

中国・四国における MSM に対する検査提供と介入の効果評価

研究分担者：和田秀穂（川崎医科大学血液内科学 教授）

研究協力者：高田清式（愛媛大学医学部）、新山賢（HaaT えひめ/BRIDGE プロジェクト）

研究要旨

研究Ⅰ クリニック検査の促進に関する研究

初年度は岡山県ではクリニック検査（もんげー性病検査）を継続できたが、中国・四国の他地域ではコロナ禍の影響で展開が困難であった。今年度は、他地域でクリニック検査の協力機関を増やし実施した。

岡山県ではクリニック検査を継続し、夏季に 50 件の利用があり、HIV 陽性 6 名（12.0%）、梅毒陽性 14 名（28.0%）であり、リスクの高い層の受検機会につながったことが考えられる。また、2020 年 12 月までの保健所・拠点病院・クリニックでの受検者アンケートの解析を進め、受検者数は減少しているが、MSM 割合ではあまり変化はみられなかったことから、コロナ禍であっても感染リスクの高い層は受検している可能性が示唆された。

研究Ⅱ 郵送検査の促進に関する研究

アンケートに回答した人は 364 名であり、有効回答は 351 名であった。実際に検体を郵送会社に郵送したものは 201 名であった。郵送検査利用者のうち、97.5%が結果サイトにログインしていた。HIV 陽性件数は 2 件（推定新規陽性率 0.8%）、梅毒の陽性件数は 27 件（既往歴も含む）（推定新規陽性率 3.3%）であった。

検体を郵送した 201 名のうち、121 名はアンケート結果との連結に同意していた。

郵送検査利用者の属性については、WEB 配布かつ ID 連結の同意を得た 121 名においては、30 歳未満が 36.4%を占めた。中国・四国地域の居住者が 60.3%、近畿地域が 28.1%、九州地域が 10.8%であった。これまでの検査経験がなかったものの割合は 40.5%であった。過去 1 年の検査経験がなかったものは全体のうち 68.6%であった。MSM 対象の予防啓発やコミュニティセンターのことをあまり知らない人・全く知らない人の割合は 63.7%であった。

中国四国地域では、MSM コミュニティでの生涯の HIV 抗体検査受検割合は他地域より低い割合で推移していることが報告されており、コミュニティセンターがないため安定的な活動が難しい現状がある。本研究で実施している郵送検査キット配布の取り組みの利用者では、これまでの受検経験のない人の割合が 40.5%と高く、リスクの高い層に訴求している可能性を示唆している。

研究Ⅰ：クリニック検査の促進に関する研究

A. 研究目的と背景

地方都市で、地域性に配慮した形で公的機関以外の医療機関等を活用した HIV 検査の提供体制を整備し、対面型の接触を避ける MSM への検査促進を行う。

B. 研究方法

岡山県の先行事例をもとに、岡山県の近隣県

でも連携した形で、中四国地域における医療機関等を活用した新たな HIV 検査機会を拡大する。受検者へのアンケート調査、行政への検査機関別 HIV/AIDS 報告件数、コミュニティでの横断調査により効果評価を行う。

初年度はコロナ禍の影響により、岡山県の継続事業のみの展開となったが、今年度は中四国での展開を再開することを試みた。民間医療機関（クリニック）を活用した HIV と梅毒検査の提供（せとうちクリニック検査）も岡山県、広

鳥県、愛媛県、香川県で実施した。実施期間は、第1弾：2021年8月17日～9月30日（岡山県もんげ一性病検査のみ）、第2弾：2022年1月17日～2月28日（せとうち性病クリニック検査）とし、MSM限定で、岡山市内3か所、倉敷市内3か所、松山市内2か所、高松市内1か所のクリニックと協働した。検査項目はHIV・梅毒（結果は1週間後以降）とし、予約不要で自己負担を1,000円とした。広報は、中四国地方のゲイ商業施設など約50施設で冊子を制作し配布したほか、特設WEBサイトを開設し、ゲイ男性向け出会い系アプリ・ゲイ出会い系サイトでのバナー広報、Twitterプロモーションでの広告を行った。

本年度は、保健所、拠点病院、クリニック検査で行われている受検者アンケート結果をもとに、特に岡山県での成果について受検者の特性を比較検討した。

C. 研究結果

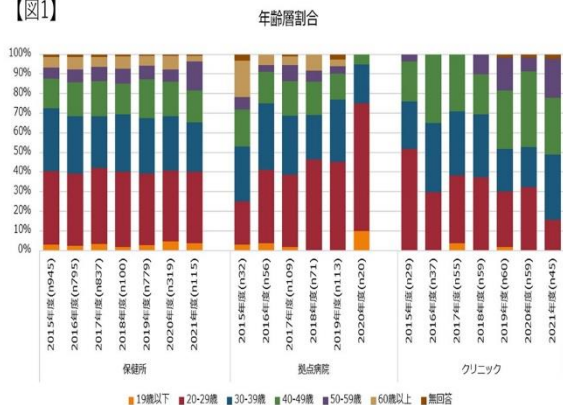
岡山県ではクリニック検査を継続し、夏季に50件の利用があり、HIV陽性6名（12.0%）、梅毒陽性14名（28.0%）であった。冬季分は解析中である。

また、2020年12月までの保健所・拠点病院・クリニックでの受検者アンケートの解析を進めた。2020年度は全国的に新型コロナウイルス感染症の影響を受け、HIV抗体検査受検者数が減少していると言われている。そのことを受検者動向については、その点をふまえて考える必要がある。（表1～表4）

受検者の動向について

岡山県内の受検者の年齢層割合は、保健所では著変ないが、拠点病院では若年層割合が高く、逆にクリニック検査キャンペーンでは中高年層割合が高くなっている。【図1】

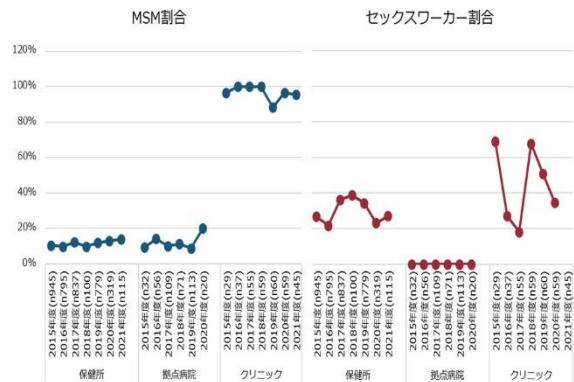
【図1】



受検者数は減少しているが、MSM割合ではあまり変化はみられなかった。一方でセックスワ

ーカーの割合では2020年度は減少した。「過去6ヵ月間の」としていることから、自粛の影響でそもそも従事する人の割合が減っていることも考えられる。【図2】

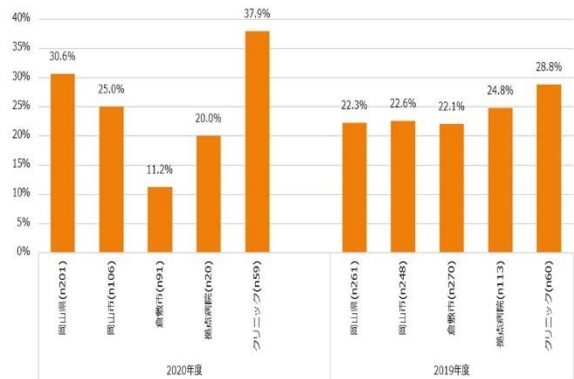
【図2】



性感染症既往は検査機関別に差異はみられなかったが、2020年度は倉敷市保健所・拠点病院利用者を除き、割合は高くなっていた。コロナ禍においてもHIV感染リスクの高い層は受検行動を維持していた可能性も考えられる。

【図3】

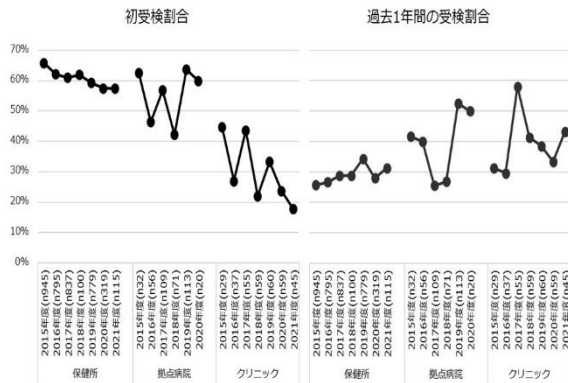
【図3】 これまでにクラミジアや淋病、梅毒などの性感染症にかかったことがある



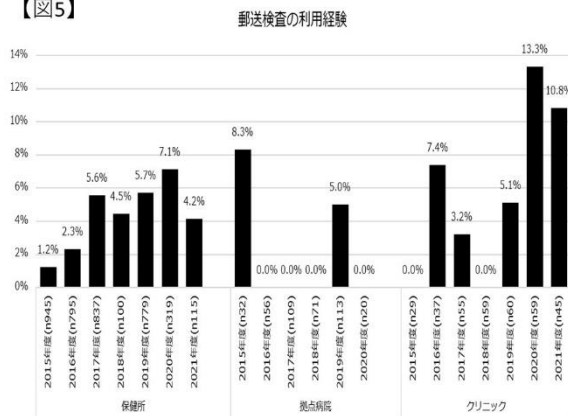
経年的に、初受検者の割合が緩やかに減少傾向で、過去1年間の受検割合は増加傾向にある。過去1年間の受検割合は、MSMコミュニティのアンケート調査と比較してもやや高いと考えられ、必要な人には、受検習慣として根付きつつあると考えられる。【図4】

郵送検査の利用経験は、経年的に増加傾向であったが、2020年度にクリニック検査キャンペーン利用者では10%越え、高くなった。【図5】

【図4】



【図5】



D. 考察

2021年度のクリニック検査の解析はまだ半期の分であるが、経年的にみると保健所に比べMSMの割合が高く、性感染症の既往歴も高い割合で推移していることから、感染リスクの高い層への利便性が高いことが、コロナ禍であっても継続していることが考えられる。当事者団体・メディアを巻き込んだ医療機関におけるHIV検査は保健所の代替施設として、あるいは検査希望者が自分のニーズに合わせて検査施設を選択できると考えられる。

E. 結論

初年度は岡山県ではクリニック検査(もんげー性病検査)を継続できたが、中国・四国の他地域ではコロナ禍の影響で展開が困難であった。今年度は、他地域でクリニック検査の協力機関を増やし実施した。

岡山県ではクリニック検査を継続し、夏季に50件の利用があり、HIV陽性6名(12.0%)、梅毒陽性14名(28.0%)であり、リスクの高い層の受検機会につながったことが考えられる。また、2020年12月までの保健所・拠点病院・クリニックでの受検者アンケートの解析を進め、受検者数は減少しているが、MSM割合ではあまり変化はみられなかったことから、コロナ禍で

あっても意識の高い層は受検している可能性が示唆された。

研究Ⅱ：郵送検査の促進に関する研究

A. 研究目的

先行研究から、HIV検査の選択肢を増やすことは、検査行動の促進につながるということがいわれている。保健所のHIV検査は非常に重要であるが、地方都市や平日に保健所に来所できないクライアントには時間の都合や距離の遠さから不便さも伴う。また令和2年2月からの新型コロナウイルス感染症拡大に伴い、保健所での検査提供は7割以上減少となっている。この減少を埋めるためにも新たな検査機会での補充が急務となった。

そこで、中国・四国地域のMSMを対象に、自己採血のDBS検体を送付しスクリーニング検査を受ける郵送検査をコミュニティセンターでの配布とWEBにて配布を行った。MSMが利用しやすいHIV・梅毒の検査の選択肢を増やし、期間を限定して配布し、検査普及における有効性の評価を行うことを目的とした。

B. 研究方法

中国・四国地域にはMSM対象の予防啓発を主体としたコミュニティセンターがないため、WEBによる広報と申し込み受け付けを設置し、自宅等に郵送した。

広報はTwitterで行った。ゲイアプリでのバナー広告(ロケーション広告)も行った。また今回はWEBサイトも新設した。

メッセージとして、「中四国地方在住のゲイ・バイ男性を対象とした郵送検査キットの無料配布中です。検査項目はHIVと梅毒。キットはWEBアンケートへの回答でゲットできます。自宅などで、郵送検査で健康チェック!」とし、検査キットの使用方法は動画で確認するよう促した。広報開始2週間で予定配布数に達したため広報を停止、50キットを追加し再度広報を開始した。

倫理審査

本研究は名古屋市立大学看護学部研究倫理審査委員会に設置された倫理審査委員会、川崎医科大学に設置された倫理審査委員会により承認を得た。

(参考資料)

ゆうそう検査の流れ

Flow of mail inspection

**STEP 1 「ゆうそう検査」
特設WEBへアクセス**

当サイトです



STEP 2 WEBアンケートに答える



WEBアンケートはこちら！ **Click!!**

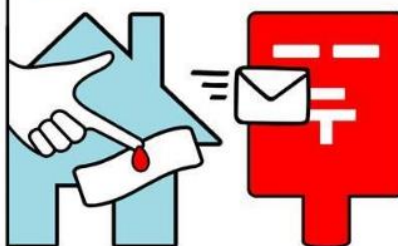
**STEP 3 検査キットを郵送または
局留めで受け取る**



自宅に郵送または、家族の目が気になるなど自宅での受け取りが難しい方は郵便局留めでの受け取りも可能です。

ゆうそう検査キット受取サイト **Click!!**

**STEP 4 自宅で採血して
検体を郵送**



指などにキットに同封されている専用の針で穿刺（せんし）後、
ろ紙に血を染み込ませて検体を郵送。
※検査キットの利用説明が動画にまとめられています。
※同封されている検査キットの説明書を確認ください。

検査キットの使い方はこちら！ **Click!!**

STEP 5 検査結果はWEBでチェック



検査キットを郵送（通常1～3日後到着）して受け付けから1～3
日後に検査結果がでて結果確認WEBから結果をチェックできます。

検査結果サイトはこちら！ **Click!!**

C. 研究結果

1. 郵送検査キットの配布日・概要

今年度は2期に分けて合計300セット(前期250セット、後期50セット)を配布した。

前期; 10月1日~10月14日

(WEB 広報期間: 10月1日~10月14日)

後期; 11月12日~12月9日

(WEB 広報期間: 12月5日~12月9日)

表5 郵送検査利用者の概要

	地域	中国・四国
	CBO	HaaTえひめ
	コミュニティセンター	/BRIDGE
		-
a 配布総数		300
対面配布数		
WEB配布数		300
b 受検者アンケート回答者数		351
c 利用者数; 郵送検査会社での受付数		201
利用率; 配布数に占める利用者数(c/a)		67.0%
d 結果確認者数; 結果画面のログイン記録 (割合 d/c)	196 (97.5%)	
抗体検査結果		
<input type="checkbox"/> HIV感染症		
e 判定不能者数 (割合 e/c)		2 (1.0%)
f 陽性数 (割合 f/c)		2 (1.0%)
推定 新規陽性者数 (新規陽性率) *		1.6 (0.8%)
<input type="checkbox"/> 梅毒		
g 判定不能者数 (割合 g/c)		7 (3.5%)
h 陽性数 (割合 h/c)		27 (13.9%)
推定 新規陽性者数 (新規陽性率) *		6.4 (3.3%)
i 追跡可能者実数; 無料ID利用者数 (割合 i/c)	121 (60.2%)	
j 事後アンケート回答者数 (割合 j/c)	131 (65.2%)	
k 追跡可能な事後アンケート回答者数 (割合 k/c)	87 (43.3%)	

* 新規陽性者の推定は、j)追跡可能者実数における既往を除く陽性率をもとに新規陽性率を算出し、(利用者数-判定不能者数) に乗じて求めた。

** すべての集計より再受検の重複は除いた。事前、事後アンケート調査において年齢・居住地が不一致な場合も含む。

2. 検体の送付状況とアンケートの結果

アンケートに回答した人は364名であり、有効回答は351名であった。実際に検体を郵送会社に郵送したものは201名であった。郵送検査利用者のうち、97.5%が結果サイトにログインしていた。

HIV陽性件数は2件(推定新規陽性率0.8%)、梅毒の陽性件数は27件(既往歴も含む)(推定新規陽性率3.3%)であった。

検体を郵送した201名のうち、121名はアンケート結果との連結に同意していた。

郵送検査利用者の属性については、WEB 配布かつID連結の同意を得た121名においては、30歳未満が36.4%を占めた。中国・四国地域

の居住者が60.3%、近畿地域が28.1%、九州地域が10.8%であった。これまでの検査経験がなかったものの割合は40.5%であった。過去1年の検査経験がなかったものは全体のうち68.6%であった。

過去6ヶ月間の男性との性交経験は90.9%と高く、ハッテン場を利用した性交経験が24.8%であった。3人以上の複数人での性交経験も15.7%であった。また過去6ヶ月間のPrEPの使用経験は8.3%であった。コンドーム常用割合は13.2%であった。

MSM 対象の予防啓発やコミュニティセンターのことをあまり知らない人・全く知らない人の割合は63.7%であった。

3. 実施しての振り返り

WEB 配布では昨年度よりも需要増を見越して2020年度100セットから、2021年度250セット配布予定数を増やしたが早々に配布を終了した。コロナ禍のなか保健所検査が大幅減となっているが受検ニーズは一定あることが予想できる。コロナ禍の中で受けやすい検査環境を整えていくことが求められていると考える。

D. 考察

コミュニティセンターのない中国・四国地域では他地域と比べ人員的な面で脆弱であり、WEBでの広報と配布を継続している。WEB 広報では対象となる地域以外に拡散することもあり、周囲の近畿地域、九州地域からの利用もあったが、6割程度は対象となる地域居住者の利用であり、各地域で予防啓発に取り組むことの重要性を示唆していると思われる。

中国四国地域では、MSM コミュニティでの生涯のHIV抗体検査受検割合は他地域より低い割合で推移していることが報告されており、コミュニティセンターがないため安定的な活動が難しい現状がある。本研究で実施している郵送検査キット配布の取り組みの利用者では、これまでの受検経験のない人の割合が40.5%と高く、リスクの高い層に訴求している可能性を示唆している。

E. 結論

中四国地域で、ゆうそう検査キットの配布を実施した。情報提供の準備を行い、クリニック検査と並行しつつ、ゆうそう検査キットの配布を実施した。

F. 研究発表

1. 論文発表

- 1) Nakagiri I, Tasaka T, Okai M, Nakai F, Bunya R, Nagai S, Yoshida T, Tokunaga H, Kondo E, Wada H. : Screening for human immunodeficiency virus using a newly developed fourth generation lateral flow immunochromatography assay. J. Virol. Methods. 274 :113746, 2019.

G. 知的財産権の出願・登録状況（予定を含む）

1. 特許取得

なし

2. 実用新案登録

なし

3. その他

なし

表 1-1 経年別 保健所における受検者アンケート結果
*2021年度は10月分までの集計

	2015年度 n=945	2016年度 n=795	2017年度 n=837	2018年度 n=1009	2019年度 n=779	2020年度 n=398	2021年度 n=115	合計 n=4878	Pearson カイ2乗
保健所									
岡山県	242	235	261	286	261	201	82	1568	<0.01
岡山市	429	303	329	475	248	106	21	1911	
倉敷市	274	257	247	248	270	91	12	1399	
年齢層									
19歳以下	28	18	28	16	22	18	4	134	0.10
20-29歳	354	293	323	389	284	144	42	1829	
30-39歳	302	234	223	296	220	110	29	1414	
40-49歳	145	137	150	158	153	71	19	833	
50-59歳	53	51	60	77	55	25	17	338	
60歳以上	50	52	42	62	40	27	3	276	
無回答	13	10	11	11	5	3	1	54	
居住地									
岡山市	449	339	354	479	371	190	111	2293	<0.01
倉敷市	259	250	250	244	224	96	0	1323	
県南東部	65	48	51	74	45	27	0	310	
県南西部	39	45	69	84	42	28	0	307	
高梁/新見/真庭/津山/英田	84	73	67	79	70	43	0	416	
福山市	3	0	6	6	0	0	0	15	
県外・無回答	46	40	40	43	27	14	4	214	
性別									
男性	646	561	575	697	523	267	81	3350	0.61
女性	294	233	259	304	255	129	34	1508	
その他	1	0	0	4	0	1	0	6	
無回答	4	1	3	4	1	1	0	14	
性指向別3群									
MSM以外の男性	547	483	473	597	430	215	65	2810	0.35
女性	294	233	259	304	255	129	34	1508	
MSM	99	78	102	100	93	52	16	540	
不明(性別がその他または不明)	5	1	3	8	1	2	0	20	
あなたはこれまでにセックスをしたことがありますか?									
ある	935	786	826	979	757	389	111	4783	<0.01
ない	7	4	5	8	12	2	1	39	
無回答	3	5	6	22	10	7	3	56	
あなたはこれまでにクラミジアや淋病、梅毒などの性感染症にかかったことはありますか?¹⁾									
ある	220	176	168	218	169	96	26	1073	0.67
ない	696	595	637	747	575	287	85	3622	
無回答	19	15	21	14	13	6	0	88	
過去6ヶ月間に相手にお金を払ってセックスをしたことがありますか?¹⁾									
ある	273	244	223	305	204	73	23	1345	<0.01
ない	648	533	576	667	544	310	87	3365	
無回答	14	9	27	7	9	6	1	73	
過去6ヶ月間に相手からお金をもらってセックスをしたことがありますか?¹⁾									
ある	25	17	30	38	26	9	3	148	<0.01
ない	885	744	757	923	716	369	108	4502	
無回答	25	25	39	18	15	11	0	133	
あなたは検査に来る前に、以下の印刷物やロゴ、ホームページなどを見たことがありますか?									
岡山県のホームページ	148	134	125	175	165	90	33	870	<0.01
岡山市のホームページ	158	141	146	193	159	79	24	900	0.43
倉敷市のホームページ	103	89	91	106	100	45	9	543	0.67
あうとびーち	11	17	16	11	10	4	2	71	0.41
HaaTえひめ	21	17	22	22	12	9	2	105	0.88
fight!!	14	17	11	8	14	7	1	72	0.34
やる!プロジェクト	8	20	23	20	23	9	1	104	0.04
もんげー性病検査**	17	27	43	59	48	24	9	227	<0.01

**「もんげー性病検査」は選択肢にない期間があり、それを除いて分析したため、総数は異なる。

1) これまでにセックスをしたことがあると回答した人を対象として分析したため、総数は異なる。

表1-2 経年別 保健所における受検者アンケート結果 (続き)

*2021年度は10月分までの集計

	2015年度 n=945	2016年度 n=795	2017年度 n=837	2018年度 n=1009	2019年度 n=779	2020年度 n=398	2021年度 n=115	合計 n=4878	Pearson カイ2乗
今回を除いて、これまでにHIV検査(エイズ検査)を受けたことがありますか?									
ある	323 34.2%	300 37.7%	324 38.7%	381 37.8%	315 40.4%	168 42.2%	48 41.7%	1859 38.1%	0.14
ない(今回初めて)	622 65.8%	494 62.1%	511 61.1%	625 61.9%	462 59.3%	229 57.5%	66 57.4%	3009 61.7%	
無回答	0 0.0%	1 0.1%	2 0.2%	3 0.3%	2 0.3%	1 0.3%	1 0.9%	10 0.2%	
今回を除いて、一番最近に受けたHIV検査(エイズ検査)はいつでしたか? ²⁾									
過去1年間	83 25.7%	80 26.7%	93 28.7%	110 28.9%	108 34.3%	47 28.0%	15 31.3%	536 28.8%	0.47
過去1~2年前(過去1年より以前)	104 32.2%	80 26.7%	113 34.9%	117 30.7%	92 29.2%	54 32.1%	17 35.4%	577 31.0%	
過去3年以上前	128 39.6%	133 44.3%	112 34.6%	148 38.8%	110 34.9%	62 36.9%	16 33.3%	709 38.1%	
無回答	8 2.5%	7 2.3%	6 1.9%	6 1.6%	5 1.6%	5 3.0%	0 0.0%	37 2.0%	
これまでのHIV検査受検場所 ²⁾									
保健所	259 80.2%	233 77.7%	233 71.9%	296 77.7%	234 74.3%	131 78.0%	39 81.3%	1425 76.7%	0.30
エイズ治療拠点病院	10 3.1%	8 2.7%	17 5.2%	15 3.9%	16 5.1%	7 4.2%	3 6.3%	76 4.1%	0.70
病院・診療所・クリニック	64 19.8%	67 22.3%	84 25.9%	89 23.4%	81 25.7%	37 22.0%	14 29.2%	436 23.5%	0.64
郵送検査	4 1.2%	7 2.3%	18 5.6%	17 4.5%	18 5.7%	12 7.1%	2 4.2%	78 4.2%	0.05
その他	4 1.2%	5 1.7%	9 2.8%	10 2.6%	5 1.6%	4 2.4%	1 2.1%	38 2.0%	0.83
検査満足度 1) 話し方・言葉づかいはどうでしたか?									
とても満足	837 88.6%	681 85.7%	724 86.5%	852 84.4%	652 83.7%	343 86.2%	94 81.7%	4183 85.8%	<0.01
やや満足	92 9.7%	87 10.9%	87 10.4%	102 10.1%	85 10.9%	40 10.1%	19 16.5%	512 10.5%	
やや不満	5 0.5%	5 0.6%	6 0.7%	4 0.4%	5 0.6%	2 0.5%	0 0.0%	27 0.6%	
とても不満	2 0.2%	5 0.6%	4 0.5%	3 0.3%	2 0.3%	2 0.5%	0 0.0%	18 0.4%	
無回答	9 1.0%	17 2.1%	16 1.9%	48 4.8%	35 4.5%	11 2.8%	2 1.7%	135 2.8%	
検査満足度 2) 質問しやすい雰囲気についてはどうでしたか?									
とても満足	827 87.5%	682 85.8%	714 85.3%	837 83.0%	642 82.4%	334 83.9%	95 82.6%	4131 84.7%	<0.01
やや満足	101 10.7%	82 10.3%	93 11.1%	114 11.3%	93 11.9%	49 12.3%	15 13.0%	547 11.2%	
やや不満	6 0.6%	7 0.9%	8 1.0%	5 0.5%	5 0.6%	1 0.3%	3 2.6%	35 0.7%	
とても不満	2 0.2%	7 0.9%	3 0.4%	3 0.3%	3 0.4%	3 0.8%	0 0.0%	21 0.4%	
無回答	9 1.0%	17 2.1%	19 2.3%	50 5.0%	36 4.6%	11 2.8%	2 1.7%	144 3.0%	
検査満足度 3) 安心できる雰囲気についてはどうでしたか?									
とても満足	803 85.0%	660 83.0%	689 82.3%	816 80.9%	630 80.9%	331 83.2%	96 83.5%	4025 82.5%	<0.01
やや満足	118 12.5%	95 11.9%	109 13.0%	124 12.3%	97 12.5%	50 12.6%	14 12.2%	607 12.4%	
やや不満	12 1.3%	16 2.0%	15 1.8%	12 1.2%	13 1.7%	3 0.8%	2 1.7%	73 1.5%	
とても不満	3 0.3%	7 0.9%	6 0.7%	7 0.7%	3 0.4%	3 0.8%	1 0.9%	30 0.6%	
無回答	9 1.0%	17 2.1%	18 2.2%	50 5.0%	36 4.6%	11 2.8%	2 1.7%	143 2.9%	
検査満足度 4) プライバシー保護についてはどうでしたか?									
とても満足	743 78.6%	616 77.5%	649 77.5%	765 75.8%	583 74.8%	314 78.9%	94 81.7%	3764 77.2%	<0.01
やや満足	150 15.9%	120 15.1%	127 15.2%	139 13.8%	118 15.1%	62 15.6%	15 13.0%	731 15.0%	
やや不満	37 3.9%	32 4.0%	35 4.2%	45 4.5%	33 4.2%	7 1.8%	3 2.6%	192 3.9%	
とても不満	3 0.3%	7 0.9%	9 1.1%	10 1.0%	7 0.9%	3 0.8%	1 0.9%	40 0.8%	
無回答	12 1.3%	20 2.5%	17 2.0%	50 5.0%	38 4.9%	12 3.0%	2 1.7%	151 3.1%	
HIV検査(エイズ検査)で受けやすいのはどれですか? ³⁾									
平日日中	325 35.9%	294 39.8%	306 38.5%	419 44.3%	297 38.9%	172 46.0%	51 45.5%	1864 40.2%	<0.01
平日夜間	452 49.9%	401 54.3%	420 52.9%	483 51.1%	393 51.4%	182 48.7%	54 48.2%	2385 51.5%	0.47
土曜日	339 37.4%	297 40.2%	297 37.4%	374 39.5%	327 42.8%	152 40.6%	51 45.5%	1837 39.6%	0.20
日曜日	370 40.8%	324 43.8%	338 42.6%	414 43.8%	343 44.9%	163 43.6%	43 38.4%	1995 43.0%	0.63
その他	24 2.6%	21 2.8%	16 2.0%	11 1.2%	9 1.2%	8 2.1%	6 5.4%	95 2.0%	0.01
あなたは検査広報カードをみたことがありますか?									
ある	60 6.3%	55 6.9%	58 6.9%	72 7.1%	71 9.1%	39 9.8%	14 12.2%	369 7.6%	0.01
ない	878 92.9%	733 92.2%	770 92.0%	913 90.5%	693 89.0%	353 88.7%	98 85.2%	4438 91.0%	
無回答	7 0.7%	7 0.9%	9 1.1%	24 2.4%	15 1.9%	6 1.5%	3 2.6%	71 1.5%	
どこで見ましたか? ⁴⁾									
トイレ	21 35.0%	15 27.3%	16 27.6%	21 29.2%	32 45.1%	13 33.3%	4 28.6%	122 33.1%	0.51
会社	4 6.7%	1 1.8%	4 6.9%	1 1.4%	0 0.0%	3 7.7%	1 7.1%	14 3.8%	0.28
学校・大学	2 3.3%	4 7.3%	3 5.2%	4 5.6%	3 4.2%	0 0.0%	0 0.0%	16 4.3%	0.73
病院	16 26.7%	13 23.6%	18 31.0%	33 45.8%	26 36.6%	14 35.9%	7 50.0%	127 34.4%	0.27
クラブイベント	5 8.3%	5 9.1%	6 10.3%	3 4.2%	4 5.6%	3 7.7%	1 7.1%	27 7.3%	0.84
ゲイバー	8 13.3%	9 16.4%	8 13.8%	5 6.9%	11 15.5%	4 10.3%	5 35.7%	50 13.6%	0.29
その他	15 25.0%	17 30.9%	14 24.1%	17 23.6%	10 14.1%	9 23.1%	2 14.3%	84 22.8%	0.53

2) これまでにHIV検査(エイズ検査)を受けたことがあると回答した人を対象として分析したため、総数は異なる。

3) 無回答を除いて分析したため、総数は異なる。

4) 検査広報カードをみたことがあると回答した人を対象として分析したため、総数は異なる。

表 2-1 経年別 拠点病院における受検者アンケート結果

	2015年度 n=32	2016年度 n=56	2017年度 n=109	2018年度 n=71	2019年度 n=113	2020年度 n=20	合計 n=401	Pearson カイ2乗
年齢層								
19歳以下	1 3.1%	2 3.6%	2 1.8%	0 0.0%	0 0.0%	2 10.0%	7 1.7%	0.04
20-29歳	7 21.9%	21 37.5%	40 36.7%	33 46.5%	51 45.1%	13 65.0%	165 41.1%	
30-39歳	9 28.1%	19 33.9%	33 30.3%	16 22.5%	36 31.9%	4 20.0%	117 29.2%	
40-49歳	6 18.8%	9 16.1%	19 17.4%	12 16.9%	15 13.3%	1 5.0%	62 15.5%	
50-59歳	2 6.3%	2 3.6%	9 8.3%	4 5.6%	4 3.5%	0 0.0%	21 5.2%	
60歳以上	6 18.8%	3 5.4%	5 4.6%	6 8.5%	4 3.5%	0 0.0%	24 6.0%	
無回答	1 3.1%	0 0.0%	1 0.9%	0 0.0%	3 2.7%	0 0.0%	5 1.2%	
居住地								
岡山市	10 31.3%	35 62.5%	60 55.0%	32 45.1%	55 48.7%	20 100.0%	212 52.9%	<0.01
倉敷市	10 31.3%	8 14.3%	24 22.0%	17 23.9%	25 22.1%	0 0.0%	84 20.9%	
県南東部	3 9.4%	2 3.6%	3 2.8%	5 7.0%	7 6.2%	0 0.0%	20 5.0%	
県南西部	2 6.3%	7 12.5%	11 10.1%	5 7.0%	10 8.8%	0 0.0%	35 8.7%	
高梁/新見/真庭/津山/英田	5 15.6%	2 3.6%	8 7.3%	8 11.3%	12 10.6%	0 0.0%	35 8.7%	
福山市	0 0.0%	0 0.0%	2 1.8%	0 0.0%	0 0.0%	0 0.0%	2 0.5%	
県外・無回答	2 6.3%	2 3.6%	1 0.9%	4 5.6%	4 3.5%	0 0.0%	13 3.2%	
性別								
男性	27 84.4%	43 76.8%	81 74.3%	60 84.5%	93 82.3%	13 65.0%	317 79.1%	0.11
女性	4 12.5%	13 23.2%	28 25.7%	11 15.5%	19 16.8%	7 35.0%	82 20.4%	
その他	0 0.0%	0 0.0%	0 0.0%	0 0.0%	1 0.9%	0 0.0%	1 0.2%	
無回答	1 3.1%	0 0.0%	0 0.0%	0 0.0%	0 0.0%	0 0.0%	1 0.2%	
性指向別3群								
MSM以外の男性	24 75.0%	35 62.5%	70 64.2%	52 73.2%	83 73.5%	9 45.0%	273 68.1%	0.26
女性	4 12.5%	13 23.2%	28 25.7%	11 15.5%	19 16.8%	7 35.0%	82 20.4%	
MSM	3 9.4%	8 14.3%	11 10.1%	8 11.3%	10 8.8%	4 20.0%	44 11.0%	
不明(性別がその他または不明)	1 3.1%	0 0.0%	0 0.0%	0 0.0%	1 0.9%	0 0.0%	2 0.5%	
あなたはこれまでにセックスをしたことがありますか?								
ある	31 96.9%	55 98.2%	108 99.1%	70 98.6%	109 96.5%	20 100.0%	393 98.0%	0.93
ない	1 3.1%	1 1.8%	1 0.9%	1 1.4%	3 2.7%	0 0.0%	7 1.7%	
無回答	0 0.0%	0 0.0%	0 0.0%	0 0.0%	1 0.9%	0 0.0%	1 0.2%	
あなたはこれまでにクラミジアや淋病、梅毒などの性感染症にかかったことはありますか?¹⁾								
ある	4 12.9%	13 23.6%	27 25.0%	14 20.0%	27 24.8%	4 20.0%	89 22.6%	<0.01
ない	27 87.1%	42 76.4%	81 75.0%	56 80.0%	81 74.3%	14 70.0%	301 76.6%	
無回答	0 0.0%	0 0.0%	0 0.0%	0 0.0%	1 0.9%	2 10.0%	3 0.8%	
過去6ヶ月間に相手にお金を払ってセックスをしたことがありますか?¹⁾								
ある	0 0.0%	0 0.0%	0 0.0%	0 0.0%	0 0.0%	1 5.0%	1 0.3%	<0.01
ない	0 0.0%	44 80.0%	0 0.0%	0 0.0%	0 0.0%	0 0.0%	44 11.2%	
無回答	31 100.0%	11 20.0%	108 100.0%	70 100.0%	109 100.0%	19 95.0%	348 88.5%	
過去6ヶ月間に相手からお金をもらってセックスをしたことがありますか?¹⁾								
ある	0 0.0%	0 0.0%	0 0.0%	0 0.0%	0 0.0%	0 0.0%	0 0.0%	<0.01
ない	0 0.0%	44 80.0%	0 0.0%	0 0.0%	0 0.0%	1 5.0%	45 11.5%	
無回答	31 100.0%	11 20.0%	108 100.0%	70 100.0%	109 100.0%	19 95.0%	348 88.5%	
あなたは検査に来る前に、以下の印刷物やロゴ、ホームページなどを見たことがありますか?								
岡山県のホームページ	6 18.8%	21 37.5%	32 29.4%	21 29.6%	35 31.0%	3 15.0%	118 29.4%	0.34
岡山市のホームページ	4 12.5%	9 16.1%	24 22.0%	13 18.3%	23 20.4%	6 30.0%	79 19.7%	0.65
倉敷市のホームページ	2 6.3%	5 8.9%	4 3.7%	8 11.3%	5 4.4%	4 20.0%	28 7.0%	0.06
あうとびーち	1 3.1%	1 1.8%	2 1.8%	3 4.2%	2 1.8%	0 0.0%	9 2.2%	0.84
HaaTえひめ	1 3.1%	2 3.6%	2 1.8%	2 2.8%	1 0.9%	1 5.0%	9 2.2%	0.79
fight!!	0 0.0%	1 1.8%	0 0.0%	2 2.8%	4 3.5%	0 0.0%	7 1.7%	0.36
やる!プロジェクト	1 3.1%	3 5.4%	3 2.8%	0 0.0%	1 0.9%	1 5.0%	9 2.2%	0.31
もんげー性病検査**	1 3.1%	4 7.1%	5 4.6%	7 9.9%	9 8.0%	3 15.0%	29 7.2%	0.47

**「もんげー性病検査」は選択肢にない期間があり、それを除いて分析したため、総数は異なる。

1) これまでにセックスをしたことがあると回答した人を対象として分析したため、総数は異なる。

表 2-2 経年別 拠点病院における受検者アンケート結果 (続き)

	2015年度 n=32	2016年度 n=56	2017年度 n=109	2018年度 n=71	2019年度 n=113	2020年度 n=20	合計 n=401	Pearson カイ2乗
今回を除いて、これまでにHIV検査(エイズ検査)を受けたことがありますか?								
ある	12 37.5%	30 53.6%	47 43.1%	41 57.7%	40 35.4%	8 40.0%	178 44.4%	0.18
ない(今回初めて)	20 62.5%	26 46.4%	62 56.9%	30 42.3%	72 63.7%	12 60.0%	222 55.4%	
無回答	0 0.0%	0 0.0%	0 0.0%	0 0.0%	1 0.9%	0 0.0%	1 0.2%	
今回を除いて、一番最近に受けたHIV検査(エイズ検査)はいつでしたか? ²⁾								
過去1年間	5 41.7%	12 40.0%	12 25.5%	11 26.8%	21 52.5%	4 50.0%	65 36.5%	0.12
過去1~2年前(過去1年より以前)	4 33.3%	11 36.7%	14 29.8%	17 41.5%	10 25.0%	1 12.5%	57 32.0%	
過去3年以上前	3 25.0%	7 23.3%	21 44.7%	12 29.3%	8 20.0%	2 25.0%	53 29.8%	
無回答	0 0.0%	0 0.0%	0 0.0%	1 2.4%	1 2.5%	1 12.5%	3 1.7%	
これまでのHIV検査受検場所 ²⁾								
保健所	10 83.3%	13 43.3%	23 48.9%	16 39.0%	10 25.0%	2 25.0%	74 41.6%	<0.01
エイズ治療拠点病院	4 33.3%	12 40.0%	13 27.7%	14 34.1%	16 40.0%	2 25.0%	61 34.3%	0.19
病院・診療所・クリニック	6 50.0%	10 33.3%	22 46.8%	19 46.3%	18 45.0%	4 50.0%	79 44.4%	0.19
郵送検査	1 8.3%	0 0.0%	0 0.0%	0 0.0%	2 5.0%	0 0.0%	3 1.7%	0.03
その他	0 0.0%	0 0.0%	0 0.0%	0 0.0%	1 2.5%	0 0.0%	1 0.6%	0.20
検査満足度 1) 話し方・言葉づかいはどうでしたか?								
とても満足	24 75.0%	46 82.1%	87 79.8%	55 77.5%	70 61.9%	19 95.0%	301 75.1%	<0.01
やや満足	7 21.9%	8 14.3%	19 17.4%	14 19.7%	25 22.1%	0 0.0%	73 18.2%	
やや不満	0 0.0%	2 3.6%	2 1.8%	2 2.8%	2 1.8%	1 5.0%	9 2.2%	
とても不満	0 0.0%	0 0.0%	1 0.9%	0 0.0%	0 0.0%	0 0.0%	1 0.2%	
無回答	1 3.1%	0 0.0%	0 0.0%	0 0.0%	16 14.2%	0 0.0%	17 4.2%	
検査満足度 2) 質問しやすい雰囲気についてはどうでしたか?								
とても満足	24 75.0%	45 80.4%	83 76.1%	52 73.2%	68 60.2%	19 95.0%	291 72.6%	<0.01
やや満足	6 18.8%	6 10.7%	19 17.4%	12 16.9%	26 23.0%	0 0.0%	69 17.2%	
やや不満	1 3.1%	4 7.1%	6 5.5%	7 9.9%	3 2.7%	0 0.0%	21 5.2%	
とても不満	0 0.0%	1 1.8%	1 0.9%	0 0.0%	0 0.0%	1 5.0%	3 0.7%	
無回答	1 3.1%	0 0.0%	0 0.0%	0 0.0%	16 14.2%	0 0.0%	17 4.2%	
検査満足度 3) 安心できる雰囲気についてはどうでしたか?								
とても満足	22 68.8%	46 82.1%	80 73.4%	52 73.2%	69 61.1%	19 95.0%	288 71.8%	<0.01
やや満足	6 18.8%	6 10.7%	22 20.2%	16 22.5%	24 21.2%	0 0.0%	74 18.5%	
やや不満	3 9.4%	2 3.6%	5 4.6%	3 4.2%	4 3.5%	0 0.0%	17 4.2%	
とても不満	0 0.0%	2 3.6%	2 1.8%	0 0.0%	0 0.0%	1 5.0%	5 1.2%	
無回答	1 3.1%	0 0.0%	0 0.0%	0 0.0%	16 14.2%	0 0.0%	17 4.2%	
検査満足度 4) プライバシー保護についてはどうでしたか?								
とても満足	20 62.5%	46 82.1%	77 70.6%	55 77.5%	69 61.1%	19 95.0%	286 71.3%	<0.01
やや満足	10 31.3%	5 8.9%	22 20.2%	13 18.3%	23 20.4%	1 5.0%	74 18.5%	
やや不満	1 3.1%	5 8.9%	7 6.4%	3 4.2%	5 4.4%	0 0.0%	21 5.2%	
とても不満	0 0.0%	0 0.0%	3 2.8%	0 0.0%	0 0.0%	0 0.0%	3 0.7%	
無回答	1 3.1%	0 0.0%	0 0.0%	0 0.0%	16 14.2%	0 0.0%	17 4.2%	
HIV検査(エイズ検査)で受けやすいのはどれですか?								
平日日中	13 40.6%	25 44.6%	48 44.0%	27 38.0%	44 38.9%	7 35.0%	164 40.9%	0.92
平日夜間	12 37.5%	21 37.5%	45 41.3%	26 36.6%	50 44.2%	14 70.0%	168 41.9%	0.14
土曜日	17 53.1%	26 46.4%	45 41.3%	32 45.1%	62 54.9%	9 45.0%	191 47.6%	0.44
日曜日	13 40.6%	23 41.1%	40 36.7%	29 40.8%	46 40.7%	11 55.0%	162 40.4%	0.79
その他	1 3.1%	0 0.0%	2 1.8%	4 5.6%	3 2.7%	0 0.0%	10 2.5%	0.41
あなたは検査広報カードをみたことがありますか?								
ある	2 6.3%	7 12.5%	8 7.3%	12 16.9%	12 10.6%	2 10.0%	43 10.7%	0.67
ない	30 93.8%	49 87.5%	101 92.7%	59 83.1%	100 88.5%	18 90.0%	357 89.0%	
無回答	0 0.0%	0 0.0%	0 0.0%	0 0.0%	1 0.9%	0 0.0%	1 0.2%	
どこで見ましたか? ³⁾								
トイレ	0 0.0%	4 57.1%	2 25.0%	3 25.0%	6 50.0%	1 50.0%	16 37.2%	0.46
会社	0 0.0%	0 0.0%	0 0.0%	2 16.7%	0 0.0%	0 0.0%	2 4.7%	0.37
学校・大学	0 0.0%	0 0.0%	1 12.5%	0 0.0%	0 0.0%	0 0.0%	1 2.3%	0.48
病院	1 50.0%	5 71.4%	4 50.0%	6 50.0%	9 75.0%	1 50.0%	26 60.5%	0.78
クラブイベント	0 0.0%	1 14.3%	1 12.5%	0 0.0%	1 8.3%	1 50.0%	4 9.3%	0.34
ゲイバー	1 50.0%	0 0.0%	0 0.0%	0 0.0%	2 16.7%	0 0.0%	3 7.0%	0.09
その他	0 0.0%	1 14.3%	2 25.0%	1 8.3%	0 0.0%	0 0.0%	4 9.3%	0.52

2) これまでにHIV検査(エイズ検査)を受けたことがあると回答した人を対象として分析したため、総数は異なる。

3) 検査広報カードをみたことがあると回答した人を対象として分析したため、総数は異なる。

表3-1 経年別 クリニック検査における受検者アンケート結果
*2021年度は第1回分のみの集計

	2015年度 n=29	2016年度 n=37	2017年度 n=55	2018年度 n=59	2019年度 n=60	2020年度 n=59	2021年度 n=45	合計 n=344	Pearson カイ2乗
年齢層									
19歳以下	0 0.0%	0 0.0%	2 3.6%	0 0.0%	1 1.7%	0 0.0%	0 0.0%	3 0.9%	0.02
20-29歳	15 51.7%	11 29.7%	19 34.5%	22 37.3%	17 28.3%	19 32.2%	7 15.6%	110 32.0%	
30-39歳	7 24.1%	13 35.1%	18 32.7%	19 32.2%	13 21.7%	12 20.3%	15 33.3%	97 28.2%	
40-49歳	6 20.7%	13 35.1%	16 29.1%	12 20.3%	18 30.0%	23 39.0%	13 28.9%	101 29.4%	
50-59歳	1 3.4%	0 0.0%	0 0.0%	6 10.2%	10 16.7%	4 6.8%	9 20.0%	30 8.7%	
無回答	0 0.0%	0 0.0%	0 0.0%	0 0.0%	1 1.7%	1 1.7%	1 2.2%	3 0.9%	
居住地									
岡山市	20 69.0%	24 64.9%	28 50.9%	33 55.9%	31 51.7%	46 78.0%	42 93.3%	224 65.1%	0.01
倉敷市	6 20.7%	5 13.5%	8 14.5%	12 20.3%	9 15.0%	3 5.1%	0 0.0%	43 12.5%	
県南東部	0 0.0%	3 8.1%	3 5.5%	3 5.1%	5 8.3%	3 5.1%	0 0.0%	17 4.9%	
県南西部	1 3.4%	0 0.0%	6 10.9%	2 3.4%	5 8.3%	2 3.4%	0 0.0%	16 4.7%	
高梁/新見/真庭/津山/英田	0 0.0%	1 2.7%	3 5.5%	4 6.8%	5 8.3%	1 1.7%	0 0.0%	14 4.1%	
県外・無回答	2 6.9%	4 10.8%	7 12.7%	5 8.5%	5 8.3%	4 6.8%	3 6.7%	30 8.7%	
性別									
男性	29 100.0%	37 100.0%	55 100.0%	59 100.0%	59 98.3%	59 100.0%	44 97.8%	342 99.4%	0.49
その他	0 0.0%	0 0.0%	0 0.0%	0 0.0%	0 0.0%	0 0.0%	1 2.2%	1 0.3%	
無回答	0 0.0%	0 0.0%	0 0.0%	0 0.0%	1 1.7%	0 0.0%	0 0.0%	1 0.3%	
性指向別3群									
MSM以外の男性	1 3.4%	0 0.0%	0 0.0%	0 0.0%	6 10.0%	2 3.4%	1 2.2%	10 2.9%	0.06
MSM	28 96.6%	37 100.0%	55 100.0%	59 100.0%	53 88.3%	57 96.6%	43 95.6%	332 96.5%	
不明(性別がその他または不明)	0 0.0%	0 0.0%	0 0.0%	0 0.0%	1 1.7%	0 0.0%	1 2.2%	2 0.6%	
あなたはこれまでにセックスをしたことがありますか?									
ある	29 100.0%	37 100.0%	55 100.0%	59 100.0%	59 98.3%	58 98.3%	43 95.6%	340 98.8%	0.36
無回答	0 0.0%	0 0.0%	0 0.0%	0 0.0%	1 1.7%	1 1.7%	2 4.4%	4 1.2%	
あなたはこれまでにクラミジアや淋病、梅毒などの性感染症にかかったことはありますか?¹⁾									
ある	9 31.0%	8 21.6%	9 16.4%	19 32.2%	17 28.8%	22 37.9%	16 37.2%	100 29.4%	0.17
ない	20 69.0%	29 78.4%	46 83.6%	40 67.8%	42 71.2%	36 62.1%	27 62.8%	240 70.6%	
過去6ヶ月間に相手にお金を払ってセックスをしたことがありますか?¹⁾									
ある	2 6.9%	4 10.8%	1 1.8%	7 11.9%	11 18.6%	4 6.9%		29 9.8%	<0.01
ない	27 93.1%	33 89.2%	24 43.6%	52 88.1%	48 81.4%	54 93.1%		238 80.1%	
無回答	0 0.0%	0 0.0%	30 54.5%	0 0.0%	0 0.0%	0 0.0%		30 10.1%	
過去6ヶ月間に相手からお金をもらってセックスをしたことがありますか?¹⁾									
ある	2 6.9%	1 2.7%	1 1.8%	4 6.8%	3 5.1%	2 3.4%		13 4.4%	<0.01
ない	27 93.1%	36 97.3%	24 43.6%	55 93.2%	56 94.9%	56 96.6%		254 85.5%	
無回答	0 0.0%	0 0.0%	30 54.5%	0 0.0%	0 0.0%	0 0.0%		30 10.1%	
あなたは検査に来る前に、以下の印刷物やロゴ、ホームページなどを見たことがありますか?									
岡山県のホームページ	4 13.8%	9 24.3%	9 16.4%	6 10.2%	12 20.0%	11 18.6%	9 20.0%	60 17.4%	0.65
岡山市のホームページ	8 27.6%	9 24.3%	9 16.4%	6 10.2%	10 16.7%	7 11.9%	8 17.8%	57 16.6%	0.33
倉敷市のホームページ	1 3.4%	3 8.1%	5 9.1%	1 1.7%	4 6.7%	0 0.0%	1 2.2%	15 4.4%	0.16
あつとぴーち	10 34.5%	5 13.5%	9 16.4%	10 16.9%	11 18.3%	17 28.8%	8 17.8%	70 20.3%	0.20
HaaTえひめ	9 31.0%	15 40.5%	19 34.5%	16 27.1%	18 30.0%	22 37.3%	13 28.9%	112 32.6%	0.80
fight!!	6 20.7%	10 27.0%	11 20.0%	12 20.3%	15 25.0%	9 15.3%	11 24.4%	74 21.5%	0.83
やる!プロジェクト	2 6.9%	17 45.9%	19 34.5%	21 35.6%	18 30.0%	15 25.4%	12 26.7%	104 30.2%	0.03
もんげー性病検査**	24 82.8%	32 86.5%	47 85.5%	49 83.1%	45 75.0%	49 83.1%	37 82.2%	283 82.3%	0.80

**「もんげー性病検査」は選択肢にない期間があり、それを除いて分析したため、総数は異なる。#2021年度分には金銭の授受を伴う性行為経験の項目はない。

1) これまでにセックスをしたことがあると回答した人を対象として分析したため、総数は異なる。

表3-2 経年別 クリニック検査における受検者アンケート結果 (続き)

*2021年度は第1回分のみを集計

	2015年度 n=29	2016年度 n=37	2017年度 n=55	2018年度 n=59	2019年度 n=60	2020年度 n=59	2021年度 n=45	合計 n=344	Pearson カイ2乗
今回を除いて、これまでにHIV検査(エイズ検査)を受けたことがありますか?									
ある	16 55.2%	27 73.0%	31 56.4%	46 78.0%	39 65.0%	45 76.3%	37 82.2%	241 70.1%	0.08
ない(今回初めて)	13 44.8%	10 27.0%	24 43.6%	13 22.0%	20 33.3%	14 23.7%	8 17.8%	102 29.7%	
無回答	0 0.0%	0 0.0%	0 0.0%	0 0.0%	1 1.7%	0 0.0%	0 0.0%	1 0.3%	
今回を除いて、一番最近に受けたHIV検査(エイズ検査)はいつでしたか?2)									
過去1年間	5 31.3%	8 29.6%	18 58.1%	19 41.3%	15 38.5%	15 33.3%	16 43.2%	96 39.8%	0.39
過去1~2年前(過去1年より以前)	7 43.8%	10 37.0%	10 32.3%	20 43.5%	19 48.7%	18 40.0%	15 40.5%	99 41.1%	
過去3年以上前	4 25.0%	9 33.3%	3 9.7%	7 15.2%	4 10.3%	10 22.2%	6 16.2%	43 17.8%	
無回答	0 0.0%	0 0.0%	0 0.0%	0 0.0%	1 2.6%	2 4.4%	0 0.0%	3 1.2%	
これまでのHIV検査受検場所2)									
保健所	14 87.5%	17 63.0%	16 51.6%	22 47.8%	18 46.2%	26 57.8%	20 54.1%	133 55.2%	0.08
エイズ治療拠点病院	3 18.8%	3 11.1%	2 6.5%	5 10.9%	6 15.4%	2 4.4%	3 8.1%	24 10.0%	0.34
病院・診療所・クリニック	4 25.0%	11 40.7%	20 64.5%	32 69.6%	30 76.9%	29 64.4%	30 81.1%	156 64.7%	<0.01
郵送検査	0 0.0%	2 7.4%	1 3.2%	0 0.0%	2 5.1%	6 13.3%	4 10.8%	15 6.2%	0.09
その他	0 0.0%	0 0.0%	1 3.2%	4 8.7%	2 5.1%	0 0.0%	1 2.7%	8 3.3%	0.18
検査満足度 1) 話し方・言葉づかいはどうでしたか?									
とても満足	24 82.8%	33 89.2%	44 80.0%	51 86.4%	41 68.3%	42 71.2%	32 71.1%	267 77.6%	0.01
やや満足	5 17.2%	4 10.8%	10 18.2%	8 13.6%	8 13.3%	8 13.6%	5 11.1%	48 14.0%	
とても不満	0 0.0%	0 0.0%	0 0.0%	0 0.0%	0 0.0%	1 1.7%	0 0.0%	1 0.3%	
やや不満	0 0.0%	0 0.0%	1 1.8%	0 0.0%	0 0.0%	0 0.0%	0 0.0%	1 0.3%	
無回答	0 0.0%	0 0.0%	0 0.0%	0 0.0%	11 18.3%	8 13.6%	8 17.8%	27 7.8%	
検査満足度 2) 質問しやすい雰囲気についてはどうでしたか?									
とても満足	20 69.0%	30 81.1%	43 78.2%	50 84.7%	41 68.3%	43 72.9%	32 71.1%	259 75.3%	<0.01
やや満足	9 31.0%	7 18.9%	11 20.0%	9 15.3%	7 11.7%	6 10.2%	5 11.1%	54 15.7%	
やや不満	0 0.0%	0 0.0%	0 0.0%	0 0.0%	1 1.7%	2 3.4%	0 0.0%	3 0.9%	
とても不満	0 0.0%	0 0.0%	1 1.8%	0 0.0%	0 0.0%	0 0.0%	0 0.0%	1 0.3%	
無回答	0 0.0%	0 0.0%	0 0.0%	0 0.0%	11 18.3%	8 13.6%	8 17.8%	27 7.8%	
検査満足度 3) 安心できる雰囲気についてはどうでしたか?									
とても満足	21 72.4%	33 89.2%	42 76.4%	50 84.7%	41 68.3%	41 69.5%	32 71.1%	260 75.6%	<0.01
やや満足	8 27.6%	4 10.8%	12 21.8%	8 13.6%	7 11.7%	9 15.3%	4 8.9%	52 15.1%	
やや不満	0 0.0%	0 0.0%	0 0.0%	1 1.7%	1 1.7%	1 1.7%	1 2.2%	4 1.2%	
とても不満	0 0.0%	0 0.0%	1 1.8%	0 0.0%	0 0.0%	0 0.0%	0 0.0%	1 0.3%	
無回答	0 0.0%	0 0.0%	0 0.0%	0 0.0%	11 18.3%	8 13.6%	8 17.8%	27 7.8%	
検査満足度 4) プライバシー保護についてはどうでしたか?									
とても満足	17 58.6%	29 78.4%	42 76.4%	50 84.7%	39 65.0%	39 66.1%	33 73.3%	249 72.4%	<0.01
やや満足	11 37.9%	7 18.9%	10 18.2%	7 11.9%	8 13.3%	11 18.6%	3 6.7%	57 16.6%	
やや不満	1 3.4%	0 0.0%	2 3.6%	2 3.4%	0 0.0%	1 1.7%	1 2.2%	7 2.0%	
とても不満	0 0.0%	1 2.7%	1 1.8%	0 0.0%	2 3.3%	0 0.0%	0 0.0%	4 1.2%	
無回答	0 0.0%	0 0.0%	0 0.0%	0 0.0%	11 18.3%	8 13.6%	8 17.8%	27 7.8%	
HIV検査(エイズ検査)で受けやすいのはどれですか?3)									
平日日中	10 34.5%	12 32.4%	19 34.5%	24 40.7%	24 40.0%	18 30.5%	14 31.1%	121 35.2%	0.55
平日夜間	20 69.0%	22 61.1%	26 47.3%	28 47.5%	28 49.1%	29 50.9%	21 46.7%	174 51.5%	0.40
土曜日	20 69.0%	20 55.6%	30 54.5%	32 54.2%	31 54.4%	36 63.2%	22 48.9%	191 56.5%	0.64
日曜日	18 62.1%	23 63.9%	30 54.5%	31 52.5%	34 59.6%	34 59.6%	23 51.1%	193 57.1%	0.86
その他	2 6.9%	2 5.6%	3 5.5%	1 1.7%	2 3.5%	3 5.3%	1 2.2%	14 4.1%	0.87
あなたは検査広報カードをみたことがありますか?									
ある	4 13.8%	9 24.3%	11 20.0%	17 28.8%	18 30.0%	13 22.0%	16 35.6%	88 25.6%	0.27
ない	25 86.2%	28 75.7%	44 80.0%	42 71.2%	40 66.7%	45 76.3%	27 60.0%	251 73.0%	
無回答	0 0.0%	0 0.0%	0 0.0%	0 0.0%	2 3.3%	1 1.7%	2 4.4%	5 1.5%	
どこで見ましたか?4)									
トイレ	2 50.0%	2 22.2%	2 18.2%	2 11.8%	4 22.2%	1 7.7%	2 12.5%	15 17.0%	0.55
会社	0 0.0%	1 11.1%	0 0.0%	0 0.0%	1 5.6%	0 0.0%	1 6.3%	3 3.4%	0.70
学校・大学	0 0.0%	0 0.0%	1 9.1%	0 0.0%	0 0.0%	0 0.0%	0 0.0%	1 1.1%	0.31
病院	1 25.0%	2 22.2%	3 27.3%	3 17.6%	5 27.8%	5 38.5%	7 43.8%	26 29.5%	0.74
クラブイベント	1 25.0%	3 33.3%	3 27.3%	3 17.6%	6 33.3%	3 23.1%	4 25.0%	23 26.1%	0.96
ゲイバー	3 75.0%	5 55.6%	5 45.5%	14 82.4%	5 27.8%	5 38.5%	6 37.5%	43 48.9%	0.04
その他	0 0.0%	3 33.3%	4 36.4%	0 0.0%	6 33.3%	2 15.4%	1 6.3%	16 18.2%	0.05

2) これまでにHIV検査(エイズ検査)を受けたことがあると回答した人を対象として分析したため、総数は異なる。

3) 無回答を除いて分析したため、総数は異なる。

4) 検査広報カードをみたことがあると回答した人を対象として分析したため、総数は異なる。

表4 2019年度・2020年度検査機関別 保健所における受検者アンケート結果

	2020年度							2019年度						
	岡山県	岡山市	倉敷市	拠点病院	クリニック	合計	Pearson カイ2乗	岡山県	岡山市	倉敷市	拠点病院	クリニック	合計	Pearson カイ2乗
	n=201	n=106	n=91	n=20	n=59	n=477		n=261	n=248	n=270	n=113	n=60	n=952	
年齢層														
19歳以下	3.5%	5.7%	5.5%	10.0%	0.0%	4.2%	<0.01	3.1%	3.2%	2.2%	0.0%	1.7%	2.4%	0.01
20-29歳	33.3%	48.1%	28.6%	65.0%	32.2%	36.9%		31.8%	40.3%	37.4%	45.1%	28.3%	37.0%	
30-39歳	26.4%	26.4%	31.9%	20.0%	20.3%	26.4%		30.3%	28.6%	25.9%	31.9%	21.7%	28.3%	
40-49歳	19.9%	13.2%	18.7%	5.0%	39.0%	19.9%		22.2%	18.5%	18.1%	13.3%	30.0%	19.5%	
50-59歳	6.0%	5.7%	7.7%	0.0%	6.8%	6.1%		7.7%	5.2%	8.1%	3.5%	16.7%	7.2%	
60歳以上	10.4%	0.9%	5.5%	0.0%	0.0%	5.7%		4.2%	3.6%	7.4%	3.5%	0.0%	4.6%	
無回答	0.5%	0.0%	2.2%	0.0%	1.7%	0.8%		0.8%	0.4%	0.7%	2.7%	1.7%	0.9%	
居住地														
岡山市	44.8%	83.0%	13.2%	100%	78.0%	53.7%	<0.01	47.9%	81.5%	16.3%	48.7%	51.7%	48.0%	<0.01
倉敷市	13.9%	5.7%	68.1%	0.0%	5.1%	20.8%		10.0%	5.6%	68.1%	22.1%	15.0%	27.1%	
県南東部	7.0%	5.7%	7.7%	0.0%	5.1%	6.3%		7.3%	6.9%	3.3%	6.2%	8.3%	6.0%	
県南西部	8.5%	3.8%	7.7%	0.0%	3.4%	6.3%		6.5%	2.8%	6.7%	8.8%	8.3%	6.0%	
高梁/新見/真庭/津山/英田	20.4%	0.9%	1.1%	0.0%	1.7%	9.2%		23.0%	2.0%	1.9%	10.6%	8.3%	9.1%	
県外・無回答	5.5%	0.9%	2.2%	0.0%	6.8%	3.8%		5.4%	1.2%	3.7%	3.5%	8.3%	3.8%	
性別														
男性	63.2%	69.8%	72.5%	65.0%	100%	71.1%	<0.01	70.1%	62.1%	68.9%	82.3%	98.3%	70.9%	<0.01
女性	36.8%	30.2%	25.3%	35.0%	0.0%	28.5%		29.9%	37.9%	30.7%	16.8%	0.0%	28.8%	
その他	0.0%	0.0%	1.1%	0.0%	0.0%	0.2%		0.0%	0.0%	0.0%	0.9%	0.0%	0.1%	
無回答	0.0%	0.0%	1.1%	0.0%	0.0%	0.2%		0.0%	0.0%	0.4%	0.0%	1.7%	0.2%	
性指向別3群														
MSM以外の男性	51.2%	56.6%	57.1%	45.0%	3.4%	47.4%	<0.01	60.9%	50.4%	54.1%	73.5%	10.0%	54.5%	<0.01
女性	36.8%	30.2%	25.3%	35.0%	0.0%	28.5%		29.9%	37.9%	30.7%	16.8%	0.0%	28.8%	
MSM	11.9%	13.2%	15.4%	20.0%	96.6%	23.7%		9.2%	11.7%	14.8%	8.8%	88.3%	16.4%	
不明(性別がその他または不明)	0.0%	0.0%	2.2%	0.0%	0.0%	0.4%		0.0%	0.0%	0.4%	0.9%	1.7%	0.3%	
あなたはこれまでにセックスをしたことがありますか?														
ある	97.5%	98.1%	97.8%	100%	98.3%	97.9%	0.97	96.2%	96.4%	98.9%	96.5%	98.3%	97.2%	0.40
ない	0.5%	0.9%	0.0%	0.0%	0.0%	0.4%		2.7%	1.6%	0.4%	2.7%	0.0%	1.6%	
無回答	2.0%	0.9%	2.2%	0.0%	1.7%	1.7%		1.1%	2.0%	0.7%	0.9%	1.7%	1.3%	
あなたはこれまでにクラミジアや淋病、梅毒などの性感染症にかかったことはありますか?¹⁾														
ある	30.6%	25.0%	11.2%	20.0%	37.9%	26.1%	<0.01	22.3%	22.6%	22.1%	24.8%	28.8%	23.0%	0.76
ない	66.8%	75.0%	87.6%	70.0%	62.1%	72.2%		76.5%	76.2%	75.3%	74.3%	71.2%	75.5%	
無回答	2.6%	0.0%	1.1%	10.0%	0.0%	1.7%		1.2%	1.3%	2.6%	0.9%	0.0%	1.5%	
あなたは検査に来る前に、以下の印刷物やロゴ、ホームページなどを見たことがありますか?														
岡山県のホームページ	26.4%	24.5%	12.1%	15.0%	18.6%	21.8%	0.07	31.8%	18.5%	13.3%	31.0%	20.0%	22.3%	<0.01
岡山市のホームページ	18.9%	33.0%	6.6%	30.0%	11.9%	19.3%	<0.01	19.2%	34.3%	8.9%	20.4%	16.7%	20.2%	<0.01
倉敷市のホームページ	5.0%	3.8%	34.1%	20.0%	0.0%	10.3%	<0.01	4.6%	3.6%	29.3%	4.4%	6.7%	11.4%	<0.01
あうとぴーち	0.5%	2.8%	0.0%	0.0%	28.8%	4.4%	<0.01	0.4%	0.4%	3.0%	1.8%	18.3%	2.4%	<0.01
HaaTえひめ	1.5%	2.8%	3.3%	5.0%	37.3%	6.7%	<0.01	1.1%	1.2%	2.2%	0.9%	30.0%	3.3%	<0.01
fight!!	1.0%	1.9%	3.3%	0.0%	15.3%	3.4%	<0.01	1.5%	1.2%	2.6%	3.5%	25.0%	3.5%	<0.01
やる!プロジェクト	1.5%	2.8%	3.3%	5.0%	25.4%	5.2%	<0.01	1.9%	4.0%	3.0%	0.9%	30.0%	4.4%	<0.01
もんげー性病検査**	5.5%	6.6%	6.6%	15.0%	83.1%	15.9%	<0.01	5.0%	6.0%	7.4%	8.0%	75.0%	10.7%	<0.01
今回を除いて、これまでにHIV検査(エイズ検査)を受けたことがありますか?														
ある	44.3%	40.6%	39.6%	40.0%	76.3%	46.3%	<0.01	42.9%	41.9%	36.7%	35.4%	65.0%	41.4%	<0.01
ない(今回初めて)	55.2%	59.4%	60.4%	60.0%	23.7%	53.5%		57.1%	58.1%	62.6%	63.7%	33.3%	58.2%	
無回答	0.5%	0.0%	0.0%	0.0%	0.0%	0.2%		0.0%	0.0%	0.7%	0.9%	1.7%	0.4%	
今回を除いて、一番最近に受けたHIV検査(エイズ検査)はいつでしたか?														
過去1年間	30.3%	25.6%	25.0%	50.0%	33.3%	29.9%	0.55	35.7%	36.5%	30.3%	52.5%	38.5%	36.5%	0.07
過去1~2年前(過去1年より以前)	32.6%	32.6%	30.6%	12.5%	40.0%	33.0%		29.5%	30.8%	27.3%	25.0%	48.7%	30.7%	
過去3年以上前	32.6%	39.5%	44.4%	25.0%	22.2%	33.5%		33.9%	30.8%	40.4%	20.0%	10.3%	31.0%	
無回答	4.5%	2.3%	0.0%	12.5%	4.4%	3.6%		0.9%	1.9%	2.0%	2.5%	2.6%	1.8%	
これまでのHIV検査受検場所²⁾														
保健所	85.4%	69.8%	69.4%	25.0%	57.8%	71.9%	<0.01	72.3%	76.9%	73.7%	25.0%	46.2%	66.5%	<0.01
エイズ治療拠点病院	4.5%	2.3%	5.6%	25.0%	4.4%	5.0%	0.15	8.9%	1.0%	5.1%	40.0%	15.4%	9.6%	<0.01
病院・診療所・クリニック	14.6%	23.3%	38.9%	50.0%	64.4%	31.7%	<0.01	25.9%	22.1%	29.3%	45.0%	76.9%	32.7%	<0.01
郵送検査	7.9%	9.3%	2.8%	0.0%	13.3%	8.1%	0.42	8.0%	4.8%	4.0%	5.0%	5.1%	5.6%	0.83
その他	3.4%	0.0%	2.8%	0.0%	1.8%	0.50		1.8%	1.9%	1.0%	2.5%	5.1%	2.0%	0.77

1) これまでにセックスをしたことがあると回答した人を対象として分析したため、総数は異なる。

2) これまでにHIV検査(エイズ検査)を受けたことがあると回答した人を対象として分析したため、総数は異なる。3) 無回答を除いて分析したため、総数は異なる。

4) 検査広報カードをみたことがあると回答した人を対象として分析したため、総数は異なる。

**「もんげー性病検査」は選択肢にない期間があり、それを除いて分析したため、総数は異なる。

表6 郵送検査キット配布方法とIDの利用状況別 利用者概要

		配布方法とIDの利用状況												
		アンケート		ID使用				ID不使用				合計		
		回答のみ		対面配布		WEB配布		対面配布		WEB配布				Pearson カイ2乗
配布CBO														
HaaTえひめ/BRIDGE (中国・四国)		230	23.2%	0	0.0%	121	29.2%	0	0.0%	80	28.6%	431	18.8%	
検査DATA 採取した月														
2021年9月						0	0.0%			0	0.0%	0	0.0%	<0.01
2021年10月						78	64.5%			38	47.5%	116	57.7%	
2021年11月						6	5.0%			16	20.0%	22	10.9%	
2021年12月						29	24.0%			14	17.5%	43	21.4%	
2022年1月						8	6.6%			12	15.0%	20	10.0%	
合計						121	100.0%			80	100.0%	201	100.0%	
検査DATA HIV感染症スクリーニング検査結果														
初めて陽性と知った						1	0.8%			1	1.3%	2	1.0%	0.21
陰性だった						120	99.2%			77	96.3%	197	98.0%	
判定不能						0	0.0%			2	2.5%	2	1.0%	
再罹患						0	0.0%			0	0.0%	0	0.0%	
合計						121	100.0%			80	100.0%	201	100.0%	
検査DATA 梅毒抗体検査結果														
既往あり						2	1.7%			0	0.0%	2	1.0%	<0.01
初めて陽性と知った						4	3.3%			12	15.0%	16	8.0%	
陰性だった						101	83.5%			64	80.0%	165	82.1%	
判定不能						3	2.5%			4	5.0%	7	3.5%	
再罹患						11	9.1%			0	0.0%	11	5.5%	
合計						121	100.0%			80	100.0%	201	100.0%	
検査DATA 結果閲覧の状況														
未読						3	2.5%			2	2.5%	5	2.5%	1.00
既読						118	97.5%			78	97.5%	196	97.5%	
合計						121	100.0%			80	100.0%	201	100.0%	
年齢階級 (10歳区分)														
29歳以下		94	40.9%			44	36.4%			35	43.8%	173	40.1%	0.65
30-39歳		73	31.7%			43	35.5%			28	35.0%	144	33.4%	
40-49歳		40	17.4%			24	19.8%			13	16.3%	77	17.9%	
50-59歳		19	8.3%			10	8.3%			4	5.0%	33	7.7%	
60歳以上		4	1.7%			0	0.0%			0	0.0%	4	0.9%	
年齢不明		0	0.0%			0	0.0%			0	0.0%	0	0.0%	
合計		230	100.0%			121	100.0%			80	100.0%	431	100.0%	

表7 郵送検査キット配布方法とIDの利用状況別 利用者属性

	配布方法とIDの利用状況										Pearson カイ2乗		
	アンケート 回答のみ		ID使用				ID不使用					合計	
			対面配布		WEB配布		対面配布		WEB配布				
居住地													
北海道	0	0.0%	0	0.0%	0	0.0%	0	0.0%	0	0.0%	0.20		
東北	0	0.0%	0	0.0%	0	0.0%	0	0.0%	0	0.0%			
北関東	0	0.0%	0	0.0%	0	0.0%	0	0.0%	0	0.0%			
東京	0	0.0%	0	0.0%	0	0.0%	0	0.0%	0	0.0%			
南関東	0	0.0%	0	0.0%	0	0.0%	0	0.0%	0	0.0%			
甲信越	0	0.0%	0	0.0%	0	0.0%	0	0.0%	0	0.0%			
北陸	1	0.4%	0	0.0%	1	2.3%	2	0.5%					
東海	6	2.6%	1	0.8%	0	0.0%	7	1.8%					
近畿	56	24.3%	34	28.1%	9	20.5%	99	25.1%					
中国	79	34.3%	50	41.3%	17	38.6%	146	37.0%					
四国	48	20.9%	23	19.0%	9	20.5%	80	20.3%					
九州	32	13.9%	10	8.3%	6	13.6%	48	12.2%					
沖縄	8	3.5%	3	2.5%	1	2.3%	12	3.0%					
不明	0	0.0%	0	0.0%	1	2.3%	1	0.3%					
合計	230	100.0%	121	100.0%	44	100.0%	395	100.0%					
国籍													
日本	219	95.2%	117	96.7%			336	95.7%	0.59				
アジア	11	4.8%	4	3.3%			15	4.3%					
欧米	0	0.0%	0	0.0%			0	0.0%					
その他	0	0.0%	0	0.0%			0	0.0%					
合計	230	100.0%	121	100.0%			351	100.0%					
【事後アンケート】 あなたがお住まいの地域はどのような地域ですか。													
中心市街地			35	40.2%	15	34.1%	50	38.2%	0.88				
郊外住宅地			38	43.7%	23	52.3%	61	46.6%					
農村地域・漁村地域			6	6.9%	3	6.8%	9	6.9%					
山間部			5	5.7%	1	2.3%	6	4.6%					
離島			1	1.1%	1	2.3%	2	1.5%					
無回答			2	2.3%	1	2.3%	3	2.3%					
合計			87	100.0%	44	100.0%	131	100.0%					
性別													
男性	229	99.6%	120	99.2%	79	98.8%	428	99.3%	0.38				
女性	0	0.0%	0	0.0%	0	0.0%	0	0.0%					
トランスジェンダー	0	0.0%	1	0.8%	0	0.0%	1	0.2%					
その他	1	0.4%	0	0.0%	1	1.3%	2	0.5%					
合計	230	100.0%	121	100.0%	80	100.0%	431	100.0%					
【事後アンケート】 あなたはトランスジェンダーですか。													
はい			5	5.7%	0	0.0%	5	3.8%	0.09				
いいえ			78	89.7%	44	100.0%	122	93.1%					
無回答			4	4.6%	0	0.0%	4	3.1%					
合計			87	100.0%	44	100.0%	131	100.0%					
居住形態													
独居	134	58.3%	68	56.2%			202	57.5%	0.73				
同居	96	41.7%	53	43.8%			149	42.5%					
定住先はない	0	0.0%	0	0.0%			0	0.0%					
合計	230	100.0%	121	100.0%			351	100.0%					

表8 郵送検査キット配布方法とIDの利用状況別 受検行動と商業施設利用、CBO活動認知

	配布方法とIDの利用状況						合計	Pearson カイ2乗
	アンケート		ID使用		ID不使用			
	回答のみ		対面配布	WEB配布	対面配布	WEB配布		
今回を除いて、これまでにHIV検査（エイズ検査）を受けたことがありますか。								
ある	121	52.6%	72	59.5%	193	55.0%	0.26	
ない（今回が初めての検査）	109	47.4%	49	40.5%	158	45.0%		
合計	230	100.0%	121	100.0%	351	100.0%		
今回を除いて、過去1年間にHIV検査（エイズ検査）を受けたことがありますか。								
ある	63	27.4%	38	31.4%	101	28.8%	0.46	
ない	167	72.6%	83	68.6%	250	71.2%		
合計	230	100.0%	121	100.0%	351	100.0%		
過去1年の受検場所（複数回答）								
保健所	23	10.0%	17	14.0%	40	11.4%	0.53	
病院/クリニック	22	9.6%	12	9.9%	34	9.7%	0.65	
郵送検査	22	9.6%	17	14.0%	39	11.1%	0.47	
その他	6	2.6%	4	3.3%	10	2.8%	0.67	
過去6カ月間に、以下の施設を利用しましたか？（複数回答）								
ゲイバー	44	19.1%	22	18.2%	66	18.8%	0.89	
ゲイイベント	2	0.9%	0	0.0%	2	0.6%	0.55	
ゲイショップ	5	2.2%	5	4.1%	10	2.8%	0.32	
有料のハッテン場	47	20.4%	29	24.0%	76	21.7%	0.50	
野外のハッテン場	42	18.3%	13	10.7%	55	15.7%	0.09	
いずれもない	127	55.2%	70	57.9%	197	56.1%	0.65	
過去6カ月間に、恋人や友達、セックスする相手をさがすために以下のSNSや掲示板を利用しましたか。（複数回答）								
Twitter	84	36.5%	38	31.4%	122	34.8%	0.35	
Instagram	16	7.0%	7	5.8%	23	6.6%	0.82	
VERO	17	7.4%	13	10.7%	30	8.5%	0.32	
9monsters	212	92.2%	108	89.3%	320	91.2%	0.43	
Men's Net Japan	26	11.3%	19	15.7%	45	12.8%	0.24	
KO-MENSTV	28	12.2%	21	17.4%	49	14.0%	0.20	
その他	19	8.3%	7	5.8%	26	7.4%	0.52	
いずれもない	9	3.9%	8	6.6%	17	4.8%	0.30	
過去1年間に、NGOや予防啓発を行う団体が配布している郵送検査キットを受け取って利用したことがありますか。								
受け取っていない	218	94.8%	106	87.6%	324	92.3%	0.05	
受け取ったけど、利用していない	2	0.9%	3	2.5%	5	1.4%		
受け取って、利用した	10	4.3%	12	9.9%	22	6.3%		
合計	230	100.0%	121	100.0%	351	100.0%		
あなたは男性同性愛者対象の予防啓発の取り組みやコミュニティセンターを知っていますか。								
よく知っている	18	7.8%	11	9.1%	29	8.3%	0.65	
少し知っている	51	22.2%	33	27.3%	84	23.9%		
あまり知らない	96	41.7%	48	39.7%	144	41.0%		
全く知らない	65	28.3%	29	24.0%	94	26.8%		
合計	230	100.0%	121	100.0%	351	100.0%		

表9 郵送検査キット配布方法とIDの利用状況別 性行動、予防行動①

	配布方法とIDの利用状況						合計	Pearson カイ2乗
	アンケート 回答のみ		ID使用		ID不使用			
			対面配布	WEB配布	対面配布	WEB配布		
過去6カ月間に男性とセックスをしたことがありますか？								
ある	200	87.0%	110	90.9%	310	88.3%	0.30	
ない	30	13.0%	11	9.1%	41	11.7%		
合計	230	100.0%	121	100.0%	351	100.0%		
過去6カ月間に、セックスをした相手は、以下のどれにあてはまりますか？（複数回答）								
彼氏や恋人	46	20.0%	30	24.8%	76	21.7%	0.38	
友達やセクフレ	132	57.4%	77	63.6%	209	59.5%	0.42	
その場限りの相手	126	54.8%	60	49.6%	186	53.0%	0.19	
その他	1	0.4%	0	0.0%	1	0.3%	0.41	
過去6カ月間に、インターネットやSNS、アプリを使って出会った人とセックスをしたことがありますか。								
ある	175	76.1%	97	80.2%	272	77.5%	0.54	
ない	25	10.9%	13	10.7%	38	10.8%		
過去6ヶ月間がない	30	13.0%	11	9.1%	41	11.7%		
合計	230	100.0%	121	100.0%	351	100.0%		
過去6カ月間に、ハッテン場でセックスをしたことがありますか。								
ある	56	24.3%	30	24.8%	86	24.5%	0.54	
ない	144	62.6%	80	66.1%	224	63.8%		
過去6ヶ月間がない	30	13.0%	11	9.1%	41	11.7%		
合計	230	100.0%	121	100.0%	351	100.0%		
過去6カ月間に、複数人（3人以上）で同時にセックスをしたことがありますか。								
ある	41	17.8%	19	15.7%	60	17.1%	0.43	
ない	159	69.1%	91	75.2%	250	71.2%		
過去6ヶ月間がない	30	13.0%	11	9.1%	41	11.7%		
合計	230	100.0%	121	100.0%	351	100.0%		
過去6カ月間に、相手にお金を払ってセックスをしたことがありますか。								
ある	13	5.7%	7	5.8%	20	5.7%	0.55	
ない	187	81.3%	103	85.1%	290	82.6%		
過去6ヶ月間がない	30	13.0%	11	9.1%	41	11.7%		
合計	230	100.0%	121	100.0%	351	100.0%		
過去6カ月間に、相手からお金をもらってセックスをしたことがありますか。								
ある	9	3.9%	3	2.5%	12	3.4%	0.40	
ない	191	83.0%	107	88.4%	298	84.9%		
過去6ヶ月間がない	30	13.0%	11	9.1%	41	11.7%		
合計	230	100.0%	121	100.0%	351	100.0%		
過去6カ月間に、セックスのときにドラッグを使用したことがありますか。								
ある	1	0.4%	1	0.8%	2	0.6%	0.50	
ない	199	86.5%	109	90.1%	308	87.7%		
過去6ヶ月間がない	30	13.0%	11	9.1%	41	11.7%		
合計	230	100.0%	121	100.0%	351	100.0%		
過去6カ月間のコンドーム使用状況								
非常用	162	70.4%	94	77.7%	256	72.9%	0.33	
常用	38	16.5%	16	13.2%	54	15.4%		
過去6ヶ月間がない	30	13.0%	11	9.1%	41	11.7%		
合計	230	100.0%	121	100.0%	351	100.0%		

表 1 0 郵送検査キット配布方法と ID の利用状況別 性行動、予防行動②および利用後の状況

	配布方法とIDの利用状況						Pearson カイ2乗		
	アンケート		ID使用		ID不使用				
	回答のみ		対面配布	WEB配布	対面配布	WEB配布			
「HIV感染予防のためのセックス前の服薬（PrEP,プレップ）」について知っていますか。									
とてもよく知っている	47	20.4%	26	21.5%	73	20.8%	0.13		
具体的には知らないが、聞いた	140	60.9%	62	51.2%	202	57.5%			
まったく知らない	43	18.7%	33	27.3%	76	21.7%			
合計	230	100.0%	121	100.0%	351	100.0%			
「HIV感染予防のためのセックス前の服薬（PrEP,プレップ）」に対する使用意図									
服薬したくない/どちらかといえば	37	16.2%	31	25.6%	68	19.4%	0.05		
服薬したい/どちらかといえば	192	83.8%	90	74.4%	282	80.6%			
合計	229	100.0%	121	100.0%	350	100.0%			
過去6カ月間の「HIV感染予防のためのセックス前の服薬（PrEP,プレップ）」の使用経験									
ない	219	95.6%	111	91.7%	330	94.3%	0.15		
ある	10	4.4%	10	8.3%	20	5.7%			
合計	229	100.0%	121	100.0%	350	100.0%			
これまでにかかったことがある性感染症はありますか。（複数回答）									
梅毒	29	12.6%	13	10.7%	42	12.0%	0.73		
A型肝炎	1	0.4%	0	0.0%	1	0.3%	1.00		
B型肝炎	15	6.5%	4	3.3%	19	5.4%	0.32		
C型肝炎	0	0.0%	1	0.8%	1	0.3%	0.34		
クラミジア	27	11.7%	11	9.1%	38	10.8%	0.59		
尖圭コンジローマ	17	7.4%	7	5.8%	24	6.8%	0.66		
淋病	18	7.8%	6	5.0%	24	6.8%	0.38		
HIV感染症	1	0.4%	0	0.0%	1	0.3%	1.00		
赤痢アメーバ	4	1.7%	0	0.0%	4	1.1%	0.30		
毛じらみ	50	21.7%	23	19.0%	73	20.8%	0.58		
性器ヘルペス	2	0.9%	1	0.8%	3	0.9%	1.00		
その他	1	0.4%	1	0.8%	2	0.6%	1.00		
いずれもない	125	54.3%	76	62.8%	201	57.3%	0.14		
【事後アンケート】この検査キットのプログラムをどこで知りましたか。（複数回答）									
アプリ広告で知った			77	88.5%	40	90.9%	117	89.3%	0.60
インターネットで知った			5	5.7%	6	13.6%	11	8.4%	0.19
コミュニティセンターで知った			0	0.0%	2	4.5%	2	1.5%	0.08
ゲイバーで知った			0	0.0%	0	0.0%	0	0.0%	
友達から聞いた			4	4.6%	1	2.3%	5	3.8%	0.47
その他			2	2.3%	1	2.3%	3	2.3%	0.60
【事後アンケート】指先からの採血は簡単でしたか。									
簡単だった			59	67.8%	28	63.6%	87	66.4%	0.84
どちらでもない			7	8.0%	5	11.4%	12	9.2%	
難しかった			15	17.2%	9	20.5%	24	18.3%	
無回答			6	6.9%	2	4.5%	8	6.1%	
合計			87	100.0%	44	100.0%	131	100.0%	
【事後アンケート】この検査キットのIDがもらえる「ゆうそう検査アンケート」に回答しましたか。									
回答した			86	98.9%	36	81.8%	122	93.1%	<0.01
していない			0	0.0%	7	15.9%	7	5.3%	
無回答			1	1.1%	1	2.3%	2	1.5%	
合計			87	100.0%	44	100.0%	131	100.0%	

2021年度の中四国地域の状況

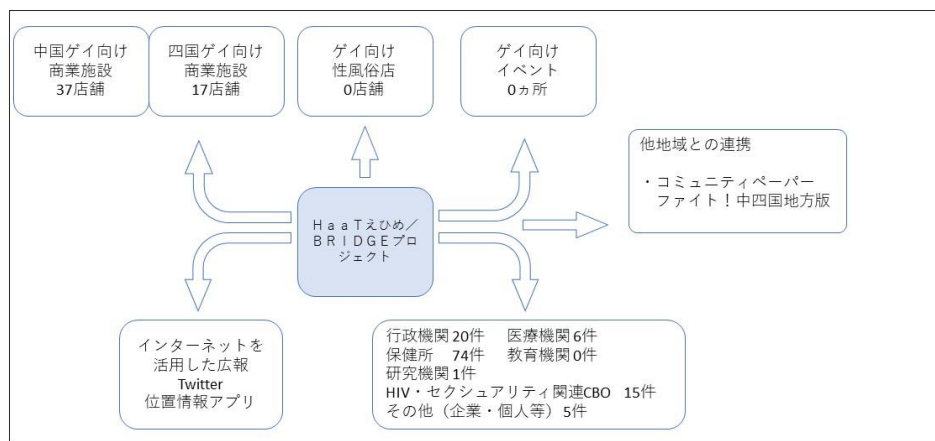
①コミュニティの状況
 ・2022年2月現在、山口県・広島県・岡山県・島根県・香川県・高知県にまん延防止等重点措置が発令（岡山県・広島県は延期を要請or視野、山口県・島根県は解除）されていることにより、ゲイバーは休業、または時短営業をしている。愛媛県はまん防は出ていないがゲイバー1店が平日休業などしている。
 ・2020年度コロナの影響で延期された岡山でのパレードが実施された。

②検査機会の動向
 ・中四国地方の保健所は通常通り検査を実施している。
 ・広島市（とうかさん）でのイベント検査の中止。
 ・岡山県のクリニック検査、愛媛県松山市のMSM向け保健所検査はコロナ禍の中でも実施。
 ・2020年度実施できなかった「せとうち性病クリニック検査（研究事業）」は21年度は実施。

地域の商業施設数と連携

	地域の店舗数	連携店舗数	連携率（カパー率）	2021年1月31日時点備考
ゲイバー	中国37、四国17 (計54)	中国37、四国17 (計54)	100	
有料ハッテン場	5	4	80%	
ゲイナイト	7→0	0	0	コロナ禍で開催なし
ウリ専	2→1	1	100	
ゲイショップ	0	0	0	
サウナ・ホテル	-	-	-	-
マッサージ	7	0	0	
ゲイ雑誌	0	0	0	
スマホアプリ	1	1	100	
ウェブサイト	1	1	100	
ゲイサークル	4	0	0	活動休止
その他（ ）	-	-	-	-

普及啓発活動の状況



活動・啓発資材の製作・配布



・ゲイコミュニティペーパー ファイト！ 中四国地方版

季刊。各2,500部発行、中四国地方約50か所のゲイ商業施設やコミュニティセンター、NPO施設などで配布。

プログラムの目的・必要性：地域情報や予防啓発に関する基礎的情報を繰り返し伝える
 対象となる人や施設：中四国地方のゲイ商業施設/在住MSM
 予算：コミュニティセンター事業費
 その他の投入資源：

アウトリーチ：6月、7月、10月、11月に実施済み、3月に実施予定



・セーフセックスガイド2021年版

2,000部発行

プログラムの目的・必要性：予防啓発に関する基礎的情報を繰り返し伝える
 対象となる人や施設：中四国地方のゲイ商業施設/在住MSM
 予算：地方行政事業費（松山市）
 その他の投入資源：

ゆうそう検査の取り組み

2021年度

主に対象となる人や施設：中四国地方に在住するMSM。
 配布方法：対面を介さないWEB申込みによる配布。



工夫した内容（資材展開 / WEB展開 / 資材・WEB展開）：ゆうそう検査キットのパッケージ製作。ゲイアプリでのバナー広告（起動時画面広告からロケーション広告をはじめて使用）、団体ツイッターアカウントでのツイート告知を実施。



結果：昨年度に引き続き中四国地方では対面を避け、WEB申込みによるキット配布をおこなった。今回はWEBサイトを新設（<http://sh-check.net/yuusou/>）した。広報開始2週間で予定配布数に達したため広報を停止。予定していた広報予算を検査キット購入に振り分け、50セットを追加し再度広報を開始した。

実施日時 対面：前期（10月1日～10月14日）（WEB広報期間：10月1日～10月14日）
 後期（11月12日～12月9日）（WEB広報期間：12月5日～12月9日）
 配布数やアクセス数：合計300セット（前期250セット、後期50セット）

WEBアクセス解析：ユーザ数7,460、10,262セッション（Googleアナリティクス）

実施した反応 WEB配布では昨年度よりも需要増を見越して2020年度100セットから、2021年度250セット配布予定数を増やしたが早々に配布を終了した。コロナ禍のなか保健所検査が大幅減となっているが受検ニーズは一定あることが予想できる。コロナ禍の中で受けやすい検査環境を整えていくことが求められていると考える。

郵送検査キット

無料 匿名

指から少しの血液をつけるだけ
 どなたでも、気軽に検査できます

アプリ（QRコード）で予約
 検査予約センター
 ☎0120-712-680

検査結果はインターネットで確認できます
 検体は郵送で郵送します
 検体は郵送で郵送します

BRIDGE プロジェクト × Haat えひめ
 ゲイ向け性感染症予防啓発グループ

【実施内容】

期間：2021年10月1日～12月27日

- ・中四国在住のMSM限定
- ・HIV・梅毒

【配布方法】

・WEB上で完結し誰にも会わずに受検できることを優先した。

・特設WEBサイト開設
 （<http://sh-check.net/yuusou/>）

WEBで申し込み→自宅などに郵送→検体を自分で採血→検査会社へ郵送
 →WEBで結果受け取り

【広報】

- ・コミュニティペーパーの広報記事
- ・バナー広報（ゲイ男性向け出会い系アプリ）



【特記】

・検査キットの配布が早期に終了したことから、キット取り寄せの方へ検査促し（リマインド）の広報を実施した。

（リマインド広報期間（ゲイアプリ）：12月10日～12月21日、Twitterでは2022年1月18日まで実施）

・WEB配布（都道府県別の配布数：別紙有り）

活動・松山市保健所ゲイバイ男性限定検査会



松山市保健所 ゲイバイ男性限定HIV検査会

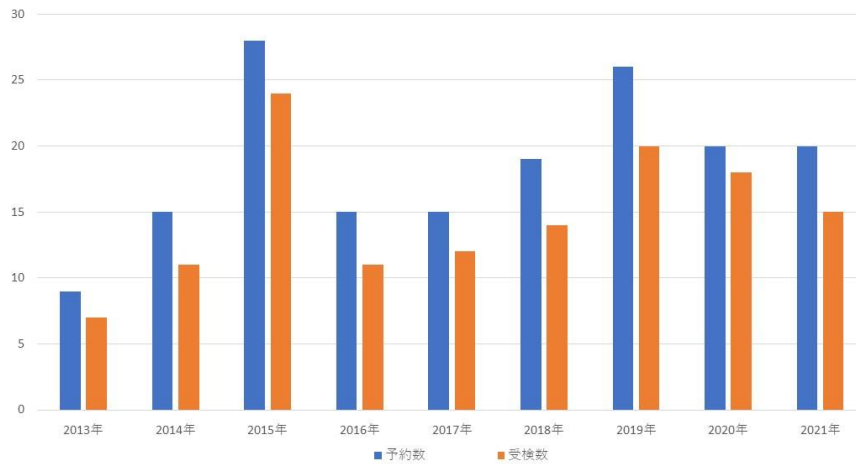
2021年6月6日(日) 16~17時30分

2021年12月5日(日) 16~17時30分

- ・MSM限定
- ・特設WEBサイトの開設
- ・HIV／梅毒／B・C肝炎
- ・要予約
- ・ネット予約／電話予約
- ・ゲイ情報サイトでのバナー広報

プログラムの目的・必要性：松山市（近郊）在住のMSMを対象としたHIV検査勧奨
 対象となる人や施設：松山市（近郊）在住のMSM
 予算：地方行政事業費
 その他の投入資源：なし

活動・松山市保健所ゲイバイ男性限定検査会



活動・中四国のクリニック検査

第1弾：2021年8月17日～9月30日

第2弾：2022年1月17日～2月28日（せとうち性病クリニック検査コラボ）



- ・MSM限定
- 岡山市内3か所、倉敷市内3か所
- 松山市内2か所、高松市内1か所
- ・HIV・梅毒（結果は1週間後以降）
- ・予約不要
- ・自己負担1,000円
- ・広報資材（冊子製作・配布）
- 中四国地方のゲイ商業施設など約50施設で配布
- ・特設WEBサイト開設(http://sh-check.net/setouchi_cl)
- ・バナー広報(ゲイ男性向け出会い系アプリ・ゲイ出会い系サイト)
- ・Twitterプロモーション広告

プログラムの目的・必要性：岡山県・せとうち圏在住のMSMを対象としたHIV検査勧奨
 対象となる人や施設：岡山県・せとうち圏在住のMSM
 予算：地方行政事業費（岡山県）／研究費
 その他の投入資源：なし

活動・中四国のクリニック検査

■クリニック検査 受検者数推移

H27 (2015) 年度【受検者31名】		
第1弾 (8/17~9/30)	受検者：15人 (HIV陽性1名、梅毒陽性3名)	
第2弾 (1/12~2/29)	受検者：16人 (HIV陽性0名、梅毒陽性1名)	
H28 (2016) 年度【受検者46名】		
第1弾 (8/17~9/30)	受検者：33人 (HIV陽性0名、梅毒陽性4名)	
第2弾 (1/10~2/28)	受検者：13人 (HIV陽性0名、梅毒陽性0名)	
H29 (2017) 年度【受検者56名】		
第1弾 (8/17~9/30)	受検者：31人 (HIV陽性1名、梅毒陽性4名)	
第2弾 (1/09~2/28)	受検者：25人 (HIV陽性0名、梅毒陽性5名)	
H30 (2018) 年度【受検者95名】		
岡山県 もんげ～ 性病検査	第1弾 (8/17~9/30)	受検者：31人 (HIV陽性1名、梅毒陽性6名)
	第2弾 (1/07~2/28)	受検者：34人 (HIV陽性2名、梅毒陽性7名)
せとうち 性病検査	第1弾 (8/17~9/30)	受検者：12人 (HIV陽性0名、梅毒陽性1名)
	第2弾 (1/07~2/28)	受検者：18人 (HIV陽性0名、梅毒陽性1名)

R1 (2019) 年度【受検者90名】		
岡山県 もんげ～ 性病検査	第1弾 (8/17~9/30)	受検者：31人 (HIV陽性1名、梅毒陽性3名)
	第2弾 (1/06~2/29)	受検者：33人 (HIV陽性0名、梅毒陽性6名)
せとうち 性病検査	第1弾 (8/17~9/30)	受検者：26人 (HIV陽性1名、梅毒陽性2名)
R2 (2020) 年度【受検者56名】		
第1弾 (8/17~9/30)	受検者：31人 (HIV陽性0名、梅毒陽性1名)	
第2弾 (2/15~3/15)	受検者：25人 (HIV陽性0名、梅毒陽性4名)	
R3 (2021) 年度【受検者50名+実施中】		
岡山県 もんげ～ 性病検査	第1弾 (8/19~9/30)	受検者：50人 (HIV陽性6名、梅毒陽性14名)
	第2弾 (1/17~2/28)	実施中
せとうち 性病検査	第1弾 (1/17~2/28)	実施中

活動・中四国のLGBTムーブメント

●同性パートナーシップ制度

導入済み：広島県広島市、三原市、安芸高田市、岡山県岡山市、倉敷市、総社市、備前市、真庭市、山口県宇部市、香川県高松市、善通寺市、東かがわ市、三豊市、土庄町、小豆島町、多度津町、徳島県徳島市、吉野川市、三好市、那賀町、北島町、高知県高知市

導入検討：香川県丸亀市

導入議論：愛媛県松山市、徳島県鳴門市・小松島市・阿南市・美馬市



●レインボーパレード

2019年8月25日 四国地方初開催 丸亀レインボーパレード
2021年11月28日 中国地方初開催 ももたろうOKAYAMA虹の祭典

●LGBT活動団体の立ち上げ(愛媛県松山市)

LGBT当事者相談支援・居場所事業・講師派遣

次年度の取り組みについて

- ・インターネットでのHIV検査広報の仕組みを作りたい。
(中四国セクシュアルヘルスチェック：<http://sh-check.net/>)
- ・コンドーム常用率が中国地方14.5%、四国地方18.4%と20%を割り込んでいる。コンドームプロモーションの強化が求められている。
- ・新しい知見(TasP、U=U)やPrEPのある時代の、コンビネーション予防の概念をゲイコミュニティへの丁寧伝えていくことをMSM ALL JAPANで考えなければいけない。
- ・コロナ禍で検査受検数が大幅に減った、検査機会の拡大とコロナ禍に対応した検査提供の構築(ゆうそう検査・クリニック検査など)が求められる。
- ・コロナ禍後の地域活性化(ゲイコミュニティのエンパワー)の取り組みの準備
- ・団体のビジョン・ミッション・バリューの見直し