

資料9 新型コロナウイルス感染症が及ぼす外国人労働者の経済・健康的影響とその波及効果

基礎集計

図1. 回答者の年齢の割合

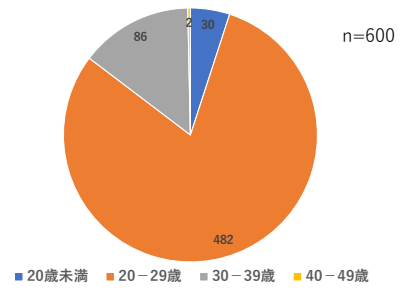


図2. 回答者の婚姻状況 (全体、年齢層別)

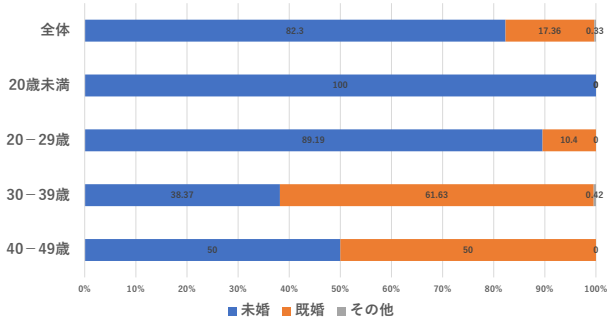


図3. 回答者の学歴 (全体、年齢層別)

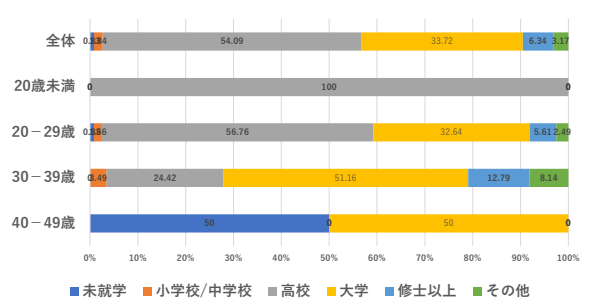


図4. 回答者の居住形態 (全体、年齢層別)

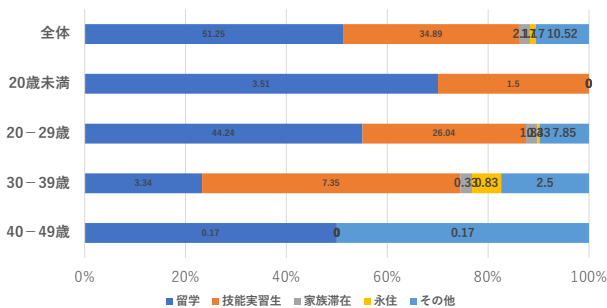


図5. 回答者の就業状況 (全体、年齢層別)

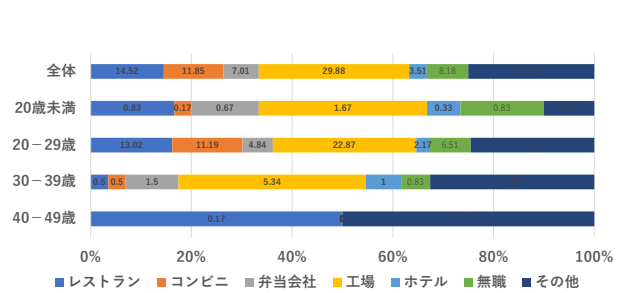


図6. 過去30日間のアルコール摂取頻度（全体、年齢層別）

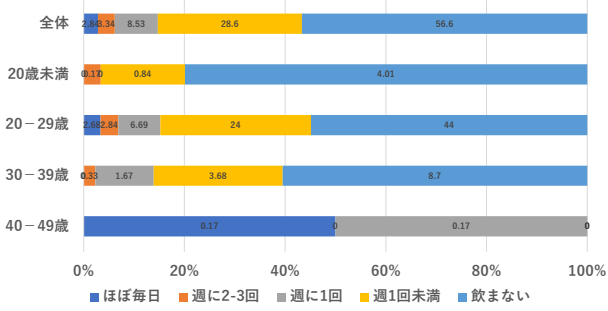


図7. 主観的健康感（全体、年齢層別）

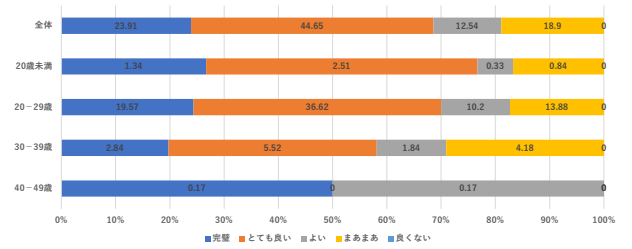


図8. 回答者の性別（年齢層別、全体）

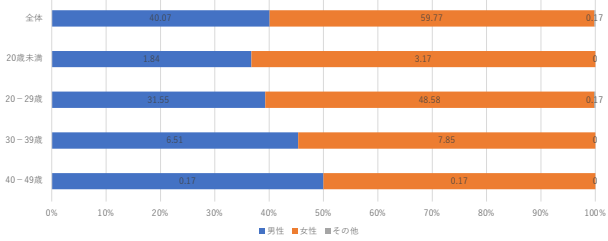


図9. 過去3か月の性行為の経験の有無（全体、年齢層別）

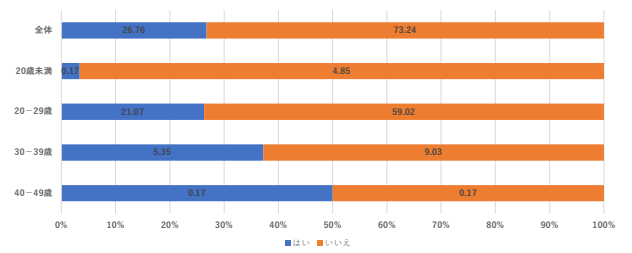


図10. 去3ヶ月間のパートナー数（全体、年齢層別）

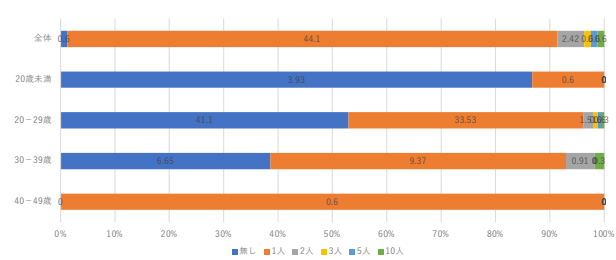


図11. 過去6ヶ月間の性行為の際のコンドームの使用頻度（全体、年齢層別）

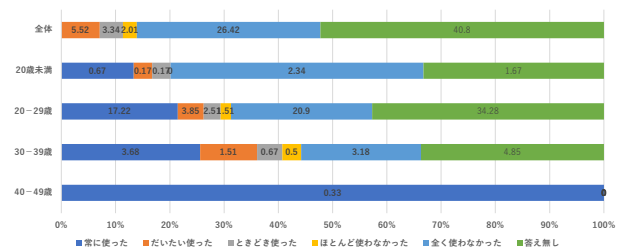


図12. HIV/AIDSの知識に関するスコアの平均値
(全体、年齢層別)

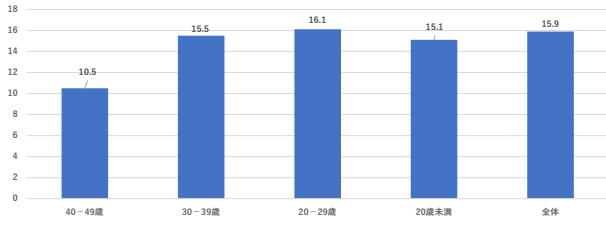


図13. 日本のHIV検査に簡単にアクセスできると思う
(全体、年齢層別)

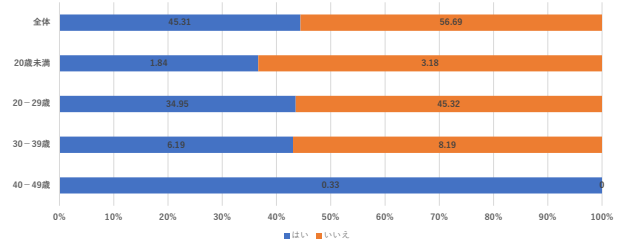


図14. 日本でHIV検査を受けたことはある
(全体、年齢層別)

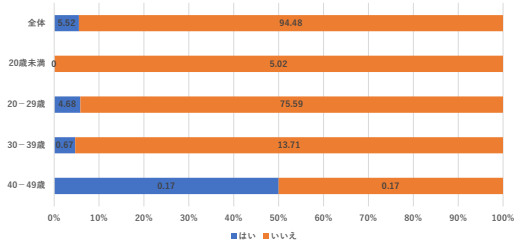


図15. 日本でHIV検査を受けたこと理由。
(全体、年齢層別)

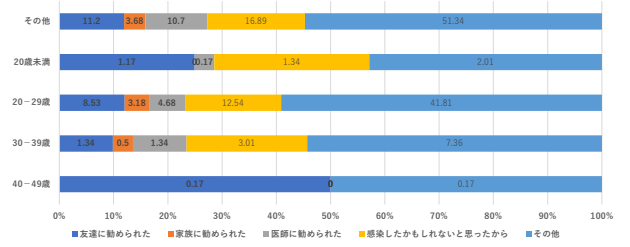


図16. 日本でHIV検査を受けないこと理由。
(全体、年齢層別)

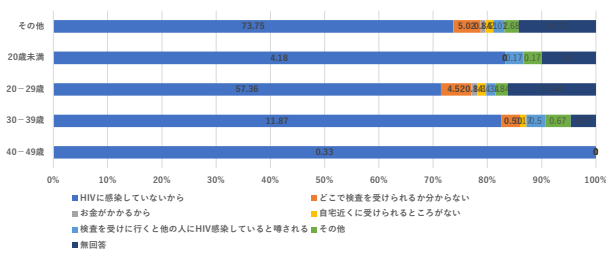


図17. 日本でHIV検査受検の場所を知っている人
(全体、年齢層別)

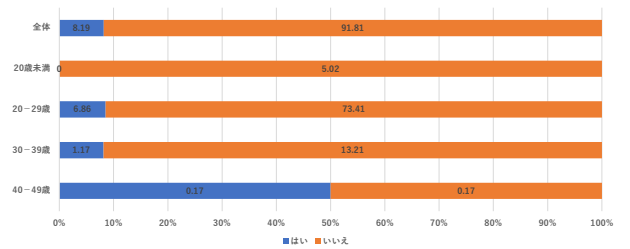


図18. 出身国でHIV検査を受けたことはある
(全体、年齢層別)

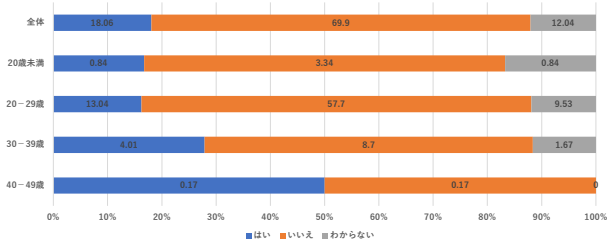


図19. HIV検査へのアクセスに関する最も重要なこと。
(全体、年齢層別)

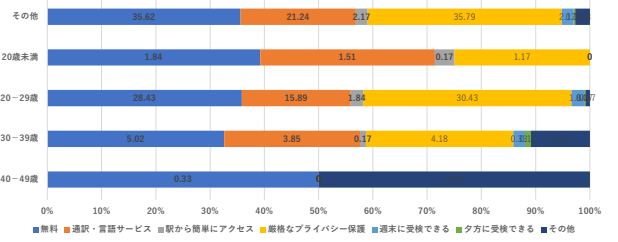


図20. CES-Dのスコアの平均値

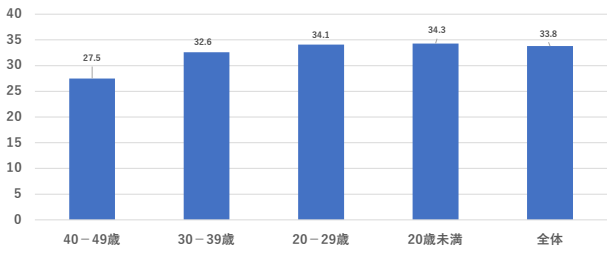


図21. ソーシャル・サポート尺度 (MSPSS)
(全体、年齢層別)

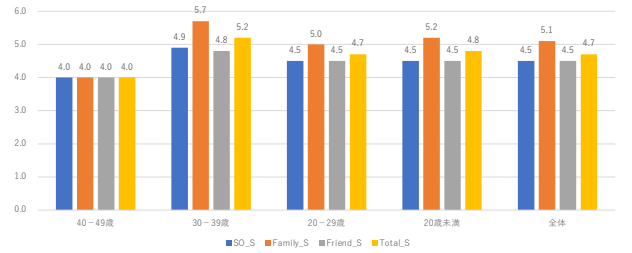


図22. WHOQOL-BREFの各ドメインの平均値

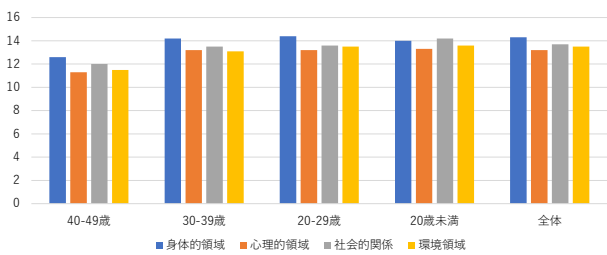


図23. COVID19に感染した (年齢層別)

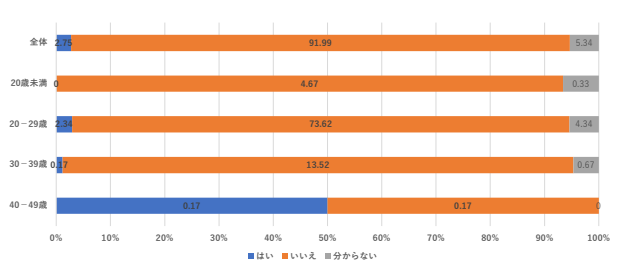


図24. COVID19が発生した後、失業したことがある（年齢層別）

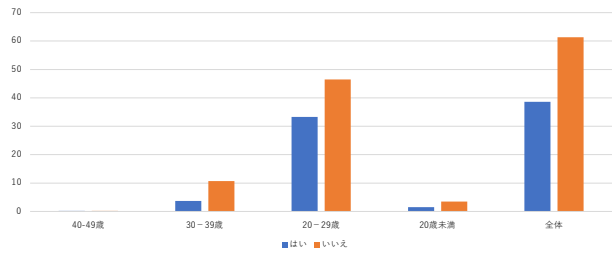


図25. COVID19が発生した後、失業したことがある（在留資格別）

