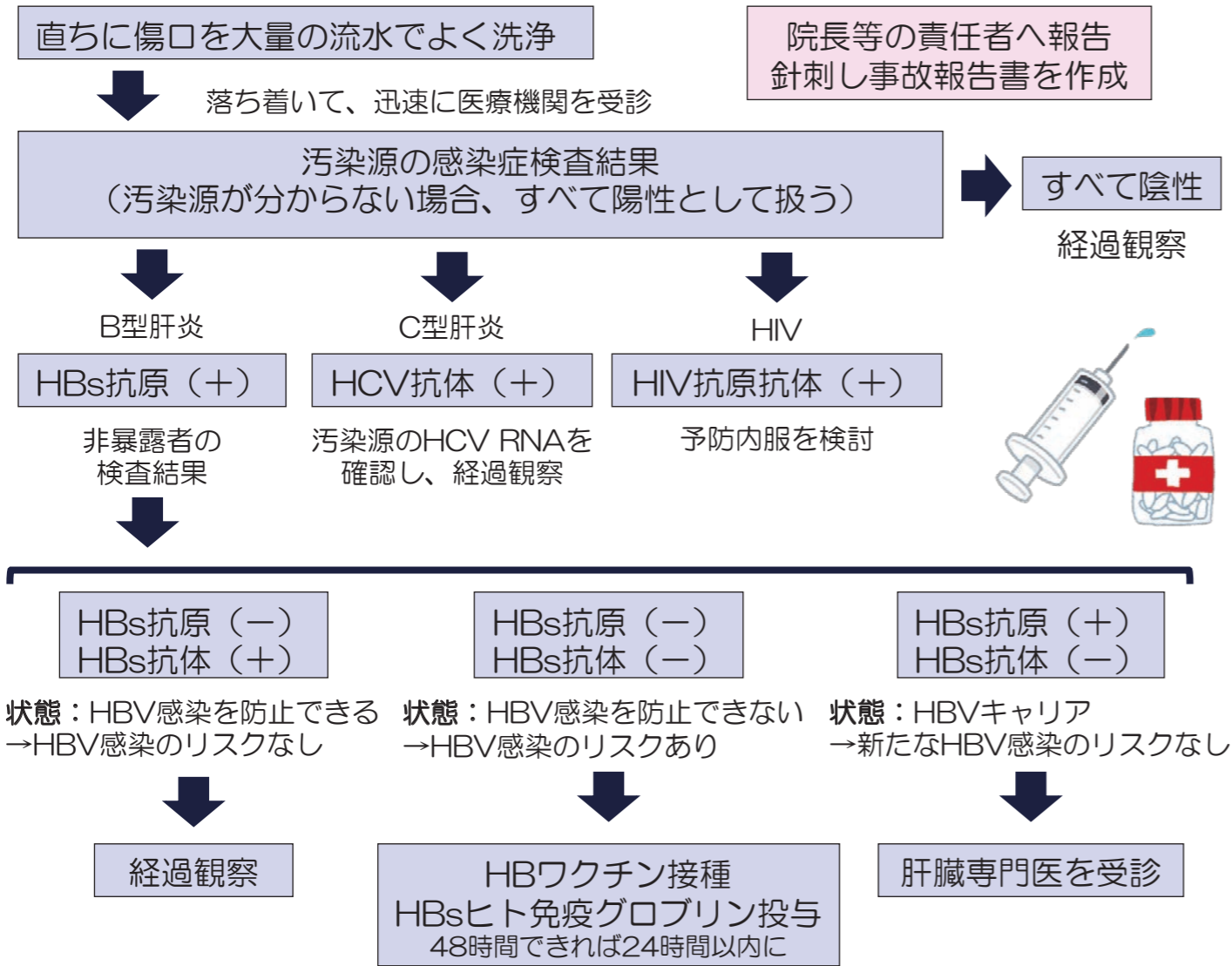






## 針刺し事故が起きたら

参考文献：奥新和也ほか 医学のあゆみ 262 巻14号 p.1251-1254



## 肝炎の種類と感染経路

参考文献：日本肝臓学会編 肝臓専門医テキスト改訂第2版 p.196-200

分類	B型肝炎	C型肝炎	D型肝炎	A型肝炎	E型肝炎
感染様式	血液・母子感染			経口感染	
潜伏期間	1~6か月	1~3か月	1~6か月	4週	5~6週
感染源	血液			汚染された魚介類	汚染されたブタ・イノシシの生レバー、シカの生肉
感染後の転帰	キャリアから慢性肝炎→肝硬変→肝臓と進行		HBVと同時に感染 日本ではまれ	慢性化しない	
劇症化	あり	まれ	あり	まれ	あり(妊婦に多い)
スクリーニング検査	HBs抗原	HCV抗体	HDV抗体	/	
確定診断	HBV DNA	HCV RNA	HDV RNA		
予防	HBワクチン HBsヒト免疫グロブリン	なし	HBワクチン	HAワクチン ヒト免疫グロブリン	HEワクチン 開発中

## HBワクチンの接種スケジュール(成人)

参考：日本肝臓学会ホームページ B型肝炎ワクチンについて知ろう <http://www.jsh.or.jp/vaccine/vaccine>



**接種前の血液検査**  
HBs抗原(感染の確認)  
HBs抗体(HBVに対する免疫)

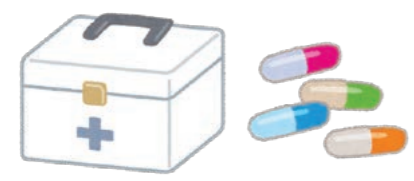
**費用は健康保険でカバーされません**  
負担額の目安：合計3万円前後  
接種前の血液検査  
HBワクチン(3回)  
接種後の血液検査

**接種後の血液検査**  
HBs抗体(10 mIU/mL以上で免疫獲得)

熊本県歯科医師国民健康保険組合からの補助が受けられます！  
詳しくはTEL 096-343-0419まで

## 抗HIV薬配置病院・抗HIV薬提供依頼連絡先リスト

## 肝疾患専門医療機関等一覧



<https://www.pref.kumamoto.jp/soshiki/30/4885.html>



<https://www.pref.kumamoto.jp/uploaded/attachment/255200.pdf>