

あなたの肝臓 総点検!!

参加費
無料

要申込
(先着200名)

申込方法は裏面をご確認ください

2024年7月28日 日 13:30開場
14:00開演

大阪公立大学 阿倍野キャンパス 医学部4階大講義室 (大阪公大病院 ヨコ)

▶ **講演** 総合司会 肝胆膵病態内科学 病院教授 榎本 大

B型肝炎・C型肝炎のこれまでとこれから

肝胆膵病態内科学 講師 小塚 立蔵

肝臓の声を聞く方法:一生ものの脂肪肝・飲酒ケア

肝胆膵病態内科学 講師 藤井 英樹

肝臓がんのみかた、みつけ方

肝胆膵病態内科学 准教授 打田 佐和子

筋肉は肝臓を救う?! 2024 夏季特訓

肝胆膵病態内科学 病院講師 元山 宏行



「のり」とおしゃべりしよう!!

肝胆膵病態内科学 教授 河田 則文

▶ **体験コーナー** **一部抽選制** 肝臓の硬さや脂肪量の測定!

肝硬度測定

肝臓の硬さや脂肪量の測定!

抽選で**50名**

体組成測定

身体の水分量や筋肉量を測定!

抽選で**50名**

握力測定

みんなで測りましょう

来場者**全員**



大阪公立大学医学部附属病院 肝胆膵内科

【問い合わせ先】

主催:大阪公立大学医学部附属病院(大阪府肝疾患診療連携拠点病院)
後援:大阪府

大阪公立大学医学部附属病院 患者支援課 中井・星野 ☎06-6645-2857(平日9:00~17:00)

参加申込書

締切: 令和6年7月15日(月)

インターネットでお申込みの場合

インターネットで下記URLを入力してください

[http://omu.info/
biohwjcr](http://omu.info/biohwjcr)

または



スマートフォンのカメラで
読み取ってください



郵送・FAXでお申込みの場合

ふりがな	
氏名	
体験コーナー <small>1つお選びください</small>	肝硬度測定 ・ 体組成測定 ・ 希望しない
住所	〒
電話番号	() —
ふりがな	
同行者	
体験コーナー <small>1つお選びください</small>	肝硬度測定 ・ 体組成測定 ・ 希望しない
「のりとおしゃべりしよう!!」のコーナーでは肝臓病に関する質問を大募集しています!	

郵送

〒545-8586
大阪市阿倍野区旭町1-5-7
大阪公立大学医学部附属病院
患者支援課 中井・星野 宛

または

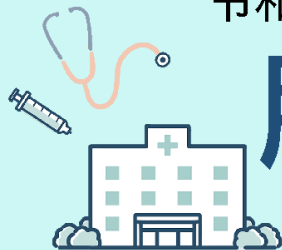
FAX

(06)
6636-3539



令和6年度 一般医療従事者向け

参加無料



肝疾患研修会

大阪府医師会 生涯研修システム(1単位)申請予定

対面開催

要申込
(定員200名)

2025年

(開場15:00)

2月16日(日) 15:30~17:00

あべのハルカス 25階会議室

〒545-6025 大阪市阿倍野区阿倍野筋1-1-43

座長

肝胆膵病態内科学 教授 河田 則文



● プログラム

① ウイルス性肝炎:eliminationに向けて

肝胆膵病態内科学 講師 小塚 立蔵

② 脂肪肝の最新情報

肝胆膵病態内科学 講師 藤井 英樹

③ 原発性肝がん:肝細胞癌と肝内胆管癌

肝胆膵病態内科学 准教授 打田 佐和子

● 肝炎医療コーディネーターの活動:

肝がん・重度肝硬変医療費助成の利用促進と患者支援

患者支援課 肝疾患相談支援センター 中井 香奈子

医療従事者の方は職種を問わずどなたでもご参加いただけます。

下記QRコードまたはURLからお申し込みください。(申込締切 2/7(金)まで)

<https://omu.info/wimzmpx>

お申込み後、順次参加受付メールをお送りいたします。
1週間経過してもメールが届かない場合はお問合せください。

お問合せ:

大阪公立大学医学部附属病院 患者支援課 中井・星野
TEL:06-6645-2857(平日9:00~17:00)

