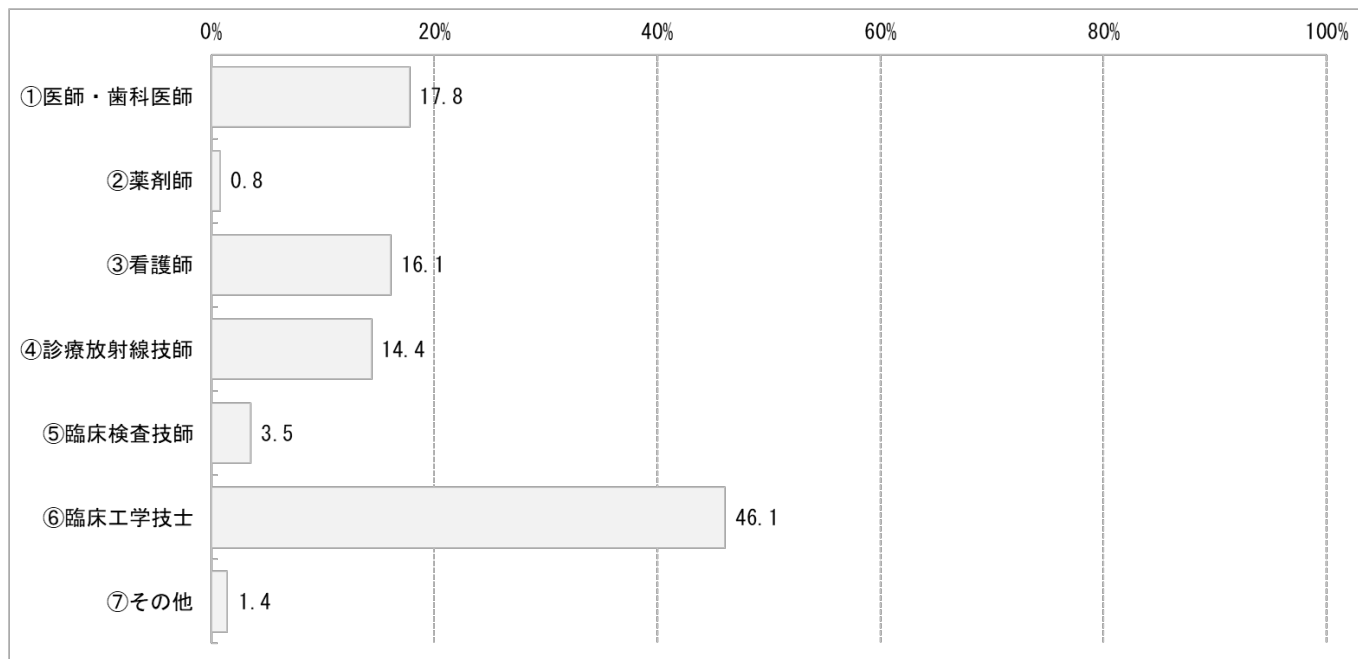


参考資料 1

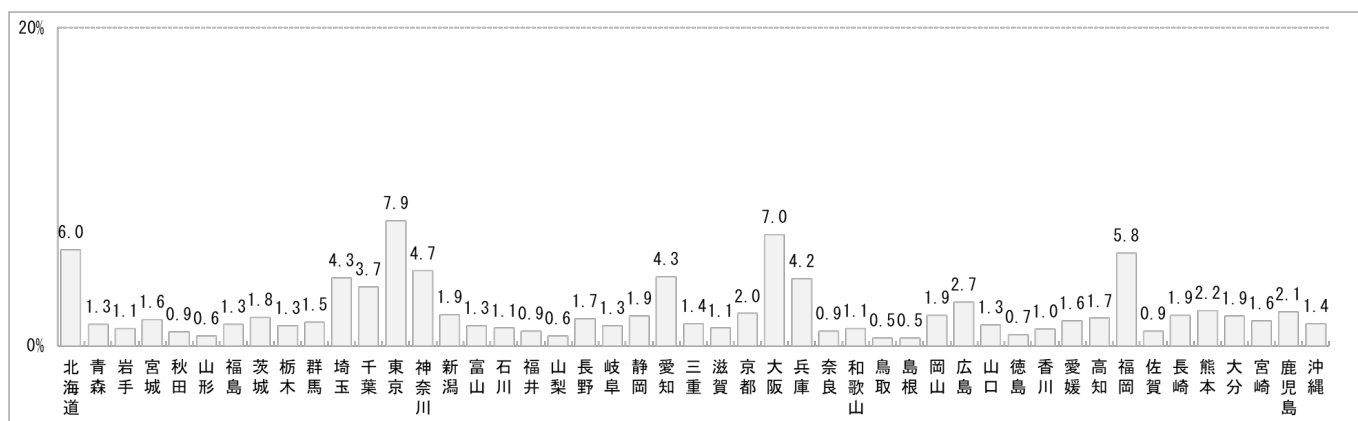
『医療機器安全管理に係る実態調査』調査結果

【Q1～Q7】回答施設の属性

Q1 貴施設の医療機器安全管理責任者の職種についてお答えください。

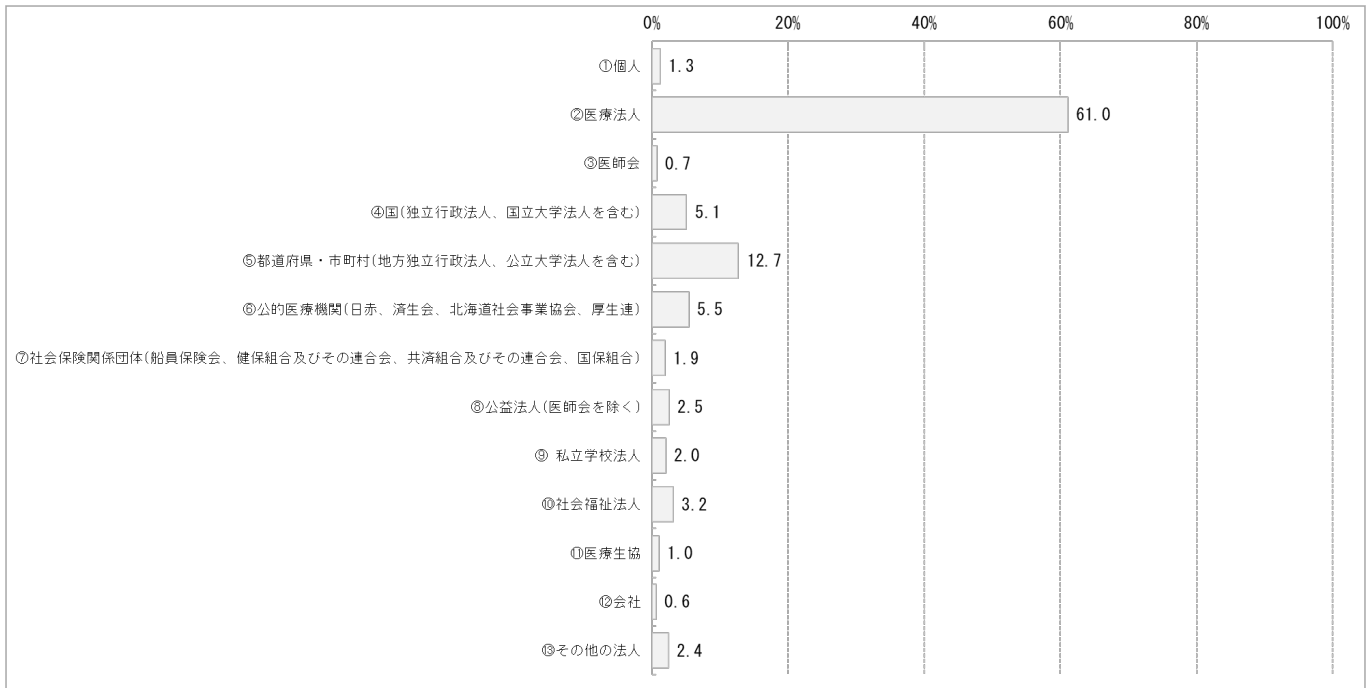


Q2 貴施設の施設所在地についてお答えください。

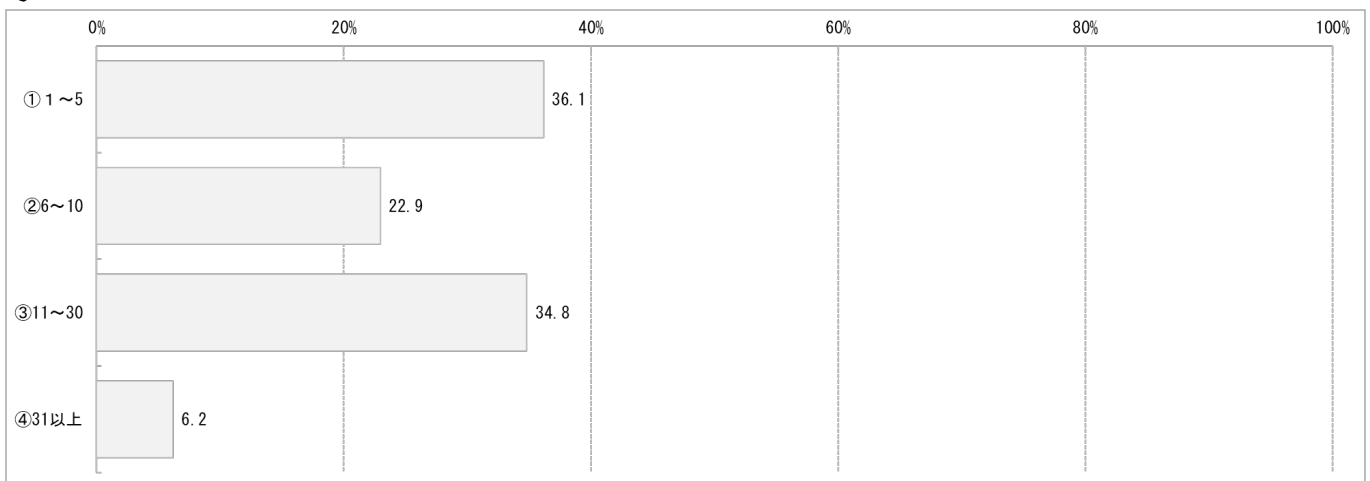


Q3 貴施設の開設者区分についてお答えください。

参考資料 1

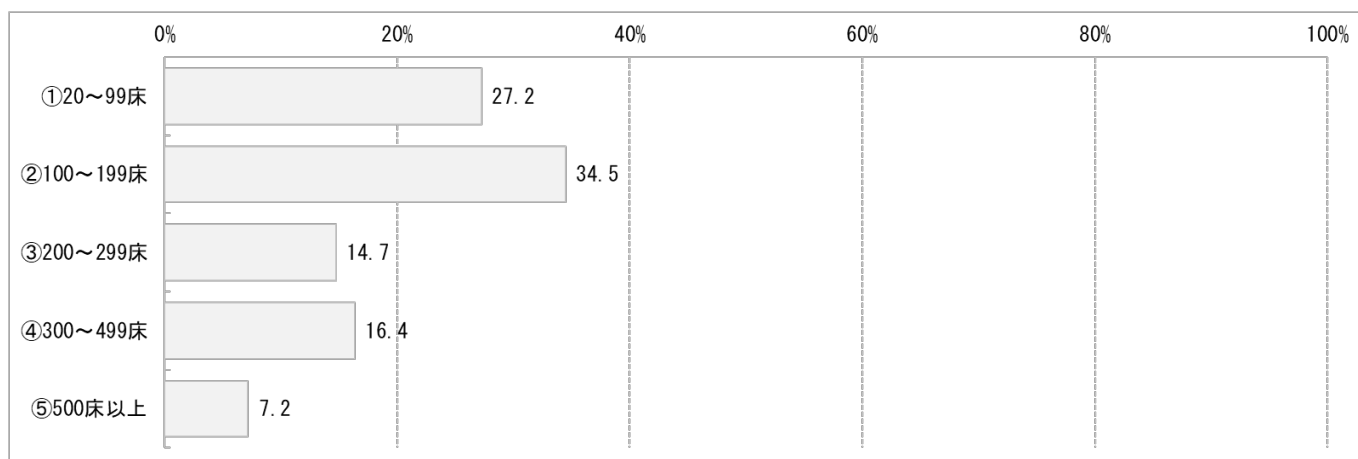


Q4 貴施設で標榜している診療科目数についてお答えください。

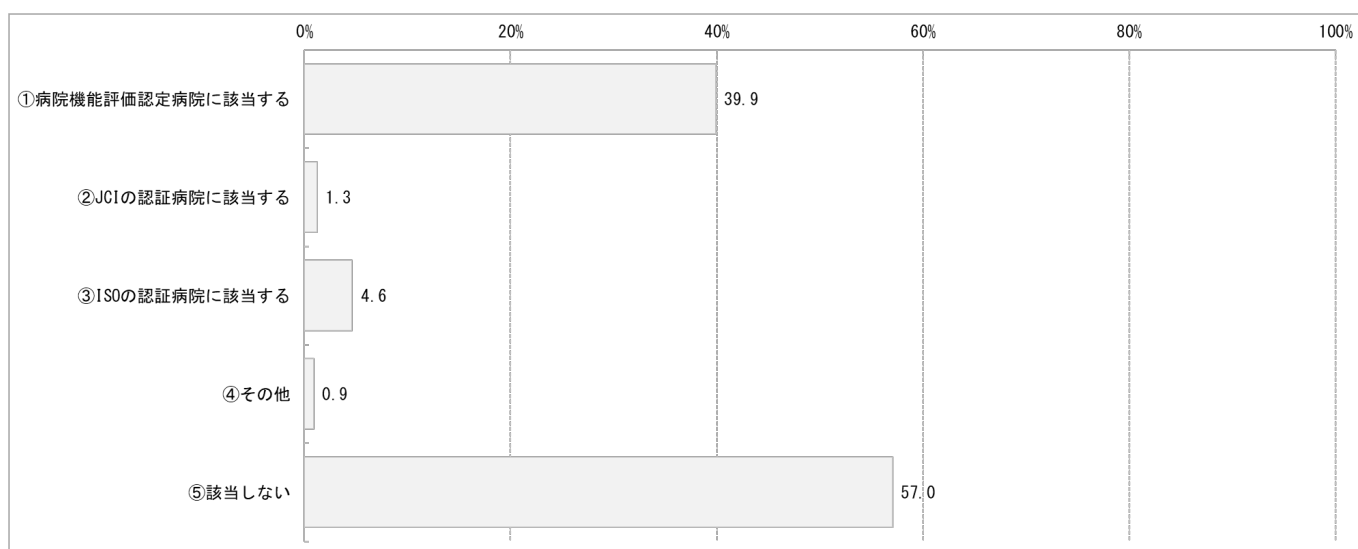


Q5 貴施設の病床数についてお答えください。

参考資料 1



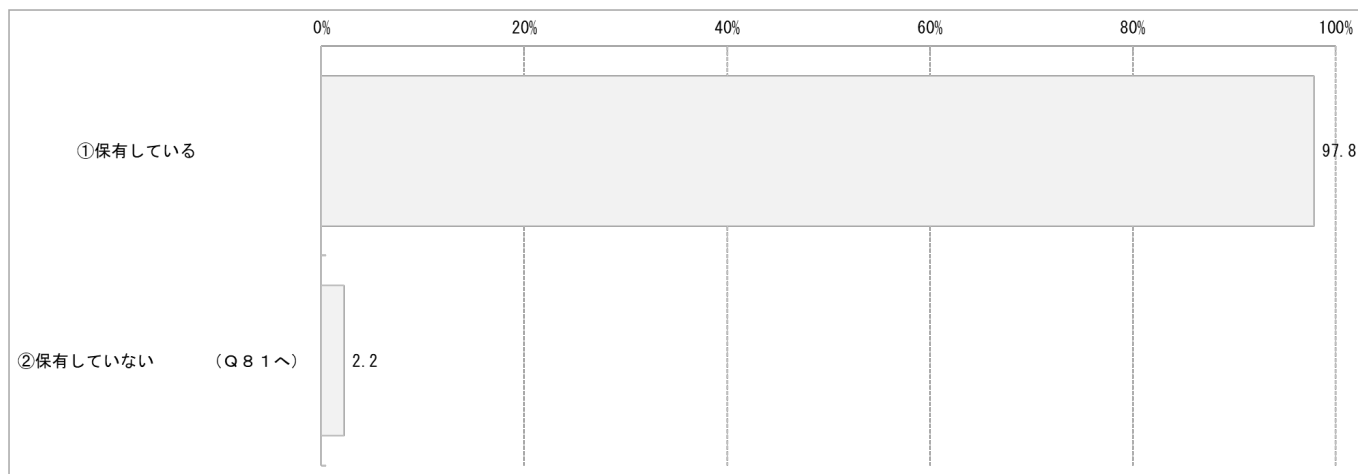
Q6 貴施設は公益財団法人日本医療機能評価機構による病院機能評価や JCI (Joint Commission International、米国の第三者評価機構) の認定、ISO 認証取得に該当するかお答えください。



Q7 貴施設は特定保守管理医療機器※を保有していますか。

※ 「特定保守管理医療機器」とは、医療機器のうち、保守点検、修理その他の管理に専門的な知識及び技能を必要とすることからその適正な管理が行われなければ疾病の診断、治療又は予防に重大な影響を与えるおそれがあるものとして、厚生労働大臣が薬事・食品衛生審議会の意見を聴いて指定するものをいう。例えば、輸液ポンプ、シリンジポンプ、人工呼吸器、生体情報モニタ、除細動器 (AED を含む)、レントゲン装置、MRI 装置、CT 装置など

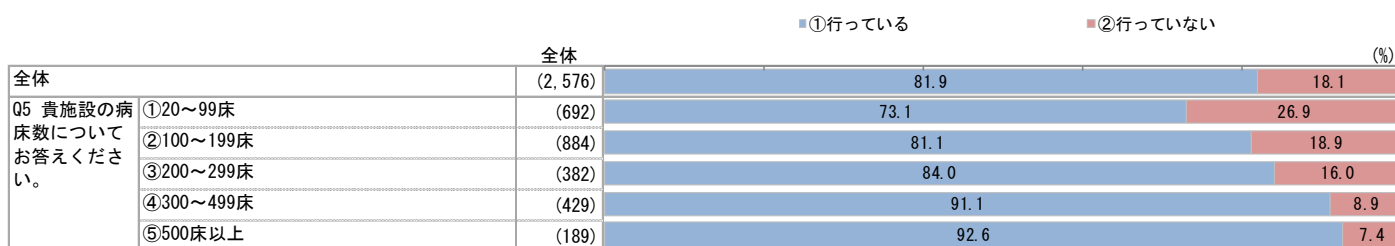
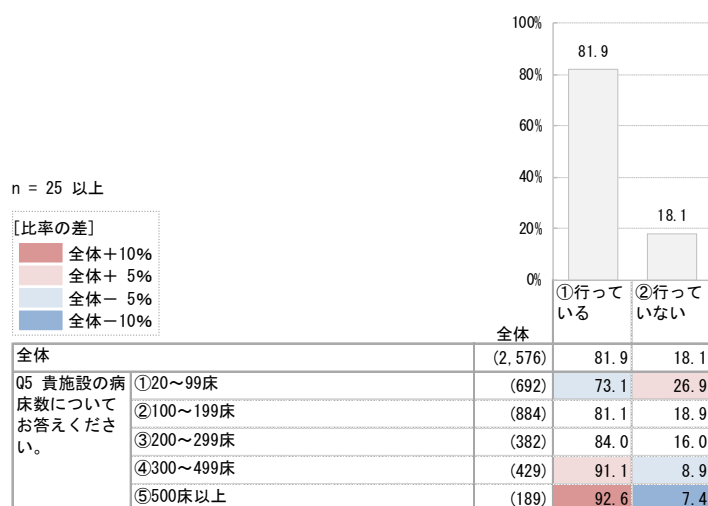
参考資料 1



【Q8～Q20】医療機器の安全使用のための研修

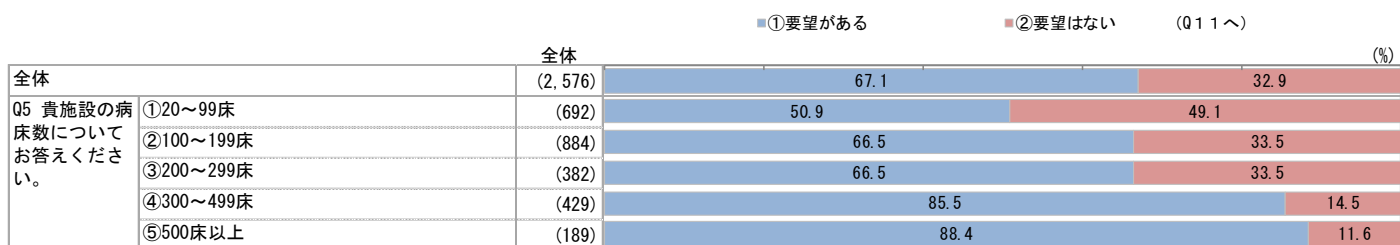
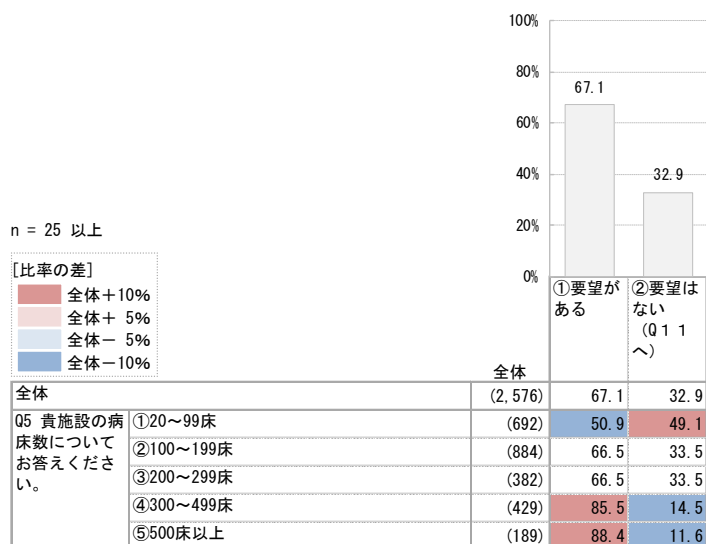
※これ以降は Q5 とのクロス集計の結果も同時に示す。

Q8 貴施設の従業者に対して「医療機器の安全使用のための研修」の年間計画を立案していますか。

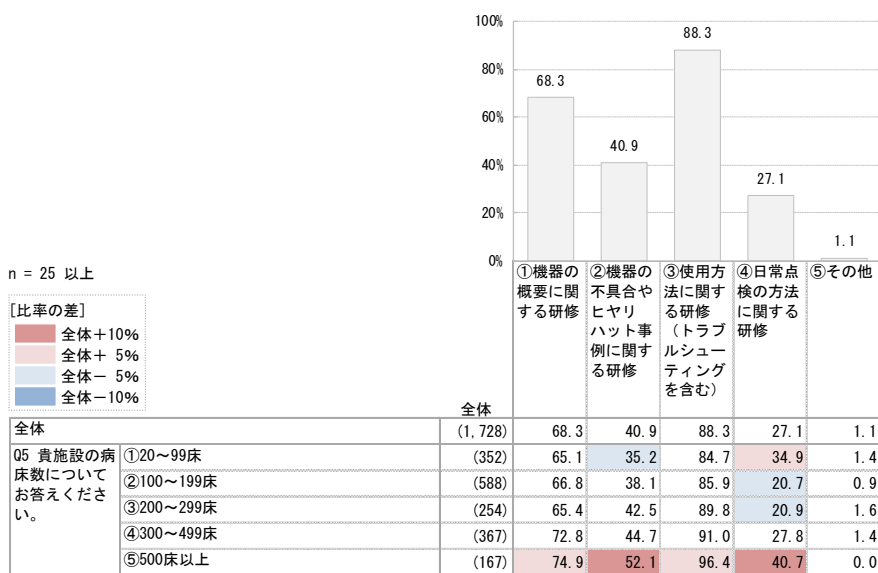


Q9 貴施設の従業者から「医療機器の安全使用のための研修」の実施が要望されていますか。

参考資料 1



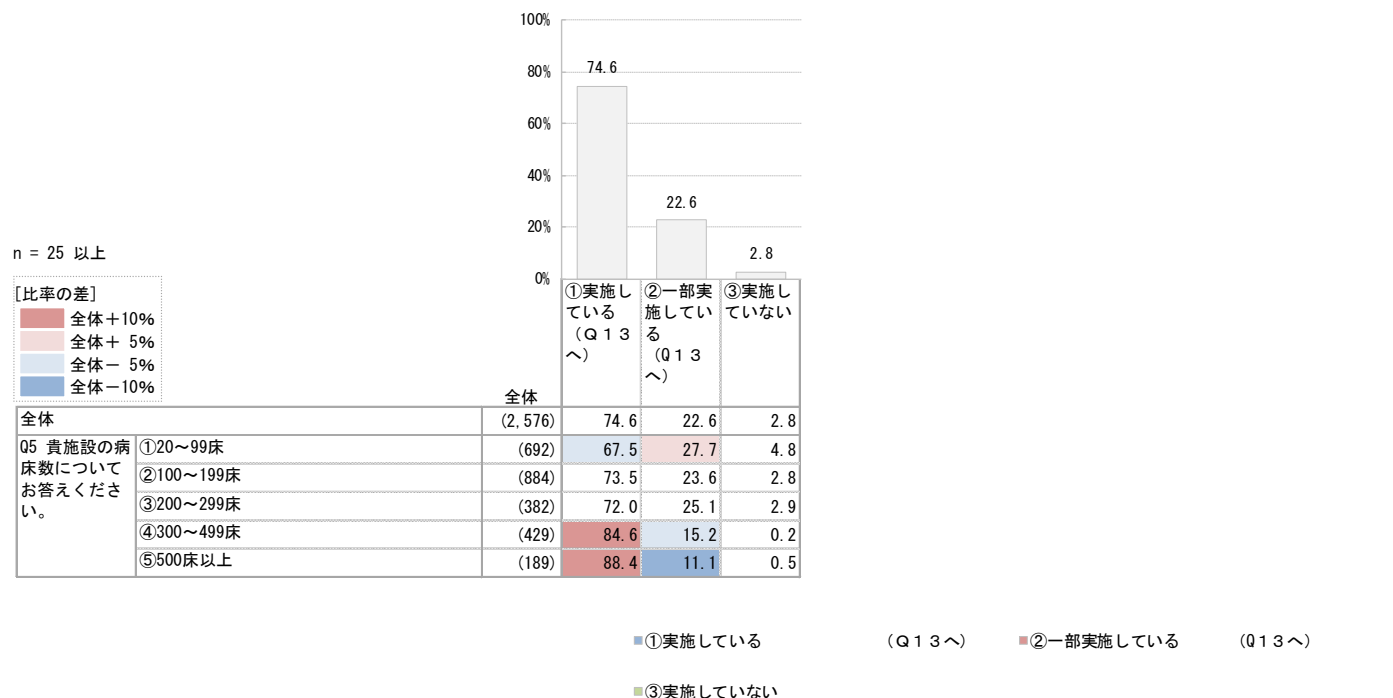
Q10 「Q9」で「① 要望がある」と回答いただいた方に質問します。



※複数回答のため帯グラフなし

Q11 「Q8」での計画立案の有無あるいは「Q9」での研修の要望の有無に係らず従業者への研修は行われましたか。

参考資料 1

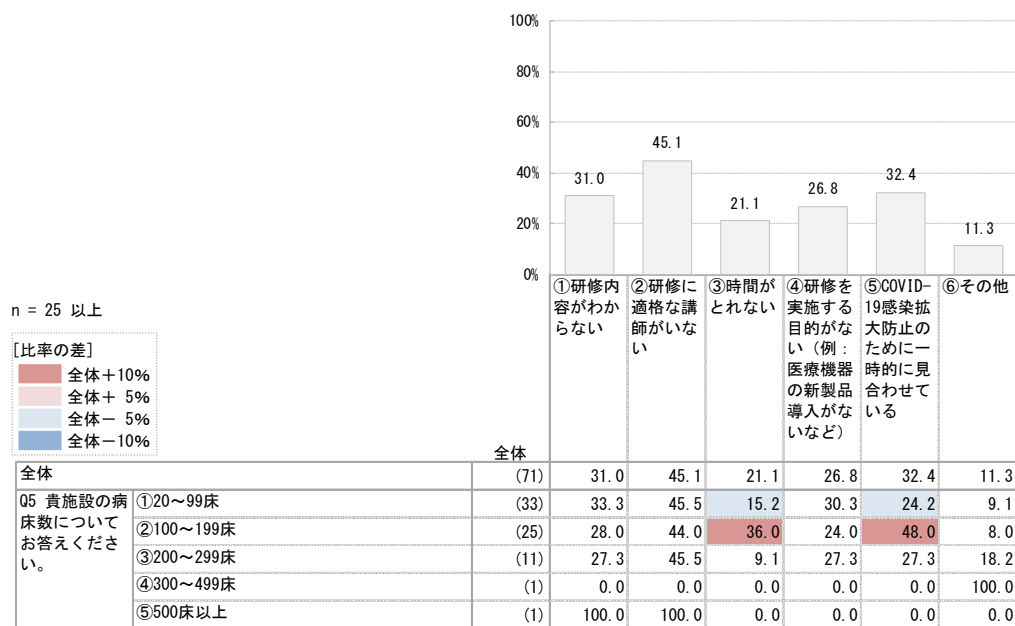


全体		全体 (%)		
全体	(2,576)	74.6	22.6	2.8
Q5 貴施設の病床数についてお答えください。	①20~99床	67.5	27.7	4.8
	②100~199床	73.5	23.6	2.8
	③200~299床	72.0	25.1	2.9
	④300~499床	84.6	15.2	0.2
	⑤500床以上	88.4	11.1	0.5

Q12 「Q11」で「③ 実施していない」と回答いただいた方に質問します。

該当する理由をお選びください。

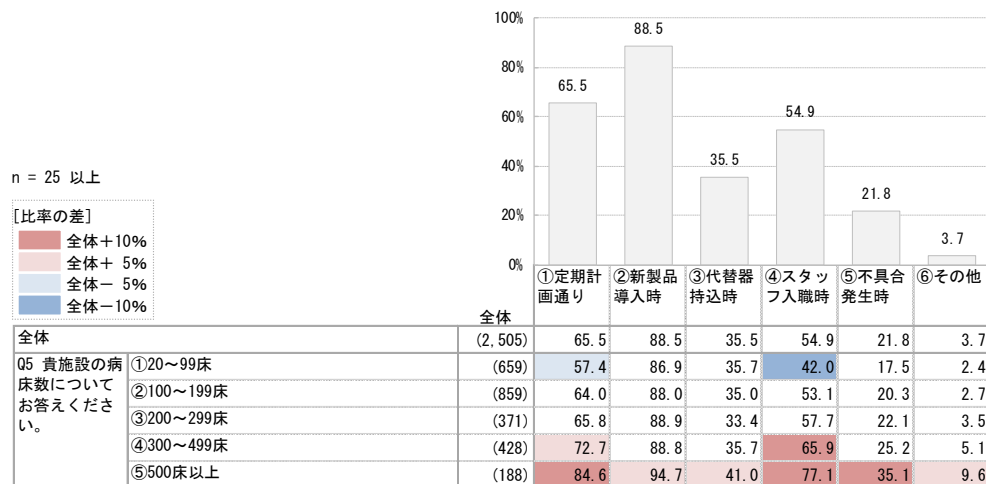
※回答後は Q21へ



参考資料 1

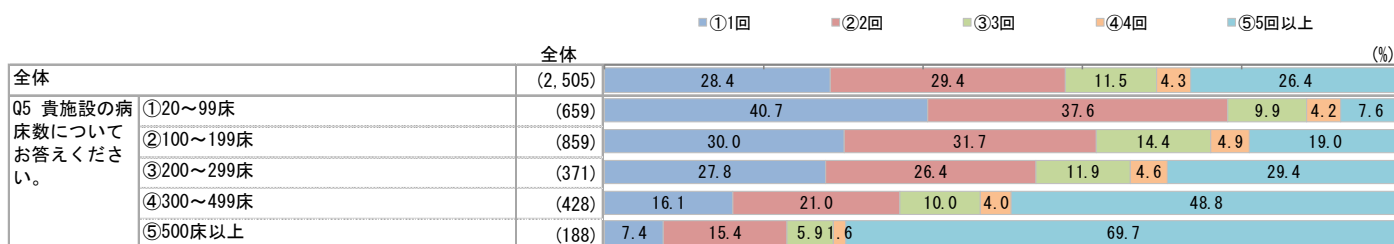
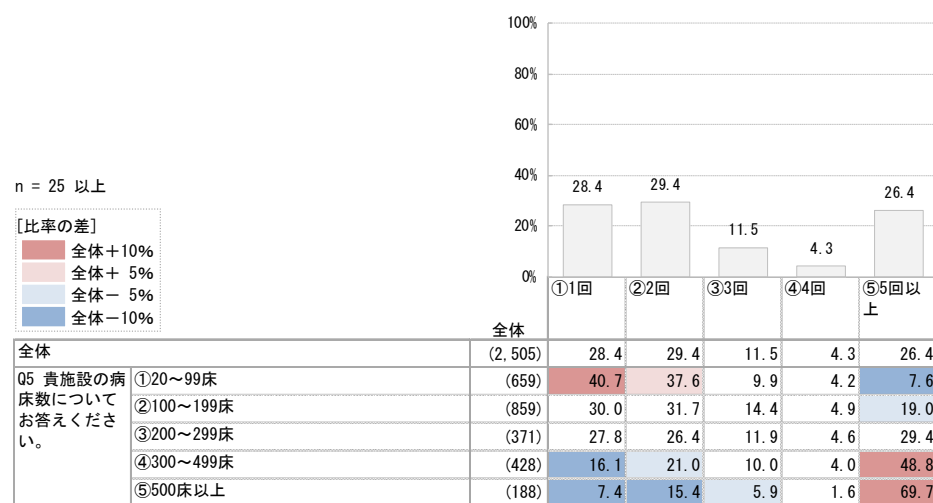
※複数回答のため帯グラフなし

Q13 「Q11」で「① 実施している」「② 一部実施している」と回答いただいた方に質問します。
どのようなタイミング（時期）で実施されていますか。



※複数回答のため帯グラフなし

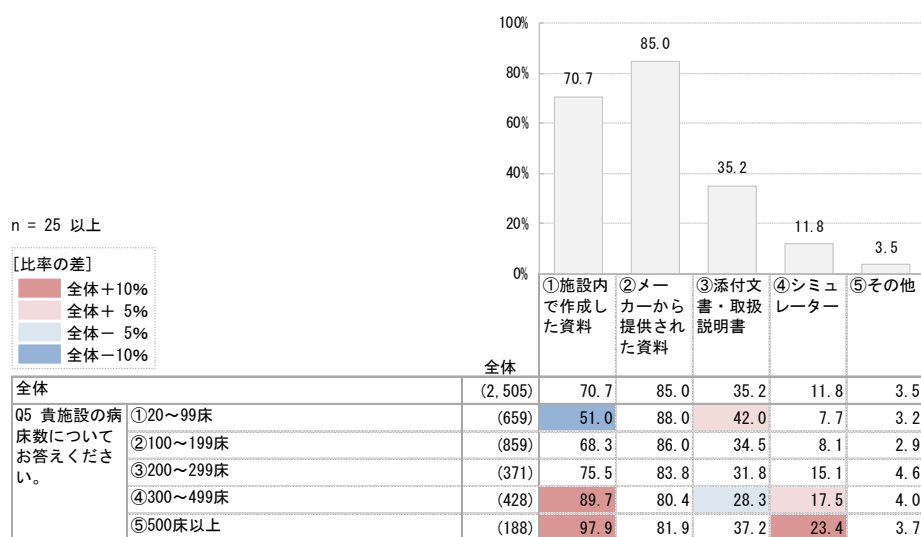
Q14 「Q11」で「① 実施している」「② 一部実施している」と回答いただいた方に質問します。
研修は年間で何回程度実施していますか。



Q15 「Q11」で「① 実施している」「② 一部実施している」と回答いただいた方に質問します。

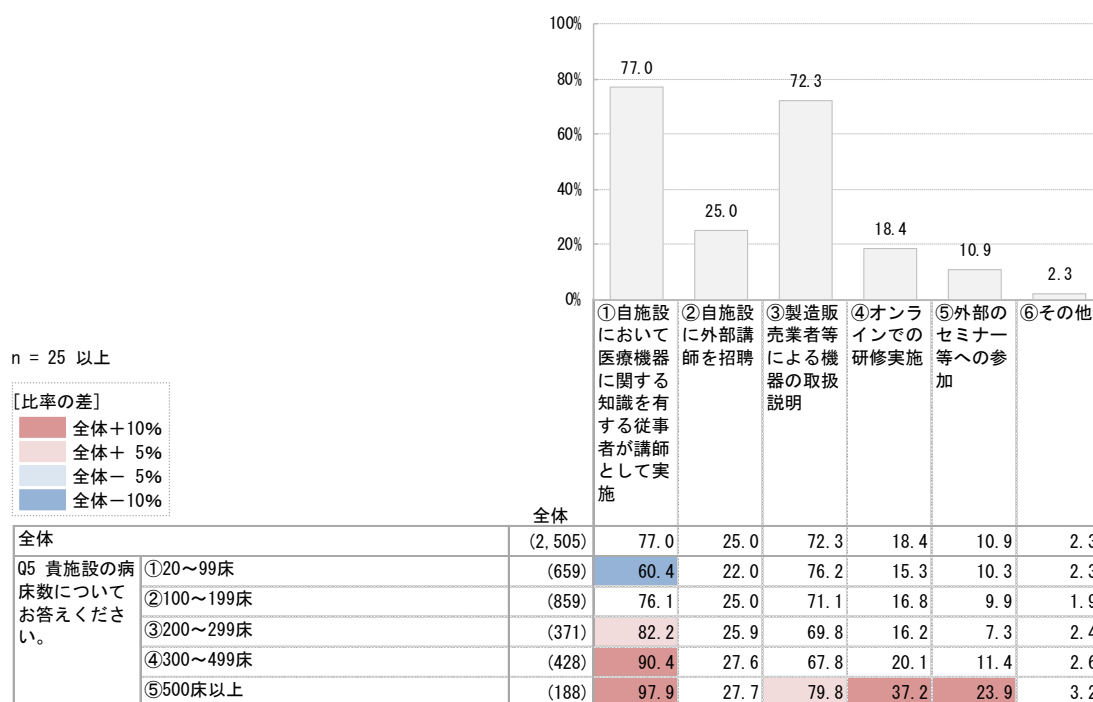
参考資料 1

どのような研修ツールをお使いですか。



※複数回答のため帯グラフなし

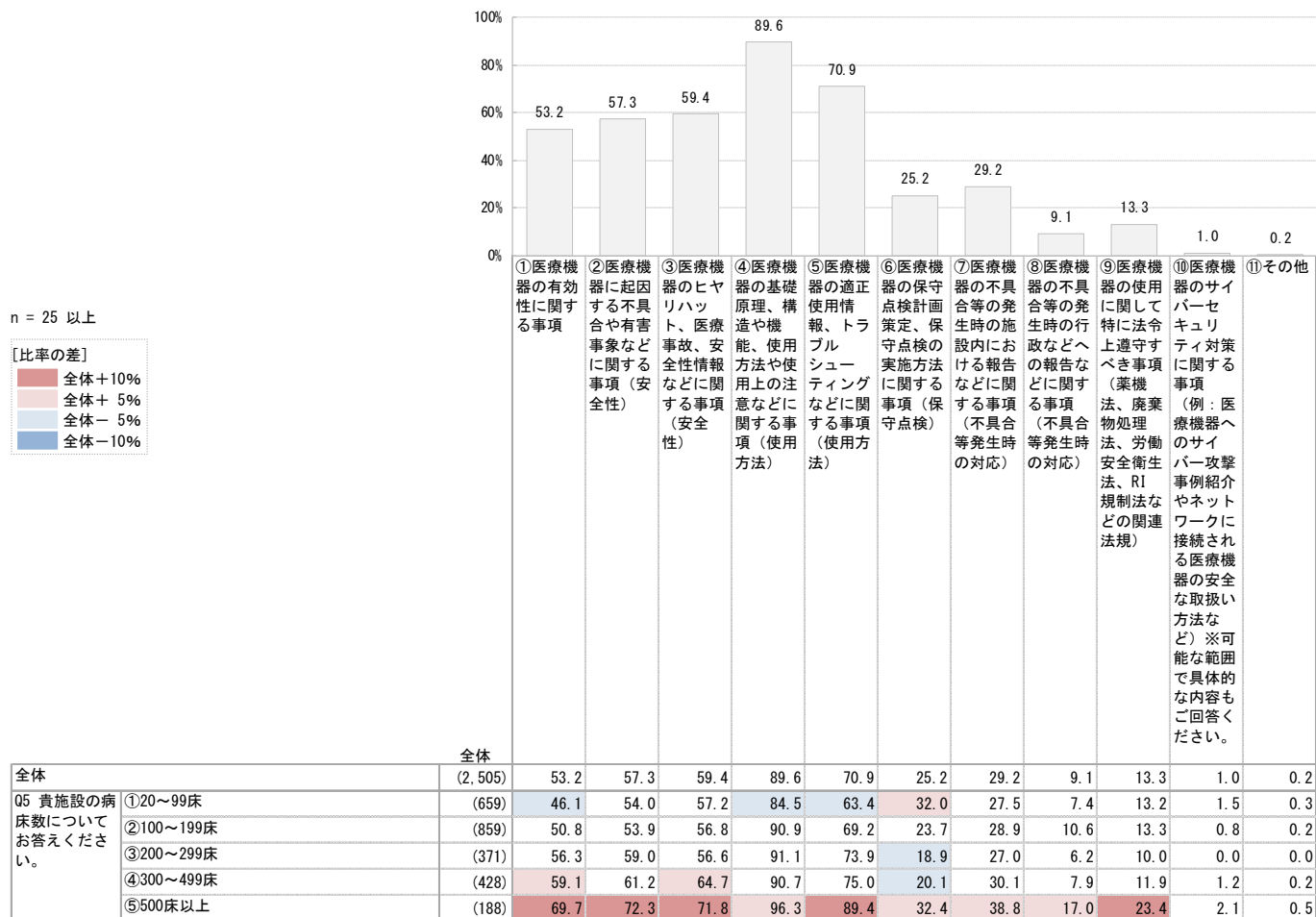
Q16 研修はどのような形態で実施していますか。



※複数回答のため帯グラフなし

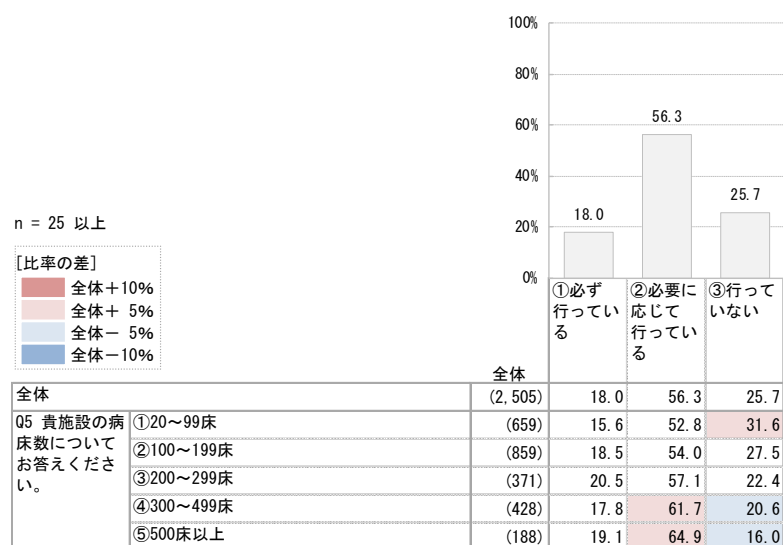
Q17 「Q11」で「① 実施している」「② 一部実施している」と回答いただいた方に質問します。
 どのような内容で研修を行っていますか。

参考資料 1



※複数回答のため帯グラフなし

Q18 「Q11」で「① 実施している」「② 一部実施している」と回答いただいた方に質問します。
研修の内容や効果の評価を行っていますか。

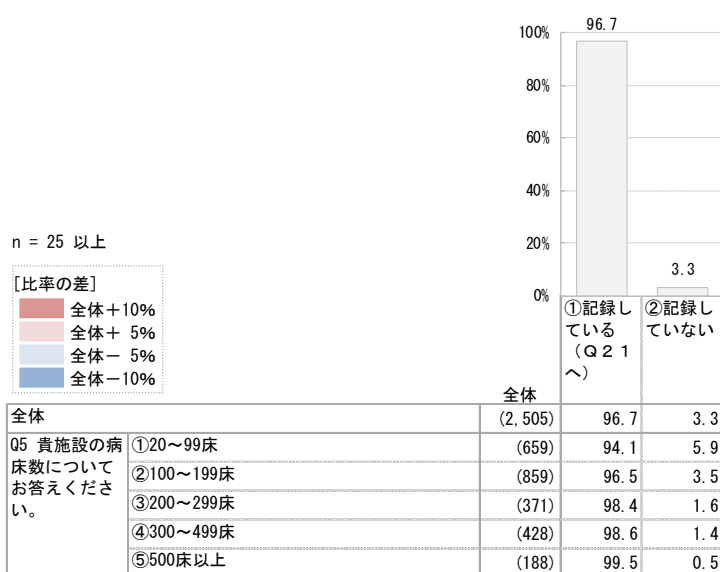


参考資料 1

		全体 (2,505)			(%)
		①必ず行っている	②必要に応じて行っている	③行っていない	
全体		18.0	56.3	25.7	
Q5 貴施設の病床数についてお答えください。	①20~99床	15.6	52.8	31.6	
	②100~199床	18.5	54.0	27.5	
	③200~299床	20.5	57.1	22.4	
	④300~499床	17.8	61.7	20.6	
	⑤500床以上	19.1	64.9	16.0	

Q19 「Q11」で「① 実施している」「② 一部実施している」と回答いただいた方に質問します。
実施した研修について記録していますか。

※「記録」とは開催又は受講日時、出席者、研修項目のほか、研修の対象とした医療機器の名称、研修を実施した場所（当該施設等以外の場所での研修の場合）等



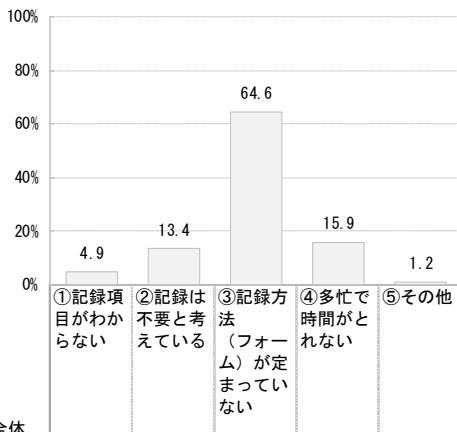
		全体 (2,505)		(%)
		①記録している (Q21へ)	②記録していない	
全体		96.7	3.3	
Q5 貴施設の病床数についてお答えください。	①20~99床	94.1	5.9	
	②100~199床	96.5	3.5	
	③200~299床	98.4	1.6	
	④300~499床	98.6	1.4	
	⑤500床以上	99.5	0.5	

Q20 「Q19」で「② 記録していない」と回答いただいた方に質問します。
最も該当する理由を1つお選びください。

参考資料 1

n = 25 以上

[比率の差]	
■	全体+10%
■	全体+ 5%
■	全体- 5%
■	全体-10%



		全体	4.9	13.4	64.6	15.9	1.2
全体		(82)					
Q5 貴施設の病床数についてお答えください。	①20~99床	(39)	5.1	12.8	61.5	17.9	2.6
	②100~199床	(30)	6.7	13.3	60.0	20.0	0.0
	③200~299床	(6)	0.0	16.7	83.3	0.0	0.0
	④300~499床	(6)	0.0	16.7	83.3	0.0	0.0
	⑤500床以上	(1)	0.0	0.0	100.0	0.0	0.0

- ①記録項目がわからない
- ②記録は不要と考えている
- ③記録方法(フォーム)が定まっていない
- ④多忙で時間がとれない
- ⑤その他

		全体	全体 (%)				
全体		(82)	4.9	13.4	64.6	15.9	1.2
Q5 貴施設の病床数についてお答えください。	①20~99床	(39)	5.1	12.8	61.5	17.9	2.6
	②100~199床	(30)	6.7	13.3	60.0	20.0	0.0
	③200~299床	(6)	0.0	16.7	83.3	0.0	0.0
	④300~499床	(6)	0.0	16.7	83.3	0.0	0.0
	⑤500床以上	(1)	0.0	0.0	100.0	0.0	0.0

【Q21~Q55】医療機器の保守点検の実施状況

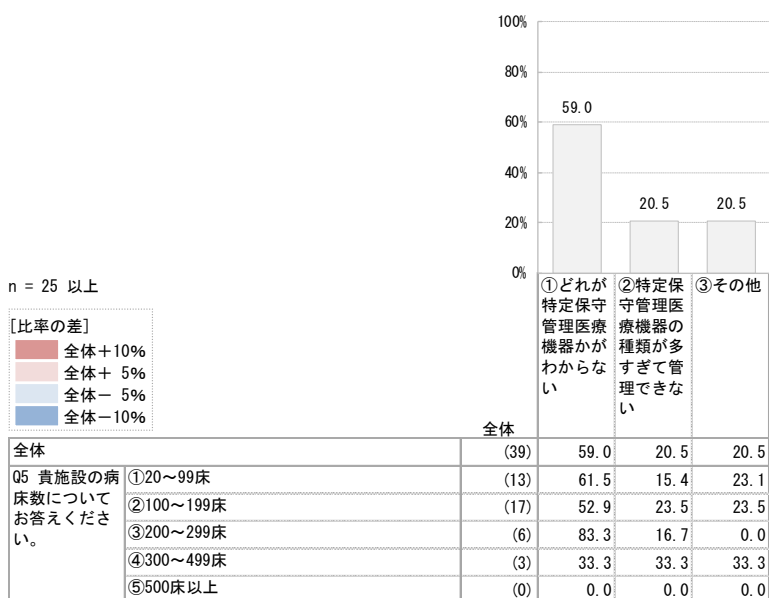
Q21 特定保守管理医療機器は台帳管理※していますか。

※「台帳」とは、資産管理上の台帳ではなく、保守点検の記録や修理の履歴などを含み医療機器を安全管理のために必要な情報を記載した台帳を指す。

参考資料 1



Q22 「Q21」で「③ 管理していない」と回答いただいた方に質問します。
 最も該当する理由を1つお選びください。



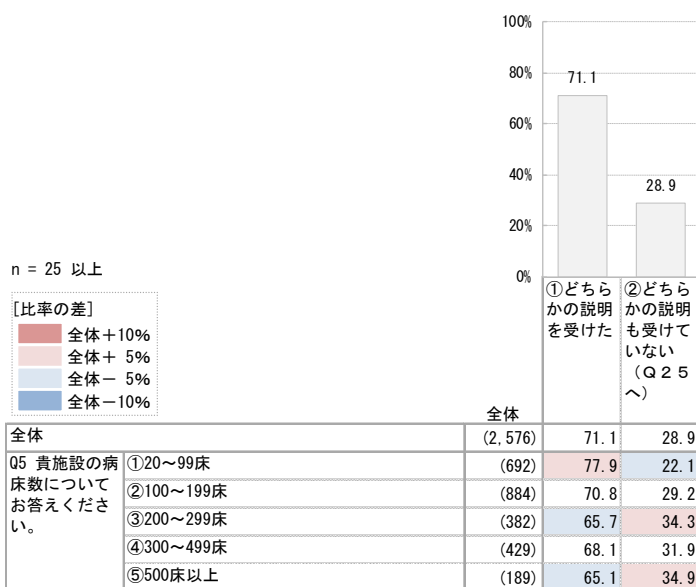
参考資料 1

- ①どれが特定保守管理医療機器かわからない
- ②特定保守管理医療機器の種類が多すぎて管理できない
- ③その他

		全体	全体 (%)		
全体		(39)	59.0	20.5	20.5
Q5 貴施設の病床数についてお答えください。	①20~99床	(13)	61.5	15.4	23.1
	②100~199床	(17)	52.9	23.5	23.5
	③200~299床	(6)	83.3		16.7
	④300~499床	(3)	33.3	33.3	33.3
	⑤500床以上	(0)			

Q23 医療機器の納入時、医療機器メーカーまたは納入業者から次のことを説明されましたか。

『その機器が「特定保守管理医療機器」であること ・ 保守管理が重要であること』



		全体	全体 (%)	
全体		(2,576)	71.1	28.9
Q5 貴施設の病床数についてお答えください。	①20~99床	(692)	77.9	22.1
	②100~199床	(884)	70.8	29.2
	③200~299床	(382)	65.7	34.3
	④300~499床	(429)	68.1	31.9
	⑤500床以上	(189)	65.1	34.9

Q24 「Q23」で「①どちらの説明を受けた」と回答いただいた方に質問します。

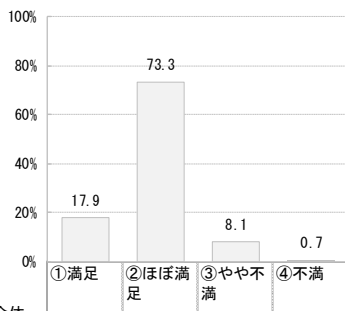
医療機器メーカーまたは納入業者の説明には満足できましたか。

参考資料 1

n = 25 以上

[比率の差]

全体+10%
全体+ 5%
全体- 5%
全体-10%



		全体	①満足	②ほぼ満足	③やや不満	④不満
全体		(1,831)	17.9	73.3	8.1	0.7
Q5 貴施設の病床数についてお答えください。	①20~99床	(539)	19.1	74.4	6.1	0.4
	②100~199床	(626)	19.3	72.2	7.8	0.6
	③200~299床	(251)	19.1	72.1	8.4	0.4
	④300~499床	(292)	14.0	75.7	9.6	0.7
	⑤500床以上	(123)	12.2	70.7	14.6	2.4

■①満足 ■②ほぼ満足 ■③やや不満 ■④不満

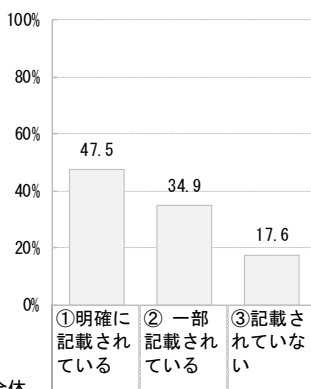
		全体	割合 (%)			
全体		(1,831)	17.9	73.3	8.1	0.7
Q5 貴施設の病床数についてお答えください。	①20~99床	(539)	19.1	74.4	6.1	0.4
	②100~199床	(626)	19.3	72.2	7.8	0.6
	③200~299床	(251)	19.1	72.1	8.4	0.4
	④300~499床	(292)	14.0	75.7	9.6	0.7
	⑤500床以上	(123)	12.2	70.7	14.6	2.4

Q25 貴施設において医療機器の保守点検業務は施設内運営指針に明示的な記載はされていますか。

n = 25 以上

[比率の差]

全体+10%
全体+ 5%
全体- 5%
全体-10%



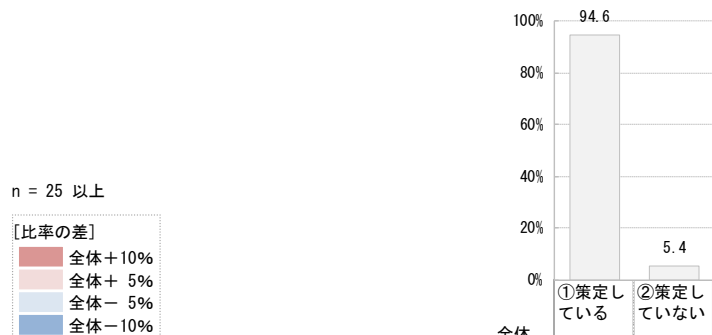
		全体	①明確に記載されている	②一部記載されている	③記載されていない
全体		(2,576)	47.5	34.9	17.6
Q5 貴施設の病床数についてお答えください。	①20~99床	(692)	45.1	35.8	19.1
	②100~199床	(884)	48.0	33.4	18.7
	③200~299床	(382)	47.9	34.3	17.8
	④300~499床	(429)	47.6	36.6	15.9
	⑤500床以上	(189)	53.4	35.4	11.1

■①明確に記載されている ■②一部記載されている ■③記載されていない

		全体	割合 (%)		
全体		(2,576)	47.5	34.9	17.6
Q5 貴施設の病床数についてお答えください。	①20~99床	(692)	45.1	35.8	19.1
	②100~199床	(884)	48.0	33.4	18.7
	③200~299床	(382)	47.9	34.3	17.8
	④300~499床	(429)	47.6	36.6	15.9
	⑤500床以上	(189)	53.4	35.4	11.1

参考資料 1

Q26 貴施設において医療機器の保守点検計画は策定していますか。

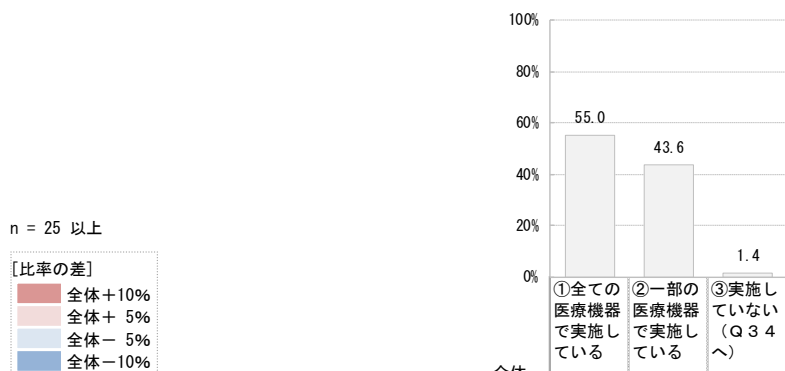


全体		(2,576)	94.6	5.4
Q5 貴施設の病床数についてお答えください。	①20~99床	(692)	92.3	7.7
	②100~199床	(884)	93.9	6.1
	③200~299床	(382)	94.5	5.5
	④300~499床	(429)	97.9	2.1
	⑤500床以上	(189)	98.9	1.1

■①策定している ■②策定していない

全体		(2,576)	94.6	5.4
Q5 貴施設の病床数についてお答えください。	①20~99床	(692)	92.3	7.7
	②100~199床	(884)	93.9	6.1
	③200~299床	(382)	94.5	5.5
	④300~499床	(429)	97.9	2.1
	⑤500床以上	(189)	98.9	1.1

Q27 施設内で保有している医療機器（特定保守管理医療機器）の日常点検を実施していますか。（外部委託含む）



全体		(2,576)	55.0	43.6	1.4
Q5 貴施設の病床数についてお答えください。	①20~99床	(692)	55.8	42.6	1.6
	②100~199床	(884)	57.9	39.8	2.3
	③200~299床	(382)	51.6	47.4	1.0
	④300~499床	(429)	53.8	45.9	0.2
	⑤500床以上	(189)	47.6	51.9	0.5

参考資料 1

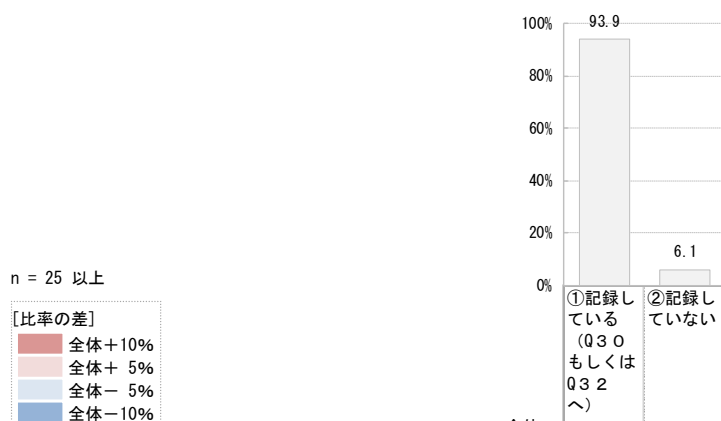
■①全ての医療機器で実施している ■②一部の医療機器で実施している
 ■③実施していない (Q34へ)

全体		全体	(%)	
全体		(2,576)	55.0	43.6
Q5 貴施設の病床数についてお答えください。	①20~99床	(692)	55.8	42.6
	②100~199床	(884)	57.9	39.8
	③200~299床	(382)	51.6	47.4
	④300~499床	(429)	53.8	45.9
	⑤500床以上	(189)	47.6	51.9

Q28 「Q27」で「① 全ての医療機器で実施している」「② 一部の医療機器で実施している」と回答いただいた方に質問します。

実施した日常点検について記録していますか。

※「記録」とは医療機器名、製造販売業者名、型式、型番、購入年、保守点検の記録（年月日、保守点検の概要及び保守点検者名）、修理の記録（年月日、修理の概要及び修理者名）等



全体		全体	(%)	
全体		(2,539)	93.9	6.1
Q5 貴施設の病床数についてお答えください。	①20~99床	(681)	93.2	6.8
	②100~199床	(864)	94.1	5.9
	③200~299床	(378)	96.0	4.0
	④300~499床	(428)	93.9	6.1
	⑤500床以上	(188)	91.5	8.5

■①記録している (Q30もしくはQ32へ) ■②記録していない

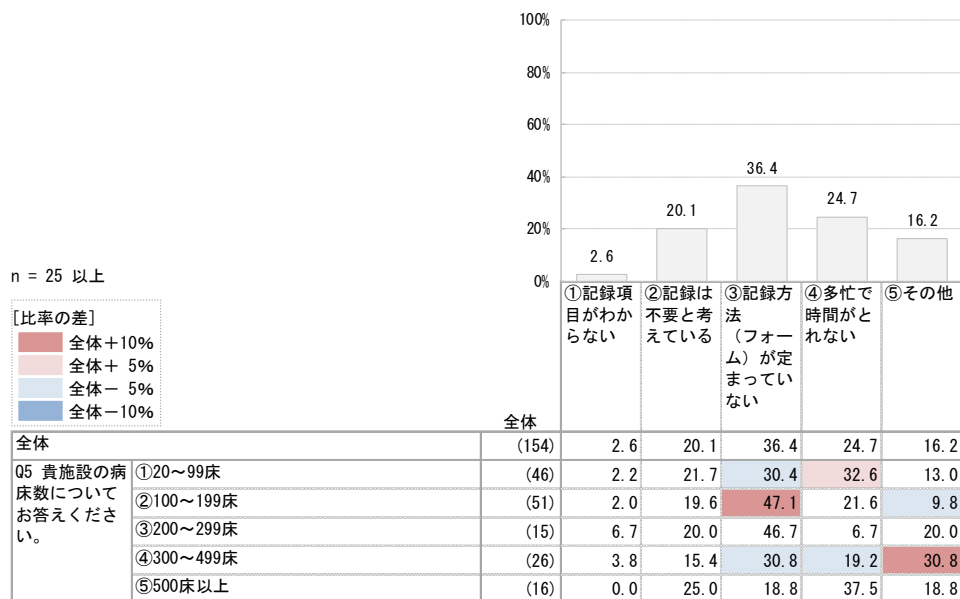
全体		全体	(%)	
全体		(2,539)	93.9	6.1
Q5 貴施設の病床数についてお答えください。	①20~99床	(681)	93.2	6.8
	②100~199床	(864)	94.1	5.9
	③200~299床	(378)	96.0	4.0
	④300~499床	(428)	93.9	6.1
	⑤500床以上	(188)	91.5	8.5

Q29 「Q28」で「② 記録していない」と回答いただいた方に質問します。

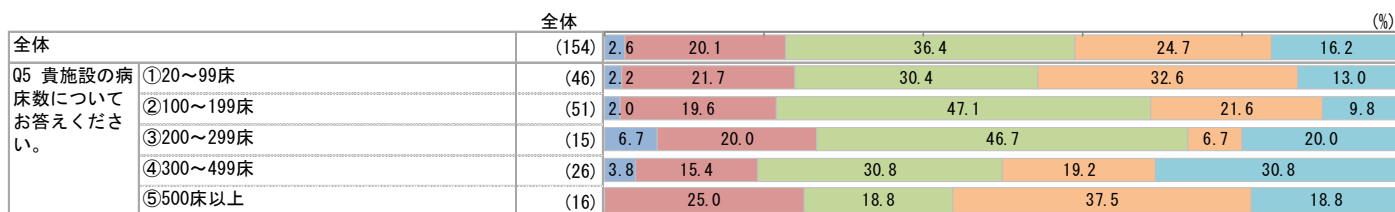
最も該当する理由を1つお選びください。

※回答後は「Q27」で「① 全ての医療機器で実施している」を選択した場合は Q32へ

参考資料 1

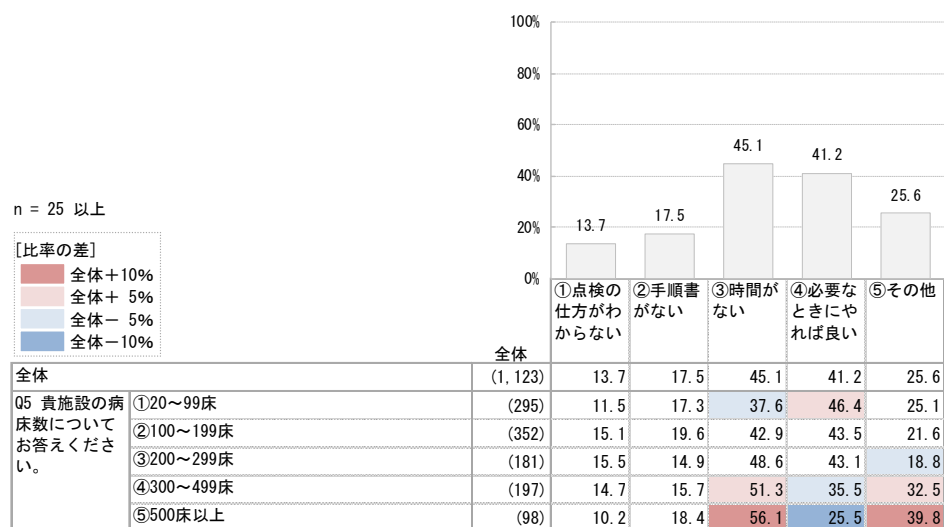


- ①記録項目がわからない
- ②記録は不要と考えている
- ③記録方法(フォーム)が定まっていない
- ④多忙で時間がとれない
- ⑤その他



Q30 「Q27」で「②一部の医療機器で実施している」と回答いただいた方に質問します。

一部の医療機器で日常点検を実施していない理由をお選びください。



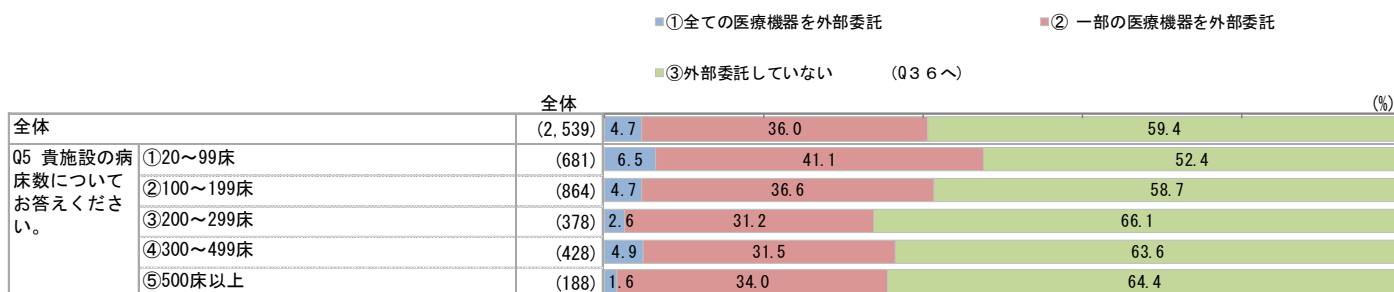
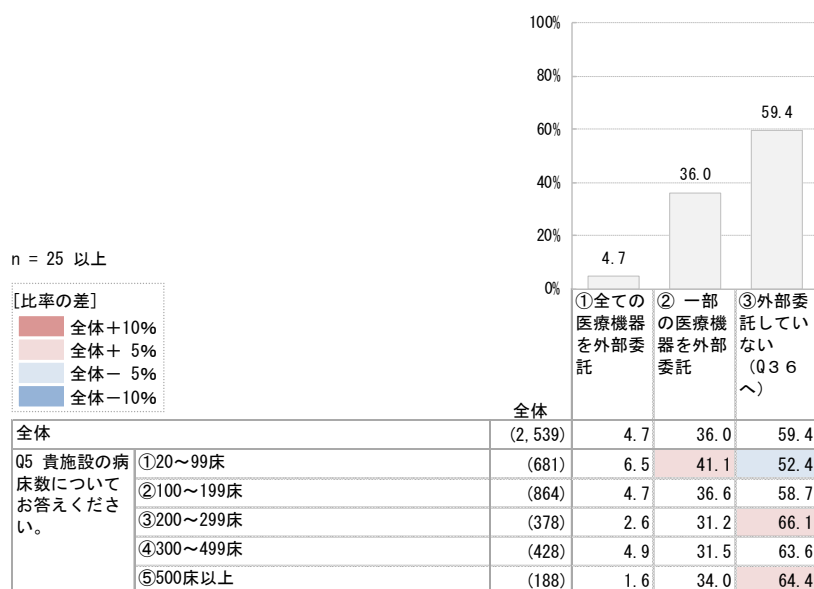
※複数回答のため帯グラフ

参考資料 1

Q31 「Q27」で「② 一部の医療機器で実施している」と回答いただいた方に質問します。
実施できていない医療機器はどのようなものがありますか。(答えられる範囲でご回答ください)
記述回答のためグラフなし

Q32 「Q27」で「① 全ての医療機器で実施している」「② 一部の医療機器で実施している」と回答いただいた方に質問します。

日常点検を実施している医療機器はどの程度外部委託をしていますか。



Q33 「Q32」で「① 全ての医療機器を外部委託」「② 一部の医療機器を外部委託」と回答いただいた方に質問します。

外部委託をしている医療機器にはどのようなものがありますか。(答えられる範囲でご回答ください)

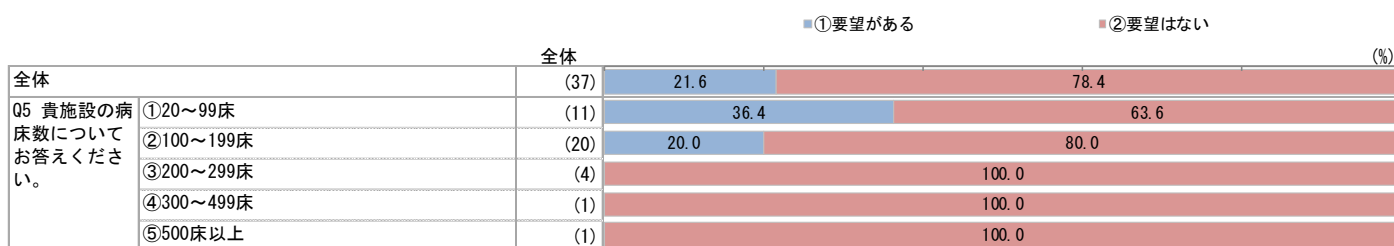
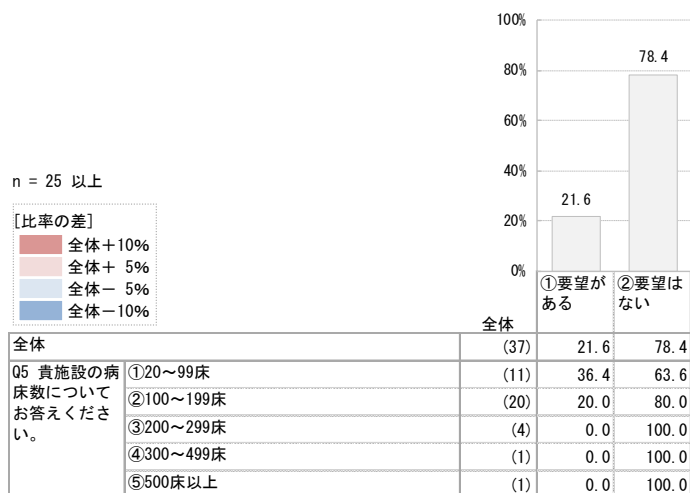
※回答後は Q36へ

記述回答のためグラフなし

Q34 「Q27」で「③ 実施していない」と回答いただいた方に質問します。

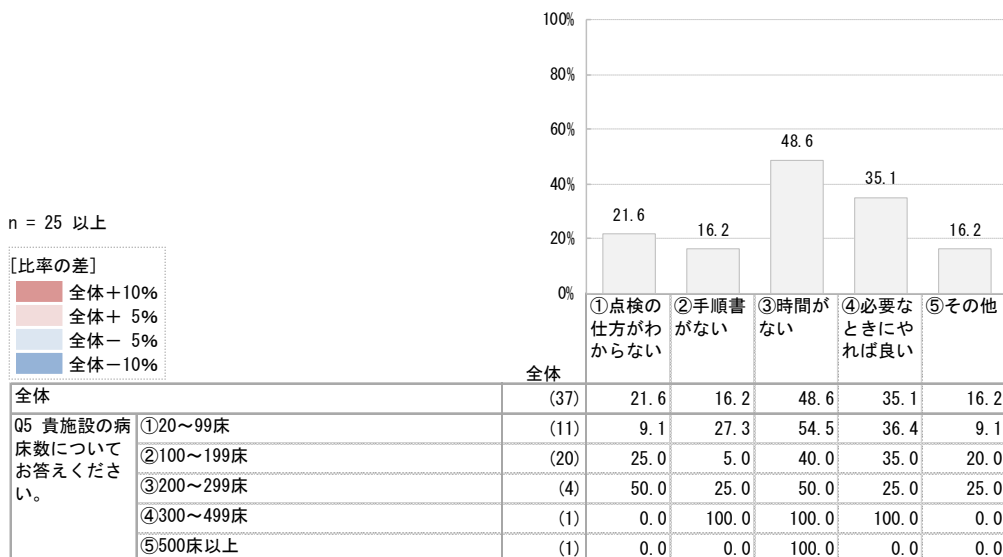
貴施設の管理者等から日常点検の実施の要望はありますか。

参考資料 1



Q35 「Q27」で「③ 実施していない」と回答いただいた方に質問します。

該当する理由をお選びください。

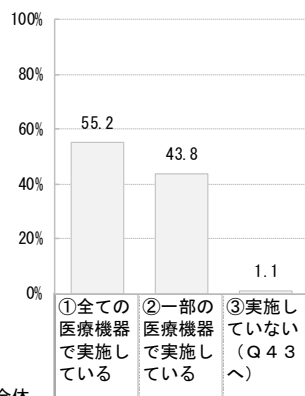
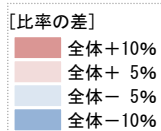


※複数回答のため帯グラフなし

Q36 施設内で保有している医療機器（特定保守管理医療機器）の定期点検を実施していますか。（外部委託含む）

参考資料 1

n = 25 以上



全体		(2,576)	55.2	43.8	1.1
Q5 貴施設の病床数についてお答えください。	①20~99床	(692)	55.1	43.9	1.0
	②100~199床	(884)	57.8	40.7	1.5
	③200~299床	(382)	53.1	45.0	1.8
	④300~499床	(429)	55.0	44.8	0.2
	⑤500床以上	(189)	47.6	52.4	0.0



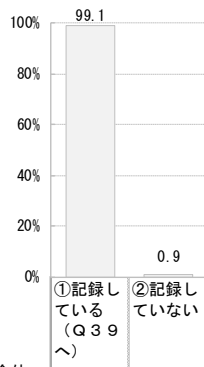
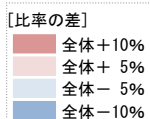
全体		(2,576)	55.2	43.8	1.1
Q5 貴施設の病床数についてお答えください。	①20~99床	(692)	55.1	43.9	1.0
	②100~199床	(884)	57.8	40.7	1.5
	③200~299床	(382)	53.1	45.0	1.8
	④300~499床	(429)	55.0	44.8	0.2
	⑤500床以上	(189)	47.6	52.4	0.0

Q37 「Q36」で「① 全ての医療機器で実施している」「② 一部の医療機器で実施している」と回答いただいた方に質問します。

実施した定期点検について記録していますか。

※「記録」とは医療機器名、製造販売業者名、型式、型番、購入年、保守点検の記録（年月日、保守点検の概要及び保守点検者名）、修理の記録（年月日、修理の概要及び修理者名）等

n = 25 以上



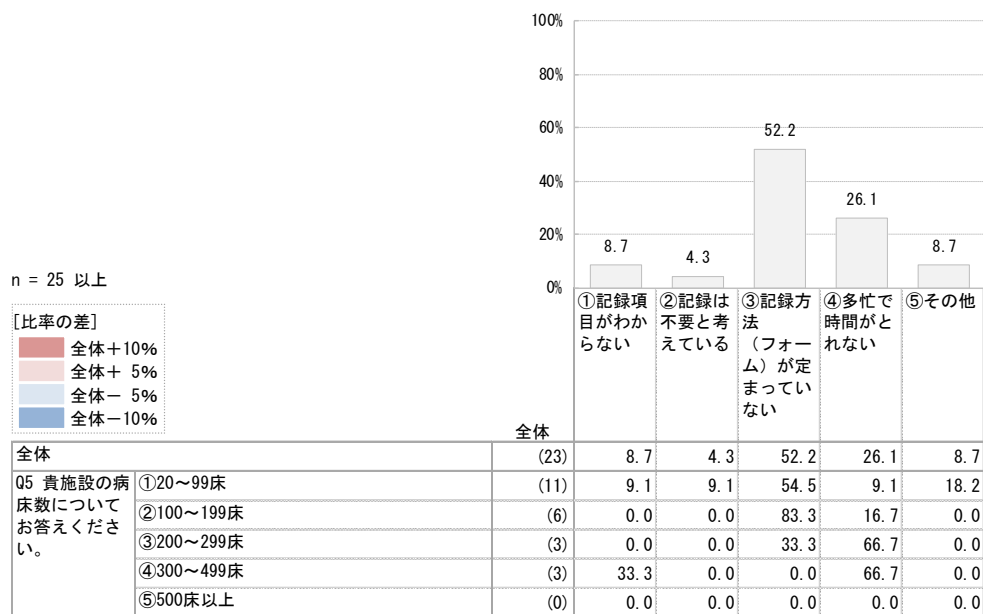
全体		(2,548)	99.1	0.9
Q5 貴施設の病床数についてお答えください。	①20~99床	(685)	98.4	1.6
	②100~199床	(871)	99.3	0.7
	③200~299床	(375)	99.2	0.8
	④300~499床	(428)	99.3	0.7
	⑤500床以上	(189)	100.0	0.0

参考資料 1

■①記録している (Q39へ) ■②記録していない

		全体	(%)	
全体		(2,548)	99.1	0.0
Q5 貴施設の病床数についてお答えください。	①20~99床	(685)	98.4	1.6
	②100~199床	(871)	99.3	0.7
	③200~299床	(375)	99.2	0.8
	④300~499床	(428)	99.3	0.7
	⑤500床以上	(189)	100.0	0.0

Q38 「Q37」で「② 記録していない」と回答いただいた方に質問します。
最も該当する理由を1つお選びください。



- ①記録項目がわからない
- ②記録は不要と考えている
- ③記録方法(フォーム)が定まっていない
- ④多忙で時間がとれない
- ⑤その他

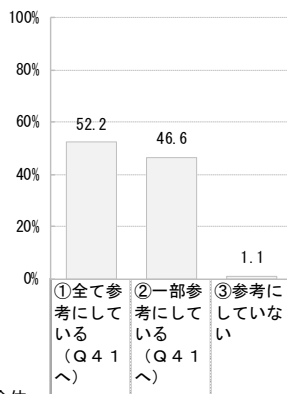
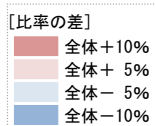
		全体	(%)				
全体		(23)	8.7	4.3	52.2	26.1	8.7
Q5 貴施設の病床数についてお答えください。	①20~99床	(11)	9.1	9.1	54.5	9.1	18.2
	②100~199床	(6)			83.3		16.7
	③200~299床	(3)			33.3		66.7
	④300~499床	(3)			33.3		66.7
	⑤500床以上	(0)					

Q39 「Q36」で「① 全ての医療機器で実施している」「② 一部の医療機器で実施している」と回答いただいた方に質問します。

保守点検計画は、医療機器の添付文書、取扱説明書に記載された「保守点検に関する事項」及び業者からの情報を参考にして計画していますか。

参考資料 1

n = 25 以上



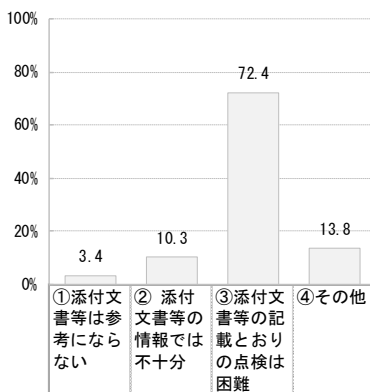
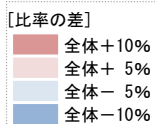
全体		(2,548)	52.2	46.6	1.1
Q5 貴施設の病床数についてお答えください。	①20~99床	(685)	55.9	42.8	1.3
	②100~199床	(871)	50.7	47.8	1.5
	③200~299床	(375)	52.3	46.7	1.1
	④300~499床	(428)	48.4	50.9	0.7
	⑤500床以上	(189)	54.5	45.5	0.0

■①全て参考になっている (Q 4 1 へ) ■②一部参考になっている (Q 4 1 へ) ■③参考にしていない

全体		(2,548)	52.2	46.6	1.1
Q5 貴施設の病床数についてお答えください。	①20~99床	(685)	55.9	42.8	1.3
	②100~199床	(871)	50.7	47.8	1.5
	③200~299床	(375)	52.3	46.7	1.1
	④300~499床	(428)	48.4	50.9	0.7
	⑤500床以上	(189)	54.5	45.5	0.0

Q40 「Q 3 9」で「③ 参考にしていない」と回答いただいた方に質問します。
最も該当する理由を1つお選びください。

n = 25 以上



全体		(29)	3.4	10.3	72.4	13.8
Q5 貴施設の病床数についてお答えください。	①20~99床	(9)	11.1	11.1	66.7	11.1
	②100~199床	(13)	0.0	0.0	84.6	15.4
	③200~299床	(4)	0.0	25.0	50.0	25.0
	④300~499床	(3)	0.0	33.3	66.7	0.0
	⑤500床以上	(0)	0.0	0.0	0.0	0.0

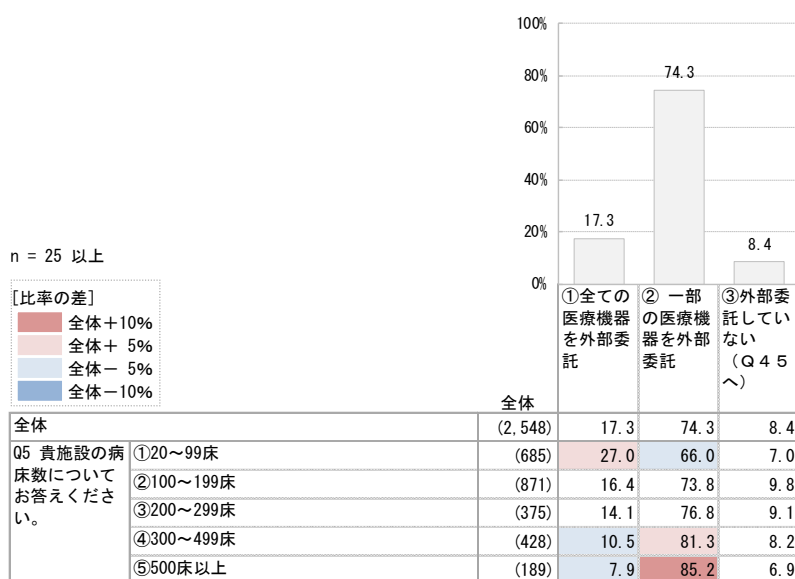
参考資料 1

- ①添付文書等は参考にならない
- ②添付文書等の情報では不十分
- ③添付文書等の記載とおりの点検は困難
- ④その他

		全体	%			
全体		(29)	3.4	10.3	72.4	13.8
Q5 貴施設の病床数についてお答えください。	①20~99床	(9)	11.1	11.1	66.7	11.1
	②100~199床	(13)			84.6	15.4
	③200~299床	(4)		25.0	50.0	25.0
	④300~499床	(3)		33.3	66.7	
	⑤500床以上	(0)				

Q41 「Q3 6」で「① 全ての医療機器で実施している」「② 一部の医療機器で実施している」と回答いただいた方に質問します。

定期点検を実施している医療機器はどの程度外部委託をしていますか。



- ①全ての医療機器を外部委託
- ②一部の医療機器を外部委託
- ③外部委託していない (Q45へ)

		全体	%		
全体		(2,548)	17.3	74.3	8.4
Q5 貴施設の病床数についてお答えください。	①20~99床	(685)	27.0	66.0	7.0
	②100~199床	(871)	16.4	73.8	9.8
	③200~299床	(375)	14.1	76.8	9.1
	④300~499床	(428)	10.5	81.3	8.2
	⑤500床以上	(189)	7.9	85.2	6.9

Q42 「Q4 1」で「① 全ての医療機器を外部委託」「② 一部の医療機器を外部委託」を回答いただいた方に質問します。

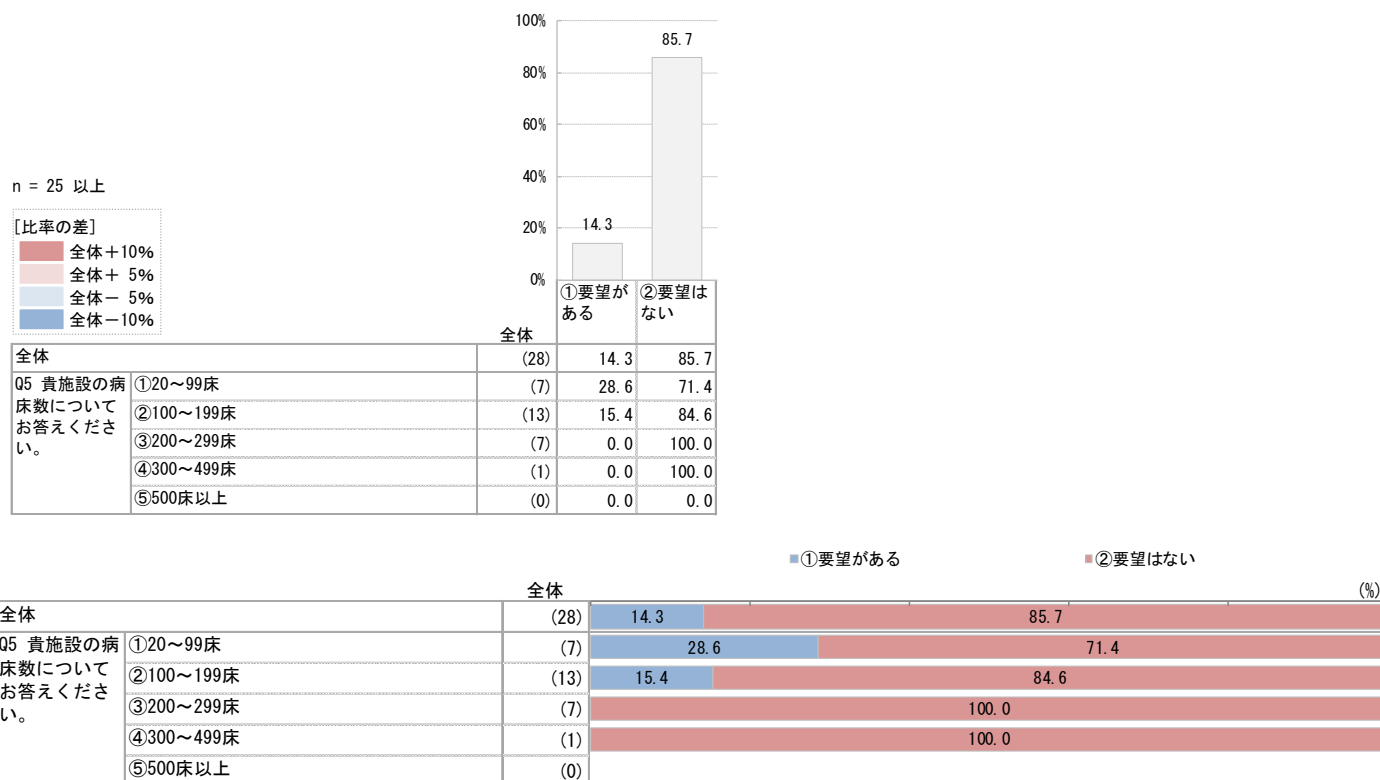
外部委託をしている医療機器にはどのようなものがありますか。(答えられる範囲でご回答ください)

※回答後は Q4 5へ

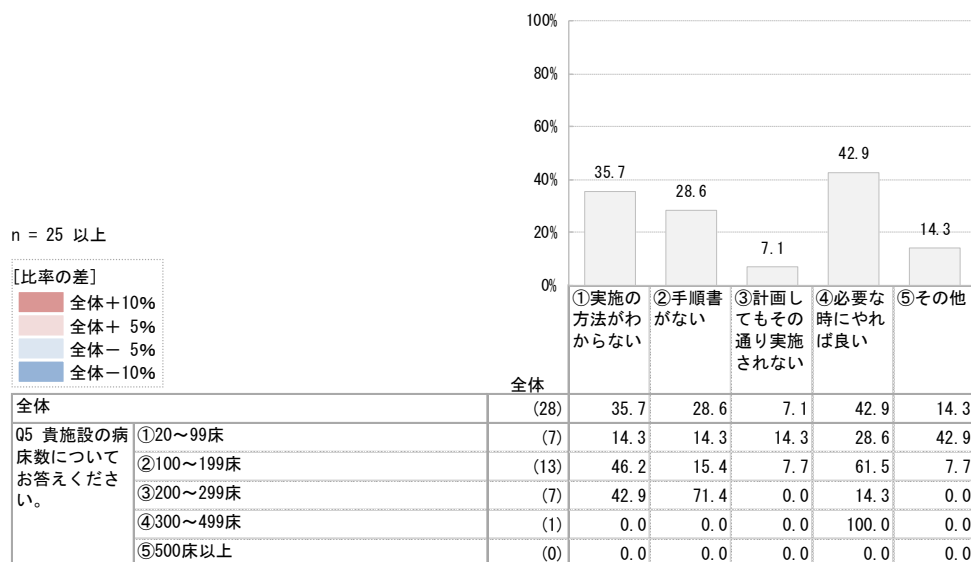
記述回答のためグラフなし

参考資料 1

Q43 「Q3 6」で「③ 実施していない」と回答いただいた方に質問します。
 貴施設の管理者等から定期点検の実施の要望はありますか。



Q44 「Q3 6」で「③ 実施していない」と回答いただいた方に質問します。
 該当する理由をお選びください。

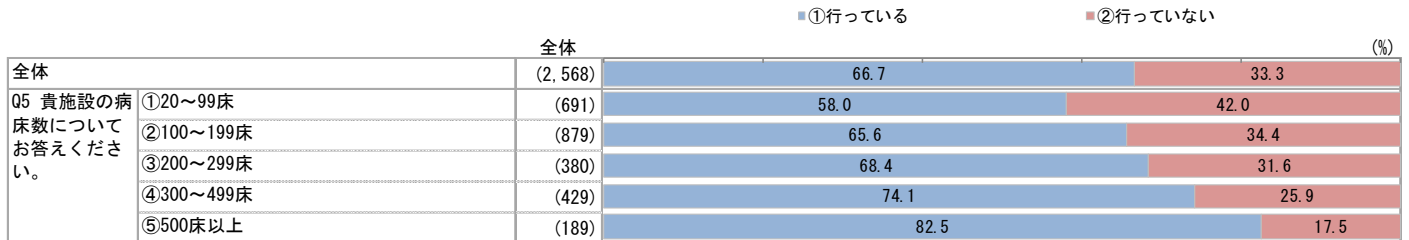
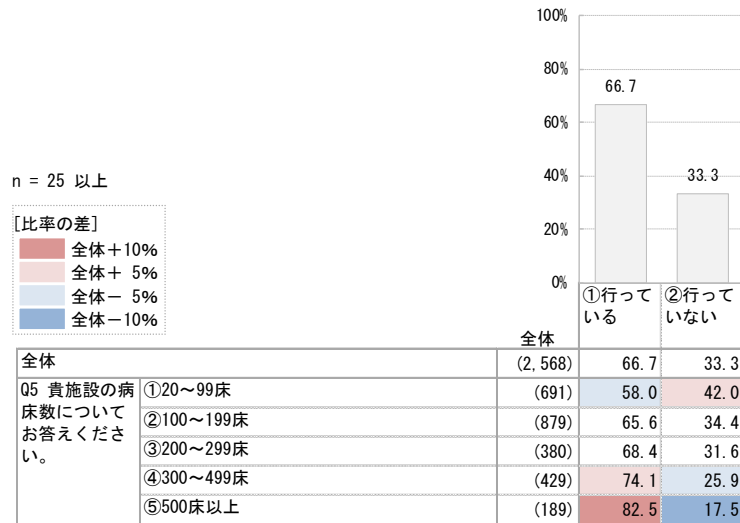


※複数回答のため帯グラフなし

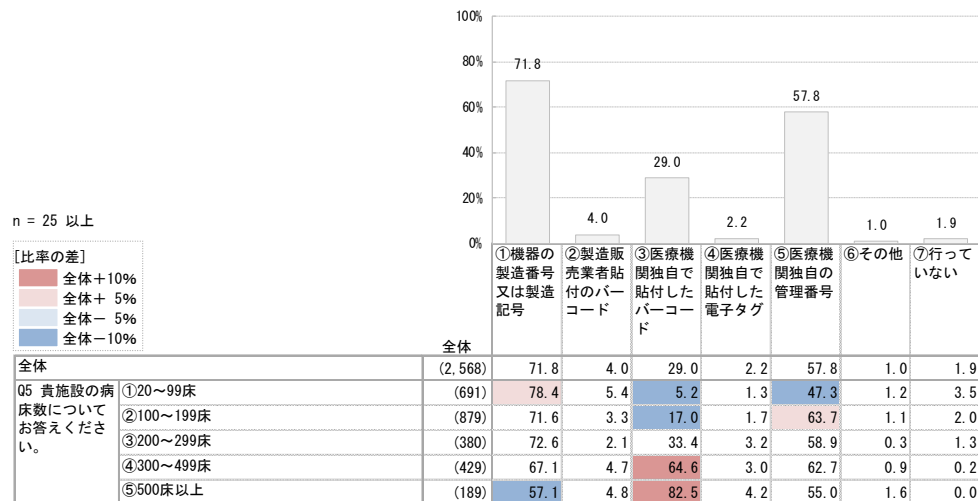
Q45 保守点検を実施している医療機器について、保守点検の実施状況等の評価※を行っていますか。

参考資料 1

※保守点検の実施状況等の評価とは、医療安全の観点から、保守点検の実施状況、使用状況、修理状況等を評価し、医療機器の採用に関する助言や保守点検計画の見直しを行うこと。



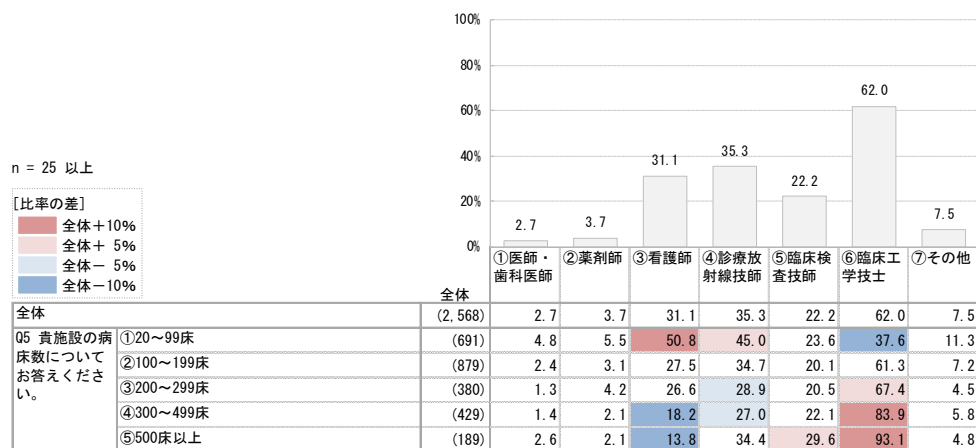
Q46 自施設で保有する医療機器の個体識別（個々の機器の確認方法）はどのような方法で行っていますか。



※複数回答のため帯グラフなし

Q47 貴施設における医療機器の保守点検を主に実施する方の職種についてお答えください。

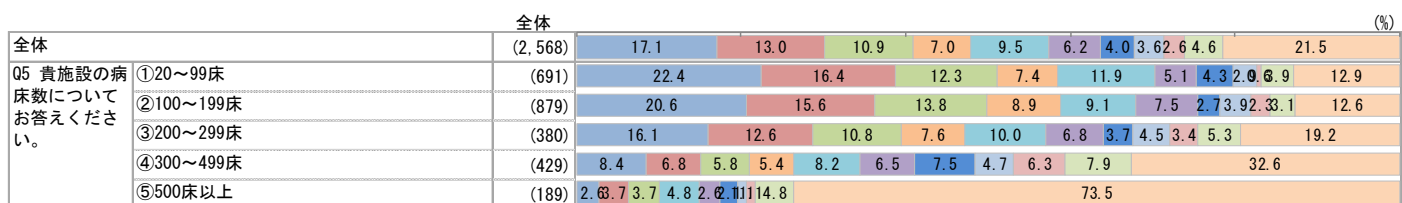
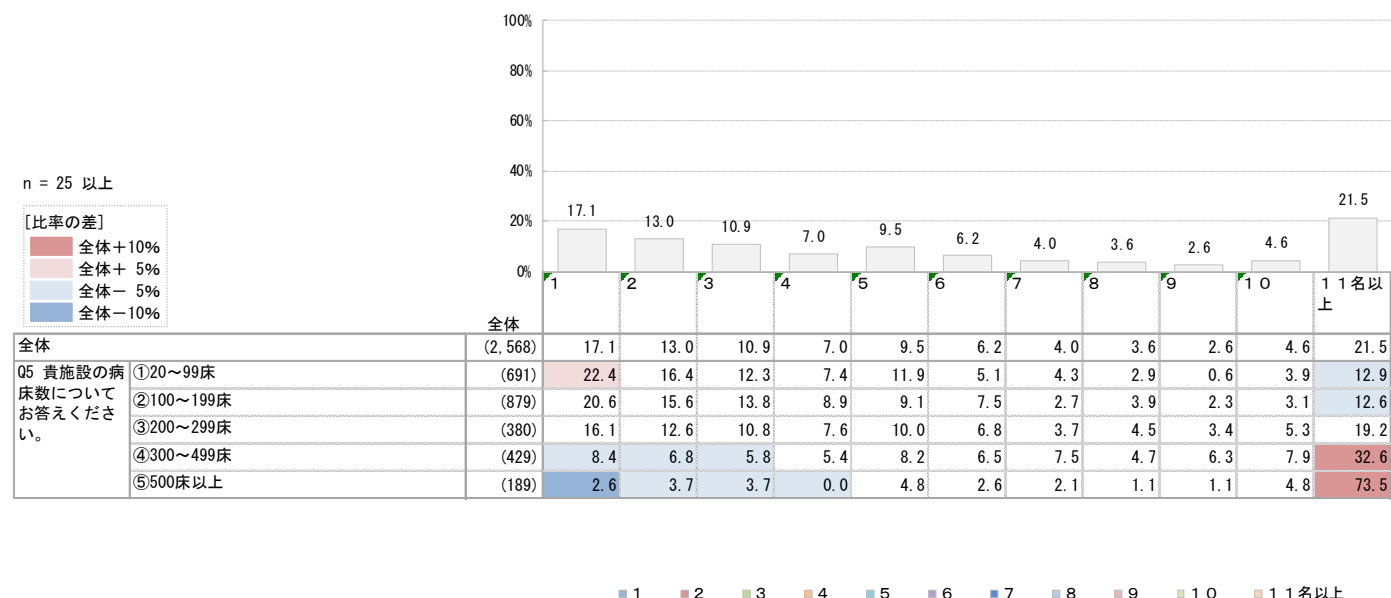
参考資料 1



※複数回答のため帯グラフ

Q48 貴施設における医療機器の保守点検を実施する方は全体で何名ですか。

人数をご記入ください。

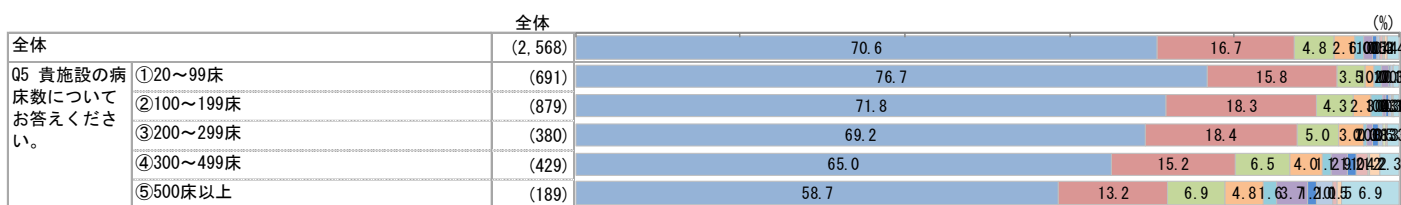
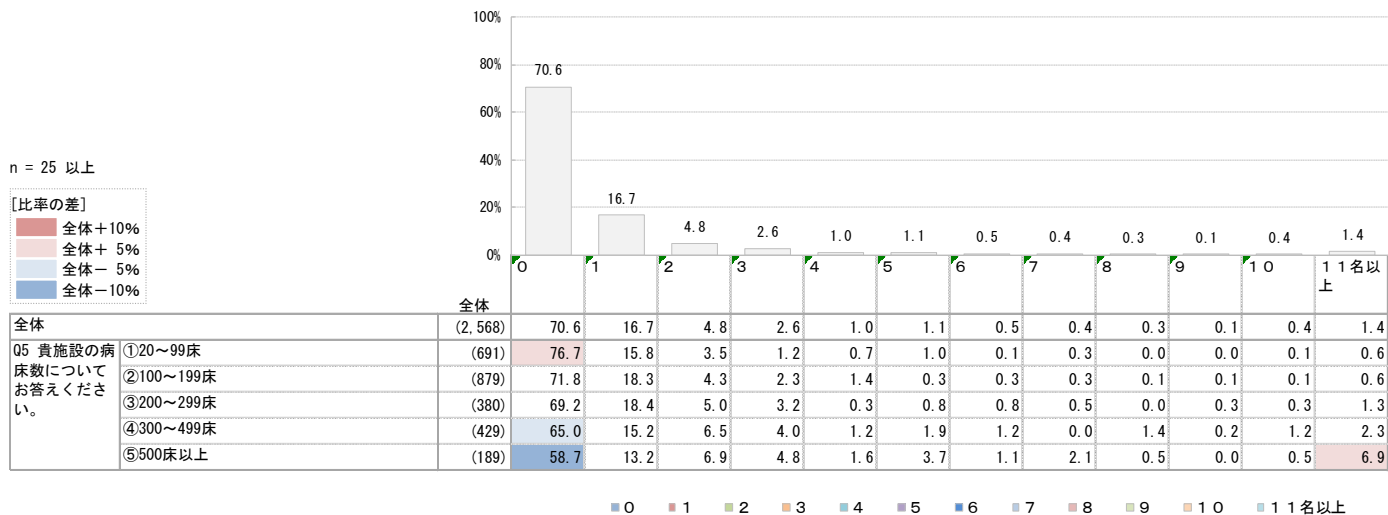


Q49 「Q48」で保守点検を実施する方で保守点検等を行う専任者※の人数は何名ですか。

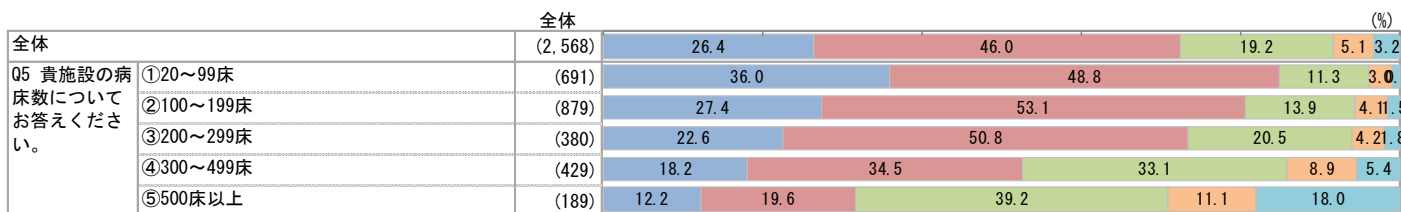
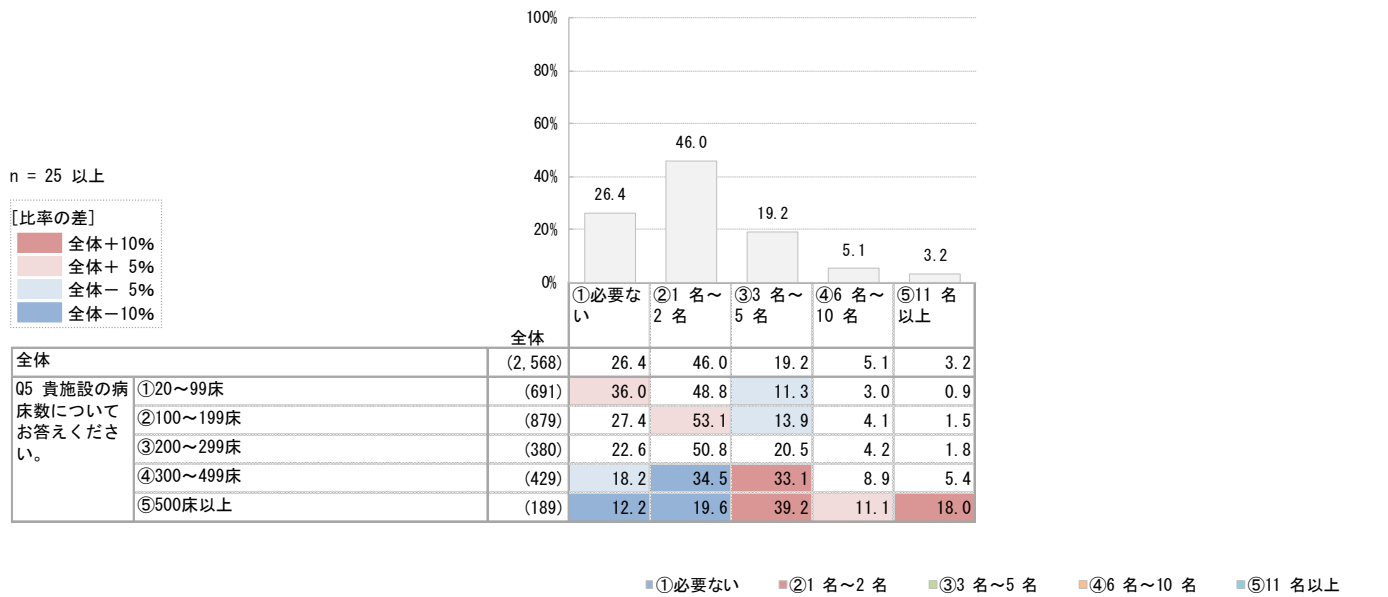
専任者が不在の場合は0を記入ください。

※「専任者」とは医療機器の保守点検を主な業務とする従事者を指し、診療や看護などの業務と兼務している従事者は含まれません。

参考資料 1

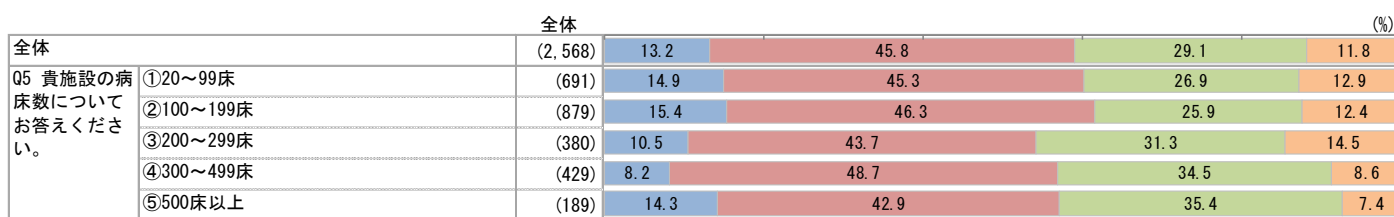
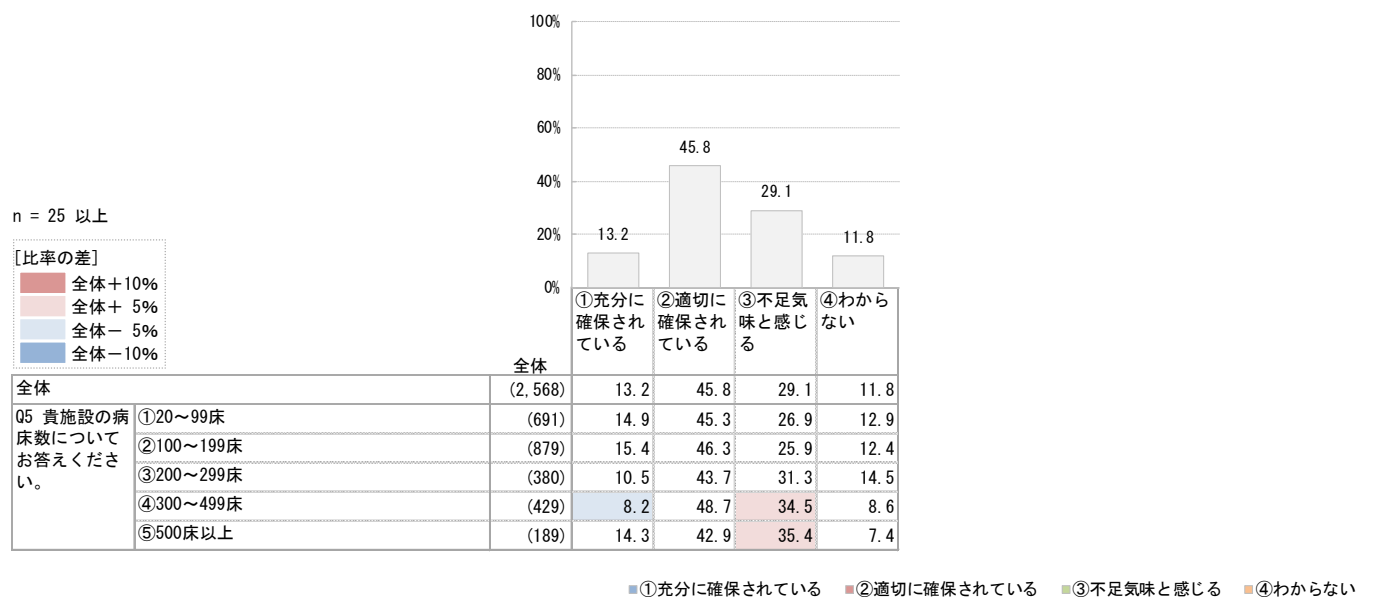


Q50 貴施設において本来適切な保守点検を行うために必要とされる専任者の人数は何名ですか。

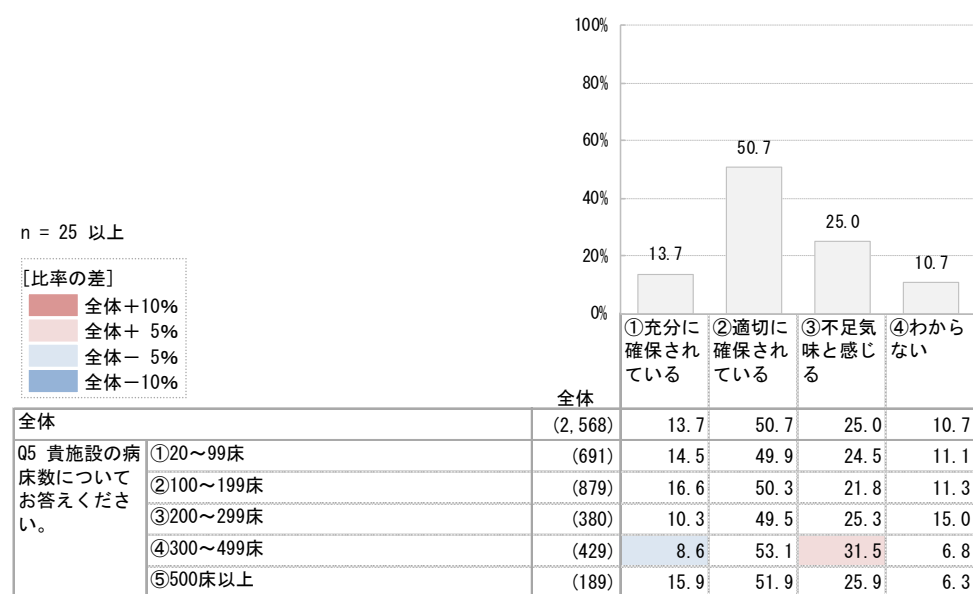


参考資料 1

Q51 貴施設で保有する医療機器に対し、外部へ依頼するための保守点検費用（の予算）は十分確保できていますか。



Q52 貴施設の保有する医療機器に対し、突発的な機器の不具合が生じた際に外部へ依頼するための修理費用（の予算）は十分に確保できていますか。

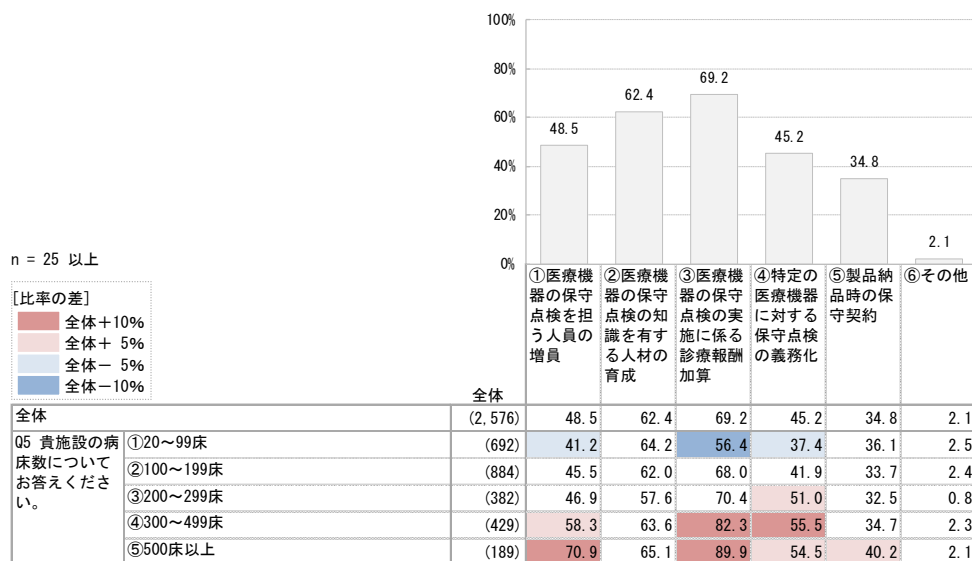


参考資料 1

■①十分に確保されている ■②適切に確保されている ■③不足気味と感じる ■④わからない

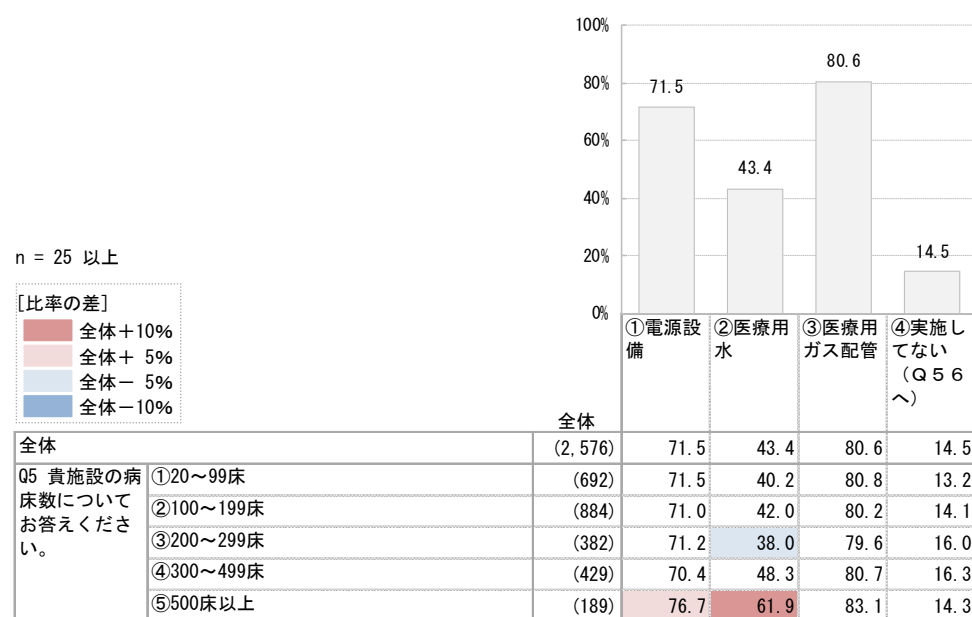
		全体	(%)			
全体		(2,568)	13.7	50.7	25.0	10.7
Q5 貴施設の病床数についてお答えください。	①20~99床	(691)	14.5	49.9	24.5	11.1
	②100~199床	(879)	16.6	50.3	21.8	11.3
	③200~299床	(380)	10.3	49.5	25.3	15.0
	④300~499床	(429)	8.6	53.1	31.5	6.8
	⑤500床以上	(189)	15.9	51.9	25.9	6.3

Q53 医療機器の保守点検実施を徹底するために、必要と思われる具体的な方策として効果があると思われるものをお選びください。



※複数回答のため帯グラフなし

Q54 下記の設備について保守点検等を実施していますか。



参考資料 1

※複数回答のため帯グラフなし

Q55 「Q54」で「① 電源設備」「② 医療用水」「③ 医療用ガス配管」のいずれかを回答いただいた方に質問します。

具体的にどのような方法で実施していますか。

記述回答のためグラフなし

【Q56～Q61】医療機器の添付文書及び取扱説明書などの情報収集

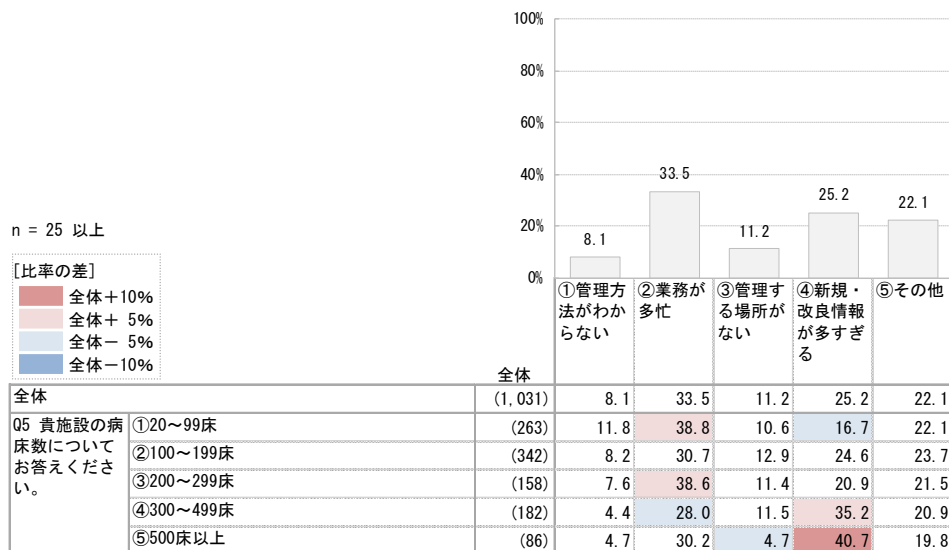
Q56 医療機器安全管理責任者は、医療機器の添付文書、取扱説明書などを整理し、管理していますか。



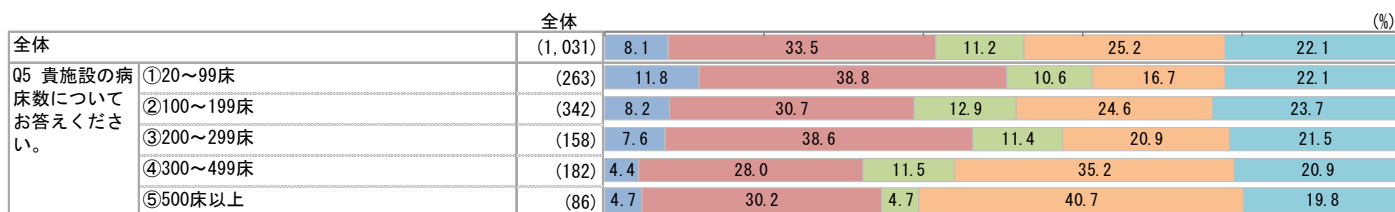
Q57 「Q56」で「② 一部管理している」「③ 管理していない」と回答いただいた方に質問します。

最も該当する理由を1つお選びください。

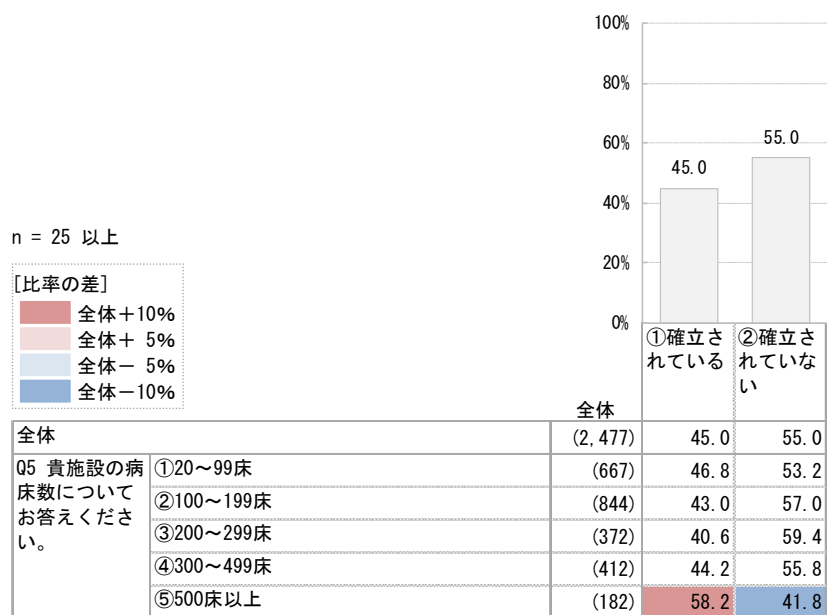
参考資料 1



■①管理方法がわからない ■②業務が多忙 ■③管理する場所がない
 ■④新規・改良情報が多すぎる ■⑤その他



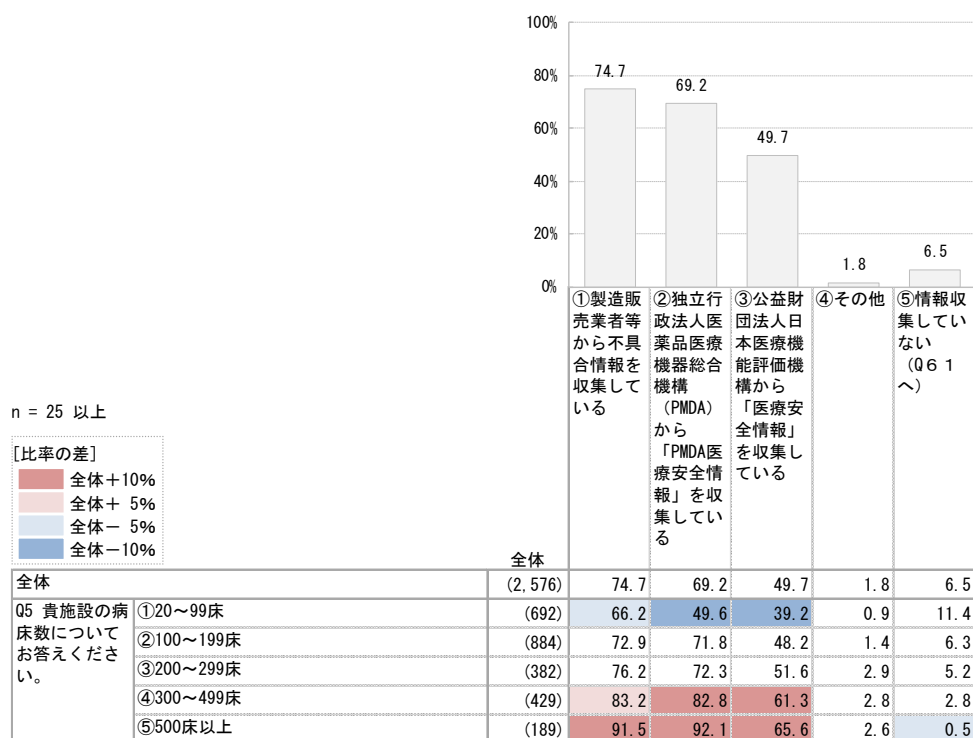
Q58 「Q56」で「① 管理している」「② 一部管理している」と回答いただいた方に質問します。
 添付文書や取扱説明書などは医療機器を使用する全ての従事者が閲覧できる方法が確立していますか。



参考資料 1

		全体	■①確立されている (%)	■②確立されていない (%)
全体		(2,477)	45.0	55.0
Q5 貴施設の病床数についてお答えください。	①20~99床	(667)	46.8	53.2
	②100~199床	(844)	43.0	57.0
	③200~299床	(372)	40.6	59.4
	④300~499床	(412)	44.2	55.8
	⑤500床以上	(182)	58.2	41.8

Q59 医療機器の安全性情報等の収集について、不具合情報や安全性情報等の安全使用のために必要な情報を一元的に収集していますか。



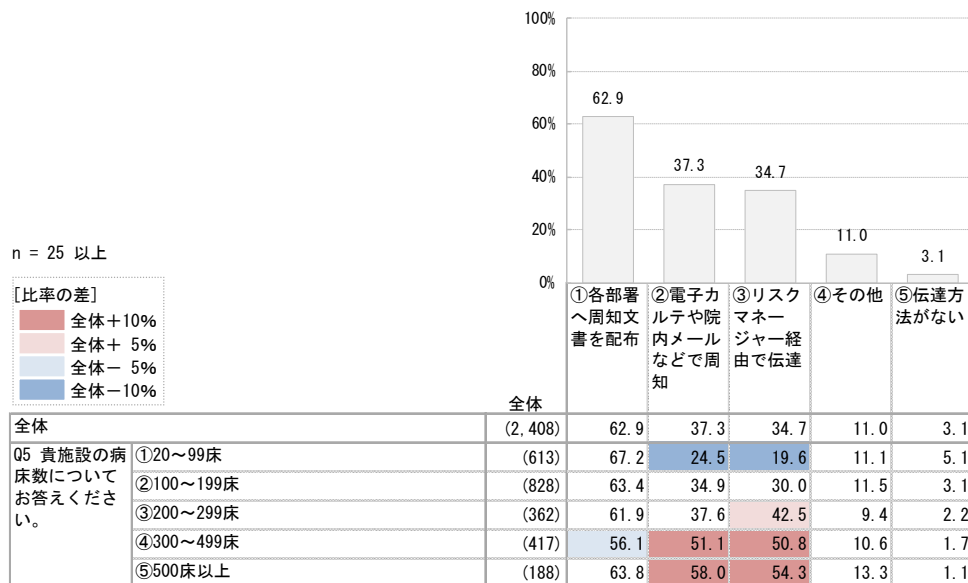
※複数回答のため帯グラフなし

Q60 「Q59」で①~④を回答いただいた方に質問します。

収集した情報を施設全体へどのように伝達していますか。

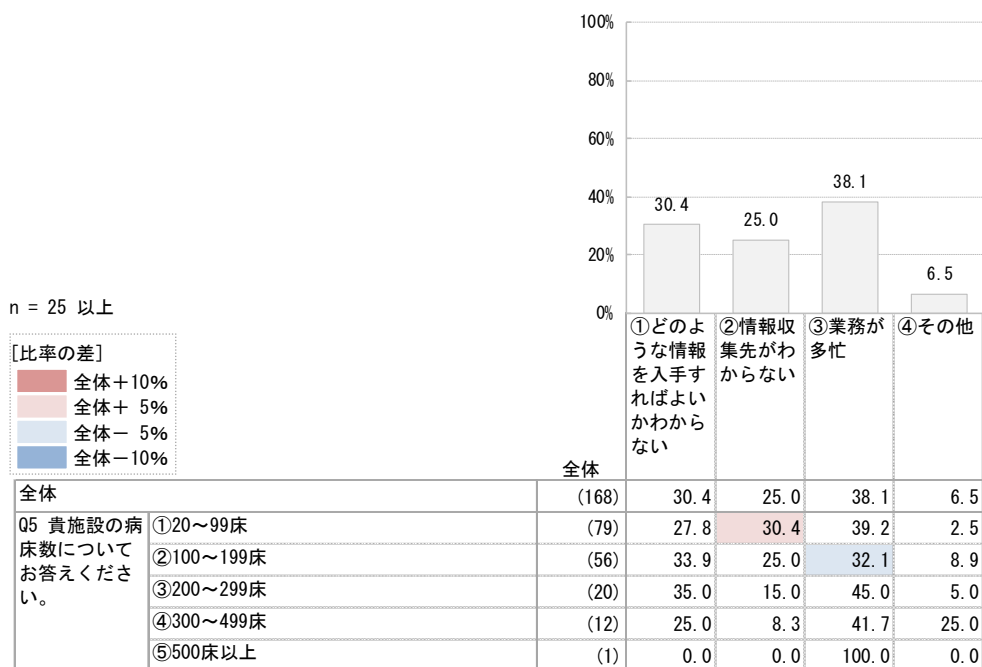
※回答後は Q62へ

参考資料 1



※複数回答のため帯グラフなし

Q61 「Q5 9」で「⑤ 情報収集していない」と回答いただいた方に質問します。最も該当する理由を1つお選びください。



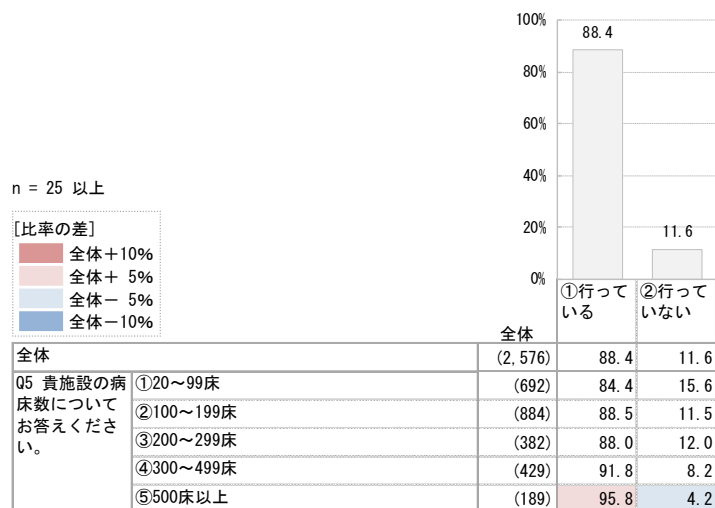
参考資料 1

■①どのような情報を入力すればよいかわからない ■②情報収集先がわからない
■③業務が多忙 ■④その他

		全体	(%)			
全体		(168)	30.4	25.0	38.1	6.5
Q5 貴施設の病床数についてお答えください。	①20~99床	(79)	27.8	30.4	39.2	2.5
	②100~199床	(56)	33.9	25.0	32.1	8.9
	③200~299床	(20)	35.0	15.0	45.0	5.0
	④300~499床	(12)	25.0	8.3	41.7	25.0
	⑤500床以上	(1)			100.0	

【Q62~Q73】医療機器安全管理の体制

Q62 貴施設では管理している医療機器の不具合や健康被害等に関する内外の情報収集を行い、管理者へ報告を行っていますか。

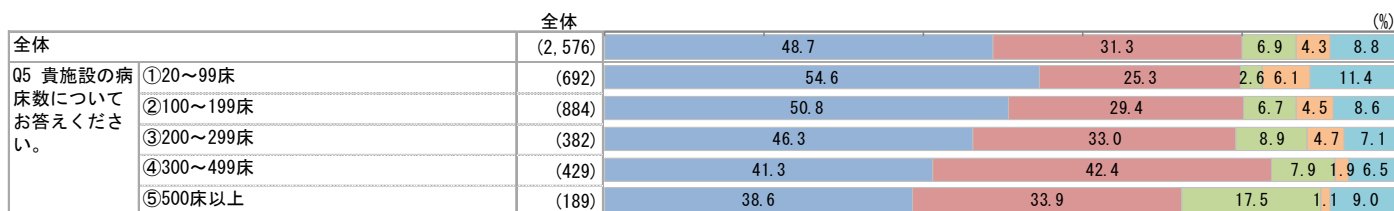
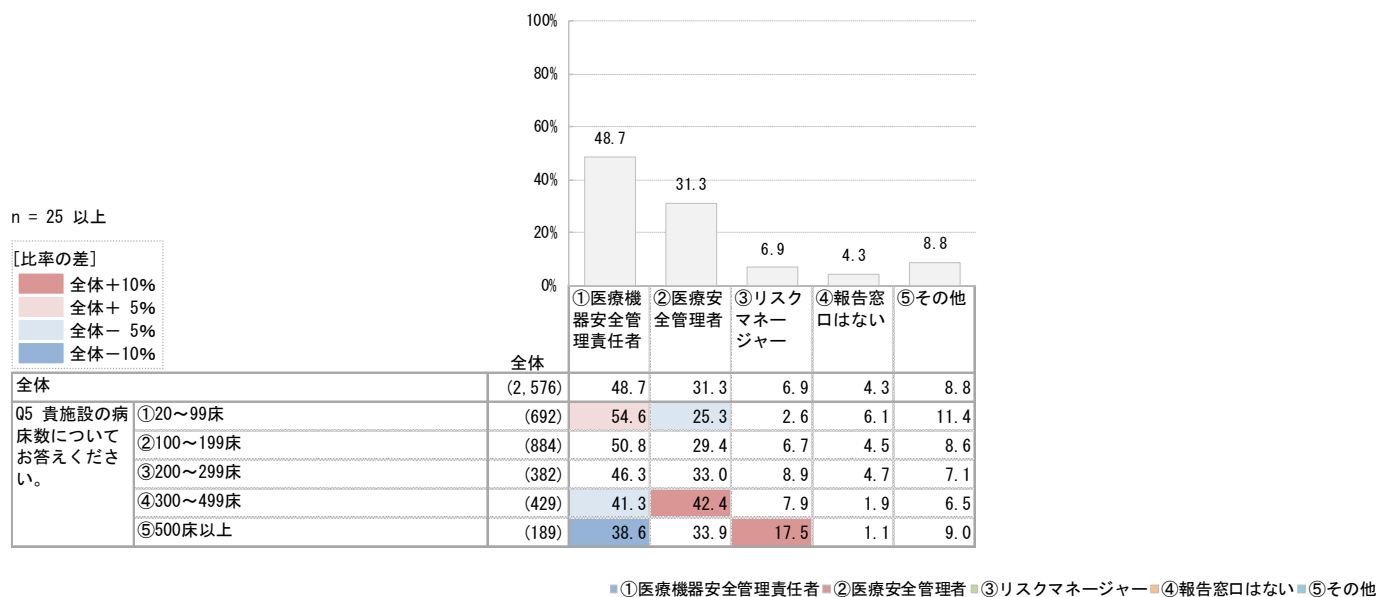


■①行っている ■②行っていない

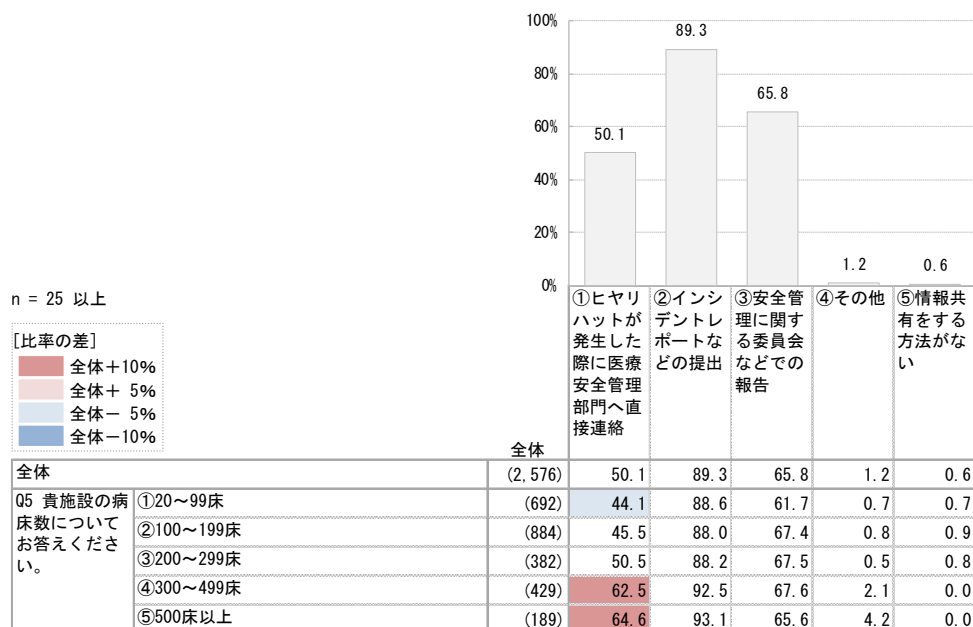
		全体	(%)	
全体		(2,576)	88.4	11.6
Q5 貴施設の病床数についてお答えください。	①20~99床	(692)	84.4	15.6
	②100~199床	(884)	88.5	11.5
	③200~299床	(382)	88.0	12.0
	④300~499床	(429)	91.8	8.2
	⑤500床以上	(189)	95.8	4.2

Q63 貴施設で医療機器に関連する不具合が発生した際の施設内の報告窓口について教えてください。

参考資料 1



Q64 貴施設で医療機器に関連するヒヤリハットが発生した際に医療安全管理部門との情報共有はどのように行っていますか。



※複数回答のため帯グラフなし

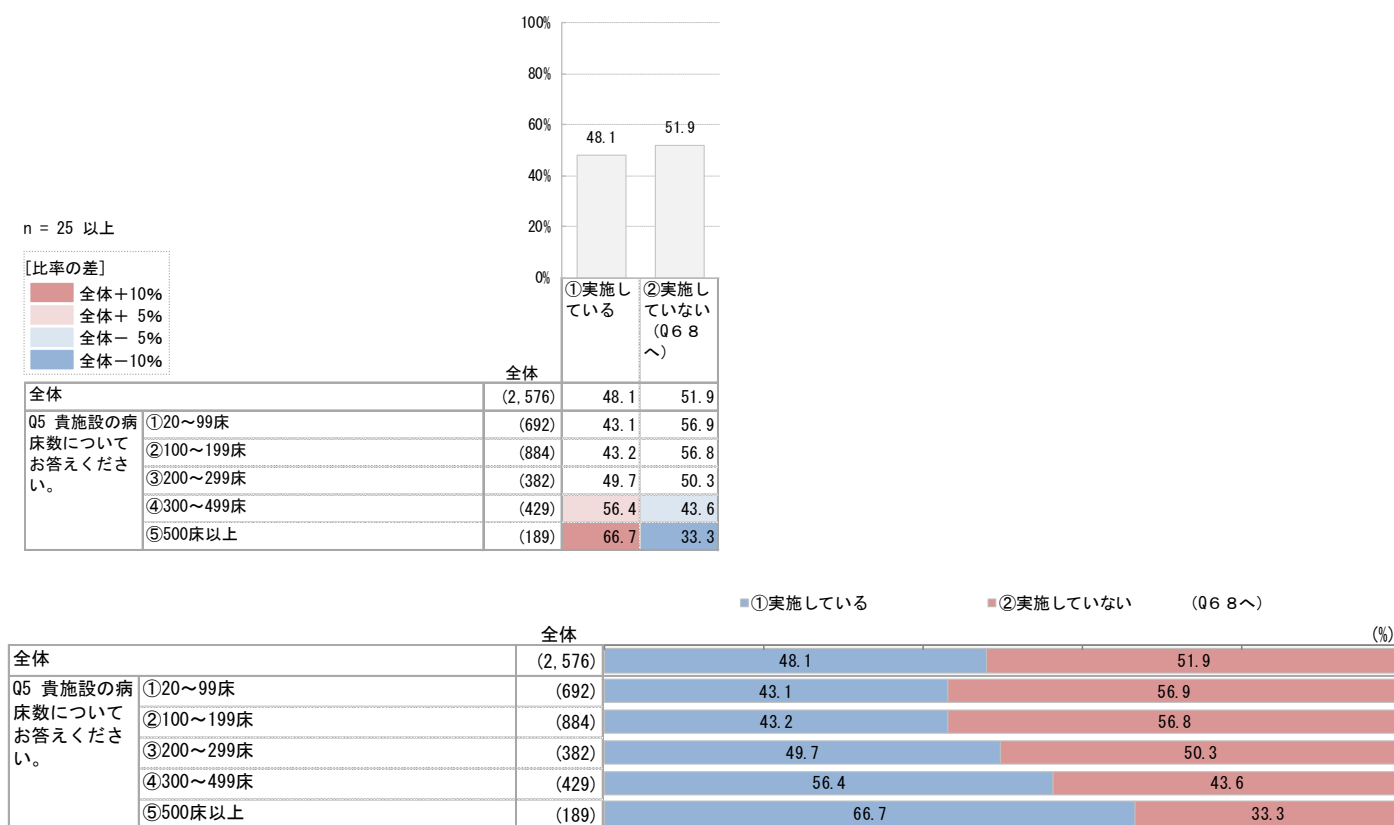
参考資料 1

Q65 貴施設において医療機器の保守点検に関するヒヤリハットやインシデント事例がございましたら、ご紹介ください。(任意)

記述回答のためグラフなし

Q66 貴施設では医療機器に対する感染対策を実施していますか。

(例えば、感染症患者による機器使用後の報告体制の整備、医療機器を対象とした感染対策ラウンド、測定器具等を用いた医療機器の汚染度チェックなど)



Q67 「Q66」で「① 実施している」と回答いただいた方に質問します。

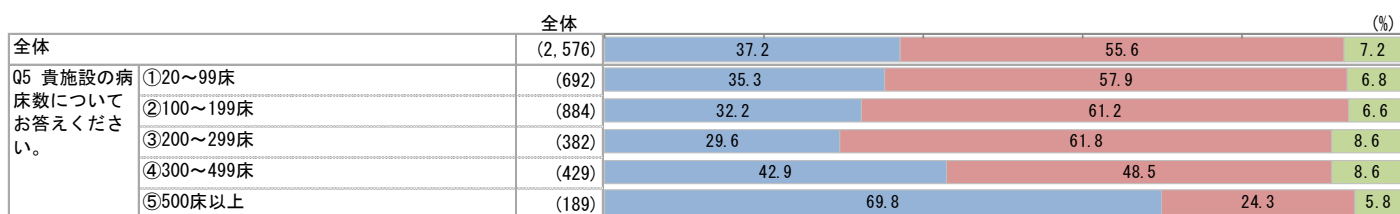
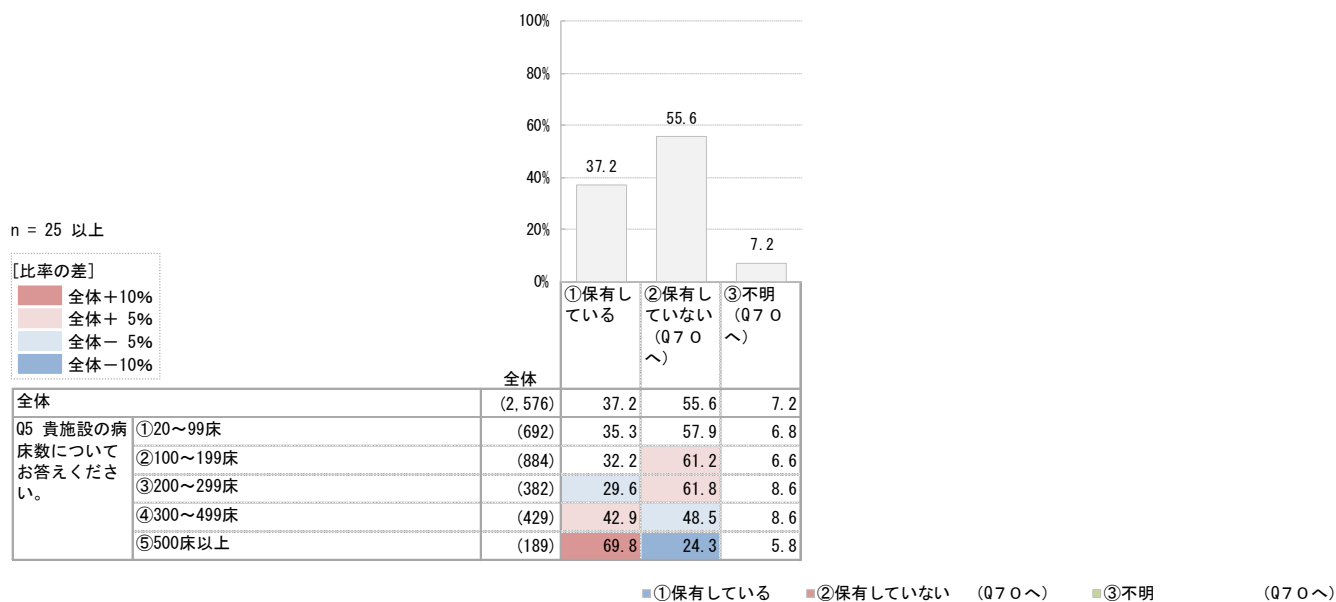
具体的にどのような対策を実施していますか。

記述回答のためグラフなし

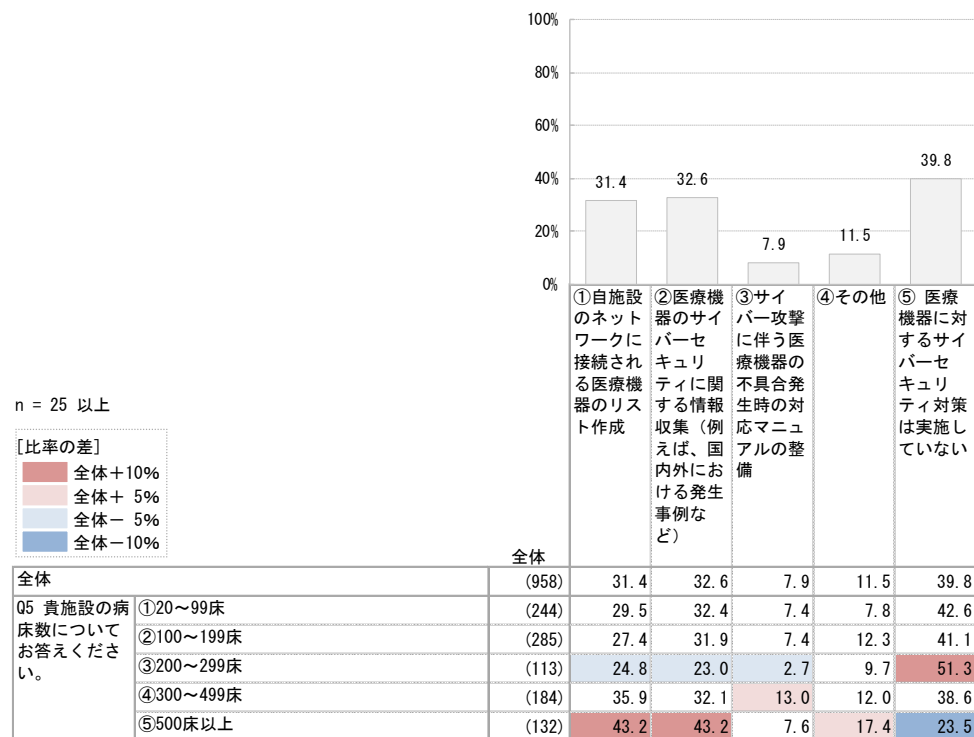
Q68 貴施設ではネットワークに接続することが可能な医療機器※を保有していますか。

※ネットワークに接続することが可能な医療機器とは、内部あるいは外部のネットワークに接続が可能な医療機器 (例えば、無線通信機能を搭載した輸液ポンプやシリンジポンプなど)、医療機器のメンテナンス実施時にネットワークとの接続が必要となる医療機器など

参考資料 1



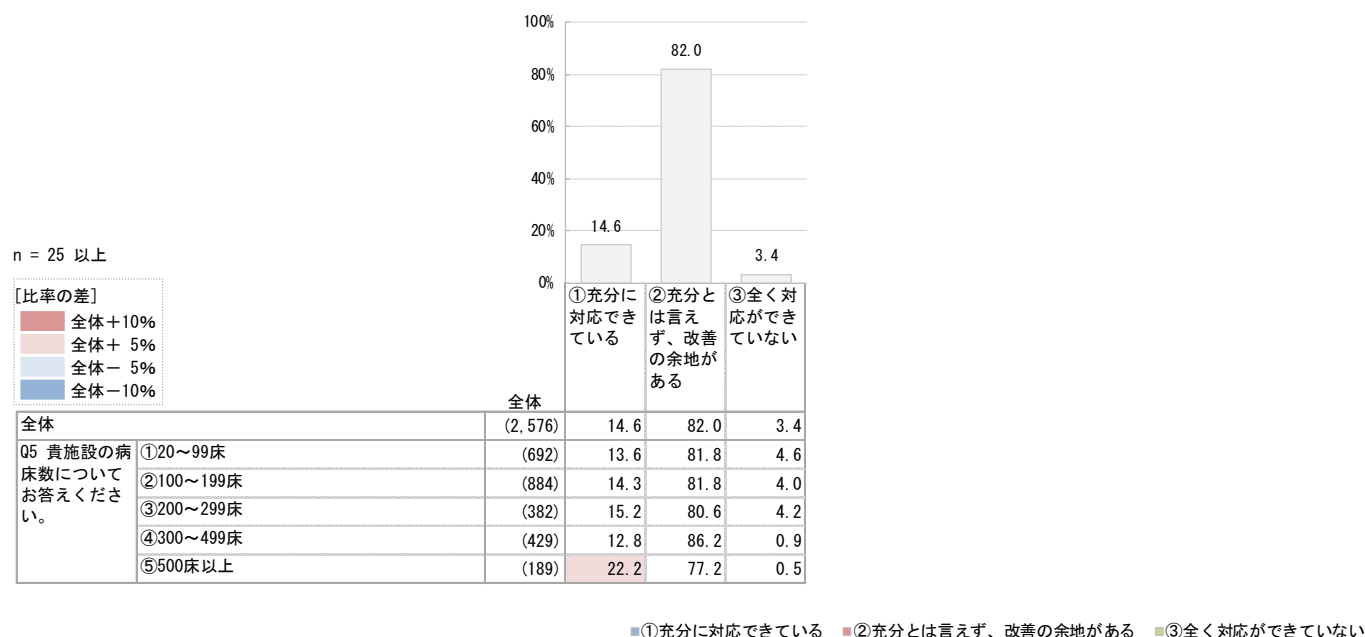
Q69 「Q68」で「① 保有している」と回答いただいた方に質問します。



※複数回答のため帯グラフなし

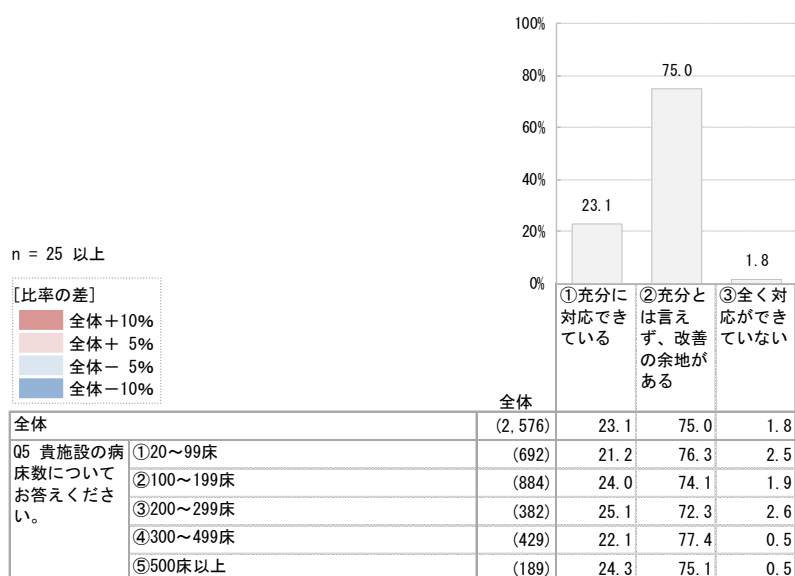
参考資料 1

Q70 医療機器に対する貴施設の安全管理の取り組みにおいて、教育・研修側面における充足度合いについてどう感じていますか。



全体		(2,576)	14.6	82.0	3.4
Q5 貴施設の病床数についてお答えください。	①20~99床	(692)	13.6	81.8	4.6
	②100~199床	(884)	14.3	81.8	4.0
	③200~299床	(382)	15.2	80.6	4.2
	④300~499床	(429)	12.8	86.2	0.9
	⑤500床以上	(189)	22.2	77.2	0.5

Q71 医療機器に対する貴施設の安全管理の取り組みにおいて、医療機器への保守・点検実施に対する充足度合いについてどう感じていますか。

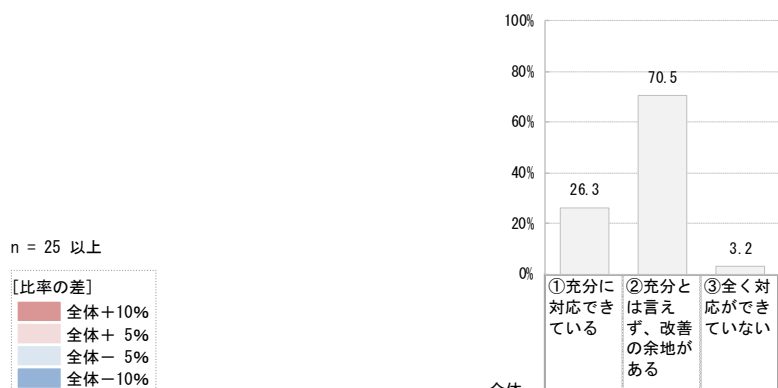


参考資料 1

■①充分に対応できている ■②充分とは言えず、改善の余地がある ■③全く対応できていない

		全体	(%)	
全体		(2,576)	23.1	75.0
Q5 貴施設の病床数についてお答えください。	①20~99床	(692)	21.2	76.3
	②100~199床	(884)	24.0	74.1
	③200~299床	(382)	25.1	72.3
	④300~499床	(429)	22.1	77.4
	⑤500床以上	(189)	24.3	75.1

Q72 医療機器に対する貴施設の安全管理の取り組みにおいて、医療機器の安全性情報等の収集に対する充足度合いについてどう感じていますか。



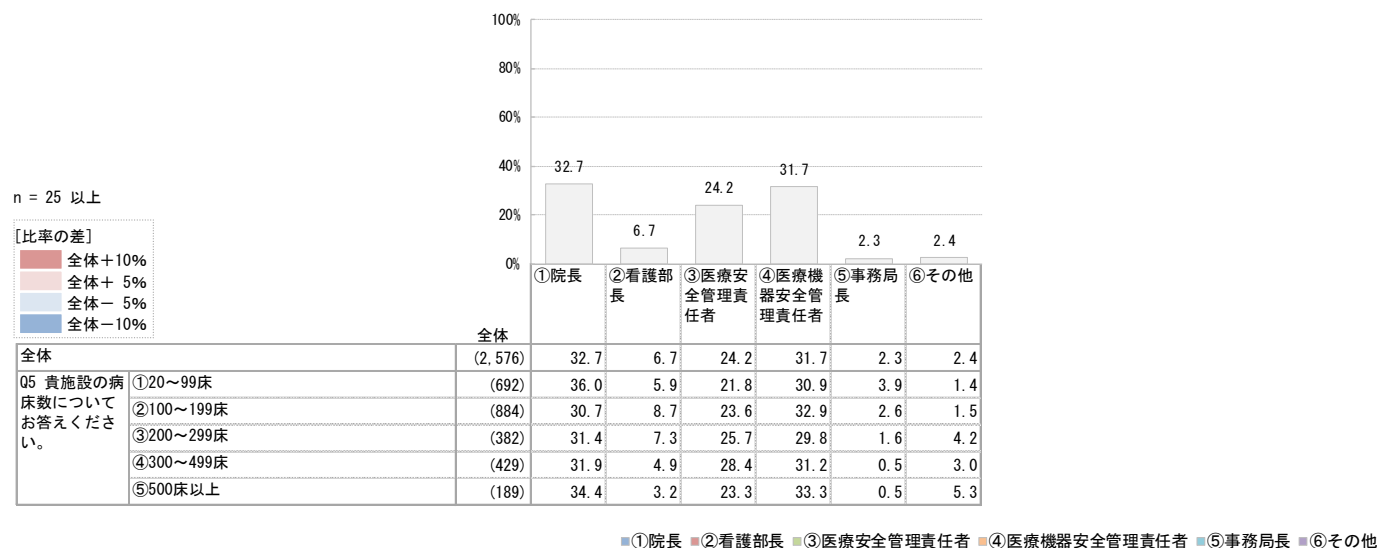
		全体	(%)	
全体		(2,576)	26.3	70.5
Q5 貴施設の病床数についてお答えください。	①20~99床	(692)	23.3	72.1
	②100~199床	(884)	27.0	70.2
	③200~299床	(382)	27.5	67.3
	④300~499床	(429)	25.6	72.7
	⑤500床以上	(189)	33.3	66.7

■①充分に対応できている ■②充分とは言えず、改善の余地がある ■③全く対応できていない

		全体	(%)	
全体		(2,576)	26.3	70.5
Q5 貴施設の病床数についてお答えください。	①20~99床	(692)	23.3	72.1
	②100~199床	(884)	27.0	70.2
	③200~299床	(382)	27.5	67.3
	④300~499床	(429)	25.6	72.7
	⑤500床以上	(189)	33.3	66.7

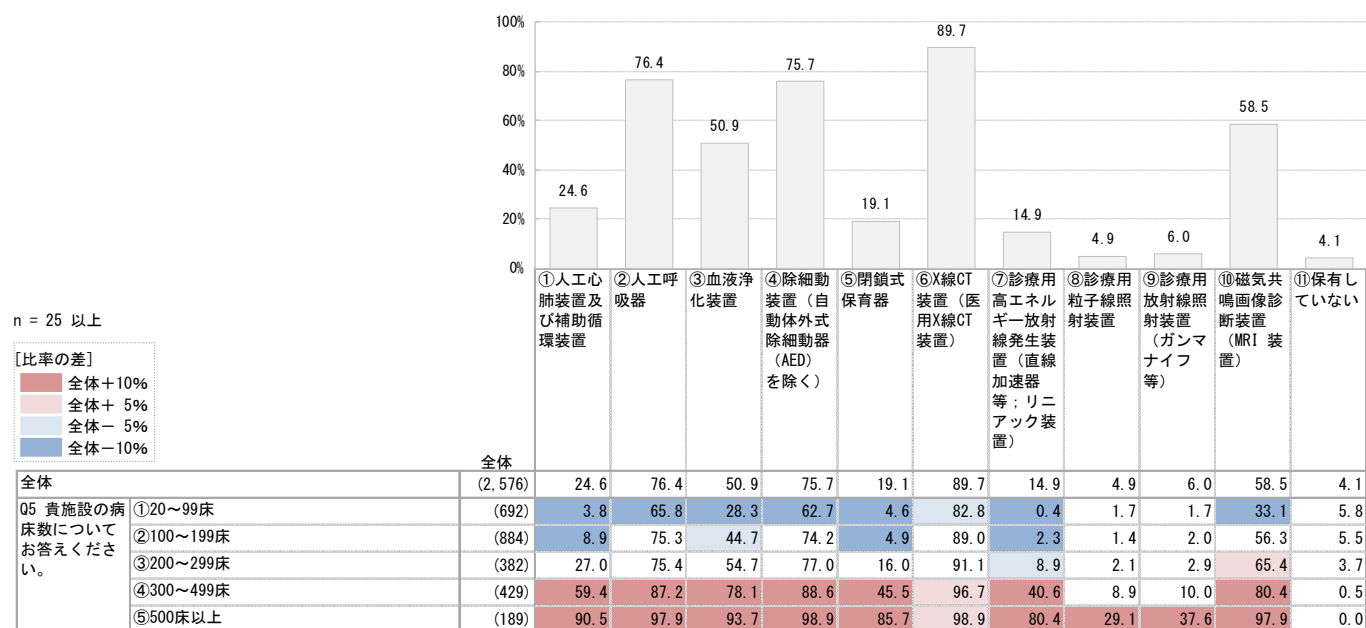
Q73 貴施設で医療機器安全管理の普及啓発を促し、従事者の医療機器安全管理に対する意識を醸成するためにはどなたから発信されることが必要ですか。

参考資料 1



全体		全体 (%)						
(2,576)		32.7	6.7	24.2	31.7	2.3	2.4	
Q5 貴施設の病床数についてお答えください。	①20~99床	(692)	36.0	5.9	21.8	30.9	3.9	1.4
	②100~199床	(884)	30.7	8.7	23.6	32.9	2.6	1.5
	③200~299床	(382)	31.4	7.3	25.7	29.8	1.6	4.2
	④300~499床	(429)	31.9	4.9	28.4	31.2	0.5	3.0
	⑤500床以上	(189)	34.4	3.2	23.3	33.3	0.5	5.3

Q74 貴施設では下記の医療機器を保有していますか。



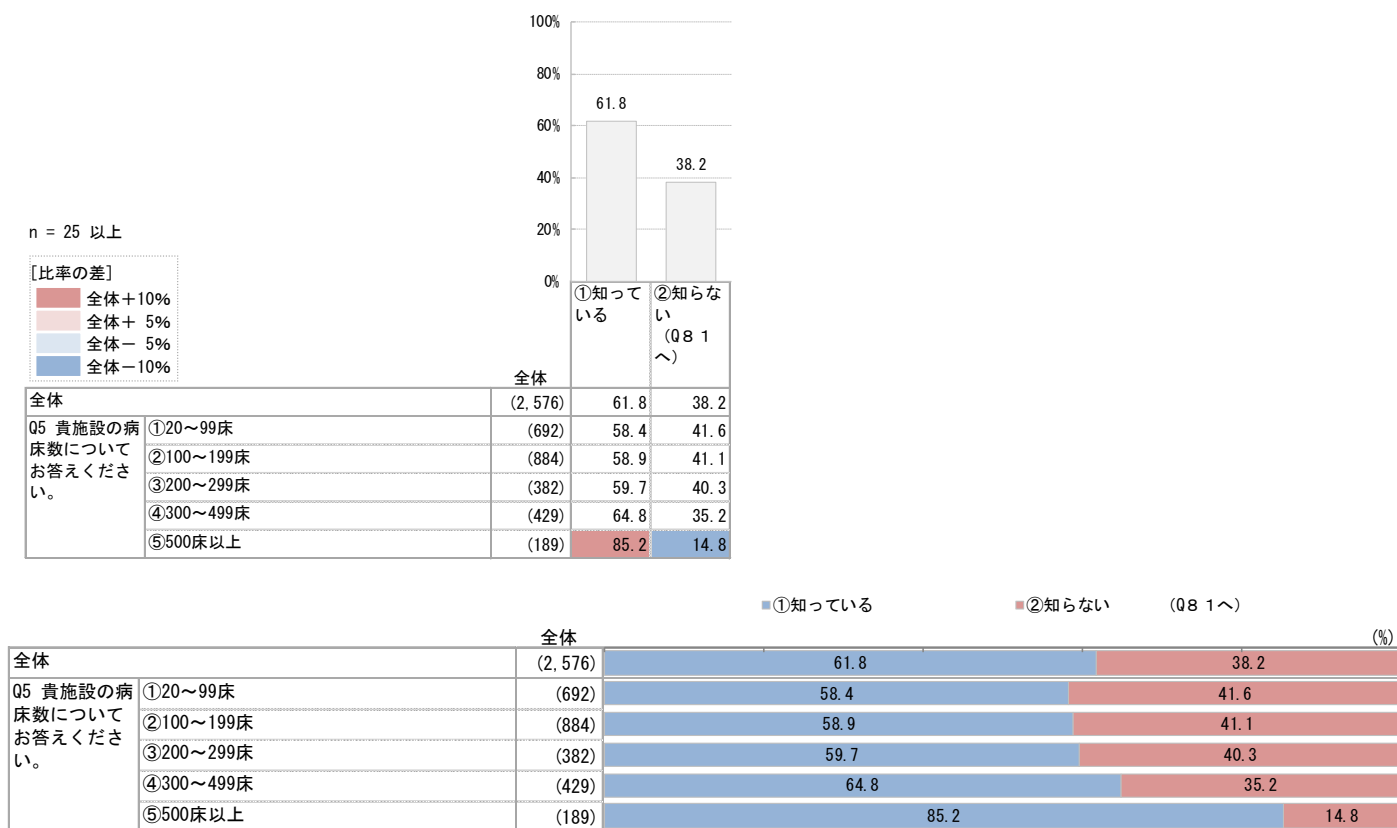
※複数回答のため帯グラフなし

【Q74~Q80】医療機器安全管理に関する通知(「医療機器に係る安全管理のための体制確保に係る運用上の留意点について」)の認知度

参考資料 1

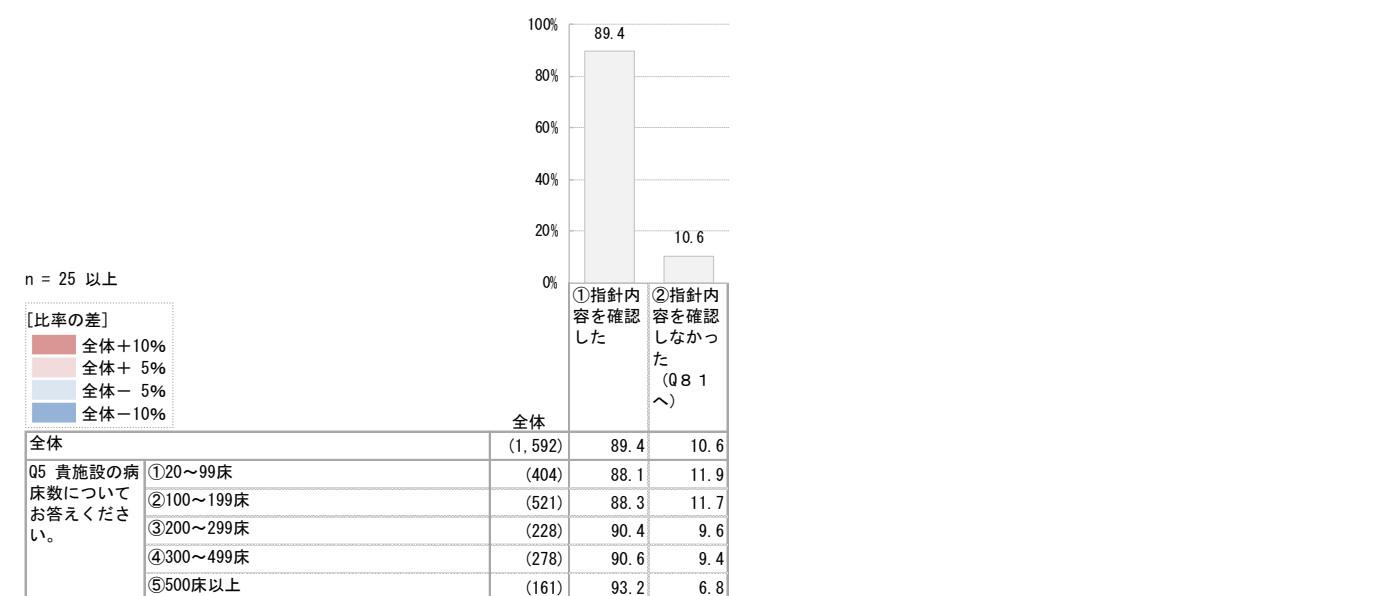
Q75 令和3年7月に厚生労働省より「医療機器に係る安全管理のための体制確保に係る運用上の留意点について（医政総発 0708 第1号、医政地発 0708 第1号、医政経発 0708 第2号）」が発出されました。

当該通知が発出されたことを知っていますか。



Q76 「Q75」で「① 知っている」と回答いただいた方に質問します。

今回発出された通知には「医療機器の研修および保守点検指針」が添付されています。この指針内容をご覧になりましたか。

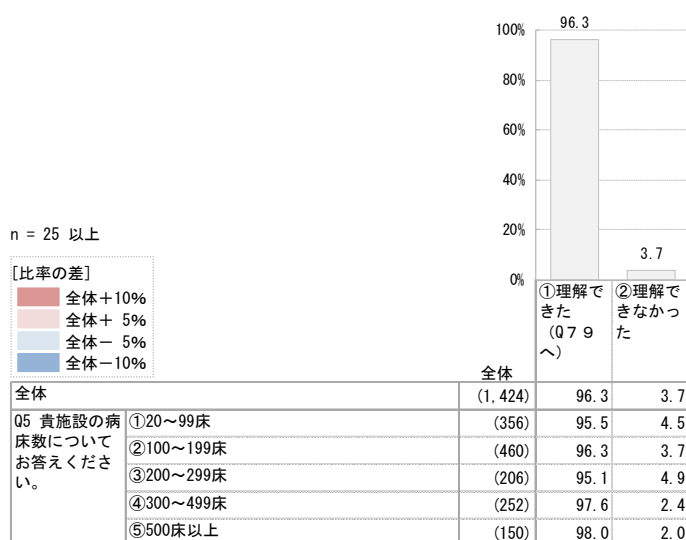


参考資料 1

■①指針内容を確認した ■②指針内容を確認しなかった (Q8 1へ)

		全体	(%)	
全体		(1,592)	89.4	10.6
Q5 貴施設の病床数についてお答えください。	①20~99床	(404)	88.1	11.9
	②100~199床	(521)	88.3	11.7
	③200~299床	(228)	90.4	9.6
	④300~499床	(278)	90.6	9.4
	⑤500床以上	(161)	93.2	6.8

Q77 「Q76」で「① 指針内容を確認した」と回答いただいた方に質問します。
指針内容を理解することはできましたか。



■①理解できた (Q79へ) ■②理解できなかった

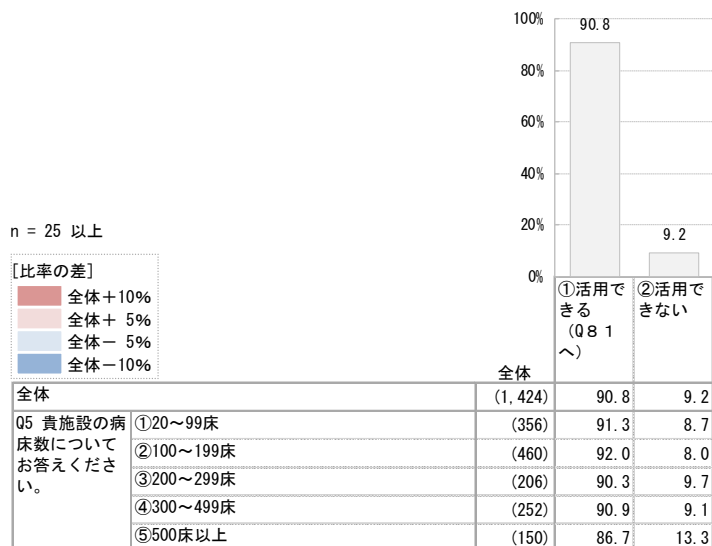
		全体	(%)	
全体		(1,424)	96.3	3.7
Q5 貴施設の病床数についてお答えください。	①20~99床	(356)	95.5	4.5
	②100~199床	(460)	96.3	3.7
	③200~299床	(206)	95.1	4.9
	④300~499床	(252)	97.6	2.4
	⑤500床以上	(150)	98.0	2.0

Q78 「Q77」で「② 理解できなかった」と回答いただいた方に質問します。
理解できなかったポイントを教えてください。(任意)

記述回答のためグラフなし

Q79 「Q76」で「① 指針内容を確認した」と回答いただいた方に質問します。
指針は医療現場で活用できる内容となっていますか。

参考資料 1



■①活用できる (Q81へ) ■②活用できない

全体	全体 (1,424)	①活用できる (Q81へ)	②活用できない (%)
Q5 貴施設の病床数についてお答えください。			
①20~99床 (356)	(356)	91.3	8.7
②100~199床 (460)	(460)	92.0	8.0
③200~299床 (206)	(206)	90.3	9.7
④300~499床 (252)	(252)	90.9	9.1
⑤500床以上 (150)	(150)	86.7	13.3

Q80 「Q79」で「② 活用できない」と回答いただいた方に質問します。

活用できない理由を教えてください。(任意)

記述回答のためグラフなし

【Q81~Q82】自由意見

Q81 今後、医療機器の安全使用のための研修や保守点検などの指針の作成が必要と考えられる医療機器がございましたらご回答ください。(任意)

記述回答のためグラフなし

Q82 医療機器の安全管理についてご意見などありましたら、ご自由にご記入ください。(任意)

記述回答のためグラフなし