

あなたのお近くの  
 肝炎精密検査が受けられる医療機関は  
**肝ナビ (肝炎医療ナビゲーションシステム) で検索**

いますぐ  
 このコードを  
 読み込んで  
 ください。



**肝疾患について相談したい方は**

病気のこと・医療費助成制度・仕事との両立・偏見や差別

肝疾患相談支援センターにお問い合わせください。(全国72か所)



都道府県	拠点病院	電話	都道府県	拠点病院	電話
北海道	北海道大学病院 肝疾患相談センター	011-706-7788	愛知県	名古屋大学医学部附属病院 肝疾患診療連携拠点病院	052-741-2111
	旭川医科大学病院 肝疾患相談支援室	0166-69-3111	三重県	三重大学医学部附属病院 肝疾患相談支援センター	059-231-5756
	札幌医科大学病院 肝疾患センター	011-611-5700	福井県	福井県済生会病院 肝疾患センター	0776-28-1197
青森県	弘前大学医学部附属病院 肝疾患相談センター	0172-33-5111	滋賀県	滋賀医科大学医学部附属病院 肝疾患相談支援センター	077-548-2744
岩手県	岩手医科大学附属病院 岩手県肝疾患相談センター	019-611-8077	京都府	大津赤十字病院 肝疾患相談センター	077-522-4131
宮城県	東北大学病院 肝疾患相談室	022-717-7031		京都大学医学部附属病院 肝疾患相談センター	075-751-4701
秋田県	秋田大学医学部附属病院 肝疾患相談センター	018-884-6297		京都府立医科大学附属病院 肝疾患相談センター	075-251-5171
	市立秋田総合病院 事務局医事課	018-823-4171	大阪公立大学医学部附属病院 肝疾患相談支援センター	06-6645-2121	
山形県	山形大学医学部附属病院 肝疾患相談室	023-628-5881	大阪府	大阪大学医学部附属病院 消化器内科学	06-6879-3621
福島県	福島県立医科大学附属病院 肝疾患相談センター	024-547-1414		大阪医科薬科大学病院 肝疾患センター	072-683-1221
茨城県	日立総合病院 肝疾患相談支援センター	0294-23-8354		関西医科大学総合医療センター 肝臓病センター	06-6992-1001
	東京医科大学茨城医療センター 肝疾患相談支援センター	029-887-1222	近畿大学病院 肝疾患相談支援センター	072-366-0221	
栃木県	自治医科大学附属病院 肝疾患相談室	0285-58-7459	兵庫県	神戸大学医学部附属病院 肝疾患相談センター	078-382-5111
	獨協医科大学病院 肝疾患相談室	0282-87-2279		兵庫医科大学病院 肝疾患センター	0798-45-6433
群馬県	群馬大学医学部附属病院 肝疾患センター	027-220-8179	奈良県	奈良県立医科大学附属病院 奈良県肝疾患相談センター	0744-22-1380
埼玉県	埼玉医科大学病院 埼玉県肝臓病相談センター	049-276-2038	和歌山県	南和歌山医療センター 肝疾患相談支援センター	0120-92-8160
千葉県	千葉大学医学部附属病院 千葉県肝疾患相談センター	043-226-2717		和歌山県立医科大学附属病院 肝疾患相談支援センター	073-441-0850
東京都	虎の門病院 肝疾患相談センター	03-3560-7672	鳥取県	鳥取大学医学部附属病院鳥取県 肝疾患相談センター	0859-38-6525
	武蔵野赤十字病院 肝疾患相談センター	0422-32-3135	島根県	島根大学医学部附属病院 肝疾患相談・支援センター	0853-20-2721
神奈川県	横浜市立大学附属市民総合医療センター 肝疾患医療センター	045-261-5656	岡山県	岡山大学病院 岡山県肝疾患相談センター	086-235-6851
	聖マリアンナ医科大学病院 メディカルサポートセンター	044-977-8111	広島県	広島大学病院 肝疾患相談室	082-257-1541
	北里大学病院 トータルサポートセンター	042-778-8438		福山市市民病院 肝疾患相談室	084-941-5151
	東海大学医学部附属病院 肝疾患医療センター	0463-93-1121	山口県	山口大学医学部附属病院 肝疾患センター	0836-22-2371
山梨県	山梨大学医学部附属病院 肝疾患センター	055-273-1111	徳島県	徳島大学病院 肝疾患相談室	088-633-9002
	信州大学医学部附属病院 肝疾患診療相談センター	0263-37-2922	香川県	香川大学医学部附属病院 地域連携室	087-891-2468
新潟県	新潟大学医学部附属病院 肝疾患相談センター	025-223-6192	愛媛県	香川県立中央病院 肝炎相談支援センター	087-811-3333
富山県	富山県立中央病院 医療相談 (肝疾患相談)	076-424-1531	高知県	愛媛大学医学部附属病院 肝疾患診療相談センター	089-960-5955
	市立砺波総合病院 患者総合支援センター「おあしす」	0763-32-3320	福岡県	高知大学医学部附属病院 肝疾患相談センター	088-880-2338
石川県	金沢大学附属病院 肝臓センター	076-265-2000	佐賀県	久留米大学病院 福岡県肝疾患相談支援センター	0942-31-7968
岐阜県	岐阜大学医学部附属病院 肝疾患診療支援センター	058-230-7033	長崎県	佐賀大学医学部附属病院 肝疾患センター	0952-34-3731
静岡県	順天堂大学医学部附属静岡病院 肝疾患相談支援センター	055-948-5168	熊本県	長崎医療センター 肝疾患相談支援センター	0957-52-3121
	浜松医科大学医学部附属病院 肝疾患連携相談室	053-435-2476	大分県	熊本大学病院 肝疾患センター	096-372-1371
愛知県	名古屋市立大学病院 肝疾患センター	052-858-7138	宮崎県	大分大学医学部附属病院 肝疾患相談センター	097-586-5504
	愛知医科大学病院 肝疾患相談室	0561-61-1878	鹿児島県	宮崎大学医学部附属病院 肝疾患センター	0985-85-9763
	藤田医科大学病院 肝疾患相談室	0562-93-2279	沖縄県	鹿児島大学病院 肝疾患相談センター	099-275-5329
				琉球大学病院 肝疾患診療相談室	098-895-1144

当科の専門外ですが、  
 がんリスクに関わるので、お知らせします。

肝炎ウイルスについて、  
 血液検査でわかりました。

**HBs抗原+** B型肝炎ウイルス  
**HCV抗体+** C型肝炎ウイルス

どちらか陽性(+)ー      どちらも陰性(ー)

内科のかかりつけ医はいますか？

いる      いない

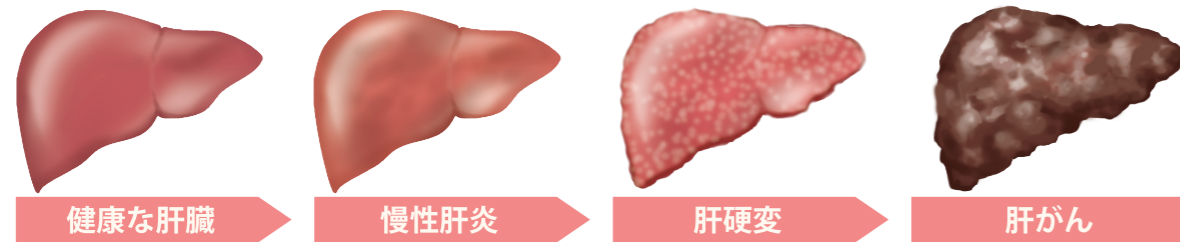
現在、肝炎ウイルスに  
 感染していません。

かかりつけ医宛のお手紙を  
 お渡しします。  
 治療や検査が必要か、  
 先生と相談してください。

肝臓専門医を  
 紹介します。  
 精密検査を  
 受けてください。

- B型肝炎ウイルス陽性の方は、精密検査と年2回の受診が必要です。
- C型肝炎ウイルス陽性の方は、すでにウイルスを排除していても、抗体が陽性となります。現在も感染しているかどうかは、PCR検査でわかります。いずれにしても肝臓専門医の診察をお受けください。

肝炎ウイルスは気づかないくらい、じわじわと数十年かけてあなたの肝臓を傷つけます。



ウイルス性肝炎は多くの場合、自覚症状がないまま進行します。肝機能の数値が正常なまま進行し、突然がんになることも珍しくありません。

精密検査はすぐ終わります。30分ほどです。

ウイルス量検査  
(採血自体は1~2分)

血液中の肝炎ウイルス量や型を調べます。



超音波検査  
(検査時間: 約20分)

超音波で肝臓の状態を調べます。



精密検査助成制度をご利用ください。

精密検査を受けた後、保健福祉事務所に助成の申請をしてください。対象の検査費用が全額戻ってきます。

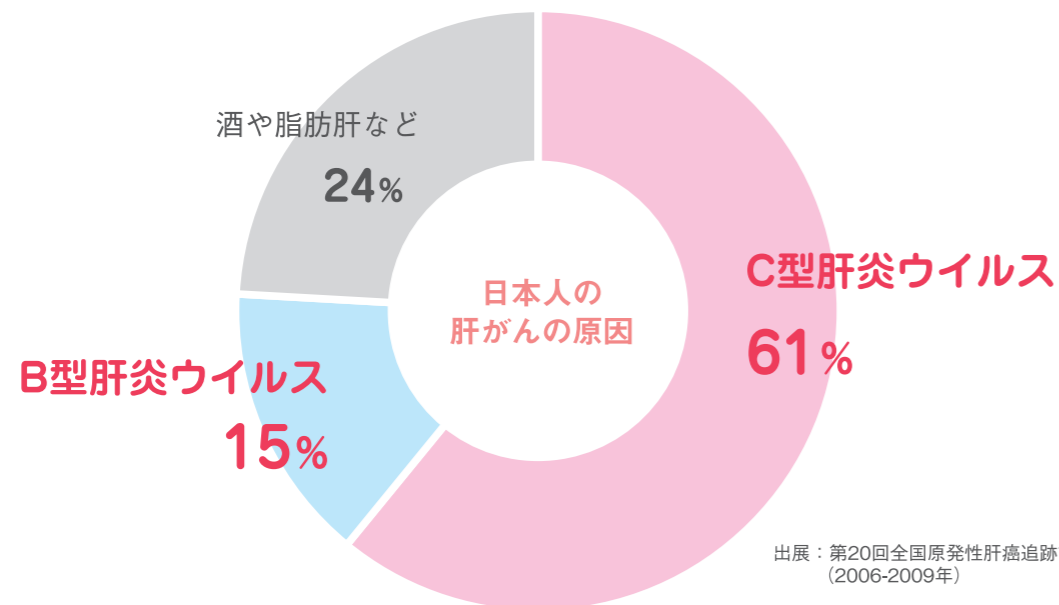
対象の検査費  
**無料**

助成に関する詳しい情報は

肝炎初回精密検査



肝臓のがんの多くは、アルコールや脂肪肝よりも、肝炎ウイルスが原因です。



あなたは精密検査を受ける必要があります。肝臓の専門医がいる医療機関をご紹介します。

最近の肝炎ウイルスの薬は、副作用がほとんどない飲み薬です。自宅で飲めます。

C型肝炎ウイルスには、特効薬ができています。

1日1回、2~3ヶ月内服。

成功率は  
**95%以上**

B型肝炎ウイルスは、コントロールできます。

ウイルスを減少させ、肝炎の悪化を防止します。1日1回、毎日内服。



治療費には自治体の助成が使えます。

保健福祉事務所に助成の申請をすると、治療とそれに関連する医療費について、月の支払い上限額が1~2万円になります。

自己負担  
月の上限額  
**1~2万円**

助成に関する詳しい情報は

肝炎治療医療費助成制度



あなたのお近くの  
 肝炎精密検査が受けられる医療機関は  
**肝ナビ (肝炎医療ナビゲーションシステム) で検索**

いますぐ  
 このコードを  
 読み込んで  
 ください。



肝疾患について相談したい方は

病気のこと・医療費助成制度・仕事との両立・偏見や差別

肝疾患相談支援センターにお問い合わせください。(全国72か所)



都道府県	拠点病院	電話	都道府県	拠点病院	電話
	北海道大学病院 肝疾患相談センター	011-706-7788	愛知県	名古屋大学医学部附属病院 肝疾患診療連携拠点病院	052-741-2111
北海道	旭川医科大学病院 肝疾患相談支援室	0166-69-3111	三重県	三重大学医学部附属病院 肝疾患相談支援センター	059-231-5756
	札幌医科大学病院 肝疾患センター	011-611-5700	福井県	福井県済生会病院 肝疾患センター	0776-28-1197
青森県	弘前大学医学部附属病院 肝疾患相談センター	0172-33-5111	滋賀県	滋賀医科大学医学部附属病院 肝疾患相談支援センター	077-548-2744
岩手県	岩手医科大学附属病院 岩手県肝疾患相談センター	019-611-8077		大津赤十字病院 肝疾患相談センター	077-522-4131
宮城県	東北大学病院 肝疾患相談室	022-717-7031	京都府	京都大学医学部附属病院 肝疾患相談センター	075-751-4701
秋田県	秋田大学医学部附属病院 肝疾患相談センター	018-884-6297		京都府立医科大学附属病院 肝疾患相談センター	075-251-5171
	市立秋田総合病院 事務局医事課	018-823-4171		大阪公立大学医学部附属病院 肝疾患相談支援センター	06-6645-2121
山形県	山形大学医学部附属病院 肝疾患相談室	023-628-5881	大阪府	大阪大学医学部附属病院 消化器内科学	06-6879-3621
福島県	福島県立医科大学附属病院 肝疾患相談センター	024-547-1414		大阪医科薬科大学病院 肝疾患センター	072-683-1221
茨城県	日立総合病院 肝疾患相談支援センター	0294-23-8354		関西医科大学総合医療センター 肝臓病センター	06-6992-1001
	東京医科大学茨城医療センター 肝疾患相談支援センター	029-887-1222		近畿大学病院 肝疾患相談支援センター	072-366-0221
栃木県	自治医科大学附属病院 肝疾患相談室	0285-58-7459	兵庫県	神戸大学医学部附属病院 肝疾患相談センター	078-382-5111
	獨協医科大学病院 肝疾患相談室	0282-87-2279		兵庫医科大学病院 肝疾患センター	0798-45-6433
群馬県	群馬大学医学部附属病院 肝疾患センター	027-220-8179	奈良県	奈良県立医科大学附属病院 奈良県肝疾患相談センター	0744-22-1380
埼玉県	埼玉医科大学病院 埼玉県肝臓病相談センター	049-276-2038		南和歌山医療センター 肝疾患相談支援センター	0120-92-8160
千葉県	千葉大学医学部附属病院 千葉県肝疾患相談センター	043-226-2717	和歌山県	和歌山県立医科大学附属病院 肝疾患相談支援センター	073-441-0850
東京都	虎の門病院 肝疾患相談センター	03-3560-7672	鳥取県	鳥取大学医学部附属病院鳥取県 肝疾患相談センター	0859-38-6525
	武蔵野赤十字病院 肝疾患相談センター	0422-32-3135	島根県	島根大学医学部附属病院 肝疾患相談・支援センター	0853-20-2721
	横浜市立大学附属市民総合医療センター 肝疾患医療センター	045-261-5656	岡山県	岡山大学病院 岡山県肝疾患相談センター	086-235-6851
	聖マリアンナ医科大学病院 メディカルサポートセンター	044-977-8111	広島県	広島大学病院 肝疾患相談室	082-257-1541
神奈川県	北里大学病院 トータルサポートセンター	042-778-8438		福山市市民病院 肝疾患相談室	084-941-5151
	東海大学医学部附属病院 肝疾患医療センター	0463-93-1121	山口県	山口大学医学部附属病院 肝疾患センター	0836-22-2371
	横浜市立大学附属病院 国際臨床肝疾患センター	045-787-2800	徳島県	徳島大学病院 肝疾患相談室	088-633-9002
山梨県	山梨大学医学部附属病院 肝疾患センター	055-273-1111	香川県	香川大学医学部附属病院 地域連携室	087-891-2468
長野県	信州大学医学部附属病院 肝疾患診療相談センター	0263-37-2922		香川県立中央病院 肝疾患相談支援センター	087-811-3333
新潟県	新潟大学医学部附属病院 肝疾患相談センター	025-223-6192	愛媛県	愛媛大学医学部附属病院 肝疾患診療相談センター	089-960-5955
富山県	富山県立中央病院 医療相談 (肝疾患相談)	076-424-1531	高知県	高知大学医学部附属病院 肝疾患相談センター	088-880-2338
	市立砺波総合病院 患者総合支援センター「おあしす」	0763-32-3320	福岡県	久留米大学病院 福岡県肝疾患相談支援センター	0942-31-7968
石川県	金沢大学附属病院 肝臓センター	076-265-2000	佐賀県	佐賀大学医学部附属病院 肝疾患センター	0952-34-3731
岐阜県	岐阜大学医学部附属病院 肝疾患診療支援センター	058-230-7033	長崎県	長崎医療センター 肝疾患相談支援センター	0957-52-3121
静岡県	順天堂大学医学部附属静岡病院 肝疾患相談支援センター	055-948-5168	熊本県	熊本大学病院 肝疾患センター	096-372-1371
	浜松医科大学医学部附属病院 肝疾患連携相談室	053-435-2476	大分県	大分大学医学部附属病院 肝疾患相談センター	097-586-5504
	名古屋市立大学病院 肝疾患センター	052-858-7138	宮崎県	宮崎大学医学部附属病院 肝疾患センター	0985-85-9763
愛知県	愛知医科大学病院 肝疾患相談室	0561-61-1878	鹿児島県	鹿児島大学病院 肝疾患相談センター	099-275-5329
	藤田医科大学病院 肝疾患相談室	0562-93-2279	沖縄県	琉球大学病院 肝疾患診療相談室	098-895-1144

当科の専門外ですが、  
 がんリスクに関わるので、お知らせします。

肝炎ウイルスについて、  
 血液検査でわかりました。

HBs抗原+- B型肝炎ウイルス  
 HCV抗体+- C型肝炎ウイルス

どちらか陽性 (+)-

どちらも陰性 +(-)

肝臓専門医を  
 紹介されたことはありますか？

紹介されたことがない

紹介されたことがある

今後、肝炎ウイルス検査を  
 受ける必要はありません。

肝臓専門医をご紹介します。  
 精密検査を受けてください。

精密検査を  
 受けるつもりがない

精密検査を  
 受けようと思う

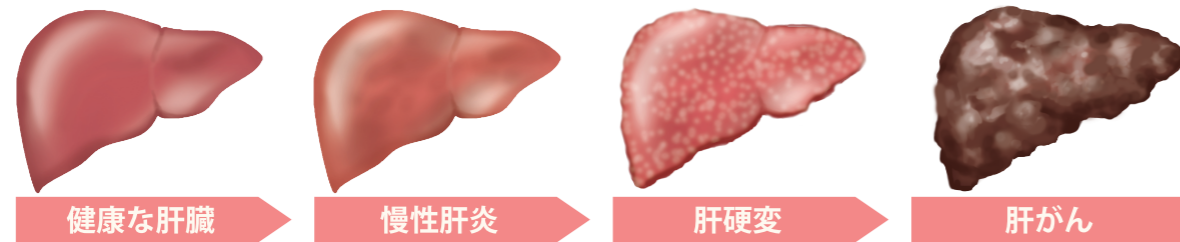
血液検査の結果を  
 お渡しします。  
 かかりつけ医に  
 お渡しください。

診療情報提供書をお作りします。  
 かかりつけ医にお渡しください。

診療情報提供書をお作りします。  
 肝臓専門医がいる  
 病院にお渡しください。

- B型肝炎ウイルス陽性の方は、精密検査と年2回の受診が必要です。
- C型肝炎ウイルス陽性の方は、すでにウイルスを排除していても、抗体が陽性となります。現在も感染しているかどうかは、PCR検査でわかります。いずれにしても肝臓専門医の診察をお受けください。

肝炎ウイルスは気づかないくらい、じわじわと数十年かけてあなたの肝臓を傷つけます。



ウイルス性肝炎は多くの場合、自覚症状がないまま進行します。肝機能の数値が正常なまま進行し、突然がんになることも珍しくありません。

精密検査はすぐ終わります。30分ほどです。

ウイルス量検査  
(採血自体は1~2分)

血液中の肝炎ウイルス量や型を調べます。



超音波検査  
(検査時間: 約20分)

超音波で肝臓の状態を調べます。



精密検査助成制度をご利用ください。

精密検査を受けた後、保健福祉事務所に助成の申請をしてください。対象の検査費用が全額戻ってきます。

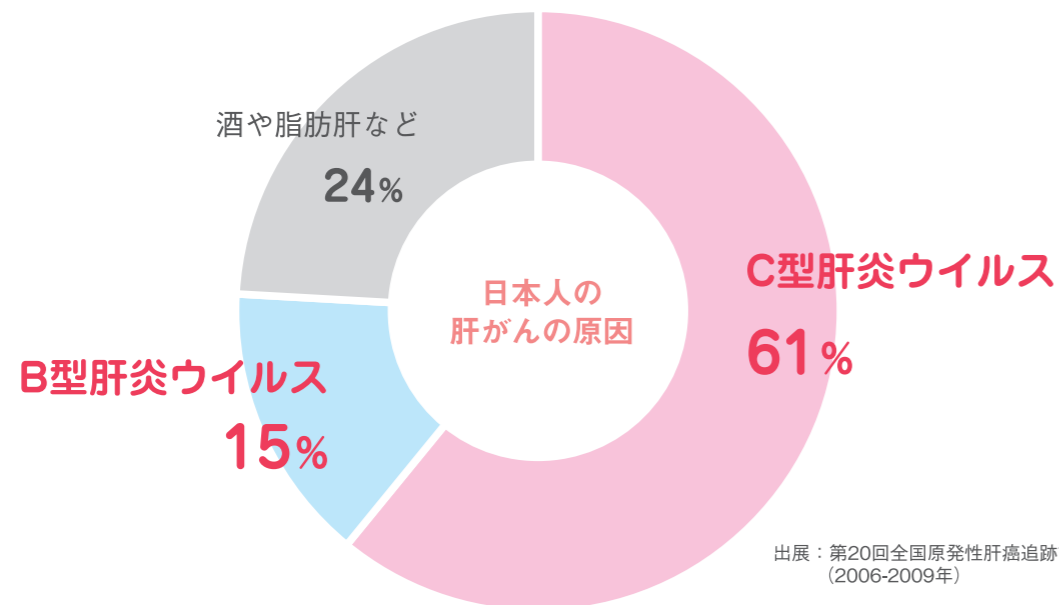
対象の検査費  
**無料**

助成に関する詳しい情報は

肝炎初回精密検査



肝臓のがんの多くは、アルコールや脂肪肝よりも、肝炎ウイルスが原因です。



あなたは精密検査を受ける必要があります。肝臓の専門医がいる医療機関をご紹介します。

最近の肝炎ウイルスの薬は、副作用がほとんどない飲み薬です。自宅で飲めます。

C型肝炎ウイルスには、特効薬ができています。

1日1回、2~3ヶ月内服。

成功率は  
**95%以上**

B型肝炎ウイルスは、コントロールできます。

ウイルスを減少させ、肝炎の悪化を防止します。1日1回、毎日内服。



治療費には自治体の助成が使えます。

保健福祉事務所に助成の申請をすると、治療とそれに関連する医療費について、月の支払い上限額が1~2万円になります。

自己負担  
月の上限額  
**1~2万円**

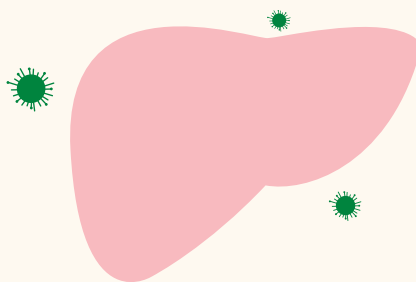
助成に関する詳しい情報は

肝炎治療医療費助成制度



あなたは  
肝炎ウイルス検査  
陽性です。

今回の血液検査でわかりました



気づかないくらいじわじわと  
数十年かけて  
あなたの肝臓が傷つけられているかも。

肝臓の専門医がいる病院で  
精密検査を受けてください。

**精密検査は30分ほどで終わります。**

**血液検査**

ウイルスの量と、  
ウイルスの型を  
調べます。

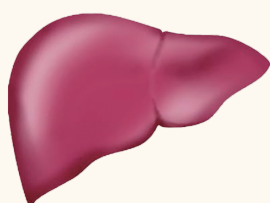


**超音波検査**

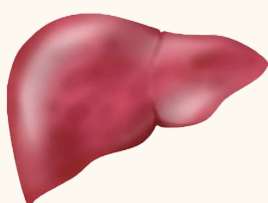
肝臓の状態を  
目で確かめます。



**ウイルス性肝炎は多くの場合、自覚症状がないまま進行します。**



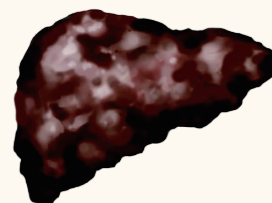
健康な肝臓



慢性肝炎



肝硬変



肝がん

**副作用がほとんどない、  
飲み薬の特効薬ができています。**



あなたのお近くの

肝炎精密検査が受けられる医療機関や助成制度については

**各都道府県の肝疾患相談・支援センターへ連絡**

または

**肝ナビ(肝炎医療ナビゲーションシステム)で検索**

各都道府県の  
肝疾患センター  
はこちらから  
検索！



肝ナビは  
このコードを  
読み込んで  
ください。



# 眼科用 肝炎患者様 説明用リーフレット

