

令和4年度(2022年度)
厚生労働科学研究費補助金(エイズ対策政策研究事業)
分担研究報告書

HIV 感染症及びその併存疾患の実態把握のための研究

血友病患者の大腿骨近位部骨折の
医療情報および関連医療費の実態把握のための研究

研究協力者 西村 優輝 奈良県立医科大学 整形外科学教室 医員
研究協力者 稲垣 有佐 奈良県立医科大学 リハビリテーション医学講座 准教授
研究代表者 野田 龍也 奈良県立医科大学 公衆衛生学講座 准教授

研究要旨

HIV 血友病研究班は、HIV 感染者、特に血液凝固異常症(血友病等)を合併した HIV 感染者が受けている治療の標準的な姿を明らかにするとともに、血液凝固異常症全国調査事業など、通常の調査・支援の網からこぼれ落ちている可能性のある患者に、レセプト情報・特定健診等情報データベース(NDB)による悉皆調査の光を当て、適切な社会・医療介入へつなげることを目的としている。

本分担研究では、特に血液凝固異常症患者(HIV 感染症を併存している患者を含む。)にとって大量輸血等のリスクがある大腿骨近位部骨折に焦点をあてて、血液凝固異常症(血友病等)患者の大腿骨近位部骨折の発生数および入院状況を調査した。

また、リハビリテーション医療にも着目し、血液凝固異常症(血友病等)を有する患者のリハビリテーション実施状況を調査した。

A. 研究目的

レセプト情報・特定健診等情報データベース(NDB)は国民皆保険制度を有する我が国における保険診療の全数調査である。NDB は病院だけでなく、診療所のデータも取得されており、また、適切な名寄せを行うことで、同一患者の医療機関や都道府県をまたいだ受診を追跡できる。このように NDB は既存の集計値にはない強み(全国悉皆性)を有するため、既存統計と補完的に用いることで精緻な実態把握が可能となる。

整形外科骨折手術の中で、大腿骨近位部骨折は最も一般的な骨折の1つであり、ほとんどの患者が手術を施行されており、術式は骨折観血の手術、人工骨頭挿入術、人工股関節全置換術に分けられる。本骨折は骨粗鬆症の高齢者に多い骨折であり、術後の合併症や死亡が問題とな

っている。日本は超高齢社会に差し当たっているにあたり、血液凝固異常症(血友病等)の患者も高齢化が進み大腿骨近位部骨折が増加していると推測される。

また、近年リハビリテーション(リハ)の重要性が健康寿命の向上などの点から注目されている。リハの算定は疾患により異なるが血液凝固異常症(血友病等)患者のリハの実施状況に対しては明らかでない。

本研究の研究目的は、わが国の保険診療の全数(悉皆)調査である NDB を活用し、血液凝固異常症(血友病等)患者の大腿骨近位部骨折の発生数、入院期間などの医療状況の調査と、血液凝固異常症(血友病等)患者のリハの実施状況の調査を行うことである。

B. 研究方法

本研究では、以下について NDB を用いて患者数等を推計した。

なお、同一患者（NDB 上の同一患者 ID 者）は名寄せを行い、1 名として扱った。

B-1 血友病と大腿骨近位部骨折の分析

1.1 データ源

血友病患者定義：健康局 NDB の医科（入院）・医科（入院外）・DPC を対象とする。

骨折入院定義：1 入院化データを使用する。

1.2 対象の特定

(1) 血友病患者の定義

血友病傷病名（資料 1）を有し（疑いを除く）、かつ外来の場合は外来医薬品（資料 2）、入院の場合は入院医薬品（資料 3）を処方、傷病名と同じレセプトにある場合

資料 1：【病名マスタ】血液凝固異常症

資料 2：【外来医薬品】血液凝固異常症_医薬品マスタ

資料 3：【入院医薬品】血液凝固異常症_医薬品マスタ

(2) 骨折入院の定義

入院において骨折の病名（資料 4）を有し（疑いを除く）、手術（資料 5）を実施した場合。傷病名が、骨折と同じ入院内にある場合に限定する。

資料 4：大腿骨骨折集計マスタ・病名：にある傷病名コードのうち、頸部骨折、転子部骨折、転子下骨折 が ' 1 ' のもの。

資料 5：大腿骨骨折集計マスタ・術式：にある診療行為コード

(3) 集計対象の定義

骨折入院の定義に該当する入院において、患者が血友病患者定義に該当する患者を対象とする。骨折入院のレセプトにおいて、血友病患者定義を満たさなくて良い。

(4) 入院日数の定義

骨折の定義に該当する入院の入院初日（1 入院化データの入院初日）を入院開始日とする。当該入院の最終日を退院日とする。なお、退院日と同日が入院初日である入院がある場合は「転院」とみなし、退院日を転院後入院の最終日とする。転院後の入院については、骨折入院の定義に該当しない場合を含む。

入院日数は、退院日－入院開始日＋1 日、とする。

(5) 集計対象期間の定義

2013 年 4 月 1 日～2021 年 3 月 31 日を対象とする。

1.3 集計

1) 男女比

集計対象期間内に大腿骨近位部骨折に対し手術を受けた血友病患者の男女比を集計する

2) 入院日数

1) と同様の期間、患者において入院日数の分布を

1 か月未満

1-2 か月

2-3 か月

3 か月以上

で集計する

3) 入院時年齢

1) と同様の期間、患者において入院時の年齢の分布を

60 歳未満

60 歳代

70 歳代

80 歳代

90 歳以上

で集計する

4) 転院の有無

1) と同様の期間、患者において転院の有無をそれぞれ集計する

B-2 血友病とリハビリテーションの分析

1.1 データ源

2013 年 4 月～2021 年 3 月の健康局 NDB 医科（入院）・医科（入院外）・DPC レセプトを対象とする。

1.2 対象の特定

(1) 血友病患者の定義

血友病傷病名を有し（疑いを除く）、かつ外来の場合は外来医薬品入院の場合は入院医薬品を処方、傷病名と同じレセプトにある場合

(2) リハおよびリハ分類番号の定義

リハ資料 6 を実施した患者数を、リハの分類別に集計する。

資料 6：血友病リハビリテーション集計マスタ診療行為コード（廃止コードを含む。）を対象とする。

同シート内の「分類番号」ごとに集計を行う。

(3) 集計対象の定義

血友病の患者定義に該当する患者について、リハが行われた人数を集計する。

なお、血友病患者定義の該当と、リハの実施の時間的前後関係については考慮せず、血友病患者定義に初めて該当した日より前に実施されたリハも集計対象に含める。

(4) 基準日の定義

リハが算定された日を基準日とする。1人の患者は複数の基準日を持つ。

(5) 年齢階級

0～99歳までの5歳階級とする。基準日時点の年齢とする。

(6) 集計対象期間の定義

2013年4月～2021年3月を対象とする。

1.3 集計

1) リハ分類別血友病患者数集計

対象期間内においてリハが実施された血友病患者数を、分類番号別に集計する。外来リハ診療料や早期・初期加算など複数回のリハがあった場合も分類番号が同じ場合は1人とカウントし、分類番号が異なる場合はそれぞれの分類において1人とカウントする。分類別表は資料9を参照。

2) 年度別リハ分類別血友病患者数集計

2013年度～2020年度の年度別に、1)と同様の集計を行う。

同じ患者に対し、複数の年度においてリハが実施された場合はそれぞれの年度で1人とカウントする。したがって、本集計の患者数の単純合計値は、1)の値と一致しない場合がある。

3) 性年齢階級別リハ分類別血友病患者数集計

性年齢階級別に、1)と同様の集計を行う。

同じ患者に対し年齢階級の異なる時点においてリハが実施された場合は、それぞれの年齢階級において1人とカウントする。したがって、本集計の患者数の単純合計値は、1)の値と一致しない場合がある。

【集計結果の秘匿処理】

NDBには患者数1～9人の数値(例:9人、1人)や、逆算により1～9人未満を算出できる数値(48人－40人＝8人)を公表してはならないと

いう規制がある(上記の下線部は公表不可)。そのため、本報告書におけるNDB集計結果は、適宜、秘匿処理(マスキング)を施している。

(倫理面への配慮)

本研究では完全に匿名化された個票を用い、個人情報や動物愛護に関わる調査・実験は行わない。研究の遂行に当たっては、各種法令や「人を対象とする医学系研究に関する倫理指針」を含めた各種倫理指針等の遵守に努める。また、厚生労働省保険局を始めとする関係各所の定められた規定・指針等を遵守し、必要な申請を行う。

C. 研究結果

今年度の集計結果を以下に示す。

C-1 血友病と大腿骨近位部骨折の分析

1) 男女比

全体：86人

男性：29人

女性：57人

2) 入院日数(資料7)

1か月未満：15人

1-2か月：33人

2-3か月：16人

3か月以上：22人

3) 入院時年齢(資料8)

60歳未満：11人

60歳代：15人

70歳代：18人

80歳代：22人

90歳以上：1～9人

4) 転院の有無

転院なし：46人

転院あり：40人

C-2 血友病とリハビリテーションの分析

1) リハ分類別血友病患者数集計(資料9)

心大血管リハ：279人

脳血管リハ：942人

廃用症候群リハ：618人

運動器リハ：2560人

呼吸器リハ：248人

がんリハ：141人

回復期リハ：233人

2) 年度別リハ分類別血友病患者数集計(資

料 9)
資料 9 年度別リハビリテーション分類別血友病患者数参照

3) 性年齢階級別リハ分類別血友病患者数集計 (資料 10)

最も該当患者が多い年齢層は男女別で

男性

心大血管リハ:

70 歳～74 歳 36 人
65 歳～69 歳 28 人
75 歳～79 歳 28 人
80 歳～84 歳 28 人

脳血管リハ:

70 歳～74 歳 99 人
65 歳～69 歳 98 人
75 歳～79 歳 93 人

廃用症候群リハ:

75 歳～79 歳 77 人
80 歳～84 歳 73 人
85 歳～89 歳 65 人

運動器リハ:

40 歳～44 歳 231 人
10 歳～14 歳 230 人
15 歳～19 歳 226 人

呼吸器リハ:

75 歳～79 歳 36 人
70 歳～74 歳 32 人
80 歳～84 歳 30 人

がんリハ:

70 歳～74 歳 24 人
65 歳～69 歳 20 人
75 歳～79 歳 18 人

回復期リハ:

70 歳～74 歳 29 人
80 歳～84 歳 24 人
75 歳～79 歳 23 人

女性

心大血管リハ:

75 歳～79 歳 27 人
80 歳～84 歳 22 人
70 歳～74 歳 15 人

脳血管リハ:

80 歳～84 歳 43 人
85 歳～89 歳 35 人
75 歳～79 歳 34 人

廃用症候群リハ:

80 歳～84 歳 42 人

85 歳～89 歳 35 人

75 歳～79 歳 31 人

運動器リハ:

80 歳～84 歳 84 人

65 歳～69 歳 73 人

75 歳～79 歳 73 人

呼吸器リハ:

80 歳～84 歳 12 人

85 歳～89 歳 12 人

70 歳～74 歳 11 人

がんリハ:

全年齢で 10 人を超えず

回復期リハ:

80 歳～84 歳 21 人

75 歳～79 歳 16 人

70 歳～74 歳 12 人

D. 考察

D-1 血友病と大腿骨近位部骨折の分析

本分析では男性が 29 人で女性が 57 人と女性患者の方が多く結果となった。血友病患者は通常男性が遺伝性に発症するが女性が多い結果となった理由として後天性血友病の病名付与が多い可能性が考えられる。

入院日数は、1-2 か月の期間が 33 人と最も多かったが、次に 3 か月以上入院した患者が 22 人と多かった。血友病患者を手術する際は、血液製剤投与などの管理が必要となり入院が長くなる可能性が示唆された。

また、入院時年齢は 80 歳代が最も多い結果となったがこれは非血友病患者の大腿骨近位部骨折の分布と概ね一致しており、血友病患者も高齢化してきているといえる。

D-2 血友病とリハビリテーションの分析

最も多いリハ算定項目は男女ともに運動器リハとなった。

他のリハ算定項目の主な年齢層は 70 歳代から 80 歳代になっているのに対し、男性の運動器リハは 40 歳～44 歳が 231 人と最も多く、次点で 10 歳代となっていた。この理由として血友病の疾患特異的な関節内血腫や血友病性関節症などの運動器疾患に対して運動器リハが行われたと推察される。それに対し、女性の運動器リハの主な年齢層は他の年齢層と同じく 80 歳代が最も多い結果となっており、後天性血友病の病

名付与が影響しているものと考えられる。

E. 結論

レセプト情報・特定健診等情報データベース（NDB）を用いて、血液凝固異常症（血友病等）患者の大腿骨近位部骨折の発生数及び入院期間、転院の有無の推計を行った。

F. 健康危険情報

なし

G. 研究発表

1. 論文発表
なし

2. 学会発表
なし

H. 知的財産権の出願・登録状況

（予定を含む。）

1. 特許取得
なし

2. 実用新案登録
なし

3. その他
なし

資料一覧

【資料1】【病名マスタ】血液凝固異常症

【資料2】【外来医薬品】血液凝固異常症

【資料3】【入院医薬品】血液凝固異常症

【資料4】大腿骨骨折集計マスタ・病名

【資料5】大腿骨骨折集計マスタ・術式

【資料6】血友病リハビリテーション集計マスタ

【資料7】入院日数

【資料8】入院時年齢

【資料9】年度別リハビリテーション分類別血友病患者数

【資料10】性年齢階級別リハビリテーション分類別血友病患者数

資料1【病名マスタ】血液凝固異常症

傷病名コード	血友病関連傷病名
2860001	血友病
2860002	血友病A
2861002	血友病B
2863004	プロトロンビン欠乏症
2863010	パラ血友病
2864002	フォンウィルブランド病
2866028	フィブリノゲン欠乏症
2867001	後天性凝固因子欠乏症
2869004	凝固因子欠乏症
2869021	先天性血液凝固因子異常
7132002	血友病関節炎
8833200	血友病性出血
8833586	後天性低プロトロンビン血症
8836288	先天性第X因子欠乏症
8836289	先天性第X I I 因子欠乏症
8836290	先天性第X I I I 因子欠乏症
8836376	先天性無フィブリノゲン血症
8837880	低トロンビン血症
8839602	フィブリノゲン異常症
8839603	フィブリノゲン減少症
8841336	プロテインC欠乏症
8841337	プロテインS欠乏症
8845658	後天性血友病A
8845659	後天性血友病B
8845702	第V I I I 因子インヒビター陽性先天性血友病
8845703	第I X 因子インヒビター陽性先天性血友病
8845955	新生児低プロトロンビン血症
8847752	後天性第X I I I 因子欠乏症
8847783	先天性第X I 因子欠乏症
8847221	先天性第VII因子欠乏症

資料2【外来医薬品】血液凝固異常症

医薬品コード	医薬品名称
620003211	コージネイトFSバイオセット注250 250国際単位(溶解液付)
620003212	コージネイトFSバイオセット注500 500国際単位(溶解液付)
620003213	コージネイトFSバイオセット注1000 1000国際単位溶解液付
620004419	アドベイト注射用250 250単位(溶解液付)
620004420	アドベイト注射用500 500単位(溶解液付)
620004421	アドベイト注射用1000 1,000単位(溶解液付)
621153804	コンファクトF注射用250 250単位(溶解液付)
621153805	クロスエイトM静注用250単位(溶解液付)
621153808	クロスエイトMC静注用250単位(溶解液付)
621153904	コンファクトF注射用500 500単位(溶解液付)
621153905	クロスエイトM静注用500単位(溶解液付)
621153909	クロスエイトMC静注用500単位(溶解液付)
621154002	クロスエイトM静注用1000単位 1,000単位(溶解液付)
621154003	コンファクトF注射用1000 1,000単位(溶解液付)
621154006	クロスエイトMC静注用1000単位 1,000単位(溶解液付)
621769701	アドベイト静注用250 250国際単位(溶解液付)
621769801	アドベイト静注用500 500国際単位(溶解液付)
621769901	アドベイト静注用1000 1,000国際単位(溶解液付)
621984101	アドベイト注射用2000 2,000単位(溶解液付)
621984102	アドベイト静注用2000 2,000国際単位(溶解液付)
621990601	コージネイトFSバイオセット注2000 2000国際単位溶解液付
622440101	アドベイト静注用1500 1,500国際単位(溶解液付)
622454901	クロスエイトMC静注用2000単位 2,000単位(溶解液付)
622623801	アドベイト静注用3000 3,000国際単位(溶解液付)
629903301	アドベイト静注用キット250 250国際単位(溶解液付)
629903401	アドベイト静注用キット500 500国際単位(溶解液付)
629903501	アドベイト静注用キット1000 1,000国際単位(溶解液付)
629903601	アドベイト静注用キット1500 1,500国際単位(溶解液付)
629903701	アドベイト静注用キット2000 2,000国際単位(溶解液付)
629903801	アドベイト静注用キット3000 3,000国際単位(溶解液付)
640431015	コンコエイトーHT 500単位(溶解液付)
646340486	クロスエイトM1000 1,000単位(溶解液付)

622333001	ノボエイト静注用250 250国際単位 (溶解液付)
622333101	ノボエイト静注用500 500国際単位 (溶解液付)
622333201	ノボエイト静注用1000 1,000国際単位 (溶解液付)
622333301	ノボエイト静注用1500 1,500国際単位 (溶解液付)
622333401	ノボエイト静注用2000 2,000国際単位 (溶解液付)
622333501	ノボエイト静注用3000 3,000国際単位 (溶解液付)
622402801	イロクテイト静注用250 250国際単位 (溶解液付)
622402901	イロクテイト静注用500 500国際単位 (溶解液付)
622403001	イロクテイト静注用750 750国際単位 (溶解液付)
622403101	イロクテイト静注用1000 1,000国際単位 (溶解液付)
622403201	イロクテイト静注用1500 1,500国際単位 (溶解液付)
622403301	イロクテイト静注用2000 2,000国際単位 (溶解液付)
622403401	イロクテイト静注用3000 3,000国際単位 (溶解液付)
622682501	イロクテイト静注用4000 4,000国際単位 (溶解液付)
622488001	アディノベイト静注用500 500国際単位 (溶解液付)
622488101	アディノベイト静注用1000 1,000国際単位 (溶解液付)
622488201	アディノベイト静注用2000 2,000国際単位 (溶解液付)
622623201	アディノベイト静注用キット250 250国際単位 (溶解液付)
622623501	アディノベイト静注用キット500 500国際単位 (溶解液付)
622623601	アディノベイト静注用キット1000 1,000国際単位溶解液付
622623701	アディノベイト静注用キット2000 2,000国際単位溶解液付
622646001	アディノベイト静注用キット1500 1,500国際単位溶解液付
622646101	アディノベイト静注用キット3000 3,000国際単位溶解液付
622489301	コバルトトリイ静注用250 250国際単位 (溶解液付)
622489401	コバルトトリイ静注用500 500国際単位 (溶解液付)
622489501	コバルトトリイ静注用1000 1,000国際単位 (溶解液付)
622489601	コバルトトリイ静注用2000 2,000国際単位 (溶解液付)
622489701	コバルトトリイ静注用3000 3,000国際単位 (溶解液付)
622595901	エイフスチラ静注用250 250国際単位 (溶解液付)
622596001	エイフスチラ静注用500 500国際単位 (溶解液付)
622596101	エイフスチラ静注用1000 1,000国際単位 (溶解液付)
622596201	エイフスチラ静注用1500 1,500国際単位 (溶解液付)
622596301	エイフスチラ静注用2000 2,000国際単位 (溶解液付)
622596401	エイフスチラ静注用2500 2,500国際単位 (溶解液付)
622596501	エイフスチラ静注用3000 3,000国際単位 (溶解液付)

622658001	ジビイ静注用500 500国際単位 (溶解液付)
622658101	ジビイ静注用1000 1,000国際単位 (溶解液付)
622658201	ジビイ静注用2000 2,000国際単位 (溶解液付)
622658301	ジビイ静注用3000 3,000国際単位 (溶解液付)
622034001	ノバクトM静注用400単位 (溶解液付)
622034101	ノバクトM静注用800単位 (溶解液付)
622034201	ノバクトM静注用1600単位 1,600単位 (溶解液付)
621160602	ノバクトM注射用250 250単位 (溶解液付)
621160802	ノバクトM注射用500 500単位 (溶解液付)
621160904	ノバクトM注射用1000 1,000単位 (溶解液付)
640408033	ノバクトM 250単位 (溶解液付)
640408034	ノバクトM 500単位 (溶解液付)
622408201	ノバクトM静注用500単位 (溶解液付)
622408301	ノバクトM静注用1000単位 1,000単位 (溶解液付)
622408401	ノバクトM静注用2000単位 2,000単位 (溶解液付)
620009263	クリスマシンM静注用400単位 (溶解液付)
620009264	クリスマシンM静注用1000単位 1,000単位 (溶解液付)
621154301	PPSB-HT静注用200単位「ニチャク」 (溶解液付)
621154501	PPSB-HT静注用500単位「ニチャク」 (溶解液付)
621971601	ベネフィクス静注用500 500国際単位 (溶解液付)
621971701	ベネフィクス静注用1000 1,000国際単位 (溶解液付)
621971801	ベネフィクス静注用2000 2,000国際単位 (溶解液付)
622273601	ベネフィクス静注用3000 3,000国際単位 (溶解液付)
622473001	リクスビス静注用500 500国際単位 (溶解液付)
622473101	リクスビス静注用1000 1,000国際単位 (溶解液付)
622473201	リクスビス静注用2000 2,000国際単位 (溶解液付)
622473301	リクスビス静注用3000 3,000国際単位 (溶解液付)
622364101	オルプロリクス静注用500 500国際単位 (溶解液付)
622364201	オルプロリクス静注用1000 1,000国際単位 (溶解液付)
622364301	オルプロリクス静注用2000 2,000国際単位 (溶解液付)
622364401	オルプロリクス静注用3000 3,000国際単位 (溶解液付)
622426501	オルプロリクス静注用250 250国際単位 (溶解液付)
622608701	オルプロリクス静注用4000 4,000国際単位 (溶解液付)
629900101	イデルビオン静注用3500 3,500国際単位 (溶解液付)
622526101	イデルビオン静注用250 250国際単位 (溶解液付)

622526201	イデルビオン静注用500 500国際単位 (溶解液付)
622526301	イデルビオン静注用1000 1,000国際単位 (溶解液付)
622526401	イデルビオン静注用2000 2,000国際単位 (溶解液付)
622647001	レフィキシア静注用500 500国際単位 (溶解液付)
622647101	レフィキシア静注用1000 1,000国際単位 (溶解液付)
622647201	レフィキシア静注用2000 2,000国際単位 (溶解液付)
620007463	ファイバ注射用500 500単位10mL (溶解液付)
620007464	ファイバ注射用1000 1,000単位20mL (溶解液付)
621384801	ファイバ静注用500 500単位10mL (溶解液付)
621384901	ファイバ静注用1000 1,000単位20mL (溶解液付)
621929201	ノボセブンHI 静注用1mg 1mL (溶解液付)
621929301	ノボセブンHI 静注用2mg 2mL (溶解液付)
621929401	ノボセブンHI 静注用5mg 5mL (溶解液付)
640443008	注射用ノボセブン1. 2mg 2. 2mL (溶解液付)
640443009	注射用ノボセブン4. 8mg 8. 5mL (溶解液付)
622366301	ノボセブンHI 静注用1mg シリンジ 1mL (溶解液付)
622366401	ノボセブンHI 静注用2mg シリンジ 2mL (溶解液付)
622366501	ノボセブンHI 静注用5mg シリンジ 5mL (溶解液付)
622366601	ノボセブンHI 静注用8mg シリンジ 8mL (溶解液付)
622367201	バイクロット配合注 第7a因子1. 5mg 第X因子15mg 溶解液付
622608201	ヘムライブラ皮下注30mg 1mL
622608301	ヘムライブラ皮下注60mg 0. 4mL
622608401	ヘムライブラ皮下注90mg 0. 6mL
622608501	ヘムライブラ皮下注105mg 0. 7mL
622608601	ヘムライブラ皮下注150mg 1mL
620009274	フィブリノゲンHT 静注用1g 「ベネシス」 (溶解液付)
646340028	乾燥人フィブリノゲン 1g (溶解液付)
621157504	フィブリノゲンHT 静注用1g 「JB」 (溶解液付)
620009198	フィブロガミンP 静注用 正常人血漿1mL中含有量240倍溶解液付
622424901	ノボサーティーン静注用2500 2,500国際単位 (溶解液付)

資料3【入院医薬品】血液凝固異常症

医薬品コード	医薬品名称
620003211	コージネイトFSバイオセット注250 250国際単位(溶解液付)
620003212	コージネイトFSバイオセット注500 500国際単位(溶解液付)
620003213	コージネイトFSバイオセット注1000 1000国際単位溶解液付
620004419	アドベイト注射用250 250単位(溶解液付)
620004420	アドベイト注射用500 500単位(溶解液付)
620004421	アドベイト注射用1000 1,000単位(溶解液付)
621153804	コンファクトF注射用250 250単位(溶解液付)
621153805	クロスエイトM静注用250単位(溶解液付)
621153808	クロスエイトMC静注用250単位(溶解液付)
621153904	コンファクトF注射用500 500単位(溶解液付)
621153905	クロスエイトM静注用500単位(溶解液付)
621153909	クロスエイトMC静注用500単位(溶解液付)
621154002	クロスエイトM静注用1000単位 1,000単位(溶解液付)
621154003	コンファクトF注射用1000 1,000単位(溶解液付)
621154006	クロスエイトMC静注用1000単位 1,000単位(溶解液付)
621769701	アドベイト静注用250 250国際単位(溶解液付)
621769801	アドベイト静注用500 500国際単位(溶解液付)
621769901	アドベイト静注用1000 1,000国際単位(溶解液付)
621984101	アドベイト注射用2000 2,000単位(溶解液付)
621984102	アドベイト静注用2000 2,000国際単位(溶解液付)
621990601	コージネイトFSバイオセット注2000 2000国際単位溶解液付
622440101	アドベイト静注用1500 1,500国際単位(溶解液付)
622454901	クロスエイトMC静注用2000単位 2,000単位(溶解液付)
622623801	アドベイト静注用3000 3,000国際単位(溶解液付)
629903301	アドベイト静注用キット250 250国際単位(溶解液付)
629903401	アドベイト静注用キット500 500国際単位(溶解液付)
629903501	アドベイト静注用キット1000 1,000国際単位(溶解液付)
629903601	アドベイト静注用キット1500 1,500国際単位(溶解液付)
629903701	アドベイト静注用キット2000 2,000国際単位(溶解液付)
629903801	アドベイト静注用キット3000 3,000国際単位(溶解液付)
640431015	コンコエイトーHT 500単位(溶解液付)
646340486	クロスエイトM1000 1,000単位(溶解液付)
622333001	ノボエイト静注用250 250国際単位(溶解液付)
622333101	ノボエイト静注用500 500国際単位(溶解液付)
622333201	ノボエイト静注用1000 1,000国際単位(溶解液付)
622333301	ノボエイト静注用1500 1,500国際単位(溶解液付)

622333401	ノボエイト静注用2000	2,000	国際単位 (溶解液付)
622333501	ノボエイト静注用3000	3,000	国際単位 (溶解液付)
622402801	イロクテイト静注用250	250	国際単位 (溶解液付)
622402901	イロクテイト静注用500	500	国際単位 (溶解液付)
622403001	イロクテイト静注用750	750	国際単位 (溶解液付)
622403101	イロクテイト静注用1000	1,000	国際単位 (溶解液付)
622403201	イロクテイト静注用1500	1,500	国際単位 (溶解液付)
622403301	イロクテイト静注用2000	2,000	国際単位 (溶解液付)
622403401	イロクテイト静注用3000	3,000	国際単位 (溶解液付)
622682501	イロクテイト静注用4000	4,000	国際単位 (溶解液付)
622488001	アディノベイト静注用500	500	国際単位 (溶解液付)
622488101	アディノベイト静注用1000	1,000	国際単位 (溶解液付)
622488201	アディノベイト静注用2000	2,000	国際単位 (溶解液付)
622623201	アディノベイト静注用キット250	250	国際単位 (溶解液付)
622623501	アディノベイト静注用キット500	500	国際単位 (溶解液付)
622623601	アディノベイト静注用キット1000	1,000	国際単位溶解液付
622623701	アディノベイト静注用キット2000	2,000	国際単位溶解液付
622646001	アディノベイト静注用キット1500	1,500	国際単位溶解液付
622646101	アディノベイト静注用キット3000	3,000	国際単位溶解液付
622489301	コバルトトリイ静注用250	250	国際単位 (溶解液付)
622489401	コバルトトリイ静注用500	500	国際単位 (溶解液付)
622489501	コバルトトリイ静注用1000	1,000	国際単位 (溶解液付)
622489601	コバルトトリイ静注用2000	2,000	国際単位 (溶解液付)
622489701	コバルトトリイ静注用3000	3,000	国際単位 (溶解液付)
622595901	エイフスチラ静注用250	250	国際単位 (溶解液付)
622596001	エイフスチラ静注用500	500	国際単位 (溶解液付)
622596101	エイフスチラ静注用1000	1,000	国際単位 (溶解液付)
622596201	エイフスチラ静注用1500	1,500	国際単位 (溶解液付)
622596301	エイフスチラ静注用2000	2,000	国際単位 (溶解液付)
622596401	エイフスチラ静注用2500	2,500	国際単位 (溶解液付)
622596501	エイフスチラ静注用3000	3,000	国際単位 (溶解液付)
622658001	ジビイ静注用500	500	国際単位 (溶解液付)
622658101	ジビイ静注用1000	1,000	国際単位 (溶解液付)
622658201	ジビイ静注用2000	2,000	国際単位 (溶解液付)
622658301	ジビイ静注用3000	3,000	国際単位 (溶解液付)
622034001	ノバクトM静注用400	単位	(溶解液付)
622034101	ノバクトM静注用800	単位	(溶解液付)
622034201	ノバクトM静注用1600	単位	1,600 単位 (溶解液付)
621160602	ノバクトM注射用250	250	単位 (溶解液付)

621160802	ノバクトM注射用500 500単位 (溶解液付)
621160904	ノバクトM注射用1000 1,000単位 (溶解液付)
640408033	ノバクトM 250単位 (溶解液付)
640408034	ノバクトM 500単位 (溶解液付)
622408201	ノバクトM静注用500単位 (溶解液付)
622408301	ノバクトM静注用1000単位 1,000単位 (溶解液付)
622408401	ノバクトM静注用2000単位 2,000単位 (溶解液付)
620009263	クリスマシンM静注用400単位 (溶解液付)
620009264	クリスマシンM静注用1000単位 1,000単位 (溶解液付)
621971601	ベネフィクス静注用500 500国際単位 (溶解液付)
621971701	ベネフィクス静注用1000 1,000国際単位 (溶解液付)
621971801	ベネフィクス静注用2000 2,000国際単位 (溶解液付)
622273601	ベネフィクス静注用3000 3,000国際単位 (溶解液付)
622473001	リクスビス静注用500 500国際単位 (溶解液付)
622473101	リクスビス静注用1000 1,000国際単位 (溶解液付)
622473201	リクスビス静注用2000 2,000国際単位 (溶解液付)
622473301	リクスビス静注用3000 3,000国際単位 (溶解液付)
622364101	オルプロリクス静注用500 500国際単位 (溶解液付)
622364201	オルプロリクス静注用1000 1,000国際単位 (溶解液付)
622364301	オルプロリクス静注用2000 2,000国際単位 (溶解液付)
622364401	オルプロリクス静注用3000 3,000国際単位 (溶解液付)
622426501	オルプロリクス静注用250 250国際単位 (溶解液付)
622608701	オルプロリクス静注用4000 4,000国際単位 (溶解液付)
629900101	イデルビオン静注用3500 3,500国際単位 (溶解液付)
622526101	イデルビオン静注用250 250国際単位 (溶解液付)
622526201	イデルビオン静注用500 500国際単位 (溶解液付)
622526301	イデルビオン静注用1000 1,000国際単位 (溶解液付)
622526401	イデルビオン静注用2000 2,000国際単位 (溶解液付)
622647001	レフィキシア静注用500 500国際単位 (溶解液付)
622647101	レフィキシア静注用1000 1,000国際単位 (溶解液付)
622647201	レフィキシア静注用2000 2,000国際単位 (溶解液付)
620007463	ファイバ注射用500 500単位10mL (溶解液付)
620007464	ファイバ注射用1000 1,000単位20mL (溶解液付)
621384801	ファイバ静注用500 500単位10mL (溶解液付)
621384901	ファイバ静注用1000 1,000単位20mL (溶解液付)
621929201	ノボセブンHI静注用1mg 1mL (溶解液付)
621929301	ノボセブンHI静注用2mg 2mL (溶解液付)
621929401	ノボセブンHI静注用5mg 5mL (溶解液付)
640443008	注射用ノボセブン1.2mg 2.2mL (溶解液付)

640443009	注射用ノボセブン4.8mg 8.5mL (溶解液付)
622366301	ノボセブンHI 静注用1mg シリンジ 1mL (溶解液付)
622366401	ノボセブンHI 静注用2mg シリンジ 2mL (溶解液付)
622366501	ノボセブンHI 静注用5mg シリンジ 5mL (溶解液付)
622366601	ノボセブンHI 静注用8mg シリンジ 8mL (溶解液付)
622367201	バイクロット配合注 第7a因子1.5mg 第X因子15mg 溶解液付
622608201	ヘムライブラ皮下注30mg 1mL
622608301	ヘムライブラ皮下注60mg 0.4mL
622608401	ヘムライブラ皮下注90mg 0.6mL
622608501	ヘムライブラ皮下注105mg 0.7mL
622608601	ヘムライブラ皮下注150mg 1mL
622424901	ノボサーティーン静注用2500 2,500国際単位 (溶解液付)

資料4 大腿骨骨折集計マスタ・病名

傷病名名称	請求コード	ICD10コード	頸部骨折	転子部骨折	転子下骨折
大腿骨頸部横断骨折	8837297	S7200	1		
大腿骨頸部外側貫通骨折	8837298	S7200	1		
大腿骨頸部外側骨折	8837299	S7200	1		
大腿骨頸部基部骨折	8837300	S7200	1		
大腿骨頸部骨折	8208009	S7200	1		
大腿骨頸部内側骨折	8837303	S7200	1		
大腿骨骨頭下骨折	8837305	S7200	1		
大腿骨骨頭内側骨折	8837306	S7200	1		
大腿骨側頸部骨折	8837311	S7200	1		
大腿骨転子部骨折	8837314	S7210		1	
大転子骨折	8837382	S7210		1	
大転子部剥離骨折	8837384	S7210		1	
転子間骨折	8837944	S7210		1	
転子貫通骨折	8837945	S7210		1	
転子下骨折	8837943	S7220			1

資料5 大腿骨骨折集計マスタ・術式

区分番号	診療行為名称	点数	施行日	請求コード
K046-00	骨折観血の手術（大腿）	18,810点	令和2年4月1日	150019210
K081-00	人工骨頭挿入術（股）	19,500点	令和2年4月1日	150049510
K082-00	人工関節置換術（股）	37,690点	令和2年4月1日	150050410

資料6 血友病リハビリテーション集計マスタ ・ リハビリテーション集計

リハ分類	分類番号	加算	特出し集計	区分番号	診療行為名称	点数	施行日	請求コード
リハ加算	1	1		A300-00	早期離床・リハビリテーション加算(救命救急入院料)	500点	令和4年4月1日	190245810
リハ加算	1	1		A300-00	早期離床・リハビリテーション加算(救命救急入院料)	500点	令和4年4月1日	193013410
リハ加算	1	1		A300-00	早期離床・リハビリテーション加算(救命救急入院料)	500点	令和4年4月1日	193587410
リハ加算	1	1		A300-00	早期離床・リハビリテーション加算(救命救急入院料)	500点	令和4年4月1日	193316510
リハ加算	1	1		A301-00	早期離床・リハビリテーション加算(特定集中治療室管理料)	500点	令和4年4月1日	190207870
リハ加算	1	1		A301-00	早期離床・リハビリテーション加算(特定集中治療室管理料)	500点	令和4年4月1日	193012370
リハ加算	1	1		A301-00	早期離床・リハビリテーション加算(特定集中治療室管理料)	500点	令和4年4月1日	193521770
リハ加算	1	1		A301-00	早期離床・リハビリテーション加算(特定集中治療室管理料)	500点	令和4年4月1日	193315470
リハ加算	1	1		A301-02	早期離床・リハビリテーション加算(ハイケア)	500点	令和4年4月1日	190247710
リハ加算	1	1		A301-02	早期離床・リハビリテーション加算(ハイケア)	500点	令和4年4月1日	193015310
リハ加算	1	1		A301-02	早期離床・リハビリテーション加算(ハイケア)	500点	令和4年4月1日	193589310
リハ加算	1	1		A301-02	早期離床・リハビリテーション加算(ハイケア)	500点	令和4年4月1日	193318410
リハ加算	1	1		A301-03	早期離床・リハビリテーション加算(脳卒中ケア)	500点	令和4年4月1日	190248070
リハ加算	1	1		A301-03	早期離床・リハビリテーション加算(脳卒中ケア)	500点	令和4年4月1日	193015670
リハ加算	1	1		A301-03	早期離床・リハビリテーション加算(脳卒中ケア)	500点	令和4年4月1日	193589670
リハ加算	1	1		A301-03	早期離床・リハビリテーション加算(脳卒中ケア)	500点	令和4年4月1日	193318770
リハ加算	1	1		A301-04	早期離床・リハビリテーション加算(小児特定集中治療室管理料)	500点	令和4年4月1日	190248510
リハ加算	1	1		A301-04	早期離床・リハビリテーション加算(小児特定集中治療室管理料)	500点	令和4年4月1日	193015910
リハ加算	1	1		A301-04	早期離床・リハビリテーション加算(小児特定集中治療室管理料)	500点	令和4年4月1日	193589910
リハ加算	1	1		A301-04	早期離床・リハビリテーション加算(小児特定集中治療室管理料)	500点	令和4年4月1日	193319010
回復期リハ	2		1	A308-00	回復期リハビリテーション病棟入院料1	2,129点	令和4年4月1日	190207910
回復期リハ	2		1	A308-00	回復期リハビリテーション病棟入院料1(生活療養)	2,115点	令和4年4月1日	190208010
回復期リハ	2		1	A308-00	回復期リハビリテーション病棟入院料2	2,066点	令和4年4月1日	190208110
回復期リハ	2		1	A308-00	回復期リハビリテーション病棟入院料2(生活療養)	2,051点	令和4年4月1日	190208210
回復期リハ	2		1	A308-00	回復期リハビリテーション病棟入院料3	1,899点	令和4年4月1日	190208310
回復期リハ	2		1	A308-00		30,1,884点	令和4年4月1日	190208410
回復期リハ	2		1	A308-00	回復期リハビリテーション病棟入院料4	1,841点	令和4年4月1日	190208510
回復期リハ	2		1	A308-00	回復期リハビリテーション病棟入院料4(生活療養)	1,827点	令和4年4月1日	190208610
回復期リハ	2		1	A308-00	回復期リハビリテーション病棟入院料5(経過措置)	1,736点	令和4年4月1日	190208710
回復期リハ	2		1	A308-00	回復期リハビリテーション病棟入院料5(生活療養)(経過措置)	1,721点	令和4年4月1日	190208810
回復期リハ	2		1	A308-00	回復期リハビリテーション病棟入院料5	1,678点	令和4年4月1日	190249510
回復期リハ	2		1	A308-00	回復期リハビリテーション病棟入院料5(生活療養)	1,664点	令和4年4月1日	190249610
回復期リハ	2		1	A308-00	回復期リハビリテーション病棟入院料6(経過措置)	1,678点	令和4年4月1日	190208910
回復期リハ	2		1	A308-00	回復期リハビリテーション病棟入院料6(生活療養)(経過措置)	1,664点	令和4年4月1日	190209010
その他リハ1	3	1		A308-00	休日リハビリテーション提供体制加算(回復期リハ入院料3~5)	60点	令和4年4月1日	190140870
その他リハ1	3	1		A308-00	体制強化加算1(回復期リハビリテーション病棟入院料1又は2)	200点	令和4年4月1日	190194870
その他リハ1	3	1		A308-00	体制強化加算2(回復期リハビリテーション病棟入院料1又は2)	120点	令和4年4月1日	190194970
特定機能病院リハ	4			A319-00	特定機能病院リハビリテーション病棟入院料(生活療養)	2,115点	令和4年10月1日	190265210
特定機能病院リハ	4			A319-00	特定機能病院リハビリテーション病棟入院料	2,129点	令和4年10月1日	190265310
外来リハ	5			B001-02	外来リハビリテーション診療料1	73点	令和4年4月1日	113013910
外来リハ	5			B001-02	外来リハビリテーション診療料2	110点	令和4年4月1日	113014010
介護リハ移行	6			B005-01	介護保険リハビリテーション移行支援料	500点	令和4年4月1日	113016010
退院時リハ	7			B006-03	退院時リハビリテーション指導料	300点	令和4年4月1日	190056910
訪問リハ	8			C006-00	在宅患者訪問リハビリテーション指導管理料(同一建物居住者以外)	300点	令和4年4月1日	114006410
訪問リハ	8			C006-00	在宅患者訪問リハビリテーション指導管理料(同一建物居住者)	255点	令和4年4月1日	114015010
心大血管リハ	9		2	H000-00	心大血管疾患リハビリテーション科(1)	205点	令和4年4月1日	180027410
心大血管リハ	9		2	H000-00	心大血管疾患リハビリテーション科(2)	125点	令和4年4月1日	180027510
早期リハ加算	10	1		H000-00	早期リハビリテーション加算	30点	令和4年4月1日	180030770
リハ初期加算	11	1		H000-00	初期加算(リハビリテーション科)	45点	令和4年4月1日	180033870

分担3 資料6

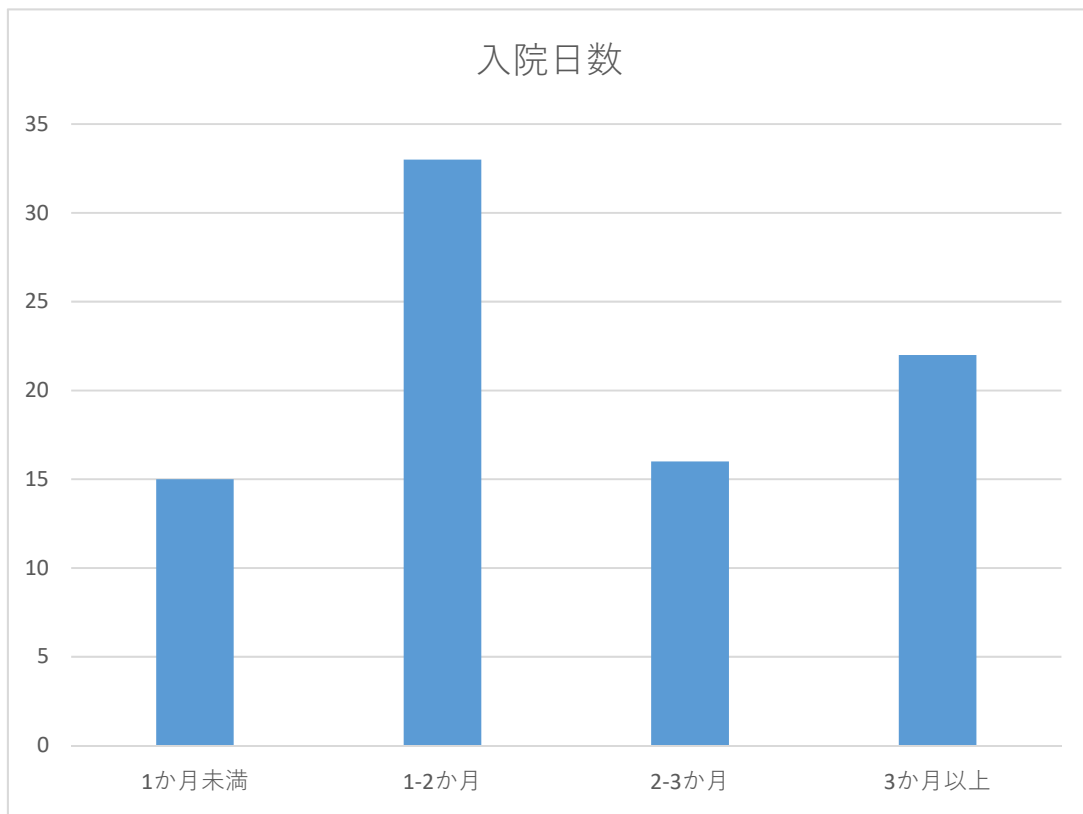
リハデータ提出加算	12	1		H000-00	リハビリテーションデータ提出加算	50点	令和4年4月1日	180066370
脳血管リハ	13		3	H001-00	脳血管疾患等リハビリテーション料(1)	245点	令和4年4月1日	180027610
脳血管リハ	13		3	H001-00	脳血管疾患等リハビリテーション料(2)	200点	令和4年4月1日	180027710
脳血管リハ	13		3	H001-00	脳血管疾患等リハビリテーション料(3)	100点	令和4年4月1日	180030810
脳血管リハ	13		3	H001-00	脳血管疾患等リハビリテーション料(1)(要介護・入院)	147点	令和4年4月1日	180044310
脳血管リハ	13		3	H001-00	脳血管疾患等リハビリテーション料(2)(要介護・入院)	120点	令和4年4月1日	180044410
脳血管リハ	13		3	H001-00	脳血管疾患等リハビリテーション料(3)(要介護・入院)	60点	令和4年4月1日	180044510
脳血管リハ	13		3	H001-00	脳血管疾患等リハビリテーション料(1)(リ減)	221点	令和4年4月1日	180050330
脳血管リハ	13		3	H001-00	脳血管疾患等リハビリテーション料(2)(リ減)	180点	令和4年4月1日	180050430
脳血管リハ	13		3	H001-00	脳血管疾患等リハビリテーション料(3)(リ減)	90点	令和4年4月1日	180050530
脳血管リハ	13		3	H001-00	脳血管疾患等リハビリテーション料(1)(要介護・入院)(リ減)	132点	令和4年4月1日	180050630
脳血管リハ	13		3	H001-00	脳血管疾患等リハビリテーション料(2)(要介護・入院)(リ減)	108点	令和4年4月1日	180050830
脳血管リハ	13		3	H001-00	脳血管疾患等リハビリテーション料(3)(要介護・入院)(リ減)	54点	令和4年4月1日	180051030
廃用症候群リハ	14		4	H001-02	廃用症候群リハビリテーション料(1)	180点	令和4年4月1日	180044610
廃用症候群リハ	14		4	H001-02	廃用症候群リハビリテーション料(2)	146点	令和4年4月1日	180044710
廃用症候群リハ	14		4	H001-02	廃用症候群リハビリテーション料(3)	77点	令和4年4月1日	180044810
廃用症候群リハ	14		4	H001-02	廃用症候群リハビリテーション料(1)(要介護・入院)	108点	令和4年4月1日	180044910
廃用症候群リハ	14		4	H001-02	廃用症候群リハビリテーション料(2)(要介護・入院)	88点	令和4年4月1日	180045110
廃用症候群リハ	14		4	H001-02	廃用症候群リハビリテーション料(3)(要介護・入院)	46点	令和4年4月1日	180045310
廃用症候群リハ	14		4	H001-02	廃用症候群リハビリテーション料(1)(リ減)	162点	令和4年4月1日	180051530
廃用症候群リハ	14		4	H001-02	廃用症候群リハビリテーション料(2)(リ減)	131点	令和4年4月1日	180051630
廃用症候群リハ	14		4	H001-02	廃用症候群リハビリテーション料(3)(リ減)	69点	令和4年4月1日	180051730
廃用症候群リハ	14		4	H001-02	廃用症候群リハビリテーション料(1)(要介護・入院)(リ減)	97点	令和4年4月1日	180051830
廃用症候群リハ	14		4	H001-02	廃用症候群リハビリテーション料(2)(要介護・入院)(リ減)	79点	令和4年4月1日	180052030
廃用症候群リハ	14		4	H001-02	廃用症候群リハビリテーション料(3)(要介護・入院)(リ減)	41点	令和4年4月1日	180052230
運動器リハ	15		5	H002-00	運動器リハビリテーション料(1)	185点	令和4年4月1日	180032710
運動器リハ	15		5	H002-00	運動器リハビリテーション料(2)	170点	令和4年4月1日	180027810
運動器リハ	15		5	H002-00	運動器リハビリテーション料(3)	85点	令和4年4月1日	180027910
運動器リハ	15		5	H002-00	運動器リハビリテーション料(1)(要介護・入院)	111点	令和4年4月1日	180045810
運動器リハ	15		5	H002-00	運動器リハビリテーション料(2)(要介護・入院)	102点	令和4年4月1日	180045910
運動器リハ	15		5	H002-00	運動器リハビリテーション料(3)(要介護・入院)	51点	令和4年4月1日	180046010
運動器リハ	15		5	H002-00	運動器リハビリテーション料(1)(リ減)	167点	令和4年4月1日	180052730
運動器リハ	15		5	H002-00	運動器リハビリテーション料(2)(リ減)	153点	令和4年4月1日	180052830
運動器リハ	15		5	H002-00	運動器リハビリテーション料(3)(リ減)	77点	令和4年4月1日	180052930
運動器リハ	15		5	H002-00	運動器リハビリテーション料(1)(要介護・入院)(リ減)	100点	令和4年4月1日	180053030
運動器リハ	15		5	H002-00	運動器リハビリテーション料(2)(要介護・入院)(リ減)	92点	令和4年4月1日	180053230
運動器リハ	15		5	H002-00	運動器リハビリテーション料(3)(要介護・入院)(リ減)	46点	令和4年4月1日	180053430
呼吸器リハ	16		6	H003-00	呼吸器リハビリテーション料(1)	175点	令和4年4月1日	180028010
呼吸器リハ	16		6	H003-00	呼吸器リハビリテーション料(2)	85点	令和4年4月1日	180028110
リハ総合計画	17			H003-02	リハビリテーション総合計画評価料1	300点	令和4年4月1日	180024710
リハ総合計画	17			H003-02	リハビリテーション総合計画評価料2	240点	令和4年4月1日	180053910
リハ計画提供料	18			H003-03	リハビリテーション計画提供料1	275点	令和4年4月1日	180054010
リハ計画提供料	18			H003-03	リハビリテーション計画提供料2	100点	令和4年4月1日	180042910
難病リハ	19			H006-00	難病患者リハビリテーション料	640点	令和4年4月1日	180017910
短期集中リハ加算	20	1		H006-00	短期集中リハビリテーション実施加算(退院日から1月以内)	280点	令和4年4月1日	180032970
短期集中リハ加算	20	1		H006-00	短期集中リハビリテーション実施加算(退院日から1月超3月以内)	140点	令和4年4月1日	180033070
障害者リハ	21		7	H007-00	障害児(者)リハビリテーション料(6歳未満)	225点	令和4年4月1日	180028210
障害者リハ	21		7	H007-00	障害児(者)リハビリテーション料(6歳以上18歳未満)	195点	令和4年4月1日	180028310
障害者リハ	21		7	H007-00	障害児(者)リハビリテーション料(18歳以上)	155点	令和4年4月1日	180028410
がんリハ	22		8	H007-02	がん患者リハビリテーション料	205点	令和4年4月1日	180033110
認知症リハ	23			H007-03	認知症患者リハビリテーション料	240点	令和4年4月1日	180043110

資料6 血友病リハビリテーション集計マスタ・リハビリテーション集計
廃止コード一覧（リハビリテーション名称のあるもの）

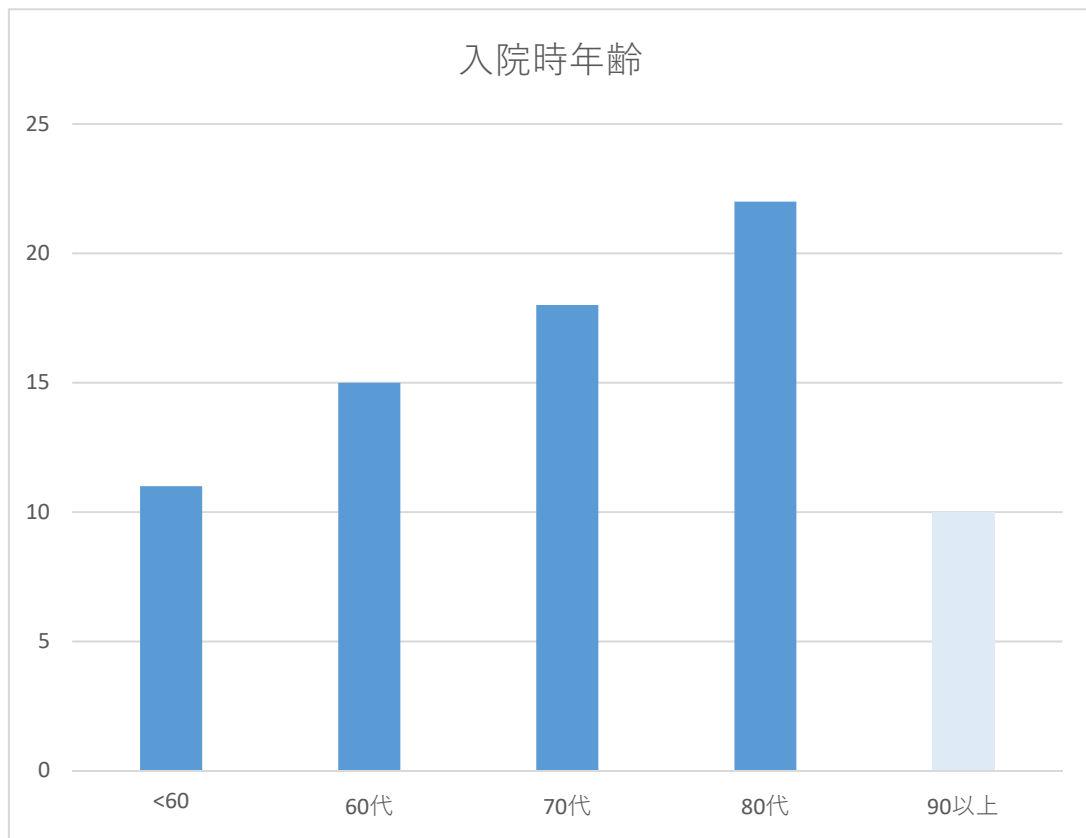
分類番号						
2	20180331	9	S	190140970	32	リハビリテーション充実加算（回復期リハビリテーション病棟入院料）
2	20180331	9	S	190141610	18	回復期リハビリテーション病棟入院料2
2	20180331	9	S	190141710	24	回復期リハビリテーション病棟入院料2（生活療養）
2	20180331	9	S	190141810	18	回復期リハビリテーション病棟入院料3
2	20180331	9	S	190141910	24	回復期リハビリテーション病棟入院料3（生活療養）
2	20180331	9	S	190150110	18	回復期リハビリテーション病棟入院料1
2	20180331	9	S	190150210	24	回復期リハビリテーション病棟入院料1（生活療養）
2	20140331	9	S	190719510	26	回復期リハビリテーション病棟入院料1（栄養経過措置）
2	20140331	9	S	190719610	32	回復期リハビリテーション病棟入院料1（生活療養）（栄養経過措置）
2	20140331	9	S	190719710	26	回復期リハビリテーション病棟入院料2（栄養経過措置）
2	20140331	9	S	A301-02	32	回復期リハビリテーション病棟入院料2（生活療養）（栄養経過措置）
2	20140331	9	S	190719910	26	回復期リハビリテーション病棟入院料3（栄養経過措置）
2	20140331	9	S	190720010	32	回復期リハビリテーション病棟入院料3（生活療養）（栄養経過措置）
3	20140930	9	S	190141070	28	リハビリテーション提供体制加算（亜急性期入院医療管理料）
3	20140930	9	S	190152870	32	リハビリテーション提供体制加算（特定一般病棟入院料）（経過措置）
3	20160331	9	S	190175270	24	体制強化加算（回復期リハビリテーション入院料1）
13	20160331	9	S	180032410	26	脳血管疾患等リハビリテーション料（1）（廃用症候群）
13	20160331	9	S	180032510	26	脳血管疾患等リハビリテーション料（2）（廃用症候群）
13	20160331	9	S	180032610	26	脳血管疾患等リハビリテーション料（3）（廃用症候群）
13	20200331	9	S	180033910	28	脳血管疾患等リハビリテーション料（1）（要介護・入院外）
13	20160331	9	S	180034010	30	脳血管疾患等リハビリテーション料（1）（要介護・廃用症候群）
13	20200331	9	S	180034110	28	脳血管疾患等リハビリテーション料（2）（要介護・入院外）
13	20160331	9	S	180034210	30	脳血管疾患等リハビリテーション料（2）（要介護・廃用症候群）
13	20200331	9	S	180034310	28	脳血管疾患等リハビリテーション料（3）（要介護・入院外）
13	20160331	9	S	180034410	30	脳血管疾患等リハビリテーション料（3）（要介護・廃用症候群）
13	20200331	9	S	180043430	29	脳血管疾患等リハビリテーション料（1）（要介護）基準不適合
13	20160331	9	S	180043530	30	脳血管疾患等リハビリテーション料1（要介・廃用症）基準不適合
13	20200331	9	S	180043630	29	脳血管疾患等リハビリテーション料（2）（要介護）基準不適合
13	20160331	9	S	180043730	30	脳血管疾患等リハビリテーション料2（要介・廃用症）基準不適合
13	20200331	9	S	180043830	29	脳血管疾患等リハビリテーション料（3）（要介護）基準不適合
13	20160331	9	S	180043930	30	脳血管疾患等リハビリテーション料3（要介・廃用症）基準不適合
13	20200331	9	1	180050730	32	脳血管疾患等リハビリテーション料（1）（要介護・入院外）（リ減）

13	20200331	9	S	180050930	32	脳血管疾患等リハビリテーション料（2）（要介護・入院外）（リ減）
13	20200331	9	S	180051130	32	脳血管疾患等リハビリテーション料（3）（要介護・入院外）（リ減）
13	20200331	9	S	180051230	32	脳血管疾患等リハビリテーション料（1）（要介護）基準不適合・リ減
13	20200331	9	S	A308-00	32	脳血管疾患等リハビリテーション料（2）（要介護）基準不適合・リ減
13	20200331	9	S	180051430	32	脳血管疾患等リハビリテーション料（3）（要介護）基準不適合・リ減
14	20200331	9	S	180045010	27	廃用症候群リハビリテーション料（1）（要介護・入院外）
14	20200331	9	S	180045210	27	廃用症候群リハビリテーション料（2）（要介護・入院外）
14	20200331	9	S	180045410	27	廃用症候群リハビリテーション料（3）（要介護・入院外）
14	20200331	9	S	180045530	28	廃用症候群リハビリテーション料（1）（要介護）基準不適合
14	20200331	9	S	180045630	28	廃用症候群リハビリテーション料（2）（要介護）基準不適合
14	20200331	9	S	180045730	28	廃用症候群リハビリテーション料（3）（要介護）基準不適合
14	20200331	9	S	180051930	31	廃用症候群リハビリテーション料（1）（要介護・入院外）（リ減）
14	20200331	9	S	180052130	31	廃用症候群リハビリテーション料（2）（要介護・入院外）（リ減）
14	20200331	9	S	180052330	31	廃用症候群リハビリテーション料（3）（要介護・入院外）（リ減）
14	20200331	9	S	180052430	31	廃用症候群リハビリテーション料（1）（要介護）基準不適合・リ減
14	20200331	9	S	180052530	31	廃用症候群リハビリテーション料（2）（要介護）基準不適合・リ減
14	20200331	9	S	180052630	31	廃用症候群リハビリテーション料（3）（要介護）基準不適合・リ減
15	20200331	9	S	180034510	25	運動器リハビリテーション料（1）（要介護・入院外）
15	20200331	9	S	180034610	25	運動器リハビリテーション料（2）（要介護・入院外）
15	20200331	9	S	180034710	25	運動器リハビリテーション料（3）（要介護・入院外）
15	20200331	9	S	180044030	26	運動器リハビリテーション料（1）（要介護）基準不適合
15	20200331	9	S	180044130	26	運動器リハビリテーション料（2）（要介護）基準不適合
15	20200331	9	S	180044230	26	運動器リハビリテーション料（3）（要介護）基準不適合
15	20200331	9	S	180053130	29	運動器リハビリテーション料（1）（要介護・入院外）（リ減）
15	20200331	9	S	180053330	29	運動器リハビリテーション料（2）（要介護・入院外）（リ減）
15	20200331	9	S	180053530	29	運動器リハビリテーション料（3）（要介護・入院外）（リ減）
15	20200331	9	S	180053630	29	運動器リハビリテーション料（1）（要介護）基準不適合・リ減
15	20200331	9	S	180053730	29	運動器リハビリテーション料（2）（要介護）基準不適合・リ減
15	20200331	9	S	180053830	29	運動器リハビリテーション料（3）（要介護）基準不適合・リ減
24	20140930	9	S	190152710	28	特定一般病棟入院料（亜急性期・リハビリ算定）（経過措置）
24	20140331	9	S	190723210	32	特定一般病棟入院料（亜急性期・リハビリ算定）（経措）（栄養経措）

資料7 入院日数



資料8 入院時年齢



資料9 年度別リハビリテーション分類別血友病患者数

(人)

年度	1	2	3	4	5	6	7	8	9	10	11	12	13	14	15	16	17	18	19	20	21	22	23	24
	リハ加算	回復リハ	その他リハ1	特定機能病院リハ	外来リハ	介護リハ移行	退院リハ	訪問リハ	心大血管リハ	早期リハ加算	リハ初期加算	リハデータ提出加算	脳血管リハ	廃用候群リハ	運動器リハ	呼吸器リハ	リハ総合計画	リハ計画提供料	難病リハ	短期集中リハ加算	障害者リハ	がんリハ	認知症リハ	亜急性期リハ
2013	0	33	30	0	26	0	153	1~9	25	363	294	0	242	0	505	23	388	0	0	0	29	1~9	0	0
2014	0	40	29	0	30	0	200	1~9	33	425	345	0	282	0	567	39	478	1~9	0	0	28	12程度	0	0
2015	0	39	29	0	28	0	225	1~9	49	437	354	0	275	0	590	39	497	0	0	0	29	17	0	0
2016	0	37	29	0	30	0	220	1~9	61	466	381	0	180	138	654	40	542	0	0	0	23	22	0	0
2017	0	40	33	0	31	0	234	1~9	59	477	403	0	195	165	691	39	601	0	0	0	23	30	0	0
2018	23	35	28	0	20	0	226	1~9	58	438	363	0	171	148	703	37	631	1~9	0	0	24	31	1~9	0
2019	29	36	28	0	38	0	249	1~9	58	473	396	0	164	182	685	47	640	1~9	0	0	24	19	1~9	0
2020	30	34	26	0	18	0	275	1~9	49	428	365	0	171	182	617	45	596	1~9	0	0	26	33	0	0
2013-2020	80	233	186	0	158	0	1,343	1~9	279	2,316	1,990	0	942	618	2,560	248	2,511	1~9	0	0	75	141	1~9	0

資料10 性年齢階級別リハビリテーション分類別血友病患者数

(人)

性別 1:男性 2:女性	年齢階級	1	2	3	4	5	6	7	8	9	10	11	12	13	14	15	16	17	18	19	20	21	22	23	24	
		リハ加算	回復リハ	その他リハ	特定機能病院リハ	外来リハ	介護リハ移行	退院リハ	訪問リハ	心大血管リハ	早期リハ加算	リハ初期加算	リハデータ提出加算	脳血管リハ	廃用症候群リハ	運動器リハ	呼吸器リハ	リハ総合計画	リハ計画提供料	難病リハ	短期集中リハ加算	障害者リハ	がんリハ	認知症リハ	重症性リハ	
1	0歳～4歳	1～9	0	0	0	1～9	0	21	0	1～9	33	24	0	74	1～9	22	1～9	45	0	0	0	34	0	0	0	
1	5歳～9歳	1～9	0	0	0	1～9	0	17	0	0	34	30	0	72	1～9	89	1～9	74	0	0	0	37	0	0	0	
1	10歳～14歳	1～9	0	0	0	13	0	37	0	1～9	73	63	0	23	1～9	230	1～9	127	0	0	0	11	1～9	0	0	
1	15歳～19歳	1～9	1～9	1～9	0	13	0	54	1～9	1～9	95	81	0	25	1～9	226	1～9	135	0	0	0	1～9	0	0	0	
1	20歳～24歳	0	1～9	1～9	0	1～9	0	41	1～9	1～9	69	56	0	17	1～9	153	1～9	94	0	0	0	1～9	0	0	0	
1	25歳～29歳	0	0	0	0	1～9	0	21	0	1～9	49	34	0	11	1～9	137	1～9	72	0	0	0	1～9	0	0	0	
1	30歳～34歳	0	1～9	1～9	0	1～9	0	37	0	0	54	46	0	16	1～9	134	0	81	0	0	0	1～9	0	0	0	
1	35歳～39歳	1～9	1～9	1～9	0	1～9	0	50	0	1～9	76	56	0	24	1～9	186	0	104	0	0	0	0	1～9	0	0	
1	40歳～44歳	1～9	12	10	0	13	0	75	1～9	1～9	122	98	0	44	13	231	1～9	159	0	0	0	1～9	1～9	0	0	
1	45歳～49歳	1～9	1～9	1～9	0	10	0	68	1～9	1～9	128	101	0	46	17	202	1～9	154	0	0	0	1～9	1～9	0	0	
1	50歳～54歳	1～9	14	11	0	16	0	69	0	1～9	128	110	0	49	15	189	1～9	149	1～9	0	0	1～9	1～9	0	0	
1	55歳～59歳	1～9	1～9	1～9	0	10	0	64	1～9	1～9	112	93	0	32	12	146	1～9	120	0	0	0	1～9	1～9	0	0	
1	60歳～64歳	1～9	11	11	0	1～9	0	87	1～9	0	19	144	118	0	58	25	140	11	151	0	0	0	0	1～9	0	0
1	65歳～69歳	1～9	16	12	0	1～9	0	125	0	28	202	170	0	98	53	158	27	199	1～9	0	0	0	0	20	0	0
1	70歳～74歳	11	29	23	0	1～9	0	122	1～9	0	36	216	183	0	99	63	140	32	212	0	0	0	0	24	1～9	0
1	75歳～79歳	1～9	23	18	0	1～9	0	122	0	28	214	183	0	93	77	147	36	218	1～9	0	0	0	0	18	0	0
1	80歳～84歳	1～9	24	21	0	1～9	0	92	0	28	186	158	0	76	73	101	30	192	0	0	0	0	0	17	0	0
1	85歳～89歳	1～9	12	10	0	0	0	57	0	22	130	110	0	40	65	65	23	115	0	0	0	0	0	1～9	0	0
1	90歳～94歳	0	1～9	1～9	0	1～9	0	1～9	0	1～9	22	19	0	1～9	15	1～9	1～9	18	0	0	0	0	0	1～9	0	0
1	95歳～99歳	0	0	0	0	0	0	0	0	0	1～9	0	0	0	1～9	0	0	1～9	0	0	0	0	0	0	0	0
2	0歳～4歳	0	0	0	0	0	0	0	0	0	0	0	0	1～9	0	1～9	0	0	0	0	0	0	1～9	0	0	0
2	5歳～9歳	0	0	0	0	0	0	0	0	0	0	0	0	1～9	0	1～9	0	1～9	0	0	0	0	0	0	0	0
2	10歳～14歳	0	0	0	0	0	0	1～9	0	0	1～9	1～9	0	1～9	1～9	1～9	0	1～9	0	0	0	0	0	0	0	0
2	15歳～19歳	0	0	0	0	0	0	1～9	0	1～9	1～9	1～9	0	1～9	1～9	1～9	0	1～9	0	0	0	0	1～9	0	0	0
2	20歳～24歳	0	0	0	0	1～9	0	1～9	0	1～9	1～9	1～9	0	1～9	0	1～9	0	1～9	0	0	0	0	1～9	1～9	0	0
2	25歳～29歳	1～9	0	0	0	0	0	1～9	0	1～9	1～9	1～9	0	1～9	0	1～9	0	1～9	0	0	0	0	0	0	0	0
2	30歳～34歳	1～9	1～9	0	0	0	0	1～9	0	0	1～9	1～9	0	1～9	0	10	1～9	11	0	0	0	0	0	0	0	0
2	35歳～39歳	1～9	1～9	1～9	0	1～9	0	1～9	0	0	1～9	1～9	0	1～9	1～9	18	0	17	0	0	0	0	0	1～9	0	0
2	40歳～44歳	0	1～9	1～9	0	1～9	0	12	0	1～9	13	12	0	1～9	1～9	21	0	15	0	0	0	0	1～9	0	0	0
2	45歳～49歳	0	0	0	0	1～9	0	11	0	1～9	16	15	0	1～9	1～9	17	1～9	18	1～9	0	0	0	0	0	0	0
2	50歳～54歳	1～9	1～9	1～9	0	1～9	0	1～9	0	1～9	22	16	0	1～9	1～9	29	0	26	0	0	0	0	0	0	0	0
2	55歳～59歳	1～9	1～9	0	0	1～9	0	20	0	1～9	23	23	0	1～9	1～9	27	0	33	0	0	0	0	0	1～9	0	0
2	60歳～64歳	1～9	1～9	1～9	0	1～9	0	27	0	1～9	38	34	0	1～9	1～9	40	1～9	39	0	0	0	0	0	1～9	0	0
2	65歳～69歳	1～9	1～9	1～9	0	1～9	0	39	0	1～9	78	69	0	28	21	73	1～9	83	0	0	0	0	0	1～9	0	0
2	70歳～74歳	1～9	12	1～9	0	1～9	0	48	0	15	79	70	0	23	20	67	11	78	0	0	0	0	0	1～9	0	0
2	75歳～79歳	1～9	16	16	0	1～9	0	51	0	27	102	88	0	34	31	73	1～9	98	1～9	0	0	0	0	1～9	0	0
2	80歳～84歳	1～9	21	16	0	1～9	0	51	0	22	117	110	0	43	42	84	12	110	0	0	0	0	0	1～9	0	0
2	85歳～89歳	1～9	11	1～9	0	1～9	0	29	0	1～9	84	71	0	35	35	52	12	77	1～9	0	0	0	0	1～9	0	0
2	90歳～94歳	0	1～9	1～9	0	0	0	19	0	1～9	35	33	0	1～9	17	23	1～9	33	0	0	0	0	0	0	0	0
2	95歳～99歳	0	0	0	0	0	0	1～9	0	1～9	1～9	1～9	0	0	1～9	1～9	0	1～9	0	0	0	0	0	0	0	0