

令和4年度厚生労働行政推進調査事業費補助金  
(政策科学総合研究事業(政策科学推進研究事業))  
「公的年金制度の所得保障機能・所得再分配機能に関する検討に資する研究 (21AA2008)」

国民年金保険料の納付状況に関する「匿名年金情報」の集計<sup>1</sup>

研究分担者 大津唯(埼玉大学大学院人文社会科学研究所准教授)

## 1. はじめに

公的年金制度は、「予測することができない将来のリスクに対して、社会全体であらかじめ備える」〔厚生労働省(2022: 282)〕重要な社会保障制度の一つであり、このうち20～59歳の全ての人々が加入する国民年金は、国民皆年金である日本の公的年金制度の根幹を成している。ところが、2000年前後から国民年金保険料の納付率が低迷し、年金制度への不信もあいまって、保険料の未納対策が年金制度における最重要課題の一つとなっている。

しかし、後述のように、国民年金保険料を納付するのは第1号被保険者のみであり、かつ納付率という指標は猶予・免除の適用を受けた期間を除いた保険料が納付されるべき月数のうち実際に納付された月数の割合であり、保険料を納付している人の割合を示している訳ではない。一方で、厚生労働省は年度末時点の「未納者」の人数を毎年発表しているが、ここでいう「未納者」は、過去2年間の保険料が全て未納であった人に限定されている。そのため、一部の期間については保険料を納付したという人や、年度末時点で保険料の免除・猶予の適用を受けている人は「未納者」に含まれていない。

そこで本研究では、年金局から提供を受けた「匿名年金情報」を独自に集計することにより、2020年末における国民年金第1号被保険者の過去2年間の保険料納付状況、とりわけ保険料未納の実態について詳細な把握を試みた。

本稿の構成は次のとおりである。まず次節において、国民年金保険料の納付に関わる制度を概観した上で、納付率および未納者数に関する既存統計を確認する。続く第3節では、本研究で用いるデータの詳細を説明し、第4節では集計結果の確認を行う。第5節は本研究のまとめである。

## 2. 背景

### (1) 国民年金保険料の納付に関する制度概要

日本の公的年金制度は、20～59歳の全ての人々が加入して基礎年金を受け取る国民年金と、被用者のみが加入する厚生年金の二つで構成されている。このうち国民年金は、被保険者が第1号被保険者、第2号被保険者、第3号被保険者の三つに分かれており、厚生年金の被保険者は第2号被保険者、第2号被保険者の被扶養配偶者は第3号被保険者、そして、それ以外の人は全て第1号被保険者となる。第2号被保険者と第3号被保険者の基礎年金の給付にかかる費用は厚生年金が基礎年金拠出金という形で一括して負担する仕

---

<sup>1</sup> 本研究は、令和3年度厚生労働行政推進調査事業補助金(政策科学総合研究事業(政策科学推進研究事業))「公的年金制度の所得保障機能・所得再分配機能に関する検討に資する研究」の一環として実施された。「匿名年金情報」は当該事業の一環として利用が認められた。情報提供にご協力いただいた関係者各位に深く御礼申し上げます。

組みのため、国民年金保険料を納付するのは第1号被保険者のみである。

国民年金の保険料は所得によらず定額であるが、保険料の納付が経済的に困難である場合等に備えて、免除や猶予の仕組みも設けられている。免除制度は、前年の所得が一定以下である場合や、失業等の理由がある場合に利用することができ、全額免除、4分の3免除、半額免除、4分の1免除の4段階がある<sup>2</sup>。2019年4月からは、産前産後期間(出産の前月から4か月間)の国民年金保険料も免除されている。一方、納付猶予制度は50歳未満で所得が一定以下の場合が対象であり、これを利用すると保険料の納付が10年間猶予される。また、学生の場合は学生納付特例制度の対象となり、これを利用すると保険料の納付が同じく10年間猶予される<sup>3</sup>。

ところが、国民年金保険料は、給与・賞与から天引きされる厚生年金保険料と異なり自ら納付することになるため、期限までに保険料が納付されず未納状態となる可能性がある。納付期限が過ぎた後も2年以内であれば遅れて納付することができるが、それを過ぎるとその期間の未納が確定する。国民年金保険料が未納のままになると、その期間に比例して老齢基礎年金の受給額が減ってしまう。さらに、未納期間が長期化して受給資格期間の条件を満たさなくなると、老齢年金を全く受け取れない無年金の状態になってしまう。障害年金や遺族年金を受給することができなくなる場合もある。

## (2) 国民年金保険料の納付率

こうした国民年金保険料の未納の深刻さを端的に表す指標として最もよく用いられているのは、国民年金保険料の納付率である。直近2022年度の納付率(現年度分)は76.1%であり、過去最低であった2011年度の58.6%に比べれば10%ポイント以上上昇しているものの、歴史的には依然として低い水準にある(図1)。そのため、国は納付率の目標値を設定し、その達成に向けて財産差押えなどの滞納処分の強化や、保険料免除・猶予制度の周知徹底といった収納対策の強化を図っている。

しかし、ここで注意が必要なのは、国民年金保険料の納付率は、保険料を納付している人の割合を示す指標では全くないということである。納付率は、保険料が納付されるべき月数(法定免除月数、申請全額免除月数、学生納付特例月数、納付猶予月数および産前産後免除月数を除く)のうち、実際に納付された月数の割合である。したがって、例えば納付率が80%であるときに、これを国民年金第1号被保険者の5人に1人が保険料未納であると解釈するのは誤りであるし、ましてや国民年金保険料を納付するのが第1号被保険者のみであることを無視して国民の5人に1人が保険料未納であるとみなすような主張は論外である。

また、納付率という指標はしばしば年金制度への信頼のバロメーターであるとみなされがちであるが、これも納付率に影響を与えるほかの要因を無視した偏った評価である。まず、納付率の分母である納付対象月数には保険料を免除または猶予された月数は含まれていないため、納付率の動向は保険料の免除・猶予に関する

<sup>2</sup> 障害年金や生活保護の受給者なども保険料の全額免除の対象となる(法定免除制度)。また、保険料の免除は老齢基礎年金の減額につながるため、10年以内であれば免除された分の保険料を後から納付(追納)することができる。ただし、産前産後期間については、保険料が免除されても老齢基礎年金が減額されることはない。

<sup>3</sup> 以降本稿では、「納付猶予」というときは50歳未満を対象とする保険料納付制度を、単に「猶予」というときは納付猶予制度と学生納付特例制度の両方を指すものとする。

る制度変更や適用状況に左右される<sup>4</sup>。加えて、保険料未納の主因は経済的理由にあることから<sup>5</sup>、納付率は景気動向にも左右され得る<sup>6</sup>。

### (3) 国民年金保険料の未納者の数

これに対し、厚生労働省「国民年金の加入・保険料納付状況」（各年度版）では国民年金保険料の「未納者」の数が明示されており、2020年度末時点では115万人であると報告されている。第1号被保険者の総数は約1,450万人であるので、これに占める割合は7.9%である（図2）。ただし、第2号被保険者等（厚生年金被保険者）や第3号被保険者、任意被保険者を含む公的年金制度加入者の総数は6,765万人であるので、これに占める第1号被保険者の割合は21.4%である（図3）。そのため、公的年金制度加入者全体に占める保険料の「未納者」の割合はわずか1.7%となる（図2）。

しかし、ここでいう「未納者」は、過去2年間の保険料が全て未納であった人に限定されている。そのため、過去2年間に保険料未納の期間があったとしても、一部の期間については保険料を納付したという人や、年度末時点では保険料の全額免除や納付猶予、学生納付特例の適用を受けていたという人は「未納者」に含まれていない。

また、厚生労働省が3年ごとに実施している「国民年金被保険者実態調査」では、国民年金保険料の納付状況について詳細な調査を行っているが、過去2年間の保険料が全て未納であった人と一部の期間については保険料を納付したという人は区別されているものの、「国民年金の加入・保険料納付状況」と同様、調査前年度末に保険料の全額免除や納付猶予、学生納付特例の適用を受けていたという人は「未納者」に含まれていない<sup>7</sup>。

そこで本研究では、国民年金第1号被保険者の保険料納付状況、とりわけ未納の状況をより詳細に把握するために、年金局から提供を受けた「匿名年金情報」の独自集計を行った。

## 3. データについて

本研究で用いるデータは、年金局から提供を受けた2020年度末時点の国民年金被保険者（第2号被保険者を除く）に関する「匿名年金情報」である。「匿名年金情報」は、被保険者の性別、年齢、被保険者種別、免

<sup>4</sup> 加入手続の遅滞による未加入者が含まれていないことにも注意が必要である。例えば、1990年代後半の納付率の大幅な低下は、未届者への職権適用を開始したことによって未納が顕在化した影響が大きい。こうした未加入者の存在も、無年金・低年金の一因である。なお、未届者への職権適用開始などにより、100万人以上いた未加入者はその後大きく減少し、2016年の推計では、未加入者の数は8.9万人である（厚生労働省「平成28年公的年金加入状況等調査」）。

<sup>5</sup> 厚生労働省「国民年金被保険者実態調査」（2017年）によれば、過去2年間の保険料が全て未納であった人のうち65.8%は世帯年収が300万円未満である。また、保険料の未納経験がある人のうち、66.4%が「保険料が高く、経済的に支払うのが困難」であることを未納理由としている。

<sup>6</sup> ただし、大津（2021）による分析では、2011～2018年度における国民年金保険料の納付率上昇については、景気回復の影響はほとんどなく、年次効果（寄与率53.0%）と、保険料の全額免除・猶予比率の上昇（寄与率46.3%）によってほとんど説明された。なお、年次効果には様々な要素が含まれ得るので一義的な解釈をすることは困難であるが、財産差押えなどの滞納処分を含む収納対策の強化が大きく関係しているのではないかと推察される。

<sup>7</sup> 「国民年金被保険者実態調査」では、年齢階級（5歳階級）別の集計も行われているが、本研究では各歳の集計を行っている。「国民年金の加入・保険料納付状況」では年齢階級別の集計は公表されていない。この点も、本研究と既存調査の重要な違いとなる。

除期間、過去 11 年間の月ごとの保険料納付状況について 100 分の 1 の確率で抽出されたものである。本研究では、そこから国民年金の第 3 号被保険者と任意加入被保険者を除外し、強制加入の第 1 号被保険者についてのみ、年度ごとに過去 2 年間の納付状況に関する集計を行った(N=142,871)。

また、保険料納付状況の集計結果を過去 2 年間に限定したのは、集計結果を厚生労働省「国民年金の加入・納付状況」と比較しやすいようにするためである<sup>8</sup>。過去 2 年間の保険料納付状況は、各月の保険料納付状況の記録に基づいて下記の①～⑯の 16 通りに分類した。

- ① 未納無し、継続して第 1 号被保険者、免除・猶予期間無し
- ② 未納無し、継続して第 1 号被保険者、免除期間有り
- ③ 未納無し、継続して第 1 号被保険者、免除無し、納付猶予有り
- ④ 未納無し、継続して第 1 号被保険者、免除無し、納付猶予無し、学生納付特例有り
- ⑤ 未納無し、第 1 号被保険者でない期間有り、免除・猶予期間無し
- ⑥ 未納無し、第 1 号被保険者でない期間有り、免除期間有り
- ⑦ 未納無し、第 1 号被保険者でない期間有り、免除無し、納付猶予有り
- ⑧ 未納無し、第 1 号被保険者でない期間有り、免除無し、納付猶予無し、学生納付特例有り
- ⑨ 未納有り、継続して第 1 号被保険者、免除・猶予期間無し、納付期間無し
- ⑩ 未納有り、継続して第 1 号被保険者、免除・猶予期間無し、免除期間有り
- ⑪ 未納有り、継続して第 1 号被保険者、免除・猶予期間有り、一部免除期間の未納無し
- ⑫ 未納有り、継続して第 1 号被保険者、免除・猶予期間有り、一部免除期間の未納有り
- ⑬ 未納有り、第 1 号被保険者でない期間有り、免除・猶予期間無し、納付期間無し
- ⑭ 未納有り、第 1 号被保険者でない期間有り、免除・猶予期間無し、免除期間有り
- ⑮ 未納有り、第 1 号被保険者でない期間有り、免除・猶予期間有り、一部免除期間の未納無し
- ⑯ 未納有り、第 1 号被保険者でない期間有り、免除・猶予期間有り、一部免除期間の未納有り

なお分類に際して、産前産後の免除期間<sup>9</sup>は「免除」に含めず、保険料が納付されたものとして扱うこととした。また、免除または猶予の適用を受けた期間の保険料が追納されている場合は、当初から納付されたものとして扱うこととした。さらに、付加年金を受け取るための付加保険料に関する納付状況は考慮に入れておらず、本体部分の納付状況についてのみ分類をしている。

#### 4. 集計結果

##### (1) 国民年金第 1 号被保険者の過去 2 年間の保険料納付状況

表 1 は、2020 年度末における国民年金第 1 号被保険者の人数を、過去 2 年間の保険料の納付状況別に集計したものである。集計結果は、サンプルの集計値を 100 倍(抽出率の逆数)して母集団の推計値として示している。

<sup>8</sup> ただし、厚生労働省「国民年金の加入・納付状況」では強制加入の第 1 号被保険者と任意被保険者の区別がされていないなどの違いがあるため、本研究における集計結果と完全には一致しない。

<sup>9</sup> 2019 年 4 月より、産前産後期間(出産の前月から 4 か月間)の国民年金保険料は免除されることとなった。通常の免除制度と異なり、この場合は老齢基礎年金の受給額が影響を受けない。

集計結果を見ると、2020年度末の国民年金1号被保険者の総数1428.7万人のうち、過去2年間に保険料の未納がない人は1108.5万人(第1号被保険者総数に占める割合は77.6%)、保険料の未納がある人は320.2万人(同22.4%)であった。保険料の未納がない人のうち、2年間継続して第1号被保険者であったのは807.3万人(同56.5%)であり、残る301.1万人(21.1%)は第1号被保険者でない期間があった。一方、保険料の未納がある人は、2年間継続して第1号被保険者であったのが221.7万人(同15.5%)、第1号被保険者でない期間があった人は98.5万人(同6.9%)であった。

続いて細かい納付状況について確認すると、過去2年間に保険料の未納がなく、かつ継続して第1号被保険者であった人のなかで、免除・猶予の適用を受けた期間がない、すなわち保険料を過去2年分全て納付している人<①>は371.7万人(同26.0%)であった。第1号被保険者でない期間があるが第1号被保険者であった期間の保険料は全て納付しているという人<⑤>は110.9万人(同7.8%)であり、両者を合わせても<①+⑤>482.6万人(同33.8%)に過ぎなかった。

過去2年間に保険料の未納がなく、かつ継続して第1号被保険者であった人のなかで、保険料の免除(全額免除または一部免除)の適用を受けた期間がある人<②>は315.4万人(同22.1%)であった。一方、過去2年間に保険料の未納がなく、かつ第1号被保険者でない期間があった人のなかでは、保険料が免除された期間のある人<⑥>は74.4万人(同5.2%)であった。両者を合わせると<②+⑥>、389.8万人(同27.3%)であった。

また、過去2年間に保険料の未納がなく、かつ継続して第1号被保険者であった人のなかで、保険料が免除された期間はないが納付猶予制度の適用を受けた期間はあるという人<③>は38.4(同2.7%)であった。過去2年間に保険料の未納がなく、かつ第1号被保険者でない期間があった人のなかでは、保険料が免除された期間はないが納付猶予制度の適用を受けた期間はあるという人<⑦>は16.0万人(同1.1%)であり、両者を合計すると54.4万人(同3.8%)であった。

さらに、過去2年間に保険料の未納がなく、かつ継続して第1号被保険者であった人のなかで、保険料が免除された期間も納付猶予の適用も受けた期間もないが学生納付特例の適用を受けた期間はあるという人<④>は81.9万人(同5.7%)であった。過去2年間に保険料の未納がなく、かつ第1号被保険者でない期間があった人のなかでは、保険料が免除された期間も納付猶予の適用も受けた期間もないが学生納付特例の適用を受けた期間があるという人<⑧>は99.9万人(同7.0%)であったので<sup>10</sup>、両者を合わせると181.8万人(同12.7%)であった<sup>11</sup>。過去2年間に保険料の未納はないが、何らかの免除・猶予の適用を受けた期間があるという人<②+③+④+⑥+⑦+⑧>は、実に625.9万人(同43.8%)に上ることになる。

続いて、過去2年間に保険料の未納がある人に着目を見ると、継続して第1号被保険者であり、かつ免除・猶予の適用を受けた期間がないという人のうち、保険料を納付した期間もない、すなわち過去2年分の保険料が全て未納であるという人<⑨>は103.7万人(同7.3%)、保険料を納付している期間が一部あるという人<⑩>は35.5(同2.5%)であった。一方、過去2年間に保険料の未納があり、第1号被保険者でない期間があり、かつ免除・猶予の適用を受けた期間がないという人については、保険料を納付した期間がない、すなわち過去2年間に第1号被保険者であった期間の保険料が全て未納であるという人<⑬>は53.4万人(同3.7%)、保険料を納付している期間が一部あるという人<⑭>は20.1万人(同1.4%)であった。これらを足し合わせると<

<sup>10</sup> ここには過去2年の間に20歳に達して国民年金に加入することになった人が多数含まれていると推察される。

<sup>11</sup> 国民年金第1号被保険者に占める学生の多さがうかがえる。

⑨+⑩+⑬+⑭>、212.7 万人(同 14.9%)であった。

一方、過去 2 年間に保険料の未納があり、かつ免除・猶予の適用を受けた期間があるという人は、第 1 号被保険者でない期間があった人も含めて(⑪+⑫+⑮+⑯)107.5 万人(同 7.5%)いた。このなかには一部免除の適用を受けた期間の未納、すなわち減額された保険料が未納となっている人もおり、その数は 44.4 万人(同 3.1%)であった。また、過去 2 年間に保険料の未納がないが、免除・猶予の適用を受けている期間がある人と合わせると<②+③+④+⑥+⑦+⑧+⑪+⑫+⑮+⑯>、733.4 万人(同 51.3%)であった。

## (2) 年齢別の保険料納付状況

図 4 は、2020 年度末における国民年金第 1 号被保険者の人数を、過去 2 年間の保険料未納の有無に分けて年齢別(各歳)に示したものである<sup>12</sup>。表 1 と同じく、集計結果はサンプルの集計値を 100 倍(抽出率の逆数)した母集団の推計値として示している。

はじめに未納有りの割合に着目すると、割合が高いのは 20 歳代半ばから 30 歳代半ばにかけてで、30%前後である。年齢が上がるにつれて未納有りの割合は低くなる傾向にあり、40 歳前後では未納有りの割合は 25%前後、40 歳代半ば以降はおおむね 20%台前半である。一方、20%歳代前半の未納有りの割合も低く、22 歳は最も低い 10.5%、21 歳も 12.4%である。

しかし、未納有りの割合が高い 20 歳代半ばから 30 歳代半ばにかけては、第 1 号被保険者の人数がそもそも少ないため、未納有りの人数も各歳 6~7 万人台前後であり、40 歳台後半から 50 歳代前半にかけての未納有りの人数が各歳おおむね 8 万人台であるのに比べて少ない。

より特徴的なのは、学生が多いために第 1 号被保険者の人数が際立って多いと考えられる 22 歳以下である。第 1 号被保険者の人数は 20 歳が 99.1 万人、21 歳が 85.8 万人、22 歳が 80.6 万人であり、20~22 歳の合計(265.5 万人)だけで第 1 号被保険者全体(1428.7 万人)の 18.6%を占める。未納有りの人数は 20 歳が 17.4 万人、21 歳が 10.7 万人、22 歳が 8.5 万人であり、20~22 歳の合計(36.5 万人)は全年齢の未納有りの人数(320.2 万人)の 11.4%を占める。22 歳以下の未納者のなかには、学生の身分でありながら学生納付特例制度の申請を行わず、かといって保険料を納付する訳でもない人が相当数含まれているものと思われる。このことは、次々と 20 歳を迎える学生に対して学生納付特例制度の申請をどこまで徹底できるかが、国民年金保険料の納付率や未納者数に大きな影響を及ぼすことを示唆している。

なお、年齢別(各歳)でも表 1 と同じ分類の保険料納付状況の集計も行い、さらに、2020 年度末における国民年金第 1 号被保険者についてだけでなく、2016 年度末、2017 年度末、2018 年度末、2019 年度末の国民年金第 1 号被保険者についてもそれぞれ同様の集計を行った。その結果は本稿末尾に参考表として掲載している。

## 5. おわりに

本研究では、年金局から提供を受けた 2020 年度末時点の国民年金第 1 号被保険者の無作為抽出データ(匿名年金情報)を独自に集計し、過去 2 年間の保険料納付状況、特に保険料未納の実態について詳細な把握を行った。得られた知見は、主に次の 3 点に整理できよう。

<sup>12</sup> なお、各月 1 日生まれの人は 20 歳になる前の月から国民年金の被保険者となる。そのため、2001 年 4 月 1 日生まれの人は 2020 年度末時点で 19 歳ではあるが、既に国民年金の被保険者となっている。ただし、そのような人は 0.2 万人とわずかであったので、集計に際しては 20 歳に含めた。

第1に、過去2年間に保険料が未納であった期間がある人は320.2万人で、第1号被保険者全体の22.4%を占めていた。このうち、過去2年間の保険料が全て未納である人は103.7万人(第1号被保険者全体に占める割合は7.3%)で、ここに第1号被保険者でなかった期間がある人や、一部の期間については保険料を納付していたという人を含めると212.7万人(同14.9%)であった。一方で、過去2年間に保険料の未納期間がありながら免除・猶予を受けた期間もあるという人も107.5万人(同7.5%)いた。このなかには一部免除の適用を受けた期間の未納、すなわち減額された保険料が未納となっている人も44.4万人(同3.1%)含まれている。

第2に、過去2年間に保険料の未納はなく、かつ何らかの免除・猶予の適用を受けた期間があるという人は、625.9万人(同43.8%)であった。これに過去2年間に保険料の未納期間と免除・猶予を受けた期間の両方があるという人を加えると733.4万人で、第1号被保険者に占める割合は51.3%と、半数を超えていた。

第3に、過去2年間に保険料未納がある人の割合を年齢別にみると、20歳代半ばから30歳代半ばが30%前後で、20歳代前半や高齢層に比べて高かった。しかし、これを人数で見ると、20歳代半ばから30歳代半ばにかけての各歳の未納者数はむしろほかの年齢層より低かった。第1号被保険者全体の18.6%を占める20～22歳は、未納者全体の11.4%(36.5万人)を占めていた。

以上の知見を踏まえて、若干の政策的含意について述べたい。まず、過去2年間に何らかの免除・猶予の適用を受けた人が国民年金第1号被保険者の半数以上を占めているということは、それだけ第1号被保険者には低所得者が多く、保険料の負担能力がある人が少ないことを示している。加えて、過去2年間に保険料の未納期間と免除・猶予を受けた期間の両方あるという人が100万人以上いるということは、免除・猶予の適用基準を満たしていながら手続を行っていなかった期間がある人や、基準を満たさないものの保険料を納付する経済的余力がない人が相当数いることが示唆される。前者の存在を踏まえると、保険料の免除・猶予制度の周知徹底も重要であるが、自ら申請しなければ免除・猶予を受けることができない現行制度の限界も認める必要がある。一方、後者については、一部免除の適用を受けた保険料を減額されながら未納となっている人が40万人以上いることも踏まえると、免除・猶予の基準を緩和する必要があるのではないかと考えられる。

次に、20～22歳の各歳の第1号被保険者数と未納者数がほかの年齢層よりも顕著に高いことを考えると、学生納付特例の申請手続を行わず、かといって保険料を納付する訳でもない学生の未納者が相当数いることが推察される。このことは、学生納付特例の対象者が申請手続を遅滞なく行っているかどうか国民年金保険料の納付率に大きな影響を及ぼしていることを示唆している<sup>13</sup>。毎年100万人近くが20歳到達により第1号被保険者となるなかで、彼らに遅滞なく学生納付特例の手続を行わせることは、間違いなく至難の業であり、手続の勧奨や事務手続にかかる負担も大きい。大学等への進学者が少数であった制度の創設期と異なり、20～22歳の大多数が学生である現状においては、この年齢層に保険料の納付義務を課し続けることが妥当かどうか議論されてもよいのではないだろうか。

最後に、本研究の限界を述べて本稿を終えたい。第1に、本研究の集計対象からは、2020年度末時点では国民年金第1号被保険者でないが、過去2年間に国民年金第1号被保険者であった期間があり、かつその期間に保険料の未納がある人が含まれていない。第2に、本研究で使用したデータは第1号被保険者の悉皆データから完全なランダムで抽出したサンプルを集計したものであるため、これに抽出率の逆数を掛けた母集団の推計値は、信頼性がかなり高い。その一方で、未納者の社会経済的な属性の情報が含まれていないため、未納に至った経緯や背景については把握することができないが、これらについては多数の研究蓄積がある

<sup>13</sup> 加えて、かつて国民年金への加入が免除されていた学生が、無年金障害者となるリスクを避けるために強制適用の対象となったにもかかわらず、いまだにそのようなリスクを抱えた人がいる可能性も示唆している。

ので、これらを参照されたい<sup>14</sup>。

## 参考文献

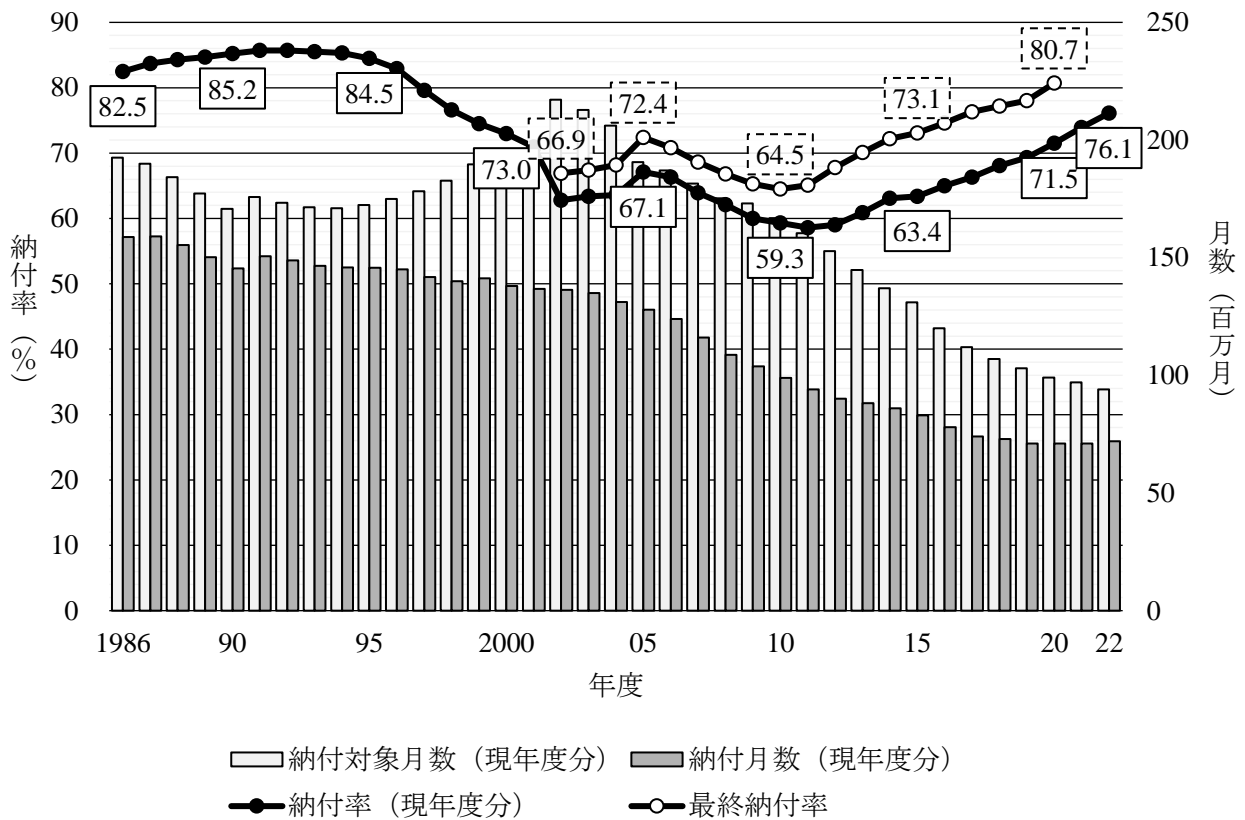
- 阿部彩(2001)「国民年金の保険料免除制度改正－未加入、未納率と逆進性への影響」『日本経済研究』43、pp.134－154。
- 臼杵政治・中嶋邦夫・北村智起(2007)「国民年金1号被保険者の加入・納付行動の分析－なぜ、保険料を払わないのか－」『リスクと保険』(3)、pp.21－41。
- 大津唯(2021)「高齢者の貧困問題と公的年金制度の課題」『日台若手研究者共同研究事業（福祉グループ）最終報告書 Aging in Place を共創する』、第1章、pp.11－26。
- 小椋正立・千葉友太郎(1991)「公平性から見たわが国の社会保険料負担について」『フィナンシャル・レビュー』19、pp.27－53。
- 厚生労働省(2022)「令和4年版厚生労働白書」。
- 駒村康平(2001)「社会保険料未納の実証分析」丸尾直美・益村眞知子・吉田雅彦・飯島大邦『ポスト福祉国家の総合政策』ミネルヴァ書房、pp.107－119。
- 駒村康平、山田篤裕(2007)「年金制度への強制加入の根拠－国民年金未納・未加入に関する実証分析－」『会計検査研究』35、pp.31－49。
- 齊藤由里恵「国民年金保険料納付率の決定要因－都道府県データによる分析－」国際公共経済研究22、pp.191-198。
- 四方理人・駒村康平・稲垣誠一・小林哲郎(2012)「国民年金保険料納付行動と年金額通知効果」『行動経済学』5、pp.92－102。
- 中嶋邦夫・臼杵政治(2005)「国民年金の未納要因－主観的な視点の考慮－」『ニッセイ基礎研 REPORT』2005年6月号、pp.1－6。
- 中橋創(2011)「国民年金の未納と代替行動」『京都産業大学論集 社会科学系列』28、pp.273－286。
- 丸山桂・駒村康平(2005)「国民年金の空洞化問題と年金制度のありかた」城戸喜子、駒村康平編『社会保証制度の新たな制度設計』慶應義塾大学出版会、pp.223－250。
- 山口三十四(2007)「同時方程式による国民年金の納付率に関する計量的分析」中央大学『経済学論纂』47(3・4)、pp.263－282。
- 山口三十四・佐藤真理(2008)「国民年金と国民健康保険に関する計量的分析」『尾道大学経済情報論集』8(1)、pp.57－79。
- 山田篤裕(2009)「低所得層における国民年金保険料納付免除の実態－社会保険庁『国民年金被保険者実態調査』個票に基づく実証分析－」『社会政策研究』(9)、pp.64－93。

---

<sup>14</sup> 国民年金保険料の未納の決定要因については、マクロデータ(都道府県別の統計データ)を用いた研究と、ミクロデータ(厚生労働省による調査の個票データや独自のアンケート調査)を用いた研究がある。マクロデータを用いた研究は、小椋・千葉(1991)、駒村(2001)、丸山・駒村(2005)、山口(2007)、山口・佐藤(2008)、齊藤(2011)、中橋(2011)が挙げられる。ミクロデータを用いた研究は、性別や年齢階層など分析対象が限定されているものを除外しても、阿部(2001)、中嶋・杵臼・北村(2005)、杵臼・中嶋・北村(2007)、駒村・山田(2007)、山田(2009)、四方・駒村・稲垣・小林(2012)がある。



図1 国民年金保険料の納付率等の推移

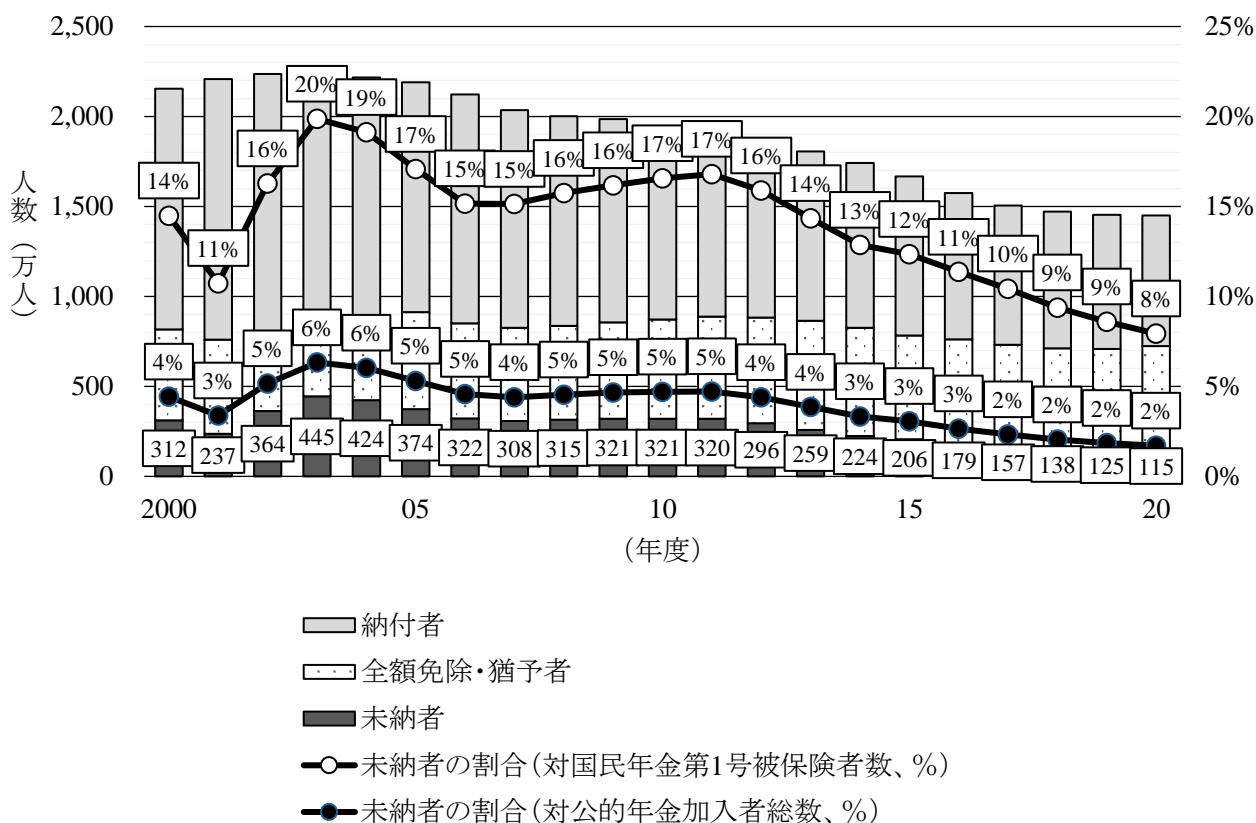


(注1) 納付率は、納付対象月数に対する納付月数の比率である。納付対象月数とは、当該年度分の保険料として納付すべき月数(法定免除月数、申請全額免除月数、学生納付特例月数、納付猶予月数および産前産後免除月数を除く)であり、納付月数はそのうち当該年度中(翌年度4月末まで)に実際に納付された月数である。ただし、納付対象月数および納付月数には免除に係る追納月数は含まれていない。

(注2) 保険料は過去2年分の納付が可能であり、最終納付率とは、過年度に納付されたものを加えた納付率である。2001年度分以前については把握されていない。

(出所) 厚生労働省「令和4年版厚生労働白書」、同「厚生年金保険・国民年金事業年報」(2021年度)、同「令和4年度の国民年金の加入・保険料納付状況」より筆者作成。

図2 国民年金第1号被保険者の保険料納付状況の推移



(注1) 各年度末時点。任意加入被保険者を含む。

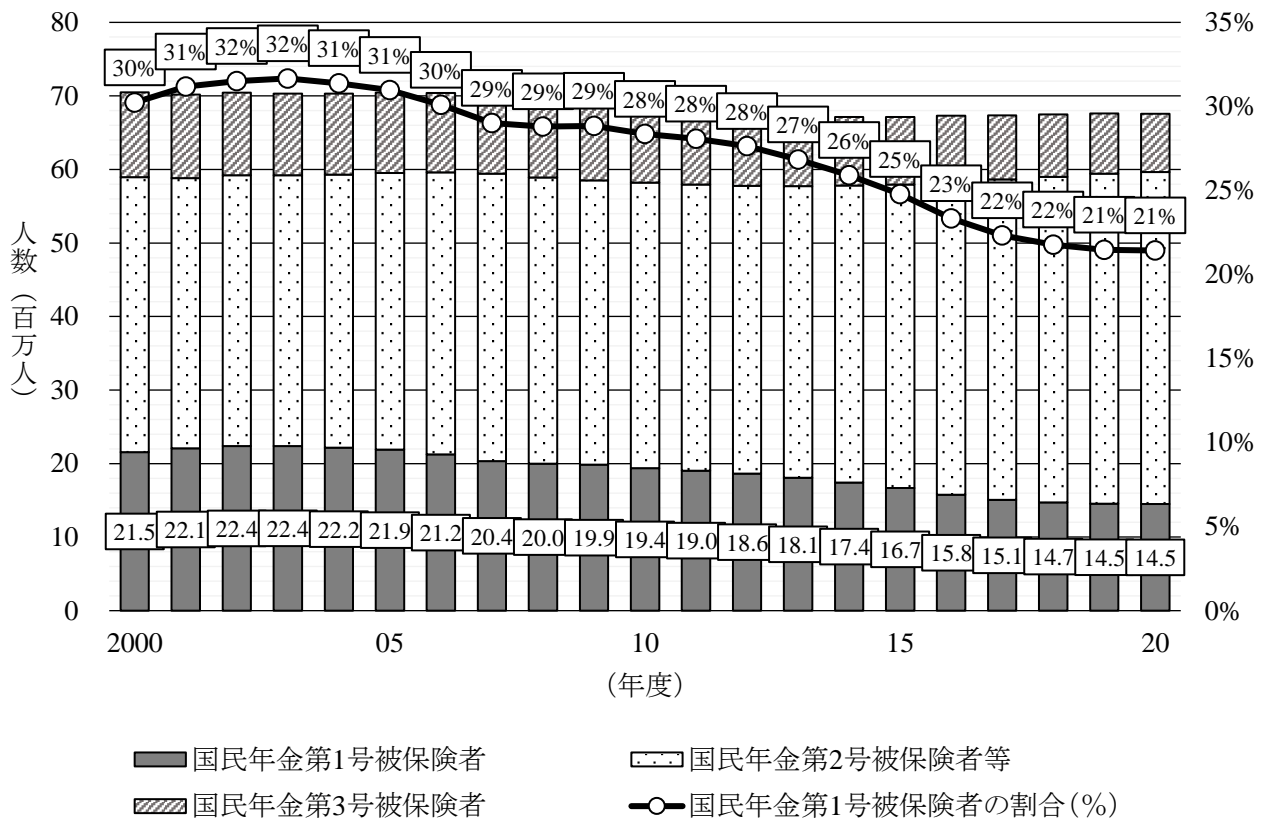
(注2) 未納者は、国民年金第1号被保険者であって、かつ過去2年間の保険料が未納となっている者である。

(注3) 全額免除・猶予者は、法定免除および申請全額免除、学生納付特例、納付猶予制度(2015年度以前は若年者納付猶予制度)の適用者の合計である。

(注4) 納付者の人数は、国民年金第1号被保険者の人数から未納者の人数および全額免除・猶予者の人数を差し引いて算出したものである。

(出所) 厚生労働省「厚生年金保険・国民年金事業年報」(各年度版)、同「国民年金の加入・納付状況」(各年度版)より筆者作成。

図3 公的年金制度の加入者数の推移(被保険者の種類別)



(注1) 各年度末時点。国民年金第1号被保険者は、任意加入被保険者を含む。  
 (注2) 国民年金第2号被保険者等には、厚生年金の被保険者ではあるが60歳以上であり国民年金の被保険者とはならない人も含む。  
 (注3) 国民年金第2号被保険者等および国民年金第3号被保険者のなかには、過去2年間に国民年金第1号被保険者であった者で未納期間を有する者が含まれている。  
 (出所) 厚生労働省「令和4年版厚生労働白書」より筆者作成。

表1 国民年金第1号被保険者の過去2年間の保険料納付状況

	未納無し							
	1108.5 万人 (77.6%)							
	継続して第1号被保険者				第1号被保険者でない期間有り			
	807.3 万人 (56.5%)				301.1 万人 (21.1%)			
	免除・ 猶予期間 無し	免除・猶予期間有り			免除・ 猶予期間 無し	免除・猶予期間有り		
		435.6 万人 (30.5%)				190.3 万人 (13.3%)		
		免除期間 有り	免除期間無し			免除期間 有り	免除期間無し	
		納付猶予 期間有り	学生納付 特例のみ			納付猶予 期間有り	学生納付 特例のみ	
	①	②	③	④	⑤	⑥	⑦	⑧
人数(万人)	371.7	315.4	38.4	81.9	110.9	74.4	16.0	99.9
割合	26.0%	22.1%	2.7%	5.7%	7.8%	5.2%	1.1%	7.0%

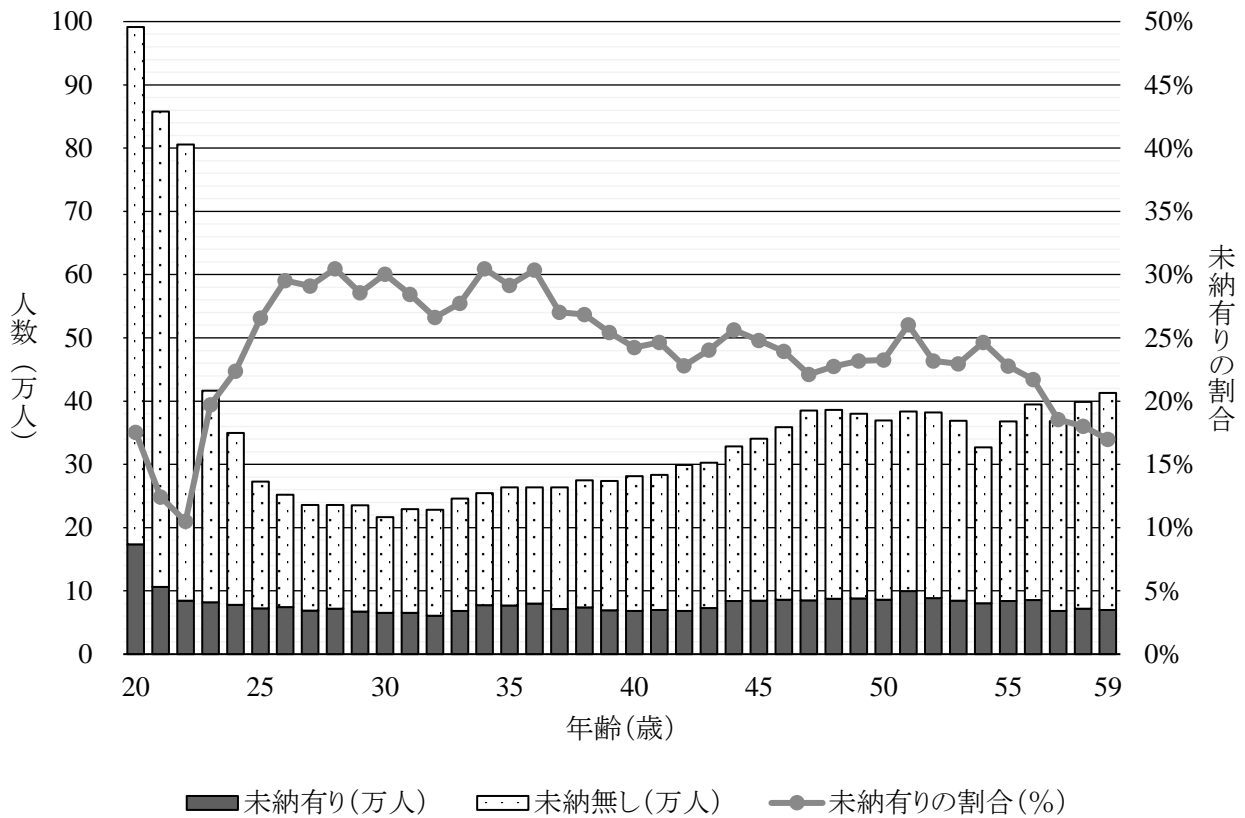
	未納有り							
	320.2 万人 (22.4%)							
	継続して第1号被保険者				第1号被保険者でない期間有り			
	221.7 万人 (15.5%)				98.5 万人 (6.9%)			
	免除・猶予期間無し		免除・猶予期間有り		免除・猶予期間無し		免除・猶予期間有り	
	139.2 万人 (9.7%)		82.5 万人 (5.8%)		73.5 万人 (5.1%)		25.0 万人 (1.7%)	
	納付期間 無し	納付期間 有り	一部免除 期間の 未納無し	一部免除 期間の 未納有り	納付期間 無し	納付期間 有り	一部免除 期間の 未納無し	一部免除 期間の 未納有り
⑨	⑩	⑪	⑫	⑬	⑭	⑮	⑯	
人数(万人)	103.7	35.5	45.4	37.1	53.4	20.1	17.7	7.3
割合	7.3%	2.5%	3.2%	2.6%	3.7%	1.4%	1.2%	0.5%

(注1) 2020年度末時点。任意加入被保険者を除く。人数は、サンプルの集計値を100倍(抽出率の逆数)した母集団の推計値である。

(注2) 産前産後の免除期間は「免除」に含めず、保険料が納付されたのと同じものとして扱っている。免除または猶予の適用を受けた期間の保険料が追納されている場合は、当初から納付されたのと同じものとして扱っている。付加保険料に関する納付状況は考慮に入れておらず、本体部分についてのみの納付状況である。

(出所)「匿名年金情報」より筆者集計。

図4 国民年金第1号被保険者の過去2年間の保険料未納の有無(年齢別)



(注1) 2020年度末時点。任意加入被保険者を除く。人数は、サンプルの集計値を100倍(抽出率の逆数)した母集団の推計値である。過去2年間に1ヵ月分でも未納があれば「未納有り」としている。  
 (注2) 各月1日生まれの人は20歳になる前の月から国民年金の被保険者となる。そのため、2001年4月1日生まれの人は2020年度末時点で19歳ではあるが、既に国民年金の被保険者となっている。ただし、そのような人は0.2万人とわずかであったので、集計に際しては20歳に含めている。  
 (出所)「匿名年金情報」より筆者集計。

参考表 1 国民年金第 1 号被保険者の過去 2 年間の保険料納付状況(年齢別、人数)

(1) 2016 年度末時点

年齢	未納無し								小計	未納有り								小計	合計
	継続して第1号被保険者				第1号被保険者でない期間有り					継続して第1号被保険者				第1号被保険者でない期間有り					
	免除・猶予期間無し		免除・猶予期間有り		免除・猶予期間無し		免除・猶予期間有り			免除・猶予期間無し		免除・猶予期間有り		免除・猶予期間無し		免除・猶予期間有り			
	納付期間無し	免除期間有り	免除期間無し	学生納付特例のみ	納付期間無し	免除期間有り	免除期間無し	学生納付特例のみ		納付期間無し	納付期間有り	一部免除期間の未納無し	一部免除期間の未納有り	納付期間無し	納付期間有り	一部免除期間の未納無し	一部免除期間の未納有り		
①	②	③	④	⑤	⑥	⑦	⑧	⑨	⑩	⑪	⑫	⑬	⑭	⑮	⑯				
20歳	0.0	0.0	0.0	0.0	16.3	4.0	2.7	56.0	78.9	0.0	0.0	0.0	0.0	15.8	1.9	0.5	0.2	18.4	97.3
21歳	1.0	0.4	0.2	4.4	12.1	5.3	3.4	45.6	72.4	0.3	0.1	0.3	0.1	4.3	1.9	3.1	0.6	10.7	83.2
22歳	13.6	4.5	3.0	45.4	0.7	1.5	0.8	0.4	69.8	2.7	1.3	2.6	0.9	1.2	0.6	0.9	0.2	10.4	80.1
23歳	7.3	4.6	3.2	13.8	1.0	1.8	0.8	0.5	32.9	2.5	1.0	2.7	1.0	1.3	0.6	1.1	0.2	10.2	43.1
24歳	6.7	4.8	3.3	7.6	1.3	1.6	1.1	0.3	26.7	2.7	1.1	1.9	1.1	1.6	0.7	0.8	0.3	10.1	36.8
25歳	5.4	4.9	3.2	3.3	1.5	1.7	0.9	0.1	21.0	2.8	0.7	2.2	1.4	1.9	0.6	0.7	0.3	10.8	31.8
26歳	4.8	5.0	3.0	1.7	1.9	1.8	0.7	0.1	19.0	2.8	0.8	1.8	1.0	1.4	0.7	0.7	0.2	9.4	28.4
27歳	4.7	5.3	2.9	0.8	1.7	1.4	0.7	0.1	17.6	2.8	1.0	1.8	1.1	1.5	0.7	0.7	0.1	9.6	27.2
28歳	5.4	6.0	2.9	0.8	1.6	1.7	0.6	0.1	19.1	3.0	1.1	1.6	1.1	1.4	0.7	0.7	0.3	9.8	28.9
29歳	5.9	5.7	2.8	0.5	1.7	1.6	0.4	0.1	18.6	3.0	1.2	1.6	1.1	1.4	0.7	0.4	0.3	9.9	28.4
30歳	6.0	5.9	1.9	0.3	1.8	1.6	0.5	0.1	17.9	2.8	1.1	1.7	1.6	1.5	0.6	0.6	0.1	9.9	27.8
31歳	6.2	5.9	0.7	0.2	1.6	1.5	0.3	0.1	16.5	3.6	1.3	1.8	1.9	1.4	0.7	0.4	0.3	11.4	27.9
32歳	7.8	6.2	0.1	0.3	2.0	1.8	0.1	0.0	18.3	3.9	1.3	1.7	1.7	1.3	0.6	0.3	0.3	10.9	29.2
33歳	8.1	6.6	0.0	0.2	1.8	1.5	0.2	0.0	18.3	4.1	1.4	1.4	1.8	1.3	0.7	0.3	0.3	11.4	29.7
34歳	8.2	7.0	0.0	0.1	1.7	1.6	0.1	0.0	18.8	4.7	1.5	1.4	1.7	1.4	0.5	0.4	0.3	11.7	30.5
35歳	8.5	6.9	0.0	0.1	1.5	1.5	0.1	0.0	18.8	4.4	1.6	1.3	2.1	1.2	0.7	0.4	0.3	12.0	30.8
36歳	8.8	7.6	0.1	0.1	1.7	1.6	0.1	0.0	20.0	4.2	1.4	1.2	1.9	1.1	0.6	0.3	0.3	11.0	31.0
37歳	9.0	8.3	0.0	0.1	1.7	1.5	0.0	0.0	20.6	4.1	1.5	1.3	1.9	1.0	0.6	0.3	0.1	10.8	31.5
38歳	11.0	7.8	0.0	0.0	1.5	1.4	0.1	0.0	21.7	4.4	1.7	1.4	1.8	0.8	0.4	0.2	0.3	10.9	32.6
39歳	11.2	8.2	0.0	0.0	1.6	1.5	0.1	0.0	22.6	4.7	1.8	1.3	1.8	1.0	0.5	0.4	0.2	11.6	34.2
40歳	10.5	8.3	0.0	0.1	1.5	1.4	0.1	0.0	22.0	4.3	1.7	1.1	1.7	0.9	0.5	0.3	0.2	10.7	32.7
41歳	12.1	9.0	0.0	0.1	1.5	1.5	0.0	0.0	24.3	3.9	1.8	1.2	2.1	1.0	0.5	0.3	0.2	10.9	35.3
42歳	13.0	9.8	0.0	0.1	1.6	1.8	0.0	0.0	26.3	4.5	2.0	1.4	2.0	1.2	0.4	0.2	0.2	11.9	38.2
43歳	13.7	10.8	0.0	0.0	1.6	1.6	0.0	0.0	27.7	4.8	1.7	1.5	2.0	1.0	0.5	0.4	0.3	12.2	39.9
44歳	14.1	10.4	0.0	0.0	1.6	1.6	0.1	0.0	27.8	6.3	2.0	1.3	2.0	1.1	0.3	0.5	0.1	13.6	41.4
45歳	13.6	11.9	0.0	0.0	1.6	1.5	0.0	0.0	28.7	6.1	1.9	1.4	2.2	1.1	0.4	0.2	0.2	13.4	42.1
46歳	13.0	10.9	0.0	0.0	1.8	1.6	0.0	0.0	27.4	6.3	1.6	1.3	2.0	1.1	0.4	0.3	0.2	13.0	40.4
47歳	12.8	10.3	0.0	0.0	1.6	1.5	0.0	0.0	26.2	6.1	1.7	1.4	1.9	0.8	0.3	0.2	0.2	12.5	38.7
48歳	13.4	10.1	0.0	0.0	1.3	1.6	0.0	0.0	26.5	5.7	1.7	1.4	1.8	0.9	0.3	0.3	0.1	12.1	38.6
49歳	13.5	10.7	0.0	0.0	1.9	1.7	0.0	0.0	27.8	5.9	1.6	1.4	2.0	0.9	0.5	0.3	0.2	12.6	40.5
50歳	10.7	9.2	0.0	0.0	1.4	1.1	0.0	0.0	22.4	4.5	1.2	1.0	1.6	0.8	0.3	0.2	0.2	9.8	32.2
51歳	12.4	9.2	0.0	0.0	1.8	1.4	0.0	0.0	24.8	4.8	1.6	1.1	1.6	0.7	0.3	0.2	0.2	10.5	35.2
52歳	12.8	10.2	0.0	0.0	1.5	1.6	0.0	0.0	26.1	5.0	1.7	1.1	2.0	0.6	0.4	0.3	0.2	11.2	37.3
53歳	13.1	9.7	0.0	0.0	1.4	1.4	0.0	0.0	25.6	4.1	1.4	1.0	1.7	0.7	0.3	0.3	0.2	9.5	35.1
54歳	13.5	9.5	0.0	0.0	1.9	1.5	0.0	0.0	26.4	3.7	1.2	0.9	1.6	0.8	0.3	0.1	0.2	8.9	35.3
55歳	13.7	9.6	0.0	0.0	2.2	1.3	0.0	0.0	26.8	4.2	1.3	0.9	1.7	0.7	0.4	0.2	0.2	9.5	36.3
56歳	15.3	9.7	0.0	0.0	2.2	1.6	0.0	0.0	28.8	3.9	1.3	0.9	1.9	0.6	0.4	0.2	0.2	9.4	38.2
57歳	16.3	10.2	0.0	0.0	2.8	1.5	0.0	0.0	30.8	3.9	1.5	1.0	1.9	0.6	0.4	0.2	0.2	9.5	40.4
58歳	18.3	11.3	0.0	0.0	3.2	1.7	0.0	0.0	34.4	4.3	1.7	1.1	2.1	0.6	0.4	0.2	0.2	10.5	44.9
59歳	19.6	12.0	0.0	0.0	4.2	1.8	0.0	0.0	37.6	4.1	1.4	1.0	2.0	0.7	0.4	0.2	0.3	10.0	47.6
合計	415.1	314.0	27.6	80.0	95.3	68.4	13.8	103.6	1117.7	159.4	54.8	54.4	64.5	60.4	22.5	18.0	8.9	442.7	1560.4

(2) 2017 年度末時点

年齢	未納無し								小計	未納有り								小計	合計
	継続して第1号被保険者				第1号被保険者でない期間有り					継続して第1号被保険者				第1号被保険者でない期間有り					
	免除・猶予期間無し		免除・猶予期間有り		免除・猶予期間無し		免除・猶予期間有り			免除・猶予期間無し		免除・猶予期間有り		免除・猶予期間無し		免除・猶予期間有り			
	納付期間	免除期間	納付猶予期間有り	学生納付特例のみ	納付期間	免除期間	納付猶予期間有り	学生納付特例のみ		納付期間	納付期間	一部免除期間の未納無し	一部免除期間の未納有り	納付期間	納付期間	一部免除期間の未納無し	一部免除期間の未納有り		
	①	②	③	④	⑤	⑥	⑦	⑧		⑨	⑩	⑪	⑫	⑬	⑭	⑮	⑯		
20歳	0.0	0.0	0.0	0.0	15.7	3.7	3.0	56.8	79.1	0.0	0.0	0.0	0.0	16.4	2.2	0.3	0.1	19.0	98.2
21歳	1.1	0.4	0.3	4.6	12.2	5.2	3.6	47.4	74.6	0.2	0.1	0.2	0.0	4.5	1.5	3.0	0.6	10.2	84.8
22歳	13.2	4.2	3.1	43.0	0.8	1.3	0.6	0.3	66.5	2.2	0.9	2.1	0.6	1.3	0.5	0.9	0.1	8.7	75.2
23歳	7.1	4.6	3.3	15.0	0.8	1.5	0.8	0.5	33.5	2.4	0.7	2.4	0.9	1.5	0.5	1.4	0.2	9.9	43.4
24歳	6.9	4.5	3.0	8.1	1.2	2.0	0.7	0.2	26.4	2.4	0.9	2.0	0.8	1.5	0.8	0.9	0.2	9.4	35.8
25歳	5.0	4.7	3.0	3.6	1.7	1.9	0.8	0.2	20.8	2.7	0.8	1.9	0.8	1.5	0.7	0.9	0.2	9.4	30.2
26歳	4.5	4.7	3.1	1.5	1.6	1.7	0.9	0.1	18.2	2.6	0.9	1.6	0.8	1.7	0.8	0.7	0.2	9.3	27.5
27歳	4.3	4.8	2.9	0.8	1.4	1.6	0.5	0.2	16.5	2.3	1.0	1.8	0.9	1.7	0.7	0.7	0.2	9.4	25.8
28歳	4.6	4.5	2.5	0.7	1.5	1.5	0.5	0.1	15.9	2.3	1.0	1.4	0.9	1.5	0.7	0.8	0.3	8.8	24.7
29歳	5.1	5.1	2.4	0.5	1.6	1.4	0.6	0.1	16.9	2.6	1.0	1.4	1.1	1.5	0.6	0.7	0.2	9.1	26.0
30歳	5.7	5.5	2.3	0.4	1.6	1.8	0.3	0.1	17.5	2.6	1.2	1.3	1.1	1.5	0.6	0.5	0.2	8.8	26.4
31歳	6.1	5.9	1.7	0.2	1.7	1.4	0.3	0.1	17.4	2.8	1.1	1.5	1.2	1.4	0.7	0.5	0.1	9.4	26.7
32歳	6.5	6.4	0.3	0.2	1.5	1.5	0.2	0.1	16.5	3.1	1.3	1.3	1.6	1.2	0.6	0.4	0.2	9.8	26.3
33歳	7.4	6.3	0.3	0.1	1.6	1.5	0.1	0.1	17.3	3.2	1.3	1.5	1.4	1.3	0.8	0.5	0.2	10.1	27.4
34歳	7.9	6.6	0.1	0.2	1.7	1.7	0.2	0.0	18.4	3.8	1.4	1.5	1.5	1.3	0.4	0.5	0.3	10.6	29.0
35歳	8.4	7.8	0.1	0.1	1.3	1.5	0.2	0.0	19.4	3.8	1.3	1.2	1.6	1.2	0.5	0.4	0.2	10.1	29.4
36歳	8.5	7.5	0.1	0.1	1.4	1.5	0.1	0.0	19.2	3.6	1.4	1.3	1.4	1.1	0.4	0.4	0.2	9.7	29.0
37歳	9.2	7.9	0.1	0.0	1.6	1.5	0.1	0.0	20.5	3.7	1.6	1.3	1.5	0.8	0.5	0.3	0.2	9.8	30.3
38歳	9.6	7.7	0.1	0.1	1.7	1.3	0.1	0.0	20.5	3.8	1.8	1.3	1.5	1.1	0.6	0.3	0.2	10.5	31.1
39歳	10.1	8.0	0.0	0.0	1.3	1.3	0.1	0.0	20.8	4.0	1.5	1.4	1.6	0.9	0.5	0.3	0.3	10.5	31.2
40歳	11.1	8.4	0.0	0.0	1.6	1.6	0.1	0.0	22.8	3.3	1.7	1.3	1.6	1.0	0.5	0.3	0.3	9.9	32.7
41歳	10.8	8.8	0.1	0.0	1.5	1.3	0.1	0.0	22.5	3.7	1.6	1.1	1.5	1.0	0.4	0.3	0.2	9.7	32.2
42歳	11.7	9.7	0.0	0.0	1.6	1.4	0.1	0.0	24.6	4.0	1.8	1.0	1.5	0.9	0.4	0.2	0.2	10.0	34.6
43歳	12.0	9.4	0.1	0.1	1.5	1.7	0.1	0.0	24.7	3.8	1.6	1.4	1.8	0.9	0.5	0.4	0.2	10.5	35.2
44歳	13.6	10.4	0.0	0.1	1.7	1.7	0.1	0.0	27.5	5.2	1.8	1.2	1.6	0.9	0.5	0.3	0.2	11.7	39.1
45歳	13.8	11.2	0.0	0.0	1.7	1.5	0.1	0.0	28.4	5.0	1.9	1.5	1.7	1.0	0.5	0.4	0.2	12.2	40.6
46歳	14.1	10.8	0.0	0.0	1.6	1.5	0.1	0.0	28.1	5.2	2.1	1.2	1.8	1.0	0.6	0.3	0.2	12.4	40.5
47歳	13.7	11.1	0.0	0.0	1.7	1.6	0.1	0.0	28.2	5.6	1.9	1.5	1.8	1.0	0.6	0.4	0.2	12.9	41.0
48歳	13.4	10.6	0.1	0.0	1.3	1.5	0.1	0.0	26.9	5.2	1.7	1.4	1.8	1.0	0.5	0.4	0.2	12.1	39.0
49歳	12.5	10.2	0.0	0.0	1.6	1.4	0.1	0.0	25.8	4.6	1.7	1.4	1.6	1.0	0.4	0.2	0.2	11.0	36.8
50歳	12.7	10.1	0.0	0.0	1.8	1.5	0.0	0.0	26.1	4.9	1.7	1.3	1.7	0.7	0.5	0.3	0.2	11.4	37.5
51歳	10.9	8.9	0.0	0.0	1.5	1.2	0.0	0.0	22.6	4.4	1.4	1.0	1.6	1.0	0.2	0.2	0.2	10.0	32.5
52歳	12.0	9.8	0.0	0.0	1.6	1.2	0.0	0.0	24.7	4.4	1.4	1.0	1.6	0.7	0.3	0.2	0.2	9.8	34.4
53歳	12.9	9.9	0.0	0.0	1.8	1.5	0.0	0.0	26.2	4.2	1.5	1.1	1.6	0.8	0.3	0.3	0.2	10.0	36.2
54歳	12.9	9.2	0.0	0.0	2.1	1.2	0.0	0.0	25.3	3.6	1.6	0.8	1.4	0.6	0.3	0.3	0.1	8.7	34.0
55歳	13.8	10.2	0.0	0.0	2.2	1.3	0.0	0.0	27.5	3.6	1.4	0.9	1.6	0.7	0.4	0.2	0.1	8.7	36.2
56歳	14.6	9.7	0.0	0.0	2.4	1.3	0.0	0.0	28.0	3.6	1.4	0.8	1.6	0.7	0.3	0.2	0.2	8.7	36.7
57歳	15.3	10.2	0.0	0.0	2.8	1.4	0.0	0.0	29.8	3.3	1.3	1.0	1.6	0.6	0.4	0.1	0.1	8.5	38.3
58歳	16.9	10.4	0.0	0.0	3.2	1.7	0.0	0.0	32.2	3.3	1.5	1.0	1.7	0.7	0.4	0.2	0.3	9.1	41.3
59歳	19.9	11.6	0.0	0.0	3.9	1.8	0.0	0.0	37.2	3.7	1.5	1.1	1.9	0.6	0.4	0.2	0.2	9.6	46.8
合計	399.7	307.5	29.0	79.5	92.9	65.7	14.3	106.3	1094.7	138.6	53.3	51.0	54.2	61.7	22.6	19.6	8.4	409.2	1504.0

(3) 2018 年度末時点

年齢	未納無し								未納有り								小計	合計	
	継続して第1号被保険者				第1号被保険者でない期間有り				継続して第1号被保険者				第1号被保険者でない期間有り						
	免除・猶予期間無し		免除・猶予期間有り		免除・猶予期間無し		免除・猶予期間有り		免除・猶予期間無し		免除・猶予期間有り		免除・猶予期間無し		免除・猶予期間有り				
	納付猶予	学生納付	納付猶予	学生納付	納付猶予	学生納付	納付猶予	学生納付	納付猶予	学生納付	納付猶予	学生納付	納付猶予	学生納付	納付猶予	学生納付			
	無し	有り	無し	有り	無し	有り	無し	有り	無し	有り	無し	有り	無し	有り	無し	有り			
①	②	③	④	⑤	⑥	⑦	⑧	⑨	⑩	⑪	⑫	⑬	⑭	⑮	⑯				
20歳	0.0	0.0	0.0	0.0	15.6	4.0	3.6	58.6	81.8	0.0	0.0	0.0	0.0	15.3	2.1	0.5	0.1	18.0	99.8
21歳	1.2	0.3	0.3	4.0	13.6	5.3	3.2	46.7	74.5	0.2	0.1	0.2	0.1	4.4	1.8	2.8	0.4	9.9	84.4
22歳	13.2	4.1	2.6	45.1	0.8	1.5	0.6	0.3	68.3	1.9	1.0	2.2	0.5	1.2	0.5	0.8	0.2	8.3	76.5
23歳	6.8	4.6	3.4	13.3	1.1	1.9	0.8	0.4	32.4	1.8	0.7	2.2	0.6	1.6	0.7	1.1	0.2	9.0	41.4
24歳	6.1	4.6	3.1	8.6	1.6	2.0	1.1	0.3	27.4	2.1	0.7	1.9	0.7	1.6	0.8	1.0	0.2	9.0	36.4
25歳	4.9	4.4	2.5	3.5	1.7	1.9	0.8	0.2	19.8	1.9	0.8	1.7	0.7	2.0	0.7	0.6	0.2	8.6	28.4
26歳	4.2	4.7	2.9	1.6	1.7	2.2	0.7	0.1	18.0	2.2	0.8	1.7	0.9	1.7	0.7	0.7	0.1	8.8	26.8
27歳	4.2	4.5	2.6	0.8	1.8	1.7	0.7	0.1	16.4	1.8	0.8	1.4	0.9	1.4	0.8	0.7	0.2	7.9	24.3
28歳	4.3	4.9	2.7	0.4	1.7	1.7	0.5	0.2	16.2	2.3	0.8	1.1	0.9	1.4	0.6	0.7	0.1	7.8	24.0
29歳	4.4	4.7	2.2	0.5	1.6	1.6	0.4	0.1	15.5	2.3	0.7	1.3	1.0	1.5	0.7	0.6	0.2	8.2	23.8
30歳	5.3	5.2	2.3	0.3	1.6	1.5	0.4	0.0	16.5	2.6	1.0	1.4	0.8	1.3	0.6	0.6	0.2	8.6	25.1
31歳	5.2	5.7	2.2	0.2	1.6	1.5	0.4	0.0	17.0	2.3	1.0	1.2	0.9	1.3	0.6	0.4	0.2	7.9	24.8
32歳	5.8	5.6	2.1	0.3	1.7	1.4	0.3	0.0	17.2	2.8	1.0	1.2	1.0	1.1	0.5	0.4	0.1	8.2	25.3
33歳	6.3	6.5	1.0	0.2	1.6	1.6	0.2	0.1	17.4	2.9	1.0	1.2	1.0	1.2	0.5	0.3	0.2	8.2	25.6
34歳	7.4	6.2	0.8	0.1	1.6	1.6	0.2	0.0	17.9	3.4	1.2	1.2	1.0	1.2	0.5	0.4	0.2	9.1	27.1
35歳	8.2	6.8	0.8	0.2	1.7	1.3	0.2	0.0	19.1	3.7	1.3	1.2	1.3	1.0	0.5	0.4	0.2	9.5	28.6
36歳	8.6	7.6	0.8	0.1	1.6	1.6	0.1	0.1	20.4	3.2	1.2	1.2	1.1	1.1	0.5	0.4	0.1	8.7	29.1
37歳	8.1	7.1	0.7	0.1	1.7	1.4	0.2	0.0	19.3	3.0	1.1	1.1	1.1	1.1	0.4	0.4	0.2	8.5	27.8
38歳	9.0	7.3	0.6	0.1	1.5	1.6	0.1	0.0	20.1	3.4	1.3	1.1	1.1	1.1	0.4	0.3	0.2	8.9	29.1
39歳	9.8	7.7	0.5	0.0	1.7	1.4	0.1	0.0	21.3	3.2	1.4	1.1	1.3	1.1	0.5	0.4	0.1	8.9	30.2
40歳	10.0	7.9	0.5	0.0	1.5	1.3	0.1	0.0	21.3	3.7	1.4	1.1	1.3	0.9	0.4	0.3	0.1	9.3	30.6
41歳	10.3	8.1	0.5	0.1	1.6	1.5	0.1	0.0	22.1	3.6	1.5	1.1	1.2	0.9	0.6	0.3	0.1	9.2	31.3
42歳	10.6	8.1	0.4	0.0	1.7	1.5	0.1	0.0	22.4	3.4	1.3	0.9	1.3	1.1	0.5	0.2	0.2	8.8	31.2
43歳	12.1	9.2	0.4	0.0	1.6	1.3	0.1	0.0	24.7	3.3	1.5	1.1	1.3	0.9	0.4	0.2	0.2	8.8	33.5
44歳	12.7	9.7	0.4	0.0	1.7	1.4	0.1	0.0	26.0	4.7	1.5	1.3	1.4	0.9	0.4	0.3	0.2	10.7	36.6
45歳	12.8	10.3	0.4	0.0	1.7	1.6	0.1	0.0	26.8	5.0	1.9	1.3	1.5	0.9	0.5	0.4	0.2	11.7	38.4
46歳	13.6	11.0	0.4	0.0	1.6	1.5	0.1	0.0	28.3	4.7	1.9	1.3	1.5	0.8	0.5	0.4	0.2	11.2	39.5
47歳	13.0	11.2	0.4	0.0	1.6	1.7	0.1	0.0	28.0	4.5	1.8	1.1	1.3	0.9	0.4	0.3	0.2	10.6	38.6
48歳	13.3	10.7	0.3	0.0	1.7	1.5	0.1	0.0	27.6	4.7	1.5	1.2	1.7	1.0	0.4	0.3	0.2	11.0	38.6
49歳	13.0	10.9	0.4	0.0	1.7	1.7	0.0	0.0	27.6	3.9	1.8	1.3	1.6	0.8	0.6	0.2	0.2	10.3	38.0
50歳	12.8	10.7	0.1	0.1	1.8	1.5	0.0	0.0	26.9	4.1	1.6	1.1	1.7	0.8	0.4	0.2	0.3	10.1	37.0
51歳	12.3	10.7	0.0	0.0	1.8	1.4	0.0	0.0	26.3	3.7	1.9	1.2	1.7	1.0	0.4	0.3	0.1	10.3	36.6
52歳	11.4	9.9	0.0	0.0	1.8	1.3	0.0	0.0	24.3	3.3	1.4	0.7	1.5	0.7	0.4	0.3	0.2	8.5	32.7
53歳	12.8	9.4	0.0	0.0	1.7	1.1	0.0	0.0	25.1	3.8	1.4	0.9	1.5	0.6	0.4	0.2	0.3	9.0	34.0
54歳	13.4	9.8	0.0	0.0	2.1	1.6	0.0	0.0	27.0	5.0	1.7	1.2	1.6	0.7	0.3	0.2	0.2	10.8	37.7
55歳	13.7	9.9	0.0	0.0	2.6	1.1	0.0	0.0	27.3	3.5	1.5	0.8	1.5	0.7	0.4	0.2	0.1	8.7	36.0
56歳	13.9	9.6	0.0	0.0	2.5	1.5	0.0	0.0	27.5	3.3	1.2	0.9	1.5	0.7	0.4	0.1	0.1	8.1	35.6
57歳	14.8	10.3	0.0	0.0	2.6	1.3	0.0	0.0	29.0	3.0	1.3	0.9	1.5	0.8	0.4	0.1	0.2	8.2	37.2
58歳	15.3	10.2	0.0	0.0	3.5	1.7	0.0	0.0	30.7	2.9	1.5	0.8	1.5	0.6	0.5	0.1	0.2	8.2	38.9
59歳	18.5	11.4	0.0	0.0	3.9	1.7	0.0	0.0	35.5	3.5	1.5	1.0	1.6	0.7	0.5	0.2	0.2	9.1	44.6
合計	383.2	301.2	38.0	79.7	97.9	68.0	15.2	107.4	1090.6	124.3	49.0	46.7	46.6	59.8	22.9	18.0	7.3	374.5	1465.1



(4) 2019 年度末時点

年齢	未納無し								未納有り								小計	合計	
	継続して第1号被保険者				第1号被保険者でない期間有り				継続して第1号被保険者				第1号被保険者でない期間有り						
	免除・猶予期間無し		免除・猶予期間有り		免除・猶予期間無し		免除・猶予期間有り		免除・猶予期間無し		免除・猶予期間有り		免除・猶予期間無し		免除・猶予期間有り				
	納付期間	免除期間	納付猶予期間有り	学生納付特例のみ	納付期間	免除期間	納付猶予期間有り	学生納付特例のみ	納付期間	納付期間	一部免除期間の未納無し	一部免除期間の未納有り	納付期間	納付期間	一部免除期間の未納無し	一部免除期間の未納有り			
	①	②	③	④	⑤	⑥	⑦	⑧	⑨	⑩	⑪	⑫	⑬	⑭	⑮	⑯			
20歳	0.0	0.0	0.0	0.0	17.6	3.7	3.1	54.8	79.2	0.0	0.0	0.0	0.0	17.0	2.4	0.5	0.2	20.0	99.3
21歳	1.1	0.4	0.2	4.3	12.6	5.5	3.4	48.4	75.9	0.2	0.1	0.3	0.0	4.7	1.7	3.2	0.4	10.6	86.5
22歳	13.1	4.0	2.4	45.9	1.1	1.6	0.7	0.3	69.2	2.1	1.1	2.3	0.4	1.4	0.5	0.9	0.2	8.9	78.1
23歳	6.6	4.3	2.7	13.5	1.2	1.8	1.0	0.6	31.7	1.3	0.6	2.3	0.7	1.5	0.6	1.3	0.2	8.5	40.1
24歳	6.1	4.6	2.7	7.5	1.7	1.9	1.1	0.3	25.9	1.7	0.7	1.8	0.6	1.8	0.8	1.0	0.2	8.7	34.6
25歳	4.8	4.8	2.5	3.6	1.9	1.8	0.9	0.2	20.5	1.9	0.7	1.6	0.6	2.1	0.9	1.0	0.2	9.0	29.6
26歳	4.4	4.8	2.5	1.4	1.8	1.7	0.7	0.2	17.5	1.7	0.7	1.5	0.8	1.6	0.9	0.7	0.2	8.1	25.5
27歳	4.2	4.8	2.2	0.9	1.9	1.5	0.6	0.1	16.2	1.8	0.8	1.4	0.7	1.7	0.7	0.7	0.2	8.0	24.1
28歳	4.3	5.1	2.4	0.6	1.8	1.8	0.5	0.2	16.6	1.9	0.9	1.3	0.7	1.5	0.8	0.5	0.2	7.8	24.3
29歳	4.3	4.9	2.1	0.5	1.7	1.8	0.6	0.1	15.8	2.0	0.7	1.1	0.6	1.5	0.5	0.7	0.2	7.3	23.2
30歳	4.7	5.0	2.0	0.4	1.6	1.6	0.5	0.1	15.7	2.0	0.8	1.1	0.8	1.4	0.6	0.4	0.1	7.3	23.0
31歳	5.3	5.9	1.7	0.3	1.7	1.6	0.3	0.0	16.8	2.2	0.9	1.2	0.8	1.4	0.6	0.5	0.2	7.7	24.5
32歳	5.1	5.6	1.9	0.2	1.7	1.5	0.3	0.1	16.4	2.3	0.9	1.1	0.7	1.4	0.5	0.5	0.2	7.6	24.0
33歳	5.9	6.2	1.4	0.1	1.5	1.4	0.3	0.1	16.8	2.4	1.0	1.2	0.9	1.2	0.6	0.4	0.2	7.8	24.6
34歳	6.9	6.0	0.9	0.1	1.7	1.6	0.2	0.1	17.5	2.9	1.2	1.1	1.1	1.3	0.4	0.4	0.2	8.5	26.0
35歳	6.9	7.1	0.8	0.1	1.6	1.7	0.2	0.0	18.4	2.8	1.4	1.3	1.0	1.0	0.5	0.4	0.2	8.6	27.0
36歳	7.8	7.0	0.9	0.1	1.6	1.2	0.2	0.0	18.7	2.8	1.1	1.3	1.0	1.1	0.6	0.5	0.2	8.6	27.2
37歳	8.1	6.9	0.6	0.0	1.7	1.5	0.2	0.0	19.0	3.0	1.3	1.1	1.1	1.0	0.5	0.3	0.2	8.4	27.4
38歳	8.4	7.2	0.6	0.1	1.4	1.4	0.1	0.0	19.2	3.1	1.3	1.0	1.1	1.0	0.4	0.3	0.2	8.4	27.6
39歳	8.9	7.3	0.6	0.0	1.6	1.3	0.2	0.0	20.0	2.6	1.3	1.0	1.0	1.1	0.4	0.3	0.1	7.9	27.9
40歳	9.2	8.2	0.7	0.1	1.5	1.4	0.1	0.0	21.2	2.6	1.2	1.2	1.1	0.8	0.5	0.3	0.2	7.9	29.1
41歳	10.1	8.2	0.5	0.0	1.5	1.2	0.1	0.0	21.6	2.8	1.3	1.2	1.2	1.1	0.4	0.3	0.1	8.4	30.0
42歳	10.9	8.5	0.5	0.0	1.6	1.3	0.1	0.0	22.9	3.0	1.4	0.9	1.3	1.0	0.5	0.2	0.1	8.5	31.4
43歳	10.7	8.9	0.4	0.0	1.6	1.2	0.1	0.0	23.0	2.7	1.3	1.2	1.3	0.9	0.4	0.3	0.1	8.3	31.3
44歳	11.6	9.4	0.4	0.0	1.5	1.5	0.1	0.0	24.5	3.8	1.6	1.0	1.3	0.8	0.4	0.4	0.1	9.4	33.9
45歳	12.2	10.7	0.5	0.1	1.5	1.5	0.1	0.0	26.5	3.9	1.9	1.3	1.5	1.0	0.5	0.3	0.1	10.5	37.0
46歳	13.3	10.8	0.3	0.0	1.9	1.7	0.0	0.0	28.0	3.8	1.8	1.1	1.4	0.9	0.5	0.4	0.2	10.0	38.1
47歳	13.1	10.9	0.4	0.0	1.6	1.5	0.1	0.0	27.6	4.1	1.5	1.1	1.6	1.0	0.4	0.4	0.2	10.2	37.9
48歳	13.5	10.8	0.5	0.0	2.0	1.6	0.1	0.0	28.6	4.0	1.6	1.3	1.4	0.9	0.4	0.3	0.2	9.9	38.5
49歳	12.1	10.6	0.3	0.0	1.8	1.4	0.0	0.0	26.3	4.2	1.5	1.2	1.5	0.9	0.5	0.3	0.1	10.3	36.5
50歳	13.1	10.9	0.1	0.0	1.9	1.5	0.0	0.0	27.4	4.0	1.7	1.3	1.7	0.9	0.5	0.3	0.2	10.5	38.0
51歳	13.6	10.6	0.0	0.0	2.0	1.4	0.0	0.0	27.7	4.2	1.8	1.1	1.8	0.8	0.6	0.3	0.3	10.7	38.4
52歳	13.0	11.1	0.0	0.0	2.1	1.5	0.0	0.0	27.6	3.8	1.8	1.2	1.5	0.9	0.4	0.3	0.2	10.1	37.7
53歳	10.9	9.4	0.0	0.0	1.9	1.3	0.0	0.0	23.5	3.2	1.4	0.9	1.5	0.6	0.4	0.2	0.1	8.3	31.8
54歳	12.6	9.9	0.0	0.0	1.9	1.0	0.0	0.0	25.4	4.3	1.3	0.8	1.6	0.7	0.4	0.2	0.2	9.5	34.9
55歳	14.5	10.8	0.0	0.0	2.3	1.2	0.0	0.0	28.9	4.0	1.5	1.1	1.7	0.7	0.4	0.2	0.2	9.8	38.7
56歳	13.0	9.9	0.0	0.0	2.8	1.6	0.0	0.0	27.3	3.1	1.2	0.8	1.3	0.7	0.3	0.1	0.2	7.7	35.0
57歳	14.6	10.3	0.0	0.0	3.3	1.4	0.0	0.0	29.6	2.9	1.2	0.9	1.6	0.7	0.3	0.2	0.1	7.9	37.5
58歳	15.4	10.6	0.0	0.0	3.4	1.6	0.0	0.0	31.0	2.4	1.2	0.9	1.4	0.5	0.3	0.2	0.2	7.1	38.0
59歳	17.5	10.5	0.0	0.0	4.2	1.4	0.0	0.0	33.6	2.8	1.0	0.9	1.5	0.7	0.5	0.2	0.1	7.7	41.3
合計	371.8	302.6	35.8	79.8	101.8	66.1	15.8	105.5	1079.1	110.2	46.6	46.1	44.0	63.1	23.4	19.7	7.0	360.2	1439.3

(5) 2020 年度末時点

年齢	未納無し								未納有り								小計	合計	
	継続して第1号被保険者				第1号被保険者でない期間有り				継続して第1号被保険者				第1号被保険者でない期間有り						
	免除・猶予期間		免除・猶予期間有り		免除・猶予期間無し		免除・猶予期間有り		免除・猶予期間無し		免除・猶予期間有り		免除・猶予期間無し		免除・猶予期間有り				
	無し	有り	納付猶予期間有り	学生納付特例のみ	無し	有り	納付猶予期間有り	学生納付特例のみ	無し	有り	一部免除期間の未納無し	一部免除期間の未納有り	無し	有り	一部免除期間の未納無し	一部免除期間の未納有り			
①	②	③	④	⑤	⑥	⑦	⑧	小計	⑨	⑩	⑪	⑫	⑬	⑭	⑮	⑯	小計	合計	
20歳	0.0	0.0	0.0	0.0	23.2	3.8	2.7	52.0	81.8	0.0	0.0	0.0	0.0	14.3	2.6	0.5	0.1	17.4	99.1
21歳	1.2	0.4	0.3	4.7	14.4	4.9	3.4	45.8	75.2	0.2	0.1	0.2	0.0	4.4	1.8	3.6	0.3	10.7	85.8
22歳	13.9	4.8	3.1	46.9	1.0	1.3	0.9	0.3	72.1	2.3	0.8	2.3	0.4	1.2	0.6	0.6	0.2	8.5	80.6
23歳	6.7	4.8	2.9	14.3	1.3	1.9	1.0	0.6	33.4	1.8	0.5	2.5	0.5	1.2	0.4	1.1	0.2	8.2	41.6
24歳	6.2	4.9	2.8	7.8	1.8	2.3	1.2	0.3	27.1	1.9	0.5	1.8	0.7	1.2	0.6	0.9	0.2	7.8	35.0
25歳	4.1	5.3	2.6	3.3	1.8	1.9	1.0	0.1	20.0	1.5	0.6	1.7	0.6	1.3	0.6	0.7	0.3	7.3	27.3
26歳	3.8	5.2	2.5	1.7	1.8	2.0	0.7	0.1	17.8	1.7	0.5	1.4	0.7	1.7	0.6	0.7	0.2	7.4	25.2
27歳	4.1	5.5	1.9	0.9	1.7	1.9	0.7	0.1	16.7	1.7	0.7	1.2	0.7	1.2	0.7	0.5	0.2	6.9	23.6
28歳	4.1	5.4	1.9	0.5	2.0	1.9	0.5	0.1	16.4	1.7	0.7	1.3	0.7	1.3	0.7	0.6	0.2	7.2	23.6
29歳	4.7	5.6	2.1	0.4	1.5	1.9	0.6	0.1	16.8	1.9	0.5	1.2	0.6	1.2	0.5	0.6	0.2	6.7	23.6
30歳	4.5	5.2	1.8	0.2	1.3	1.7	0.4	0.1	15.2	2.1	0.7	1.1	0.7	1.0	0.5	0.4	0.1	6.5	21.7
31歳	4.8	5.7	1.9	0.2	1.6	1.7	0.4	0.1	16.4	2.0	0.7	1.1	0.6	1.2	0.4	0.4	0.2	6.5	22.9
32歳	5.5	5.4	1.9	0.2	1.7	1.7	0.3	0.0	16.8	2.1	0.7	0.8	0.7	0.7	0.4	0.4	0.2	6.1	22.8
33歳	5.6	6.2	1.8	0.1	1.9	1.9	0.3	0.0	17.8	2.2	0.7	1.1	0.8	1.1	0.4	0.4	0.2	6.8	24.6
34歳	6.2	6.1	1.7	0.1	1.8	1.5	0.3	0.0	17.7	2.9	0.7	1.2	0.9	0.9	0.6	0.3	0.2	7.8	25.5
35歳	7.3	6.6	1.1	0.1	1.6	1.7	0.2	0.1	18.7	2.8	0.9	1.2	1.0	1.0	0.3	0.4	0.1	7.7	26.4
36歳	7.4	6.7	0.8	0.1	1.6	1.5	0.1	0.0	18.4	3.1	1.0	1.1	1.0	1.0	0.4	0.2	0.2	8.0	26.4
37歳	8.0	7.1	0.7	0.1	1.6	1.6	0.1	0.0	19.3	2.6	1.1	1.2	0.7	0.7	0.4	0.3	0.1	7.1	26.4
38歳	8.6	7.5	0.9	0.1	1.5	1.4	0.2	0.0	20.1	2.5	1.0	1.2	1.0	0.9	0.4	0.3	0.2	7.4	27.5
39歳	8.8	7.7	0.6	0.1	1.6	1.5	0.1	0.0	20.4	2.6	1.1	1.1	0.8	0.8	0.3	0.3	0.1	7.0	27.4
40歳	9.3	8.2	0.6	0.1	1.5	1.6	0.1	0.0	21.3	2.5	0.9	1.0	0.7	0.9	0.4	0.2	0.2	6.8	28.1
41歳	9.6	7.9	0.7	0.0	1.5	1.5	0.1	0.0	21.4	2.8	1.0	1.1	0.9	0.7	0.3	0.2	0.1	7.0	28.4
42歳	10.4	8.8	0.5	0.0	1.7	1.5	0.1	0.0	23.1	2.2	1.0	1.0	0.9	0.8	0.4	0.3	0.2	6.8	29.9
43歳	10.8	8.2	0.6	0.0	1.6	1.7	0.1	0.0	23.0	2.8	1.0	1.0	1.0	0.8	0.4	0.3	0.2	7.3	30.2
44歳	11.0	9.2	0.6	0.0	1.9	1.8	0.1	0.0	24.4	3.7	1.1	0.9	1.0	0.8	0.4	0.3	0.1	8.4	32.8
45歳	11.5	9.9	0.4	0.0	1.9	1.7	0.1	0.0	25.6	3.6	1.1	1.0	1.1	0.8	0.4	0.3	0.1	8.5	34.1
46歳	12.6	10.5	0.5	0.0	2.0	1.6	0.1	0.0	27.3	3.7	1.2	1.0	1.2	0.9	0.3	0.2	0.1	8.6	35.9
47歳	13.6	11.9	0.4	0.0	2.1	1.8	0.1	0.0	30.0	3.3	1.3	1.3	1.2	0.8	0.3	0.2	0.1	8.5	38.5
48歳	13.9	11.7	0.5	0.0	2.0	1.6	0.1	0.0	29.8	3.4	1.3	1.2	1.1	0.8	0.3	0.3	0.3	8.8	38.6
49歳	13.4	11.3	0.4	0.0	2.0	2.1	0.1	0.0	29.2	3.5	1.3	1.1	1.3	0.8	0.4	0.3	0.2	8.8	38.0
50歳	13.5	11.2	0.1	0.0	1.9	1.7	0.0	0.0	28.4	3.4	1.0	1.3	1.3	0.8	0.4	0.3	0.2	8.6	37.0
51歳	13.0	11.6	0.0	0.0	1.9	1.9	0.0	0.0	28.4	3.8	1.4	1.3	1.8	0.9	0.3	0.3	0.2	10.0	38.4
52歳	13.8	11.4	0.0	0.0	2.2	2.0	0.0	0.0	29.4	3.4	1.3	1.0	1.7	0.7	0.3	0.3	0.2	8.9	38.2
53歳	13.0	11.4	0.0	0.0	2.1	1.9	0.0	0.0	28.4	3.4	1.3	1.0	1.3	0.6	0.4	0.3	0.3	8.5	36.9
54歳	10.7	10.6	0.0	0.0	1.9	1.5	0.0	0.0	24.6	3.6	0.9	0.9	1.4	0.6	0.3	0.2	0.1	8.1	32.7
55歳	13.4	10.8	0.0	0.0	2.4	1.8	0.0	0.0	28.4	3.5	1.1	1.0	1.4	0.7	0.3	0.2	0.2	8.4	36.8
56歳	14.6	11.8	0.0	0.0	2.9	1.6	0.0	0.0	30.9	3.9	1.1	1.1	1.3	0.6	0.3	0.1	0.2	8.6	39.5
57歳	14.4	10.8	0.0	0.0	3.1	1.7	0.0	0.0	30.0	2.6	1.0	0.8	1.2	0.4	0.5	0.1	0.2	6.8	36.8
58歳	16.6	10.8	0.0	0.0	3.7	1.6	0.0	0.0	32.7	2.8	0.9	0.9	1.1	0.7	0.3	0.2	0.3	7.2	39.9
59歳	17.1	11.2	0.0	0.0	4.1	1.8	0.0	0.0	34.3	2.3	1.0	0.9	1.3	0.8	0.4	0.1	0.2	7.0	41.3
合計	371.7	315.4	38.4	81.9	110.9	74.4	16.0	99.9	1108.5	103.7	35.5	45.4	37.1	53.4	20.1	17.7	7.3	320.2	1428.7

(注 1) 任意加入被保険者を除く。サンプルの集計値を 100 倍 (抽出率の逆数) した母集団の推計値である。  
(注 2) 産前産後の免除期間は「免除」に含めず、保険料が納付されたのと同じものとして扱っている。免除または猶予の適用を受けた期間の保険料が追納されている場合は、当初から納付されたのと同じものとして扱っている。付加保険料に関する納付状況は考慮に入れておらず、本体部分についてのみの納付状況である。  
(注 3) 各月 1 日生まれの人は 20 歳になる前の月から国民年金の被保険者となるため、各年度末時点では 4 月 1 日生まれの 19 歳が国民年金の被保険者となっているが、そのような人は少数であるため、集計に際しては 20 歳に含めている。  
(出所) 「匿名年金情報」より筆者集計。

参考表2 国民年金第1号被保険者の過去2年間の保険料納付状況(年齢別、割合)

(1) 2016年度末時点

年齢	未納無し								小計	未納有り								小計	合計
	継続して第1号被保険者				第1号被保険者でない期間有り					継続して第1号被保険者				第1号被保険者でない期間有り					
	免除・猶予期間無し		免除・猶予期間有り		免除・猶予期間無し		免除・猶予期間有り			免除・猶予期間無し		免除・猶予期間有り		免除・猶予期間無し		免除・猶予期間有り			
	納付猶予期間有り	学生納付特例のみ	納付猶予期間有り	学生納付特例のみ	納付猶予期間有り	学生納付特例のみ	納付猶予期間有り	学生納付特例のみ		納付期間無し	納付期間有り	一部免除期間の未納無し	一部免除期間の未納有り	納付期間無し	納付期間有り	一部免除期間の未納無し	一部免除期間の未納有り		
①	②	③	④	⑤	⑥	⑦	⑧	⑨	⑩	⑪	⑫	⑬	⑭	⑮	⑯				
20歳	0.0%	0.0%	0.0%	0.0%	16.7%	4.1%	2.8%	57.5%	81.1%	0.0%	0.0%	0.0%	0.0%	16.2%	2.0%	0.5%	0.2%	18.9%	100.0%
21歳	1.2%	0.5%	0.3%	5.3%	14.6%	6.4%	4.1%	54.8%	87.1%	0.3%	0.1%	0.4%	0.1%	5.2%	2.3%	3.8%	0.8%	12.9%	100.0%
22歳	16.9%	5.6%	3.7%	56.7%	0.8%	1.9%	1.0%	0.4%	87.1%	3.4%	1.6%	3.2%	1.1%	1.5%	0.7%	1.2%	0.3%	12.9%	100.0%
23歳	16.9%	10.6%	7.4%	32.1%	2.3%	4.1%	1.8%	1.1%	76.3%	5.7%	2.3%	6.2%	2.2%	3.0%	1.5%	2.5%	0.3%	23.7%	100.0%
24歳	18.3%	13.0%	8.9%	20.6%	3.5%	4.4%	3.1%	0.7%	72.5%	7.2%	2.9%	5.3%	3.0%	4.4%	1.8%	2.1%	0.8%	27.5%	100.0%
25歳	16.9%	15.5%	10.1%	10.4%	4.8%	5.4%	2.7%	0.4%	66.1%	8.9%	2.3%	7.0%	4.5%	6.0%	1.9%	2.2%	1.0%	33.9%	100.0%
26歳	16.8%	17.5%	10.6%	5.8%	6.8%	6.3%	2.5%	0.5%	66.8%	9.7%	2.7%	6.4%	3.6%	5.0%	2.4%	2.6%	0.8%	33.2%	100.0%
27歳	17.3%	19.5%	10.8%	2.8%	6.2%	5.1%	2.5%	0.5%	64.7%	10.4%	3.5%	6.5%	4.1%	5.4%	2.4%	2.6%	0.3%	35.3%	100.0%
28歳	18.6%	20.8%	10.2%	2.8%	5.5%	6.0%	2.0%	0.3%	66.1%	10.4%	3.8%	5.6%	3.7%	4.9%	2.4%	2.3%	0.9%	33.9%	100.0%
29歳	20.9%	19.9%	9.7%	1.7%	5.8%	5.6%	1.5%	0.2%	65.3%	10.7%	4.3%	5.6%	3.9%	5.0%	2.6%	1.5%	1.1%	34.7%	100.0%
30歳	21.4%	21.1%	6.9%	1.0%	6.3%	5.6%	1.7%	0.2%	64.2%	10.0%	4.0%	6.1%	5.6%	5.3%	2.2%	2.1%	0.4%	35.8%	100.0%
31歳	22.4%	21.1%	2.4%	0.8%	5.9%	5.4%	0.9%	0.2%	59.1%	12.8%	4.7%	6.6%	6.7%	4.9%	2.5%	1.5%	1.1%	40.9%	100.0%
32歳	26.7%	21.2%	0.2%	0.9%	6.9%	6.1%	0.5%	0.1%	62.6%	13.2%	4.6%	5.7%	5.7%	4.3%	2.0%	1.1%	0.9%	37.4%	100.0%
33歳	27.2%	22.1%	0.1%	0.6%	5.9%	5.1%	0.6%	0.1%	61.7%	13.8%	4.8%	4.9%	6.1%	4.4%	2.3%	1.0%	1.0%	38.3%	100.0%
34歳	27.0%	22.9%	0.1%	0.3%	5.6%	5.1%	0.4%	0.1%	61.5%	15.3%	5.0%	4.4%	5.5%	4.5%	1.7%	1.1%	0.9%	38.5%	100.0%
35歳	27.7%	22.5%	0.1%	0.4%	4.9%	5.0%	0.4%	0.1%	61.1%	14.3%	5.1%	4.3%	6.9%	3.8%	2.2%	1.4%	0.9%	38.9%	100.0%
36歳	28.4%	24.5%	0.3%	0.3%	5.5%	5.3%	0.3%	0.1%	64.7%	13.4%	4.5%	4.0%	6.1%	3.5%	1.9%	1.0%	0.9%	35.3%	100.0%
37歳	28.6%	26.3%	0.1%	0.3%	5.4%	4.6%	0.0%	0.1%	65.6%	13.1%	4.8%	4.3%	6.1%	3.1%	1.8%	0.8%	0.3%	34.4%	100.0%
38歳	33.6%	23.9%	0.0%	0.1%	4.6%	4.1%	0.2%	0.0%	66.6%	13.4%	5.1%	4.1%	5.6%	2.4%	1.3%	0.7%	0.8%	33.4%	100.0%
39歳	32.9%	23.9%	0.1%	0.1%	4.7%	4.2%	0.2%	0.0%	66.1%	13.6%	5.2%	3.8%	5.2%	3.0%	1.5%	1.1%	0.5%	33.9%	100.0%
40歳	32.2%	25.5%	0.1%	0.2%	4.7%	4.3%	0.2%	0.0%	67.2%	13.0%	5.1%	3.5%	5.2%	2.8%	1.4%	0.9%	0.7%	32.8%	100.0%
41歳	34.4%	25.6%	0.1%	0.1%	4.3%	4.4%	0.1%	0.0%	69.0%	11.0%	5.1%	3.5%	5.9%	2.8%	1.3%	0.9%	0.4%	31.0%	100.0%
42歳	34.0%	25.7%	0.0%	0.1%	4.1%	4.7%	0.1%	0.0%	68.8%	11.7%	5.3%	3.7%	5.2%	3.1%	1.2%	0.5%	0.5%	31.2%	100.0%
43歳	34.3%	26.9%	0.1%	0.1%	4.0%	3.9%	0.1%	0.0%	69.5%	12.0%	4.4%	3.6%	4.9%	2.6%	1.4%	1.0%	0.8%	30.5%	100.0%
44歳	34.0%	25.2%	0.0%	0.1%	3.9%	3.8%	0.1%	0.0%	67.1%	15.2%	4.9%	3.2%	4.8%	2.6%	0.8%	1.1%	0.3%	32.9%	100.0%
45歳	32.3%	28.3%	0.0%	0.0%	3.8%	3.6%	0.0%	0.0%	68.1%	14.4%	4.4%	3.3%	5.3%	2.5%	0.9%	0.6%	0.5%	31.9%	100.0%
46歳	32.1%	27.0%	0.0%	0.0%	4.4%	4.0%	0.1%	0.1%	67.8%	15.6%	4.0%	3.2%	5.0%	2.6%	0.9%	0.7%	0.4%	32.2%	100.0%
47歳	33.0%	26.5%	0.1%	0.1%	4.1%	4.0%	0.0%	0.0%	67.7%	15.7%	4.3%	3.5%	4.9%	2.1%	0.7%	0.5%	0.5%	32.3%	100.0%
48歳	34.8%	26.1%	0.0%	0.1%	3.4%	4.0%	0.0%	0.0%	68.5%	14.7%	4.5%	3.7%	4.6%	2.2%	0.7%	0.7%	0.4%	31.5%	100.0%
49歳	33.4%	26.4%	0.1%	0.0%	4.6%	4.3%	0.0%	0.0%	68.8%	14.5%	3.9%	3.4%	5.0%	2.1%	1.2%	0.7%	0.4%	31.2%	100.0%
50歳	33.4%	28.4%	0.0%	0.0%	4.3%	3.5%	0.0%	0.0%	69.6%	14.0%	3.8%	3.0%	5.1%	2.5%	0.9%	0.7%	0.5%	30.4%	100.0%
51歳	35.1%	26.1%	0.0%	0.0%	5.1%	3.9%	0.0%	0.0%	70.3%	13.6%	4.7%	3.2%	4.4%	2.0%	0.9%	0.4%	0.5%	29.7%	100.0%
52歳	34.2%	27.4%	0.0%	0.0%	4.1%	4.2%	0.0%	0.0%	70.0%	13.3%	4.6%	2.8%	5.3%	1.7%	1.1%	0.7%	0.5%	30.0%	100.0%
53歳	37.4%	27.5%	0.0%	0.0%	4.0%	3.9%	0.0%	0.0%	72.9%	11.7%	3.8%	2.8%	4.7%	1.9%	0.9%	0.7%	0.5%	27.1%	100.0%
54歳	38.1%	27.0%	0.0%	0.0%	5.4%	4.2%	0.0%	0.0%	74.7%	10.5%	3.4%	2.6%	4.6%	2.2%	0.9%	0.4%	0.7%	25.3%	100.0%
55歳	37.8%	26.4%	0.0%	0.0%	6.0%	3.5%	0.0%	0.0%	73.8%	11.5%	3.6%	2.6%	4.6%	2.0%	1.0%	0.4%	0.4%	26.2%	100.0%
56歳	40.1%	25.3%	0.0%	0.0%	5.9%	4.1%	0.0%	0.0%	75.3%	10.3%	3.3%	2.4%	5.0%	1.6%	1.0%	0.4%	0.5%	24.7%	100.0%
57歳	40.4%	25.1%	0.0%	0.0%	7.0%	3.8%	0.0%	0.0%	76.4%	9.7%	3.7%	2.4%	4.6%	1.6%	0.9%	0.5%	0.4%	23.6%	100.0%
58歳	40.8%	25.0%	0.0%	0.0%	7.0%	3.8%	0.0%	0.0%	76.6%	9.5%	3.8%	2.4%	4.6%	1.2%	1.0%	0.4%	0.5%	23.4%	100.0%
59歳	41.3%	25.2%	0.0%	0.0%	8.7%	3.7%	0.0%	0.0%	79.0%	8.6%	2.8%	2.0%	4.3%	1.5%	0.9%	0.4%	0.6%	21.0%	100.0%
合計	26.6%	20.1%	1.8%	5.1%	6.1%	4.4%	0.9%	6.6%	71.6%	10.2%	3.5%	3.5%	4.1%	3.9%	1.4%	1.2%	0.6%	28.4%	100.0%

(2) 2017 年度末時点

年齢	未納無し								未納有り								小計	合計	
	継続して第1号被保険者				第1号被保険者でない期間有り				継続して第1号被保険者				第1号被保険者でない期間有り						
	免除・猶予期間無し		免除・猶予期間有り		免除・猶予期間無し		免除・猶予期間有り		免除・猶予期間無し		免除・猶予期間有り		免除・猶予期間無し		免除・猶予期間有り				
	納付猶予期間有り	学生納付特例のみ	納付猶予期間有り	学生納付特例のみ	納付猶予期間有り	学生納付特例のみ	納付猶予期間有り	学生納付特例のみ	納付期間無し	納付期間有り	一部免除期間の未納無し	一部免除期間の未納有り	納付期間無し	納付期間有り	一部免除期間の未納無し	一部免除期間の未納有り			
	①	②	③	④	⑤	⑥	⑦	⑧	⑨	⑩	⑪	⑫	⑬	⑭	⑮	⑯			
20歳	0.0%	0.0%	0.0%	0.0%	16.0%	3.8%	3.0%	57.9%	80.6%	0.0%	0.0%	0.0%	0.0%	16.7%	2.2%	0.3%	0.1%	19.4%	100.0%
21歳	1.3%	0.5%	0.3%	5.4%	14.4%	6.1%	4.2%	55.9%	88.0%	0.2%	0.1%	0.3%	0.0%	5.3%	1.8%	3.6%	0.7%	12.0%	100.0%
22歳	17.6%	5.5%	4.1%	57.3%	1.1%	1.8%	0.8%	0.4%	88.5%	2.9%	1.2%	2.8%	0.7%	1.8%	0.7%	1.2%	0.2%	11.5%	100.0%
23歳	16.4%	10.6%	7.6%	34.7%	1.8%	3.3%	1.8%	1.1%	77.2%	5.6%	1.5%	5.5%	2.0%	3.5%	1.2%	3.1%	0.5%	22.8%	100.0%
24歳	19.1%	12.5%	8.3%	22.6%	3.2%	5.6%	1.9%	0.6%	73.8%	6.6%	2.4%	5.7%	2.1%	4.3%	2.1%	2.4%	0.5%	26.2%	100.0%
25歳	16.4%	15.6%	10.0%	12.0%	5.6%	6.1%	2.5%	0.7%	68.8%	8.8%	2.5%	6.2%	2.8%	5.0%	2.4%	2.9%	0.6%	31.2%	100.0%
26歳	16.4%	17.2%	11.4%	5.4%	5.8%	6.2%	3.4%	0.4%	66.2%	9.5%	3.2%	5.8%	3.0%	6.3%	2.8%	2.4%	0.7%	33.8%	100.0%
27歳	16.6%	18.5%	11.0%	3.1%	5.4%	6.3%	1.8%	0.9%	63.7%	8.9%	4.0%	6.9%	3.6%	6.4%	2.7%	2.8%	0.9%	36.3%	100.0%
28歳	18.6%	18.3%	10.2%	2.8%	5.9%	6.0%	2.2%	0.2%	64.2%	9.5%	4.0%	5.5%	3.8%	6.2%	2.6%	3.2%	1.1%	35.8%	100.0%
29歳	19.8%	19.6%	9.4%	2.0%	6.2%	5.5%	2.1%	0.3%	64.9%	10.1%	3.7%	5.4%	4.1%	5.9%	2.3%	2.6%	0.9%	35.1%	100.0%
30歳	21.5%	20.8%	8.6%	1.4%	6.0%	6.6%	1.3%	0.3%	66.5%	9.8%	4.4%	5.0%	4.2%	5.5%	2.1%	1.7%	0.8%	33.5%	100.0%
31歳	22.7%	22.1%	6.5%	0.8%	6.2%	5.2%	1.2%	0.2%	64.9%	10.4%	4.1%	5.6%	4.6%	5.2%	2.5%	2.0%	0.5%	35.1%	100.0%
32歳	24.6%	24.3%	1.1%	0.6%	5.7%	5.7%	0.6%	0.2%	62.7%	11.9%	5.1%	4.9%	6.2%	4.6%	2.1%	1.7%	0.9%	37.3%	100.0%
33歳	27.0%	22.9%	0.9%	0.5%	5.8%	5.4%	0.4%	0.3%	63.3%	11.5%	4.6%	5.5%	5.1%	4.9%	2.9%	1.6%	0.7%	36.7%	100.0%
34歳	27.2%	22.8%	0.5%	0.6%	5.7%	5.8%	0.7%	0.1%	63.4%	13.2%	4.8%	5.0%	5.2%	4.5%	1.4%	1.7%	0.9%	36.6%	100.0%
35歳	28.4%	26.3%	0.3%	0.5%	4.5%	5.1%	0.6%	0.0%	65.9%	12.9%	4.4%	3.9%	5.3%	3.9%	1.7%	1.4%	0.5%	34.1%	100.0%
36歳	29.5%	25.8%	0.3%	0.2%	5.0%	5.2%	0.4%	0.0%	66.4%	12.5%	4.7%	4.5%	4.9%	3.7%	1.4%	1.3%	0.7%	33.6%	100.0%
37歳	30.3%	26.0%	0.4%	0.1%	5.4%	5.0%	0.3%	0.1%	67.6%	12.2%	5.2%	4.2%	5.0%	2.7%	1.5%	1.1%	0.6%	32.4%	100.0%
38歳	30.8%	24.7%	0.2%	0.2%	5.5%	4.2%	0.4%	0.1%	66.1%	12.3%	5.7%	4.3%	4.7%	3.4%	2.0%	1.0%	0.7%	33.9%	100.0%
39歳	32.2%	25.5%	0.1%	0.1%	4.2%	4.2%	0.3%	0.0%	66.5%	12.9%	4.9%	4.4%	5.0%	2.9%	1.5%	0.9%	0.9%	33.5%	100.0%
40歳	34.0%	25.6%	0.1%	0.1%	4.8%	4.9%	0.2%	0.0%	69.7%	10.2%	5.3%	3.9%	4.9%	3.1%	1.4%	0.8%	0.8%	30.3%	100.0%
41歳	33.4%	27.2%	0.2%	0.1%	4.8%	3.9%	0.3%	0.0%	69.9%	11.4%	5.0%	3.4%	4.6%	3.0%	1.1%	0.9%	0.7%	30.1%	100.0%
42歳	34.0%	28.0%	0.1%	0.1%	4.6%	3.9%	0.3%	0.0%	71.0%	11.5%	5.1%	2.9%	4.3%	2.7%	1.1%	0.7%	0.7%	29.0%	100.0%
43歳	34.2%	26.6%	0.2%	0.1%	4.3%	4.7%	0.2%	0.0%	70.3%	10.8%	4.4%	3.8%	5.1%	2.4%	1.5%	1.1%	0.6%	29.7%	100.0%
44歳	34.7%	26.5%	0.1%	0.1%	4.4%	4.3%	0.2%	0.0%	70.2%	13.2%	4.5%	3.2%	4.1%	2.3%	1.3%	0.7%	0.5%	29.8%	100.0%
45歳	34.1%	27.6%	0.0%	0.1%	4.2%	3.7%	0.1%	0.0%	69.9%	12.4%	4.6%	3.6%	4.1%	2.6%	1.3%	1.0%	0.6%	30.1%	100.0%
46歳	34.7%	26.6%	0.1%	0.0%	4.0%	3.7%	0.1%	0.0%	69.3%	12.9%	5.3%	2.9%	4.5%	2.4%	1.4%	0.7%	0.5%	30.7%	100.0%
47歳	33.4%	27.0%	0.1%	0.0%	4.0%	3.9%	0.1%	0.0%	68.6%	13.7%	4.6%	3.6%	4.4%	2.4%	1.4%	0.9%	0.4%	31.4%	100.0%
48歳	34.3%	27.1%	0.1%	0.0%	3.4%	3.9%	0.2%	0.0%	69.1%	13.2%	4.3%	3.5%	4.7%	2.5%	1.2%	0.9%	0.6%	30.9%	100.0%
49歳	34.0%	27.8%	0.0%	0.0%	4.3%	3.7%	0.2%	0.0%	70.0%	12.6%	4.5%	3.7%	4.4%	2.6%	1.0%	0.7%	0.5%	30.0%	100.0%
50歳	33.9%	27.0%	0.0%	0.0%	4.8%	4.0%	0.0%	0.0%	69.7%	13.1%	4.6%	3.4%	4.5%	2.0%	1.3%	0.8%	0.6%	30.3%	100.0%
51歳	33.6%	27.4%	0.0%	0.0%	4.7%	3.7%	0.0%	0.0%	69.4%	13.4%	4.3%	3.2%	4.8%	3.0%	0.7%	0.7%	0.6%	30.6%	100.0%
52歳	34.9%	28.6%	0.0%	0.0%	4.6%	3.5%	0.0%	0.0%	71.6%	12.8%	4.1%	2.9%	4.8%	1.9%	0.8%	0.6%	0.6%	28.4%	100.0%
53歳	35.7%	27.4%	0.0%	0.0%	5.1%	4.1%	0.0%	0.0%	72.3%	11.7%	4.3%	2.9%	4.4%	2.2%	0.7%	0.8%	0.7%	27.7%	100.0%
54歳	37.9%	27.0%	0.0%	0.0%	6.1%	3.4%	0.0%	0.0%	74.5%	10.6%	4.8%	2.3%	4.1%	1.8%	0.9%	0.7%	0.2%	25.5%	100.0%
55歳	38.1%	28.2%	0.0%	0.0%	5.9%	3.6%	0.0%	0.0%	75.9%	9.8%	3.8%	2.4%	4.3%	1.9%	1.0%	0.5%	0.3%	24.1%	100.0%
56歳	39.6%	26.4%	0.0%	0.0%	6.6%	3.6%	0.0%	0.0%	76.3%	9.7%	3.7%	2.1%	4.4%	1.9%	0.9%	0.5%	0.5%	23.7%	100.0%
57歳	40.1%	26.7%	0.0%	0.0%	7.3%	3.7%	0.0%	0.0%	77.9%	8.7%	3.3%	2.6%	4.2%	1.6%	1.1%	0.3%	0.2%	22.1%	100.0%
58歳	40.9%	25.2%	0.0%	0.0%	7.7%	4.0%	0.0%	0.0%	77.9%	7.9%	3.7%	2.3%	4.2%	1.7%	1.0%	0.5%	0.6%	22.1%	100.0%
59歳	42.5%	24.8%	0.0%	0.0%	8.4%	3.8%	0.0%	0.0%	79.6%	7.9%	3.2%	2.3%	4.0%	1.3%	0.8%	0.4%	0.4%	20.4%	100.0%
合計	26.6%	20.4%	1.9%	5.3%	6.2%	4.4%	0.9%	7.1%	72.8%	9.2%	3.5%	3.4%	3.6%	4.1%	1.5%	1.3%	0.6%	27.2%	100.0%

(3) 2018 年度末時点

年齢	未納無し								未納有り								小計	合計	
	継続して第1号被保険者				第1号被保険者でない期間有り				継続して第1号被保険者				第1号被保険者でない期間有り						
	免除・猶予期間無し		免除・猶予期間有り		免除・猶予期間無し		免除・猶予期間有り		免除・猶予期間無し		免除・猶予期間有り		免除・猶予期間無し		免除・猶予期間有り				
	納付猶予期間有り	学生納付特例のみ	納付猶予期間有り	学生納付特例のみ	納付猶予期間有り	学生納付特例のみ	納付猶予期間有り	学生納付特例のみ	納付期間無し	納付期間有り	一部免除期間の未納無し	一部免除期間の未納有り	納付期間無し	納付期間有り	一部免除期間の未納無し	一部免除期間の未納有り			
	①	②	③	④	⑤	⑥	⑦	⑧	⑨	⑩	⑪	⑫	⑬	⑭	⑮	⑯			
20歳	0.0%	0.0%	0.0%	0.0%	15.6%	4.0%	3.6%	58.7%	81.9%	0.0%	0.0%	0.0%	0.0%	15.3%	2.1%	0.5%	0.1%	18.1%	100.0%
21歳	1.4%	0.3%	0.3%	4.7%	16.1%	6.3%	3.7%	55.3%	88.2%	0.2%	0.1%	0.3%	0.1%	5.2%	2.1%	3.3%	0.5%	11.8%	100.0%
22歳	17.2%	5.4%	3.3%	59.0%	1.1%	2.0%	0.8%	0.4%	89.2%	2.5%	1.3%	2.8%	0.6%	1.6%	0.7%	1.0%	0.2%	10.8%	100.0%
23歳	16.4%	11.0%	8.3%	32.2%	2.7%	4.5%	2.0%	1.0%	78.2%	4.4%	1.7%	5.3%	1.4%	3.9%	1.7%	2.7%	0.6%	21.8%	100.0%
24歳	16.9%	12.6%	8.5%	23.8%	4.5%	5.4%	3.0%	0.7%	75.2%	5.7%	2.0%	5.3%	1.9%	4.5%	2.2%	2.7%	0.7%	24.8%	100.0%
25歳	17.1%	15.6%	8.8%	12.3%	5.9%	6.8%	2.7%	0.6%	69.7%	6.7%	2.8%	5.9%	2.6%	6.9%	2.5%	2.0%	0.8%	30.3%	100.0%
26歳	15.5%	17.4%	10.7%	5.9%	6.4%	8.3%	2.5%	0.5%	67.1%	8.1%	3.0%	6.4%	3.4%	6.5%	2.6%	2.4%	0.4%	32.9%	100.0%
27歳	17.4%	18.7%	10.5%	3.4%	7.3%	6.8%	2.7%	0.6%	67.4%	7.4%	3.4%	5.6%	3.6%	5.7%	3.1%	3.0%	0.8%	32.6%	100.0%
28歳	17.9%	20.3%	11.2%	1.5%	6.9%	7.0%	2.1%	0.6%	67.5%	9.5%	3.2%	4.4%	3.6%	6.0%	2.6%	2.8%	0.5%	32.5%	100.0%
29歳	18.6%	19.7%	9.2%	2.2%	6.5%	6.9%	1.8%	0.5%	65.3%	9.6%	3.1%	5.5%	4.0%	6.3%	2.8%	2.5%	0.8%	34.7%	100.0%
30歳	21.1%	20.6%	9.1%	1.3%	6.2%	6.0%	1.5%	0.2%	65.8%	10.3%	4.2%	5.4%	3.3%	5.3%	2.6%	2.3%	0.8%	34.2%	100.0%
31歳	21.1%	23.1%	8.9%	1.0%	6.5%	6.2%	1.5%	0.2%	68.3%	9.3%	3.9%	5.0%	3.5%	5.2%	2.4%	1.6%	0.8%	31.7%	100.0%
32歳	22.8%	21.9%	8.4%	1.0%	6.8%	5.6%	1.1%	0.1%	67.8%	11.1%	4.1%	4.7%	4.1%	4.3%	1.9%	1.5%	0.4%	32.2%	100.0%
33歳	24.7%	25.3%	3.9%	0.7%	6.1%	6.1%	0.8%	0.2%	67.8%	11.3%	3.9%	4.6%	4.0%	4.5%	2.1%	1.1%	0.7%	32.2%	100.0%
34歳	27.3%	23.0%	2.9%	0.4%	6.0%	5.8%	0.7%	0.1%	66.2%	12.6%	4.4%	4.4%	3.8%	4.5%	1.8%	1.4%	0.7%	33.8%	100.0%
35歳	28.5%	23.6%	2.8%	0.5%	5.9%	4.7%	0.8%	0.0%	66.7%	12.9%	4.7%	4.1%	4.4%	3.6%	1.7%	1.5%	0.6%	33.3%	100.0%
36歳	29.5%	26.1%	2.7%	0.2%	5.5%	5.6%	0.3%	0.2%	70.0%	10.8%	4.2%	4.2%	3.9%	3.7%	1.6%	1.3%	0.3%	30.0%	100.0%
37歳	29.2%	25.6%	2.3%	0.4%	6.1%	5.1%	0.6%	0.1%	69.5%	10.8%	4.1%	4.0%	4.0%	3.8%	1.5%	1.4%	0.8%	30.5%	100.0%
38歳	31.0%	25.0%	2.1%	0.3%	5.0%	5.4%	0.4%	0.1%	69.3%	11.5%	4.4%	3.6%	3.9%	3.8%	1.5%	1.1%	0.8%	30.7%	100.0%
39歳	32.6%	25.6%	1.8%	0.1%	5.5%	4.6%	0.2%	0.1%	70.5%	10.6%	4.5%	3.6%	4.2%	3.5%	1.5%	1.2%	0.4%	29.5%	100.0%
40歳	32.6%	25.8%	1.7%	0.1%	4.8%	4.2%	0.4%	0.1%	69.6%	12.2%	4.6%	3.5%	4.3%	3.1%	1.2%	1.0%	0.5%	30.4%	100.0%
41歳	33.0%	25.9%	1.4%	0.2%	5.0%	4.8%	0.3%	0.0%	70.6%	11.4%	4.7%	3.6%	3.7%	2.9%	1.9%	0.8%	0.4%	29.4%	100.0%
42歳	34.0%	26.0%	1.3%	0.1%	5.4%	4.9%	0.2%	0.0%	71.9%	10.8%	4.3%	2.8%	4.1%	3.5%	1.6%	0.6%	0.6%	28.1%	100.0%
43歳	36.1%	27.5%	1.3%	0.1%	4.7%	3.9%	0.2%	0.0%	73.8%	9.7%	4.4%	3.3%	3.9%	2.6%	1.1%	0.7%	0.4%	26.2%	100.0%
44歳	34.6%	26.4%	1.0%	0.1%	4.7%	3.8%	0.2%	0.1%	70.9%	12.8%	4.0%	3.6%	3.8%	2.5%	1.1%	0.8%	0.5%	29.1%	100.0%
45歳	33.3%	26.8%	0.9%	0.0%	4.3%	4.0%	0.2%	0.1%	69.6%	12.9%	5.0%	3.5%	4.0%	2.2%	1.2%	1.0%	0.5%	30.4%	100.0%
46歳	34.5%	28.0%	1.1%	0.0%	4.1%	3.8%	0.3%	0.0%	71.8%	11.9%	4.8%	3.2%	3.9%	2.1%	1.1%	0.9%	0.4%	28.2%	100.0%
47歳	33.7%	29.0%	0.9%	0.1%	4.2%	4.5%	0.2%	0.0%	72.6%	11.7%	4.6%	2.9%	3.5%	2.3%	1.1%	0.8%	0.5%	27.4%	100.0%
48歳	34.5%	27.6%	0.8%	0.1%	4.3%	4.0%	0.2%	0.0%	71.5%	12.1%	3.9%	3.1%	4.4%	2.7%	1.1%	0.8%	0.4%	28.5%	100.0%
49歳	34.1%	28.7%	1.0%	0.0%	4.5%	4.4%	0.1%	0.0%	72.8%	10.1%	4.8%	3.4%	4.3%	2.2%	1.4%	0.6%	0.4%	27.2%	100.0%
50歳	34.5%	28.9%	0.1%	0.2%	4.9%	4.1%	0.0%	0.0%	72.7%	11.0%	4.3%	2.9%	4.6%	2.1%	1.1%	0.6%	0.7%	27.3%	100.0%
51歳	33.7%	29.4%	0.1%	0.0%	4.8%	3.8%	0.0%	0.0%	71.8%	10.2%	5.1%	3.4%	4.7%	2.6%	1.0%	0.8%	0.3%	28.2%	100.0%
52歳	34.7%	30.2%	0.0%	0.0%	5.4%	3.8%	0.0%	0.0%	74.2%	10.2%	4.2%	2.2%	4.6%	2.1%	1.2%	0.9%	0.5%	25.8%	100.0%
53歳	37.6%	27.7%	0.0%	0.0%	5.0%	3.3%	0.0%	0.0%	73.6%	11.1%	4.1%	2.6%	4.4%	1.6%	1.1%	0.6%	0.9%	26.4%	100.0%
54歳	35.5%	26.0%	0.0%	0.0%	5.6%	4.3%	0.0%	0.0%	71.4%	13.3%	4.4%	3.3%	4.2%	1.8%	0.7%	0.4%	0.4%	28.6%	100.0%
55歳	38.0%	27.4%	0.0%	0.1%	7.2%	3.1%	0.0%	0.0%	75.8%	9.6%	4.2%	2.3%	4.3%	2.0%	1.0%	0.5%	0.3%	24.2%	100.0%
56歳	38.9%	27.0%	0.0%	0.0%	7.1%	4.2%	0.0%	0.0%	77.1%	9.2%	3.3%	2.5%	4.2%	2.0%	1.0%	0.3%	0.4%	22.9%	100.0%
57歳	39.9%	27.6%	0.0%	0.0%	7.0%	3.5%	0.0%	0.0%	78.0%	8.0%	3.4%	2.3%	4.1%	2.2%	1.2%	0.3%	0.5%	22.0%	100.0%
58歳	39.3%	26.1%	0.0%	0.0%	9.1%	4.4%	0.0%	0.0%	79.0%	7.5%	3.9%	2.2%	4.0%	1.4%	1.2%	0.3%	0.5%	21.0%	100.0%
59歳	41.6%	25.5%	0.0%	0.0%	8.8%	3.8%	0.0%	0.0%	79.7%	7.9%	3.4%	2.2%	3.5%	1.6%	1.1%	0.3%	0.3%	20.3%	100.0%
合計	26.2%	20.6%	2.6%	5.4%	6.7%	4.6%	1.0%	7.3%	74.4%	8.5%	3.3%	3.2%	3.2%	4.1%	1.6%	1.2%	0.5%	25.6%	100.0%

(4) 2019 年度末時点

年齢	未納無し								未納有り								小計	合計	
	継続して第1号被保険者				第1号被保険者でない期間有り				継続して第1号被保険者				第1号被保険者でない期間有り						
	免除・猶予期間有り		免除・猶予期間無し		免除・猶予期間有り		免除・猶予期間無し		免除・猶予期間無し		免除・猶予期間有り		免除・猶予期間無し		免除・猶予期間有り				
	納付猶予期間有り	学生納付特例のみ	納付猶予期間有り	学生納付特例のみ	納付猶予期間有り	学生納付特例のみ	納付猶予期間有り	学生納付特例のみ	納付期間無し	納付期間有り	一部免除期間の未納無し	一部免除期間の未納有り	納付期間無し	納付期間有り	一部免除期間の未納無し	一部免除期間の未納有り			
①	②	③	④	⑤	⑥	⑦	⑧	⑨	⑩	⑪	⑫	⑬	⑭	⑮	⑯				
20歳	0.0%	0.0%	0.0%	0.0%	17.8%	3.7%	3.2%	55.2%	79.8%	0.0%	0.0%	0.0%	0.0%	17.2%	2.4%	0.5%	0.2%	20.2%	100.0%
21歳	1.3%	0.5%	0.3%	5.0%	14.6%	6.3%	4.0%	55.9%	87.7%	0.2%	0.1%	0.4%	0.0%	5.4%	2.0%	3.7%	0.4%	12.3%	100.0%
22歳	16.8%	5.1%	3.1%	58.8%	1.3%	2.1%	0.9%	0.4%	88.6%	2.7%	1.3%	3.0%	0.6%	1.8%	0.7%	1.2%	0.2%	11.4%	100.0%
23歳	16.5%	10.7%	6.7%	33.5%	2.9%	4.5%	2.5%	1.5%	78.9%	3.3%	1.4%	5.7%	1.6%	3.7%	1.6%	3.2%	0.5%	21.1%	100.0%
24歳	17.7%	13.4%	7.9%	21.6%	4.9%	5.5%	3.1%	0.7%	74.9%	4.9%	2.1%	5.3%	1.8%	5.2%	2.3%	2.9%	0.5%	25.1%	100.0%
25歳	16.2%	16.4%	8.5%	12.2%	6.3%	6.1%	3.1%	0.7%	69.5%	6.5%	2.4%	5.5%	2.0%	7.0%	3.0%	3.2%	0.8%	30.5%	100.0%
26歳	17.1%	18.7%	9.9%	5.6%	7.1%	6.5%	2.9%	0.6%	68.4%	6.7%	2.7%	5.9%	3.3%	6.1%	3.4%	2.8%	0.7%	31.6%	100.0%
27歳	17.5%	19.7%	9.0%	3.7%	7.7%	6.3%	2.7%	0.5%	67.1%	7.3%	3.3%	5.8%	2.9%	6.9%	2.9%	2.9%	1.0%	32.9%	100.0%
28歳	17.8%	20.8%	9.8%	2.3%	7.4%	7.3%	2.1%	0.6%	68.1%	7.8%	3.7%	5.4%	3.0%	6.0%	3.2%	2.1%	0.6%	31.9%	100.0%
29歳	18.6%	21.2%	8.9%	1.9%	7.5%	7.6%	2.4%	0.3%	68.4%	8.8%	2.9%	4.8%	2.7%	6.3%	2.2%	2.9%	0.9%	31.6%	100.0%
30歳	20.3%	21.7%	8.5%	1.6%	7.1%	6.9%	2.0%	0.2%	68.3%	8.6%	3.5%	4.8%	3.0%	6.2%	2.7%	1.7%	0.5%	31.7%	100.0%
31歳	21.7%	24.1%	6.9%	1.2%	6.9%	6.5%	1.2%	0.2%	68.8%	9.0%	3.8%	4.8%	3.1%	5.6%	2.2%	2.0%	0.8%	31.3%	100.0%
32歳	21.2%	23.3%	7.8%	0.8%	7.2%	6.4%	1.3%	0.4%	68.4%	9.7%	3.6%	4.4%	3.0%	5.8%	2.1%	2.3%	0.8%	31.6%	100.0%
33歳	23.9%	25.0%	5.6%	0.5%	6.2%	5.6%	1.1%	0.3%	68.3%	9.6%	4.2%	4.7%	3.6%	4.8%	2.3%	1.8%	0.8%	31.7%	100.0%
34歳	26.6%	23.1%	3.6%	0.5%	6.5%	6.2%	0.6%	0.3%	67.3%	11.0%	4.7%	4.1%	4.3%	5.0%	1.6%	1.3%	0.7%	32.7%	100.0%
35歳	25.6%	26.1%	3.0%	0.4%	6.0%	6.3%	0.6%	0.0%	68.2%	10.5%	5.2%	4.9%	3.8%	3.7%	2.0%	1.3%	0.6%	31.8%	100.0%
36歳	28.6%	25.8%	3.2%	0.2%	5.7%	4.3%	0.7%	0.0%	68.5%	10.4%	4.1%	4.6%	3.8%	4.1%	2.1%	1.8%	0.6%	31.5%	100.0%
37歳	29.4%	25.2%	2.3%	0.1%	6.1%	5.5%	0.7%	0.0%	69.3%	11.0%	4.6%	3.9%	4.0%	3.8%	1.9%	0.9%	0.5%	30.7%	100.0%
38歳	30.3%	26.1%	2.2%	0.2%	5.2%	5.0%	0.5%	0.0%	69.5%	11.1%	4.6%	3.7%	4.1%	3.7%	1.5%	1.1%	0.8%	30.5%	100.0%
39歳	31.9%	26.2%	2.2%	0.1%	5.9%	4.8%	0.5%	0.1%	71.7%	9.2%	4.8%	3.7%	3.7%	4.0%	1.6%	1.0%	0.4%	28.3%	100.0%
40歳	31.6%	28.1%	2.4%	0.2%	5.1%	4.9%	0.4%	0.1%	72.7%	9.0%	4.2%	4.0%	3.8%	2.9%	1.8%	1.1%	0.6%	27.3%	100.0%
41歳	33.7%	27.2%	1.6%	0.1%	5.0%	4.1%	0.3%	0.0%	72.0%	9.5%	4.2%	3.9%	3.9%	3.6%	1.5%	1.0%	0.4%	28.0%	100.0%
42歳	34.6%	27.0%	1.7%	0.1%	5.2%	4.0%	0.3%	0.0%	73.0%	9.4%	4.6%	2.9%	4.0%	3.3%	1.6%	0.8%	0.4%	27.0%	100.0%
43歳	34.3%	28.3%	1.4%	0.1%	5.2%	3.8%	0.3%	0.1%	73.5%	8.7%	4.3%	4.0%	4.2%	2.8%	1.2%	1.0%	0.4%	26.5%	100.0%
44歳	34.2%	27.7%	1.2%	0.1%	4.5%	4.5%	0.2%	0.0%	72.3%	11.2%	4.8%	2.9%	3.9%	2.3%	1.2%	1.1%	0.4%	27.7%	100.0%
45歳	33.0%	28.9%	1.4%	0.1%	4.1%	4.0%	0.2%	0.0%	71.7%	10.5%	5.2%	3.5%	4.0%	2.6%	1.2%	0.9%	0.3%	28.3%	100.0%
46歳	35.0%	28.4%	0.9%	0.0%	5.0%	4.3%	0.1%	0.0%	73.6%	9.9%	4.7%	3.0%	3.5%	2.4%	1.4%	1.0%	0.5%	26.4%	100.0%
47歳	34.7%	28.9%	1.0%	0.1%	4.3%	3.9%	0.1%	0.0%	73.0%	10.9%	3.9%	2.9%	4.3%	2.5%	1.0%	1.1%	0.4%	27.0%	100.0%
48歳	35.1%	28.0%	1.3%	0.1%	5.3%	4.3%	0.2%	0.0%	74.2%	10.4%	4.1%	3.2%	3.5%	2.4%	0.9%	0.7%	0.5%	25.8%	100.0%
49歳	33.0%	29.1%	0.8%	0.0%	4.9%	3.9%	0.1%	0.0%	71.9%	11.6%	4.2%	3.4%	4.0%	2.6%	1.3%	0.8%	0.3%	28.1%	100.0%
50歳	34.4%	28.7%	0.1%	0.1%	5.0%	4.0%	0.0%	0.0%	72.3%	10.6%	4.4%	3.3%	4.5%	2.3%	1.2%	0.8%	0.6%	27.7%	100.0%
51歳	35.5%	27.6%	0.0%	0.1%	5.2%	3.6%	0.0%	0.0%	72.0%	10.9%	4.6%	2.8%	4.8%	2.1%	1.4%	0.8%	0.7%	28.0%	100.0%
52歳	34.5%	29.3%	0.0%	0.0%	5.4%	4.0%	0.0%	0.0%	73.3%	10.1%	4.7%	3.1%	4.0%	2.3%	1.1%	0.7%	0.5%	26.7%	100.0%
53歳	34.3%	29.5%	0.0%	0.0%	6.0%	4.2%	0.0%	0.0%	74.0%	9.9%	4.4%	3.0%	4.6%	1.8%	1.2%	0.8%	0.3%	26.0%	100.0%
54歳	36.2%	28.4%	0.0%	0.0%	5.3%	2.9%	0.0%	0.0%	72.8%	12.4%	3.8%	2.2%	4.7%	1.9%	1.3%	0.5%	0.5%	27.2%	100.0%
55歳	37.5%	27.9%	0.0%	0.0%	6.0%	3.2%	0.0%	0.0%	74.7%	10.3%	4.0%	2.8%	4.4%	1.8%	0.9%	0.6%	0.5%	25.3%	100.0%
56歳	37.3%	28.3%	0.0%	0.0%	8.0%	4.5%	0.0%	0.0%	78.0%	8.8%	3.4%	2.3%	3.7%	2.1%	0.9%	0.4%	0.5%	22.0%	100.0%
57歳	38.9%	27.5%	0.0%	0.0%	8.7%	3.8%	0.0%	0.0%	78.9%	7.6%	3.1%	2.3%	4.4%	1.9%	0.9%	0.5%	0.3%	21.1%	100.0%
58歳	40.4%	27.8%	0.0%	0.0%	9.0%	4.2%	0.0%	0.0%	81.4%	6.2%	3.2%	2.3%	3.7%	1.4%	0.8%	0.5%	0.6%	18.6%	100.0%
59歳	42.4%	25.5%	0.0%	0.0%	10.1%	3.4%	0.0%	0.0%	81.4%	6.9%	2.3%	2.1%	3.7%	1.6%	1.2%	0.6%	0.3%	18.6%	100.0%
合計	25.8%	21.0%	2.5%	5.5%	7.1%	4.6%	1.1%	7.3%	75.0%	7.7%	3.2%	3.2%	3.1%	4.4%	1.6%	1.4%	0.5%	25.0%	100.0%

(5) 2020 年度末時点

年齢	未納無し								未納有り								小計	合計	
	継続して第1号被保険者				第1号被保険者でない期間有り				継続して第1号被保険者				第1号被保険者でない期間有り						
	免除・猶予期間無し		免除・猶予期間有り		免除・猶予期間無し		免除・猶予期間有り		免除・猶予期間無し		免除・猶予期間有り		免除・猶予期間無し		免除・猶予期間有り				
	納付猶予期間有り		学生納付特例のみ		納付猶予期間有り		学生納付特例のみ		納付期間無し		納付期間有り		納付期間無し		納付期間有り				
	①	②	③	④	⑤	⑥	⑦	⑧	⑨	⑩	⑪	⑫	⑬	⑭	⑮	⑯			
20歳	0.0%	0.0%	0.0%	0.0%	23.4%	3.9%	2.7%	52.5%	82.5%	0.0%	0.0%	0.0%	0.0%	14.4%	2.6%	0.5%	0.1%	17.5%	100.0%
21歳	1.4%	0.5%	0.3%	5.5%	16.8%	5.7%	4.0%	53.4%	87.6%	0.2%	0.1%	0.3%	0.0%	5.2%	2.1%	4.2%	0.3%	12.4%	100.0%
22歳	17.3%	5.9%	3.8%	58.2%	1.2%	1.7%	1.1%	0.3%	89.5%	2.8%	1.0%	2.9%	0.5%	1.5%	0.7%	0.8%	0.3%	10.5%	100.0%
23歳	16.0%	11.6%	6.9%	34.3%	3.1%	4.7%	2.4%	1.4%	80.3%	4.3%	1.2%	6.0%	1.1%	2.9%	1.0%	2.5%	0.5%	19.7%	100.0%
24歳	17.6%	14.1%	8.0%	22.2%	5.2%	6.5%	3.3%	0.8%	77.6%	5.3%	1.5%	5.0%	1.9%	3.5%	1.8%	2.7%	0.5%	22.4%	100.0%
25歳	15.1%	19.3%	9.6%	12.0%	6.6%	6.9%	3.5%	0.5%	73.4%	5.6%	2.2%	6.3%	2.2%	4.8%	2.1%	2.4%	1.0%	26.6%	100.0%
26歳	14.9%	20.8%	9.8%	6.7%	7.2%	7.8%	2.8%	0.5%	70.5%	6.9%	2.1%	5.5%	2.6%	6.7%	2.3%	2.6%	0.9%	29.5%	100.0%
27歳	17.5%	23.2%	8.1%	3.7%	7.1%	8.1%	2.9%	0.3%	70.9%	7.4%	2.8%	5.1%	2.8%	5.2%	2.9%	2.0%	0.8%	29.1%	100.0%
28歳	17.6%	22.7%	8.0%	2.2%	8.4%	7.9%	2.2%	0.5%	69.5%	7.3%	2.8%	5.5%	2.9%	5.4%	2.9%	2.5%	1.0%	30.5%	100.0%
29歳	20.0%	23.9%	8.8%	1.6%	6.4%	7.9%	2.4%	0.4%	71.4%	8.2%	2.3%	5.1%	2.6%	5.2%	2.1%	2.5%	0.6%	28.6%	100.0%
30歳	20.5%	24.1%	8.5%	0.8%	6.0%	7.8%	1.9%	0.3%	70.0%	9.6%	3.1%	4.9%	3.2%	4.6%	2.1%	1.8%	0.6%	30.0%	100.0%
31歳	20.8%	24.9%	8.4%	1.0%	6.8%	7.5%	1.9%	0.3%	71.6%	8.8%	2.9%	4.8%	2.5%	5.1%	1.9%	1.8%	0.7%	28.4%	100.0%
32歳	24.2%	23.7%	8.4%	1.0%	7.4%	7.4%	1.2%	0.0%	73.4%	9.0%	3.2%	3.6%	3.2%	3.2%	1.9%	1.7%	0.9%	26.6%	100.0%
33歳	22.6%	25.2%	7.3%	0.5%	7.6%	7.6%	1.3%	0.1%	72.3%	8.9%	2.7%	4.4%	3.0%	4.5%	1.7%	1.5%	0.8%	27.7%	100.0%
34歳	24.4%	24.1%	6.5%	0.3%	7.0%	6.0%	1.2%	0.0%	69.5%	11.5%	2.7%	4.7%	3.5%	3.7%	2.3%	1.3%	0.7%	30.5%	100.0%
35歳	27.8%	25.1%	4.0%	0.4%	6.0%	6.6%	0.7%	0.3%	70.9%	10.6%	3.4%	4.7%	3.7%	3.9%	1.3%	1.3%	0.3%	29.1%	100.0%
36歳	28.1%	25.5%	3.1%	0.4%	6.1%	5.8%	0.5%	0.1%	69.6%	11.6%	3.7%	4.2%	3.7%	3.9%	1.6%	0.9%	0.7%	30.4%	100.0%
37歳	30.5%	26.9%	2.6%	0.3%	6.1%	6.1%	0.5%	0.0%	73.0%	9.9%	4.0%	4.5%	2.8%	2.8%	1.4%	1.2%	0.5%	27.0%	100.0%
38歳	31.2%	27.3%	3.3%	0.3%	5.5%	5.0%	0.5%	0.1%	73.1%	9.1%	3.5%	4.4%	3.5%	3.4%	1.3%	1.1%	0.5%	26.9%	100.0%
39歳	32.1%	28.3%	2.3%	0.3%	5.9%	5.4%	0.3%	0.0%	74.6%	9.4%	3.8%	3.9%	3.0%	2.9%	1.0%	1.0%	0.5%	25.4%	100.0%
40歳	32.9%	29.1%	2.2%	0.3%	5.3%	5.7%	0.4%	0.0%	75.8%	8.9%	3.1%	3.7%	2.5%	3.2%	1.5%	0.9%	0.5%	24.2%	100.0%
41歳	33.9%	27.8%	2.5%	0.1%	5.4%	5.3%	0.4%	0.0%	75.3%	9.7%	3.6%	3.8%	3.1%	2.3%	0.9%	0.7%	0.5%	24.7%	100.0%
42歳	34.8%	29.5%	1.6%	0.1%	5.8%	5.1%	0.3%	0.0%	77.2%	7.5%	3.2%	3.4%	3.1%	2.7%	1.2%	1.0%	0.7%	22.8%	100.0%
43歳	35.6%	27.2%	2.0%	0.0%	5.3%	5.5%	0.3%	0.0%	76.0%	9.2%	3.3%	3.2%	3.2%	2.5%	1.2%	0.9%	0.6%	24.0%	100.0%
44歳	33.5%	27.9%	1.7%	0.0%	5.6%	5.3%	0.2%	0.0%	74.4%	11.4%	3.5%	2.9%	3.0%	2.5%	1.2%	0.8%	0.4%	25.6%	100.0%
45歳	33.8%	29.1%	1.2%	0.1%	5.6%	5.0%	0.4%	0.0%	75.2%	10.6%	3.3%	2.8%	3.3%	2.4%	1.2%	0.8%	0.4%	24.8%	100.0%
46歳	35.1%	29.4%	1.3%	0.0%	5.5%	4.5%	0.3%	0.1%	76.1%	10.2%	3.3%	2.8%	3.4%	2.5%	0.9%	0.6%	0.3%	23.9%	100.0%
47歳	35.3%	30.9%	1.1%	0.0%	5.6%	4.6%	0.3%	0.0%	77.9%	8.6%	3.3%	3.3%	3.1%	2.2%	0.9%	0.5%	0.4%	22.1%	100.0%
48歳	36.1%	30.2%	1.3%	0.0%	5.1%	4.2%	0.3%	0.0%	77.3%	8.9%	3.4%	3.1%	2.9%	2.2%	0.9%	0.7%	0.8%	22.7%	100.0%
49歳	35.2%	29.7%	0.9%	0.1%	5.3%	5.4%	0.2%	0.0%	76.8%	9.2%	3.3%	3.0%	3.5%	2.0%	1.0%	0.7%	0.6%	23.2%	100.0%
50歳	36.6%	30.3%	0.2%	0.0%	5.1%	4.6%	0.0%	0.0%	76.8%	9.2%	2.7%	3.4%	3.6%	2.2%	1.0%	0.8%	0.5%	23.2%	100.0%
51歳	33.8%	30.2%	0.1%	0.0%	4.8%	5.0%	0.0%	0.0%	74.0%	9.9%	3.7%	3.4%	4.6%	2.4%	0.8%	0.7%	0.5%	26.0%	100.0%
52歳	36.0%	29.8%	0.0%	0.0%	5.8%	5.3%	0.0%	0.0%	76.8%	8.9%	3.4%	2.6%	4.3%	1.8%	0.8%	0.7%	0.5%	23.2%	100.0%
53歳	35.3%	31.0%	0.0%	0.0%	5.6%	5.2%	0.0%	0.0%	77.1%	9.2%	3.4%	2.6%	3.4%	1.7%	1.1%	0.7%	0.8%	22.9%	100.0%
54歳	32.8%	32.4%	0.0%	0.0%	5.7%	4.5%	0.0%	0.0%	75.4%	10.9%	2.9%	2.7%	3.6%	1.9%	0.8%	0.7%	0.4%	24.6%	100.0%
55歳	36.5%	29.2%	0.0%	0.0%	6.5%	5.0%	0.0%	0.0%	77.2%	9.6%	3.0%	2.7%	3.8%	1.8%	0.8%	0.5%	0.6%	22.8%	100.0%
56歳	37.0%	29.8%	0.0%	0.1%	7.3%	4.2%	0.0%	0.0%	78.3%	9.7%	2.8%	2.8%	3.3%	1.6%	0.7%	0.3%	0.4%	21.7%	100.0%
57歳	39.1%	29.4%	0.0%	0.0%	8.4%	4.5%	0.0%	0.0%	81.5%	7.1%	2.7%	2.1%	3.4%	1.2%	1.3%	0.4%	0.4%	18.5%	100.0%
58歳	41.6%	27.1%	0.0%	0.0%	9.3%	4.1%	0.0%	0.0%	82.0%	7.0%	2.3%	2.3%	2.8%	1.6%	0.8%	0.6%	0.6%	18.0%	100.0%
59歳	41.5%	27.2%	0.0%	0.0%	10.0%	4.4%	0.0%	0.0%	83.0%	5.5%	2.4%	2.1%	3.2%	1.8%	1.0%	0.3%	0.5%	17.0%	100.0%
合計	26.0%	22.1%	2.7%	5.7%	7.8%	5.2%	1.1%	7.0%	77.6%	7.3%	2.5%	3.2%	2.6%	3.7%	1.4%	1.2%	0.5%	22.4%	100.0%

(注 1) 任意加入被保険者を除く。

(注 2) 産前産後の免除期間は「免除」に含めず、保険料が納付されたのと同じものとして扱っている。免除または猶予の適用を受けた期間の保険料が追納されている場合は、当初から納付されたのと同じものとして扱っている。付加保険料に関する納付状況は考慮に入れておらず、本体部分についてのみの納付状況である。

(注 3) 各月 1 日生まれの人は 20 歳になる前の月から国民年金の被保険者となるため、各年度末時点では 4 月 1 日生まれの 19 歳が国民年金の被保険者となっているが、そのような人は少数であるため、集計に際しては 20 歳に含めている。

(出所)「匿名年金情報」より筆者集計。

