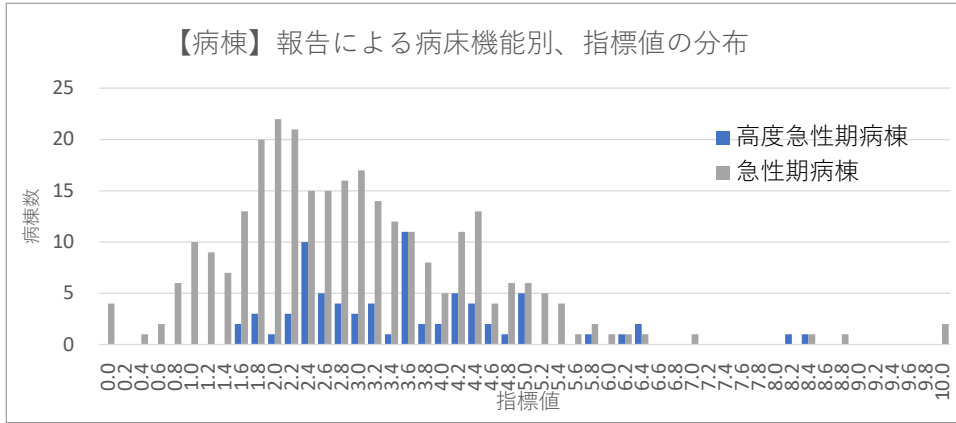
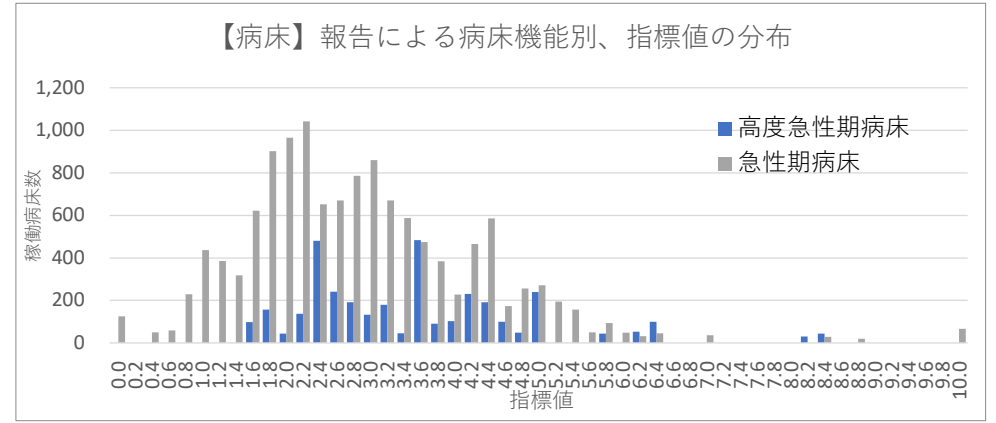


例：北海道① 急性期一般入院料1(病棟名に救急, CUが含まれる病棟を除外する) 指標値の閾値(暫定)=3.98

急性期一般入院料1をとって、病棟機能を高度急性期または急性期として報告している病棟



急性期一般入院料1をとって、病棟機能を高度急性期または急性期として報告している病床



高度急性期病棟の数、新基準と報告ベースの比較

| | 101 | 102 | 103 | 104 | 105 | 106 | 107 | 都道府県 |
|-----------------|-----|-----|-------|-----|-----|-----|-----|------|
| 二次医療圏 (新基準) | 南渡島 | 南檜山 | 北渡島檜山 | 札幌 | 後志 | 南空知 | 中空知 | 83 |
| (R1に高度急性期として報告) | 4 | 0 | 0 | 50 | 0 | 0 | 3 | 74 |
| 増減 | 8 | 0 | 0 | 30 | 1 | 0 | 0 | 9 |
| | -4 | 0 | 0 | 20 | -1 | 0 | 3 | |

| | 108 | 109 | 110 | 111 | 112 | 113 | 114 |
|-----------------|-----|-----|-----|-----|------|------|-----|
| 二次医療圏 (新基準) | 北空知 | 西胆振 | 東胆振 | 日高 | 上川中部 | 上川北部 | 富良野 |
| (R1に高度急性期として報告) | 0 | 5 | 1 | 0 | 5 | 2 | 0 |
| 増減 | 0 | 0 | 0 | 0 | 12 | 0 | 0 |
| | 0 | 5 | 1 | 0 | -7 | 2 | 0 |

| | 115 | 116 | 117 | 118 | 119 | 120 | 121 |
|-----------------|-----|-----|-----|-----|-----|-----|-----|
| 二次医療圏 (新基準) | 留萌 | 宗谷 | 北網 | 遠紋 | 十勝 | 釧路 | 根室 |
| (R1に高度急性期として報告) | 0 | 0 | 4 | 0 | 4 | 5 | 0 |
| 増減 | 0 | 0 | 6 | 0 | 6 | 11 | 0 |
| | 0 | 0 | -2 | 0 | -2 | -6 | 0 |

高度急性期病床数、新基準と報告ベースの比較

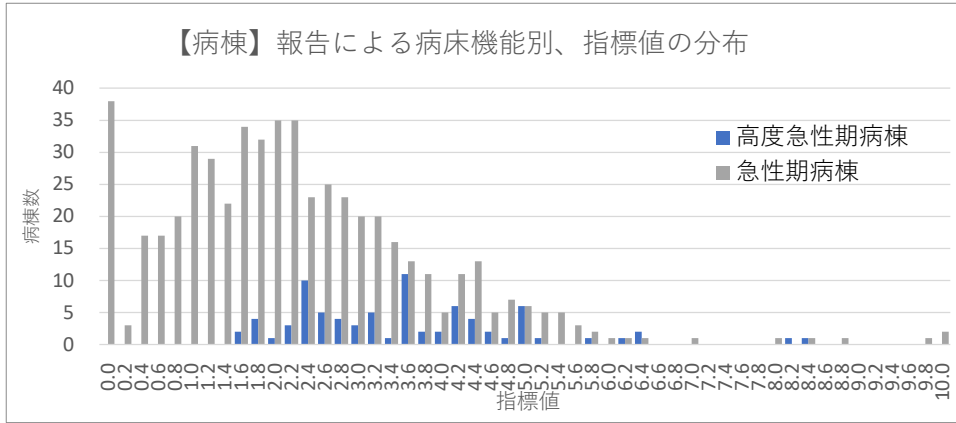
| | 101 | 102 | 103 | 104 | 105 | 106 | 107 | 都道府県 |
|-----------------|------|-----|-------|-------|-----|-----|-----|-------|
| 二次医療圏 (新基準) | 南渡島 | 南檜山 | 北渡島檜山 | 札幌 | 後志 | 南空知 | 中空知 | 3,608 |
| (R1に高度急性期として報告) | 192 | 0 | 0 | 2,039 | 0 | 0 | 118 | 3,466 |
| 増減 | 374 | 0 | 0 | 1,357 | 47 | 0 | 0 | 3,466 |
| | -182 | 0 | 0 | 682 | -47 | 0 | 118 | 142 |

| | 108 | 109 | 110 | 111 | 112 | 113 | 114 |
|-----------------|-----|-----|-----|-----|------|------|-----|
| 二次医療圏 (新基準) | 北空知 | 西胆振 | 東胆振 | 日高 | 上川中部 | 上川北部 | 富良野 |
| (R1に高度急性期として報告) | 0 | 244 | 50 | 0 | 233 | 94 | 0 |
| 増減 | 0 | 0 | 0 | 0 | 592 | 0 | 0 |
| | 0 | 244 | 50 | 0 | -359 | 94 | 0 |

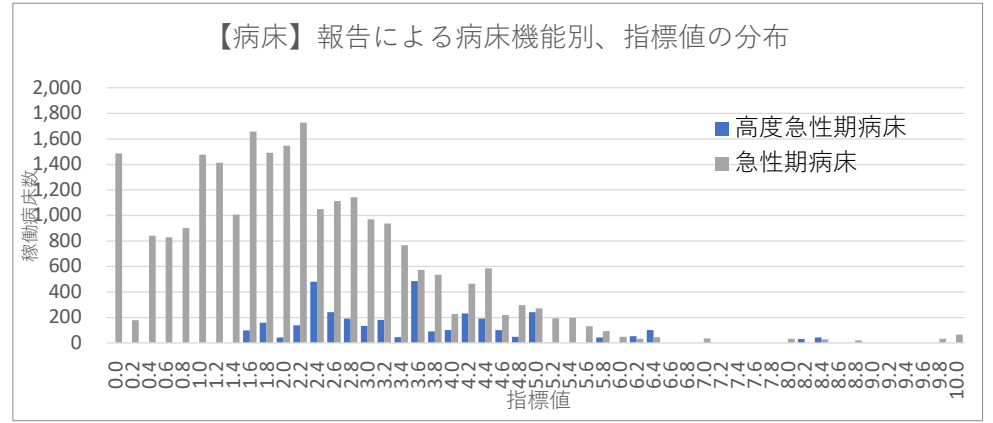
| | 115 | 116 | 117 | 118 | 119 | 120 | 121 |
|-----------------|-----|-----|-----|-----|------|------|-----|
| 二次医療圏 (新基準) | 留萌 | 宗谷 | 北網 | 遠紋 | 十勝 | 釧路 | 根室 |
| (R1に高度急性期として報告) | 0 | 0 | 190 | 0 | 218 | 230 | 0 |
| 増減 | 0 | 0 | 287 | 0 | 325 | 484 | 0 |
| | 0 | 0 | -97 | 0 | -107 | -254 | 0 |

例:北海道② 急性期一般入院料1~7(病棟名に救急, CUが含まれる病棟を除外する) 指標値の閾値(暫定)=3.98

急性期一般入院料1~7をとって、病棟機能を高度急性期または急性期として報告している病棟



急性期一般入院料1~7をとって、病棟機能を高度急性期または急性期として報告している病床



高度急性期病棟の数、新基準と報告ベースの比較

| | 101 | 102 | 103 | 104 | 105 | 106 | 107 | 都道府県 |
|-----------------|-----|-----|-------|-----|-----|-----|-----|------|
| 二次医療圏 | 南渡島 | 南檜山 | 北渡島檜山 | 札幌 | 後志 | 南空知 | 中空知 | 481 |
| (新基準) | 4 | 0 | 0 | 202 | 118 | 0 | 3 | 304 |
| (R1に高度急性期として報告) | 8 | 0 | 0 | 86 | 83 | 0 | 0 | 377 |
| 増減 | -4 | 0 | 0 | 116 | 35 | 0 | 3 | 177 |

高度急性期病床数、新基準と報告ベースの比較

| | 101 | 102 | 103 | 104 | 105 | 106 | 107 | 都道府県 |
|-----------------|------|-----|-------|-------|-----|-----|-----|-------|
| 二次医療圏 | 南渡島 | 南檜山 | 北渡島檜山 | 札幌 | 後志 | 南空知 | 中空知 | 3,608 |
| (新基準) | 192 | 0 | 0 | 2,039 | 0 | 0 | 118 | 3,466 |
| (R1に高度急性期として報告) | 374 | 0 | 0 | 1,357 | 47 | 0 | 0 | 3,466 |
| 増減 | -182 | 0 | 0 | 682 | -47 | 0 | 118 | 142 |

| | 108 | 109 | 110 | 111 | 112 | 113 | 114 |
|-----------------|-----|-----|-----|-----|------|------|-----|
| 二次医療圏 | 北空知 | 西胆振 | 東胆振 | 日高 | 上川中部 | 上川北部 | 富良野 |
| (新基準) | 0 | 5 | 1 | 0 | 5 | 2 | 0 |
| (R1に高度急性期として報告) | 0 | 0 | 0 | 0 | 12 | 0 | 0 |
| 増減 | 0 | 5 | 1 | 0 | -7 | 2 | 0 |

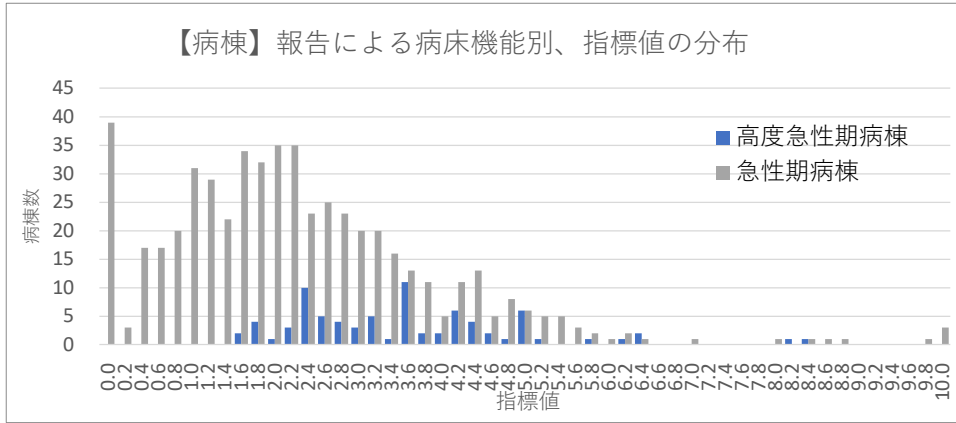
| | 108 | 109 | 110 | 111 | 112 | 113 | 114 |
|-----------------|-----|-----|-----|-----|------|------|-----|
| 二次医療圏 | 北空知 | 西胆振 | 東胆振 | 日高 | 上川中部 | 上川北部 | 富良野 |
| (新基準) | 0 | 244 | 50 | 0 | 233 | 94 | 0 |
| (R1に高度急性期として報告) | 0 | 0 | 0 | 0 | 592 | 0 | 0 |
| 増減 | 0 | 244 | 50 | 0 | -359 | 94 | 0 |

| | 115 | 116 | 117 | 118 | 119 | 120 | 121 |
|-----------------|-----|-----|-----|-----|-----|-----|-----|
| 二次医療圏 | 留萌 | 宗谷 | 北網 | 遠紋 | 十勝 | 釧路 | 根室 |
| (新基準) | 0 | 0 | 4 | 44 | 49 | 44 | 0 |
| (R1に高度急性期として報告) | 0 | 0 | 6 | 92 | 6 | 11 | 0 |
| 増減 | 0 | 0 | -2 | -48 | 43 | 33 | 0 |

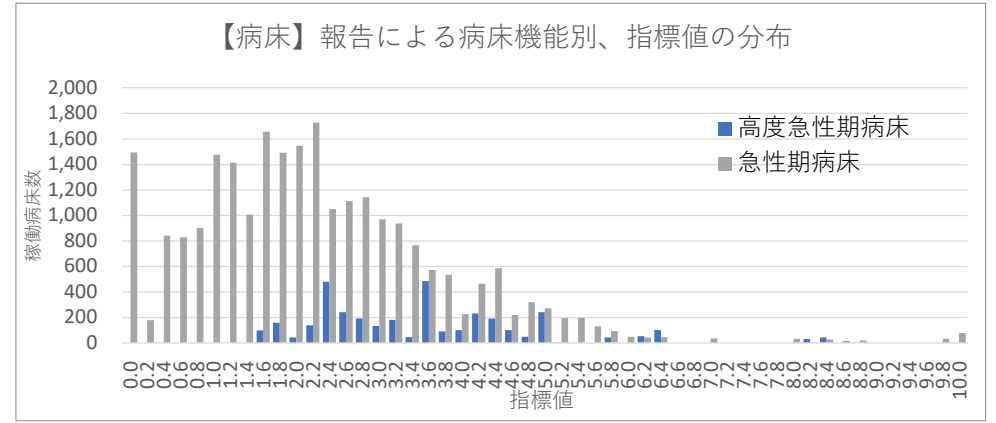
| | 115 | 116 | 117 | 118 | 119 | 120 | 121 |
|-----------------|-----|-----|-----|-----|------|------|-----|
| 二次医療圏 | 留萌 | 宗谷 | 北網 | 遠紋 | 十勝 | 釧路 | 根室 |
| (新基準) | 0 | 0 | 190 | 0 | 218 | 230 | 0 |
| (R1に高度急性期として報告) | 0 | 0 | 287 | 0 | 325 | 484 | 0 |
| 増減 | 0 | 0 | -97 | 0 | -107 | -254 | 0 |

例：北海道③ 急性期一般入院料1～7(病棟名に救急, CUが含まれる病棟を除外しない) 指標値の閾値(暫定)=3.98

急性期一般入院料1～7をとって、病棟機能を高度急性期または急性期として報告している病棟



急性期一般入院料1～7をとって、病棟機能を高度急性期または急性期として報告している病床



高度急性期病棟の数、新基準と報告ベースの比較

| | 101 | 102 | 103 | 104 | 105 | 106 | 107 | 都道府県 |
|-----------------|-----|-----|-------|-----|-----|-----|-----|------|
| 二次医療圏 (新基準) | 南渡島 | 南檜山 | 北渡島檜山 | 札幌 | 後志 | 南空知 | 中空知 | 517 |
| (R1に高度急性期として報告) | 4 | 0 | 0 | 226 | 118 | 0 | 3 | 304 |
| 増減 | 8 | 0 | 0 | 86 | 83 | 0 | 0 | 213 |
| | -4 | 0 | 0 | 140 | 35 | 0 | 3 | |

| | 108 | 109 | 110 | 111 | 112 | 113 | 114 |
|-----------------|-----|-----|-----|-----|------|------|-----|
| 二次医療圏 (新基準) | 北空知 | 西胆振 | 東胆振 | 日高 | 上川中部 | 上川北部 | 富良野 |
| (R1に高度急性期として報告) | 0 | 5 | 2 | 0 | 16 | 2 | 0 |
| 増減 | 0 | 0 | 0 | 0 | 12 | 0 | 0 |
| | 0 | 5 | 2 | 0 | 4 | 2 | 0 |

| | 115 | 116 | 117 | 118 | 119 | 120 | 121 |
|-----------------|-----|-----|-----|-----|-----|-----|-----|
| 二次医療圏 (新基準) | 留萌 | 宗谷 | 北網 | 遠紋 | 十勝 | 釧路 | 根室 |
| (R1に高度急性期として報告) | 0 | 0 | 4 | 44 | 49 | 44 | 0 |
| 増減 | 0 | 0 | 6 | 92 | 6 | 11 | 0 |
| | 0 | 0 | -2 | -48 | 43 | 33 | 0 |

高度急性期病床数、新基準と報告ベースの比較

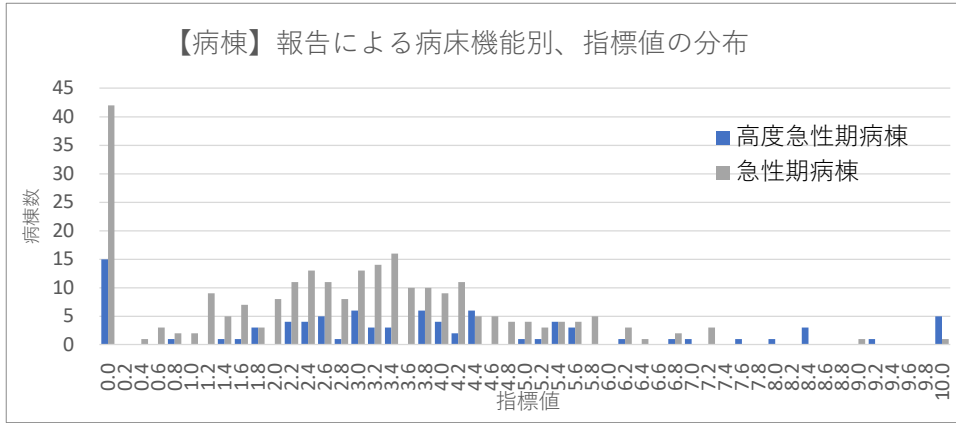
| | 101 | 102 | 103 | 104 | 105 | 106 | 107 | 都道府県 |
|-----------------|------|-----|-------|-------|-----|-----|-----|-------|
| 二次医療圏 (新基準) | 南渡島 | 南檜山 | 北渡島檜山 | 札幌 | 後志 | 南空知 | 中空知 | 3,608 |
| (R1に高度急性期として報告) | 192 | 0 | 0 | 2,039 | 0 | 0 | 118 | 3,466 |
| 増減 | 374 | 0 | 0 | 1,357 | 47 | 0 | 0 | 3,466 |
| | -182 | 0 | 0 | 682 | -47 | 0 | 118 | 142 |

| | 108 | 109 | 110 | 111 | 112 | 113 | 114 |
|-----------------|-----|-----|-----|-----|------|------|-----|
| 二次医療圏 (新基準) | 北空知 | 西胆振 | 東胆振 | 日高 | 上川中部 | 上川北部 | 富良野 |
| (R1に高度急性期として報告) | 0 | 244 | 50 | 0 | 233 | 94 | 0 |
| 増減 | 0 | 0 | 0 | 0 | 592 | 0 | 0 |
| | 0 | 244 | 50 | 0 | -359 | 94 | 0 |

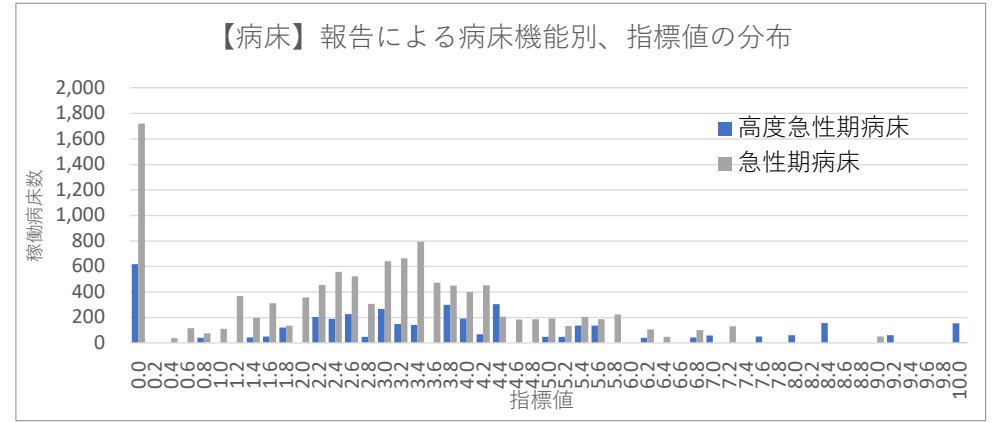
| | 115 | 116 | 117 | 118 | 119 | 120 | 121 |
|-----------------|-----|-----|-----|-----|------|------|-----|
| 二次医療圏 (新基準) | 留萌 | 宗谷 | 北網 | 遠紋 | 十勝 | 釧路 | 根室 |
| (R1に高度急性期として報告) | 0 | 0 | 190 | 0 | 218 | 230 | 0 |
| 増減 | 0 | 0 | 287 | 0 | 325 | 484 | 0 |
| | 0 | 0 | -97 | 0 | -107 | -254 | 0 |

例:千葉県① 急性期一般入院料1(病棟名に救急, CUが含まれる病棟を除外する) 指標値の閾値(暫定)=3.98

急性期一般入院料1をとって、病棟機能を高度急性期または急性期として報告している病棟



急性期一般入院料1をとって、病棟機能を高度急性期または急性期として報告している病床



高度急性期病棟の数、新基準と報告ベースの比較

| | 1201 | 1202 | 1203 | 1204 | 1205 | 1206 | 1207 | 都道府県 |
|-----------------|------|------|------|------|------|--------|------|------|
| 二次医療圏 (新基準) | 千葉 | 東葛南部 | 東葛北部 | 印旛 | 香取海匝 | 山武長生夷隅 | 安房 | 87 |
| (R1に高度急性期として報告) | 7 | 28 | 28 | 5 | 5 | 1 | 1 | 88 |
| 増減 | 1 | 30 | 27 | 22 | 0 | 0 | 3 | -1 |
| | 6 | -2 | 1 | -17 | 5 | 1 | -2 | |

高度急性期病床数、新基準と報告ベースの比較

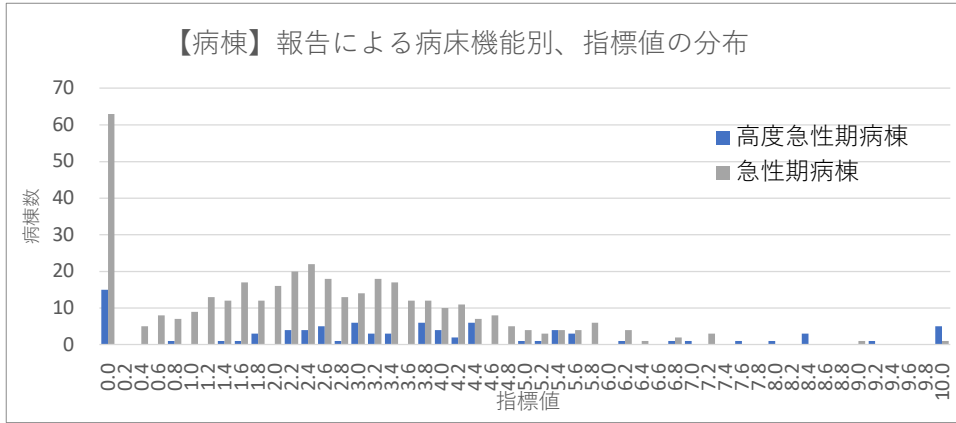
| | 1201 | 1202 | 1203 | 1204 | 1205 | 1206 | 1207 | 都道府県 |
|-----------------|------|-------|-------|------|------|--------|------|-------|
| 二次医療圏 (新基準) | 千葉 | 東葛南部 | 東葛北部 | 印旛 | 香取海匝 | 山武長生夷隅 | 安房 | 3,772 |
| (R1に高度急性期として報告) | 295 | 1,160 | 1,237 | 192 | 244 | 44 | 44 | 3,967 |
| 増減 | 43 | 1,284 | 1,317 | 942 | 0 | 0 | 133 | -195 |
| | 252 | -124 | -80 | -750 | 244 | 44 | -89 | |

| | 1208 | 1209 | | | | |
|-----------------|------|------|---|---|---|---|
| 二次医療圏 (新基準) | 君津 | 市原 | | | | |
| (R1に高度急性期として報告) | 5 | 7 | 0 | 0 | 0 | 0 |
| 増減 | 4 | 1 | 0 | 0 | 0 | 0 |
| | 1 | 6 | 0 | 0 | 0 | 0 |

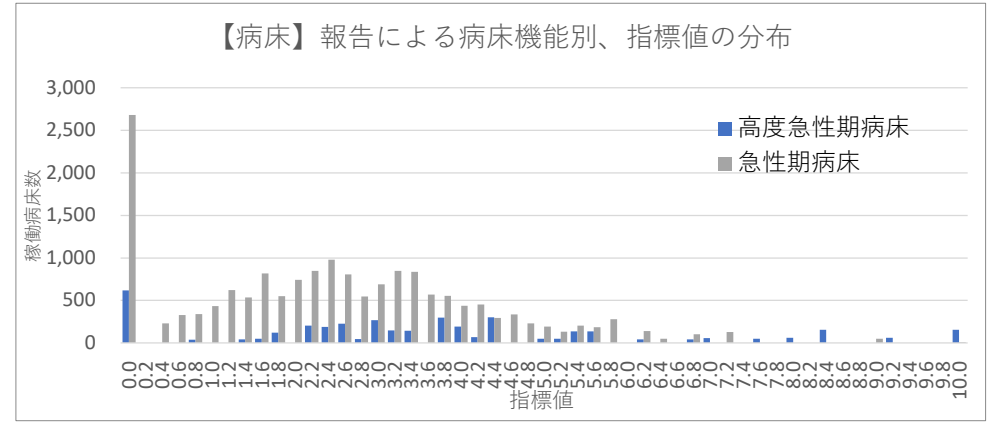
| | 1208 | 1209 | | | | |
|-----------------|------|------|---|---|---|---|
| 二次医療圏 (新基準) | 君津 | 市原 | | | | |
| (R1に高度急性期として報告) | 226 | 330 | 0 | 0 | 0 | 0 |
| 増減 | 198 | 50 | 0 | 0 | 0 | 0 |
| | 28 | 280 | 0 | 0 | 0 | 0 |

例:千葉県② 急性期一般入院料1~7(病棟名に救急, CUが含まれる病棟を除外する) 指標値の閾値(暫定)=3.98

急性期一般入院料1~7をとって、病棟機能を高度急性期または急性期として報告している病棟



急性期一般入院料1~7をとって、病棟機能を高度急性期または急性期として報告している病床



高度急性期病棟の数、新基準と報告ベースの比較

| | 1201 | 1202 | 1203 | 1204 | 1205 | 1206 | 1207 | 都道府県 |
|-----------------|------|------|------|------|------|--------|------|------|
| 二次医療圏 (新基準) | 千葉 | 東葛南部 | 東葛北部 | 印旛 | 香取海浜 | 山武長生夷隅 | 安房 | 460 |
| (R1に高度急性期として報告) | 1 | 30 | 27 | 22 | 0 | 0 | 3 | 88 |
| 増減 | 127 | 97 | 44 | 93 | 5 | 1 | -2 | 372 |

| | 1208 | 1209 | | | | | |
|-----------------|------|------|---|---|---|---|---|
| 二次医療圏 (新基準) | 君津 | 市原 | | | | | |
| (R1に高度急性期として報告) | 4 | 1 | 0 | 0 | 0 | 0 | 0 |
| 増減 | 1 | 6 | 0 | 0 | 0 | 0 | 0 |

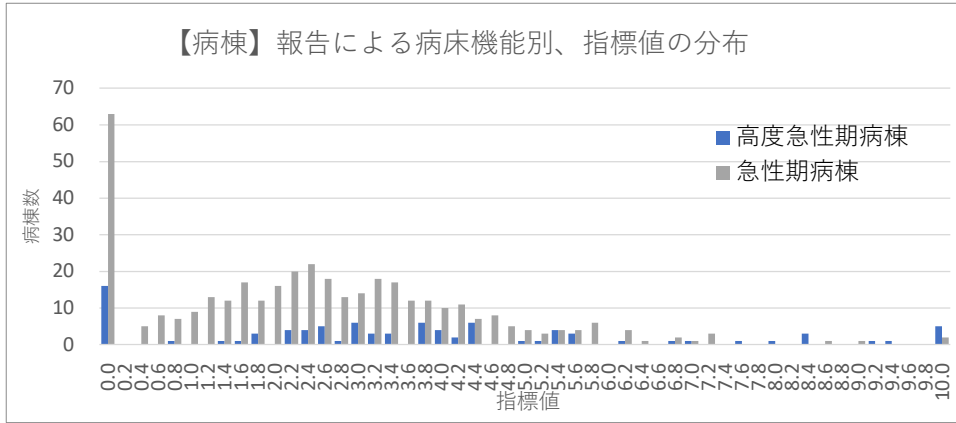
高度急性期病床数、新基準と報告ベースの比較

| | 1201 | 1202 | 1203 | 1204 | 1205 | 1206 | 1207 | 都道府県 |
|-----------------|------|-------|-------|------|------|--------|------|-------|
| 二次医療圏 (新基準) | 千葉 | 東葛南部 | 東葛北部 | 印旛 | 香取海浜 | 山武長生夷隅 | 安房 | 3,772 |
| (R1に高度急性期として報告) | 43 | 1,284 | 1,317 | 942 | 0 | 0 | 133 | 3,967 |
| 増減 | 252 | -124 | -80 | -750 | 244 | 44 | -89 | -195 |

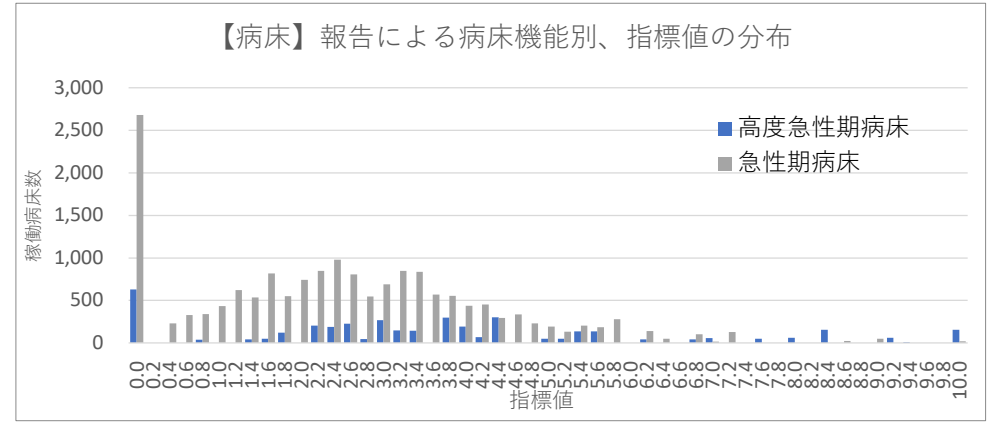
| | 1208 | 1209 | | | | | |
|-----------------|------|------|---|---|---|---|---|
| 二次医療圏 (新基準) | 君津 | 市原 | | | | | |
| (R1に高度急性期として報告) | 198 | 50 | 0 | 0 | 0 | 0 | 0 |
| 増減 | 28 | 280 | 0 | 0 | 0 | 0 | 0 |

例:千葉県③ 急性期一般入院料1~7(病棟名に救急, CUが含まれる病棟を除外しない) 指標値の閾値(暫定)=3.98

急性期一般入院料1~7をとって、病棟機能を高度急性期または急性期として報告している病棟



急性期一般入院料1~7をとって、病棟機能を高度急性期または急性期として報告している病床



高度急性期病棟の数、新基準と報告ベースの比較

| | 1201 | 1202 | 1203 | 1204 | 1205 | 1206 | 1207 | 都道府県 |
|-----------------|------|------|------|------|------|--------|------|------|
| 二次医療圏 | 千葉 | 東葛南部 | 東葛北部 | 印旛 | 香取海浜 | 山武長生夷隅 | 安房 | 478 |
| (新基準) | 129 | 127 | 73 | 115 | 5 | 1 | 1 | 90 |
| (R1に高度急性期として報告) | 1 | 30 | 28 | 23 | 0 | 0 | 3 | 90 |
| 増減 | 128 | 97 | 45 | 92 | 5 | 1 | -2 | 388 |

| | 1208 | 1209 |
|-----------------|------|------|
| 二次医療圏 | 君津 | 市原 |
| (新基準) | 20 | 7 |
| (R1に高度急性期として報告) | 4 | 1 |
| 増減 | 16 | 6 |

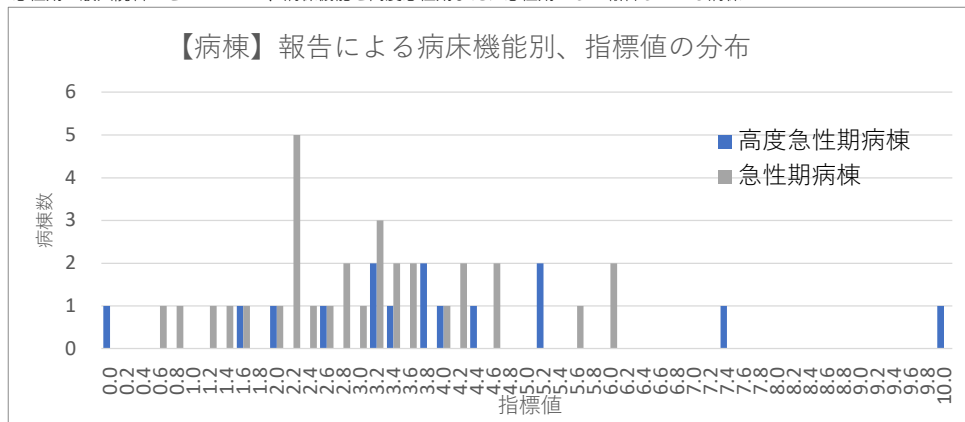
高度急性期病床数、新基準と報告ベースの比較

| | 1201 | 1202 | 1203 | 1204 | 1205 | 1206 | 1207 | 都道府県 |
|-----------------|------|-------|-------|------|------|--------|------|-------|
| 二次医療圏 | 千葉 | 東葛南部 | 東葛北部 | 印旛 | 香取海浜 | 山武長生夷隅 | 安房 | 3,772 |
| (新基準) | 295 | 1,160 | 1,237 | 192 | 244 | 44 | 44 | 3,967 |
| (R1に高度急性期として報告) | 43 | 1,284 | 1,317 | 942 | 0 | 0 | 133 | 3,967 |
| 増減 | 252 | -124 | -80 | -750 | 244 | 44 | -89 | -195 |

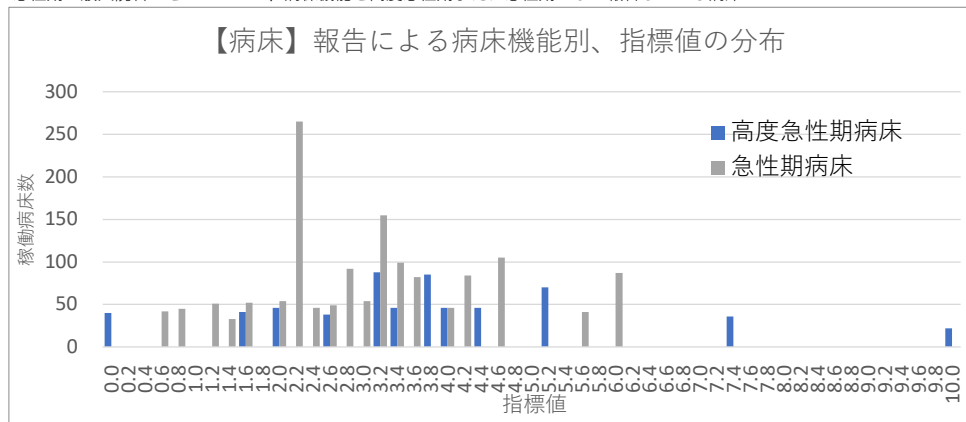
| | 1208 | 1209 |
|-----------------|------|------|
| 二次医療圏 | 君津 | 市原 |
| (新基準) | 226 | 330 |
| (R1に高度急性期として報告) | 198 | 50 |
| 増減 | 28 | 280 |

例： 島根県① 急性期一般入院料1(病棟名に救急, CUが含まれる病棟を除外する)指標値の閾値(暫定)=3.98

急性期一般入院料1をとって、病棟機能を高度急性期または急性期として報告している病棟



急性期一般入院料1をとって、病棟機能を高度急性期または急性期として報告している病床



高度急性期病棟の数、新基準と報告ベースの比較

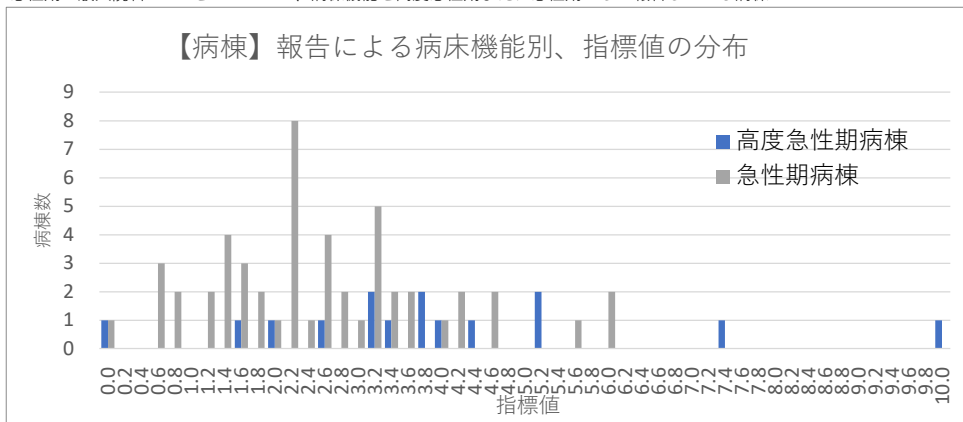
| | 3201 | 3202 | 3203 | 3204 | 3205 | 3206 | 3207 | 都道府県 |
|-----------------|------|------|------|------|------|------|------|------|
| 二次医療圏 (新基準) | 松江 4 | 雲南 0 | 出雲 5 | 大田 0 | 浜田 1 | 益田 2 | 隠岐 0 | 12 |
| (R1に高度急性期として報告) | 10 | 0 | 4 | 0 | 0 | 1 | 0 | 15 |
| 増減 | -6 | 0 | 1 | 0 | 1 | 1 | 0 | -3 |

高度急性期病床数、新基準と報告ベースの比較

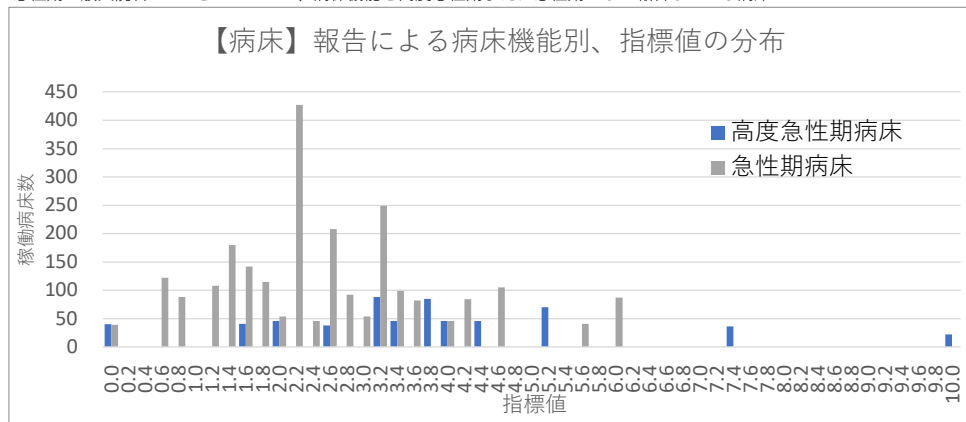
| | 3201 | 3202 | 3203 | 3204 | 3205 | 3206 | 3207 | 都道府県 |
|-----------------|--------|------|--------|------|-------|-------|------|------|
| 二次医療圏 (新基準) | 松江 162 | 雲南 0 | 出雲 190 | 大田 0 | 浜田 60 | 益田 79 | 隠岐 0 | 491 |
| (R1に高度急性期として報告) | 449 | 0 | 141 | 0 | 0 | 36 | 0 | 626 |
| 増減 | -287 | 0 | 49 | 0 | 60 | 43 | 0 | -135 |

例：島根県② 急性期一般入院料1～7(病棟名に救急, CUが含まれる病棟を除外する) 指標値の閾値(暫定)=3.98

急性期一般入院料1～7をとって、病棟機能を高度急性期または急性期として報告している病棟



急性期一般入院料1～7をとって、病棟機能を高度急性期または急性期として報告している病床



高度急性期病棟の数、新基準と報告ベースの比較

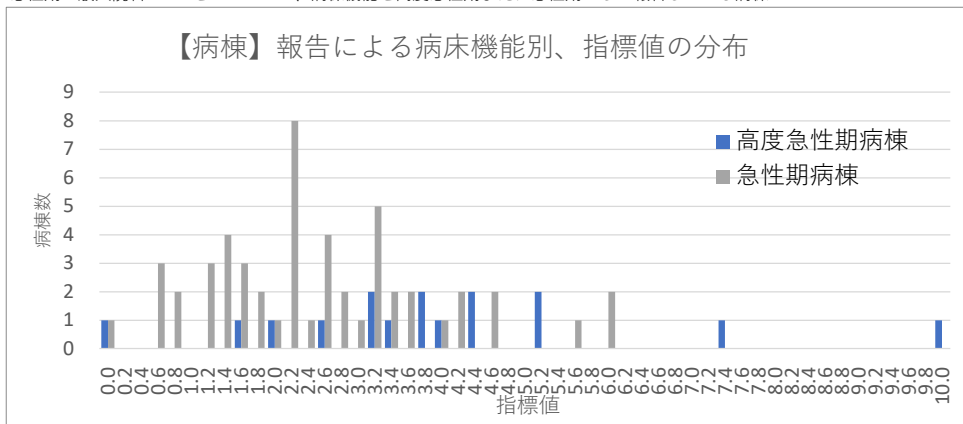
| | 3201 | 3202 | 3203 | 3204 | 3205 | 3206 | 3207 | 都道府県 |
|-----------------|------|------|------|------|------|------|------|------|
| 二次医療圏 (新基準) | 松江 4 | 雲南 0 | 出雲 5 | 大田 0 | 浜田 1 | 益田 2 | 隠岐 0 | 12 |
| (R1に高度急性期として報告) | 10 | 0 | 4 | 0 | 0 | 1 | 0 | 15 |
| 増減 | -6 | 0 | 1 | 0 | 1 | 1 | 0 | -3 |

高度急性期病床数、新基準と報告ベースの比較

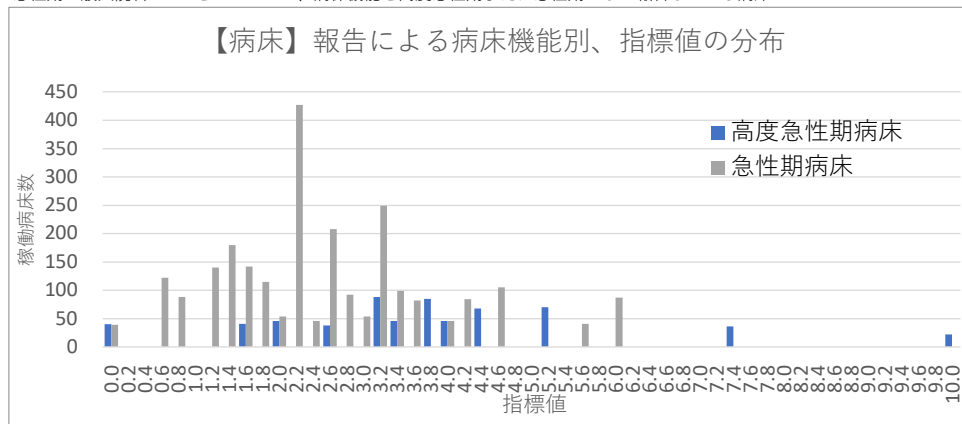
| | 3201 | 3202 | 3203 | 3204 | 3205 | 3206 | 3207 | 都道府県 |
|-----------------|--------|------|--------|------|-------|-------|------|------|
| 二次医療圏 (新基準) | 松江 162 | 雲南 0 | 出雲 190 | 大田 0 | 浜田 60 | 益田 79 | 隠岐 0 | 491 |
| (R1に高度急性期として報告) | 449 | 0 | 141 | 0 | 0 | 36 | 0 | 626 |
| 増減 | -287 | 0 | 49 | 0 | 60 | 43 | 0 | -135 |

例：島根県③ 急性期一般入院料1～7(病棟名に救急, CUが含まれる病棟を除外しない) 指標値の閾値(暫定)=3.98

急性期一般入院料1～7をとって、病棟機能を高度急性期または急性期として報告している病棟



急性期一般入院料1～7をとって、病棟機能を高度急性期または急性期として報告している病床



高度急性期病棟の数、新基準と報告ベースの比較

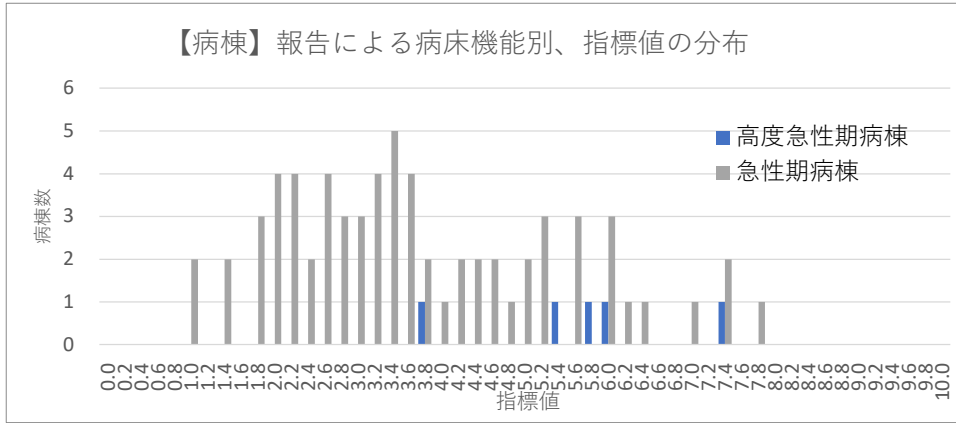
| | 3201 | 3202 | 3203 | 3204 | 3205 | 3206 | 3207 | 都道府県 |
|-----------------|------|------|------|------|------|------|------|------|
| 二次医療圏 (新基準) | 松江 5 | 雲南 0 | 出雲 5 | 大田 0 | 浜田 1 | 益田 2 | 隠岐 0 | 13 |
| (R1に高度急性期として報告) | 11 | 0 | 4 | 0 | 0 | 1 | 0 | 16 |
| 増減 | -6 | 0 | 1 | 0 | 1 | 1 | 0 | -3 |

高度急性期病床数、新基準と報告ベースの比較

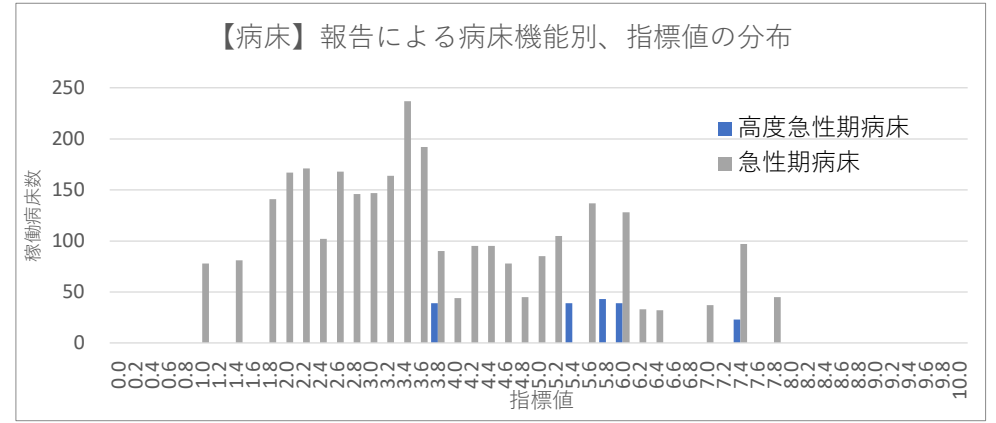
| | 3201 | 3202 | 3203 | 3204 | 3205 | 3206 | 3207 | 都道府県 |
|-----------------|--------|------|--------|------|-------|-------|------|------|
| 二次医療圏 (新基準) | 松江 162 | 雲南 0 | 出雲 190 | 大田 0 | 浜田 60 | 益田 79 | 隠岐 0 | 491 |
| (R1に高度急性期として報告) | 449 | 0 | 141 | 0 | 0 | 36 | 0 | 626 |
| 増減 | -287 | 0 | 49 | 0 | 60 | 43 | 0 | -135 |

例：沖縄県① 急性期一般入院料1(病棟名に救急, CUが含まれる病棟を除外する)指標値の閾値(暫定)=3.98

急性期一般入院料1をとって、病棟機能を高度急性期または急性期として報告している病棟



急性期一般入院料1をとって、病棟機能を高度急性期または急性期として報告している病床



高度急性期病棟の数、新基準と報告ベースの比較

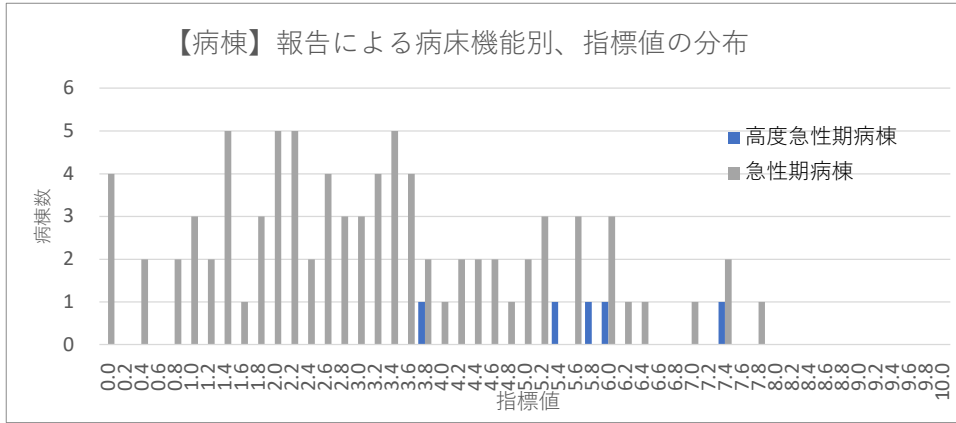
| | 4701 | 4702 | 4703 | 4704 | 4705 | |
|-----------------|------|------|------|------|------|------|
| 二次医療圏 | 北部 | 中部 | 南部 | 宮古 | 八重山 | |
| (新基準) | 0 | 13 | 15 | 0 | 0 | 0 |
| (R1に高度急性期として報告) | 0 | 2 | 3 | 0 | 0 | 0 |
| 増減 | 0 | 11 | 12 | 0 | 0 | 0 |
| | | | | | | 都道府県 |
| | | | | | | 28 |
| | | | | | | 5 |
| | | | | | | 23 |

高度急性期病床数、新基準と報告ベースの比較

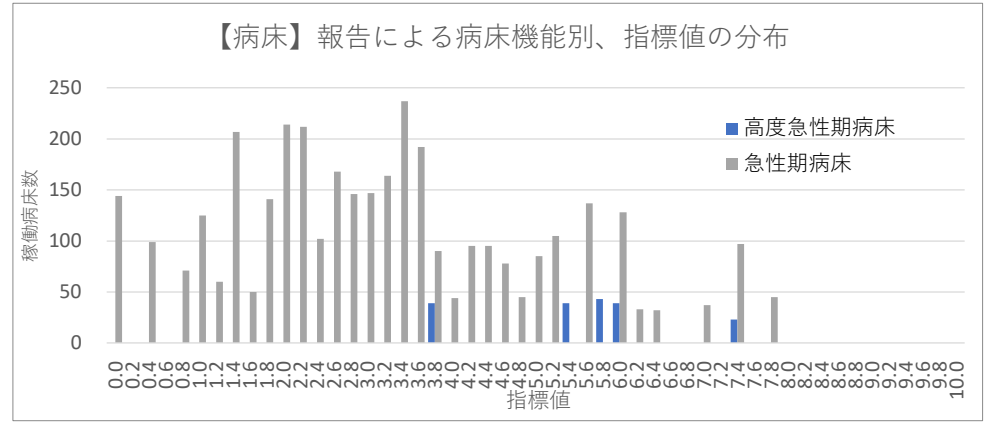
| | 4701 | 4702 | 4703 | 4704 | 4705 | |
|-----------------|------|------|------|------|------|-------|
| 二次医療圏 | 北部 | 中部 | 南部 | 宮古 | 八重山 | |
| (新基準) | 0 | 527 | 629 | 0 | 0 | 0 |
| (R1に高度急性期として報告) | 0 | 62 | 121 | 0 | 0 | 0 |
| 増減 | 0 | 465 | 508 | 0 | 0 | 0 |
| | | | | | | 都道府県 |
| | | | | | | 1,156 |
| | | | | | | 183 |
| | | | | | | 973 |

例：沖縄県② 急性期一般入院料1～7(病棟名に救急, CUが含まれる病棟を除外する) 指標値の閾値(暫定)=3.98

急性期一般入院料1～7をとって、病棟機能を高度急性期または急性期として報告している病棟



急性期一般入院料1～7をとって、病棟機能を高度急性期または急性期として報告している病床



高度急性期病棟の数、新基準と報告ベースの比較

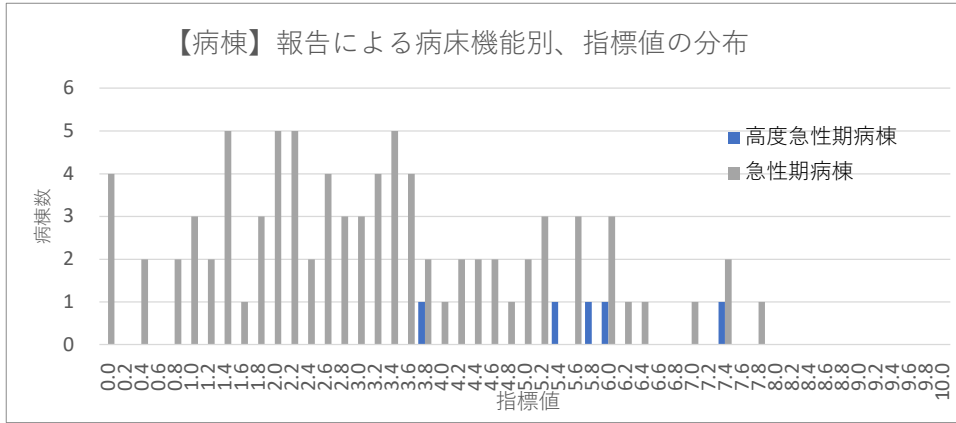
| | 4701 | 4702 | 4703 | 4704 | 4705 | |
|-----------------|------|------|------|------|------|------|
| 二次医療圏 | 北部 | 中部 | 南部 | 宮古 | 八重山 | |
| (新基準) | 0 | 13 | 15 | 0 | 0 | 0 |
| (R1に高度急性期として報告) | 0 | 2 | 3 | 0 | 0 | 0 |
| 増減 | 0 | 11 | 12 | 0 | 0 | 0 |
| | | | | | | 都道府県 |
| | | | | | | 28 |
| | | | | | | 5 |
| | | | | | | 23 |

高度急性期病床数、新基準と報告ベースの比較

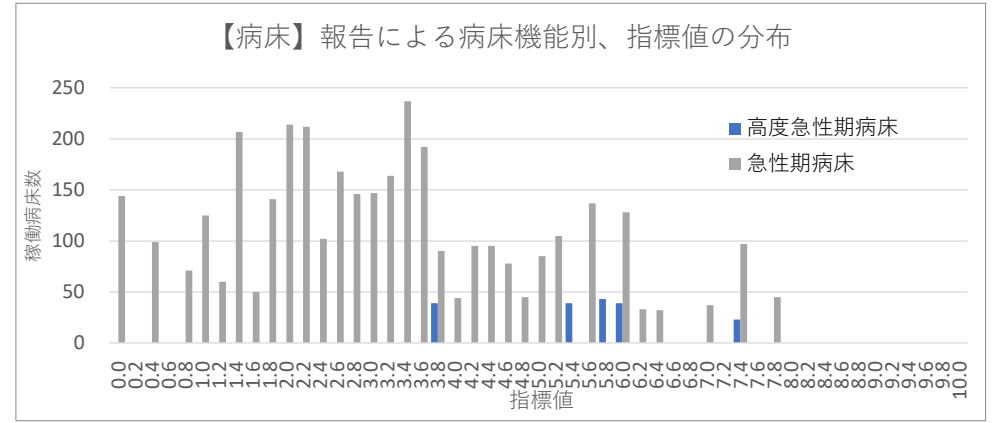
| | 4701 | 4702 | 4703 | 4704 | 4705 | |
|-----------------|------|------|------|------|------|-------|
| 二次医療圏 | 北部 | 中部 | 南部 | 宮古 | 八重山 | |
| (新基準) | 0 | 527 | 629 | 0 | 0 | 0 |
| (R1に高度急性期として報告) | 0 | 62 | 121 | 0 | 0 | 0 |
| 増減 | 0 | 465 | 508 | 0 | 0 | 0 |
| | | | | | | 都道府県 |
| | | | | | | 1,156 |
| | | | | | | 183 |
| | | | | | | 973 |

例：沖縄県③ 急性期一般入院料1～7(病棟名に救急, CUが含まれる病棟を除外しない) 指標値の閾値(暫定)=3.98

急性期一般入院料1～7をとって、病棟機能を高度急性期または急性期として報告している病棟



急性期一般入院料1～7をとって、病棟機能を高度急性期または急性期として報告している病床



高度急性期病棟の数、新基準と報告ベースの比較

| | 4701 | 4702 | 4703 | 4704 | 4705 | |
|-----------------|------|------|------|------|------|------|
| 二次医療圏 | 北部 | 中部 | 南部 | 宮古 | 八重山 | |
| (新基準) | 0 | 13 | 15 | 0 | 0 | 0 |
| (R1に高度急性期として報告) | 0 | 2 | 3 | 0 | 0 | 0 |
| 増減 | 0 | 11 | 12 | 0 | 0 | 0 |
| | | | | | | 都道府県 |
| | | | | | | 28 |
| | | | | | | 5 |
| | | | | | | 23 |

高度急性期病床数、新基準と報告ベースの比較

| | 4701 | 4702 | 4703 | 4704 | 4705 | |
|-----------------|------|------|------|------|------|-------|
| 二次医療圏 | 北部 | 中部 | 南部 | 宮古 | 八重山 | |
| (新基準) | 0 | 527 | 629 | 0 | 0 | 0 |
| (R1に高度急性期として報告) | 0 | 62 | 121 | 0 | 0 | 0 |
| 増減 | 0 | 465 | 508 | 0 | 0 | 0 |
| | | | | | | 都道府県 |
| | | | | | | 1,156 |
| | | | | | | 183 |
| | | | | | | 973 |