

図表 1

救命救急センターの整備の状況

	2013 H25	2014 H26	2015 H27	2016 H28	2017 H29	2018 H30	2019 R1	2020 R2	2021 R3	2022 R4	10年の 変化数	10年の 変化率
施設数	246	259	266	271	279	284	289	294	296	299	+ 53	135%
(100万人あたり)	1.9	2.0	2.1	2.1	2.2	2.2	2.3	2.3	2.3	2.4	+ 0.5	139%
(施設あたり人口)	518,565	491,710	478,563	468,940	455,538	446,947	436,782	428,435	426,240	418,696	- 99,869	72%
(都道府県あたり)	5.2	5.5	5.7	5.7	5.9	6	6.3	6.2	6.3	6.4	+ 1.2	135%
・高度救命センター	28	29	32	34	36	38	42	43	45	46	+ 18	192%
・地域救命センター	6	9	10	11	15	16	16	16	17	17	+ 11	850%
・ドクターヘリ施設	34	42	43	45	50	51	53	53	53	56	+ 22	233%

令和3年度厚生労働省地域医療基盤開発推進研究事業「地域医療構想を見据えた救急医療提供体制の構築に関する研究」（研究代表 小井土雄一）
 分担研究「救命救急センターの現状と評価に関する研究」（坂本哲也担当）

図表 2

救命救急センターの充実度段階評価 結果の推移

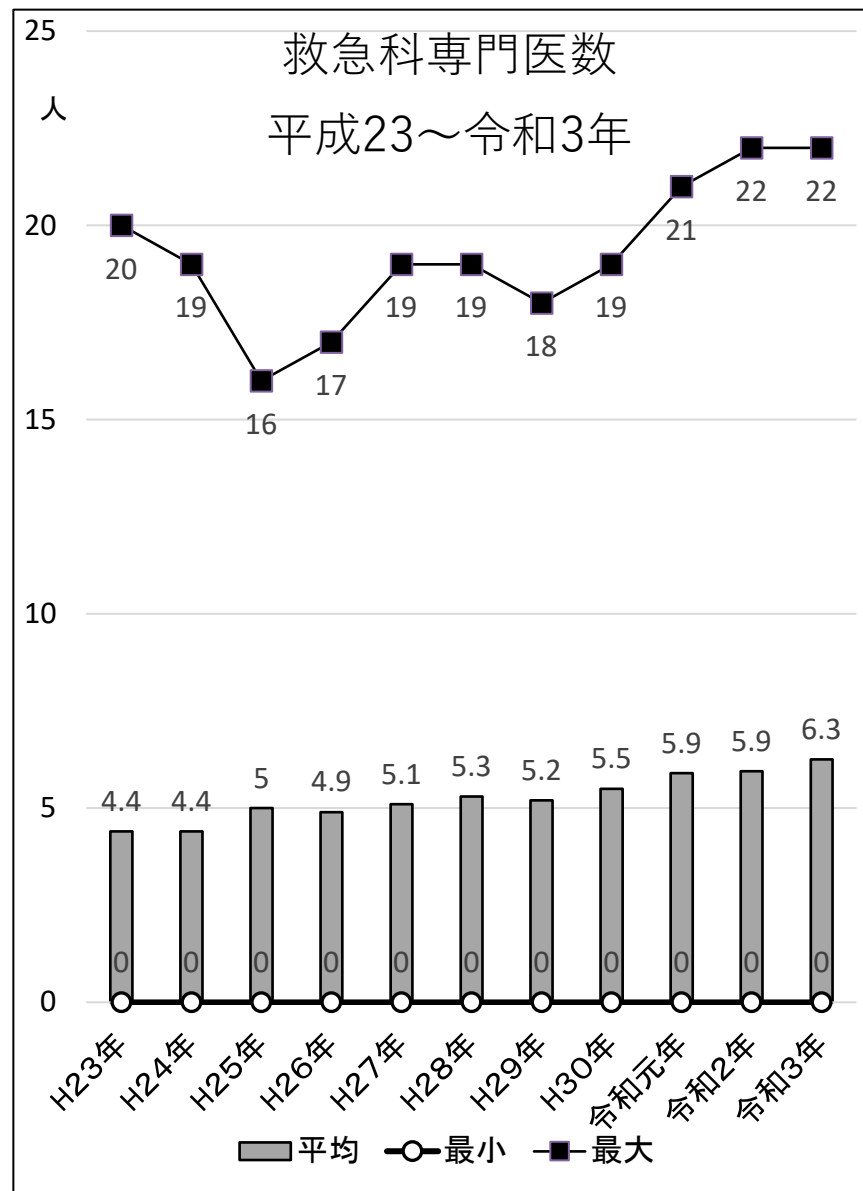
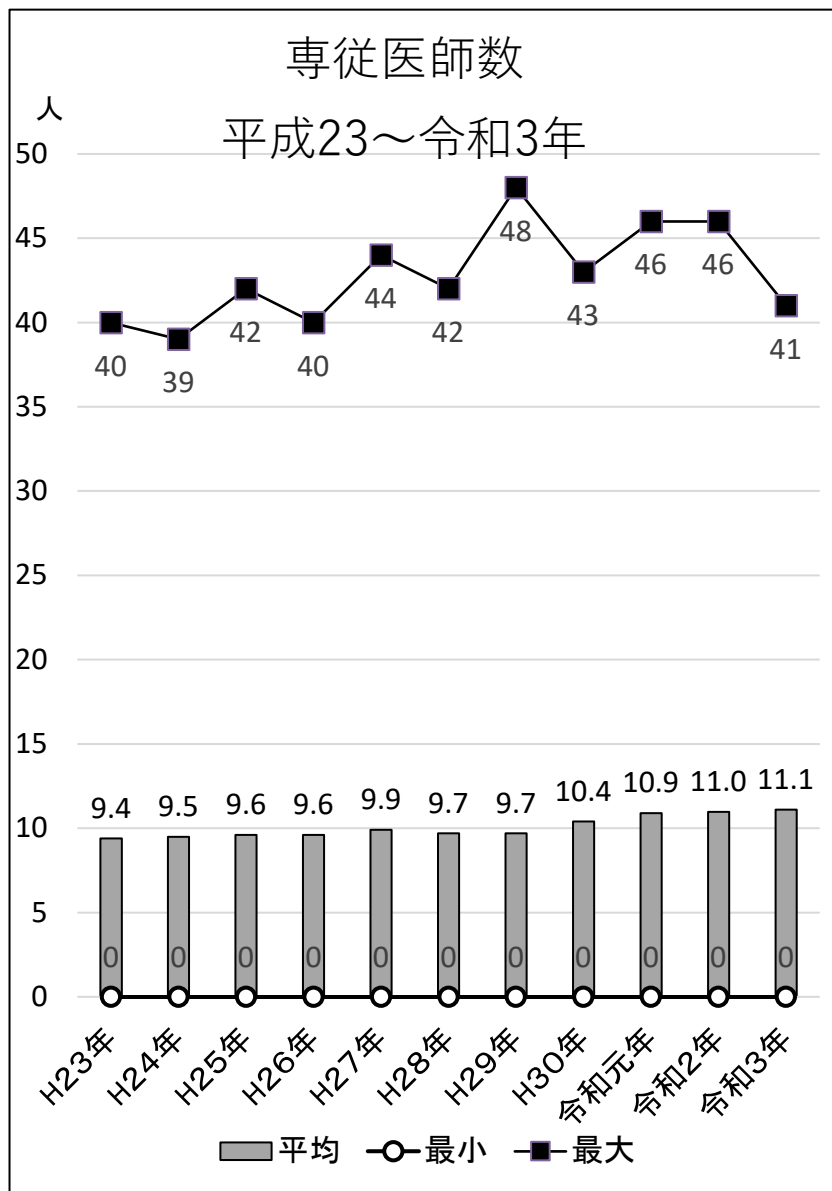
	2021	2020	2019	2018	2017	2016	2015	2014	2013	2012	2011	2010	2009	2008	2007	2006	2005	2004	2003	2002	2001	2000	1999
評価	R3	R2	R1	H30	H29	H28	H27	H26	H25	H24	H23	H22	H21	H20	H19	H18	H17	H16	H15	H14	H13	H12	H11
S	96	104	76	68																			
A	196	189	209	217	284	284	278	269	265	257	244	231	221	214	204	201	189	170	163	159	156	146	116
B	5	2	7	4	0	0	1	1	0	0	0	4	0	0	0	0	0	4	7	6	4	12	26
C	1	0	0	0	0	0	0	1	1	2	2	0	0	0	0	0	0	0	0	0	0	0	9
合計	298	295	292	289	284	284	279	271	266	259	246	235	221	214	204	201	189	174	170	165	160	158	151

※評価基準の変更

※評価基準の変更

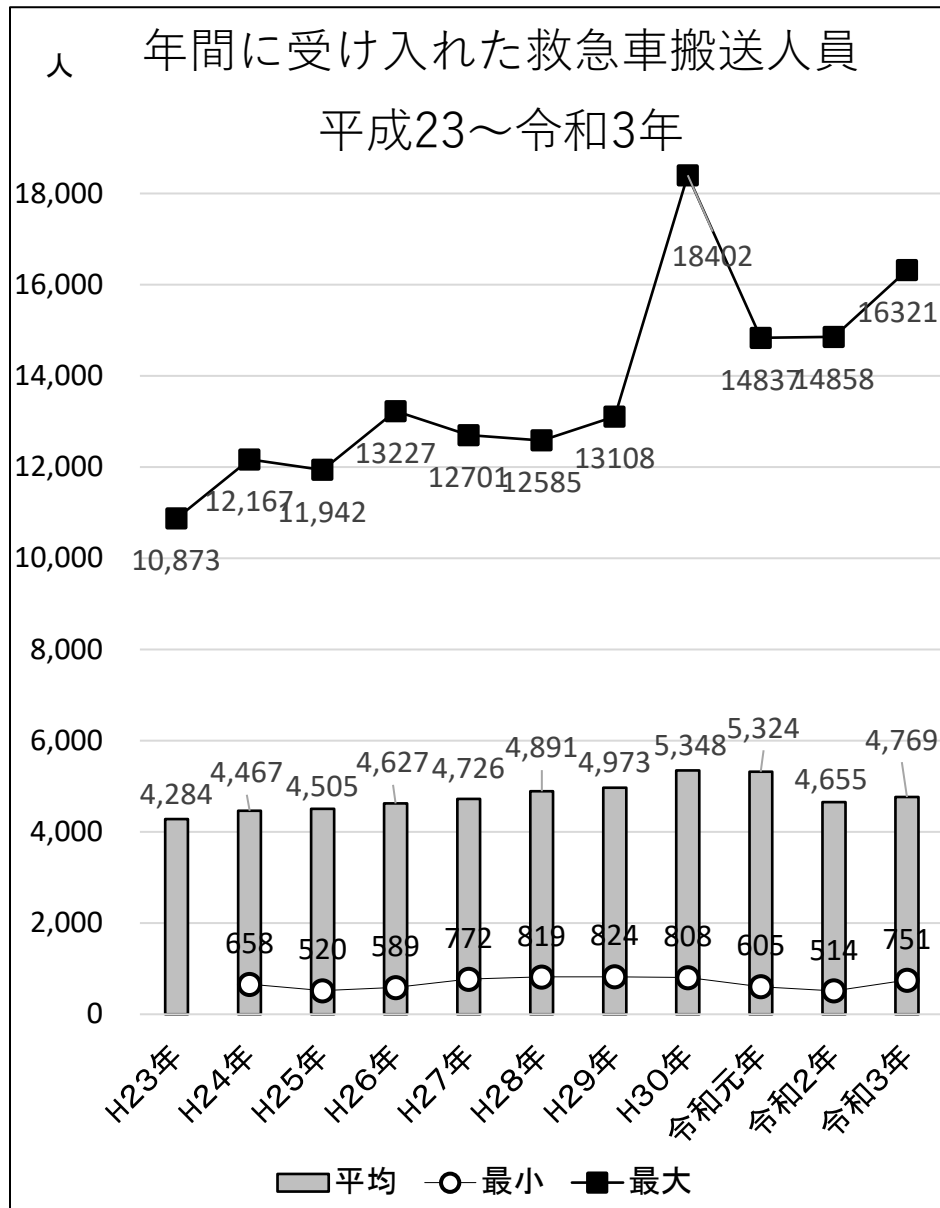
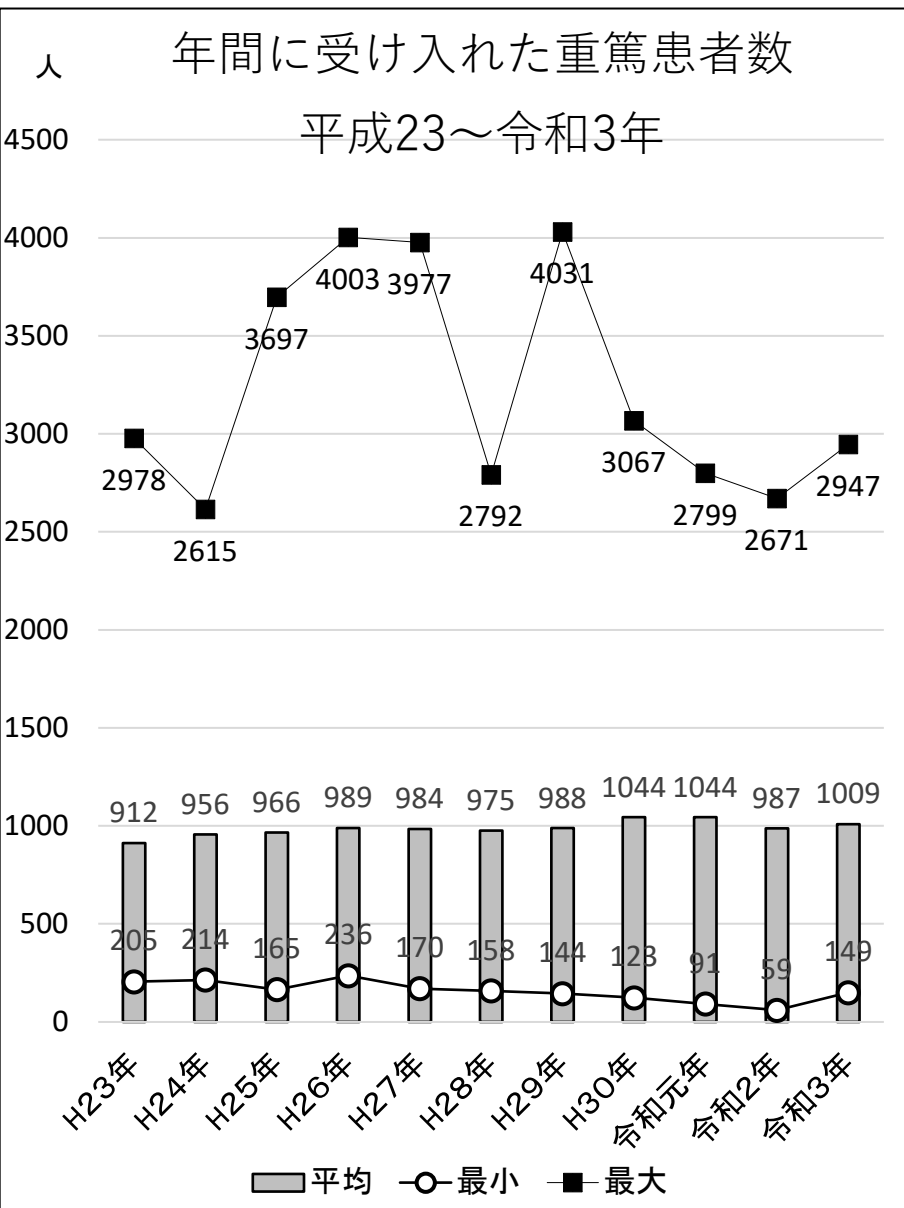
図表 3-1

救命救急センターの医師の状況



図表3-2

救命救急センターの傷病者の受け入れ状況



令和3年度厚生労働省地域医療基盤開発推進研究事業「地域医療構想を見据えた救急医療提供体制の構築に関する研究」（研究代表 小井土雄一）
 分担研究「救命救急センターの現状と評価に関する研究」（坂本哲也担当）