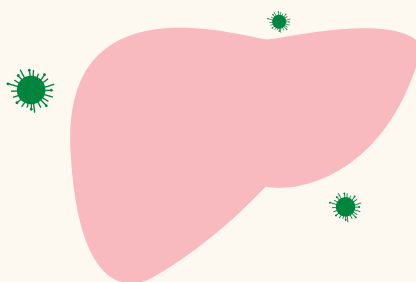


# あなたは 肝炎ウイルス検査 陽性です。

今回の血液検査でわかりました



気づかないくらいじわじわと  
数十年かけて  
あなたの肝臓が傷つけられているかも。

肝臓の専門医がいる病院で  
精密検査を受けてください。

医療機関リストを差し上げます。

## 精密検査は30分ほどで終わります。

### 血液検査

ウイルスの量と、  
ウイルスの型を  
調べます。

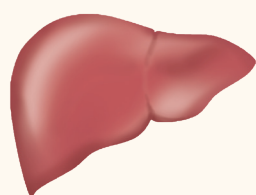


### 超音波検査

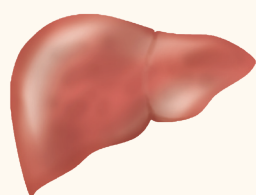
肝臓の状態を  
目で確かめます。



## ウイルス性肝炎は多くの場合、自覚症状がないまま進行します。



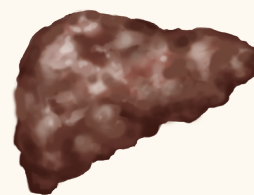
健康な肝臓



慢性肝炎



肝硬変



肝がん

副作用がほとんどない、  
飲み薬の特効薬ができています。



## 精密検査費助成制度をご利用ください。

対象の検査費

**無料**

精密検査を受けた後、保健福祉事務所に助成の申請を  
してください。対象の検査費用が全額戻ってきます。

助成金に関する詳しい情報は

がんポータルさが

検索



お問い合わせ

佐賀県がん撲滅特別対策室

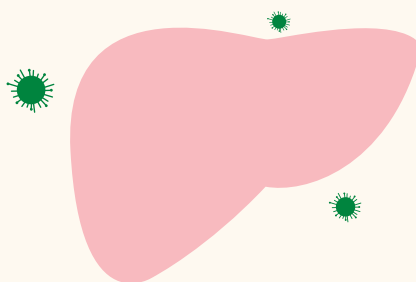
0952-25-7491

佐賀大学医学部肝疾患センター  
肝臓なんでも相談窓口

0952-34-3731

# あなたは 肝炎ウイルス検査 陽性です。

今回の血液検査でわかりました



気づかないくらいじわじわと  
数十年かけて  
あなたの肝臓が傷つけられているかも。

肝臓の専門医がいる病院で  
精密検査を受けてください。

医療機関リストを差し上げます。

## 精密検査は30分ほどで終わります。

### 血液検査

ウイルスの量と、  
ウイルスの型を  
調べます。

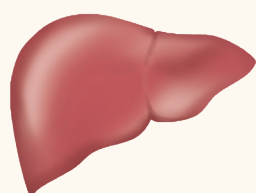


### 超音波検査

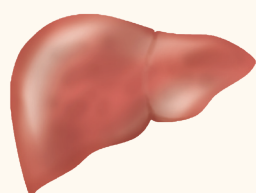
肝臓の状態を  
目で確かめます。



## ウイルス性肝炎は多くの場合、自覚症状がないまま進行します。



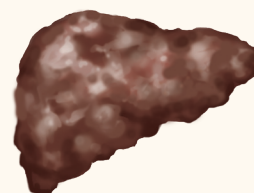
健康な肝臓



慢性肝炎



肝硬変



肝がん

副作用がほとんどない、  
飲み薬の特効薬ができています。



## 精密検査費助成制度をご利用ください。

対象の検査費

**無料**

精密検査を受けた後、保健福祉事務所に助成の申請を  
してください。対象の検査費用が全額戻ってきます。

助成金に関する詳しい情報は

お問い合わせ