

令和3年度厚生労働行政推進調査事業費補助金
新興・再興感染症及び予防接種政策推進研究事業

開発優先度の高いワクチンの有効性・安全性等の評価に関わる
医療データベース構築のための探索的研究
分担研究報告書

DeSC データベースを用いた感染症の疾病負荷に関する研究

研究分担者 池田俊也 国際医療福祉大学医学部 公衆衛生学
研究協力者 小林美亜 千葉大学医学部附属病院

研究目的:DeSC ヘルスケア株式会社提供のレセプトデータベース(DeSC データベース)を用いて、感染症の疾病負荷の推計を試みることを目的とした。

研究方法:2014年4月～2021年5月のレセプトデータを用いて、RSウイルス感染症、ノロウイルス感染症、無菌性髄膜炎、ロタウイルス感染症、帯状疱疹について、外来初診患者の受診率の集計を行った。

研究結果:各疾患の外来初診患者数について、男女・5歳階級ごとに推計した。いくつかの感染症では2020年以前と以後の受診状況が大きく異なっていた。

考察:2020年以降に感染症の受診状況が変化した要因として、コロナ感染拡大による受診抑制、マスクや手指消毒の励行による感染の減少、ロタウイルスについてはワクチン接種の効果などが考えられる。

結語:適切な病名定義を用いることにより、大規模レセプトデータベースを用いた感染症の患者数の経時的な推移が把握可能であり、ワクチンの効果の評価にも活用可能であると考えられた。

A. 研究目的

予防接種基本計画(平成26年3月厚生労働省告示121号)では、MRワクチンを含む混合ワクチン、改良インフルエンザワクチン、ノロウイルスワクチン、RSウイルスワクチン、帯状疱疹ワクチンの6つのワクチンの開発優先度が高いとされていた。新しいワクチンが市場に導入される場合、疾病負荷の減少によるワクチン効

果の評価、予想されない副反応の探知と因果関係の検討による安全性の評価は極めて重要となる。ワクチンの効果を評価するためには、ベースラインとなる導入前の疾病負荷の評価が必要であるが、インフルエンザを除き、対象となる感染症の疾病負荷は十分に示されて

いない。疾病負荷は、継続的に評価することが必要となる。

本研究では、DeSCヘルスケア株式会社より提供されたレセプトデータベース(DeSCデータベース)を用いて、感染症の疾病負荷の推計を試みることを目的とした。

B. 研究方法

DeSC データベースは、健保、国保、後期高齢者のレセプトから構成されている。今回は2014年4月～2021年5月のレセプトデータ(医科入院外)を用いて、RSウイルス感染症、ノロウイルス感染症、無菌性髄膜炎、ロタウイルス感染症、帯状疱疹の患者数の推計を行った。

RSウイルス感染症については、(1)RSウイルス感染症、(2)RSウイルス脳症、(3)RSウイルス肺炎、(4)RSウイルス気管支炎、(5)RSウイルス細気管支炎、(6)急性細気管支炎の各病名を用い、「(1)～(6)のいずれか」の抽出条件にて集計した。

ノロウイルス感染症については、(1)ノロウイルス性胃腸炎、(2)ノロウイルス性胃腸炎に伴う痙攣、(3)ノロウイルス性腸炎、(4)ノロウイルス脳症、(5)流行性嘔吐症の各病名を用い、「(1)～(5)のいずれか」の抽出条件で集計した。

ロタウイルスについては、(1)ロタウイルス感染症、(2)ロタウイルス性胃腸炎、(3)ロタウイルス性胃腸炎に伴う痙攣、(4)ロタウイルス性腸炎、(5)ロタウイルス脳症、(6)乳児冬期下痢症、(7)白色便性下痢症の各病名を用い、「(1)～(7)のいずれか」の抽出条件で集計した。

無菌性髄膜炎については、(1)ムンプス髄膜炎、(2)無菌性髄膜炎、(3)髄膜炎、(4)原因菌不明髄膜炎の各病名を用い、「(1)～(4)のいずれか」の抽出条件で集計した。

帯状疱疹については、表1の各病名を用い、「(1)～(34)のいずれか」の抽出条件で集計した。

医科入院外データを用いて、各疾患の毎月の外来初診患者数を性別・5歳階級ごとに集計した。外来初診受診率を算出するため、全外来初診患者数を全被保険者数で除した数を男女別に1ヶ月ごとに集計するとともに、2022年3月1日現在の5歳階級の人口(概算値)を用いて、人口構成の補正を行った外来初診受診率(補正後)もあわせて推計した。

(倫理面への配慮)

国際医療福祉大学倫理審査委員会の承認を得た(21-Ig-197)。

C. 研究結果

各月の被保険者数は、平均1,419,414.42人、最小285,679人、最大2,768,382人であった。

図1にRSウイルス(男性)、図2にRSウイルス(女性)の、外来初診患者の受診率(全年齢10万人あたり)の集計結果を示した。男女ともに各年とも冬季にピークが認められていたが、2020-21年の冬季にはピークが認められなかった。

図3にノロウイルス(男性)、図4にノロウイルス(女性)の、外来初診患者の受診率(全年齢10万人あたり)の集計結果を示した。男女ともに季節変動とともに経年的な減少傾向が認められ、2020-21年の冬季にはピ

ークが認められなかった。

図5にロタウイルス（男性）、図6にロタウイルス（女性）の、外来初診患者の受診率（全年齢 10 万人あたり）の集計結果を示した。また、図7にロタウイルス（男性）、図8にロタウイルス（女性）の0～9歳に限定した場合の外来初診患者の受診率の集計結果を示した。男女ともに毎年4月ごろにピークが認められていたが、2021年にはピークが認められなかった。

図9に無菌性髄膜炎（男性）、図10に無菌性髄膜炎（女性）の外来初診患者の受診率（全年齢 10 万人あたり）の集計結果を示した。受診患者数が少ないことから、傾向を読み取ることは困難であった。

図11に帯状疱疹（男性）、図12に帯状疱疹（女性）の外来初診患者の受診率（全年齢 10 万人あたり）の集計結果を示した。男女ともに季節変動とともに経年的な増加傾向が認められる。

D. 考察

今回の推計において無菌性髄膜炎については受診患者数が少なく、受診率の揭示的な推移を読み取ることは困難であった。それ以外の疾患については、受診率の経時的な推移を確認することができた。RSウイルス、ロタウイルス、ノロウイルスでは、2020-21年シーズン以前と以降での受診状況が異なっていた。この要因として、コロナ感染拡大による受診抑制、マスクや手指消毒の励行による感染の減少、ロタウイルスについてはワクチン接種の効果などが考えられる。

今回使用したレセプトデータベースにより感染症の患者数の経時的な推移が把握可

能であり、ワクチンの効果の評価にも活用可能であると考えられた。但し、各月の平均データ数が日本の全人口の1%強であり、地域や属性が偏っている可能性も考えられることから、今後、他の疫学データとの比較等を行い、集計値の妥当性について検討が必要である。

なお、参考までに令和2年度研究においてNDB 特別抽出データを用いて集計した外来初診患者数、外来受診患者数、退院患者数を表2-19に示した。

E. 結論

適切な病名定義を用いることにより、大規模レセプトデータベースを用いた感染症の患者数の経時的な推移が把握可能であり、ワクチンの効果の評価にも活用可能であると考えられた。

F. 健康危険情報

特になし。

表1 帯状疱疹ならびに帯状疱疹後神経痛の抽出条件

	病名
1	帯状疱疹性髄膜脳炎
2	帯状疱疹性脊髄炎
3	帯状疱疹性脳炎
4	帯状疱疹性脳脊髄炎
5	帯状疱疹性髄膜炎
6	三叉神経帯状疱疹
7	耳帯状疱疹
8	帯状疱疹後多発性ニューロパチー
9	帯状疱疹後膝神経節炎
10	帯状疱疹神経炎
11	角膜帯状疱疹
12	眼部帯状疱疹
13	眼瞼帯状疱疹
14	帯状疱疹性角結膜炎
15	帯状疱疹性強膜炎
16	帯状疱疹性結膜炎
17	帯状疱疹性虹彩炎
18	帯状疱疹性虹彩毛様体炎
19	汎発性帯状疱疹
20	帯状疱疹後ケロイド形成
21	帯状疱疹性外耳炎
22	壊疽性帯状疱疹
23	外陰部帯状疱疹
24	顔面帯状疱疹
25	胸部帯状疱疹
26	躯幹帯状疱疹
27	劇症帯状疱疹
28	後頭部帯状疱疹
29	口腔帯状疱疹
30	腰殿部帯状疱疹
31	腰腹帯状疱疹
32	帯状疱疹
33	水痘・帯状疱疹ウイルス感染母体より出生した児
34	先天性水痘症候群
35	帯状疱疹後三叉神経痛
36	帯状疱疹後神経痛

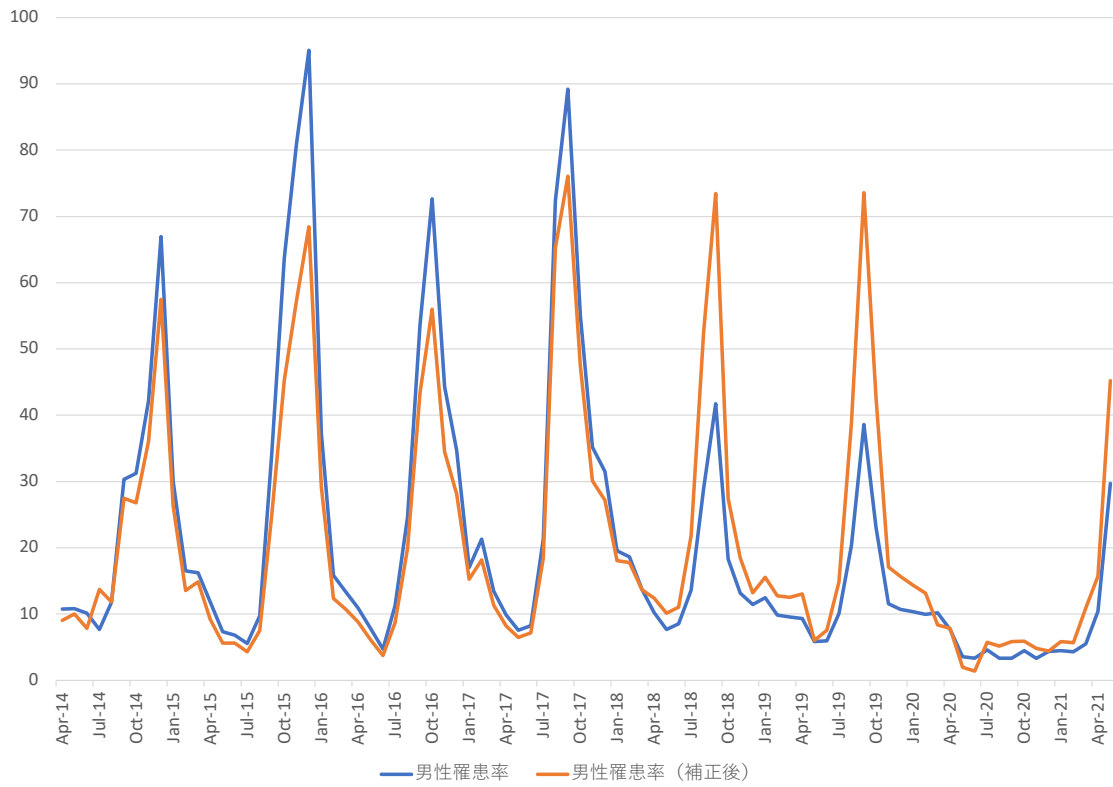


図1 RSウイルス 外来初診受診率（男性）

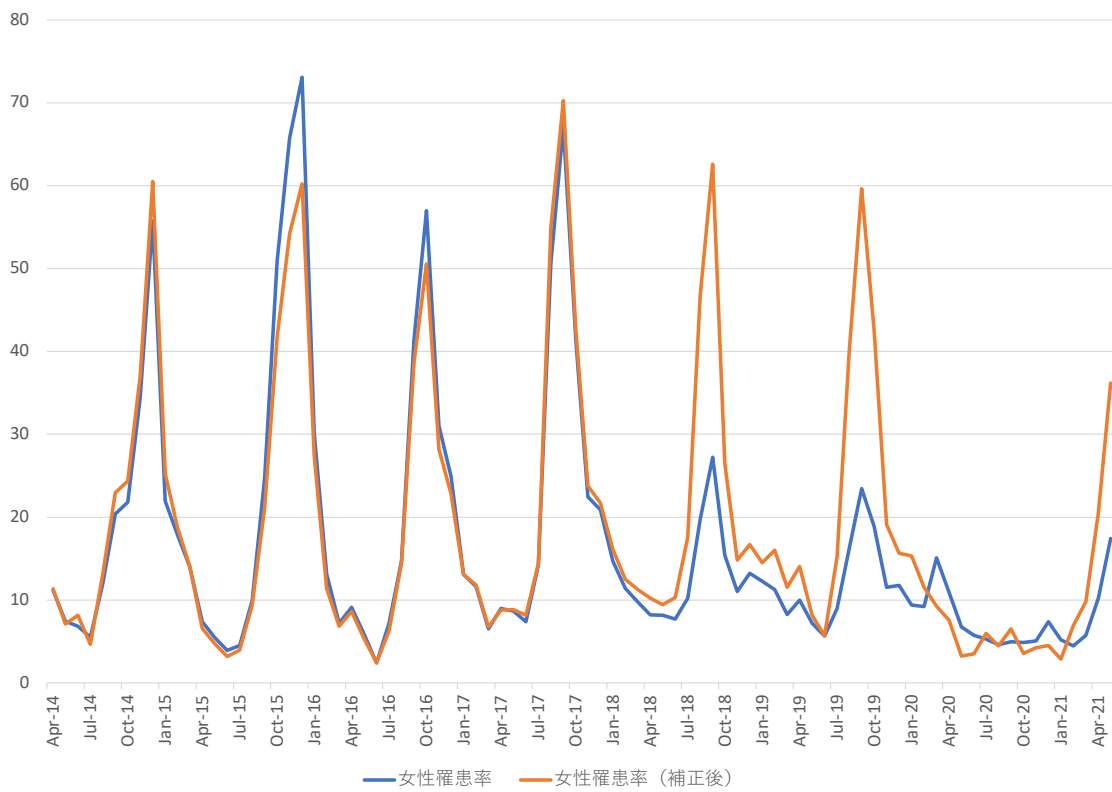


図2 RSウイルス 外来初診受診率（女性）

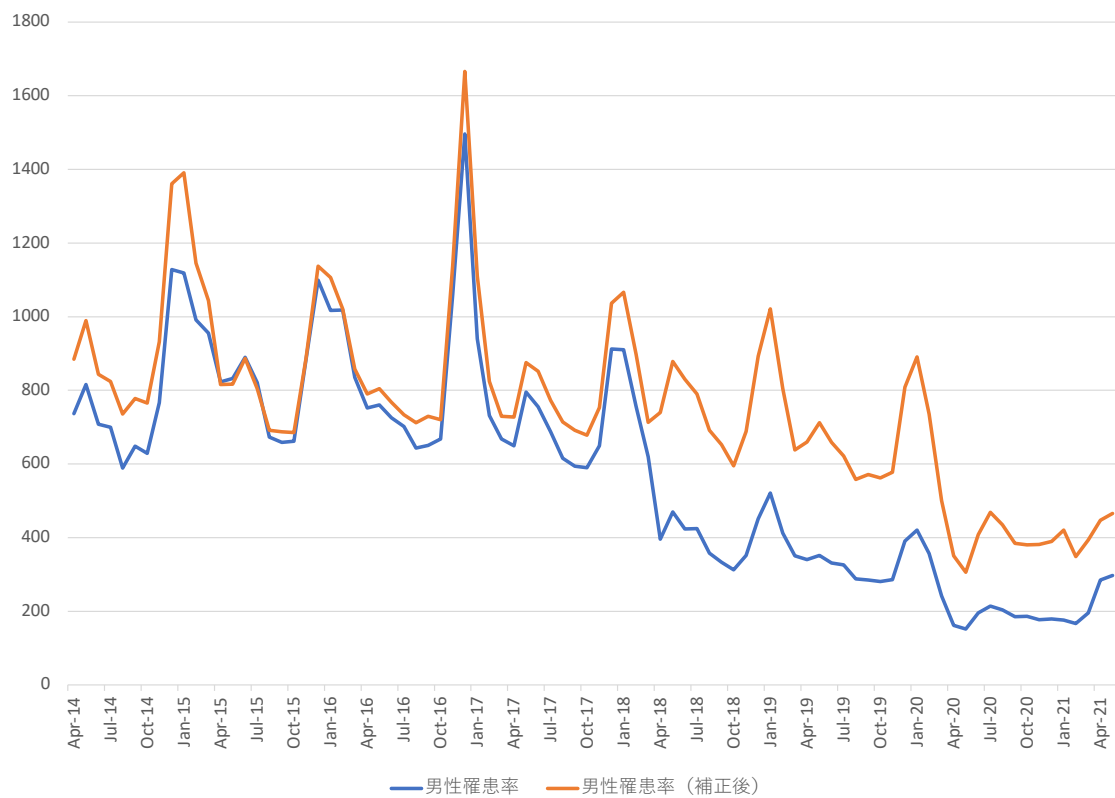


図3 ノロウイルス外来初診受診率（男性）

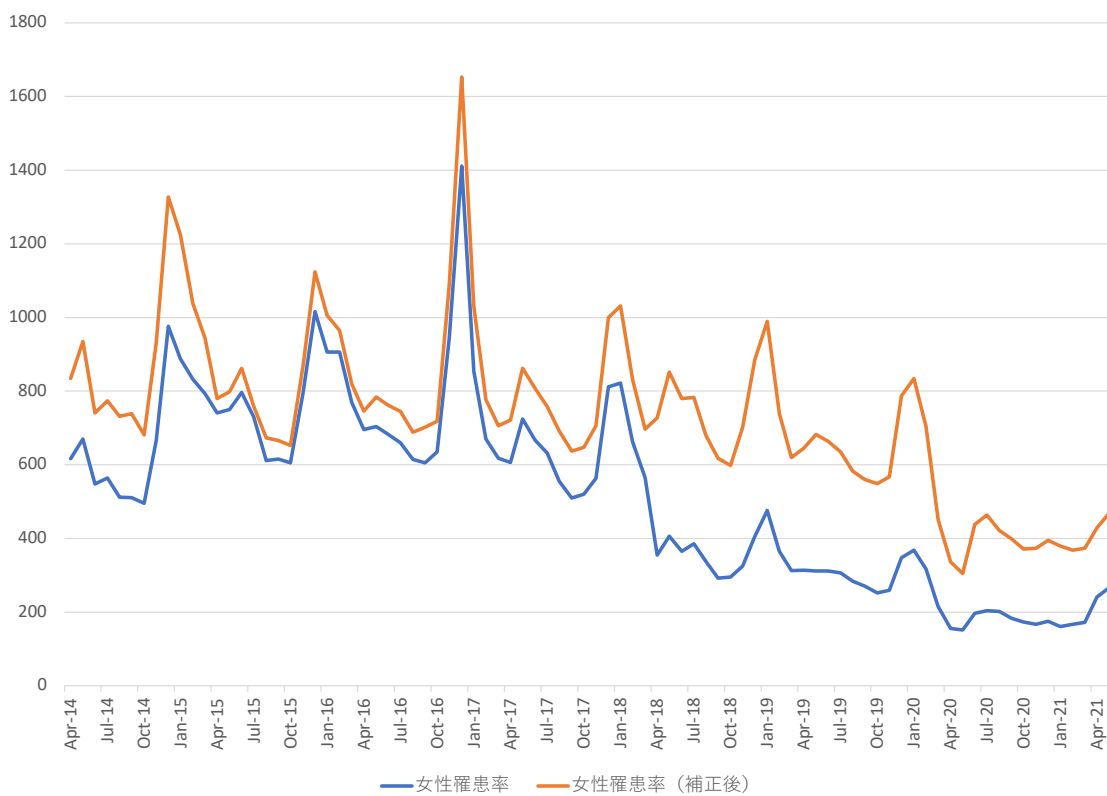


図4 ノロウイルス外来初診受診率（女性）

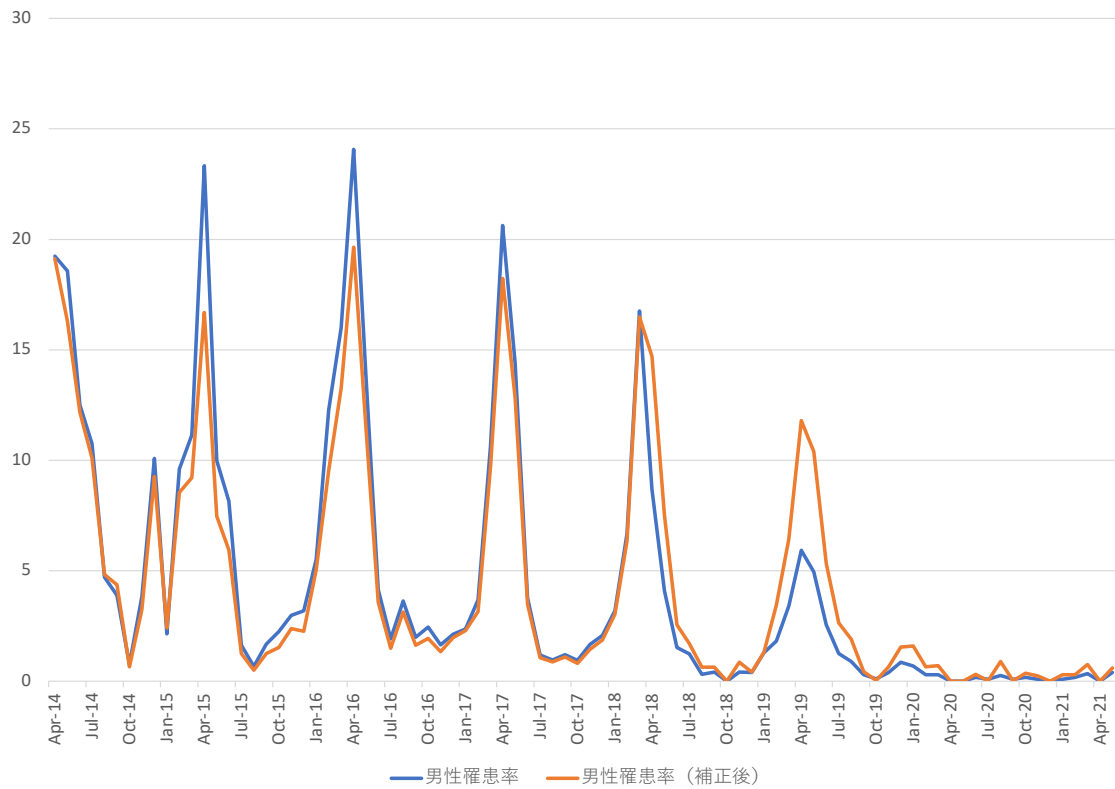


図5 ロタウイルス外来初診受診率（男性）

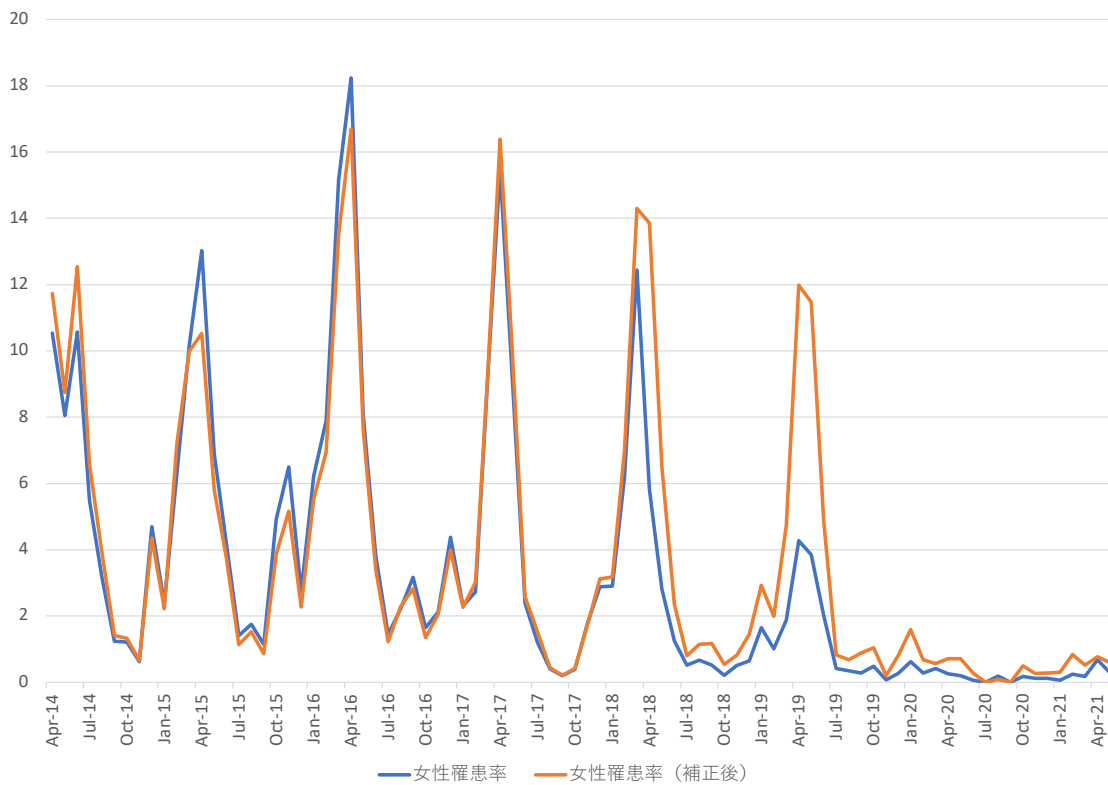


図6 ロタウイルス外来初診受診率（女性）

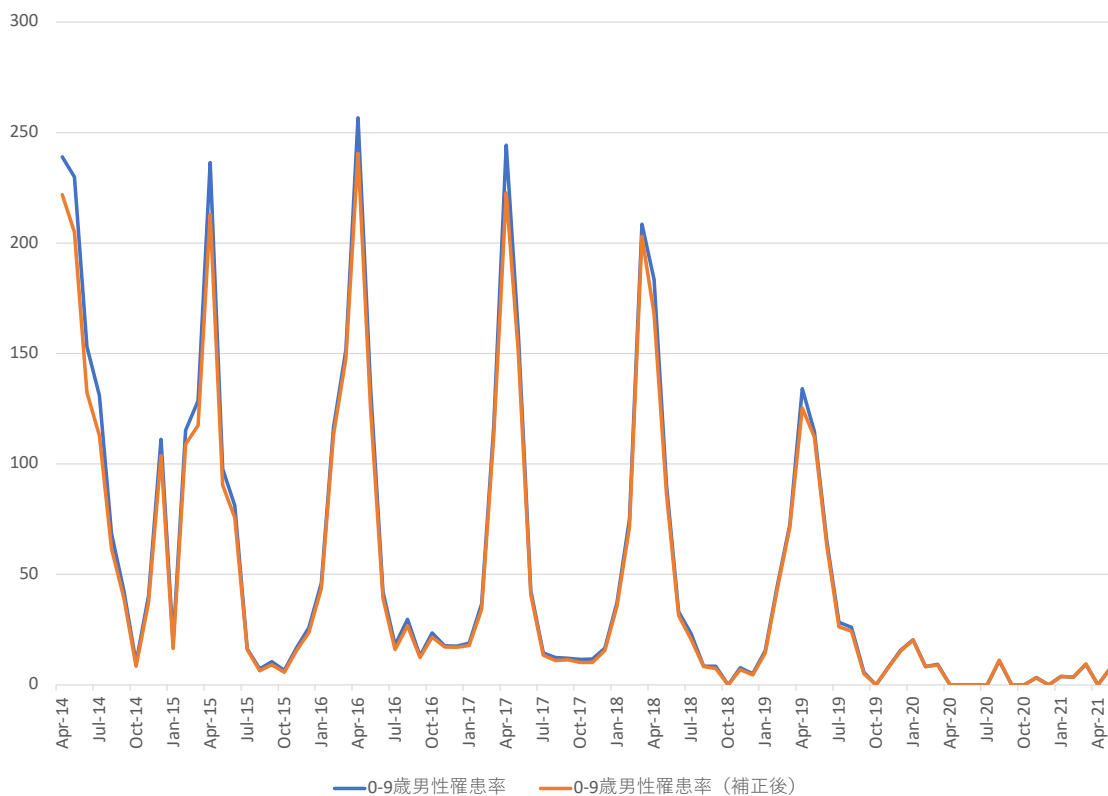


図7 ロタウイルス外来初診受診率（0-9歳男性）

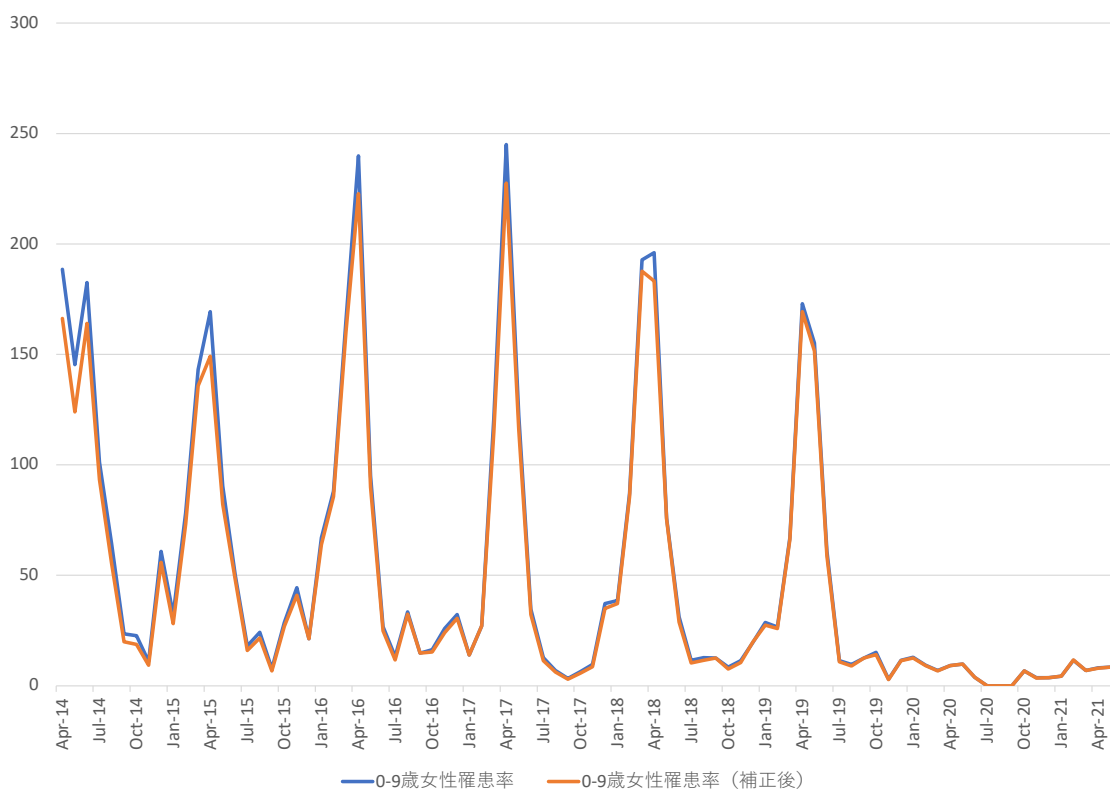


図8 ロタウイルス外来初診受診率（0-9歳女性）

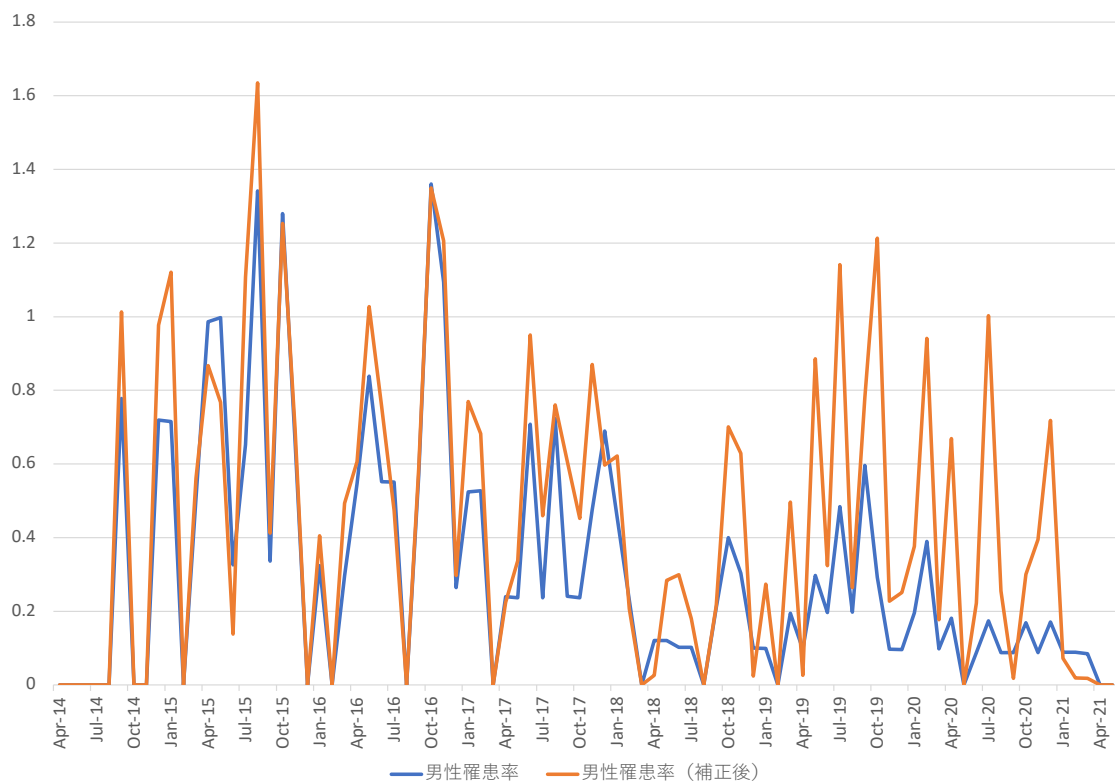


図9 無菌性髄膜炎外来初診受診率（男性）

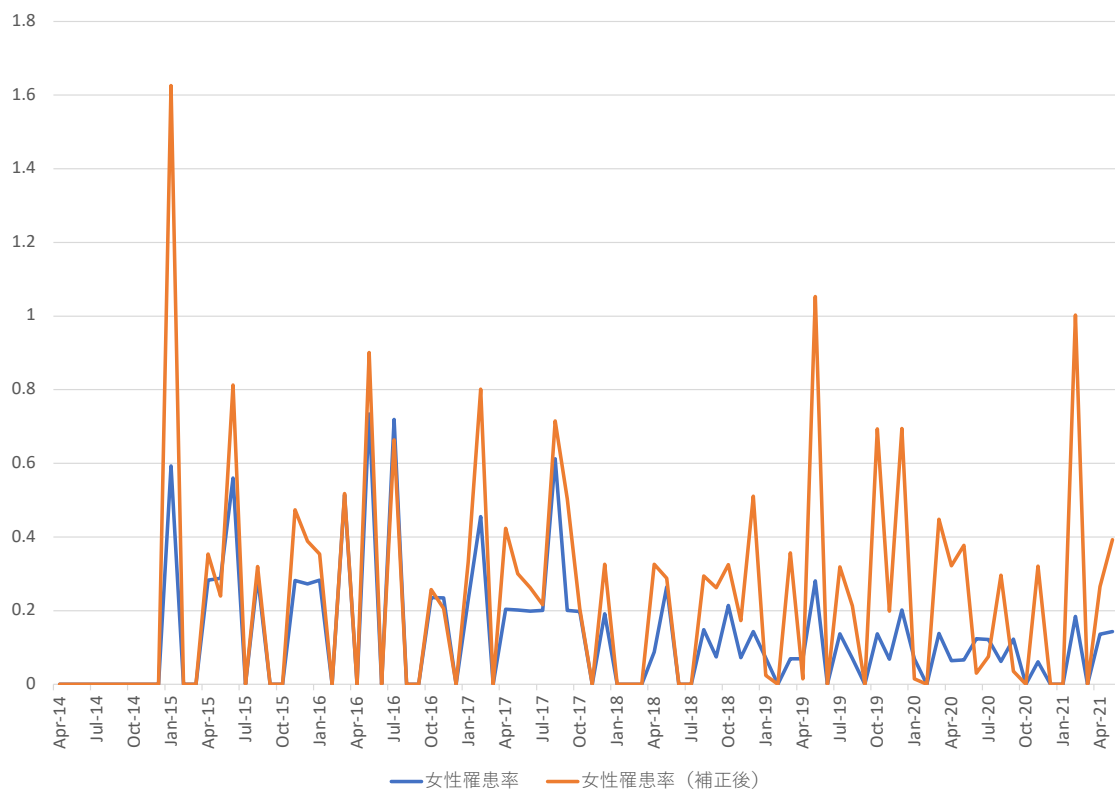


図10 無菌性髄膜炎外来初診受診率（女性）

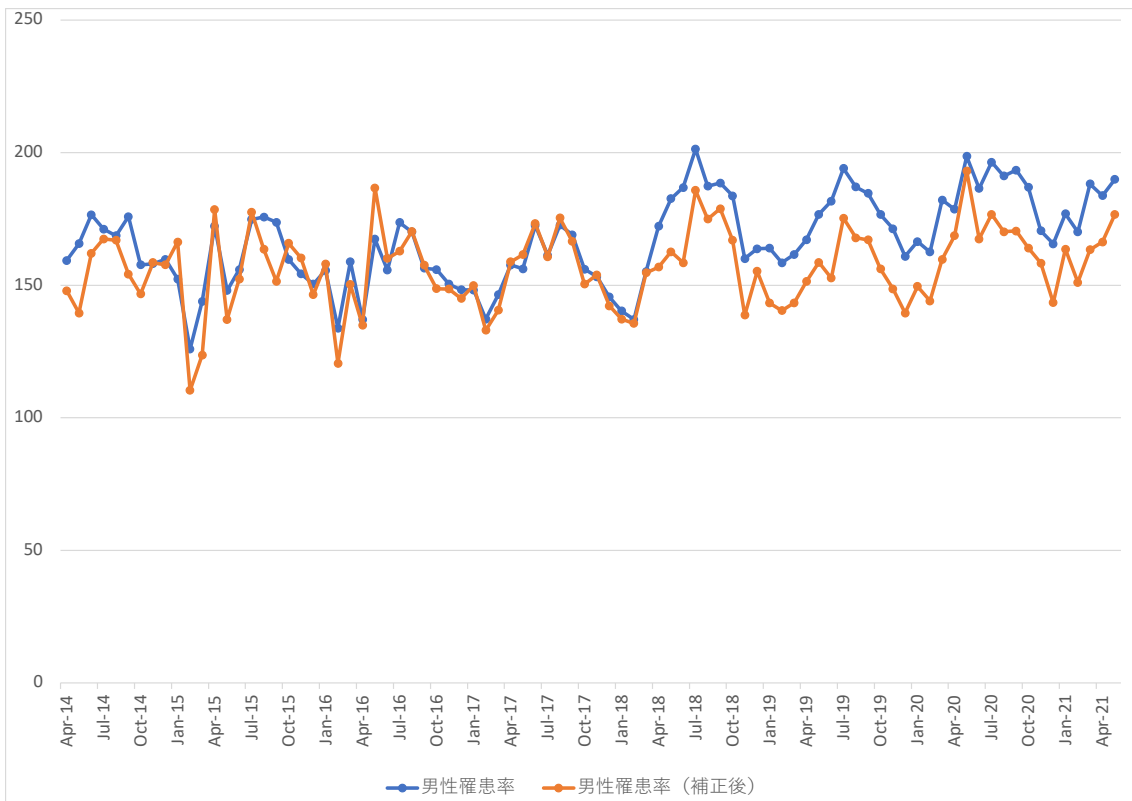


图 1 1 带状疱疹外来初診受診率 (男性)

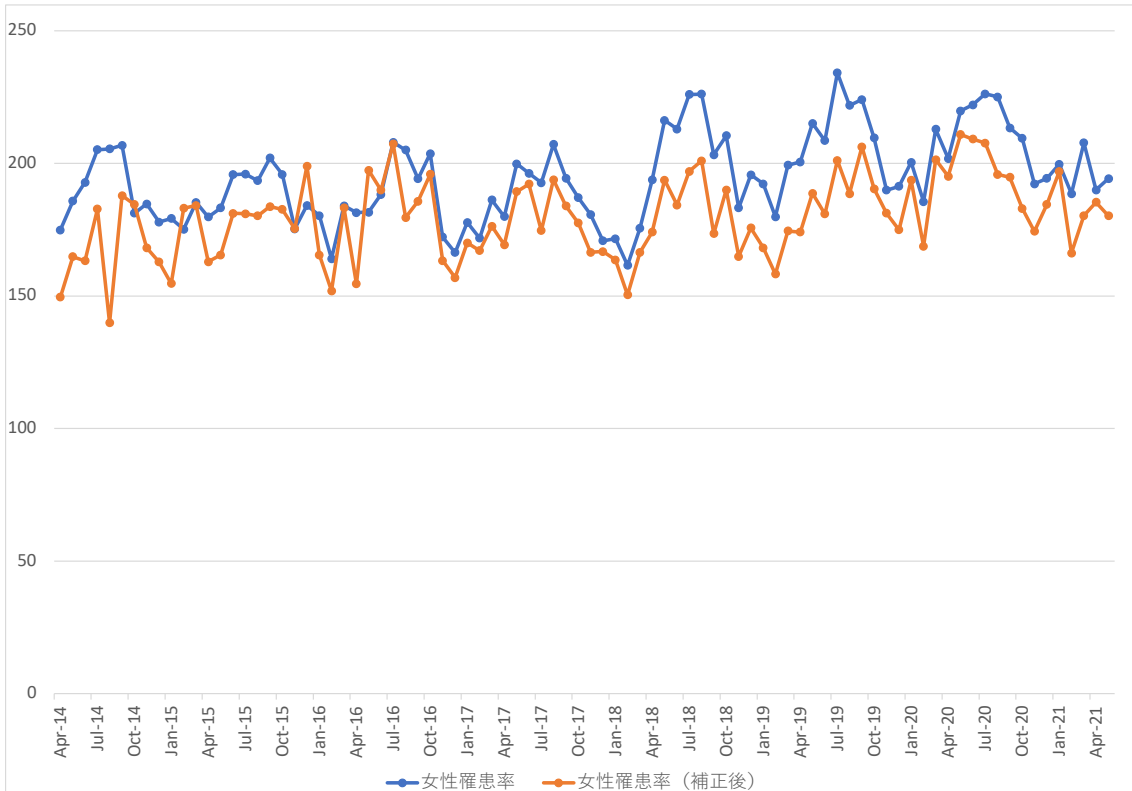


图 1 2 带状疱疹外来初診受診率 (女性)

表 2 RSウイルス感染症 外来初診患者数

年齢階級	201604	201605	201606	201607	201608	201609	201610	201611	201612	201701	201702	201703	201704	201705	201706	201707	201708	201709	201710	201711	201712	201801	201802	201803	201804	201805	201806	201807	201808	201809	201810	201811	201812	201901	201902	201903	
0歳	15602	12412	10477	12049	14342	30448	41351	31182	26211	19022	15451	16221	18196	17136	15388	18541	33038	47524	35261	25960	25722	20473	18109	21162	21385	19748	19151	24845	32022	37586	32239	21866	21715	18323	17250	21782	
1歳	6614	4975	4448	5321	8601	20764	27683	16448	12394	7708	6508	6563	8647	8237	7870	11785	29699	37921	21867	12714	12123	9422	8465	9788	10617	9778	10665	15462	24146	28344	18046	9963	9713	8215	8423	10316	
2歳	1822	1221	1096	1525	2572	7605	11362	6922	5131	2866	2363	2426	2362	1978	2062	3794	11480	17110	9881	5511	5103	3529	3313	3936	3187	2551	2897	4938	8503	11986	7572	4105	3976	3169	3623	4548	
3歳	799	700	632	734	1053	3129	4947	3105	2202	1168	980	1082	1071	1078	1117	1677	3889	7242	4397	2580	2299	1485	1429	1636	1519	1511	1570	2214	2915	5108	3479	1860	1870	1323	1734	2082	
4歳	355	304	306	396	438	1536	2628	1728	1265	647	538	580	506	476	527	756	1528	3695	2583	1501	1367	741	870	975	651	620	698	968	1195	2378	1888	1055	1146	701	1042	1159	
5歳	159	148	174	189	234	665	1061	829	642	308	301	318	239	224	247	330	618	1509	1128	723	638	418	383	516	318	263	290	375	533	1016	873	607	576	539	623		
6歳	98	68	55	116	114	281	501	391	358	194	187	200	119	102	89	129	295	555	474	338	157	140	112	268	115	111	125	160	199	415	447	199	163	181	113	127	334
7歳	49	60	53	66	65	119	254	182	180	97	101	97	72	63	47	69	114	235	200	163	152	140	112	135	75	60	70	74	114	185	199	163	181	113	127	192	
8歳	43	27	29	45	43	99	149	143	106	52	64	71	28	43	49	38	77	140	131	91	106	73	91	98	47	51	58	49	68	115	135	120	128	89	81	96	
9歳	38	27	26	36	34	59	124	98	108	55	44	47	44	40	39	26	62	97	92	70	109	68	62	62	50	31	40	38	50	79	91	115	115	90	63	68	95
10歳	29	20	22	23	23	55	88	70	73	40	42	32	30	31	25	20	32	75	78	62	62	54	49	35	30	33	34	34	38	46	91	70	91	47	41	72	
11歳	21	21	14	19	17	25	68	48	54	28	27	28	15	28	16	11	26	51	59	45	54	44	35	21	29	14	21	34	18	43	50	67	59	41	46	52	
12歳	19	14	20	28	24	23	50	59	45	32	27	26	12	12	19	18	25	51	49	30	26	23	36	34	11	18	15	18	25	26	52	38	40	36	27	30	
13歳	20	11	20	23	22	25	58	26	42	44	36	27	22	14	19	19	20	41	42	24	23	29	28	16	12	16	17	13	15	35	29	31	34	19	32	30	
14歳	12	12	15	14	14	18	33	37	36	28	25	15	19	15	15	19	17	25	27	24	15	33	22	20	18	14	18	25	15	39	31	25	29	15	11	11	
15歳-19歳	38	49	42	44	44	56	121	108	85	74	54	34	39	57	47	36	46	90	105	91	51	76	76	45	47	51	53	30	43	65	87	69	73	75	55	58	
20歳-24歳	58	64	48	46	40	74	115	75	73	58	51	49	41	54	47	50	62	119	70	77	76	79	61	39	45	67	54	65	61	67	77	64	68	119	89	41	
25歳-29歳	66	55	54	49	73	79	112	107	101	83	40	56	49	67	49	63	94	112	106	105	91	95	55	57	72	59	52	50	77	83	102	85	69	120	112	49	
30歳-34歳	81	70	74	59	83	96	152	137	111	87	70	57	51	82	51	74	99	149	104	114	103	102	86	81	78	99	70	71	89	126	119	116	128	112	115	85	
35歳-39歳	92	73	60	69	77	78	161	134	118	109	78	61	65	77	65	55	98	145	128	101	93	98	75	74	79	89	70	66	70	109	129	129	143	83	72		
40歳-44歳	83	86	87	81	61	64	113	145	138	104	82	66	81	72	71	70	86	115	114	104	110	117	82	71	68	73	59	47	71	84	102	115	105	140	89	84	
45歳-49歳	76	73	66	73	66	68	112	141	105	109	80	78	69	77	59	61	62	71	101	90	98	136	104	84	56	67	75	66	53	66	104	97	92	131	78	74	
50歳-54歳	51	56	55	55	63	54	77	111	95	98	65	63	59	61	60	58	76	75	84	103	103	111	88	71	68	73	74	78	60	49	80	113	109	121	66	63	
55歳-59歳	61	53	51	47	55	71	100	107	101	91	85	56	62	87	72	51	57	99	80	88	103	118	96	80	78	70	48	61	78	71	94	101	105	110	68	72	
60歳-64歳	90	75	73	56	88	60	89	124	126	119	73	84	63	70	66	54	75	102	100	103	99	115	100	81	56	88	78	46	78	87	101	100	102	137	77	81	
65歳-69歳	121	104	91	103	120	89	148	188	164	155	110	114	104	102	127	93	105	134	139	126	136	169	103	97	89	103	86	103	109	102	131	102	144	132	116	99	
70歳-74歳	132	106	83	88	98	101	128	161	167	184	128	99	87	102	91	96	95	115	136	138	161	176	124	115	96	96	95	81	94	110	131	117	149	183	103	91	
75歳-79歳	102	91	84	83	91	82	135	154	181	184	156	121	96	116	109	102	101	109	128	151	175	190	166	144	114	110	93	86	97	115	131	146	170	178	124	112	
80歳以上	150	165	130	149	152	157	228	225	231	271	253	196	169	180	159	138	186	182	248	221	278	290	255	253	173	170	161	163	175	178	258	203	252	318	199	169	
合計	26869	21140	18385	21590	28704	65980	92148	63185	50643	34015	28019	28867	32398	30673	28602	38214	82162	117888	77912	51448	49823	38641	34694	39994	39183	35034	36637	50260	71006	88674	66876	41956	41665	34775	34694	42572	

表3 RSウイルス感染症 外来受診患者数

年齢階級	201604	201605	201606	201607	201608	201609	201610	201611	201612	201701	201702	201703	201704	201705	201706	201707	201708	201709	201710	201711	201712	201801	201802	201803	201804	201805	201806	201807	201808	201809	201810	201811	201812	201901	201902	201903	
0歳	21428	16168	13739	14663	16796	33542	50098	42170	36542	28161	24309	24598	23778	21058	18766	21467	37078	54511	45922	36411	35490	29965	27403	30160	27311	24179	22965	28405	37157	45811	43049	32356	31681	28069	26620	30586	
1歳	10309	7963	7187	7908	11204	24376	34116	24071	18555	12575	11104	11231	12287	11598	11156	14806	34187	46749	30489	19595	17698	14231	13277	14836	14508	13320	14038	18960	29064	35719	25695	16169	15112	13291	13456	15686	
2歳	3297	2413	2267	2659	3645	9043	13715	9773	7486	4760	4148	4285	3861	3277	3366	5069	13153	10575	13251	8239	7486	5557	5277	5981	4827	3984	4293	6403	10204	14731	10469	6453	6063	5037	5517	6522	
3歳	1451	1334	1300	1350	1643	3891	6050	4335	3294	1960	1691	1791	1731	1758	1817	2345	4702	8585	5959	3811	3389	2320	2241	2472	2288	2317	2380	3027	3835	6222	4887	3048	2890	2173	2497	3021	
4歳	731	638	620	736	724	1897	3201	2433	1864	1102	970	1019	898	860	940	1153	1983	4342	3399	2239	2041	1251	1336	1516	1092	1056	1136	1451	1674	2916	2652	1756	1743	1236	1537	1704	
5歳	391	369	401	410	432	900	1361	1178	973	580	579	578	461	435	466	551	849	1807	1516	1122	1019	738	681	832	630	525	575	652	802	1314	1262	994	928	698	841	917	
6歳	215	202	183	248	274	440	686	619	563	350	350	407	286	255	242	284	492	750	672	581	549	480	409	430	282	272	279	316	423	581	673	530	572	418	464	569	
7歳	134	128	128	145	164	191	344	300	271	188	194	220	155	142	131	155	238	318	329	276	290	258	246	270	191	152	161	254	288	316	293	332	235	232	340		
8歳	97	62	78	89	105	146	207	215	197	132	120	164	94	104	104	97	158	215	200	174	181	166	160	179	125	117	121	129	161	192	227	216	224	181	173	202	
9歳	83	57	52	59	71	85	149	153	159	101	83	87	81	83	84	75	122	146	143	128	163	131	102	118	110	77	85	105	118	137	162	167	161	130	118	171	
10歳	55	41	42	51	57	77	121	116	109	75	71	64	57	60	48	40	66	98	113	95	107	97	81	80	68	65	70	72	83	86	132	117	142	90	86	119	
11歳	42	37	30	38	32	37	85	73	80	51	48	49	35	39	44	34	51	76	83	68	82	84	68	46	51	38	39	56	47	63	78	87	102	67	79	81	
12歳	33	32	32	37	44	39	66	82	66	49	41	46	38	25	28	28	42	65	68	49	43	40	62	53	30	33	33	37	51	44	78	72	67	59	48	59	
13歳	23	22	33	23	34	34	71	46	53	58	49	45	19	27	26	26	44	58	61	55	50	52	43	39	32	30	27	24	32	41	47	52	58	43	48	53	
14歳	22	25	20	20	21	23	41	47	48	42	39	26	28	27	24	21	27	36	41	34	27	44	38	32	35	32	35	43	34	25	48	52	36	42	30	31	
15歳-19歳	72	78	65	72	68	79	143	149	121	110	92	72	71	89	78	53	72	117	144	131	103	110	121	82	86	90	83	64	82	95	144	111	114	113	89	98	
20歳-24歳	70	78	69	62	50	83	134	103	97	73	67	68	55	66	67	65	81	133	93	103	100	98	75	62	58	85	68	79	82	87	95	144	111	114	113	89	63
25歳-29歳	85	67	68	64	81	100	127	123	117	106	59	68	65	79	60	82	115	128	131	127	114	112	74	74	87	84	74	66	95	101	123	106	97	145	130	73	
30歳-34歳	102	92	90	81	107	124	179	167	138	115	95	91	70	104	73	96	125	181	140	146	137	125	115	105	100	125	97	95	112	155	155	154	165	147	148	119	
35歳-39歳	121	100	83	96	97	115	181	169	151	134	103	103	84	101	89	75	115	168	152	138	126	136	104	100	105	121	99	103	101	148	171	166	163	195	120	110	
40歳-44歳	114	115	118	110	97	91	135	181	178	146	119	99	115	111	113	95	124	145	154	145	150	158	119	108	102	103	91	74	103	117	129	153	157	179	129	122	
45歳-49歳	113	110	104	104	110	111	150	192	151	150	117	115	97	119	98	102	104	111	146	144	142	176	150	130	101	107	107	117	107	95	105	150	148	135	176	129	115
50歳-54歳	99	91	98	111	103	100	116	158	140	143	105	102	99	100	94	94	110	115	123	138	144	144	123	107	107	110	119	115	111	92	123	149	155	166	102	94	
55歳-59歳	103	83	95	87	101	111	156	164	164	140	132	102	101	128	118	90	98	156	132	147	160	168	145	133	133	128	128	99	112	124	122	145	162	159	182	134	136
60歳-64歳	164	144	133	113	144	127	138	191	187	181	143	151	117	129	126	110	138	149	168	180	166	174	175	151	129	145	146	106	128	136	173	183	178	209	149	146	
65歳-69歳	230	214	196	197	222	187	241	301	274	285	213	225	207	196	242	194	208	242	260	242	245	290	216	205	200	232	180	209	218	199	247	222	256	263	229	210	
70歳-74歳	245	198	188	173	195	199	226	266	275	288	251	221	189	200	208	213	198	224	260	264	265	298	250	230	198	205	208	195	203	213	249	222	271	303	227	228	
75歳-79歳	212	207	192	189	183	187	240	267	289	292	267	234	204	209	208	197	189	225	238	265	300	311	264	271	232	235	207	200	194	223	257	274	291	304	243	232	
80歳以上	315	342	302	307	320	330	395	405	403	451	431	372	346	348	332	303	329	364	426	403	470	475	421	435	322	336	319	320	342	362	438	407	444	518	403	367	
合計	40356	31410	27913	30202	37124	76665	112870	88447	72945	52787	45990	46633	45629	41727	39154	47918	95198	140789	104813	75450	71237	58149	53776	59297	53540	48303	48144	61733	85929	110325	92574	64871	62785	54813	54089	62174	

表4 RSウイルス感染症 退院患者数

年齢階級	201604	201605	201606	201607	201608	201609	201610	201611	201612	201701	201702	201703	201704	201705	201706	201707	201708	201709	201710	201711	201712	201801	201802	201803	201804	201805	201806	201807	201808	201809	201810	201811	201812	201901	201902	201903
0歳	322	281	243	286	368	646	924	695	633	414	336	358	351	335	328	416	868	1074	755	521	582	431	355	398	343	319	300	443	716	726	588	393	379	322	301	376
1歳	255	209	196	276	289	541	654	510	382	247	207	235	278	269	301	396	738	819	618	368	330	285	243	291	307	287	280	401	616	564	404	260	246	197	184	271
2歳	105	96	78	84	115	204	282	205	167	109	92	97	80	81	96	136	299	358	230	164	159	134	102	107	99	104	108	108	192	212	187	111	86	91	93	100
3歳	42	49	44	55	51	100	147	118	79	51	38	57	54	62	49	57	129	171	143	86	104	52	54	49	47	57	58	55	86	122	102	65	40	40	50	69
4歳	26	30	29	34	17	51	87	68	62	35	26	20	21	22	25	36	58	88	73	55	51	30	36	38	38	23	28	35	42	71	67	31	27	25	26	37
5歳-19歳	46	59	44	65	63	91	141	117	147	93	59	70	60	45	31	61	85	143	188	131	137	74	91	96	72	63	73	63	90	134	176	117	117	75	81	96
20歳-49歳	48	34	33	38	45	66	105	68	70	68	48	64	48	36	53	41	71	83	90	98	91	85	69	75	94	73	80	67	72	108	158	156	104	108	86	73
50歳-64歳	27	24	20	18	11	33	30	29	36	33	26	33	24	26	30	19	31	50	64	61	51	38	40	52	41	28	25	36	31	35	80	55	40	56	52	43
65歳-74歳	34	23	19	21	20	23	27	38	36	37	50	37	25	28	23	14	27	33	41	33	59	53	53	44	46	18	30	22	30	28	38	38	34	55	36	30
75歳-79歳	17	17	11	13	10	12	22	26	26	39	22	27	20	17	12	14	19	21	22	23	31	43	42	35	17	13	16	14	17	17	25	26	18	30	20	18
80歳以上	112	81	51	38	68	50	130	154	136	169	166	143	105	79	61	56	61	98	104	108	133	172	176	166	110	73	75	81	83	94	113	108	83	197	143	86

表5 ノロウイルス感染症 外来初診患者数

年齢階級	201604	201605	201606	201607	201608	201609	201610	201611	201612	201701	201702	201703	201704	201705	201706	201707	201708	201709	201710	201711	201712	201801	201802	201803	201804	201805	201806	201807	201808	201809	201810	201811	201812	201901	201902	201903	
0歳	3648	4201	4220	3041	2671	2545	2256	3403	3953	2142	1632	1955	3002	3889	4263	2919	2209	1987	2056	2640	3834	2568	1777	1902	2867	3893	3598	2793	2233	1872	2035	2841	3807	3204	2348	2419	
1歳	6043	6425	6053	4111	3703	3500	3477	7342	8506	3526	2624	3135	4627	6312	7378	4501	3092	2854	3171	5315	9441	5333	3472	3422	4669	6193	5307	3754	3090	2585	2785	5117	8117	6781	5010	4560	
2歳	3152	3129	2789	1834	1567	1566	1690	4298	5676	2235	1775	2088	2514	3026	3176	1956	1306	1181	1448	2807	5133	3020	2177	2344	2394	3105	2628	1793	1383	1157	1350	2936	4656	3527	3058	3035	
3歳	676	644	591	402	325	311	367	1062	1510	463	346	441	488	620	632	346	266	231	272	513	985	604	443	452	525	660	597	327	258	209	297	621	1085	733	634	661	
4歳	408	470	428	258	185	205	306	924	1252	340	285	294	340	389	391	217	168	138	175	354	648	374	322	372	342	479	428	245	161	145	192	436	733	428	443	519	
5歳	322	332	304	243	137	139	227	789	1155	315	290	268	289	296	307	178	125	102	128	235	512	272	249	270	270	390	299	197	102	119	171	342	512	360	372	456	
6歳	198	190	181	133	110	102	153	623	982	258	237	223	147	195	176	129	81	83	118	172	347	214	182	244	176	231	192	111	93	83	111	227	371	265	296	336	
7歳	169	161	142	128	98	81	107	371	656	200	147	192	149	155	145	100	81	54	77	134	202	166	148	192	144	188	143	92	73	49	75	130	236	172	197	231	
8歳	124	131	130	111	83	65	99	288	510	174	122	137	107	124	123	76	66	37	59	80	167	152	116	134	100	156	141	72	48	39	60	118	195	146	149	179	
9歳	89	101	112	90	70	70	76	228	451	163	125	101	77	106	104	64	50	54	46	74	157	120	128	100	86	117	100	66	40	40	55	93	160	128	109	144	
10歳	67	86	86	61	50	51	67	155	355	145	98	79	78	89	88	57	45	42	43	82	121	101	93	76	73	88	91	52	55	36	33	85	109	104	115	76	
11歳	85	64	77	42	50	48	46	146	259	94	86	62	48	70	60	42	31	39	32	66	99	83	82	60	45	70	62	37	33	33	34	57	99	98	63	94	
12歳	56	66	56	60	37	43	32	96	196	94	68	55	30	49	58	33	40	36	41	45	61	76	63	45	32	56	52	36	18	19	26	54	87	56	62	56	
13歳	44	49	55	42	27	48	41	87	166	118	75	48	25	49	58	46	29	29	27	39	58	59	60	39	38	57	25	29	22	27	28	48	62	64	58	36	
14歳	37	42	39	22	35	26	33	56	145	97	46	41	33	38	44	20	17	27	30	30	46	67	48	38	38	38	43	38	29	18	20	17	35	57	61	64	43
15歳-19歳	197	185	149	93	88	105	116	318	822	576	256	194	118	144	131	90	94	85	87	104	269	310	195	148	101	133	107	70	63	76	89	131	257	345	204	161	
20歳-24歳	392	328	244	177	172	187	196	579	1721	1061	500	352	250	212	215	150	124	168	129	245	537	566	407	354	223	256	209	146	132	111	158	267	487	557	445	354	
25歳-29歳	386	279	272	166	158	151	197	719	1939	1174	528	386	225	222	196	148	131	116	156	265	599	658	505	364	239	282	216	154	134	125	154	271	638	668	467	377	
30歳-34歳	338	306	254	178	148	142	197	711	1835	936	457	353	202	239	220	127	122	105	138	259	571	568	419	268	242	298	216	166	114	83	132	251	599	643	457	330	
35歳-39歳	285	265	179	130	146	95	168	591	1494	779	375	278	168	220	191	99	107	103	105	202	470	466	345	256	211	223	176	113	99	90	105	232	479	507	337	258	
40歳-44歳	232	200	136	108	103	97	133	408	1176	678	337	253	181	166	141	101	89	75	99	166	371	401	323	210	152	157	155	91	86	75	95	170	376	360	321	230	
45歳-49歳	190	164	133	91	90	74	97	298	815	545	285	201	129	134	92	71	71	77	79	122	306	338	272	215	123	127	104	81	64	52	80	114	260	314	266	196	
50歳-54歳	163	131	118	82	83	65	63	217	554	453	228	172	117	91	99	68	80	73	78	104	243	332	233	165	101	114	69	74	58	54	58	107	230	312	193	145	
55歳-59歳	162	127	105	82	65	75	80	194	569	434	221	161	105	101	77	68	52	58	68	127	239	314	229	140	114	91	83	57	58	39	64	90	244	306	190	146	
60歳-64歳	177	132	87	79	70	68	74	192	493	358	198	151	106	101	81	59	49	45	77	96	219	260	197	129	96	92	66	57	52	38	49	85	207	294	170	138	
65歳-69歳	653	474	376	289	286	239	253	562	1553	1227	744	675	447	404	307	255	192	190	213	368	748	921	797	524	318	314	248	186	166	161	169	290	617	816	622	462	
70歳-74歳	556	409	348	226	234	223	279	489	1271	1034	723	553	327	324	269	230	198	182	223	322	584	815	675	550	315	291	245	177	179	147	176	256	534	790	615	454	
75歳-79歳	659	408	373	323	310	262	329	541	1412	1180	804	688	375	334	272	226	253	213	246	358	718	960	771	601	325	306	231	212	191	183	232	280	612	855	715	524	
80歳以上	2180	1563	1108	955	864	926	1057	2050	4673	4802	2910	2370	1410	1163	1026	820	729	690	908	1352	3108	4258	3245	2271	1214	976	785	612	568	501	738	1147	2317	3767	2879	2122	
合計	21688	21062	19145	13557	11965	11509	12216	27737	46109	25601	16522	15886	16114	19262	20320	13196	9907	9074	10309	16476	30793	24376	17973	15925	15573	19386	16611	11829	9591	8168	9568	16831	28143	26661	20859	18722	

表6 ノロウイルス感染症 外来受診患者数

年齢階級	201604	201605	201606	201607	201608	201609	201610	201611	201612	201701	201702	201703	201704	201705	201706	201707	201708	201709	201710	201711	201712	201801	201802	201803	201804	201805	201806	201807	201808	201809	201810	201811	201812	201901	201902	201903
0歳	3945	4616	4710	3510	2983	2862	2501	3646	4288	2401	1850	2124	3178	4127	4636	3282	2990	2209	2213	2803	4129	2877	2012	2097	3021	4146	3928	3053	2449	2037	2196	3011	4115	3506	2692	2668
1歳	6570	7229	6910	4837	4220	4052	3880	7813	9269	4160	3026	3470	4958	6765	8036	5312	3594	3222	3495	5687	10175	6144	4062	3871	5050	6637	5933	4201	3429	2844	3015	5406	8706	7455	5815	5143
2歳	3431	3443	3116	2099	1793	1779	1862	4514	6117	2535	2009	2283	2701	3243	3431	2212	1481	1344	1597	2773	5450	3406	2478	2609	2625	3302	2894	2003	1520	1284	1472	3075	4941	3852	3425	3332
3歳	796	764	734	515	423	394	445	1154	1666	602	467	532	578	706	735	435	355	312	333	583	1078	755	560	552	616	754	717	413	325	285	358	695	1188	853	750	786
4歳	473	550	518	333	236	254	357	973	1364	431	367	355	390	439	461	280	206	175	210	392	712	436	383	430	392	539	493	295	210	188	227	485	803	515	510	609
5歳	375	385	360	293	182	179	259	841	1255	414	357	335	341	341	356	221	158	137	151	264	560	326	296	346	302	435	351	234	139	141	196	375	558	413	443	512
6歳	231	222	215	161	139	137	186	664	1060	333	295	273	182	228	216	156	102	108	141	199	382	255	228	287	206	260	224	144	116	100	133	253	415	304	340	387
7歳	187	190	168	148	117	94	118	398	690	232	180	226	169	174	171	122	102	66	89	141	216	193	170	216	175	209	168	118	89	65	93	150	262	194	221	258
8歳	148	149	150	127	97	74	74	111	540	220	148	170	129	141	133	90	80	47	67	88	184	170	133	149	122	168	159	91	62	57	71	140	222	173	181	210
9歳	107	116	122	103	81	82	90	249	477	198	150	132	94	122	121	77	61	63	58	91	175	136	145	123	101	126	123	82	52	49	66	106	180	150	131	164
10歳	80	101	100	73	65	62	80	170	373	171	123	101	96	100	103	74	55	53	48	89	142	118	105	87	79	102	101	61	67	50	44	96	121	118	131	91
11歳	93	75	87	58	60	61	54	162	273	109	104	78	56	83	73	57	43	45	46	75	109	93	98	71	55	79	72	45	45	38	40	62	108	109	70	109
12歳	64	75	69	74	47	50	37	105	203	100	81	76	42	54	68	37	50	45	50	56	72	83	78	53	44	66	67	48	32	27	35	62	99	69	76	67
13歳	56	64	71	56	37	51	44	100	181	128	87	58	32	53	67	56	37	33	36	47	64	63	66	49	43	61	28	39	32	38	38	58	75	75	71	51
14歳	47	48	50	30	42	34	43	63	157	110	60	52	42	47	55	30	23	30	32	35	50	73	56	45	42	52	42	37	24	25	22	41	64	72	72	53
15歳-19歳	227	212	174	127	107	126	133	338	860	617	289	221	146	156	151	120	114	105	104	126	290	334	214	167	123	146	119	86	75	88	102	141	272	365	236	188
20歳-24歳	432	359	274	202	191	209	209	593	1765	1125	556	391	275	234	245	180	143	192	149	260	560	587	440	384	242	272	236	164	156	128	174	283	505	584	472	382
25歳-29歳	437	312	308	199	186	183	216	743	1993	1249	596	430	264	255	221	176	150	138	173	294	634	696	535	402	272	312	244	182	149	146	178	291	663	708	518	416
30歳-34歳	398	343	291	214	170	162	218	735	1892	1015	518	398	237	266	252	152	143	122	162	282	593	617	455	295	272	320	245	198	132	102	153	263	630	678	488	366
35歳-39歳	330	310	220	170	173	124	191	625	1536	854	447	339	203	254	219	118	126	124	130	232	500	505	381	289	233	241	196	134	121	107	122	254	503	548	372	293
40歳-44歳	286	248	182	144	141	138	160	435	1238	761	408	310	230	210	177	130	118	108	131	193	402	445	380	264	182	185	183	118	114	100	118	191	401	396	346	277
45歳-49歳	261	219	186	130	129	106	136	335	878	614	349	271	175	176	135	112	100	116	109	148	332	382	314	257	169	161	140	111	91	84	104	134	288	340	310	236
50歳-54歳	231	177	170	118	117	95	92	241	589	519	300	221	152	131	130	97	112	105	100	136	284	373	289	202	146	145	101	103	92	85	88	136	255	348	230	184
55歳-59歳	234	191	168	135	105	112	122	236	621	502	306	222	169	159	118	112	95	102	101	164	275	362	299	186	151	142	120	94	92	70	88	118	275	349	239	195
60歳-64歳	269	214	157	143	124	117	115	236	559	452	297	226	171	152	141	112	92	91	118	139	274	324	260	197	155	149	111	100	85	75	84	125	248	350	241	198
65歳-69歳	854	632	520	420	412	368	362	660	1697	1427	919	835	576	506	402	359	289	256	274	439	833	1031	946	662	436	398	332	258	242	229	231	347	684	903	749	580
70歳-74歳	771	583	479	352	338	322	359	583	1409	1203	903	728	455	427	365	311	277	259	306	401	681	925	804	690	438	402	350	265	259	216	243	318	606	892	739	577
75歳-79歳	940	647	576	499	457	412	465	697	1565	1418	1056	894	557	476	397	339	362	336	352	466	845	1111	986	802	502	438	345	322	305	278	319	371	706	979	885	703
80歳以上	3046	2196	1641	1367	1246	1244	1402	2393	5091	5502	3707	2989	1954	1577	1380	1179	1039	951	1166	1626	3441	4859	3940	2984	1805	1382	1142	926	853	753	996	1383	2633	4213	3556	2744
合計	25319	24670	22726	16637	14418	13873	14247	29994	49606	29402	19955	18740	18552	21602	22995	15938	12016	10904	11941	18229	33442	27678	21113	18766	17999	21629	19164	13925	11357	9689	11006	18370	30526	29511	24309	21779

表7 ノロウイルス感染症 退院患者数

年齢階級	201604	201605	201606	201607	201608	201609	201610	201611	201612	201701	201702	201703	201704	201705	201706	201707	201708	201709	201710	201711	201712	201801	201802	201803	201804	201805	201806	201807	201808	201809	201810	201811	201812	201901	201902	201903
0歳-4歳	247	306	245	225	139	128	117	218	283	176	145	202	209	262	274	197	165	109	169	203	355	218	161	194	179	195	174	140	80	84	93	135	272	225	165	204
5歳-19歳	73	54	50	49	43	31	33	92	157	83	60	58	57	62	48	34	33	30	31	47	97	63	43	54	49	59	32	42	42	34	29	44	60	60	54	74
20歳-49歳	135	106	103	76	73	78	77	175	381	217	114	102	74	74	89	69	65	53	60	80	146	150	117	90	66	92	63	62	47	48	62	82	167	142	98	97
50歳-59歳	56	44	33	29	33	32	38	44	105	99	51	40	36	42	30	25	19	17	29	29	63	71	62	36	33	31	20	19	20	20	20	30	55	64	43	34
60歳-64歳	55	39	30	30	16	16	26	34	79	82	50	48	37	21	22	33	20	14	26	23	43	56	40	23	18	17	15	17	12	11	13	24	43	62	48	37
65歳-69歳	167	122	109	98	82	94	96	153	325	305	173	163	100	98	75	84	74	64	77	119	171	213	177	119	94	78	71	74	64	53	60	71	121	174	133	115
70歳-74歳	218	151	137	124	99	110	117	164	398	347	237	214	146	103	105	102	86	86	112	131	216	264	211	182	116	107	96	76	90	58	66	96	136	225	177	138
75歳-79歳	352	199	176	182	165	162	161	236	546	538	408	322	192	162	140	149	145	128	135	192	327	400	326	263	153	141	102	112	95	98	117	162	218	364	304	250
80歳以上	1574	1121	991	916	835	749	882	1288	2746	2825	1956	1580	1059	849	748	691	638	603	732	1016	1719	2215	1812	1350	799	676	656	608	510	439	566	767	1219	1919	1687	1316

表 8 無菌性髄膜炎 外来初診患者数

年齢階級	201604	201605	201606	201607	201608	201609	201610	201611	201612	201701	201702	201703	201704	201705	201706	201707	201708	201709	201710	201711	201712	201801	201802	201803	201804	201805	201806	201807	201808	201809	201810	201811	201812	201901	201902	201903
0歳-4歳	56	88	100	208	182	154	143	95	92	73	39	58	63	60	78	132	130	116	104	79	60	47	44	46	44	58	80	98	106	92	83	57	66	52	41	29
5歳-9歳	77	63	94	104	113	88	86	76	86	81	61	65	67	73	80	78	83	72	81	68	58	71	64	63	48	82	74	83	88	77	63	65	64	77	71	59
10歳-19歳	39	60	87	127	131	103	107	54	44	29	18	37	34	38	43	90	110	73	65	44	40	15	13	20	15	26	61	89	61	35	38	22	19			16
20歳-49歳	69	79	96	143	154	129	106	87	76	74	52	52	54	83	77	118	138	102	87	64	51	44	39	38	37	49	54	86	95	68	59	58	42	41	34	28
50歳-54歳	29	34	48	55	56	56	56	39	34	35	34	28	30	35	48	53	56	46	43	26	32	19	25	20	18	33	51	53	51	40	31	28	17	39	23	
55歳-59歳	34	26	28	64	53	73	58	34	45	39	40	25	33	37	50	44	50	57	36	28	23	33	29	23	22	37	41	35	45	37	48	37	34	29	22	22
60歳-64歳	24	33	43	41	50	32	37	34	28	35	23	33	20	29	34	29	26	25	31	24	25	23	29	23	17	38	33	36	26	24	31	33	15	28	17	18
65歳-74歳	22	39	34	30	42	36	23	37	23	26	20	36	33	33	41	29	36	31	34	28	28	32	34	26	25	40	22	38	40	34	44	28	24	32	30	39
75歳以上	18	16	15	15	13	13	13	10	12	16	19	15	15	15	23	18	22	20	34	12	11	19	15	12	18	22	18	19	13	15	16	15	20	10		
合計	368	438	545	787	794	684	629	466	440	408	306	349	349	403	474	591	651	542	481	373	328	303	292	271	244	385	434	549	527	433	422	347	307	296	264	234

表 9 無菌性髄膜炎 外来受診患者数

年齢階級	201604	201605	201606	201607	201608	201609	201610	201611	201612	201701	201702	201703	201704	201705	201706	201707	201708	201709	201710	201711	201712	201801	201802	201803	201804	201805	201806	201807	201808	201809	201810	201811	201812	201901	201902	201903
0歳-4歳	95	111	141	235	259	208	207	157	148	111	104	134	103	113	143	142	197	177	154	134	136	101	93	113	104	106	153	172	172	151	152	130	115	117	94	102
5歳-9歳	89	104	147	215	229	186	212	146	145	101	81	87	93	103	80	161	186	143	124	88	96	56	44	50	48	66	75	123	122	69	82	70	72	55	41	64
10歳-14歳	76	79	92	134	163	121	115	101	104	79	69	76	82	77	83	112	140	97	91	73	68	53	62	69	46	64	62	83	109	75	75	61	67	54	49	65
15歳-19歳	58	66	73	73	106	94	78	68	61	67	58	69	52	75	73	65	100	79	75	65	68	57	51	59	53	59	67	81	100	93	56	74	83	70	62	71
20歳-24歳	82	108	91	105	101	102	106	97	89	94	70	75	61	86	87	108	103	110	98	95	79	77	73	90	72	80	103	109	113	102	95	89	97	93	80	76
25歳-29歳	89	101	124	132	129	142	157	117	113	113	106	108	93	117	115	134	131	142	128	111	110	82	94	77	68	104	124	137	141	142	133	126	94	88	112	96
30歳-34歳	94	96	107	140	149	166	160	121	141	124	110	107	114	130	139	147	157	158	135	114	124	118	106	113	106	120	127	126	153	117	149	130	119	109	106	107
35歳-39歳	121	118	128	145	158	160	147	154	134	134	120	123	126	123	131	139	156	148	149	138	137	123	120	132	119	132	133	153	142	133	129	129	125	132	112	125
40歳-44歳	112	119	134	151	155	156	163	132	142	141	142	139	131	133	139	141	133	141	136	128	131	107	114	107	99	123	119	136	124	116	121	135	113	114	108	108
45歳-49歳	100	99	115	104	128	113	116	122	102	127	91	136	104	128	119	107	132	112	123	124	134	118	113	118	105	138	118	137	125	129	116	116	107	119	121	113
50歳-54歳	61	66	82	79	81	73	82	85	94	91	84	98	81	92	89	90	95	106	94	91	88	101	76	88	81	97	93	88	88	86	101	93	86	108	94	104
55歳-59歳	57	64	69	71	60	67	63	61	60	65	57	79	61	71	75	72	80	82	64	80	76	85	79	91	60	82	66	87	88	86	98	88	79	88	76	95
60歳-64歳	48	49	55	59	61	60	66	54	59	62	55	67	57	57	65	64	62	63	60	60	60	71	68	73	61	64	69	66	65	59	68	61	69	67	71	64
65歳-69歳	76	69	81	76	82	79	66	74	76	80	72	75	77	67	76	86	78	81	83	72	84	86	81	81	72	70	82	68	86	73	86	82	75	82	69	75
70歳-74歳	68	52	68	56	57	65	48	61	73	72	51	73	55	56	63	66	67	70	61	61	70	57	64	57	69	72	73	75	67	65	80	81	70	88	59	73
75歳-79歳	66	56	69	59	72	68	68	57	69	70	60	72	67	66	66	62	56	65	65	58	64	59	59	65	62	64	64	74	63	63	72	66	67	63	65	67
80歳以上	53	54	63	60	66	59	48	52	61	53	57	61	64	59	60	55	56	63	65	68	70	73	62	72	71	82	71	78	89	81	90	79	95	91	91	76
合計	1345	1411	1639	1894	2056	1919	1902	1659	1671	1584	1387	1579	1421	1553	1603	1751	1929	1837	1705	1560	1595	1424	1359	1455	1296	1523	1599	1798	1847	1640	1703	1610	1533	1538	1410	1481

表 1 0 無菌性髄膜炎 退院患者数

年齢階級	201604	201605	201606	201607	201608	201609	201610	201611	201612	201701	201702	201703	201704	201705	201706	201707	201708	201709	201710	201711	201712	201801	201802	201803	201804	201805	201806	201807	201808	201809	201810	201811	201812	201901	201902	201903
0歳-49歳	39	39	42	89	87	62	65	53	46	34	37	30	27	39	42	59	85	38	49	39	35	24	17	20	16	40	33	45	46	36	31	39	26	19	29	29
50歳以上	31	18	26	15	19	13	26	28	26	21	25	36	19	26	32	25	24	32	28	31	22	30	22	26	22	28	18	18	29	28	25	29	25	19	19	30

表 1.1 ロタウイルス感染症 外来初診患者数

年齢階級	201604	201605	201606	201607	201608	201609	201610	201611	201612	201701	201702	201703	201704	201705	201706	201707	201708	201709	201710	201711	201712	201801	201802	201803	201804	201805	201806	201807	201808	201809	201810	201811	201812	201901	201902	201903	
0歳	5728	5513	4746	3352	2812	2679	2521	3132	3117	2140	2125	3247	6337	7200	6087	3890	2860	2582	2419	2664	3453	2557	2114	2676	4504	5531	4759	3664	3090	2546	2679	3197	3793	3145	2591	3096	
1歳	9894	8104	6468	4082	3486	3248	3235	5253	5469	2883	3273	5907	10508	11481	9946	5452	3634	3180	3108	4490	6943	4544	3803	5044	7350	8522	6720	4700	4016	3354	3438	5047	6934	5714	4993	5616	
2歳	5446	4058	2810	1667	1325	1314	1366	2717	3280	1598	2014	4011	6024	5743	4433	2298	1475	1231	1295	1989	3533	2425	2323	3516	4045	4221	3071	2116	1702	1423	1596	2699	3799	2925	3062	3993	
3歳	4057	3109	2259	1073	766	751	918	1942	2319	1025	1381	2771	4463	4670	3209	1406	781	730	748	1109	1888	1261	1474	2413	3027	3392	2521	1402	899	770	961	1691	2331	1566	1881	2799	
4歳	3002	2391	1682	730	471	506	691	1687	2002	804	1182	2367	3435	3523	2295	961	559	523	597	876	1417	908	1216	2132	2399	2706	1876	1051	591	494	713	1273	1750	1082	1567	2543	
5歳	2266	1702	1223	552	375	377	536	1387	1653	691	973	1840	2688	2548	1794	731	432	358	414	615	958	710	933	1622	1888	2029	1365	742	439	407	502	893	1231	845	1168	2048	
6歳	1168	916	580	341	239	212	327	957	1207	549	747	1317	1491	1541	1046	447	308	223	292	408	650	487	666	1232	1059	1217	802	448	324	239	334	531	814	619	907	1705	
7歳	818	695	487	229	183	145	201	495	690	333	423	802	1054	1080	721	288	202	157	177	254	369	325	409	814	853	942	617	327	236	172	220	290	425	425	576	1040	
8歳	585	522	372	184	144	146	176	350	523	264	342	481	699	787	522	229	190	137	157	219	283	264	296	513	563	706	469	251	171	138	167	264	285	292	406	753	
9歳	452	394	291	153	130	126	133	295	436	219	239	372	495	577	385	189	146	123	129	148	222	208	265	363	433	536	340	177	162	119	138	200	298	237	322	535	
10歳	338	343	239	146	105	112	119	199	304	172	230	271	361	470	334	153	124	115	98	138	192	148	222	296	322	410	307	172	137	111	141	198	216	194	261	327	
11歳	250	238	213	93	91	78	60	160	225	128	128	184	246	295	260	140	117	75	68	92	128	134	134	231	239	320	224	136	110	72	101	129	150	157	178	249	
12歳	148	178	143	77	76	81	69	114	175	102	123	147	140	186	170	92	97	90	83	87	91	103	92	166	147	214	139	88	91	67	75	88	99	135	142	180	
13歳	108	154	99	77	63	74	57	87	110	104	93	106	111	161	147	113	70	66	51	59	66	81	99	114	122	134	118	79	65	68	64	74	91	97	78	102	
14歳	99	117	88	56	53	51	47	58	100	104	68	89	121	141	102	60	45	63	67	58	70	88	88	81	97	121	91	64	74	49	53	57	74	88	86	88	
15歳-19歳	131	148	113	76	82	79	68	127	216	188	124	124	127	170	165	104	124	99	82	114	137	178	129	142	126	172	123	90	85	62	90	93	150	167	144	155	
20歳-24歳	172	143	135	81	82	78	82	177	273	157	109	98	126	200	163	101	84	87	83	89	123	136	132	139	138	164	133	96	83	58	66	88	145	141	140	167	
25歳-29歳	181	150	111	68	76	60	72	178	331	168	122	145	177	178	163	82	77	49	63	88	140	154	132	160	149	195	110	66	47	54	50	90	188	178	153	165	
30歳-34歳	235	154	126	64	51	45	63	201	302	119	116	127	181	219	149	84	70	60	56	71	156	130	108	163	163	189	147	80	61	40	48	83	183	149	137	144	
35歳-39歳	213	135	101	57	56	40	58	162	266	152	88	127	131	170	124	81	64	47	57	77	131	118	120	126	145	145	141	113	65	54	32	55	77	164	134	131	148
40歳-44歳	118	82	70	59	51	32	42	110	207	115	83	79	103	129	99	48	43	40	31	68	87	98	90	116	89	110	81	59	53	33	37	53	106	117	109	111	
45歳-49歳	88	69	56	35	27	29	39	61	112	83	51	59	72	78	63	43	36	21	34	54	84	83	68	88	74	84	71	42	31	25	30	43	73	97	95	76	
50歳-54歳	60	46	42	33	34	24	26	33	90	67	51	48	57	61	49	32	26	38	28	40	54	85	70	75	62	61	43	24	31	36	17	37	52	83	72	60	
55歳-59歳	69	44	34	16	22	19	35	42	100	59	52	54	49	57	58	39	38	37	29	35	67	75	62	60	58	46	60	33	30	27	19	32	60	69	66	50	
60歳-64歳	60	49	42	30	26	26	23	48	81	69	36	47	60	49	48	36	39	21	26	35	44	67	54	65	47	41	26	23	27	17	18	25	44	70	50	50	
65歳-69歳	79	65	54	44	35	28	32	45	92	64	57	56	69	71	53	47	35	33	30	41	56	81	76	63	65	46	41	34	29	33	29	28	50	89	71	48	
70歳-74歳	50	50	43	40	18	32	30	43	66	57	56	44	48	49	37	36	25	25	28	30	40	80	61	54	53	48	33	28	23	21	23	28	49	61	51	64	
75歳-79歳	51	53	43	35	39	31	34	42	53	67	45	59	50	47	35	27	28	29	21	30	43	74	40	60	46	49	30	32	22	23	22	32	46	72	53	57	
80歳以上	139	148	113	88	86	83	58	101	161	167	108	120	126	127	97	83	58	75	64	75	141	193	146	144	114	103	63	77	71	70	93	124	199	164	144		
合計	36005	29770	22783	13538	11004	10506	11118	20203	23960	12648	14439	25102	39649	42008	32754	17292	11787	10314	10335	14053	21566	15795	15422	22668	28409	32450	24493	16166	12750	10561	11756	17433	23824	19147	19654	26511	

表 1 2 ロタウイルス感染症 外来受診患者数

年齢階級	201604	201605	201606	201607	201608	201609	201610	201611	201612	201701	201702	201703	201704	201705	201706	201707	201708	201709	201710	201711	201712	201801	201802	201803	201804	201805	201806	201807	201808	201809	201810	201811	201812	201901	201902	201903	
0歳	6129	6010	5211	3727	3082	2901	2738	3352	3393	2334	2357	3509	6681	7757	6684	4328	3181	2860	2649	2859	3691	2801	2327	2894	4761	5939	5210	4001	3393	2790	2933	3418	4059	3394	2889	3349	
1歳	10748	9146	7268	4674	3890	3609	3545	5578	5858	3225	3557	6298	11277	12630	11013	6321	4168	3568	3410	4785	7353	4976	4183	5519	7866	9260	7460	5217	4410	3664	3723	5366	7321	6119	5446	6142	
2歳	5985	4551	3231	1942	1539	1497	1516	2882	3508	1766	2211	4284	6509	6329	4953	2674	1751	1449	1453	2168	3736	2626	2539	3178	4405	4573	3414	2378	1889	1577	1768	2857	3995	3123	3320	4322	
3歳	4450	3477	2592	1299	888	849	1023	2058	2471	1151	1509	2957	4787	5106	3595	1685	954	869	842	1201	2005	1401	1600	2576	3271	3645	2799	1612	1036	887	1058	1793	2465	1712	2027	3018	
4歳	3285	2691	1915	884	562	578	787	1782	2136	919	1295	2530	3705	3843	2618	1169	685	617	692	969	1512	1020	1303	2271	2580	2898	2068	1204	675	573	772	1350	1868	1197	1684	2742	
5歳	2466	1897	1412	696	469	457	615	1476	1777	790	1059	1982	2921	2812	2027	894	535	437	481	706	1047	788	1028	1752	2016	2186	1512	845	520	470	561	950	1298	935	1278	2171	
6歳	1300	1025	668	419	294	262	380	1023	1286	632	821	1438	1635	1732	1207	575	397	298	364	474	731	569	738	1336	1152	1328	913	515	382	281	377	575	867	673	972	1817	
7歳	896	766	557	294	237	178	230	537	740	369	462	869	1140	1162	822	278	208	220	297	412	374	477	876	929	1020	705	406	309	207	265	329	475	468	621	1134		
8歳	641	570	417	226	178	181	204	322	389	298	385	529	754	853	582	274	223	170	183	251	320	301	330	558	613	758	516	303	211	170	196	297	429	333	452	830	
9歳	486	430	329	180	149	145	157	322	469	250	269	415	530	637	436	225	191	156	151	178	253	236	292	404	463	564	387	223	187	142	161	217	332	267	360	579	
10歳	371	382	277	170	136	124	139	216	325	190	252	304	393	507	376	187	144	136	112	155	221	171	243	328	338	434	339	201	168	128	158	220	245	216	286	352	
11歳	277	263	242	120	113	100	78	173	242	153	147	211	265	314	284	168	136	88	85	104	149	150	155	258	260	337	249	156	135	92	111	153	168	177	194	272	
12歳	161	196	167	99	91	92	81	137	194	115	147	168	164	208	187	105	112	107	96	96	106	115	111	186	163	230	164	112	116	81	91	102	116	155	158	198	
13歳	118	168	122	94	79	83	67	99	128	113	106	121	121	175	168	132	90	88	70	72	80	93	112	132	138	146	136	99	78	84	85	85	109	109	105	124	
14歳	112	125	100	67	59	62	52	65	109	114	78	102	135	161	117	86	57	72	71	67	79	98	98	88	110	134	104	77	88	62	64	68	87	98	98	99	
15歳-19歳	156	163	138	101	107	100	86	149	235	205	139	149	150	188	184	123	150	125	98	132	156	193	142	157	144	195	139	114	105	76	109	110	167	183	168	181	
20歳-24歳	188	156	151	92	94	84	92	182	286	173	127	108	136	209	184	116	87	99	98	96	102	134	146	142	148	179	150	110	95	71	78	101	156	152	148	181	
25歳-29歳	195	166	131	75	87	72	87	183	341	183	132	155	185	196	181	94	87	62	71	105	151	170	145	178	163	208	121	78	57	64	63	98	200	194	170	182	
30歳-34歳	250	170	141	72	62	54	69	205	317	133	125	139	199	232	165	101	85	71	70	79	169	144	117	175	205	202	161	97	66	48	53	89	193	162	145	157	
35歳-39歳	234	155	112	71	65	56	66	177	273	167	104	133	144	181	141	96	78	59	62	84	146	132	130	136	154	155	155	125	81	65	61	61	87	173	150	141	157
40歳-44歳	131	100	78	72	61	40	55	122	221	127	99	91	115	137	115	59	54	55	42	76	99	105	96	126	101	122	93	67	61	45	51	61	118	125	123	124	
45歳-49歳	98	84	73	55	36	42	51	72	133	103	67	74	83	89	75	55	51	32	42	60	93	97	79	101	91	95	81	52	40	34	39	55	85	112	105	90	
50歳-54歳	76	58	53	42	41	31	36	40	96	79	62	61	72	72	58	48	39	50	39	51	67	94	81	92	71	67	52	33	45	41	25	43	64	90	80	71	
55歳-59歳	78	55	46	27	30	30	31	45	59	111	78	63	64	60	69	71	47	51	41	47	77	88	79	69	69	60	73	46	42	40	28	42	70	86	80	63	
60歳-64歳	71	63	58	43	40	42	39	56	94	86	59	59	74	64	65	49	48	27	35	43	56	84	72	81	57	54	37	35	34	31	23	35	53	81	67	63	
65歳-69歳	104	84	80	69	62	49	53	67	110	91	77	87	84	91	78	69	53	54	46	61	73	100	93	92	89	68	56	46	38	41	41	43	63	99	86	73	
70歳-74歳	73	66	58	53	35	44	44	60	83	76	74	57	63	68	57	58	42	39	44	45	63	101	85	79	75	70	60	58	43	38	47	45	67	81	74	81	
75歳-79歳	77	71	57	53	51	49	44	60	71	84	60	76	62	65	46	45	43	44	34	44	59	89	66	74	66	59	39	45	36	31	33	43	61	89	73	74	
80歳以上	187	196	159	122	125	105	87	128	189	204	149	155	167	173	131	121	98	107	99	100	162	228	176	180	147	143	105	104	100	100	103	122	150	232	197	172	
合計	39343	33284	25643	15838	12662	11917	12466	21659	25770	14208	15992	27125	42611	46060	36620	20264	13880	11997	11698	15411	23200	17490	17039	24648	30645	35129	27268	18315	14424	11909	13067	18754	25464	20812	21547	28815	

表 1 3 ロタウイルス感染症 退院患者数

年齢階級	201604	201605	201606	201607	201608	201609	201610	201611	201612	201701	201702	201703	201704	201705	201706	201707	201708	201709	201710	201711	201712	201801	201802	201803	201804	201805	201806	201807	201808	201809	201810	201811	201812	201901	201902	201903
0歳	98	87	77	62	45	50	52	59	49	46	51	62	98	122	70	80	68	35	58	34	66	55	45	60	67	61	60	50	30	31	39	33	48	54	34	57
1歳	186	157	105	64	48	51	29	70	80	66	56	108	158	182	128	66	62	41	58	84	113	98	82	116	112	115	86	60	36	25	37	39	80	79	49	77
2歳	99	85	40	34	26	15	16	27	38	27	33	90	98	81	63	38	30	22	14	33	79	56	44	90	74	49	36	22	13	18	17	29	47	42	33	70
3歳	84	77	39	26	14	24	18	29	22	18	28	59	91	89	40	23	13	11	14	12	38	38	39	62	46	38	24	21	15	11	17	15	28	26	28	51
4歳	81	65	39	21	11	24	13	18	40	32	22	56	93	74	44	22	18	14	11	10	30	39	30	53	42	45	22	20	14	14	23	35	15	19	40	
5歳-9歳	166	123	75	43	42	27	45	62	117	68	77	128	186	200	99	60	47	26	25	47	73	81	89	121	93	100	67	48	39	38	28	54	60	61	112	
10歳-19歳	48	33	33	32	33	20	26	44	53	40	32	50	41	52	47	26	35	32	28	22	43	33	23	51	25	36	40	35	27	12	23	28	33	36	32	43
20歳-49歳	58	38	36	32	40	36	34	45	72	70	45	46	45	54	58	36	42	42	38	41	70	35	35	53	68	52	49	40	36	25	29	31	53	68	45	50
50歳-64歳	33	26	30	20	18	23	23	25	35	36	26	30	27	25	17	20	22	17	17	25	35	32	24	23	29	11	15	26	20	17	11	19	22	30	18	17
65歳-74歳	33	39	33	27	12	22	22	25	43	40	40	35	31	28	30	29	28	26	23	25	40	33	38	22	30	25	29	29	24	20	14	22	18	27	28	20
75歳-79歳	32	22	16	23	17	11	12	13	28	32	31	27	23	15	21	25	19	20	11	20	34	31	29	23	20	19	12	15	16	10	19	19	14	20	25	27
80歳以上	130	118	96	93	82	71	76	85	145	156	158	131	102	110	99	94	86	85	71	75	105	130	128	117	89	57	74	65	69	66	51	67	82	131	114	111

表 1-4 带状疱疹 外来初診患者数

年齢階級	201604	201605	201606	201607	201608	201609	201610	201611	201612	201701	201702	201703	201704	201705	201706	201707	201708	201709	201710	201711	201712	201801	201802	201803	201804	201805	201806	201807	201808	201809	201810	201811	201812	201901	201902	201903	
0歳	46	39	37	37	30	48	32	42	47	40	25	42	26	38	40	45	36	21	24	23	29	37	24	37	40	31	27	37	46	27	45	31	37	33	31		
1歳	118	139	112	125	141	120	137	122	117	118	84	129	107	106	125	118	115	108	107	116	108	80	89	92	101	115	100	138	131	132	108	119	99	80	101		
2歳	154	163	137	178	161	167	153	117	139	119	112	127	131	126	133	126	164	122	125	119	124	121	121	108	111	115	134	120	133	130	120	94	127	103	137		
3歳	206	267	266	233	289	247	219	210	193	195	170	187	186	212	185	215	178	186	170	147	140	117	123	132	128	170	131	189	168	151	159	132	138	128	119	134	
4歳	354	343	399	398	435	395	351	340	286	274	251	251	273	280	294	351	361	294	253	221	205	203	233	233	215	206	288	242	201	189	191	174	172	142	194		
5歳	484	509	580	573	662	500	463	475	500	463	413	393	355	402	404	466	475	395	377	317	277	308	261	305	357	350	381	403	308	384	306	287	282	234	252		
6歳	527	581	629	685	709	631	585	637	631	585	447	513	480	522	511	580	639	530	494	429	408	399	297	399	389	421	430	529	484	404	384	352	364	352	379		
7歳	594	602	661	769	794	718	583	575	496	516	450	542	478	577	598	675	669	599	567	509	493	458	386	500	492	582	558	642	657	558	498	465	451	399	372	431	
8歳	609	617	684	825	841	707	705	643	568	571	529	576	534	613	671	722	752	664	612	542	521	517	423	544	523	643	598	736	761	610	615	533	537	531	466	544	
9歳	629	706	732	776	862	752	649	621	576	604	514	556	585	684	669	824	773	707	656	573	590	529	454	632	550	677	675	802	803	685	687	606	579	520	477	577	
10歳	588	635	681	792	898	760	707	662	575	584	541	579	589	691	711	818	865	676	628	559	577	555	503	585	617	657	728	798	809	679	651	622	633	608	549	643	
11歳	644	627	715	763	821	741	678	599	597	531	534	527	585	671	695	742	835	735	644	636	579	644	513	595	593	712	698	808	889	750	715	594	647	594	579	645	
12歳	590	650	679	747	782	750	691	641	600	569	527	589	568	618	714	719	789	709	632	646	534	511	457	536	578	672	648	795	805	734	685	610	610	621	568	592	
13歳	583	644	684	695	768	693	614	528	521	478	477	567	543	645	663	722	788	698	646	573	524	596	505	576	547	634	646	741	736	653	697	535	519	516	472	591	
14歳	605	605	617	644	674	670	668	556	508	531	501	542	606	660	601	685	683	638	638	624	536	552	564	476	585	601	642	629	706	701	617	655	585	508	566	495	575
15歳-19歳	2201	2367	2523	2557	2727	2757	2620	2326	2151	2425	2077	2398	2138	2552	2526	2788	2839	2704	2585	2327	2320	2346	2112	2480	2300	2642	2735	2874	2994	2671	2664	2370	2339	2356	2336	2648	
20歳-24歳	2400	2611	2643	2709	2938	2856	2639	2429	2374	2461	2365	2659	2374	2770	2780	2839	2875	2858	2840	2513	2486	2528	2256	2612	2477	2927	2862	3125	3099	2812	2898	2649	2650	2655	2493	2866	
25歳-29歳	3116	3335	3382	3505	3671	3658	3494	3203	3231	3237	3140	3455	3290	3542	3600	3680	3630	3407	3448	3217	3205	3198	2993	3426	3233	3575	3344	3656	3648	3409	3674	3375	3381	3246	3114	3622	
30歳-34歳	4271	4518	4672	4670	4805	4817	4860	4446	4396	4352	4028	4576	4310	4775	4831	4845	4955	4778	4727	4421	4438	4443	4028	4707	4367	4889	4681	4886	4810	4517	4870	4378	4462	4569	4156	4657	
35歳-39歳	5043	5258	5529	5654	5881	5752	5822	5326	5340	5243	4829	5592	5167	5706	5756	5917	5794	5726	5586	5443	5426	5564	4954	5638	5241	6019	5742	5949	6085	5684	6117	5638	5550	5654	5265	5897	
40歳-44歳	5892	6272	6114	6501	6677	6644	6833	6075	6202	6239	5764	6661	6002	6665	6617	6789	6973	6622	6594	6272	6363	6253	5809	6407	6085	6927	6665	6950	7078	6478	6846	6513	6576	6526	6224	6829	
45歳-49歳	5842	5972	6358	6308	6764	6414	6715	6055	6264	6334	5755	6633	6190	6852	6694	7050	7005	7041	6877	6505	6478	6631	6163	6929	6621	7409	7132	7558	7555	7184	7636	7038	7297	7141	6816	7688	
50歳-54歳	6594	6671	6752	6820	7218	7001	6863	6295	6586	6560	6137	6781	6512	7203	7427	7476	7315	7290	6791	6815	6954	6484	7239	6982	7859	7481	7969	7963	7554	7868	7300	7405	7338	7017	7941		
55歳-59歳	7196	7622	7728	7694	8159	7862	7891	7158	7332	7892	6834	7767	7435	8234	7947	8130	8452	7973	8066	7334	7647	7639	6908	7871	7662	8606	8210	8572	8654	8214	8659	7866	7858	7829	7501	8489	
60歳-64歳	9026	9215	9450	9495	10146	9687	9529	8866	8538	8932	8030	9202	8650	9614	9503	9661	9881	9512	9489	8432	8536	8682	7918	9013	8698	9792	9315	9970	9971	9339	9868	8741	8594	9110	8330	9326	
65歳-69歳	12759	13106	13581	13918	14729	14322	13685	12535	12502	12607	11869	13455	12701	13805	13842	14016	14420	13754	13620	12088	12050	12423	11402	12843	12378	13799	13264	13963	13994	12922	13300	11951	11883	11912	11279	12264	
70歳-74歳	11195	11585	11769	11985	12519	12197	11501	10665	10331	10669	9836	11418	10598	12144	12036	12592	12884	12518	12279	10983	11057	11653	10623	12219	11724	13299	12999	13678	13913	12686	13283	11895	11989	12298	11573	12923	
75歳-79歳	10334	10656	11315	11462	11952	11668	11075	10014	10211	10282	9717	11065	10625	11858	11729	12237	12668	12046	11713	10226	10427	10715	10163	11478	10948	12561	12216	13115	13264	12009	12728	11395	11128	11657	11059	12141	
80歳以上	16288	16802	17406	17545	18506	17774	17049	15389	15829	16111	15421	17243	16853	18326	18030	18658	19512	18699	18111	16197	16531	16966	15736	18237	17614	20009	19345	20279	20420	18801	19310	17547	17509	17740	17109	18956	
合計	108887	113017	116835	119063	125559	121398	117821	107420	107275	108836	101319	115110	108894	120902	119949	124358	127489	122042	119785	108696	109359	111667	102375	116944	112126	126938	122545	130230	131210	120921	126294	114466	114318	115579	109263	122073	

表 1 5 带状疱疹 外来受診患者数

年齢階級	201604	201605	201606	201607	201608	201609	201610	201611	201612	201701	201702	201703	201704	201705	201706	201707	201708	201709	201710	201711	201712	201801	201802	201803	201804	201805	201806	201807	201808	201809	201810	201811	201812	201901	201902	201903
0歳	64	67	55	61	45	66	49	62	61	67	48	51	43	56	57	72	63	40	39	39	44	58	43	51	60	53	44	59	57	40	57	48	51	49	50	53
1歳	178	193	164	169	183	175	185	177	163	156	133	166	162	150	142	174	157	159	155	143	162	148	134	128	129	143	157	158	184	177	177	157	170	140	123	151
2歳	216	231	214	230	219	226	208	183	205	171	179	200	193	189	196	201	231	201	193	177	176	168	176	192	168	180	178	200	172	177	171	168	149	172	171	192
3歳	293	352	371	347	373	371	310	298	283	254	247	264	258	239	276	297	262	265	236	208	217	177	186	206	189	222	205	274	243	225	236	216	224	191	183	202
4歳	472	447	540	543	559	511	475	471	433	386	369	408	390	392	430	486	502	431	363	342	333	295	312	318	321	308	305	385	331	284	269	268	248	249	209	269
5歳	651	674	767	793	866	777	670	645	584	525	519	571	497	557	548	614	611	552	512	453	411	415	385	432	439	488	487	540	536	447	438	441	420	405	349	369
6歳	710	769	870	912	932	861	803	769	726	707	653	718	677	718	702	815	861	748	671	626	629	552	480	571	518	557	599	680	646	555	524	497	533	484	435	542
7歳	795	819	875	1020	1037	938	802	789	718	697	654	762	684	771	815	906	921	820	784	733	740	644	599	684	692	773	796	873	870	749	679	656	636	549	538	600
8歳	811	830	916	1052	1092	961	938	851	801	753	751	803	752	824	904	1003	1021	891	856	787	723	612	770	778	854	852	984	1039	843	880	880	764	786	728	678	789
9歳	839	920	983	1058	1133	1019	906	832	805	773	702	788	778	898	900	1051	1044	948	880	812	864	730	679	886	782	892	936	1077	1094	945	915	835	847	704	702	821
10歳	776	857	910	1043	1165	1044	967	897	838	764	747	808	813	900	964	1069	1138	937	882	793	837	758	720	798	812	889	947	1064	1057	931	895	887	902	814	768	896
11歳	853	839	952	1004	1066	1006	933	856	829	701	729	761	794	905	941	979	1114	1011	894	901	863	847	719	851	814	940	952	1068	1156	1032	985	867	879	813	844	894
12歳	788	878	940	996	1057	980	953	909	846	736	714	812	773	820	952	939	1082	988	908	900	813	723	682	780	793	893	892	1060	1073	997	944	880	876	814	792	891
13歳	827	850	955	966	1020	935	861	766	778	691	695	802	736	835	899	982	1058	945	896	807	774	799	744	808	758	829	882	1005	1021	900	963	784	776	707	682	846
14歳	811	799	859	892	939	909	899	808	754	731	731	800	840	833	856	939	927	879	866	773	798	768	696	830	850	862	900	980	974	848	906	834	791	780	722	845
15歳-19歳	3119	3313	3543	3645	3894	3784	3703	3374	3282	3316	3079	3627	3037	3523	3591	3853	3980	3796	3593	3404	3498	3253	3114	3728	3259	3629	3820	4048	4240	3796	3804	3460	3534	3341	3338	3979
20歳-24歳	3419	3634	3817	3879	4133	4024	3806	3538	3569	3427	3508	3877	3460	3860	3961	4037	4127	4073	4018	3742	3765	3591	3393	3887	3561	4077	4165	4355	4440	4027	4211	3914	3922	3812	3762	4222
25歳-29歳	4716	4917	5037	5267	5428	5388	5300	4922	4992	4809	4811	5242	4961	5206	5353	5492	5510	5246	5206	4968	4980	4727	4684	5223	4840	5247	5112	5404	5478	5108	5503	5113	5165	4872	4805	5423
30歳-34歳	6823	6999	7314	7301	7380	7429	7500	7051	7157	6681	6614	7307	6855	7248	7457	7539	7648	7437	7348	7118	7143	6860	6618	7437	6964	7476	7442	7690	7513	7161	7617	7142	7291	7027	6883	7471
35歳-39歳	8811	8818	9292	9416	9620	9594	9656	9078	9290	8815	8472	9465	8872	9395	9545	9760	9705	9557	9433	9398	9460	9118	8787	9753	9014	9669	9592	9891	9991	9508	10001	9652	9611	9322	9147	10034
40歳-44歳	10959	11221	11369	11744	11807	12061	12207	11437	11821	11197	11041	12161	11231	11914	12033	12223	12368	12080	11957	11673	11970	11377	10974	12045	11413	12162	12061	12512	12577	11947	12669	12169	12427	11941	11775	12553
45歳-49歳	11722	11679	12465	12521	12915	12889	13165	12581	12981	12418	11990	13183	12566	13195	13395	13736	13563	13830	13658	13293	13561	13016	12949	14078	13458	14298	14303	14808	14787	14324	15209	14366	14944	14176	14113	15360
50歳-54歳	13820	13792	14215	14428	14709	14516	14544	13999	14362	13688	13545	14676	14010	14846	15056	15532	15462	15580	15458	14904	15363	14596	14316	15674	15065	16117	16032	16610	16561	16174	16988	16234	16557	15827	15717	16977
55歳-59歳	16923	16848	17525	17621	18036	17953	18027	17394	17433	16793	16478	18038	17371	18164	18347	18528	19005	18608	18739	18085	18453	17657	17174	18729	18194	19226	19321	19741	19808	19086	20396	19305	19432	18514	18295	19896
60歳-64歳	23298	23110	24031	24011	24715	24665	24168	23574	23501	22503	21907	23646	22659	23733	24177	24202	24595	24379	24534	23472	23646	22764	22088	23813	23013	24352	24398	25149	25131	24071	25545	24088	24021	23544	22946	24498
65歳-69歳	38520	38142	39757	40050	41077	40956	40578	39274	39392	37525	36802	39603	38888	39533	40315	40730	41156	40637	40598	38759	38915	37085	36227	38497	37592	39419	38981	40141	40040	38517	40218	38088	37998	36277	35500	37317
70歳-74歳	38419	38434	39677	39647	40325	40184	39912	38517	38377	36810	36029	39127	37802	39299	40566	41222	41835	42082	42406	40988	41512	39952	39403	42001	41400	43292	43601	45043	45528	43543	46232	44075	44252	43414	42392	45052
75歳-79歳	39936	39882	41389	41996	42764	43152	42721	41757	41824	40117	39813	42441	41477	42988	43747	44455	45340	45145	45422	43670	43974	42437	41670	44449	43867	45933	46002	47728	48148	46619	49376	47529	47420	46218	45586	48195
80歳以上	6656	67317	69686	70094	71503	71880	71450	69755	70128	67945	67175	71922	70553	72672	73873	74905	76064	76413	76009	74872	75521	72872	71721	76703	75984	79126	79669	81673	82216	79643	83632	80749	80707	78432	77087	81209
合計	296429	297631	309488	3127226	319992	319234	316746	305564	306933	294156	289135	313029	301832	314773	320998	326796	331350	323678	328114	316831	320209	307110	300245	324322	315687	332906	333631	345200	346911	332674	350430	334186	335669	324316	318652	340548

表 1 6 带状疱疹 退院患者数

年齢階級	201604	201605	201606	201607	201608	201609	201610	201611	201612	201701	201702	201703	201704	201705	201706	201707	201708	201709	201710	201711	201712	201801	201802	201803	201804	201805	201806	201807	201808	201809	201810	201811	201812	201901	201902	201903
0歳-9歳	30	21	21	24	27	24	15	29	32	36	24	18	25	27	27	36	26	23	24	26	22	22	21	20	21	21	12	20	25	23	15	21	21	21	23	17
10歳-19歳	30	27	32	45	36	44	42	44	38	30	31	46	31	43	34	38	55	46	42	35	41	38	31	50	38	20	40	33	46	31	39	46	37	19	34	42
20歳-24歳	29	33	24	28	42	25	15	25	27	26	29	17	40	21	29	33	31	34	35	25	32	18	15	21	31	38	20	31	29	37	25	29	31	22	22	41
25歳-29歳	45	26	43	35	45	37	48	32	33	33	34	37	39	45	37	40	36	41	39	37	45	32	22	35	29	36	37	32	50	26	33	47	30	33	23	29
30歳-34歳	48	44	49	42	37	51	59	53	43	39	47	50	45	52	48	58	43	47	45	57	52	35	35	48	42	46	49	44	45	50	45	38	33	35	48	54
35歳-39歳	42	50	63	58	63	49	52	63	52	54	54	63	60	66	66	60	67	63	53	64	62	48	61	41	44	58	63	58	58	49	65	63	62	57	49	56
40歳-44歳	65	62	78	71	69	73	74	67	76	76	63	71	78	79	77	61	66	81	87	77	92	54	64	79	72	55	59	65	78	55	84	70	85	52	68	70
45歳-49歳	66	89	80	102	80	92	95	114	94	69	68	82	90	85	79	101	111	84	85	89	93	90	85	82	86	88	89	83	101	90	93	98	95	88	101	113
50歳-54歳	95	109	109	115	105	102	108	112	117	104	103	110	123	122	119	115	111	110	120	113	143	88	96	106	103	118	102	123	97	123	118	113	134	107	101	125
55歳-59歳	160	139	156	147	122	147	137	129	165	119	138	158	153	135	170	137	191	159	160	146	171	116	126	160	140	138	147	148	171	137	150	168	161	151	148	178
60歳-64歳	199	216	240	252	234	225	238	232	259	191	221	234	235	222	248	240	231	243	255	244	269	225	216	249	196	209	201	214	231	189	217	213	229	215	211	229
65歳-69歳	361	373	423	409	368	370	382	364	437	357	420	465	388	420	399	417	448	438	416	422	447	366	378	447	355	392	357	380	370	361	388	380	435	329	349	407
70歳-74歳	422	417	421	450	401	448	450	429	407	376	416	471	406	454	475	472	476	471	484	428	499	422	412	476	423	394	446	451	485	468	465	467	515	432	413	523
75歳-79歳	542	564	566	563	547	600	596	558	615	548	559	607	565	596	596	669	646	582	608	618	638	506	547	612	515	586	575	556	592	574	558	605	616	562	559	588
80歳以上	1867	1792	1950	1885	1971	1977	1971	1963	2063	1832	1836	2091	1979	2049	2089	2038	2075	2092	2143	2008	2223	1997	1967	2195	2053	2091	1956	2097	2149	2045	2159	2012	2231	1988	1898	2131
合計	4001	3962	4255	4226	4147	4264	4282	4214	4458	3890	4043	4520	4257	4416	4493	4515	4613	4514	4596	4389	4829	4057	4076	4621	4148	4290	4153	4335	4527	4258	4454	4370	4715	4111	4047	4603

表 1 7 带状疱疹後神經痛 外来初診患者数

年齢階級	201604	201605	201606	201607	201608	201609	201610	201611	201612	201701	201702	201703	201704	201705	201706	201707	201708	201709	201710	201711	201712	201801	201802	201803	201804	201805	201806	201807	201808	201809	201810	201811	201812	201901	201902	201903
0歳-9歳	42	29	49	29	48	51	44	31	35	32	33	40	33	37	39	42	31	44	51	27	26	30	21	31	18	39	34	38	41	46	47	30	25	26	22	30
10歳-14歳	82	103	107	96	92	120	95	85	86	77	79	85	79	108	117	99	112	105	93	73	102	105	87	76	92	102	123	132	132	114	127	83	81	105	88	114
15歳-19歳	106	95	134	110	147	139	128	119	116	107	114	93	104	137	146	143	141	139	140	131	133	123	113	134	115	155	145	150	148	156	147	159	146	146	142	120
20歳-24歳	144	132	146	175	189	174	164	139	139	156	147	155	128	160	203	170	177	179	191	167	168	139	154	174	167	198	195	196	231	227	212	161	195	185	176	199
25歳-29歳	221	197	222	242	222	261	233	212	226	244	220	236	252	259	269	237	270	235	232	248	223	263	221	232	229	265	269	253	278	244	257	245	267	251	235	260
30歳-34歳	327	339	351	320	326	335	362	350	318	335	328	339	320	338	393	361	401	375	395	346	355	360	324	358	346	421	397	356	416	385	358	358	377	360	406	
35歳-39歳	447	434	485	457	483	482	463	445	441	404	443	484	428	492	479	466	496	505	538	467	505	485	435	481	478	521	521	571	582	528	570	494	526	493	478	542
40歳-44歳	589	555	587	593	603	589	616	573	607	617	555	626	552	676	595	689	673	677	671	619	612	636	558	644	597	696	649	688	722	689	726	667	645	702	679	665
45歳-49歳	572	606	669	652	673	657	675	634	615	636	605	747	683	741	717	726	772	739	767	726	677	741	676	711	747	802	842	805	860	848	909	811	774	826	798	874
50歳-54歳	783	759	790	779	849	811	822	764	765	780	701	893	791	963	844	921	938	861	876	853	801	854	794	912	876	1022	993	916	936	960	980	911	981	942	934	1038
55歳-59歳	964	1012	1024	965	1051	1056	1056	910	910	965	889	963	1023	1079	1109	1020	1134	1094	1101	994	1013	1060	965	1095	1043	1191	1143	1126	1227	1167	1237	1109	1119	1110	1019	1176
60歳-64歳	1392	1411	1456	1323	1497	1418	1378	1329	1273	1272	1260	1472	1418	1528	1417	1462	1488	1490	1498	1325	1286	1388	1294	1442	1334	1608	1545	1475	1522	1467	1618	1401	1409	1433	1357	1520
65歳-69歳	2369	2412	2418	2312	2420	2480	2472	2223	2151	2339	2292	2391	2388	2623	2579	2421	2571	2562	2534	2201	2073	2309	2043	2418	2375	2548	2519	2445	2544	2273	2550	2276	2198	2273	2124	2327
70歳-74歳	2331	2359	2506	2173	2351	2389	2329	2048	2059	2179	2036	2403	2280	2561	2489	2323	2518	2475	2350	2196	2172	2397	2205	2630	2438	2764	2733	2626	2758	2562	2844	2513	2459	2555	2439	2701
75歳-79歳	2392	2447	2595	2348	2399	2464	2334	2227	2155	2303	2196	2507	2432	2773	2662	2581	2677	2571	2638	2204	2154	2399	2273	2695	2631	2884	2763	2779	2745	2602	2927	2594	2328	2650	2561	2810
80歳以上	3710	3548	3811	3516	3664	3482	3577	3216	3236	3347	3161	3632	3710	4048	3984	3734	3908	3846	3737	3388	3330	3468	3387	4035	3864	4414	4184	4037	4085	3802	4200	3854	3640	3799	3577	4282
合計	16471	16438	17350	16090	17014	16908	16948	15305	15132	15793	15059	17066	16621	18523	18042	17395	18307	17897	17812	15965	15630	16757	15550	18068	17350	19630	19055	18593	19227	18070	19709	17666	17142	17873	16989	19044

表 1 8 带状疱疹後神經痛 外来受診患者数

年齢階級	201604	201605	201606	201607	201608	201609	201610	201611	201612	201701	201702	201703	201704	201705	201706	201707	201708	201709	201710	201711	201712	201801	201802	201803	201804	201805	201806	201807	201808	201809	201810	201811	201812	201901	201902	201903
0歳-9歳	62	45	67	47	62	61	58	43	51	44	39	56	46	51	53	61	48	62	71	42	39	40	35	40	30	53	51	51	63	61	69	56	45	42	45	53
10歳	16	18	15	13	16	26	18	21	22	16	15	14	13	17	20	15	17	13	19	11	27	21	20	15	21	23	21	24	28	22	27	15	22	18	19	20
11歳	22	24	25	29	28	32	24	16	25	20	19	19	18	25	24	25	19	19	22	27	25	22	20	25	20	14	30	29	32	30	24	30	28	21	28	31
12歳	19	31	31	27	25	36	29	32	32	25	20	20	22	29	40	29	33	38	31	24	26	31	20	27	22	35	28	42	40	29	38	26	20	26	23	29
13歳	21	29	36	37	37	30	38	30	30	23	34	39	29	37	42	48	53	42	33	33	29	26	43	24	30	28	36	50	43	42	37	30	30	35	29	49
14歳	39	40	47	31	43	38	30	30	30	23	28	36	34	35	42	36	41	41	33	32	43	49	42	32	45	42	59	41	49	48	50	41	43	46	46	48
15歳-19歳	175	166	225	193	224	222	212	189	205	190	193	186	179	213	228	232	212	211	218	202	217	190	194	216	186	222	223	233	230	230	228	242	240	229	223	220
20歳-24歳	232	228	237	279	287	273	274	241	265	265	249	274	219	249	293	281	293	299	301	267	282	261	267	313	273	320	312	320	373	352	358	291	322	300	291	308
25歳-29歳	432	404	441	451	427	466	457	434	444	447	430	455	452	469	498	462	503	472	469	488	486	461	439	470	445	493	485	464	500	430	473	458	474	466	433	486
30歳-34歳	700	693	734	704	700	693	758	751	765	708	718	768	720	726	777	779	822	776	809	756	771	752	724	761	764	842	845	791	856	787	815	767	799	766	784	836
35歳-39歳	1151	1123	1200	1162	1170	1177	1151	1142	1195	1073	1141	1207	1092	1181	1173	1153	1197	1232	1254	1180	1229	1143	1121	1174	1126	1222	1245	1300	1301	1230	1322	1238	1256	1181	1172	1276
40歳-44歳	1799	1779	1856	1839	1816	1840	1894	1819	1871	1830	1814	1939	1778	1939	1869	1947	1946	1944	1941	1900	1945	1861	1776	1898	1844	1937	1932	1942	1971	1890	2045	1924	1899	1903	1880	1965
45歳-49歳	2158	2216	2310	2338	2325	2381	2431	2388	2448	2330	2257	2464	2305	2429	2468	2559	2537	2543	2515	2545	2572	2497	2450	2625	2586	2703	2736	2751	2776	2785	2941	2815	2809	2737	2872	2926
50歳-54歳	3044	2930	3078	3014	3073	3057	3109	3026	3045	2991	2866	3212	3083	3267	3208	3310	3311	3297	3341	3288	3308	3221	3157	3423	3294	3492	3526	3436	3387	3424	3593	3516	3609	3588	3514	3747
55歳-59歳	4163	4128	4313	4187	4322	4308	4393	4233	4274	4149	4015	4292	4213	4345	4489	4416	4481	4493	4427	4530	4530	4349	4275	4573	4332	4563	4634	4616	4733	4542	4916	4688	4796	4605	4504	4806
60歳-64歳	6645	6556	6757	6599	6712	6754	6694	6682	6734	6377	6322	6820	6611	6732	6762	6772	6861	6871	7019	6806	6870	6660	6464	6870	6634	6978	7018	7110	7085	6781	7369	6973	7053	6840	6676	7075
65歳-69歳	13274	13198	13889	13509	13568	13628	13706	13504	13597	13121	12918	13595	13253	13564	13712	13687	13595	13559	13810	13213	13323	12776	12423	13165	12842	13266	13315	13412	13375	12755	13682	13133	13075	12630	12124	12609
70歳-74歳	16431	16309	16850	16566	16557	16529	16513	16325	16329	15643	15510	16492	16201	16481	16823	16611	16754	16802	16997	16774	16898	16491	16178	17222	17028	17498	17566	17900	17952	17214	18624	18049	18115	17684	17332	18064
75歳-79歳	20353	20355	20978	20836	20808	21185	21352	21275	21525	20835	20518	21487	21120	21610	21936	21864	22083	22053	22279	21735	21782	20981	20562	21786	21614	22271	22212	22642	22566	22042	23774	23070	22961	22445	21983	23118
80歳以上	38706	38601	39638	39758	39882	40155	40092	40155	40333	39153	38752	41060	40326	41395	41729	41862	42079	42302	42770	42243	42763	41437	40772	43342	42837	43884	43972	44256	44025	43037	45699	44514	44565	43740	42589	44878
合計	109442	108873	112427	111619	112082	112891	113233	112336	113213	109260	107858	114435	111714	114794	116186	116139	116893	117057	118425	115993	117165	113269	110982	118001	115973	119886	120246	121410	121385	117731	126084	121876	122161	119302	116367	125544

表 1 9 带状疱疹後神經痛 退院患者数

年齢階級	201604	201605	201606	201607	201608	201609	201610	201611	201612	201701	201702	201703	201704	201705	201706	201707	201708	201709	201710	201711	201712	201801	201802	201803	201804	201805	201806	201807	201808	201809	201810	201811	201812	201901	201902	201903
0歳-49歳	20	25	22	35	29	28	16	18	31	17	19	25	25	28	30	25	28	38	21	26	28	26	21	20	31	27	27	20	30	23	29	24	30	17	22	21
50歳-59歳	41	25	33	33	29	21	26	39	22	21	21	15	22	26	28	25	25	26	29	29	36	24	20	24	25	35	26	30	40	29	24	23	32	20	15	30
60歳-64歳	33	32	30	41	25	31	33	33	38	15	28	30	31	31	26	27	34	29	40	29	30	17	30	28	15	28	22	35	40	25	16	30	31	33	15	18
65歳-69歳	58	62	68	74	66	53	65	73	77	50	48	67	55	66	57	68	74	66	62	57	65	51	44	80	53	63	54	50	57	57	59	71	59	45	44	46
70歳-74歳	83	87	87	91	86	89	82	99	91	68	80	84	81	72	84	95	91	82	92	87	97	72	79	92	63	72	77	79	96	80	83	86	94	75	49	87
75歳-79歳	122	112	134	143	121	126	146	120	135	121	109	145	113	133	128	123	131	128	160	128	126	127	112	135	126	121	114	121	148	123	133	117	139	95	102	130
80歳以上	478	414	392	438	474	451	450	435	485	433	440	482	403	390	450	436	462	457	477	466	487	428	414	522	467	458	424	480	483	465	464	482	511	427	420	513
合計	835	757	766	855	830	799	818	817	879	725	745	848	730	746	803	799	845	826	881	822	869	745	720	901	780	804	744	815	894	802	808	833	896	712	667	845