

## 『オンライン特定健診・保健指導等に係る課題の作業部会(WG)』

### 『受診控えに係る課題の作業部会(WG)』

#### サマリー

- 遠隔検診として利用できる血液検査サービスとしてリージャー社からヒヤリングを行った
- 自治体における郵送健診・指先微量血液検査キットの特徴
  - ・ 多くの自治体の実証事業として採用し、自治体数も増加傾向である。
  - ・ 特定健診を受診できていない「未受診者」を対象として血液検査異常者を抽出できている。
  - ・ 特定健診対象にならない若年層などに対しても自治体の裁量で対象者の拡大が可能。
  - ・ 健診そのものに適用している例はないが、時間の制約がないので受診機会を増やす効果はある。
- WGの中で検体輸送に関し、影響度の検討が必要とする声があった
  - ・ 郵便物として扱うことで、ポスト内などで高温が検体へ与える影響についてさらなる検討が必要。
- 次年度に向けて
  - ・ 郵便ポストを使う際のさらなる検体への影響について検討を行うとともに、ポスト利用ではないロジスティックについての検討も提案したい。

## 郵送健診・指先微量血液検査キットの自治体における実証事業

### (オンライン健診)

- ・東京都足立区 健診未受診者の掘り起こし・重症化予防(2015/7から2015/9)  
対象: **特定健診を過去3年連続未受診者**43歳～59歳 (費用:本人無償)  
結果:実施者**865**名 → 医療機関受診者**534**名 → 糖尿病診断者**73**名
- ・神奈川県鎌倉市 「鎌倉市キット健診」生活習慣病の予防、健康づくり  
対象:**20～30代の若年者層** 平成18,19年度2年間 25935名に対し募集3552名が希望  
方法:キットで採血し検体とともに生活習慣質問票に回答し返送。検査結果と質問票から導き出す生活習慣のためのアドバイスを掲載した総合判定結果を郵送される。(自己負担1200円)
- ・宮崎市 「お手軽30代健診」**事業所に勤務しない30歳代に対し**生活習慣病の発症を未然に防ぐ  
対象:モデル地区の平成26年度中に30, 33, 36, 39歳になる住民  
結果の活用:生化学14項目(TP,Alb,AST,ALT,γ,TC,HDL,LDL,TG,BUN,Cre,UA,GLU,HbA1c)(自己負担1000円)  
検査結果に基づき宮崎市の保健師、看護師、栄養士が訪問・電話
- ・富士宮市 「こども健康教室」  
対象:**学校健診で肥満度40%以上の児童**、(費用:無償)  
内容:身体計測、血圧、生化学7項目、医師講和、栄養指導、運動指導、(医師会館で毎年7月に実施)
- ・千葉県 事業名「肝炎ウイルス検査(出張型検診)」  
内容:**過去にB型肝炎、C型肝炎検査を受けたことがない人**に対し、  
肝炎ウイルス検査陽性判定者に保健所から医療機関への受診勧奨する

### (遠隔保健指導)

- ・東京都奥多摩町 遠隔予防医療相談システムの実証実験 2008/8/12読売新聞(ネットで診療実験開始)
- ・岩手県遠野市 遠隔予防医療相談実験 2010/3/25第4回「新しい公共」資料

# 自治体における実証例

(2021/12/1 会議資料)

2015年 23自治体	
北海道	石狩市
北海道	石狩市
福島県	会津若松市
群馬県	草津町
茨城県	坂東市
東京都	足立区
東京都	稲城市
東京都	府中市
神奈川県	鎌倉市
神奈川県	綾瀬市
長野県	小諸市
長野県	高山村
岐阜県	関市
滋賀県	大津市
滋賀県	東近江市
滋賀県	野洲市
広島県	大竹市
広島県	尾道市
岡山県	総社市
福岡県	太宰府市
福岡県	豊前市
宮崎県	宮崎市
沖縄県	那覇市

2016年 30自治体	
北海道	留萌市
北海道	旭川市
北海道	赤平市
北海道	石狩市
福島県	会津若松市
群馬県	草津町
茨城県	坂東市
埼玉県	杉戸町
東京都	大田区
東京都	足立区
東京都	稲城市
東京都	府中市
神奈川県	鎌倉市
神奈川県	綾瀬市
石川県	小松市
静岡県	沼津市
愛知県	安城市
岐阜県	関市
岐阜県	美濃市
滋賀県	東近江市
滋賀県	大津市
大阪府	門真市
大阪府	枚方市
兵庫県	宝塚市
広島県	廿日市市
広島県	大竹市
岡山県	総社市
香川県	観音寺市
大分県	国東市
沖縄県	那覇市

2017年 38自治体	
北海道	赤平市
福島県	いわき市
福島県	会津若松市
群馬県	草津町
茨城県	坂東市
埼玉県	杉戸町
東京都	大田区
東京都	足立区
東京都	東村山市
東京都	府中市
神奈川県	鎌倉市
神奈川県	綾瀬市
神奈川県	横須賀市
富山県	魚津市
福井県	越前市
福井県	鯖江市
静岡県	浜松市
静岡県	沼津市
静岡県	裾野市
愛知県	碧南市
愛知県	安城市
岐阜県	関市
岐阜県	美濃市
岐阜県	美濃加茂市
三重県	桑名市
滋賀県	東近江市
滋賀県	大津市
大阪府	摂津市
大阪府	泉大津市
大阪府	枚方市
兵庫県	宝塚市
和歌山県	那智勝浦町
広島県	廿日市市
岡山県	総社市
香川県	観音寺市
大分県	国東市
大分県	中津市
宮崎県	小林市

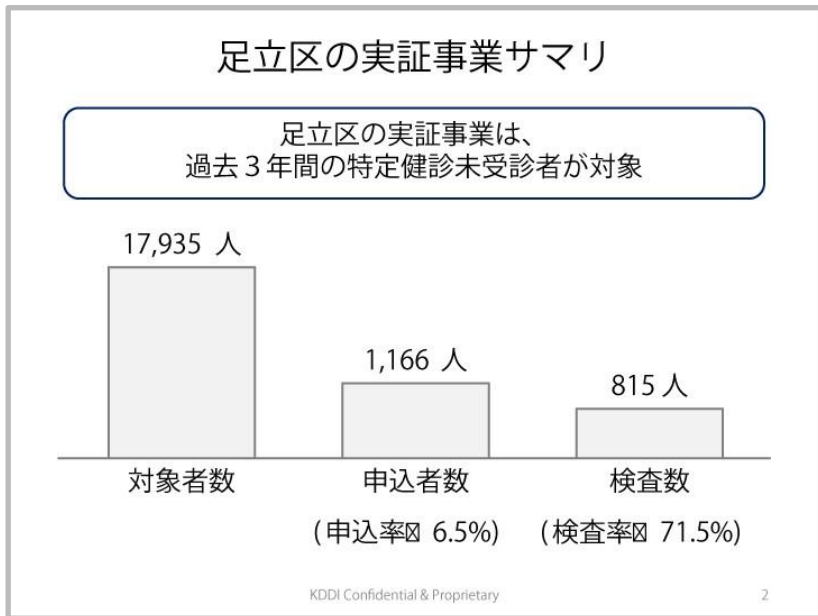
2018年 50自治体	
北海道	赤平市
福島県	いわき市
福島県	会津若松市
群馬県	草津町
茨城県	稲敷市
埼玉県	杉戸町
東京都	大田区
東京都	足立区
東京都	東村山市
東京都	狛江市
神奈川県	鎌倉市
神奈川県	綾瀬市
神奈川県	横須賀市
富山県	魚津市
富山県	射水市
福井県	越前市
長野県	小諸市
長野県	塩尻市
福井県	鯖江市
静岡県	浜松市
静岡県	沼津市
静岡県	裾野市
愛知県	碧南市
愛知県	東浦町
愛知県	安城市
岐阜県	関市
岐阜県	美濃市
岐阜県	美濃加茂市
三重県	桑名市
滋賀県	甲賀市
滋賀県	大津市
滋賀県	湖南市
大阪府	泉大津市
大阪府	枚方市
大阪府	和泉市
大阪府	柏原市
大阪府	熊取町
兵庫県	宝塚市

和歌山県	那智勝浦町
和歌山県	御坊市
和歌山県	田辺市
和歌山県	岩出市
和歌山県	上富田町
和歌山県	串本町
岡山県	総社市
香川県	観音寺市
大分県	国東市
大分県	中津市
宮崎県	小林市
鹿児島県	薩摩川内市

2019年 56自治体	
北海道	赤平市
福島県	いわき市
福島県	会津若松市
福島県	白河市
群馬県	渋川市
茨城県	稲敷市
茨城県	守谷市
埼玉県	富士見市
埼玉県	杉戸町
東京都	大田区
東京都	足立区
東京都	東村山市
東京都	狛江市
東京都	府中市
神奈川県	鎌倉市
神奈川県	綾瀬市
神奈川県	横須賀市
富山県	魚津市
富山県	射水市
富山県	氷見市
福井県	越前市
長野県	小諸市
福井県	鯖江市
静岡県	浜松市
静岡県	沼津市
静岡県	裾野市
愛知県	碧南市
愛知県	東浦町
愛知県	安城市
愛知県	弥富市
岐阜県	関市
岐阜県	美濃市
岐阜県	美濃加茂市
岐阜県	飛騨市
三重県	桑名市
滋賀県	甲賀市
滋賀県	大津市
滋賀県	湖南市

滋賀県	湖南市
京都府	南丹市
大阪府	泉大津市
大阪府	枚方市
大阪府	和泉市
大阪府	柏原市
大阪府	熊取町
兵庫県	加古川市
兵庫県	宝塚市
和歌山県	紀の川市
岡山県	総社市
香川県	観音寺市
香川県	三豊市
大分県	国東市
大分県	中津市
宮崎県	小林市
宮崎県	延岡市
鹿児島県	薩摩川内市

# 3年以上健診を受けなかった815名から46名の糖尿病・糖尿病予備軍、1名の透析対象者を掘り起こすことができた



### 足立区実証事業結果詳細

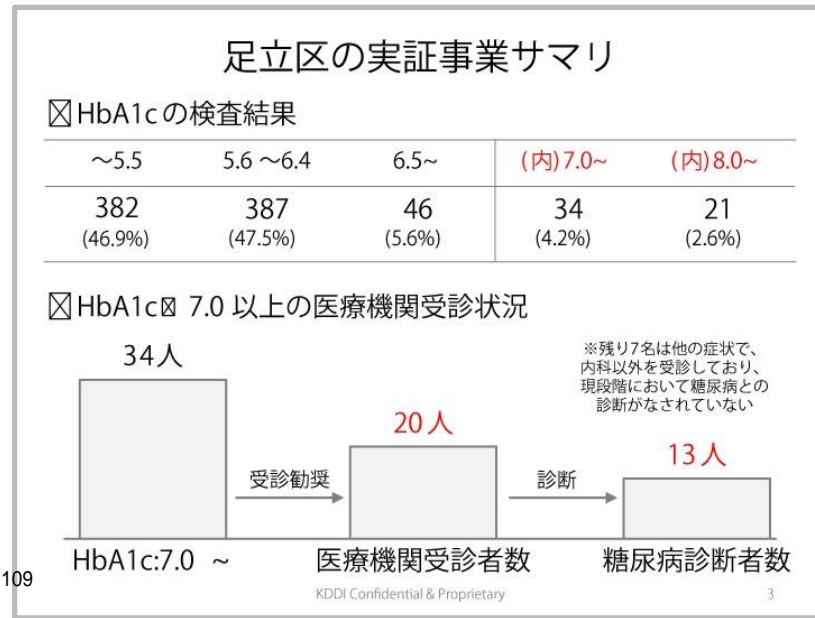
項目	正常値範囲内人数	保健指導対象人数	受診勧奨対象人数
総合判定	62 (8%)	370 (45%)	383 (47%)
中性脂肪	590 (72%)	163 (20%)	62 (8%)
HDL コレステロール	783 (96%)	24 (3%)	8 (1%)
LDL コレステロール	400 (49%)	188 (23%)	227 (28%)
AST (GOT)	489 (60%)	306 (38%)	20 (2%)
ALT (GPT)	688 (84%)	94 (12%)	33 (4%)
γ-GT (γ-GTP)	689 (85%)	75 (9%)	51 (6%)
尿酸	719 (88%)	59 (7%)	37 (5%)
空腹時血糖	600 (74%)	170 (21%)	45 (6%)
HbA1c (NGSP)	382 (47%)	387 (47%)	46 (6%)
クレアチニン	788 (97%)	26 (3%)	1 (0%)
GFR (糸球体濾過量)	797 (98%)	17 (2%)	1 (0%)

KDDI Confidential & Proprietary 4

### 足立区実証事業結果詳細

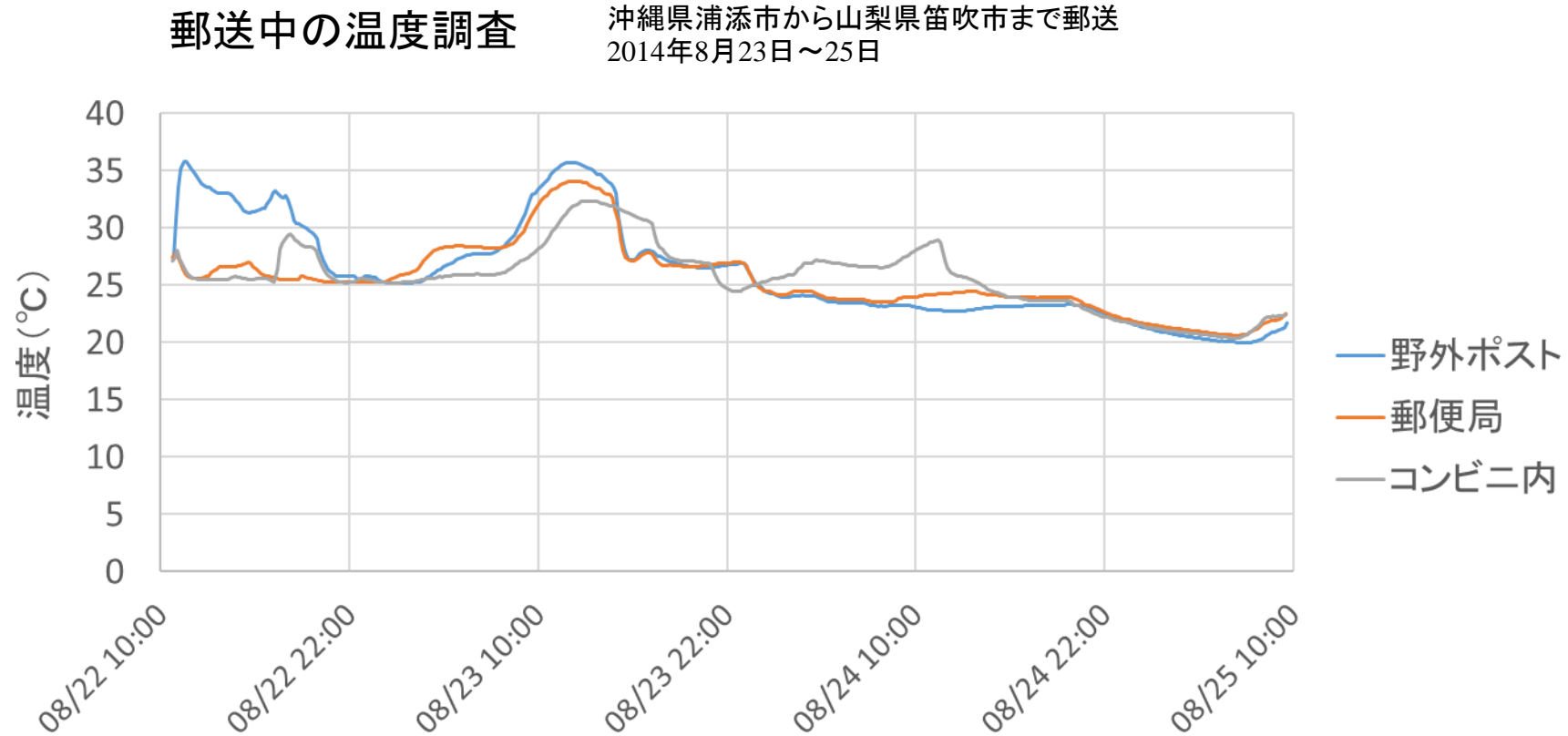
病名	指標	重症化予防対象者数
脂質異常症	LDL コレステロール 180mg/dl 以上	48
	中性脂肪 300mg/dl 以上	62
糖尿病	HbA1c (NGSP) 6.5 以上	46
慢性腎臓病	eGFR 50 未満 (70 歳以上は40 未満)	1

KDDI Confidential & Proprietary 5



屋外ポストで温度が上昇する傾向が見られた。(≥35℃ 3:20, ≥30℃ 15:00) 郵送温度

試料安定性について 通常、速やかな血球分離と室温以下の保管が必要

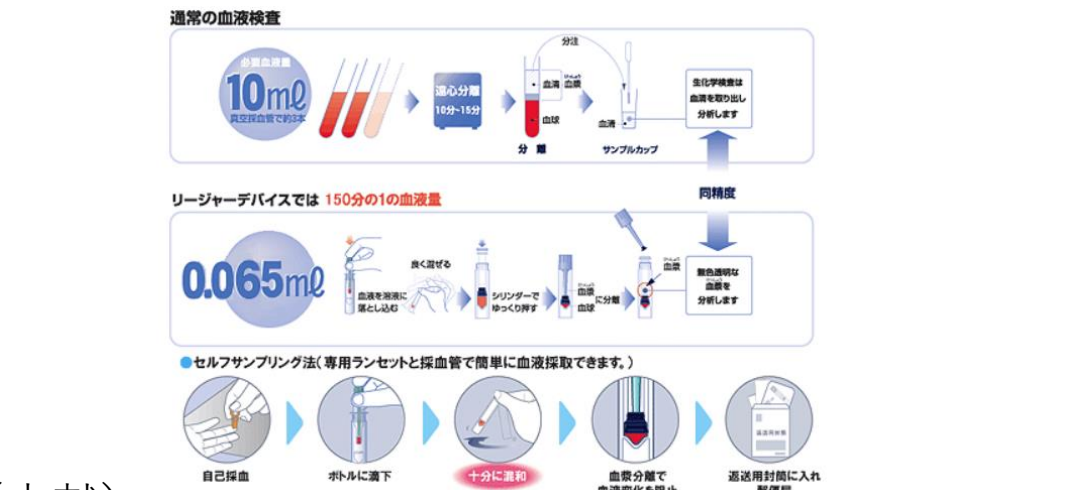




## 会社概要

商号	株式会社 リージャー
会社設立	平成12年5月25日
資本金	100,000,000円
所在地	〒103-0013 東京都中央区日本橋人形町2-33-8 アクセスビル2階

生体試料の分析及びその研究開発  
 医療用器材及び機器の研究開発及び製造並びに販売  
 健康及び医療用コンピューターシステムの製作及び販売  
 インターネットを利用した各種情報提供サービス及び販売



(文献)  
 日本保険医学会誌 第109巻1号 平成23年3月  
 指先採血手技の保険診査への導入  
 BUNSEKI KAGAKU vol.67 No.1 2018  
 手指採血希釈血漿検査法の開発と健康管理への貢献 111



## 会社概要

名称	株式会社 ヘルス・ウェーブ・ジャパン Health Wave Japan Inc.
事業目的	<ul style="list-style-type: none"> <li>健康管理に関する診断システムの開発及び輸出入販売</li> <li>健康管理に関する機器類の開発及び輸出入販売</li> <li>医療機器の開発・製造及び輸出入販売</li> <li>疾病予防プログラムの提供及び健康相談事業</li> <li>医薬品、体外診断用医薬品、化学薬品等の販売</li> <li>上記に付帯する一切の業務</li> </ul>
設立年月日	平成18年10月2日 (新設合併)

## 生活習慣病検査

医療機関と同じレベルの

**「血清」**による生活習慣病検査

生化学検査が可能に！



(文献)  
 「医学検査」2008 vol.57 No11  
 郵送検診の特定健診への応用について  
 「予防医学技術研究会抄録集」 平成20年2月  
 自己採血法2社と上腕採血法との比較検討