

資料 3. 小児の傷害疾病に関わる費用について保護者対象の質問票調査

表 1 患者背景

		n	%
性別	男児	24	60
年齢 (月)	mean (SD)	34.2 (40.1)	
傷害部位	頭蓋内	15	37.5
	腹腔内臓器	6	15
	皮膚	6	15
	咽頭部	5	12.5
	消化管内	3	7.5
	四肢	2	5
	頭部・顔面	1	2.5
	胸部	1	2.5
	胸腔内	1	2.5
	受傷機転	墜落・転落	16
自転車関連外傷		6	15
歯ブラシ関連外傷		5	12.5
熱傷		5	12.5
異物誤飲・誤嚥		4	10
転倒		2	5
交通事故		2	5
入院日数 (日)	mean (SD)	13.9 (13.1)	
手術	あり	8	20
PICU入室	あり	24	60
入院前PCPC	1	40	100
退院時PCPC	4	1	2.5
	2	2	5
	1	37	92.5

表 2 直接医療費の入院期間分

	症例数 n	入院期間(日)		直接医療費(円)	
		Median	IQR	Median	IQR
交通外傷	2	27	19.5-34.5	3,312,350	2,119,825-4,504,875
転倒	2	12.5	11.25-13.75	1,362,000	1,136,250-1,587,750
自転車関連外傷	6	10	6.5-30	1,007,450	551,275-1,987,200
墜落・転落	16	8.5	7-11.25	749,200	631,100-1,030,600
歯ブラシ関連外傷	5	7	6-16	740,100	426,600-1,810,200
熱傷	5	9	7-14	595,100	557,100-614,900
異物誤飲・誤嚥	4	6.5	4.5-18.25	585,600	514,975-1,648,575
全体	40	9	6.75-14	749,200	542,950-1,393,425

表 3 間接医療費の入院期間分

n=40	(1)仕事を休んだ		(2)仕事以外で余分にかかった			
	時間(h)	間接費(円)	時間(h)	時間(h)	間接費(円)	間接費(円)
	Median	[IQR]	Median	Median	[IQR]	Median
父	8	[2.5-28]	14,904	2.5	[0-16]	3,815
母	0	[0-28]	0	7.5	[2-45]	11,445
家族・親族分全部	19	[4-53]	35,397	10	[3.5-66]	15,260
入院1日あたりの間接費			5,154			1,653

(1) 間接費=仕事を休んだ時間 *平均時給賃金 1,863円(全職種)

(2) 間接費=仕事以外で余分にかかった時間 *平均時給賃金 1,526円(家事代行)

図 1 受傷機転毎の間接医療費（入院分）

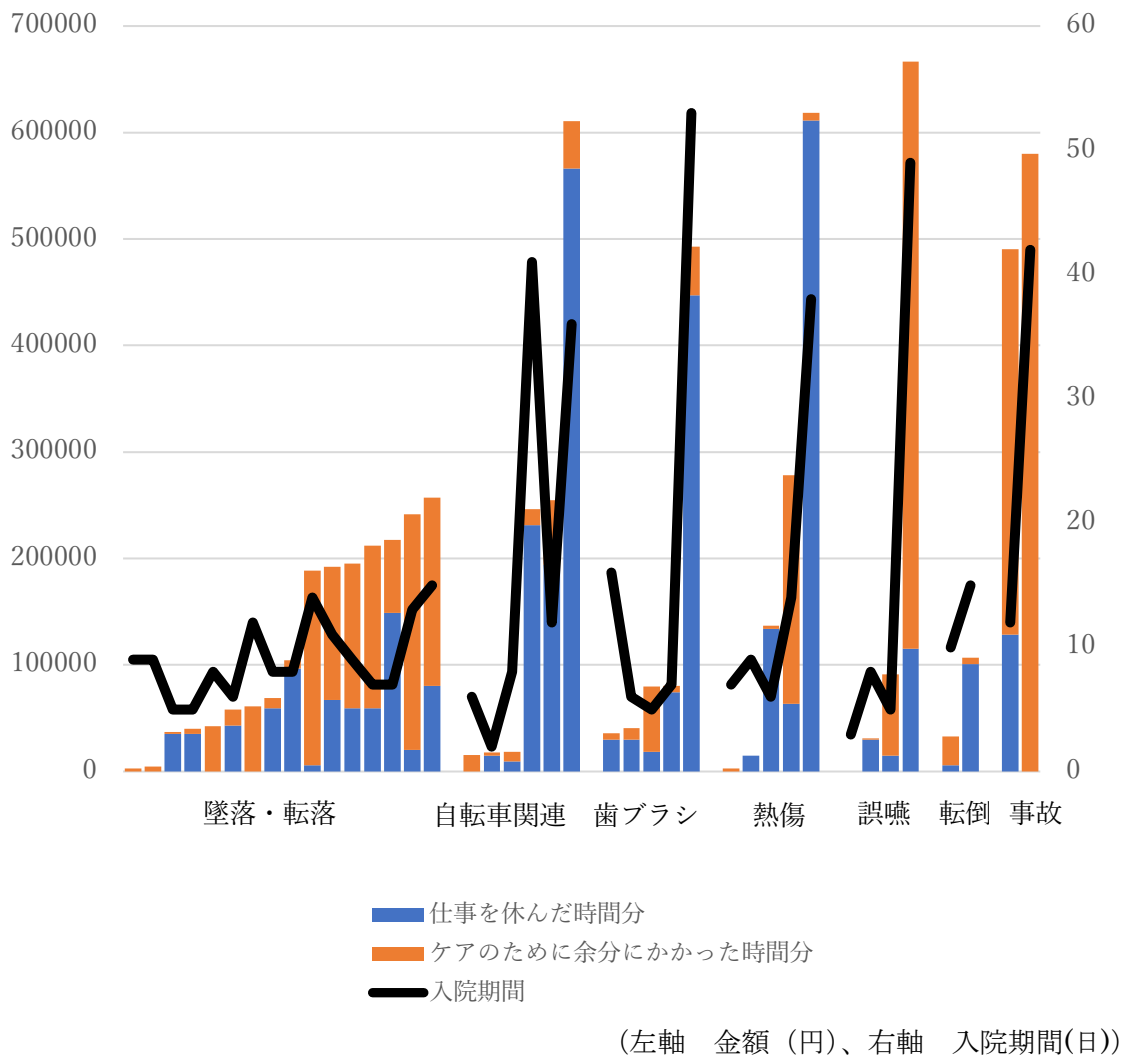


表 4 間接医療費の外来分

n=31	(1)仕事を休んだ		(2)仕事以外で余分にかかった			
	時間(h)		間接費(円)	時間(h)		間接費(円)
	Median	[IQR]	Median	Median	[IQR]	Median
父	0	[0-10]	0	2	[0-5]	3,052
母	0	[0-18]	0	8	[4-43]	12,208
家族・親族分全部	8	[0-28]	14,904	11	[4-60]	16,786

(1) 間接費=仕事を休んだ時間 * 平均時給賃金 1,863円(全職種)

(2) 間接費=ケアのために余分にかかった時間 * 平均時給賃金 1,526円(家事代行)

図 2 受傷機転毎の間接医療費（外来分）

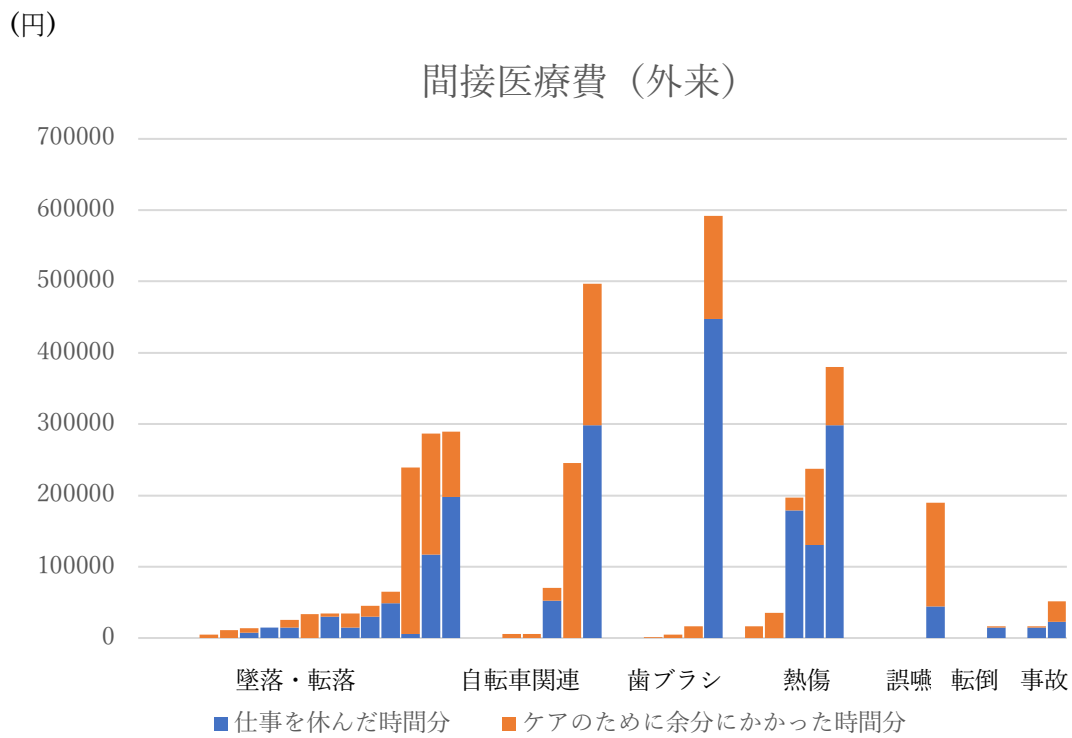


表 5 直接非医療費の入院/外来分

		直接非医療費 (円)	
		Median	[IQR]
入院分	n=40	23,000	[13,000-55,500]
外来分	n=31	4,000	[1,000-15,000]

図 3 受傷機転毎の直接非医療費の入院分

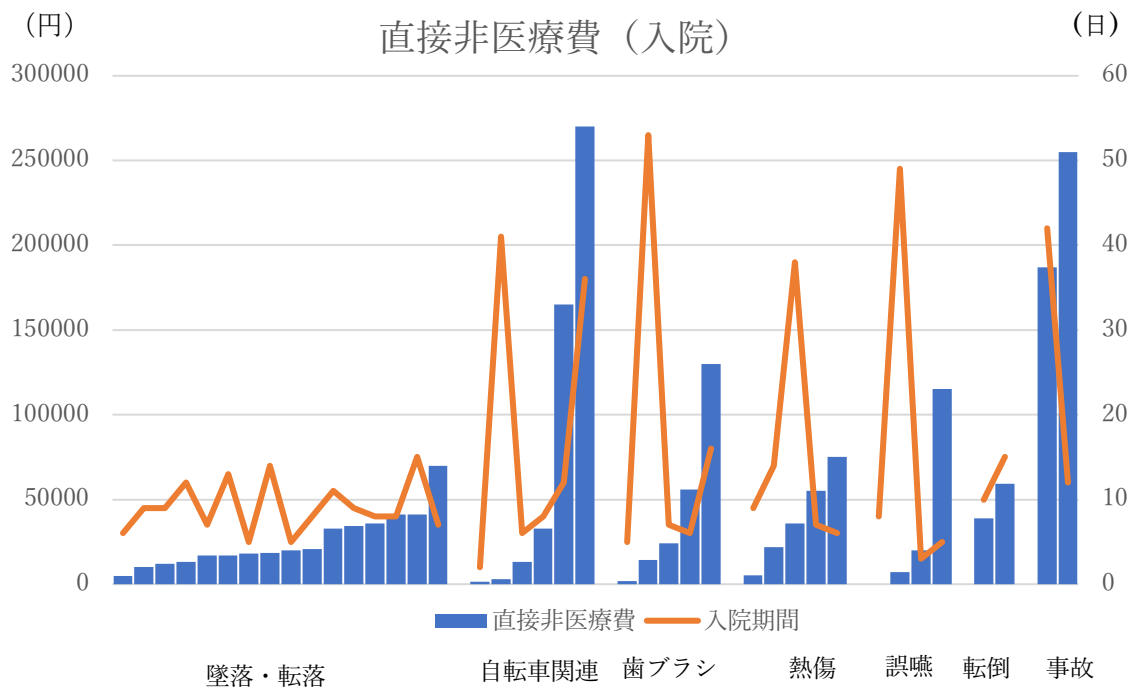


図 4 受傷機転毎の直接非医療費の外来分

