

生活環境の推移とその影響に関する検討

研究分担者 押谷 仁 東北大学大学院医学系研究科微生物学分野・教授

研究要旨

被災後 10 年間の居住環境、就業・経済状況を検討した。居住環境は、石巻市、仙台市ともに、調査対象者全員が恒久住宅に転居し、直近 1 年間は変化が見られず、安定していた。経済状況（暮らし向き）は、いずれの調査地区でも、「大変苦しい」「苦しい」と答えた割合が減少し、経済復興がみられた。震災後の生活環境は、被災者の健康面にも影響することから、関連自治体と情報交換を進めながら、早期に被災地域住民の生活環境の向上に努める必要がある。

研究協力者

菅原 由美 東北大学大学院公衆衛生学分野
辻 一郎 同 公衆衛生学分野

者健康調査時に文書・口頭などで説明し、同意を得ている。

A. 研究目的

東日本大震災から 10 年目となり、被災地域ではインフラの復旧工事、災害公営住宅や宅地の整備が概ね完了し、地域再生のための街づくりが活発化している。

本研究の目的は、東日本大震災被災者における生活環境の推移を明らかにし、その推移が心身の健康にどのような影響を及ぼしているかを検討することである。そのため、2011 年夏秋の調査から現在までにおける居住環境や被災後の就業状況、経済状況について、推移を分析するとともに、震災後の生活環境の課題について検討する。

B. 研究方法

1. 調査対象地区と対象者

本調査における調査対象地区と対象者については、本報告書の「被災者健康調査の実施と分析」で詳述したので、ここでは省略する。

なお、本研究では石巻 2 地区（雄勝・牡鹿）と仙台市若林区で、それぞれ集計を行った結果を報告する。

2. 調査項目

被災者健康調査のうち、本研究で分析する調査項目（アンケート票調査項目）は、以下の通りである。

- ・住居の種類
- ・転居回数
- ・就業状況（現在の労働状況）
- ・経済状況（暮らし向き）

3. 倫理面への配慮

本調査研究は、東北大学大学院医学系研究科倫理審査委員会の承認のもとに行われている。被災

C. 研究結果

1) 住居の種類（表 1、図 1）

石巻市では、「震災前と同じ」と答えた者の割合が、震災直後の 2011 年夏 46.2%から減少し、2012 年冬の調査以降は 30%前後で推移していた。直近 2 年間の割合は、2019 年春 28.4%、2020 年夏 27.6%となった。「プレハブ仮設」の割合は、2018 年 8 月に、石巻市のプレハブ仮設の供与期間が終了したため、2019 年春の調査では該当者はいなくなった。「みなし仮設」の割合は、2012 年冬 12.5%の後は減少し、直近の 2020 年夏の調査では 0.6%まで減少していた。一方、「新居」「復興公営住宅」「防災集団移転団地」の割合は、それぞれ徐々に増加していた。直近 2 年間の割合は、「新居」は 2019 年春 32.1%、2020 年夏 32.8%、「復興公営住宅」は 19.1%、18.9%、「防災集団移転団地」は 5.8%、6.2%となっていた。

仙台市若林区の調査対象は、2011 年秋の調査時点で同区内のプレハブ仮設に居住する者全員としていた。2016 年 10 月、仙台市若林区のプレハブ仮設の供与期間が終了したため、2016 年冬の調査から、プレハブ仮設居住の該当者はいなくなった。2020 年秋の調査では、居住割合が高い順に、「新居」41.1%で、次いで「復興公営住宅」23.6%、「防災集団移転団地」15.7%、「震災前と同じ」13.9%の順になっていた。また、2016 年冬以降、居住者の割合に大きな変化はみられず、プレハブ仮設対象者は、それぞれ恒久住宅へ転居により、居住環境は安定したことが伺える。

2) 転居回数（表 2、図 2）

「避難所を含めて何回住居が変わりましたか」という項目は、2012 年夏から調査した。

石巻市では、2020 年夏の調査では、0 回 16.9%、1 回 11.1%、2 回 12.9%、3 回 27.9%、4 回以上 29.1%となり、対象者の約 6 割は、3 回以上の

転居を経験していた。

一方、仙台市若林区では、2020年秋の調査では、0回0.2%、1回9.9%、2回21.8%、3回36.5%、4回以上30.2%となり、対象者の約7割は、3回以上の転居を経験していた。

石巻市、仙台市若林区ともに、3回以上の転居経験をもつ回答者の割合が多く、被災生活の長期化による生活環境の不安定さが明らかとなった。

3) 就業状況（現在の労働状況）（表3、図3）

この項目は、2011年夏秋の調査では被災前の就業状況を聞いている一方で、2011年冬の調査では被災前と現在の状況、2012年夏の調査以降で現在の状況を聞いているという点において質問が相違している。

石巻市では、2020年夏の時点で「仕事をしている」49.1%、「求職中」1.1%、「仕事をしていない」47.9%、未回答1.9%であった。就業割合は、直近の2019年春48.2%と比較して、僅かに増加していた。

仙台市若林区では、2020年秋の調査では「仕事をしている」と回答した人が55.6%、「求職中」0.8%、「仕事をしていない」41.5%、未回答2.2%であった。石巻市と同様に、就業割合は、2019年秋の52.8%と比較して、僅かに増加していた。

石巻市、仙台市のいずれの調査地区も、就業割合が増加する傾向がみられ、経済復興の兆しがみられる状態であった。

4) 経済状況（暮らし向き）（表4、図4）

現在の暮らしの状況を経済的に見てどう感じていますか」という設問によって調査した。

石巻市全体では、「大変苦しい」「苦しい」と回答した人の割合は2018年春24.8%、2019年春25.1%、2020年夏23.8%で、直近の3年間の推移に減少傾向がみられた。一方、「普通」と回答した人の割合は、2018年春49.0%、2019年春48.9%、2020年夏50.2%となり、少しずつ増加する傾向を示していた。

性・年齢階級別にみると、男性では、経済状況（暮らし向き）が「大変苦しい」「苦しい」と回答した人の割合は、44歳以下では、2019年春29.9%から2020年夏27.9%に減少していた。同様に、45歳以上64歳は、2019年春36.5%から2020年夏33.1%に減少した。また、65歳以上では、19.6%から18.0%に減少していた。さらに、いずれの調査時期でも、65歳以上と比較して、65歳以下の稼働世代で経済状況（暮らし向き）が苦しい状態であると回答する者の割合が高かった。女性で「大変苦しい」「苦しい」と回答した割合は、44歳以下では、2019年春36.2%から2020年夏34.7%に減少していた。45歳以上64歳では、31.8%から32.9%とわずかに増加していた。65歳以上では、17.8%から17.2%に減少していた。ま

た、男性と同様に、いずれの調査時期でも、65歳以下の若い世代で経済状況（暮らし向き）が苦しい状態であると回答する者の割合が高かった。

一方、仙台市若林区では、「大変苦しい」「苦しい」と回答した人の割合は2019年秋33.6%から2020年秋29.6%に減少していた。また、「普通」と回答した人は37.0%から41.3%に増加した。

性・年齢階級別に見ると、男性では、経済状況（暮らし向き）が「大変苦しい」「苦しい」と回答した割合は、44歳以下では、2019年秋27.9%から2020年秋32.3%となり、4.4ポイント増加していた。一方、45歳以上64歳では、37.7%から36.7%に減少した。65歳以上では、35.6%から30.0%に5.6ポイント減少した。女性で「大変苦しい」「苦しい」と回答した割合は、44歳以下では2019年秋37.8%から2020年秋26.8%に11ポイント減少していた。45歳以上64歳では、それぞれ35.8%から30.5%となり、減少していた。65歳以上では、31.8%から26.7%に減少した。

この1年間の推移では、男性の44歳以下を除き、経済状況（暮らし向き）が「大変苦しい」「苦しい」と回答する割合は減少していた。

さらに、仙台市若林区の対象者は、石巻市を対象者と比較して、経済状況（暮らし向き）が「大変苦しい」「苦しい」と回答する者の割合が高く、その差は65歳以上で顕著であった。

D. 考察

本調査対象者は、全員が恒久住宅（新居、復興公営住宅、防災集団移転）へと転居している。被災から約10年が経過し、被災地域の復興・創生が進んだことにより、本調査対象者の住居環境、就業・経済状況にもその影響がみられるようになっている。

1) 住居の種類

石巻市では、2018年夏にプレハブ仮設の供与期間が終了し、対象者全員が恒久住宅へ転居した。2019年春の調査では、「プレハブ仮設」の長期居住者による「復興公営住宅」や「防災集団移転団地」への移動が見られたが、直近2020年夏の調査では、大きな変動がみられなかった。

一方、仙台市若林区は、調査対象者の全員がプレハブ仮設から転居し、4年余りが経過した。居住割合に変化は見られず、対象者の居住環境は安定していた。

2) 転居回数

石巻地区では6割、仙台市若林区では7割の対象者が3回以上の転居経験者となっていた。転居による生活環境の変化は、被災後の健康に影響する重要な要因である。今後、被災後の転居や転居回数が対象者の長期的な健康にどのような影響を及ぼすのか、分析していく必要があると考えて

いる。

3) 就業状況（現在の労働状況）

石巻市では、直近の調査で「仕事をしている」と回答した者は49.1%で、就業割合は2019年春と2020年夏の1年間で0.9ポイント増加した。一方、仙台市若林区では、直近の調査で「仕事をしている」と回答した者は55.6%で、石巻市の対象者と同様に1年間で2.8ポイント増加した。両地域ともに、経済、地域産業は復興し、少しずつ安定してきていると考えられる。

4) 経済状況（暮らし向き）

石巻市全体では、直近の調査で経済状況（暮らし向き）が「大変苦しい」、「苦しい」と答えた者の割合は23.8%となり、2019年春と比較して、1.3ポイント減少した。性・年齢階級別にみると、この1年間の推移では、「大変苦しい」「苦しい」と答えた割合は、男性は44歳以下で2ポイント減少、働き盛り世代である45歳以上64歳では3.4ポイント減少していた。さらに、女性の44歳以下では、男性と同様に1.5ポイント減少していた。これらの結果、先述した就業割合と合わせて考察すると、各世帯における経済復興は少しずつ進んでいると考えられる。対象者個人の経済復興には、震災によって影響を受けた地域産業の安定が影響している可能性がある。

一方、仙台市若林区では「大変苦しい」、「苦しい」と回答した人の割合は29.6%となり、石巻市と同様に、2019年秋と比較して、4ポイント減少した。性・年齢階級別にみると、この1年間の推移では、「大変苦しい」「苦しい」と答えた割合は、男性は45歳以上64歳、65歳以上では減少していたが、44歳以下は4.4ポイント増加していた。直近の調査時期（2020年夏）は、新型コロナウイルスの感染拡大による自粛が推奨されていた時期である。男性44歳以下では、経済への影響を受けた可能性があるが、詳細については不明である。一方、女性では、全ての年齢（44歳以下、45歳以上64歳、65歳以上）で該当割合が大幅に減少していた。仙台市若林区では、「プレハブ仮設」居住者全員が恒久住宅へ転居後約4年が経過していたため、暮らし向きに大きな変動はなく、安定していたと考えてられる。

震災後10年間の生活環境の推移では、石巻市、仙台市若林区ともに、震災からの年数が経過するにつれて生活環境が安定する状況が見られた。さらに、生活環境の安定は、個人の就業状況、経済復興にもつながる可能性が観察された。

一方、これまでの調査結果から新たな課題も見えてきている。第一は、被災後の個人格差の問題である。被災後の10年間の調査では、経済状況について、「大変苦しい」「苦しい」と回答した者の割合は、2011年と比べ、直近の調査では3割減

少していた（石巻市：2011年33.9%→2020年23.8%、仙台市若林区：2011年42.3%→2020年29.6%）。逆に言うと、対象者の約7割は、現在も経済状況は厳しい状況と考えられる。経済困難、経済不安はさらに健康面にも影響することから、関連自治体と情報交換を進めながら、被災地域住民の生活環境の向上に努める必要がある。

第二に、被災後の生活環境には地域格差の問題がある。復興・復旧状況の地域差は、調査対象者の生活環境の推移にも大きく影響する要因となる。被災後は、可能な限り早期に安心、安全な生活環境を確保し、産業の回復を図るとともに安定化することが望まれる。

さらに、被災後の望ましい生活環境には、地域コミュニティの再構築も重要な要因と考える。地域住民との調整を図りながら、円滑に街づくりを進めることも求められる。

E. 結論

被災後10年間の居住環境、就業・経済状況を検討した。居住環境は、石巻市、仙台市ともに、調査対象者全員が恒久住宅に転居し、直近1年間は変化が見られず、安定していた。経済状況（暮らし向き）は、いずれの調査地区でも、「大変苦しい」「苦しい」と答えた割合が減少し、経済復興がみられた。震災後の生活環境は、被災者の健康面にも影響することから、関連自治体と情報交換を進めながら、早期に被災地域住民の生活環境の向上に努める必要がある。

F. 健康危険情報

なし

G. 研究発表

1. 論文発表
なし
2. 学会発表
なし

H. 知的財産権の出願・登録状況

1. 特許取得
なし
2. 実用新案取得
なし
3. その他

表 1-1 住居の種類 (石巻市2地区)

調査	震災前と同じ	プレハブ 仮設・ 避難所	賃貸	家族友人 親戚宅	新居	みなし 仮設	復興公営 住宅	防災集団 移転団地	その他	未回答	合計
2011年夏	46.2%	32.0%	15.7%	2.4%					0.8%	2.9%	100.0%
2011年冬	41.0%	36.7%	12.2%	2.5%	0.2%	0.8%			2.4%	4.1%	100.0%
2012年夏	38.5%	37.7%	4.1%	4.5%	2.3%	9.0%			2.3%	1.6%	100.0%
2012年冬	30.5%	35.3%	5.9%	6.1%	4.1%	12.5%			2.1%	3.4%	100.0%
2013年春	30.5%	35.3%	4.9%	6.0%	6.4%	12.5%			2.1%	2.4%	100.0%
2013年秋	32.7%	35.3%	4.8%	4.8%	9.3%	10.7%			1.6%	0.8%	100.0%
2014年春	30.9%	32.1%	4.4%	5.0%	13.4%	8.5%	0.1%		2.8%	2.8%	100.0%
2014年秋	31.3%	30.9%	4.8%	4.7%	15.1%	7.4%	0.4%		2.8%	2.5%	100.0%
2015年春	30.5%	29.1%	5.1%	5.0%	17.6%	5.8%	1.7%	0.1%	2.5%	2.3%	100.0%
2015年秋	30.6%	26.2%	5.2%	4.9%	19.2%	5.0%	3.6%	0.3%	2.8%	2.2%	100.0%
2016年春	31.9%	20.6%	5.0%	4.6%	23.5%	4.2%	6.5%	1.3%	2.2%	0.3%	100.0%
2016年秋	30.5%	17.0%	5.2%	5.0%	23.6%	3.9%	7.6%	2.2%	2.7%	2.2%	100.0%
2017年春	29.3%	11.8%	5.4%	4.5%	26.4%	2.8%	11.2%	2.7%	2.8%	3.0%	100.0%
2018年春	30.4%	5.4%	4.7%	4.9%	30.5%	1.4%	14.3%	4.5%	2.1%	1.6%	100.0%
2019年春	28.4%		4.6%	5.1%	32.1%	0.3%	19.1%	5.8%	2.5%	2.0%	100.0%
2020年夏	27.6%		4.7%	5.0%	32.8%	0.6%	18.9%	6.2%	2.1%	2.2%	100.0%

図 1-1 住居の種類 (石巻市2地区)

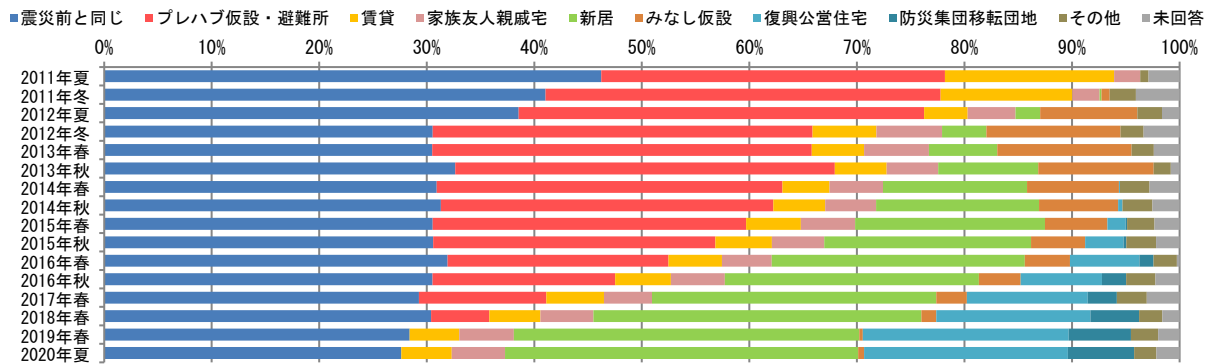


表 1-2 住居の種類 (仙台市若林区)

調査	震災前と同じ	プレハブ 仮設	賃貸	家族友人 親戚宅	新居	みなし 仮設	復興公営 住宅	防災集団 移転団地	その他	合計
2011年秋		100.0%								100.0%
2011年冬		99.8%				0.2%				100.0%
2012年夏	0.2%	98.9%	0.2%	0.6%					0.2%	100.0%
2012年冬	0.2%	96.7%		0.2%	2.7%				0.2%	100.0%
2013年夏	6.0%	78.0%	0.7%	0.3%	14.5%	0.3%			0.2%	100.0%
2013年冬	8.3%	69.4%	1.1%	0.5%	20.1%	0.2%			0.5%	100.0%
2014年夏	10.1%	57.5%	1.1%	0.2%	22.4%		7.6%	0.8%	0.4%	100.0%
2014年冬	11.9%	49.2%	1.2%	0.2%	27.5%		7.3%	2.6%	0.2%	100.0%
2015年夏	9.1%	39.5%	1.9%	0.2%	30.4%	0.2%	14.8%	3.6%	0.2%	100.0%
2015年冬	11.7%	15.0%	1.2%		35.7%		21.1%	14.5%	0.9%	100.0%
2016年夏	12.9%	3.8%	3.4%	0.2%	37.4%	0.6%	22.8%	17.5%	1.5%	100.0%
2016年冬	11.5%		4.0%		40.1%	0.6%	22.6%	19.4%	1.9%	100.0%
2017年秋	12.5%		3.3%		40.0%	0.2%	23.4%	19.3%	1.3%	100.0%
2018年秋	12.7%		2.5%	0.2%	41.1%		23.6%	18.3%	1.6%	100.0%
2019年秋	13.0%		4.7%	0.4%	40.7%		22.3%	17.4%	1.4%	100.0%
2020年秋	13.9%		4.0%	0.6%	41.1%		23.6%	15.7%	1.2%	100.0%

図 1-2 住居の種類 (仙台市若林区)

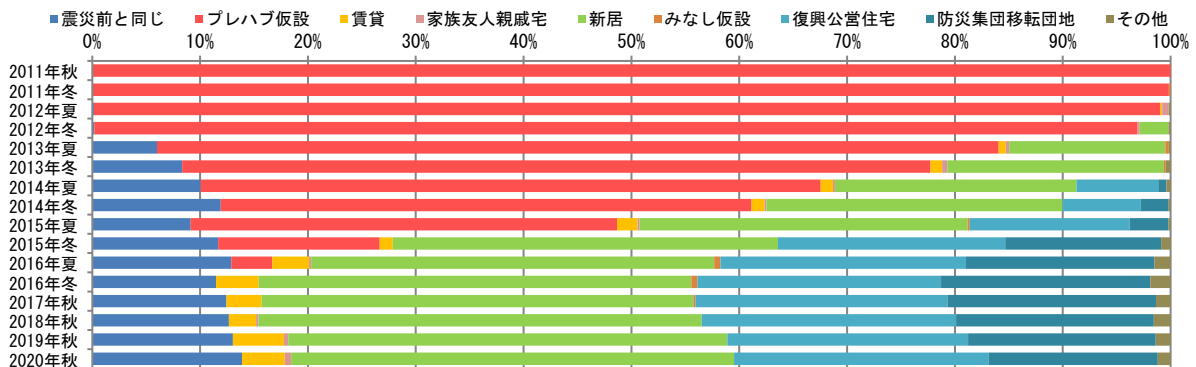


表 2-1 転居回数（石巻市 2 地区）

調査	0回	1回	2回	3回	4回以上	未回答	合計
2012年夏	20.8%	13.2%	31.2%	22.6%	9.6%	2.5%	100.0%
2012年冬	17.4%	17.1%	24.7%	23.6%	10.8%	6.3%	100.0%
2013年春	18.3%	15.8%	23.9%	24.4%	12.3%	5.4%	100.0%
2013年秋	18.8%	15.9%	24.1%	23.1%	12.9%	5.3%	100.0%
2014年春	18.5%	13.7%	22.7%	24.8%	15.4%	4.9%	100.0%
2014年秋	19.5%	14.7%	21.0%	24.8%	15.0%	4.9%	100.0%
2015年春	18.0%	12.8%	20.7%	25.5%	17.9%	5.2%	100.0%
2015年秋	18.0%	12.3%	20.1%	25.4%	19.0%	5.2%	100.0%
2016年春	17.7%	12.7%	18.6%	25.6%	21.4%	4.1%	100.0%
2016年秋	18.4%	11.6%	17.1%	25.9%	23.4%	3.6%	100.0%
2017年春	17.3%	12.1%	16.3%	25.1%	25.6%	3.7%	100.0%
2018年春	17.5%	11.5%	14.1%	27.0%	26.9%	3.0%	100.0%
2019年春	16.4%	10.6%	12.9%	28.5%	29.0%	2.7%	100.0%
2020年夏	16.9%	11.1%	12.9%	27.9%	29.1%	2.1%	100.0%

図 2-1 転居回数（石巻市 2 地区）

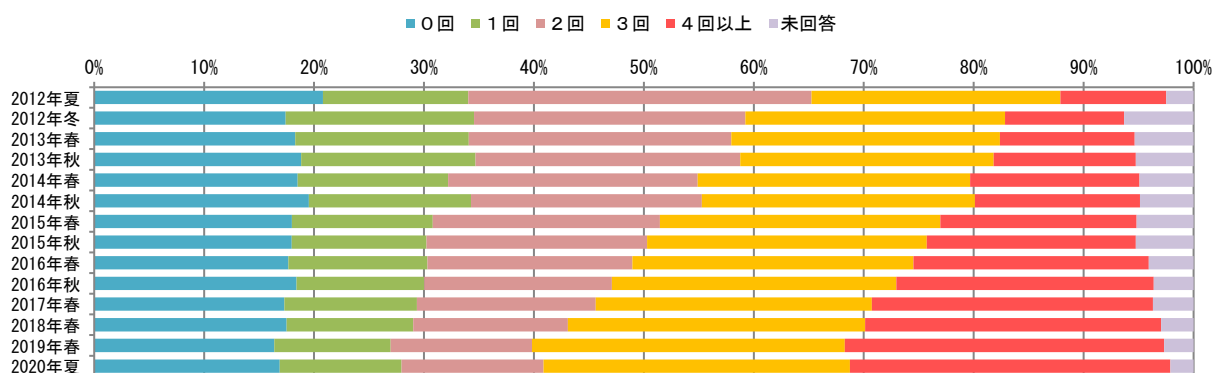


表 2-2 転居回数（仙台市若林区）

調査	0回	1回	2回	3回	4回以上	未回答	合計
2012年夏	4.5%	22.7%	33.0%	24.2%	14.0%	1.5%	100.0%
2012年冬	4.6%	18.9%	32.3%	24.5%	15.1%	4.6%	100.0%
2013年夏	3.9%	19.0%	29.4%	27.6%	17.9%	2.1%	100.0%
2013年冬	3.2%	18.4%	28.0%	30.9%	17.3%	2.2%	100.0%
2014年夏	4.2%	14.0%	26.8%	30.6%	22.4%	2.1%	100.0%
2014年冬	1.0%	14.5%	25.2%	33.5%	24.2%	1.6%	100.0%
2015年夏	2.3%	13.5%	24.5%	30.8%	26.4%	2.5%	100.0%
2015年冬	0.7%	14.5%	22.3%	28.4%	32.2%	1.9%	100.0%
2016年夏	0.6%	8.5%	20.1%	32.1%	36.8%	1.9%	100.0%
2016年冬	0.0%	9.2%	20.3%	29.9%	38.6%	1.9%	100.0%
2017年秋	0.8%	6.7%	23.0%	31.6%	35.6%	2.3%	100.0%
2018年秋	0.4%	8.6%	22.6%	33.9%	33.5%	1.0%	100.0%
2019年秋	0.2%	6.9%	21.7%	37.0%	32.4%	1.8%	100.0%
2020年秋	0.2%	9.9%	21.8%	36.5%	30.2%	1.4%	100.0%

図 2-2 転居回数（仙台市若林区）

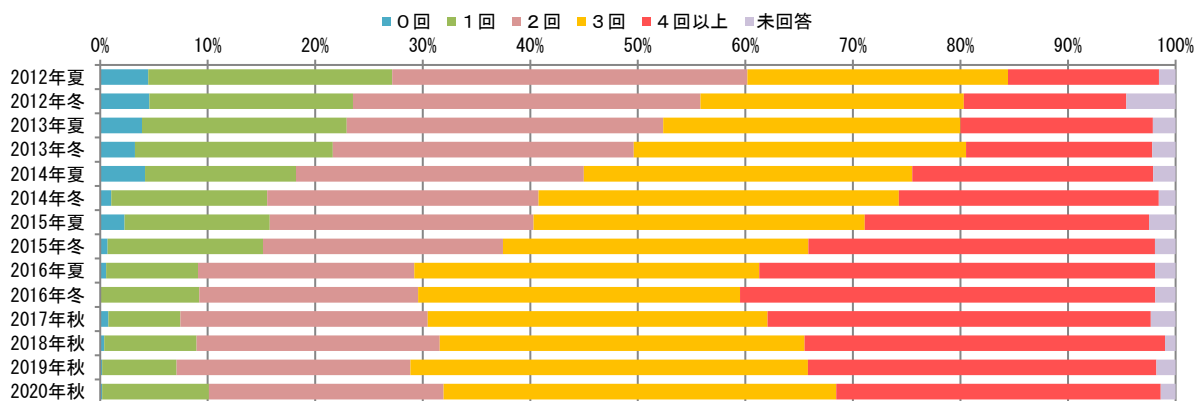


表 3-1 就業状況（石巻市2地区）

調査	仕事 してい た・い る	求職 中	仕事 してい ない	未回 答	合計
震災前の仕事状況					
2011年夏	63.7%		36.1%	0.2%	100.0%
2011年冬	23.1%		19.8%	57.0%	100.0%
現在の仕事状況					
2012年夏	35.9%	2.8%	59.6%	1.7%	100.0%
2012年冬	38.7%	2.1%	55.2%	4.0%	100.0%
2013年春	41.5%	1.4%	54.3%	2.7%	100.0%
2013年秋	44.4%	1.3%	51.7%	2.6%	100.0%
2014年春	45.1%	1.6%	50.4%	3.0%	100.0%
2014年秋	46.0%	1.1%	50.3%	2.6%	100.0%
2015年春	46.1%	1.4%	49.0%	3.4%	100.0%
2015年秋	45.4%	1.7%	49.8%	3.1%	100.0%
2016年春	45.2%	1.6%	50.4%	2.8%	100.0%
2016年秋	46.2%	1.5%	50.2%	2.2%	100.0%
2017年春	47.1%	1.9%	48.1%	2.9%	100.0%
2018年春	48.3%	1.3%	47.7%	2.7%	100.0%
2019年春	48.2%	1.4%	47.4%	3.0%	100.0%
2020年夏	49.1%	1.1%	47.9%	1.9%	100.0%

図 3-1 就業状況（石巻市2地区）

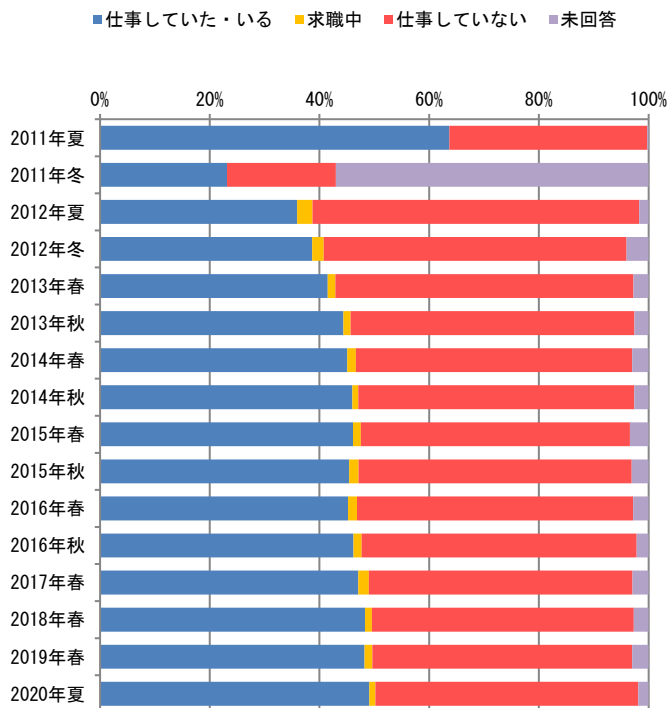


表 3-2 就業状況（仙台市若林区）

調査	仕事 してい た・い る	求職 中	仕事 してい ない	未回 答	合計
震災前の仕事状況					
2011年秋	64.8%		31.2%	4.0%	100.0%
2011年冬	63.0%		32.6%	4.4%	100.0%
現在の仕事状況					
2012年夏	46.6%	3.5%	46.8%	3.1%	100.0%
2012年冬	43.8%	4.6%	46.8%	4.8%	100.0%
2013年夏	50.1%	3.7%	42.4%	3.7%	100.0%
2013年冬	50.2%	3.2%	44.7%	1.9%	100.0%
2014年夏	49.0%	3.6%	45.4%	2.1%	100.0%
2014年冬	49.9%	4.7%	44.4%	1.0%	100.0%
2015年夏	48.3%	4.9%	43.7%	3.0%	100.0%
2015年冬	51.2%	4.0%	43.4%	1.4%	100.0%
2016年夏	50.9%	3.4%	43.6%	2.1%	100.0%
2016年冬	48.6%	3.0%	46.3%	2.1%	100.0%
2017年秋	52.9%	1.3%	43.3%	2.5%	100.0%
2018年秋	53.4%	1.8%	42.9%	1.9%	100.0%
2019年秋	52.8%	1.4%	42.5%	3.4%	100.0%
2020年秋	55.6%	0.8%	41.5%	2.2%	100.0%

図 3-2 就業状況（仙台市若林区）

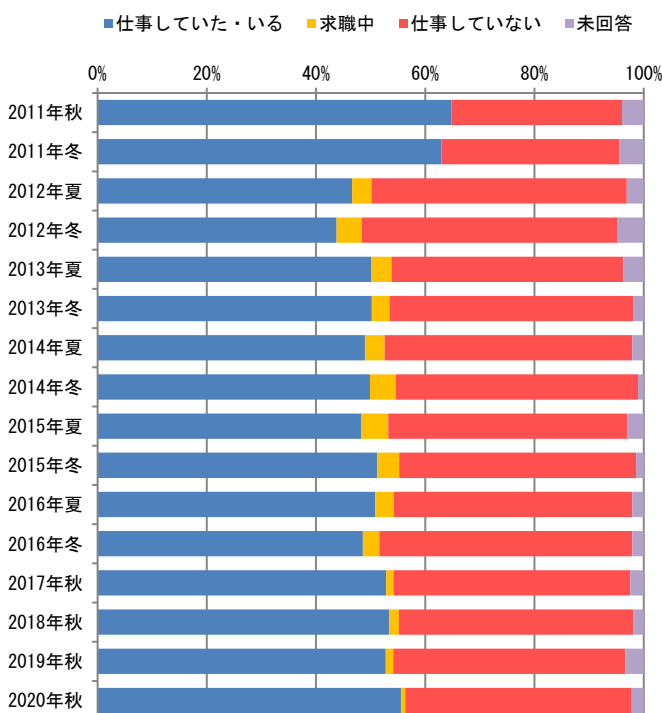
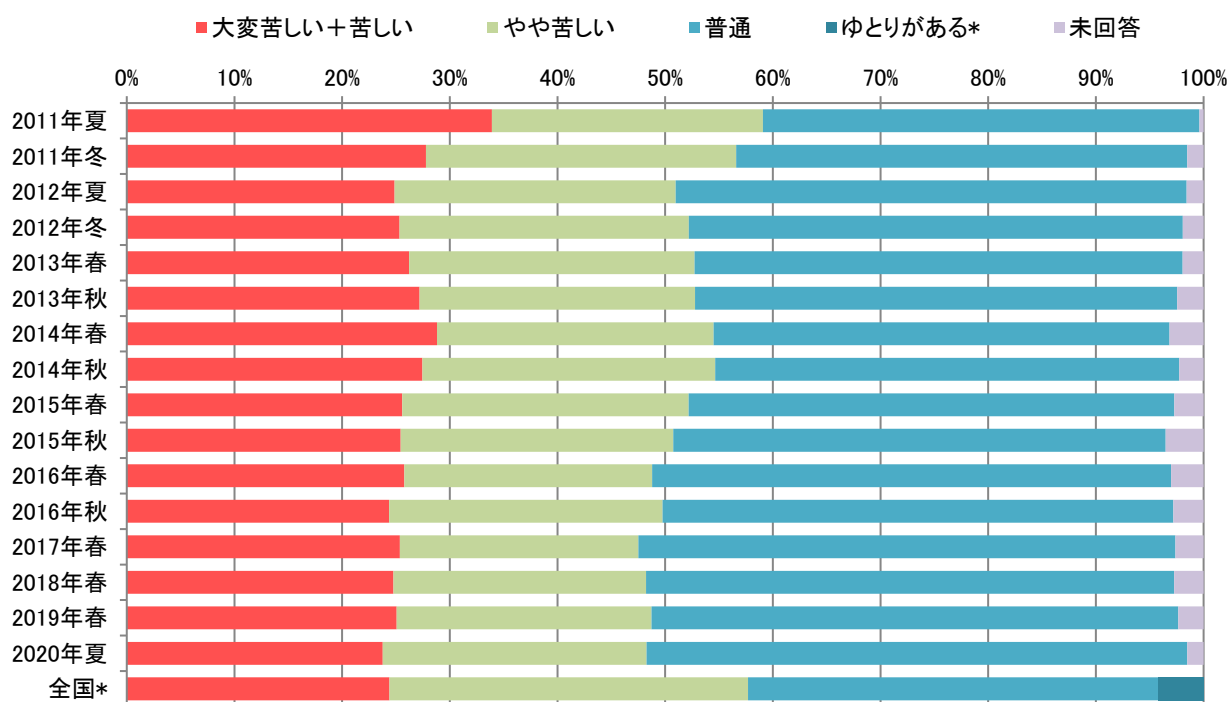


表 4-1 経済状況（石巻市 2 地区）

調査	大変苦しい+ 苦しい	やや苦しい	普通	ゆとりがある*	未回答	合計
2011年夏	33.9%	25.2%	40.5%		0.4%	100.0%
2011年冬	27.8%	28.8%	41.9%		1.5%	100.0%
2012年夏	24.9%	26.1%	47.4%		1.6%	100.0%
2012年冬	25.3%	26.9%	45.9%		1.9%	100.0%
2013年春	26.2%	26.5%	45.3%		1.9%	100.0%
2013年秋	27.2%	25.6%	44.8%		2.5%	100.0%
2014年春	28.8%	25.7%	42.3%		3.2%	100.0%
2014年秋	27.5%	27.2%	43.1%		2.3%	100.0%
2015年春	25.6%	26.6%	45.1%		2.7%	100.0%
2015年秋	25.4%	25.3%	45.7%		3.5%	100.0%
2016年春	25.8%	23.0%	48.2%		3.0%	100.0%
2016年秋	24.4%	25.4%	47.4%		2.8%	100.0%
2017年春	25.4%	22.1%	49.9%		2.6%	100.0%
2018年春	24.8%	23.5%	49.0%		2.7%	100.0%
2019年春	25.1%	23.7%	48.9%		2.4%	100.0%
2020年夏	23.8%	24.5%	50.2%		1.5%	100.0%
全国*	24.4%	33.3%	38.1%	4.2%		100.0%

全国* ; H30年国民生活基礎調査 生活意識状況

図 4-1 経済状況（石巻市 2 地区）

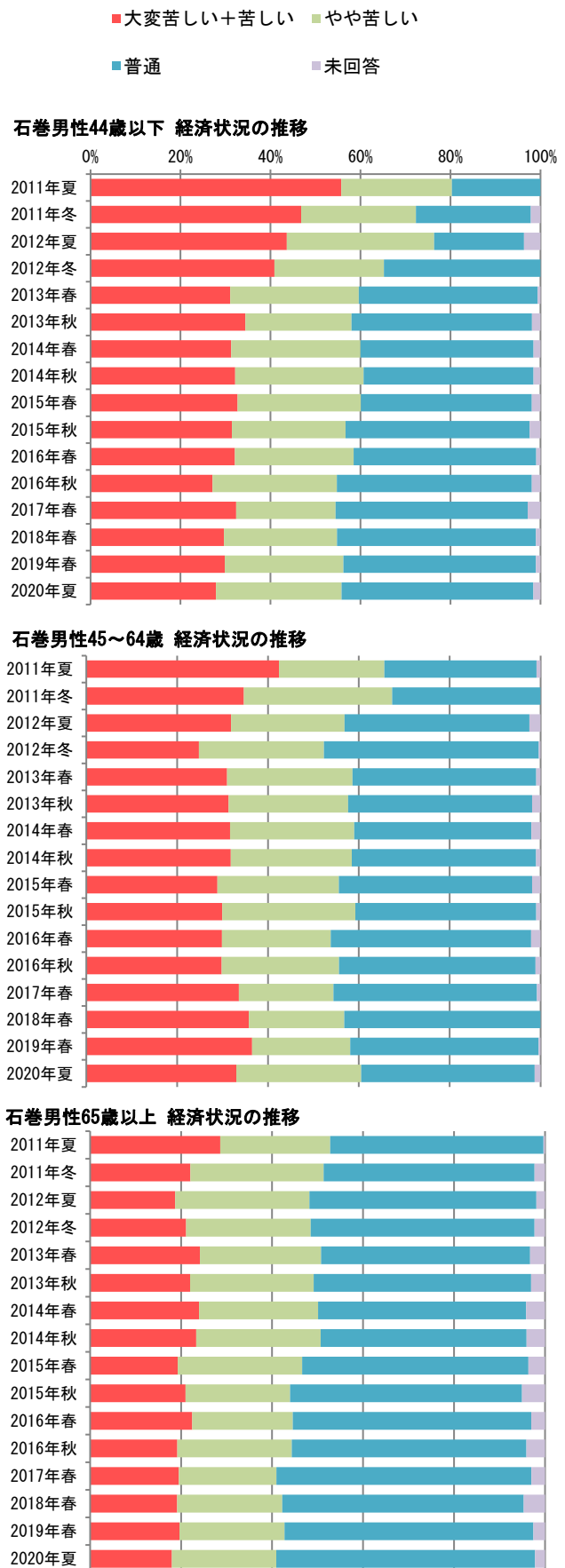


全国* ; H30年国民生活基礎調査 生活意識状況

表 4 - 2
男性年齢別経済状況（石巻市 2 地区）

調査	大変苦しい + 苦しい	やや苦しい	普通	未回答	合計
男性 44 歳以下					
2011 年夏	55.7%	24.6%	19.7%	0.0%	100.0%
2011 年冬	46.8%	25.5%	25.5%	2.1%	100.0%
2012 年夏	43.6%	32.7%	20.0%	3.6%	100.0%
2012 年冬	40.9%	24.4%	34.8%	0.0%	100.0%
2013 年春	31.1%	28.6%	39.8%	0.6%	100.0%
2013 年秋	34.4%	23.6%	40.1%	1.9%	100.0%
2014 年春	31.3%	28.7%	38.5%	1.5%	100.0%
2014 年秋	32.1%	28.6%	37.8%	1.5%	100.0%
2015 年春	32.7%	27.4%	38.0%	1.9%	100.0%
2015 年秋	31.4%	25.2%	41.0%	2.4%	100.0%
2016 年春	32.1%	26.4%	40.6%	0.9%	100.0%
2016 年秋	27.1%	27.6%	43.3%	1.9%	100.0%
2017 年春	32.4%	22.1%	42.7%	2.8%	100.0%
2018 年春	29.7%	25.1%	44.2%	1.0%	100.0%
2019 年春	29.9%	26.4%	42.8%	1.0%	100.0%
2020 年夏	27.9%	27.9%	42.6%	1.6%	100.0%
男性 45 歳～64 歳					
2011 年夏	42.4%	23.2%	33.5%	0.9%	100.0%
2011 年冬	34.7%	32.7%	32.7%	0.0%	100.0%
2012 年夏	31.9%	25.0%	40.7%	2.5%	100.0%
2012 年冬	24.8%	27.5%	47.3%	0.4%	100.0%
2013 年春	31.1%	27.7%	40.5%	1.0%	100.2%
2013 年秋	31.4%	26.3%	40.6%	1.9%	100.1%
2014 年春	31.7%	27.3%	39.0%	2.0%	100.0%
2014 年秋	31.8%	26.6%	40.6%	1.0%	100.0%
2015 年春	28.9%	26.7%	42.6%	1.9%	100.0%
2015 年秋	29.9%	29.3%	39.8%	1.0%	100.0%
2016 年春	29.9%	24.0%	44.1%	2.1%	100.0%
2016 年秋	29.8%	25.8%	43.3%	1.1%	100.0%
2017 年春	33.6%	20.8%	44.8%	0.8%	100.0%
2018 年春	35.8%	21.0%	43.2%	0.0%	100.0%
2019 年春	36.5%	21.6%	41.5%	0.4%	100.0%
2020 年夏	33.1%	27.5%	38.2%	1.3%	100.0%
男性 65 歳以上					
2011 年夏	28.6%	24.1%	46.9%	0.3%	100.0%
2011 年冬	22.0%	29.3%	46.4%	2.3%	100.0%
2012 年夏	18.7%	29.5%	49.9%	1.9%	100.0%
2012 年冬	21.1%	27.4%	49.2%	2.3%	100.0%
2013 年春	24.1%	26.6%	46.0%	3.3%	100.0%
2013 年秋	22.0%	27.2%	47.8%	3.1%	100.0%
2014 年春	24.0%	26.1%	45.7%	4.2%	100.0%
2014 年秋	23.3%	27.4%	45.3%	4.1%	100.0%
2015 年春	19.3%	27.3%	49.7%	3.7%	100.0%
2015 年秋	21.0%	23.0%	51.0%	5.1%	100.0%
2016 年春	22.5%	22.1%	52.4%	3.0%	100.0%
2016 年秋	19.2%	25.1%	51.6%	4.1%	100.0%
2017 年春	19.5%	21.4%	56.1%	3.0%	100.0%
2018 年春	19.1%	23.1%	53.1%	4.7%	100.0%
2019 年春	19.6%	23.1%	54.7%	2.6%	100.0%
2020 年夏	18.0%	22.9%	56.9%	2.2%	100.0%

図 4 - 2
男性年齢別経済状況（石巻市 2 地区）



石巻男性『大変苦しい+苦しい』回答割合の推移

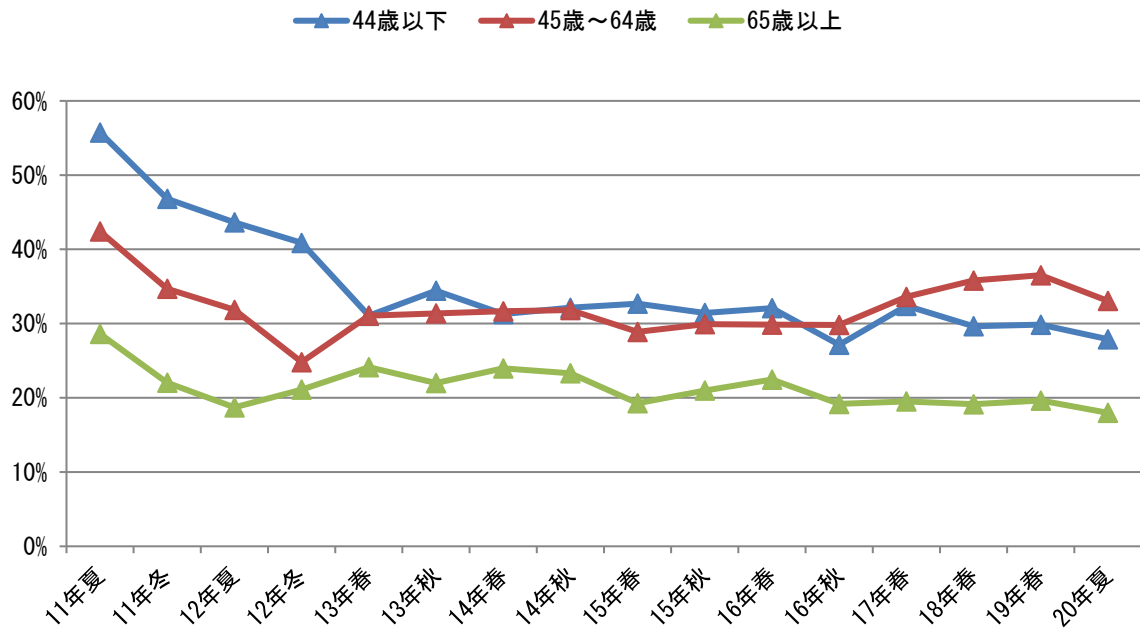
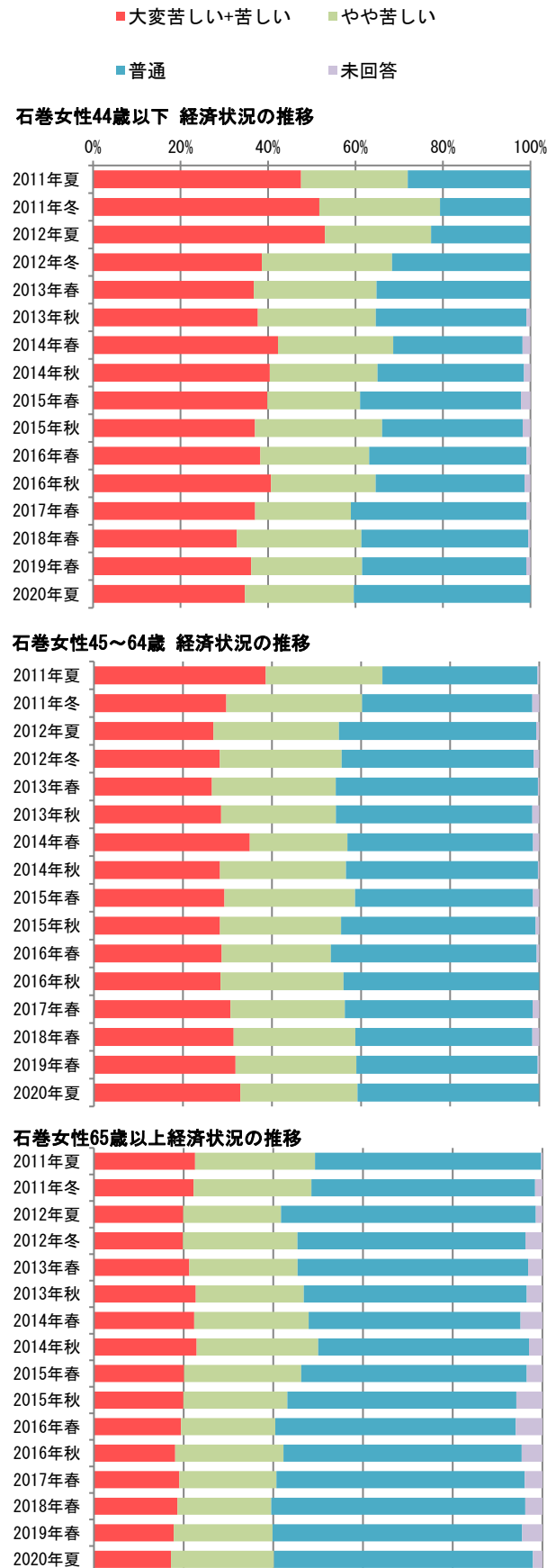


表 4-3
女性年齢別経済状況（石巻市2地区）

調査	大変苦しい+苦しい	やや苦しい	普通	未回答	合計
女性 44歳以下					
2011年夏	47.6%	24.4%	28.1%	0.0%	100.0%
2011年冬	51.7%	27.6%	20.7%	0.0%	100.0%
2012年夏	53.0%	24.2%	22.7%	0.0%	100.0%
2012年冬	38.6%	29.8%	31.7%	0.0%	100.0%
2013年春	36.7%	28.1%	35.2%	0.0%	100.0%
2013年秋	37.7%	27.0%	34.4%	0.9%	100.0%
2014年春	42.3%	26.4%	29.6%	1.8%	100.0%
2014年秋	40.4%	24.6%	33.5%	1.5%	100.0%
2015年春	39.8%	21.2%	36.8%	2.2%	100.0%
2015年秋	37.0%	29.1%	32.2%	1.8%	100.0%
2016年春	38.2%	24.9%	36.0%	0.9%	100.0%
2016年秋	40.7%	23.9%	34.1%	1.3%	100.0%
2017年春	37.1%	21.9%	40.2%	0.9%	100.0%
2018年春	32.9%	28.5%	38.2%	0.5%	100.0%
2019年春	36.2%	25.4%	37.6%	0.9%	100.0%
2020年夏	34.7%	24.9%	40.4%	0.0%	100.0%
女性 45歳～64歳					
2011年夏	38.6%	26.2%	34.8%	0.4%	100.0%
2011年冬	29.7%	30.5%	38.2%	1.5%	100.0%
2012年夏	26.9%	28.2%	44.3%	0.7%	100.0%
2012年冬	28.3%	27.4%	43.2%	1.2%	100.0%
2013年春	26.5%	27.8%	45.4%	0.3%	100.0%
2013年秋	28.6%	25.8%	44.1%	1.5%	100.0%
2014年春	35.0%	21.9%	41.7%	1.4%	100.0%
2014年秋	28.3%	28.3%	43.1%	0.3%	100.0%
2015年春	29.3%	29.3%	40.0%	1.4%	100.0%
2015年秋	28.3%	27.2%	43.7%	0.8%	100.0%
2016年春	28.7%	24.5%	46.2%	0.6%	100.0%
2016年秋	28.5%	27.6%	43.9%	0.0%	100.0%
2017年春	30.7%	25.7%	42.2%	1.5%	100.0%
2018年春	31.4%	27.3%	39.8%	1.6%	100.0%
2019年春	31.8%	27.2%	40.7%	0.3%	100.0%
2020年夏	32.9%	26.3%	40.8%	0.0%	100.0%
女性 65歳以上					
2011年夏	22.6%	26.7%	50.4%	0.3%	100.0%
2011年冬	22.2%	26.3%	49.9%	1.6%	100.0%
2012年夏	19.9%	21.8%	56.8%	1.5%	100.0%
2012年冬	19.9%	25.5%	50.9%	3.8%	100.0%
2013年春	21.3%	24.1%	51.4%	3.2%	100.0%
2013年秋	22.7%	24.1%	49.7%	3.5%	100.0%
2014年春	22.4%	25.5%	47.2%	4.9%	100.0%
2014年秋	22.9%	27.1%	47.0%	3.0%	100.0%
2015年春	20.1%	26.1%	50.3%	3.5%	100.0%
2015年秋	19.9%	23.2%	51.1%	5.8%	100.0%
2016年春	19.4%	21.0%	53.7%	5.9%	100.0%
2016年秋	18.1%	24.2%	53.1%	4.6%	100.0%
2017年春	19.1%	21.6%	55.4%	4.0%	100.0%
2018年春	18.6%	20.9%	56.6%	3.8%	100.0%
2019年春	17.8%	22.0%	55.6%	4.5%	100.0%
2020年夏	17.2%	23.0%	57.7%	2.1%	100.0%

図 4-3
女性年齢別経済状況（石巻市2地区）



石巻女性『大変苦しい』回答割合の推移

● 44歳以下 ● 45歳～64歳 ● 65歳以上

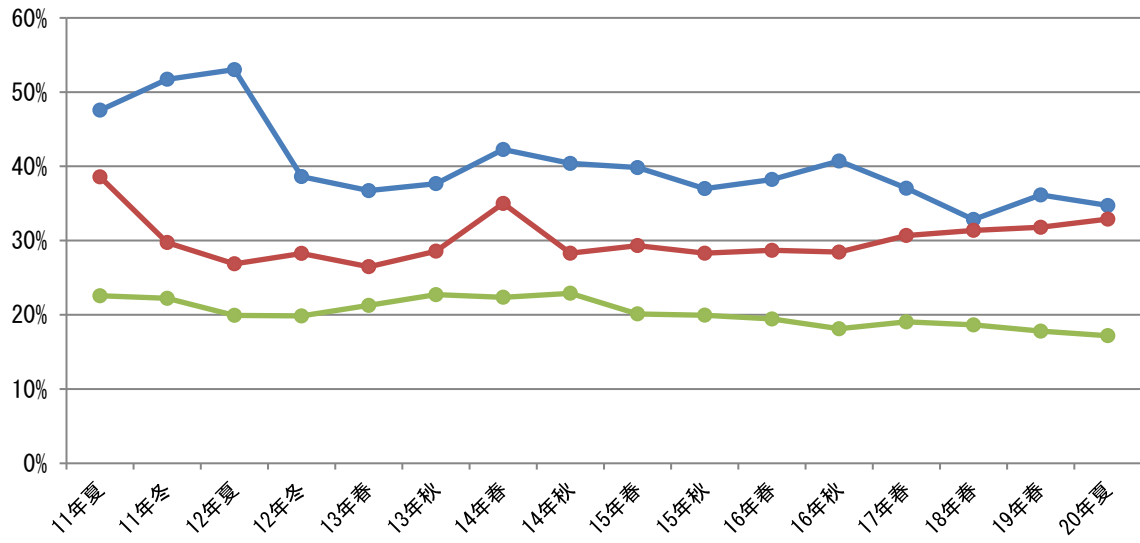
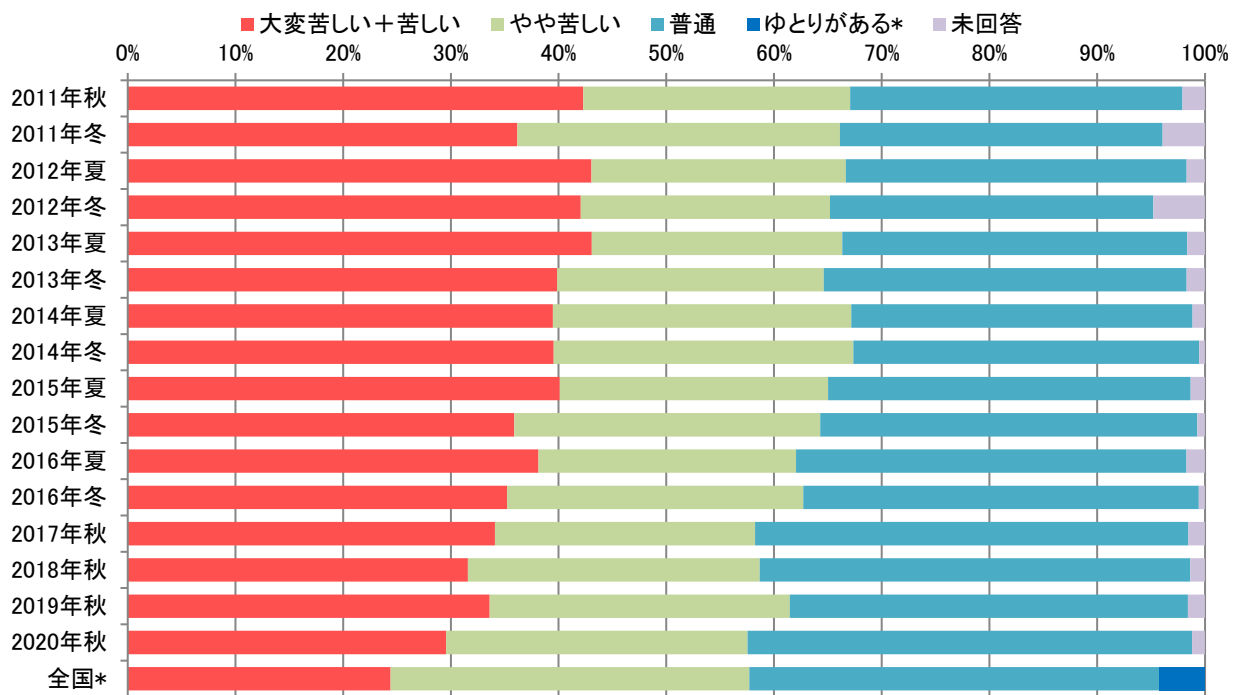


表 4-4 経済状況（仙台市若林区）

調査	大変苦しい + 苦しい	やや 苦しい	普通	ゆとりが ある*	未回答	合計
2011年秋	42.3%	24.8%	30.9%		2.1%	100.0%
2011年冬	36.2%	30.0%	30.0%		3.9%	100.0%
2012年夏	43.1%	23.6%	31.6%		1.7%	100.0%
2012年冬	42.1%	23.1%	30.0%		4.8%	100.0%
2013年夏	43.1%	23.3%	32.0%		1.6%	100.0%
2013年冬	39.9%	24.7%	33.7%		1.7%	100.0%
2014年夏	39.5%	27.7%	31.7%		1.1%	100.0%
2014年冬	39.6%	27.8%	32.1%		0.5%	100.0%
2015年夏	40.1%	24.9%	33.7%		1.3%	100.0%
2015年冬	35.9%	28.4%	35.0%		0.7%	100.0%
2016年夏	38.1%	23.9%	36.2%		1.7%	100.0%
2016年冬	35.2%	27.5%	36.7%		0.6%	100.0%
2017年秋	34.1%	24.1%	40.2%		1.5%	100.0%
2018年秋	31.6%	27.1%	40.0%		1.4%	100.0%
2019年秋	33.6%	27.9%	37.0%		1.6%	100.0%
2020年秋	29.6%	28.0%	41.3%		1.2%	100.0%
全国*	24.4%	33.3%	38.1%	4.2%		100.0%

全国* ; H30年国民生活基礎調査 生活意識状況

図 4-4 経済状況（仙台市若林区）

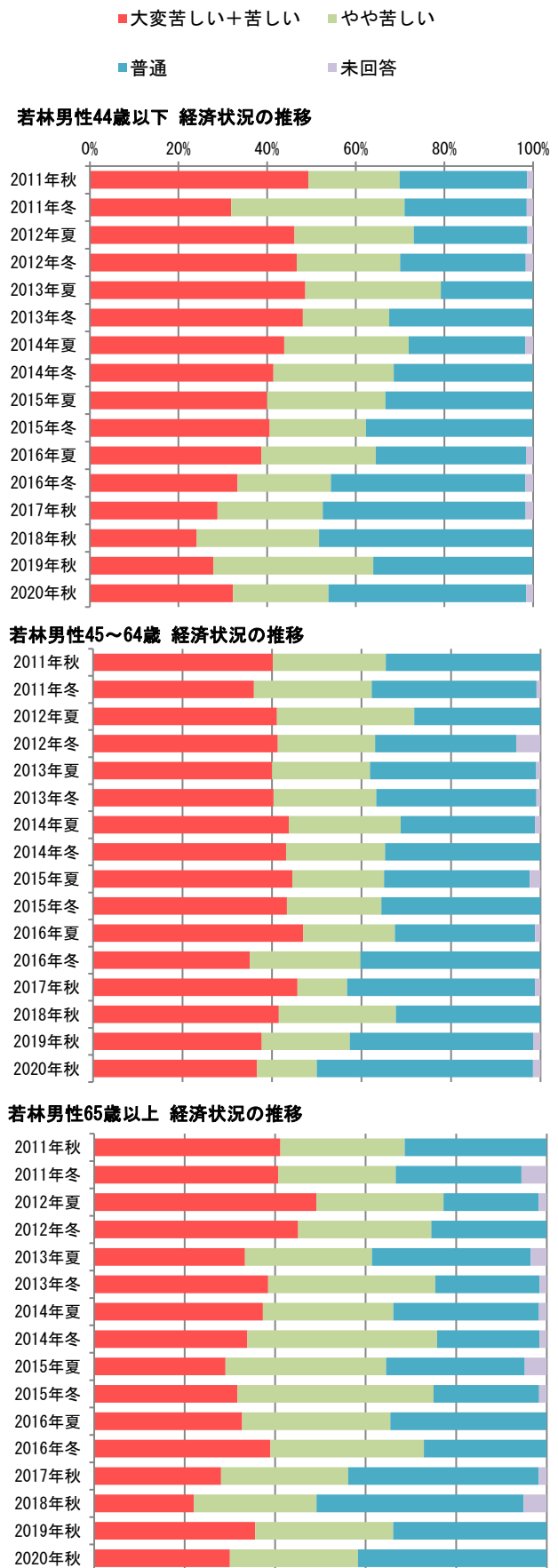


全国* ; H30年国民生活基礎調査 生活意識状況

表 4-5
男性年齢別経済状況（仙台市若林区）

調査	大変苦しい + 苦しい	やや苦しい	普通	未回答	合計
男性 44歳以下					
2011年秋	49.3%	20.6%	28.8%	1.4%	100.0%
2011年冬	31.9%	39.1%	27.5%	1.5%	100.0%
2012年夏	46.2%	26.9%	25.6%	1.3%	100.0%
2012年冬	46.7%	23.3%	28.3%	1.7%	100.0%
2013年夏	48.6%	30.6%	20.8%	0.0%	100.0%
2013年冬	48.1%	19.5%	32.5%	0.0%	100.0%
2014年夏	43.9%	28.1%	26.3%	1.8%	100.0%
2014年冬	41.4%	27.1%	31.4%	0.0%	100.0%
2015年夏	40.0%	26.7%	33.3%	0.0%	100.0%
2015年冬	40.6%	21.7%	37.7%	0.0%	100.0%
2016年夏	38.7%	25.8%	33.9%	1.6%	100.0%
2016年冬	33.3%	21.1%	43.9%	1.8%	100.0%
2017年秋	28.8%	23.7%	45.8%	1.7%	100.0%
2018年秋	24.1%	27.6%	48.3%	0.0%	100.0%
2019年秋	27.9%	36.1%	36.1%	0.0%	100.0%
2020年秋	32.3%	21.5%	44.6%	1.5%	100.0%
男性 45歳～64歳					
2011年秋	40.2%	25.2%	34.6%	0.0%	100.0%
2011年冬	36.0%	26.3%	36.8%	0.9%	100.0%
2012年夏	41.1%	30.7%	28.2%	0.0%	100.0%
2012年冬	41.3%	21.7%	31.5%	5.4%	100.0%
2013年夏	40.0%	21.9%	37.1%	1.0%	100.0%
2013年冬	40.4%	22.9%	35.8%	0.9%	100.0%
2014年夏	43.8%	25.0%	30.0%	1.3%	100.0%
2014年冬	43.2%	22.1%	34.7%	0.0%	100.0%
2015年夏	44.6%	20.5%	32.5%	2.4%	100.0%
2015年冬	43.3%	21.1%	35.6%	0.0%	100.0%
2016年夏	47.0%	20.5%	31.3%	1.2%	100.0%
2016年冬	35.1%	24.7%	40.3%	0.0%	100.0%
2017年秋	45.7%	11.1%	42.0%	1.2%	100.0%
2018年秋	41.5%	26.2%	32.3%	0.0%	100.0%
2019年秋	37.7%	19.7%	41.0%	1.6%	100.0%
2020年秋	36.7%	13.3%	48.3%	1.7%	100.0%
男性 65歳以上					
2011年秋	41.2%	27.5%	31.4%	0.0%	100.0%
2011年冬	40.7%	25.9%	27.8%	5.6%	100.0%
2012年夏	49.1%	28.1%	21.1%	1.8%	100.0%
2012年冬	45.1%	29.4%	25.5%	0.0%	100.0%
2013年夏	33.3%	28.1%	35.1%	3.5%	100.0%
2013年冬	38.5%	36.9%	23.1%	1.5%	100.0%
2014年夏	37.3%	28.8%	32.2%	1.7%	100.0%
2014年冬	33.9%	41.9%	22.6%	1.6%	100.0%
2015年夏	29.0%	35.5%	30.7%	4.8%	100.0%
2015年冬	31.7%	43.3%	23.3%	1.7%	100.0%
2016年夏	32.7%	32.7%	34.6%	0.0%	100.0%
2016年冬	39.0%	33.9%	27.1%	0.0%	100.0%
2017年秋	28.1%	28.1%	42.1%	1.8%	100.0%
2018年秋	22.0%	27.1%	45.8%	5.1%	100.0%
2019年秋	35.6%	30.5%	33.9%	0.0%	100.0%
2020年秋	30.0%	28.3%	41.7%	0.0%	100.0%

図 4-5
男性年齢別経済状況（仙台市若林区）



若林男性『大変苦しい+苦しい』回答割合の推移

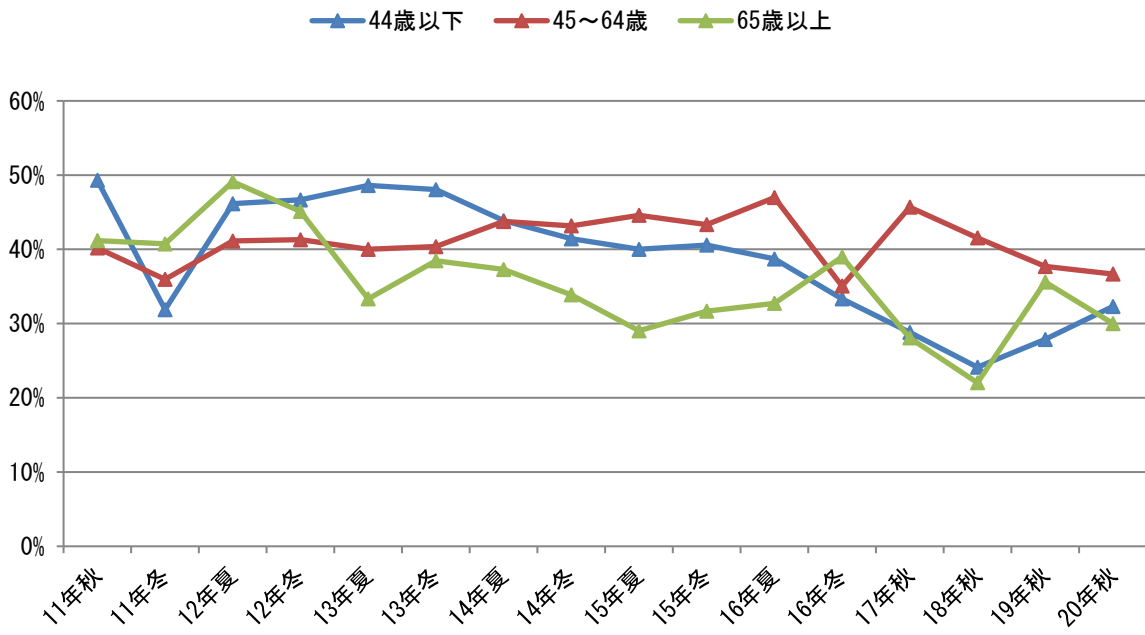


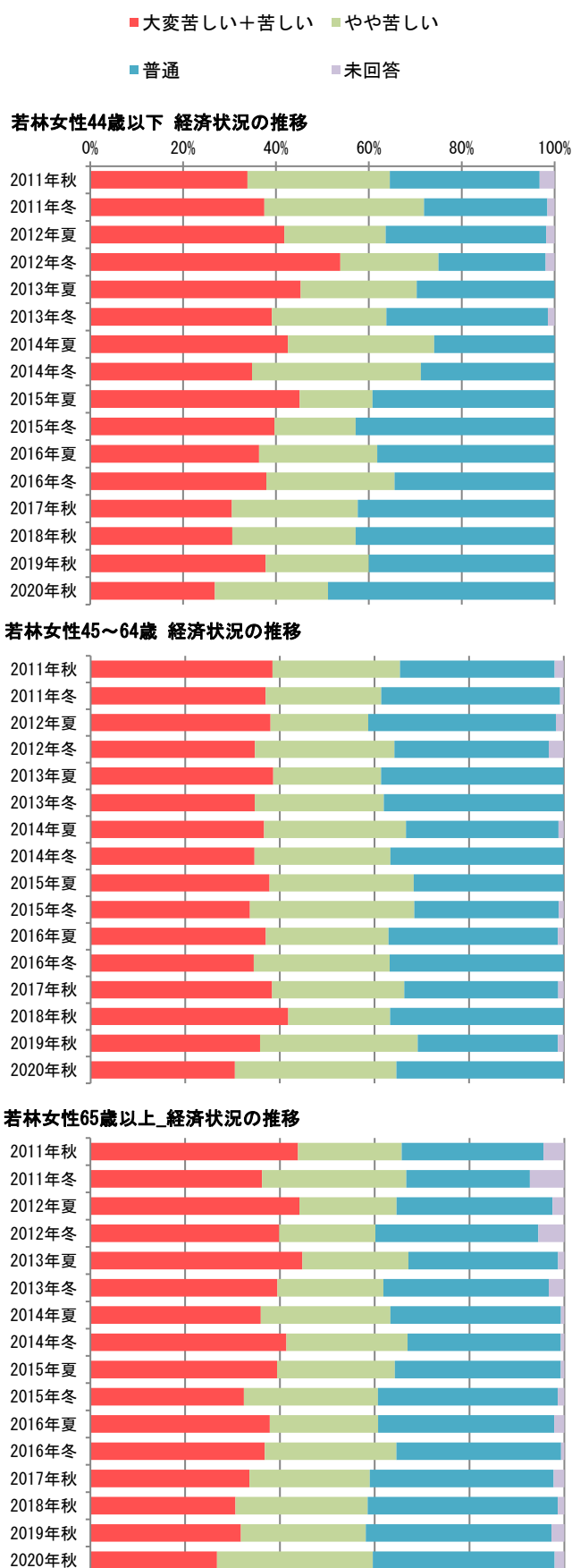
表4-6

女性年齢別経済状況（仙台市若林区）

調査	大変苦しい+苦しい	やや苦しい	普通	未回答	合計
女性 44歳以下					
2011年秋	33.9%	30.7%	32.3%	3.2%	100.0%
2011年冬	37.5%	34.4%	26.6%	1.6%	100.0%
2012年夏	41.8%	21.8%	34.6%	1.8%	100.0%
2012年冬	53.9%	21.2%	23.1%	1.9%	100.0%
2013年夏	45.3%	25.0%	29.7%	0.0%	100.0%
2013年冬	39.1%	24.6%	34.8%	1.5%	100.0%
2014年夏	42.6%	31.5%	25.9%	0.0%	100.0%
2014年冬	34.9%	36.4%	28.8%	0.0%	100.0%
2015年夏	45.1%	15.7%	39.2%	0.0%	100.0%
2015年冬	39.7%	17.5%	42.9%	0.0%	100.0%
2016年夏	36.4%	25.5%	38.2%	0.0%	100.0%
2016年冬	37.9%	27.6%	34.5%	0.0%	100.0%
2017年秋	30.5%	27.1%	42.4%	0.0%	100.0%
2018年秋	30.6%	26.5%	42.9%	0.0%	100.0%
2019年秋	37.8%	22.2%	40.0%	0.0%	100.0%
2020年秋	26.8%	24.4%	48.8%	0.0%	100.0%
女性 45歳～64歳					
2011年秋	38.5%	26.9%	32.7%	1.9%	100.0%
2011年冬	37.0%	24.4%	37.8%	0.8%	100.0%
2012年夏	38.0%	20.7%	39.7%	1.7%	100.0%
2012年冬	34.7%	29.5%	32.6%	3.2%	100.0%
2013年夏	38.6%	22.8%	38.6%	0.0%	100.0%
2013年冬	34.7%	27.3%	38.0%	0.0%	100.0%
2014年夏	36.7%	30.0%	32.2%	1.1%	100.0%
2014年冬	34.7%	28.7%	36.6%	0.0%	100.0%
2015年夏	37.8%	30.5%	31.7%	0.0%	100.0%
2015年冬	33.7%	34.7%	30.5%	1.1%	100.0%
2016年夏	37.0%	25.9%	35.8%	1.2%	100.0%
2016年冬	34.5%	28.7%	36.8%	0.0%	100.0%
2017年秋	38.4%	27.9%	32.6%	1.2%	100.0%
2018年秋	41.8%	21.5%	36.7%	0.0%	100.0%
2019年秋	35.8%	33.3%	29.6%	1.2%	100.0%
2020年秋	30.5%	34.2%	35.4%	0.0%	100.0%
女性 65歳以上					
2011年秋	43.8%	21.9%	29.9%	4.4%	100.0%
2011年冬	36.2%	30.4%	26.1%	7.3%	100.0%
2012年夏	44.1%	20.5%	32.9%	2.5%	100.0%
2012年冬	39.8%	20.3%	34.4%	5.5%	100.0%
2013年夏	44.7%	22.4%	31.6%	1.3%	100.0%
2013年冬	39.5%	22.4%	34.9%	3.3%	100.0%
2014年夏	36.0%	27.3%	36.0%	0.7%	100.0%
2014年冬	41.4%	25.6%	32.3%	0.8%	100.0%
2015年夏	39.4%	24.8%	35.0%	0.7%	100.0%
2015年冬	32.4%	28.3%	37.9%	1.4%	100.0%
2016年夏	37.9%	22.9%	37.1%	2.1%	100.0%
2016年冬	36.8%	27.8%	34.7%	0.7%	100.0%
2017年秋	33.6%	25.4%	38.8%	2.2%	100.0%
2018年秋	30.6%	27.9%	40.1%	1.4%	100.0%
2019年秋	31.8%	26.4%	39.2%	2.7%	100.0%
2020年秋	26.7%	32.9%	38.4%	2.1%	100.0%

図4-6

女性年齢別経済状況（仙台市若林区）



若林女性『大変苦しい+苦しい』回答割合の推移

