

A.



B.

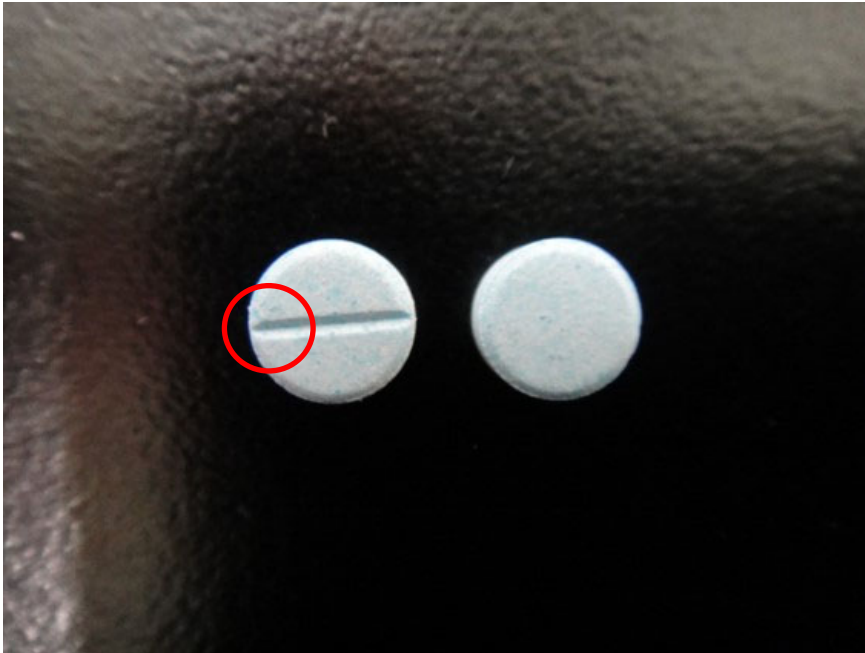


図 5. 実際の入数が製品ラベルに表示された入数と異なっていたサンプル
赤線で囲まれた錠剤は、余剰分を示す。

A. No.2, 2-10-C2-TH-100

B. No.8, 7-5-D1-TH-100

A.



B.

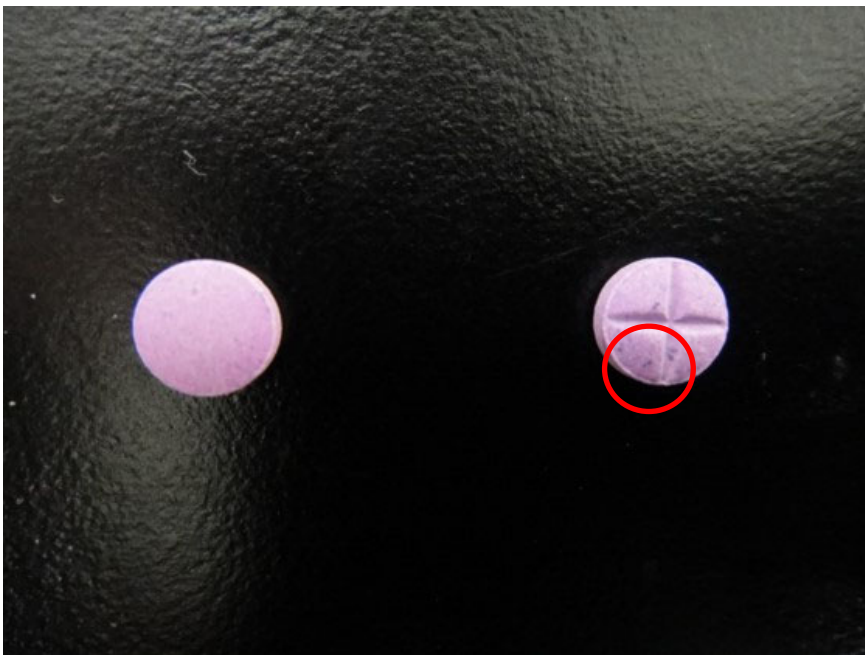


図 6. 錠剤表面に不均一な斑点が観察されたサンプル
赤線で囲まれた部分は、色調の不均一性が観察された部分を示す。
A. No.2, 2-10-C2-TH-100
B. No. 3, 2-10-C3-TH-100

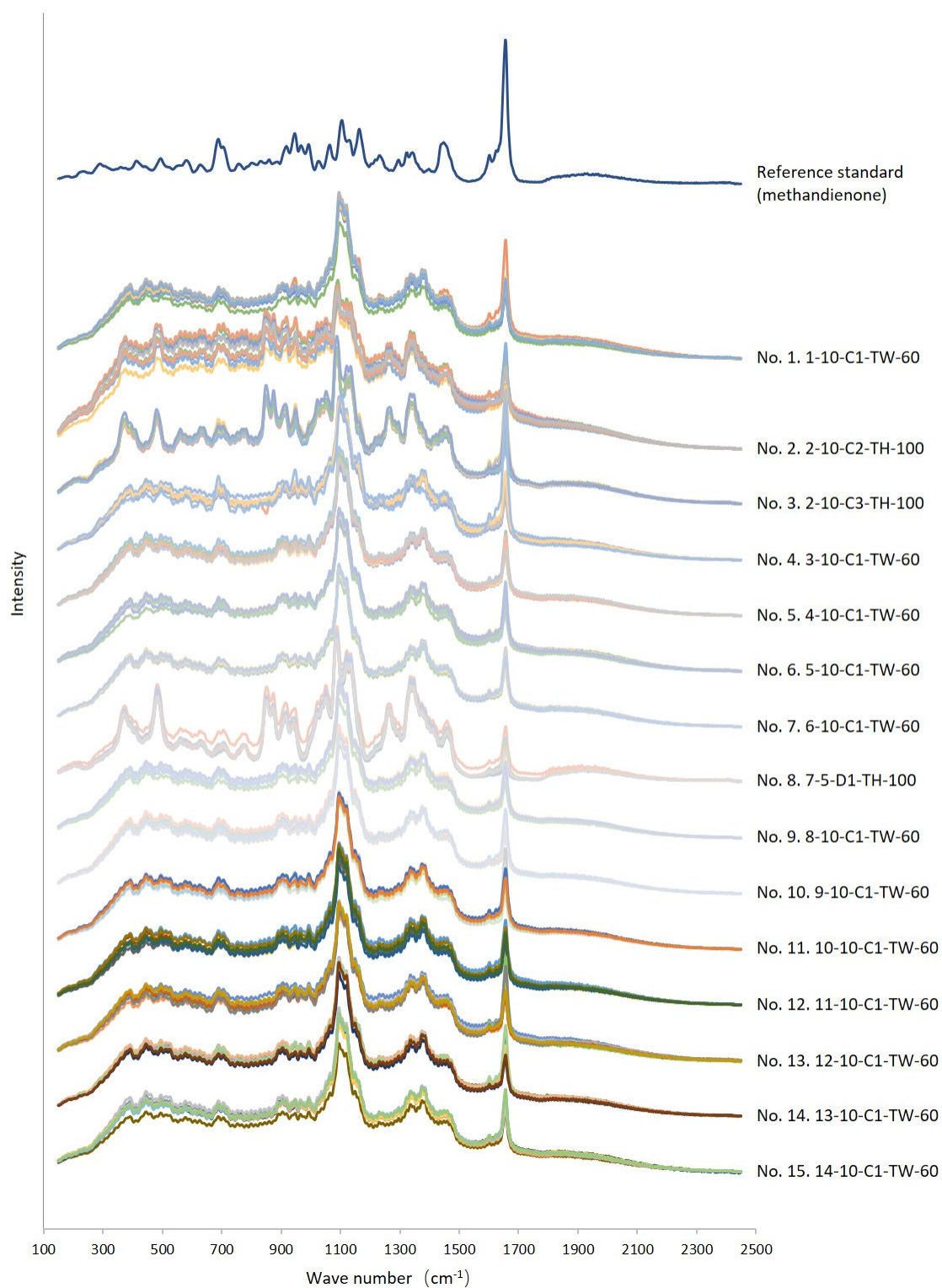
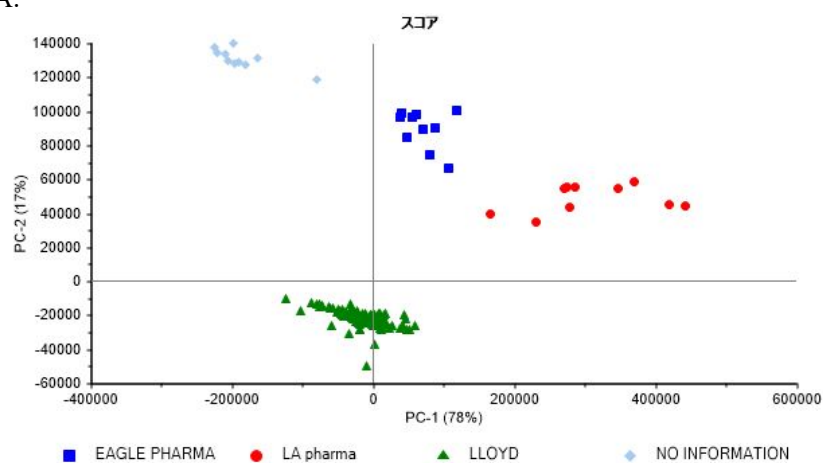
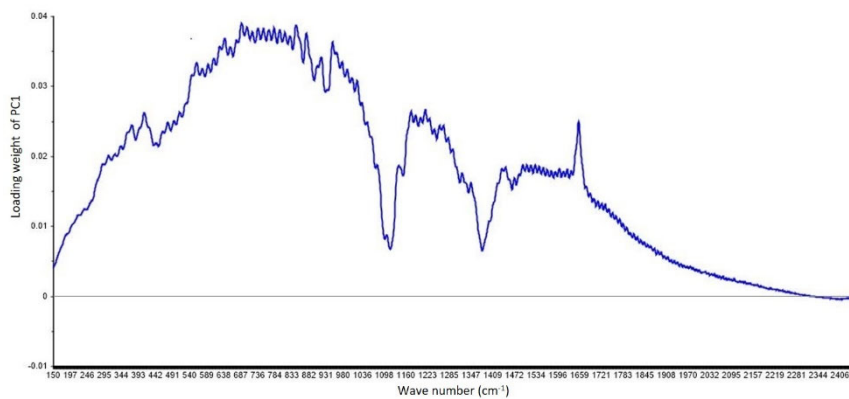


図 7. 錠剤表面より得られたラマンスペクトル

A.



B.



C.

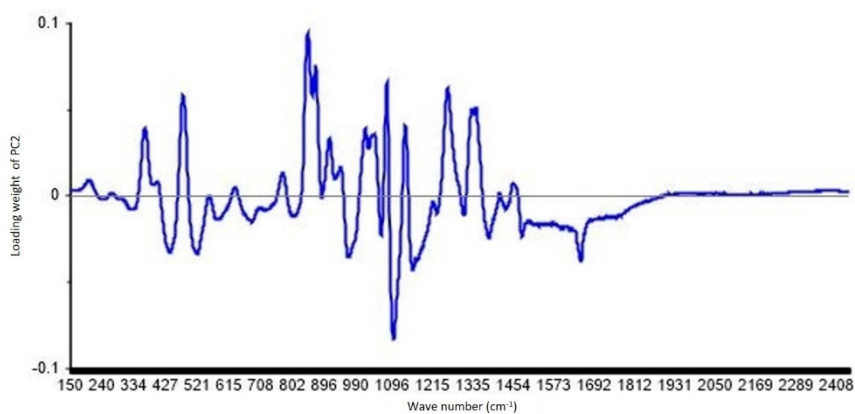


図 8. ラマンスペクトルの主成分分析の結果

A. スコアプロット

EAGLE PHARMA, サンプル No. 3; LA pharma, サンプル No. 2; LLOYD, サンプル No. 1, 4-7, 9-15; NO INFORMATION, サンプル No. 8.

B. ローディングプロット (第一主成分)

C. ローディングプロット (第二主成分)