

資料3

実態アンケート調査研究 結果(抜粋グラフ)

配布数、回収数、基本情報

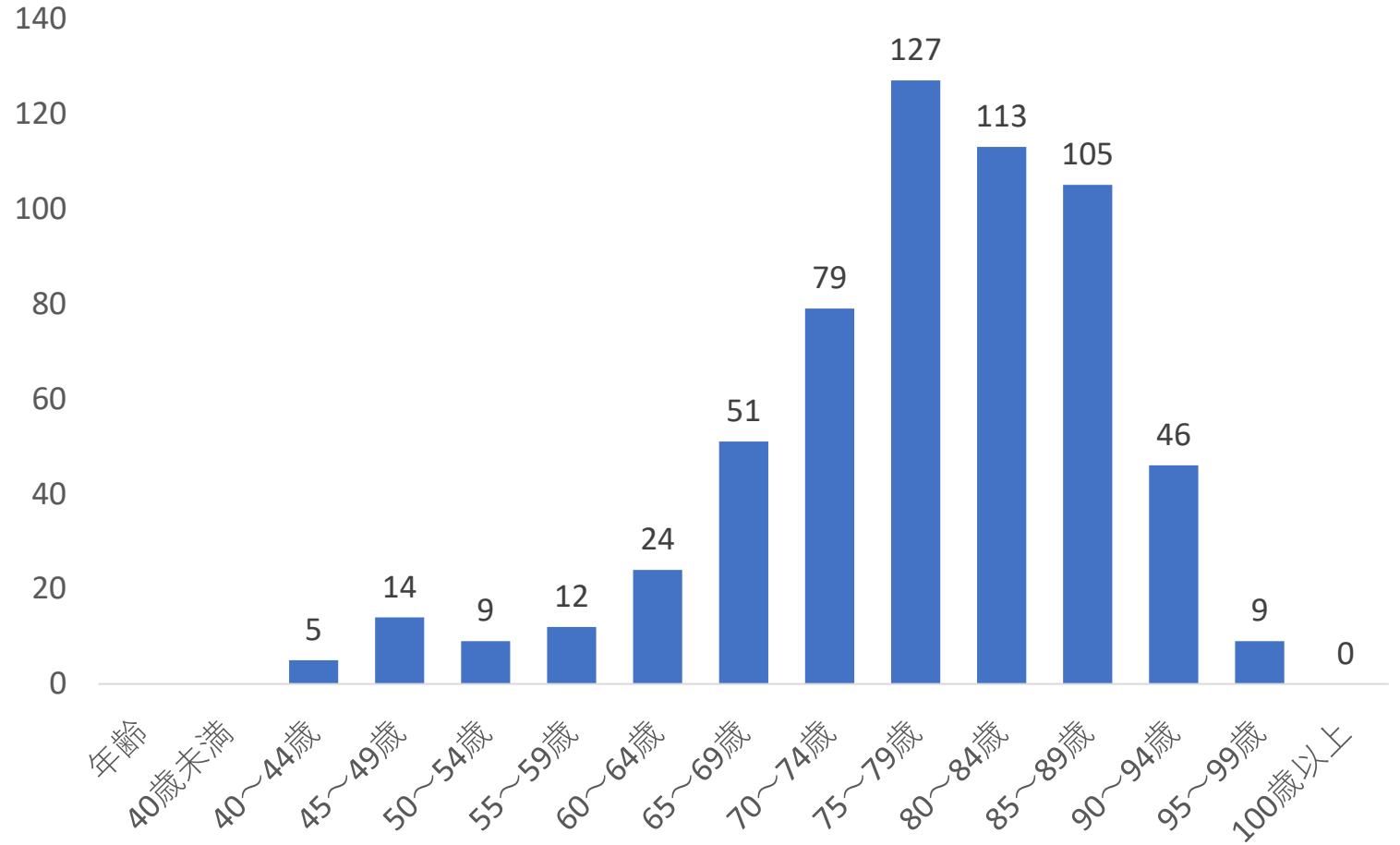
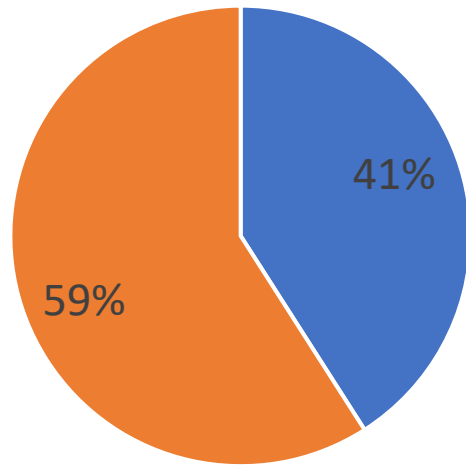
アンケート配布数：1370部 回収数：601部（43.9%）
（うち1つは年齢が40歳未満で除外）

	年齢（中央値、四分位範囲）	79.0 (72.0-85.0)
	性別（男性; 女性）	242 (41%); 349 (59%)
要介護の原因となった疾患	脳血管障害・頭部外傷	235
	運動器疾患・外傷	223
	循環器疾患	20
	呼吸器疾患	19
	がん（悪性腫瘍）	5
	脊髄損傷	8
	急性期病棟	75
	回復期病棟	303
	地域包括ケア病棟	45
	最後に医療保険 リハビリテーションを受けた 病棟・外来の種類（N）	一般病棟
	診療所病棟、外来	42
	行っていない	5
	その他	4（病院1、療養病院1、 療養病棟2）
	わからない、無回答	45

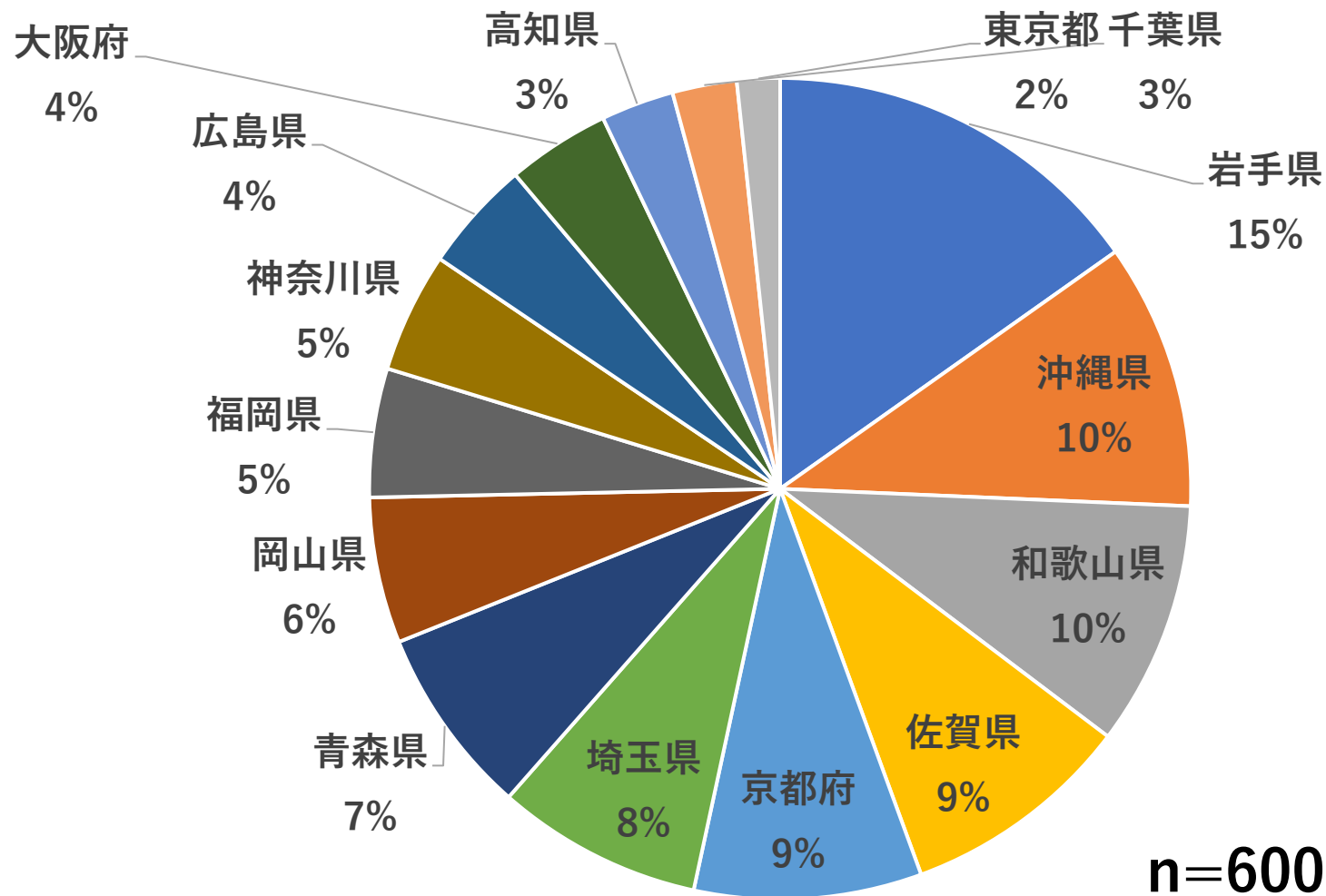
1) 性別 2) 年齡

性別 (n=600)

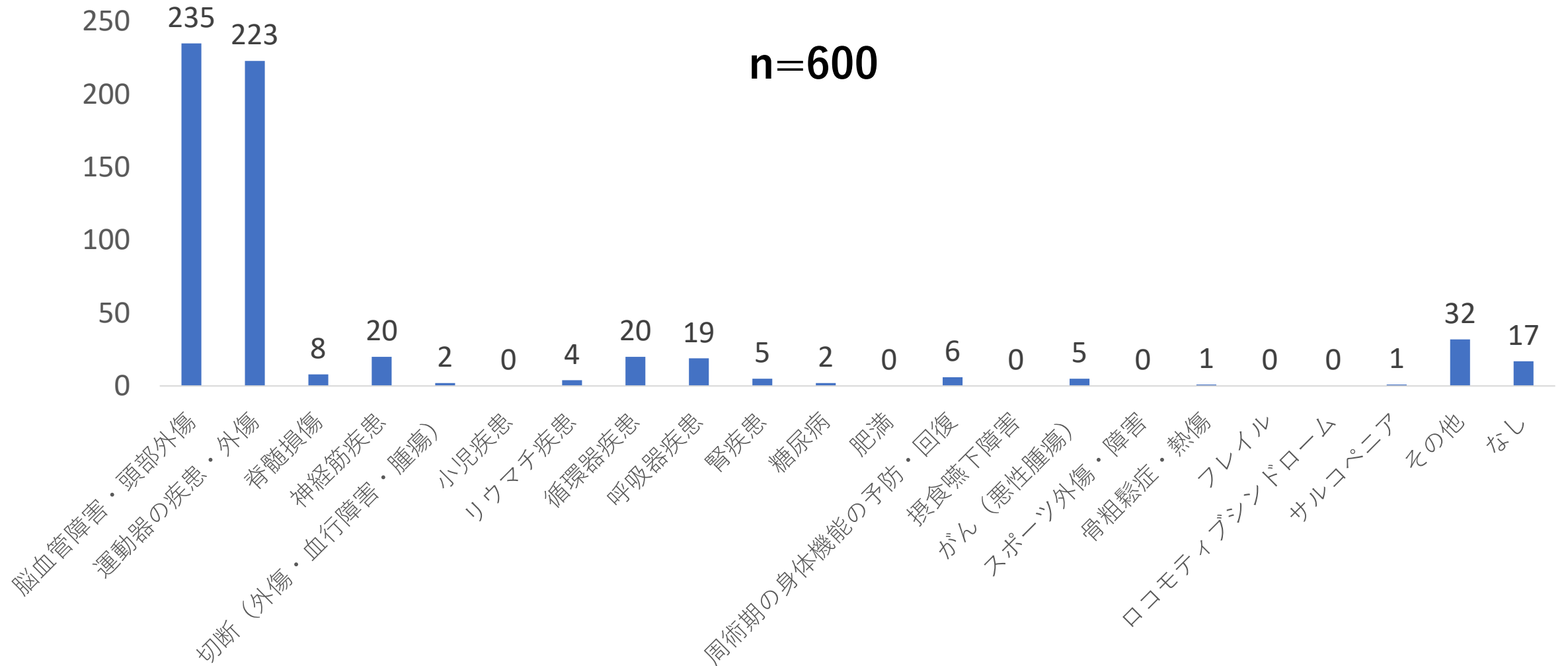
■ 男性 ■ 女性



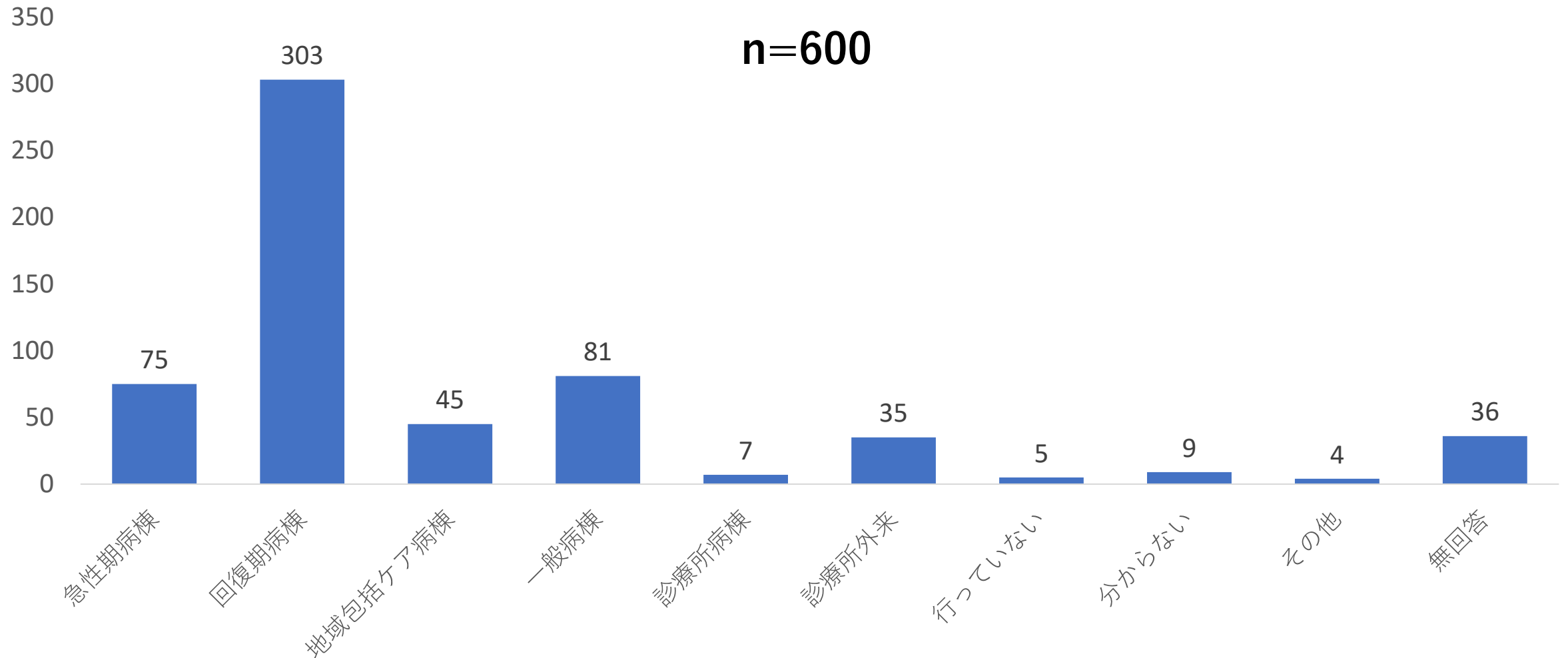
4) 居住地



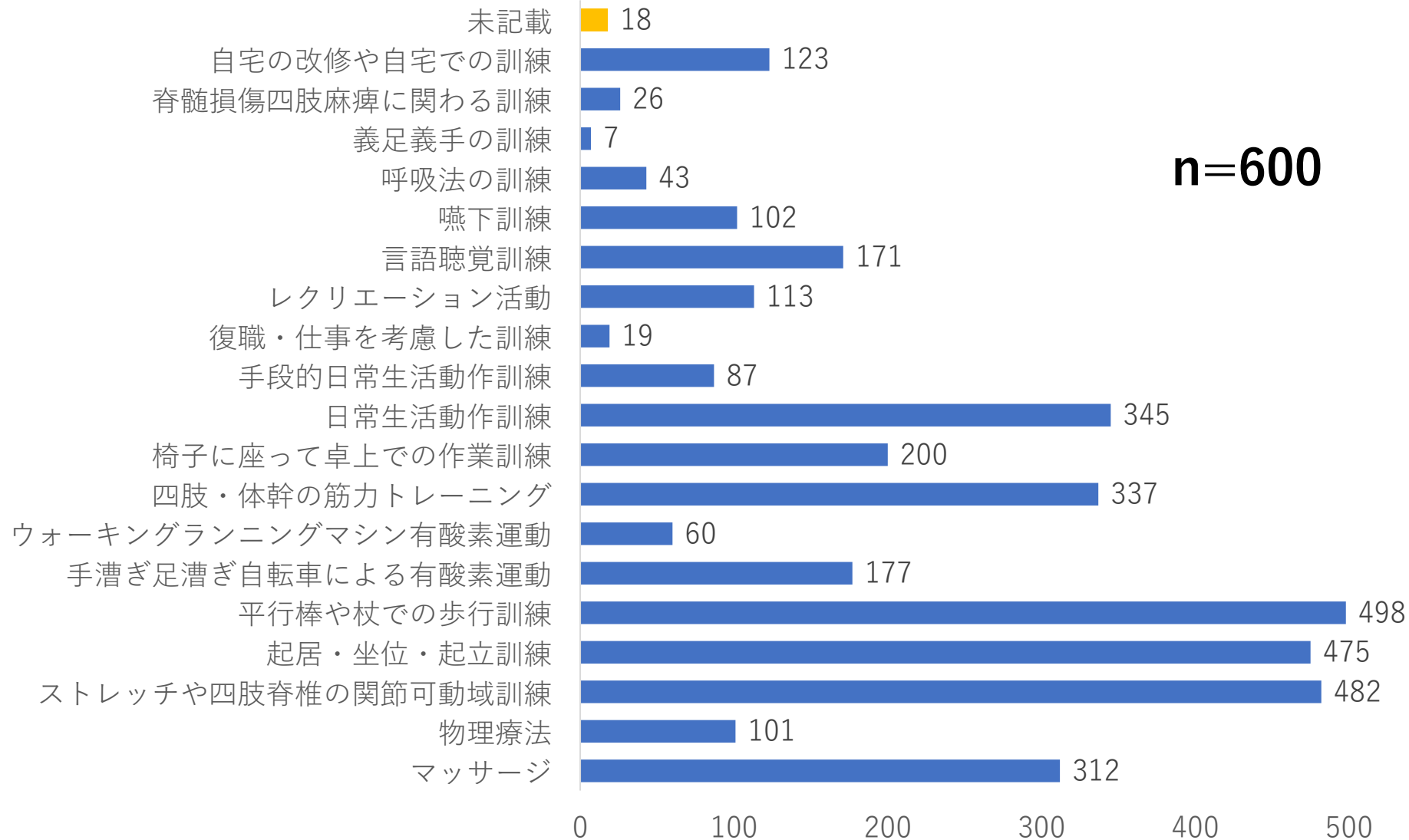
5) 要介護の原因となった主な病気・ケガ



10) 最後に医療保険リハを受けた病棟・外来

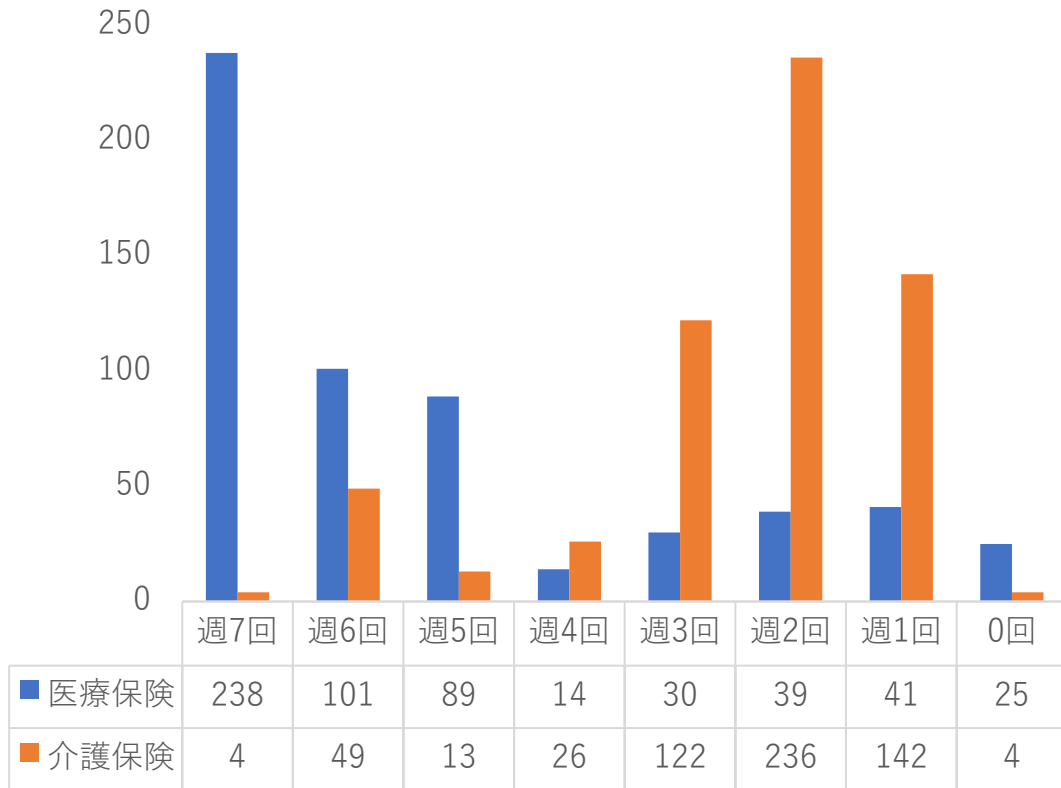


12) 医療保険リハで行った内容

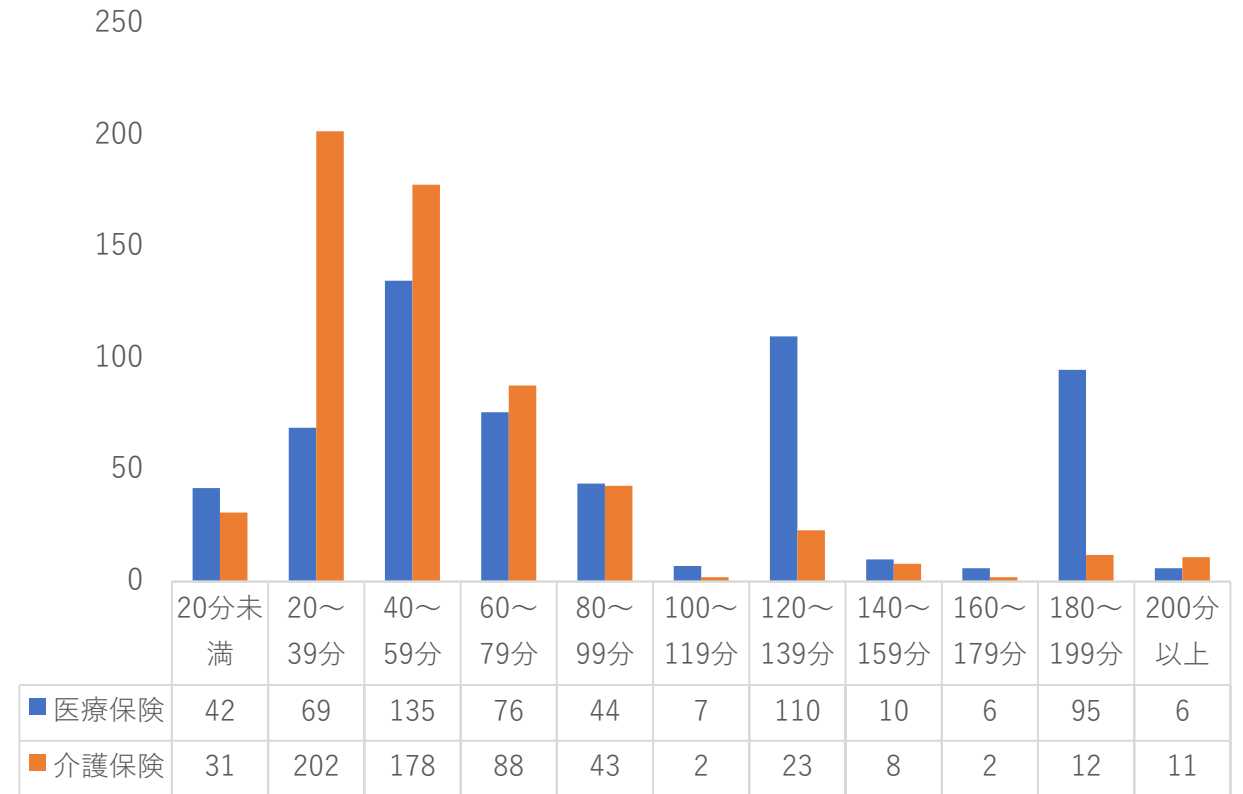


13) 14) 24) 25) リハ頻度と実施時間

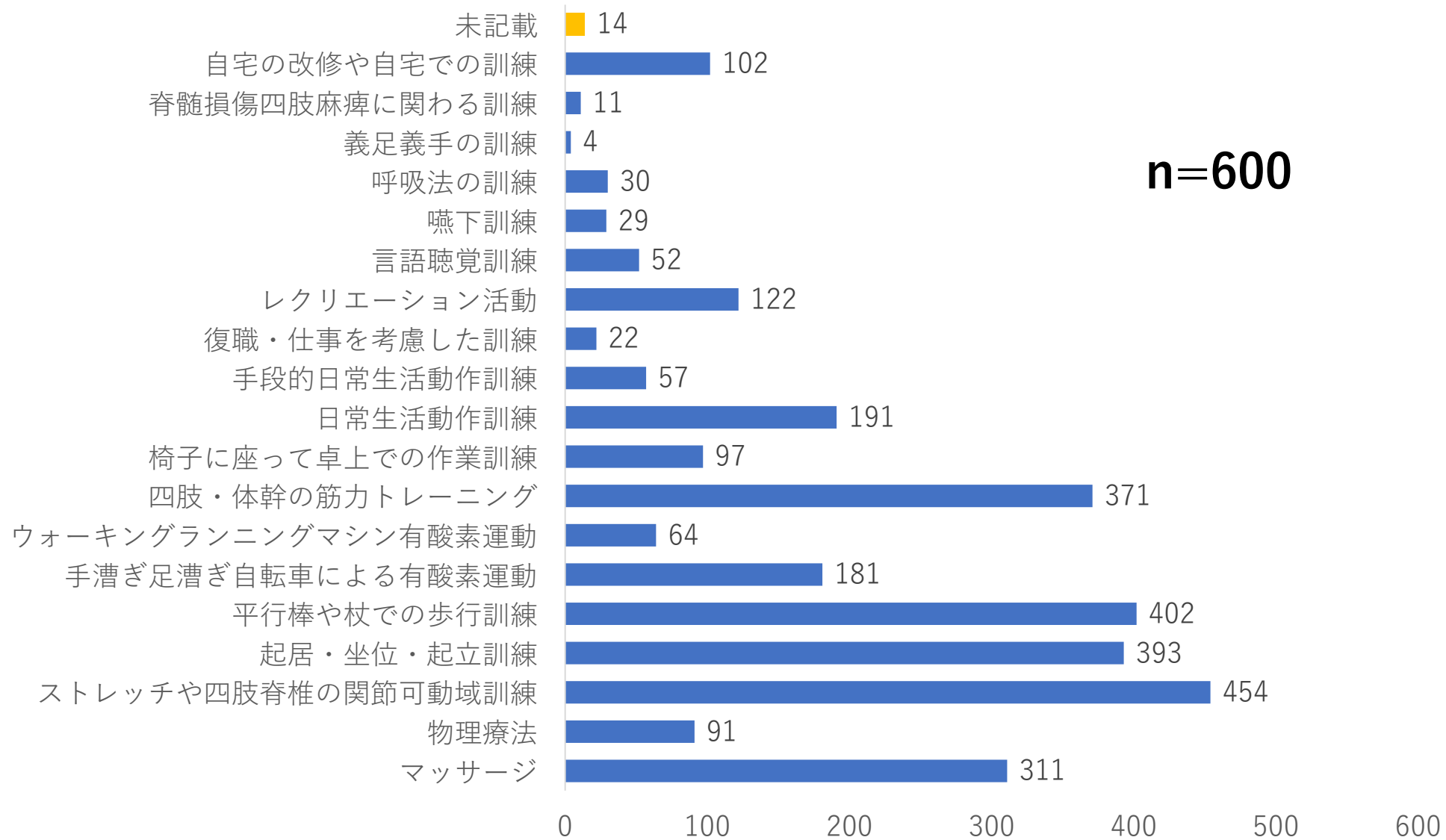
リハビリテーションの頻度 (平均週回数, n=600)



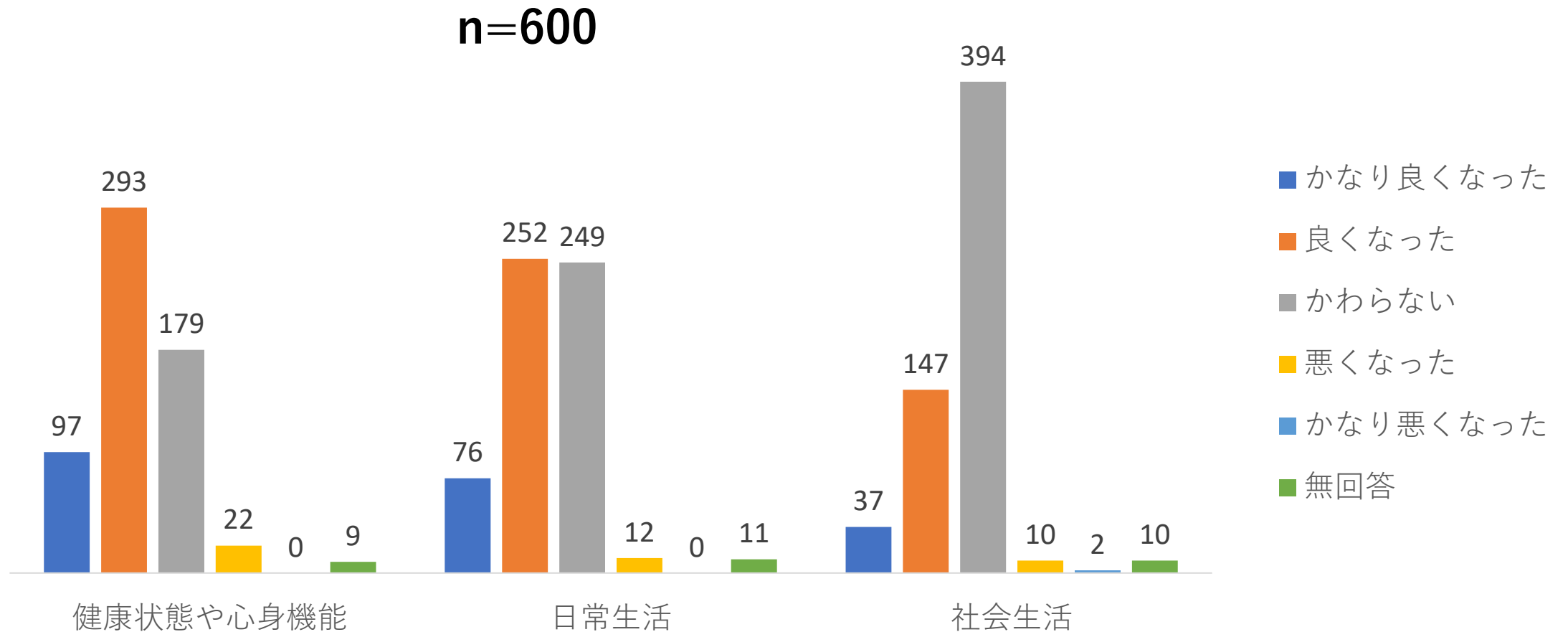
リハビリテーション実施時間 (n=600)



23) 介護保険リハで行っている内容

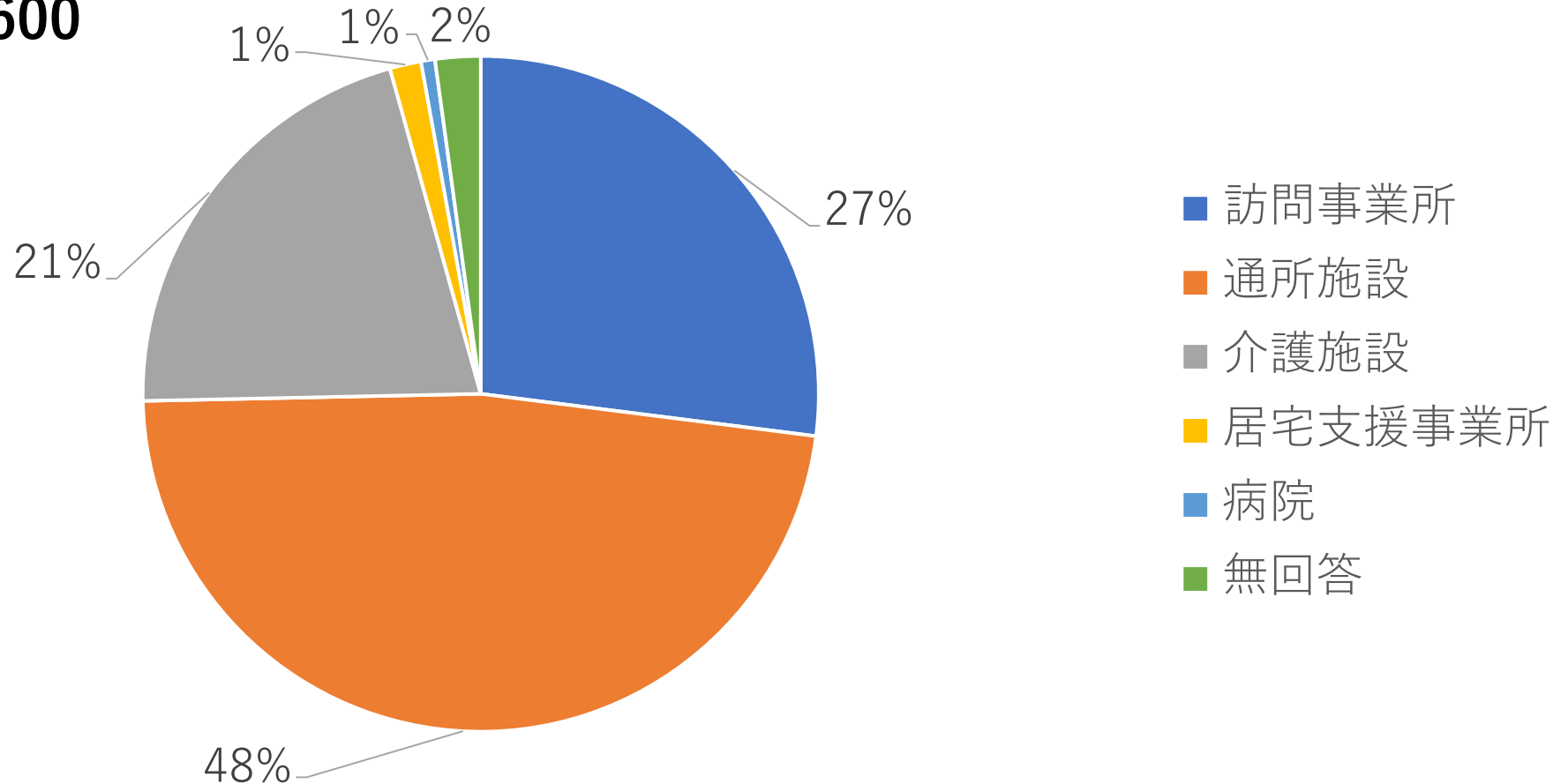


26) 28) 30) 介護保険リハの自覚的改善



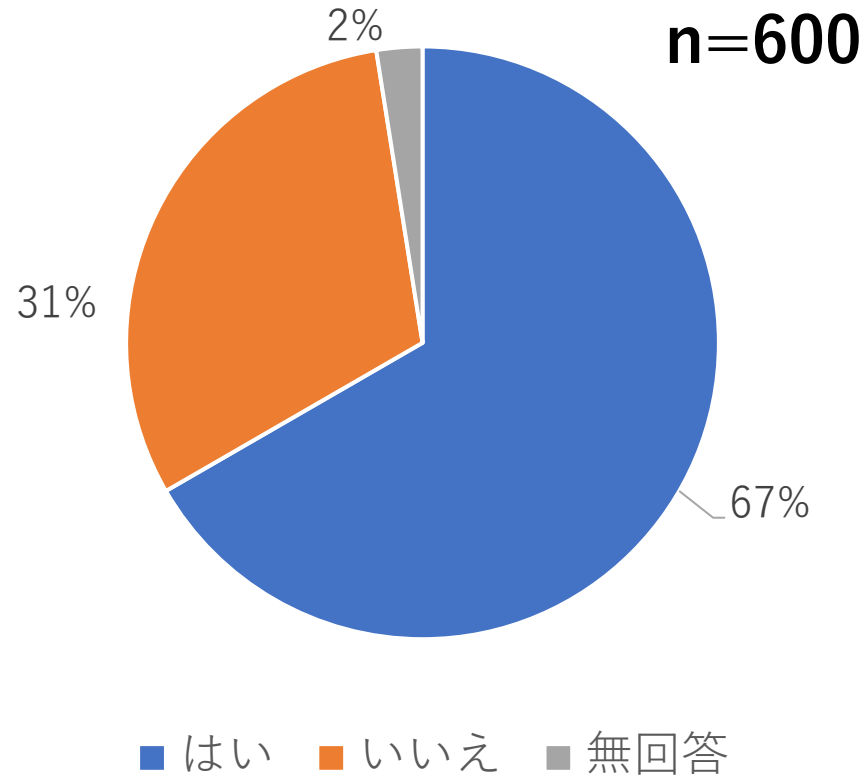
36) 介護事業所スタッフ主事業者の種類

n=600

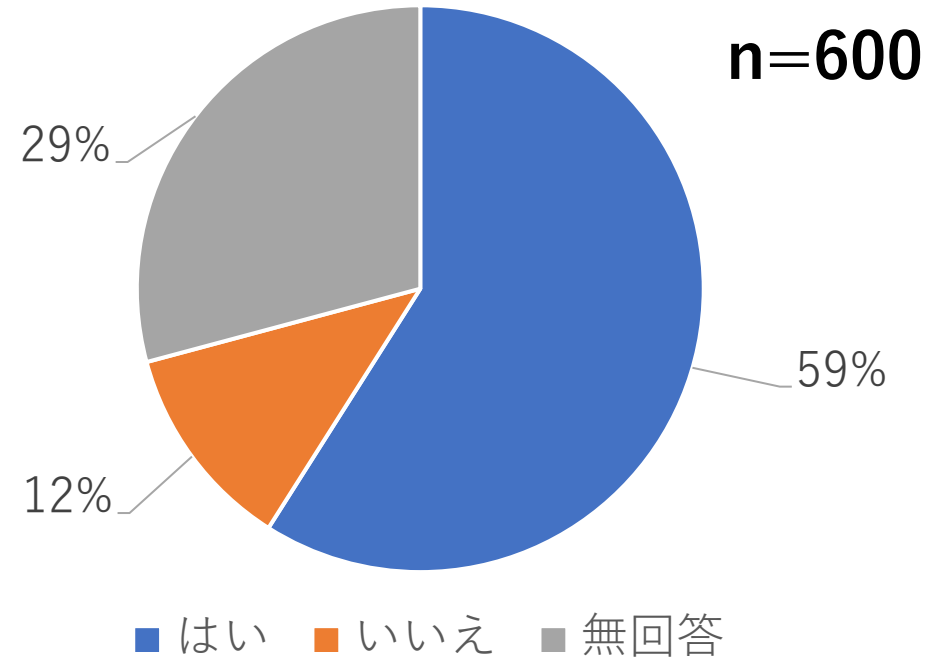


37) 38) 関連医療機関、診療情報

同一医療法人または関連医療機関からの紹介か

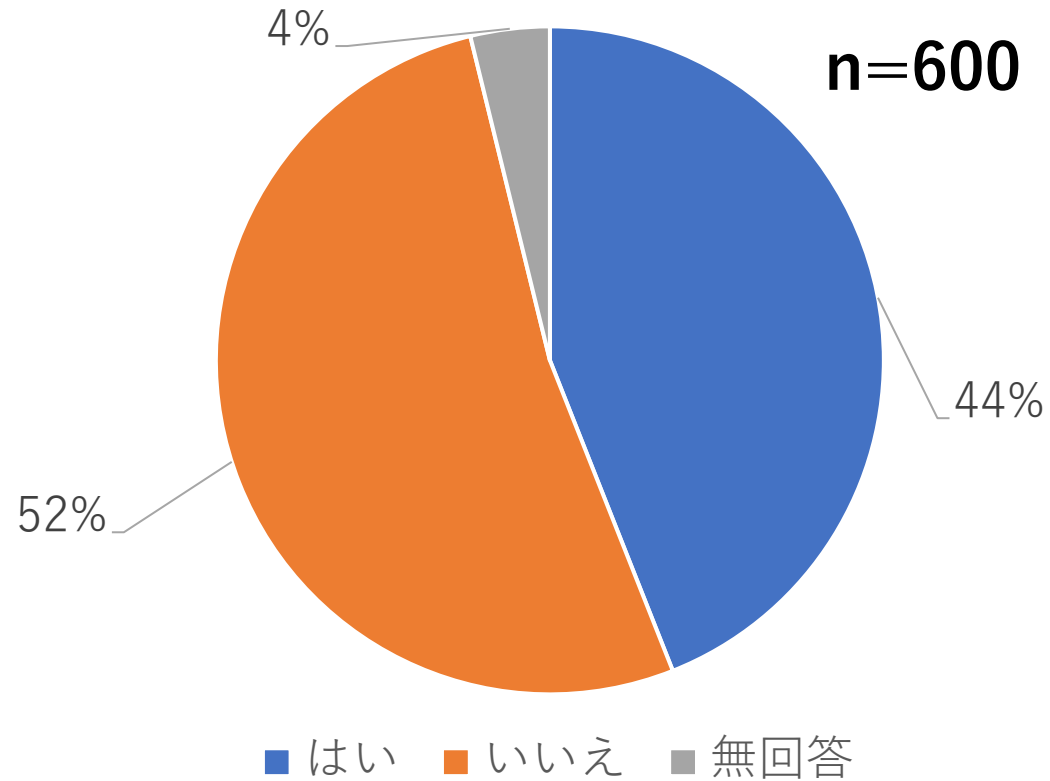


同一医療法人内または関連医療機関から
診療情報を電子カルテなどで必要時に入手可能か

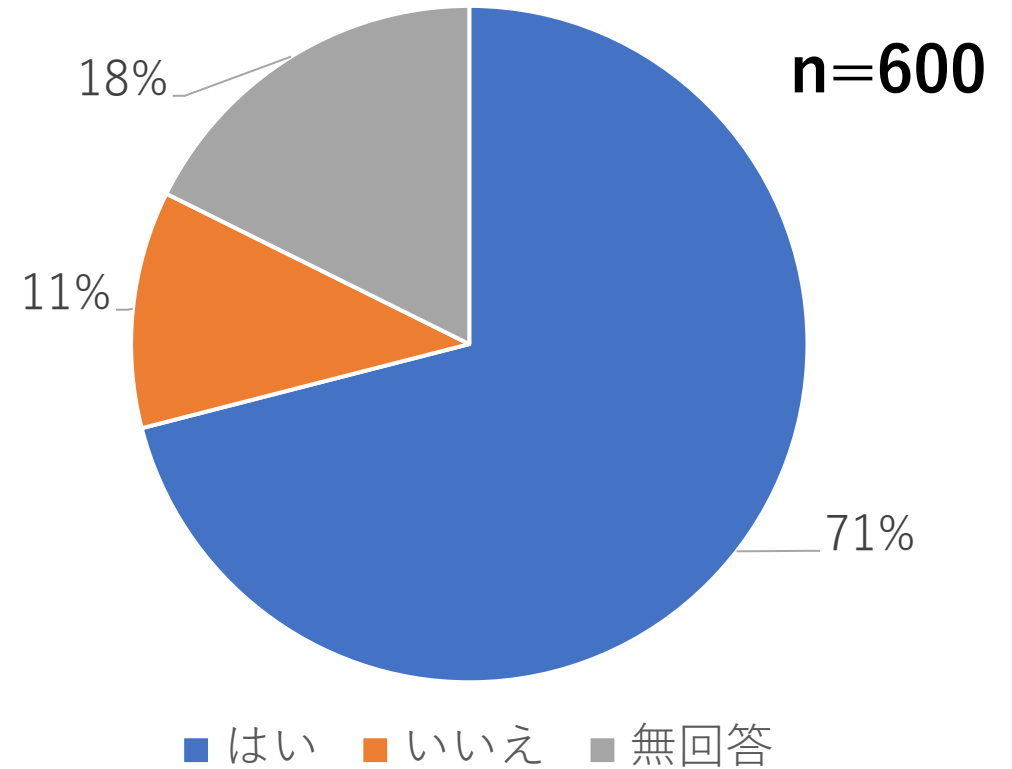


40) 43) 実施計画書、疾患別リハ内容考慮

医療機関から実施計画書を入手したか

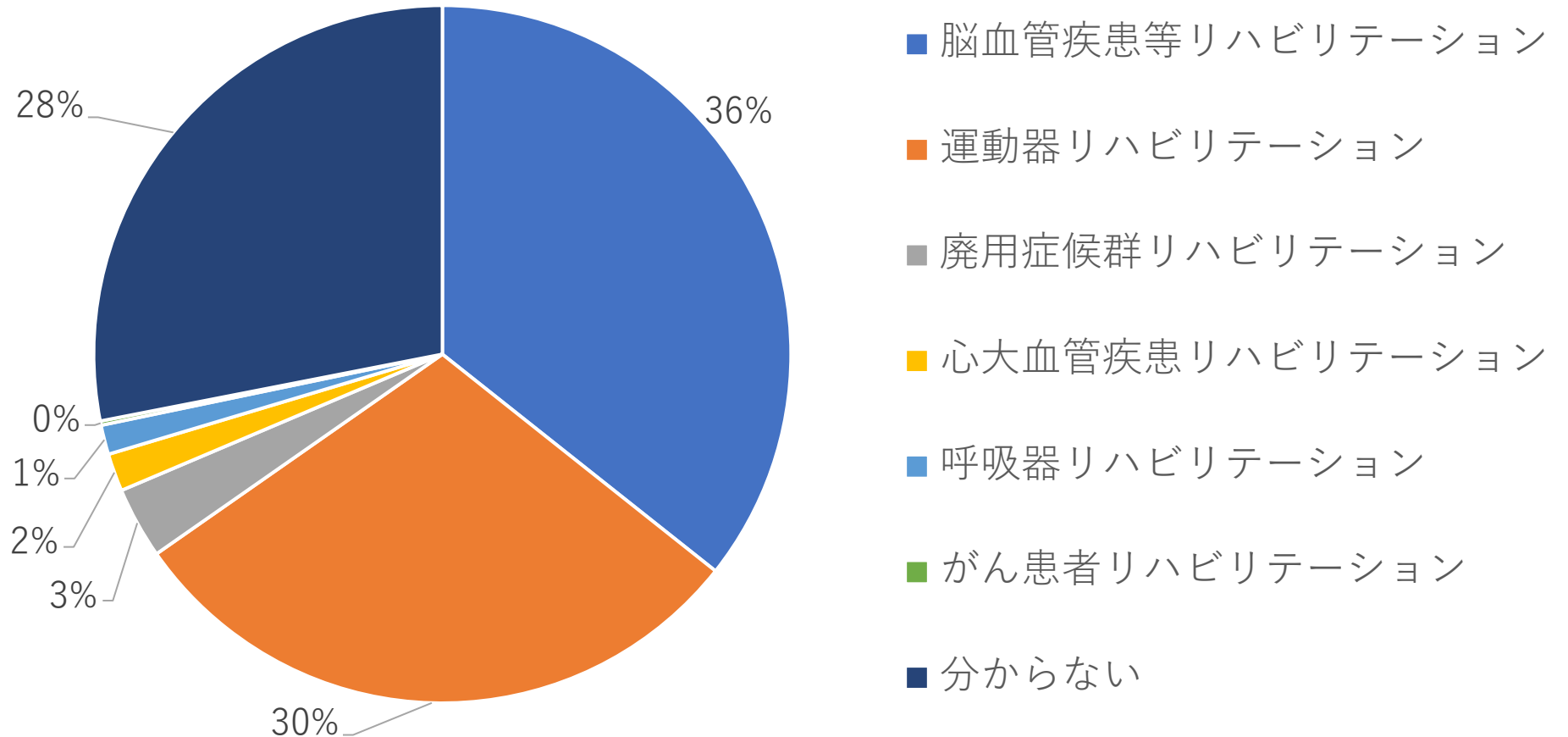


リハビリテーションマネジメント行う際に、
これまでの疾患別リハビリテーションの内容を考慮したか



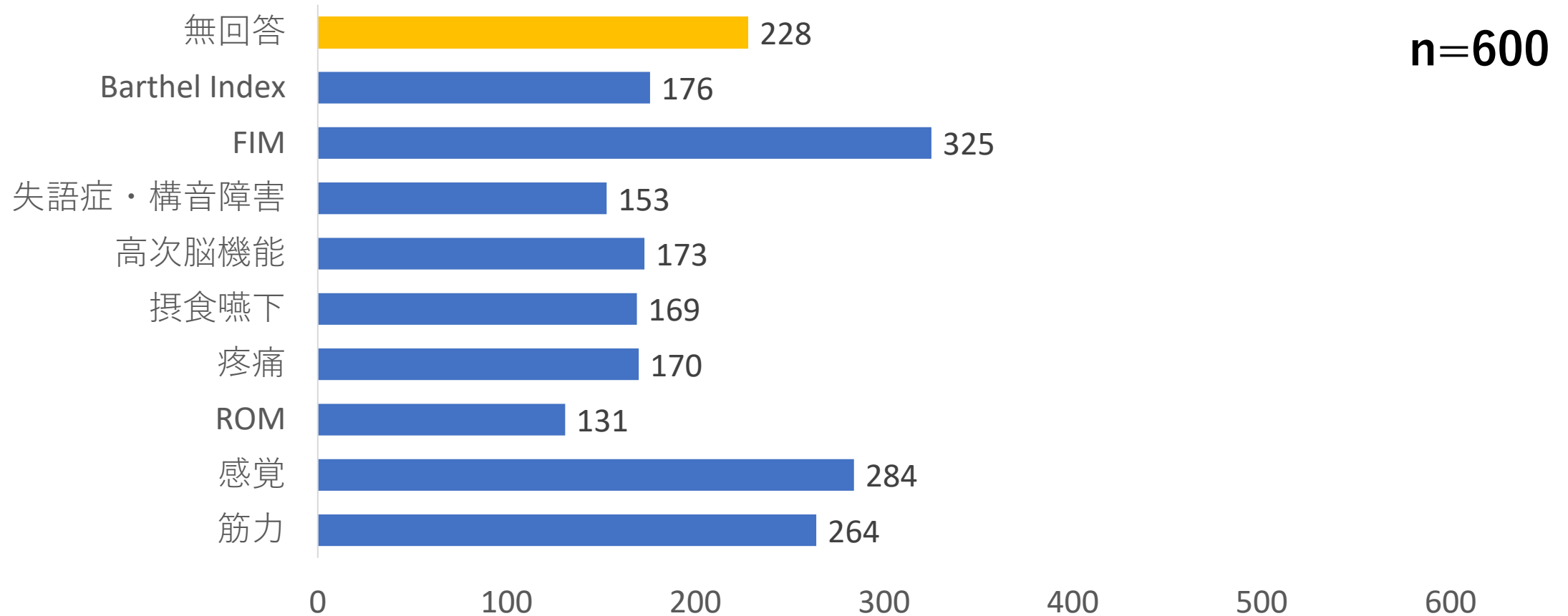
42) 医療保険リハの疾患別分類

n=600

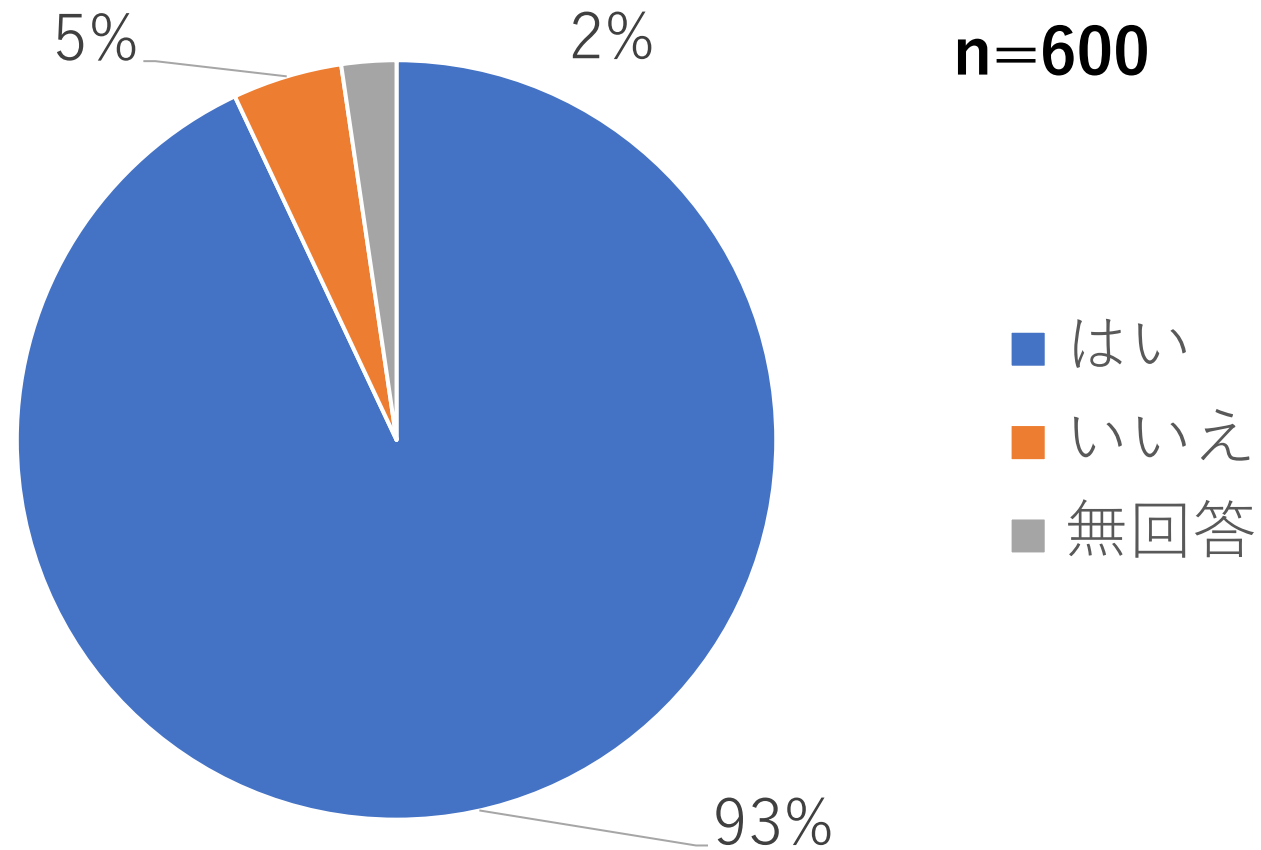


44) 医療保険リハで実施していた評価

心身機能・構造的、ADL



47) 介護保険リハにおける定量的評価



48) 介護保険リハで実施している評価

心身機能・構造的、ADL

