

令和2年度厚生労働科学研究費補助金（循環器疾患・糖尿病等生活習慣病対策総合研究事業）
分担研究報告書

身体状況調査ならびに栄養摂取状況調査の協力者数の経年的変化

研究代表者 瀧本秀美

(国立研究開発法人医薬基盤・健康・栄養研究所 国立健康・栄養研究所 栄養疫学・食育研究部)

研究分担者 岡田恵美子

(国立研究開発法人医薬基盤・健康・栄養研究所 国立健康・栄養研究所 栄養疫学・食育研究部)

研究分担者 黒谷佳代

(昭和女子大学 生活科学部 健康デザイン学科)

研究協力者 松本麻衣

(国立研究開発法人医薬基盤・健康・栄養研究所 国立健康・栄養研究所 栄養疫学・食育研究部)

研究要旨

国民健康・栄養調査に含まれる身体状況調査及び栄養摂取状況調査は、毎年同じ項目を多く評価しているため、経年的傾向を把握できることから、国の施策などのモニタリングに多く利用されている。しかし、近年では、協力率の減少が指摘されており、協力者数および各調査への協力率の改善が大きな課題の1つである。そこで、本研究では、身体状況調査及び栄養摂取状況調査の協力者数及び協力状況の経年的変化を明らかにすることとした。

平成7年から平成30年までに実施された国民栄養調査ならびに国民健康・栄養調査について、身体状況調査及び栄養摂取状況調査への協力者数および両調査への協力状況を、性・年齢階級別(1-6歳、7-14歳、15-19歳、20-29歳、30-39歳、40-49歳、50-59歳、60-69歳、70歳以上)に集計した。

協力者数の総数は減少しており、性・年齢階級別では70歳以上を除き減少していた。また、協力する者の割合も、総数及び性・年齢階級別ともに減少していたが、20歳未満では栄養摂取状況調査のみに協力する者の割合が上昇するのに対し、20歳以上では身体状況調査のみに協力する者の割合が上昇していた。

身体状況調査及び栄養摂取状況調査への協力者数が減少していること、ならびに両調査への協力状況が年齢により異なることが明らかとなった。今後は、年齢を考慮した上で、調査協力に影響すると考えられる地域、職種等の背景要因を探る必要がある。

A. 研究目的

国民健康・栄養調査は、健康増進法に基づき、国民の身体の状態、栄養摂取量及び生活習慣の状態を明らかにし、国民の健康の増進の総合的な推進を図るための基礎資料を得ることを目的として、身体状況調査、栄養摂取状況調査、生活習慣調査が毎年実施されている。特に、身体状況調査と栄養摂取状況調査は、毎年同じ項目が多く評価されており、経年的

傾向を確認することができる手段の1つである。平成7年以降においては、栄養摂取状況調査に世帯案分法が導入され、個人の栄養摂取量を把握できるようになり、個人摂取量の経年的傾向の確認も可能になったため、国の施策におけるモニタリングにも数多く利用されている⁽¹⁻³⁾。

ただし、平成15年から平成19年の国民健康・栄養調査の結果をもとに検討した報告によ

ると、短期的期間の結果であるものの、社会構造の変化などに伴い、各調査の協力率が減少していることが指摘されている⁴⁾。しかしながら、各調査における協力率を長期的に検討した報告はなく、協力率を改善するための方策を立てるためには、協力者数および各調査の協力率の長期的な推移の状況を把握する必要がある。

そこで、本研究では、平成 7 年から平成 30 年までの国民栄養調査並びに国民健康・栄養調査における身体状況調査と栄養摂取状況調査の協力者数及び協力状況の経年的変化を、性・年齢階級別に明らかにすることを目的とする。

B. 研究方法

平成 7 年から平成 14 年までに実施された国民栄養調査並びに平成 15 年から平成 30 年まで実施された国民健康・栄養調査のデータを統計法に基づき、厚生労働大臣に調査票情報の二次利用申請を行い、承認を得て利用した。

身体状況調査もしくは栄養摂取状況調査に参加した 1 歳以上の男女 293,162 名(男性:138,312 名、女性:154,850 名)を解析対象とした。協力者数は、身体状況調査もしくは栄養摂取状況調査に参加した者を、性・年齢階級別(1-6 歳、7-14 歳、15-19 歳、20-29 歳、30-39 歳、40-49 歳、50-59 歳、60-69 歳、70 歳以上)に集計した。なお、平成 24 年および平成 28 年の国民健康・栄養調査は、拡大調査であり、対象者数が通常年の 4 倍近くであったため、協力者数の集計からは除外した。

さらに、上記の協力者数における身体状況調査および栄養摂取状況調査への協力状況を、性・年齢階級別(1-6 歳、7-14 歳、15-19 歳、20-29 歳、30-39 歳、40-49 歳、50-59 歳、60-69 歳、70 歳以上)に集計した。

C. 研究結果

男性及び女性総数の協力者数の推移を図 1 から図 3 に、男性の協力者数の推移を図 4 から図 6 に、女性の協力者数の推移を図 7 から図 9 に示す。20 歳未満における男女合計の協力者数は、平成 7 年(1-6 歳: 991 名、7-14 歳:1,542 名、15-19 歳:940 名)から平成 30 年(1-6 歳: 405 名、7-14 歳:546 名、15-19 歳:302 名)まで徐々に減少した(図 1)。また、20 歳から 59 歳の者の協力者数においても、平成 7 年(20-29 歳:1,732 名、30-39 歳:1,910 名、40-49 歳:2,216 名、50-59 歳:1,936 名)から平成 30 年(20-29 歳:485 名、30-39 歳:728 名、40-49 歳:1,001 名、50-59 歳:974 名)まで徐々に減少した(図 2)。特に 20 歳から 29 歳の者の協力者数は、約 1/4 に減少した。一方で、60 歳から 69 歳の者の協力者数は、平成 7 年の 1,616 名から平成 30 年の 1,257 名と減少してはいるものの(図 3)、59 歳以下の者と比較し減少幅は少なかった。さらに、70 歳以上の者においては、平成 7 年の 1,357 名から平成 30 年の 1,763 名と協力者数は増加していた。なお、男性の協力者数(図 4-6)及び女性の協力者数(図 7-9)も同様の傾向を見せた。

総数及び性別での身体状況調査及び栄養摂取状況調査への協力状況の推移を図 10 から図 12 に、性・年齢別の協力状況の推移を表 1 に示す。身体状況調査および栄養摂取状況調査の両方に協力した者は、平成 7 年から平成 21 年までは 90%を超えていたのに対し、平成 22 年以降は 85%程度に減少した。また、平成 23 年、平成 26 年、平成 27 年においては、すべての年代の者において、身体状況調査と栄養摂取状況調査ともに協力した者の割合が減少し、栄養摂取状況調査のみに協力した者の割合が増加した。

性・年齢階級別にみると、1 歳から 6 歳までは、男女ともに、平成 20 年以降は身体状況調査と栄養摂取状況調査ともに協力した者が 90%を切っており、栄養摂取状況調査のみに

協力する者が増加する傾向が見られた(表 1)。また、平成 22 年は、栄養摂取状況調査のみに協力する者が約 80%であった。7-19 歳までの者においては、平成 7 年では、身体状況調査と栄養摂取状況調査ともに協力した者が 90%を超えていたのに対し、平成 30 年では 6 割から 7 割程度に減少し、栄養摂取状況調査のみへの協力者の割合が上昇していた。20 歳以上の者では、身体状況調査及び栄養摂取状況調査ともに協力する者の割合と栄養摂取状況調査のみに協力する割合が減少し、身体状況調査のみへの協力者の割合が各世代ともに 6~10%程度の上昇をみせた。なお、50 歳以上の者においては、身体状況調査及び栄養摂取状況調査ともに協力する者の割合が、平成 30 年においても 9 割を超えているのに対し、20-29 歳では 83%まで減少しており、男性では 8 割を切る状況である。なお、身体状況調査及び栄養摂取状況調査ともに参加する者の割合は、7-14 歳、15-19 歳、70 歳以上では男性のほうが多かった。

D. 考察

平成 7 年から平成 30 年までの国民健康・栄養調査のデータから、身体状況調査と栄養摂取状況調査への協力者数及び両調査への協力状況ともに、70 歳以上を除き、減少していることが示された。

70 歳未満と比較し、70 歳以上の者の協力者数は、平成 7 年から平成 30 年にかけて増加傾向であった。また、60 歳代の協力者数の減少率は、60 歳未満と比較し少なかった。日本は、出生率は減少する一方で、医療の進歩などにより、高齢者数は増加する状況が続いている⁽⁶⁾。この状況は、国民健康・栄養調査の協力者数の経時的状況を説明する 1 つの理由となっている可能性は高い。

身体状況調査及び栄養摂取状況調査ともに協力する者の割合は、すべての年代において減少していたが、未成年では栄養摂取状況

調査のみへ協力する者の割合が上昇していたのに対し、成人では身体状況調査のみに協力する者の割合が増加していた。未成年の者における身体状況調査への参加率が低下する要因としては、測定項目が身長と体重のみであり、両変数ともに、保育施設や教育施設における定期健康診断において測定実施が規定されているため、被調査者自身が把握できていること、身体状況調査は栄養摂取状況調査などと異なり、被調査者が会場に赴く必要がある⁽⁴⁾ことなどの可能性が考えられる。栄養摂取状況調査への協力は、依然として 9 割以上を担保している状況であるため、今後は、栄養摂取状況調査に、学校などで測定した値を記入する箇所を設ける等で、家庭における食事準備の担当者が確認した上で記入することを可能にするなどの対応も、協力率改善対策の 1 つとなるかもしれない。

一方で成人における調査協力状況は、身体状況調査及び栄養摂取状況調査ともに協力する者の割合に関して、過去の研究⁽⁴⁾と同様に、20 歳代で最も低く、70 歳以上で高い傾向を示した。成人では、未成年と異なり、身体状況調査もしくは栄養摂取状況調査のどちらかに協力した者において、身体状況調査のみに協力した者が多かった。また、その中でも、栄養摂取状況調査のみに協力した割合が 30 歳から 69 歳までの者では 2~3%程度であり、ほとんどの者が身体状況調査に協力していた。20 歳以上の者には、未成年に対して実施される調査に追加して、自記式での生活習慣状況調査及び身体状況調査に血液検査と問診が含まれる。西らは、血液検査では、若年者、人口規模の多い都市に在住している者、事務サービス業と比較して農林水産業や家事・無職の者、循環器疾患の危険リスクの指摘を受けたことがある者などが協力率に影響していたことを報告している⁽⁶⁾。これは、本結果における 30 歳から 69 歳までにおける身体状況調査の協力の状況を説明しているかもしれない。また、

70 歳以上の者では、測定会場への移動に関する問題等により、他の年代と比較して、わずかではあるが減少した可能性も考えられるため、今後さらなる検討が必要である。

一方で、20 歳以上の者においては、栄養摂取状況調査への協力者の割合が低かった理由として、1 日の食事の記録への負担があげられるかもしれない⁽⁷⁾。国民健康・栄養調査では、栄養摂取状況調査の食事記録は、家庭の中で主に食事を準備している者をお願いしている⁽⁴⁾。未成年では自身で記録する者がほとんどいないと想定されるが、成人では自身で記録しなければいけない者も多数いることが予想されるため、今回の結果につながった可能性は考えられる。世帯人数などの家庭構造は、栄養摂取状況調査の協力状況に影響している可能性が考えられるため、今後の検討課題であると考えられる。

また、平成 23 年、平成 26 年、平成 27 年では、身体状況調査に協力する者の割合の減少がみられた。平成 23 年は東日本大震災、平成 26 年は 8 月豪雨、平成 27 年は大きな名称が付与された災害はなかったものの、多くの台風の上陸が発生した年である。協力者数自体は、その付近の年の協力者数と大きくは変わっていないが、協力状況の結果は、災害などにより、測定会場において実施する身体状況調査への協力を見送り、栄養摂取状況調査だけに協力した国民が多くいたことを示唆しているかもしれない。このような時でも、最低限の国民の健康状況を把握できるようにするためには、家庭においての計測などが認められている身長や体重などは、未成年同様、栄養摂取状況調査に組み込んでおくことが重要となるかもしれない。なお、平成 22 年は、1 歳から 5 歳までの者は乳幼児身体発育調査が実施されたため、身体状況調査は見送られているため、1 歳から 6 歳までの栄養摂取状況調査のみの協力者の割合が上昇している。

本研究には、いくつかの限界点がある。1 つ

目に、今回の協力者数は身体状況調査もしくは栄養摂取状況調査に参加した者を対象としたため、生活習慣調査の協力者を考慮していない。自記式で個別に回答を要する生活習慣調査は、年により、項目内容および回答量が異なるため、それらが影響する可能性があり、一律に比較することが難しいため、今回は除外した。

2 つ目に、身体活動状況調査及び栄養摂取状況調査への協力状況は、協力者数における割合を示しているため、両調査ともに協力しなかった者を考慮できていないため、結果の解釈には注意が必要である。なお、平成 22 年から平成 30 年までの国民健康・栄養調査の対象世帯数の対する世帯の協力率は、拡大調査であった平成 24 年(51.9%)と平成 28 年(44.4%)を除き、60%から 70%である。ただし、平成 21 年までは正確な対象世帯数が、さらには対象人数については、現在においても公表されていないため、協力していない者の情報を得ることは難しい。今後は、より、正確に国民の現状を把握していくためにも、対象となった国民の人数も把握していく必要があるだろう。

E. 結論

国民健康・栄養調査における身体状況調査と栄養摂取状況調査への協力者数及び両調査への協力状況ともに減少していること、20 歳未満では栄養摂取状況調査のみへの協力状況が上昇するのに対し、20 歳以上では身体状況調査のみに協力する者の割合が上昇することが明らかとなった。今後は、未成年および成人それぞれにおける調査協力に影響する背景要因を探る必要がある。

F. 参考文献

1. 厚生労働省 (2012) *健康日本 21 (第二次)* .
2. 吉池信男., 市村喜美子. (2012) 健

康政策の推進・評価における国民健康・栄養調査—長期モニタリングとしての役割と歴史—. *保健医療科学* 61, 388-398.

3. 西 信雄., 奥田 奈賀子 (2012) 健康日本 21(第二次)の目標設定における国民健康・栄養調査 (特集 健康日本 21(第二次)地方計画の推進・評価のための健康・栄養調査の活用). *保健医療科学* 61, 399-408.

4. 西信雄., 中出麻紀子., 猿倉薫子. *et al.* (2012) 国民健康・栄養調査の協力率とその関連要因. *厚生指標* 59, 10-15.

5. 総務省統計局 人口推計.

<https://www.stat.go.jp/data/jinsui/riyou.html>

6. 西 信雄, 吉澤 剛士, 池田 奈由 *et al.* (2015) 国民健康・栄養調査の血液検査への協力に関連する要因. *日本循環器病予防学会誌* 50, 27-34.

7. Willett W (2013) *Nutritional Epidemiology, 3rd ed.* New York: Oxford University Press.

G. 研究発表

1. 論文発表

なし

2. 学会発表

なし

H. 知的所有権の出願・登録状況

1. 特許取得

なし

2. 実用新案登録

なし

3. その他

なし

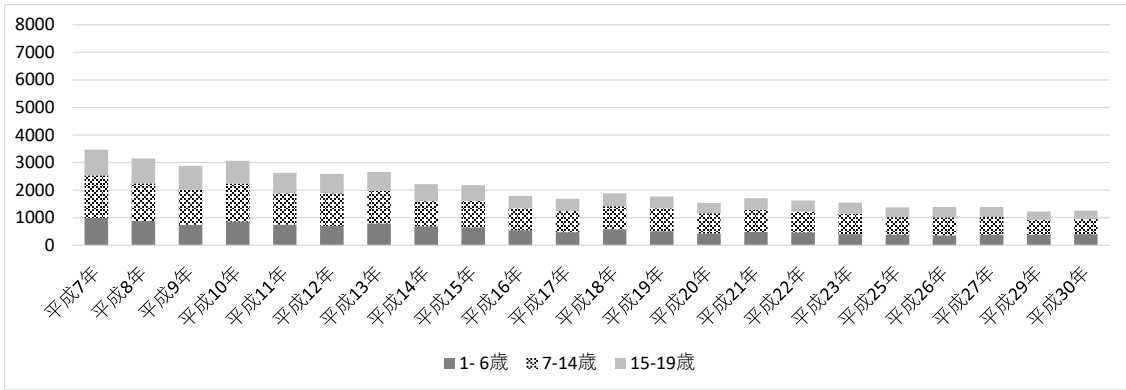


図1 協力者数の経時的状況(1歳から19歳)

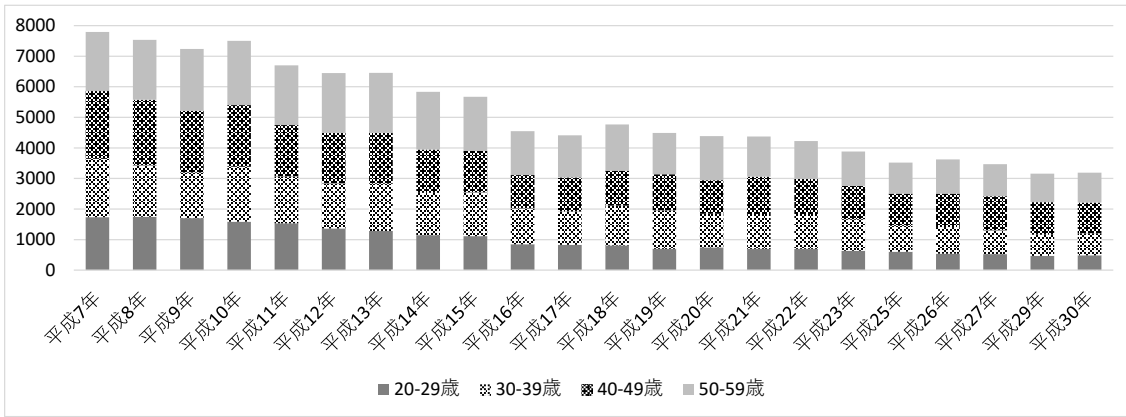


図2 協力者数の経時的状況(20歳から59歳)

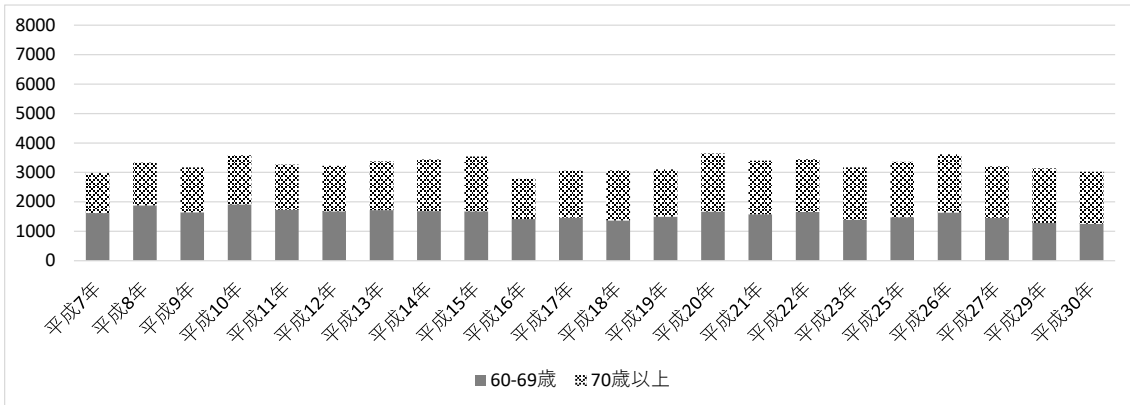


図3 協力者数の経時的状況(60歳以上)

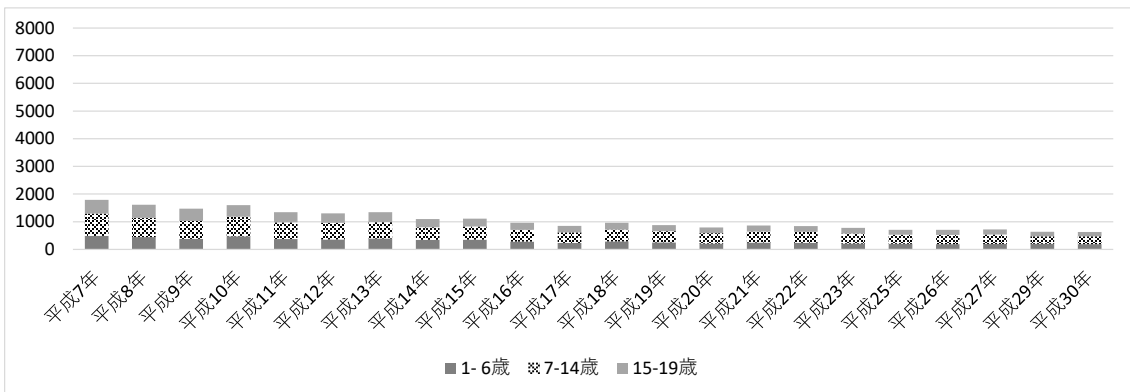


図4 協力者数の経時的状況(男性:1歳から19歳)

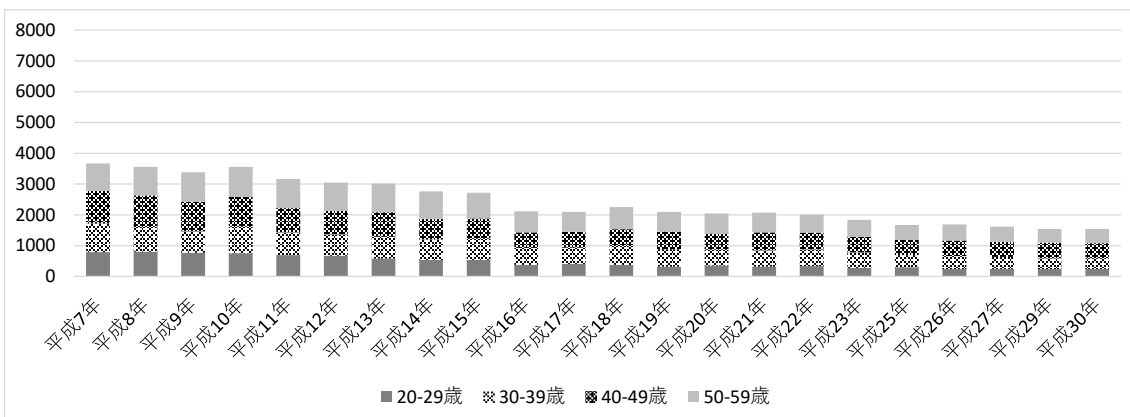


図5 協力者数の経時的状況(男性:20歳から59歳)

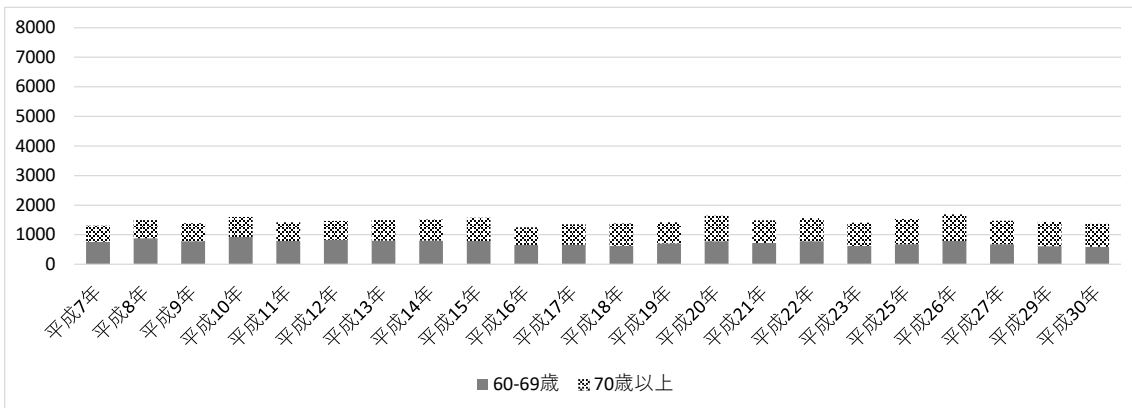


図6 協力者数の経時的状況(男性:60歳以上)

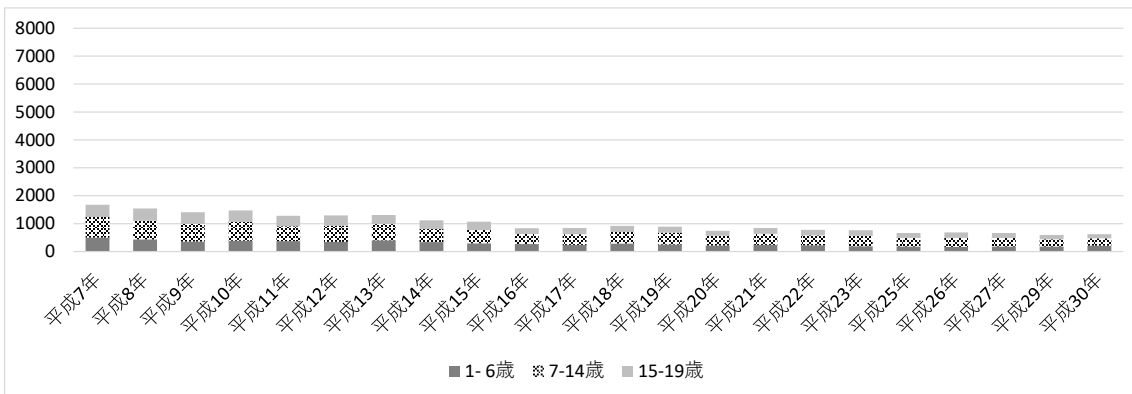


図7 協力者数の経時的状況(女性:1歳から19歳)

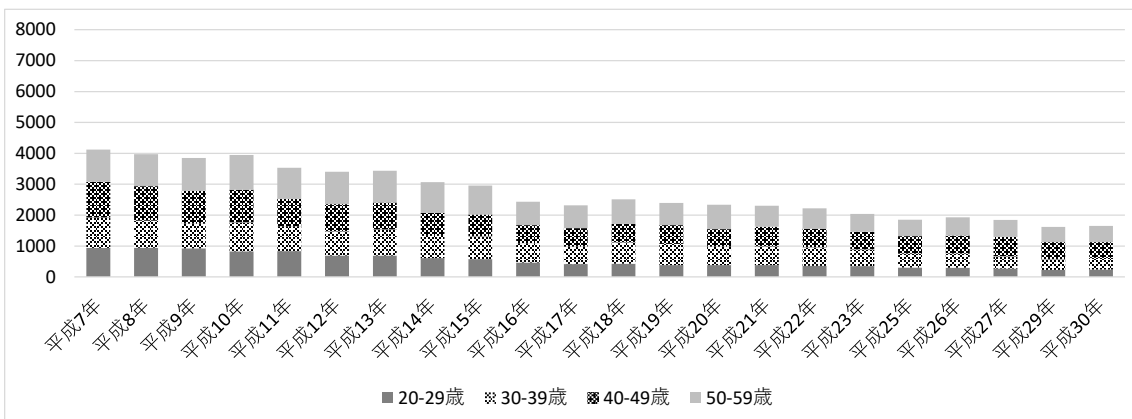


図8 協力者数の経時的状況(女性:20歳から59歳)

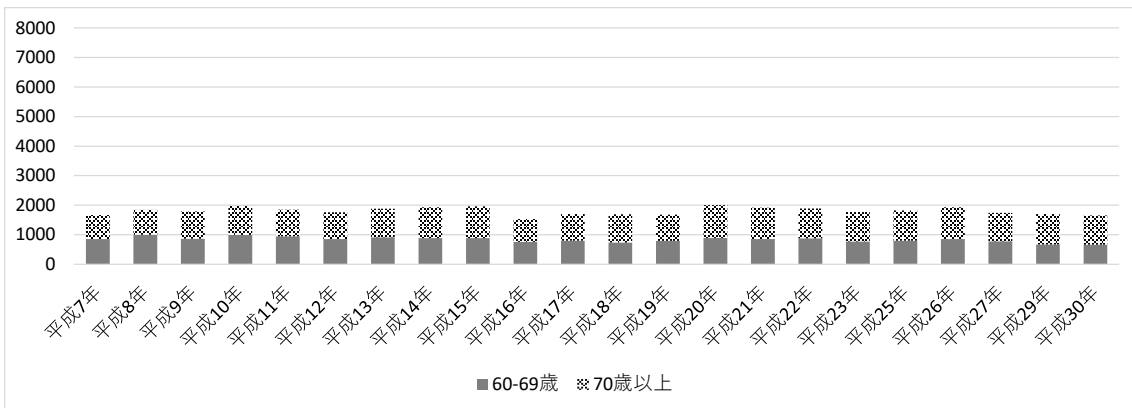


図9 協力者数の経時的状況(女性:60歳以上)

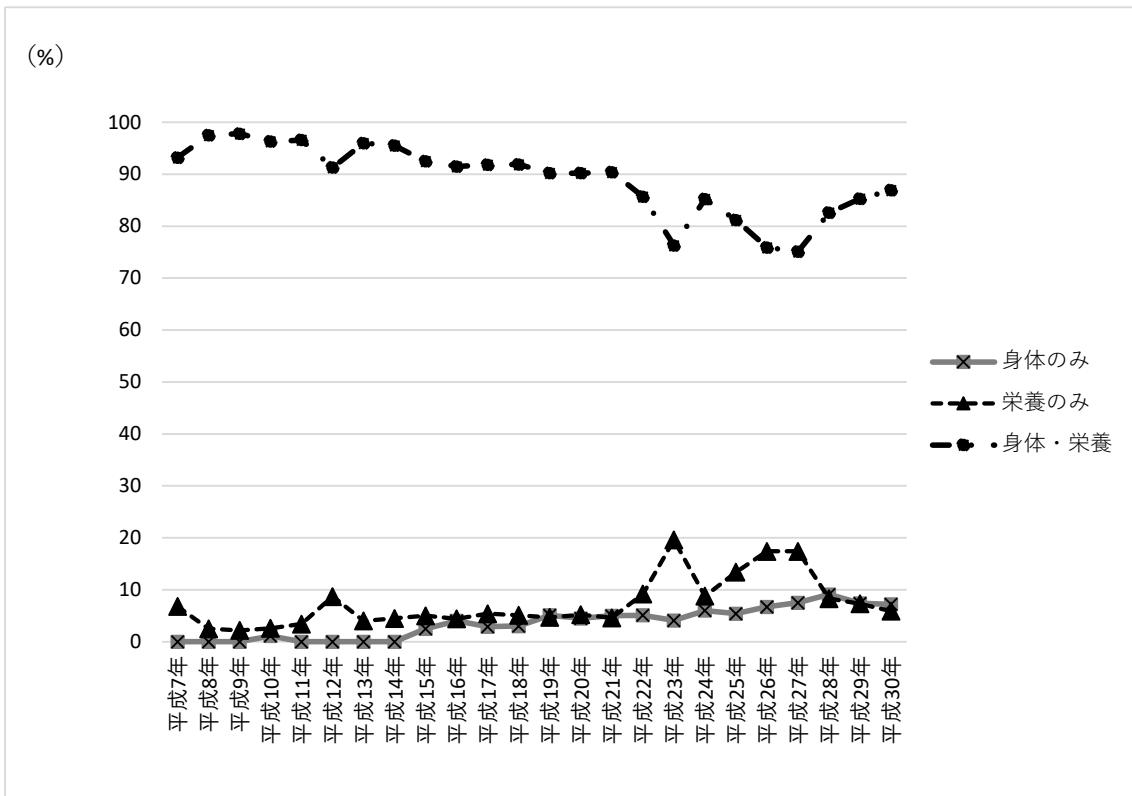


図10 身体状況調査及び栄養摂取状況調査への協力状況の経時的状況(総数)

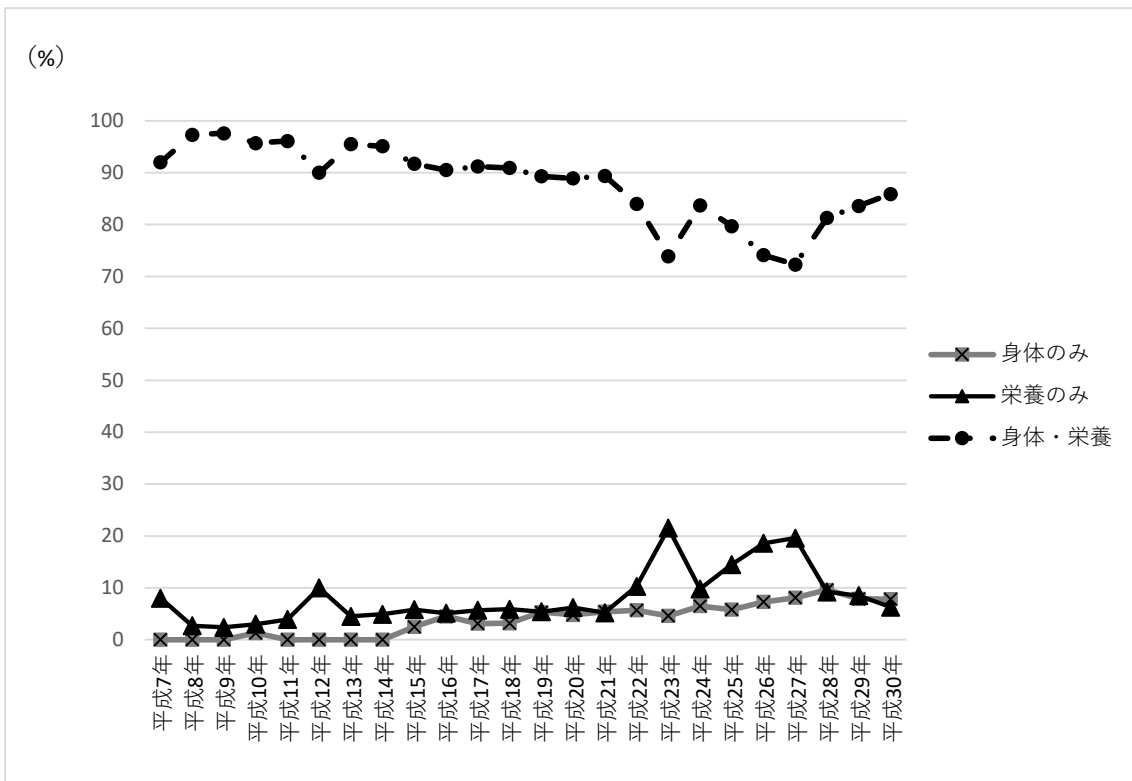


図 11 身体状況調査及び栄養摂取状況調査への協力状況の経時的状況(男性)

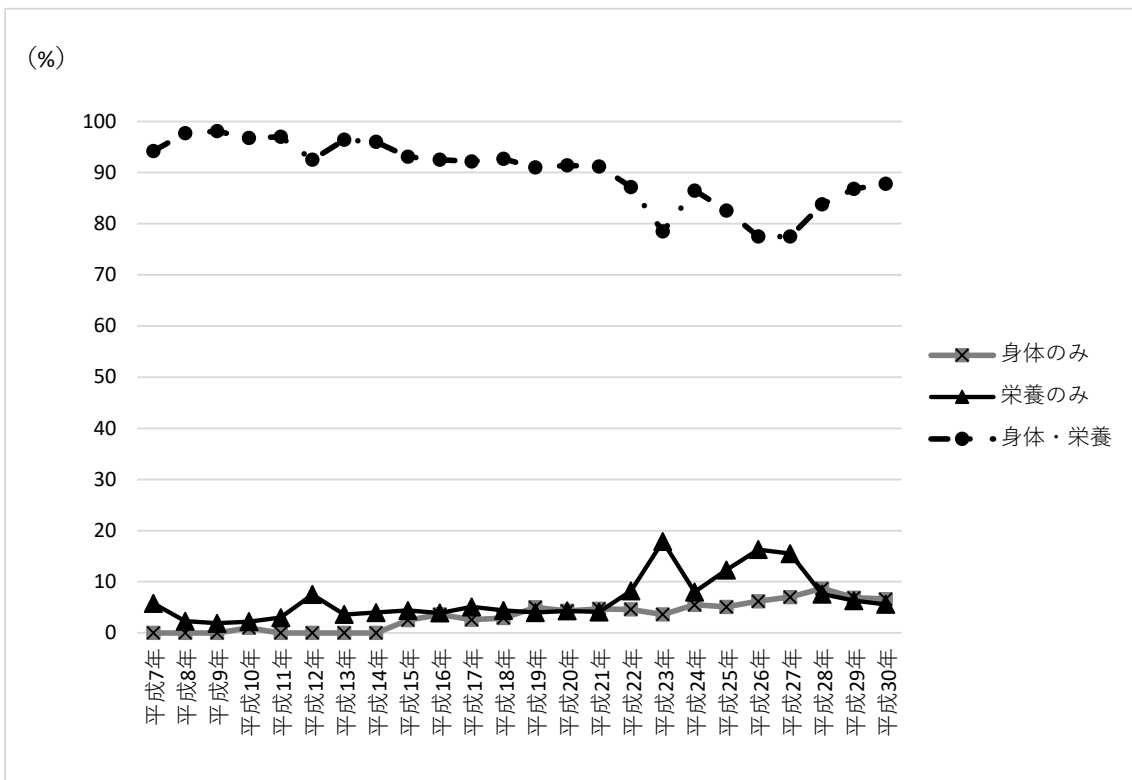


図 12 身体状況調査及び栄養摂取状況調査への協力状況の経時的状況(女性)

表1 身体状況調査及び栄養摂取状況調査への協力状況の経時的状況(性・年齢階級別)

年	1-6歳						7-14歳									
	調査全体		身体状況調査のみ		栄養摂取状況調査のみ		調査全体		身体状況調査のみ		栄養摂取状況調査のみ					
	人数	%	人数	%	人数	%	人数	%	人数	%	人数	%				
平成7年	14240	100	0	0	972	6.8	13268	93.2	991	100	0	0	71	7.2	920	92.8
平成8年	14019	100	0	0	352	2.5	13667	97.5	885	100	0	0	92	10.4	793	89.6
平成9年	13289	100	0	0	289	2.2	13000	97.8	744	100	0	0	54	7.3	690	92.7
平成10年	14149	100	160	1.1	369	2.6	13620	96.3	861	100	0	0	79	9.2	782	90.8
平成11年	12590	100	0	0	434	3.4	12156	96.6	749	100	0	0	101	13.5	648	86.5
平成12年	12271	100	0	0	1063	8.7	11208	91.3	704	100	0	0	74	10.5	630	89.5
平成13年	12481	100	0	0	503	4	11978	96	797	100	0	0	83	10.4	714	89.6
平成14年	11491	100	0	0	513	4.5	10978	95.5	687	100	0	0	84	12.2	603	87.8
平成15年	11391	100	286	2.5	574	5	10531	92.5	651	100	12	1.8	79	12.1	560	86
平成16年	9128	100	366	4	406	4.4	8356	91.5	545	100	25	4.6	78	14.3	442	81.1
平成17年	9156	100	261	2.9	494	5.4	8401	91.8	476	100	13	2.7	94	19.7	369	77.5
平成18年	9717	100	294	3	496	5.1	8927	91.9	579	100	20	3.5	77	13.3	482	83.2
平成19年	9363	100	478	5.1	438	4.7	8447	90.2	509	100	21	4.1	78	15.3	410	80.6
平成20年	9564	100	435	4.5	499	5.2	8630	90.2	435	100	14	3.2	57	13.1	364	83.7
平成21年	9480	100	474	5	438	4.6	8568	90.4	484	100	17	3.5	69	14.3	398	82.2
平成22年	9292	100	477	5.1	854	9.2	7961	85.7	467	100	6	1.3	387	82.9	74	15.8
平成23年	8599	100	352	4.1	1685	19.6	6562	76.3	405	100	11	2.7	101	24.9	293	72.3
平成24年	34280	100	2052	6	3026	8.8	29202	85.2	1749	100	104	5.9	349	20	1296	74.1
平成25年	8250	100	449	5.4	1102	13.4	6999	81.2	388	100	14	3.6	47	12.1	327	84.3
平成26年	8625	100	578	6.7	1502	17.4	6545	75.9	362	100	17	4.7	57	15.7	288	79.6
平成27年	8061	100	605	7.5	1406	17.4	6050	75.1	386	100	33	8.5	60	15.5	293	75.9
平成28年	28746	100	2613	9.1	2392	8.3	23741	82.6	1334	100	90	6.7	321	24.1	923	69.2
平成29年	7519	100	557	7.4	551	7.3	6411	85.3	383	100	10	2.6	82	21.4	291	76
平成30年	7461	100	535	7.2	443	5.9	6483	86.9	405	100	16	4	59	14.6	330	81.5

注1：平成22年は乳幼児栄養調査が実施されたため、1-5歳に対して、身体状況調査は実施されていない。

表1 身体状況調査及び栄養摂取状況調査への協力状況の経時的状況(性・年齢階級別)(続き)

年	15-19歳						20-29歳						30-39歳											
	調査全体		身体状況調査のみ		栄養摂取状況調査のみ		調査全体		身体状況調査のみ		栄養摂取状況調査のみ		調査全体		身体状況調査のみ		栄養摂取状況調査のみ							
	人数	%	人数	%	人数	%	人数	%	人数	%	人数	%	人数	%	人数	%	人数	%						
平成7年	940	100	0	0	71	7.6	869	92.4	1732	100	0	0	164	9.5	1568	90.5	1910	100	0	0	107	5.6	1803	94.4
平成8年	911	100	0	0	90	9.9	821	90.1	1749	100	0	0	0	0	1749	100	1679	100	0	0	0	0	1679	100
平成9年	864	100	0	0	110	12.7	754	87.3	1699	100	0	0	0	0	1699	100	1488	100	0	0	0	0	1488	100
平成10年	827	100	0	0	98	11.9	729	88.1	1585	100	27	1.7	0	0	1558	98.3	1796	100	36	2	0	0	1760	98
平成11年	745	100	0	0	102	13.7	643	86.3	1531	100	0	0	0	0	1531	100	1544	100	0	0	0	0	1544	100
平成12年	708	100	0	0	74	10.5	634	89.5	1368	100	0	0	188	13.7	1180	86.3	1475	100	0	0	117	7.9	1358	92.1
平成13年	688	100	0	0	25	3.6	663	96.4	1282	100	0	0	51	4	1231	96	1545	100	0	0	23	1.5	1522	98.5
平成14年	615	100	0	0	32	5.2	583	94.8	1148	100	0	0	47	4.1	1101	95.9	1380	100	0	0	31	2.2	1349	97.8
平成15年	574	100	11	1.9	28	4.9	535	93.2	1113	100	45	4	39	3.5	1029	92.5	1429	100	36	2.5	44	3.1	1349	94.4
平成16年	457	100	23	5	20	4.4	414	90.6	848	100	45	5.3	34	4	769	90.7	1171	100	47	4	27	2.3	1097	93.7
平成17年	447	100	18	4	30	6.7	399	89.3	827	100	24	2.9	36	4.4	767	92.7	1088	100	35	3.2	35	3.2	1018	93.6
平成18年	467	100	9	1.9	25	5.4	433	92.7	808	100	28	3.5	33	4.1	747	92.5	1301	100	47	3.6	47	3.6	1207	92.8
平成19年	433	100	40	9.2	14	3.2	379	87.5	700	100	35	5	30	4.3	635	90.7	1258	100	57	4.5	28	2.2	1173	93.2
平成20年	377	100	17	4.5	28	7.4	332	88.1	743	100	40	5.4	36	4.8	667	89.8	1104	100	60	5.4	47	4.3	997	90.3
平成21年	424	100	21	5	17	4	386	91	701	100	42	6	19	2.7	640	91.3	1140	100	61	5.4	39	3.4	1040	91.2
平成22年	405	100	19	4.7	33	8.1	353	87.2	697	100	48	6.9	32	4.6	617	88.5	1142	100	59	5.2	45	3.9	1038	90.9
平成23年	402	100	22	5.5	124	30.8	256	63.7	633	100	46	7.3	160	25.3	427	67.5	1038	100	34	3.3	211	20.3	793	76.4
平成24年	1363	100	62	4.5	570	41.8	731	53.6	2471	100	216	8.7	188	7.6	2067	83.7	4000	100	350	8.8	193	4.8	3457	86.4
平成25年	349	100	12	3.4	103	29.5	234	67	604	100	47	7.8	90	14.9	467	77.3	843	100	55	6.5	109	12.9	679	80.5
平成26年	373	100	18	4.8	101	27.1	254	68.1	541	100	50	9.2	126	23.3	365	67.5	873	100	76	8.7	178	20.4	619	70.9
平成27年	363	100	29	8	124	34.2	210	57.9	522	100	52	10	134	25.7	336	64.4	780	100	71	9.1	147	18.8	562	72.1
平成28年	1138	100	88	7.7	403	35.4	647	56.9	1728	100	239	13.8	109	6.3	1380	79.9	2882	100	325	11.3	134	4.6	2423	84.1
平成29年	312	100	29	9.3	88	28.2	195	62.5	466	100	48	10.3	25	5.4	393	84.3	695	100	56	8.1	26	3.7	613	88.2
平成30年	302	100	25	8.3	86	28.5	191	63.2	485	100	57	11.8	25	5.2	403	83.1	728	100	60	8.2	19	2.6	649	89.1

総数

表1 身体状況調査及び栄養摂取状況調査への協力状況の経時的状況(性・年齢階級別)(続き)

年	40-49歳						50-59歳									
	調査全体		身体状況調査のみ		栄養摂取状況調査のみ		調査全体		身体状況調査のみ		栄養摂取状況調査のみ					
	人数	%	人数	%	人数	%	人数	%	人数	%	人数	%				
平成7年	2216	100	0	0	125	5.6	2091	94.4	1936	100	0	0	122	6.3	1814	93.7
平成8年	2148	100	0	0	0	0	2148	100	1957	100	0	0	0	0	1957	100
平成9年	2029	100	0	0	0	0	2029	100	2019	100	0	0	0	0	2019	100
平成10年	2023	100	23	1.1	0	0	2000	98.9	2097	100	26	1.2	0	0	2071	98.8
平成11年	1670	100	0	0	0	0	1670	100	1953	100	0	0	0	0	1953	100
平成12年	1644	100	0	0	126	7.7	1518	92.3	1963	100	0	0	123	6.3	1840	93.7
平成13年	1666	100	0	0	22	1.3	1644	98.7	1963	100	0	0	24	1.2	1939	98.8
平成14年	1420	100	0	0	31	2.2	1389	97.8	1887	100	0	0	35	1.9	1852	98.1
平成15年	1361	100	30	2.2	31	2.3	1300	95.5	1772	100	42	2.4	34	1.9	1696	95.7
平成16年	1094	100	49	4.5	25	2.3	1020	93.2	1437	100	63	4.4	28	1.9	1346	93.7
平成17年	1117	100	27	2.4	36	3.2	1054	94.4	1380	100	34	2.5	37	2.7	1309	94.9
平成18年	1142	100	41	3.6	32	2.8	1069	93.6	1517	100	34	2.2	23	1.5	1460	96.2
平成19年	1181	100	74	6.3	40	3.4	1067	90.3	1349	100	81	6	20	1.5	1248	92.5
平成20年	1096	100	59	5.4	32	2.9	1005	91.7	1441	100	73	5.1	28	1.9	1340	93
平成21年	1216	100	81	6.7	28	2.3	1107	91	1314	100	60	4.6	20	1.5	1234	93.9
平成22年	1143	100	66	5.8	39	3.4	1038	90.8	1241	100	73	5.9	19	1.5	1149	92.6
平成23年	1085	100	47	4.3	259	23.9	779	71.8	1127	100	51	4.5	201	17.8	875	77.6
平成24年	4242	100	294	6.9	195	4.6	3753	88.5	4376	100	266	6.1	156	3.6	3954	90.4
平成25年	1059	100	70	6.6	147	13.9	842	79.5	1015	100	54	5.3	148	14.6	813	80.1
平成26年	1092	100	83	7.6	224	20.5	785	71.9	1115	100	88	7.9	173	15.5	854	76.6
平成27年	1121	100	86	7.7	203	18.1	832	74.2	1042	100	83	8	186	17.9	773	74.2
平成28年	3817	100	417	10.9	159	4.2	3241	84.9	3609	100	346	9.6	137	3.8	3126	86.6
平成29年	1067	100	89	8.3	39	3.7	939	88	930	100	66	7.1	23	2.5	841	90.4
平成30年	1001	100	86	8.6	29	2.9	886	88.5	974	100	66	6.8	19	2	889	91.3

総数

表1 身体状況調査及び栄養摂取状況調査への協力状況の経時的状況(性・年齢階級別)(続き)

年	60-69歳						70歳以上									
	調査全体		身体状況調査のみ		栄養摂取状況調査のみ		調査全体		身体状況調査のみ		栄養摂取状況調査のみ					
	人数	%	人数	%	人数	%	人数	%	人数	%	人数	%				
平成7年	1616	100	0	0	73	4.5	1543	95.5	1357	100	0	0	94	6.9	1263	93.1
平成8年	1880	100	0	0	0	0	1880	100	1452	100	0	0	0	0	1452	100
平成9年	1644	100	0	0	0	0	1644	100	1527	100	0	0	0	0	1527	100
平成10年	1913	100	28	1.5	0	0	1885	98.5	1667	100	20	1.2	0	0	1647	98.8
平成11年	1733	100	0	0	0	0	1733	100	1533	100	0	0	0	0	1533	100
平成12年	1682	100	0	0	70	4.2	1612	95.8	1544	100	0	0	141	9.1	1403	90.9
平成13年	1716	100	0	0	32	1.9	1684	98.1	1653	100	0	0	68	4.1	1585	95.9
平成14年	1686	100	0	0	31	1.8	1655	98.2	1752	100	0	0	83	4.7	1669	95.3
平成15年	1678	100	36	2.1	28	1.7	1614	96.2	1859	100	59	3.2	100	5.4	1700	91.4
平成16年	1414	100	46	3.3	25	1.8	1343	95	1370	100	47	3.4	41	3	1282	93.6
平成17年	1461	100	35	2.4	20	1.4	1406	96.2	1595	100	51	3.2	60	3.8	1484	93
平成18年	1369	100	28	2	25	1.8	1316	96.1	1699	100	67	3.9	73	4.3	1559	91.8
平成19年	1499	100	73	4.9	27	1.8	1399	93.3	1603	100	61	3.8	60	3.7	1482	92.5
平成20年	1671	100	56	3.4	29	1.7	1586	94.9	1973	100	96	4.9	93	4.7	1784	90.4
平成21年	1575	100	70	4.4	23	1.5	1482	94.1	1826	100	81	4.4	95	5.2	1650	90.4
平成22年	1660	100	102	6.1	27	1.6	1531	92.2	1788	100	94	5.3	100	5.6	1594	89.1
平成23年	1395	100	46	3.3	175	12.5	1174	84.2	1776	100	77	4.3	247	13.9	1452	81.8
平成24年	6134	100	283	4.6	181	3	5670	92.4	7288	100	376	5.2	502	6.9	6410	88
平成25年	1479	100	71	4.8	142	9.6	1266	85.6	1879	100	101	5.4	213	11.3	1565	83.3
平成26年	1638	100	90	5.5	219	13.4	1329	81.1	1977	100	122	6.2	300	15.2	1555	78.7
平成27年	1460	100	87	6	166	11.4	1207	82.7	1747	100	121	6.9	247	14.1	1379	78.9
平成28年	5359	100	411	7.7	131	2.4	4817	89.9	6756	100	562	8.3	391	5.8	5803	85.9
平成29年	1281	100	95	7.4	38	3	1148	89.6	1853	100	144	7.8	73	3.9	1636	88.3
平成30年	1257	100	83	6.6	22	1.8	1152	91.6	1763	100	113	6.4	76	4.3	1574	89.3

総数

表1 身体状況調査及び栄養摂取状況調査への協力状況の経時的状況(性・年齢階級別)(続き)

年	総数																							
	1-6歳				7-14歳																			
	身体状況調査のみ		栄養摂取状況調査のみ		身体状況調査のみ		栄養摂取状況調査のみ		身体状況調査のみ		栄養摂取状況調査のみ													
調査全体	人数	%	人数	%	調査全体	人数	%	調査のみ	人数	%	調査のみ	人数	%	調査のみ	人数	%								
平成7年	6769	100	0	0	541	8	6228	92	490	100	0	0	31	6.3	459	93.7	803	100	0	0	81	10.1	722	89.9
平成8年	6662	100	0	0	182	2.7	6480	97.3	448	100	0	0	49	10.9	399	89.1	690	100	0	0	87	12.6	603	87.4
平成9年	6243	100	0	0	152	2.4	6091	97.6	381	100	0	0	34	8.9	347	91.1	647	100	0	0	62	9.6	585	90.4
平成10年	6754	100	89	1.3	203	3	6462	95.7	475	100	0	0	45	9.5	430	90.5	705	100	0	0	100	14.2	605	85.8
平成11年	5929	100	0	0	233	3.9	5696	96.1	377	100	0	0	54	14.3	323	85.7	597	100	0	0	124	20.8	473	79.2
平成12年	5815	100	0	0	581	10	5234	90	361	100	0	0	43	11.9	318	88.1	602	100	0	0	79	13.1	523	86.9
平成13年	5852	100	0	0	262	4.5	5590	95.5	396	100	0	0	48	12.1	348	87.9	591	100	0	0	79	13.4	512	86.6
平成14年	5377	100	0	0	266	4.9	5111	95.1	346	100	0	0	34	9.8	312	90.2	452	100	0	0	78	17.3	374	82.7
平成15年	5399	100	136	2.5	313	5.8	4950	91.7	351	100	4	1.1	48	13.7	299	85.2	480	100	8	1.7	99	20.6	373	77.7
平成16年	4328	100	193	4.5	219	5.1	3916	90.5	280	100	17	6.1	38	13.6	225	80.4	429	100	9	2.1	64	14.9	356	83
平成17年	4296	100	133	3.1	245	5.7	3918	91.2	235	100	6	2.6	48	20.4	181	77	381	100	16	4.2	72	18.9	293	76.9
平成18年	4590	100	147	3.2	271	5.9	4172	90.9	287	100	11	3.8	39	13.6	237	82.6	428	100	6	1.4	90	21	332	77.6
平成19年	4396	100	232	5.3	237	5.4	3927	89.3	253	100	10	4	35	13.8	208	82.2	407	100	15	3.7	76	18.7	316	77.6
平成20年	4486	100	217	4.8	279	6.2	3990	88.9	215	100	11	5.1	25	11.6	179	83.3	375	100	8	2.1	83	22.1	284	75.7
平成21年	4417	100	237	5.4	229	5.2	3951	89.4	247	100	9	3.6	38	15.4	200	81	399	100	22	5.5	69	17.3	308	77.2
平成22年	4406	100	253	5.7	454	10.3	3699	84	241	100	5	2.1	199	82.6	37	15.4	397	100	7	1.8	96	24.2	294	74.1
平成23年	4025	100	186	4.6	866	21.5	2973	73.9	214	100	5	2.3	58	27.1	151	70.6	361	100	9	2.5	103	28.5	249	69
平成24年	16133	100	1049	6.5	1577	9.8	13507	83.7	894	100	48	5.4	191	21.4	655	73.3	1314	100	43	3.3	353	26.9	918	69.9
平成25年	3911	100	227	5.8	567	14.5	3117	79.7	205	100	8	3.9	26	12.7	171	83.4	324	100	10	3.1	49	15.1	265	81.8
平成26年	4082	100	296	7.3	761	18.6	3025	74.1	190	100	9	4.7	32	16.8	149	78.4	334	100	14	4.2	63	18.9	257	76.9
平成27年	3811	100	309	8.1	747	19.6	2755	72.3	200	100	18	9	24	12	158	79	341	100	26	7.6	82	24	233	68.3
平成28年	13491	100	1289	9.6	1240	9.2	10962	81.3	653	100	42	6.4	166	25.4	445	68.1	1110	100	65	5.9	322	29	723	65.1
平成29年	3605	100	286	7.9	305	8.5	3014	83.6	203	100	6	3	50	24.6	147	72.4	274	100	7	2.6	89	32.5	178	65
平成30年	3535	100	275	7.8	224	6.3	3036	85.9	190	100	9	4.7	37	19.5	144	75.8	287	100	14	4.9	57	19.9	216	75.3

注1：平成22年は乳幼児栄養調査が実施されたため、1-5歳に対して、身体状況調査は実施されていない。

表1 身体状況調査及び栄養摂取状況調査への協力状況の経時的状況(性・年齢階級別)(続き)

年	15-19歳						20-29歳						30-39歳											
	調査全体		身体状況調査のみ		栄養摂取状況調査のみ		調査全体		身体状況調査のみ		栄養摂取状況調査のみ		調査全体		身体状況調査のみ		栄養摂取状況調査のみ							
	人数	%	人数	%	人数	%	人数	%	人数	%	人数	%	人数	%	人数	%	人数	%						
平成7年	500	100	0	0	40	8	460	92	790	100	0	0	77	9.7	713	90.3	928	100	0	0	69	7.4	859	92.6
平成8年	473	100	0	0	46	9.7	427	90.3	802	100	0	0	0	0	802	100	806	100	0	0	0	0	806	100
平成9年	446	100	0	0	56	12.6	390	87.4	772	100	0	0	0	0	772	100	694	100	0	0	0	0	694	100
平成10年	416	100	0	0	58	13.9	358	86.1	755	100	14	1.9	0	0	741	98.1	856	100	27	3.2	0	0	829	96.8
平成11年	373	100	0	0	55	14.7	318	85.3	693	100	0	0	0	0	693	100	736	100	0	0	0	0	736	100
平成12年	339	100	0	0	33	9.7	306	90.3	676	100	0	0	106	15.7	570	84.3	688	100	0	0	74	10.8	614	89.2
平成13年	358	100	0	0	15	4.2	343	95.8	587	100	0	0	31	5.3	556	94.7	702	100	0	0	17	2.4	685	97.6
平成14年	301	100	0	0	18	6	283	94	540	100	0	0	28	5.2	512	94.8	657	100	0	0	19	2.9	638	97.1
平成15年	278	100	6	2.2	14	5	258	92.8	536	100	20	3.7	21	3.9	495	92.4	690	100	19	2.8	32	4.6	639	92.6
平成16年	250	100	12	4.8	13	5.2	225	90	378	100	25	6.6	18	4.8	335	88.6	546	100	21	3.8	19	3.5	506	92.7
平成17年	230	100	12	5.2	21	9.1	197	85.7	412	100	13	3.2	14	3.4	385	93.4	523	100	15	2.9	17	3.3	491	93.9
平成18年	245	100	6	2.4	11	4.5	228	93.1	379	100	12	3.2	21	5.5	346	91.3	610	100	27	4.4	32	5.2	551	90.3
平成19年	219	100	18	8.2	10	4.6	191	87.2	317	100	13	4.1	16	5	288	90.9	570	100	30	5.3	17	3	523	91.8
平成20年	204	100	14	6.9	19	9.3	171	83.8	361	100	24	6.6	22	6.1	315	87.3	506	100	30	5.9	24	4.7	452	89.3
平成21年	218	100	12	5.5	7	3.2	199	91.3	317	100	20	6.3	10	3.2	287	90.5	533	100	33	6.2	28	5.3	472	88.6
平成22年	204	100	11	5.4	17	8.3	176	86.3	339	100	29	8.6	22	6.5	288	85	538	100	31	5.8	26	4.8	481	89.4
平成23年	205	100	12	5.9	70	34.1	123	60	282	100	23	8.2	76	27	183	64.9	498	100	19	3.8	121	24.3	358	71.9
平成24年	733	100	31	4.2	310	42.3	392	53.5	1192	100	114	9.6	97	8.1	981	82.3	1908	100	193	10.1	106	5.6	1609	84.3
平成25年	177	100	2	1.1	54	30.5	121	68.4	297	100	24	8.1	35	11.8	238	80.1	397	100	29	7.3	68	17.1	300	75.6
平成26年	181	100	8	4.4	49	27.1	124	68.5	243	100	24	9.9	65	26.7	154	63.4	421	100	45	10.7	94	22.3	282	67
平成27年	180	100	15	8.3	58	32.2	107	59.4	251	100	26	10.4	77	30.7	148	59	383	100	36	9.4	82	21.4	265	69.2
平成28年	589	100	30	5.1	207	35.1	352	59.8	826	100	116	14	59	7.1	651	78.8	1385	100	178	12.9	79	5.7	1128	81.4
平成29年	157	100	16	10.2	47	29.9	94	59.9	240	100	21	8.8	12	5	207	86.3	349	100	27	7.7	18	5.2	304	87.1
平成30年	154	100	11	7.1	42	27.3	101	65.6	245	100	34	13.9	17	6.9	194	79.2	349	100	35	10	9	2.6	305	87.4

男性

表1 身体状況調査及び栄養摂取状況調査への協力状況の経時的状況(性・年齢階級別)(続き)

年	40-49歳				50-59歳											
	身体状況調査		栄養摂取状況		身体状況調査		栄養摂取状況									
	人数	%	人数	%	人数	%	人数	%								
平成7年	1057	100	0	0	81	7.7	976	92.3	897	100	0	0	86	9.6	811	90.4
平成8年	1029	100	0	0	0	0	1029	100	920	100	0	0	0	0	920	100
平成9年	963	100	0	0	0	0	963	100	955	100	0	0	0	0	955	100
平成10年	973	100	13	1.3	0	0	960	98.7	972	100	13	1.3	0	0	959	98.7
平成11年	794	100	0	0	0	0	794	100	942	100	0	0	0	0	942	100
平成12年	770	100	0	0	72	9.4	698	90.6	913	100	0	0	75	8.2	838	91.8
平成13年	798	100	0	0	13	1.6	785	98.4	930	100	0	0	18	1.9	912	98.1
平成14年	677	100	0	0	19	2.8	658	97.2	891	100	0	0	23	2.6	868	97.4
平成15年	655	100	12	1.8	20	3.1	623	95.1	835	100	19	2.3	25	3	791	94.7
平成16年	510	100	30	5.9	17	3.3	463	90.8	685	100	36	5.3	17	2.5	632	92.3
平成17年	517	100	17	3.3	24	4.6	476	92.1	643	100	20	3.1	20	3.1	603	93.8
平成18年	543	100	24	4.4	24	4.4	495	91.2	722	100	20	2.8	14	1.9	688	95.3
平成19年	572	100	35	6.1	27	4.7	510	89.2	636	100	49	7.7	14	2.2	573	90.1
平成20年	527	100	29	5.5	24	4.6	474	89.9	655	100	41	6.3	20	3.1	594	90.7
平成21年	581	100	42	7.2	17	2.9	522	89.8	638	100	35	5.5	14	2.2	589	92.3
平成22年	546	100	29	5.3	26	4.8	491	89.9	582	100	41	7	16	2.7	525	90.2
平成23年	509	100	29	5.7	137	26.9	343	67.4	552	100	31	5.6	115	20.8	406	73.6
平成24年	1998	100	163	8.2	112	5.6	1723	86.2	2014	100	155	7.7	100	5	1759	87.3
平成25年	492	100	36	7.3	86	17.5	370	75.2	483	100	28	5.8	79	16.4	376	77.8
平成26年	504	100	43	8.5	114	22.6	347	68.8	523	100	47	9	97	18.5	379	72.5
平成27年	495	100	42	8.5	113	22.8	340	68.7	491	100	51	10.4	113	23	327	66.6
平成28年	1795	100	214	11.9	87	4.8	1494	83.2	1677	100	191	11.4	82	4.9	1404	83.7
平成29年	514	100	53	10.3	22	4.3	439	85.4	436	100	44	10.1	15	3.4	377	86.5
平成30年	491	100	46	9.4	13	2.6	432	88	454	100	37	8.1	14	3.1	403	88.8

男性

表1 身体状況調査及び栄養摂取状況調査への協力状況の経時的状況(性・年齢階級別)(続き)

年	60-69歳				70歳以上											
	身体状況調査のみ		栄養摂取状況調査のみ		身体状況調査のみ		栄養摂取状況調査のみ									
	人数	%	人数	%	人数	%	人数	%								
男性																
平成7年	761	100	0	0	47	6.2	714	93.8	543	100	0	0	29	5.3	514	94.7
平成8年	880	100	0	0	0	0	880	100	614	100	0	0	0	0	614	100
平成9年	781	100	0	0	0	0	781	100	604	100	0	0	0	0	604	100
平成10年	919	100	16	1.7	0	0	903	98.3	683	100	6	0.9	0	0	677	99.1
平成11年	787	100	0	0	0	0	787	100	630	100	0	0	0	0	630	100
平成12年	828	100	0	0	46	5.6	782	94.4	638	100	0	0	53	8.3	585	91.7
平成13年	804	100	0	0	20	2.5	784	97.5	686	100	0	0	21	3.1	665	96.9
平成14年	801	100	0	0	15	1.9	786	98.1	712	100	0	0	32	4.5	680	95.5
平成15年	790	100	19	2.4	19	2.4	752	95.2	784	100	29	3.7	35	4.5	720	91.8
平成16年	652	100	21	3.2	14	2.1	617	94.6	598	100	22	3.7	19	3.2	557	93.1
平成17年	663	100	15	2.3	11	1.7	637	96.1	692	100	19	2.7	18	2.6	655	94.7
平成18年	629	100	11	1.7	14	2.2	604	96	747	100	30	4	26	3.5	691	92.5
平成19年	705	100	41	5.8	14	2	650	92.2	717	100	21	2.9	28	3.9	668	93.2
平成20年	780	100	25	3.2	18	2.3	737	94.5	863	100	35	4.1	44	5.1	784	90.8
平成21年	721	100	31	4.3	6	0.8	684	94.9	763	100	33	4.3	40	5.2	690	90.4
平成22年	781	100	55	7	13	1.7	713	91.3	778	100	45	5.8	39	5	694	89.2
平成23年	621	100	21	3.4	74	11.9	526	84.7	783	100	37	4.7	112	14.3	634	81
平成24年	2898	100	135	4.7	111	3.8	2652	91.5	3182	100	167	5.2	197	6.2	2818	88.6
平成25年	680	100	42	6.2	77	11.3	561	82.5	856	100	48	5.6	93	10.9	715	83.5
平成26年	786	100	45	5.7	120	15.3	621	79	900	100	61	6.8	127	14.1	712	79.1
平成27年	678	100	38	5.6	89	13.1	551	81.3	792	100	57	7.2	109	13.8	626	79
平成28年	2516	100	209	8.3	79	3.1	2228	88.6	2940	100	244	8.3	159	5.4	2537	86.3
平成29年	611	100	45	7.4	22	3.6	544	89	821	100	67	8.2	30	3.7	724	88.2
平成30年	590	100	42	7.1	11	1.9	537	91	775	100	47	6.1	24	3.1	704	90.8

表1 身体状況調査及び栄養摂取状況調査への協力状況の経時的状況(性・年齢階級別)(続き)

年	総数																							
	1-6歳				7-14歳																			
	調査全体	身体状況調査のみ	栄養摂取状況調査のみ	栄養摂取状況調査のみ	調査全体	身体状況調査のみ	栄養摂取状況調査のみ	栄養摂取状況調査のみ	調査全体	身体状況調査のみ	栄養摂取状況調査のみ	栄養摂取状況調査のみ												
人数	%	人数	%	人数	%	人数	%	人数	%	人数	%	人数	%	人数	%	人数	%							
平成7年	7471	100	0	0	431	5.8	7040	94.2	501	100	0	0	40	8	461	92	739	100	0	0	64	8.7	675	91.3
平成8年	7357	100	0	0	170	2.3	7187	97.7	437	100	0	0	43	9.8	394	90.2	668	100	0	0	83	12.4	585	87.6
平成9年	7046	100	0	0	137	1.9	6909	98.1	363	100	0	0	20	5.5	343	94.5	628	100	0	0	63	10	565	90
平成10年	7395	100	71	1	166	2.2	7158	96.8	386	100	0	0	34	8.8	352	91.2	675	100	0	0	92	13.6	583	86.4
平成11年	6661	100	0	0	201	3	6460	97	372	100	0	0	47	12.6	325	87.4	535	100	0	0	107	20	428	80
平成12年	6456	100	0	0	482	7.5	5974	92.5	343	100	0	0	31	9	312	91	581	100	0	0	71	12.2	510	87.8
平成13年	6629	100	0	0	241	3.6	6388	96.4	401	100	0	0	35	8.7	366	91.3	580	100	0	0	96	16.6	484	83.4
平成14年	6114	100	0	0	247	4	5867	96	341	100	0	0	50	14.7	291	85.3	464	100	0	0	61	13.1	403	86.9
平成15年	5992	100	150	2.5	261	4.4	5581	93.1	300	100	8	2.7	31	10.3	261	87	474	100	7	1.5	92	19.4	375	79.1
平成16年	4800	100	173	3.6	187	3.9	4440	92.5	265	100	8	3	40	15.1	217	81.9	363	100	12	3.3	64	17.6	287	79.1
平成17年	4860	100	128	2.6	249	5.1	4483	92.2	241	100	7	2.9	46	19.1	188	78	384	100	8	2.1	74	19.3	302	78.6
平成18年	5127	100	147	2.9	225	4.4	4755	92.7	292	100	9	3.1	38	13	245	83.9	407	100	14	3.4	71	17.4	322	79.1
平成19年	4967	100	246	5	201	4	4520	91	256	100	11	4.3	43	16.8	202	78.9	424	100	21	5	65	15.3	338	79.7
平成20年	5078	100	218	4.3	220	4.3	4640	91.4	220	100	3	1.4	32	14.5	185	84.1	349	100	12	3.4	66	18.9	271	77.7
平成21年	5063	100	237	4.7	209	4.1	4617	91.2	237	100	8	3.4	31	13.1	198	83.5	401	100	19	4.7	59	14.7	323	80.5
平成22年	4886	100	224	4.6	400	8.2	4262	87.2	226	100	1	0.4	188	83.2	37	16.4	352	100	3	0.9	76	21.6	273	77.6
平成23年	4574	100	166	3.6	819	17.9	3589	78.5	191	100	6	3.1	43	22.5	142	74.3	377	100	9	2.4	104	27.6	264	70
平成24年	18147	100	1003	5.5	1449	8	15695	86.5	855	100	56	6.5	158	18.5	641	75	1343	100	58	4.3	339	25.2	946	70.4
平成25年	4339	100	222	5.1	535	12.3	3582	82.6	183	100	6	3.3	21	11.5	156	85.2	310	100	15	4.8	54	17.4	241	77.7
平成26年	4543	100	282	6.2	741	16.3	3520	77.5	172	100	8	4.7	25	14.5	139	80.8	320	100	20	6.3	61	19.1	239	74.7
平成27年	4250	100	296	7	659	15.5	3295	77.5	186	100	15	8.1	36	19.4	135	72.6	299	100	17	5.7	57	19.1	225	75.3
平成28年	15255	100	1324	8.7	1152	7.6	12779	83.8	681	100	48	7	155	22.8	478	70.2	1013	100	70	6.9	285	28.1	658	65
平成29年	3914	100	271	6.9	246	6.3	3397	86.8	180	100	4	2.2	32	17.8	144	80	258	100	13	5	68	26.4	177	68.6
平成30年	3926	100	260	6.6	219	5.6	3447	87.8	215	100	7	3.3	22	10.2	186	86.5	259	100	15	5.8	51	19.7	193	74.5

注1:平成22年は乳幼児栄養調査が実施されたため、1-5歳に対して、身体状況調査は実施されていない。

表1 身体状況調査及び栄養摂取状況調査への協力状況の経時的状況(性・年齢階級別)(続き)

年	15-19歳						20-29歳						30-39歳											
	調査全体		身体状況調査のみ		栄養摂取状況調査のみ		調査全体		身体状況調査のみ		栄養摂取状況調査のみ		調査全体		身体状況調査のみ		栄養摂取状況調査のみ							
	人数	%	人数	%	人数	%	人数	%	人数	%	人数	%	人数	%	人数	%	人数	%						
平成7年	440	100	0	0	31	7	409	93	942	100	0	0	87	9.2	855	90.8	982	100	0	0	38	3.9	944	96.1
平成8年	438	100	0	0	44	10	394	90	947	100	0	0	0	0	947	100	873	100	0	0	0	0	873	100
平成9年	418	100	0	0	54	12.9	364	87.1	927	100	0	0	0	0	927	100	794	100	0	0	0	0	794	100
平成10年	411	100	0	0	40	9.7	371	90.3	830	100	13	1.6	0	0	817	98.4	940	100	9	1	0	0	931	99
平成11年	372	100	0	0	47	12.6	325	87.4	838	100	0	0	0	0	838	100	808	100	0	0	0	0	808	100
平成12年	369	100	0	0	41	11.1	328	88.9	692	100	0	0	82	11.8	610	88.2	787	100	0	0	43	5.5	744	94.5
平成13年	330	100	0	0	10	3	320	97	695	100	0	0	20	2.9	675	97.1	843	100	0	0	6	0.7	837	99.3
平成14年	314	100	0	0	14	4.5	300	95.5	608	100	0	0	19	3.1	589	96.9	723	100	0	0	12	1.7	711	98.3
平成15年	296	100	5	1.7	14	4.7	277	93.6	577	100	25	4.3	18	3.1	534	92.5	739	100	17	2.3	12	1.6	710	96.1
平成16年	207	100	11	5.3	7	3.4	189	91.3	470	100	20	4.3	16	3.4	434	92.3	625	100	26	4.2	8	1.3	591	94.6
平成17年	217	100	6	2.8	9	4.1	202	93.1	415	100	11	2.7	22	5.3	382	92	565	100	20	3.5	18	3.2	527	93.3
平成18年	222	100	3	1.4	14	6.3	205	92.3	429	100	16	3.7	12	2.8	401	93.5	691	100	20	2.9	15	2.2	656	94.9
平成19年	214	100	22	10.3	4	1.9	188	87.9	383	100	22	5.7	14	3.7	347	90.6	688	100	27	3.9	11	1.6	650	94.5
平成20年	173	100	3	1.7	9	5.2	161	93.1	382	100	16	4.2	14	3.7	352	92.1	598	100	30	5	23	3.8	545	91.1
平成21年	206	100	9	4.4	10	4.9	187	90.8	384	100	22	5.7	9	2.3	353	91.9	607	100	28	4.6	11	1.8	568	93.6
平成22年	201	100	8	4	16	8	177	88.1	368	100	19	5.3	10	2.8	329	91.9	604	100	28	4.6	19	3.1	557	92.2
平成23年	197	100	10	5.1	54	27.4	133	67.5	351	100	23	6.6	84	23.9	244	69.5	540	100	15	2.8	90	16.7	435	80.6
平成24年	630	100	31	4.9	260	41.3	339	53.8	1279	100	102	8	91	7.1	1086	84.9	2092	100	157	7.5	87	4.2	1848	88.3
平成25年	172	100	10	5.8	49	28.5	113	65.7	307	100	23	7.5	55	17.9	229	74.6	446	100	26	5.8	41	9.2	379	85
平成26年	192	100	10	5.2	52	27.1	130	67.7	298	100	26	8.7	61	20.5	211	70.8	452	100	31	6.9	84	18.6	337	74.6
平成27年	183	100	14	7.7	66	36.1	103	56.3	271	100	26	9.6	57	21	188	69.4	397	100	35	8.8	65	16.4	297	74.8
平成28年	549	100	58	10.6	196	35.7	295	53.7	902	100	123	13.6	50	5.5	729	80.8	1497	100	147	9.8	55	3.7	1295	86.5
平成29年	155	100	13	8.4	41	26.5	101	65.2	226	100	27	11.9	13	5.8	186	82.3	346	100	29	8.4	8	2.3	309	89.3
平成30年	148	100	14	9.5	44	29.7	90	60.8	240	100	23	9.6	8	3.3	209	87.1	379	100	25	6.6	10	2.6	344	90.8

女性

表1 身体状況調査及び栄養摂取状況調査への協力状況の経時的状況(性・年齢階級別)(続き)

年	40-49歳						50-59歳									
	身体状況調査のみ		栄養摂取状況調査のみ		身体状況調査と栄養摂取状況調査のみ		身体状況調査のみ		栄養摂取状況調査のみ		身体状況調査と栄養摂取状況調査のみ					
	人数	%	人数	%	人数	%	人数	%	人数	%	人数	%				
平成7年	1159	100	0	0	44	3.8	1115	96.2	1039	100	0	0	36	3.5	1003	96.5
平成8年	1119	100	0	0	0	0	1119	100	1037	100	0	0	0	0	1037	100
平成9年	1066	100	0	0	0	0	1066	100	1064	100	0	0	0	0	1064	100
平成10年	1050	100	10	1	0	0	1040	99	1125	100	13	1.2	0	0	1112	98.8
平成11年	876	100	0	0	0	0	876	100	1011	100	0	0	0	0	1011	100
平成12年	874	100	0	0	54	6.2	820	93.8	1050	100	0	0	48	4.6	1002	95.4
平成13年	868	100	0	0	9	1	859	99	1033	100	0	0	6	0.6	1027	99.4
平成14年	743	100	0	0	12	1.6	731	98.4	996	100	0	0	12	1.2	984	98.8
平成15年	706	100	18	2.5	11	1.6	677	95.9	937	100	23	2.5	9	1	905	96.6
平成16年	584	100	19	3.3	8	1.4	557	95.4	752	100	27	3.6	11	1.5	714	94.9
平成17年	600	100	10	1.7	12	2	578	96.3	737	100	14	1.9	17	2.3	706	95.8
平成18年	599	100	17	2.8	8	1.3	574	95.8	795	100	14	1.8	9	1.1	772	97.1
平成19年	609	100	39	6.4	13	2.1	557	91.5	713	100	32	4.5	6	0.8	675	94.7
平成20年	569	100	30	5.3	8	1.4	531	93.3	786	100	32	4.1	8	1	746	94.9
平成21年	635	100	39	6.1	11	1.7	585	92.1	676	100	25	3.7	6	0.9	645	95.4
平成22年	597	100	37	6.2	13	2.2	547	91.6	659	100	32	4.9	3	0.5	624	94.7
平成23年	576	100	18	3.1	122	21.2	436	75.7	575	100	20	3.5	86	15	469	81.6
平成24年	2244	100	131	5.8	83	3.7	2030	90.5	2362	100	111	4.7	56	2.4	2195	92.9
平成25年	567	100	34	6	61	10.8	472	83.2	532	100	26	4.9	69	13	437	82.1
平成26年	588	100	40	6.8	110	18.7	438	74.5	592	100	41	6.9	76	12.8	475	80.2
平成27年	626	100	44	7	90	14.4	492	78.6	551	100	32	5.8	73	13.2	446	80.9
平成28年	2022	100	203	10	72	3.6	1747	86.4	1932	100	155	8	55	2.8	1722	89.1
平成29年	553	100	36	6.5	17	3.1	500	90.4	494	100	22	4.5	8	1.6	464	93.9
平成30年	510	100	40	7.8	16	3.1	454	89	520	100	29	5.6	5	1	486	93.5

女性

表1 身体状況調査及び栄養摂取状況調査への協力状況の経時的状況(性・年齢階級別)(続き)

年	60-69歳						70歳以上									
	調査全体		身体状況調査のみ		栄養摂取状況調査のみ		調査全体		身体状況調査のみ		栄養摂取状況調査のみ					
	人数	%	人数	%	人数	%	人数	%	人数	%	人数	%				
平成7年	855	100	0	0	26	3	829	97	814	100	0	0	65	8	749	92
平成8年	1000	100	0	0	0	0	1000	100	838	100	0	0	0	0	838	100
平成9年	863	100	0	0	0	0	863	100	923	100	0	0	0	0	923	100
平成10年	994	100	12	1.2	0	0	982	98.8	984	100	14	1.4	0	0	970	98.6
平成11年	946	100	0	0	0	0	946	100	903	100	0	0	0	0	903	100
平成12年	854	100	0	0	24	2.8	830	97.2	906	100	0	0	88	9.7	818	90.3
平成13年	912	100	0	0	12	1.3	900	98.7	967	100	0	0	47	4.9	920	95.1
平成14年	885	100	0	0	16	1.8	869	98.2	1040	100	0	0	51	4.9	989	95.1
平成15年	888	100	17	1.9	9	1	882	97.1	1075	100	30	2.8	65	6	980	91.2
平成16年	762	100	25	3.3	11	1.4	726	95.3	772	100	25	3.2	22	2.8	725	93.9
平成17年	798	100	20	2.5	9	1.1	769	96.4	903	100	32	3.5	42	4.7	829	91.8
平成18年	740	100	17	2.3	11	1.5	712	96.2	952	100	37	3.9	47	4.9	868	91.2
平成19年	794	100	32	4	13	1.6	749	94.3	886	100	40	4.5	32	3.6	814	91.9
平成20年	891	100	31	3.5	11	1.2	849	95.3	1110	100	61	5.5	49	4.4	1000	90.1
平成21年	854	100	39	4.6	17	2	798	93.4	1063	100	48	4.5	55	5.2	960	90.3
平成22年	879	100	47	5.3	14	1.6	818	93.1	1010	100	49	4.9	61	6	900	89.1
平成23年	774	100	25	3.2	101	13	648	83.7	993	100	40	4	135	13.6	818	82.4
平成24年	3236	100	148	4.6	70	2.2	3018	93.3	4106	100	209	5.1	305	7.4	3592	87.5
平成25年	799	100	29	3.6	65	8.1	705	88.2	1023	100	53	5.2	120	11.7	850	83.1
平成26年	852	100	45	5.3	99	11.6	708	83.1	1077	100	61	5.7	173	16.1	843	78.3
平成27年	782	100	49	6.3	77	9.8	656	83.9	955	100	64	6.7	138	14.5	753	78.8
平成28年	2843	100	202	7.1	52	1.8	2589	91.1	3816	100	318	8.3	232	6.1	3266	85.6
平成29年	670	100	50	7.5	16	2.4	604	90.1	1032	100	77	7.5	43	4.2	912	88.4
平成30年	667	100	41	6.1	11	1.6	615	92.2	988	100	66	6.7	52	5.3	870	88.1

女性