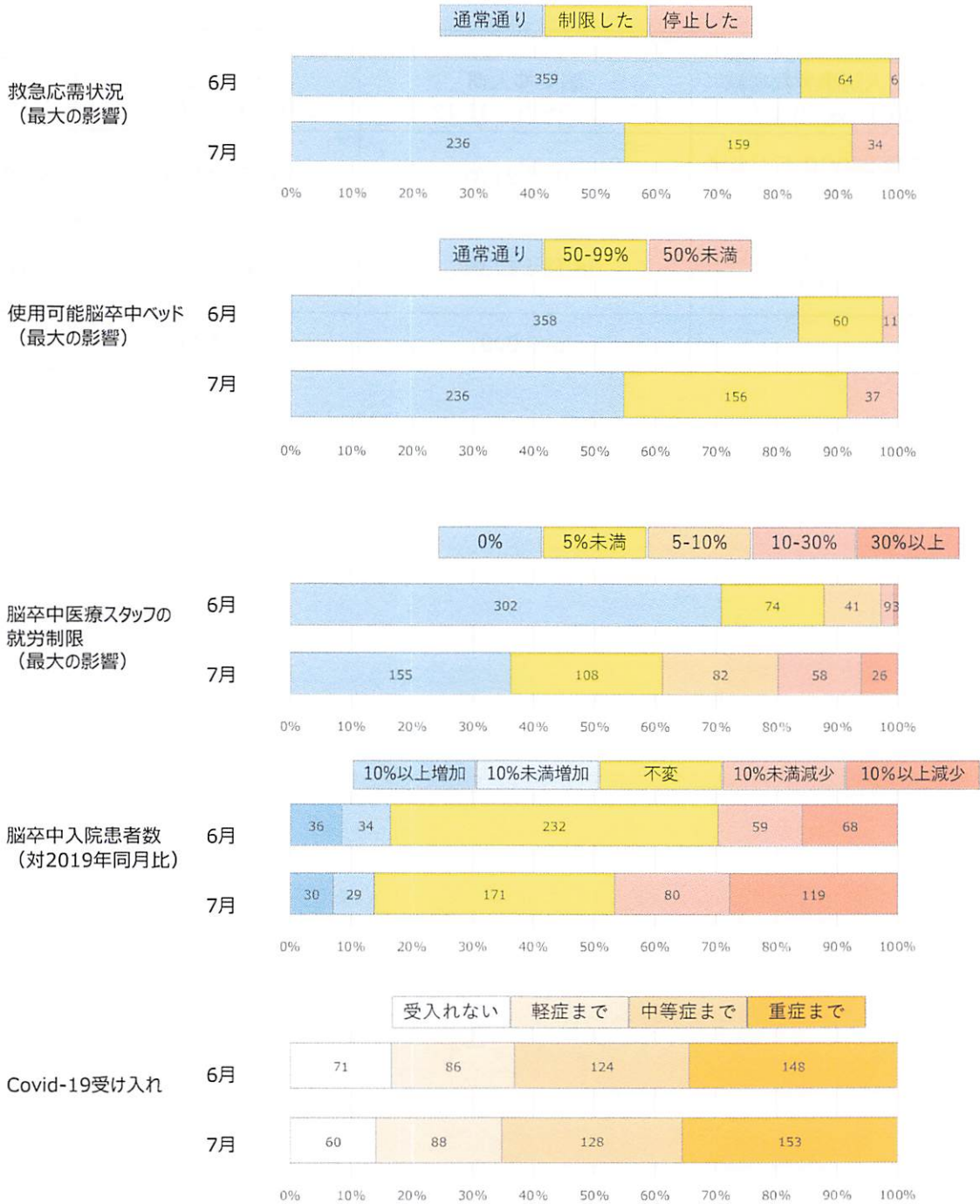


資料 11 COVID-19 が脳卒中急性期の診療体制に与えた影響(2022 年)

厚労科研「脳卒中の急性期診療提供体制の変革に係る実態把握及び有効性等の検証のための研究」班
 日本脳卒中学会「急性期連携医療プロジェクト」
 2022年6-7月調査（回答429施設）



厚労科研「脳卒中の急性期診療提供体制の変革に係る実態把握及び有効性等の検証のための研究」班
 日本脳卒中学会「急性期連携医療プロジェクト」
 2022年6-7月調査（回答429施設）

