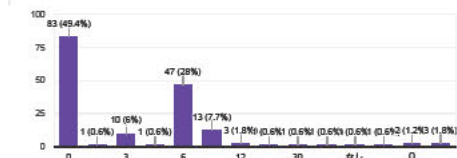




貴施設に関する調査
(2024年3月1日時点での現況をお答えください)

MFICU数 (算定病床に限ります)

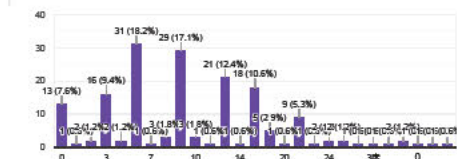
168 件の回答



貴施設に関する調査
(2024年3月1日時点での現況をお答えください)

NICU数 (算定病床に限ります)

170 件の回答



貴施設 産婦人科医の勤務状況 (2024年3月1日時点での現況をお答えください)

(常勤とは、任期がない者+任期の有無にかかわらず1週間の勤務時間が32時間以上である者、非常勤は、常勤以外で労働契約を締結している者とする)

常勤産婦人科医人数 (産婦人科専攻医+産婦人科専門医)

170件の回答

勤務時間 (時間)	人数	割合 (%)
1	1	0.6%
2	5	2.9%
3	10	5.9%
4	15	8.8%
5	13	7.6%
6	15	8.8%
7	8	4.7%
8	4	2.4%
9	7	4.1%
10	6	3.5%
11	3	1.8%
12 (うち産休4)	3	1.8%
13	8	4.7%
14	1	0.6%
15	3	1.8%
16	4	2.4%
17	3	1.8%
18 (産休等の...)	2	1.2%
19	1	0.6%
20	1	0.6%
21	1	0.6%
22	2	1.2%
23	5	2.9%
24	2	1.2%
25	5	2.9%
26	2	1.2%
27	1	0.6%
28	1	0.6%
29	1	0.6%
30	1	0.6%
31	1	0.6%
32	1	0.6%
33	1	0.6%
34	1	0.6%
35	1	0.6%
36	1	0.6%
37	1	0.6%
38	1	0.6%
39	1	0.6%
40	1	0.6%
41	1	0.6%
42	1	0.6%
43	1	0.6%
44	1	0.6%
45	1	0.6%
46	1	0.6%
47	1	0.6%
48	1	0.6%
49	1	0.6%
50	1	0.6%
51	1	0.6%
52	1	0.6%
53	1	0.6%
54	1	0.6%
55	1	0.6%
56	1	0.6%
57	1	0.6%
58	1	0.6%
59	1	0.6%
60	1	0.6%

貴施設 産婦人科医の勤務状況 (2024年3月1日時点での現況をお答えください)

非常勤産婦人科医人数 (大学院生、無給の研修医師を含む)

168件の回答

勤務時間 (時間)	人数	割合 (%)
0	54	31.1%
1	25	14.9%
2	15	8.9%
3	17	10.1%
4	13	7.7%
5	6	3.6%
6	11	6.5%
7	5	3%
8	1	0.6%
9	2	1.2%
10	1	0.6%
11	1	0.6%
12 (不定期...)	1	0.6%
13	1	0.6%
14	1	0.6%
15	1	0.6%
16	1	0.6%
17	1	0.6%
18	1	0.6%
19	1	0.6%
20	1	0.6%
21	1	0.6%
22	1	0.6%
23	1	0.6%
24	1	0.6%
25	1	0.6%
26	1	0.6%
27	1	0.6%
28	1	0.6%
29	1	0.6%
30	1	0.6%
31	1	0.6%
32	1	0.6%
33	1	0.6%
34	1	0.6%
35	1	0.6%
36	1	0.6%
37	1	0.6%
38	1	0.6%
39	1	0.6%
40	1	0.6%
41	1	0.6%
42	1	0.6%
43	1	0.6%
44	1	0.6%
45	1	0.6%
46	1	0.6%
47	1	0.6%
48	1	0.6%
49	1	0.6%
50	1	0.6%
51	1	0.6%
52	1	0.6%
53	1	0.6%
54	1	0.6%
55	1	0.6%
56	1	0.6%
57	1	0.6%
58	1	0.6%
59	1	0.6%
60	1	0.6%

貴施設 産婦人科医の勤務状況 (2024年3月1日時点での現況をお答えください)

分娩を取り扱う産婦人科医人数

169件の回答

勤務時間 (時間)	人数	割合 (%)
1	1	0.6%
2	5	3%
3	13	7.7%
4	12	7.1%
5	12	7.1%
6	11	6.5%
7	15	8.9%
8	8	4.7%
9	5	3%
10	5	3%
11	4	2.4%
12	3	1.8%
13	10	5.9%
14	5	3%
15	1	0.6%
16	2	1.2%
17	1	0.6%
18	1	0.6%
19	9	5.3%
20	5	3%
21	3	1.8%
22	1	0.6%
23	1	0.6%
24	1	0.6%
25	1	0.6%
26	1	0.6%
27	1	0.6%
28	1	0.6%
29	1	0.6%
30	1	0.6%
31	1	0.6%
32	1	0.6%
33	1	0.6%
34	1	0.6%
35	1	0.6%
36	1	0.6%
37	1	0.6%
38	1	0.6%
39	1	0.6%
40	1	0.6%
41	1	0.6%
42	1	0.6%
43	1	0.6%
44	1	0.6%
45	1	0.6%
46	1	0.6%
47	1	0.6%
48	1	0.6%
49	1	0.6%
50	1	0.6%

貴施設 産婦人科医の勤務状況 (2024年3月1日時点での現況をお答えください)

2024年度向けに最も適する特例水準申請について(常勤産婦人科医)

169件の回答

水準	割合 (%)
A水準	55.6%
B水準	31.4%
特別水準	9.5%
C1	1.8%
C2	1.2%
数量均等制 (専門医取得) を要する	8.5%

貴施設 産婦人科医の勤務状況 (2024年3月1日時点での現況をお答えください)

2024年度向けに特例水準申請について

C1に該当する人数をお答えください

(該当しないご施設は、0と記載してください)

156件の回答

人数	割合 (%)
0	135 (82.2%)
1	1 (0.6%)
2	1 (0.6%)
3	4 (2.6%)
4	3 (1.9%)
5	1 (0.6%)
6	1 (0.6%)
7	1 (0.6%)
16	1 (0.6%)
17	1 (0.6%)
18	1 (0.6%)
19	1 (0.6%)
20	1 (0.6%)
21	1 (0.6%)
22	1 (0.6%)
23	1 (0.6%)
24	1 (0.6%)
25	1 (0.6%)
26	1 (0.6%)
27	1 (0.6%)
28	1 (0.6%)
29	1 (0.6%)
30	1 (0.6%)
31	1 (0.6%)
32	1 (0.6%)
33	1 (0.6%)
34	1 (0.6%)
35	1 (0.6%)
36	1 (0.6%)
37	1 (0.6%)
38	1 (0.6%)
39	1 (0.6%)
40	1 (0.6%)
41	1 (0.6%)
42	1 (0.6%)
43	1 (0.6%)
44	1 (0.6%)
45	1 (0.6%)
46	1 (0.6%)
47	1 (0.6%)
48	1 (0.6%)
49	1 (0.6%)
50	1 (0.6%)

貴施設 産婦人科医の勤務状況 (2024年3月1日時点での現況をお答えください)

2024年度向けに特例水準申請について

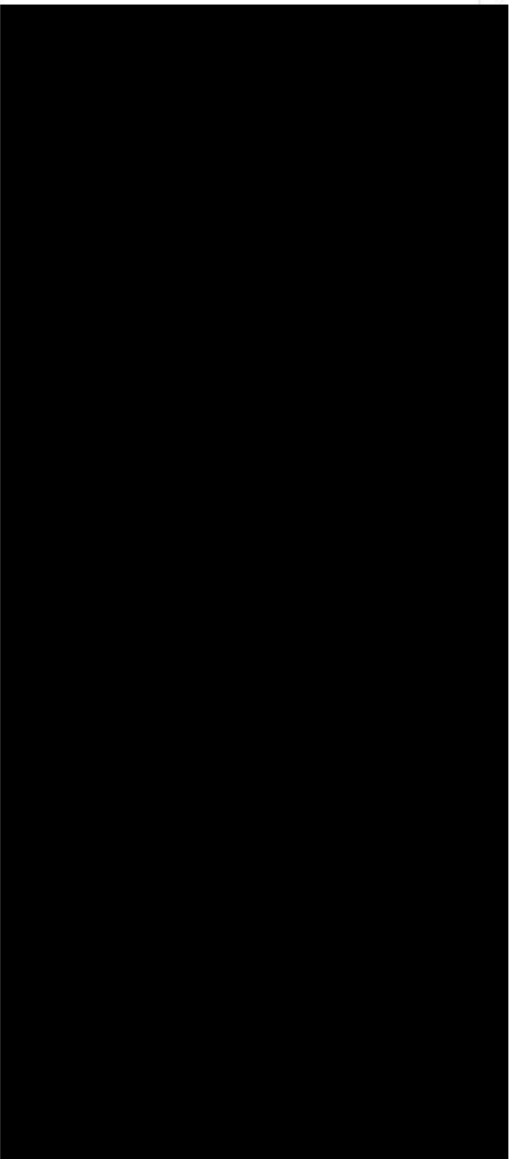
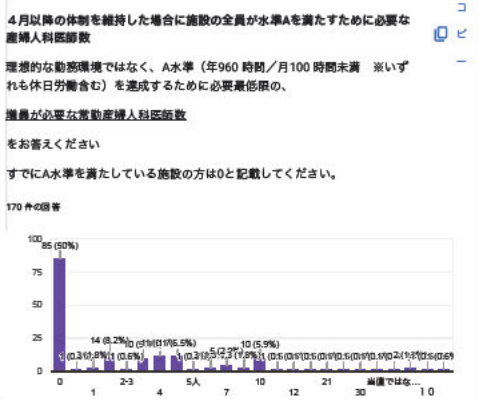
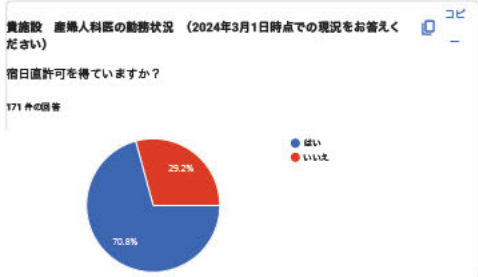
C2に該当する人数をお答えください

(該当しないご施設は、0と記載してください)

153件の回答

人数	割合 (%)
0	141 (82.2%)
1	1 (0.7%)
2	1 (0.7%)
3	1 (0.7%)
4	1 (0.7%)
5	1 (0.7%)
12	1 (0.7%)
13	1 (0.7%)
14	1 (0.7%)
15	1 (0.7%)
16	1 (0.7%)
17	1 (0.7%)
18	1 (0.7%)
19	1 (0.7%)
20	1 (0.7%)
21	1 (0.7%)
22	1 (0.7%)
23	1 (0.7%)
24	1 (0.7%)
25	1 (0.7%)
26	1 (0.7%)
27	1 (0.7%)
28	1 (0.7%)
29	1 (0.7%)
30	1 (0.7%)
31	1 (0.7%)
32	1 (0.7%)
33	1 (0.7%)
34	1 (0.7%)
35	1 (0.7%)
36	1 (0.7%)
37	1 (0.7%)
38	1 (0.7%)
39	1 (0.7%)
40	1 (0.7%)
41	1 (0.7%)
42	1 (0.7%)
43	1 (0.7%)
44	1 (0.7%)
45	1 (0.7%)
46	1 (0.7%)
47	1 (0.7%)
48	1 (0.7%)
49	1 (0.7%)
50	1 (0.7%)

周産期母子医療センター勤務医師の働き方改善に向けたアンケート



周産期母子医療センター勤務医師の働き方改善に向けたアンケート

医療環境の変化に対応するための人員及び設備

分娩数が1.5倍、母体搬送数も1.5倍の場合に追加等が必要な医療設備

(例：分娩監視記録装置3台、超音波断層装置1台)

150 件の回答

0

分娩監視記録装置3台、超音波断層装置1台

特になし

なし

超音波断層装置1台

分娩監視記録装置5台、超音波断層装置3台

不明

分娩監視記録装置5台、超音波断層装置2台

分娩監視装置3台

分娩室2室、産科専用手術室1室、分娩監視記録装置3台、超音波断層装置2台

分娩監視記録装置10台、超音波断層装置3台

分娩室1室、超音波1台

超音波断層装置2台 分娩室1室 (手術可能な分娩室)

分娩監視記録装置4台、超音波断層装置1台、LDR室3室、陣痛室2床

分娩監視記録装置5台、超音波断層装置2台)

分娩監視記録装置1台

超音波2台 常態麻酔科医6人

エコー2台、インファント1台、分娩台1台、

わかりません

分娩監視装置3台、分娩室1室、病床4床

分娩監視記録装置3台、超音波断層装置2台

5

分娩監視記録装置4、超音波断層装置1

超音波1台 診察室1部屋

病床10床

分娩室2室、陣痛待機室2室、入院病床10床、分娩監視装置5台

分娩監視記録装置1台、超音波断層装置1台

分娩監視装置3台、超音波断層装置0台

超音波断層装置3台

分娩監視装置2台、超音波1台

病床数12、外来スペース2、分娩監視装置6台、超音波装置3台

分娩監視装置5台、超音波断層装置2台

ベッドがないので分娩が1.5倍増えることは当院では想定しません。

分娩監視装置3台、分娩室1室(分娩台1台)、陣痛室2室(分娩監視装置前述の他に2台)、外来診察ブース2部屋(超音波断層装置2台)、など

分娩監視記録装置10台、超音波断層装置2台)

分娩監視記録装置4台、超音波断層装置2台、陣痛室2室、分娩室1室

分娩監視装置4台、超音波断層装置3台

分娩監視記録装置2台、超音波断層装置1台)

0

超音波断層装置 4台

分娩監視 2 超音波 1

分娩監視装置6台、超音波断層装置1台、分娩台1台

分娩監視装置3台、超音波1台 麻酔管理システム1台

分娩監視装置：5台、超音波断層装置：2台

分娩室1室、病床6床

超音波装置1台

分娩監視記録装置2台、超音波断層装置1台

分娩室1 外来診察室2 病棟超音波室1 LDR2 入院病床5 超音波3台

分娩台およびユニット1、分娩監視装置2台

分娩監視装置5、超音波装置1

CTG3、エコー2、分娩室1

分娩監視装置5台、超音波断層装置2台

分娩監視記録装置3台、超音波断層装置1台

分娩監視記録装置6台、超音波断層装置4台

分娩監視記録装置5台、超音波断層装置1台

必要なし

分娩監視装置4台 超音波断層装置2台

分娩監視記録装置2台、超音波断層装置2台

分娩監視装置2台、超音波断層装置1台



周産期母子医療センター勤務医師の働き方改善に向けたアンケート

分娩監視装置5台 超音波1台

現状で足りてる

LDR1室、分娩監視装置5台、超音波2台

超音波断層装置 1台

分娩室(台)2台、超音波2台、分娩監視3台

分娩監視装置 5台 超音波断層装置 1台

分娩室および付随する機一式で2部屋分

分娩監視装置3、エコー 1

分娩監視記録装置10台、超音波断層装置2台

分娩監視5台、超音波診断装置1台

分娩監視装置3台

超音波装置 1台

分娩監視記録装置2台

超音波断層装置2台

分娩監視記録装置3台、超音波断層装置1台、分娩室増築

このままで可

病床数が足りなく分娩数増加に対応は困難

帝王切開術も入れる分娩室1室

分娩監視記録装置4台、超音波断層装置1台

分娩監視記録装置2台、超音波断層装置1台

分娩監視記録装置5台、超音波断層装置2台、分娩台2台

分娩監視装置 1台 エコー1台

分娩監視装置 4台 入院室・入院病床 10床

監視装置3 超音波1

超音波断層装置1台、外来ブース1、分娩室1、陣痛室1

分娩台1台、分娩監視装置3台、超音波断層装置2台、外来診察室2部屋

分娩監視装置3台 超音波断層装置1台

分娩監視装置装置2台、バイタルモニター2台、超音波断層装置1台

分娩監視装置7台、エコー6台

分娩監視装置3台、エコー2台

分娩監視記録装置3台、超音波断層装置2台)

外来診察室1室、分娩室3室、分娩監視装置5台、超音波診断装置3台

監視装置2 超音波2

分娩監視記録装置2台、超音波1台

分娩監視装置3台分娩室1部屋、超音波断層装置1台、インフアントウォーマー1台、

分娩監視記録装置4台、超音波断層装置3台

超音波診断装置2、母体生体モニター2(新機種)

例くらいと思いますが、仮定では意味ない。その時の状況によるので

超音波断層装置の更新4台

超音波断層装置 3台

分娩、監視装置3台、超音波二台

他12件の回答が承認されています

ご協力いただき有難うございました。

このコンテンツは Google が作成または承認したものではありません。 [不正行為の報告](#) [利用規約](#) [プライバシーポリシー](#)

Google フォーム

