

研修医アンケート結果(2019 年度)

J1 結果 (合計 23 名)

項目	5月		6月		7月		8月		9月		10月		11月		12月		未達成
	人数	(%)	人数	(%)	人数	(%)	人数	(%)	人数	(%)	人数	(%)	人数	(%)	人数	(%)	
A-1	9	39.1	18	78.3	20	87.0	21	91.3	23	100.0	23	100.0	23	100.0	23	100.0	0
A-2	10	43.5	18	78.3	20	87.0	21	91.3	23	100.0	23	100.0	23	100.0	23	100.0	0
A-3	10	43.5	18	78.3	20	87.0	22	95.7	23	100.0	23	100.0	23	100.0	23	100.0	0
A-4	11	47.8	16	69.6	20	87.0	21	91.3	23	100.0	23	100.0	23	100.0	23	100.0	0
B-1	5	21.7	8	34.8	11	47.8	12	52.2	15	65.2	17	73.9	17	73.9	17	73.9	6
B-2	4	17.4	7	30.4	11	47.8	13	56.5	15	65.2	19	82.6	19	82.6	19	82.6	4
B-3	4	17.4	6	26.1	11	47.8	12	52.2	16	69.6	20	87.0	21	91.3	22	95.7	1
B-4	7	30.4	9	39.1	14	60.9	16	69.6	19	82.6	19	82.6	19	82.6	20	87.0	3
B-5	5	21.7	9	39.1	13	56.5	13	56.5	17	73.9	18	78.3	18	78.3	18	78.3	5
B-6	3	13.0	5	21.7	10	43.5	10	43.5	12	52.2	15	65.2	15	65.2	15	65.2	8
B-7	2	8.7	3	13.0	6	26.1	7	30.4	8	34.8	12	52.2	12	52.2	14	60.9	9
B-8	2	8.7	4	17.4	8	34.8	9	39.1	10	43.5	14	60.9	14	60.9	15	65.2	8
B-9	6	26.1	13	56.5	16	69.6	17	73.9	19	82.6	20	87.0	20	87.0	21	91.3	2
C-1	3	13.0	5	21.7	10	43.5	11	47.8	13	56.5	16	69.6	16	69.6	18	78.3	5
C-2	2	8.7	4	17.4	11	47.8	12	52.2	14	60.9	18	78.3	18	78.3	19	82.6	4
C-3	2	8.7	3	13.0	7	30.4	9	39.1	11	47.8	15	65.2	15	65.2	17	73.9	6
C-4	2	8.7	3	13.0	7	30.4	9	39.1	12	52.2	15	65.2	15	65.2	17	73.9	6

表 1 「3」以上の判定到達割合の累積 (J1)

*未達成者には判定が「3未満」の者、及び「機会なし」を含む

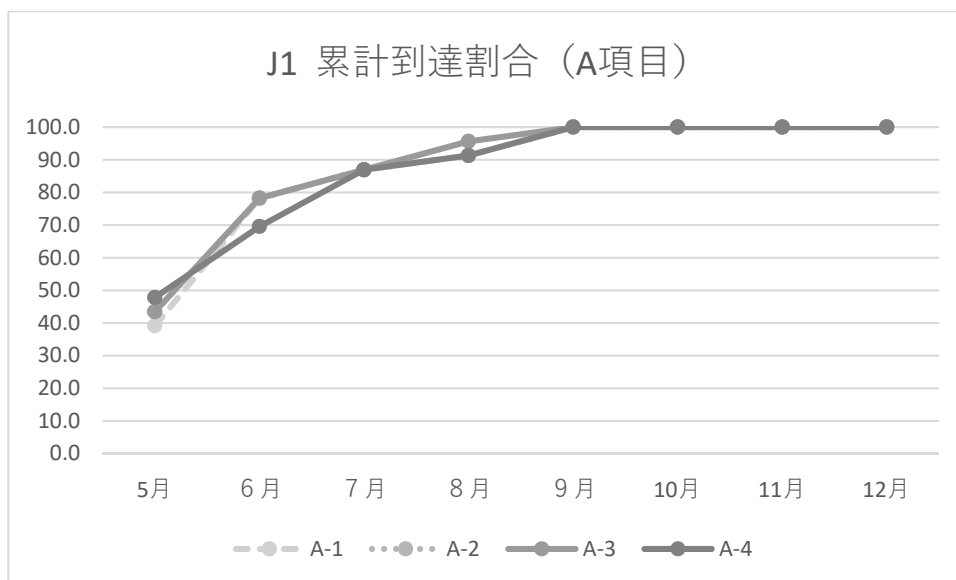


図 1

J1 累計到達割合 (B項目1-5)

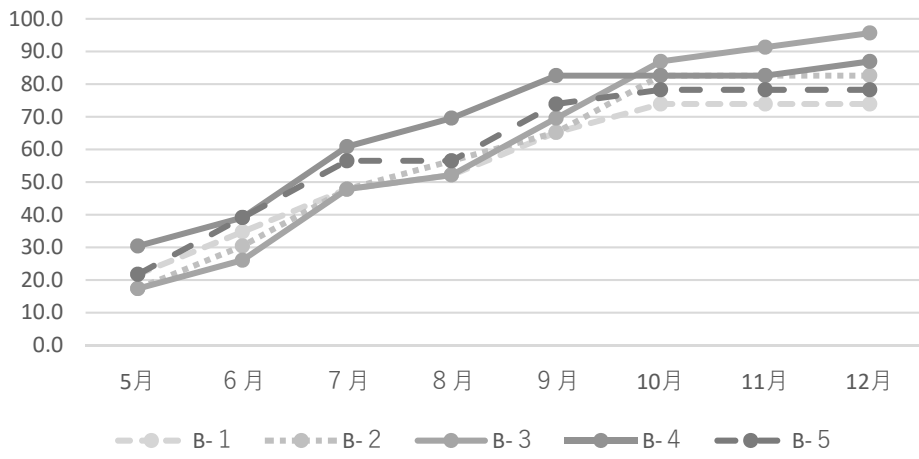


図 2

J1 累計到達割合 (B項目6-9)

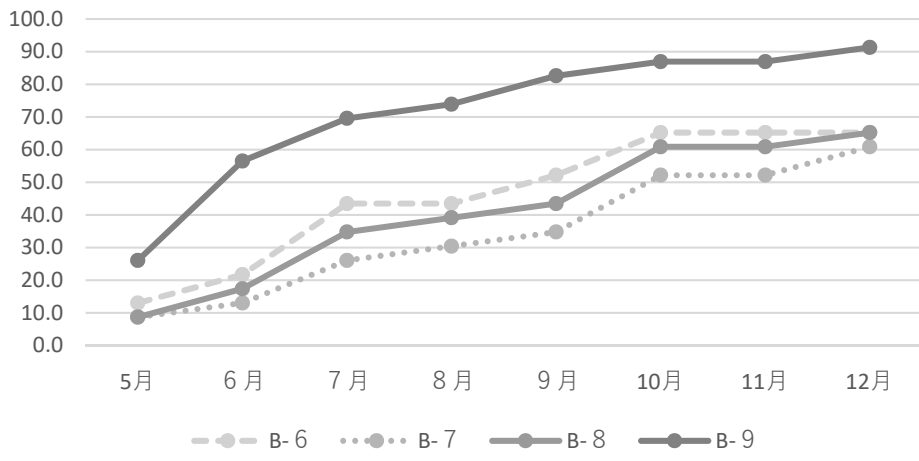


図 3

J1 累計到達割合 (C項目)

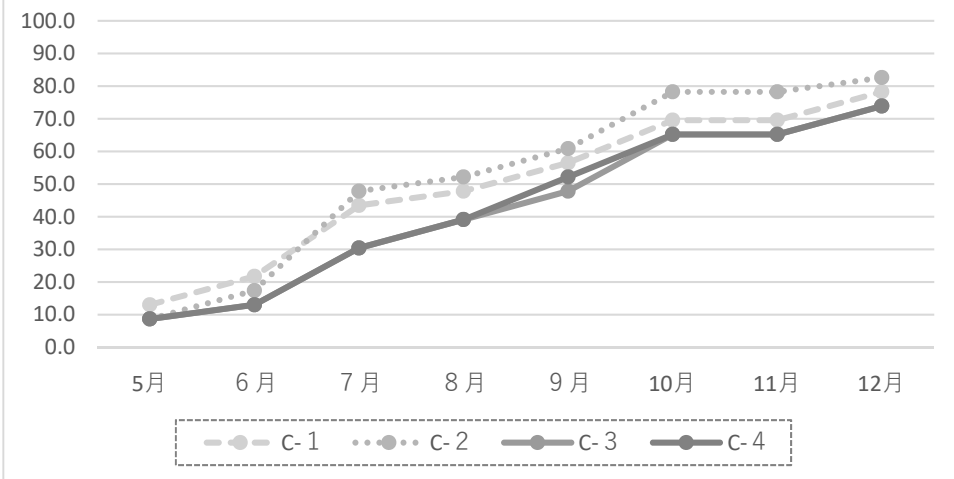


図 4

J2 結果 (合計 23 名)

項目	観察終了月																		未達成
	4月		5月		6月		7月		8月		9月		10月		11月		12月		
	人数	(%)	人数	(%)	人数	(%)	人数	(%)	人数	(%)	人数	(%)	人数	(%)	人数	(%)	人数	(%)	
A-1	17	73.9	22	95.7	23	100.0	23	100.0	23	100.0	23	100.0	23	100.0	23	100.0	23	100.0	0
A-2	17	73.9	22	95.7	23	100.0	23	100.0	23	100.0	23	100.0	23	100.0	23	100.0	23	100.0	0
A-3	17	73.9	22	95.7	23	100.0	23	100.0	23	100.0	23	100.0	23	100.0	23	100.0	23	100.0	0
A-4	16	69.6	22	95.7	23	100.0	23	100.0	23	100.0	23	100.0	23	100.0	23	100.0	23	100.0	0
B-1	12	52.2	19	82.6	20	87.0	22	95.7	22	95.7	22	95.7	23	100.0	23	100.0	23	100.0	0
B-2	12	52.2	20	87.0	21	91.3	21	91.3	22	95.7	22	95.7	23	100.0	23	100.0	23	100.0	0
B-3	13	56.5	21	91.3	22	95.7	22	95.7	22	95.7	22	95.7	23	100.0	23	100.0	23	100.0	0
B-4	12	52.2	20	87.0	21	91.3	22	95.7	22	95.7	22	95.7	23	100.0	23	100.0	23	100.0	0
B-5	14	60.9	21	91.3	22	95.7	22	95.7	22	95.7	22	95.7	23	100.0	23	100.0	23	100.0	0
B-6	13	56.5	19	82.6	20	87.0	21	91.3	21	91.3	21	91.3	22	95.7	23	100.0	23	100.0	0
B-7	8	34.8	15	65.2	17	73.9	18	78.3	19	82.6	19	82.6	21	91.3	21	91.3	22	95.7	1
B-8	8	34.8	17	73.9	20	87.0	22	95.7	22	95.7	22	95.7	23	100.0	23	100.0	23	100.0	0
B-9	13	56.5	18	78.3	20	87.0	21	91.3	21	91.3	21	91.3	22	95.7	23	100.0	23	100.0	0
C-1	7	30.4	13	56.5	18	78.3	19	82.6	20	87.0	21	91.3	22	95.7	23	100.0	23	100.0	0
C-2	9	39.1	15	65.2	19	82.6	20	87.0	21	91.3	21	91.3	22	95.7	22	95.7	23	100.0	0
C-3	9	39.1	16	69.6	20	87.0	21	91.3	21	91.3	22	95.7	23	100.0	23	100.0	23	100.0	0
C-4	8	34.8	8	34.8	12	52.2	15	65.2	18	78.3	19	82.6	21	91.3	22	95.7	23	100.0	0

表 2「3」以上の判定到達割合の累積 (J2)

*未達成者には判定が「3 未満」の者、及び「機会なし」を含む

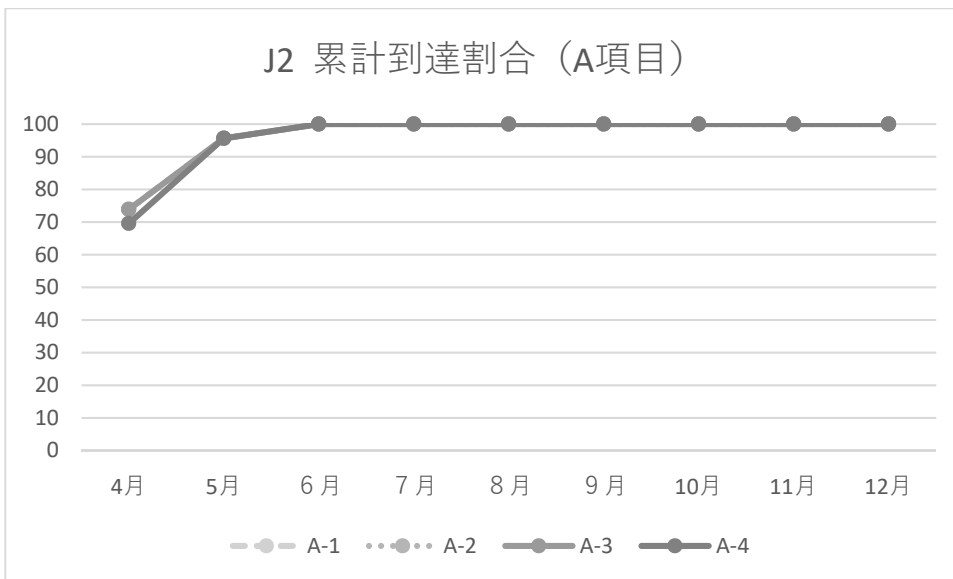


図 5

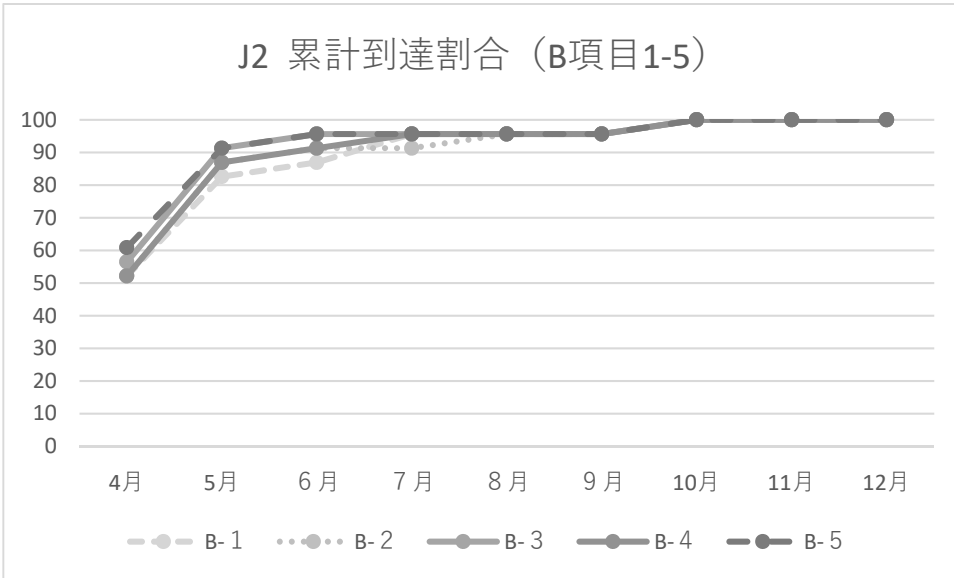


図 6

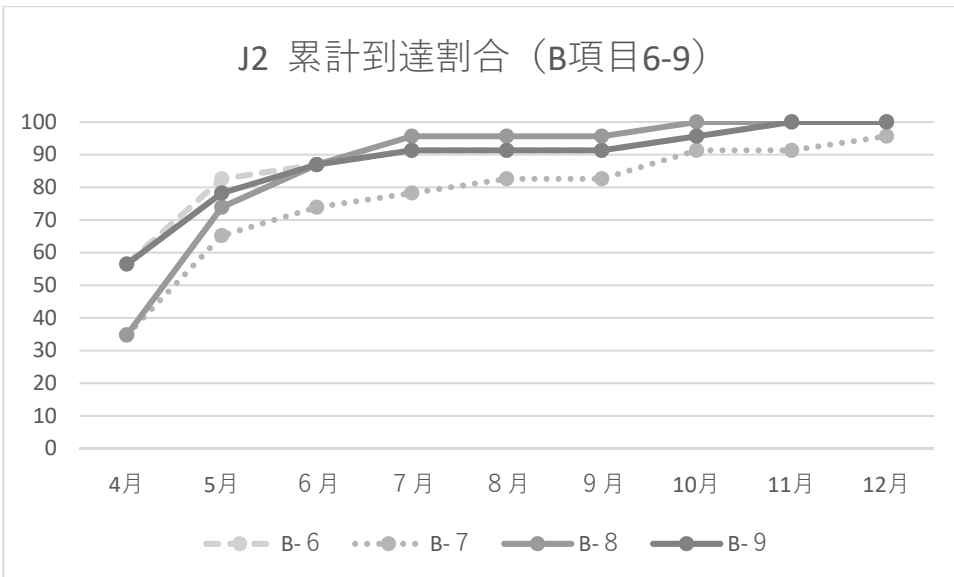


図 7

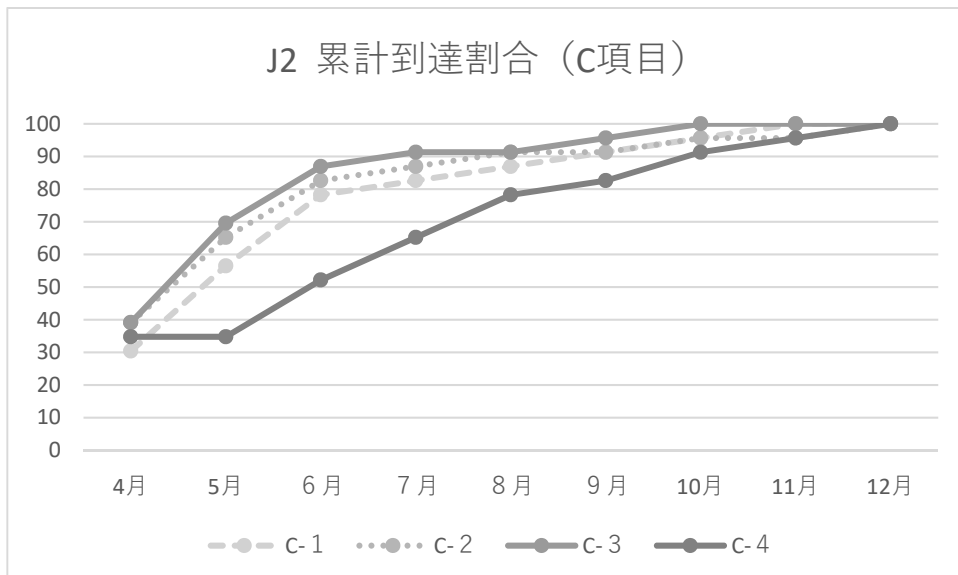


図 8

判定の妥当性チェック

一度「3」の評価を得たあとに2回以上「3未満」の評価を得た人の数

*Nは合計から未達成の人数を除いた数

項目	J1			J2		
	N	人数	%	N	人数	%
A-1	23	3	13.0	23	1	4.3
A-2	23	1	4.3	23	4	17.4
A-3	23	1	4.3	23	3	13.0
A-4	23	1	4.3	23	4	17.4
B-1	17	7	41.2	23	6	26.1
B-2	19	5	26.3	23	6	26.1
B-3	22	5	22.7	23	10	43.5
B-4	20	3	15.0	23	10	43.5
B-5	18	8	44.4	23	7	30.4
B-6	15	4	26.7	23	6	26.1
B-7	14	3	21.4	22	10	45.5
B-8	15	2	13.3	23	10	43.5
B-9	21	9	42.9	23	8	34.8
C-1	18	3	16.7	23	3	13.0
C-2	19	5	26.3	23	2	8.7
C-3	17	6	35.3	23	6	26.1
C-4	17	4	23.5	23	0	0.0

表 3