

図3 二次医療圏内に設置された拠点病院数

二次医療圏内の拠点病院数を凡例に従って図示する。定期通院者数が多い二次医療圏には多くの拠点病院が設置されている。定期通院者数が少ない都道府県では拠点病院が設置されていない二次医療圏がある。

図4-1

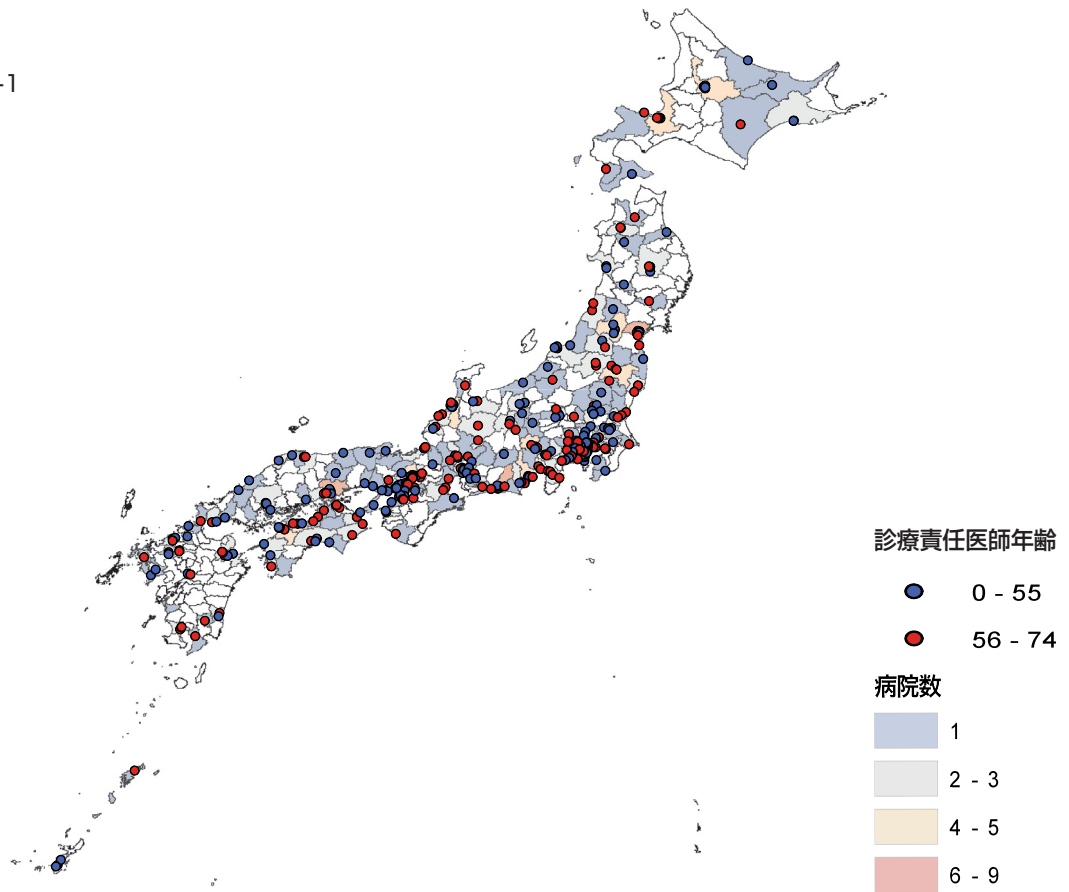


図4 診療責任医師の推定年齢

厚生労働省で公開されている卒年データを参照し、卒年時25歳と仮定して2018年末時点の診療責任医師の推定年齢を示す。平均年齢は54歳（判明分）であった。図4-1より55歳以上である施設は188施設（49.5%）と約半数を占めることがわかる。また、図4-2から、拠点病院が1施設のみで二次医療圏で診療責任医師が55歳以上である割合も高い（38.8%）ことがわかる。

図4-2

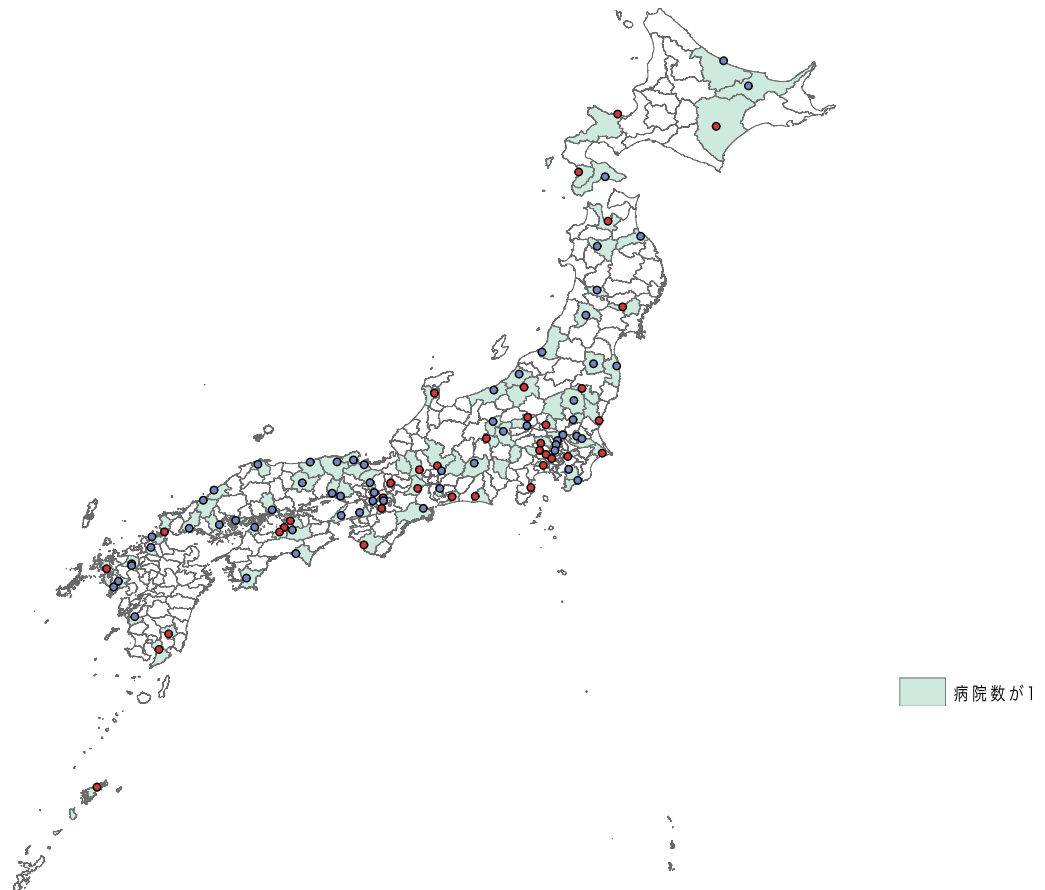


図5-1

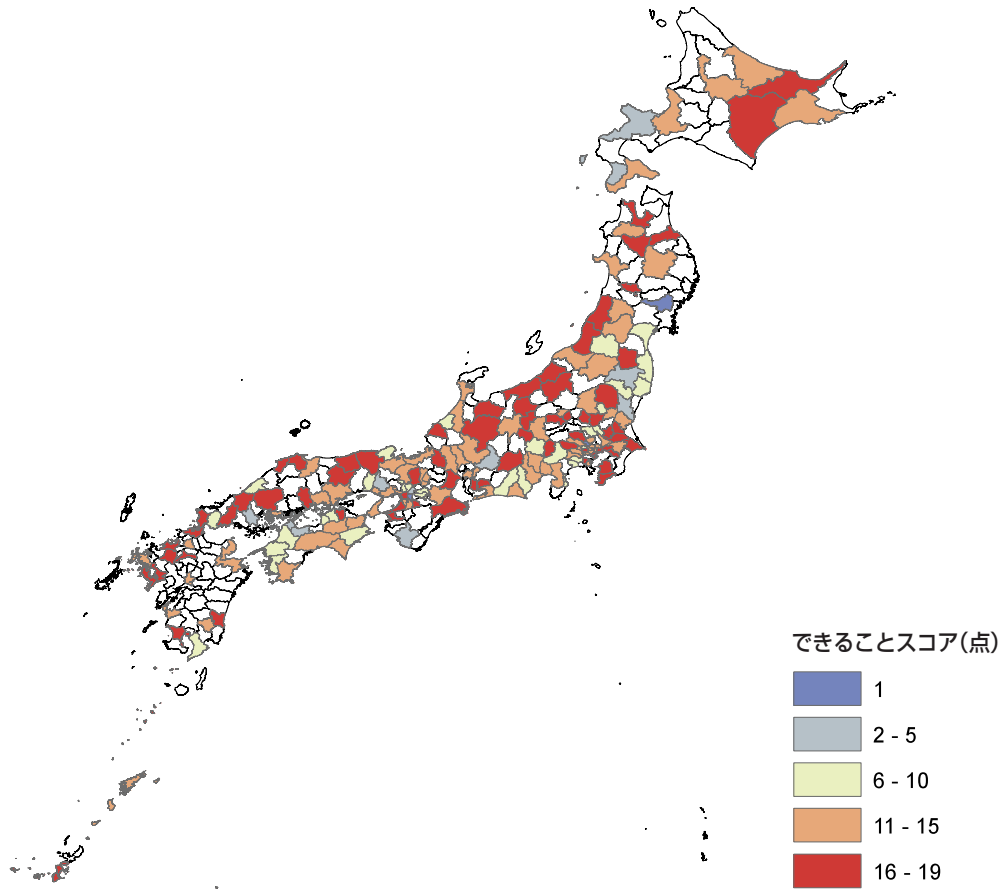


図5-2

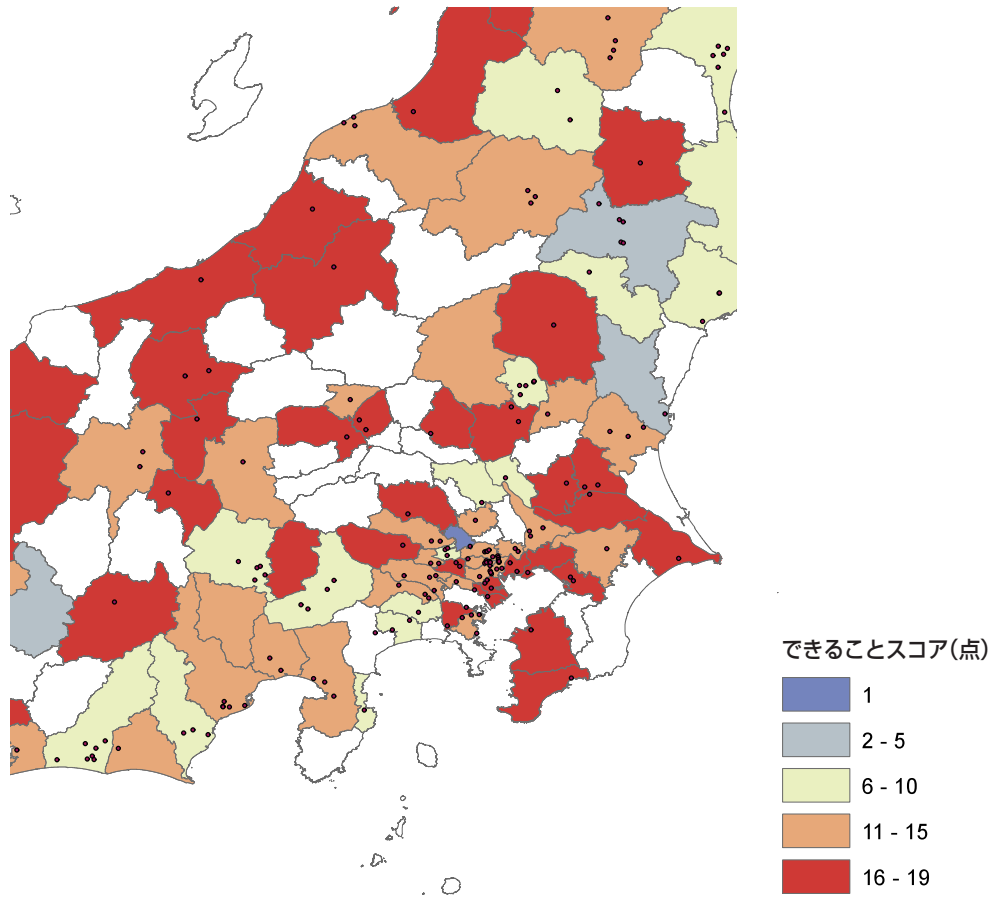


図5-3

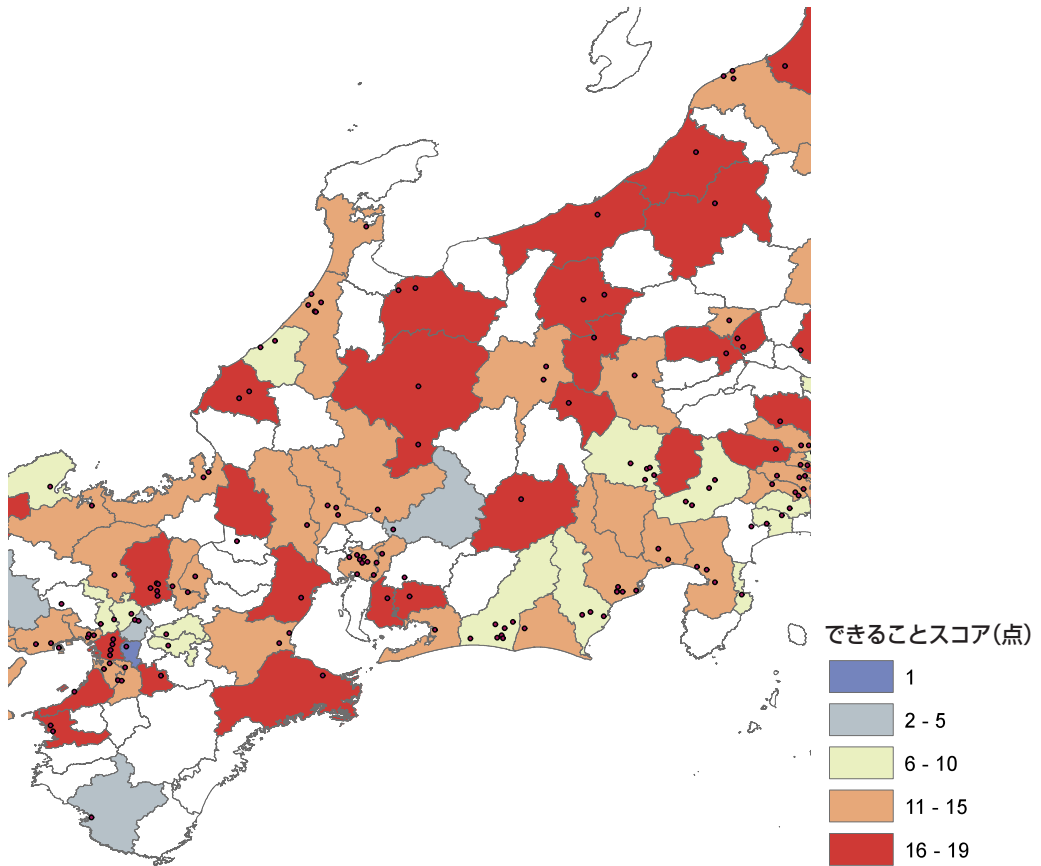


図5-4

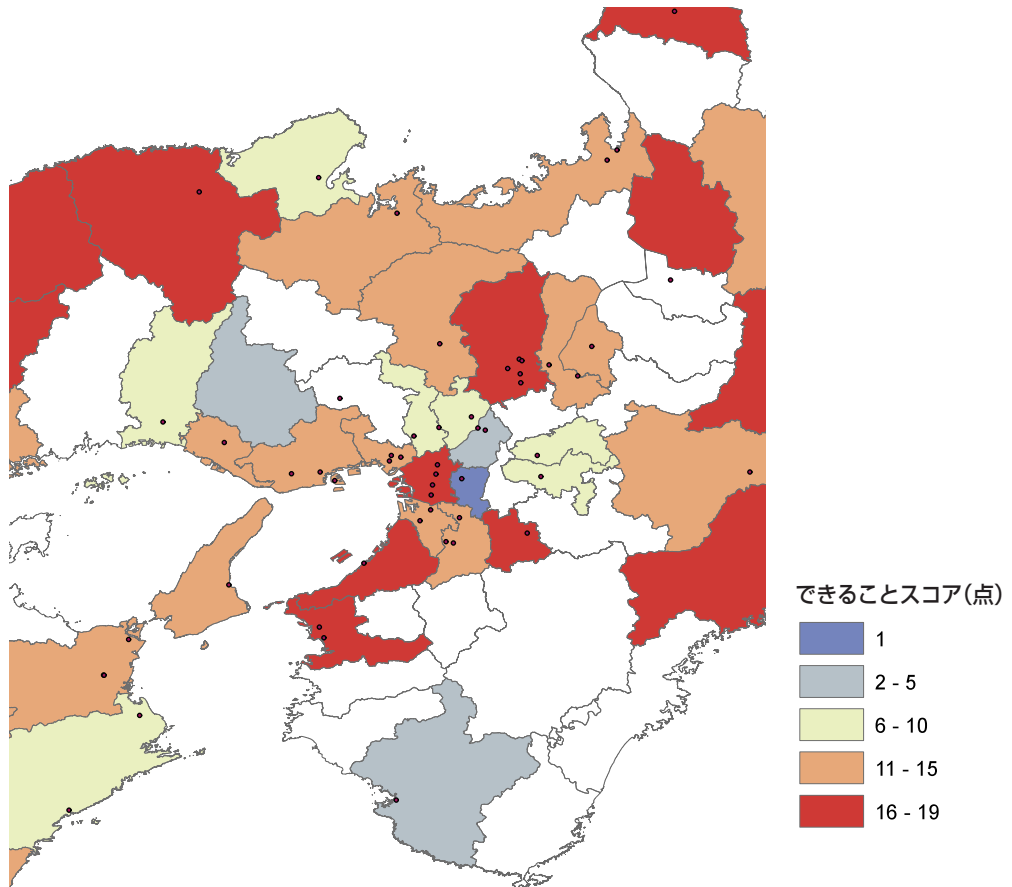


図5-1～図5-4 できることスコア

二次医療圏に設置された全ての拠点病院のできることスコアの平均値を求め、二次医療圏毎に凡例に従って図示する。図5-1は全国の結果を示す。また、図5-2は関東地方、図5-3は東海地方、図5-3は関西地方に二次医療圏毎のできることスコアの平均値と拠点病院の分布を示す。定期通院者数の多い二次医療圏は必ずしも高い平均値を示さなかった一方、それほど多くの定期通院者数がない、かつ、拠点病院が一カ所かせいぜい数カ所しか設置されていない二次医療圏のできることスコアの平均値は高かった。

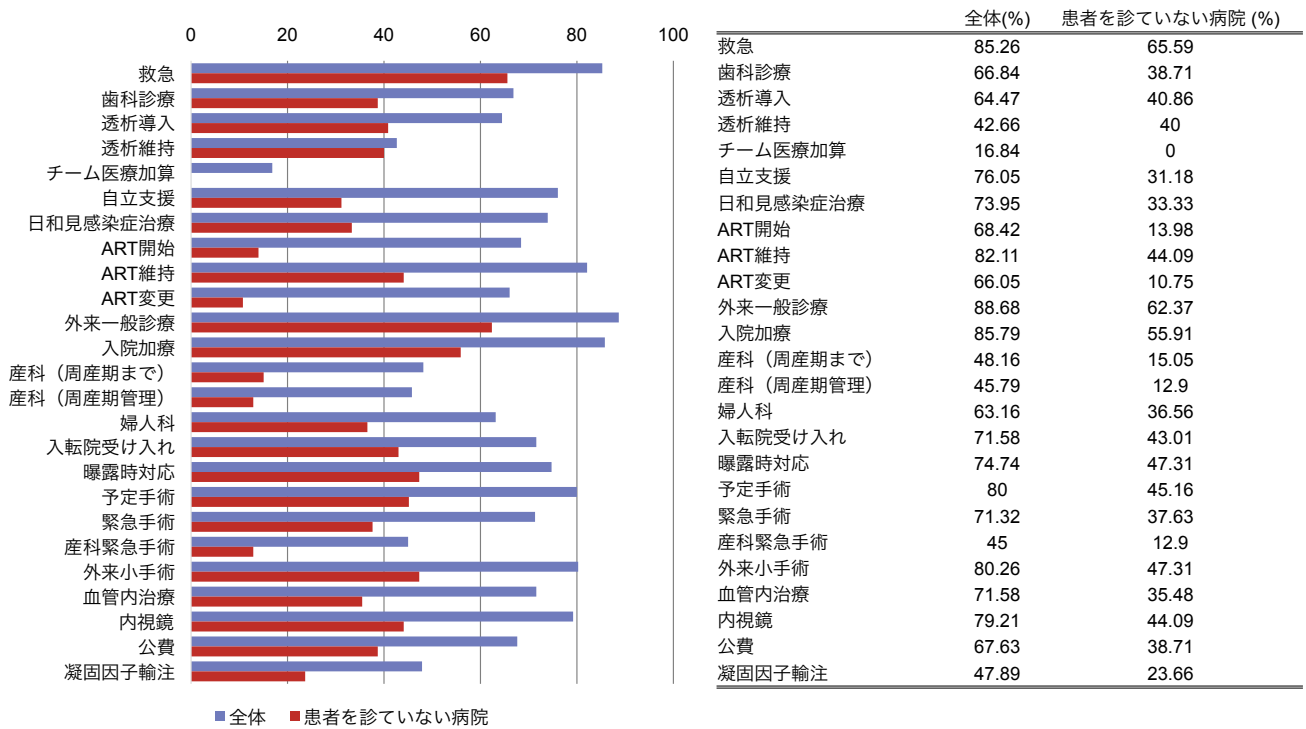


図6 できること調査の項目毎の“できること”の割合

全施設の回答結果を青、定期通院者数が0の施設の回答を赤で示す、定期通院者のいない拠点病院は総じてできることが少なく、抗HIV療法では、開始や変更に対応できないと回答した施設が多かった。また、産婦人科の対応が困難と回答する率が高く、チーム医療加算の算定施設は0であった。

表1 患者を診ている病院と診ていない病院に関する因子

定期通院者の有無が関与する因子を調べた。定期通院者数がない施設では自立支援医療（更生医療）への対応、抗HIV療法の変更及び婦人科対応ができないと回答する施設が多かった。

	OR	SE	z	p-value	95%CI	
救急	0.525193	0.327275	-1.03	0.301	0.154843	1.781338
歯科診療	0.862702	0.388488	-0.33	0.743	0.356905	2.085305
透析導入	0.423584	0.244749	-1.49	0.137	0.136493	1.314523
透析維持	1.592383	0.843055	0.88	0.38	0.564152	4.49468
チーム医療加算	2.124552	1.607014	1	0.319	0.482411	9.356586
自立支援	0.288136	0.133738	-2.68	0.007	0.116015	0.715618
日和見感染症治療	1.293871	0.746227	0.45	0.655	0.417801	4.006942
ART開始	0.317404	0.265151	-1.37	0.17	0.061736	1.63186
ART維持	0.351636	0.195835	-1.88	0.061	0.118042	1.047486
ART変更	0.136702	0.111859	-2.43	0.015	0.027496	0.679652
外来一般診療	2.28249	2.323341	0.81	0.418	0.310437	16.78204
入院加療	0.48719	0.431713	-0.81	0.417	0.085787	2.76677
産科（周産期まで）	0.222945	0.249304	-1.34	0.18	0.024909	1.995438
産科（周産期管理）	1.318987	1.639075	0.22	0.824	0.115471	15.06638
婦人科	7.269274	5.21023	2.77	0.006	1.784	29.62014
入転院受け入れ	1.401362	0.875927	0.54	0.589	0.411627	4.770866
曝露時対応	1.081578	0.597767	0.14	0.887	0.366113	3.195215
予定手術	1.531921	1.283002	0.51	0.611	0.296719	7.909111
緊急手術	1.078662	0.80794	0.1	0.919	0.248495	4.682229
産科緊急手術	0.762991	0.603967	-0.34	0.733	0.161706	3.600078
外来小手術	0.756766	0.622274	-0.34	0.735	0.15102	3.792174
血管内治療	1.154639	0.864546	0.19	0.848	0.266135	5.009456
内視鏡	0.195021	0.174912	-1.82	0.068	0.033624	1.13114
公費	0.622006	0.374245	-0.79	0.43	0.191271	2.02274
凝固因子輸注	1.924054	1.132713	1.11	0.266	0.606883	6.099995