

2019年 三重県微生物サーベイランス (MINIS) 事業の概要

参加病院数：41病院（参加登録病院数：46病院）

内訳：地域別	北勢	15病院
	中勢・伊賀	16病院
	南勢・志摩・東紀州	10病院
病床数別	200床未満	17病院
	200～299床	9病院
	300床以上	15病院

データ収集期間：2019年1月～12月

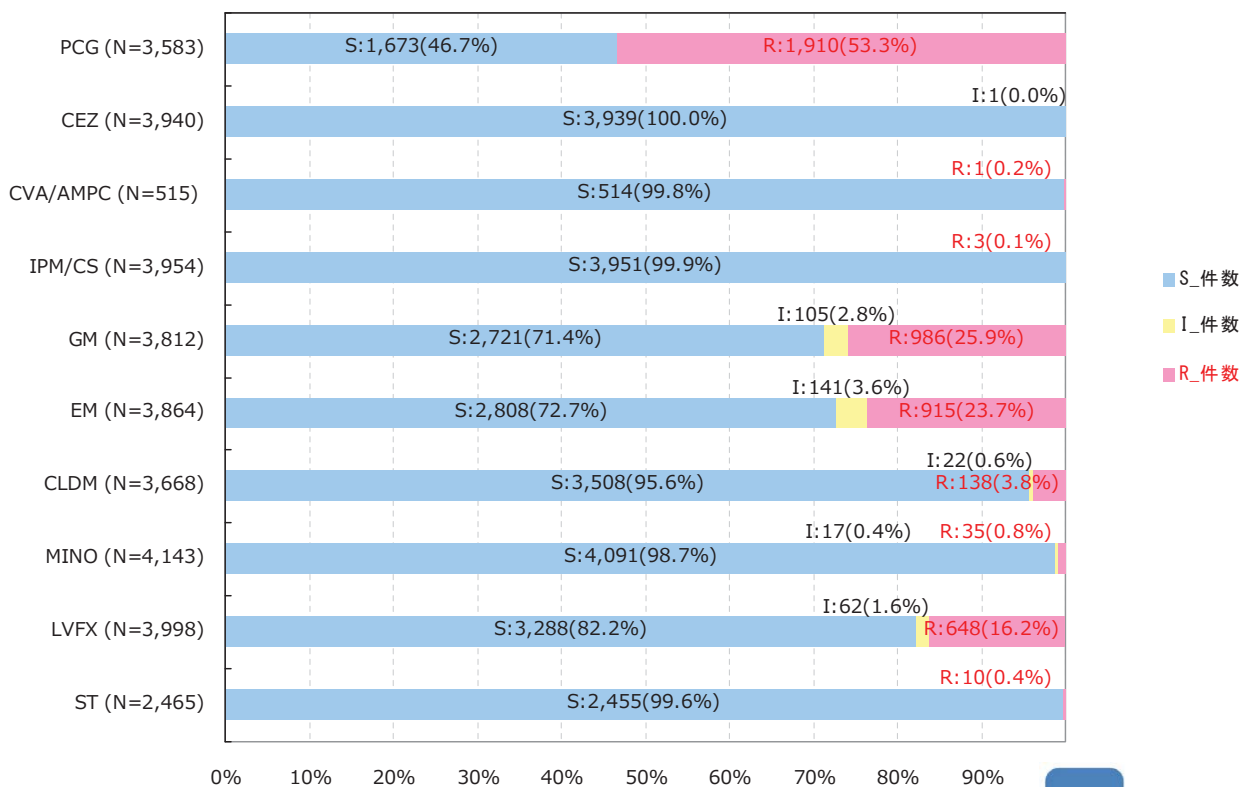
データ解析方法：本サーベイランス専用の解析プログラム（MINIS）を用い、アンチバイオグラム、検体別菌検出率、薬剤感受性率、耐性菌分布等を算出した

アンチバイオグラム

2019年

県全体

Staphylococcus aureus (MSSA)

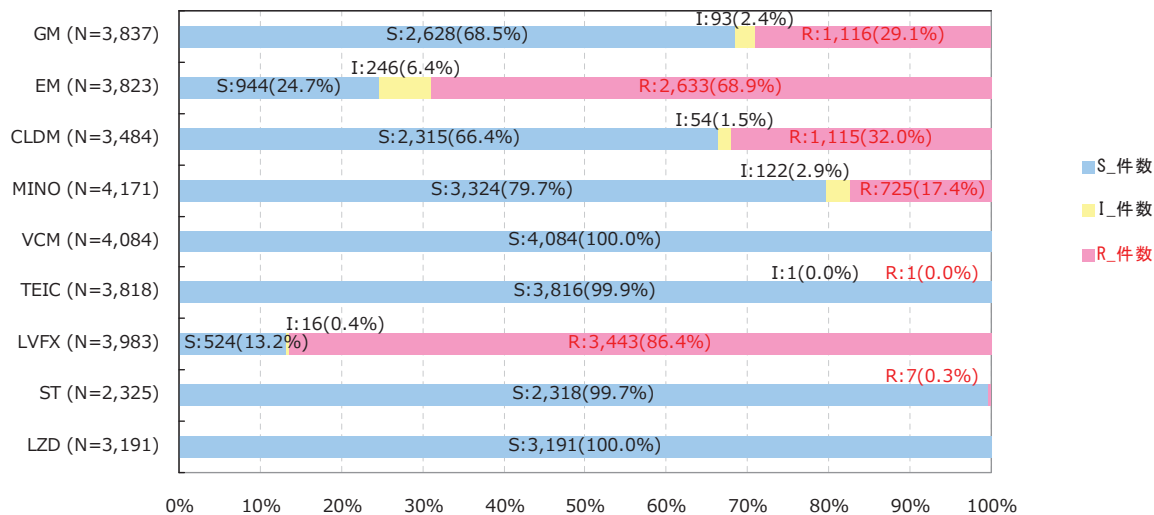


アンチバイオグラム

2019年

県全体

Staphylococcus aureus (MRSA)



対象の検査データはありませんでした。(S、NS判定)

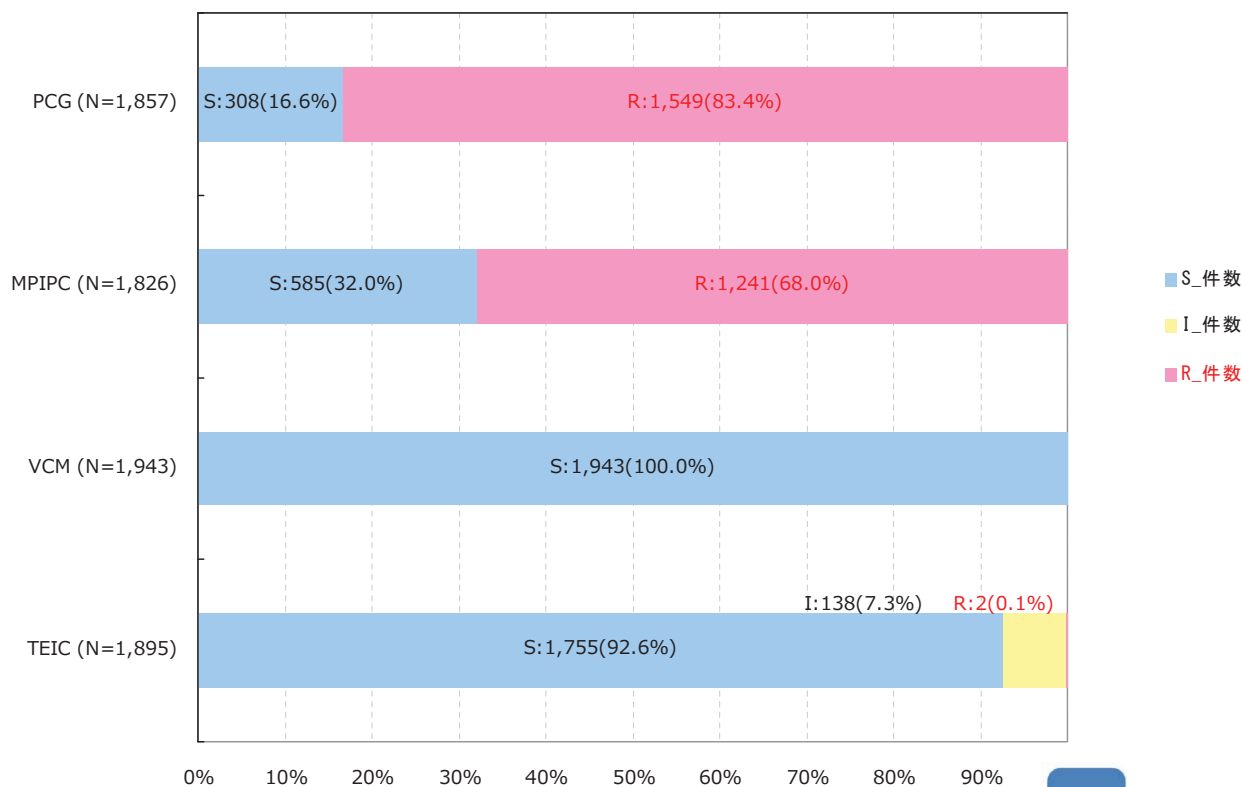


アンチバイオグラム

2019年

県全体

Staphylococcus epidermidis

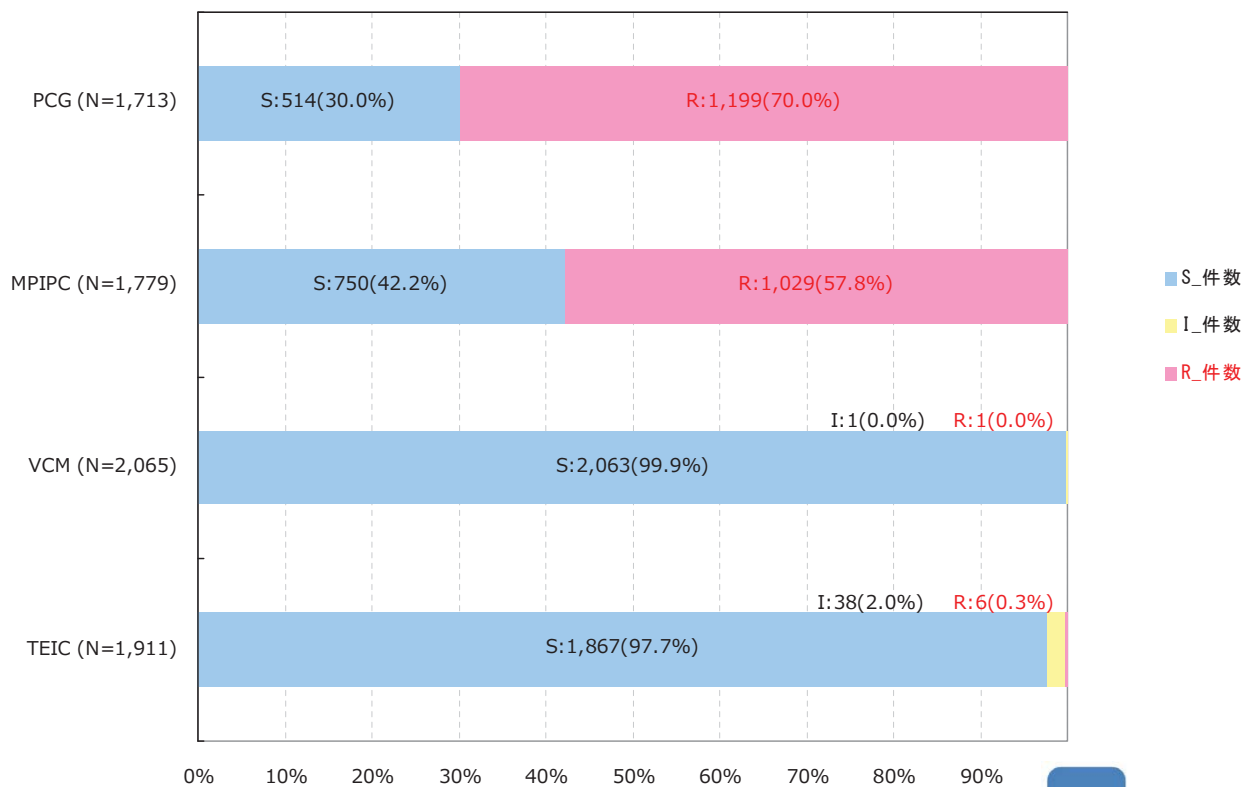


アンチバイオグラム

2019年

県全体

Coagulase-negative staphylococci (CNS)

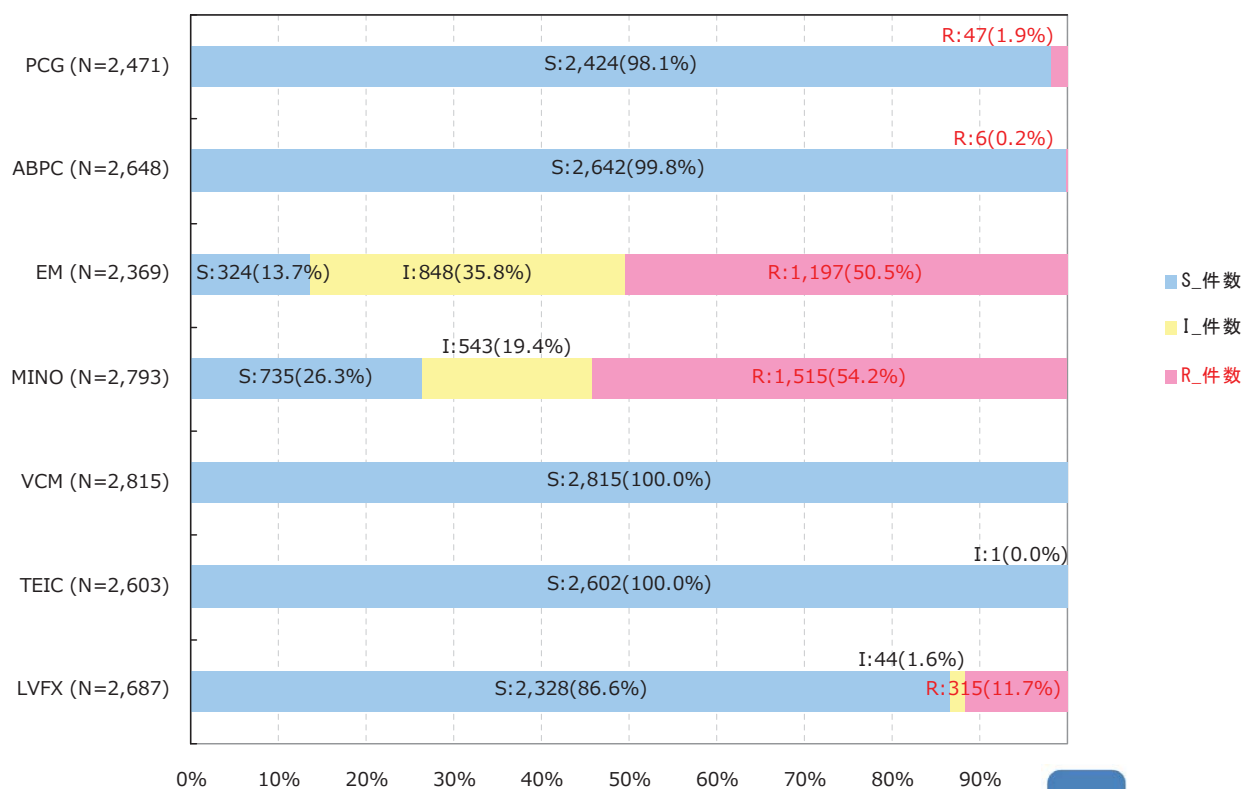


アンチバイオグラム

2019年

県全体

Enterococcus faecalis

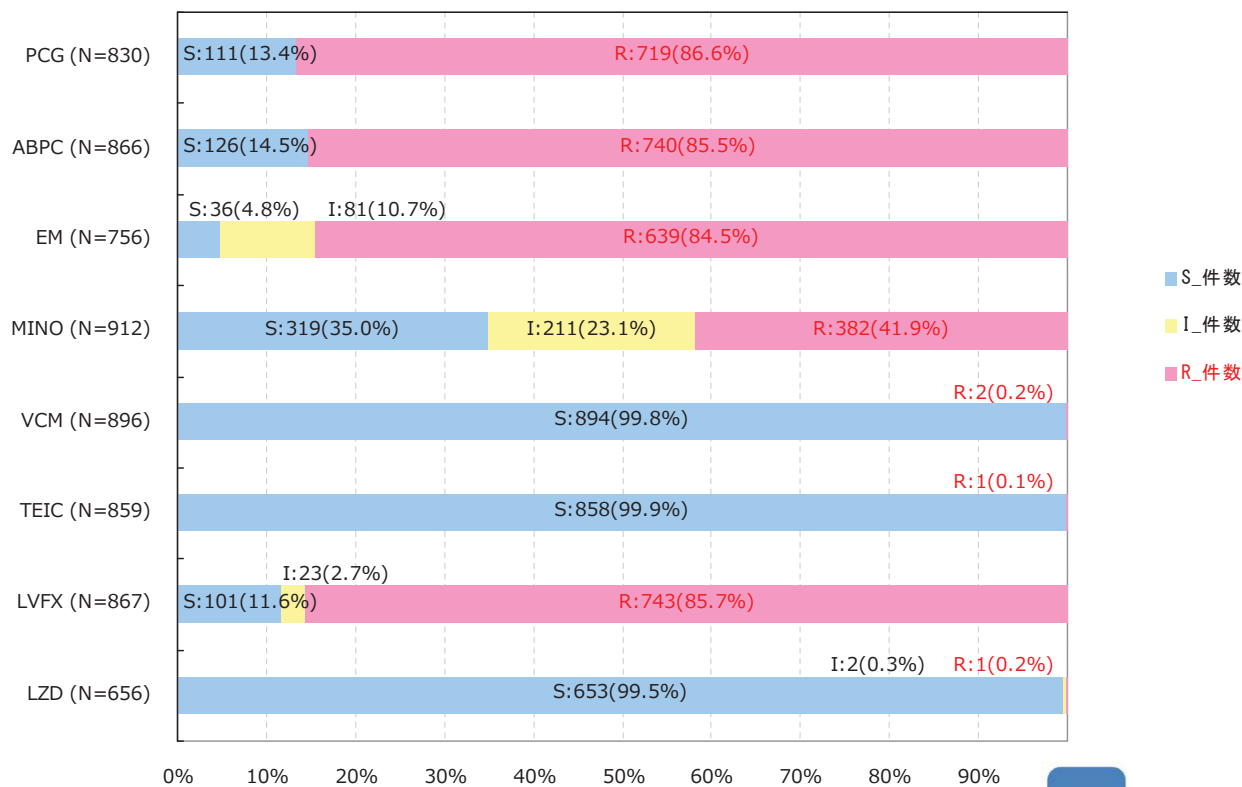


アンチバイオグラム

2019年

県全体

Enterococcus faecium

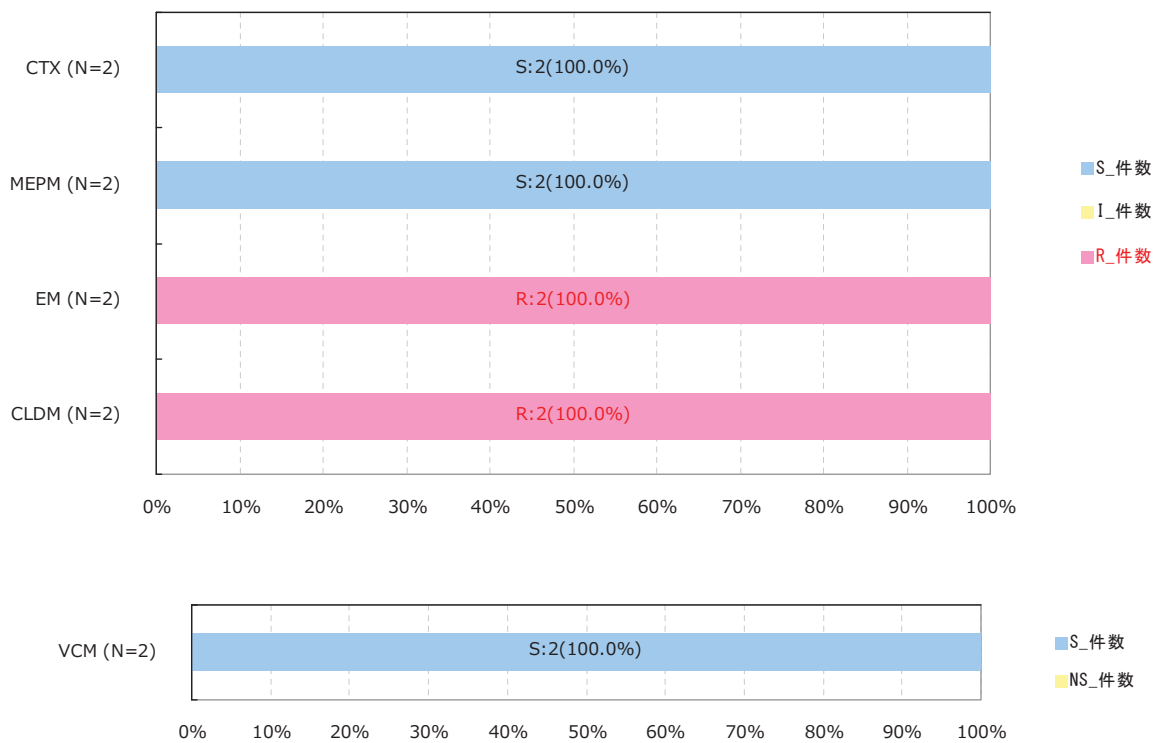


アンチバイオグラム

2019年

県全体

Streptococcus pneumoniae(髄液検体)

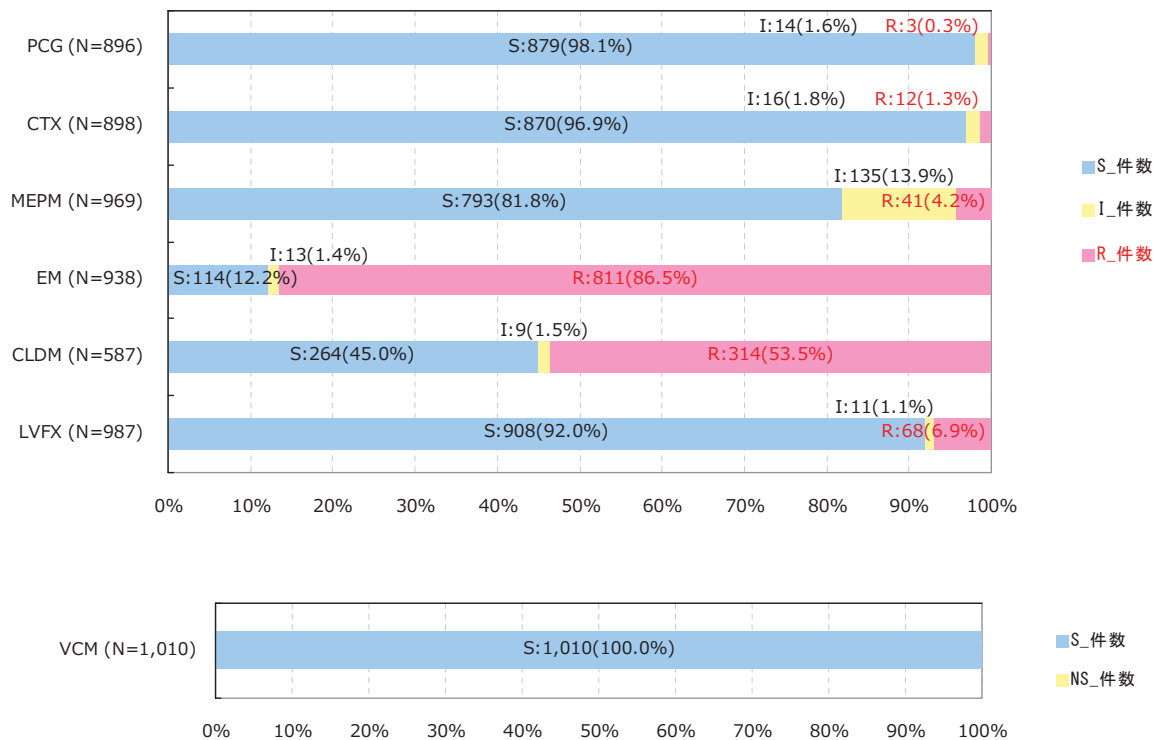


アンチバイオグラム

2019年

県全体

Streptococcus pneumoniae(髄液検体以外)

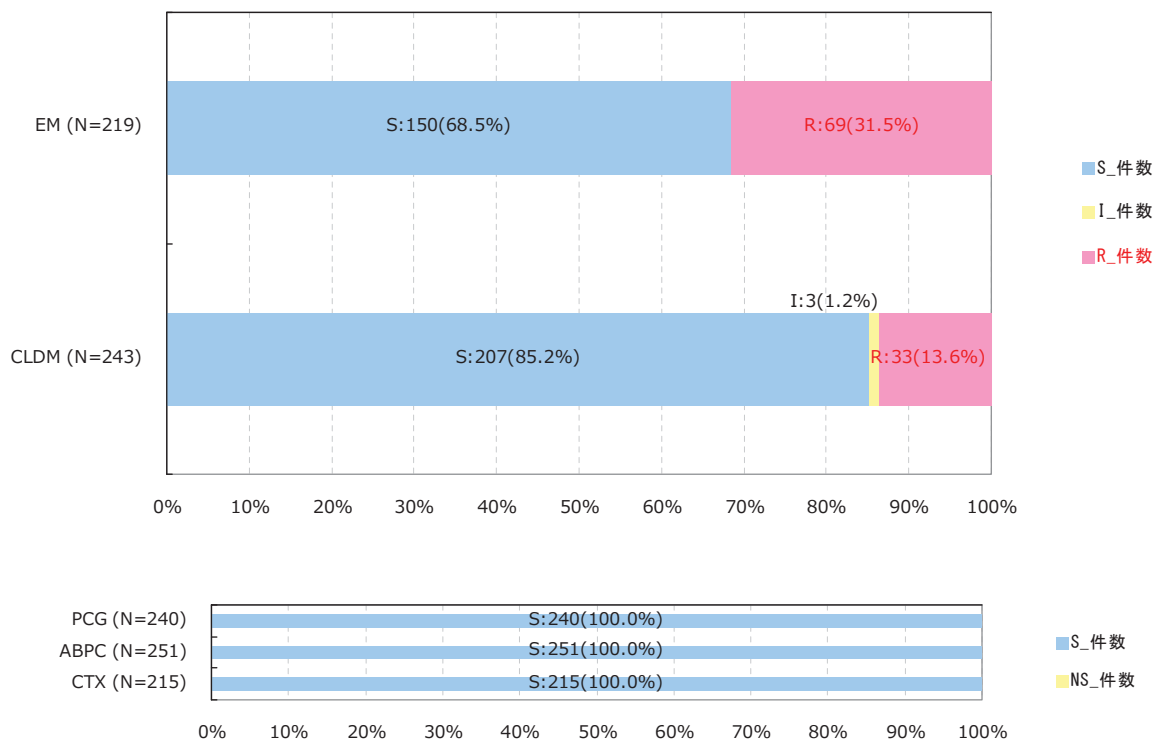


アンチバイオグラム

2019年

県全体

Streptococcus pyogenes

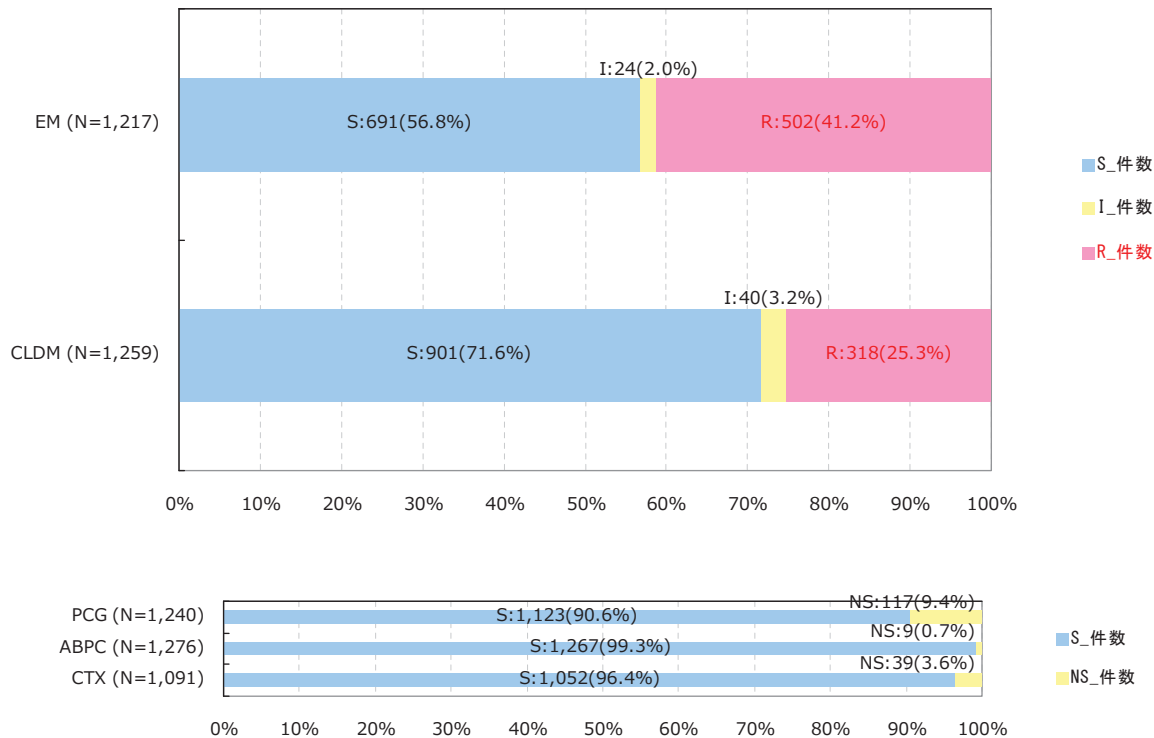


アンチバイオグラム

2019年

県全体

Streptococcus agalactiae

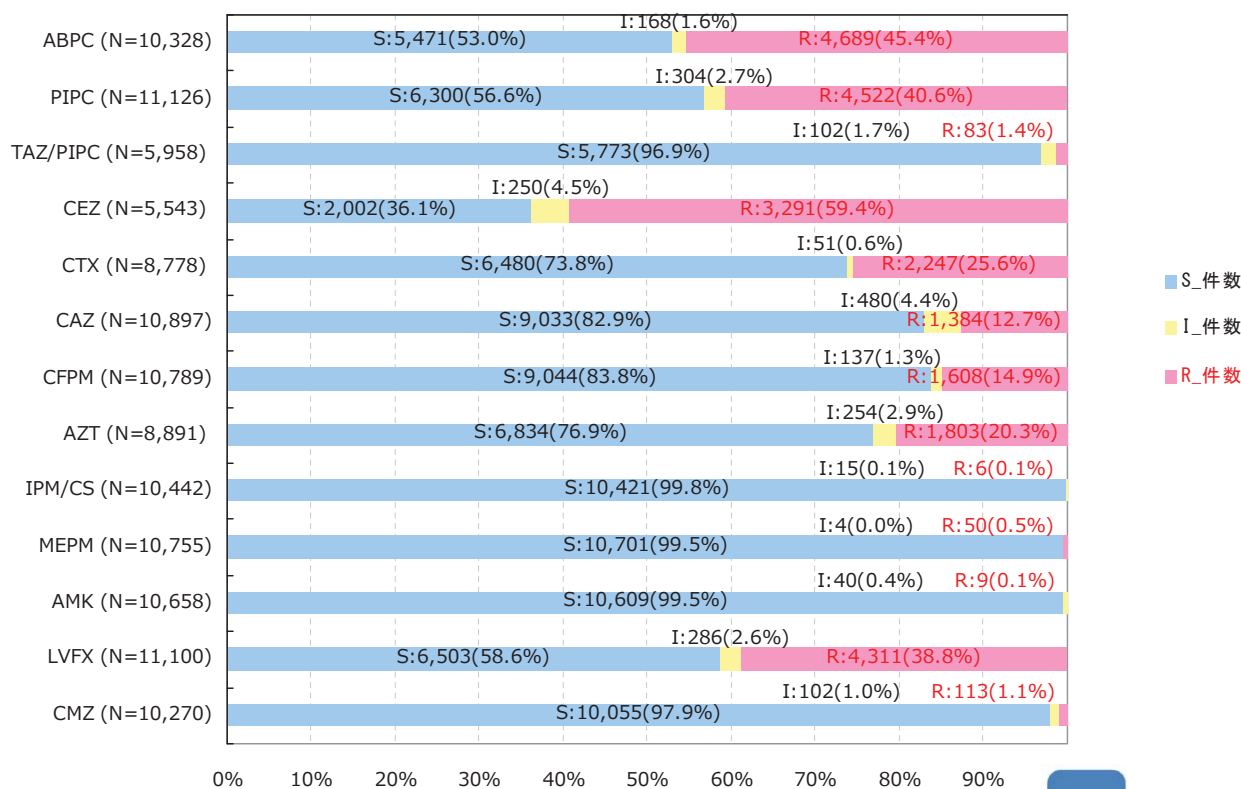


アンチバイオグラム

2019年

県全体

Escherichia coli

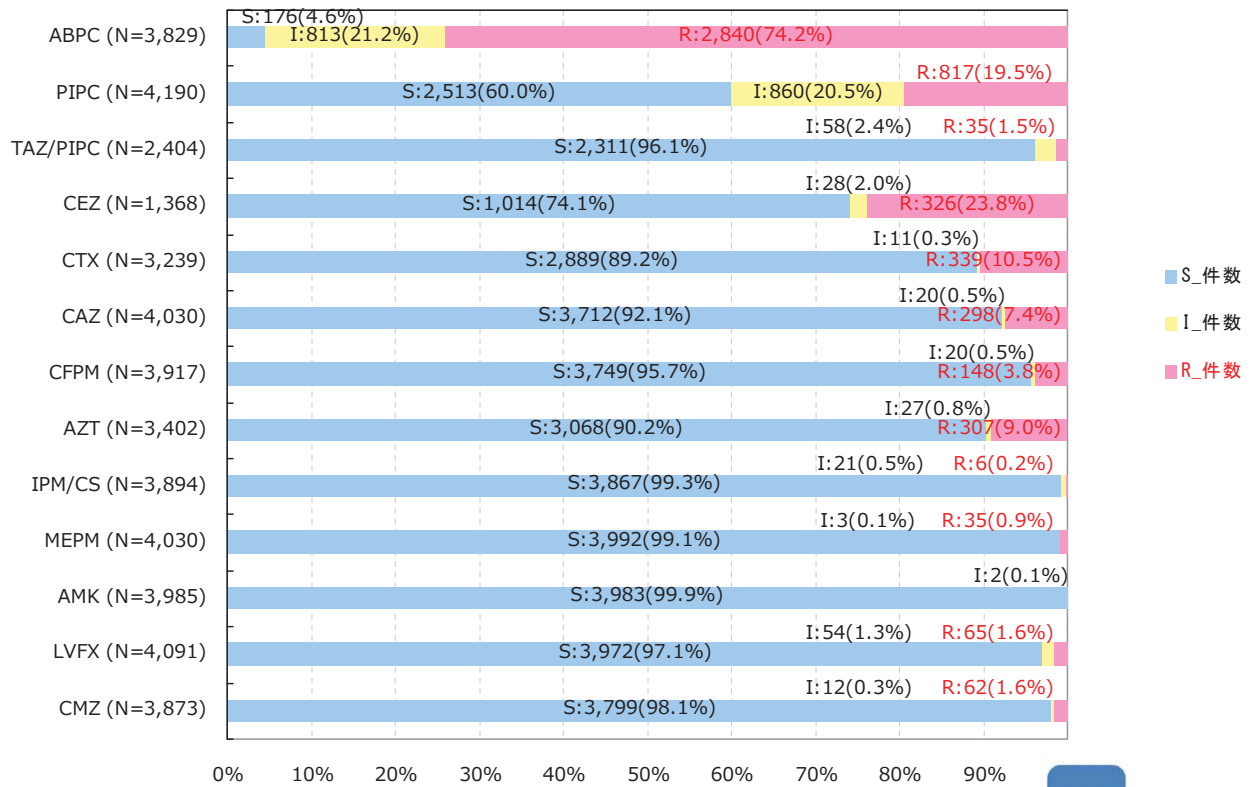


アンチバイオグラム

2019年

県全体

Klebsiella pneumoniae

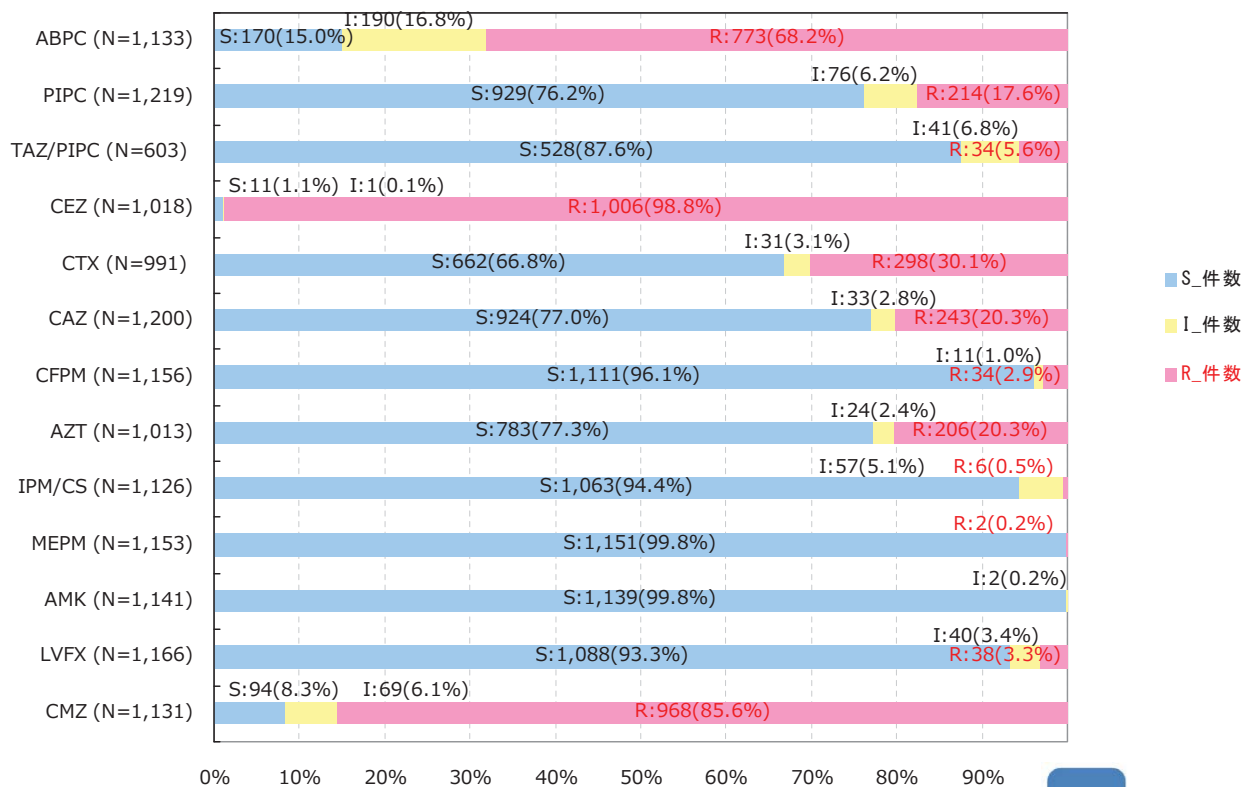


アンチバイオグラム

2019年

県全体

Enterobacter cloacae

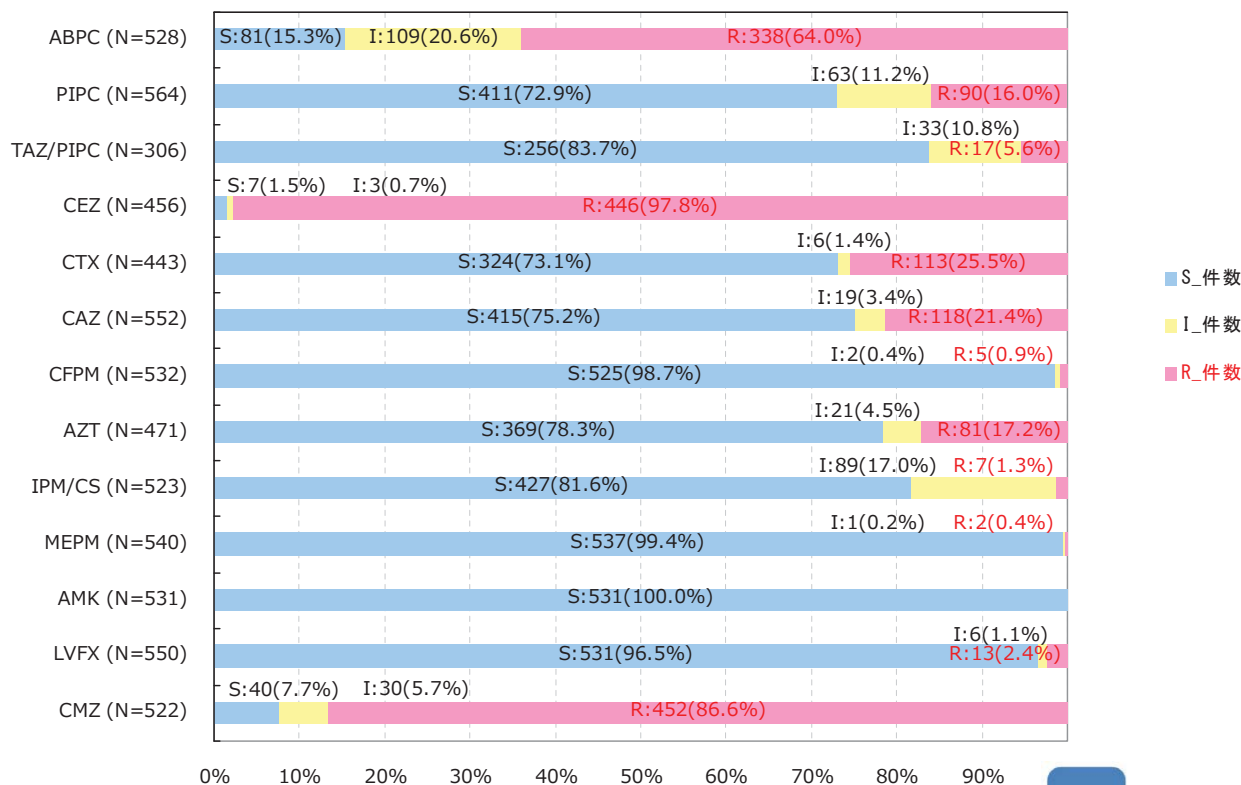


アンチバイオグラム

2019年

県全体

Enterobacter aerogenes

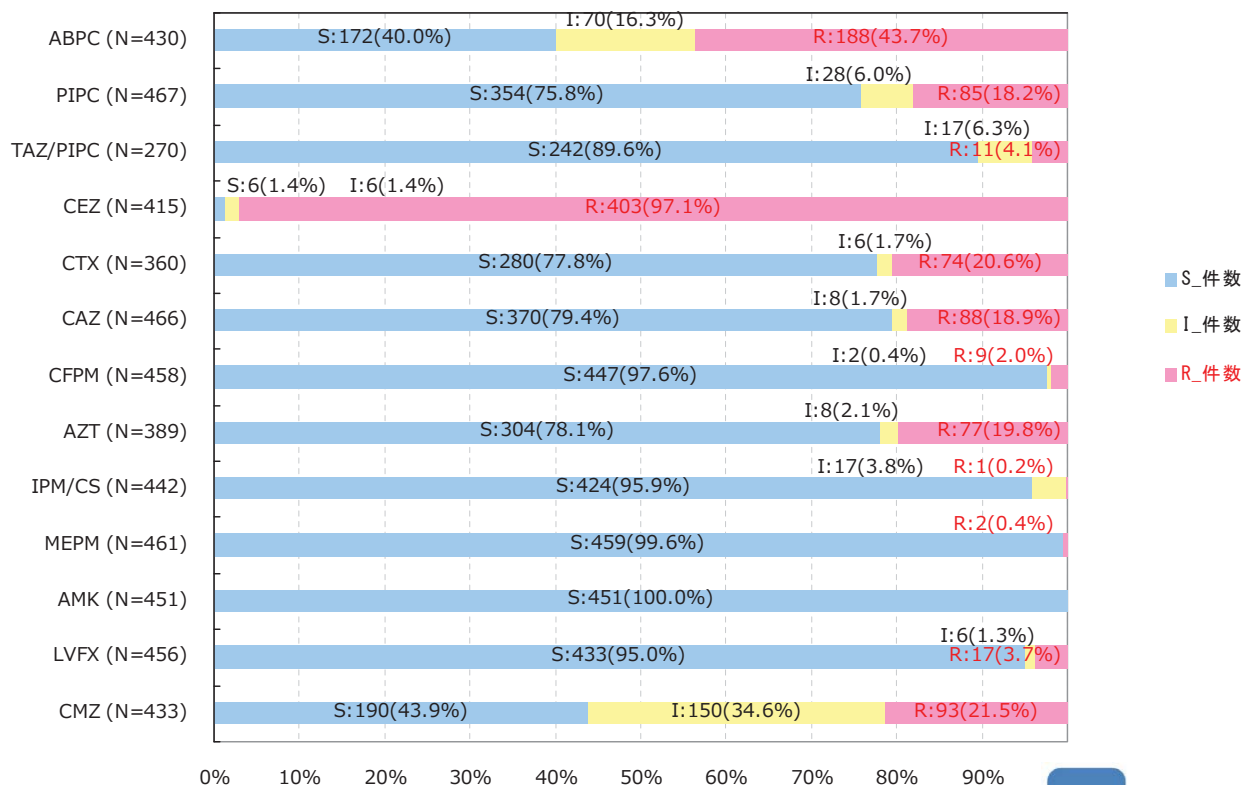


アンチバイオグラム

2019年

県全体

Citrobacter freundii

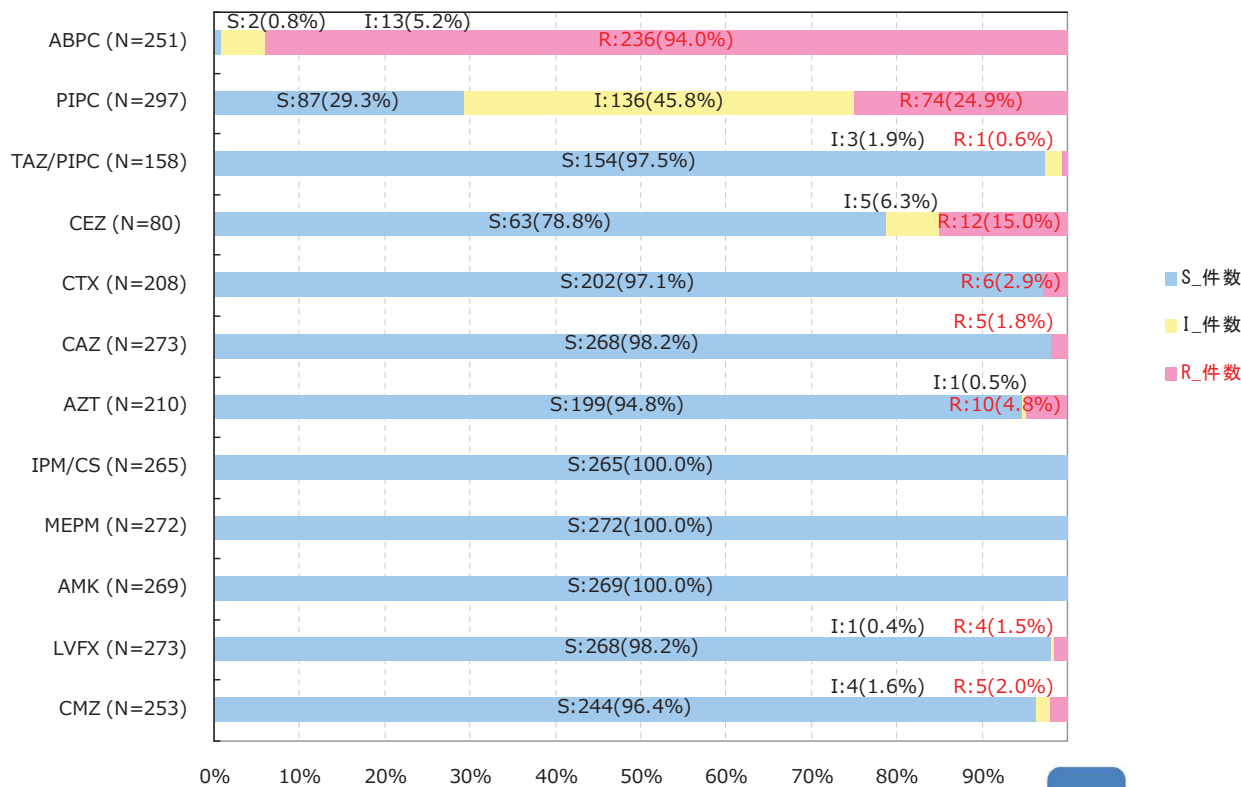


アンチバイオグラム

2019年

県全体

Citrobacter koseri

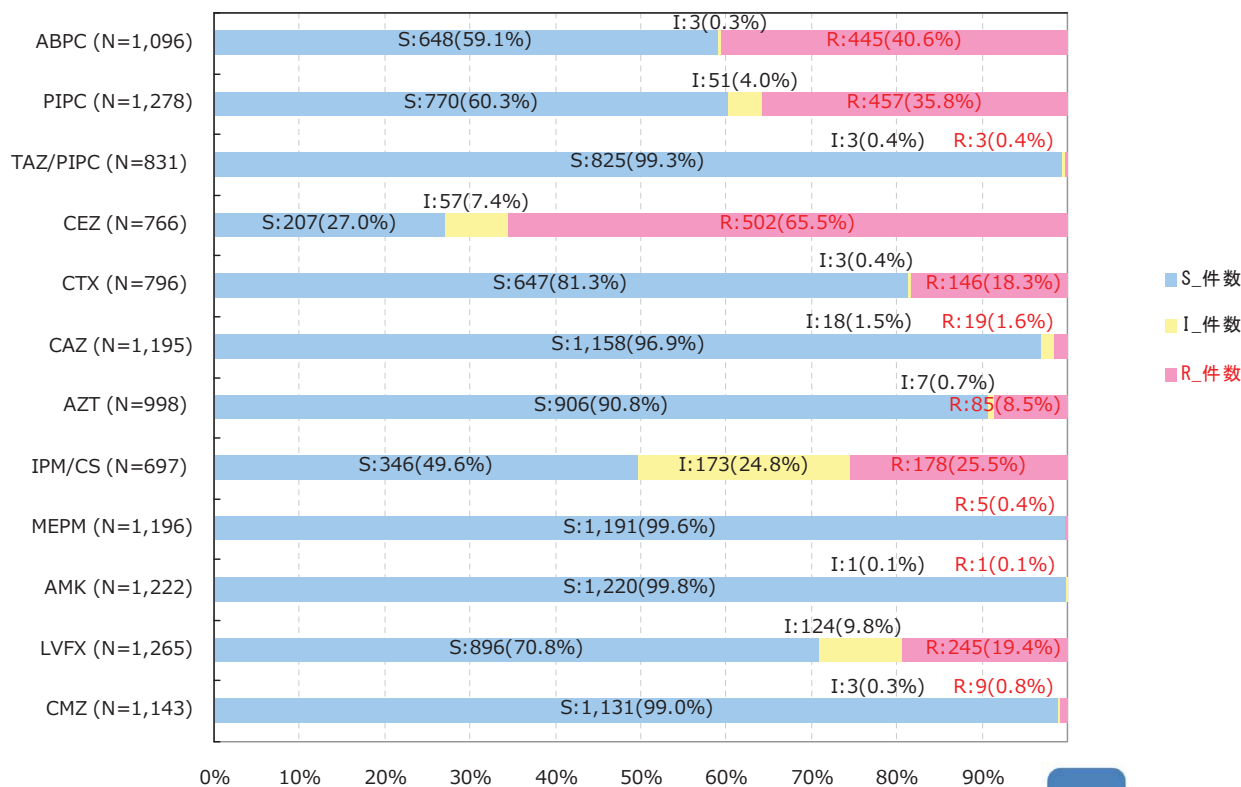


アンチバイオグラム

2019年

県全体

Proteus mirabilis

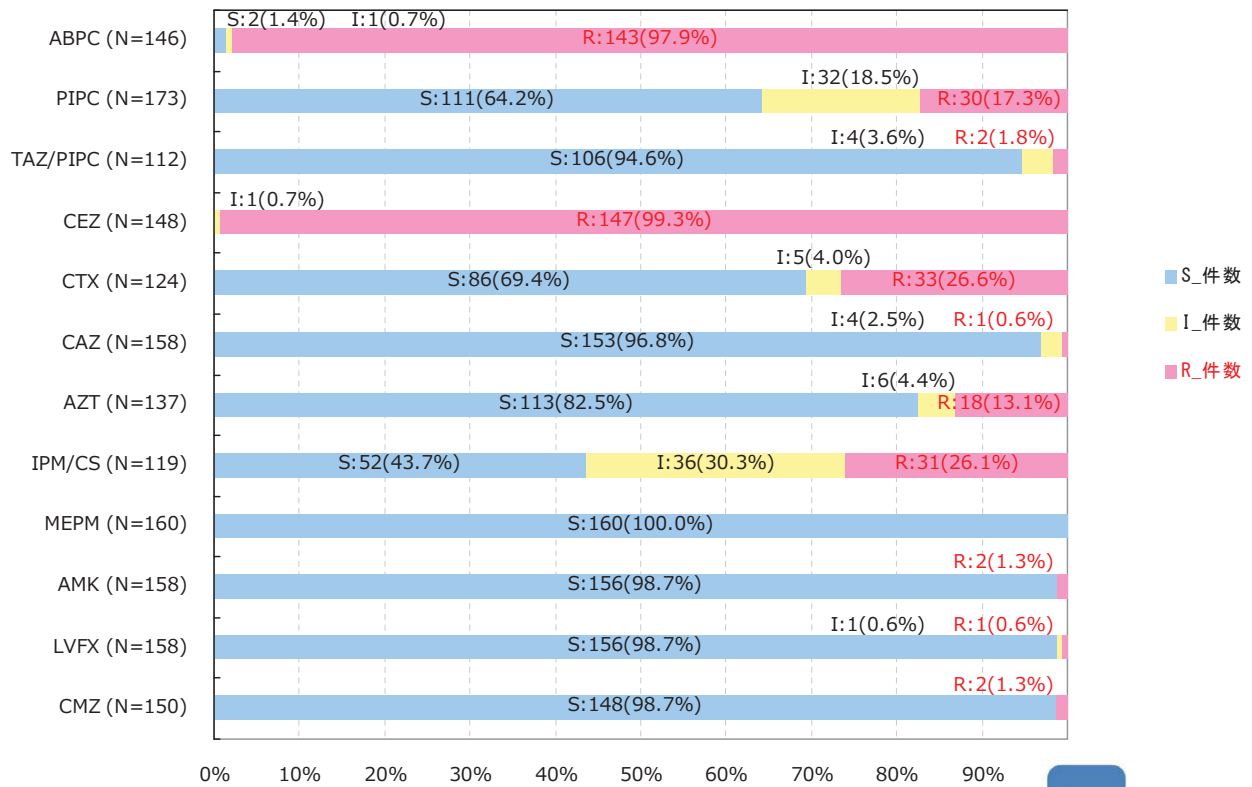


アンチバイオグラム

2019年

県全体

Proteus vulgaris

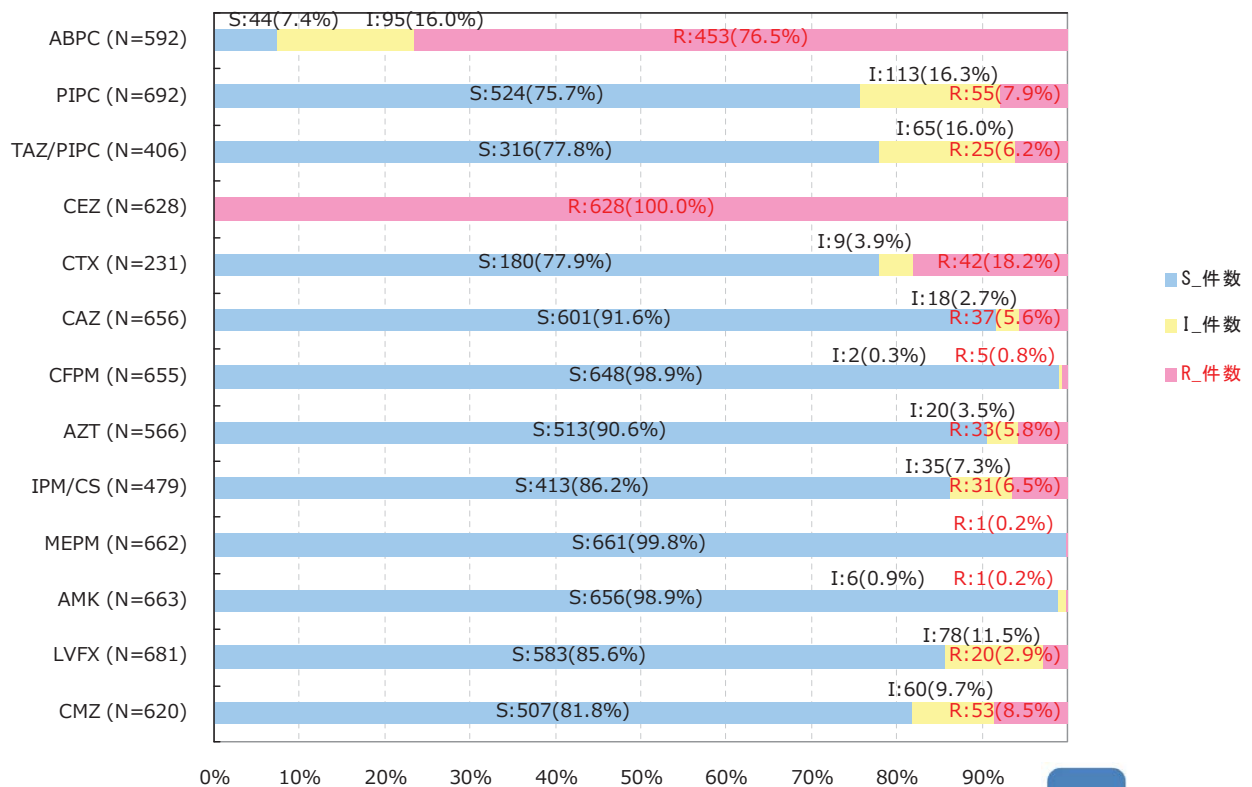


アンチバイオグラム

2019年

県全体

Serratia marcescens

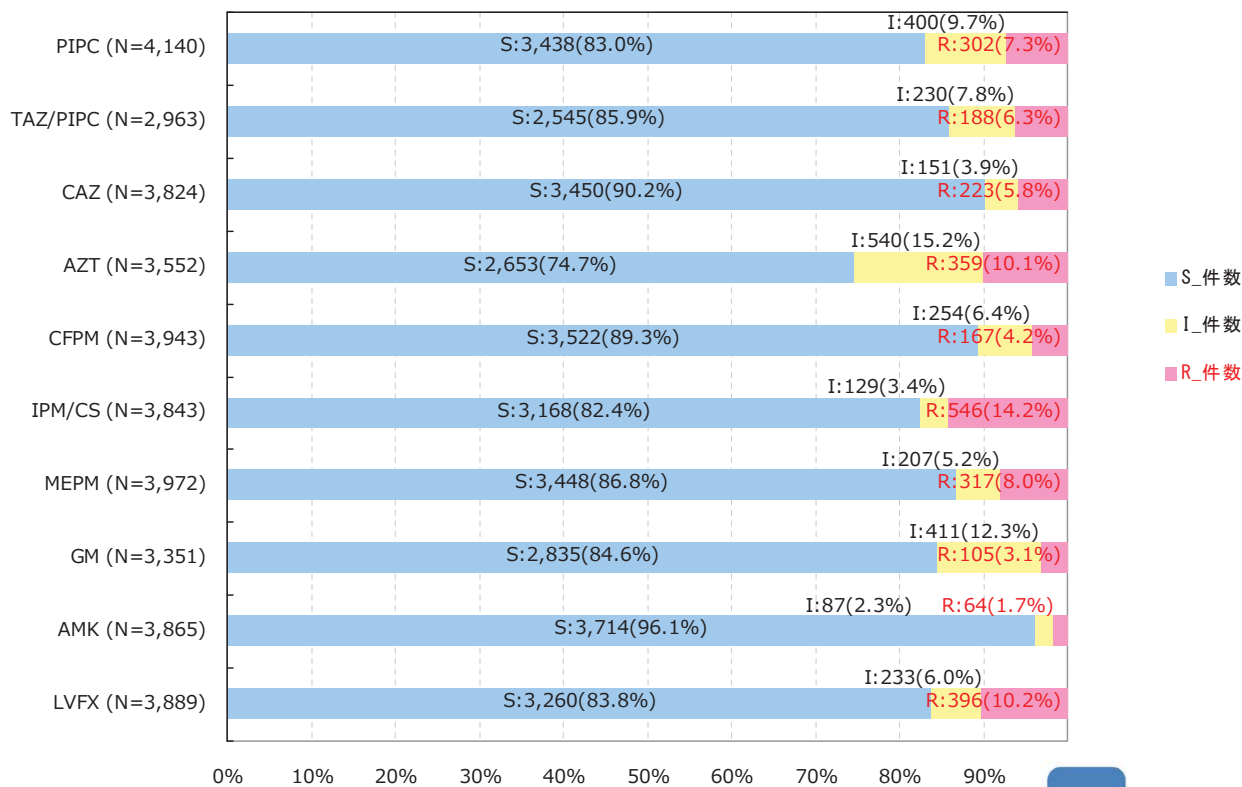


アンチバイオグラム

2019年

県全体

Pseudomonas aeruginosa

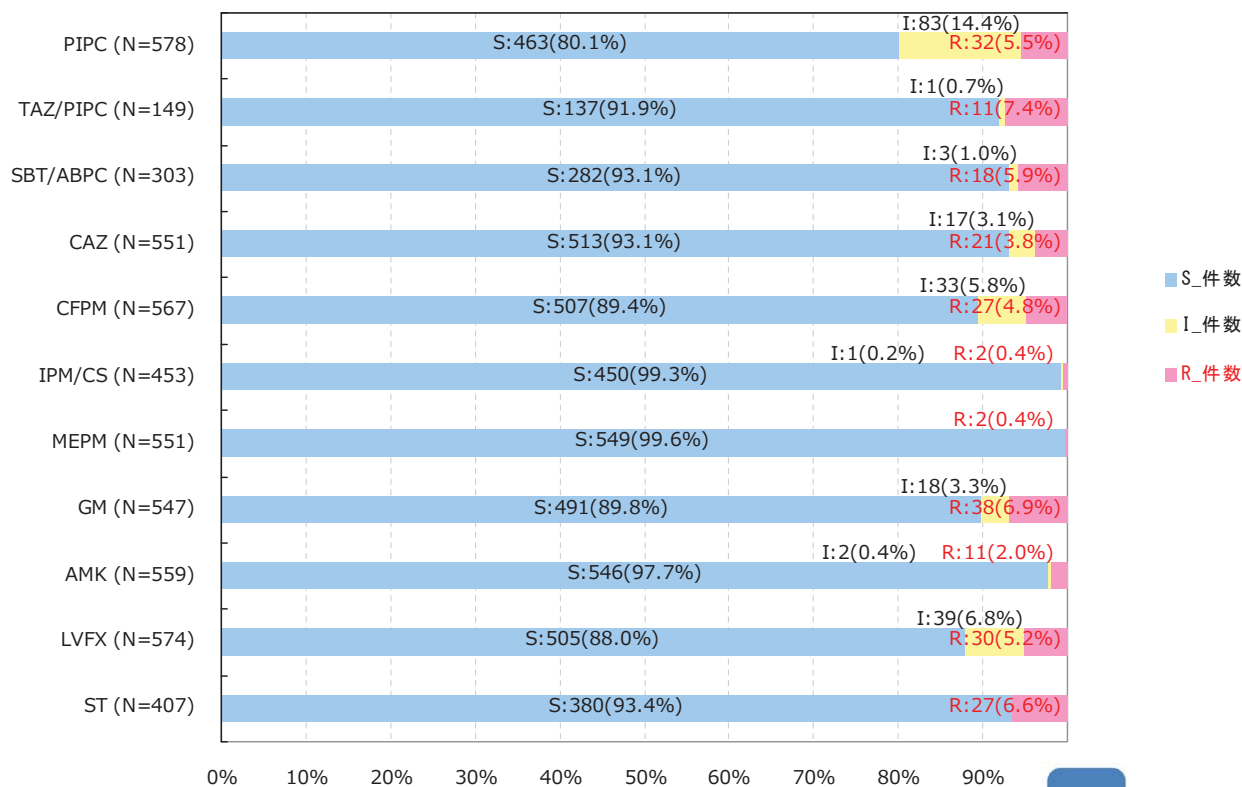


アンチバイオグラム

2019年

県全体

Acinetobacter spp.

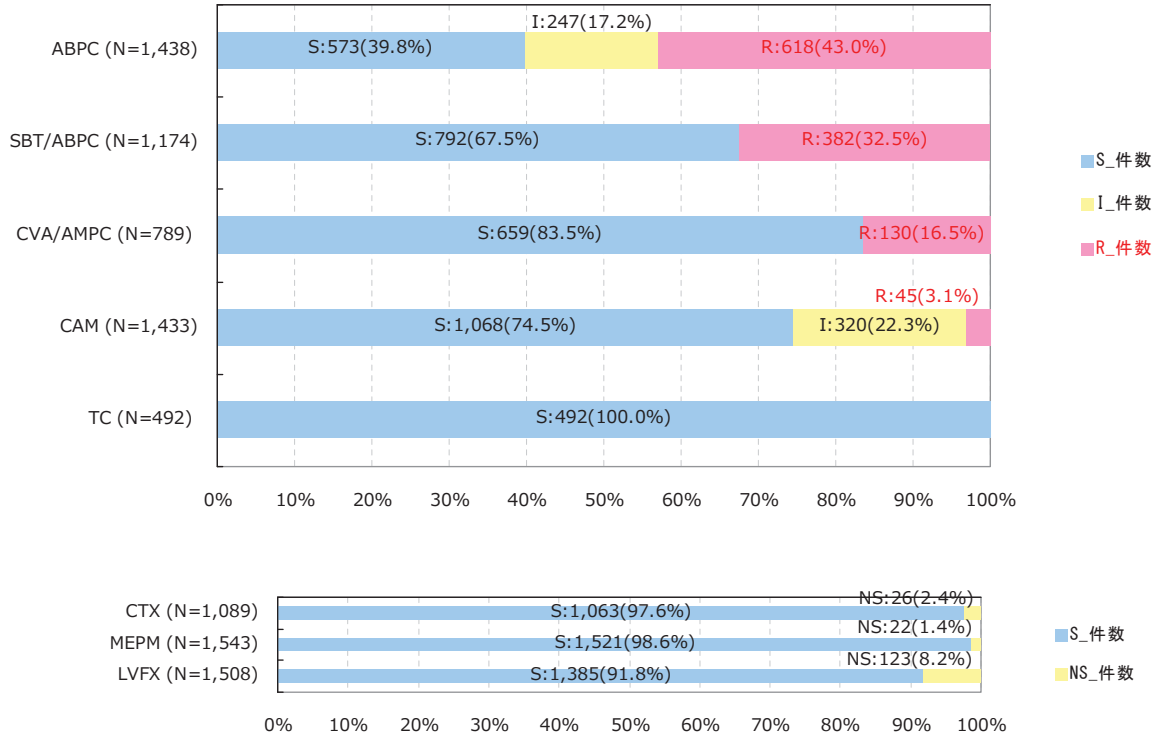


アンチバイオグラム

2019年

県全体

Haemophilus influenzae



検体別菌検出率

2019年

県全体

全年齢	三重県全体の検出菌 病床数(200床未満) (対象医療機関数:22)				三重県全体の検出菌 病床数(200~299床) (対象医療機関数:9)				三重県全体の検出菌 病床数(300床以上) (対象医療機関数:15)				
	順位	菌名	検出検体数	検出率	順位	菌名	検出検体数	検出率	順位	菌名	検出検体数	検出率	
血液 (n=11,327)	1	<i>E. coli</i>	332	24.1%	1	<i>E. coli</i>	559	31.5%	1	<i>E. coli</i>	2,131	26.1%	
	2	<i>S. epidermidis</i>	124	9.0%	2	<i>K. pneumoniae</i> subsp.	170	9.6%	2	<i>S. epidermidis</i>	810	9.9%	
	3	<i>K. pneumoniae</i> subsp.	91	6.6%	3	CNS	96	5.4%	3	<i>K. pneumoniae</i> subsp.	527	6.4%	
	4	<i>S. aureus</i> (MRSA)	79	5.7%	4	<i>S. epidermidis</i>	83	4.7%	4	<i>S. aureus</i> (MRSA)	355	4.3%	
	5	<i>S. aureus</i> (MSSA)	67	4.9%	5	<i>S. aureus</i> (MRSA)	81	4.6%	5	<i>S. aureus</i> subsp. <i>aureus</i>	324	4.0%	
呼吸器系検体 (n=48,176)	1	<i>S. aureus</i> (MRSA)	715	11.3%	1	<i>S. aureus</i> (MRSA)	804	8.0%	1	<i>C. albicans</i>	3,287	10.3%	
	2	Yeasts	616	9.7%	2	<i>P. aeruginosa</i>	790	7.9%	2	<i>Streptococcus</i> sp.	3,083	9.7%	
	3	<i>P. aeruginosa</i>	559	8.8%	3	<i>C. albicans</i>	734	7.3%	3	<i>S. aureus</i> (MRSA)	2,481	7.8%	
	4	<i>Corynebacterium</i> sp.	396	6.3%	4	<i>K. pneumoniae</i> subsp.	615	6.1%	4	<i>Corynebacterium</i> sp.	2,417	7.6%	
	5	Gemella	360	5.7%	5	<i>H. influenzae</i>	576	5.7%	5	<i>Candida</i> sp.	2,190	6.9%	
尿 (n=28,267)	1	<i>E. coli</i>	1,778	31.8%	1	<i>E. coli</i>	1,771	31.6%	1	<i>E. coli</i>	5,076	29.8%	
	2	<i>Enterococcus</i> sp.	421	7.5%	2	<i>E. faecalis</i>	581	10.4%	2	<i>E. faecalis</i>	1,656	9.7%	
	3	<i>K. pneumoniae</i> subsp.	343	6.1%	3	<i>K. pneumoniae</i> subsp.	405	7.2%	3	CNS	991	5.8%	
	4	<i>P. aeruginosa</i>	336	6.0%	4	<i>P. aeruginosa</i>	344	6.1%	4	<i>P. aeruginosa</i>	908	5.3%	
	5	<i>E. faecalis</i>	299	5.3%	5	<i>P. mirabilis</i>	275	4.9%	5	<i>K. pneumoniae</i> subsp.	873	5.1%	
15歳以下	三重県全体の検出菌 病床数(200床未満) (対象医療機関数:22)				三重県全体の検出菌 病床数(200~299床) (対象医療機関数:9)				三重県全体の検出菌 病床数(300床以上) (対象医療機関数:15)				
	順位	菌名	検出検体数	検出率	順位	菌名	検出検体数	検出率	順位	菌名	検出検体数	検出率	
	血液 (n=168)	1	<i>S. aureus</i> subsp. <i>aureus</i>	1	100.0%	1	<i>S. pneumoniae</i>	4	23.5%	1	<i>S. epidermidis</i>	32	21.3%
		2				2	<i>S. epidermidis</i>	3	17.6%	2	<i>S. aureus</i> (MSSA)	27	18.0%
		3				3	<i>S. salivarius</i>	2	11.8%	3	<i>S. aureus</i> (MRSA)	13	8.7%
4					4	<i>S. aureus</i> subsp. <i>aureus</i>	2	11.8%	4	<i>E. coli</i>	13	8.7%	
5					5	<i>Staphylococcus</i> sp.	1	5.9%	5	<i>Bacillus</i> sp.	11	7.3%	
呼吸器系検体 (n=5,317)	1	Yeasts	1	33.3%	1	<i>H. influenzae</i>	314	22.6%	1	CNS	520	13.2%	
	2	<i>Haemophilus</i> sp.	1	33.3%	2	<i>Staphylococcus</i> sp.	231	16.7%	2	<i>S. aureus</i> (MSSA)	456	11.6%	
	3	Gemella	1	33.3%	3	<i>S. pneumoniae</i>	150	10.8%	3	<i>S. aureus</i> (MRSA)	408	10.4%	
	4				4	<i>Moraxella</i> (<i>Brainhamella</i>)	134	9.7%	4	<i>H. influenzae</i>	368	9.4%	
	5				5	<i>H. parainfluenzae</i>	97	7.0%	5	<i>S. aureus</i> subsp. <i>aureus</i>	257	6.5%	
尿 (n=1,099)	1	CNS	2	28.6%	1	<i>E. coli</i>	57	35.6%	1	<i>E. coli</i>	282	30.3%	
	2	<i>Enterococcus</i> sp.	1	14.3%	2	<i>E. faecalis</i>	24	15.0%	2	CNS	134	14.4%	
	3	<i>E. faecalis</i>	1	14.3%	3	<i>K. pneumoniae</i> subsp.	13	8.1%	3	<i>E. faecalis</i>	103	11.1%	
	4	<i>S. aureus</i> (MSSA)	1	14.3%	4	<i>E. cloacae</i>	7	4.4%	4	<i>Enterococcus</i> sp.	99	10.6%	
	5	<i>S. capitis</i> subsp. <i>capitis</i>	1	14.3%	5	CNS	5	3.1%	5	<i>S. epidermidis</i>	27	2.9%	
65歳以上	三重県全体の検出菌 病床数(200床未満) (対象医療機関数:22)				三重県全体の検出菌 病床数(200~299床) (対象医療機関数:9)				三重県全体の検出菌 病床数(300床以上) (対象医療機関数:15)				
	順位	菌名	検出検体数	検出率	順位	菌名	検出検体数	検出率	順位	菌名	検出検体数	検出率	
	血液 (n=8,920)	1	<i>E. coli</i>	182	23.1%	1	<i>E. coli</i>	415	32.7%	1	<i>E. coli</i>	1,934	28.2%
		2	<i>K. pneumoniae</i> subsp.	62	7.9%	2	<i>K. pneumoniae</i> subsp.	129	10.1%	2	<i>S. epidermidis</i>	617	9.0%
		3	<i>S. epidermidis</i>	49	6.2%	3	<i>S. epidermidis</i>	57	4.5%	3	<i>K. pneumoniae</i> subsp.	472	6.9%
4		<i>S. aureus</i> (MRSA)	46	5.8%	4	CNS	52	4.1%	4	<i>S. aureus</i> (MRSA)	296	4.3%	
5		<i>S. aureus</i> (MSSA)	40	5.1%	5	<i>S. aureus</i> subsp. <i>aureus</i>	51	4.0%	5	<i>S. aureus</i> subsp. <i>aureus</i>	245	3.6%	
呼吸器系検体 (n=33,711)	1	<i>S. aureus</i> (MRSA)	420	11.7%	1	<i>S. aureus</i> (MRSA)	648	10.3%	1	<i>C. albicans</i>	2,811	11.8%	
	2	Gemella	317	8.8%	2	<i>C. albicans</i>	592	9.4%	2	<i>Streptococcus</i> sp.	2,416	10.1%	
	3	<i>Corynebacterium</i> sp.	309	8.6%	3	<i>P. aeruginosa</i>	567	9.0%	3	<i>Corynebacterium</i> sp.	1,947	8.2%	
	4	<i>P. aeruginosa</i>	270	7.5%	4	<i>K. pneumoniae</i> subsp.	511	8.1%	4	<i>Candida</i> sp.	1,881	7.9%	
	5	Yeasts	262	7.3%	5	<i>Streptococcus</i> sp.	331	5.3%	5	<i>S. aureus</i> (MRSA)	1,851	7.8%	
尿 (n=21,252)	1	<i>E. coli</i>	929	28.5%	1	<i>E. coli</i>	1,297	30.7%	1	<i>E. coli</i>	4,166	30.3%	
	2	<i>Enterococcus</i> sp.	367	11.3%	2	<i>E. faecalis</i>	437	10.3%	2	<i>E. faecalis</i>	1,294	9.4%	
	3	<i>P. aeruginosa</i>	190	5.8%	3	<i>K. pneumoniae</i> subsp.	301	7.1%	3	<i>P. aeruginosa</i>	809	5.9%	
	4	<i>K. pneumoniae</i> subsp.	185	5.7%	4	<i>P. aeruginosa</i>	289	6.8%	4	<i>K. pneumoniae</i> subsp.	771	5.6%	
	5	<i>E. faecalis</i>	159	4.9%	5	<i>P. mirabilis</i>	217	5.1%	5	CNS	639	4.6%	



グラム陰性桿菌の薬剤感受性率

県全体

2019年

一般名	略称	腸内細菌					ブドウ糖非発酵グラム陰性桿菌(NF-GNR)		
		腸内細菌科全体 (n=19,592)	<i>E. coli</i> (n=11,453)	<i>Klebsiella</i> spp. (n=5,388)	<i>Proteus</i> spp. (n=1,554)	左記三種菌以外 (n=4,567)	NF-GNR全体 (n=5,333)	<i>P. aeruginosa</i> (緑膿菌) (n=4,121)	NF-GNR (緑膿菌以外) (n=1,445)
アンピシリン	ABPC	36.0%	53.0%	4.4%	50.1%	19.5%	(8.3%)	(-)	(8.3%)
ピペラシリン	PIPC	58.9%	56.6%	58.9%	61.1%	71.3%	82.5%	83.0%	80.3%
タゾバクタム・ピペラシリン	TAZ/PIPC	94.0%	96.9%	95.3%	98.8%	87.8%	86.1%	85.9%	90.1%
スルバクタム・アンピシリン	SBT/ABPC	63.4%	65.3%	78.7%	73.2%	45.4%	91.4%	(-)	91.4%
セファゾリン	CEZ	28.9%	36.1%	53.9%	21.1%	4.4%	(8.3%)	(-)	(8.3%)
セフトキシム	CTX	76.7%	73.8%	90.1%	79.0%	74.4%	80.8%	(-)	80.8%
セフトジジム	CAZ	84.6%	82.9%	93.4%	96.9%	81.7%	86.9%	90.2%	74.8%
セフェピム	CFPM	88.4%	83.8%	96.1%	88.6%	96.7%	89.1%	89.3%	88.8%
イミペネム・シラスタチン	IPM/CS	94.2%	99.8%	99.3%	48.0%	86.3%	84.1%	82.4%	97.0%
メロペネム三水和物	MEPM	99.4%	99.5%	99.2%	99.6%	99.2%	88.2%	86.8%	97.7%
アズトレオナム	AZT	80.3%	76.9%	90.4%	89.1%	81.7%	73.8%	74.7%	31.1%
ゲンタマイシン	GM	90.7%	89.3%	95.3%	81.0%	97.0%	85.2%	84.6%	89.5%
アマキシ	AMK	99.6%	99.5%	100.0%	99.7%	99.7%	96.2%	96.1%	96.8%
ST合剤	ST	86.4%	82.9%	91.2%	86.8%	95.9%	89.9%	(0.0%)	90.0%
レボフロキサシン	LVFX	72.7%	58.6%	96.7%	74.4%	90.4%	83.6%	83.8%	84.2%

対象検査数が30株以下の場合、感受性率を括弧で囲って表示しています。



グラム陽性球菌の薬剤感受性率

県全体

2019年

一般名	略称	<i>Streptococcus</i> sp.(レンサ球菌)			<i>Enterococcus</i> sp.(腸球菌)			<i>Staphylococcus</i> (ブドウ球菌)			
		<i>Streptococcus</i> spp. 全体 (n=5,595)	<i>S. pneumoniae</i> (肺炎球菌) (n=1,104)	<i>Streptococcus</i> sp. (肺炎球菌以外) (n=4,531)	<i>Enterococcus</i> spp. 全体 (n=4,503)	<i>E. faecalis</i> (n=2,924)	<i>E. faecium</i> (n=933)	<i>Staphylococcus</i> spp. 全体 (n=12,360)	<i>S. aureus</i> (MRSA) (n=4,347)	<i>S. aureus</i> (MSSA) (n=4,330)	CNS (n=2,243)
ベンジルペニシリン	PCG	93.4%	98.1%	91.8%	75.7%	98.1%	13.4%	24.7%		46.7%	30.0%
アンピシリン	ABPC	96.6%	(-)	96.6%	77.9%	99.8%	14.5%	21.8%		42.0%	27.7%
クサブラン酸・アモキシシリン	CVA/AMPC	97.3%	97.3%	(-)	(-)	(-)	(-)	72.9%		99.8%	83.9%
セファゾリン	CEZ	(100.0%)	(-)	(100.0%)				82.6%		100.0%	81.6%
セフトキシム	CTX	97.2%	96.9%	97.3%				86.4%		100.0%	94.4%
イミペネム・シラスタチン	IPM/CS	82.3%	81.9%	(100.0%)	(100.0%)	(100.0%)	(-)	82.2%		99.9%	81.0%
メロペネム三水和物	MEPM	93.5%	81.9%	99.5%	(50.0%)	(50.0%)	(-)	75.8%		100.0%	73.1%
ゲンタマイシン	GM	(-)	(-)	(-)				66.6%	68.5%	71.4%	62.3%
ミノサイクリン	MINO	(75.0%)	(100.0%)	(71.4%)	32.2%	26.3%	35.0%	90.7%	79.7%	98.7%	94.9%
エリスロマイシン	EM	45.8%	12.1%	59.1%	13.7%	13.7%	4.8%	48.8%	24.7%	72.7%	49.1%
クリンダマイシン	CLDM	72.6%	44.9%	79.2%	(-)	(-)	(-)	80.6%	66.4%	95.6%	84.9%
ST合剤	ST	83.8%	83.9%	(66.7%)				97.1%	99.7%	99.6%	92.8%
レボフロキサシン	LVFX	75.4%	92.0%	69.5%	69.0%	86.6%	11.6%	47.6%	13.2%	82.2%	53.3%
バンコマイシン	VCM	99.9%	100.0%	99.9%	99.6%	100.0%	99.8%	100.0%	100.0%	100.0%	99.9%
テコブラニン	TEIC	(-)	(-)	(-)	99.9%	100.0%	99.9%	98.3%	99.9%	100.0%	97.7%
リネゾリッド	LZD	100.0%	100.0%	100.0%	98.9%	98.7%	99.5%	99.9%	100.0%	100.0%	99.7%

対象検査数が30株以下の場合、感受性率を括弧で囲って表示しています。

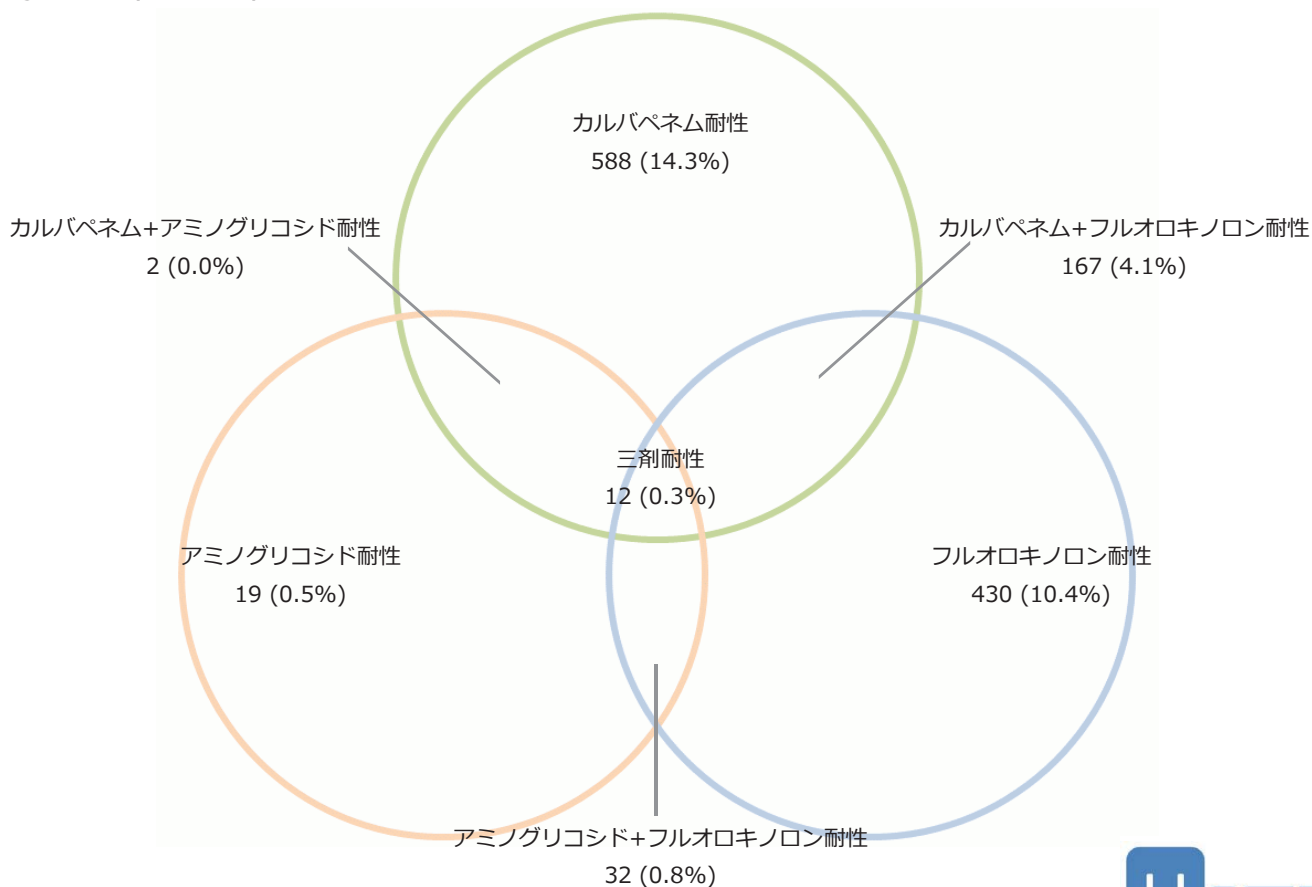


耐性菌分布

2019年

県全体

P. aeruginosa (n=4,121)

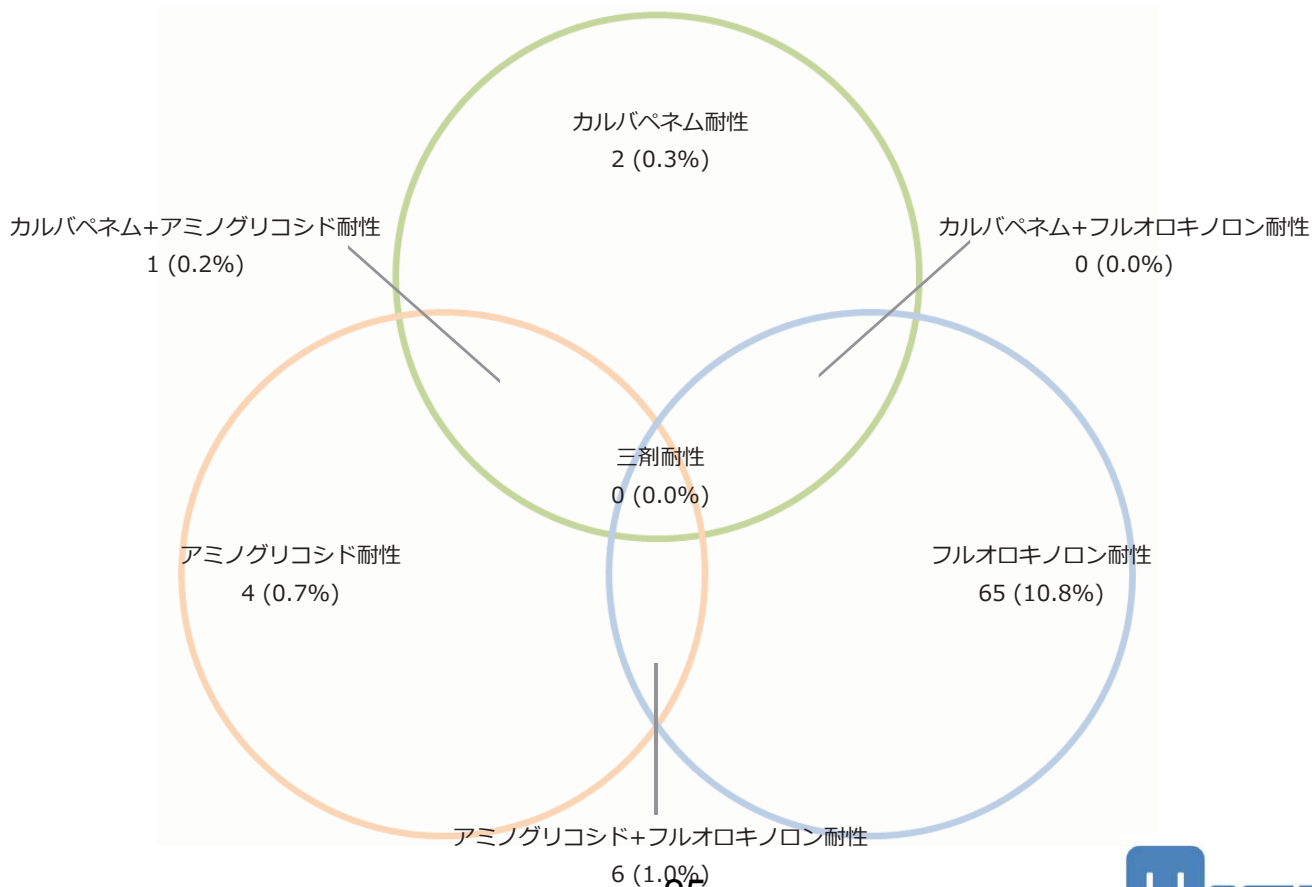


耐性菌分布

2019年

県全体

Acinetobacter spp. (n=600)



耐性菌割合

2019年

県全体

菌種名	耐性条件	北勢	中勢・伊賀	南勢・志摩・東紀州	三重県全体
<i>P. aeruginosa</i>	三系統に耐性	2 / 1,331株 (0.2%)	8 / 1,324株 (0.6%)	2 / 1,466株 (0.1%)	12 / 4,121株 (0.3%)
<i>Acinetobacter</i> spp.	三系統に耐性	0 / 183株 (0.0%)	0 / 220株 (0.0%)	0 / 197株 (0.0%)	0 / 600株 (0.0%)
<i>E. coli</i>	CTX、CAZ、CPDXがRの <i>E. coli</i>	904 / 4,266株 (21.2%)	645 / 3,222株 (20.0%)	1,055 / 3,965株 (26.6%)	2,604 / 11,453株 (22.7%)
<i>K. pneumoniae</i>	CTX、CAZ、CPDXがRの <i>K. pneumoniae</i>	133 / 1,408株 (9.4%)	34 / 1,124株 (3.0%)	201 / 1,666株 (12.1%)	368 / 4,198株 (8.8%)
<i>Proteus mirabilis</i>	CTX、CAZ、CPDXがRの <i>Proteus mirabilis</i>	36 / 403株 (8.9%)	70 / 544株 (12.9%)	45 / 367株 (12.3%)	151 / 1,314株 (11.5%)
腸内細菌科全体	MEPM がR IPM がRかつCMZ がR	72 / 7,013株 (1.0%)	106 / 5,786株 (1.8%)	130 / 6,793株 (1.9%)	308 / 19,592株 (1.6%)
<i>S. aureus</i>	MPIPCがRの <i>Staphylococcus aureus</i> または選択培地でMRSAと判定された株	1,423 / 3,225株 (44.1%)	1,415 / 2,810株 (50.4%)	1,509 / 2,674株 (56.4%)	4,347 / 8,709株 (49.9%)
<i>Enterococcus</i> spp. 全体	VCM が微量液体希釈法で耐性、VCM がディスク拡散法でR、選択培地で VRE と確認された株	0 / 1,633株 (0.0%)	1 / 1,452株 (0.1%)	1 / 1,418株 (0.1%)	2 / 4,503株 (0.0%)
<i>S. pneumoniae</i>	PCGが微量液体法で耐性の <i>S. pneumoniae</i>	1 / 367株 (0.3%)	0 / 438株 (0.0%)	2 / 299株 (0.7%)	3 / 1,104株 (0.3%)



菌分離率

2019年

県全体

主要菌

菌種名	三重県全体		地域		病床数			
	分離患者数/率	比較箱髷図	分離患者数/率	比較箱髷図	分離患者数/率	比較箱髷図		
検体提出患者数	37,366人		北勢 14,047人	中勢・伊賀 11,530人	南勢・志摩・東紀州 11,789人	200床未満 6,972人 200~299床 7,696人 300床以上 22,698人		
<i>S. aureus</i>	8,709人 23.3%		北勢 3,225人 23.0%	中勢・伊賀 2,810人 24.4%	南勢・志摩・東紀州 2,674人 22.7%	北勢 1,614人 23.1%	中勢・伊賀 1,878人 24.4%	南勢・志摩・東紀州 5,217人 23.0%
<i>S. epidermidis</i>	2,004人 5.4%		北勢 888人 6.3%	中勢・伊賀 431人 3.7%	南勢・志摩・東紀州 685人 5.8%	北勢 210人 3.0%	中勢・伊賀 178人 2.3%	南勢・志摩・東紀州 1,616人 7.1%



菌分離率

県全体

2019年

主要菌

菌種名	三重県全体		地域		病床数	
	分離患者数/率	比較箱髷図	分離患者数/率	比較箱髷図	分離患者数/率	比較箱髷図
<i>S. pneumoniae</i>	1,104人 3.0%		北勢		200床未満	
			367人 2.6%		159人 2.3%	
			中勢・伊賀		200~299床	
			438人 3.8%		359人 4.7%	
			南勢・志摩・東紀州		300床以上	
			299人 2.5%		586人 2.6%	
<i>E. faecalis</i>	2,924人 7.8%		北勢		200床未満	
			1,201人 8.5%		448人 6.4%	
			中勢・伊賀		200~299床	
			808人 7.0%		607人 7.9%	
			南勢・志摩・東紀州		300床以上	
			915人 7.8%		1,869人 8.2%	
<i>E. faecium</i>	933人 2.5%		北勢		200床未満	
			301人 2.1%		95人 1.4%	
			中勢・伊賀		200~299床	
			258人 2.2%		166人 2.2%	
			南勢・志摩・東紀州		300床以上	
			374人 3.2%		672人 3.0%	



菌分離率

県全体

2019年

主要菌

菌種名	三重県全体		地域		病床数	
	分離患者数/率	比較箱髷図	分離患者数/率	比較箱髷図	分離患者数/率	比較箱髷図
<i>E. coli</i>	11,453人 30.7%		北勢		200床未満	
			4,266人 30.4%		2,108人 30.2%	
			中勢・伊賀		200~299床	
			3,222人 27.9%		2,536人 33.0%	
			南勢・志摩・東紀州		300床以上	
			3,965人 33.6%		6,809人 30.0%	
<i>K. pneumoniae</i>	4,198人 11.2%		北勢		200床未満	
			1,408人 10.0%		701人 10.1%	
			中勢・伊賀		200~299床	
			1,124人 9.7%		1,155人 15.0%	
			南勢・志摩・東紀州		300床以上	
			1,666人 14.1%		2,342人 10.3%	
<i>Enterobacter spp.</i>	2,035人 5.4%		北勢		200床未満	
			603人 4.3%		293人 4.2%	
			中勢・伊賀		200~299床	
			571人 5.0%		455人 5.9%	
			南勢・志摩・東紀州		300床以上	
			861人 7.3%		1,287人 5.7%	



菌分離率

県全体

2019年

主要菌

菌種名	三重県全体		地域		病床数				
	分離患者数/率	比較箱髷図	分離患者数/率	比較箱髷図	分離患者数/率	比較箱髷図			
<i>S. marcescens</i>	708人 1.9%		8.7	北勢	200床未満				
				224人 1.6%	0.0 1.5	8.7	145人 2.1%	0.2 1.8	8.7
				中勢・伊賀	200~299床				
				267人 2.3%	0.2 1.6	6.6	161人 2.1%	0.0 1.0	6.6
南勢・志摩・東紀州	300床以上								
217人 1.8%	0.8 2.0	7.0	402人 1.8%	0.8 1.9	7.0				
<i>P. aeruginosa</i>	4,121人 11.0%		60.9	北勢	200床未満				
				1,331人 9.5%	5.3 8.8	60.9	784人 11.2%	0.0 9.7	60.9
				中勢・伊賀	200~299床				
				1,324人 11.5%	0.0 9.7	21.3	921人 12.0%	5.3 11.0	19.4
南勢・志摩・東紀州	300床以上								
1,466人 12.4%	10.1 12.5	29.1	2,416人 10.6%	8.0 10.1	17.9				
<i>Acinetobacter spp.</i>	600人 1.6%		5.9	北勢	200床未満				
				183人 1.3%	0.0 1.0	2.9	73人 1.0%	0.0 1.0	5.0
				中勢・伊賀	200~299床				
				220人 1.9%	0.0 1.5	5.9	187人 2.4%	0.8 1.4	5.9
南勢・志摩・東紀州	300床以上								
197人 1.7%	0.0 1.5	3.4	340人 1.5%	0.0 1.0	2.9				



菌分離率

県全体

2019年

特定の耐性菌

菌種名	三重県全体		地域		病床数				
	分離患者数/率	比較箱髷図	分離患者数/率	比較箱髷図	分離患者数/率	比較箱髷図			
検体提出患者数	37,366人								
メチシリン耐性黄色ブドウ球菌 (MRSA)	4,347人 11.6%		41.3	北勢	200床未満				
				1,423人 10.1%	4.3 11.4	41.3	858人 12.3%	2.6 12.0	41.3
				中勢・伊賀	200~299床				
				1,415人 12.3%	2.6 11.8	24.8	945人 12.3%	7.7 11.9	20.7
南勢・志摩・東紀州	300床以上								
1,509人 12.8%	5.8 11.7	20.9	2,544人 11.2%	4.3 10.9	20.9				
バンコマイシン耐性黄色ブドウ球菌 (VRSA)	0人 0.0%		0.0	北勢	200床未満				
				0人 0.0%	0.0	0.0	0人 0.0%	0.0	
				中勢・伊賀	200~299床				
				0人 0.0%	0.0	0.0	0人 0.0%	0.0	
南勢・志摩・東紀州	300床以上								
0人 0.0%	0.0	0.0	0人 0.0%	0.0					



菌分離率

県全体

2019年

特定の耐性菌

菌種名	三重県全体		地域		病床数				
	分離患者数/率	比較箱髷図	分離患者数/率	比較箱髷図	分離患者数/率	比較箱髷図			
バンコマイシン耐性腸球菌(VRE)	2人 0.0%	0.0 0.0	0.1	北勢		200床未満			
				0人 0.0%	0.0	0人 0.0%	0.0		
				中勢・伊賀		200～299床			
				1人 0.0%	0.0 0.0	0.1	0人 0.0%	0.0	
				南勢・志摩・東紀州		300床以上			
				1人 0.0%	0.0 0.0	0.0	2人 0.0%	0.0 0.0	0.1
ペニシリン耐性肺炎球菌(PRSP)	3人 0.0%	0.0 0.0	0.1	北勢		200床未満			
				1人 0.0%	0.0 0.0	0.1	0人 0.0%	0.0	
				中勢・伊賀		200～299床			
				0人 0.0%	0.0	0.0	0人 0.0%	0.0	
				南勢・志摩・東紀州		300床以上			
				2人 0.0%	0.0 0.0	0.1	3人 0.0%	0.0 0.0	0.1
多剤耐性緑膿菌(MDRP)	12人 0.0%	0.0 0.0	0.4	北勢		200床未満			
				2人 0.0%	0.0 0.0	0.2	4人 0.1%	0.0 0.0	0.4
				中勢・伊賀		200～299床			
				8人 0.1%	0.0 0.0	0.4	5人 0.1%	0.0 0.0	0.2
				南勢・志摩・東紀州		300床以上			
				2人 0.0%	0.0 0.0	0.1	3人 0.0%	0.0 0.0	0.1



菌分離率

県全体

2019年

特定の耐性菌

菌種名	三重県全体		地域		病床数				
	分離患者数/率	比較箱髷図	分離患者数/率	比較箱髷図	分離患者数/率	比較箱髷図			
多剤耐性アシネトバクター属(MDRA)	0人 0.0%	0.0	北勢		200床未満				
			0人 0.0%	0.0	0人 0.0%	0.0			
			中勢・伊賀		200～299床				
カルバペネム耐性緑膿菌	588人 1.6%	0.0 1.1	13.0	北勢		200床未満			
				189人 1.3%	0.0 1.2	13.0	124人 1.8%	0.0 0.4	13.0
				中勢・伊賀		200～299床			
246人 2.1%	0.0 0.9	6.7	175人 2.3%	0.4 1.0	6.7				
南勢・志摩・東紀州		300床以上							
153人 1.3%	0.0 1.0	3.0	289人 1.3%	0.0 1.2	3.3				
カルバペネム耐性セラチア	32人 0.1%	0.0 0.0	1.5	北勢		200床未満			
				3人 0.0%	0.0 0.0	0.3	0人 0.0%	0.0	
				中勢・伊賀		200～299床			
25人 0.2%	0.0 0.0	1.5	9人 0.1%	0.0 0.0	0.5				
南勢・志摩・東紀州		300床以上							
4人 0.0%	0.0 0.0	0.1	23人 0.1%	0.0 0.0	1.5				



菌分離率

2019年

特定の耐性菌

菌種名	三重県全体		地域		病床数	
	分離患者数/率	比較箱髷図	分離患者数/率	比較箱髷図	分離患者数/率	比較箱髷図
第三世代セファロスポリン耐性肺炎桿菌	368人 1.0%	0.0 0.3 ----- 9.5	北勢		200床未満	
			133人 0.9%	0.0 0.4 ----- 3.1	53人 0.8%	0.0 0.0 ----- 3.9
			中勢・伊賀		200~299床	
			34人 0.3%	0.0 0.1 ----- 0.8	173人 2.2%	0.0 0.4 ----- 9.5
			南勢・志摩・東紀州		300床以上	
			201人 1.7%	0.0 0.6 ----- 9.5	142人 0.6%	0.0 0.5 ----- 1.0
第三世代セファロスポリン耐性大腸菌	2,604人 7.0%	0.0 5.2 ----- 17.3	北勢		200床未満	
			904人 6.4%	0.0 4.7 ----- 17.3	379人 5.4%	0.0 3.6 ----- 11.6
			中勢・伊賀		200~299床	
			645人 5.6%	0.0 4.9 ----- 11.6	521人 6.8%	0.6 4.8 ----- 17.3
			南勢・志摩・東紀州		300床以上	
			1,055人 8.9%	0.0 7.5 ----- 14.3	1,704人 7.5%	2.0 7.2 ----- 14.3
フルオロキノロン耐性大腸菌	4,445人 11.9%	0.0 11.7 ----- 23.4	北勢		200床未満	
			1,608人 11.4%	0.0 9.7 ----- 21.3	859人 12.3%	0.0 12.0 ----- 23.4
			中勢・伊賀		200~299床	
			1,213人 10.5%	0.0 11.0 ----- 15.9	947人 12.3%	8.8 11.7 ----- 21.3
			南勢・志摩・東紀州		300床以上	
			1,624人 13.8%	0.0 13.0 ----- 23.4	2,639人 11.6%	5.7 11.6 ----- 20.9

