

乳幼児健診の間診項目を活用した 幼児期の甘い間食の習慣化と生活習慣の関連性の地域診断

研究分担者 山崎 嘉久 （あいち小児保健医療総合センター保健センター）
研究協力者 佐々木 溪円 （実践女子大学生生活科学部食生活科学科）
石田 尚子 （あいち小児保健医療総合センター保健センター）

研究要旨

【目的】乳幼児健康診査（健診）の間診項目を用いた縦断分析による、幼児の甘い間食の習慣化と生活習慣との関連性の評価。

【方法】1歳6か月児健診（1：6）と3歳児健診（3：0）の間診回答を同一児で連結可能な愛知県内30市町において、2013～2014年度に1：6を受診し、2014～2016年度に同じ市町で3：0を受診した34,030人を解析対象とした。間診項目のうち「甘いおやつ（砂糖を含むアメ、チョコレート、クッキー等）をほぼ毎日食べる習慣がありますか」と「甘い飲み物（乳酸飲料・ジュース・果汁・スポーツドリンク等）をほぼ毎日飲む習慣がありますか」のいずれかが「ある」の場合を、「甘い間食の習慣化」が「あり」と定義した。「甘い間食の習慣化」について、1：6と3：0のいずれも「なし」の者を健康維持群、1：6のみ「あり」を改善群、3：0のみ「あり」を悪化群、1：6と3：0のいずれも「あり」をリスク維持群とした。その他の生活習慣は2水準に区分した。各市町について、「甘い間食の習慣化」のカテゴリを従属変数とし、1：6での生活習慣を独立変数とした多項ロジスティック回帰分析を行った（従属変数の対照カテゴリ：リスク維持群、独立変数の対照：望ましくない生活習慣）。

【結果】各市町の健康維持群の割合は14.8%～39.4%であり、24.6ポイントの差が市町間に認められた。各市町によって、「甘い間食の習慣化」と関連する生活習慣は異なっていた。改善群で有意な正の関連があり、後退群で関連がない生活習慣の該当市町数は、「スクリーンタイム<2時間」が20市町、「就寝時間<22時」が12市町、「同居父の非喫煙」が10市町、「就寝時授乳なし」が9市町であった。

【考察】甘い間食の習慣的な摂取状況には市町間格差があり、摂取状況と関連する因子は市町で異なっていた。乳幼児健診で得られる情報などを活用して各市町の地域診断を行い、その特徴に基づいて施策立案や評価をすることが重要である。

A. 研究目的

甘い菓子や甘味飲料といった「甘い間食」に偏った間食の摂取は、う蝕だけでなく成長後の生活習慣病のリスクとなることが指摘されている^{1, 2)}。一方、幼児期は食生活だけでなく生活習慣全般を形成する時期であ

る。これらの生活習慣の質は保護者の行動や育児環境に強く依存していることが、わが国においても明らかになっている³⁻⁷⁾。したがって、心身の成長のリスクとなる「甘い間食」の摂取が習慣化する育児環境にある幼児は、その他の望ましくない生活習慣も

獲得する可能性が考えられる。

わが国の乳幼児健診の受診率は極めて高く、問診で把握した食生活や生活習慣の状況は、地域診断やニーズに応じた施策への活用が可能である⁸⁾。しかし、母子保健においては、健康情報の利活用が不十分であると指摘されている。愛知県では食生活や生活習慣に関する共通問診項目を市町村の乳幼児健診に導入しており、問診項目を活用した地域診断結果を市町村間で比較することが可能である。そこで本分担研究では、幼児期の「甘い間食」の摂取とその他の生活習慣との関連性について、乳幼児健診の問診を利活用した市町別の地域診断を試みた。

B. 方法

1. 解析対象

本研究では、2013～2014年度の1歳6か月児健診と2014～2016年度の3歳児健診を愛知県内の同一の市町村で受診した児の問診結果を活用した。対象年度では、1歳6か月児健診と3歳児健診で児の健診用個別番号の突合が34市町村で可能であった。このうち対象者数が100人未満の4町村を除く、30市町を本研究の対象地域とした。母子保健法第12条で定められた期間以外の暦年齢で受診した者、身長・体重の計測値が欠損している者、問診項目の回答に欠損値がある者、運動発達あるいは精神発達の判定が「既医療」または「要紹介」の者を除く34,030人(男児17,472人)を本研究の解析対象とした。

2. 解析内容

1) 解析項目

児の体格は、身長と体重の計測値から肥

満度を算出し、肥満度15%以上の「ふとりぎみ」と「ふとりぎみ以外」の2水準に区分した。また、未処置歯あるいは処置完了歯を有する者をう蝕「あり」と定義した。

愛知県の共通問診項目は、1歳6か月児健診では13項目、3歳児健診では排泄自立を加えた14項目で構成している。本研究では、事故予防と排泄自立に関する問診項目を除く12項目で把握できる親子の生活習慣等を分析対象とした(表1)。乳幼児健診では、「甘いおやつ(砂糖を含むアメ、チョコレート、クッキー等)をほぼ毎日食べる習慣がありますか」と「甘い飲み物(乳酸飲料・ジュース・果汁・スポーツドリンク等)をほぼ毎日飲む習慣がありますか」の質問文はそれぞれ独立した問診項目として使用しているが、本研究では、両者のいずれかが「ある」の場合を「甘い間食」の「習慣化あり」と定義した。同様に、「母乳を飲みながら寝る習慣がありますか」と「母乳を飲みながら寝る習慣がありますか」の質問文は、いずれかが「ある」の場合を「就寝時授乳」が「ある」と定義した。各問診項目の選択肢は保健指導の視点⁸⁾から望ましい習慣と望ましくない習慣の2水準に分類した(表1)。本研究で望ましい習慣とした選択肢は、「甘い間食」が「習慣化なし」、「間食回数」が「3回未満」、「朝食」が「ほぼ毎日食べる」(本研究では「欠食なし」と定義)、「就寝時授乳」が「ない」、「歯磨き」が「親が仕上げみがきをする」(本研究では「仕上げ磨きあり」と定義)、「就寝時間」が「9時前」および「9時台」(本研究では「21時台以前」と定義)、「スクリーンタイム」が「2時間未満」、「ゆったり気分」が「はい」、「相談相手」が「いる」である。また、「同居家族に喫煙する人

はいますか」の質問文は喫煙者の選択肢を複数回答式としているが、本研究では、「母の喫煙」と「父の喫煙」がないことを望ましい習慣としてそれぞれ独立して使用した。

「甘い間食」の習慣的な摂取については、1歳6か月児健診と3歳児健診との比較によって次の4群を定義した⁹⁾。1歳6か月児健診と3歳児健診で「甘い間食」が「習慣化なし」の者は「健康維持群」、1歳6か月児健診の「習慣化あり」が3歳児健診で「習慣化なし」に改善した者を「改善群」、1歳6か月児健診の「習慣化なし」が3歳児健診で「習慣化あり」に悪化した「悪化群」、さらに1歳6か月児健診と3歳児健診で「習慣化あり」の者を「リスク維持群」とした。

2) 解析方法

1歳6か月健診と3歳児健診における体格、う蝕有病率および親子の生活習慣等の変化は、McNemar検定で評価した。「甘い間食」と生活習慣等との関連は χ^2 検定で評価した。なお、期待度数が5未満のセルがある場合はFisher's exact testを使用した。さらに、「甘い間食」により4群に層別化したカテゴリを従属変数とし、 χ^2 検定あるいはFisher's exact testで「甘い間食」と有意水準10%未満で関連がみられた問診項目を独立変数とした多項ロジスティック回帰分析(多変量解析)を行い、調整済みオッズ比と95%信頼区間を算出した。従属変数の対照カテゴリは「リスク維持群」とし、独立変数の対照は各問診項目における望ましくない習慣とした。有意水準は5%未満に設定し、すべての解析はIBM SPSS Statistics Ver. 24で行った。

3. 倫理面への配慮

本研究で用いた健診結果は、愛知県個人情報保護条例に準拠した「愛知県乳幼児健康診査情報の利活用に関する実施要領」に基づき、各市町村で匿名化を行ったものを使用した。本研究は、ヘルシンキ宣言、人を対象とする医学系研究に関する倫理指針や個人情報保護法等に基づき、あいち小児保健医療総合センター倫理委員会の承認を得て実施した(2018年7月31日、承認番号2018026)。

C. 結果

1. 対象者の特徴

1歳6か月児健診と3歳児健診で把握した対象者の状況を表2に示した。対象地域全体では、1歳6か月児の時点で「甘い間食」を習慣的に摂取していない児は約半数のみであり、その割合は3歳児で有意に減少した。また、1歳6か月児健診では、望ましい「スクリーンタイム」であった者は約半数であった。

市町別で検討すると、14市町では1歳6か月児健診と比較して3歳児健診の時点で「ふとりぎみ」の割合が増加した。う蝕の割合は、29市町で3歳児健診で増加した。

1歳6か月児健診と比較して、3歳児健診の時点で「甘い間食」を習慣的に摂取していない児の割合は、29市町で減少した。同様に3歳児健診で望ましい習慣が減少した市町は、「就寝時間」23市町、「スクリーンタイム」24市町、「ゆったり気分」24市町であった。一方、3歳児健診において望ましい割合が増加した件数は、「就寝時授乳」30市町、「仕上げ磨き」29市町、「甘い間食」・「就寝時間」・「スクリーンタイム」・「ゆったり気分」各1市町であった。母の喫煙が

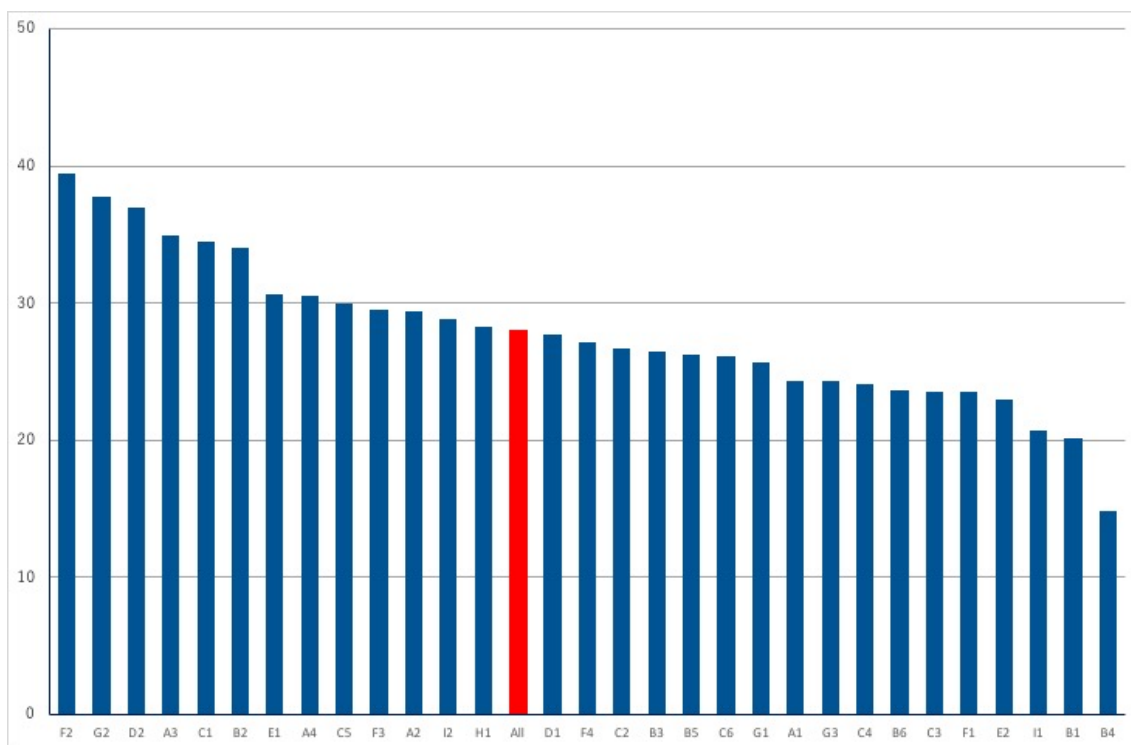


図1. 各市町における健康維持群の割合 (単位: %)
(赤色は全対象者における値を示す)

ない割合は7市町で減少したが、父の喫煙がない割合は2市町で減少したが5市町で増加していた。

2. 「甘い間食」の習慣化

「甘い間食」で区分した解析対象者の構成比率は、対象地域全体では健康維持群:改善群:悪化群:リスク維持群=27.9:8.5:25.5:38.1であった(表3)。健康維持群の割合は、範囲14.8%~39.4%であり、市町間に24.6ポイントの差がみられた(図1)。また、同一保健所管内の市町においても、健康維持群の割合に差が認められた。

3. χ^2 検定で評価した「甘い間食」と生活習慣等との関連

1歳6か月児健診における「甘い間食」と

男児並びに各問診項目における望ましい習慣の割合との関連について、 χ^2 検定で評価した結果を表4に示した。関連性がみられた項目は、「スクリーンタイム」22市町、「就寝時間」18市町、「母の喫煙」16市町、「父の喫煙」15市町、「就寝時授乳」9市町、「ゆったり気分」6市町、「仕上げ磨き」4市町及び「男児」2市町の順であった。同一保健所管内の市町においても、関連性がみられる項目は異なっている場合があった。

4. 「甘い間食」の習慣がないことに関連する生活習慣(多変量解析)

リスク維持群を対照とした多項ロジスティック回帰分析によって、「甘い間食」と1歳6か月児健診における問診項目との関連について検討した(表5)。

保健所	自治体	性別	就寝時授乳	仕上げ磨き	就寝時間	ST [↑]	ゆったり気分	母の喫煙	父の喫煙
全対象者									
A	1								
	2								
	3								
	4								
B	1								
	2								
	3								
	4								
	5								
	6								
C	1								
	2								
	3								
	4								
	5								
	6								
D	1								
	2								
E	1								
	2								
F	1								
	2								
	3								
	4								
G	1								
	2								
	3								
H	1								
I	1								
	2								

図2. 健康維持群に関連がある項目

多項ロジスティック回帰分析によって、健康維持群で有意な正の関連があり、悪化群で関連がない項目（濃い赤色はオッズ比 ≥ 2 、薄い赤色はオッズ比 < 2 を示す）。

また、図2には、健康維持群で有意な正の関連があり、悪化群で関連がない項目を各市町別で示した。各生活習慣の該当市町数は、「スクリーンタイム」20市町、「就寝時間」12市町、「父の喫煙」10市町、「就寝時授乳」9市町であった。「母の喫煙」が該当した4市町では、そのオッズ比は「父の喫煙」より高値であった（表5、図2）。

D. 考察

本研究において分担研究者らは、幼児期の間食摂取と生活習慣等との関連について、乳幼児健診の問診を活用した評価を試みた。その結果、1)「甘い間食」の摂取状況には市町間の格差があること、2)「甘い間食」の摂取習慣と関連性がある生活習慣は各市町で異なること、さらに3)同一保健所管内の市

町においても格差があり、関連する生活習慣は一致しない場合があることが示された。

母子保健事業は 1997 年から住民に身近な市町村において健康診査等が行えるように、実施主体を市町村に移譲した¹⁰⁾。母子保健における保健所の役割は、広域的体制の整備や専門的業務並びに地域特性を考慮した調査・分析等を担い、市町村業務を支援することが示されている¹⁰⁾。しかし、2019 年に行われた健やか親子 2 1 (第 2 次) 中間報告では、保健所に関する指標の悪化が報告されており¹¹⁾、母子保健における保健所機能が十分に活かされていないことが指摘されている。乳幼児健診の保健指導と評価における、保健所に期待されるモデルには、専門職の研修、乳幼児健診の事業評価体制構築への支援、保護者への啓発等があげられる。本研究で市町村の地域診断を試みたように、乳幼児健診で得られた情報を分析し評価することで、PDCA サイクルに基づく幼児期の食生活支援施策を展開することができる。

本研究では、1 歳 6 か月時点で「甘い間食」を習慣的に摂取する児は約半数に至っていた。さらに、これらの児の多くは、3 歳までにその習慣を改善できなかった。これまでに、三藤は、甘味飲料の摂取習慣がある 1 歳 6 か月児は 3 歳時点でも同様の習慣を有することを示している¹²⁾。会退らは、生後 10 か月で脂質等に富む菓子を摂取していた児は、3 歳時点でスナック菓子等を摂取する割合が高いとしている¹³⁾。これらの既報と本研究班の分析結果は、早期から間食に関する保健指導を開始する意義を提示している。現代の乳幼児健診と保健指導には、「親子の健康な生活習慣の目安」を伝える

役割がある⁸⁾。先の見通しをもった間食のあり方についての保健指導が、対象となる親子だけでなく次世代までの健康増進に寄与することになる。

本研究では、「スクリーンタイム」、「就寝時間」の順に「甘い間食」と関連する市町が多かった。これまでに、欧州の 2~9 歳児 1,733 人を対象としたコホート調査では、幼児期のスクリーンタイムと甘味飲料の摂取頻度に関連があることが示されている¹⁴⁾。中堀らによる横断調査では、保護者の低い食意識と児の睡眠不足に正の関連が認められている¹⁵⁾。幼児の睡眠覚醒リズムは幼児自身の発育・発達に影響することから、間食の保健指導にあたっては、スクリーンタイムについても評価すべきであろう。

本研究には、いくつかの限界点がある。まず、本研究は愛知県のみを対象地域としており、1 歳 6 か月児健診と 3 歳児健診を同一の市町村で受診した児のみを対象としている。従って、他都道府県や転居が多い家庭については、さらに検討が必要である。次に、本研究では、愛知県の共通問診で得られる限られた情報のみを独立変数としている。さらに、使用した各項目間における関連性も否定できない。これまでの研究により、幼児期の食生活は多岐にわたる因子と関連することが指摘されている^{13, 15, 16)}。今後は既存の問診項目以外の健康情報も評価することで、よりの確な地域診断を行う必要がある。

E. 結論

甘い間食の習慣的な摂取状況には市町間格差があり、摂取状況と関連する因子は市町で異なっていた。乳幼児健診で得

られる情報などを活用して各市町の地域診断を行い、その特徴に基づいて施策立案や評価をすることが幼児の食生活支援に必要である。

【参考文献】

- 1) Fidler MN, et al. Sugar in infants, children and adolescents: A position paper of the European Society for Paediatric Gastroenterology, Hepatology and Nutrition Committee on Nutrition. *Journal of Pediatric Gastroenterology and Nutrition* 2017; 65: 681-696.
- 2) Leermakers ETM, et al. Sugar-containing beverage intake at the age of 1 year and cardiometabolic health at the age of 6 years: the Generation R Study. *International Journal of Behavioral Nutrition and Physical Activity* 2015; 12: 114.
- 3) 加納 亜紀, 高橋 香代, 片岡 直樹, 他. 幼児期のテレビ・ビデオ視聴と養育環境の関連. *小児保健研究* 2009; 68: 549-558.
- 4) 冬木 春子, 佐野 千夏. 母親の就労が幼児の生活習慣に及ぼす影響. *日本家政学会誌* 2019; 70: 512-521.
- 5) 及川 直樹. 3歳以下の未就園児の就寝・起床時刻に関連する要因の検討. *小児保健研究* 2015; 74: 207-213.
- 6) 堀 妙子, 奈良間 美保. 職業をもつ母親の養育行動と幼児の生活習慣に関する実態調査 規則的な生活習慣に焦点を当てて. *小児保健研究* 2002; 61: 334-340.
- 7) 泉 秀生, 前橋 明, 町田 和彦. 幼児期の生活実態に関する研究 母親の就労のある日とない日の保育園5・6歳児の生活実態. *小児*

保健研究 2012; 71: 371-377.

- 8) 乳幼児健康診査のための「保健指導マニュアル(仮称)」及び「身体診察マニュアル(仮称)」作成に関する調査研究 平成29年度子ども・子育て支援推進調査研究事業. *乳幼児健康診査事業実践ガイド*. 2017. https://www.ncchd.go.jp/center/activity/kokoro_jigyo/ (2020年3月30日アクセス可能).
- 9) 山崎嘉久, 佐々木溪円, 浅井洋代. 乳幼児健診の共通問診項目の利活用に関する検討—生活習慣の縦断データの分析手法について—. 厚生労働科学研究費補助金健やか次世代育成総合研究事業「健やか親子21」の最終評価・課題分析及び次期国民健康運動の推進に関する研究 平成25~27年度総括・総合研究報告書 2016; 554-562.
- 10) 厚生省児童家庭局長通知. 母子保健施策の実施について(児発第933号、1996年11月20日)
- 11) 厚生労働省. 「健やか親子21(第2次)」の中間評価等に関する検討会報告書. 2019. https://www.mhlw.go.jp/stf/shingi/0000041585_00001.html (2020年3月30日アクセス可能).
- 12) 三藤聡. 尾道市における乳幼児のう蝕有病状況に影響を与える生活・環境要因について. *口腔衛生学会雑誌* 2006; 56: 688-708.
- 13) 会退友美, 秋山陽子, 赤松利恵, 他. 離乳期の子どもの間食に関する縦断研究. *栄養学雑誌* 2010; 68: 8-14.
- 14) Olafsdottir S., Eiben G., Prell H., 他. Young children's screen habits are associated with consumption of sweetened beverages independently of parental norms. *Int J Public Health* 2014; 59: 67-75.

15) 中堀伸枝, 関根道和, 山田正明, 他. 子どもの食行動・生活習慣・健康と家庭環境との関連: 文部科学省スーパー食育スクール事業の結果から. 日本公衆衛生雑誌 2016; 63: 190-201.

16) Martin CL, et al. Maternal Dietary Patterns during Pregnancy Are Associated with Child Growth in the First 3 Years of Life. Journal of Nutrition 2016; 146: 2281-2288.

17) Karnopp EV, et al. Food consumption of children younger than 6 years

according to the degree of food processing. Journal of Pediatrics 2017; 93: 70-78.

F. 健康危機情報

特記事項なし

G. 研究発表

なし

H. 知的財産権の出願・登録状況

なし

表 1. 本研究に使用した愛知県内市町村の共通問診項目

項目名	質問文	選択肢の2水準化	
		望ましい習慣	望ましくない習慣
甘い間食 [†]	甘いおやつ（砂糖を含むアメ、チョコレート、クッキー等）をほぼ毎日食べる習慣がありますか	ない	ある
	甘い飲み物（乳酸飲料、ジュース、果汁、スポーツドリンク等）をほぼ毎日飲む習慣がありますか	ない	ある
間食回数	おやつとして1日に何回飲食していますか	3回未満	3回以上
朝食	朝ごはんを食べていますか	ほぼ毎日食べる [§]	週4～5日食べる 週2～3日食べる ほとんど食べない
就寝時授乳 [†]	母乳を飲みながら寝る習慣がありますか	ない	ある
	哺乳ビンでミルク等（お茶、水を除く）を飲みながら寝る習慣がありますか	ない	ある
歯磨き	歯みがきはどのようにしていますか	親が仕上げ みがきをする [§]	親だけでみがく、 子どもだけでみがく、 ほとんどみがかない
就寝時間	就寝時間は何時ですか	9時前、9時台 [§]	10時台、11時以降
スクリーンタイム	テレビ・ビデオ・DVD等を1日にどのくらい見えていますか	2時間未満	2～4時間 4時間以上
ゆったり気分	お母さんはゆったりした気分でお子さんと過ごせる時間がありますか	はい	いいえ 何ともいえない
相談相手	子育てについて相談できる人はいますか	いる	いない
母の喫煙、父の喫煙 [‡]	同居家族に喫煙する人はいますか（複数回答可）	いない	父、母

[†]それぞれ、いずれかが「ある」の場合を「甘い間食」の「習慣化あり」、あるいは「就寝時授乳」が「ある」と定義した。[‡]「母の喫煙」と「父の喫煙」がないことを望ましい習慣としてそれぞれ独立して分析に供した。[§]それぞれ、「欠食なし」、「仕上げ磨きあり」、「21時台以前」と「22時台以降」と定義した。

表 2. 対象者の体格とう蝕有病率、および望ましい習慣の割合 (n(%))

項目名		1 歳 6 か月児		3 歳児		P†
全対象者 (n=34030)						
性別	男児	17472	(51.3)	-		
体格	ふとりぎみ	1147	(3.37)	1577	(4.64)	< 0.001
う蝕	あり	378	(1.11)	3690	(10.8)	< 0.001
甘い間食	習慣化なし	18176	(53.4)	12402	(36.4)	< 0.001
就寝時授乳	なし	25485	(74.9)	32879	(96.6)	< 0.001
仕上げ磨き	あり	24865	(73.1)	29347	(86.2)	< 0.001
就寝時間	9 時台以前	26922	(79.1)	25356	(74.5)	< 0.001
スクリーンタイム	2 時間未満	17803	(52.3)	15839	(46.5)	< 0.001
ゆったり気分	あり	27333	(80.3)	25214	(74.1)	< 0.001
母の喫煙	なし	32430	(95.3)	31606	(92.9)	< 0.001
父の喫煙	なし	21791	(64.0)	22582	(66.4)	< 0.001
[A 保健所]						
A-1 (n=947)						
性別	男児	484	(51.1)	-		
体格	ふとりぎみ	54	(5.70)	41	(4.33)	0.111
う蝕	あり	11	(1.16)	89	(9.40)	< 0.001
甘い間食	習慣化なし	447	(47.2)	313	(33.1)	< 0.001
就寝時授乳	なし	680	(71.8)	919	(97.0)	< 0.001
仕上げ磨き	あり	734	(77.5)	838	(88.5)	< 0.001
就寝時間	9 時台以前	786	(83.0)	708	(74.8)	< 0.001
スクリーンタイム	2 時間未満	479	(50.6)	403	(42.6)	< 0.001
ゆったり気分	あり	760	(80.3)	741	(78.2)	0.197
母の喫煙	なし	900	(95.0)	892	(94.2)	0.185
父の喫煙	なし	608	(64.2)	612	(64.6)	0.720
A-2 (n=1686)						
性別	男児	843	(50.0)	-		
体格	ふとりぎみ	53	(3.14)	76	(4.51)	0.017
う蝕	あり	7	(0.42)	138	(8.19)	< 0.001
甘い間食	習慣化なし	941	(55.8)	647	(38.4)	< 0.001
就寝時授乳	なし	1310	(77.7)	1656	(98.2)	< 0.001
仕上げ磨き	あり	1244	(73.8)	1500	(89.0)	< 0.001
就寝時間	9 時台以前	1326	(78.6)	1300	(77.1)	0.188
スクリーンタイム	2 時間未満	869	(51.5)	775	(46.0)	< 0.001
ゆったり気分	あり	1371	(81.3)	1240	(73.5)	< 0.001
母の喫煙	なし	1599	(94.8)	1595	(94.6)	0.665
父の喫煙	なし	1098	(65.1)	1114	(66.1)	0.174
A-3 (n=1716)						
性別	男児	869	(50.6)	-		
体格	ふとりぎみ	41	(2.39)	122	(7.11)	< 0.001
う蝕	あり	8	(0.47)	114	(6.64)	< 0.001
甘い間食	習慣化なし	1070	(62.4)	732	(42.7)	< 0.001
就寝時授乳	なし	1188	(69.2)	1683	(98.1)	< 0.001
仕上げ磨き	あり	1268	(73.9)	1500	(87.4)	< 0.001
就寝時間	9 時台以前	1446	(84.3)	1223	(71.3)	< 0.001
スクリーンタイム	2 時間未満	1004	(58.5)	859	(50.1)	< 0.001
ゆったり気分	あり	1418	(82.6)	1278	(74.5)	< 0.001
母の喫煙	なし	1657	(96.6)	1645	(95.9)	0.119
父の喫煙	なし	1191	(69.4)	1192	(69.5)	1.000

アルファベットは保健所、数字は市町を示す。†McNemar 検定

(表 2. 続き)

項目名		1 歳 6 か月児		3 歳児		P^{\dagger}
<u>A-4</u> (n=1270)						
性別	男児	658	(51.8)	-		
体格	ふとりぎみ	118	(9.30)	68	(5.36)	< 0.001
う蝕	あり	12	(0.94)	123	(9.69)	< 0.001
甘い間食	習慣化なし	732	(57.6)	487	(38.3)	< 0.001
就寝時授乳	なし	959	(75.5)	1213	(95.5)	< 0.001
仕上げ磨き	あり	889	(70.0)	1024	(80.6)	< 0.001
就寝時間	9 時台以前	998	(78.6)	919	(72.4)	< 0.001
スクリーンタイム	2 時間未満	622	(49.0)	518	(40.8)	< 0.001
ゆったり気分	あり	1010	(79.5)	944	(74.3)	< 0.001
母の喫煙	なし	1231	(96.9)	1211	(95.4)	0.003
父の喫煙	なし	1054	(83.0)	967	(76.1)	< 0.001
[B 保健所]						
<u>B-1</u> (n=1676)						
性別	男児	915	(54.6)	-		
体格	ふとりぎみ	66	(3.94)	41	(2.45)	0.004
う蝕	あり	18	(1.07)	172	(10.3)	< 0.001
甘い間食	習慣化なし	695	(41.5)	479	(28.6)	< 0.001
就寝時授乳	なし	1284	(76.6)	1616	(96.4)	< 0.001
仕上げ磨き	あり	1086	(64.8)	1380	(82.3)	< 0.001
就寝時間	9 時台以前	1298	(77.4)	1225	(73.1)	< 0.001
スクリーンタイム	2 時間未満	895	(53.4)	755	(45.0)	< 0.001
ゆったり気分	あり	1306	(77.9)	1172	(69.9)	< 0.001
母の喫煙	なし	1531	(91.3)	1534	(91.5)	0.826
父の喫煙	なし	1001	(59.7)	1031	(61.5)	0.011
<u>B-2</u> (n=638)						
性別	男児	325	(50.9)	-		
体格	ふとりぎみ	15	(2.36)	31	(4.87)	0.004
う蝕	あり	1	(0.16)	40	(6.27)	< 0.001
甘い間食	習慣化なし	452	(70.8)	261	(40.9)	< 0.001
就寝時授乳	なし	551	(86.4)	625	(98.0)	< 0.001
仕上げ磨き	あり	557	(87.3)	609	(95.5)	< 0.001
就寝時間	9 時台以前	569	(89.2)	508	(79.6)	< 0.001
スクリーンタイム	2 時間未満	523	(82.0)	526	(82.4)	0.872
ゆったり気分	あり	533	(83.5)	584	(91.5)	< 0.001
母の喫煙	なし	626	(98.1)	615	(96.4)	0.035
父の喫煙	なし	438	(68.7)	415	(65.0)	0.022
<u>B-3</u> (n=676)						
性別	男児	345	(51.0)	-		
体格	ふとりぎみ	26	(3.85)	31	(4.59)	0.511
う蝕	あり	9	(1.33)	69	(10.2)	< 0.001
甘い間食	習慣化なし	378	(55.9)	236	(34.9)	< 0.001
就寝時授乳	なし	488	(72.2)	642	(95.0)	< 0.001
仕上げ磨き	あり	462	(68.3)	559	(82.7)	< 0.001
就寝時間	9 時台以前	525	(77.7)	471	(69.7)	< 0.001
スクリーンタイム	2 時間未満	323	(47.8)	232	(34.3)	< 0.001
ゆったり気分	あり	534	(79.0)	489	(72.3)	0.001
母の喫煙	なし	647	(95.7)	647	(95.7)	1.000
父の喫煙	なし	426	(63.0)	432	(63.9)	0.504

アルファベットは保健所、数字は市町を示す。†McNemar 検定

(表 2. 続き)

項目名		1歳6か月児		3歳児		P†
<u>B-4 (n=169)</u>						
性別	男児	84	(49.7)	-		
体格	ふとりぎみ	6	(3.55)	6	(3.55)	1
う蝕	あり	3	(1.78)	42	(24.9)	< 0.001
甘い間食	習慣化なし	63	(37.3)	36	(21.3)	< 0.001
就寝時授乳	なし	128	(75.7)	164	(97.0)	< 0.001
仕上げ磨き	あり	129	(76.3)	141	(83.4)	0.096
就寝時間	9時台以前	130	(76.9)	118	(69.8)	0.065
スクリーンタイム	2時間未満	86	(50.9)	72	(42.6)	0.081
ゆったり気分	あり	140	(82.8)	128	(75.7)	0.058
母の喫煙	なし	147	(87.0)	147	(87.0)	1.000
父の喫煙	なし	88	(52.1)	96	(56.8)	0.077
<u>B-5 (n=275)</u>						
性別	男児	161	(58.5)	-		
体格	ふとりぎみ	7	(2.55)	9	(3.27)	0.774
う蝕	あり	3	(1.09)	42	(15.3)	< 0.001
甘い間食	習慣化なし	167	(60.7)	90	(32.7)	< 0.001
就寝時授乳	なし	204	(74.2)	266	(96.7)	< 0.001
仕上げ磨き	あり	202	(73.5)	228	(82.9)	0.005
就寝時間	9時台以前	217	(78.9)	194	(70.5)	0.006
スクリーンタイム	2時間未満	140	(50.9)	105	(38.2)	< 0.001
ゆったり気分	あり	218	(79.3)	227	(82.5)	0.281
母の喫煙	なし	256	(93.1)	247	(89.8)	0.093
父の喫煙	なし	149	(54.2)	158	(57.5)	0.093
<u>B-6 (n=724)</u>						
性別	男児	361	(49.9)	-		
体格	ふとりぎみ	18	(2.49)	37	(5.11)	0.002
う蝕	あり	9	(1.24)	89	(12.3)	< 0.001
甘い間食	習慣化なし	343	(47.4)	219	(30.2)	< 0.001
就寝時授乳	なし	550	(76.0)	694	(95.9)	< 0.001
仕上げ磨き	あり	520	(71.8)	613	(84.7)	< 0.001
就寝時間	9時台以前	592	(81.8)	550	(76.0)	0.001
スクリーンタイム	2時間未満	358	(49.4)	262	(36.2)	< 0.001
ゆったり気分	あり	578	(79.8)	504	(69.6)	< 0.001
母の喫煙	なし	675	(93.2)	656	(90.6)	0.001
父の喫煙	なし	419	(57.9)	431	(59.5)	0.169
[C 保健所]						
<u>C-1 (n=1091)</u>						
性別	男児	560	(51.3)	-		
体格	ふとりぎみ	56	(5.13)	47	(4.31)	0.306
う蝕	あり	9	(0.82)	85	(7.79)	< 0.001
甘い間食	習慣化なし	698	(64.0)	452	(41.4)	< 0.001
就寝時授乳	なし	814	(74.6)	1041	(95.4)	< 0.001
仕上げ磨き	あり	893	(81.9)	962	(88.2)	< 0.001
就寝時間	9時台以前	847	(77.6)	744	(68.2)	< 0.001
スクリーンタイム	2時間未満	622	(57.0)	482	(44.2)	< 0.001
ゆったり気分	あり	879	(80.6)	811	(74.3)	< 0.001
母の喫煙	なし	1037	(95.1)	1013	(92.9)	< 0.001
父の喫煙	なし	620	(56.8)	636	(58.3)	0.097

アルファベットは保健所、数字は市町を示す。†McNemar 検定

(表 2. 続き)

項目名		1 歳 6 か月児		3 歳児		P^{\dagger}
<u>C-2 (n=2559)</u>						
性別	男児	1292	(50.5)	-		
体格	ふとりぎみ	94	(3.67)	107	(4.18)	0.259
う蝕	あり	23	(0.90)	254	(9.93)	< 0.001
甘い間食	習慣化なし	1341	(52.4)	855	(33.4)	< 0.001
就寝時授乳	なし	1857	(72.6)	2469	(96.5)	< 0.001
仕上げ磨き	あり	1758	(68.7)	2153	(84.1)	< 0.001
就寝時間	9 時台以前	2161	(84.4)	2003	(78.3)	< 0.001
スクリーンタイム	2 時間未満	1405	(54.9)	1229	(48.0)	< 0.001
ゆったり気分	あり	2052	(80.2)	1911	(74.7)	< 0.001
母の喫煙	なし	2460	(96.1)	2445	(95.5)	0.142
父の喫煙	なし	1686	(65.9)	1694	(66.2)	0.602
<u>C-3 (n=3213)</u>						
性別	男児	1667	(51.9)	-		
体格	ふとりぎみ	89	(2.77)	152	(4.73)	< 0.001
う蝕	あり	46	(1.43)	372	(11.6)	< 0.001
甘い間食	習慣化なし	1573	(49.0)	961	(29.9)	< 0.001
就寝時授乳	なし	2460	(76.6)	3087	(96.1)	< 0.001
仕上げ磨き	あり	2237	(69.6)	2868	(89.3)	< 0.001
就寝時間	9 時台以前	2449	(76.2)	2228	(69.3)	< 0.001
スクリーンタイム	2 時間未満	1666	(51.9)	1543	(48.0)	< 0.001
ゆったり気分	あり	2544	(79.2)	2407	(74.9)	< 0.001
母の喫煙	なし	3090	(96.2)	2541	(79.1)	< 0.001
父の喫煙	なし	2078	(64.7)	2642	(82.2)	< 0.001
<u>C-4 (n=599)</u>						
性別	男児	316	(52.8)	-		
体格	ふとりぎみ	20	(3.34)	31	(5.18)	0.061
う蝕	あり	9	(1.50)	70	(11.7)	< 0.001
甘い間食	習慣化なし	329	(54.9)	187	(31.2)	< 0.001
就寝時授乳	なし	430	(71.8)	566	(94.5)	< 0.001
仕上げ磨き	あり	462	(77.1)	509	(85.0)	< 0.001
就寝時間	9 時台以前	446	(74.5)	440	(73.5)	0.661
スクリーンタイム	2 時間未満	304	(50.8)	220	(36.7)	< 0.001
ゆったり気分	あり	482	(80.5)	438	(73.1)	< 0.001
母の喫煙	なし	548	(91.5)	551	(92.0)	0.678
父の喫煙	なし	366	(61.1)	376	(62.8)	0.203
<u>C-5 (n=791)</u>						
性別	男児	396	(50.1)	-		
体格	ふとりぎみ	23	(2.91)	30	(3.80)	0.265
う蝕	あり	13	(1.64)	98	(12.4)	< 0.001
甘い間食	習慣化なし	428	(54.1)	306	(38.7)	< 0.001
就寝時授乳	なし	596	(75.3)	747	(94.4)	< 0.001
仕上げ磨き	あり	494	(62.5)	617	(78.0)	< 0.001
就寝時間	9 時台以前	520	(65.7)	495	(62.6)	0.100
スクリーンタイム	2 時間未満	377	(47.7)	316	(39.9)	< 0.001
ゆったり気分	あり	619	(78.3)	571	(72.2)	0.001
母の喫煙	なし	739	(93.4)	731	(92.4)	0.152
父の喫煙	なし	491	(62.1)	503	(63.6)	0.148

アルファベットは保健所、数字は市町を示す。†McNemar 検定

(表 2. 続き)

項目名		1 歳 6 か月児		3 歳児		P^{\dagger}
<u>C-6 (n=1006)</u>						
性別	男児	516	(51.3)	-		
体格	ふとりぎみ	23	(2.29)	35	(3.48)	0.073
う蝕	あり	8	(0.80)	86	(8.55)	< 0.001
甘い間食	習慣化なし	542	(53.9)	329	(32.7)	< 0.001
就寝時授乳	なし	743	(73.9)	969	(96.3)	< 0.001
仕上げ磨き	あり	733	(72.9)	856	(85.1)	< 0.001
就寝時間	9 時台以前	566	(56.3)	808	(80.3)	< 0.001
スクリーンタイム	2 時間未満	542	(53.9)	456	(45.3)	< 0.001
ゆったり気分	あり	816	(81.1)	760	(75.5)	< 0.001
母の喫煙	なし	973	(96.7)	962	(95.6)	0.080
父の喫煙	なし	644	(64.0)	652	(64.8)	0.382
[D 保健所]						
<u>D-1 (n=1323)</u>						
性別	男児	674	(50.9)	-		
体格	ふとりぎみ	33	(2.49)	54	(4.08)	0.006
う蝕	あり	24	(1.81)	200	(15.1)	< 0.001
甘い間食	習慣化なし	676	(51.1)	496	(37.5)	< 0.001
就寝時授乳	なし	1019	(77.0)	1284	(97.1)	< 0.001
仕上げ磨き	あり	1050	(79.4)	1151	(87.0)	< 0.001
就寝時間	9 時台以前	1119	(84.6)	1047	(79.1)	< 0.001
スクリーンタイム	2 時間未満	530	(40.1)	568	(42.9)	0.070
ゆったり気分	あり	1070	(80.9)	962	(72.7)	< 0.001
母の喫煙	なし	1275	(96.4)	1266	(95.7)	0.163
父の喫煙	なし	823	(62.2)	835	(63.1)	0.281
<u>D-2 (n=822)</u>						
性別	男児	415	(50.5)	-		
体格	ふとりぎみ	19	(2.31)	48	(5.84)	< 0.001
う蝕	あり	11	(1.34)	98	(11.9)	< 0.001
甘い間食	習慣化なし	506	(61.6)	385	(46.8)	< 0.001
就寝時授乳	なし	583	(70.9)	800	(97.3)	< 0.001
仕上げ磨き	あり	636	(77.4)	745	(90.6)	< 0.001
就寝時間	9 時台以前	677	(82.4)	640	(77.9)	0.004
スクリーンタイム	2 時間未満	432	(52.6)	384	(46.7)	0.003
ゆったり気分	あり	658	(80.0)	572	(69.6)	< 0.001
母の喫煙	なし	795	(96.7)	792	(96.4)	0.607
父の喫煙	なし	512	(62.3)	526	(64.0)	0.065
[E 保健所]						
<u>E-1 (n=2952)</u>						
性別	男児	1505	(51.0)	-		
体格	ふとりぎみ	50	(1.69)	111	(3.76)	< 0.001
う蝕	あり	33	(1.12)	403	(13.7)	< 0.001
甘い間食	習慣化なし	1722	(58.3)	1132	(38.3)	< 0.001
就寝時授乳	なし	2141	(72.5)	2860	(96.9)	< 0.001
仕上げ磨き	あり	2081	(70.5)	2460	(83.3)	< 0.001
就寝時間	9 時台以前	2352	(79.7)	2236	(75.7)	< 0.001
スクリーンタイム	2 時間未満	1584	(53.7)	1426	(48.3)	< 0.001
ゆったり気分	あり	2336	(79.1)	2109	(71.4)	< 0.001
母の喫煙	なし	2825	(95.7)	2786	(94.4)	< 0.001
父の喫煙	なし	1885	(63.9)	1922	(65.1)	0.019

アルファベットは保健所、数字は市町を示す。†McNemar 検定

(表 2. 続き)

項目名		1歳6か月児		3歳児		P†
<u>E-2</u> (n=552)						
性別	男児	278	(50.4)	-		
体格	ふとりぎみ	18	(3.27)	35	(6.35)	0.005
う蝕	あり	12	(2.17)	94	(17.0)	< 0.001
甘い間食	習慣化なし	268	(48.6)	181	(32.8)	< 0.001
就寝時授乳	なし	425	(77.0)	537	(97.3)	< 0.001
仕上げ磨き	あり	435	(78.8)	502	(90.9)	< 0.001
就寝時間	9時台以前	465	(84.2)	445	(80.6)	0.047
スクリーンタイム	2時間未満	238	(43.1)	219	(39.7)	0.176
ゆったり気分	あり	482	(87.3)	423	(76.6)	< 0.001
母の喫煙	なし	535	(96.9)	533	(96.6)	0.774
父の喫煙	なし	314	(56.9)	319	(57.8)	0.560
[F 保健所]						
<u>F-1</u> (n=664)						
性別	男児	355	(53.5)	-		
体格	ふとりぎみ	24	(3.62)	44	(6.64)	0.002
う蝕	あり	8	(1.20)	75	(11.3)	< 0.001
甘い間食	習慣化なし	317	(47.7)	204	(30.7)	< 0.001
就寝時授乳	なし	484	(72.9)	630	(94.9)	< 0.001
仕上げ磨き	あり	453	(68.2)	565	(85.1)	< 0.001
就寝時間	9時台以前	436	(65.7)	428	(64.5)	0.598
スクリーンタイム	2時間未満	341	(51.4)	306	(46.1)	0.011
ゆったり気分	あり	548	(82.5)	493	(74.2)	< 0.001
母の喫煙	なし	613	(92.3)	603	(90.8)	0.076
父の喫煙	なし	402	(60.5)	409	(61.6)	0.382
<u>F-2</u> (n=731)						
性別	男児	385	(52.7)	-		
体格	ふとりぎみ	35	(4.79)	45	(6.16)	0.164
う蝕	あり	7	(0.96)	79	(10.8)	< 0.001
甘い間食	習慣化なし	449	(61.4)	354	(48.4)	< 0.001
就寝時授乳	なし	564	(77.2)	715	(97.8)	< 0.001
仕上げ磨き	あり	534	(73.1)	614	(84.0)	< 0.001
就寝時間	9時台以前	587	(80.3)	562	(76.9)	0.061
スクリーンタイム	2時間未満	442	(60.5)	399	(54.6)	0.004
ゆったり気分	あり	587	(80.3)	552	(75.5)	0.005
母の喫煙	なし	689	(94.3)	682	(93.3)	0.210
父の喫煙	なし	471	(64.4)	463	(63.3)	0.302
<u>F-3</u> (n=829)						
性別	男児	427	(51.5)	-		
体格	ふとりぎみ	46	(5.55)	42	(5.07)	0.636
う蝕	あり	14	(1.69)	92	(11.1)	< 0.001
甘い間食	習慣化なし	409	(49.3)	317	(38.2)	< 0.001
就寝時授乳	なし	602	(72.6)	813	(98.1)	< 0.001
仕上げ磨き	あり	595	(71.8)	717	(86.5)	< 0.001
就寝時間	9時台以前	647	(78.0)	621	(74.9)	0.049
スクリーンタイム	2時間未満	424	(51.1)	380	(45.8)	0.009
ゆったり気分	あり	695	(83.8)	665	(80.2)	0.022
母の喫煙	なし	756	(91.2)	742	(89.5)	0.114
父の喫煙	なし	432	(52.1)	490	(59.1)	< 0.001

アルファベットは保健所、数字は市町を示す。†McNemar 検定

(表 2. 続き)

項目名		1 歳 6 か月児		3 歳児		P^{\dagger}
<u>F-4</u> (n=513)						
性別	男児	263	(51.3)	-		
体格	ふとりぎみ	29	(5.66)	20	(3.91)	0.222
う蝕	あり	4	(0.78)	48	(9.36)	< 0.001
甘い間食	習慣化なし	280	(54.6)	179	(34.9)	< 0.001
就寝時授乳	なし	394	(76.8)	499	(97.3)	< 0.001
仕上げ磨き	あり	378	(73.7)	419	(81.7)	0.001
就寝時間	9 時台以前	393	(76.6)	365	(71.2)	0.013
スクリーンタイム	2 時間未満	289	(56.3)	256	(49.9)	0.010
ゆったり気分	あり	413	(80.5)	396	(77.2)	0.118
母の喫煙	なし	494	(96.3)	486	(94.7)	0.096
父の喫煙	なし	326	(63.5)	329	(64.1)	0.761
[G 保健所]						
<u>G-1</u> (n=1272)						
性別	男児	676	(53.1)	-		
体格	ふとりぎみ	71	(5.58)	42	(3.30)	< 0.001
う蝕	あり	19	(1.49)	149	(11.7)	< 0.001
甘い間食	習慣化なし	617	(48.5)	426	(33.5)	< 0.001
就寝時授乳	なし	943	(74.1)	1213	(95.4)	< 0.001
仕上げ磨き	あり	939	(73.8)	1067	(83.9)	< 0.001
就寝時間	9 時台以前	1031	(81.1)	971	(76.3)	< 0.001
スクリーンタイム	2 時間未満	667	(52.4)	561	(44.1)	< 0.001
ゆったり気分	あり	1106	(86.9)	944	(74.2)	< 0.001
母の喫煙	なし	1215	(95.5)	1211	(95.2)	0.636
父の喫煙	なし	836	(65.7)	842	(66.2)	0.581
<u>G-2</u> (n=614)						
性別	男児	314	(51.1)	-		
体格	ふとりぎみ	21	(3.42)	27	(4.40)	0.286
う蝕	あり	7	(1.14)	60	(9.77)	< 0.001
甘い間食	習慣化なし	391	(63.7)	301	(49.0)	< 0.001
就寝時授乳	なし	449	(73.1)	583	(95.0)	< 0.001
仕上げ磨き	あり	441	(71.8)	599	(97.6)	< 0.001
就寝時間	9 時台以前	528	(86.0)	510	(83.1)	0.111
スクリーンタイム	2 時間未満	283	(46.1)	206	(33.6)	< 0.001
ゆったり気分	あり	469	(76.4)	463	(75.4)	0.677
母の喫煙	なし	589	(95.9)	595	(96.9)	0.210
父の喫煙	なし	420	(68.4)	434	(70.7)	0.081
<u>G-3</u> (n=342)						
性別	男児	184	(53.8)	-		
体格	ふとりぎみ	7	(2.05)	20	(5.85)	< 0.001
う蝕	あり	1	(0.29)	28	(8.19)	< 0.001
甘い間食	習慣化なし	180	(52.6)	111	(32.5)	< 0.001
就寝時授乳	なし	255	(74.6)	335	(98.0)	< 0.001
仕上げ磨き	あり	242	(70.8)	293	(85.7)	< 0.001
就寝時間	9 時台以前	284	(83.0)	248	(72.5)	< 0.001
スクリーンタイム	2 時間未満	159	(46.5)	152	(44.4)	0.520
ゆったり気分	あり	288	(84.2)	256	(74.9)	< 0.001
母の喫煙	なし	333	(97.4)	329	(96.2)	0.388
父の喫煙	なし	244	(71.3)	251	(73.4)	0.248

アルファベットは保健所、数字は市町を示す。†McNemar 検定

(表 2. 続き)

項目名		1 歳 6 か月児		3 歳児		P^{\dagger}
[H 保健所]						
H-1 (n=1871)						
性別	男児	948	(50.7)	-		
体格	ふとりぎみ	51	(2.73)	75	(4.01)	0.006
う蝕	あり	31	(1.66)	284	(15.2)	< 0.001
甘い間食	習慣化なし	957	(51.1)	735	(39.3)	< 0.001
就寝時授乳	なし	1467	(78.4)	1825	(97.5)	< 0.001
仕上げ磨き	あり	1502	(80.3)	1636	(87.4)	< 0.001
就寝時間	9 時台以前	1595	(85.2)	1538	(82.2)	0.002
スクリーンタイム	2 時間未満	854	(45.6)	993	(53.1)	< 0.001
ゆったり気分	あり	1422	(76.0)	1338	(71.5)	< 0.001
母の喫煙	なし	1786	(95.5)	1764	(94.3)	0.013
父の喫煙	なし	1128	(60.3)	1154	(61.7)	0.071
[I 保健所]						
I-1 (n=1085)						
性別	男児	546	(50.3)	-		
体格	ふとりぎみ	20	(1.85)	81	(7.47)	< 0.001
う蝕	あり	8	(0.74)	65	(5.99)	< 0.001
甘い間食	習慣化なし	417	(38.4)	470	(43.3)	0.013
就寝時授乳	なし	870	(80.2)	1059	(97.6)	< 0.001
仕上げ磨き	あり	881	(81.2)	992	(91.4)	< 0.001
就寝時間	9 時台以前	839	(77.3)	768	(70.8)	< 0.001
スクリーンタイム	2 時間未満	595	(54.8)	541	(49.9)	0.011
ゆったり気分	あり	848	(78.2)	768	(70.8)	< 0.001
母の喫煙	なし	1051	(96.9)	1040	(95.9)	0.207
父の喫煙	なし	728	(67.1)	720	(66.4)	0.682
I-2 (n=1424)						
性別	男児	710	(49.9)	-		
体格	ふとりぎみ	14	(0.98)	69	(4.85)	< 0.001
う蝕	あり	10	(0.70)	132	(9.27)	< 0.001
甘い間食	習慣化なし	788	(55.3)	521	(36.6)	< 0.001
就寝時授乳	なし	1047	(73.5)	1369	(96.1)	< 0.001
仕上げ磨き	あり	1030	(72.3)	1230	(86.4)	< 0.001
就寝時間	9 時台以前	1093	(76.8)	1043	(73.2)	0.005
スクリーンタイム	2 時間未満	750	(52.7)	695	(48.8)	0.008
ゆったり気分	あり	1151	(80.8)	1068	(75.0)	< 0.001
母の喫煙	なし	1358	(95.4)	1345	(94.5)	0.117
父の喫煙	なし	913	(64.1)	937	(65.8)	0.034

アルファベットは保健所、数字は市町を示す。†McNemar 検定

表 3. 市町別でみた幼児の甘い間食の摂取習慣 (n(%))

自治体名	健康維持群	改善群	悪化群	リスク維持群
全対象者 (n=34030)	9505 (27.9)	2897 (8.5)	8671 (25.5)	12957 (38.1)
[A 保健所]				
A-1 (n=947)	230 (24.3)	83 (8.8)	217 (22.9)	417 (44.0)
A-2 (n=1686)	495 (29.4)	152 (9.0)	446 (26.5)	593 (35.2)
A-3 (n=1716)	599 (34.9)	133 (7.8)	471 (27.4)	513 (29.9)
A-4 (n=1270)	387 (30.5)	100 (7.9)	345 (27.2)	438 (34.5)
[B 保健所]				
B-1 (n=1676)	338 (20.2)	141 (8.4)	357 (21.3)	840 (50.1)
B-2 (n=638)	217 (34.0)	44 (6.9)	235 (36.8)	142 (22.3)
B-3 (n=676)	179 (26.5)	57 (8.4)	199 (29.4)	241 (35.7)
B-4 (n=169)	25 (14.8)	11 (6.5)	38 (22.5)	95 (56.2)
B-5 (n=275)	72 (26.2)	18 (6.5)	95 (34.5)	90 (32.7)
B-6 (n=724)	171 (23.6)	48 (6.6)	172 (23.8)	333 (46.0)
[C 保健所]				
C-1 (n=1091)	376 (34.5)	76 (7.0)	322 (29.5)	317 (29.1)
C-2 (n=2559)	682 (26.7)	173 (6.8)	659 (25.8)	1045 (40.8)
C-3 (n=3213)	756 (23.5)	205 (6.4)	817 (25.4)	1435 (44.7)
C-4 (n=599)	144 (24.0)	43 (7.2)	185 (30.9)	227 (37.9)
C-5 (n=791)	237 (30.0)	69 (8.7)	191 (24.1)	294 (37.2)
C-6 (n=1006)	263 (26.1)	66 (6.6)	279 (27.7)	398 (39.6)
[D 保健所]				
D-1 (n=1323)	366 (27.7)	130 (9.8)	310 (23.4)	517 (39.1)
D-2 (n=822)	304 (37.0)	81 (9.9)	202 (24.6)	235 (28.6)
[E 保健所]				
E-1 (n=2952)	904 (30.6)	228 (7.7)	818 (27.7)	1002 (33.9)
E-2 (n=552)	127 (23.0)	54 (9.8)	141 (25.5)	230 (41.7)
[F 保健所]				
F-1 (n=664)	156 (23.5)	48 (7.2)	161 (24.2)	299 (45.0)
F-2 (n=731)	288 (39.4)	66 (9.0)	161 (22.0)	216 (29.5)
F-3 (n=829)	245 (29.6)	72 (8.7)	164 (19.8)	348 (42.0)
F-4 (n=513)	139 (27.1)	40 (7.8)	141 (27.5)	193 (37.6)
[G 保健所]				
G-1 (n=1272)	327 (25.7)	99 (7.8)	290 (22.8)	556 (43.7)
G-2 (n=614)	232 (37.8)	69 (11.2)	159 (25.9)	154 (25.1)
G-3 (n=342)	83 (24.3)	28 (8.2)	97 (28.4)	134 (39.2)
[H 保健所]				
H-1 (n=1871)	528 (28.2)	207 (11.1)	429 (22.9)	707 (37.8)
[I 保健所]				
I-1 (n=1085)	224 (20.6)	246 (22.7)	193 (17.8)	422 (38.9)
I-2 (n=1424)	411 (28.9)	110 (7.7)	377 (26.5)	526 (36.9)

アルファベットは保健所、数字は市町を示す。

表 4. 市町村別でみた幼児の甘い間食の摂取習慣と生活習慣の関連

項目名		健康維持群		改善群		悪化群		リスク維持群	P^{\dagger}
<u>全対象者</u>		(n=9505)		(n=2897)		(n=8671)		(n=12957)	
性別	男児	4891 (51.5)		1461 (50.4)		4486 (51.7)		6634 (51.2)	0.647
就寝時授乳	なし	7416 (78.0)		2259 (78.0)		6289 (72.5)		9521 (73.5)	< 0.001
仕上げ磨き	あり	7173 (75.5)		2129 (73.5)		6269 (72.3)		9294 (71.7)	< 0.001
就寝時間	9時台以前	8035 (84.5)		2314 (79.9)		6915 (79.7)		9658 (74.5)	< 0.001
スクリーンタイム	2時間未満	5784 (60.9)		1534 (53.0)		4476 (51.6)		6009 (46.4)	< 0.001
ゆったり気分	あり	7828 (82.4)		2241 (77.4)		7084 (81.7)		10180 (78.6)	< 0.001
母の喫煙	なし	9248 (97.3)		2742 (94.6)		8385 (96.7)		12055 (93.0)	< 0.001
父の喫煙	なし	6637 (69.8)		1809 (62.4)		5702 (65.8)		7643 (59.0)	< 0.001
[A 保健所]									
<u>A-1</u>		(n=230)		(n=83)		(n=217)		(n=417)	
性別	男児	118 (51.3)		43 (51.8)		104 (47.9)		219 (52.5)	0.746
就寝時授乳	なし	169 (73.5)		65 (78.3)		151 (69.6)		295 (70.7)	0.421
仕上げ磨き	あり	183 (79.6)		63 (75.9)		166 (76.5)		322 (77.2)	0.843
就寝時間	9時台以前	204 (88.7)		66 (79.5)		179 (82.5)		337 (80.8)	0.059
スクリーンタイム	2時間未満	146 (63.5)		39 (47.0)		108 (49.8)		186 (44.6)	< 0.001
ゆったり気分	あり	193 (83.9)		68 (81.9)		178 (82.0)		321 (77.0)	0.148
母の喫煙	なし	223 (97.0)		77 (92.8)		211 (97.2)		389 (93.3)	0.054
父の喫煙	なし	171 (74.3)		57 (68.7)		135 (62.2)		245 (58.8)	0.001
<u>A-2</u>		(n=495)		(n=152)		(n=446)		(n=593)	
性別	男児	252 (50.9)		79 (52.0)		215 (48.2)		297 (50.1)	0.807
就寝時授乳	なし	410 (82.8)		123 (80.9)		336 (75.3)		441 (74.4)	0.003
仕上げ磨き	あり	371 (74.9)		112 (73.7)		318 (71.3)		443 (74.7)	0.566
就寝時間	9時台以前	411 (83.0)		123 (80.9)		343 (76.9)		449 (75.7)	0.019
スクリーンタイム	2時間未満	282 (57.0)		78 (51.3)		228 (51.1)		281 (47.4)	0.019
ゆったり気分	あり	414 (83.6)		109 (71.7)		369 (82.7)		479 (80.8)	0.009
母の喫煙	なし	478 (96.6)		142 (93.4)		427 (95.7)		552 (93.1)	0.044
父の喫煙	なし	353 (71.3)		94 (61.8)		310 (69.5)		341 (57.5)	< 0.001

アルファベットは保健所、数字は市町を示す。† χ^2 検定 (期待度数<5 のセルがある場合は Fisher's exact test)。

(表 4. 続き)

項目名		健康維持群	改善群	悪化群	リスク維持群	P^{\dagger}
<u>A-3</u>		(n=599)	(n=133)	(n=471)	(n=513)	
性別	男児	302 (50.4)	59 (44.4)	253 (53.7)	255 (49.7)	0.254
就寝時授乳	なし	435 (72.6)	101 (75.9)	316 (67.1)	336 (65.5)	0.015
仕上げ磨き	あり	448 (74.8)	100 (75.2)	342 (72.6)	378 (73.7)	0.855
就寝時間	9 時台以前	528 (88.1)	119 (89.5)	384 (81.5)	415 (80.9)	0.001
スクリーンタイム	2 時間未満	404 (67.4)	75 (56.4)	266 (56.5)	259 (50.5)	< 0.001
ゆったり気分	あり	508 (84.8)	110 (82.7)	387 (82.2)	413 (80.5)	0.300
母の喫煙	なし	589 (98.3)	126 (94.7)	462 (98.1)	480 (93.6)	< 0.001
父の喫煙	なし	437 (73.0)	89 (66.9)	347 (73.7)	318 (62.0)	< 0.001
<u>A-4</u>		(n=387)	(n=100)	(n=345)	(n=438)	
性別	男児	202 (52.2)	50 (50.0)	179 (51.9)	227 (51.8)	0.984
就寝時授乳	なし	301 (77.8)	74 (74.0)	258 (74.8)	326 (74.4)	0.665
仕上げ磨き	あり	290 (74.9)	66 (66.0)	237 (68.7)	296 (67.6)	0.080
就寝時間	9 時台以前	332 (85.8)	76 (76.0)	273 (79.1)	317 (72.4)	< 0.001
スクリーンタイム	2 時間未満	230 (59.4)	38 (38.0)	160 (46.4)	194 (44.3)	< 0.001
ゆったり気分	あり	324 (83.7)	74 (74.0)	279 (80.9)	333 (76.0)	0.021
母の喫煙	なし	384 (99.2)	97 (97.0)	336 (97.4)	414 (94.5)	0.001
父の喫煙	なし	355 (91.7)	83 (83.0)	282 (81.7)	334 (76.3)	< 0.001
[B 健所]						
<u>B-1</u>		(n=338)	(n=141)	(n=357)	(n=840)	
性別	男児	191 (56.5)	65 (46.1)	192 (53.8)	467 (55.6)	0.169
就寝時授乳	なし	276 (81.7)	110 (78.0)	273 (76.5)	625 (74.4)	0.065
仕上げ磨き	あり	220 (65.1)	98 (69.5)	226 (63.3)	542 (64.5)	0.624
就寝時間	9 時台以前	295 (87.3)	109 (77.3)	282 (79.0)	612 (72.9)	< 0.001
スクリーンタイム	2 時間未満	207 (61.2)	87 (61.7)	213 (59.7)	388 (46.2)	< 0.001
ゆったり気分	あり	270 (79.9)	112 (79.4)	280 (78.4)	644 (76.7)	0.623
母の喫煙	なし	321 (95.0)	128 (90.8)	328 (91.9)	754 (89.8)	0.037
父の喫煙	なし	222 (65.7)	81 (57.4)	232 (65.0)	466 (55.5)	0.001

アルファベットは保健所、数字は市町を示す。† χ^2 検定 (期待度数<5 のセルがある場合は Fisher's exact test)。

(表 4. 続き)

項目名		健康維持群	改善群	悪化群	リスク維持群	P^{\dagger}
B-2		(n=217)	(n=44)	(n=235)	(n=142)	
性別	男児	117 (53.9)	24 (54.5)	119 (50.6)	65 (45.8)	0.471
就寝時授乳	なし	198 (91.2)	37 (84.1)	198 (84.3)	118 (83.1)	0.080
仕上げ磨き	あり	193 (88.9)	37 (84.1)	202 (86.0)	125 (88.0)	0.709
就寝時間	9 時台以前	199 (91.7)	41 (93.2)	210 (89.4)	119 (83.8)	0.092
スクリーンタイム	2 時間未満	180 (82.9)	36 (81.8)	190 (80.9)	117 (82.4)	0.949
ゆったり気分	あり	181 (83.4)	32 (72.7)	200 (85.1)	120 (84.5)	0.235
母の喫煙	なし	215 (99.1)	42 (95.5)	232 (98.7)	137 (96.5)	0.150
父の喫煙	なし	155 (71.4)	32 (72.7)	160 (68.1)	91 (64.1)	0.470
B-3		(n=179)	(n=57)	(n=199)	(n=241)	
性別	男児	89 (49.7)	31 (54.4)	104 (52.3)	121 (50.2)	0.904
就寝時授乳	なし	145 (81.0)	47 (82.5)	127 (63.8)	169 (70.1)	0.001
仕上げ磨き	あり	139 (77.7)	35 (61.4)	113 (56.8)	175 (72.6)	< 0.001
就寝時間	9 時台以前	146 (81.6)	45 (78.9)	155 (77.9)	179 (74.3)	0.358
スクリーンタイム	2 時間未満	106 (59.2)	31 (54.4)	89 (44.7)	97 (40.2)	0.001
ゆったり気分	あり	147 (82.1)	40 (70.2)	156 (78.4)	191 (79.3)	0.286
母の喫煙	なし	176 (98.3)	53 (93.0)	193 (97.0)	225 (93.4)	0.045
父の喫煙	なし	115 (64.2)	36 (63.2)	132 (66.3)	143 (59.3)	0.483
B-4		(n=25)	(n=11)	(n=38)	(n=95)	
性別	男児	13 (52.0)	5 (45.5)	18 (47.4)	48 (50.5)	0.971
就寝時授乳	なし	19 (76.0)	11 (100)	32 (84.2)	66 (69.5)	0.071
仕上げ磨き	あり	18 (72.0)	11 (100)	28 (73.7)	72 (75.8)	0.280
就寝時間	9 時台以前	22 (88.0)	8 (72.7)	29 (76.3)	71 (74.7)	0.552
スクリーンタイム	2 時間未満	17 (68.0)	7 (63.6)	21 (55.3)	41 (43.2)	0.102
ゆったり気分	あり	20 (80.0)	9 (81.8)	32 (84.2)	79 (83.2)	0.976
母の喫煙	なし	22 (88.0)	9 (81.8)	36 (94.7)	80 (84.2)	0.400
父の喫煙	なし	14 (56.0)	5 (45.5)	18 (47.4)	51 (53.7)	0.853

アルファベットは保健所、数字は市町を示す。† χ^2 検定 (期待度数<5 のセルがある場合は Fisher's exact test)。

(表 4. 続き)

項目名		健康維持群	改善群	悪化群	リスク維持群	P^{\dagger}
B-5		(n=72)	(n=18)	(n=95)	(n=90)	
性別	男児	42 (58.3)	11 (61.1)	58 (61.1)	50 (55.6)	0.890
就寝時授乳	なし	55 (76.4)	14 (77.8)	66 (69.5)	69 (76.7)	0.638
仕上げ磨き	あり	54 (75.0)	13 (72.2)	73 (76.8)	62 (68.9)	0.654
就寝時間	9 時台以前	57 (79.2)	12 (66.7)	82 (86.3)	66 (73.3)	0.092
スクリーンタイム	2 時間未満	46 (63.9)	7 (38.9)	47 (49.5)	40 (44.4)	0.058
ゆったり気分	あり	51 (70.8)	15 (83.3)	80 (84.2)	72 (80.0)	0.192
母の喫煙	なし	70 (97.2)	17 (94.4)	88 (92.6)	81 (90.0)	0.321
父の喫煙	なし	47 (65.3)	7 (38.9)	46 (48.4)	49 (54.4)	0.088
B-6		(n=171)	(n=48)	(n=172)	(n=333)	
性別	男児	95 (55.6)	21 (43.8)	86 (50.0)	159 (47.7)	0.317
就寝時授乳	なし	130 (76.0)	41 (85.4)	126 (73.3)	253 (76.0)	0.385
仕上げ磨き	あり	128 (74.9)	36 (75.0)	128 (74.4)	228 (68.5)	0.329
就寝時間	9 時台以前	146 (85.4)	37 (77.1)	146 (84.9)	263 (79.0)	0.167
スクリーンタイム	2 時間未満	107 (62.6)	23 (47.9)	85 (49.4)	143 (42.9)	0.001
ゆったり気分	あり	134 (78.4)	37 (77.1)	148 (86.0)	259 (77.8)	0.141
母の喫煙	なし	166 (97.1)	44 (91.7)	165 (95.9)	300 (90.1)	0.010
父の喫煙	なし	112 (65.5)	27 (56.3)	104 (60.5)	176 (52.9)	0.045
[C 保健所]						
C-1		(n=376)	(n=76)	(n=322)	(n=317)	
性別	男児	187 (49.7)	41 (53.9)	171 (53.1)	161 (50.8)	0.793
就寝時授乳	なし	289 (76.9)	56 (73.7)	240 (74.5)	229 (72.2)	0.576
仕上げ磨き	あり	325 (86.4)	58 (76.3)	259 (80.4)	251 (79.2)	0.031
就寝時間	9 時台以前	314 (83.5)	57 (75.0)	261 (81.1)	215 (67.8)	< 0.001
スクリーンタイム	2 時間未満	233 (62.0)	43 (56.6)	185 (57.5)	161 (50.8)	0.032
ゆったり気分	あり	303 (80.6)	62 (81.6)	264 (82.0)	250 (78.9)	0.789
母の喫煙	なし	366 (97.3)	73 (96.1)	314 (97.5)	284 (89.6)	< 0.001
父の喫煙	なし	239 (63.6)	41 (53.9)	188 (58.4)	152 (47.9)	0.001

アルファベットは保健所、数字は市町を示す。† χ^2 検定 (期待度数<5 のセルがある場合は Fisher's exact test)。

(表 4. 続き)

項目名		健康維持群	改善群	悪化群	リスク維持群	P^{\dagger}
<u>刈谷市</u>		(n=682)	(n=173)	(n=659)	(n=1045)	
性別	男児	374 (54.8)	99 (57.2)	303 (46.0)	516 (49.4)	0.003
就寝時授乳	なし	524 (76.8)	134 (77.5)	463 (70.3)	736 (70.4)	0.006
仕上げ磨き	あり	491 (72.0)	109 (63.0)	447 (67.8)	711 (68.0)	0.090
就寝時間	9時台以前	597 (87.5)	148 (85.5)	562 (85.3)	854 (81.7)	0.010
スクリーンタイム	2時間未満	449 (65.8)	105 (60.7)	353 (53.6)	498 (47.7)	< 0.001
ゆったり気分	あり	551 (80.8)	129 (74.6)	555 (84.2)	817 (78.2)	0.005
母の喫煙	なし	656 (96.2)	168 (97.1)	643 (97.6)	993 (95.0)	0.056
父の喫煙	なし	488 (71.6)	115 (66.5)	463 (70.3)	620 (59.3)	< 0.001
<u>安城市</u>		(n=756)	(n=205)	(n=817)	(n=1435)	
性別	男児	382 (50.5)	103 (50.2)	432 (52.9)	750 (52.3)	0.757
就寝時授乳	なし	606 (80.2)	162 (79.0)	601 (73.6)	1091 (76.0)	0.015
仕上げ磨き	あり	545 (72.1)	152 (74.1)	571 (69.9)	969 (67.5)	0.067
就寝時間	9時台以前	624 (82.5)	164 (80.0)	638 (78.1)	1023 (71.3)	< 0.001
スクリーンタイム	2時間未満	461 (61.0)	114 (55.6)	415 (50.8)	676 (47.1)	< 0.001
ゆったり気分	あり	628 (83.1)	148 (72.2)	661 (80.9)	1107 (77.1)	< 0.001
母の喫煙	なし	738 (97.6)	191 (93.2)	798 (97.7)	1363 (95.0)	< 0.001
父の喫煙	なし	511 (67.6)	132 (64.4)	542 (66.3)	893 (62.2)	0.056
<u>知立市</u>		(n=144)	(n=43)	(n=185)	(n=227)	
性別	男児	80 (55.6)	23 (53.5)	91 (49.2)	122 (53.7)	0.683
就寝時授乳	なし	111 (77.1)	30 (69.8)	129 (69.7)	160 (70.5)	0.447
仕上げ磨き	あり	121 (84.0)	28 (65.1)	138 (74.6)	175 (77.1)	0.044
就寝時間	9時台以前	114 (79.2)	28 (65.1)	140 (75.7)	164 (72.2)	0.223
スクリーンタイム	2時間未満	97 (67.4)	23 (53.5)	79 (42.7)	105 (46.3)	< 0.001
ゆったり気分	あり	123 (85.4)	38 (88.4)	144 (77.8)	177 (78.0)	0.129
母の喫煙	なし	137 (95.1)	36 (83.7)	172 (93.0)	203 (89.4)	0.056
父の喫煙	なし	96 (66.7)	22 (51.2)	119 (64.3)	129 (56.8)	0.102

アルファベットは保健所、数字は市町を示す。† χ^2 検定 (期待度数<5 のセルがある場合は Fisher's exact test)。

(表 4. 続き)

項目名		健康維持群	改善群	悪化群	リスク維持群	P^{\dagger}
<u>C-2</u>		(n=237)	(n=69)	(n=191)	(n=294)	
性別	男児	114 (48.1)	27 (39.1)	101 (52.9)	154 (52.4)	0.179
就寝時授乳	なし	190 (80.2)	55 (79.7)	138 (72.3)	213 (72.4)	0.112
仕上げ磨き	あり	158 (66.7)	48 (69.6)	126 (66.0)	162 (55.1)	0.011
就寝時間	9 時台以前	171 (72.2)	43 (62.3)	139 (72.8)	167 (56.8)	< 0.001
スクリーンタイム	2 時間未満	132 (55.7)	28 (40.6)	93 (48.7)	124 (42.2)	0.011
ゆったり気分	あり	187 (78.9)	53 (76.8)	154 (80.6)	225 (76.5)	0.732
母の喫煙	なし	224 (94.5)	66 (95.7)	181 (94.8)	268 (91.2)	0.183
父の喫煙	なし	144 (60.8)	44 (63.8)	130 (68.1)	173 (58.8)	0.215
<u>C-3</u>		(n=263)	(n=66)	(n=279)	(n=398)	
性別	男児	123 (46.8)	33 (50.0)	151 (54.1)	209 (52.5)	0.343
就寝時授乳	なし	208 (79.1)	53 (80.3)	193 (69.2)	289 (72.6)	0.035
仕上げ磨き	あり	206 (78.3)	48 (72.7)	191 (68.5)	288 (72.4)	0.080
就寝時間	9 時台以前	149 (56.7)	37 (56.1)	157 (56.3)	223 (56.0)	0.999
スクリーンタイム	2 時間未満	154 (58.6)	38 (57.6)	154 (55.2)	196 (49.2)	0.097
ゆったり気分	あり	219 (83.3)	51 (77.3)	231 (82.8)	315 (79.1)	0.399
母の喫煙	なし	259 (98.5)	64 (97.0)	271 (97.1)	379 (95.2)	0.137
父の喫煙	なし	191 (72.6)	38 (57.6)	187 (67.0)	228 (57.3)	< 0.001
[D 保健所]						
<u>D-1</u>		(n=366)	(n=130)	(n=310)	(n=517)	
性別	男児	200 (54.6)	55 (42.3)	159 (51.3)	260 (50.3)	0.112
就寝時授乳	なし	294 (80.3)	106 (81.5)	233 (75.2)	386 (74.7)	0.112
仕上げ磨き	あり	296 (80.9)	102 (78.5)	236 (76.1)	416 (80.5)	0.401
就寝時間	9 時台以前	335 (91.5)	108 (83.1)	269 (86.8)	407 (78.7)	< 0.001
スクリーンタイム	2 時間未満	173 (47.3)	52 (40.0)	127 (41.0)	178 (34.4)	0.002
ゆったり気分	あり	309 (84.4)	97 (74.6)	258 (83.2)	406 (78.5)	0.026
母の喫煙	なし	357 (97.5)	125 (96.2)	302 (97.4)	491 (95.0)	0.150
父の喫煙	なし	252 (68.9)	78 (60.0)	188 (60.6)	305 (59.0)	0.021

アルファベットは保健所、数字は市町を示す。† χ^2 検定 (期待度数<5 のセルがある場合は Fisher's exact test)。

(表 4. 続き)

項目名		健康維持群	改善群	悪化群	リスク維持群	P^{\dagger}
D-2		(n=304)	(n=81)	(n=202)	(n=235)	
性別	男児	152 (50.0)	42 (51.9)	104 (51.5)	117 (49.8)	0.975
就寝時授乳	なし	212 (69.7)	60 (74.1)	145 (71.8)	166 (70.6)	0.878
仕上げ磨き	あり	243 (79.9)	62 (76.5)	158 (78.2)	173 (73.6)	0.370
就寝時間	9 時台以前	271 (89.1)	68 (84.0)	157 (77.7)	181 (77.0)	0.001
スクリーンタイム	2 時間未満	183 (60.2)	40 (49.4)	94 (46.5)	115 (48.9)	0.009
ゆったり気分	あり	255 (83.9)	64 (79.0)	163 (80.7)	176 (74.9)	0.078
母の喫煙	なし	301 (99.0)	79 (97.5)	195 (96.5)	220 (93.6)	0.005
父の喫煙	なし	213 (70.1)	56 (69.1)	119 (58.9)	124 (52.8)	< 0.001
[E 保健所]						
E-1		(n=904)	(n=228)	(n=818)	(n=1002)	
性別	男児	466 (51.5)	115 (50.4)	416 (50.9)	508 (50.7)	0.981
就寝時授乳	なし	673 (74.4)	170 (74.6)	597 (73.0)	701 (70.0)	0.136
仕上げ磨き	あり	655 (72.5)	150 (65.8)	584 (71.4)	692 (69.1)	0.144
就寝時間	9 時台以前	778 (86.1)	178 (78.1)	645 (78.9)	751 (75.0)	< 0.001
スクリーンタイム	2 時間未満	555 (61.4)	122 (53.5)	429 (52.4)	478 (47.7)	< 0.001
ゆったり気分	あり	749 (82.9)	177 (77.6)	648 (79.2)	762 (76.0)	0.003
母の喫煙	なし	891 (98.6)	215 (94.3)	790 (96.6)	929 (92.7)	< 0.001
父の喫煙	なし	635 (70.2)	127 (55.7)	518 (63.3)	605 (60.4)	< 0.001
E-2		(n=127)	(n=54)	(n=141)	(n=230)	
性別	男児	64 (50.4)	29 (53.7)	72 (51.1)	113 (49.1)	0.938
就寝時授乳	なし	92 (72.4)	48 (88.9)	102 (72.3)	183 (79.6)	0.039
仕上げ磨き	あり	106 (83.5)	45 (83.3)	107 (75.9)	177 (77.0)	0.320
就寝時間	9 時台以前	110 (86.6)	48 (88.9)	120 (85.1)	187 (81.3)	0.393
スクリーンタイム	2 時間未満	53 (41.7)	26 (48.1)	57 (40.4)	102 (44.3)	0.749
ゆったり気分	あり	115 (90.6)	47 (87.0)	124 (87.9)	196 (85.2)	0.538
母の喫煙	なし	126 (99.2)	52 (96.3)	139 (98.6)	218 (94.8)	0.064
父の喫煙	なし	84 (66.1)	30 (55.6)	79 (56.0)	121 (52.6)	0.101

アルファベットは保健所、数字は市町を示す。† χ^2 検定 (期待度数<5 のセルがある場合は Fisher's exact test)。

(表 4. 続き)

項目名		健康維持群	改善群	悪化群	リスク維持群	P^{\dagger}
[F 保健所]						
F-1		(n=156)	(n=48)	(n=161)	(n=299)	
性別	男児	89 (57.1)	19 (39.6)	92 (57.1)	155 (51.8)	0.126
就寝時授乳	なし	118 (75.6)	28 (58.3)	116 (72.0)	222 (74.2)	0.108
仕上げ磨き	あり	107 (68.6)	37 (77.1)	114 (70.8)	195 (65.2)	0.322
就寝時間	9 時台以前	121 (77.6)	32 (66.7)	108 (67.1)	175 (58.5)	0.001
スクリーンタイム	2 時間未満	98 (62.8)	22 (45.8)	73 (45.3)	148 (49.5)	0.009
ゆったり気分	あり	133 (85.3)	34 (70.8)	135 (83.9)	246 (82.3)	0.135
母の喫煙	なし	151 (96.8)	46 (95.8)	152 (94.4)	264 (88.3)	0.004
父の喫煙	なし	103 (66.0)	26 (54.2)	104 (64.6)	169 (56.5)	0.116
F-2		(n=288)	(n=66)	(n=161)	(n=216)	
性別	男児	146 (50.7)	38 (57.6)	91 (56.5)	110 (50.9)	0.511
就寝時授乳	なし	232 (80.6)	54 (81.8)	115 (71.4)	163 (75.5)	0.109
仕上げ磨き	あり	216 (75.0)	53 (80.3)	112 (69.6)	153 (70.8)	0.278
就寝時間	9 時台以前	250 (86.8)	55 (83.3)	123 (76.4)	159 (73.6)	0.001
スクリーンタイム	2 時間未満	191 (66.3)	45 (68.2)	87 (54.0)	119 (55.1)	0.011
ゆったり気分	あり	240 (83.3)	53 (80.3)	127 (78.9)	167 (77.3)	0.377
母の喫煙	なし	275 (95.5)	64 (97.0)	156 (96.9)	194 (89.8)	0.009
父の喫煙	なし	192 (66.7)	45 (68.2)	99 (61.5)	135 (62.5)	0.574
あま市		(n=245)	(n=72)	(n=164)	(n=348)	
性別	男児	110 (44.9)	39 (54.2)	88 (53.7)	190 (54.6)	0.106
就寝時授乳	なし	184 (75.1)	52 (72.2)	115 (70.1)	251 (72.1)	0.724
仕上げ磨き	あり	174 (71.0)	48 (66.7)	117 (71.3)	256 (73.6)	0.668
就寝時間	9 時台以前	201 (82.0)	52 (72.2)	134 (81.7)	260 (74.7)	0.064
スクリーンタイム	2 時間未満	137 (55.9)	39 (54.2)	87 (53.0)	161 (46.3)	0.109
ゆったり気分	あり	214 (87.3)	61 (84.7)	142 (86.6)	278 (79.9)	0.066
母の喫煙	なし	225 (91.8)	65 (90.3)	156 (95.1)	310 (89.1)	0.152
父の喫煙	なし	135 (55.1)	37 (51.4)	88 (53.7)	172 (49.4)	0.561

アルファベットは保健所、数字は市町を示す。 † χ^2 検定 (期待度数<5 のセルがある場合は Fisher's exact test)。

(表 4. 続き)

項目名		健康維持群		改善群		悪化群		リスク維持群		P^{\dagger}
<u>F-2</u>		(n=139)		(n=40)		(n=141)		(n=193)		
性別	男児	76	(54.7)	20	(50.0)	68	(48.2)	99	(51.3)	0.754
就寝時授乳	なし	116	(83.5)	30	(75.0)	94	(66.7)	154	(79.8)	0.006
仕上げ磨き	あり	107	(77.0)	29	(72.5)	102	(72.3)	140	(72.5)	0.785
就寝時間	9 時台以前	111	(79.9)	29	(72.5)	106	(75.2)	147	(76.2)	0.711
スクリーンタイム	2 時間未満	88	(63.3)	22	(55.0)	81	(57.4)	98	(50.8)	0.153
ゆったり気分	あり	111	(79.9)	29	(72.5)	116	(82.3)	157	(81.3)	0.565
母の喫煙	なし	136	(97.8)	37	(92.5)	140	(99.3)	181	(93.8)	0.015
父の喫煙	なし	95	(68.3)	28	(70.0)	91	(64.5)	112	(58.0)	0.196
[G 保健所]										
<u>G-1</u>		(n=327)		(n=99)		(n=290)		(n=556)		
性別	男児	180	(55.0)	56	(56.6)	156	(53.8)	284	(51.1)	0.585
就寝時授乳	なし	252	(77.1)	81	(81.8)	208	(71.7)	402	(72.3)	0.095
仕上げ磨き	あり	238	(72.8)	78	(78.8)	214	(73.8)	409	(73.6)	0.690
就寝時間	9 時台以前	288	(88.1)	85	(85.9)	236	(81.4)	422	(75.9)	< 0.001
スクリーンタイム	2 時間未満	209	(63.9)	49	(49.5)	150	(51.7)	259	(46.6)	< 0.001
ゆったり気分	あり	287	(87.8)	80	(80.8)	253	(87.2)	486	(87.4)	0.307
母の喫煙	なし	323	(98.8)	94	(94.9)	281	(96.9)	517	(93.0)	< 0.001
父の喫煙	なし	238	(72.8)	67	(67.7)	196	(67.6)	335	(60.3)	0.002
<u>G-2</u>		(n=232)		(n=69)		(n=159)		(n=154)		
性別	男児	108	(46.6)	31	(44.9)	96	(60.4)	79	(51.3)	0.038
就寝時授乳	なし	178	(76.7)	47	(68.1)	114	(71.7)	110	(71.4)	0.423
仕上げ磨き	あり	169	(72.8)	48	(69.6)	118	(74.2)	106	(68.8)	0.700
就寝時間	9 時台以前	206	(88.8)	61	(88.4)	134	(84.3)	127	(82.5)	0.281
スクリーンタイム	2 時間未満	124	(53.4)	29	(42.0)	71	(44.7)	59	(38.3)	0.024
ゆったり気分	あり	176	(75.9)	58	(84.1)	120	(75.5)	115	(74.7)	0.456
母の喫煙	なし	227	(97.8)	68	(98.6)	150	(94.3)	144	(93.5)	0.078
父の喫煙	なし	175	(75.4)	43	(62.3)	103	(64.8)	99	(64.3)	0.034

アルファベットは保健所、数字は市町を示す。† χ^2 検定 (期待度数<5 のセルがある場合は Fisher's exact test)。

(表 4. 続き)

項目名		健康維持群	改善群	悪化群	リスク維持群	P^{\dagger}
G-3		(n=83)	(n=28)	(n=97)	(n=134)	
性別	男児	50 (60.2)	14 (50.0)	57 (58.8)	63 (47.0)	0.172
就寝時授乳	なし	61 (73.5)	23 (82.1)	69 (71.1)	102 (76.1)	0.643
仕上げ磨き	あり	56 (67.5)	19 (67.9)	72 (74.2)	95 (70.9)	0.774
就寝時間	9 時台以前	71 (85.5)	27 (96.4)	83 (85.6)	103 (76.9)	0.046
スクリーンタイム	2 時間未満	41 (49.4)	16 (57.1)	46 (47.4)	56 (41.8)	0.426
ゆったり気分	あり	74 (89.2)	21 (75.0)	79 (81.4)	114 (85.1)	0.267
母の喫煙	なし	81 (97.6)	27 (96.4)	96 (99.0)	129 (96.3)	0.634
父の喫煙	なし	64 (77.1)	18 (64.3)	67 (69.1)	95 (70.9)	0.515
[H 保健所]						
H-1		(n=528)	(n=207)	(n=429)	(n=707)	
性別	男児	254 (48.1)	114 (55.1)	225 (52.4)	355 (50.2)	0.309
就寝時授乳	なし	418 (79.2)	162 (78.3)	324 (75.5)	563 (79.6)	0.405
仕上げ磨き	あり	425 (80.5)	160 (77.3)	346 (80.7)	571 (80.8)	0.724
就寝時間	9 時台以前	472 (89.4)	179 (86.5)	357 (83.2)	587 (83.0)	0.009
スクリーンタイム	2 時間未満	280 (53.0)	95 (45.9)	201 (46.9)	278 (39.3)	< 0.001
ゆったり気分	あり	407 (77.1)	153 (73.9)	333 (77.6)	529 (74.8)	0.574
母の喫煙	なし	513 (97.2)	194 (93.7)	416 (97.0)	663 (93.8)	0.008
父の喫煙	なし	363 (68.8)	128 (61.8)	260 (60.6)	377 (53.3)	< 0.001
[I 保健所]						
I-1		(n=224)	(n=246)	(n=193)	(n=422)	
性別	男児	108 (48.2)	122 (49.6)	103 (53.4)	213 (50.5)	0.760
就寝時授乳	なし	189 (84.4)	197 (80.1)	151 (78.2)	333 (78.9)	0.338
仕上げ磨き	あり	188 (83.9)	197 (80.1)	159 (82.4)	337 (79.9)	0.579
就寝時間	9 時台以前	181 (80.8)	194 (78.9)	162 (83.9)	302 (71.6)	0.002
スクリーンタイム	2 時間未満	144 (64.3)	138 (56.1)	102 (52.8)	211 (50.0)	0.006
ゆったり気分	あり	183 (81.7)	187 (76.0)	152 (78.8)	326 (77.3)	0.467
母の喫煙	なし	217 (96.9)	238 (96.7)	191 (99.0)	405 (96.0)	0.243
父の喫煙	なし	160 (71.4)	155 (63.0)	139 (72.0)	274 (64.9)	0.079

アルファベットは保健所、数字は市町を示す。† χ^2 検定 (期待度数<5 のセルがある場合は Fisher's exact test)。

(表 4. 続き)

項目名		健康維持群		改善群		悪化群		リスク維持群		P^{\dagger}
I-2		(n=411)		(n=110)		(n=377)		(n=526)		
性別	男児	207	(50.4)	53	(48.2)	182	(48.3)	268	(51.0)	0.851
就寝時授乳	なし	331	(80.5)	88	(80.0)	259	(68.7)	369	(70.2)	< 0.001
仕上げ磨き	あり	303	(73.7)	87	(79.1)	265	(70.3)	375	(71.3)	0.264
就寝時間	9時台以前	331	(80.5)	85	(77.3)	301	(79.8)	376	(71.5)	0.004
スクリーンタイム	2時間未満	257	(62.5)	67	(60.9)	185	(49.1)	241	(45.8)	< 0.001
ゆったり気分	あり	322	(78.3)	93	(84.5)	316	(83.8)	420	(79.8)	0.163
母の喫煙	なし	401	(97.6)	105	(95.5)	364	(96.6)	488	(92.8)	0.003
父の喫煙	なし	278	(67.6)	68	(61.8)	256	(67.9)	311	(59.1)	0.015

アルファベットは保健所、数字は市町を示す。† χ^2 検定 (期待度数<5 のセルがある場合は Fisher's exact test)。

表 5. 市町村別でみた幼児の甘い間食の摂取習慣と生活習慣の関連 (多項ロジスティック回帰分析)

項目名		健康維持群		改善群		悪化群				
		オッズ比 [95%信頼区間]		P^{\dagger}	オッズ比 [95%信頼区間]		P	オッズ比 [95%信頼区間]		P
全対象者										
性別	男児	-		-		-				
就寝時授乳	なし	1.27	[1.19 - 1.35]	< 0.001	1.27	[1.16 - 1.40]	< 0.001	0.95	[0.89 - 1.01]	0.086
仕上げ磨き	あり	1.14	[1.07 - 1.21]	< 0.001	1.07	[0.97 - 1.17]	0.173	0.99	[0.93 - 1.05]	0.791
就寝時間	9時台以前	1.61	[1.51 - 1.73]	< 0.001	1.27	[1.15 - 1.41]	< 0.001	1.27	[1.19 - 1.36]	< 0.001
スクリーンタイム	2時間未満	1.68	[1.59 - 1.78]	< 0.001	1.27	[1.17 - 1.38]	< 0.001	1.18	[1.12 - 1.25]	< 0.001
ゆったり気分	あり	1.22	[1.14 - 1.31]	< 0.001	0.91	[0.83 - 1.00]	0.061	1.20	[1.12 - 1.28]	< 0.001
母の喫煙	なし	2.06	[1.78 - 2.38]	< 0.001	1.21	[1.01 - 1.45]	0.034	1.90	[1.65 - 2.18]	< 0.001
父の喫煙	なし	1.45	[1.37 - 1.54]	< 0.001	1.11	[1.02 - 1.21]	0.018	1.25	[1.18 - 1.32]	< 0.001
[知多保健所]										
A-1										
就寝時間	9時台以前	1.57	[0.96 - 2.54]	0.071	0.89	[0.49 - 1.62]	0.707	1.04	[0.68 - 1.61]	0.844
スクリーンタイム	2時間未満	1.96	[1.40 - 2.75]	< 0.001	1.07	[0.66 - 1.73]	0.773	1.20	[0.86 - 1.67]	0.284
母の喫煙	なし	1.50	[0.62 - 3.63]	0.364	0.73	[0.28 - 1.91]	0.519	2.41	[0.96 - 6.01]	0.060
父の喫煙	なし	1.78	[1.23 - 2.58]	0.002	1.61	[0.95 - 2.74]	0.077	1.05	[0.74 - 1.48]	0.792

† 「甘い間食」により層別化したカテゴリ(対照カテゴリはリスク維持群)を従属変数、各自治体における χ^2 検定で $P < 0.10$ の問診項目 (対照は望ましくない習慣)

を独立変数とした多項ロジスティック回帰分析を行い調整済みオッズ比と 95%信頼区間を算出した。

(表 5. 続き)

項目名	健康維持群			P†	改善群			P	悪化群			P
	オッズ比	[95%信頼区間]			オッズ比	[95%信頼区間]			オッズ比	[95%信頼区間]		
<u>A-2</u>												
就寝時授乳	なし	1.64	[1.21 - 2.21]	0.001	1.45	[0.93 - 2.27]	0.101	1.05	[0.79 - 1.40]	0.742		
就寝時間	9時台以前	1.39	[1.02 - 1.89]	0.035	1.33	[0.85 - 2.09]	0.216	1.00	[0.75 - 1.34]	0.999		
スクリーンタイム	2時間未満	1.39	[1.09 - 1.78]	0.008	1.16	[0.81 - 1.66]	0.425	1.12	[0.87 - 1.43]	0.380		
ゆったり気分	あり	1.14	[0.83 - 1.57]	0.416	0.59	[0.39 - 0.88]	0.011	1.11	[0.80 - 1.53]	0.537		
母の喫煙	なし	1.51	[0.83 - 2.74]	0.180	1.00	[0.48 - 2.11]	0.996	1.30	[0.73 - 2.32]	0.369		
父の喫煙	なし	1.67	[1.29 - 2.17]	< 0.001	1.18	[0.81 - 1.72]	0.396	1.62	[1.24 - 2.12]	< 0.001		
<u>A-3</u>												
就寝時授乳	なし	1.42	[1.10 - 1.85]	0.008	1.64	[1.06 - 2.54]	0.027	1.10	[0.84 - 1.44]	0.473		
就寝時間	9時台以前	1.50	[1.07 - 2.11]	0.018	1.87	[1.02 - 3.40]	0.042	0.96	[0.70 - 1.34]	0.826		
スクリーンタイム	2時間未満	1.95	[1.52 - 2.50]	< 0.001	1.22	[0.83 - 1.80]	0.310	1.25	[0.97 - 1.62]	0.084		
母の喫煙	なし	3.24	[1.55 - 6.77]	0.002	1.10	[0.46 - 2.63]	0.826	2.81	[1.31 - 6.03]	0.008		
父の喫煙	なし	1.47	[1.13 - 1.91]	0.004	1.21	[0.80 - 1.83]	0.378	1.57	[1.19 - 2.08]	0.001		
<u>A-4</u>												
仕上げ磨き	あり	1.33	[0.97 - 1.82]	0.074	0.93	[0.58 - 1.47]	0.749	1.02	[0.75 - 1.38]	0.910		
就寝時間	9時台以前	1.98	[1.38 - 2.86]	< 0.001	1.25	[0.75 - 2.08]	0.396	1.38	[0.99 - 1.94]	0.060		
スクリーンタイム	2時間未満	1.65	[1.24 - 2.20]	0.001	0.75	[0.48 - 1.17]	0.204	1.03	[0.78 - 1.38]	0.825		
ゆったり気分	あり	1.42	[0.99 - 2.04]	0.055	0.87	[0.52 - 1.43]	0.580	1.26	[0.89 - 1.79]	0.194		
母の喫煙	なし	2.78	[0.79 - 9.82]	0.112	1.44	[0.39 - 5.25]	0.585	1.67	[0.73 - 3.82]	0.225		
父の喫煙	なし	2.89	[1.85 - 4.51]	< 0.001	1.46	[0.80 - 2.67]	0.213	1.26	[0.87 - 1.83]	0.226		
[B 保健所]												
<u>B-1</u>												
就寝時授乳	なし	1.54	[1.12 - 2.13]	0.009	1.26	[0.82 - 1.94]	0.299	1.15	[0.85 - 1.54]	0.363		
就寝時間	9時台以前	2.18	[1.52 - 3.13]	< 0.001	1.14	[0.74 - 1.75]	0.550	1.25	[0.92 - 1.70]	0.147		
スクリーンタイム	2時間未満	1.70	[1.30 - 2.21]	< 0.001	1.86	[1.29 - 2.70]	0.001	1.65	[1.28 - 2.13]	< 0.001		
母の喫煙	なし	1.67	[0.95 - 2.92]	0.072	1.05	[0.55 - 1.99]	0.882	1.03	[0.65 - 1.63]	0.904		
父の喫煙	なし	1.34	[1.02 - 1.76]	0.038	1.03	[0.70 - 1.49]	0.896	1.41	[1.08 - 1.85]	0.011		

† 「甘い間食」により層別化したカテゴリ(対照カテゴリはリスク維持群)を従属変数、各自治体における χ^2 検定で $P < 0.10$ の間診項目(対照は望ましくない習慣)

を独立変数とした多項ロジスティック回帰分析を行い調整済みオッズ比と95%信頼区間を算出した。

(表 5. 続き)

項目名	健康維持群			P^{\dagger}	改善群			P	悪化群			P
	オッズ比	[95%信頼区間]			オッズ比	[95%信頼区間]			オッズ比	[95%信頼区間]		
<u>B-2</u>												
就寝時授乳	なし	2.01	[1.05 - 3.85]	0.034	1.01	[0.40 - 2.54]	0.987	1.05	[0.60 - 1.85]	0.871		
就寝時間	9時台以前	2.03	[1.05 - 3.93]	0.037	2.64	[0.75 - 9.28]	0.130	1.62	[0.88 - 2.98]	0.124		
<u>B-3</u>												
就寝時授乳	なし	1.89	[1.18 - 3.03]	0.008	2.08	[0.99 - 4.36]	0.053	0.79	[0.52 - 1.18]	0.249		
仕上げ磨き	あり	1.23	[0.78 - 1.96]	0.369	0.58	[0.31 - 1.06]	0.076	0.49	[0.33 - 0.73]	< 0.001		
スクリーンタイム	2時間未満	2.14	[1.44 - 3.19]	< 0.001	1.83	[1.02 - 3.28]	0.043	1.21	[0.82 - 1.78]	0.328		
母の喫煙	なし	4.24	[1.20 - 15.0]	0.025	1.02	[0.32 - 3.22]	0.975	2.33	[0.88 - 6.15]	0.089		
<u>B-4</u>												
就寝時授乳	なし	1.39	[0.50 - 3.84]	0.524	n. c. ‡			2.34	[0.88 - 6.21]	0.087		
<u>B-5</u>												
就寝時間	9時台以前	1.20	[0.56 - 2.55]	0.639	0.82	[0.27 - 2.47]	0.721	2.39	[1.12 - 5.11]	0.025		
スクリーンタイム	2時間未満	2.10	[1.11 - 3.99]	0.023	0.86	[0.30 - 2.47]	0.785	1.19	[0.66 - 2.15]	0.561		
父の喫煙	なし	1.42	[0.74 - 2.73]	0.291	0.56	[0.19 - 1.59]	0.275	0.70	[0.39 - 1.27]	0.243		
<u>B=6</u>												
スクリーンタイム	2時間未満	2.11	[1.44 - 3.10]	< 0.001	1.21	[0.66 - 2.23]	0.540	1.24	[0.85 - 1.80]	0.258		
母の喫煙	なし	2.62	[0.98 - 6.98]	0.055	1.11	[0.36 - 3.40]	0.857	2.26	[0.96 - 5.32]	0.061		
父の喫煙	なし	1.55	[1.05 - 2.29]	0.029	1.13	[0.60 - 2.11]	0.706	1.26	[0.86 - 1.84]	0.238		
[C 保健所]												
<u>C-1</u>												
仕上げ磨き	あり	1.66	[1.10 - 2.51]	0.016	0.85	[0.47 - 1.54]	0.591	1.08	[0.72 - 1.60]	0.720		
就寝時間	9時台以前	2.12	[1.46 - 3.08]	< 0.001	1.36	[0.76 - 2.45]	0.298	1.91	[1.31 - 2.78]	0.001		
スクリーンタイム	2時間未満	1.38	[1.00 - 1.89]	0.048	1.20	[0.72 - 2.01]	0.485	1.17	[0.85 - 1.62]	0.330		
母の喫煙	なし	3.44	[1.63 - 7.27]	0.001	2.64	[0.77 - 9.03]	0.122	4.01	[1.79 - 8.97]	0.001		
父の喫煙	なし	1.66	[1.21 - 2.29]	0.002	1.12	[0.67 - 1.88]	0.655	1.32	[0.95 - 1.82]	0.096		

† 「甘い間食」により層別化したカテゴリ(対照カテゴリはリスク維持群)を従属変数、各自治体における χ^2 検定で $P < 0.10$ の間診項目(対照は望ましくない習慣)

を独立変数とした多項ロジスティック回帰分析を行い調整済みオッズ比と95%信頼区間を算出した。

‡ 改善群のすべての児が就寝時に授乳する習慣がないため、改善群を除いて解析を行った。

(表 5. 続き)

項目名		健康維持群			P^{\dagger}	改善群			P	悪化群			P
		オッズ比	[95%信頼区間]			オッズ比	[95%信頼区間]			オッズ比	[95%信頼区間]		
<u>C-2</u>													
性別	男児	1.24	[1.02 - 1.51]		0.034	1.33	[0.96 - 1.85]		0.089	0.86	[0.70 - 1.04]		0.126
就寝時授乳	なし	1.39	[1.11 - 1.75]		0.004	1.48	[1.01 - 2.17]		0.047	1.00	[0.81 - 1.24]		0.993
仕上げ磨き	あり	1.21	[0.97 - 1.50]		0.087	0.82	[0.58 - 1.15]		0.254	0.95	[0.77 - 1.17]		0.618
就寝時間	9時台以前	1.29	[0.97 - 1.72]		0.076	1.18	[0.74 - 1.87]		0.488	1.19	[0.90 - 1.56]		0.216
スクリーンタイム	2時間未満	2.00	[1.63 - 2.45]		< 0.001	1.64	[1.18 - 2.29]		0.004	1.20	[0.98 - 1.46]		0.078
ゆったり気分	あり	1.11	[0.87 - 1.42]		0.392	0.80	[0.55 - 1.17]		0.256	1.46	[1.13 - 1.89]		0.004
母の喫煙	なし	1.03	[0.62 - 1.69]		0.922	1.63	[0.63 - 4.19]		0.314	1.67	[0.94 - 2.99]		0.081
父の喫煙	なし	1.63	[1.32 - 2.02]		< 0.001	1.26	[0.89 - 1.78]		0.189	1.54	[1.25 - 1.91]		< 0.001
<u>C-3</u>													
就寝時授乳	なし	1.26	[1.01 - 1.57]		0.039	1.17	[0.81 - 1.67]		0.403	0.87	[0.71 - 1.06]		0.158
仕上げ磨き	あり	1.16	[0.95 - 1.41]		0.140	1.39	[0.99 - 1.94]		0.056	1.07	[0.89 - 1.30]		0.458
就寝時間	9時台以前	1.65	[1.32 - 2.06]		< 0.001	1.55	[1.07 - 2.24]		0.020	1.37	[1.11 - 1.68]		0.003
スクリーンタイム	2時間未満	1.67	[1.39 - 2.01]		< 0.001	1.35	[1.00 - 1.82]		0.049	1.11	[0.93 - 1.32]		0.258
ゆったり気分	あり	1.44	[1.15 - 1.82]		0.002	0.75	[0.54 - 1.04]		0.088	1.24	[1.00 - 1.54]		0.050
母の喫煙	なし	1.70	[0.99 - 2.91]		0.053	0.59	[0.32 - 1.09]		0.094	1.94	[1.15 - 3.26]		0.013
父の喫煙	なし	1.16	[0.96 - 1.40]		0.132	1.11	[0.81 - 1.52]		0.518	1.12	[0.93 - 1.35]		0.221
<u>C-4</u>													
仕上げ磨き	あり	1.53	[0.88 - 2.65]		0.129	0.56	[0.28 - 1.12]		0.101	0.87	[0.55 - 1.38]		0.559
スクリーンタイム	2時間未満	2.32	[1.50 - 3.59]		< 0.001	1.38	[0.72 - 2.68]		0.333	0.85	[0.57 - 1.26]		0.419
母の喫煙	なし	2.03	[0.84 - 4.90]		0.114	0.59	[0.23 - 1.48]		0.261	1.60	[0.79 - 3.25]		0.193
<u>C-5</u>													
仕上げ磨き	あり	1.66	[1.16 - 2.38]		0.006	1.85	[1.05 - 3.24]		0.033	1.58	[1.08 - 2.31]		0.019
就寝時間	9時台以前	1.83	[1.26 - 2.65]		0.001	1.25	[0.73 - 2.16]		0.420	1.96	[1.32 - 2.92]		0.001
スクリーンタイム	2時間未満	1.65	[1.16 - 2.35]		0.005	0.94	[0.55 - 1.61]		0.820	1.23	[0.85 - 1.79]		0.273

† 「甘い間食」により層別化したカテゴリ(対照カテゴリはリスク維持群)を従属変数、各自治体における χ^2 検定で $P < 0.10$ の間診項目(対照は望ましくない習慣)

を独立変数とした多項ロジスティック回帰分析を行い調整済みオッズ比と95%信頼区間を算出した。

(表 5. 続き)

項目名		健康維持群			P^{\dagger}	改善群			P	悪化群			P
		オッズ比	[95%信頼区間]			オッズ比	[95%信頼区間]			オッズ比	[95%信頼区間]		
<u>C-6</u>													
就寝時授乳	なし	1.43	[0.99 - 2.09]	0.058	1.56	[0.82 - 2.97]	0.180	0.86	[0.61 - 1.21]	0.380			
仕上げ磨き	あり	1.34	[0.93 - 1.94]	0.121	1.01	[0.56 - 1.82]	0.970	0.82	[0.59 - 1.15]	0.256			
スクリーンタイム	2時間未満	1.36	[0.98 - 1.87]	0.063	1.42	[0.83 - 2.42]	0.195	1.20	[0.88 - 1.64]	0.253			
父の喫煙	なし	1.88	[1.34 - 2.65]	< 0.001	0.97	[0.57 - 1.65]	0.896	1.48	[1.08 - 2.05]	0.016			
[D 保健所]													
<u>D-1</u>													
就寝時間	9時台以前	2.63	[1.71 - 4.03]	< 0.001	1.30	[0.78 - 2.16]	0.316	1.68	[1.13 - 2.50]	0.010			
スクリーンタイム	2時間未満	1.61	[1.22 - 2.13]	0.001	1.22	[0.82 - 1.82]	0.324	1.28	[0.95 - 1.71]	0.103			
ゆったり気分	あり	1.50	[1.04 - 2.14]	0.028	0.81	[0.51 - 1.26]	0.345	1.35	[0.94 - 1.95]	0.108			
父の喫煙	なし	1.50	[1.13 - 2.00]	0.005	1.03	[0.70 - 1.53]	0.870	1.06	[0.79 - 1.41]	0.713			
<u>D-2</u>													
就寝時間	9時台以前	2.14	[1.32 - 3.47]	0.002	1.47	[0.75 - 2.89]	0.261	1.02	[0.64 - 1.60]	0.946			
スクリーンタイム	2時間未満	1.40	[0.98 - 1.99]	0.064	0.93	[0.56 - 1.56]	0.784	0.88	[0.60 - 1.29]	0.514			
ゆったり気分	あり	1.58	[1.02 - 2.45]	0.040	1.19	[0.64 - 2.21]	0.581	1.37	[0.86 - 2.17]	0.183			
母の喫煙	なし	4.71	[1.31 - 16.9]	0.018	1.95	[0.43 - 8.94]	0.390	1.66	[0.65 - 4.23]	0.289			
父の喫煙	なし	1.84	[1.27 - 2.64]	0.001	1.89	[1.10 - 3.26]	0.022	1.24	[0.84 - 1.82]	0.278			
[E 保健所]													
<u>E-1</u>													
就寝時間	9時台以前	1.82	[1.43 - 2.32]	< 0.001	1.14	[0.80 - 1.62]	0.464	1.18	[0.94 - 1.48]	0.147			
スクリーンタイム	2時間未満	1.54	[1.28 - 1.86]	< 0.001	1.24	[0.93 - 1.66]	0.147	1.15	[0.95 - 1.38]	0.152			
ゆったり気分	あり	1.44	[1.14 - 1.81]	0.002	1.08	[0.76 - 1.52]	0.666	1.17	[0.94 - 1.47]	0.166			
母の喫煙	なし	3.99	[2.17 - 7.34]	< 0.001	1.35	[0.72 - 2.52]	0.343	2.05	[1.30 - 3.24]	0.002			
父の喫煙	なし	1.35	[1.11 - 1.64]	0.003	0.78	[0.58 - 1.06]	0.109	1.05	[0.86 - 1.27]	0.645			
田原市													
就寝時授乳	なし	0.65	[0.39 - 1.08]	0.093	2.03	[0.82 - 5.04]	0.126	0.65	[0.40 - 1.06]	0.084			
母の喫煙	なし	7.47	[0.95 - 58.4]	0.055	1.31	[0.28 - 6.07]	0.733	4.12	[0.90 - 18.8]	0.068			

[†] 「甘い間食」により層別化したカテゴリ(対照カテゴリはリスク維持群)を従属変数、各自治体における χ^2 検定で $P < 0.10$ の間診項目(対照は望ましくない習慣)

を独立変数とした多項ロジスティック回帰分析を行い調整済みオッズ比と95%信頼区間を算出した。

(表 5. 続き)

項目名	健康維持群			P^{\dagger}	改善群			P	悪化群			P
	オッズ比	[95%信頼区間]			オッズ比	[95%信頼区間]			オッズ比	[95%信頼区間]		
[F 保健所]												
F-1												
就寝時間	9 時台以前	2.24	[1.43 - 3.51]	< 0.001	1.40	[0.73 - 2.68]	0.307	1.44	[0.96 - 2.16]	0.078		
スクリーンタイム	2 時間未満	1.58	[1.05 - 2.36]	0.027	0.83	[0.45 - 1.53]	0.544	0.81	[0.55 - 1.19]	0.288		
母の喫煙	なし	3.60	[1.37 - 9.48]	0.009	2.97	[0.69 - 12.8]	0.145	2.17	[1.01 - 4.66]	0.046		
愛西市												
就寝時間	9 時台以前	2.18	[1.37 - 3.47]	0.001	1.62	[0.78 - 3.34]	0.195	1.17	[0.72 - 1.90]	0.530		
スクリーンタイム	2 時間未満	1.43	[0.98 - 2.07]	0.061	1.60	[0.88 - 2.89]	0.121	0.92	[0.60 - 1.39]	0.679		
母の喫煙	なし	2.30	[1.12 - 4.73]	0.023	3.47	[0.79 - 15.2]	0.099	3.55	[1.31 - 9.58]	0.013		
F-2												
就寝時間	9 時台以前	1.52	[1.01 - 2.28]	0.044	0.87	[0.49 - 1.54]	0.631	1.49	[0.93 - 2.37]	0.094		
ゆったり気分	あり	1.71	[1.08 - 2.71]	0.022	1.41	[0.70 - 2.81]	0.337	1.60	[0.95 - 2.69]	0.078		
蟹江町												
就寝時授乳	なし	1.31	[0.74 - 2.32]	0.350	0.75	[0.34 - 1.67]	0.485	0.53	[0.32 - 0.86]	0.011		
母の喫煙	なし	3.09	[0.85 - 11.2]	0.086	0.79	[0.21 - 2.95]	0.726	8.52	[1.09 - 66.5]	0.041		
[G 保健所]												
G-1												
就寝時授乳	なし	1.25	[0.90 - 1.73]	0.181	1.64	[0.95 - 2.84]	0.075	0.96	[0.70 - 1.33]	0.824		
就寝時間	9 時台以前	1.86	[1.25 - 2.78]	0.002	1.74	[0.95 - 3.22]	0.075	1.27	[0.88 - 1.83]	0.196		
スクリーンタイム	2 時間未満	1.96	[1.47 - 2.61]	< 0.001	1.08	[0.70 - 1.66]	0.732	1.21	[0.91 - 1.62]	0.191		
母の喫煙	なし	4.67	[1.62 - 13.5]	0.004	1.14	[0.42 - 3.08]	0.792	2.01	[0.94 - 4.30]	0.071		
父の喫煙	なし	1.58	[1.17 - 2.15]	0.003	1.34	[0.84 - 2.13]	0.220	1.28	[0.94 - 1.74]	0.111		
G-2												
性別	男児	0.82	[0.54 - 1.24]	0.349	0.78	[0.44 - 1.39]	0.401	1.46	[0.93 - 2.29]	0.099		
スクリーンタイム	2 時間未満	1.76	[1.16 - 2.67]	0.008	1.14	[0.64 - 2.04]	0.654	1.31	[0.83 - 2.07]	0.238		
母の喫煙	なし	2.63	[0.87 - 7.96]	0.088	4.86	[0.61 - 39.0]	0.137	1.14	[0.44 - 2.93]	0.787		
父の喫煙	なし	1.59	[1.01 - 2.50]	0.045	0.87	[0.48 - 1.59]	0.659	0.97	[0.61 - 1.56]	0.902		
大口町												
就寝時間	9 時台以前	1.78	[0.86 - 3.70]	0.122	8.13	[1.06 - 62.2]	0.044	1.78	[0.89 - 3.57]	0.102		

[†] 「甘い間食」により層別化したカテゴリ(対照カテゴリはリスク維持群)を従属変数、各自治体における χ^2 検定で $P < 0.10$ の間診項目(対照は望ましくない習慣)を独立変数とした多項ロジスティック回帰分析を行い調整済みオッズ比と95%信頼区間を算出した。

(表 5. 続き)

項目名	健康維持群			P^{\dagger}	改善群			P	悪化群			P
	オッズ比	[95%信頼区間]			オッズ比	[95%信頼区間]			オッズ比	[95%信頼区間]		
[H 保健所]												
H-1												
就寝時間	9 時台以前	1.54	[1.09 - 2.17]	0.015	1.24	[0.80 - 1.94]	0.340	0.95	[0.68 - 1.31]	0.739		
スクリーンタイム	2 時間未満	1.64	[1.30 - 2.06]	< 0.001	1.27	[0.93 - 1.74]	0.134	1.33	[1.04 - 1.70]	0.021		
母の喫煙	なし	1.75	[0.95 - 3.22]	0.071	0.86	[0.45 - 1.65]	0.647	1.93	[1.02 - 3.65]	0.043		
父の喫煙	なし	1.78	[1.40 - 2.27]	< 0.001	1.40	[1.01 - 1.93]	0.040	1.28	[1.00 - 1.64]	0.050		
[I 保健所]												
I-1												
就寝時間	9 時台以前	1.53	[1.02 - 2.27]	0.038	1.44	[0.99 - 2.10]	0.055	2.04	[1.31 - 3.18]	0.002		
スクリーンタイム	2 時間未満	1.69	[1.21 - 2.37]	0.002	1.24	[0.90 - 1.70]	0.195	1.02	[0.72 - 1.45]	0.901		
父の喫煙	なし	1.28	[0.90 - 1.83]	0.169	0.89	[0.64 - 1.24]	0.508	1.36	[0.93 - 1.97]	0.112		
I-2												
就寝時授乳	なし	1.84	[1.34 - 2.51]	< 0.001	1.78	[1.07 - 2.96]	0.025	0.92	[0.69 - 1.23]	0.585		
就寝時間	9 時台以前	1.31	[0.95 - 1.80]	0.102	1.14	[0.69 - 1.87]	0.614	1.48	[1.07 - 2.04]	0.018		
スクリーンタイム	2 時間未満	1.91	[1.45 - 2.50]	< 0.001	1.85	[1.20 - 2.83]	0.005	1.05	[0.80 - 1.37]	0.732		
母の喫煙	なし	2.68	[1.30 - 5.55]	0.008	1.56	[0.59 - 4.14]	0.376	1.77	[0.92 - 3.41]	0.089		
父の喫煙	なし	1.28	[0.97 - 1.68]	0.086	1.02	[0.67 - 1.57]	0.917	1.38	[1.04 - 1.83]	0.025		

[†] 「甘い間食」により層別化したカテゴリ(対照カテゴリはリスク維持群)を従属変数、各自治体における χ^2 検定で $P < 0.10$ の問診項目(対照は望ましくない習慣)

を独立変数とした多項ロジスティック回帰分析を行い調整済みオッズ比と95%信頼区間を算出した。