

－図表目次－

「歯科レセプト分析による歯科医療提供状況の評価に関する研究」

<図一覧>

- 図1. 歯科医師の勤務状況とナショナルデータベースデータに基づく歯科医療提供状況調査  
研究分析イメージ図p54
- 図2. 歯科レセプト総件数都道府県別標準化レセプト比(SCR: standardized claim-data ratio) -H28・H30  
棒グラフp54
- 図3. 歯科レセプト総件数都道府県別標準化レセプト比(standardized claim-data ratio) -H28・H30  
散布図(再掲) p55
- 図4. 性別・年齢階級別年間レセプト件数-H30(千人対) p55
- 図5. 病院診療所区分別総レセプト件数(都道府県別) -H30 p56
- 図6. 病診区分別: 病院(詳細)レセプト件数(人口千対)(都道府県別) -H30 p56
- 図7. 診療所/病院レセプト件数比-H30(人口千対) p57
- 図8. レセプト提出された診療所数(H28)と医療施設調査届出数の比較p57
- 図9. H28総レセプト件数(千人対)と高齢化率(二次医療圏分析) p58
- 図10. う蝕関連SCR p58
- 図11. 歯周病関連SCR p59
- 図12. 喪失歯関連SCR p59
- 図13. 医学管理SCR: 歯科初診料・再診料(入院外) p60
- 図14. 医学管理SCR: 地域歯科診療支援病院歯科初診・再診料(入院外) p60
- 図15. 医学管理SCR: 歯科疾患管理料(入院外) p61
- 図16. 医学管理SCR: 周術期等口腔機能管理計画策定料(入院外) p61
- 図17. 医学管理SCR: 周術期等口腔機能管理料(I)(入院外) p62
- 図18. 医学管理SCR: 周術期等口腔機能管理料(II)(入院外) p62
- 図19. 医学管理SCR: 周術期等口腔機能管理料(III)(入院外) p63
- 図20. 医学管理SCR: 歯科衛生実地指導料1・2(入院外) p63
- 図21. 医学管理SCR: 診療情報提供料(I) p64
- 図22. 医学管理SCR: 新製有床義歯管理料(入院外) p64
- 図23. 医学管理SCR: 手術後医学管理料(病院)(入院) p65
- 図24. 医学管理SCR: 肺血栓栓塞症予防管理料(入院) p65
- 図25. 在宅医療SCR: 歯科訪問診療1・2・3(入院外) p66
- 図26. 在宅医療SCR: 歯科在宅療養管理料(入院外) p66
- 図27. 在宅医療SCR: 在宅患者歯科治療時医療管理料(入院外) p67
- 図28. 在宅医療SCR: 在宅患者訪問口腔リハビリテーション指導管理料(入院外) p67
- 図29. 在宅医療SCR: 小児在宅患者訪問口腔リハビリテーション指導管理料(入院外) p68

- 図30. 検査SCR：電氣的根管長測定検査（入院外） p68
- 図31. 検査SCR：歯周病基本＋精密検査（入院外） p69
- 図32. 検査SCR：顎運動関連検査（入院外） p69
- 図33. 検査SCR：咀嚼能力検査（入院外） p70
- 図34. 画像診断SCR：写真診断（入院外） p70
- 図35. リハビリテーションSCR：脳血管疾患等リハビリテーション（入院外） p71
- 図36. リハビリテーションSCR：摂食機能療法（入院外） p71
- 図37. リハビリテーションSCR：歯科口腔リハビリテーション1・2（入院外） p72
- 図38. 処置SCR：う蝕処置（入院外） p72
- 図39. 処置SCR：咬合調整（入院外） p73
- 図40. 処置SCR：歯周疾患処置（入院外） p73
- 図41. 処置SCR：歯周基本治療（入院外） p74
- 図42. 処置SCR：歯周病安定期治療1・2（入院外） p74
- 図43. 処置SCR：歯周基本治療処置（入院外） p75
- 図44. 処置SCR：フッ化物歯面塗布処置（入院外） p75
- 図45. 処置SCR：周術期専門的口腔衛生処置（入院） p76
- 図46. 手術SCR：抜歯手術（入院外） p76
- 図47. 手術SCR：歯周外科手術（入院外） p77
- 図48. 歯冠修復及び欠損補綴SCR：補綴時診断料（入院外） p77
- 図49. 歯冠修復及び欠損補綴SCR：歯冠形成（入院外） p78
- 図50. 歯冠修復及び欠損補綴SCR：充填1・2（入院外） p78
- 図51. 歯科矯正SCR：歯科矯正診断料、顎口腔機能診断料、歯科矯正管理料（入院外） p79

<表一覧>

- 表1. 歯科レセプト件数の標準化レセプト出現比(Standardized claim-data ratios) p80
- 表2. 診療行為別集計（抜粋）：医学管理（H30入院外） p81
- 表3. 診療行為別集計（抜粋）：医学管理（H30 入院） p81
- 表4. 診療行為別集計（抜粋）：在宅医療（H30 入院外） p82
- 表5. 診療行為別集計（抜粋）：検査（H30 入院外） p82
- 表6. 診療行為別集計（抜粋）：画像診断（H30 入院外） p83
- 表7. 診療行為別集計（抜粋）：リハビリ（H30 入院外） p83
- 表8. 診療行為別集計（抜粋）：処置（H30入院外） p84,85,86
- 表9. 診療行為別集計（抜粋）：処置（H30 入院） p86
- 表10. 診療行為別集計（抜粋）：手術（H30入院外） p87
- 表11. 診療行為別集計（抜粋）：手術（H30入院） p88
- 表12. 診療行為別集計（抜粋）：歯冠修復及び欠損補綴（H30入院外） p88,89,90,91

表13. 診療行為別集計（抜粋）：歯科矯正（H30入院外） p92,93

表14. 歯科レセプト初診・再診算定回数（H30入院外）における病診区分別の割合 p94

参考資料：地理情報システムを用いた分析（図A：都道府県図B：二次医療圏）

図A-1. 歯科レセプト総件数標準化レセプト比(SCR)（H28年度）都道府県間比較p95

図A-2. 歯科レセプト総件数標準化レセプト比(SCR)（H30年度）都道府県間比較p95

図A-3. 歯科レセプト総件数標準化レセプト比(SCR)－四分位（H28年度） p96

図A-4. 歯科レセプト総件数標準化レセプト比(SCR)－四分位（H30年度） p96

図B-1. 二次医療圏人口（H28年度） p97

図B-2. 二次医療圏人口（H30年度） p97

図B-3. 二次医療圏：歯科レセプト総件数Z-score（H28年度） p98

図B-4. 二次医療圏：歯科レセプト総件数Z-score（H30年度） p98

図B-5. 二次医療圏：う蝕関連傷病名レセプト件数/人口千人対Z-score/（H28年度） p99

図B-6. 二次医療圏：う蝕関連傷病名レセプト件数/人口千人対Z-score/（H30年度） p99

図B-7. 二次医療圏：歯周病関連傷病名レセプト件数/人口千人対Z-score/（H28年度） p100

図B-8. 二次医療圏：歯周病関連傷病名レセプト件数/人口千人対Z-score/（H30年度） p100

図B-9. 二次医療圏：喪失歯関連傷病名レセプト件数/人口千人対Z-score/（H28年度） p101

図B-10. 二次医療圏：喪失歯関連傷病名レセプト件数/人口千人対Z-score/（H28年度） p101

図B-11. 二次医療圏：歯科初診算定回数（入院外）/人口千人対Z-score/（H30年度） p102

図B-12. 二次医療圏：歯科再診算定回数（入院外）/人口千人対Z-score/（H30年度） p102

図B-13. 二次医療圏：地域歯科診療支援病院歯科初診算定回数（入院外）/人口千人対Z-score（H30年度） p103

図B-14. 二次医療圏：地域歯科診療支援病院歯科再診算定回数（入院外）/人口千人対Z-score（H30年度） p103

図B-15. 二次医療圏ごとの初診料算定回数/人口千人対Z-score p104

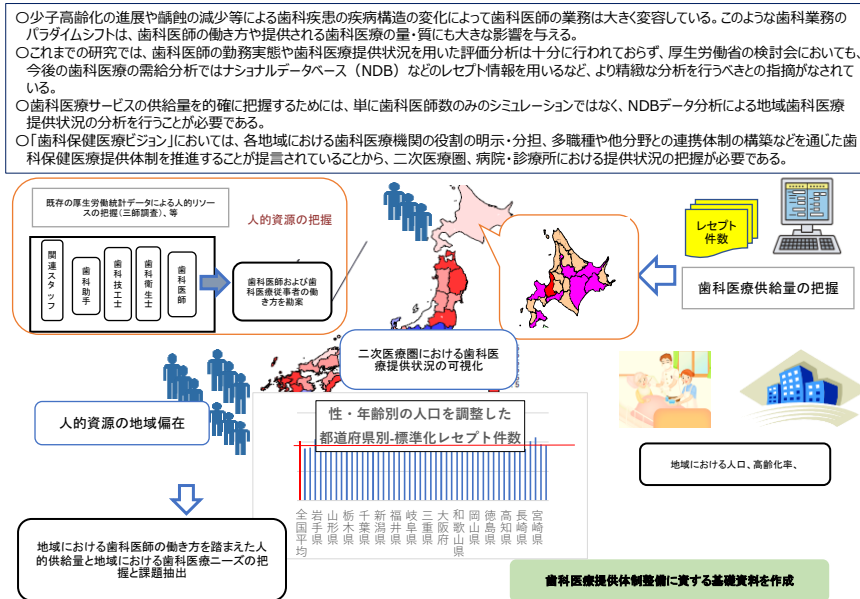
図B-16. 二次医療圏ごとの再診料算定回数/人口千人対Z-score p104

図B-17. 二次医療圏ごとの周術期口腔機能管理料算定回数（1～3を合算）/人口千人対Z-score p105

図B-18. 二次医療圏ごとの歯科訪問診療料算定回数（1～3を合算）/人口千人対Z-score p105

図B-19. 二次医療圏ごとの歯科口腔リハビリテーション料算定回数（1，2を合算）/人口千人対Z-score p106

# 図1. 歯科医師の勤務状況とナショナルデータベースに基づく歯科医療提供状況調査研究



# 図2. 標準化レセプト出現比（Standardized Claim-data Ratio; SCR）： 歯科レセプト総件数（H28, H30）

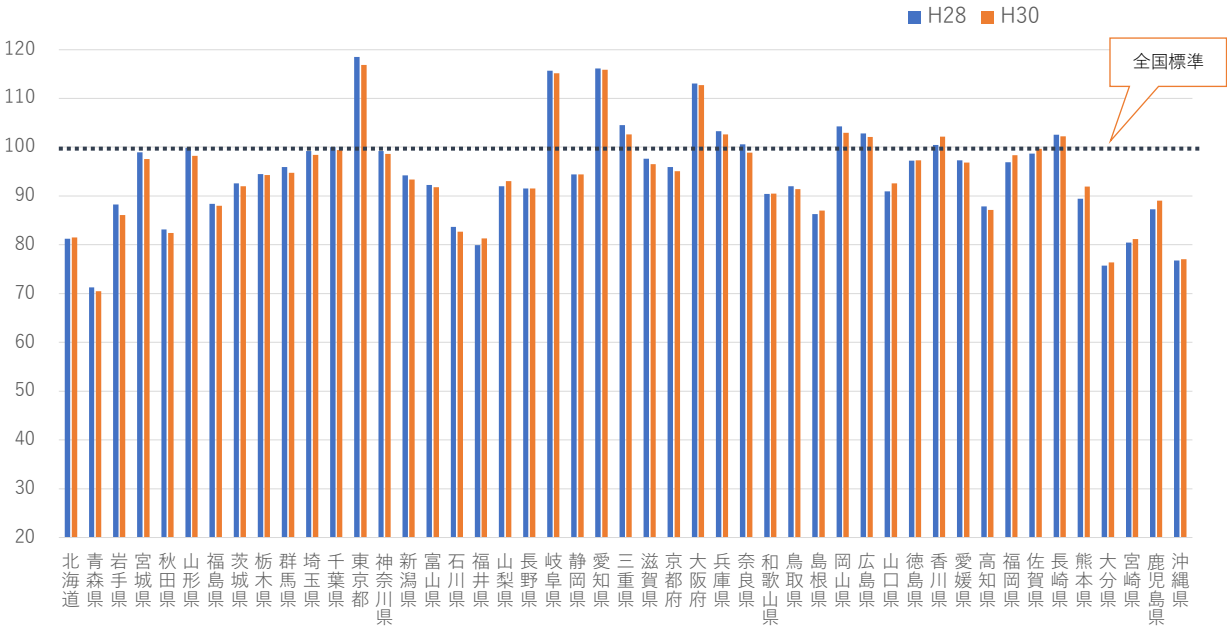


図3. 標準化レセプト出現比（SCR） H28とH30の関連性

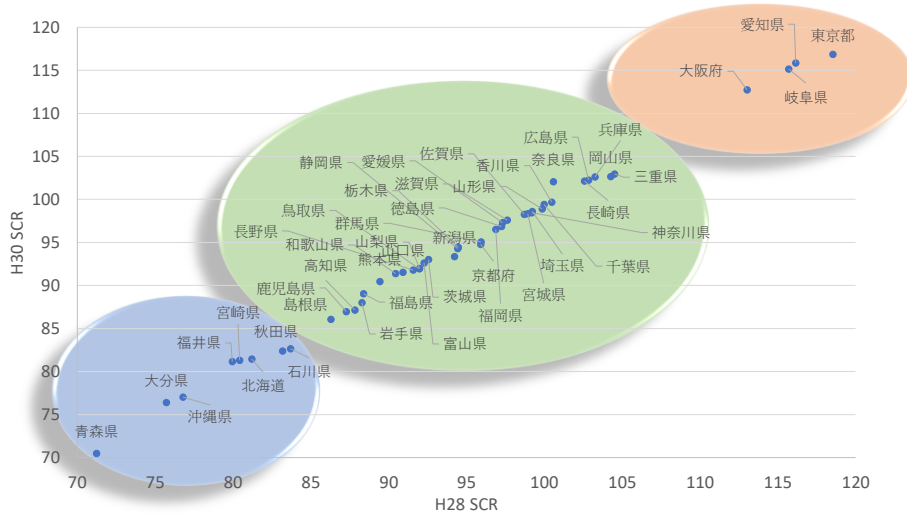


図4. 性別・年齢階級別年間レセプト件数-H30（千人対）

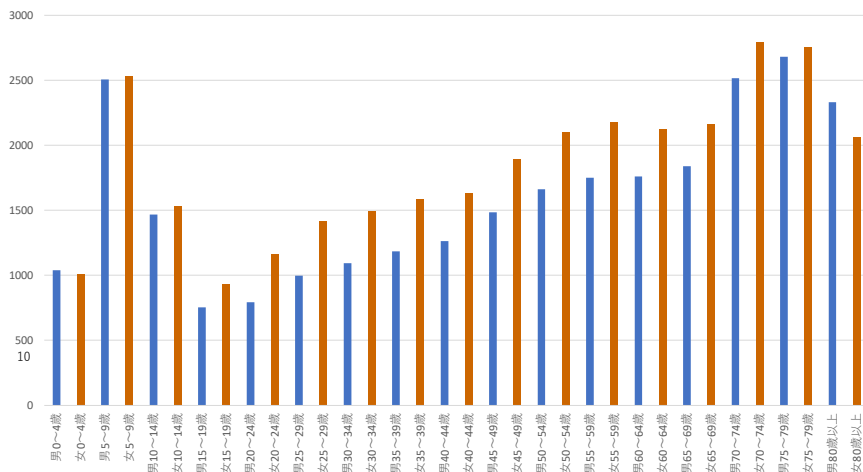


図5.H30年度 歯科レセプト件数 病院・診療所区分別件数（人口千対）

○人口1000人当たりのレセプト件数は病院では新潟県が突出して高く、岡山県、長野県がそれに続いている。青森県、山梨県、高知県では件数が低い。  
○診療所では岐阜・愛知・東京の件数が高く、青森・大分・沖縄で低い。

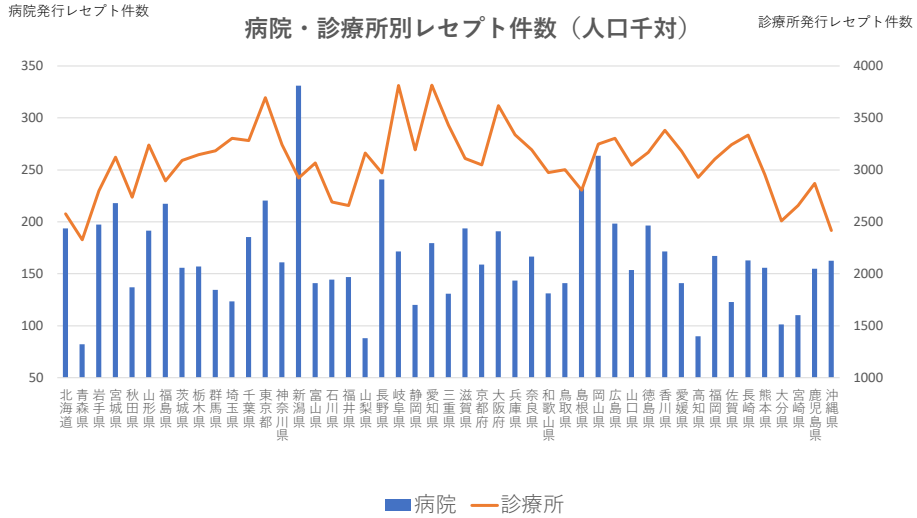


図6. 病診区分別：病院（詳細） レセプト件数（人口千対）

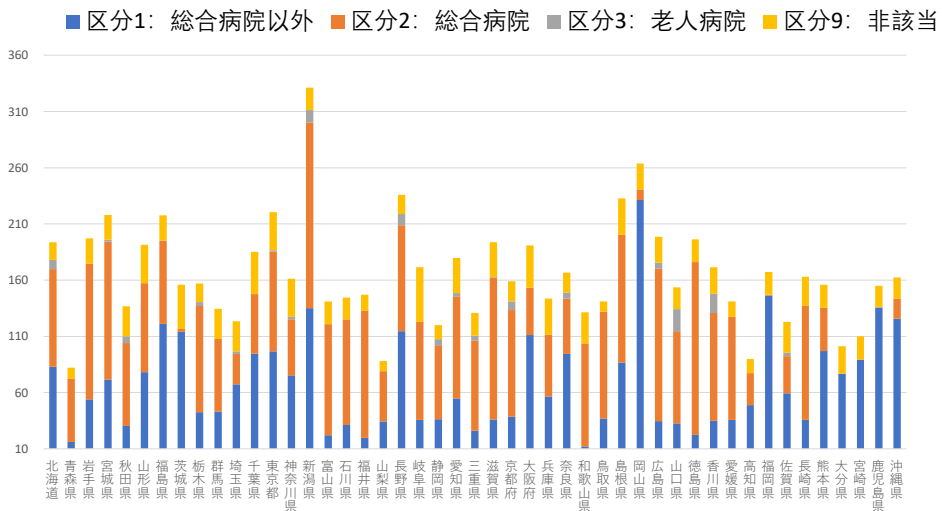


図7. 診療所/病院 レセプト総件数比-H30（人口千対）

H30年度歯科レセプトの診療所/病院：比率（人口千対）では青森・大分・宮崎で病院および診療所レセプト件数が低い（歯科医療提供量が少ない\*）傾向がみられる。

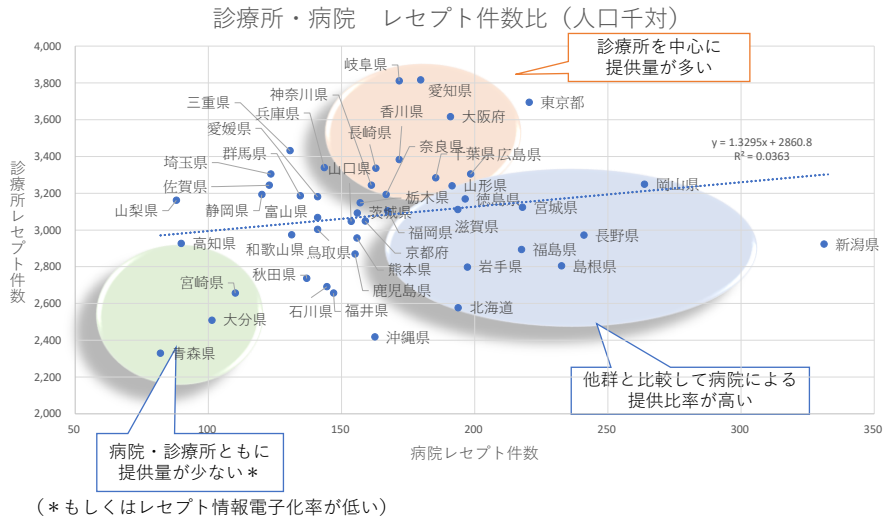


図8. レセプト提出された診療所数（H28）と医療施設調査届出数の比較

今回対象とされたH28年レセプト提出歯科診療所数はH28年度医療施設調査における歯科診療所数の比率は平均値90%であった。

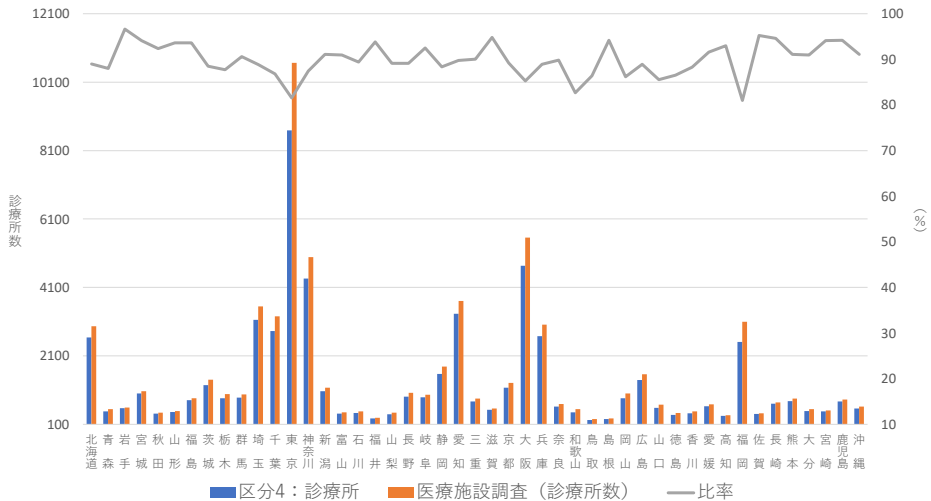


図9. H28総レセプト件数（千人対）と高齢化率（二次医療圏分析）

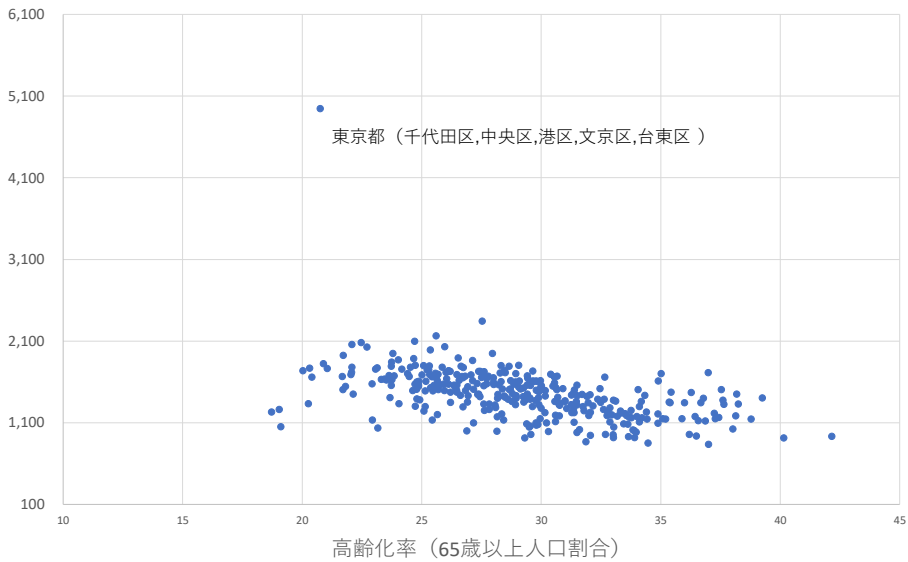


図10. 標準化レセプト出現比：傷病名（う蝕 関連）

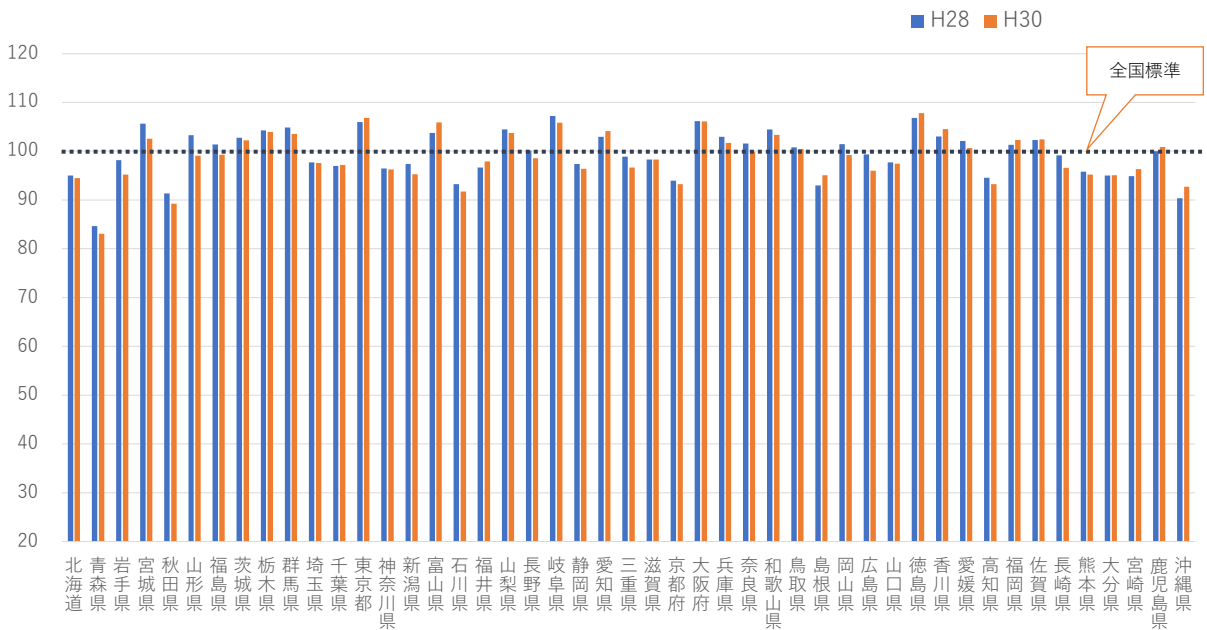




図11. 標準化レセプト出現比：傷病名（歯周病 関連）

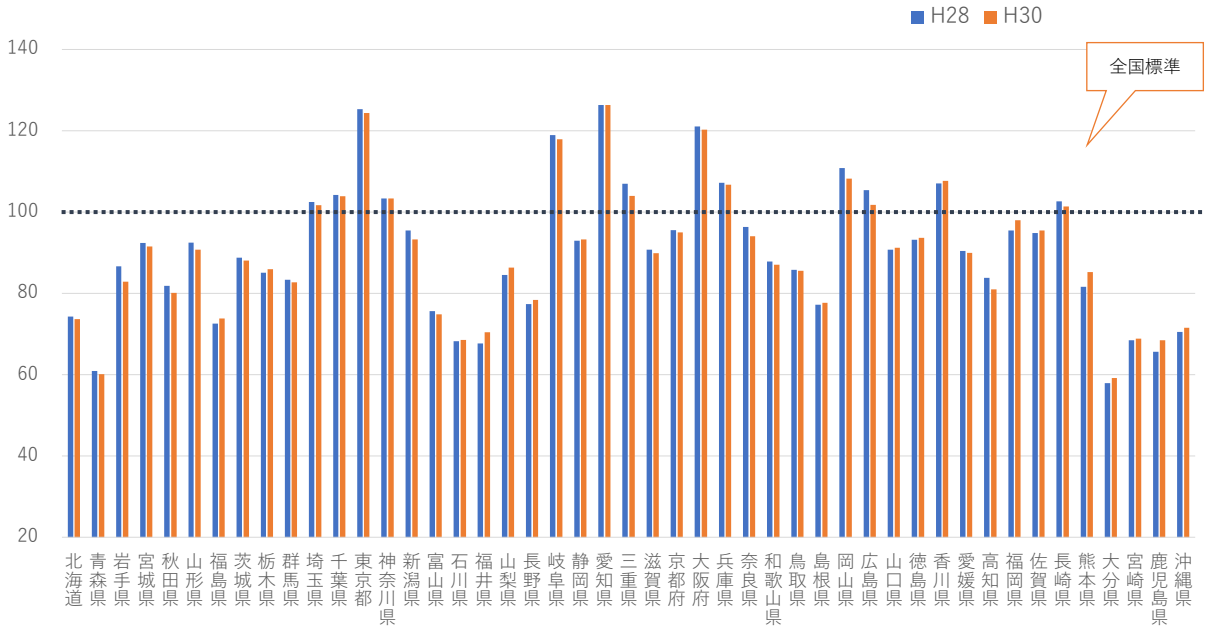


図12. 標準化レセプト出現比：傷病名（喪失歯 関連）

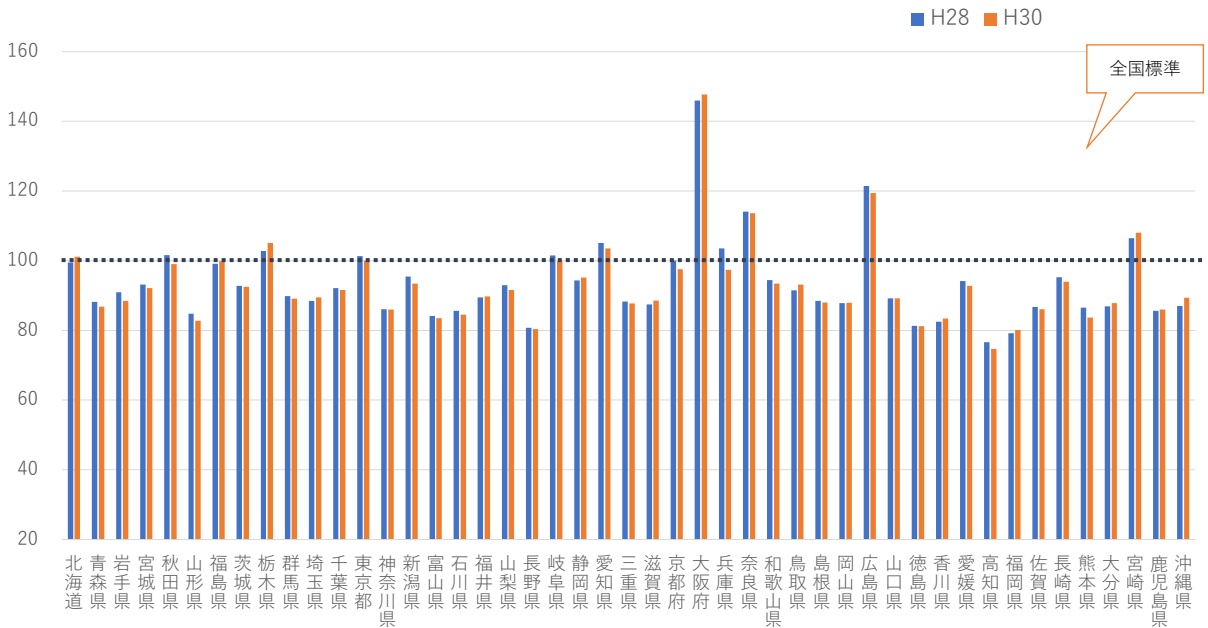


図13. 標準化レセプト出現比：医学管理（歯科初診料・再診料）-H30入院外

診療行為コード：301000110・301001610

■ 歯科初診料 ■ 歯科再診料

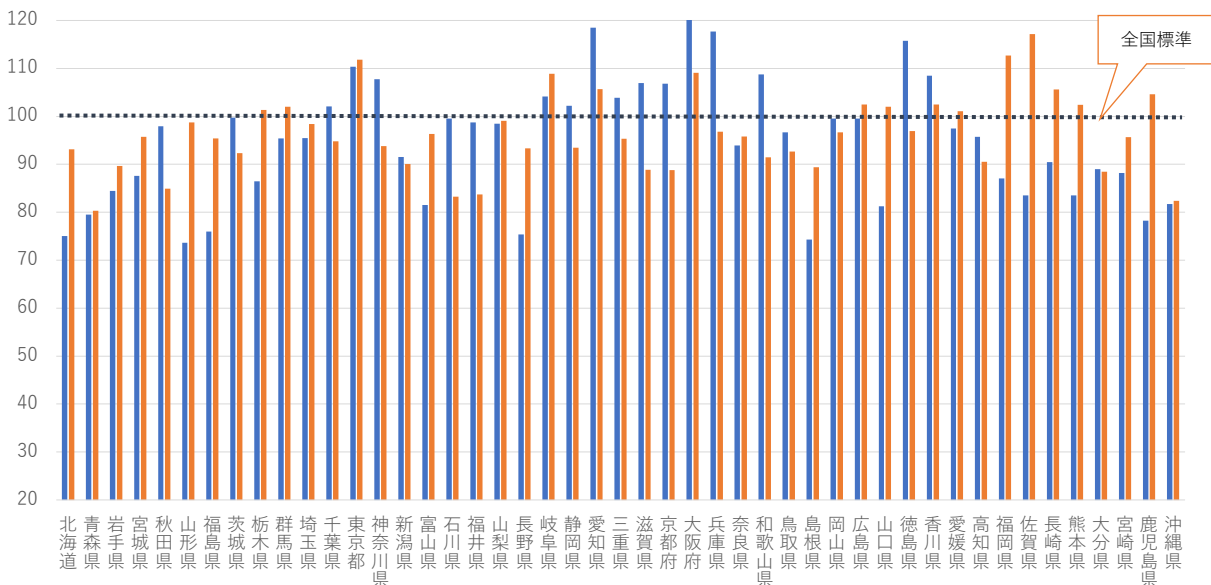


図14. 標準化レセプト出現比：医学管理（地域歯科診療支援病院歯科初診料・再診料）-H30入院外

診療行為コード：301000210・301001710

■ 地域歯科診療支援病院歯科初診料 ■ 地域歯科診療支援病院歯科再診料

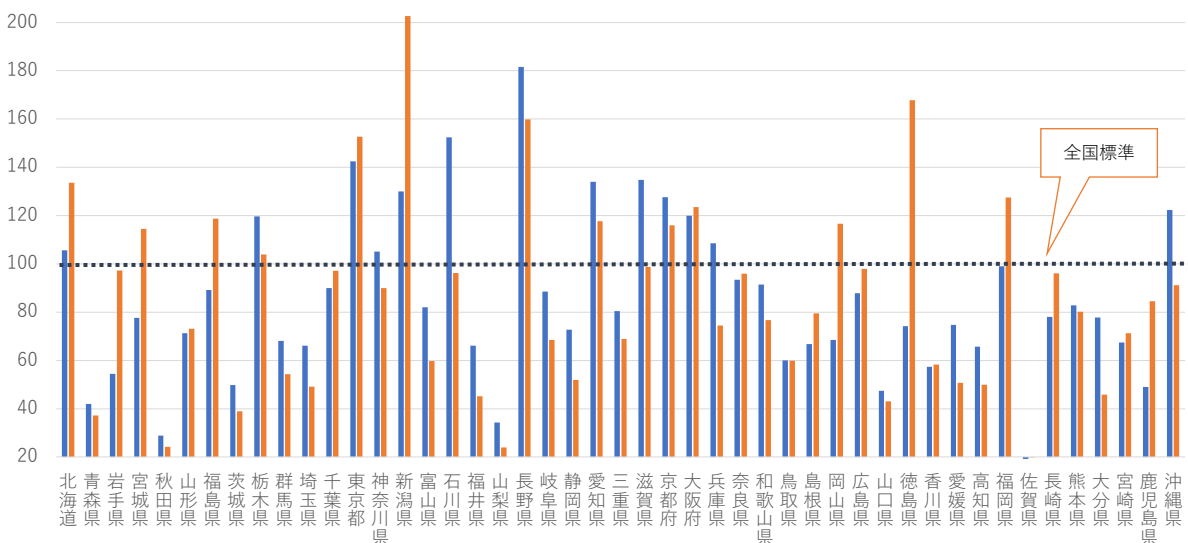


図15. 標準化レセプト出現比：医学管理（歯科疾患管理料） -H30入院外

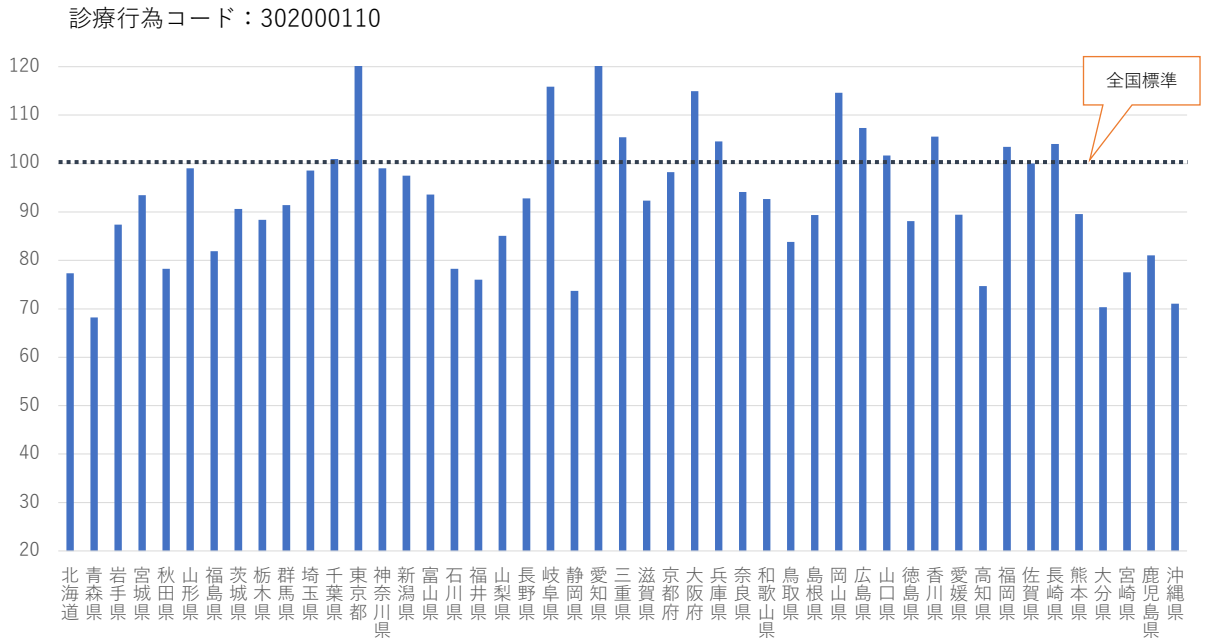


図16. 標準化レセプト出現比：医学管理（周術期等口腔機能管理計画策定料） -H30

診療行為コード：302005810

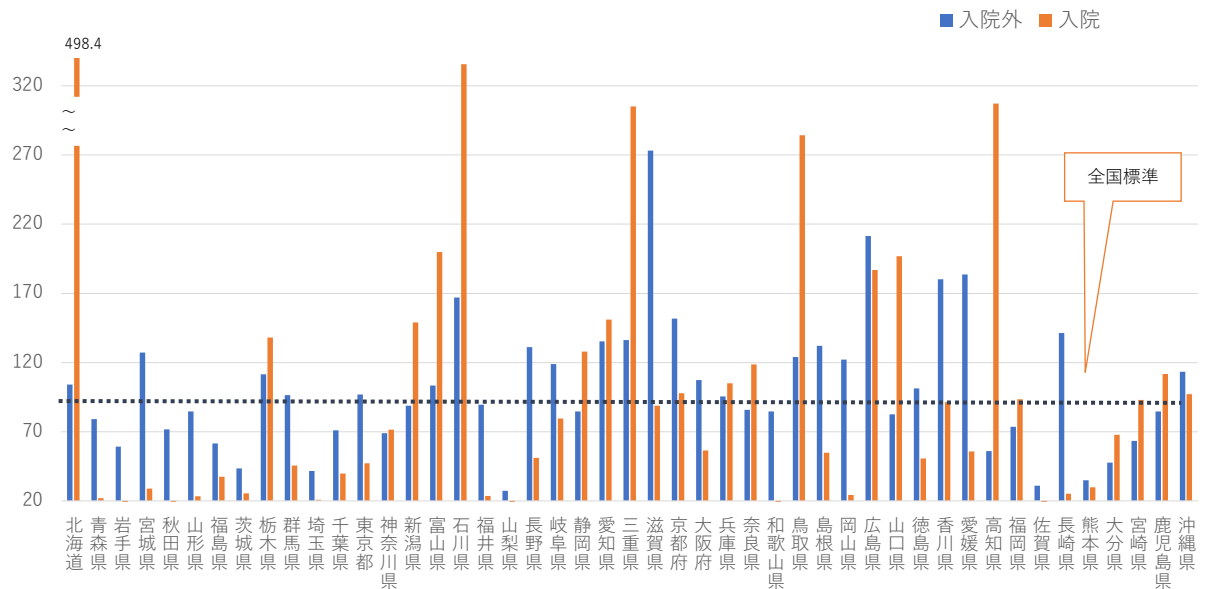


図17. 標準化レセプト出現比：医学管理（周術期等口腔機能管理料（I）） -H30入院外

診療行為コード：302005910, 302006010

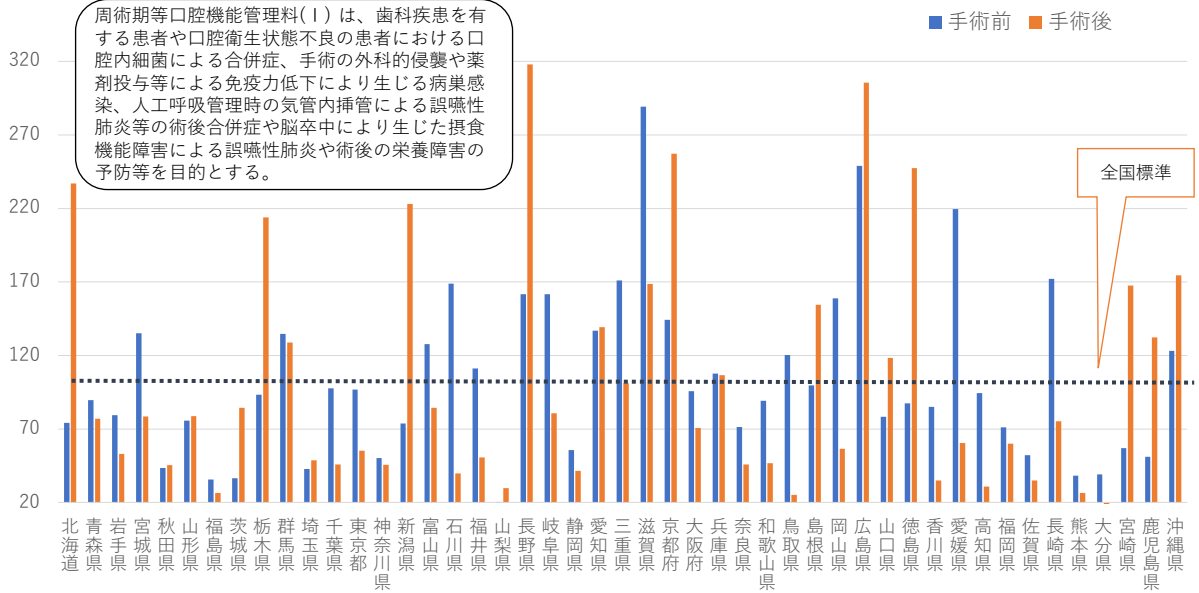


図18. 標準化レセプト出現比：医学管理（周術期等口腔機能管理料（II）） -H30入院

診療行為コード：302006210, 302006110

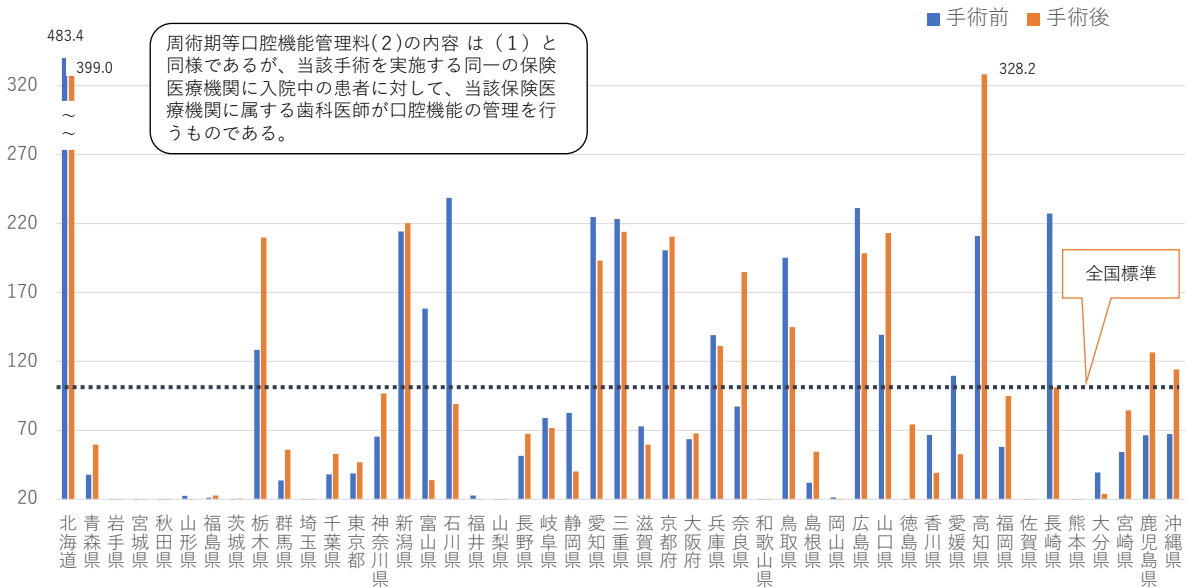


図19. 標準化レセプト出現比：医学管理（周術期等口腔機能管理料（Ⅲ）） -H30入院外

診療行為コード：302006310

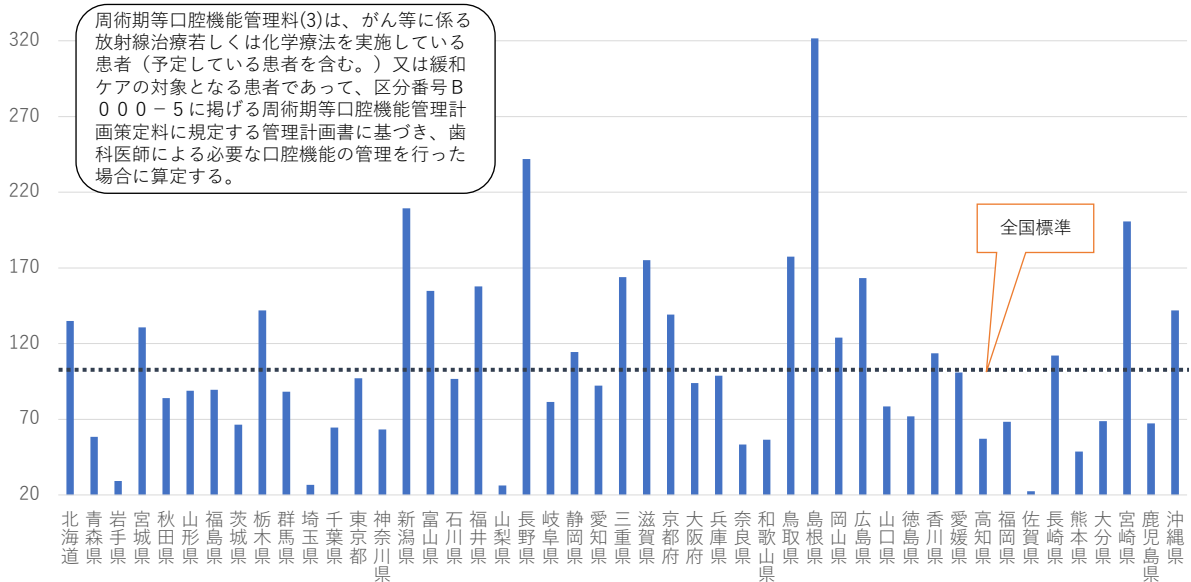


図20. 標準化レセプト出現比：医学管理（歯科衛生実地指導料 1・2） -H30入院外

診療行為コード：302000610, 302004910

■ 歯科衛生実地指導料1 ■ 歯科衛生実地指導料2

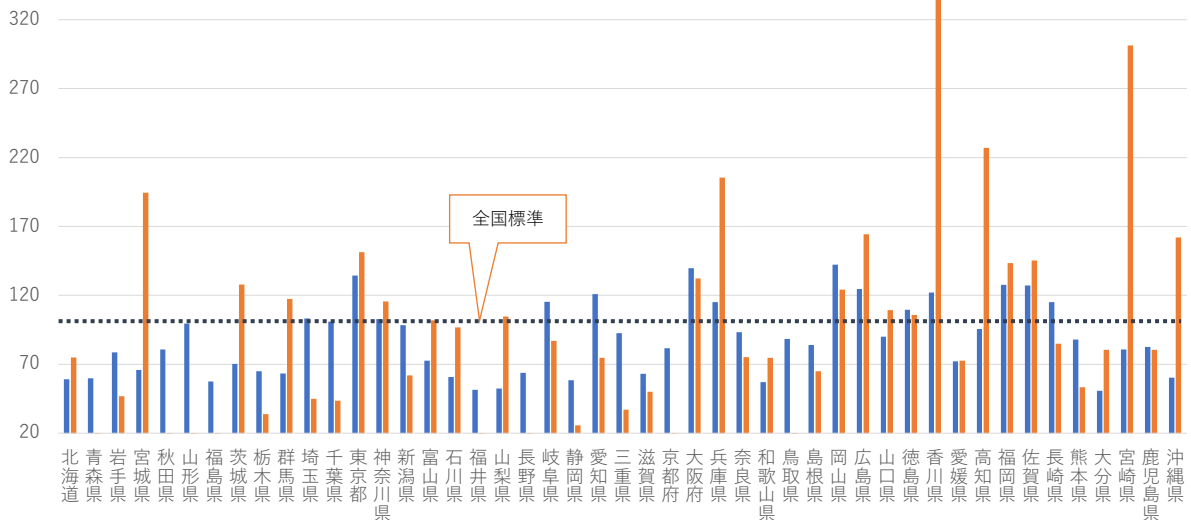


図21. 標準化レセプト出現比：医学管理（診療情報提供料（I）） -H30

診療行為コード：302005810

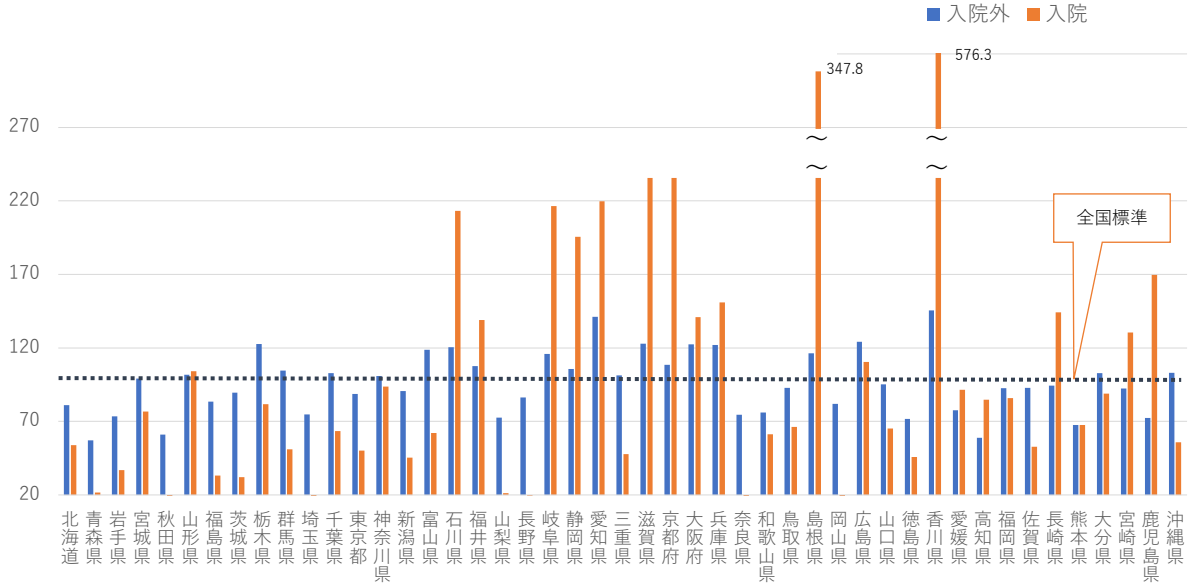


図22. 標準化レセプト出現比：医学管理（新製有床義歯管理料） -H30入院外

診療行為コード：302003710, 302008310

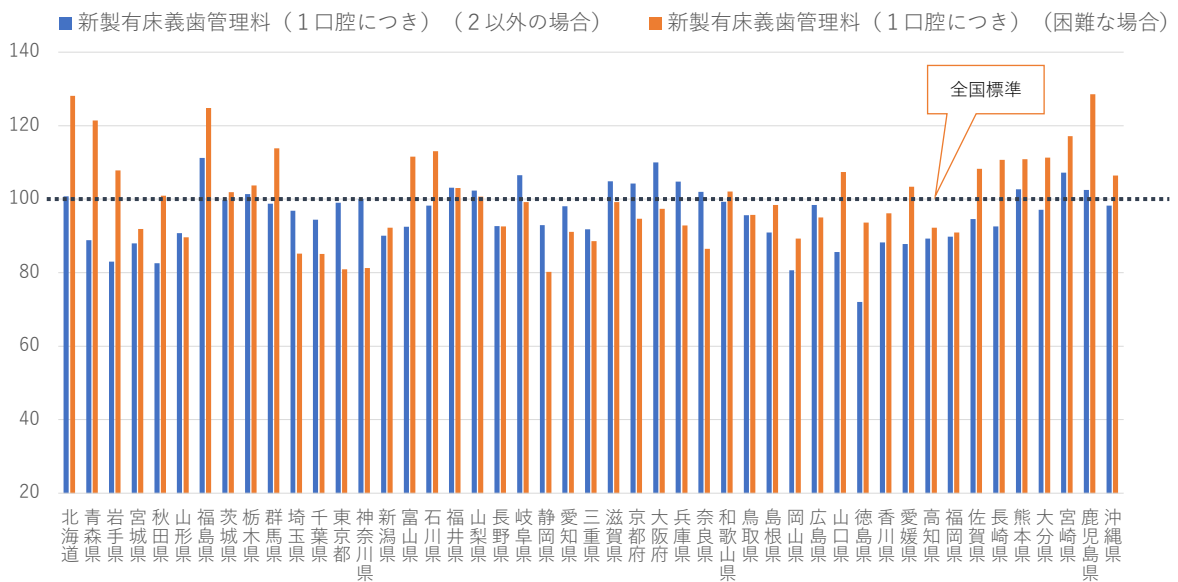


図23. 標準化レセプト出現比：医学管理（手術後医学管理料（病院））-H30入院

診療行為コード：302001810

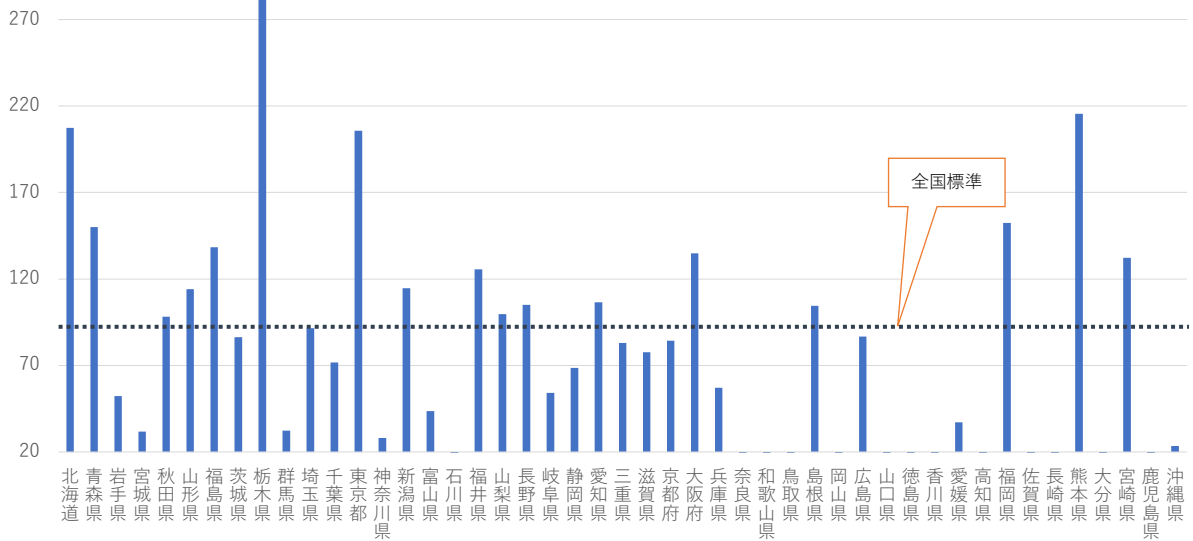


図24. 標準化レセプト出現比：医学管理（肺血栓塞栓症予防管理料）-H30入院

診療行為コード：302004710

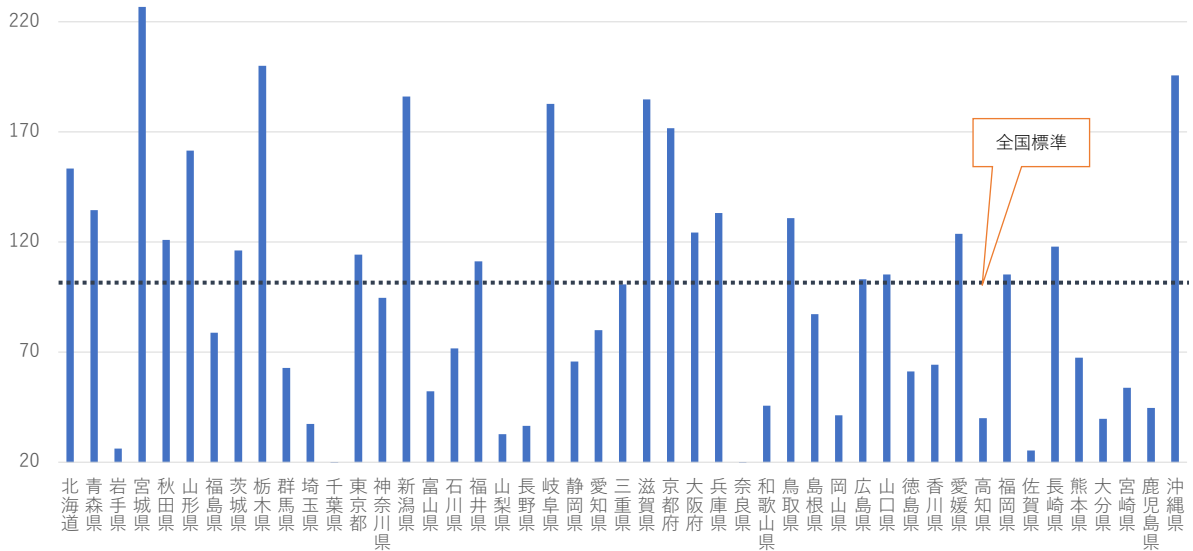


図25. 標準化レセプト出現比：在宅医療（歯科訪問診療1・2・3）-H30入院外

診療行為コード：303000110, 303000210, 303004610

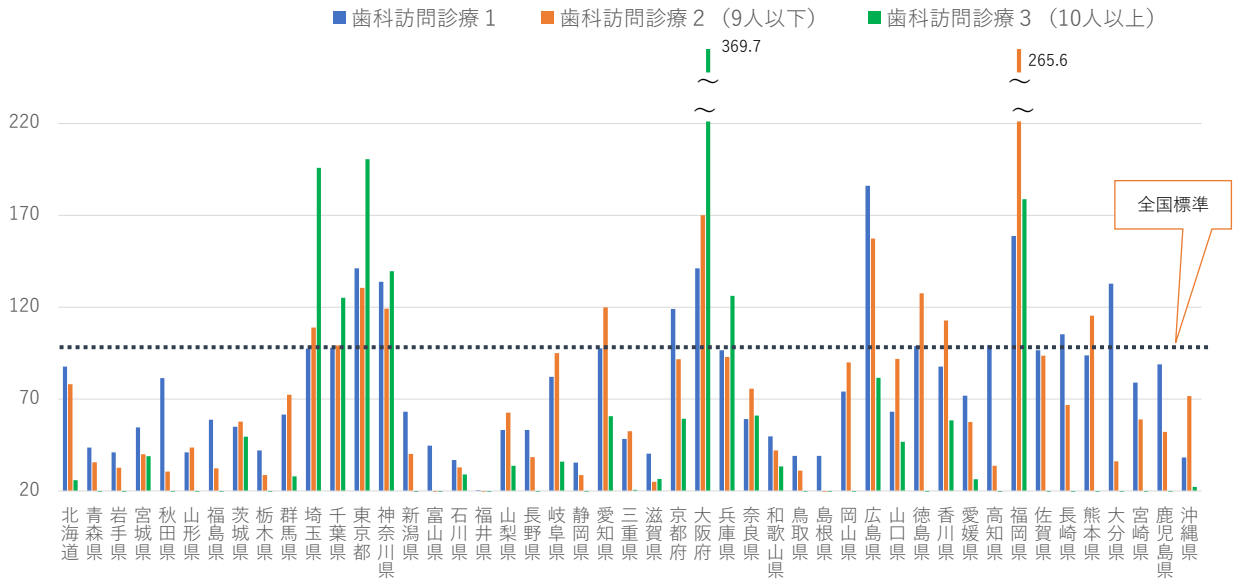


図26. 標準化レセプト出現比：在宅医療（歯科在宅療養管理料）-H30入院外

診療行為コード：303003310, 303003410

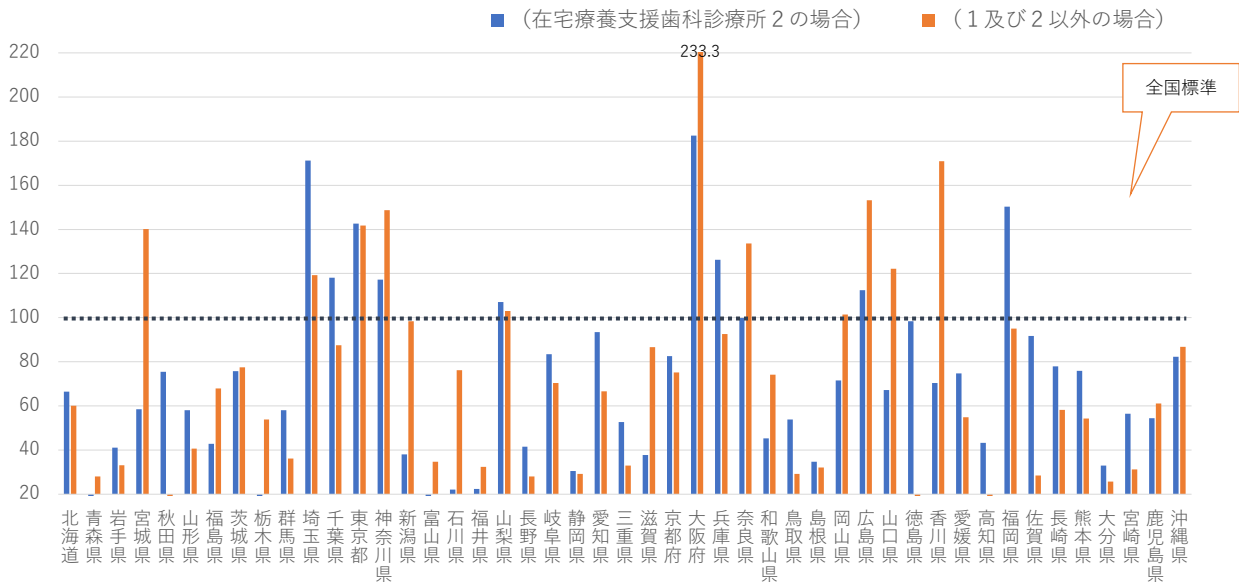




図27. 標準化レセプト出現比：在宅医療（在宅患者歯科治療時医療管理料）-H30入院外

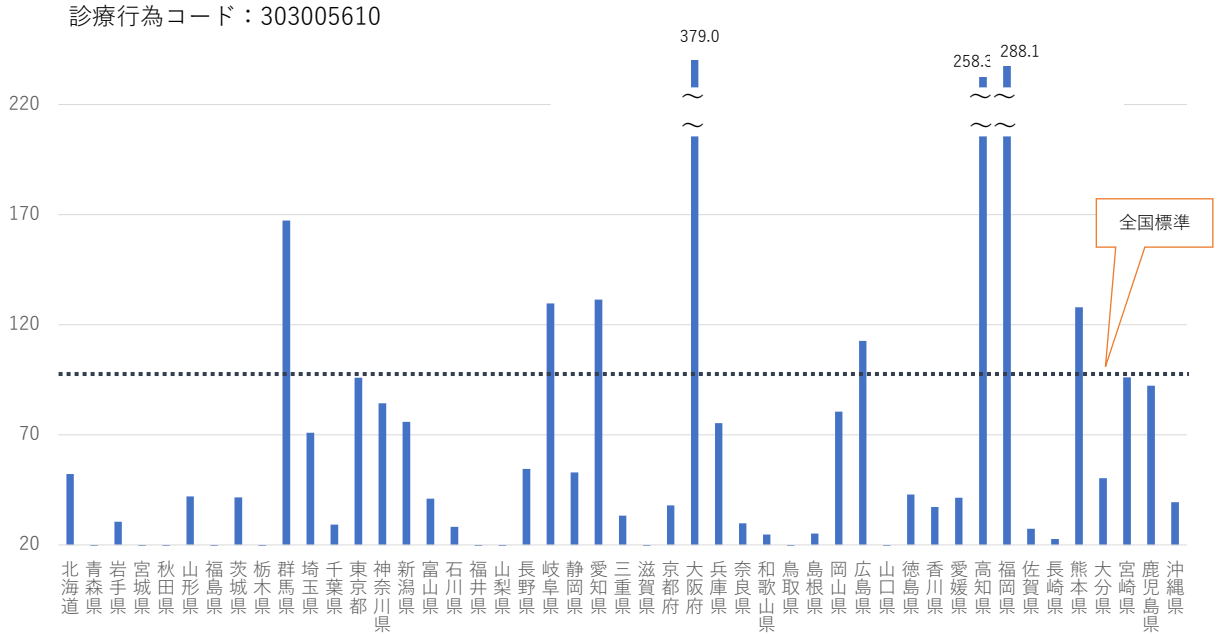


図28. 標準化レセプト出現比：在宅医療（在宅患者訪問口腔リハビリテーション指導管理料）-H30入院外

診療行為コード：303005710, 303005810, 303005910

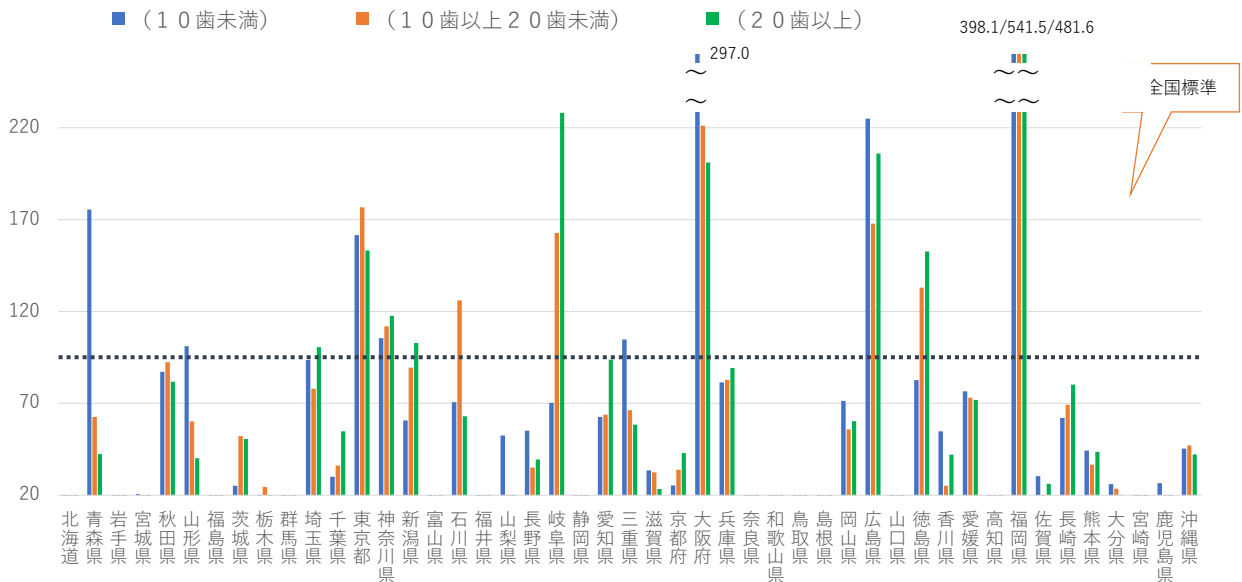


図29. 標準化レセプト出現比：在宅医療（小児在宅患者訪問口腔リハビリテーション指導管理料）-H30入院外

診療行為コード：303008110

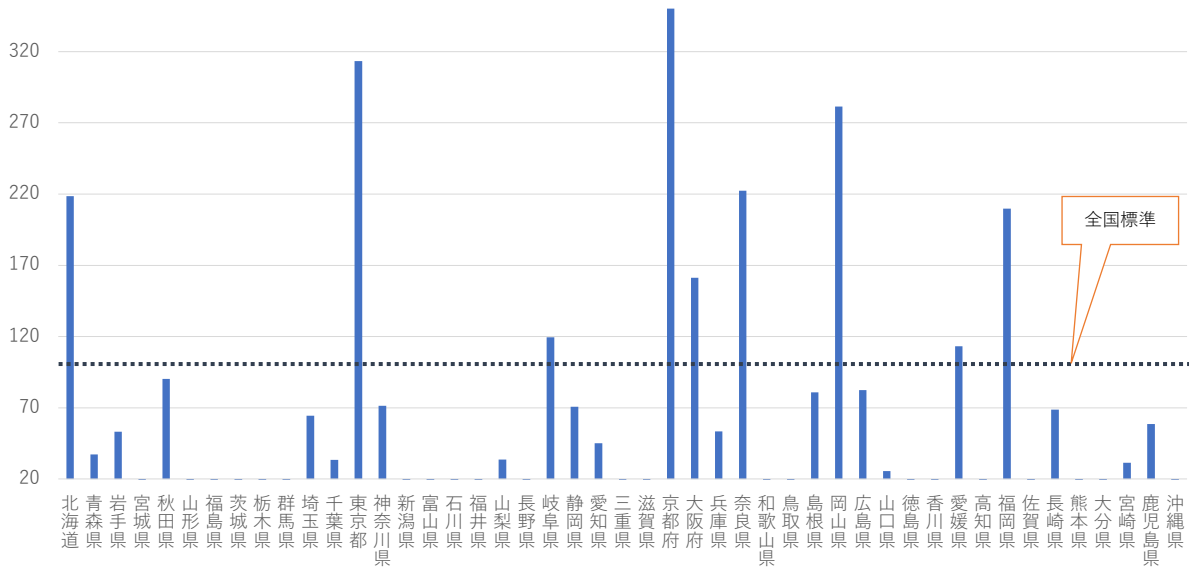


図30. 標準化レセプト出現比：検査（電気的根管長測定検査）-H30入院外

診療行為コード：304000110

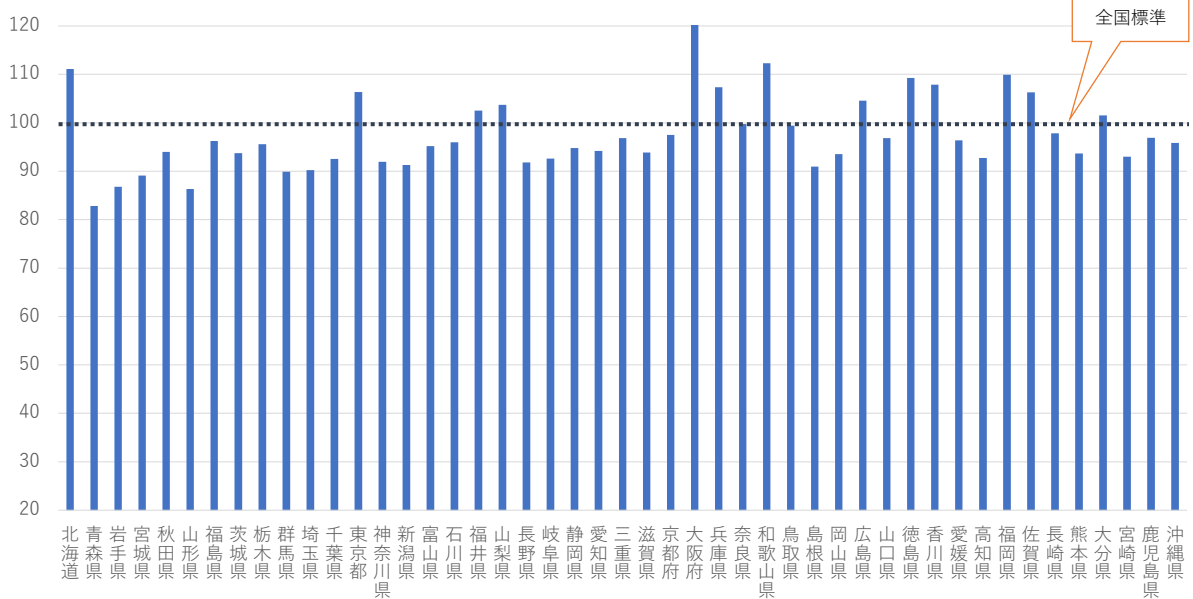


図31. 標準化レセプト出現比：検査（歯周病基本+精密検査）-H30入院外

診療行為コード：304000410+304000710, 304000510+304000810, 304000610+304000910

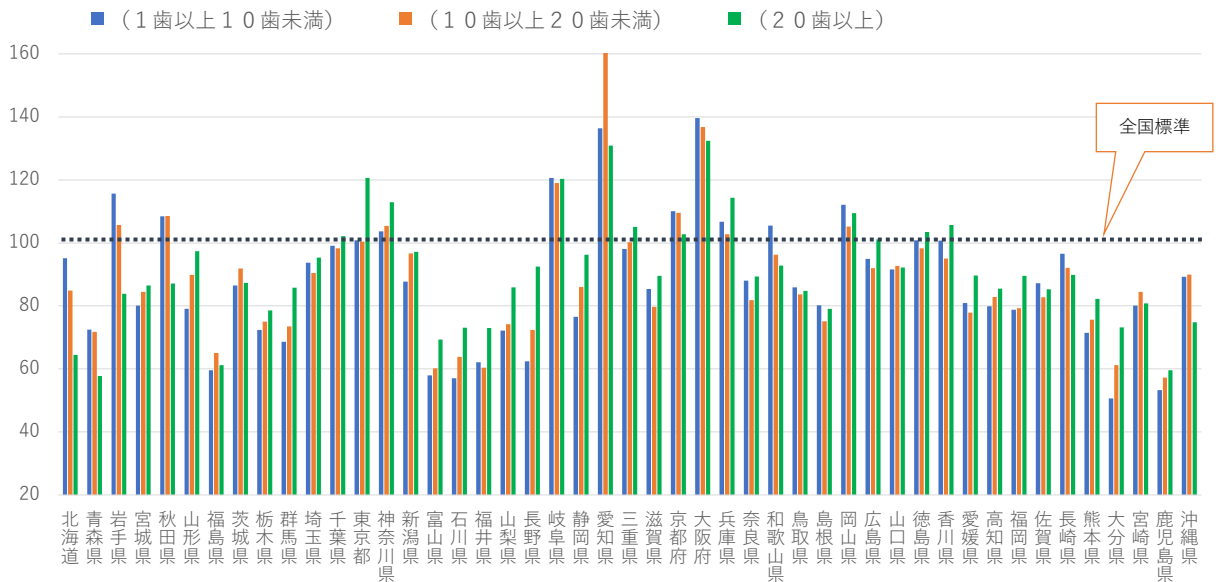


図32. 標準化レセプト出現比：検査（顎運動関連検査）-H30入院外

診療行為コード：304001510

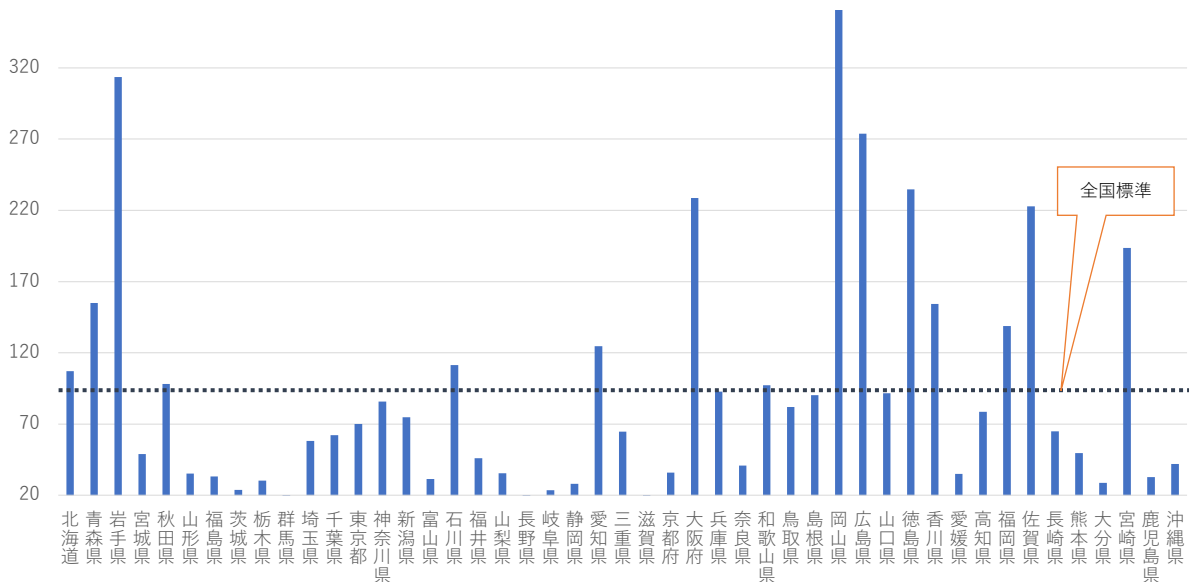


図33. 標準化レセプト出現比：検査（咀嚼能力検査）-H30入院外

診療行為コード：304002510

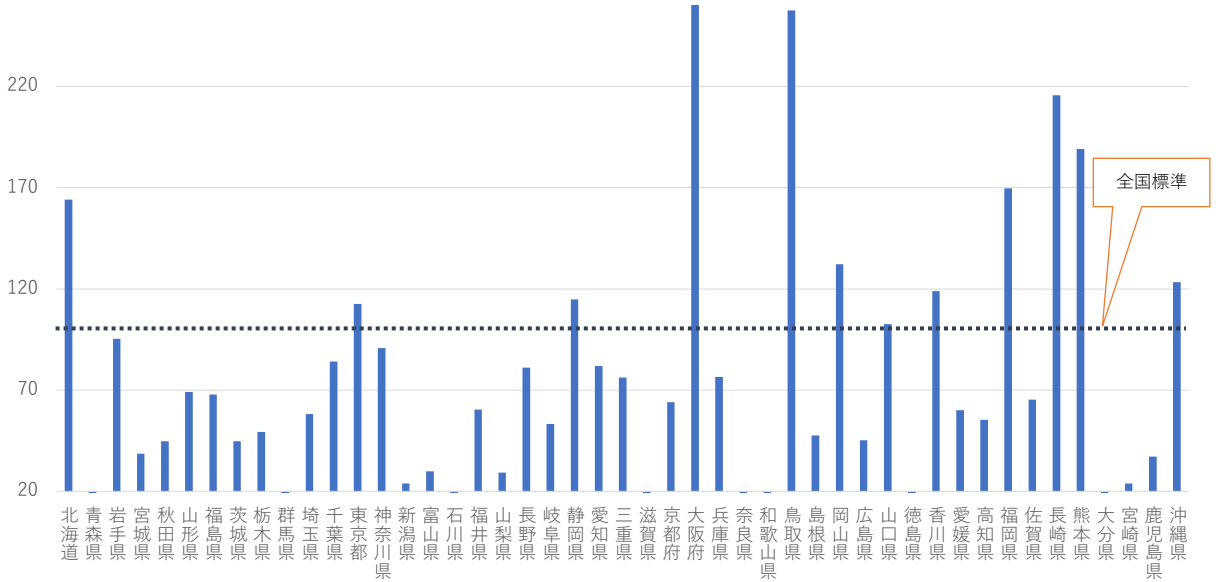


図34. 標準化レセプト出現比：画像診断（写真診断）-H30入院外

診療行為コード：305000110, 305000210, 305000410, 305004710

- 写真診断（単純撮影（歯科エックス線撮影（全顎撮影の場合）））
- 写真診断（アナログ撮影）（単純撮影（歯科エックス線撮影（全顎撮影以外の場合）））
- 写真診断（特殊撮影（歯科パノラマ断層撮影））
- 写真診断（デジタル撮影）（単純撮影（歯科エックス線撮影（全顎撮影以外の場合）））

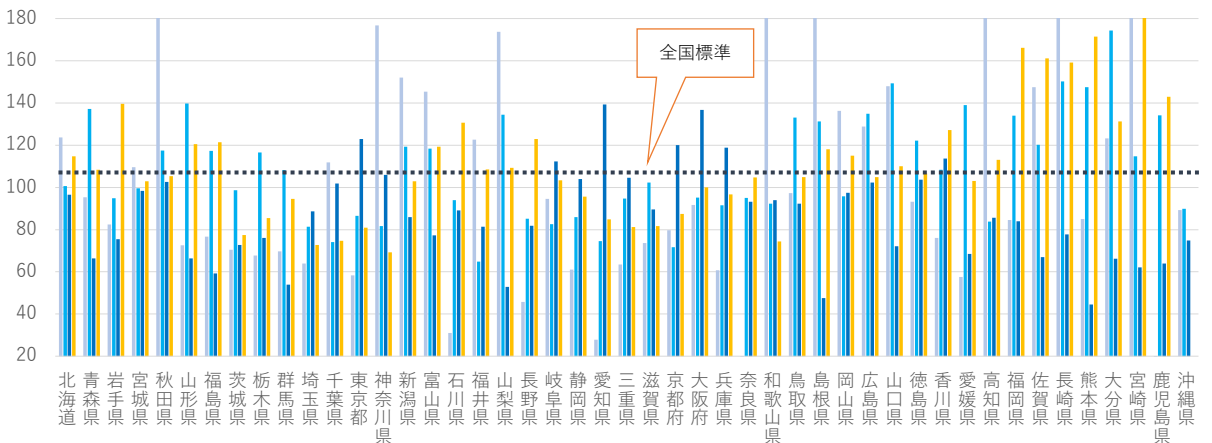


図35. 標準化レセプト出現比：リハビリテーション（脳血管疾患等リハビリテーション）-H30入院外

診療行為コード：3080010, 30800310

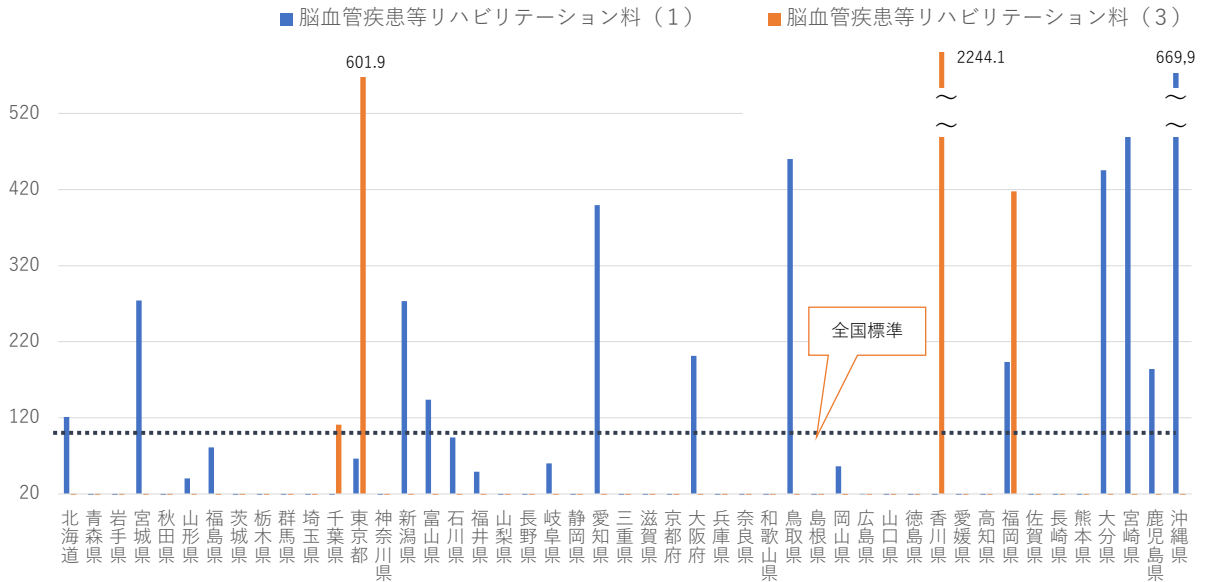


図36. 標準化レセプト出現比：リハビリテーション（摂食機能療法）-H30入院外

診療行為コード：308000510

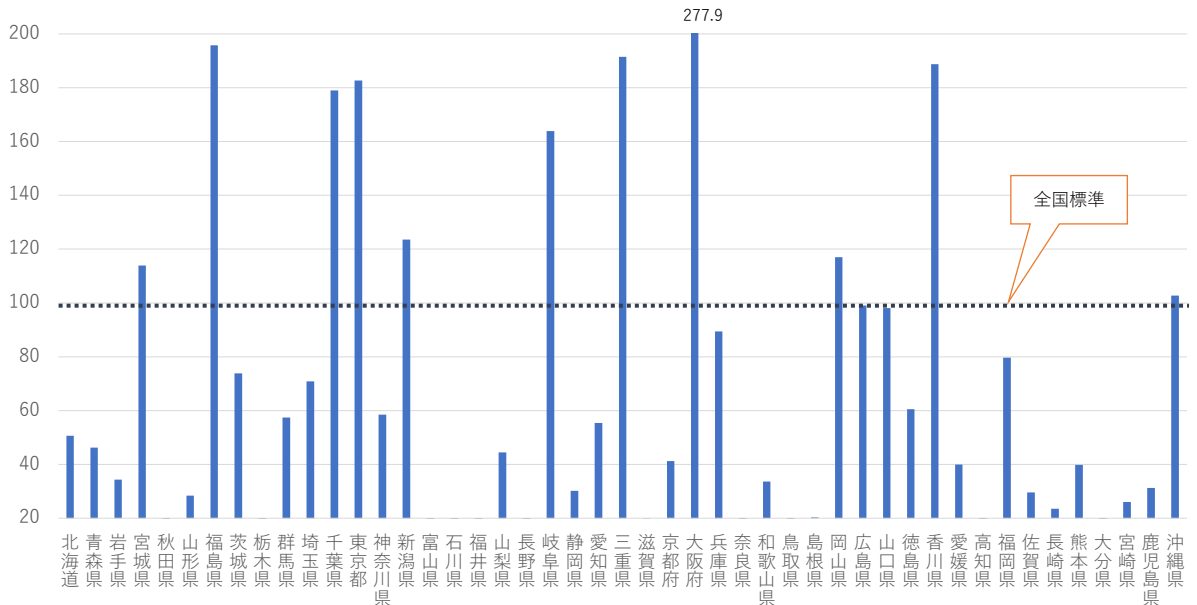


図37. 標準化レセプト出現比：リハビリテーション（歯科口腔リハビリテーション1・2）-H30入院外

診療行為コード：1=308002510+30800610+308002710+308004210, 2=308002810

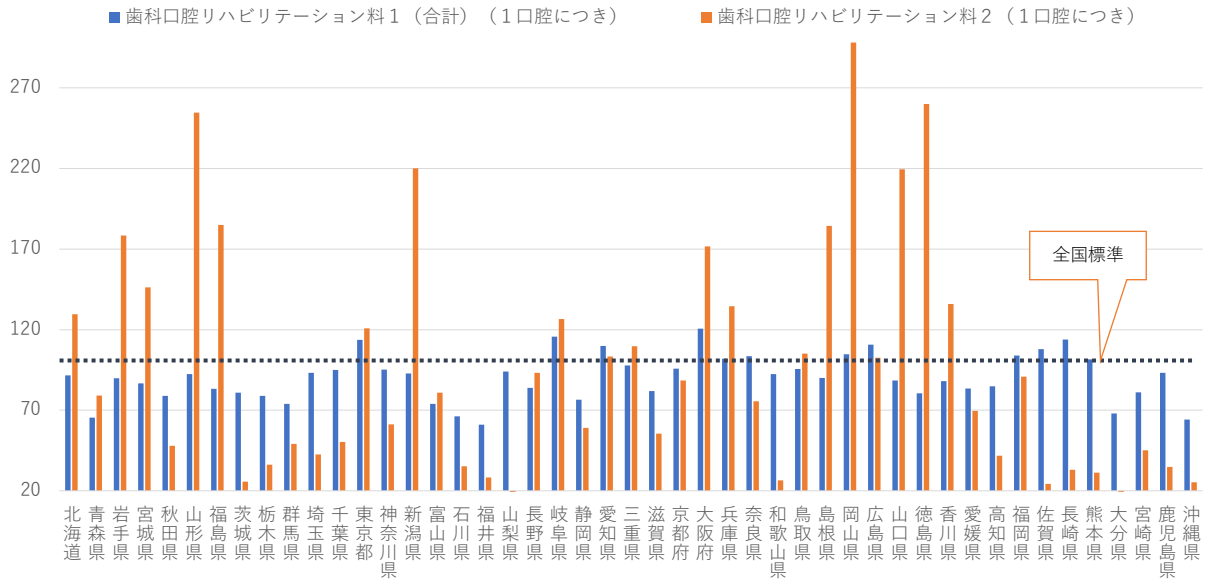
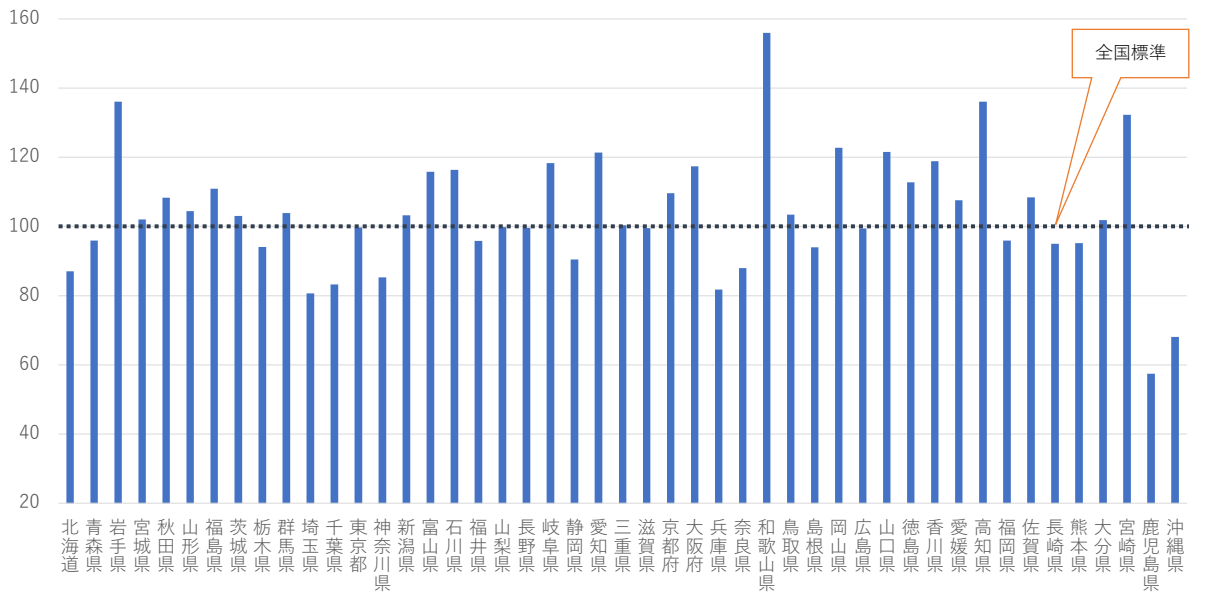


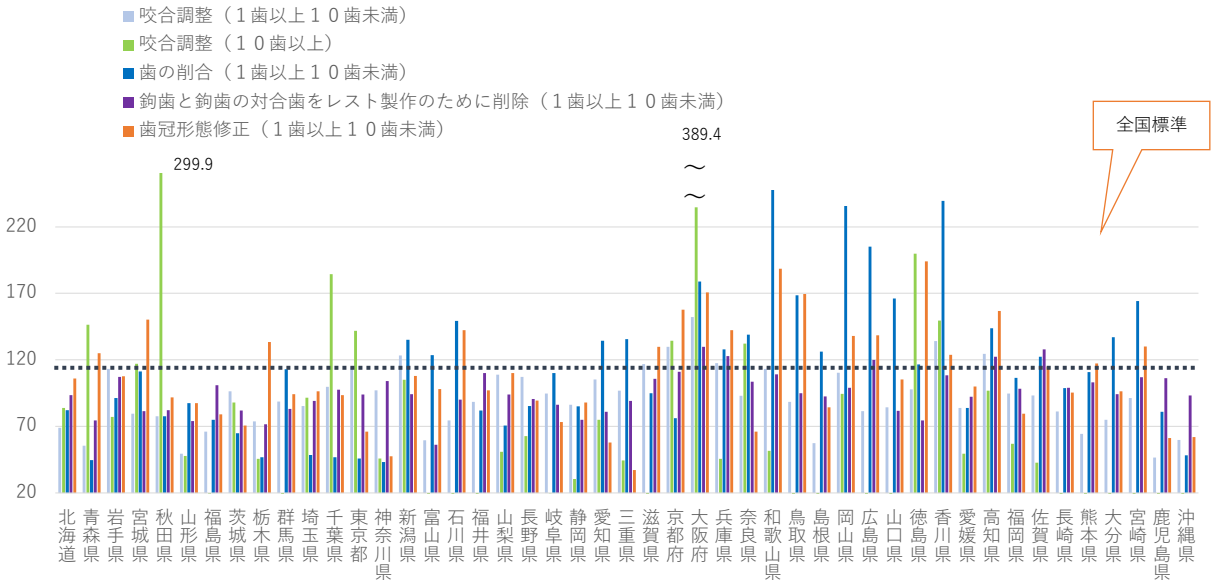
図38. 標準化レセプト出現比：処置（う蝕処置）-H30入院外

診療行為コード：309000110



### 図39. 標準化レセプト出現比：処置（咬合調整） -H30入院外

診療行為コード：309000210, 309000310, 309000450, 309000550, 309000650



### 図40. 標準化レセプト出現比：処置（歯周疾患処置） -H30入院外

診療行為コード：309004710

歯周疾患処置は、歯周疾患の症状の改善を目的として、歯周ポケット内へ特定薬剤を注入した場合に、1口腔を単位として算定

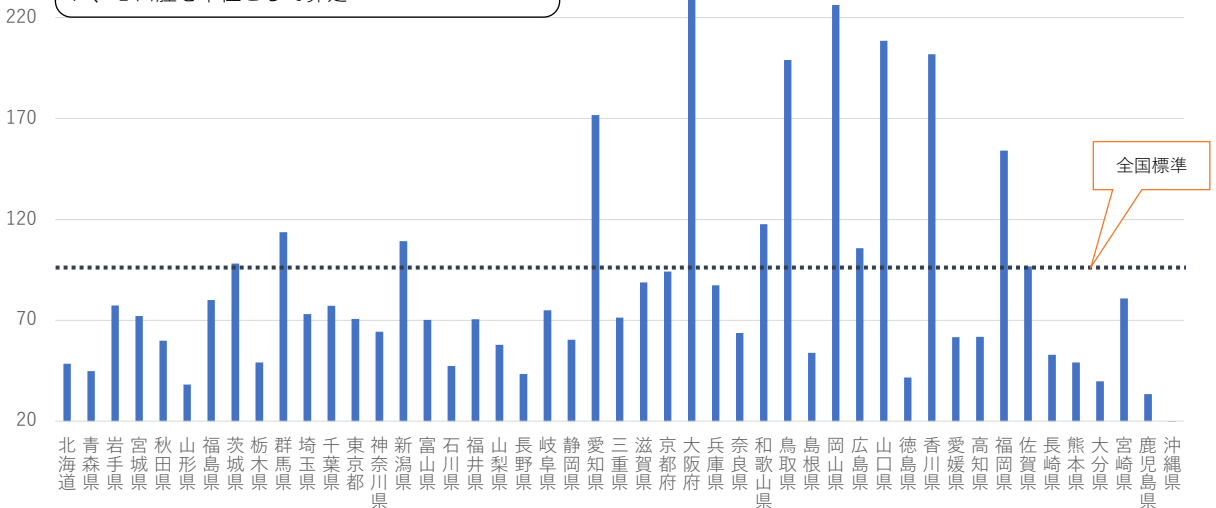


図41. 標準化レセプト出現比：処置（歯周基本治療） -H30入院外

診療行為コード：309004810+309005010+309005110+309005210+309005310+309005410+309005510

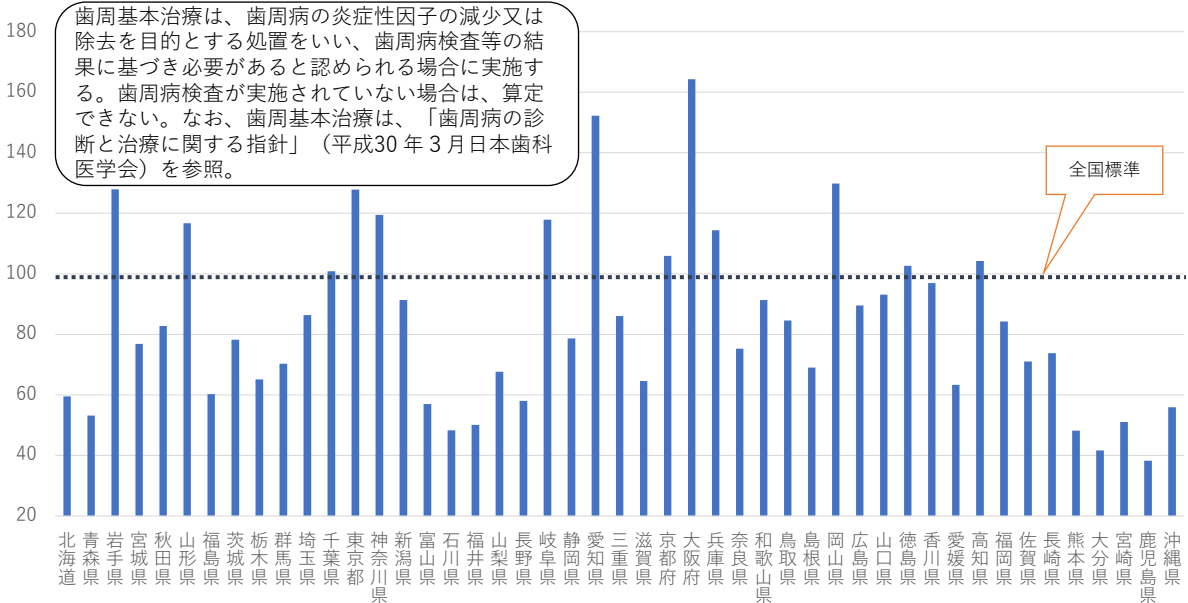


図42. 標準化レセプト出現比：処置（歯周病安定期治療Ⅰ・Ⅱ） -H30入院外

診療行為コード：309014710+309016210, 309014810+309016310, 30905710+3090016410

安定期治療とは、一連の歯周病治療終了後、一時的に病状が安定した状態にある患者に対し、歯周組織の状態を維持するためのブラークコントロール、スクレーリング、スクレーリング・ルートプレーニング、咬合調整、機械的歯面清掃等の継続的な治療。

- 歯周病安定期治療1+2（1歯以上10歯未満）
- 歯周病安定期治療1+2（10歯以上20歯未満）
- 歯周病安定期治療1+2（20歯以上）

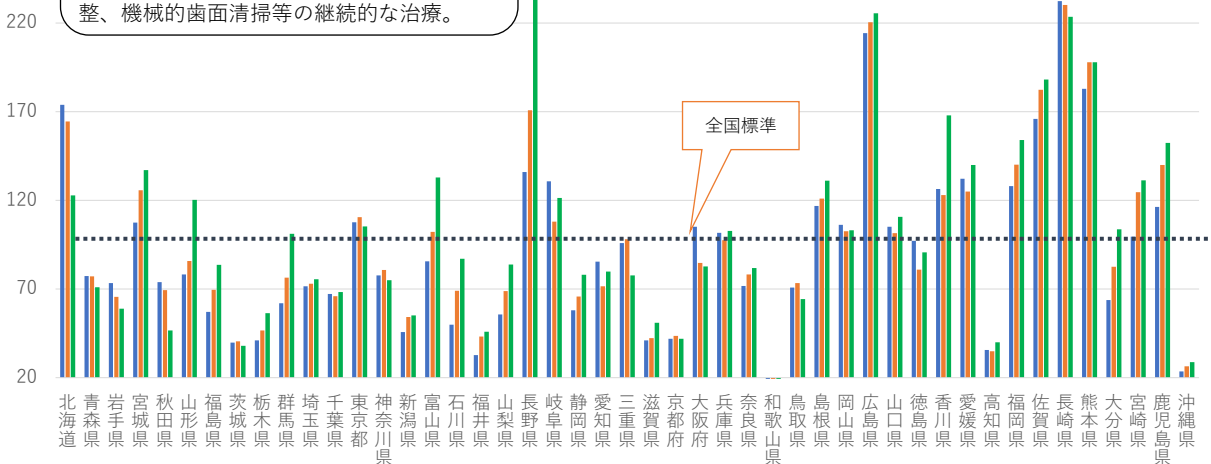




図43. 標準化レセプト出現比：処置（歯周基本治療処置） -H30入院外

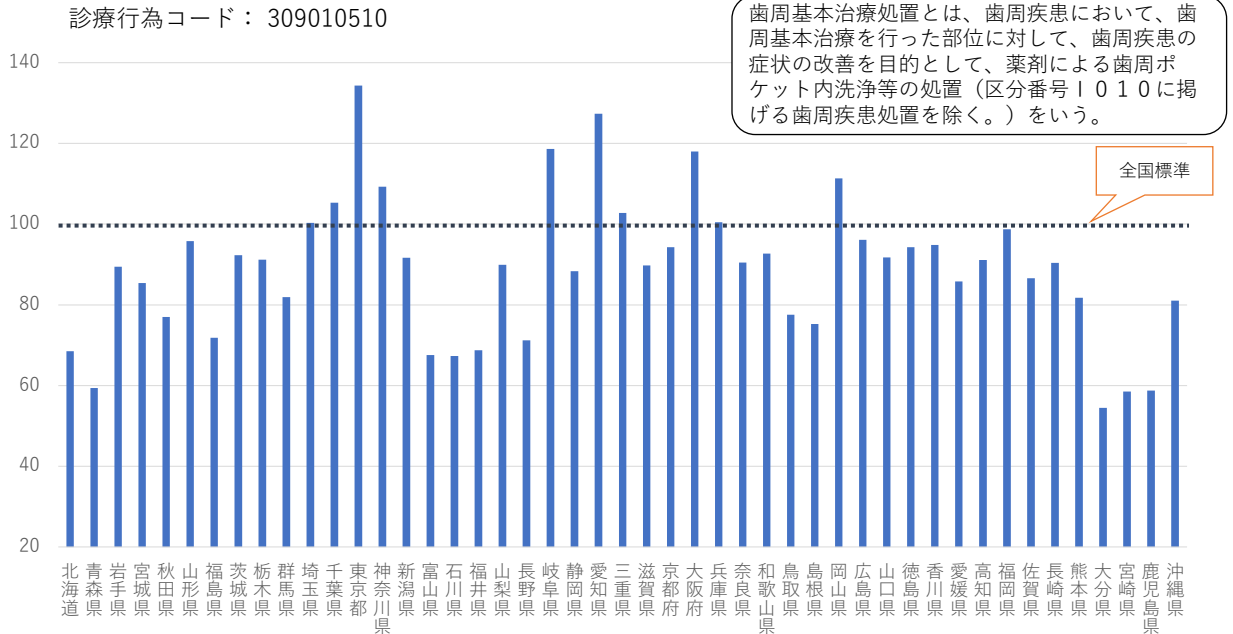


図44. 標準化レセプト出現比：処置（フッ化物歯面塗布処置） -H30入院外

診療行為コード：309014710+309016210, 309014810+309016310, 30905710+3090016410

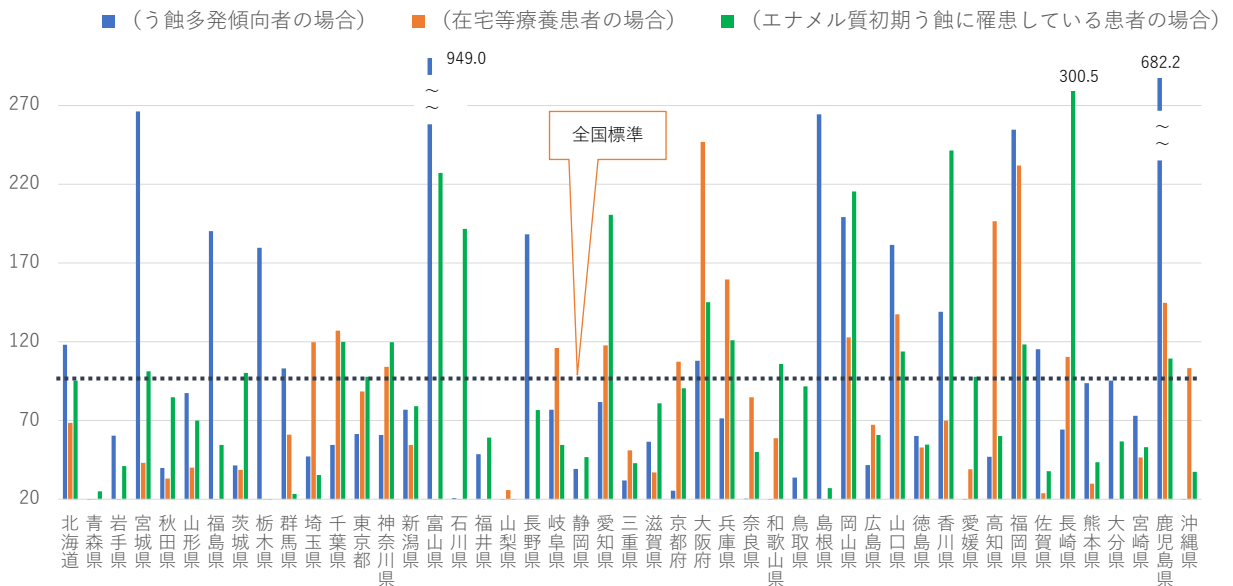


図45. 標準化レセプト出現比：処置（周術期専門的口腔衛生処置） -H30入院

診療行為コード：309011310

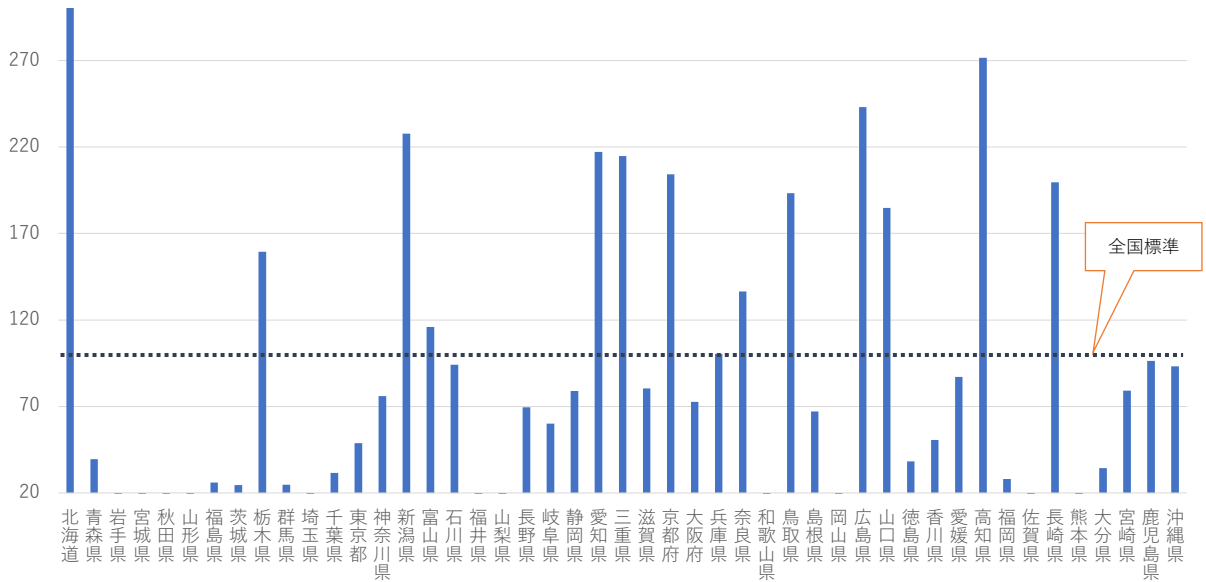


図46. 標準化レセプト出現比：手術（抜歯手術） -H30入院外

診療行為コード：310000110+310000210+310000310+310000510+310029150

抜歯手術（1歯につき）（乳歯）（前歯）（白歯）（埋伏歯）歯の破折片除去

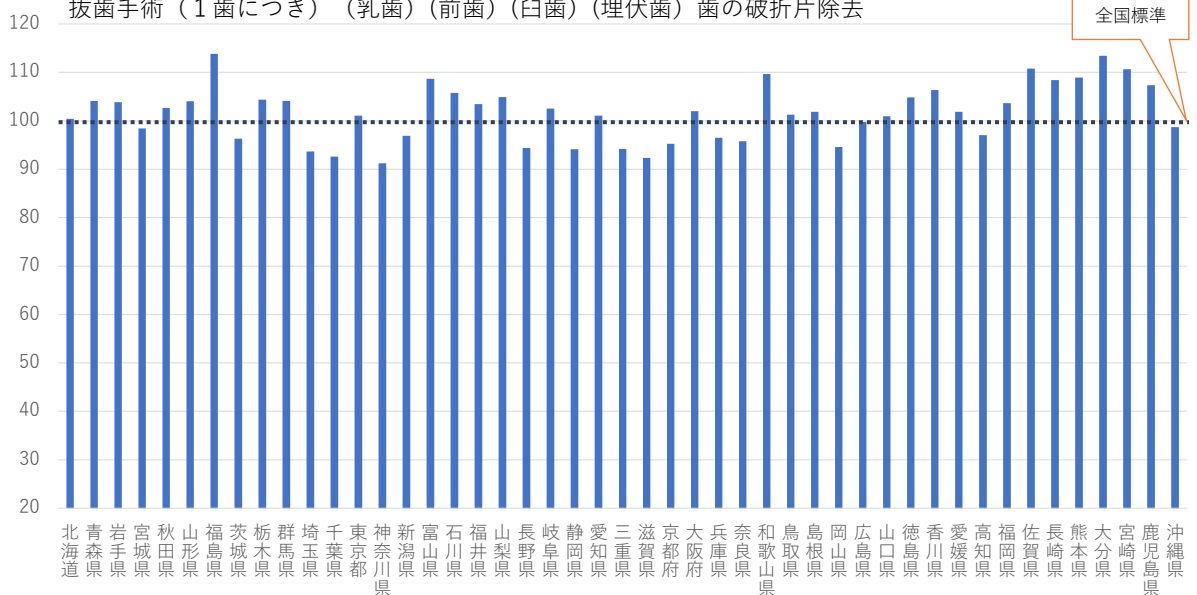


図47. 標準化レセプト出現比：手術（歯周外科手術） -H30入院外

診療行為コード：310011610, 310011710, 310011810, 310011910

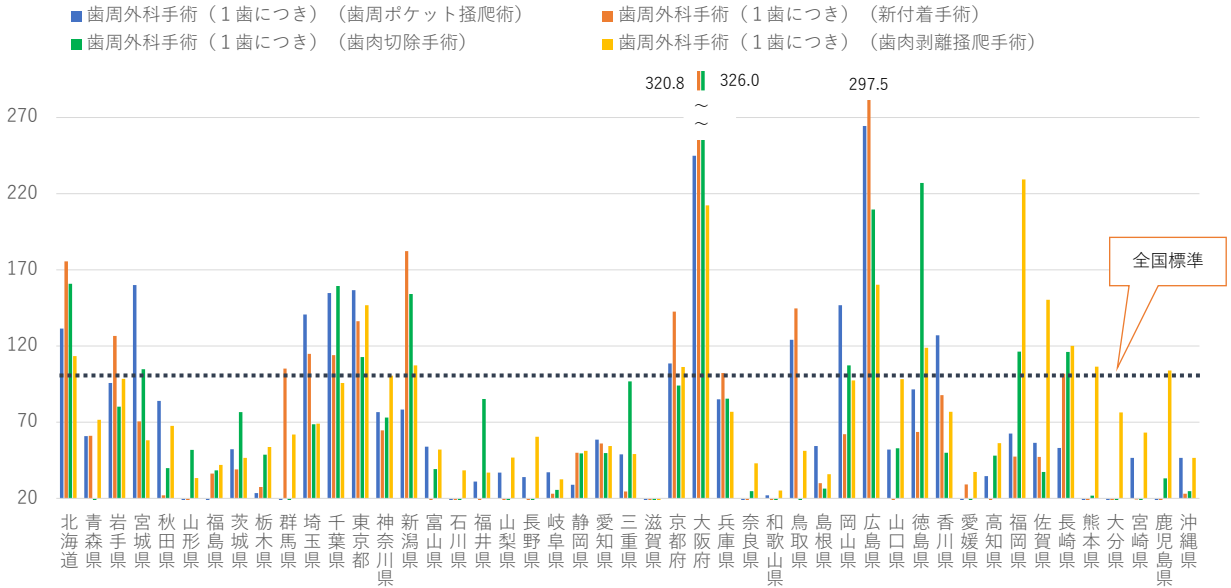


図48. 標準化レセプト出現比：歯冠修復及び欠損補綴（補綴時診断料） -H30入院外

診療行為コード：313027310, 313027410

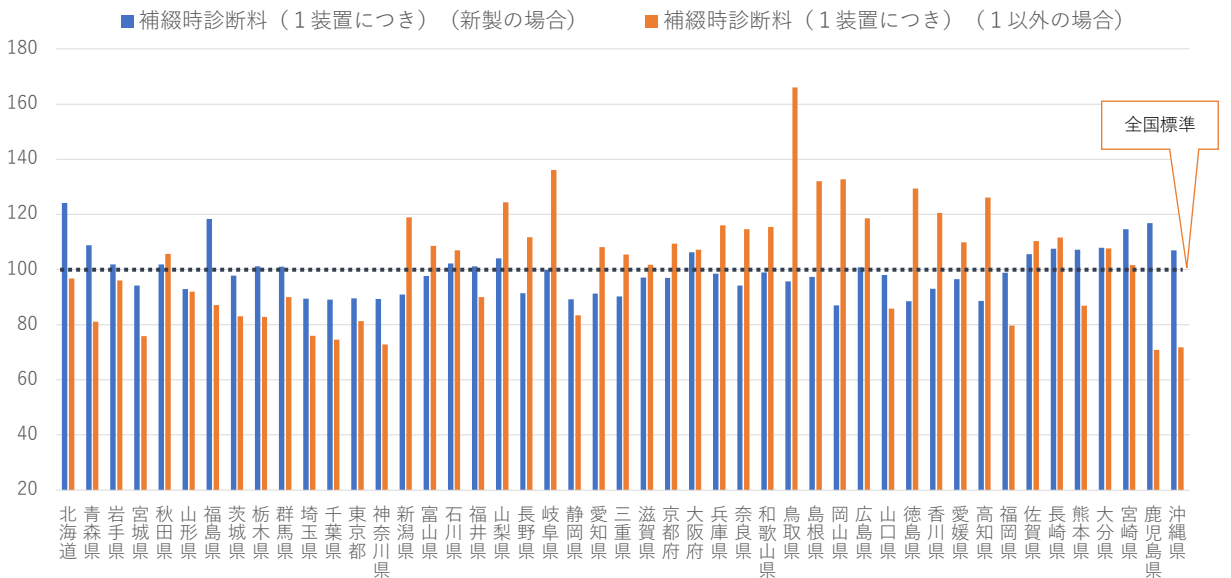


図49. 標準化レセプト出現比：歯冠修復及び欠損補綴（歯冠形成）-H30入院外

診療行為コード：313000610+313000710+313000810+313000910+313001010+313001210+313001310

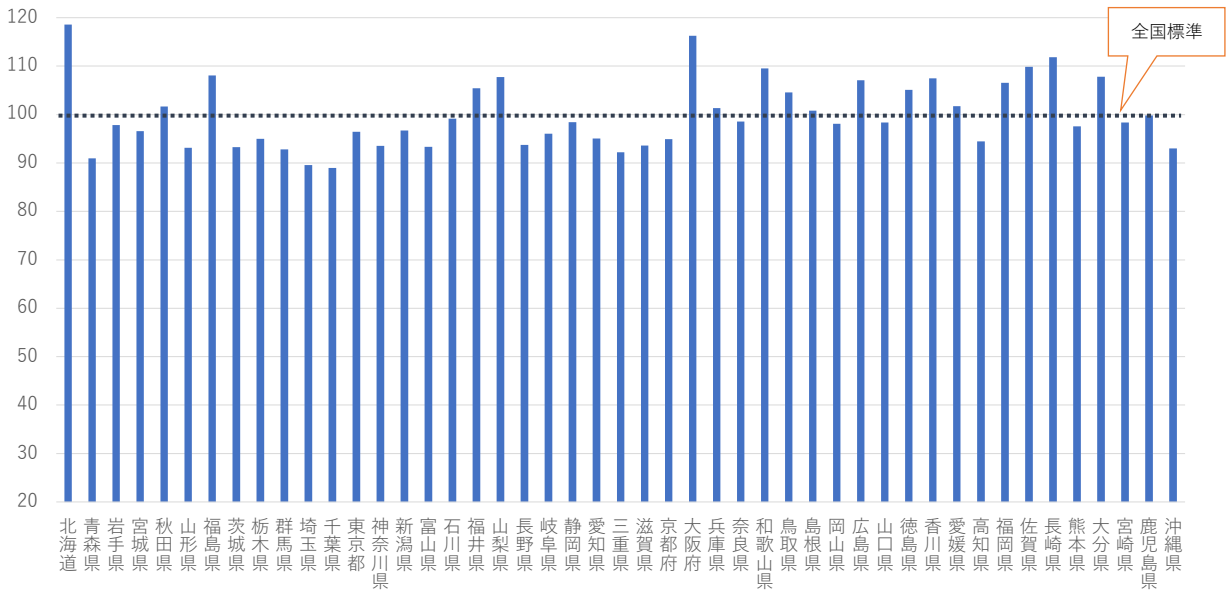


図50. 標準化レセプト出現比：歯冠修復及び欠損補綴（充填1・2）-H30入院外

診療行為コード：313024310+313024410, 313024510+313024610

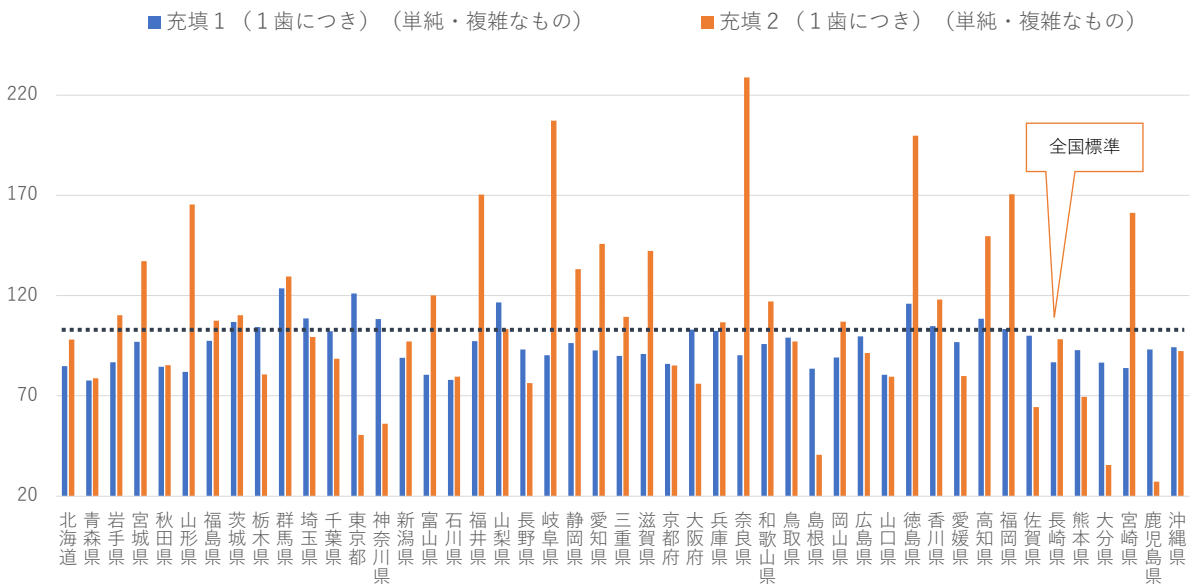


図51. 標準化レセプト出現比：歯科矯正（歯科矯正診断料, 顎口腔機能診断料, 歯科矯正管理料）-H30入院外

診療行為コード：314000110, 314000210, 314000310

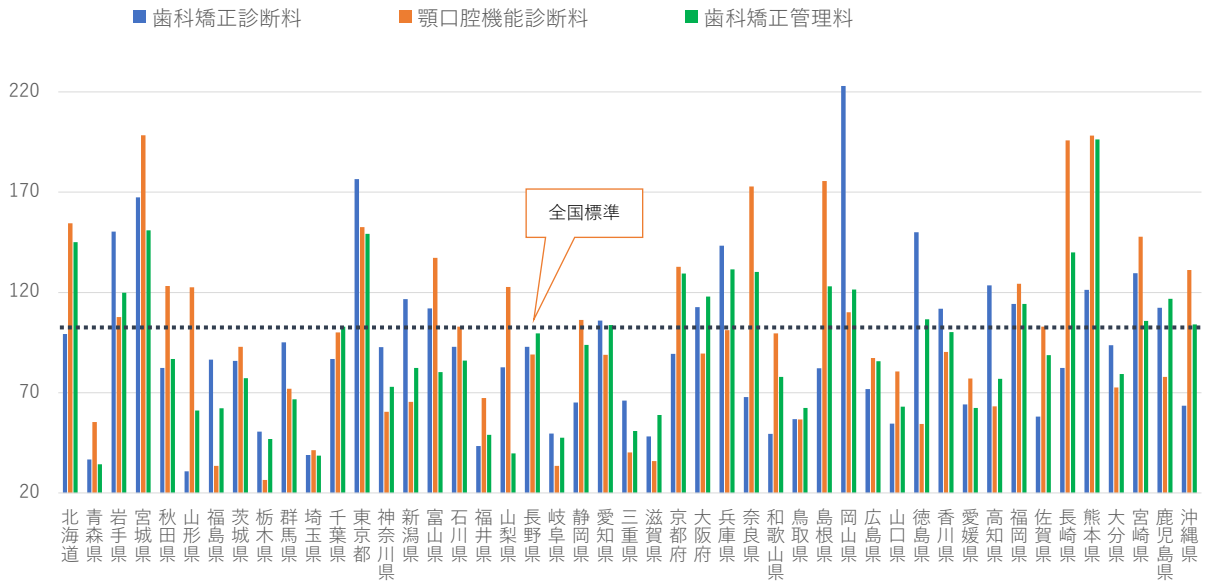


表1. 歯科レセプト件数の標準化レセプト出現比(Standardized claim-data ratios)

SCR区分		H30	H28	SCR区分		H30	H28
区分4	東京都	120.7	118.5	区分2	静岡県	96.5	94.4
	岐阜県	118.0	115.7		栃木県	95.7	94.5
	愛知県	119.0	116.1		山梨県	94.8	92.0
	三重県	105.2	104.5		新潟県	94.3	94.2
	大阪府	115.4	113.0		山口県	94.1	90.9
	兵庫県	104.8	103.3		富山県	93.8	92.3
	岡山県	104.2	104.3		茨城県	93.6	92.6
	広島県	103.7	102.8		長野県	93.3	91.6
	香川県	103.5	100.5		熊本県	92.9	89.4
	長崎県	103.4	102.6		鳥取県	92.5	92.0
	千葉県	101.4	100.0		和歌山県	91.8	90.4
区分3	神奈川県	100.7	99.2	鹿児島県 <sup>a</sup>	89.7	87.3	
	佐賀県	100.6	98.7	区分1	福島県 <sup>b</sup>	88.8	88.4
	埼玉県	100.6	99.2	高知県	88.3	87.8	
	奈良県	100.1	100.6	島根県	88.0	86.3	
	福岡県	99.5	96.9	岩手県	87.0	88.3	
	山形県	99.4	99.9	石川県	84.0	83.7	
	徳島県	98.4	97.2	秋田県	83.0	83.2	
	宮城県	98.4	98.9	福井県	82.4	80.0	
	滋賀県	98.2	97.6	北海道	82.2	81.2	
	愛媛県	97.7	97.3	宮崎県	81.9	80.4	
	京都府	97.4	95.9	沖縄県	77.4	76.8	
	群馬県	97.1	95.9	大分県	77.1	75.7	
				青森県	71.2	71.2	

a:H28区分1 (Gini係数 0.284)

b:H28区分2

表 2. 診療行為別集計（抜粋）：医学管理（H30 入院外）

分類コード	分類名称	診療行為コード	診療行為	総数	図番号
A000	初診料	301000110	歯科初診料	74539491	図13
A000	初診料	301000210	地域歯科診療支援病院歯科初診料	1553577	図14
A002	再診料	301001610	歯科再診料	286692133	図13
A002	再診料	301001710	地域歯科診療支援病院歯科再診料	7876019	図14
A002	再診料	301003050	同日歯科再診料	127362	
A002	再診料	301002810	電話等歯科再診料	34764	
B000-4	歯科疾患管理料	302000110	歯科疾患管理料	177857447	図15
B000-5	周術期等口腔機能管理計画策定料	302005810	周術期等口腔機能管理計画策定料	344189	図16*
B000-6	周術期等口腔機能管理料 (I)	302005910	周術期等口腔機能管理料 (I) (手術前)	126824	図17
B000-6	周術期等口腔機能管理料 (I)	302006010	周術期等口腔機能管理料 (I) (手術後)	33819	図17
B000-8	周術期等口腔機能管理料 (III)	302006310	周術期等口腔機能管理料 (III)	292668	図19
B001-2	歯科衛生実地指導料	302000610	歯科衛生実地指導料 1	107896755	図20
B001-2	歯科衛生実地指導料	302004910	歯科衛生実地指導料 2	347795	図20
B002	歯科特定疾患療養管理料	302000710	歯科特定疾患療養管理料	939613	
B004	悪性腫瘍特異物質治療管理料	302001310	悪性腫瘍特異物質治療管理料 (その他のもの) (1項目)	22726	
B004	悪性腫瘍特異物質治療管理料	302001410	悪性腫瘍特異物質治療管理料 (その他のもの) (2項目以上)	18441	
B004-6-2	歯科治療総合医療管理料 (II)	302009010	歯科治療時医療管理料 (1日につき)	4030148	
B009	診療情報提供料 (I)	302003010	診療情報提供料 (I)	1697002	図21*
B011-3	薬剤情報提供料	302003310	薬剤情報提供料	25697212	
B013	新製有床義歯管理料	302003710	新製有床義歯管理料 (1口腔につき) (2以外の場合)	2667078	図22
B013	新製有床義歯管理料	302008310	新製有床義歯管理料 (1口腔につき) (困難な場合)	1591100	図22

\*入院レセプトについても同図にて参照

表 3. 診療行為別集計（抜粋）：医学管理（H30 入院）

分類コード	分類名称	診療行為コード	診療行為	総数	図番号
A000	初診料	301000210	地域歯科診療支援病院歯科初診料	5697	
B000-5	周術期等口腔機能管理計画策定料	302005810	周術期等口腔機能管理計画策定料	6164	図16*
B000-7	周術期等口腔機能管理料 (II)	302006110	周術期等口腔機能管理料 (II) (手術前)	8595	図18
B000-7	周術期等口腔機能管理料 (II)	302006210	周術期等口腔機能管理料 (II) (手術後)	12894	図18
B004-3	手術後医学管理料	302001810	手術後医学管理料 (病院の場合) (1日につき)	34529	図23
B004-6	歯科治療総合医療管理料 (I)	302009010	歯科治療総合医療管理料 (2) (1日につき)	5328	
B008	薬剤管理指導料	302002610	薬剤管理指導料 1 (特に安全管理が必要な医薬品が投薬又は注射されている患者に対して行う場合)	20629	
B008	薬剤管理指導料	302002710	薬剤管理指導料 2 (1の患者以外の患者に対して行う場合)	101342	
B009	診療情報提供料 (I)	302003010	診療情報提供料 (I)	22371	図21*
B011-4	退院時薬剤情報管理指導料	302003510	退院時薬剤情報管理指導料	38206	
B017	肺血栓塞栓症予防管理料	302004710	肺血栓塞栓症予防管理料	27978	図24

\*入院外レセプトについても同図にて参照

表4. 診療行為別集計（抜粋）：在宅医療（H30 入院外）

分類コード	分類名称	診療行為コード	診療行為	総数	図番号
C000	歯科訪問診療料	303000110	歯科訪問診療1(診療所) (1日につき)	2420853	図25
C000	歯科訪問診療料	303000210	歯科訪問診療2(診療所) (1日につき)	3586726	図25
C000	歯科訪問診療料	303004610	歯科訪問診療3(診療所) (1日につき)	1306724	図25
C000	歯科訪問診療料	303006250	歯科訪問診療(診療所) (初診料若しくは再診料の場合)	171472	
C001-03	歯科疾患在宅療養管理料	303003310	歯科疾患在宅療養管理料(在宅療養支援歯科診療所2の場合)	1817506	図26
C001-03	歯科疾患在宅療養管理料	303003410	歯科疾患在宅療養管理料(1及び2以外の場合)	531441	図26
C001-04	在宅患者歯科治療総合医療管理料	303005610	在宅患者歯科治療時医療管理料(1日につき)	270417	図27
C001-05	在宅患者訪問口腔リハビリテーション指導管理料	303005710	在宅患者訪問口腔リハビリテーション指導管理料(10歯未満)	65708	図28
C001-05	在宅患者訪問口腔リハビリテーション指導管理料	303005810	在宅患者訪問口腔リハビリテーション指導管理料(10歯以上20歯未満)	38129	図28
C001-05	在宅患者訪問口腔リハビリテーション指導管理料	303005910	在宅患者訪問口腔リハビリテーション指導管理料(20歯以上)	57950	図28
C001-06	小児在宅患者訪問口腔リハビリテーション指導管理料	303008110	小児在宅患者訪問口腔リハビリテーション指導管理料	3474	図29
C007	在宅患者連携指導料	303002910	在宅患者連携指導料	855	
C008	在宅患者緊急時等カンファレンス料	303003010	在宅患者緊急時等カンファレンス料	708	
C007	在宅患者連携指導料	303002910	在宅患者連携指導料	855	

表5. 診療行為別集計（抜粋）：検査（H30 入院外）

分類コード	分類名称	診療行為コード	診療行為	総数	図番号
D000	電気的根管長測定検査	304000110	電気的根管長測定検査	12281570	図30
D001	細菌簡易培養検査	304000310	細菌簡易培養検査	645251	
D002	歯周病検査	304000410	歯周基本検査(1歯以上10歯未満)	3537638	図31
D002	歯周病検査	304000710	歯周精密検査(1歯以上10歯未満)	657772	図31
D002	歯周病検査	304000510	歯周基本検査(10歯以上20歯未満)	8920427	図31
D002	歯周病検査	304000810	歯周精密検査(10歯以上20歯未満)	1639569	図31
D002	歯周病検査	304000610	歯周基本検査(20歯以上)	61535089	図31
D002	歯周病検査	304000910	歯周精密検査(20歯以上)	8492293	図31
D002	歯周病検査	304001610	混合歯列期歯周病検査	7455717	
D002-5	歯周病部分的再評価検査	304001710	歯周病部分的再評価検査(1歯につき)	203892	
D009	顎運動関連検査	304001510	顎運動関連検査(1装置につき1回)	365421	図32
D010	歯冠補綴時色調採得検査	304001810	歯冠補綴時色調採得検査(1枚につき)	291699	
D011-2	咀嚼能力検査(1回につき)	304002410	咀嚼能力検査(1回につき)	31023	図33
D011-3	咬合圧検査(1回につき)	304002510	咬合圧検査(1回につき)	7742	



表 6. 診療行為別集計（抜粋）：画像診断（H30 入院外）

分類コード	分類名称	診療行為コード	診療行為	総数	図番号
E000	写真診断	305000110	写真診断（単純撮影（歯科エックス線撮影（全顎撮影の場合）））	446281	図34
E000	写真診断	305000210	写真診断（アナログ撮影）（単純撮影（歯科エックス線撮影（全顎撮影以外の場合）））	12680966	図34
E000	写真診断	305000310	写真診断（単純撮影（その他の場合））	42205	
E000	写真診断	305000410	写真診断（特殊撮影（歯科パノラマ断層撮影））	18916129	図34
E000	写真診断	305000510	写真診断（特殊撮影（歯科パノラマ断層撮影以外の場合（一連につき）））	7671	
E000	写真診断	305003550	他医療機関撮影の写真診断（単純撮影（歯科エックス線撮影（全顎撮影以外の場合）））	7375	
E000	写真診断	305003750	他医療機関撮影の写真診断（特殊撮影（歯科パノラマ断層撮影））	53585	
E000	写真診断	305004710	写真診断（デジタル撮影）（単純撮影（歯科エックス線撮影（全顎撮影以外の場合）））	36412733	図34
E000	写真診断	305004910	写真診断（歯科用 3 次元エックス線断層撮影）	470818	

表 7. 診療行為別集計（抜粋）：リハビリ（H30 入院外）

分類コード	分類名称	診療行為コード	診療行為	総数	図番号
H000	脳血管疾患等リハビリテーション料	308000110	脳血管疾患等リハビリテーション料（1）（1単位）	34960	図35
H000	脳血管疾患等リハビリテーション料	308000310	脳血管疾患等リハビリテーション料（3）（1単位）	17430	図35
H001	摂食機能療法	308000510	摂食機能療法（30分以上の場合）（1日につき）	365345	図36
H001-2	歯科口腔リハビリテーション料 1	308002510	歯科口腔リハビリテーション料 1（有床義歯の口以外の場合）（1口腔につき）	19670147	図36
H001-2	歯科口腔リハビリテーション料 1	308002610	歯科口腔リハビリテーション料 1（有床義歯の困難な場合）（1口腔につき）	13589348	図37
H001-2	歯科口腔リハビリテーション料 1	308002710	歯科口腔リハビリテーション料 1（舌接触補助床の場合）（1口腔につき）	9518	図37
H001-2	歯科口腔リハビリテーション料 1	308004210	歯科口腔リハビリテーション料 1（その他の場合）（1口腔につき）	32376	図37
H001-3	歯科口腔リハビリテーション料 2	308002810	歯科口腔リハビリテーション料 2（1口腔につき）	482057	図37
H002	障害児（者）リハビリテーション料	308000710	障害児（者）リハビリテーション料（6歳以上18歳未満）（1単位）	6951	
H999	マイオモニター	308001050	マイオモニター	127633	
H999	開口訓練	308001150	開口訓練（開口器等使用）	6322	

表 8. 診療行為別集計（抜粋）：処置（H30 入院外）

分類コード	分類名称	診療行為コード	診療行為	総数	図番号
I000	う蝕処置	309000110	う蝕処置（1歯1回につき）	12233960	図38
I000-2-1	咬合調整	309000210	咬合調整（1歯以上10歯未満）	4458555	図39
I000-2-2	咬合調整	309000310	咬合調整（10歯以上）	125781	図39
I000-2-3	咬合調整	309000450	歯の削合（1歯以上10歯未満）	342472	図39
I000-2-3	咬合調整	309000550	鉤歯と鉤歯の対合歯をレスト製作のために削除（1歯以上10歯未満）	992028	図39
I000-2-3	咬合調整	309000650	歯冠形態修正（1歯以上10歯未満）	140778	図39
I000-3	残根削合	309011010	残根削合（1歯1回につき）	375549	
I001	歯髄保護処置	309001210	歯髄保護処置（1歯につき）（間接歯髄保護処置）	3451691	
I001	歯髄保護処置	309001110	歯髄保護処置（1歯につき）（直接歯髄保護処置）	116380	
I001	歯髄保護処置	309001010	歯髄保護処置（1歯につき）（歯髄温存療法）	23342	
I002	知覚過敏処置	309001310	知覚過敏処置（1口腔1回につき）（3歯まで）	5434091	
I002	知覚過敏処置	309001410	知覚過敏処置（1口腔1回につき）（4歯以上）	1548845	
I002-2-1	う蝕薬物塗布処置	309001510	う蝕薬物塗布処置（1口腔1回につき）（3歯まで）	1184437	
I002-2-2	う蝕薬物塗布処置	309001610	う蝕薬物塗布処置（1口腔1回につき）（4歯以上）	1222619	
I003	初期う蝕早期充填処置	309001710	初期う蝕早期充填処置（1歯につき）	8722576	
I004	歯髄切断	309001810	歯髄切断（1歯につき）（生活歯髄切断）	114015	
I005	抜髄	309002310	抜髄（1歯につき）（3根管以上）	2891738	
I005	抜髄	309002110	抜髄（1歯につき）（単根管）	2451374	
I005	抜髄	309002210	抜髄（1歯につき）（2根管）	1076330	
I005	抜髄	309011930	抜髄即充（1歯につき）（単根管）	157834	
I005	抜髄	309012330	抜髄即充（1歯につき）（3根管以上）	59786	
I005	抜髄	309012130	抜髄即充（1歯につき）（2根管）	36577	
I006	感染根管処置	309003210	感染根管処置（1歯につき）（3根管以上）	3397125	
I006	感染根管処置	309003010	感染根管処置（1歯につき）（単根管）	2818088	
I006	感染根管処置	309003110	感染根管処置（1歯につき）（2根管）	1162027	
I006	感染根管処置	309010850	感染根管処置（1歯につき）（抜歯を前提とした消炎目的での根管拡大）	539396	
I006	感染根管処置	309013730	感根即充（1歯につき）（単根管）	226982	
I006	感染根管処置	309014130	感根即充（1歯につき）（3根管以上）	111262	
I006	感染根管処置	309013930	感根即充（1歯につき）（2根管）	71896	
I007	根管貼薬処置	309003510	根管貼薬処置（1歯1回につき）（3根管以上）	15153036	
I007	根管貼薬処置	309003310	根管貼薬処置（1歯1回につき）（単根管）	9477726	
I007	根管貼薬処置	309003410	根管貼薬処置（1歯1回につき）（2根管）	4249483	
I007	根管貼薬処置	309010950	根管貼薬処置（1歯につき）（抜歯を前提とした消炎のための根管拡大後の根管貼薬）	38066	
I008	根管充填	309003810	根管充填（1歯につき）（3根管以上）	5348538	
I008	根管充填	309003610	根管充填（1歯につき）（単根管）	4732680	
I008	根管充填	309003710	根管充填（1歯につき）（2根管）	2023170	
I008-2-1	加圧根管充填処置	309014310	加圧根管充填処置（単根管）（1歯につき）	4678249	
I008-2-2	加圧根管充填処置	309014410	加圧根管充填処置（2根管）（1歯につき）	1940784	
I008-2-3	加圧根管充填処置	309014510	加圧根管充填処置（3根管以上）（1歯につき）	4487604	

(表 8 つづき)

分類コード	分類名称	診療行為コード	診療行為	総数	図番号
I009	外科後処置	309004210	外科後処置（口腔内外科後処置（1口腔1回につき））	16258	
I009-2-1	創傷処置	309004410	創傷処置（100平方センチメートル未満）	8921	
I009-4	上顎洞洗浄（片側）	309011210	上顎洞洗浄（片側）	9005	
I010	歯周疾患処置	309004710	歯周疾患処置（1口腔1回につき）	3159025	図40
I011	歯周基本治療	309004810	歯周基本治療（スケーリング（3分の1顎につき））	80932688	図41
I011	歯周基本治療	309005010	歯周基本治療（スケーリング・ルートプレーニング（1歯につき）（前歯））	102756271	図41
I011	歯周基本治療	309005110	歯周基本治療（スケーリング・ルートプレーニング（1歯につき）（小臼歯））	63990551	図41
I011	歯周基本治療	309005210	歯周基本治療（スケーリング・ルートプレーニング（1歯につき）（大臼歯））	63338170	図41
I011	歯周基本治療	309005310	歯周基本治療（歯周ポケット搔爬（1歯につき）（前歯））	2210827	図41
I011	歯周基本治療	309005410	歯周基本治療（歯周ポケット搔爬（1歯につき）（小臼歯））	1491367	図41
I011	歯周基本治療	309005510	歯周基本治療（歯周ポケット搔爬（1歯につき）（大臼歯））	1525590	図41
I011-2-1	歯周病安定期治療Ⅰ	309014710	歯周病安定期治療Ⅰ（1歯以上10歯未満）	246474	図42
I011-2-4	歯周病安定期治療Ⅱ	309016210	歯周病安定期治療Ⅱ（1歯以上10歯未満）	359786	図42
I011-2-2	歯周病安定期治療Ⅰ	309014810	歯周病安定期治療Ⅰ（10歯以上20歯未満）	766562	図42
I011-2-5	歯周病安定期治療Ⅱ	309016310	歯周病安定期治療Ⅱ（10歯以上20歯未満）	955948	図42
I011-2-3	歯周病安定期治療Ⅰ	309005710	歯周病安定期治療Ⅰ（20歯以上）	3235789	図42
I011-2-6	歯周病安定期治療Ⅱ	309016410	歯周病安定期治療Ⅱ（20歯以上）	3531329	図42
I011-3	歯周基本治療処置	309010510	歯周基本治療処置（1口腔につき）	136123398	図43
I014	暫間固定	309006010	暫間固定（簡単なもの）	1034078	
I014	暫間固定	309006110	暫間固定（困難なもの）	101548	
I014-2-1	暫間固定装置修理	309006310	暫間固定装置修理（簡単なもの）	39864	
I017	床副子	309007050	床副子（困難なもの）（睡眠時無呼吸症候群治療用咬合床（上顎又は下顎のいずれかに装着するもの））	17032	
I017	床副子	309007150	床副子（著しく困難なもの）（睡眠時無呼吸症候群治療用咬合床（上顎及び下顎に装着し1装置として使用するもの））	11357	
I017-1-2	床副子	309007050	床副子（困難なもの）（睡眠時無呼吸症候群治療用咬合床（上顎又は下顎のいずれかに装着するもの））	17032	
I017-1-2	床副子	309007150	床副子（著しく困難なもの）（睡眠時無呼吸症候群治療用咬合床（上顎及び下顎に装着し1装置として使用するもの））	11357	
I017-2-1	床副子調整・修理	309007310	床副子調整（1口腔につき）（イ以外の場合）	1072019	
I017-2-1	床副子調整・修理	309007210	床副子調整（1口腔につき）（睡眠時無呼吸症候群の治療法としての咬合床の場合）	19157	
I017-2-2	床副子調整・修理	309016510	床副子修理（1口腔につき）	58705	
I018	歯周治療用装置	309007610	歯周治療用装置（冠形態のもの（1歯につき））	132060	
I018	歯周治療用装置	309007710	歯周治療用装置（床義歯形態のもの（1装置につき））	11277	
I019	歯冠修復物又は補綴物の除去	309007910	歯冠修復物又は補綴物の除去（1歯につき）（困難なもの）	8877205	

(表 8 つづき)

分類コード	分類名称	診療行為コード	診療行為	総数	図番号
I019	歯冠修復物又は補綴物の除去	309007810	歯冠修復物又は補綴物の除去（1歯につき）（簡単なもの）	7523660	
I019	歯冠修復物又は補綴物の除去	309008010	歯冠修復物又は補綴物の除去（1歯につき）（著しく困難なもの）	1784561	
I020	暫間固定装置の除去	309008110	暫間固定装置の除去（1装置につき）	43570	
I021	根管内異物除去	309008210	根管内異物除去（1歯につき）	13919	
I022	有床義歯床下粘膜調整処置	309008310	有床義歯床下粘膜調整処置（1顎1回につき）	2846413	
I023	心身医学療法	309008610	心身医学療法（入院中の患者以外の患者（再診時））	10051	
I025	酸素吸入	309008910	酸素吸入（1日につき）	6225	
I029	周術期専門的口腔衛生処置	309011310	周術期専門的口腔衛生処置（1口腔につき）	552195	
I030	機械的歯面清掃処置	309011410	機械的歯面清掃処置（1口腔につき）	89973363	
I031	フッ化物歯面塗布処置	309015110	フッ化物歯面塗布処置（1口腔につき）（う蝕多発傾向者の場合）	344453	図44
I031	フッ化物歯面塗布処置	309015210	フッ化物歯面塗布処置（1口腔につき）（在宅等療養患者の場合）	135002	図44
I031	フッ化物歯面塗布処置	309016610	フッ化物歯面塗布処置（1口腔につき）（エナメル質初期う蝕に罹患している患者の場合）	791222	図44

表 9. 診療行為別集計（抜粋）：処置（H30 入院）

分類コード	分類名称	診療行為コード	診療行為	総数	図番号
I009	外科後処置	309004210	外科後処置（口腔内外科後処置（1口腔1回につき））	28491	
I009	外科後処置	309004310	外科後処置（口腔外外科後処置（1回につき））	6246	
I009-2-1	創傷処置	309004410	創傷処置（100平方センチメートル未満）	40644	
I009-3	歯科ドレーン法（ドレナージ）	309011110	歯科ドレーン法（ドレナージ）（1日につき）	18388	
I009-5	口腔内分泌物吸引	309014610	口腔内分泌物吸引（1日につき）	13064	
I011	歯周基本治療	309004810	歯周基本治療（スケーリング（3分の1顎につき））	18823	
I011-3	歯周基本治療処置	309010510	歯周基本治療処置（1口腔につき）	10300	
I024	鼻腔栄養	309008810	鼻腔栄養（1日につき）	76408	
I025	酸素吸入	309008910	酸素吸入（1日につき）	15469	
I026	高気圧酸素治療	309009010	高気圧酸素治療（1日につき）	6874	
I029	周術期専門的口腔衛生処置	309011310	周術期専門的口腔衛生処置（1口腔につき）	14719	図45

表 10. 診療行為別集計（抜粋）：手術（H30 入院外）

J000	抜歯手術	310000110	抜歯手術（1歯につき）（乳歯）	2683722	図46
J000	抜歯手術	310000210	抜歯手術（1歯につき）（前歯）	2887832	図46
J000	抜歯手術	310000310	抜歯手術（1歯につき）（臼歯）	8364030	図46
J000	抜歯手術	310000510	抜歯手術（1歯につき）（埋伏歯）	748393	図46
J000	抜歯手術	310029150	歯の破折片除去	228379	図46
J000-2	歯根分割掻爬術	310029250	歯根分割掻爬術	28993	
J001	ヘミセクション（分割抜歯）	310000710	ヘミセクション（分割抜歯）	229368	
J002	抜歯窩再掻爬手術	310000810	抜歯窩再掻爬手術	69401	
J003	歯根嚢胞摘出手術	310000910	歯根嚢胞摘出手術（歯冠大のもの）	186676	
J003	歯根嚢胞摘出手術	310001010	歯根嚢胞摘出手術（拇指頭大のもの）	13315	
J004	歯根端切除手術	310001110	歯根端切除手術（1歯につき）（2以外の場合）	61703	
J004-02	歯根端切除手術	310033010	歯根端切除手術（1歯につき）（歯科用3次元エックス線断面撮影装置及び手術用顕微鏡を用いた場合）	9135	
J004-02	歯の再植術	310001310	歯の再植術	20085	
J004-03	歯の移植手術	310001410	歯の移植手術	10594	
J006	歯槽骨整形手術、骨瘤除去手術	310001510	歯槽骨整形手術	67473	
J006	歯槽骨整形手術、骨瘤除去手術	310001610	骨瘤除去手術	12040	
J008	歯肉、歯槽部腫瘍手術（エプーリスを含む。）	310001810	歯肉、歯槽部腫瘍手術（エプーリスを含む。）（軟組織に限局するもの）	14718	
J013	口腔内消炎手術	310003110	口腔内消炎手術（歯肉膿瘍等）	2356276	
J013	口腔内消炎手術	310003210	口腔内消炎手術（骨膜下膿瘍、口蓋膿瘍等）	415768	
J013	口腔内消炎手術	310003010	口腔内消炎手術（智歯周囲炎の歯肉弁切除等）	82966	
J013	口腔内消炎手術	310003310	口腔内消炎手術（顎炎又は顎骨髄炎等（3分の1顎未満の範囲のもの））	9389	
J017	舌腫瘍摘出術	310004010	舌腫瘍摘出術（その他のもの）	7356	
J027	頬、口唇、舌小帯形成術	310006210	頬、口唇、舌小帯形成術	60069	
J030	口唇腫瘍摘出術	310006410	口唇腫瘍摘出術（粘液嚢胞摘出術）	20469	
J043	顎骨腫瘍摘出術（歯根嚢胞を除く。）	310008510	顎骨腫瘍摘出術（歯根嚢胞を除く。）（長径3センチメートル未満）	8966	
J044-02	萌出困難歯開窓術	310030350	萌出困難歯開窓術	6041	
J047	腐骨除去手術	310009110	腐骨除去手術（歯槽部に限局するもの）	15740	
J063	歯周外科手術	310011610	歯周外科手術（1歯につき）（歯周ポケット掻爬術）	1633248	図47
J063	歯周外科手術	310011710	歯周外科手術（1歯につき）（新付着手術）	165448	図47
J063	歯周外科手術	310011810	歯周外科手術（1歯につき）（歯肉切除手術）	229747	図47
J063	歯周外科手術	310011910	歯周外科手術（1歯につき）（歯肉剥離掻爬手術）	779218	図47
J073	口腔内軟組織異物（人工物）除去術	310014910	口腔内軟組織異物（人工物）除去術（簡単なもの）	7196	
J077	顎関節脱臼非観血的整復術	310016210	顎関節脱臼非観血的整復術	36763	
J082	歯科インプラント摘出術	310017010	歯科インプラント摘出術（1個につき）（人工歯根タイプ）	13530	
J084	創傷処理	310028950	後出血処置	34032	
J084	創傷処理	310017910	創傷処理（筋肉、臓器に達しないもの（長径5センチメートル未満））	16564	
J084	創傷処理	310017610	創傷処理（筋肉、臓器に達するもの（長径5センチメートル未満））	8823	

表 11. 診療行為別集計（抜粋）：手術（H30 入院）

分類コード	分類名称	診療行為コード	診療行為	総数	図番号
J000	抜歯手術	310000510	抜歯手術（1歯につき）（埋伏歯）	127519	
J000	抜歯手術	310000310	抜歯手術（1歯につき）（臼歯）	83230	
J000	抜歯手術	310000210	抜歯手術（1歯につき）（前歯）	27271	
J000	抜歯手術	310000110	抜歯手術（1歯につき）（乳歯）	5881	
J003	歯根嚢胞摘出手術	310000910	歯根嚢胞摘出手術（歯冠大のもの）	7457	
J003	歯根嚢胞摘出手術	310001010	歯根嚢胞摘出手術（拇指頭大のもの）	3675	
J004	歯根端切除手術	310001110	歯根端切除手術（1歯につき）（2以外の場合）	8035	
J043	顎骨腫瘍摘出手術（歯根嚢胞を除く。）	310008510	顎骨腫瘍摘出手術（歯根嚢胞を除く。）（長径3センチメートル未満）	13645	
J074	顎骨内異物（挿入物を含む。）除去術	310015510	顎骨内異物（挿入物を含む。）除去術（困難なもの（手術範囲が顎骨の3分の2顎程度未満の場合））	7455	

表 12. 診療行為別集計（抜粋）：歯冠修復及び欠損補綴（H30 入院外）

分類コード	分類名称	診療行為コード	診療行為	総数	図番号
M000	補綴時診断料	313027310	補綴時診断料（1装置につき）（新製の場合）	8355885	図48
M000	補綴時診断料	313027410	補綴時診断料（1装置につき）（1以外の場合）	2459846	図48
M000-2-1	クラウン・ブリッジ維持管理料	313000210	クラウン・ブリッジ維持管理料（歯冠補綴物）	13791782	
M000-2-2	クラウン・ブリッジ維持管理料	313000310	クラウン・ブリッジ維持管理料（支台歯とポンティックの数の合計が5歯以下の場合）	2241315	
M000-2-3	クラウン・ブリッジ維持管理料	313000410	クラウン・ブリッジ維持管理料（支台歯とポンティックの数の合計が6歯以上の場合）	190513	
M000-2-4	クラウン・ブリッジ維持管理料	313000550	装着（装着材料のみ）	1179420	
M001	歯冠形成	313000610	歯冠形成（1歯につき）（生活歯歯冠形成（金属冠））	3905249	図49
M001	歯冠形成	313000710	歯冠形成（1歯につき）（生活歯歯冠形成（非金属冠））	290878	図49
M001	歯冠形成	313000810	歯冠形成（1歯につき）（生活歯歯冠形成（乳歯金属冠））	30648	図49
M001	歯冠形成	313000910	歯冠形成（1歯につき）（失活歯歯冠形成（金属冠））	13410698	図49
M001	歯冠形成	313001010	歯冠形成（1歯につき）（失活歯歯冠形成（非金属冠））	2500101	図49
M001	歯冠形成	313001110	歯冠形成（1歯につき）（失活歯歯冠形成（乳歯金属冠））	48408	図49
M001	歯冠形成	313001210	歯冠形成（1歯につき）（窩洞形成（単純なもの））	1777944	図49
M001	歯冠形成	313001310	歯冠形成（1歯につき）（窩洞形成（複雑なもの））	4253514	図49
M001-2	う蝕歯即時充填形成	313002010	う蝕歯即時充填形成（1歯につき）	77233925	
M001-3	う蝕歯インレー修復形成	313002210	う蝕歯インレー修復形成（1歯につき）	7320957	
M002	支台築造	313002510	支台築造（1歯につき）（直接法（その他））	4817877	
M002	支台築造	313002410	支台築造（1歯につき）（間接法（メタルコアを用いた場合（小白歯及び前歯）））	3563368	
M002	支台築造	313002310	支台築造（1歯につき）（間接法（メタルコアを用いた場合（大白歯）））	2262401	
M002	支台築造	313028110	支台築造（1歯につき）（直接法（ファイバーポストを用いた場合（小白歯及び前歯）））	1329089	
M002	支台築造	313028010	支台築造（1歯につき）（直接法（ファイバーポストを用いた場合（大白歯）））	675524	

(表 12 つづき)

分類コード	分類名称	診療行為コード	診療行為	総数	図番号
M002	支台築造	313027910	支台築造（1歯につき）（間接法（ファイバーポストを用いた場合（小臼歯及び前歯）））	478481	
M002	支台築造	313027810	支台築造（1歯につき）（間接法（ファイバーポストを用いた場合（大臼歯）））	274566	
M002	支台築造	313002650	装着（歯冠修復（1歯につき）（間接法による支台築造物の再装着））	90709	
M002-2	支台築造印象	313003110	支台築造印象（1歯につき）	6668960	
M003	印象採得	313003310	印象採得（歯冠修復（1歯につき）（連合印象））	23885351	
M003	印象採得	313003610	印象採得（欠損補綴（1装置につき）（連合印象））	5572489	
M003	印象採得	313003410	印象採得（欠損補綴（1装置につき）（単純印象（簡単なもの）））	3358506	
M003	印象採得	313003810	印象採得（欠損補綴（1装置につき）（ブリッジ（支台歯とポンティックの数の合計が5歯以下の場合）））	2322055	
M003	印象採得	313004410	印象採得（副子（1装置につき））	1409778	
M003	印象採得	313003710	印象採得（欠損補綴（1装置につき）（特殊印象））	481839	
M003	印象採得	313003910	印象採得（欠損補綴（1装置につき）（ブリッジ（支台歯とポンティックの数の合計が6歯以上の場合）））	193581	
M003	印象採得	313003510	印象採得（欠損補綴（1装置につき）（単純印象（困難なもの）））	37394	
M003	印象採得	313003210	印象採得（歯冠修復（1歯につき）（単純印象））	36395	
M003	印象採得	313004350	印象採得（睡眠時無呼吸症候群治療用床副子）	26841	
M003-2	テンポラリークラウン	313004510	テンポラリークラウン（1歯につき）	3389838	
M004	リテーナー	313004610	リテーナー（支台歯とポンティックの数の合計が5歯以下の場合）	2251263	
M004	リテーナー	313004710	リテーナー（支台歯とポンティックの数の合計が6歯以上の場合）	191926	
M005	装着	313024110	装着（歯冠修復（1歯につき））	23666779	
M005	装着	313024210	装着（歯冠修復（1歯につき）（再装着））	5271489	
M005	装着	313005310	装着（欠損補綴（1装置につき）（有床義歯（少数歯欠損）））	3934098	
M005	装着	313005610	装着（欠損補綴（1装置につき）（有床義歯修理（少数歯欠損）））	3302337	
M005	装着	313005710	装着（欠損補綴（1装置につき）（有床義歯修理（多数歯欠損）））	2421143	
M005	装着	313005010	装着（欠損補綴（1装置につき）（ブリッジ（支台歯とポンティックの数の合計が5歯以下の場合）））	2306370	
M005	装着	313005510	装着（欠損補綴（1装置につき）（有床義歯（総義歯）））	1756222	
M005	装着	313005810	装着（欠損補綴（1装置につき）（有床義歯修理（総義歯）））	1595679	
M005	装着	313005410	装着（欠損補綴（1装置につき）（有床義歯（多数歯欠損）））	1588451	
M005	装着	313006010	装着（欠損補綴（1装置につき）（口蓋補綴、顎補綴（印象採得が困難なもの）））	917937	
M005	装着	313006210	装着（副子の装着の場合（1装置につき））	690794	
M005	装着	313006750	装着（欠損補綴（1装置につき）（再装着・ブリッジ（支台歯とポンティックの数の合計が5歯以下の場合）））	429265	
M005	装着	313005110	装着（欠損補綴（1装置につき）（ブリッジ（支台歯とポンティックの数の合計が6歯以上の場合）））	192711	

(表 12 つづき)

分類コード	分類名称	診療行為コード	診療行為	総数	図番号
M005	装着	313006850	装着（欠損補綴（1装置につき）（再装着・ブリッジ（支台歯とポンティックの数の合計が6歯以上の場合）））	38944	
M005	装着	313007050	装着（睡眠時無呼吸症候群治療用床副子）	25380	
M005-2-1	仮着（ブリッジ）	313006370	仮着（支台歯とポンティックの数の合計が5歯以下の場合）（1装置につき）	121916	
M005-2-2	仮着（ブリッジ）	313006470	仮着（支台歯とポンティックの数の合計が6歯以上の場合）（1装置につき）	17189	
M006	咬合採得	313007810	咬合採得（歯冠修復（1個につき））	23761303	
M006	咬合採得	313008210	咬合採得（欠損補綴（1装置につき）（有床義歯（少数歯欠損）））	4897898	
M006	咬合採得	313008310	咬合採得（欠損補綴（1装置につき）（有床義歯（多数歯欠損）））	2664793	
M006	咬合採得	313007910	咬合採得（欠損補綴（1装置につき）（ブリッジ（支台歯とポンティックの数の合計が5歯以下の場合）））	2322697	
M006	咬合採得	313008410	咬合採得（欠損補綴（1装置につき）（有床義歯（総義歯）））	1764668	
M006	咬合採得	313008010	咬合採得（欠損補綴（1装置につき）（ブリッジ（支台歯とポンティックの数の合計が6歯以上の場合）））	193695	
M006	咬合採得	313008550	咬合採得（睡眠時無呼吸症候群治療用床副子）	14028	
M007	仮床試適	313008610	仮床試適（1床につき）（少数歯欠損）	1806607	
M007	仮床試適	313008810	仮床試適（1床につき）（総義歯）	1082054	
M007	仮床試適	313008710	仮床試適（1床につき）（多数歯欠損）	995972	
M008	ブリッジの試適	313008910	ブリッジの試適（支台歯とポンティックの数の合計が5歯以下の場合）	65568	
M008	ブリッジの試適	313009010	ブリッジの試適（支台歯とポンティックの数の合計が6歯以上の場合）	54075	
M009	充填	313024310	充填1（1歯につき）（単純なもの）	30978218	図50
M009	充填	313024410	充填1（1歯につき）（複雑なもの）	50098830	図50
M009	充填	313024510	充填2（1歯につき）（単純なもの）	323662	図50
M009	充填	313024610	充填2（1歯につき）（複雑なもの）	307115	図50
M009	充填	313023550	充填（充填材料のみ）	616009	
M010	金属歯冠修復	313010810	金属歯冠修復（1個につき）（全部金属冠（小臼歯及び大臼歯））	10645012	
M010	金属歯冠修復	313010510	金属歯冠修復（1個につき）（インレー（複雑なもの））	8990103	
M010	金属歯冠修復	313010410	金属歯冠修復（1個につき）（インレー（単純なもの））	513013	
M010	金属歯冠修復	313010710	金属歯冠修復（1個につき）（5分の4冠（小臼歯及び大臼歯））	512699	
M010	金属歯冠修復	313010610	金属歯冠修復（1個につき）（4分の3冠（前歯））	55222	
M011	レジン前装金属冠	313013810	レジン前装金属冠（1歯につき）（前歯）	5338529	
M011	レジン前装金属冠	313028210	レジン前装金属冠（1歯につき）（小臼歯）	494064	
M011	レジン前装金属冠	313014050	充填1（1歯につき）（レジン前装金属冠の補修）	346564	
M011	レジン前装金属冠	313013950	歯冠形成（1歯につき）（レジン前装金属冠の補修）	318276	
M015	硬質レジンジャケット冠	313014910	硬質レジンジャケット冠（1歯につき）	700012	
M015-2	C A D / C A M冠	313025510	C A D / C A M冠（1歯につき）	1999647	



(表 12 つづき)

分類コード	分類名称	診療行為コード	診療行為	総数	図番号
M016	乳歯冠	313014750	複合レジン冠（1歯につき）	113578	
M016	乳歯冠	313015210	乳歯冠（1歯につき）（乳歯金属冠の場合）	74350	
M016	乳歯冠	313014550	歯冠形成（1歯につき）（生活歯歯冠形成（複合レジン冠））	43472	
M016	乳歯冠	313014650	歯冠形成（1歯につき）（失活歯歯冠形成（複合レジン冠））	15736	
M016-2	小児保険装置	313025610	小児保険装置	10646	
M017	ボンティック	313015410	ボンティック（1歯につき）	3190448	
M018	有床義歯	313016610	有床義歯（局部義歯（1床につき）（1歯から4歯まで））	1725374	
M018	有床義歯	313016710	有床義歯（局部義歯（1床につき）（5歯から8歯まで））	1282111	
M018	有床義歯	313017010	有床義歯（総義歯（1顎につき））	973556	
M018	有床義歯	313016810	有床義歯（局部義歯（1床につき）（9歯から11歯まで））	627294	
M018	有床義歯	313016910	有床義歯（局部義歯（1床につき）（12歯から14歯まで））	443971	
M019	熱可塑性樹脂有床義歯	313017610	熱可塑性樹脂有床義歯（局部義歯（1床につき）（1歯から4歯まで））	215389	
M019	熱可塑性樹脂有床義歯	313018010	熱可塑性樹脂有床義歯（総義歯（1顎につき））	184000	
M019	熱可塑性樹脂有床義歯	313017710	熱可塑性樹脂有床義歯（局部義歯（1床につき）（5歯から8歯まで））	169657	
M019	熱可塑性樹脂有床義歯	313017810	熱可塑性樹脂有床義歯（局部義歯（1床につき）（9歯から11歯まで））	87331	
M019	熱可塑性樹脂有床義歯	313017910	熱可塑性樹脂有床義歯（局部義歯（1床につき）（12歯から14歯まで））	66023	
M020	鑄造鈎	313018310	鑄造鈎（1個につき）（二腕鈎）	6762985	
M020	鑄造鈎	313018210	鑄造鈎（1個につき）（双子鈎）	952357	
M021	線鈎	313019610	線鈎（1個につき）（二腕鈎（レストつき））	2384015	
M021	線鈎	313019710	線鈎（1個につき）（レストのないもの）	672184	
M021	線鈎	313019510	線鈎（1個につき）（双子鈎）	110713	
M021-2	コンビネーション鈎	313025710	コンビネーション鈎（1個につき）	1104335	
M022	フック、スパー	313020110	フック、スパー（1個につき）	158464	
M023	バー	313020310	バー（1個につき）（鑄造バー）	1707989	
M023	バー	313020410	バー（1個につき）（屈曲バー）	197228	
M026	補綴隙	313021510	補綴隙（1個につき）	27451	
M029	有床義歯修理	313021610	有床義歯修理（1床につき）	7333282	
M030	有床義歯内面適合法	313022210	有床義歯内面適合法（硬質材料を用いる場合（総義歯（1顎につき）））	591422	
M030	有床義歯内面適合法	313021910	有床義歯内面適合法（硬質材料を用いる場合（局部義歯（1床につき）（5歯から8歯まで）））	297626	
M030	有床義歯内面適合法	313021810	有床義歯内面適合法（硬質材料を用いる場合（局部義歯（1床につき）（1歯から4歯まで）））	253648	
M030	有床義歯内面適合法	313022010	有床義歯内面適合法（硬質材料を用いる場合（局部義歯（1床につき）（9歯から11歯まで）））	186244	
M030	有床義歯内面適合法	313022110	有床義歯内面適合法（硬質材料を用いる場合（局部義歯（1床につき）（12歯から14歯まで）））	180688	
M030	有床義歯内面適合法	313028610	有床義歯内面適合法（軟質材料を用いる場合（1顎につき））	10858	
M034	歯冠補綴物修理	313022610	歯冠補綴物修理（1歯につき）	22500	

表 13. 診療行為別集計（抜粋）：歯科矯正（H30 入院外）

分類コード	分類名称	診療行為コード	診療行為	総数	図番号
N000	歯科矯正診断料	314000110	歯科矯正診断料	5204	図51
N001	顎口腔機能診断料	314000210	顎口腔機能診断料	11298	図51
N002	歯科矯正管理料	314000310	歯科矯正管理料	305740	図51
N003	歯科矯正セファログラム	314000410	歯科矯正セファログラム（一連につき）	38579	
N004	模型調製	314000510	模型調製（1組につき）（平行模型）	16241	
N005	動的処置	314000910	動的処置（1口腔1回につき）（動的処置の開始の日又はマルチブラケット法の開始の日から起算して2年以内に行った場合（同一月内の第1回目））	115421	
N005	動的処置	314001110	動的処置（1口腔1回につき）（動的処置の開始の日又はマルチブラケット法の開始の日から起算して2年を超えた後に行った場合（同一月内の第1回目））	92116	
N005	動的処置	314001010	動的処置（1口腔1回につき）（動的処置の開始の日又はマルチブラケット法の開始の日から起算して2年以内に行った場合（同一月内の第2回目以降））	11176	
N005	動的処置	314001210	動的処置（1口腔1回につき）（動的処置の開始の日又はマルチブラケット法の開始の日から起算して2年を超えた後に行った場合（同一月内の第2回目以降））	6663	
N006	印象採得	314001310	印象採得（1装置につき）（マルチブラケット装置）	27523	
N006	印象採得	314001510	印象採得（1装置につき）（その他の装置（印象採得が困難なもの））	11171	
N007	咬合採得	314001710	咬合採得（1装置につき）（簡単なもの）	9384	
N007	咬合採得	314001810	咬合採得（1装置につき）（困難なもの）	6247	
N008	装着	314002310	装着（ダイレクトボンドブラケット（1個につき））	164753	
N008	装着	314002110	装着（装置（1装置につき）（固定式装置））	51455	
N008	装着	314002210	装着（帯環（1個につき））	30960	
N008	装着	314010150	装着（矯正）（装着材料のみ）	21028	
N008	装着	314002010	装着（装置（1装置につき）（可撤式装置））	13741	
N009	撤去	314003110	撤去（ダイレクトボンドブラケット）（1個につき）	110728	
N009	撤去	314003010	撤去（帯環）（1個につき）	26058	
N010	セパレイティング	314003210	セパレイティング（1箇所につき）	31037	
N011	結紮	314003310	結紮（1顎1回につき）	307391	
N018	マルチブラケット装置	314005310	マルチブラケット装置（1装置につき）（ステップ1（3装置目までの場合））	35661	
N018	マルチブラケット装置	314005410	マルチブラケット装置（1装置につき）（ステップ1（4装置目以降の場合））	27030	
N018	マルチブラケット装置	314006010	マルチブラケット装置（1装置につき）（ステップ4（3装置目以降の場合））	26907	
N018	マルチブラケット装置	314005810	マルチブラケット装置（1装置につき）（ステップ3（3装置目以降の場合））	26379	
N018	マルチブラケット装置	314005510	マルチブラケット装置（1装置につき）（ステップ2（2装置目までの場合））	22510	
N018	マルチブラケット装置	314005610	マルチブラケット装置（1装置につき）（ステップ2（3装置目以降の場合））	19524	
N018	マルチブラケット装置	314005710	マルチブラケット装置（1装置につき）（ステップ3（2装置目までの場合））	19482	
N018	マルチブラケット装置	314005910	マルチブラケット装置（1装置につき）（ステップ4（2装置目までの場合））	15128	

(表 13 つづき)

分類コード	分類名称	診療行為コード	診療行為	総数	図番号
N019	保定装置	314006610	保定装置（1装置につき）（プレートタイプリテーナー）	8432	
N020	鉤	314007710	鉤（1個につき）（簡単なもの）	11002	
N021	帯環	314008110	帯環（1個につき）	34100	
N022	ダイレクトボンドブラケット	314008710	ダイレクトボンドブラケット（1個につき）	164706	
N023	フック	314008910	フック（1個につき）	127630	
N026	附加装置	314009410	附加装置（1箇所につき）（パワーチェーン）	177472	
N026	附加装置	314009810	附加装置（1箇所につき）（エラスティクス）	128450	
N026	附加装置	314009610	附加装置（1箇所につき）（ピグテイル）	63388	
N026	附加装置	314010350	附加装置（1箇所につき）（超弾性コイルスプリング）	11546	
N026	附加装置	314009510	附加装置（1箇所につき）（コイルスプリング）	11207	
N027	矯正用ろう着	314009910	矯正用ろう着（1箇所につき）	47250	

表 14. 歯科レセプト初診・再診算定回数（H30 入院外）における病診区分別の割合（％）

都道府県番号	都道府県	診療所	病院
1	北海道	96.30	3.70
2	青森県	95.05	4.95
3	岩手県	93.63	6.37
4	宮城県	94.22	5.78
5	秋田県	93.55	6.45
6	山形県	93.86	6.14
7	福島県	95.00	5.00
8	茨城県	95.21	4.79
9	栃木県	98.94	1.06
10	群馬県	95.89	4.11
11	埼玉県	97.74	2.26
12	千葉県	97.84	2.16
13	東京都	97.23	2.77
14	神奈川県	97.58	2.42
15	新潟県	91.81	8.19
16	富山県	98.06	1.94
17	石川県	97.97	2.03
18	福井県	98.02	1.98
19	山梨県	98.41	1.59
20	長野県	96.31	3.69
21	岐阜県	99.17	0.83
22	静岡県	97.27	2.73
23	愛知県	99.47	0.53
24	三重県	96.25	3.75
25	滋賀県	96.23	3.77
26	京都府	97.65	2.35
27	大阪府	97.70	2.30
28	兵庫県	97.67	2.33
29	奈良県	94.87	5.13
30	和歌山県	97.79	2.21
31	鳥取県	96.95	3.05
32	島根県	94.29	5.71
33	岡山県	94.28	5.72
34	広島県	96.26	3.74
35	山口県	96.89	3.11
36	徳島県	98.76	1.24
37	香川県	97.57	2.43
38	愛媛県	96.34	3.66
39	高知県	97.99	2.01
40	福岡県	99.68	0.32
41	佐賀県	96.98	3.02
42	長崎県	96.54	3.46
43	熊本県	97.48	2.52
44	大分県	98.80	1.20
45	宮崎県	98.33	1.67
46	鹿児島県	97.64	2.36
47	沖縄県	95.25	4.75