

参考資料1

表1. ロジックに使用する傷病名・診療行為・医薬品

傷病名：ICD10中分類（3桁コード）

<狭義>：結腸・直腸（盲腸・虫垂除く）

名称	ICD-10
結腸の悪性新生物<腫瘍>	C18 (C18.0、C18.1除く)
直腸S状結腸移行部の悪性新生物<腫瘍>	C19
直腸の悪性新生物<腫瘍>	C20

<広義>：結腸・直腸・肛門（盲腸・虫垂を含む）

名称	ICD-10
結腸の悪性新生物<腫瘍>	C18
直腸S状結腸移行部の悪性新生物<腫瘍>	C19
直腸の悪性新生物<腫瘍>	C20
肛門及び肛門管の悪性新生物<腫瘍>	C21

注) すべて、「疑い」を除く

表2 . 診療行為コード

<狭義>

診療行為名称	診療行為コード
腹腔鏡下直腸切除・切断術（切断術）（内視鏡手術用支援機器使用）	150407410
腹腔鏡下直腸切除・切断術（低位前方切除術・手術用支援機器使用）	150407310
腹腔鏡下直腸切除・切断術（切除術）（内視鏡手術用支援機器使用）	150407210
腹腔鏡下直腸切除・切断術（切断術）	150337910
腹腔鏡下直腸切除・切断術（低位前方切除術）	150337810

腹腔鏡下直腸切除・切断術（切除術）	150325210
腹腔鏡下結腸悪性腫瘍切除術	150324910
直腸切除・切断術（超低位前方切除術）（経肛門的結腸嚢肛門吻合）	150297510
肛門悪性腫瘍手術（直腸切断を伴うもの）	150264010
肛門悪性腫瘍手術（直腸切断を伴うもの）	150264010
直腸切除・切断術（低位前方切除術）	150245410
骨盤内臓全摘術	150245310
肛門悪性腫瘍手術（切除）	150190710
直腸切除・切断術（切断術）	150187210
直腸切除・切断術（切除術）	150187110
結腸切除術（全切除、亜全切除又は悪性腫瘍手術）	150181910
体外照射（IMRT）	180031910
体外照射（高エネルギー放射線治療）（2回目）（原体照射）	180022010
体外照射（高エネルギー放射線治療）（2回目）（運動照射）	180021910
体外照射（高エネルギー放射線治療）（2回目）（4門以上の照射）	180021810
体外照射（高エネルギー放射線治療）（2回目）（3門照射）	180021710
体外照射（高エネルギー放射線治療）（2回目）（非対向2門照射）	180021610
体外照射（高エネルギー放射線治療）（2回目）（対向2門照射）	180021510
体外照射（高エネルギー放射線治療）（2回目）（1門照射）	180021410
体外照射（高エネルギー放射線治療）（1回目）（原体照射）	180021310
体外照射（高エネルギー放射線治療）（1回目）（運動照射）	180021210
体外照射（高エネルギー放射線治療）（1回目）（4門以上の照射）	180021110
体外照射（高エネルギー放射線治療）（1回目）（3門照射）	180021010
体外照射（高エネルギー放射線治療）（1回目）（非対向2門照射）	180020910
体外照射（高エネルギー放射線治療）（1回目）（対向2門照射）	180020810
体外照射（高エネルギー放射線治療）（1回目）（1門照射）	180020710
体外照射（エックス線表在治療）（2回目）	180019410
体外照射（エックス線表在治療）（1回目）	180008810
早期悪性腫瘍大腸粘膜下層剥離術	150363910

内視鏡的大腸ポリープ・粘膜切除術（長径2cm未満）	150285010
内視鏡的大腸ポリープ・粘膜切除術（長径2cm以上）	150183410

< 広義 >

診療行為名称	診療行為コード
人工肛門造設加算（腹腔鏡下直腸切除・切断術）	150402570
人工肛門造設加算（直腸切除・切断術）	150402470
腹腔鏡下人工肛門造設術	150389610
人工肛門・人工膀胱造設術前処置加算	150367210
低侵襲経肛門の局所切除術（MITAS）	150364510
腹腔鏡下腸瘻、虫垂瘻造設術	150364010
全結腸・直腸切除嚙肛門吻合術	150363810
経肛門の内視鏡下手術（直腸腫瘍）	150348610
腹腔鏡下結腸切除術（全切除、亜全切除）	150337710
腹腔鏡下結腸切除術（小範囲切除、結腸半側切除）	150277810
肛門ポリープ切除術	150190310
肛門部皮膚剥離切除術	150189050
直腸腫瘍摘出術（経腹及び経肛）	150187010
直腸腫瘍摘出術（経括約筋）	150186910
直腸腫瘍摘出術（経肛門）	150186810
人工肛門形成術（その他）	150186210
人工肛門形成術（開腹を伴う）	150186110
人工肛門閉鎖術（腸管切除を伴う）	150185710
人工肛門閉鎖術（腸管切除を伴わない）	150185610
結腸瘻閉鎖術（腸管切除を伴う）	150185510
結腸瘻閉鎖術（腸管切除を伴わない）	150185410
小腸瘻閉鎖術（腸管切除を伴う）	150185310
小腸瘻閉鎖術（腸管切除を伴わない）	150185210
人工肛門造設術	150184510
腸瘻造設術	150184310
腸吻合術	150184110
結腸ポリープ切除術（開腹）	150183510
結腸腫瘍摘出術（回盲部腫瘍摘出術を含む）	150183110

結腸切除術（結腸半側切除）	150181810
結腸切除術（小範囲切除）	150181710
腸閉塞症手術（結腸切除術）（全切除、亜全切除又は悪性腫瘍手術）	150180950
腸閉塞症手術（結腸切除術）（結腸半側切除）	150180850
腸閉塞症手術（結腸切除術）（小範囲切除）	150180750
体外照射（IMRT）	180031910
体外照射（高エネルギー放射線治療）（2回目）（原体照射）	180022010
体外照射（高エネルギー放射線治療）（2回目）（運動照射）	180021910
体外照射（高エネルギー放射線治療）（2回目）（4門以上の照射）	180021810
体外照射（高エネルギー放射線治療）（2回目）（3門照射）	180021710
体外照射（高エネルギー放射線治療）（2回目）（非対向2門照射）	180021610
体外照射（高エネルギー放射線治療）（2回目）（対向2門照射）	180021510
体外照射（高エネルギー放射線治療）（2回目）（1門照射）	180021410
体外照射（高エネルギー放射線治療）（1回目）（原体照射）	180021310
体外照射（高エネルギー放射線治療）（1回目）（運動照射）	180021210
体外照射（高エネルギー放射線治療）（1回目）（4門以上の照射）	180021110
体外照射（高エネルギー放射線治療）（1回目）（3門照射）	180021010
体外照射（高エネルギー放射線治療）（1回目）（非対向2門照射）	180020910
体外照射（高エネルギー放射線治療）（1回目）（対向2門照射）	180020810
体外照射（高エネルギー放射線治療）（1回目）（1門照射）	180020710
体外照射（エックス線表在治療）（2回目）	180019410
体外照射（エックス線表在治療）（1回目）	180008810
腹腔鏡下直腸切除・切断術（切断術）（内視鏡手術用支援機器使用）	150407410
腹腔鏡下直腸切除・切断術（低位前方切除術・手術用支援機器使用）	150407310
腹腔鏡下直腸切除・切断術（切除術）（内視鏡手術用支援機器使用）	150407210
腹腔鏡下小切開骨盤内リンパ節群郭清術	150377010
下部消化管ステント留置術	150364410
早期悪性腫瘍大腸粘膜下層剥離術	150363910

腹腔鏡下骨盤内リンパ節群郭清術	150361110
腹腔鏡下直腸切除・切断術（切断術）	150337910
腹腔鏡下直腸切除・切断術（低位前方切除術）	150337810
腹腔鏡下直腸切除・切断術（切除術）	150325210
腹腔鏡下結腸悪性腫瘍切除術	150324910
リンパ節群郭清術（骨盤）	150322810
直腸切除・切断術（超低位前方切除術）（経肛門的結腸嚢肛門吻合）	150297510
内視鏡的大腸ポリープ・粘膜切除術（長径2cm未満）	150285010
肛門悪性腫瘍手術（直腸切断を伴うもの）	150264010
直腸切除・切断術（低位前方切除術）	150245410
骨盤内臓全摘術	150245310
肛門悪性腫瘍手術（切除）	150190710
直腸切除・切断術（切断術）	150187210
直腸切除・切断術（切除術）	150187110
内視鏡的大腸ポリープ・粘膜切除術（長径2cm以上）	150183410
結腸切除術（全切除、亜全切除又は悪性腫瘍手術）	150181910
骨盤悪性腫瘍手術	150064010
イレウス用ロングチューブ挿入法	140007010

表3 . ロジックに使用した医薬品一覧

< 狭義 >

医薬品 一般名・成分名
イリノテカン塩酸塩水和物
ウラシル テガフル
オキサリプラチン
オテラシルカリウム ギメラシル テガフル
カペシタビン
セツキシマブ (遺伝子組換え)
パニツムマブ (遺伝子組換え)
フルオロウラシル
ベバシズマブ (遺伝子組換え)
レボホリナートカルシウム

< 広義 >

医薬品 一般名・成分名
アフリベルセプトベータ (遺伝子組換え)
イリノテカン塩酸塩水和物
ウラシル テガフル
オキサリプラチン
オテラシルカリウム ギメラシル テガフル
カペシタビン
シクロホスファミド水和物
シタラビン
ストレプトコックス・ピオゲネス (A群3型) Su株ペニシリン処理凍結乾燥粉末
セツキシマブ (遺伝子組換え)
チピラシル塩酸塩 トリフルリジン
テガフル
ドキシフルリジン
ドキソルピシン塩酸塩
ニムスチン塩酸塩
パニツムマブ (遺伝子組換え)
フルオロウラシル
ベバシズマブ (遺伝子組換え)

ホリナートカルシウム
マイトマイシンC
ラムシルマブ（遺伝子組換え）
レゴラフェニブ水和物
レボホリナートカルシウム
ペンブロリズマブ
上記のうち大腸がん治療ガイドラインにて記載あり：
アフリベルセプトベータ（遺伝子組換え）
イリノテカン塩酸塩水和物
ウラシル テガフル
オキサリプラチン
オテラシルカリウム ギメラシル テガフル
カペシタビン
セツキシマブ（遺伝子組換え）
チピラシル塩酸塩 トリフルリジン
パニツムマブ（遺伝子組換え）
フルオロウラシル
ベバシズマブ（遺伝子組換え）
ラムシルマブ（遺伝子組換え）
レゴラフェニブ水和物
レボホリナートカルシウム
ペンブロリズマブ

表：癌、急性心疾患、大腸がん（狭義）、大腸がん（広義）、糖尿病、脳卒中の都道府県別患者数

都道府県	癌	急性心疾患	大腸がん(狭義)	大腸がん(広義)	糖尿病	脳卒中	総計
北海道	620,782	423,979	52,412	54,280	793,166	221,851	2,166,470
青森県	125,140	88,949	12,868	13,204	175,442	54,197	469,800
岩手県	120,032	65,761	11,843	12,148	152,970	67,518	430,272
宮城県	247,983	143,580	19,353	19,915	303,892	79,964	814,687
秋田県	123,694	68,779	11,789	12,154	145,260	57,025	418,701
山形県	129,219	77,896	11,675	12,103	154,112	58,223	443,228
福島県	184,839	126,738	15,965	16,498	219,238	79,283	642,561
茨城県	255,803	173,599	22,403	23,083	339,092	128,755	942,735
栃木県	192,807	119,565	16,352	16,842	260,593	75,729	681,888
群馬県	188,220	119,121	16,403	16,980	246,131	82,156	669,011
埼玉県	522,638	352,620	49,324	50,907	685,336	254,327	1,915,152
千葉県	566,259	323,359	48,440	50,005	698,340	206,945	1,893,348
東京都	1,625,134	755,861	124,716	128,453	1,598,577	480,312	4,713,053
神奈川県	872,733	487,961	72,818	74,946	926,244	290,453	2,725,155
新潟県	248,170	107,998	23,845	24,437	277,199	142,548	824,197
富山県	109,325	75,708	9,213	9,579	135,858	55,541	395,224
石川県	116,390	91,883	9,964	10,305	169,690	52,291	450,523
福井県	87,398	57,360	6,838	7,077	104,108	32,977	295,758
山梨県	84,544	47,754	6,928	7,113	106,035	33,386	285,760
長野県	231,384	128,567	18,302	18,867	242,590	104,188	743,898
岐阜県	192,454	133,551	18,410	18,949	259,079	71,929	694,372
静岡県	349,746	202,318	30,526	31,494	444,445	148,892	1,207,421
愛知県	685,834	408,403	54,994	56,752	815,961	253,678	2,275,622
三重県	174,488	110,555	14,389	14,790	210,091	82,598	606,911
滋賀県	126,241	87,544	11,106	11,426	152,523	42,070	430,910
京都府	278,126	176,542	25,011	25,635	268,812	99,662	873,788
大阪府	930,421	491,533	80,679	83,004	969,911	332,158	2,887,706
兵庫県	571,027	298,287	48,133	49,467	625,459	219,584	1,811,957
奈良県	148,197	91,344	11,935	12,323	148,667	58,427	470,893
和歌山県	114,964	66,806	10,284	10,564	120,492	46,016	369,126
鳥取県	61,864	33,061	5,324	5,480	73,633	25,657	205,019
島根県	67,985	50,384	6,572	6,777	101,789	30,614	264,121
岡山県	202,669	113,632	16,814	17,359	231,487	83,522	665,483
広島県	318,000	200,700	27,513	28,191	411,748	125,520	1,111,672
山口県	138,857	94,282	13,081	13,463	182,226	78,473	520,382
徳島県	83,834	68,623	6,158	6,315	118,990	36,364	320,284
香川県	107,308	68,341	8,388	8,661	128,330	44,118	365,146
愛媛県	149,964	109,028	11,056	11,385	200,960	72,743	555,136
高知県	74,492	51,488	5,947	6,111	97,776	51,432	287,246
福岡県	528,341	335,025	42,708	43,842	573,962	193,003	1,716,881
佐賀県	81,850	56,588	6,488	6,658	91,555	36,264	279,403
長崎県	155,247	113,193	14,222	14,601	195,103	73,534	565,900
熊本県	188,341	112,113	12,608	12,983	225,135	69,331	620,511
大分県	116,571	91,348	8,781	9,059	153,259	42,911	421,929
宮崎県	102,195	65,661	7,925	8,169	134,057	53,552	371,559
鹿児島県	182,534	117,348	12,706	13,083	197,892	81,665	605,228
沖縄県	111,919	65,490	8,257	8,521	134,773	54,419	383,379
総計	12,895,963	7,650,226	1,081,466	1,113,958	15,001,988	5,065,805	42,809,406

表：各都道府県における放射線画像検査の件数（2014年）

都道府県	CT	CT-contrast	MRI	MRI-contrast	PET	PET-CT	scintigraphy	SPECT
北海道	1,507,799	434,876	920,849	73,963	6,186	19,830	27,796	37,850
青森県	268,862	91,526	144,003	15,594	309	4,115	4,647	2,972
岩手県	267,193	70,599	155,144	10,524	536	4,190	4,394	2,219
宮城県	431,671	135,368	244,830	41,230	1,404	10,586	8,571	9,825
秋田県	216,006	69,640	104,012	10,237	286	1,214	5,383	4,679
山形県	247,995	84,235	121,284	17,168	857	2,620	4,348	4,714
福島県	400,206	99,165	189,848	20,639	1,779	5,737	7,300	5,212
茨城県	598,006	139,655	305,031	29,653	482	5,853	8,546	6,330
栃木県	398,904	114,210	200,133	28,301	1,552	5,751	6,536	5,614
群馬県	406,918	129,487	207,327	24,329	1,561	8,176	10,047	5,178
埼玉県	1,238,741	265,087	634,822	55,290	1,902	14,101	18,729	13,663
千葉県	1,235,190	275,587	616,962	54,510	3,698	13,292	23,478	16,593
東京都	2,852,568	720,820	1,474,090	204,006	7,551	47,998	73,054	67,923
神奈川県	1,645,497	407,948	829,855	80,129	3,947	23,470	31,599	29,633
新潟県	465,798	147,129	253,354	27,032	91	1,697	8,376	9,307
富山県	273,349	51,210	124,411	12,135	605	4,323	5,403	5,082
石川県	314,713	66,288	140,393	17,711	1,554	8,562	7,200	8,196
福井県	195,770	49,833	91,574	12,585	1,377	1,942	2,551	4,015
山梨県	161,156	44,847	80,628	8,955	46	1,622	2,695	2,023
長野県	503,581	109,197	214,929	24,419	1,290	7,755	5,908	4,735
岐阜県	509,883	83,178	206,922	20,479	3,117	7,167	7,756	8,120
静岡県	766,856	180,969	385,833	51,341	2,940	12,080	12,795	11,472
愛知県	1,664,104	345,251	782,962	72,298	5,063	19,999	26,000	29,021
三重県	423,290	67,446	173,668	18,172	1,218	3,297	4,688	3,846
滋賀県	286,631	66,229	120,805	14,136	947	3,602	5,131	5,302
京都府	611,319	133,053	297,738	35,805	2,438	17,785	9,743	13,134
大阪府	2,001,836	396,698	947,092	90,645	4,853	36,164	31,489	31,110
兵庫県	1,292,258	240,921	617,787	60,856	4,812	20,392	18,807	23,545
奈良県	325,197	75,906	158,369	17,791	3,369	2,466	5,252	5,335
和歌山県	287,942	46,072	114,338	9,580	1,364	3,686	2,778	3,436
鳥取県	162,716	34,979	48,192	6,705	397	2,118	2,911	3,333
島根県	174,531	38,977	62,752	8,596	594	3,029	4,609	3,133
岡山県	535,091	96,862	227,254	25,843	1,123	11,416	8,397	8,253
広島県	644,673	177,186	351,666	36,306	1,532	15,669	9,395	7,403
山口県	359,393	72,226	163,102	16,269	1,848	5,046	6,332	4,070
徳島県	200,555	31,483	79,377	8,784	229	3,422	2,227	1,215
香川県	281,920	43,650	148,395	9,898	1,124	3,392	3,672	3,218
愛媛県	393,551	68,271	182,362	15,406	1,210	8,754	4,239	7,709
高知県	188,227	31,968	126,981	7,010	365	3,004	1,788	2,642
福岡県	1,138,625	313,752	621,944	65,117	6,217	8,583	22,731	18,234
佐賀県	186,468	46,451	101,889	8,864	165	728	2,718	1,237
長崎県	374,119	46,176	166,180	10,879	731	3,451	4,298	3,446
熊本県	422,225	78,419	189,843	28,799	1,028	6,076	5,937	6,154
大分県	338,353	65,315	134,638	12,695	205	2,649	3,361	2,024
宮崎県	236,712	53,080	129,624	14,237	1,481	2,427	6,521	4,472
鹿児島県	423,427	91,989	231,104	19,390	549	6,526	8,598	8,537
沖縄県	251,536	62,834	147,532	11,352	711	3,793	3,120	2,988

表：患者に付与された主病名別の放射線画像検査回数

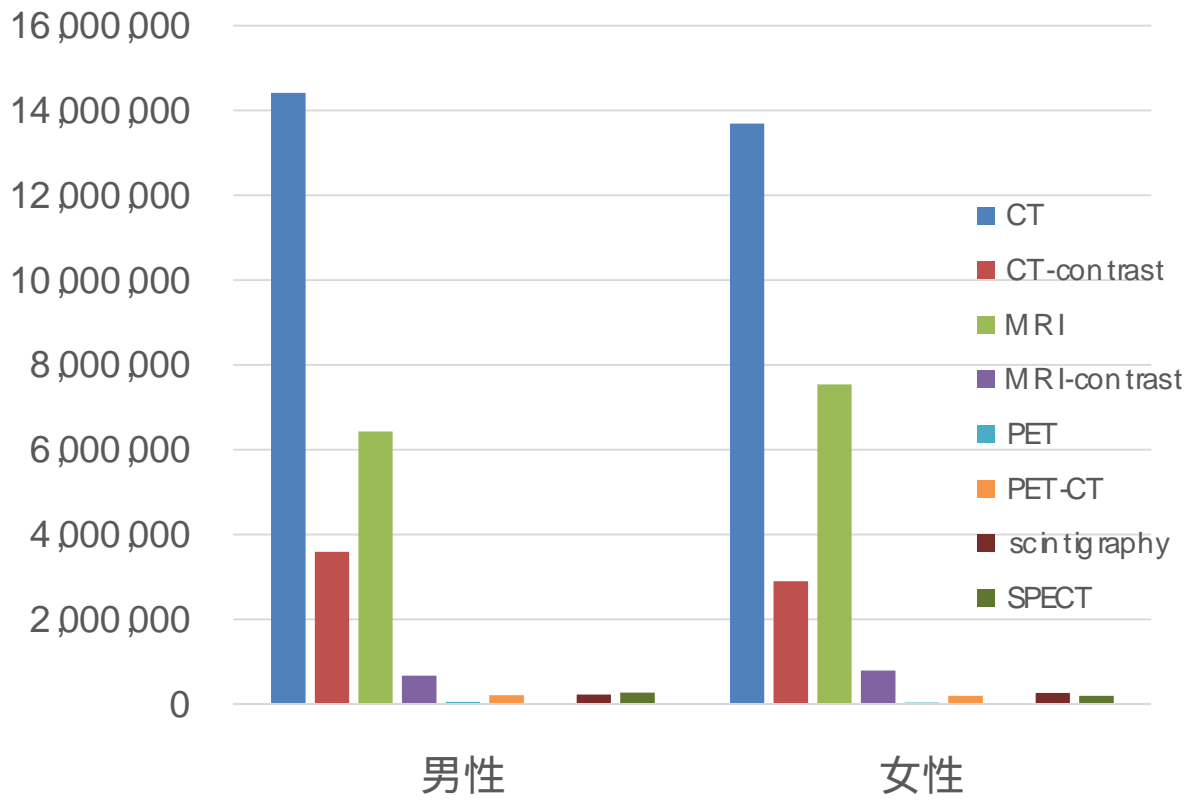
#	ICD大分類	CT	CT-contras MRI	MRI-contr PET	PET-CT	scintigraph	SPECT		
0	該当なし	569,230	115,430	389,470	32,290	1,700	15,610	9,860	5,240
1	感染症及び寄生虫症	846,410	235,990	154,000	51,560	1,770	3,800	5,480	5,550
2	新生物<腫瘍>	6,262,680	2,882,920	2,049,190	890,570	61,830	347,410	317,560	25,700
3	血液及び造血器の疾患並びに免疫機構の障害	249,030	67,800	60,270	12,790	1,850	2,130	4,360	2,890
4	内分泌、栄養及び代謝疾患	1,329,920	274,160	494,230	49,490	1,940	5,220	20,770	33,140
5	精神及び行動の障害	375,280	21,550	164,320	4,890	280	580	2,970	23,240
6	神経系の疾患	1,049,720	64,400	1,064,640	53,020	1,320	2,390	17,080	82,590
8	耳及び乳様突起の疾患	231,120	9,570	160,090	9,450	90	320	480	980
8	眼及び付属器の疾患	166,160	30,720	122,530	13,910	340	1,130	2,280	2,890
9	循環器系の疾患	5,273,450	1,041,300	3,450,180	81,640	4,840	6,330	27,970	226,490
10	呼吸器系の疾患	2,321,960	152,730	196,450	22,190	2,160	4,430	9,120	6,890
11	消化器系の疾患	2,460,600	858,870	495,380	59,340	3,060	6,090	9,670	9,700
12	皮膚及び皮下組織の疾患	234,960	59,090	79,160	10,420	420	1,640	3,260	2,270
13	筋骨格系及び結合組織の疾患	1,355,730	138,900	2,808,700	46,150	1,250	2,950	14,220	10,680
14	腎尿路生殖器系の疾患	1,240,960	206,670	274,400	67,120	1,080	3,080	28,720	11,440
15	妊娠、分娩及び産じょく<褥>	6,970	3,650	10,320	2,130	-	30	40	20
16	周産期に発生した病態	6,510	480	18,730	100	-	-	180	60
17	先天奇形、変形及び染色体異常 症状、徴候及び異常臨床所見・異常検査所見で他	93,720	26,510	63,120	7,260	80	160	4,090	2,000
18	に分類されないもの	1,577,450	181,270	814,750	33,990	1,980	4,110	7,820	9,940
19	損傷、中毒及びその他の外因の影響	2,354,920	100,400	1,043,780	11,870	370	670	3,710	4,070
20	傷病及び死亡の外因 健康状態に影響を及ぼす要因及び保健サービスの	40	-	-	-	-	-	-	-
21	利用	45,970	10,570	12,150	1,010	80	210	520	1,330
22	特殊目的用コード	40	-	-	-	-	-	-	-
N/A	#N/A	58,540	13,090	46,000	4,500	200	1,280	1,700	1,050

表：保険者別の各疾患患者数

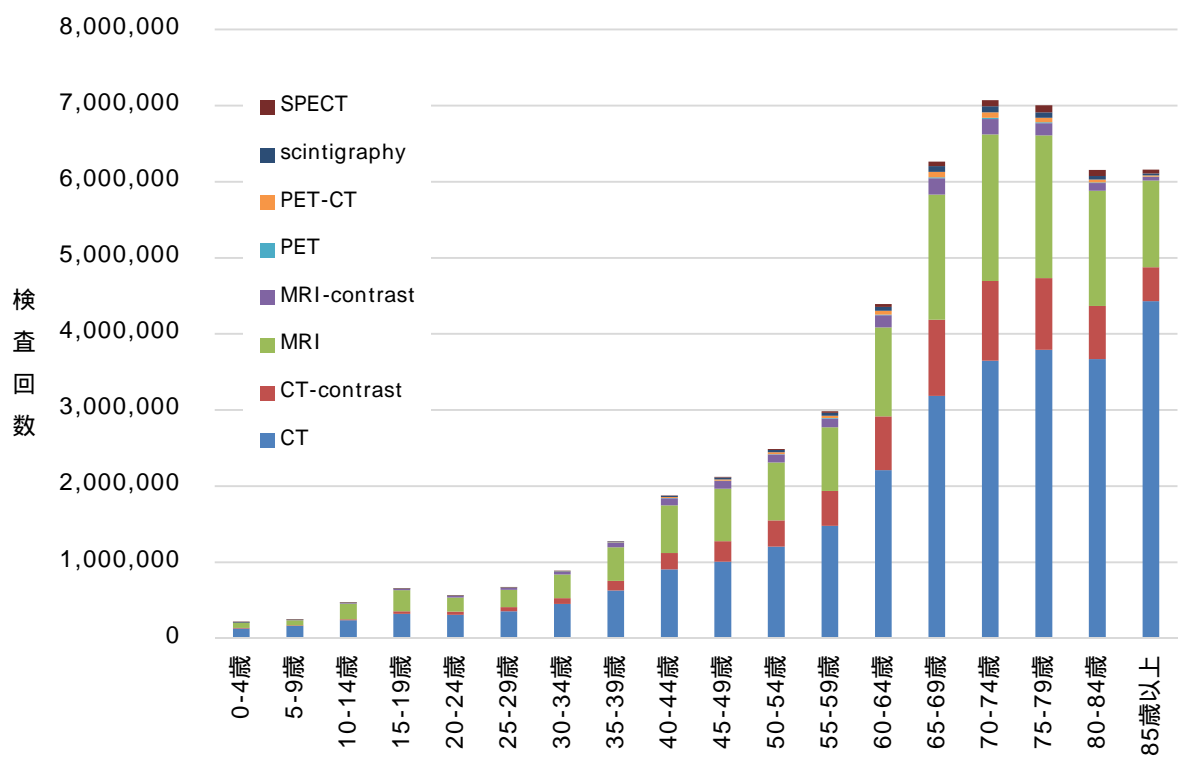
保険者別	癌				急性心疾患			
	2011	2012	2013	2014	2011	2012	2013	2014
協会けんぽ	2,299,779	2,406,508	2,542,366	2,689,181	770,069	773,813	792,948	807,234
国保組合	237,028	240,329	245,605	252,553	93,743	90,409	89,146	87,679
後期高齢	2,843,143	3,006,292	3,181,090	3,330,242	3,796,943	3,869,138	3,939,806	3,976,303
国保	3,125,234	3,253,461	3,396,567	3,511,726	1,994,467	2,000,322	2,014,549	2,014,127
その他	2,839,003	2,953,430	3,039,912	3,112,261	787,972	797,197	792,319	764,883
総計	11,344,187	11,860,020	12,405,540	12,895,963	7,443,194	7,530,879	7,628,768	7,650,226

保険者別	糖尿病				脳卒中			
	2011	2012	2013	2014	2011	2012	2013	2014
協会けんぽ	2,148,546	2,194,439	2,277,534	2,385,691	436,545	431,997	434,522	440,254
国保組合	240,467	234,942	233,745	236,752	54,934	52,604	51,000	49,889
後期高齢	4,628,048	4,833,747	5,064,746	5,270,308	2,801,010	2,833,165	2,863,223	2,888,178
国保	4,563,004	4,652,611	4,760,638	4,877,111	1,296,614	1,285,721	1,279,346	1,270,943
その他	2,210,771	2,233,016	2,239,972	2,232,126	446,542	449,046	435,303	416,541
総計	13,790,836	14,148,755	14,576,635	15,001,988	5,035,645	5,052,533	5,063,394	5,065,805

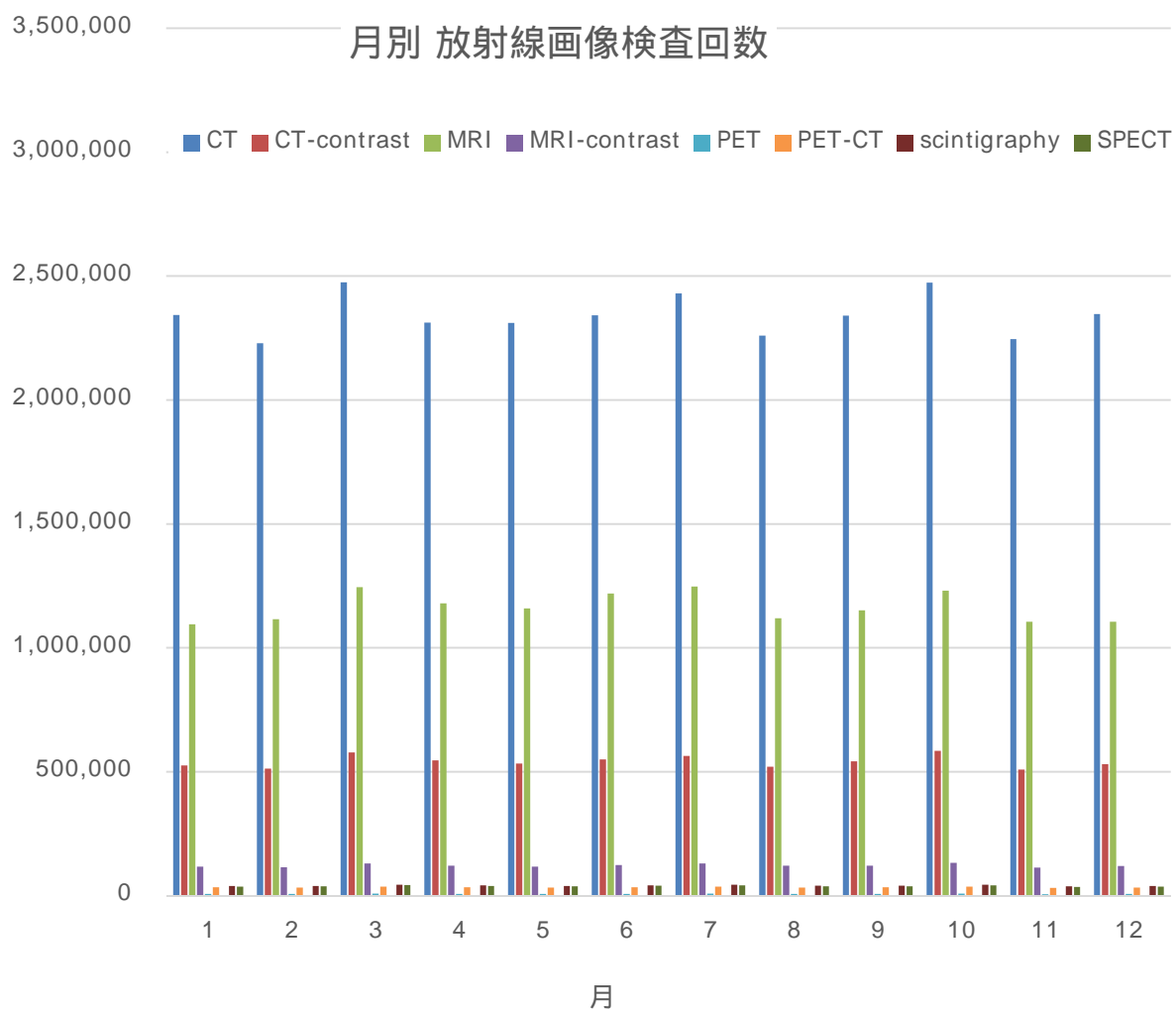
保険者別	大腸がん（狭義）				大腸がん（広義）			
	2011	2012	2013	2014	2011	2012	2013	2014
協会けんぽ	104,586	108,437	113,560	120,193	107,089	111,148	116,561	123,502
国保組合	14,261	14,233	14,198	14,423	14,568	14,549	14,558	14,795
後期高齢	438,490	463,639	488,009	508,191	450,073	476,532	502,341	524,082
国保	291,855	300,643	311,339	321,739	298,980	308,465	319,835	331,199
その他	114,114	117,177	118,244	116,920	116,960	120,294	121,605	120,380
総計	963,306	1,004,129	1,045,350	1,081,466	987,670	1,030,988	1,074,900	1,113,958



図：男女別 放射線画像検査回数（2014年）



図：年齢階級別 放射線画像検査回数（2014年）



図：月別 放射線画像検査回数（2014年）

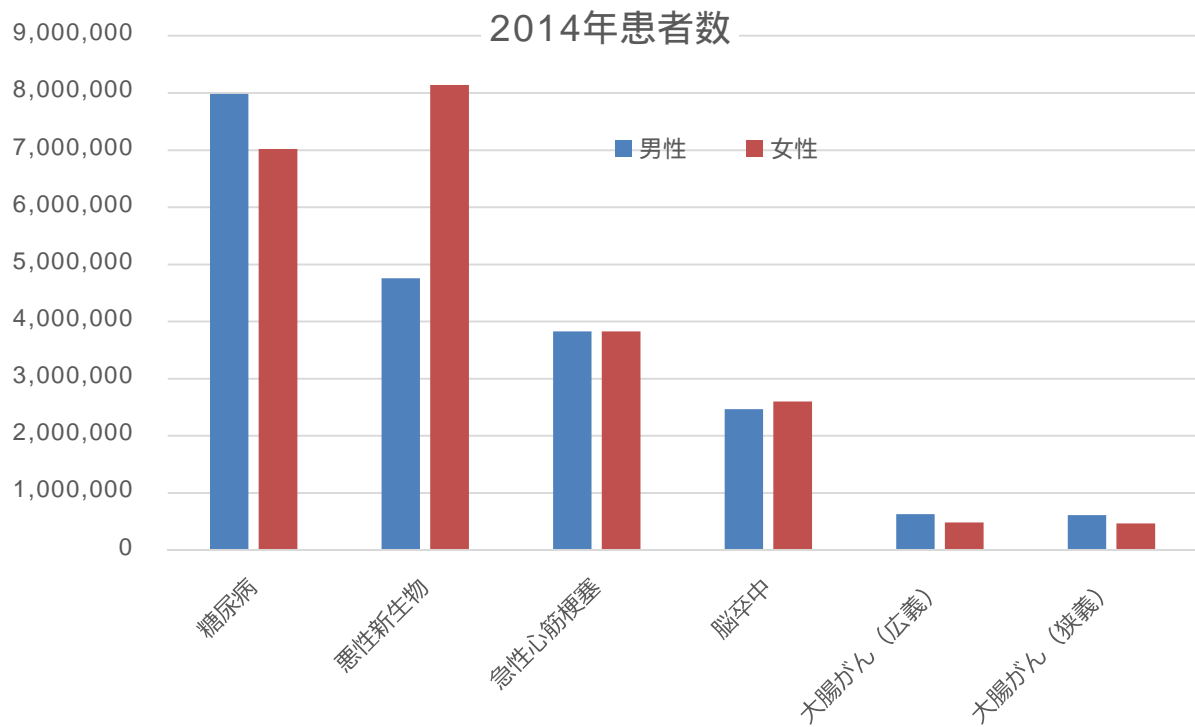


図. 2014年度における各疾患の男女別患者数の推計

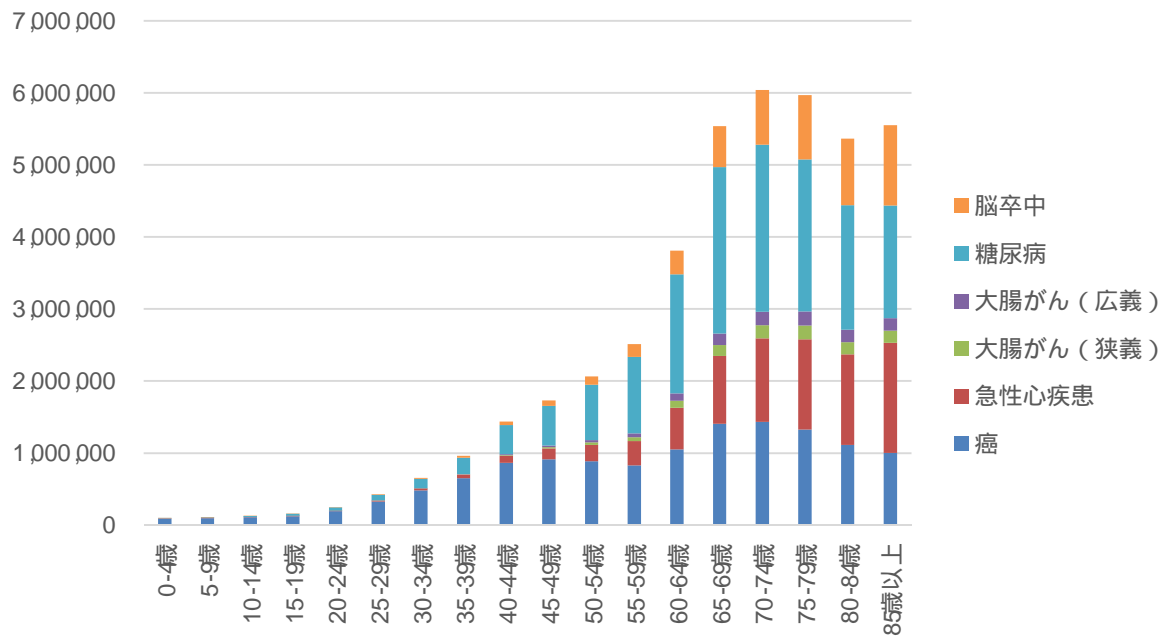


図. 2014年度における各疾患の年齢別患者数の推計

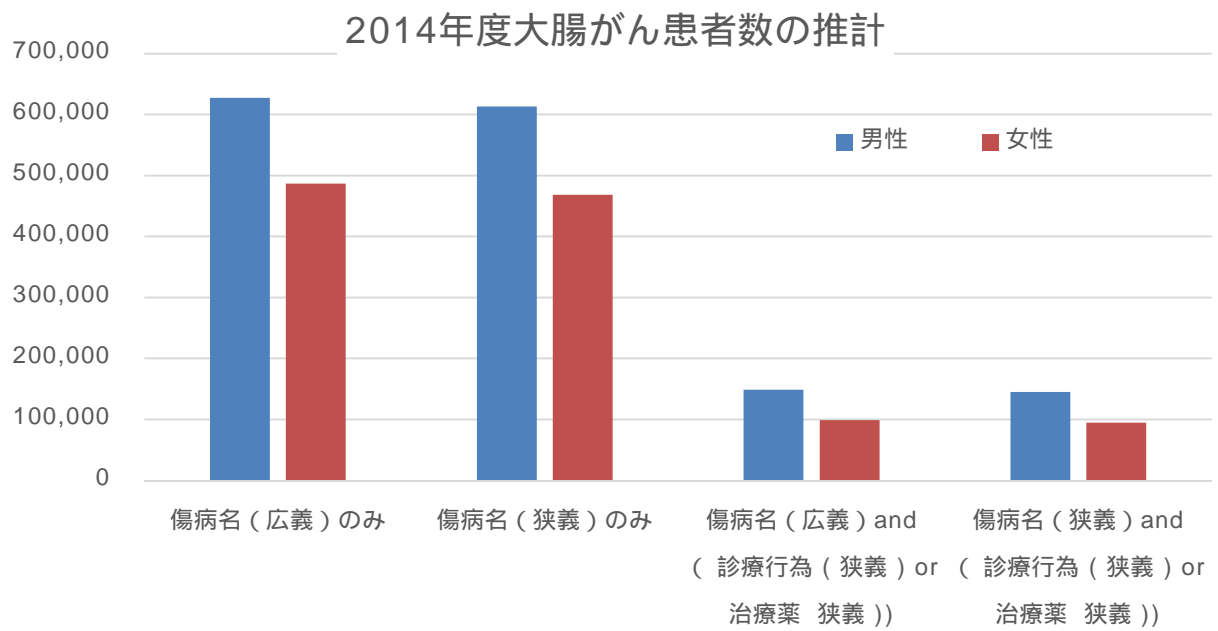


図2：患者特定方法の違いによる患者数の推計結果の影響

都道府県別 性・年齢調整済み 高血圧患者数（男性）

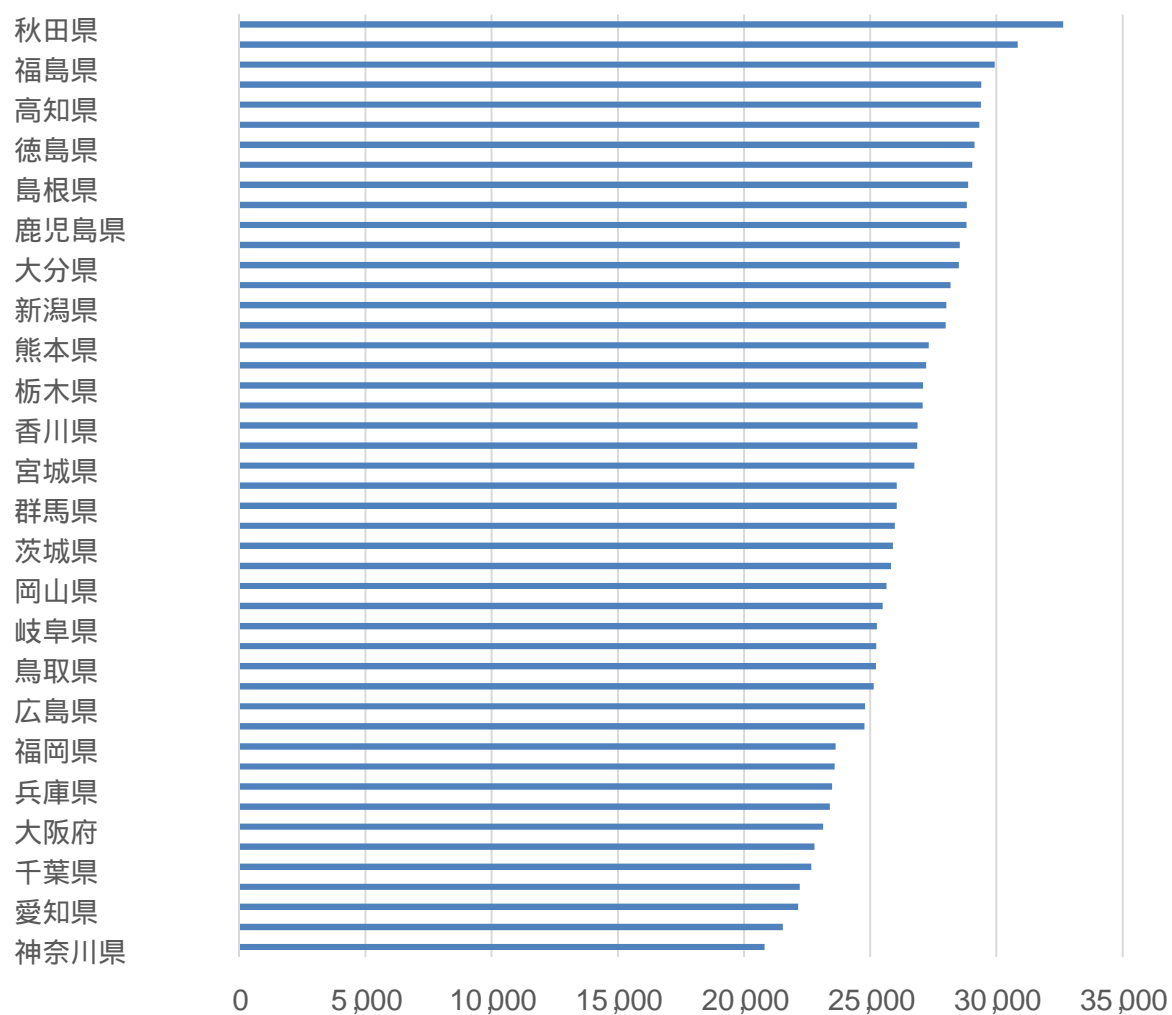


図3：2014年度における都道府県別の性・年齢調整済み高血圧患者数（男性）

都道府県別 性・年齢調整済み 高血圧患者数（女性）

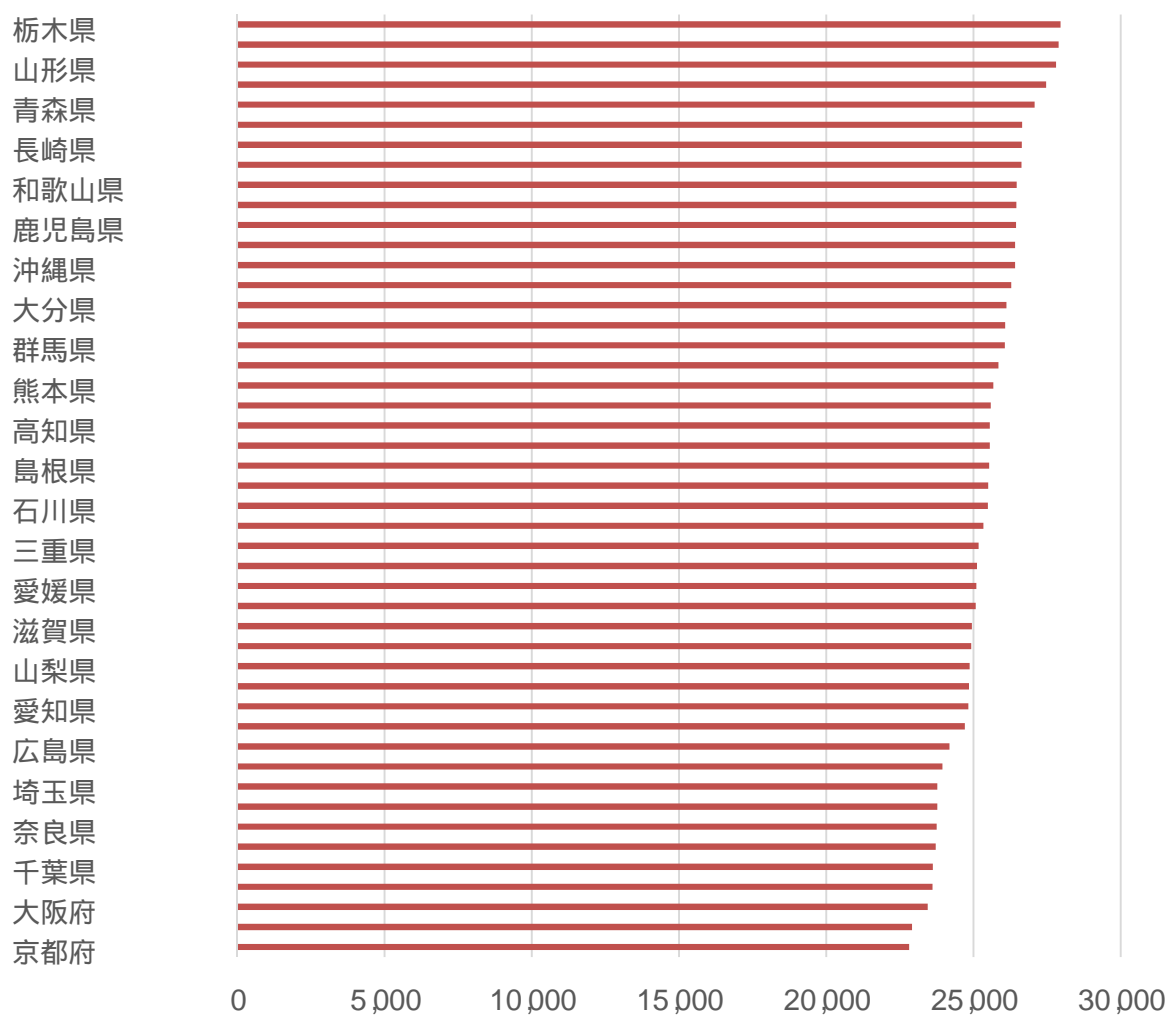


図4：2014年度における都道府県別の性・年齢調整済み高血圧患者数（女性）