

被災者の身体活動・要介護発生に関する検討

研究分担者 永富 良一 東北大学大学院医工学研究科健康維持増進医工学分野・教授

研究要旨

被災者健康調査の参加者のうち、同意が得られた 3,582 名に対して介護保険認定状況についての追跡調査を行った。その結果、被災地域の 65 歳以上高齢者の介護保険認定割合は時間の経過とともに増加する傾向にあり、2017 年 3 月から 2018 年 3 月への変化は 17.6%から 19.7%と漸増傾向にあった。被災地域における高齢者の介護予防（新規発生の予防、重度化予防）の重要性が示唆された。

研究協力者

遠又 靖丈 東北大学大学院公衆衛生学分野
辻 一郎 同 公衆衛生学分野
菅原 由美 同 公衆衛生学分野
富田 博秋 同 精神神経学分野

A. 研究目的

本研究の目的は、被災地健康調査の参加者における震災前後の介護保険認定状況について経時的に調査することである。特に今年度に更新された 2017 年 3 月から 2018 年 3 月の状況について報告する。

B. 研究方法

1. 調査対象地区と対象者

本調査における調査対象地区と対象者については本報告書の「被災者健康調査の実施概要」で詳述したので、ここでは省略する。

なお、石巻市 3 地区（雄勝地区、牡鹿地区、網地島地区）、仙台市若林区および七ヶ浜町の対象者の介護保険認定状況について調査対象地区ごとに報告する。

2. 調査方法

1) 介護保険認定割合の推移

被災者健康調査の参加者のうち、介護保険認定情報の閲覧に同意した者 3,582 名（石巻市雄勝地区 997 名、同市牡鹿地区 943 名、同市網地島地区 209 名、七ヶ浜町 1,007 名、仙台市若林区 426 名）を対象として、各自治体の担当課より提供いただいた介護保険認定情報（認定区分、認定年月日）を基に、震災前後の介護保険認定状況について集計した。追跡期間は、震災前年の 2010 年 3 月を起点（仙台市若林区は震災直後の 2011 年 3 月を起点）として 2018 年 3 月まで、3 ヶ月ごとに介護保険認定者の割合（介護保険認定割合）を集計した。

2) 居住形態別の介護保険認定状況

同地区の第 14 期（2018 年 6 月、10 月）の調査

に回答した 65 歳以上の住民 1,006 名を解析対象者として、居住形態の介護保険認定状況を集計した。

3. 倫理面への配慮

本調査研究は、東北大学大学院医学系研究科倫理審査委員会の承認のもとに行われている。対象者には被災者健康調査時に文書・口頭などで説明し、同意を得ている。

C. 研究結果

1) 介護保険認定割合の推移

2017 年 3 月から 2018 年 3 月への介護保険認定割合の変化を地域別に示す。

石巻市雄勝地区では、14.2%→17.0%と、増加していた（表 1、図 1）。

同市牡鹿地区では、13.1%→13.5%と、増加していた（表 2、図 2）。

同市網地島地区では、26.8%→25.5%と、増加していなかった（表 3、図 3）

七ヶ浜町では、20.4%→23.8%と、増加していた（表 4、図 4）。

仙台市若林区では、25.8%→30.6%と、増加していた（表 5、図 5）。

上記の 5 地域を合わせた対象者全体では、17.6%→19.7%と、増加していた（表 6、図 6）。なお震災直後の 2011 年 3 月は 6.3%であったので、震災 7 年後の 2018 年 3 月が 19.7%であったことは、震災直後と比較して 3.1 倍の増加ということになる。

なお、地域別の介護保険認定割合（全要介護認定区分）の推移について再掲した結果は図 7 の通りである。

2) 居住形態別の介護保険認定状況

解析対象者 1,006 名のうち、介護保険認定ありは 123 名（12.2%）であった。

「その他」を除いた中で、「家族・友人・親戚宅」、「賃貸住宅」、「みなし仮設」、「防災集団移転団地」の順に介護保険認定割合が高く、これらは「震災

前と同じ」と比べ高い傾向にあった(表7、図8)。

地域別に集計した結果については表8～11 および図9～12の通りである。

D. 考 察

本調査では調査対象者について、震災1年前から震災7年後までの8年間の介護保険認定情報を追跡した。その結果、被災地域の65歳以上高齢者の介護保険認定割合は総じて時間の経過とともに増加する傾向にあった。また、全地域を合わせた対象者全体の介護保険認定者割合は、2017年3月の17.6%から2018年3月には19.7%と、漸増傾向にあった。この期間における変化を地区別に見ると、石巻市の3地区(牡鹿地区、網地島地区、雄勝地区)において増加していた。

また居住形態別の介護保険認定状況では、「家族・友人・親戚宅」、「賃貸住宅」、「みなし仮設」、「防災集団移転団地」などが、「震災前と同じ」と比べて介護保険認定割合が高い傾向にあった。震災による被害の大きさが要介護発生に関連した可能性を示す結果かもしれない。

以上のことから、被災地域における高齢者の介護予防(新規発生の予防、重度化予防)の重要性が示唆された。

E. 結 論

震災後の介護保険認定割合は経年的に増加していた。今後も介護保険認定の追跡調査が重要と考えられる。

F. 健康危険情報

なし

G. 研究発表

1. 論文発表
なし
2. 学会発表
なし

H. 知的財産権の出願・登録状況

1. 特許取得
なし
2. 実用新案取得
なし
3. その他
なし

表1 石巻市雄勝地区（介護認定閲覧同意者 997 人を対象）

年月	65歳以上に占める割合								認定計
	要支援1	要支援2	要介護1	要介護2	要介護3	要介護4	要介護5	要介護計	
2010年03月	1.2%	1.4%	0.0%	0.0%	0.0%	0.0%	0.0%	0.0%	2.5%
2010年06月	1.3%	1.3%	0.0%	0.2%	0.0%	0.0%	0.0%	0.2%	2.9%
2010年09月	1.3%	1.1%	0.4%	0.2%	0.0%	0.0%	0.0%	0.6%	3.1%
2010年12月	1.5%	1.5%	0.4%	0.2%	0.0%	0.0%	0.0%	0.6%	3.6%
2011年03月	1.9%	1.5%	0.2%	0.2%	0.0%	0.0%	0.0%	0.4%	3.7%
2011年06月	1.8%	1.5%	0.9%	0.2%	0.0%	0.0%	0.0%	1.1%	4.4%
2011年09月	2.0%	1.6%	1.3%	0.4%	0.0%	0.0%	0.0%	1.6%	5.3%
2011年12月	2.2%	1.6%	1.4%	0.5%	0.0%	0.2%	0.0%	2.2%	5.9%
2012年03月	2.5%	2.0%	1.4%	0.5%	0.0%	0.2%	0.2%	2.3%	6.7%
2012年06月	3.7%	2.1%	1.2%	0.5%	0.0%	0.0%	0.4%	2.1%	8.0%
2012年09月	4.0%	1.7%	1.9%	0.5%	0.0%	0.0%	0.3%	2.8%	8.6%
2012年12月	4.5%	1.7%	2.1%	0.3%	0.0%	0.2%	0.3%	2.9%	9.2%
2013年03月	5.1%	1.9%	2.4%	0.5%	0.2%	0.3%	0.2%	3.6%	10.6%
2013年06月	5.1%	1.7%	2.6%	0.7%	0.3%	0.7%	0.0%	4.3%	11.1%
2013年09月	5.1%	2.1%	2.4%	1.0%	0.7%	0.7%	0.0%	4.8%	12.0%
2013年12月	5.1%	2.2%	2.6%	1.2%	0.7%	0.9%	0.0%	5.3%	12.6%
2014年03月	4.9%	2.6%	2.7%	1.2%	0.7%	0.9%	0.0%	5.5%	12.9%
2014年06月	4.4%	2.9%	2.4%	1.7%	0.5%	0.7%	0.3%	5.6%	12.9%
2014年09月	4.8%	3.1%	2.5%	1.4%	0.3%	1.0%	0.3%	5.6%	13.4%
2014年12月	4.7%	3.0%	2.2%	1.7%	0.5%	1.2%	0.5%	6.0%	13.6%
2015年03月	4.6%	2.6%	1.3%	2.6%	1.2%	0.8%	0.3%	6.3%	13.6%
2015年06月	4.8%	2.5%	1.6%	2.6%	1.3%	0.8%	0.3%	6.7%	14.0%
2015年09月	3.3%	2.9%	2.1%	2.6%	1.8%	0.7%	0.2%	7.3%	13.5%
2015年12月	2.4%	2.6%	2.4%	2.6%	2.1%	0.5%	0.2%	7.8%	12.8%
2016年03月	2.4%	2.3%	2.6%	2.4%	2.1%	0.8%	0.3%	8.2%	12.9%
2016年06月	2.1%	2.9%	2.6%	2.3%	2.6%	0.6%	0.2%	8.2%	13.2%
2016年09月	2.4%	3.3%	2.5%	2.5%	2.2%	0.6%	0.2%	8.1%	13.9%
2016年12月	2.5%	3.2%	2.8%	2.7%	2.2%	0.8%	0.3%	8.9%	14.6%
2017年03月	2.3%	3.4%	3.1%	2.3%	1.9%	0.6%	0.5%	8.4%	14.2%
2017年06月	2.8%	3.8%	2.8%	2.3%	2.0%	1.3%	0.7%	9.0%	15.5%
2017年09月	2.9%	3.1%	3.1%	2.3%	2.3%	1.6%	0.6%	9.8%	15.8%
2017年12月	2.9%	3.7%	3.2%	2.6%	2.6%	1.4%	0.5%	10.2%	16.8%
2018年03月	3.0%	3.8%	2.4%	2.5%	2.5%	2.0%	0.8%	10.2%	17.0%

図1 石巻市雄勝地区（介護認定閲覧同意者 997 人を対象）

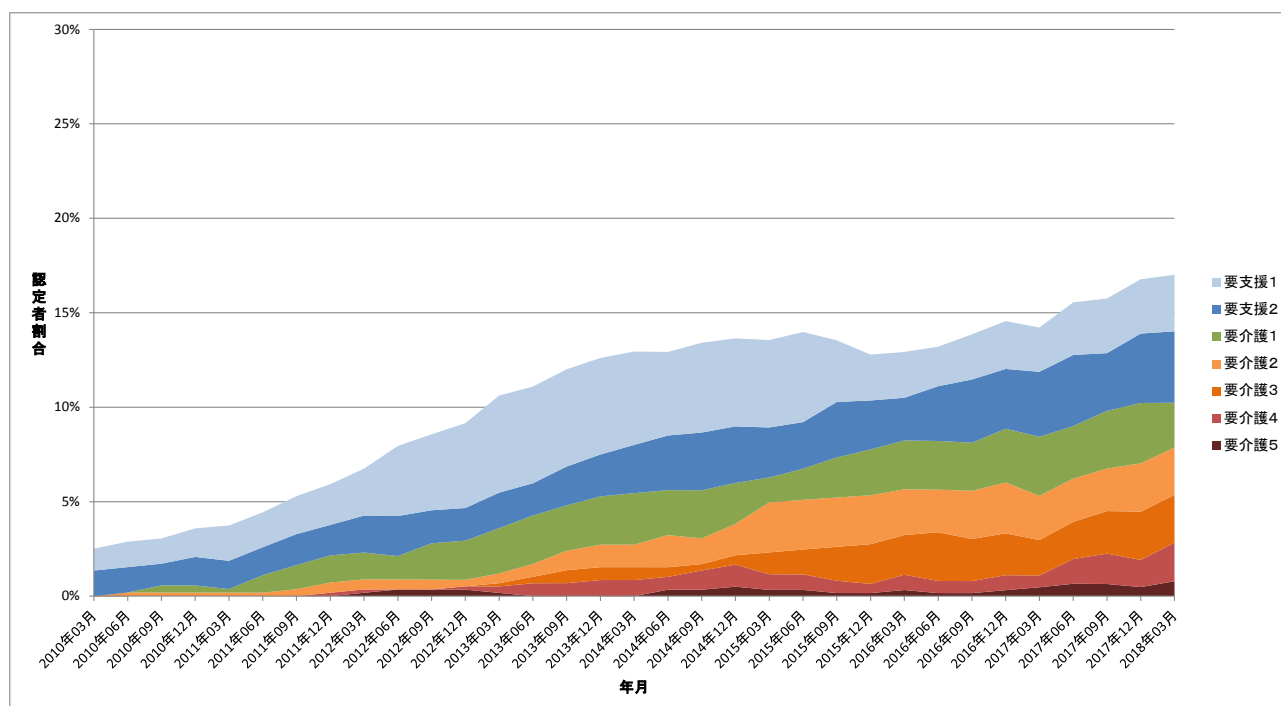


表2 石巻市牡鹿地区（介護認定閲覧同意者 943 人を対象）

年月	65歳以上に占める割合								
	要支援1	要支援2	要介護1	要介護2	要介護3	要介護4	要介護5	要介護計	認定計
2010年03月	0.7%	1.0%	0.5%	0.0%	0.5%	0.0%	0.0%	1.0%	2.7%
2010年06月	1.0%	1.0%	0.5%	0.0%	0.5%	0.0%	0.0%	1.0%	2.9%
2010年09月	1.0%	1.2%	0.7%	0.0%	0.2%	0.0%	0.0%	1.0%	3.1%
2010年12月	0.9%	1.2%	0.7%	0.0%	0.2%	0.0%	0.0%	0.9%	3.1%
2011年03月	1.4%	0.9%	0.9%	0.0%	0.2%	0.0%	0.0%	1.2%	3.5%
2011年06月	1.4%	0.7%	0.9%	0.2%	0.2%	0.0%	0.0%	1.4%	3.5%
2011年09月	1.4%	0.9%	1.1%	0.2%	0.5%	0.0%	0.0%	1.8%	4.1%
2011年12月	1.4%	1.1%	1.1%	0.2%	0.5%	0.0%	0.2%	2.0%	4.5%
2012年03月	1.1%	1.1%	0.9%	0.2%	0.4%	0.0%	0.2%	1.8%	4.0%
2012年06月	1.3%	1.1%	1.1%	0.4%	0.2%	0.2%	0.0%	2.0%	4.4%
2012年09月	0.9%	1.1%	1.3%	0.4%	0.4%	0.2%	0.0%	2.4%	4.4%
2012年12月	1.1%	0.9%	1.5%	0.7%	0.4%	0.2%	0.0%	2.8%	4.8%
2013年03月	0.9%	0.9%	1.7%	0.9%	0.2%	0.6%	0.0%	3.4%	5.2%
2013年06月	1.1%	0.7%	2.0%	0.9%	0.2%	0.7%	0.0%	3.7%	5.4%
2013年09月	1.5%	0.9%	2.2%	0.9%	0.9%	0.6%	0.0%	4.5%	6.9%
2013年12月	1.7%	0.9%	2.4%	1.3%	1.1%	0.6%	0.0%	5.4%	7.9%
2014年03月	1.7%	1.3%	2.1%	1.9%	1.3%	0.2%	0.0%	5.5%	8.5%
2014年06月	1.9%	1.5%	2.1%	1.7%	1.3%	0.2%	0.0%	5.3%	8.8%
2014年09月	2.1%	1.7%	2.1%	1.7%	1.1%	0.2%	0.0%	5.1%	8.9%
2014年12月	2.1%	1.9%	1.9%	2.1%	1.1%	0.0%	0.0%	5.0%	9.0%
2015年03月	1.9%	1.9%	2.1%	2.1%	0.8%	0.2%	0.0%	5.2%	8.9%
2015年06月	2.3%	2.3%	2.3%	2.1%	0.8%	0.2%	0.0%	5.4%	9.9%
2015年09月	2.9%	1.6%	2.1%	2.7%	0.6%	0.2%	0.0%	5.5%	10.1%
2015年12月	3.1%	1.4%	2.7%	3.1%	0.6%	0.2%	0.0%	6.5%	11.0%
2016年03月	3.0%	1.8%	2.6%	2.2%	1.2%	0.2%	0.0%	6.3%	11.1%
2016年06月	3.0%	1.6%	2.6%	2.0%	1.4%	0.4%	0.4%	6.8%	11.4%
2016年09月	2.8%	1.6%	3.0%	1.6%	1.4%	0.4%	0.2%	6.6%	11.0%
2016年12月	2.4%	2.2%	2.8%	1.8%	1.2%	1.4%	0.6%	7.7%	12.2%
2017年03月	2.3%	2.3%	2.9%	1.9%	1.4%	1.6%	0.6%	8.4%	13.1%
2017年06月	2.4%	2.4%	3.2%	2.4%	1.0%	1.6%	0.6%	8.9%	13.8%
2017年09月	2.2%	2.0%	3.6%	2.8%	1.0%	1.8%	0.6%	9.9%	14.1%
2017年12月	2.2%	2.0%	3.3%	3.7%	1.2%	1.2%	0.6%	10.0%	14.2%
2018年03月	2.7%	1.6%	2.7%	3.1%	1.6%	1.2%	0.6%	9.2%	13.5%

図2 石巻市牡鹿地区（介護認定閲覧同意者 943 人を対象）

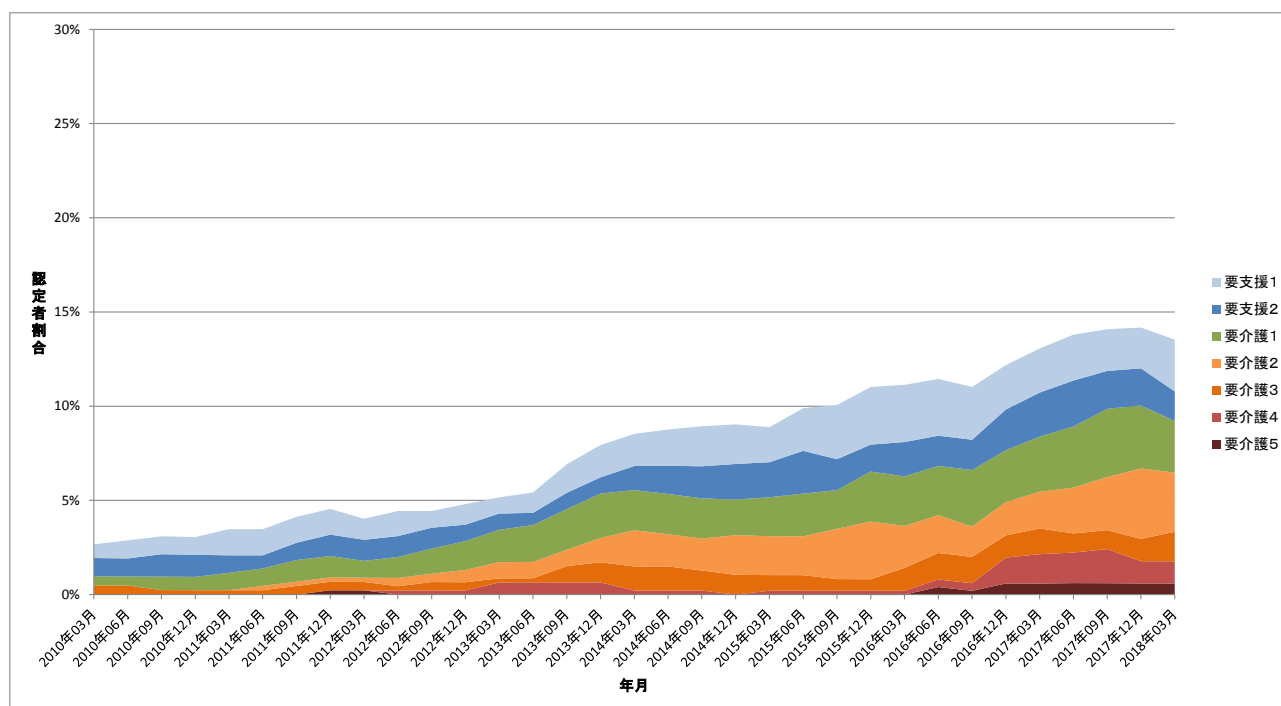


表3 石巻市網地島地区（介護認定閲覧同意者 209人を対象）

年月	65歳以上に占める割合								認定計
	要支援1	要支援2	要介護1	要介護2	要介護3	要介護4	要介護5	要介護計	
2010年03月	0.6%	1.2%	0.6%	0.6%	0.0%	0.0%	0.0%	1.2%	2.9%
2010年06月	0.6%	2.3%	0.6%	0.6%	0.0%	0.0%	0.0%	1.2%	4.1%
2010年09月	1.8%	2.9%	1.2%	0.6%	0.0%	0.0%	0.0%	1.8%	6.4%
2010年12月	1.8%	2.9%	1.8%	0.6%	0.0%	0.0%	0.0%	2.3%	7.0%
2011年03月	1.7%	3.5%	1.7%	0.6%	0.0%	0.0%	0.0%	2.3%	7.6%
2011年06月	1.2%	3.5%	2.3%	0.6%	0.0%	0.6%	0.0%	3.5%	8.1%
2011年09月	1.1%	3.4%	2.3%	0.6%	0.0%	0.6%	0.0%	3.4%	8.0%
2011年12月	1.7%	4.1%	2.9%	0.6%	0.0%	0.6%	0.0%	4.1%	9.9%
2012年03月	1.7%	4.1%	4.1%	1.2%	0.0%	0.6%	0.0%	5.8%	11.6%
2012年06月	2.3%	4.6%	4.6%	1.2%	1.2%	0.6%	0.0%	7.5%	14.5%
2012年09月	1.7%	4.0%	5.2%	0.6%	1.7%	0.6%	0.0%	8.0%	13.8%
2012年12月	2.3%	4.5%	6.3%	0.6%	1.7%	0.0%	0.0%	8.5%	15.3%
2013年03月	2.3%	4.5%	6.2%	0.6%	1.7%	0.0%	0.6%	9.0%	15.8%
2013年06月	2.8%	5.7%	5.7%	2.8%	1.7%	0.0%	0.6%	10.8%	19.3%
2013年09月	2.8%	5.6%	6.8%	3.4%	1.1%	0.0%	0.6%	11.9%	20.3%
2013年12月	3.4%	5.1%	6.2%	4.0%	1.1%	1.1%	0.6%	13.0%	21.5%
2014年03月	4.6%	4.0%	7.4%	4.0%	1.1%	1.1%	0.6%	14.3%	22.9%
2014年06月	4.1%	4.7%	8.2%	1.8%	1.8%	1.8%	0.6%	14.1%	22.9%
2014年09月	4.1%	4.7%	5.9%	3.5%	2.4%	2.4%	0.6%	14.7%	23.5%
2014年12月	3.6%	4.7%	4.7%	4.7%	1.8%	1.2%	1.2%	13.6%	21.9%
2015年03月	2.3%	6.4%	3.5%	5.8%	1.8%	1.2%	1.2%	13.5%	22.2%
2015年06月	2.4%	7.1%	2.4%	7.1%	1.8%	1.8%	1.2%	14.1%	23.5%
2015年09月	1.8%	6.4%	2.9%	7.0%	1.8%	2.3%	1.2%	15.2%	23.4%
2015年12月	1.8%	5.4%	2.4%	8.4%	1.8%	2.4%	1.8%	16.8%	24.0%
2016年03月	1.8%	4.2%	3.0%	6.0%	2.4%	3.6%	1.8%	16.8%	22.8%
2016年06月	2.4%	3.0%	3.0%	6.6%	1.2%	3.6%	2.4%	16.9%	22.3%
2016年09月	3.7%	3.0%	3.0%	6.1%	2.4%	2.4%	2.4%	16.5%	23.2%
2016年12月	3.7%	4.3%	2.5%	6.1%	1.8%	3.1%	2.5%	16.0%	23.9%
2017年03月	3.7%	5.5%	4.3%	5.5%	2.4%	3.0%	2.4%	17.7%	26.8%
2017年06月	3.1%	4.9%	4.3%	5.6%	2.5%	4.3%	2.5%	19.1%	27.2%
2017年09月	3.1%	4.9%	4.3%	5.6%	1.9%	3.7%	3.1%	18.5%	26.5%
2017年12月	3.7%	5.5%	4.9%	4.9%	1.2%	3.7%	3.1%	17.8%	27.0%
2018年03月	2.5%	5.0%	4.3%	5.6%	1.2%	3.7%	3.1%	18.0%	25.5%

図3 石巻市網地島地区（介護認定閲覧同意者 209人を対象）

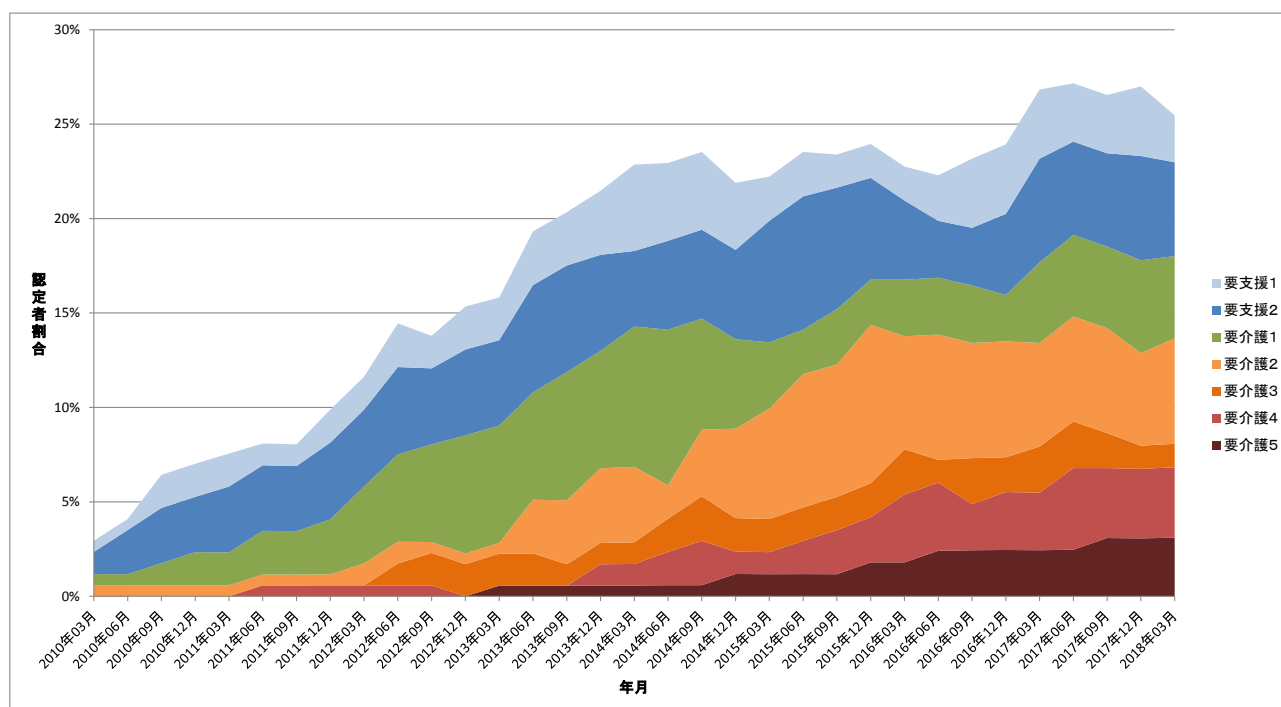


表4 七ヶ浜町（介護認定閲覧同意者 1,007 人を対象）

年月	65歳以上に占める割合								認定計
	要支援1	要支援2	要介護1	要介護2	要介護3	要介護4	要介護5	要介護計	
2010年03月	0.3%	1.8%	1.8%	1.0%	1.3%	0.5%	0.5%	5.2%	7.3%
2010年06月	0.5%	1.5%	2.1%	1.0%	1.3%	0.5%	0.5%	5.4%	7.4%
2010年09月	0.8%	1.3%	2.8%	1.0%	1.3%	0.5%	0.5%	6.1%	8.1%
2010年12月	0.8%	1.0%	2.3%	1.5%	1.3%	1.0%	0.5%	6.6%	8.3%
2011年03月	0.7%	1.0%	2.5%	1.5%	1.2%	1.5%	0.7%	7.4%	9.2%
2011年06月	0.2%	1.7%	3.0%	3.5%	1.2%	1.7%	1.2%	10.6%	12.6%
2011年09月	0.5%	2.0%	4.4%	3.7%	2.0%	1.7%	1.2%	13.1%	15.6%
2011年12月	0.0%	2.2%	5.1%	3.2%	2.2%	1.5%	1.5%	13.4%	15.6%
2012年03月	0.2%	2.4%	5.3%	3.8%	1.9%	1.7%	1.4%	14.1%	16.7%
2012年06月	0.5%	2.1%	4.7%	3.8%	3.1%	1.9%	0.9%	14.4%	17.0%
2012年09月	0.5%	2.6%	5.0%	4.5%	3.1%	1.2%	1.4%	15.1%	18.2%
2012年12月	0.9%	2.6%	4.3%	3.5%	4.3%	0.7%	0.9%	13.7%	17.3%
2013年03月	1.4%	2.1%	3.3%	4.0%	4.3%	1.2%	1.0%	13.8%	17.3%
2013年06月	1.7%	2.6%	3.8%	4.3%	3.6%	1.4%	1.2%	14.4%	18.8%
2013年09月	1.9%	2.2%	3.9%	3.9%	3.6%	1.5%	0.5%	13.4%	17.5%
2013年12月	1.7%	2.4%	3.6%	3.9%	3.6%	1.7%	0.5%	13.3%	17.5%
2014年03月	1.0%	3.4%	4.1%	4.6%	3.6%	2.2%	1.0%	15.4%	19.7%
2014年06月	1.2%	3.1%	3.6%	4.1%	3.8%	2.6%	1.0%	15.1%	19.5%
2014年09月	1.4%	2.9%	3.6%	4.3%	4.1%	2.6%	1.2%	15.8%	20.0%
2014年12月	1.0%	3.1%	3.6%	4.3%	4.1%	2.9%	1.7%	16.6%	20.7%
2015年03月	1.4%	3.6%	4.1%	3.6%	4.1%	2.4%	1.9%	16.1%	21.1%
2015年06月	1.0%	3.9%	4.6%	4.1%	3.6%	2.9%	1.7%	16.9%	21.8%
2015年09月	1.2%	4.1%	4.4%	3.9%	2.9%	3.1%	1.2%	15.5%	20.8%
2015年12月	1.5%	3.9%	5.1%	3.9%	2.7%	3.1%	1.0%	15.7%	21.1%
2016年03月	1.2%	3.1%	4.8%	5.6%	2.2%	3.1%	0.7%	16.4%	20.8%
2016年06月	1.0%	3.1%	4.6%	5.8%	2.4%	3.4%	0.7%	16.9%	21.0%
2016年09月	1.0%	2.9%	3.9%	6.1%	2.5%	3.4%	0.7%	16.7%	20.6%
2016年12月	1.2%	3.2%	4.0%	4.7%	2.5%	3.0%	1.2%	15.3%	19.8%
2017年03月	1.2%	3.7%	4.2%	4.0%	2.7%	3.2%	1.2%	15.4%	20.4%
2017年06月	1.5%	3.1%	4.9%	4.1%	3.3%	2.6%	2.3%	17.1%	21.7%
2017年09月	1.0%	2.8%	6.2%	4.1%	4.1%	2.6%	1.5%	18.6%	22.4%
2017年12月	0.8%	2.3%	5.2%	5.4%	4.7%	3.1%	1.3%	19.7%	22.8%
2018年03月	0.5%	2.3%	6.3%	5.2%	5.5%	2.3%	1.6%	20.9%	23.8%

図4 七ヶ浜町（介護認定閲覧同意者 1,007 人を対象）

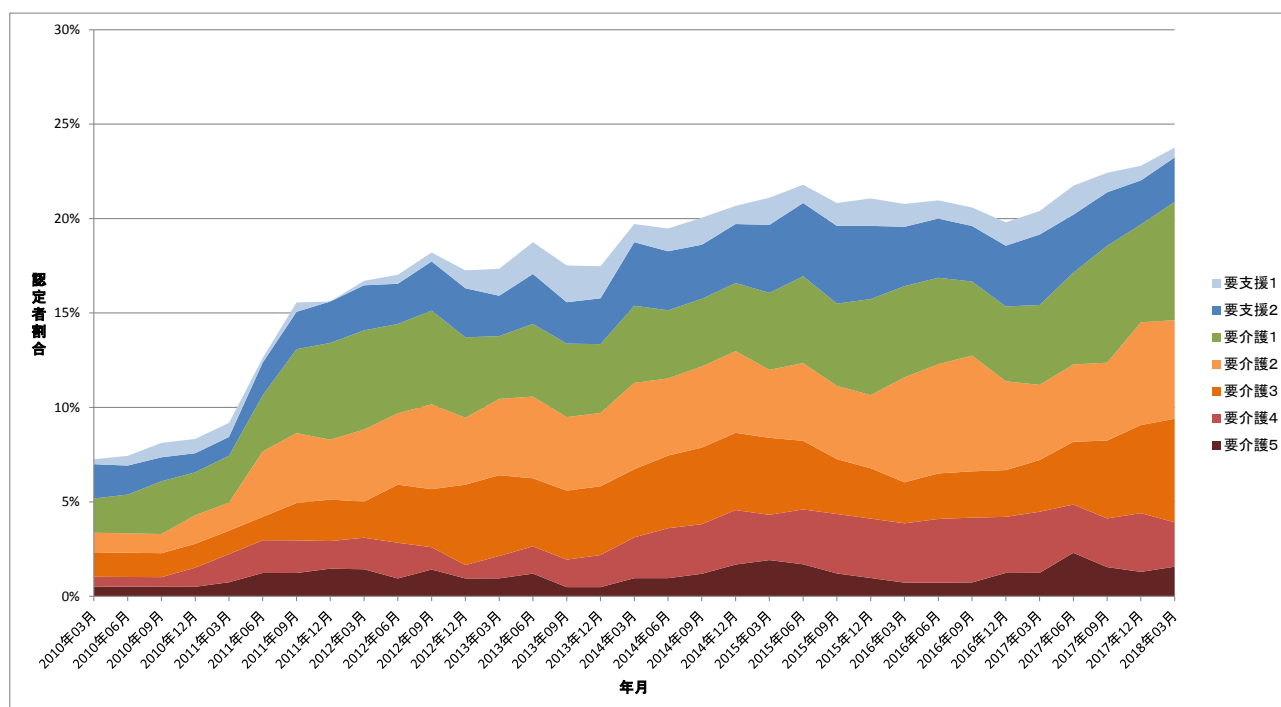


表5 仙台市若林区（介護認定閲覧同意者 426 人を対象）

年月	65歳以上に占める割合								認定計
	要支援1	要支援2	要介護1	要介護2	要介護3	要介護4	要介護5	要介護計	
2010年03月	0.0%	0.0%	0.0%	0.0%	0.0%	0.0%	0.5%	0.5%	0.5%
2010年06月	0.5%	0.5%	0.0%	1.0%	0.0%	0.0%	1.0%	2.0%	3.0%
2010年09月	1.5%	1.5%	0.0%	1.0%	0.0%	0.0%	1.0%	2.0%	5.1%
2010年12月	1.5%	1.5%	1.0%	1.0%	0.5%	0.0%	1.0%	3.5%	6.5%
2011年03月	3.5%	2.5%	3.0%	1.5%	0.5%	0.5%	1.0%	6.4%	12.4%
2011年06月	5.4%	2.0%	3.0%	1.5%	2.0%	1.5%	1.0%	8.9%	16.3%
2011年09月	4.9%	2.4%	4.4%	2.4%	2.4%	1.5%	1.0%	11.7%	18.9%
2011年12月	7.2%	2.4%	5.3%	1.4%	2.9%	1.4%	1.4%	12.5%	22.1%
2012年03月	8.2%	2.9%	5.8%	1.0%	3.4%	1.0%	1.0%	12.1%	23.2%
2012年06月	8.1%	3.8%	5.2%	1.4%	2.4%	1.4%	0.9%	11.4%	23.2%
2012年09月	7.9%	3.7%	5.1%	1.4%	2.3%	1.4%	0.9%	11.2%	22.9%
2012年12月	8.3%	4.1%	4.6%	2.3%	2.8%	1.4%	0.9%	12.0%	24.4%
2013年03月	9.5%	3.6%	4.5%	3.6%	2.7%	1.4%	0.9%	13.1%	26.1%
2013年06月	9.1%	2.7%	5.5%	3.7%	2.7%	0.9%	0.9%	13.7%	25.6%
2013年09月	9.5%	1.4%	5.5%	3.6%	3.6%	0.9%	1.4%	15.0%	25.9%
2013年12月	9.6%	1.8%	5.0%	4.6%	3.2%	0.5%	0.9%	14.2%	25.7%
2014年03月	9.5%	2.3%	6.4%	4.1%	1.8%	1.4%	0.5%	14.1%	25.9%
2014年06月	9.5%	2.3%	5.9%	4.1%	1.8%	1.4%	0.5%	13.6%	25.5%
2014年09月	9.0%	3.1%	5.8%	4.5%	1.8%	1.8%	0.4%	14.3%	26.5%
2014年12月	9.4%	3.6%	5.4%	4.0%	1.3%	2.2%	0.4%	13.4%	26.3%
2015年03月	9.7%	3.5%	4.9%	3.5%	0.9%	3.5%	1.3%	14.2%	27.4%
2015年06月	9.4%	4.0%	4.9%	3.6%	0.4%	3.6%	0.9%	13.4%	26.8%
2015年09月	8.4%	4.9%	4.4%	4.0%	0.4%	3.6%	0.9%	13.3%	26.7%
2015年12月	8.0%	4.4%	5.3%	3.1%	0.4%	3.5%	0.9%	13.3%	25.7%
2016年03月	6.6%	4.8%	5.3%	3.9%	1.3%	2.2%	1.8%	14.5%	25.9%
2016年06月	7.0%	4.4%	5.3%	3.1%	2.2%	2.2%	1.8%	14.5%	26.0%
2016年09月	6.3%	4.0%	5.4%	3.6%	2.2%	2.7%	1.8%	15.6%	25.9%
2016年12月	6.3%	2.2%	6.7%	3.6%	2.2%	2.2%	1.8%	16.6%	25.1%
2017年03月	4.4%	3.1%	7.6%	4.4%	2.2%	2.2%	1.8%	18.2%	25.8%
2017年06月	5.5%	3.7%	6.8%	5.5%	2.3%	2.7%	2.7%	20.1%	29.2%
2017年09月	5.5%	3.2%	7.8%	5.5%	1.8%	2.8%	2.8%	20.7%	29.5%
2017年12月	6.5%	2.8%	5.6%	6.5%	2.3%	2.8%	3.3%	20.5%	29.8%
2018年03月	7.4%	2.8%	6.0%	5.6%	2.3%	3.2%	3.2%	20.4%	30.6%

図5 仙台市若林区（介護認定閲覧同意者 426 人を対象）

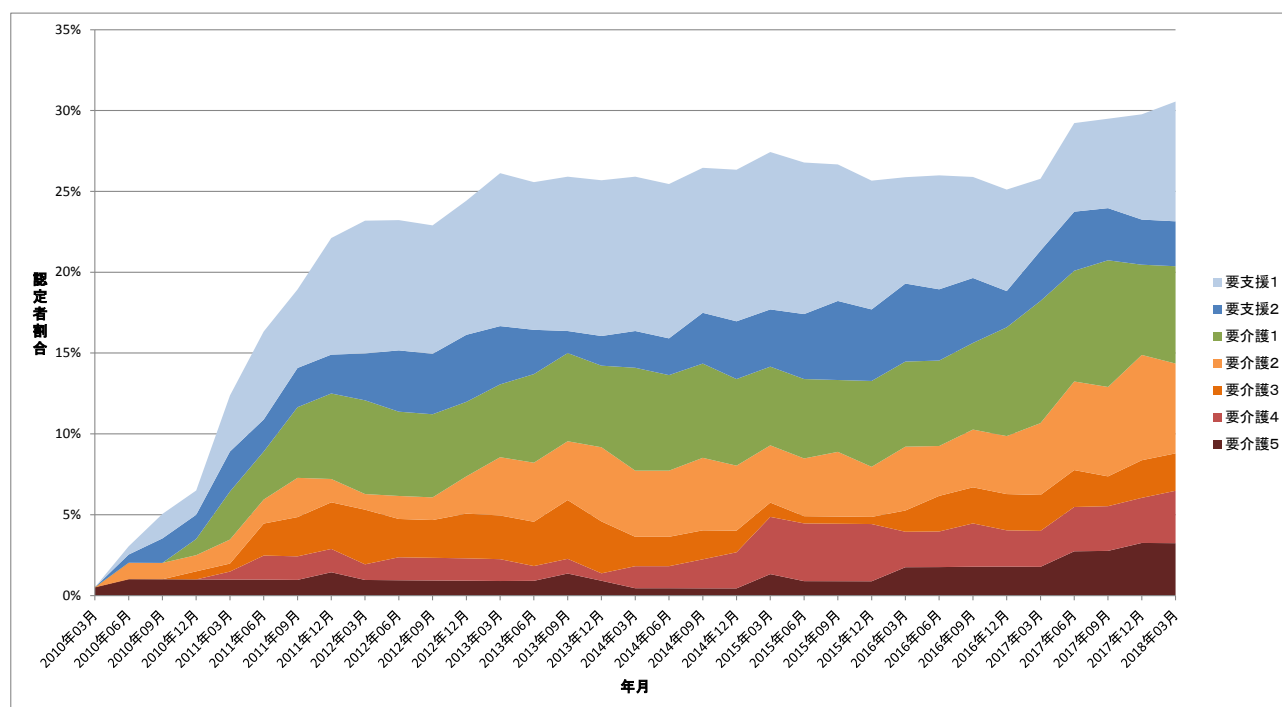


表6 全体（介護認定閲覧同意者 3582 人を対象）

年月	65歳以上に占める割合								認定計
	要支援1	要支援2	要介護1	要介護2	要介護3	要介護4	要介護5	要介護計	
2010年03月	0.7%	1.2%	0.6%	0.3%	0.4%	0.1%	0.2%	1.6%	3.5%
2010年06月	0.9%	1.3%	0.6%	0.5%	0.4%	0.1%	0.2%	1.9%	4.1%
2010年09月	1.2%	1.4%	1.1%	0.5%	0.4%	0.1%	0.2%	2.2%	4.8%
2010年12月	1.2%	1.5%	1.1%	0.6%	0.4%	0.2%	0.2%	2.6%	5.2%
2011年03月	1.7%	1.5%	1.4%	0.6%	0.4%	0.4%	0.3%	3.1%	6.3%
2011年06月	1.7%	1.6%	1.8%	1.1%	0.6%	0.6%	0.4%	4.5%	7.8%
2011年09月	1.8%	1.8%	2.4%	1.4%	0.8%	0.6%	0.4%	5.7%	9.2%
2011年12月	2.0%	2.0%	2.8%	1.2%	1.0%	0.6%	0.6%	6.1%	10.1%
2012年03月	2.2%	2.2%	2.9%	1.3%	0.9%	0.6%	0.6%	6.4%	10.7%
2012年06月	2.7%	2.3%	2.8%	1.4%	1.2%	0.7%	0.4%	6.5%	11.6%
2012年09月	2.7%	2.2%	3.2%	1.5%	1.3%	0.5%	0.5%	7.0%	11.9%
2012年12月	3.1%	2.3%	3.1%	1.4%	1.6%	0.4%	0.4%	7.0%	12.3%
2013年03月	3.5%	2.1%	3.0%	1.8%	1.6%	0.7%	0.4%	7.5%	13.1%
2013年06月	3.6%	2.2%	3.3%	2.1%	1.5%	0.8%	0.4%	8.1%	13.9%
2013年09月	3.8%	2.0%	3.5%	2.2%	1.8%	0.8%	0.3%	8.5%	14.4%
2013年12月	3.9%	2.2%	3.4%	2.5%	1.8%	1.0%	0.3%	8.9%	14.9%
2014年03月	3.7%	2.5%	3.7%	2.7%	1.7%	1.1%	0.3%	9.5%	15.8%
2014年06月	3.7%	2.7%	3.5%	2.5%	1.7%	1.2%	0.4%	9.4%	15.7%
2014年09月	3.8%	2.8%	3.4%	2.7%	1.7%	1.4%	0.5%	9.6%	16.2%
2014年12月	3.7%	3.0%	3.0%	2.9%	1.6%	1.4%	0.7%	9.7%	16.3%
2015年03月	3.6%	3.1%	2.7%	3.1%	1.7%	1.4%	0.8%	9.7%	16.4%
2015年06月	3.6%	3.3%	2.9%	3.3%	1.6%	1.5%	0.7%	10.1%	17.0%
2015年09月	3.2%	3.4%	2.9%	3.5%	1.6%	1.6%	0.5%	10.1%	16.7%
2015年12月	3.0%	3.0%	3.4%	3.6%	1.6%	1.5%	0.5%	10.6%	16.6%
2016年03月	2.8%	2.8%	3.4%	3.5%	1.8%	1.6%	0.6%	11.0%	16.5%
2016年06月	2.7%	2.8%	3.4%	3.4%	2.1%	1.6%	0.7%	11.2%	16.7%
2016年09月	2.8%	2.9%	3.3%	3.5%	2.1%	1.6%	0.7%	11.1%	16.7%
2016年12月	2.7%	2.9%	3.5%	3.3%	2.0%	1.8%	0.9%	11.4%	17.0%
2017年03月	2.5%	3.3%	3.9%	3.1%	2.0%	1.8%	1.0%	11.8%	17.6%
2017年06月	2.8%	3.4%	3.9%	3.4%	2.1%	2.1%	1.4%	12.8%	19.0%
2017年09月	2.7%	2.9%	4.5%	3.4%	2.2%	2.2%	1.3%	13.6%	19.2%
2017年12月	2.7%	3.0%	4.1%	4.1%	2.5%	2.1%	1.2%	13.9%	19.7%
2018年03月	2.9%	2.9%	3.8%	3.8%	2.7%	2.2%	1.4%	13.9%	19.7%

図6 全体（介護認定閲覧同意者 3582 人を対象）

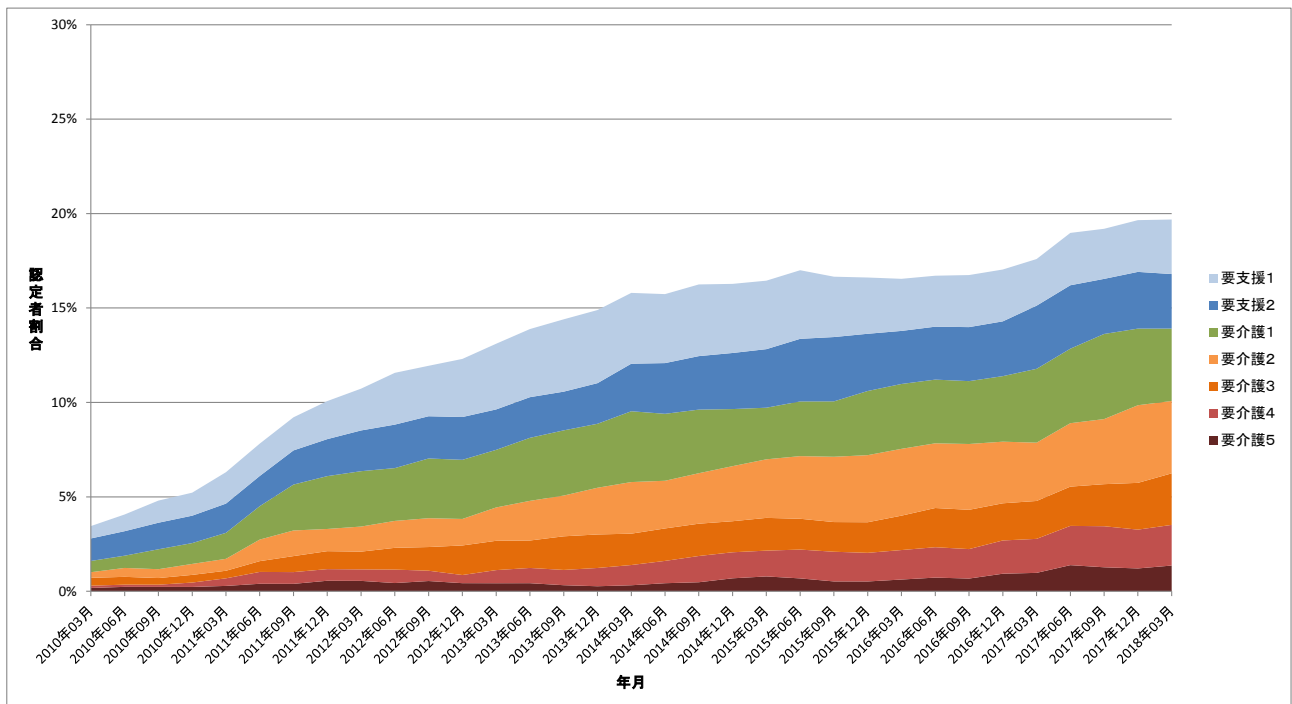


図7 地域別の介護保険認定割合の推移

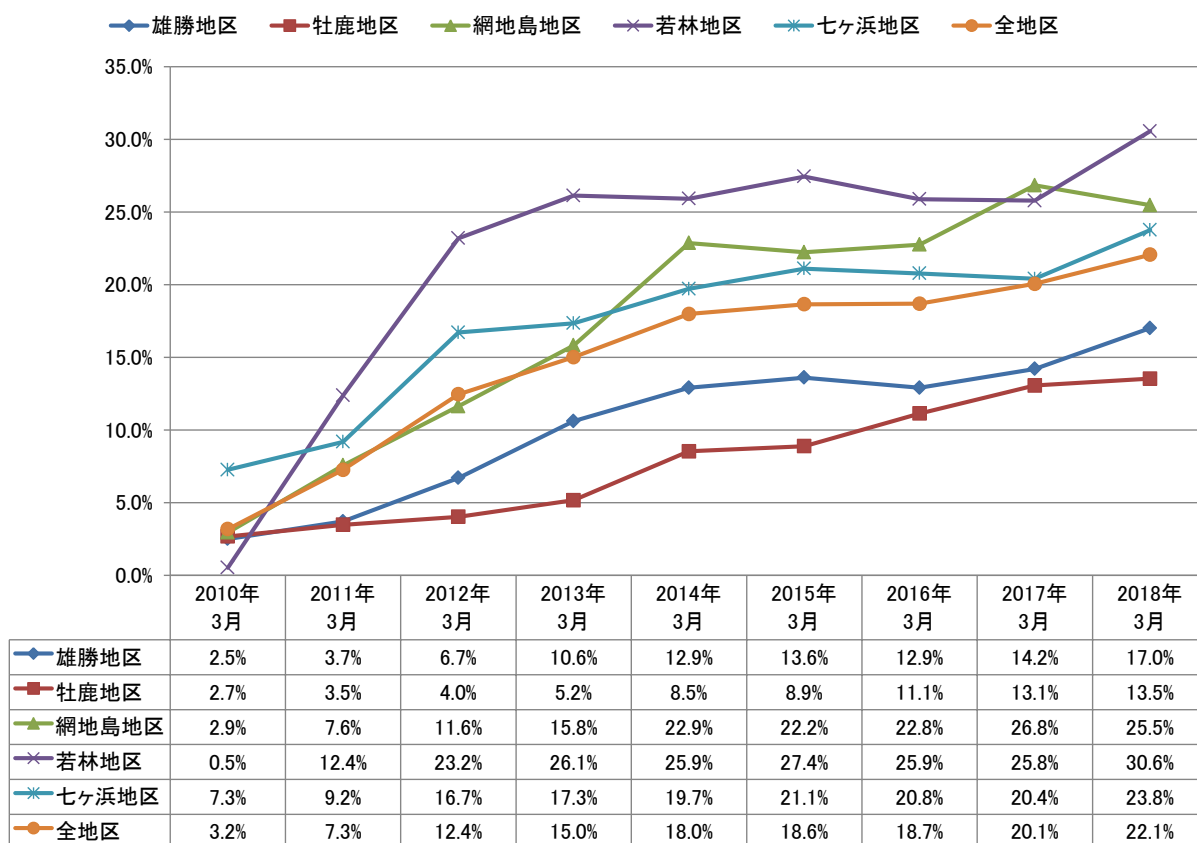


表7 居住形態別の介護保険認定状況（全地区：第14期調査）

	上段		人数								計
	下段	%									
	非該当	該当	要支援1	要支援2	要介護1	要介護2	要介護3	要介護4	要介護5		
計	883 (87.8)	123 (12.2)	34 (3.4)	23 (2.3)	22 (2.2)	19 (1.9)	12 (1.2)	10 (1.0)	3 (0.3)	1,006	
震災前と同じ	366 (90.1)	40 (9.9)	8 (2.0)	10 (2.5)	5 (1.2)	8 (2.0)	4 (1.0)	3 (0.7)	2 (0.5)	406	
プレハブ仮設	38 (92.7)	3 (7.3)	2 (4.9)	0 (0.0)	1 (2.4)	0 (0.0)	0 (0.0)	0 (0.0)	0 (0.0)	41	
賃貸住宅	15 (83.3)	3 (16.7)	1 (5.6)	1 (5.6)	0 (0.0)	1 (5.6)	0 (0.0)	0 (0.0)	0 (0.0)	18	
家族・友人・親戚宅	23 (67.6)	11 (32.4)	3 (8.8)	3 (8.8)	1 (2.9)	1 (2.9)	1 (2.9)	2 (5.9)	0 (0.0)	34	
新居	221 (88.4)	29 (11.6)	7 (2.8)	5 (2.0)	7 (2.8)	5 (2.0)	3 (1.2)	2 (0.8)	0 (0.0)	250	
みなし仮設	6 (85.7)	1 (14.3)	1 (14.3)	0 (0.0)	0 (0.0)	0 (0.0)	0 (0.0)	0 (0.0)	0 (0.0)	7	
復興公営住宅	149 (88.7)	19 (11.3)	8 (4.8)	2 (1.2)	3 (1.8)	0 (0.0)	4 (2.4)	2 (1.2)	0 (0.0)	168	
防災集団移転団地	52 (86.7)	8 (13.3)	2 (3.3)	2 (3.3)	1 (1.7)	2 (3.3)	0 (0.0)	0 (0.0)	1 (1.7)	60	
その他	13 (59.1)	9 (40.9)	2 (9.1)	0 (0.0)	4 (18.2)	2 (9.1)	0 (0.0)	1 (4.5)	0 (0.0)	22	

図8 居住形態別の介護保険認定状況（全地区：第14期調査）

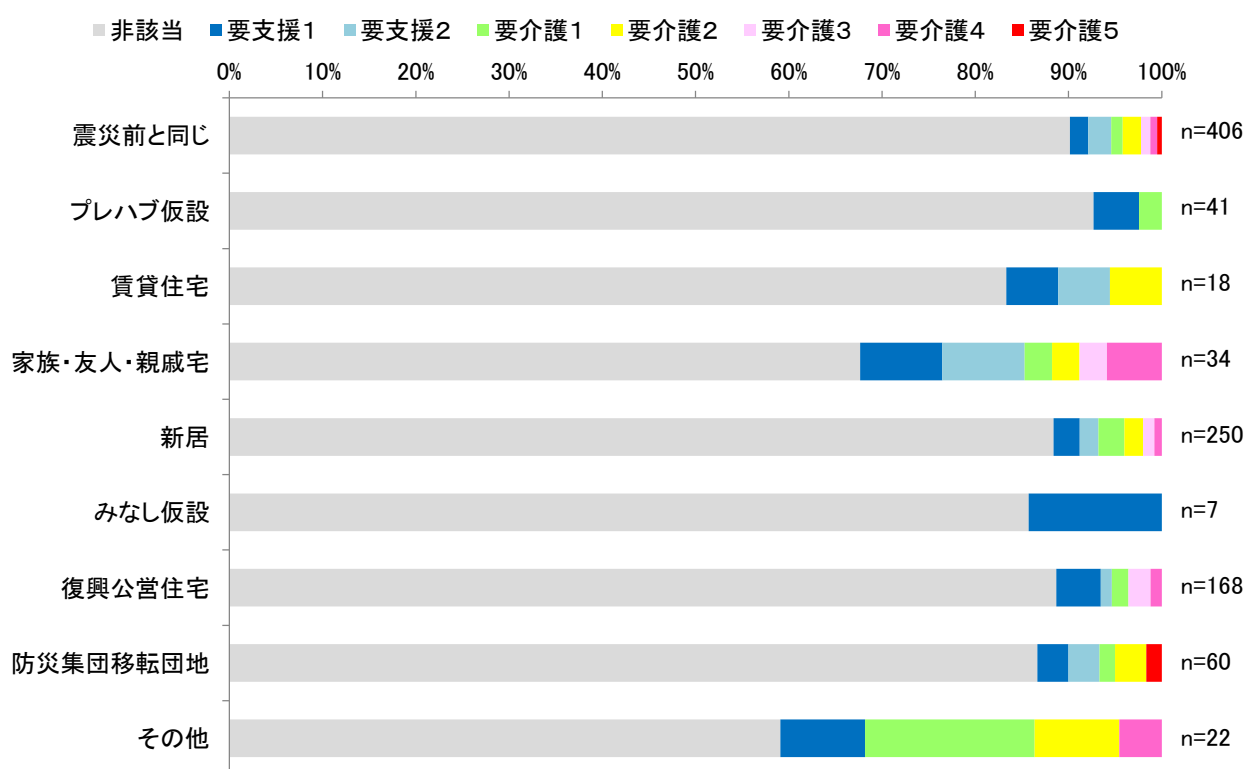


表8 居住形態別の介護保険認定状況（雄勝地区：第14期調査）

	上段		人数								計	
	下段	%										
計	359	48	(88.2)	(11.8)	11	10	6	4	10	6	1	407
震災前と同じ	130	18	(87.8)	(12.2)	4	4	1	3	4	1	1	148
プレハブ仮設	38	3	(92.7)	(7.3)	2	0	1	0	0	0	0	41
賃貸住宅	4	0	(100.0)	(0.0)	0	0	0	0	0	0	0	4
家族・友人・親戚宅	10	5	(66.7)	(33.3)	1	1	0	1	1	1	0	15
新居	85	7	(92.4)	(7.6)	0	2	1	0	3	1	0	92
みなし仮設	4	0	(100.0)	(0.0)	0	0	0	0	0	0	0	4
復興公営住宅	65	10	(86.7)	(13.3)	2	2	2	0	2	2	0	75
防災集団移転団地	17	1	(94.4)	(5.6)	0	1	0	0	0	0	0	18
その他	6	4	(60.0)	(40.0)	2	0	1	0	0	1	0	10

図9 居住形態別の介護保険認定状況（雄勝地区：第14期調査）

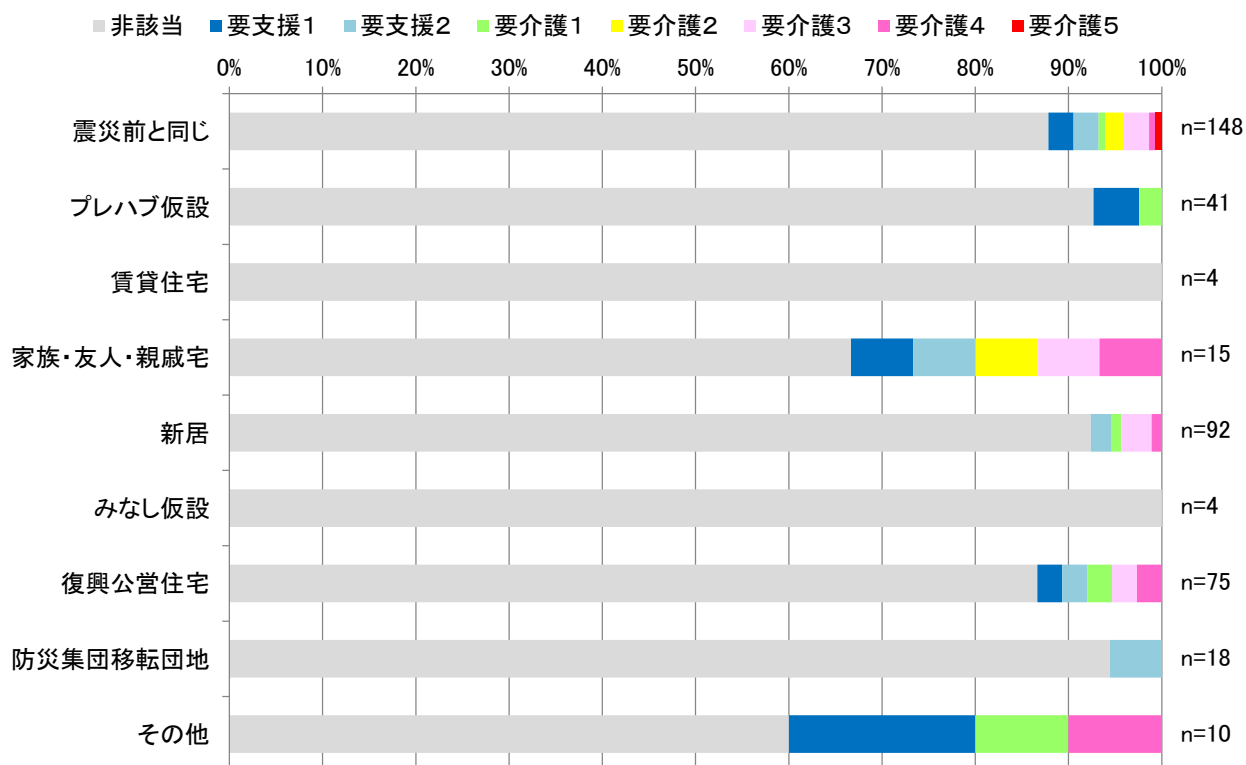


表9 居住形態別の介護保険認定状況（牡鹿地区：第14期調査）

										上段	人数
	非該当	該当	要支援1	要支援2	要介護1	要介護2	要介護3	要介護4	要介護5	下段	%
計	302 (90.7)	31 (9.3)	9 (2.7)	6 (1.8)	5 (1.5)	6 (1.8)	2 (0.6)	3 (0.9)	0 (0.0)		333
震災前と同じ	123 (91.8)	11 (8.2)	2 (1.5)	3 (2.2)	2 (1.5)	3 (2.2)	0 (0.0)	1 (0.7)	0 (0.0)		134
プレハブ仮設	0 (0.0)	0 (0.0)	0 (0.0)	0 (0.0)	0 (0.0)	0 (0.0)	0 (0.0)	0 (0.0)	0 (0.0)		0
賃貸住宅	8 (80.0)	2 (20.0)	1 (10.0)	1 (10.0)	0 (0.0)	0 (0.0)	0 (0.0)	0 (0.0)	0 (0.0)		10
家族・友人・親戚宅	10 (76.9)	3 (23.1)	1 (7.7)	0 (0.0)	1 (7.7)	0 (0.0)	0 (0.0)	1 (7.7)	0 (0.0)		13
新居	83 (91.2)	8 (8.8)	3 (3.3)	1 (1.1)	1 (1.1)	2 (2.2)	0 (0.0)	1 (1.1)	0 (0.0)		91
みなし仮設	1 (50.0)	1 (50.0)	1 (50.0)	0 (0.0)	0 (0.0)	0 (0.0)	0 (0.0)	0 (0.0)	0 (0.0)		2
復興公営住宅	58 (93.5)	4 (6.5)	1 (1.6)	0 (0.0)	1 (1.6)	0 (0.0)	2 (3.2)	0 (0.0)	0 (0.0)		62
防災集団移転団地	14 (93.3)	1 (6.7)	0 (0.0)	1 (6.7)	0 (0.0)	0 (0.0)	0 (0.0)	0 (0.0)	0 (0.0)		15
その他	5 (83.3)	1 (16.7)	0 (0.0)	0 (0.0)	0 (0.0)	1 (16.7)	0 (0.0)	0 (0.0)	0 (0.0)		6

図10 居住形態別の介護保険認定状況（牡鹿地区：第14期調査）

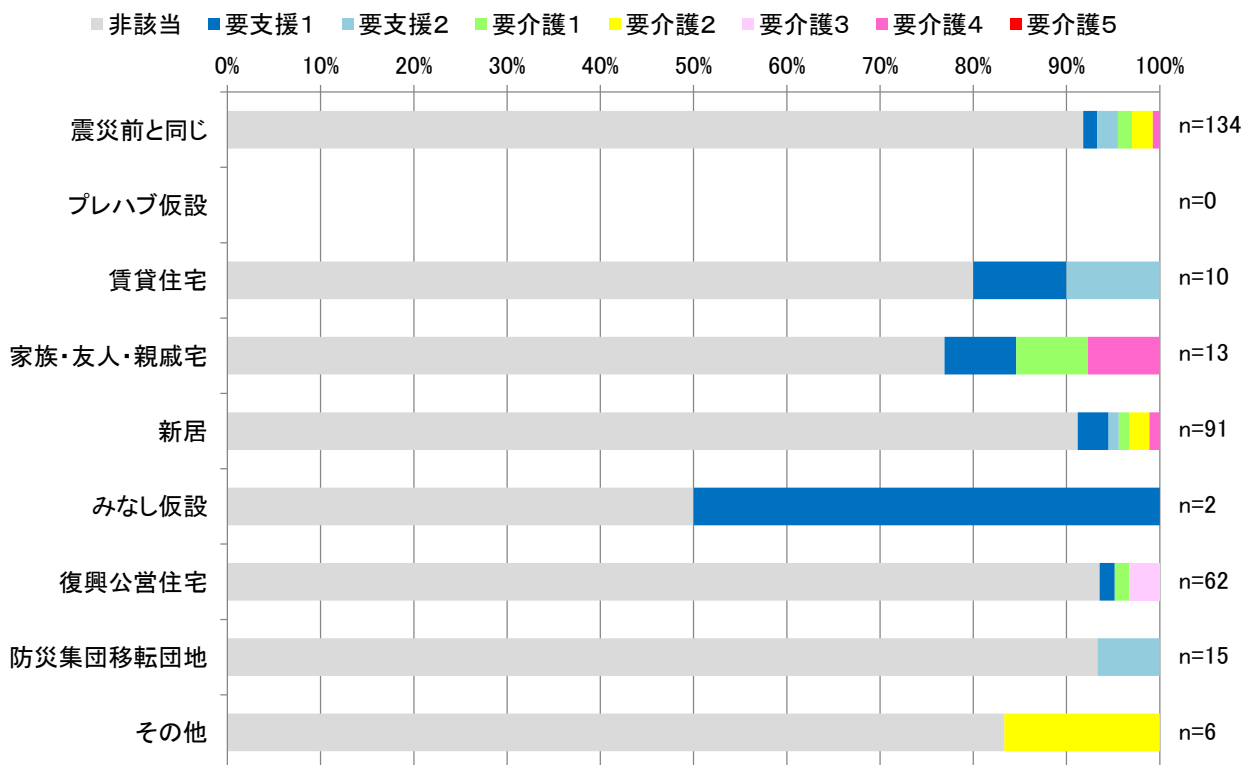


表 10 居住形態別の介護保険認定状況（網地島地区：第 14 期調査）

										計
	非該当	該当	要支援1	要支援2	要介護1	要介護2	要介護3	要介護4	要介護5	人数
計	99 (88.4)	13 (11.6)	2 (1.8)	5 (4.5)	2 (1.8)	3 (2.7)	0 (0.0)	0 (0.0)	1 (0.9)	112
震災前と同じ	91 (91.9)	8 (8.1)	1 (1.0)	3 (3.0)	1 (1.0)	2 (2.0)	0 (0.0)	0 (0.0)	1 (1.0)	99
プレハブ仮設										0
賃貸住宅	2 (66.7)	1 (33.3)	0 (0.0)	0 (0.0)	0 (0.0)	1 (33.3)	0 (0.0)	0 (0.0)	0 (0.0)	3
家族・友人・親戚宅	3 (50.0)	3 (50.0)	1 (16.7)	2 (33.3)	0 (0.0)	0 (0.0)	0 (0.0)	0 (0.0)	0 (0.0)	6
新居	1 (100.0)	0 (0.0)	0 (0.0)	0 (0.0)	0 (0.0)	0 (0.0)	0 (0.0)	0 (0.0)	0 (0.0)	1
みなし仮設	1 (100.0)	0 (0.0)	0 (0.0)	0 (0.0)	0 (0.0)	0 (0.0)	0 (0.0)	0 (0.0)	0 (0.0)	1
復興公営住宅										0
防災集団移転団地										0
その他	1 (50.0)	1 (50.0)	0 (0.0)	0 (0.0)	1 (50.0)	0 (0.0)	0 (0.0)	0 (0.0)	0 (0.0)	2

図 11 居住形態別の介護保険認定状況（網地島地区：第 14 期調査）

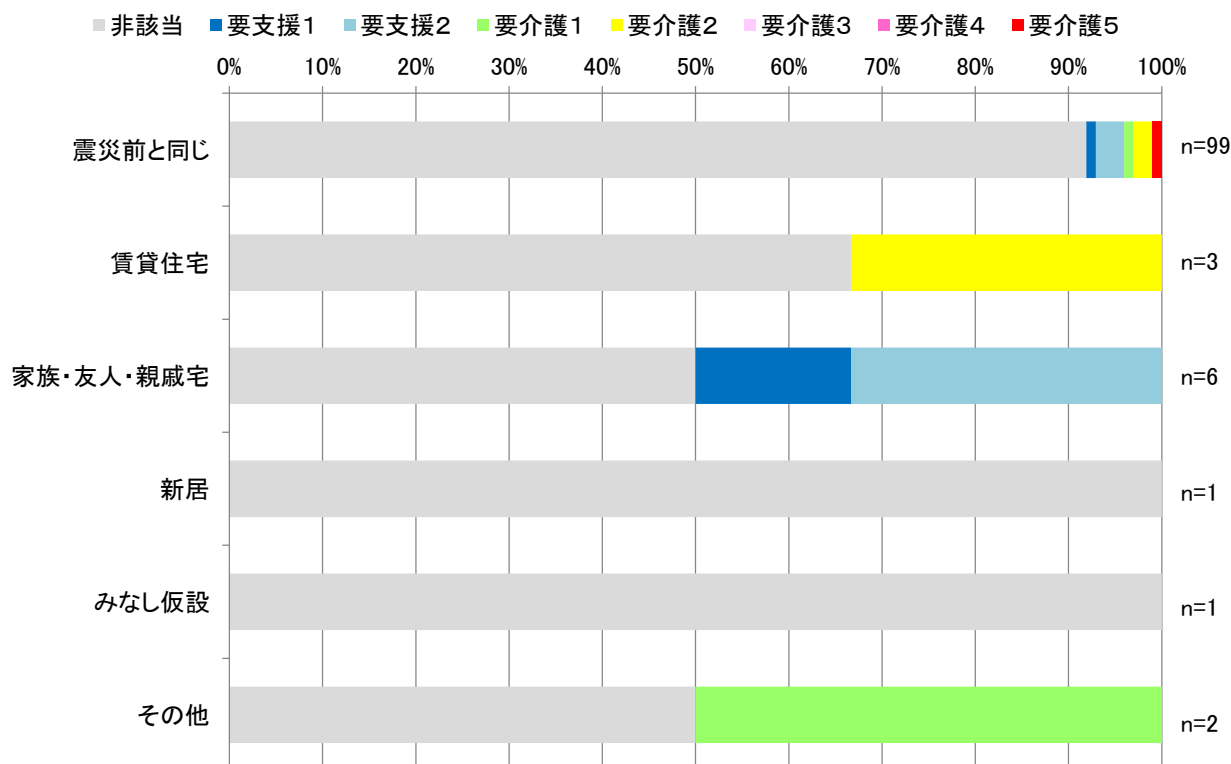


表 11 居住形態別の介護保険認定状況（若林地区：第 14 期調査）

	上段		人数							下段	
	非該当	該当	要支援1	要支援2	要介護1	要介護2	要介護3	要介護4	要介護5	計	%
計	123 (79.9)	31 (20.1)	12 (7.8)	2 (1.3)	9 (5.8)	6 (3.9)	0 (0.0)	1 (0.6)	1 (0.6)	154	
震災前と同じ	22 (88.0)	3 (12.0)	1 (4.0)	0 (0.0)	1 (4.0)	0 (0.0)	0 (0.0)	1 (4.0)	0 (0.0)	25	
プレハブ仮設										0	
賃貸住宅	1 (100.0)	0 (0.0)	0 (0.0)	0 (0.0)	0 (0.0)	0 (0.0)	0 (0.0)	0 (0.0)	0 (0.0)	1	
家族・友人・親戚宅										0	
新居	52 (78.8)	14 (21.2)	4 (6.1)	2 (3.0)	5 (7.6)	3 (4.5)	0 (0.0)	0 (0.0)	0 (0.0)	66	
みなし仮設										0	
復興公営住宅	26 (83.9)	5 (16.1)	5 (16.1)	0 (0.0)	0 (0.0)	0 (0.0)	0 (0.0)	0 (0.0)	0 (0.0)	31	
防災集団移転団地	21 (77.8)	6 (22.2)	2 (7.4)	0 (0.0)	1 (3.7)	2 (7.4)	0 (0.0)	0 (0.0)	1 (3.7)	27	
その他	1 (25.0)	3 (75.0)	0 (0.0)	0 (0.0)	2 (50.0)	1 (25.0)	0 (0.0)	0 (0.0)	0 (0.0)	4	

図 12 居住形態別の介護保険認定状況（若林地区：第 14 期調査）

