

分担研究報告書

油症検診データを用いた基礎的解析

研究分担者	香月 進	福岡県保健環境研究所	所長
研究協力者	新谷 俊二	福岡県保健環境研究所	企画情報管理課 専門研究員
	高尾 佳子	福岡県保健環境研究所	企画情報管理課 研究員
	田中 義人	福岡県保健環境研究所	企画情報管理課 課長
	梶原 淳睦	福岡県保健環境研究所	保健科学部長

研究要旨 2017 年度に実施された油症検診受診者の傾向把握のため、検診票を収集し集計を行った。検診受診者は 639 名で、50 歳以上が全体の 89.7%であった。自覚症状で最も訴えが多かったのは全身倦怠感で 70.8%であった。他覚所見では、肝・胆・脾エコーの有所見率が 72.4%と最も高かった。

A . 研究目的

油症は発生から 40 年以上が経過しているが、患者の健康管理や改善のため、また、健康への影響を明らかにするため、現在でも継続して検診が実施されている。この検診の情報収集及び管理を行い、検診受診者の傾向を明らかにすることを目的とした。

B . 研究方法

全国 11 追跡調査班(関東以北、千葉県、愛知県、大阪府、島根県、広島県、山口県、高知県、福岡県、長崎県、鹿児島県)において、全国油症一斉検診(以下、油症検診)が行われている。また、九州大学病院、長崎大学病院、長崎県五島中央病院の 3 施設に油症外来が設置され、随時検診が行われている。2017 年度は、7 月から 11 月の間に全国各地で検診が実施された。

油症検診では 1985 年に作成された統一の検診票を用いており、内科、小児科、皮膚科、眼科、歯科及び検査票がある。これらの検診票を追跡調査班の協力を得て、収集、電子データ化し、項目別に集計した。集計した患者データは、2018 年度の油症検診までに各追跡調査班に還元し、活用されている。

(倫理面への配慮)

本研究は「福岡県保健環境研究所疫学研究倫理審査委員会要綱」に基づき、審査を受け承認されたものである(受付番号第 30-7 平成 30 年 9 月 21 日承認)。

C . 研究結果及び考察

受診者の内訳を表 1 に示す。2017 年度は、639 名(男性 303 名、女性 336 名)が受診し、認定者は 504 名(78.9%)(男性 243 名、女性 261 名)、未認定者は 135 名(21.1%) (男性 60 名、女性 75 名)であった。

年齢階級別では、60 ~ 69 歳が一番多く、次いで、70 ~ 79 歳、50 ~ 59 歳の順であり、50 歳以上は全体の 89.7%を占めていた。

表 2 及び 3 に内科検診の集計結果を示す。自覚症状については、+、++を所見有、他覚所見では、正常、純(心音)、-以外を所見有とし、全体に占める所見有の割合を有所見率として集計した。自覚症状は、全身倦怠感(70.8%)、関節痛(68.0%)、しびれ感(62.8%)で、6 割を超える受診者が訴えていた。他覚所見では、肝・胆・脾エコー(72.4%)、心電図(32.1%)、胸部レ線(22.5%)が高かった。

表 4 に皮膚科検診の集計結果を示す。皮

膚科所見は、問診項目においては、有を、他覚所見においては、+、++、+++を所見有とし、黒色面皰、ざ瘡様皮疹、癬痕化、色素沈着の項目については、いずれかの部位に所見が認められれば、所見有として集計を行った。問診項目では、かつてのざ瘡様皮疹は48.6%が訴えており、次いで、かつての色素沈着が27.4%であり、この2項目の訴えが比較的多かった。他覚所見は、黒色面皰の有所見率が最も高く(12.7%)、その他の項目の有所見率は1割未満であった。

表5に眼科検診の集計結果を示す。+、++、+++を所見有とすると、主訴である眼脂過多の訴えは22.3%で、他覚所見の中で最も有所見率の高い眼瞼結膜色素沈着が2.1%、次いで瞼板腺嚢胞形成が1.3%であった。

表6に歯科検診の集計結果を示す。主訴、口腔所見は、有を、色素沈着所見は、+、++、+++を所見有とし、色素沈着所見は、上歯肉、下歯肉を歯肉、右頬粘膜と左頬粘膜を頬粘膜、上口唇粘膜と下口唇粘膜を口唇粘膜として集計した。主訴は19.6%で、口腔所見は、辺縁性歯周炎(35.2%)、歯肉炎(16.5%)が高く、それら以外の項目は、1割未満であった。色素沈着の有所見率は、歯肉の色素沈着(22.2%)が高く、それ以外は、1割未満であった。

また、油症検診受診者の年度別推移を図1に示す。油症検診受診者は2013年度が最も多く、2017年度は過去6番目の受診者数であった。

D．結論

2017年度の油症検診受診者数は639名で、過去6番目に多い受診者数であり、50歳以上が89.7%であった。自覚症状で最も訴えが多かったのは全身倦怠感(70.8%)であった。他覚所見では、肝・胆・脾エコーの有所見率(72.4%)が最も高かった。

E．研究発表

- 1．論文発表
なし
- 2．学会発表
なし

F．知的財産権の出願・登録状況

なし

表1 2017年度検診受診者内訳

受診者区分及び年齢	計		男性		女性	
	n	%	n	%	n	%
総数	639	100.0	303	100.0	336	100.0
0 - 9 歳	1	0.2	-	-	1	0.3
10 - 19 歳	3	0.5	2	0.7	1	0.3
20 - 29 歳	6	0.9	3	1.0	3	0.9
30 - 39 歳	13	2.0	6	2.0	7	2.1
40 - 49 歳	43	6.7	23	7.6	20	6.0
50 - 59 歳	138	21.6	63	20.8	75	22.3
60 - 69 歳	183	28.6	87	28.7	96	28.6
70 - 79 歳	144	22.5	65	21.5	79	23.5
80 - 89 歳	100	15.6	51	16.8	49	14.6
90 歳以上	8	1.3	3	1.0	5	1.5
認定	504	100.0	243	100.0	261	100.0
0 - 9 歳	-	-	-	-	-	-
10 - 19 歳	-	-	-	-	-	-
20 - 29 歳	-	-	-	-	-	-
30 - 39 歳	-	-	-	-	-	-
40 - 49 歳	21	4.2	12	4.9	9	3.4
50 - 59 歳	116	23.0	54	22.2	62	23.8
60 - 69 歳	158	31.3	76	31.3	82	31.4
70 - 79 歳	120	23.8	54	22.2	66	25.3
80 - 89 歳	81	16.1	44	18.1	37	14.2
90 歳以上	8	1.6	3	1.2	5	1.9
未認定	135	100.0	60	100.0	75	100.0
0 - 9 歳	1	0.7	-	-	1	1.3
10 - 19 歳	3	2.2	2	3.3	1	1.3
20 - 29 歳	6	4.4	3	5.0	3	4.0
30 - 39 歳	13	9.6	6	10.0	7	9.3
40 - 49 歳	22	16.3	11	18.3	11	14.7
50 - 59 歳	22	16.3	9	15.0	13	17.3
60 - 69 歳	25	18.5	11	18.3	14	18.7
70 - 79 歳	24	17.8	11	18.3	13	17.3
80 - 89 歳	19	14.1	7	11.7	12	16.0
90 歳以上	-	-	-	-	-	-

表2 2017年度内科検診の自覚症状集計結果

自覚症状	総数						認定						未認定						
	計		男性		女性		計		男性		女性		計		男性		女性		
	n	%	n	%	n	%	n	%	n	%	n	%	n	%	n	%	n	%	
全身倦怠感	計	616	100.0	293	100.0	323	100.0	482	100.0	233	100.0	249	100.0	134	100.0	60	100.0	74	100.0
	無	180	29.2	105	35.8	75	23.2	139	28.8	80	34.3	59	23.7	41	30.6	25	41.7	16	21.6
	有	436	70.8	188	64.2	248	76.8	343	71.2	153	65.7	190	76.3	93	69.4	35	58.3	58	78.4
頭重・頭痛	計	616	100.0	293	100.0	323	100.0	482	100.0	233	100.0	249	100.0	134	100.0	60	100.0	74	100.0
	無	266	43.2	168	57.3	98	30.3	210	43.6	136	58.4	74	29.7	56	41.8	32	53.3	24	32.4
	有	350	56.8	125	42.7	225	69.7	272	56.4	97	41.6	175	70.3	78	58.2	28	46.7	50	67.6
咳嗽	計	616	100.0	293	100.0	323	100.0	482	100.0	233	100.0	249	100.0	134	100.0	60	100.0	74	100.0
	無	317	51.5	157	53.6	160	49.5	248	51.5	126	54.1	122	49.0	69	51.5	31	51.7	38	51.4
	有	299	48.5	136	46.4	163	50.5	234	48.5	107	45.9	127	51.0	65	48.5	29	48.3	36	48.6
喀痰	計	616	100.0	293	100.0	323	100.0	482	100.0	233	100.0	249	100.0	134	100.0	60	100.0	74	100.0
	無	353	57.3	157	53.6	196	60.7	272	56.4	122	52.4	150	60.2	81	60.4	35	58.3	46	62.2
	有	263	42.7	136	46.4	127	39.3	210	43.6	111	47.6	99	39.8	53	39.6	25	41.7	28	37.8
腹痛	計	615	100.0	292	100.0	323	100.0	482	100.0	233	100.0	249	100.0	133	100.0	59	100.0	74	100.0
	無	398	64.7	198	67.8	200	61.9	317	65.8	161	69.1	156	62.7	81	60.9	37	62.7	44	59.5
	有	217	35.3	94	32.2	123	38.1	165	34.2	72	30.9	93	37.3	52	39.1	22	37.3	30	40.5
下痢	計	616	100.0	293	100.0	323	100.0	482	100.0	233	100.0	249	100.0	134	100.0	60	100.0	74	100.0
	無	383	62.2	173	59.0	210	65.0	303	62.9	138	59.2	165	66.3	80	59.7	35	58.3	45	60.8
	有	233	37.8	120	41.0	113	35.0	179	37.1	95	40.8	84	33.7	54	40.3	25	41.7	29	39.2
便秘	計	615	100.0	292	100.0	323	100.0	482	100.0	233	100.0	249	100.0	133	100.0	59	100.0	74	100.0
	無	328	53.3	181	62.0	147	45.5	259	53.7	147	63.1	112	45.0	69	51.9	34	57.6	35	47.3
	有	287	46.7	111	38.0	176	54.5	223	46.3	86	36.9	137	55.0	64	48.1	25	42.4	39	52.7
しびれ感	計	616	100.0	293	100.0	323	100.0	482	100.0	233	100.0	249	100.0	134	100.0	60	100.0	74	100.0
	無	229	37.2	114	38.9	115	35.6	169	35.1	87	37.3	82	32.9	60	44.8	27	45.0	33	44.6
	有	387	62.8	179	61.1	208	64.4	313	64.9	146	62.7	167	67.1	74	55.2	33	55.0	41	55.4
関節痛	計	616	100.0	293	100.0	323	100.0	482	100.0	233	100.0	249	100.0	134	100.0	60	100.0	74	100.0
	無	197	32.0	110	37.5	87	26.9	143	29.7	79	33.9	64	25.7	54	40.3	31	51.7	23	31.1
	有	419	68.0	183	62.5	236	73.1	339	70.3	154	66.1	185	74.3	80	59.7	29	48.3	51	68.9
月経異常	計	174	100.0	-	-	174	100.0	127	100.0	-	-	127	100.0	47	100.0	-	-	47	100.0
	無	153	87.9	-	-	153	87.9	117	92.1	-	-	117	92.1	36	76.6	-	-	36	76.6
	有	21	12.1	-	-	21	12.1	10	7.9	-	-	10	7.9	11	23.4	-	-	11	23.4
その他	計	86	100.0	40	100.0	46	100.0	66	100.0	31	100.0	35	100.0	20	100.0	9	100.0	11	100.0
	無	48	55.8	23	57.5	25	54.3	37	56.1	18	58.1	19	54.3	11	55.0	5	55.6	6	54.5
	有	38	44.2	17	42.5	21	45.7	29	43.9	13	41.9	16	45.7	9	45.0	4	44.4	5	45.5

表3 2017年度内科検診の他覚所見集計結果

他覚症状		総数						認定						未認定					
		計		男性		女性		計		男性		女性		計		男性		女性	
		n	%	n	%	n	%	n	%	n	%	n	%	n	%	n	%	n	%
栄養	計	613	100.0	292	100.0	321	100.0	482	100.0	233	100.0	249	100.0	131	100.0	59	100.0	72	100.0
	無	518	84.5	244	83.6	274	85.4	416	86.3	200	85.8	216	86.7	102	77.9	44	74.6	58	80.6
	有	95	15.5	48	16.4	47	14.6	66	13.7	33	14.2	33	13.3	29	22.1	15	25.4	14	19.4
心音	計	614	100.0	292	100.0	322	100.0	482	100.0	233	100.0	249	100.0	132	100.0	59	100.0	73	100.0
	無	596	97.1	285	97.6	311	96.6	468	97.1	226	97.0	242	97.2	128	97.0	59	100.0	69	94.5
	有	18	2.9	7	2.4	11	3.4	14	2.9	7	3.0	7	2.8	4	3.0	-	-	4	5.5
呼吸音	計	614	100.0	292	100.0	322	100.0	482	100.0	233	100.0	249	100.0	132	100.0	59	100.0	73	100.0
	無	598	97.4	284	97.3	314	97.5	467	96.9	225	96.6	242	97.2	131	99.2	59	100.0	72	98.6
	有	16	2.6	8	2.7	8	2.5	15	3.1	8	3.4	7	2.8	1	0.8	-	-	1	1.4
肝腫	計	610	100.0	290	100.0	320	100.0	480	100.0	232	100.0	248	100.0	130	100.0	58	100.0	72	100.0
	無	602	98.7	286	98.6	316	98.8	476	99.2	230	99.1	246	99.2	126	96.9	56	96.6	70	97.2
	有	8	1.3	4	1.4	4	1.3	4	0.8	2	0.9	2	0.8	4	3.1	2	3.4	2	2.8
脾腫	計	609	100.0	289	100.0	320	100.0	479	100.0	231	100.0	248	100.0	130	100.0	58	100.0	72	100.0
	無	609	100.0	289	100.0	320	100.0	479	100.0	231	100.0	248	100.0	130	100.0	58	100.0	72	100.0
	有	-	-	-	-	-	-	-	-	-	-	-	-	-	-	-	-	-	-
浮腫	計	614	100.0	292	100.0	322	100.0	482	100.0	233	100.0	249	100.0	132	100.0	59	100.0	73	100.0
	無	587	95.6	284	97.3	303	94.1	461	95.6	227	97.4	234	94.0	126	95.5	57	96.6	69	94.5
	有	27	4.4	8	2.7	19	5.9	21	4.4	6	2.6	15	6.0	6	4.5	2	3.4	4	5.5
リンパ節腫大	計	613	100.0	291	100.0	322	100.0	481	100.0	232	100.0	249	100.0	132	100.0	59	100.0	73	100.0
	無	612	99.8	290	99.7	322	100.0	480	99.8	231	99.6	249	100.0	132	100.0	59	100.0	73	100.0
	有	1	0.2	1	0.3	-	-	1	0.2	1	0.4	-	-	-	-	-	-	-	-
四肢けん反射	計	611	100.0	291	100.0	320	100.0	480	100.0	232	100.0	248	100.0	131	100.0	59	100.0	72	100.0
	無	495	81.0	222	76.3	273	85.3	388	80.8	178	76.7	210	84.7	107	81.7	44	74.6	63	87.5
	有	116	19.0	69	23.7	47	14.7	92	19.2	54	23.3	38	15.3	24	18.3	15	25.4	9	12.5
感覚障害	計	604	100.0	291	100.0	313	100.0	474	100.0	232	100.0	242	100.0	130	100.0	59	100.0	71	100.0
	無	533	88.2	257	88.3	276	88.2	413	87.1	203	87.5	210	86.8	120	92.3	54	91.5	66	93.0
	有	71	11.8	34	11.7	37	11.8	61	12.9	29	12.5	32	13.2	10	7.7	5	8.5	5	7.0
胸部レ線	計	590	100.0	283	100.0	307	100.0	467	100.0	229	100.0	238	100.0	123	100.0	54	100.0	69	100.0
	無	457	77.5	212	74.9	245	79.8	353	75.6	167	72.9	186	78.2	104	84.6	45	83.3	59	85.5
	有	133	22.5	71	25.1	62	20.2	114	24.4	62	27.1	52	21.8	19	15.4	9	16.7	10	14.5
心電図	計	604	100.0	285	100.0	319	100.0	476	100.0	229	100.0	247	100.0	128	100.0	56	100.0	72	100.0
	無	410	67.9	174	61.1	236	74.0	320	67.2	137	59.8	183	74.1	90	70.3	37	66.1	53	73.6
	有	194	32.1	111	38.9	83	26.0	156	32.8	92	40.2	64	25.9	38	29.7	19	33.9	19	26.4
肝・胆・脾工 コー	計	243	100.0	120	100.0	123	100.0	176	100.0	89	100.0	87	100.0	67	100.0	31	100.0	36	100.0
	無	67	27.6	26	21.7	41	33.3	48	27.3	21	23.6	27	31.0	19	28.4	5	16.1	14	38.9
	有	176	72.4	94	78.3	82	66.7	128	72.7	68	76.4	60	69.0	48	71.6	26	83.9	22	61.1

表4 2017年度皮膚科検診集計結果

問診及び他覚症状	総数						認定						未認定						
	計		男性		女性		計		男性		女性		計		男性		女性		
	n	%	n	%	n	%	n	%	n	%	n	%	n	%	n	%	n	%	
問診																			
最近の化膿傾向	計	613	100.0	293	100.0	320	100.0	480	100.0	233	100.0	247	100.0	133	100.0	60	100.0	73	100.0
	無	521	85.0	246	84.0	275	85.9	412	85.8	200	85.8	212	85.8	109	82.0	46	76.7	63	86.3
	有	92	15.0	47	16.0	45	14.1	68	14.2	33	14.2	35	14.2	24	18.0	14	23.3	10	13.7
最近の粉りゆわ再発傾向	計	612	100.0	292	100.0	320	100.0	479	100.0	232	100.0	247	100.0	133	100.0	60	100.0	73	100.0
	無	526	85.9	251	86.0	275	85.9	406	84.8	200	86.2	206	83.4	120	90.2	51	85.0	69	94.5
	有	86	14.1	41	14.0	45	14.1	73	15.2	32	13.8	41	16.6	13	9.8	9	15.0	4	5.5
かつてのざ瘡様皮疹	計	609	100.0	289	100.0	320	100.0	476	100.0	229	100.0	247	100.0	133	100.0	60	100.0	73	100.0
	無	313	51.4	138	47.8	175	54.7	239	50.2	107	46.7	132	53.4	74	55.6	31	51.7	43	58.9
	有	296	48.6	151	52.2	145	45.3	237	49.8	122	53.3	115	46.6	59	44.4	29	48.3	30	41.1
かつての色素沈着	計	606	100.0	287	100.0	319	100.0	473	100.0	227	100.0	246	100.0	133	100.0	60	100.0	73	100.0
	無	440	72.6	205	71.4	235	73.7	331	70.0	156	68.7	175	71.1	109	82.0	49	81.7	60	82.2
	有	166	27.4	82	28.6	84	26.3	142	30.0	71	31.3	71	28.9	24	18.0	11	18.3	13	17.8
他覚所見																			
黒色面皰	計	613	100.0	293	100.0	320	100.0	480	100.0	233	100.0	247	100.0	133	100.0	60	100.0	73	100.0
	無	535	87.3	246	84.0	289	90.3	414	86.3	193	82.8	221	89.5	121	91.0	53	88.3	68	93.2
	有	78	12.7	47	16.0	31	9.7	66	13.8	40	17.2	26	10.5	12	9.0	7	11.7	5	6.8
ざ瘡様皮疹	計	613	100.0	293	100.0	320	100.0	480	100.0	233	100.0	247	100.0	133	100.0	60	100.0	73	100.0
	無	573	93.5	272	92.8	301	94.1	453	94.4	222	95.3	231	93.5	120	90.2	50	83.3	70	95.9
	有	40	6.5	21	7.2	19	5.9	27	5.6	11	4.7	16	6.5	13	9.8	10	16.7	3	4.1
癬痕化	計	613	100.0	293	100.0	320	100.0	480	100.0	233	100.0	247	100.0	133	100.0	60	100.0	73	100.0
	無	563	91.8	259	88.4	304	95.0	437	91.0	206	88.4	231	93.5	126	94.7	53	88.3	73	100.0
	有	50	8.2	34	11.6	16	5.0	43	9.0	27	11.6	16	6.5	7	5.3	7	11.7	-	-
色素沈着	計	613	100.0	293	100.0	320	100.0	480	100.0	233	100.0	247	100.0	133	100.0	60	100.0	73	100.0
	無	575	93.8	278	94.9	297	92.8	452	94.2	223	95.7	229	92.7	123	92.5	55	91.7	68	93.2
	有	38	6.2	15	5.1	23	7.2	28	5.8	10	4.3	18	7.3	10	7.5	5	8.3	5	6.8
爪変形	計	612	100.0	292	100.0	320	100.0	479	100.0	232	100.0	247	100.0	133	100.0	60	100.0	73	100.0
	無	593	96.9	285	97.6	308	96.3	462	96.5	226	97.4	236	95.5	131	98.5	59	98.3	72	98.6
	有	19	3.1	7	2.4	12	3.8	17	3.5	6	2.6	11	4.5	2	1.5	1	1.7	1	1.4

表5 2017年度眼科検診集計結果

主訴及び他覚所見	総数						認定						未認定						
	計		男性		女性		計		男性		女性		計		男性		女性		
	n	%	n	%	n	%	n	%	n	%	n	%	n	%	n	%	n	%	
主訴																			
眼脂過多	計	606	100.0	293	100.0	313	100.0	475	100.0	234	100.0	241	100.0	131	100.0	59	100.0	72	100.0
	無	471	77.7	219	74.7	252	80.5	372	78.3	176	75.2	196	81.3	99	75.6	43	72.9	56	77.8
	有	135	22.3	74	25.3	61	19.5	103	21.7	58	24.8	45	18.7	32	24.4	16	27.1	16	22.2
他覚所見																			
眼瞼浮腫	計	606	100.0	292	100.0	314	100.0	475	100.0	233	100.0	242	100.0	131	100.0	59	100.0	72	100.0
	無	602	99.3	292	100.0	310	98.7	472	99.4	233	100.0	239	98.8	130	99.2	59	100.0	71	98.6
	有	4	0.7	-	-	4	1.3	3	0.6	-	-	3	1.2	1	0.8	-	-	1	1.4
眼瞼結膜色素沈着	計	607	100.0	293	100.0	314	100.0	476	100.0	234	100.0	242	100.0	131	100.0	59	100.0	72	100.0
	無	594	97.9	287	98.0	307	97.8	464	97.5	228	97.4	236	97.5	130	99.2	59	100.0	71	98.6
	有	13	2.1	6	2.0	7	2.2	12	2.5	6	2.6	6	2.5	1	0.8	-	-	1	1.4
瞼板腺嚢胞形成	計	607	100.0	293	100.0	314	100.0	476	100.0	234	100.0	242	100.0	131	100.0	59	100.0	72	100.0
	無	599	98.7	289	98.6	310	98.7	468	98.3	230	98.3	238	98.3	131	100.0	59	100.0	72	100.0
	有	8	1.3	4	1.4	4	1.3	8	1.7	4	1.7	4	1.7	-	-	-	-	-	-
瞼板腺子入様分泌物圧出	計	606	100.0	293	100.0	313	100.0	475	100.0	234	100.0	241	100.0	131	100.0	59	100.0	72	100.0
	無	601	99.2	289	98.6	312	99.7	471	99.2	231	98.7	240	99.6	130	99.2	58	98.3	72	100.0
	有	5	0.8	4	1.4	1	0.3	4	0.8	3	1.3	1	0.4	1	0.8	1	1.7	-	-

表6 2017年度歯科検診集計結果

主訴及び他覚症状	総数						認定						未認定						
	計		男性		女性		計		男性		女性		計		男性		女性		
	n	%	n	%	n	%	n	%	n	%	n	%	n	%	n	%	n	%	
主訴	計	362	100.0	192	100.0	170	100.0	268	100.0	146	100.0	122	100.0	94	100.0	46	100.0	48	100.0
	無	291	80.4	161	83.9	130	76.5	214	79.9	122	83.6	92	75.4	77	81.9	39	84.8	38	79.2
	有	71	19.6	31	16.1	40	23.5	54	20.1	24	16.4	30	24.6	17	18.1	7	15.2	10	20.8
口腔所見																			
歯肉炎	計	364	100.0	193	100.0	171	100.0	270	100.0	147	100.0	123	100.0	94	100.0	46	100.0	48	100.0
	無	304	83.5	159	82.4	145	84.8	223	82.6	120	81.6	103	83.7	81	86.2	39	84.8	42	87.5
	有	60	16.5	34	17.6	26	15.2	47	17.4	27	18.4	20	16.3	13	13.8	7	15.2	6	12.5
辺縁性歯周炎	計	364	100.0	193	100.0	171	100.0	270	100.0	147	100.0	123	100.0	94	100.0	46	100.0	48	100.0
	無	236	64.8	112	58.0	124	72.5	168	62.2	79	53.7	89	72.4	68	72.3	33	71.7	35	72.9
	有	128	35.2	81	42.0	47	27.5	102	37.8	68	46.3	34	27.6	26	27.7	13	28.3	13	27.1
歯牙萌出異常	計	364	100.0	193	100.0	171	100.0	270	100.0	147	100.0	123	100.0	94	100.0	46	100.0	48	100.0
	無	360	98.9	190	98.4	170	99.4	268	99.3	146	99.3	122	99.2	92	97.9	44	95.7	48	100.0
	有	4	1.1	3	1.6	1	0.6	2	0.7	1	0.7	1	0.8	2	2.1	2	4.3	-	-
歯牙着色	計	364	100.0	193	100.0	171	100.0	270	100.0	147	100.0	123	100.0	94	100.0	46	100.0	48	100.0
	無	361	99.2	192	99.5	169	98.8	267	98.9	146	99.3	121	98.4	94	100.0	46	100.0	48	100.0
	有	3	0.8	1	0.5	2	1.2	3	1.1	1	0.7	2	1.6	-	-	-	-	-	-
歯牙形成不全	計	363	100.0	193	100.0	170	100.0	269	100.0	147	100.0	122	100.0	94	100.0	46	100.0	48	100.0
	無	360	99.2	191	99.0	169	99.4	267	99.3	145	98.6	122	100.0	93	98.9	46	100.0	47	97.9
	有	3	0.8	2	1.0	1	0.6	2	0.7	2	1.4	-	-	1	1.1	-	-	1	2.1
咬合異常	計	357	100.0	187	100.0	170	100.0	263	100.0	141	100.0	122	100.0	94	100.0	46	100.0	48	100.0
	無	340	95.2	181	96.8	159	93.5	254	96.6	138	97.9	116	95.1	86	91.5	43	93.5	43	89.6
	有	17	4.8	6	3.2	11	6.5	9	3.4	3	2.1	6	4.9	8	8.5	3	6.5	5	10.4
その他	計	357	100.0	187	100.0	170	100.0	263	100.0	141	100.0	122	100.0	94	100.0	46	100.0	48	100.0
	無	338	94.7	178	95.2	160	94.1	247	93.9	134	95.0	113	92.6	91	96.8	44	95.7	47	97.9
	有	19	5.3	9	4.8	10	5.9	16	6.1	7	5.0	9	7.4	3	3.2	2	4.3	1	2.1
色素沈着所見																			
歯肉	計	365	100.0	194	100.0	171	100.0	271	100.0	148	100.0	123	100.0	94	100.0	46	100.0	48	100.0
	無	284	77.8	146	75.3	138	80.7	212	78.2	113	76.4	99	80.5	72	76.6	33	71.7	39	81.3
	有	81	22.2	48	24.7	33	19.3	59	21.8	35	23.6	24	19.5	22	23.4	13	28.3	9	18.8
頬粘膜	計	365	100.0	194	100.0	171	100.0	271	100.0	148	100.0	123	100.0	94	100.0	46	100.0	48	100.0
	無	338	92.6	175	90.2	163	95.3	245	90.4	130	87.8	115	93.5	93	98.9	45	97.8	48	100.0
	有	27	7.4	19	9.8	8	4.7	26	9.6	18	12.2	8	6.5	1	1.1	1	2.2	-	-
口蓋粘膜	計	364	100.0	194	100.0	170	100.0	270	100.0	148	100.0	122	100.0	94	100.0	46	100.0	48	100.0
	無	358	98.4	192	99.0	166	97.6	265	98.1	146	98.6	119	97.5	93	98.9	46	100.0	47	97.9
	有	6	1.6	2	1.0	4	2.4	5	1.9	2	1.4	3	2.5	1	1.1	-	-	1	2.1
口唇粘膜	計	365	100.0	194	100.0	171	100.0	271	100.0	148	100.0	123	100.0	94	100.0	46	100.0	48	100.0
	無	345	94.5	187	96.4	158	92.4	253	93.4	141	95.3	112	91.1	92	97.9	46	100.0	46	95.8
	有	20	5.5	7	3.6	13	7.6	18	6.6	7	4.7	11	8.9	2	2.1	-	-	2	4.2

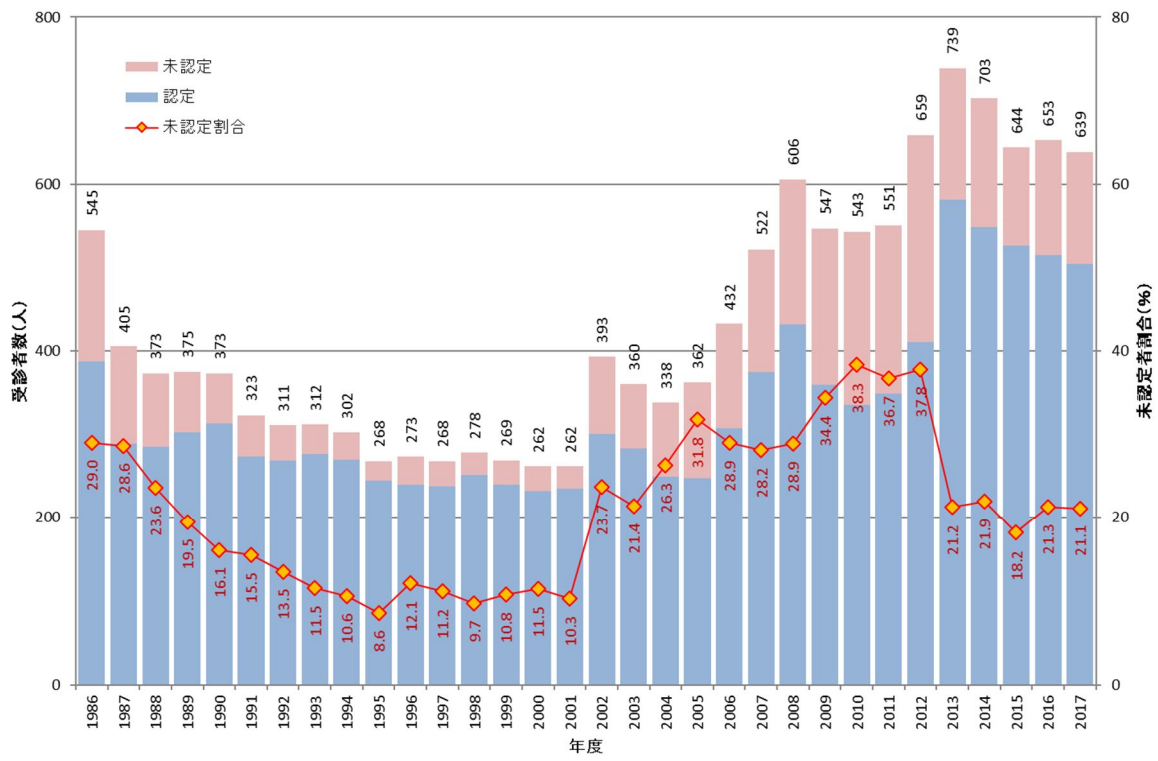


図1 油症検診受診者の年度別推移