

4. 結果（拠点病院事業指標）

調査票回答数（回収率）は70施設（100%）であった。一部未回答項目あり。

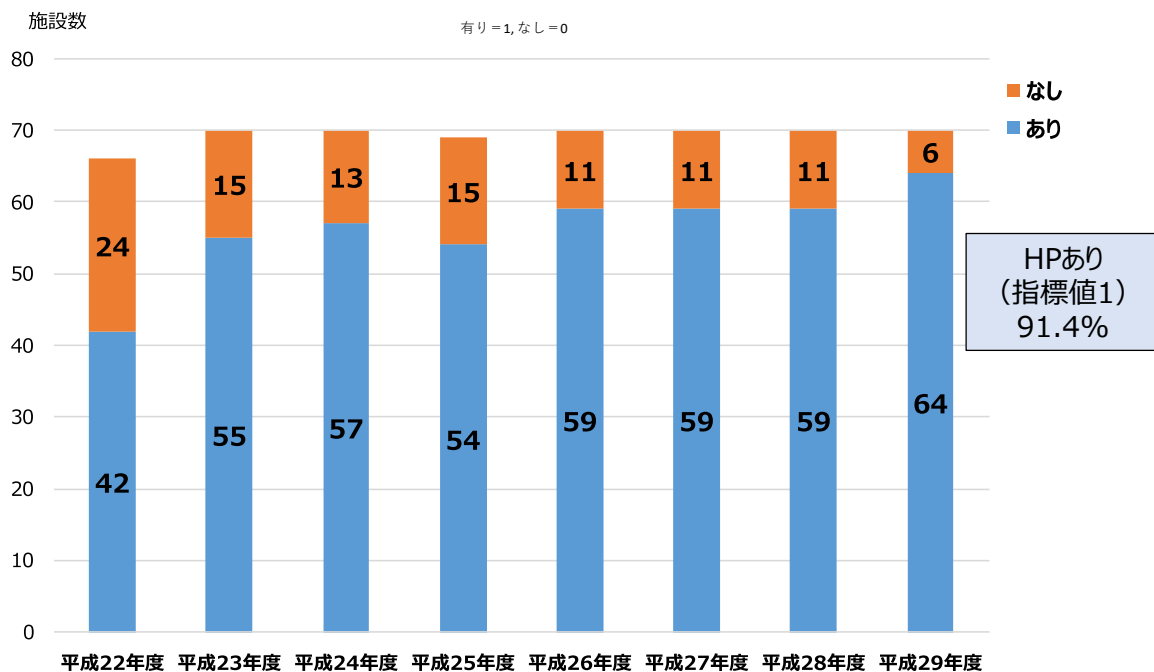
4-1 指標結果一覧（全国、地域ブロック別）

	指標番号		北海道東北	関東甲信越	東海北陸	近畿	中国四国	九州	全体
事業系	拠点-1	分子	8	15	10	12	11	8	64
		分母	10	16	11	14	11	8	70
		指標	0.8	0.9375	0.909091	0.857143	1	1	0.914286
	拠点-2	分子	10	16	11	14	11	8	70
		分母	10	16	11	14	11	8	70
		指標	1	1	1	1	1	1	1
	拠点-3	分子	2284	6593	3013	3239	6496	1497	23122
		分母	10	16	11	14	11	8	70
		指標	228.4	412.0625	273.9091	231.3571	590.5455	187.125	330.3143
	拠点-4	分子	7	15	7	10	10	7	56
		分母	10	16	11	14	11	8	70
		指標	0.7	0.9375	0.636364	0.714286	0.909091	0.875	0.8
	拠点-5	分子	55	56	82	59	49	24	325
		分母	10	16	11	14	11	8	70
		指標	5.5	3.5	7.454545	4.214286	4.454545	3	4.642857
	拠点-6	分子	11	19	24	18	33	16	121
		分母	10	16	11	14	11	8	70
		指標	1.1	1.1875	2.181818	1.285714	3	2	1.728571
	拠点-7	分子	1	3	2	3	6	2	17
		分母	10	16	11	14	11	8	70
		指標	0.1	0.1875	0.181818	0.214286	0.545455	0.25	0.242857
	拠点-8	分子	6	13	10	11	21	12	73
		分母	10	16	11	14	11	8	70
		指標	0.6	0.8125	0.909091	0.785714	1.909091	1.5	1.042857
研修系	拠点-9	分子	16	30	15	36	19	23	139
		分母	10	16	11	14	10	8	69
		指標	1.6	1.875	1.363636	2.571429	16	2.875	2.014453
	拠点-10	分子	1073	1606	763	3740	837	1529	9548
		分母	16	30	15	36	19	23	139
		指標	67.0625	53.53333	50.86667	103.8889	5.511364	66.47826	68.69065
	拠点-11	分子	6	10	5	8	8	5	42
		分母	10	16	11	14	11	8	70
		指標	0.6	0.625	0.454545	0.571429	0.727273	0.625	0.6
	拠点-12	分子	18	28	41	25	18	29	159
		分母	10	16	11	14	11	8	70
		指標	1.8	1.75	3.727273	1.785714	1.636364	3.625	2.271429

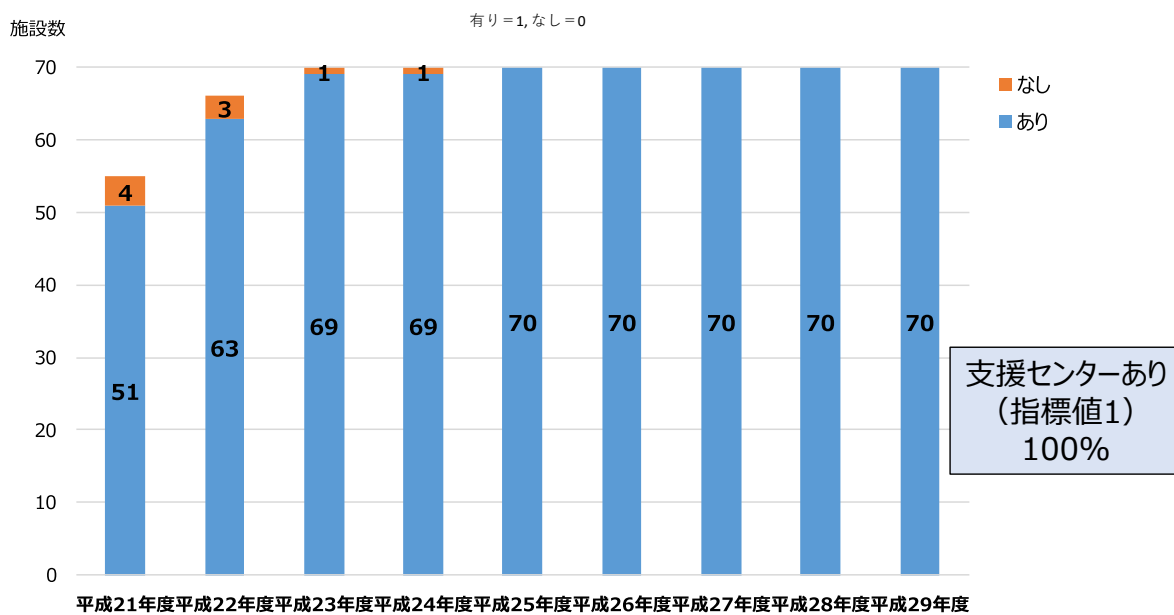
	指標番号		北海道東北	関東甲信越	東海北陸	近畿	中国四国	九州	全体
研修系	拠点-13	分子	842	1607	1471	1235	927	1055	7137
		分母	18	28	41	25	18	29	159
		指標	46.77778	57.39286	35.87805	49.4	51.5	36.37931	44.88679
	拠点-14	分子	7	5	2	1	4	6	25
		分母	10	16	11	14	11	8	70
		指標	0.7	0.3125	0.181818	0.071429	0.363636	0.75	0.357143
	拠点-15	分子	15	21	9	14	19	21	99
		分母	10	16	11	14	11	8	70
		指標	1.5	1.3125	0.818182	6.5	7.636364	2.625	1.414286
	拠点-16	分子	1012	2694	864	2314	1085	3509	11478
		分母	25.79056	94.53559	44.52326	61.70096	14.95608	14.36252	255.869
		指標	39.23916	28.49721	19.40559	37.50347	72.54576	244.3164	44.8589
その他	拠点-17	分子	5	620	6	10	21	18	680
		分母	10	16	11	14	11	8	70
		指標	0.5	38.75	0.545455	0.714286	1.909091	2.25	9.714286
	拠点-18	分子	20	32	22	28	22	16	140
		分母	20	32	22	28	22	16	140
		指標	1	1	1	1	1	1	1
	拠点-19	分子	20	32	22	27	22	16	139
		分母	20	32	22	28	22	16	140
		指標	1	1	1	0.964286	1	1	0.992857
	拠点-20	分子	9	10	10	11	11	6	57
		分母	10	16	11	14	11	8	70
		指標	0.9	0.625	0.909091	0.785714	1	0.75	0.814286
	拠点-21	分子	5	10	8	10	4	0	37
		分母	5	10	8	11	4	0	38
		指標	1	1	1	0.909091	1	0	0.973684

4-2 調査項目別施設分布

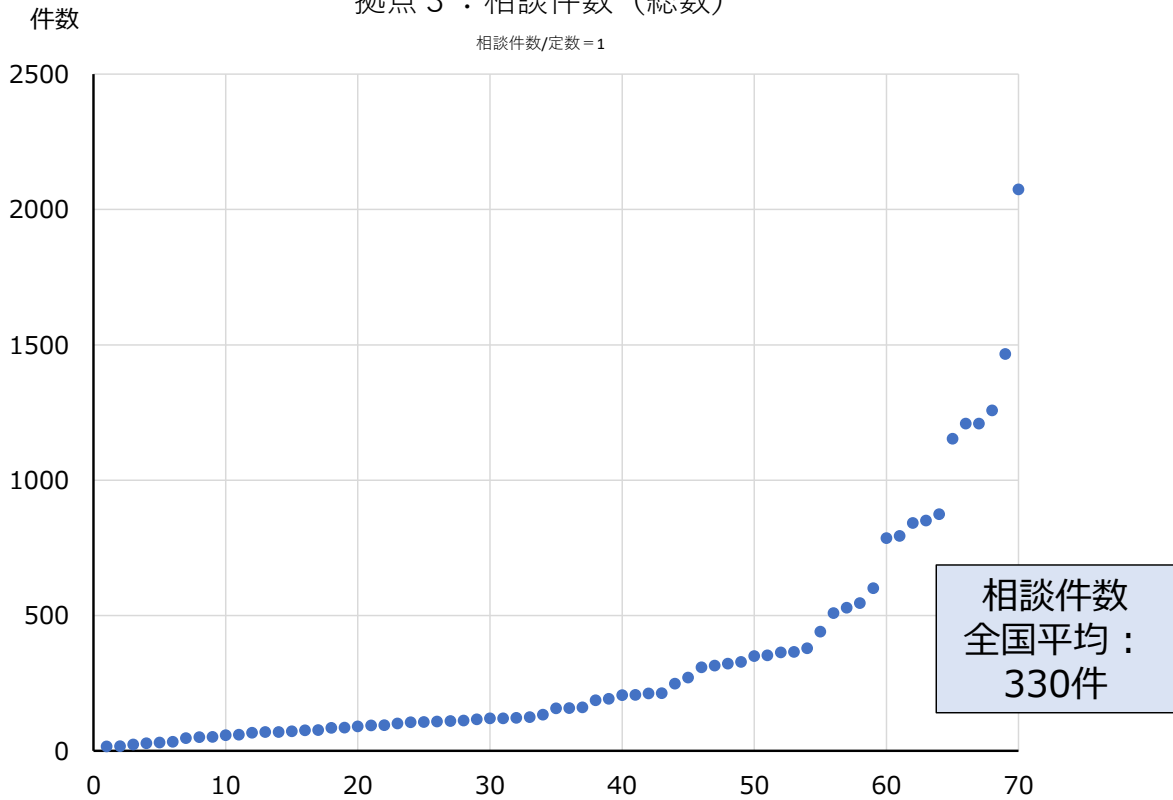
拠点1：肝疾患相談支援センターHP開設



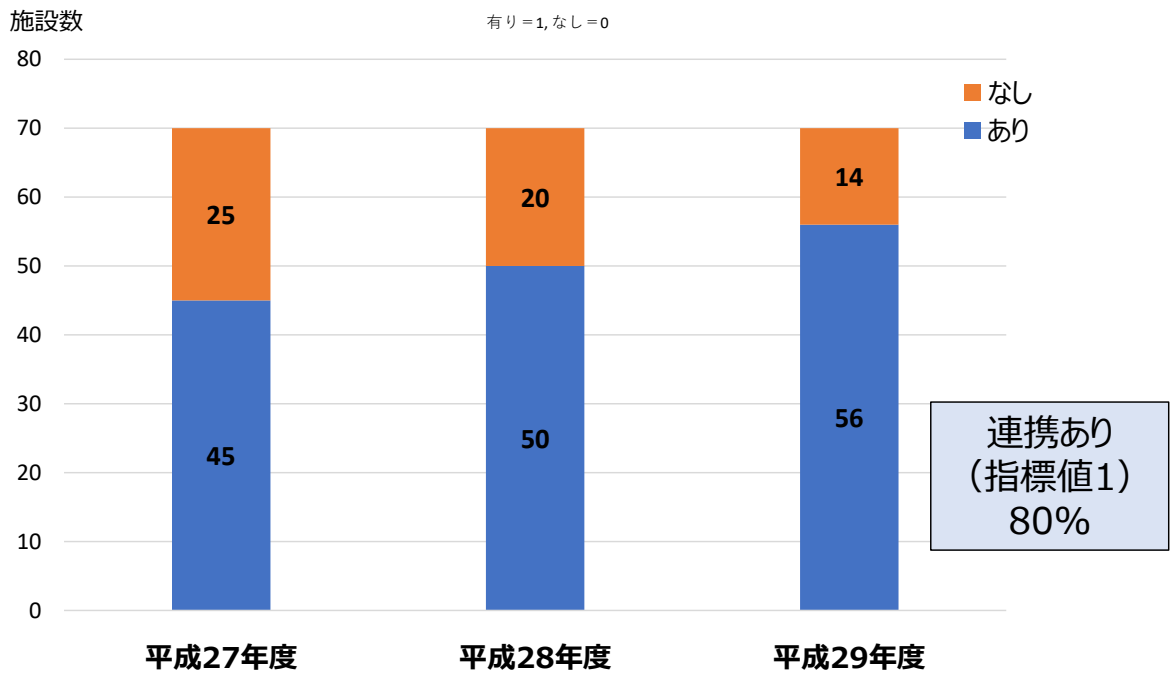
拠点2：肝疾患相談支援センターの設置



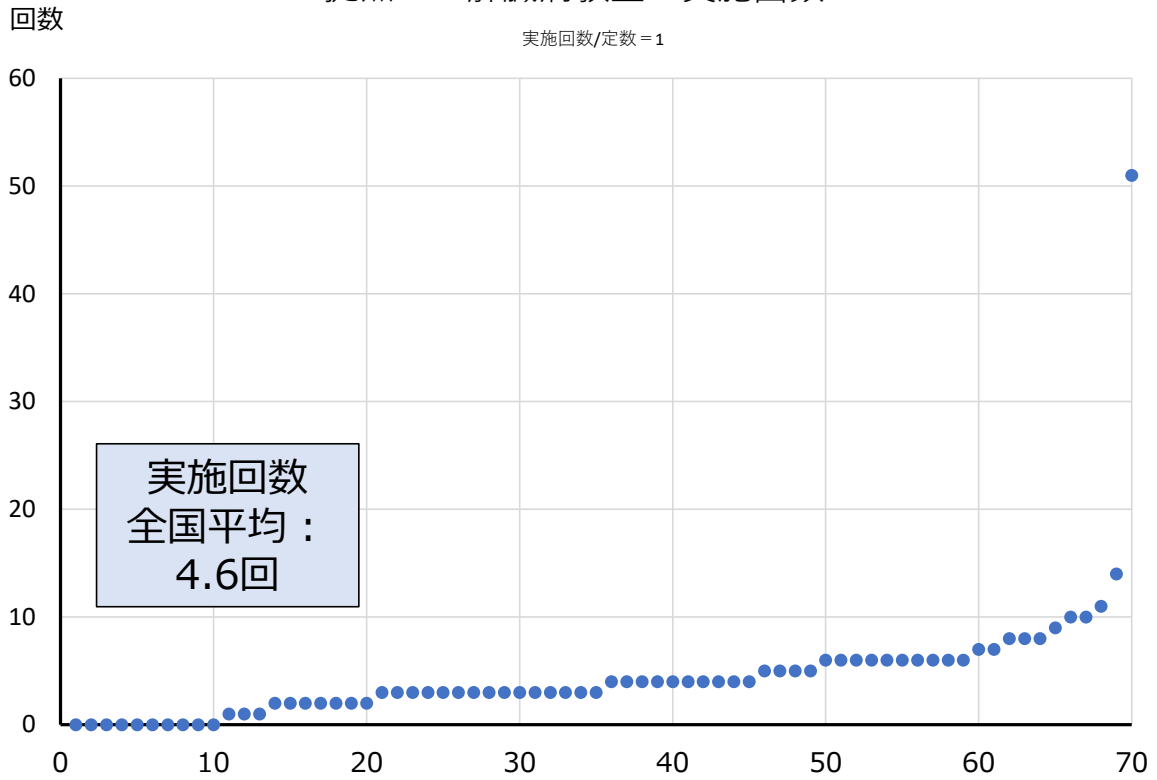
拠点3：相談件数（総数）



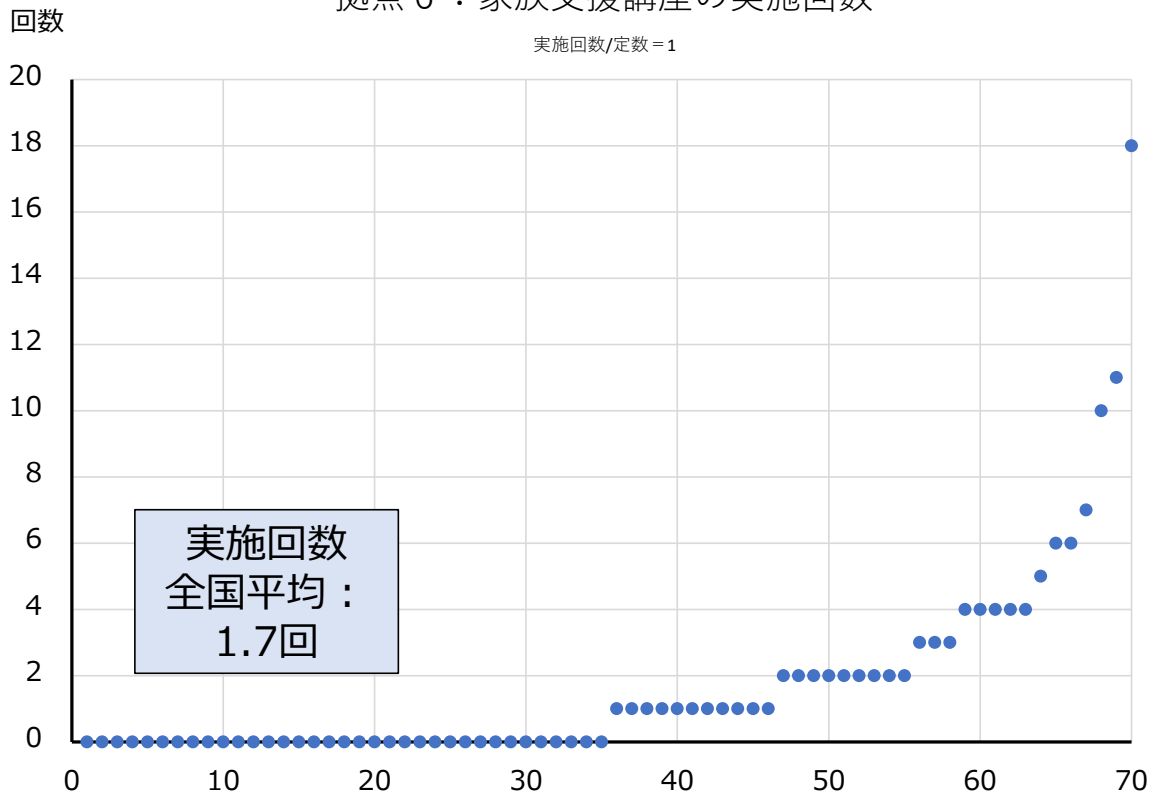
拠点4：相談支援に係る自治体との連携



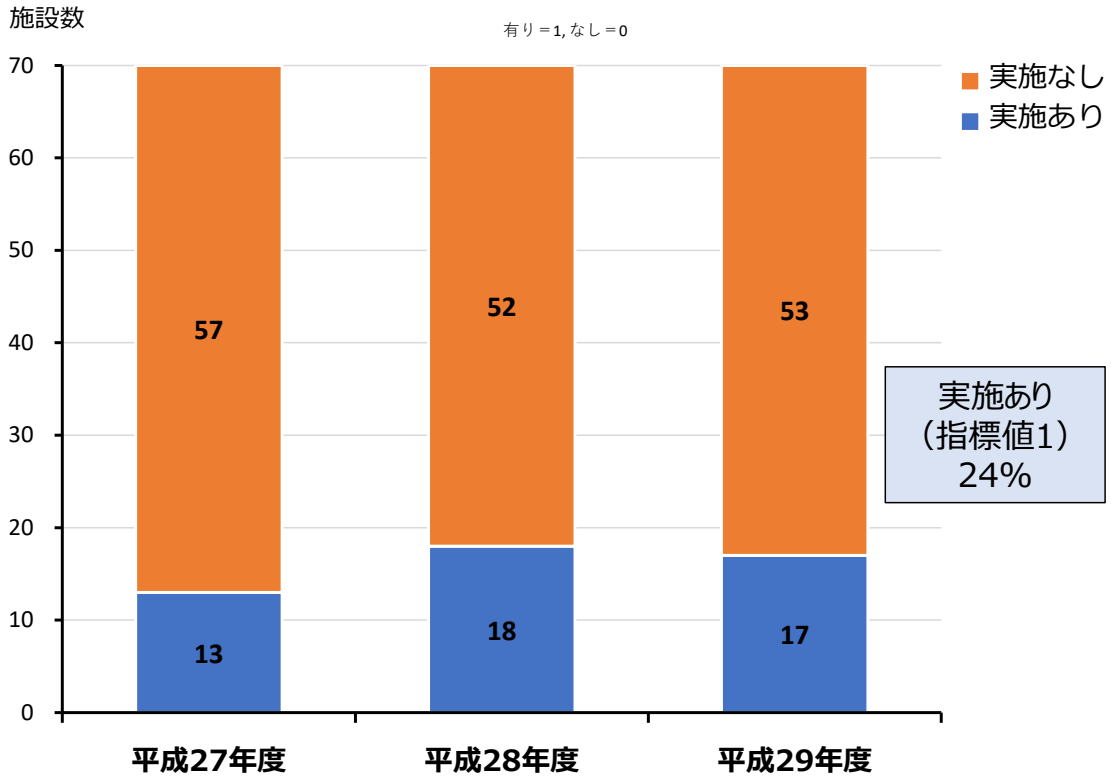
拠点5：肝臓病教室の実施回数



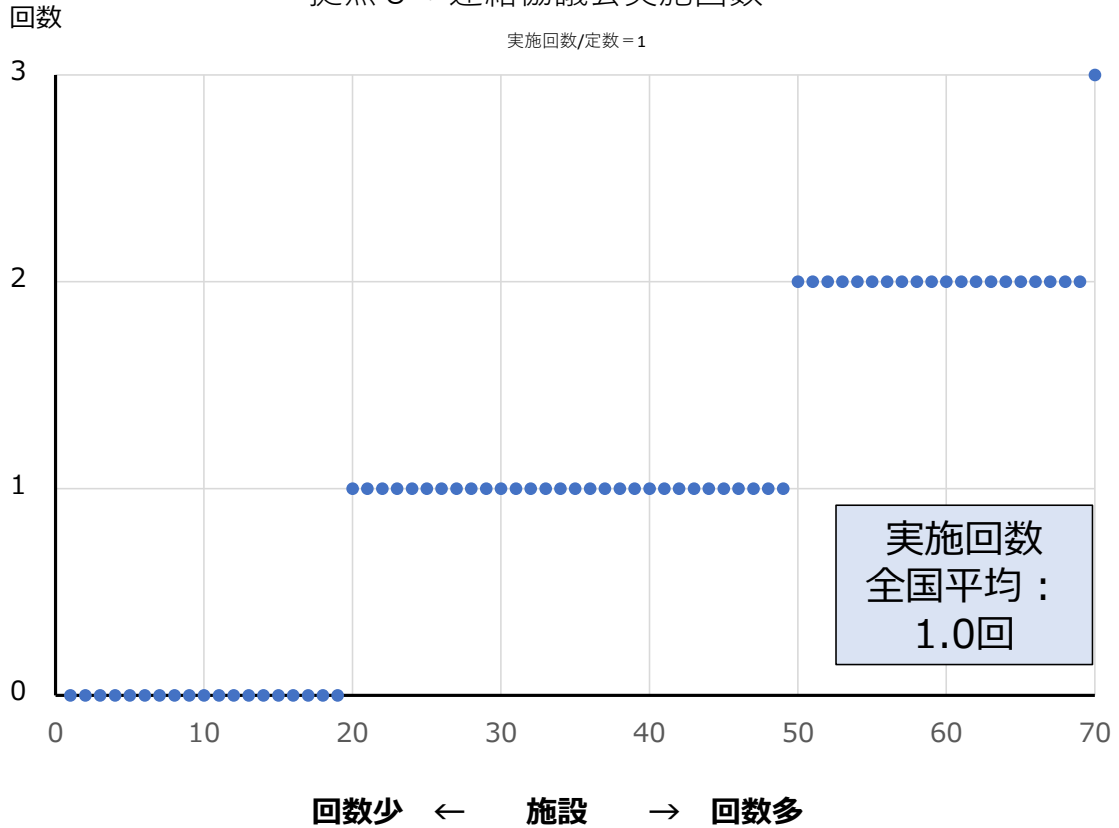
拠点6：家族支援講座の実施回数



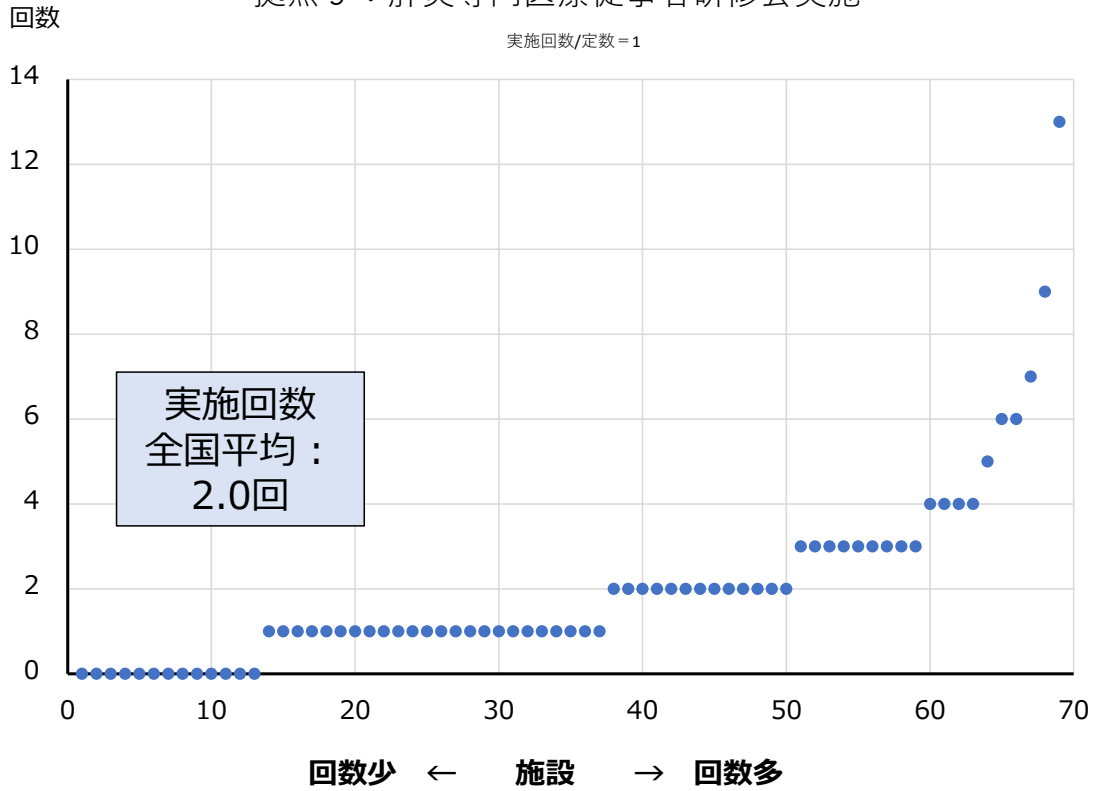
拠点7：就労支援講座の実施回数



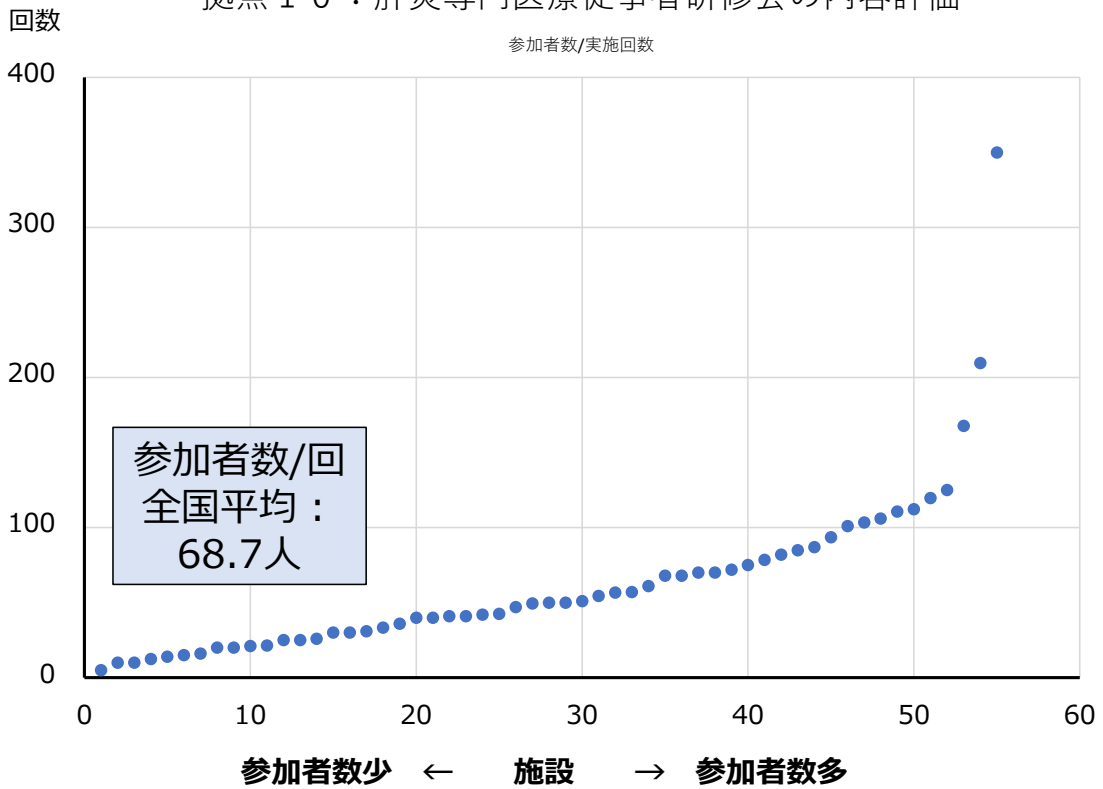
拠点8：連絡協議会実施回数



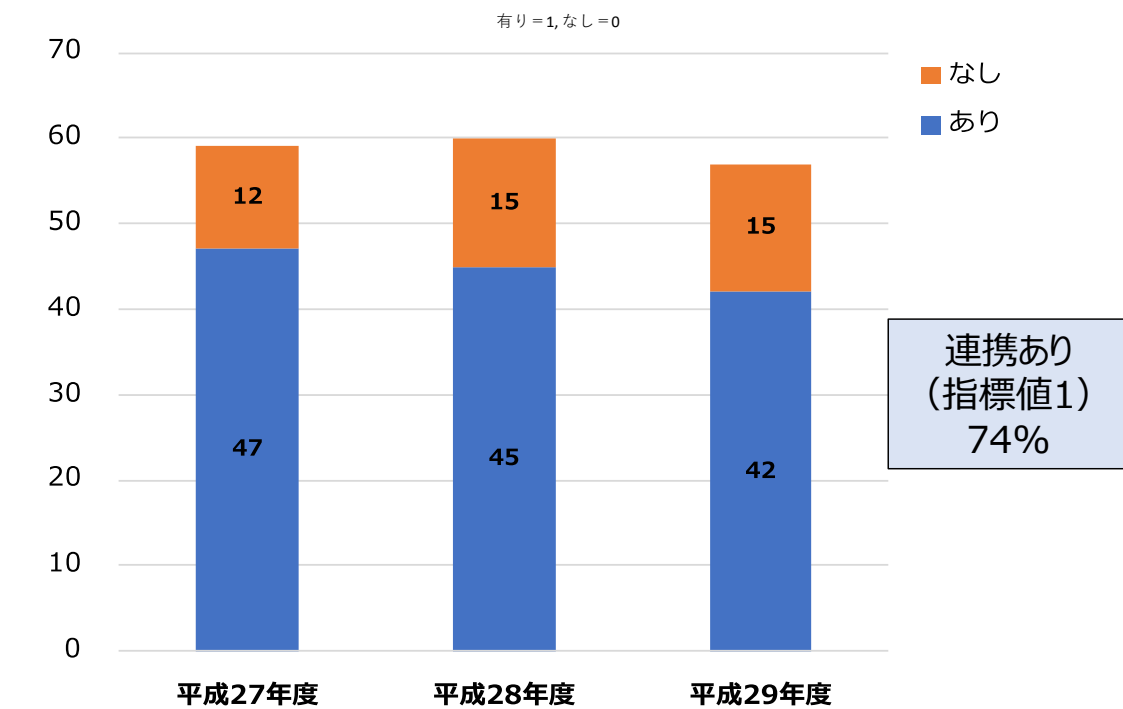
拠点 9：肝炎専門医療従事者研修会実施



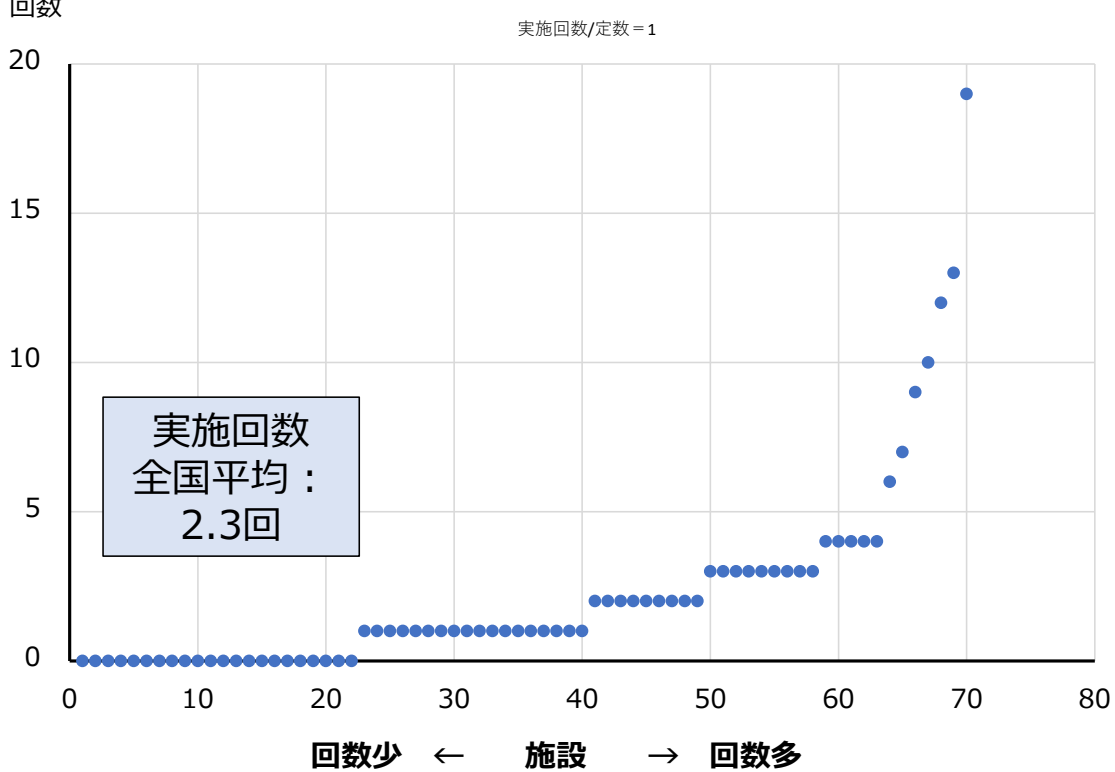
拠点 10：肝炎専門医療従事者研修会の内容評価



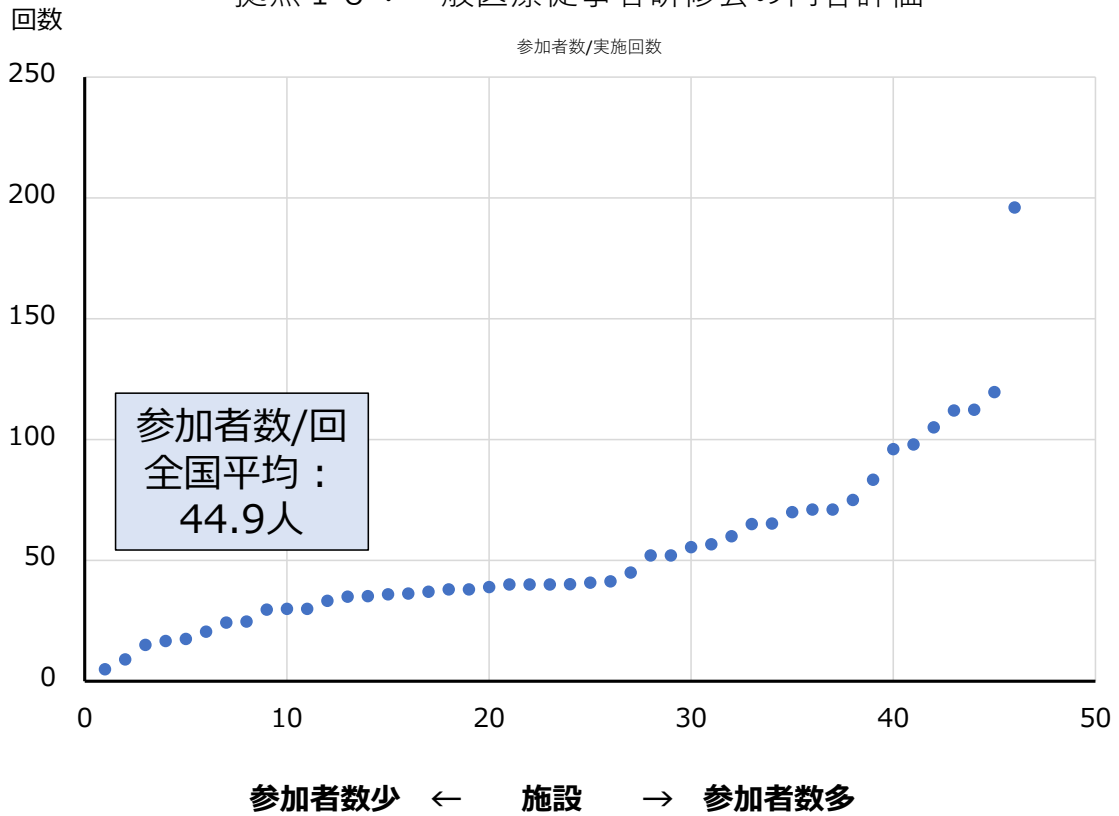
施設数 拠点1 1：肝炎専門医療従事者研修会開催時の自治体等との連携



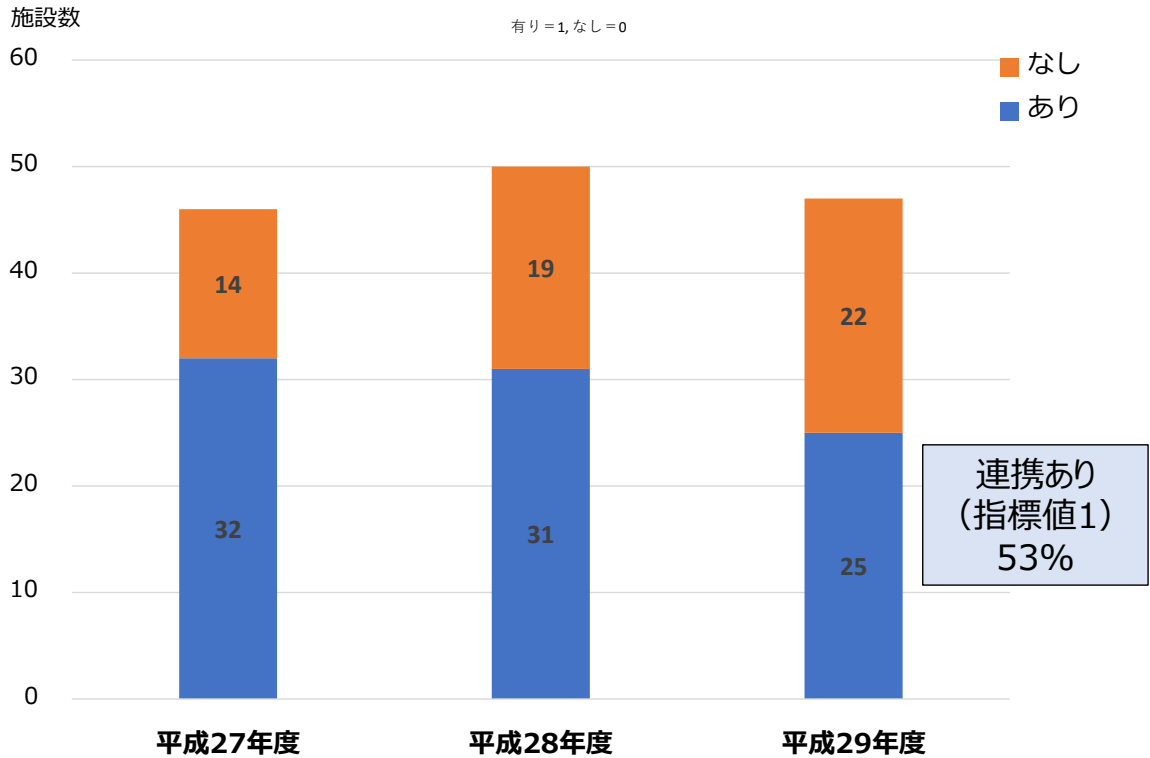
回数 拠点1 2：一般医療従事者研修会実施



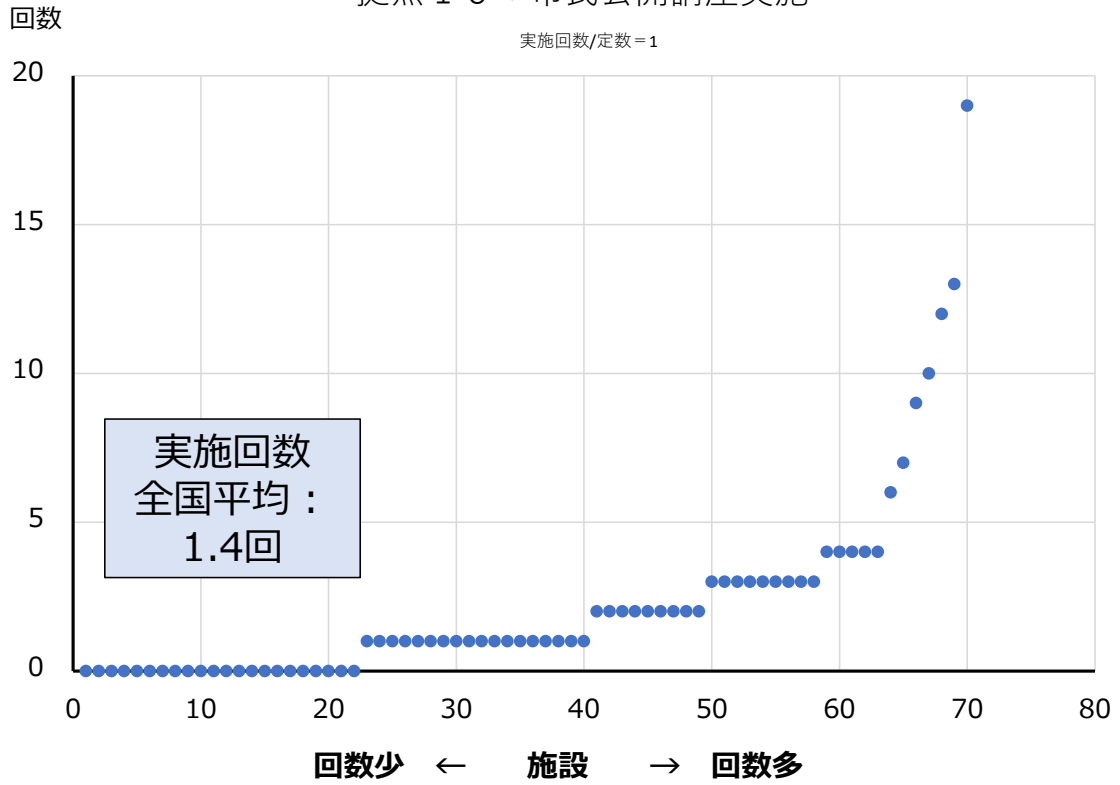
拠点13：一般医療従事者研修会の内容評価



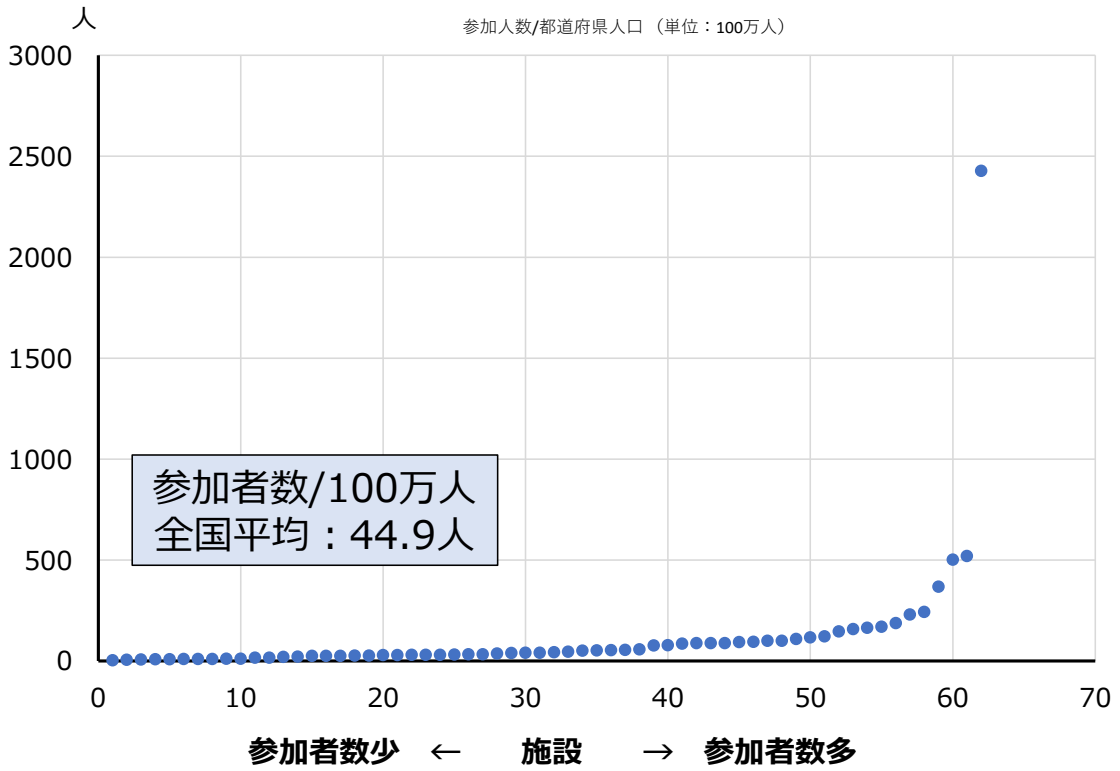
拠点14：一般医療従事者研修会開催時の自治体等との連携



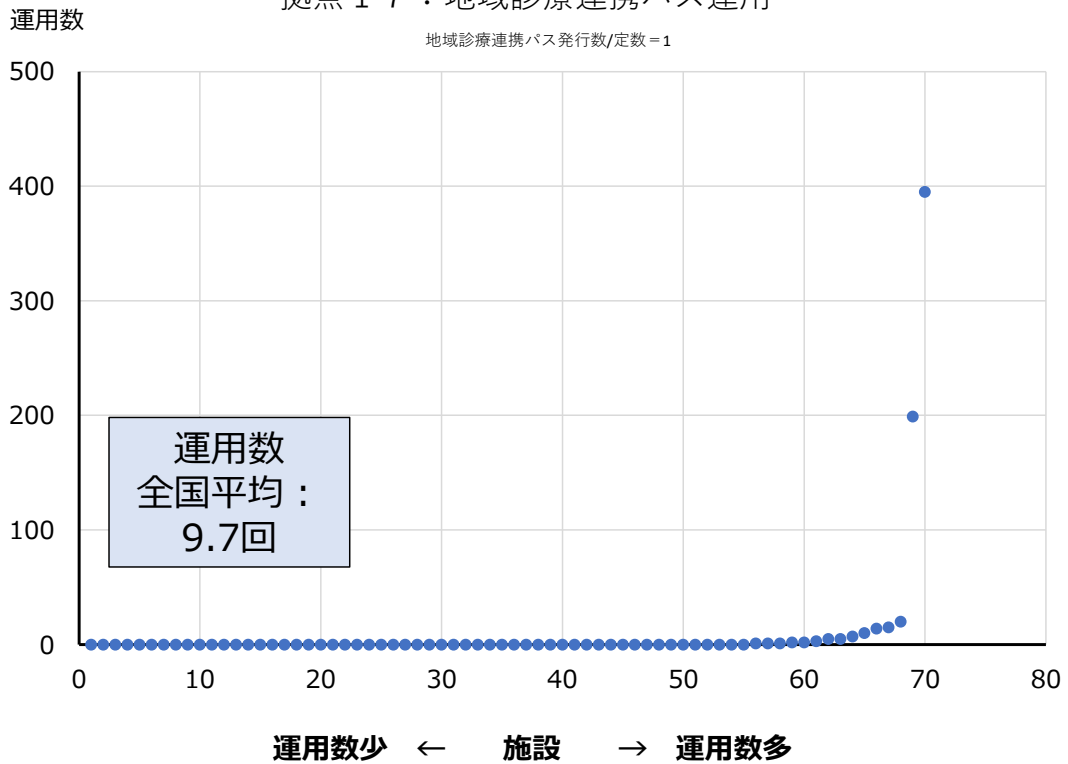
拠点15：市民公開講座実施



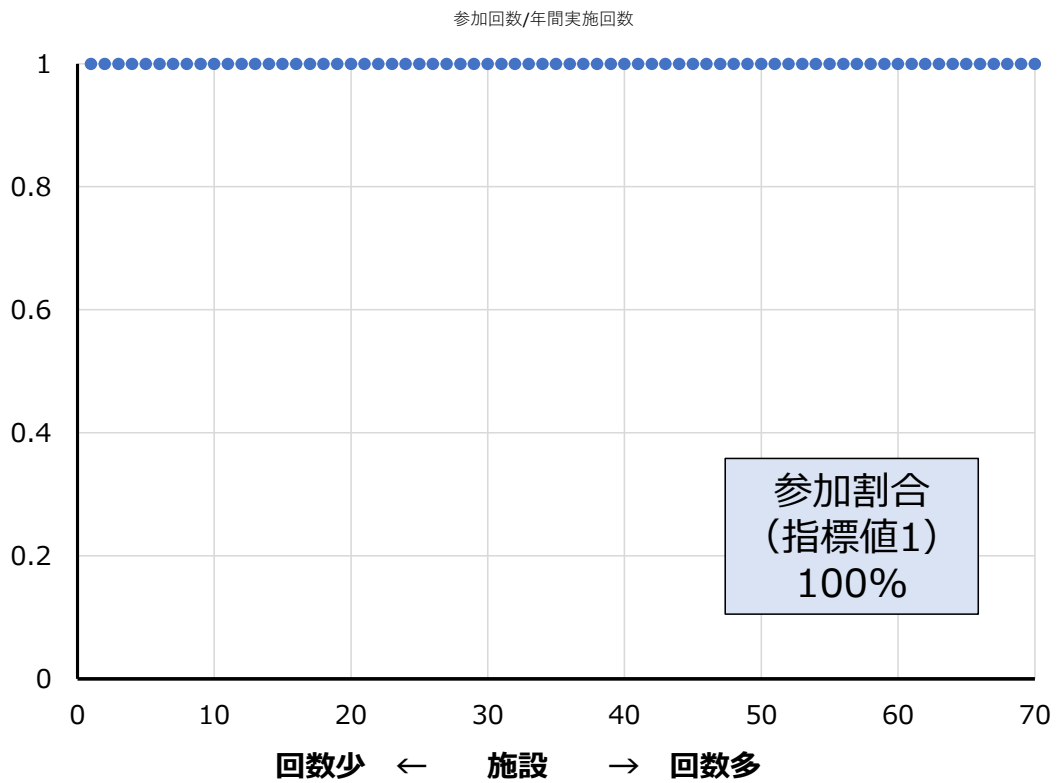
拠点16：市民公開講座の内容評価



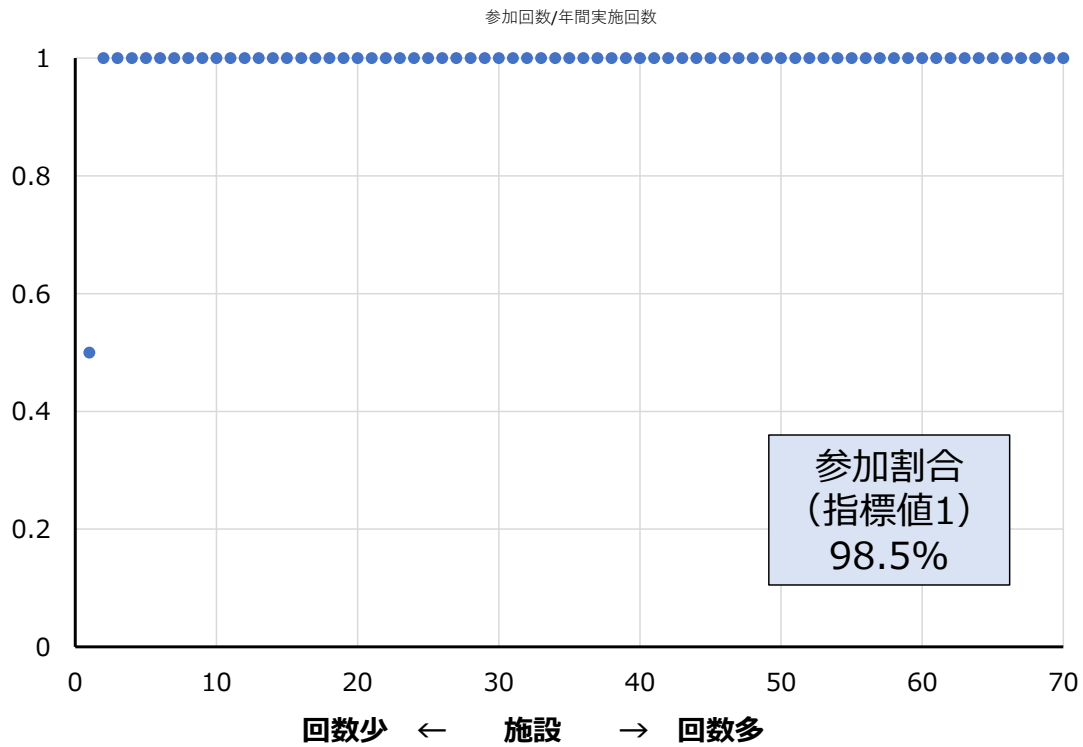
拠点17：地域診療連携パス運用



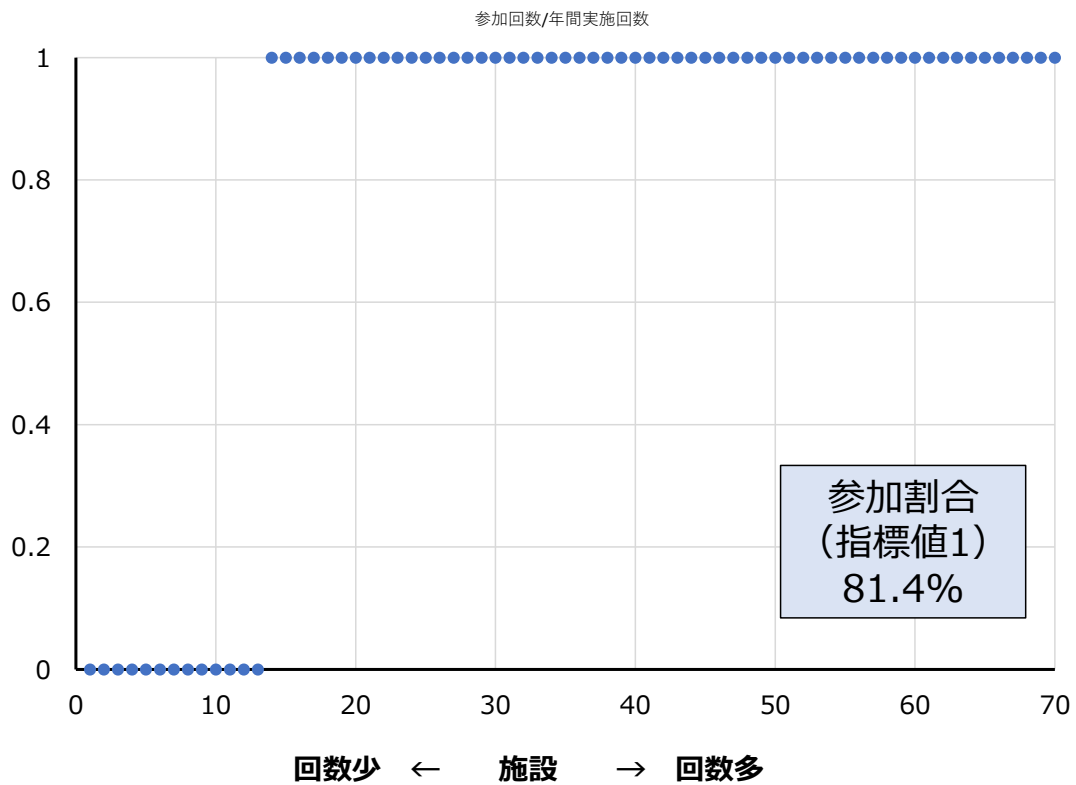
拠点18：肝炎情報C実施の拠点病院連絡協議会参加



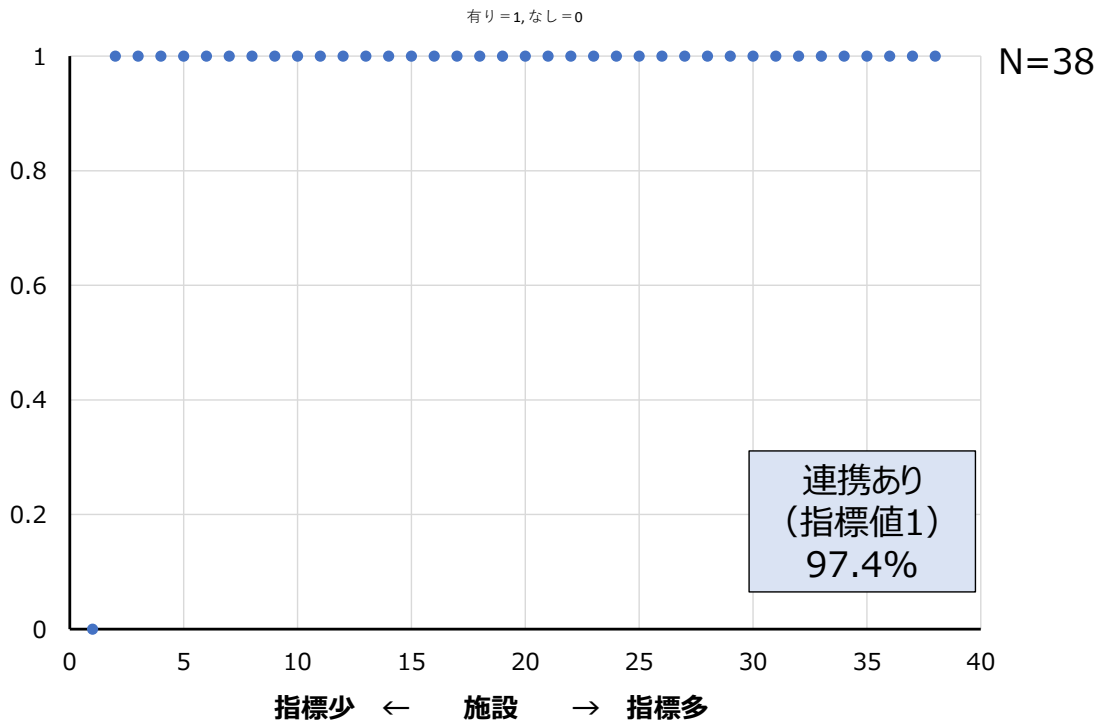
拠点19：肝炎情報C実施の責任者向け研修会参加



拠点20：肝炎情報C実施の看護師・相談員研修会参加

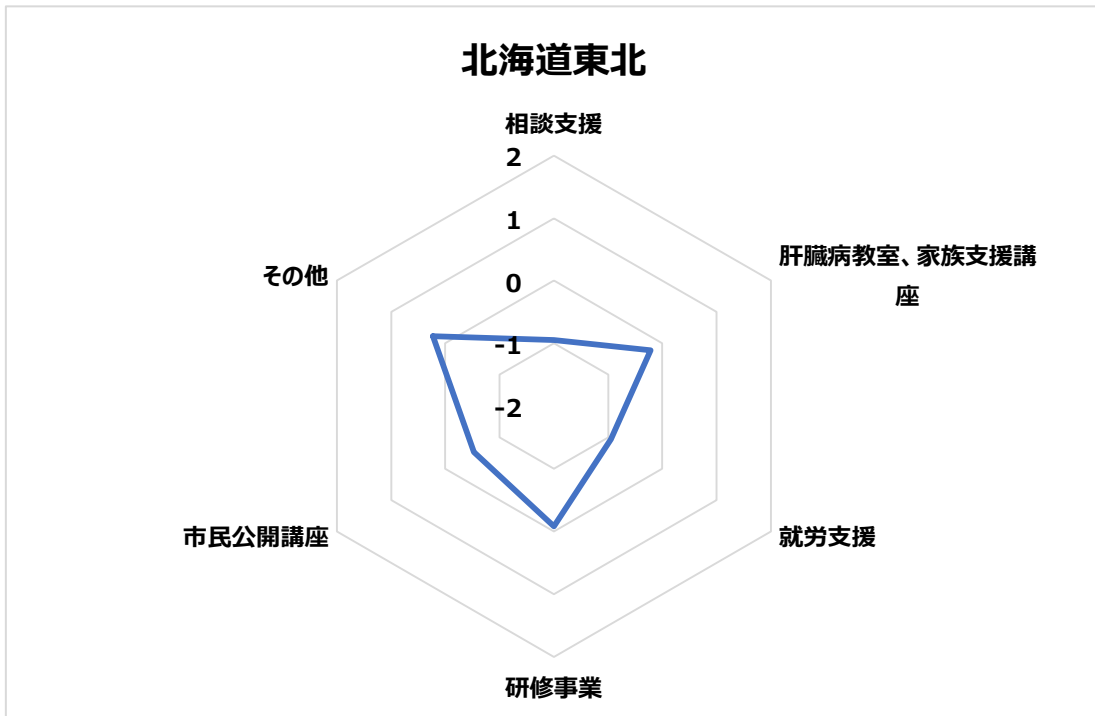


拠点 2 1：複数の拠点病院がある場合の連携有無

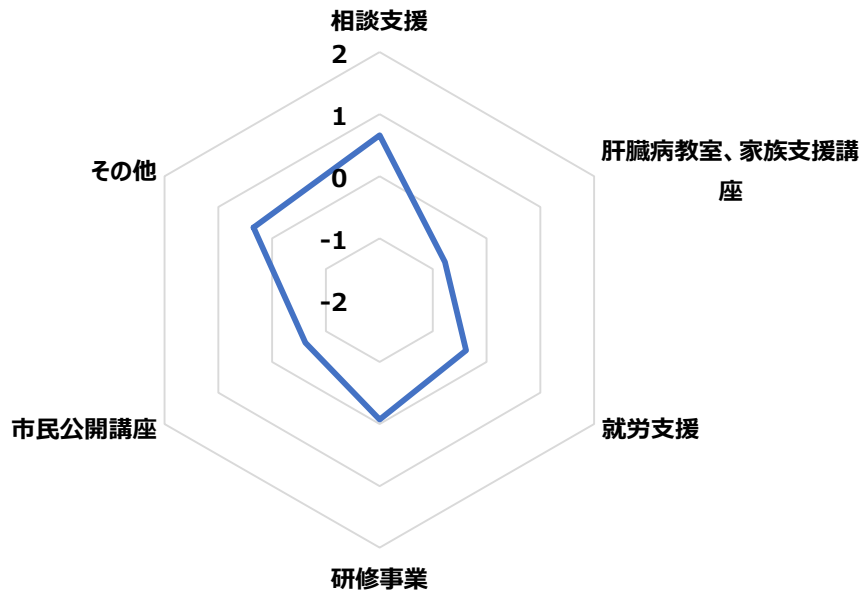


4-3 事業バランス (地域ブロック別)

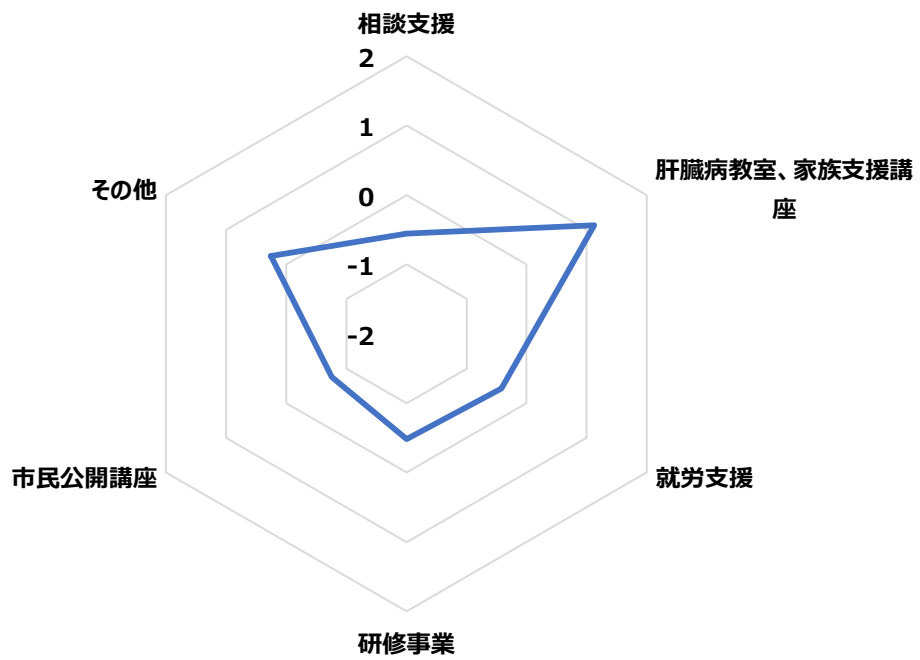
標準化スコアを使用。0：全国平均、1 スケール：標準偏差

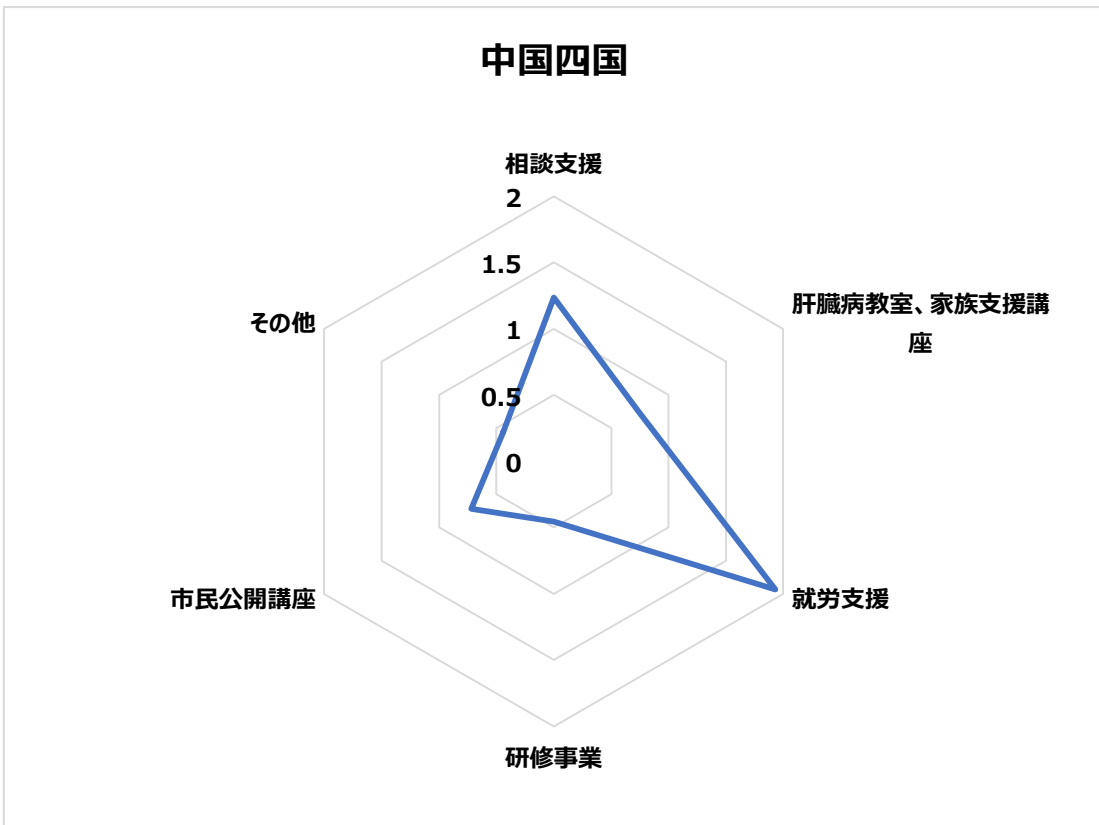
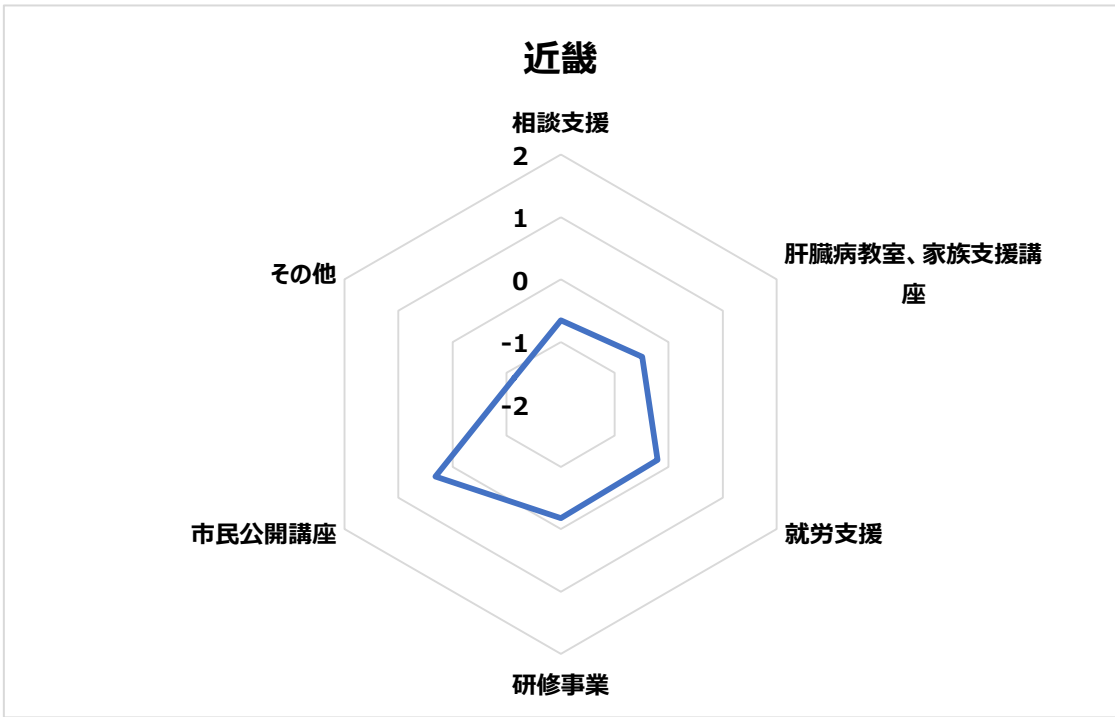


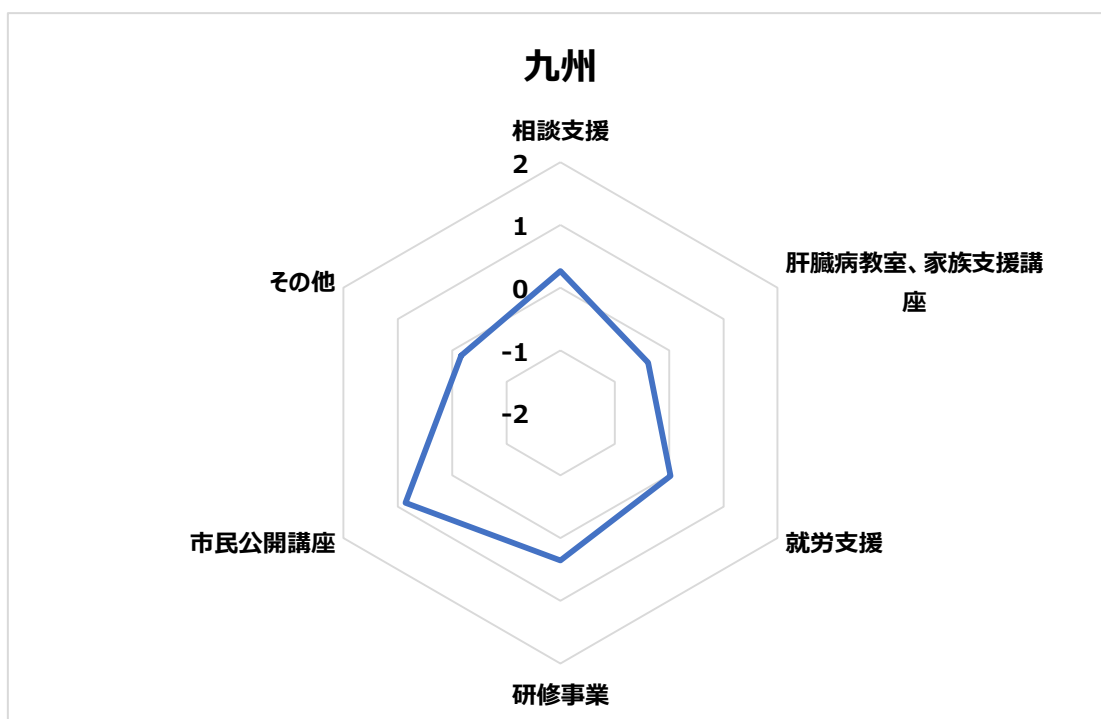
関東甲信越



東海北陸







5. まとめ

5-1 肝炎医療指標

肝炎医療指標調査において、全指標の中央値は 0.90 であった。重み案別の中央値は「重要」指標が 0.95、「標準」指標が 0.55、「参考」指標が 0.78 であり、拠点病院では均てん化された肝炎医療が提供されていた。(図 1 参照)

本調査で得られた結果をもとに、a)指標の適性度、b)達成目標の設定、c)適切な調査期間について検討した。