

平成30年度 肝炎検査受検状況等実態把握調査（追加調査）
中間報告書

研究代表者 田中 純子
研究協力者 秋田 智之、杉山 文
広島大学 大学院医系科学研究科 疫学・疾病制御学

研究要旨

2017年に行った肝炎検査受検状況実態把握調査によると、認識受検率はHBV20.1%(2011年17.6%)、HCV18.7%(同17.6%)、非認識受検を含めたトータル受検率はHBV71.0%(同57.4%)、HCV61.6%(同48.0%)であった。しかし、47都道府県別にみると、認識受検率が低下している都道府県や、トータル受検率がほとんど変わらない都道府県も見られた。そこで、本研究では、肝炎ウイルス検査受検率が上昇あるいは上昇しなかった10府県を選び、受検率の増減に関連する因子について明らかにすることを目的とした。

平成23年度及び平成29年度の結果から、6年間で受検率が増加した、あるいは増加しなかった10府県（青森県、岩手県、茨城県、神奈川県、石川県、大阪府、広島県、愛媛県、佐賀県、熊本県）を選択し、各自治体の選挙人名簿から層化二段階無作為抽出法により選ばれた20歳～85歳の日本人11,000件（10地域×110件）を対象とし、郵送による調査票配布及び回収を行った。調査期間は平成31年1月～2月、白票等の無効票を除いた有効回収数は4,585枚（41.7%）であった。調査項目は、B型肝炎・C型肝炎の知識、検査受検の有無、広報活動や公的助成の認知、生活習慣・QOLに関する全25項目である。

回答者の背景は、回答者全体では男性37%、女性46%であり、男女比は1:1.23であり、前回2017年度調査とほぼ同様であった。各都道府県別にみると男性は32～41%、45～51%といずれの府県でも女性の回答割合が高かった。年齢階級別にみると、60歳代24%、70歳代20%、50歳代18%など、50歳以上が6割を占めており、これも前回2017年度調査とほぼ同様であった。

肝炎ウイルス検査を受検したものは、回答者全体では26%、都道府県別にみると19～35%であった。

回答者全体における各種肝炎対策に関する政策の認知状況については、「知って肝炎プロジェクト」の認知率は19.7%（都道府県別では14.2～32.3%）、肝炎ウイルス無料検査の認知率は11.1%（同6.8～23.1%）、初回精密検査・定期検査の一部助成の認知率は9.0%（同5.9～16.1%）、抗ウイルス治療の公的助成の認知率は12.2%（同8.4～16.1%）であった。都道府県別に認知率の変化（2018年度認知率-2017年度認知率）みると、対象者数が少ないもののそれぞれ-15.0～6.7%、-5.0～6.4%、-2.2～7.2%、-3.8～3.9%と大きく変化していた。

地方自治体が行う肝炎ウイルス検査の普及啓発、肝炎対策の認知率については、テレビ広報24.8%、広報誌での情報提供12.3%、チラシ・ポスターの掲示12.3%など2017年度調査と同様の広報媒体が上位を占めており、集団への認知の方法としてこれらの広報媒体が有効であると考えられた。

引き続き、令和元年度には受検率の増減に関わる要因についての詳細な解析を行う予定である。

A. 研究目的

平成 23 年度に「肝炎検査受検状況実態把握調査」(国民調査)が実施され、B 型、C 型肝炎ウイルス検査の認識受援率はともに 17.6%、非認識受検も含めたトータル受検率はそれぞれ、B 型 58.4%、C 型 48.0%であった。その後の肝炎対策の取り組みや国民の肝炎対策に関する現状を把握するために、平成 29 年度に、同様の調査を行った結果、認識受検率は HBV では 20.1%(2011 年 17.6%)、HCV では 18.7%(同 17.6%)であり、微増傾向がみられた。一方、非認識受検を含めた受検率は HBV では 71.0%(同 57.4%)、HCV では 61.6%(同 48.0%)であり、増加傾向がみられた。しかし、47 都道府県別にみると、認識受検率が低下している都道府県や、トータル受検率がほとんど変わらない都道府県も見られた。

そこで、本研究では、2011 年と比較して 2017 年に肝炎ウイルス検査受検率(認識受検、非認識を合わせたトータル受検率)が上昇した都道府県と降下した都道府県からいくつか選び、無作為抽出調査を行い、受検率の増減に関連する因子について明らかにすることを目的とした。

なお、調査票回収が平成 31 年 2 月であったため、本年度の研究報告書は調査方法と調査結果の単純集計の結果までを掲載し、令和元年度に詳細な解析結果を実施・報告する予定である。

B. 研究方法

1. 調査対象者

平成 23 年度及び平成 29 年度の結果から、6 年間で受検率が増加した府県(岩手、大阪、熊本)、増加しなかった府県(青森、茨城、佐賀)、および診療連携班の分担研究者の府県(神奈川、石川、広島、愛媛)の 10 府県を選択し、各自治体の選挙人名簿から層化二段階無作為抽出法により選ばれた 20 歳~85 歳の日本人 11,000 件(10 地域×110 件)を対象とし、郵送による調査票配布及び回収を行った。調査期間は平成 31 年 1 月~2 月、白票等の無効票を除いた有効回収数は 4,585 枚(41.7%)であった。

2. 調査項目

調査項目は、B 型肝炎・C 型肝炎の知識、検査受検の有無、広報活動や公的助成の認知、生活習慣・QOL に関する全 25 項目である。

- ・ B 型肝炎・C 型肝炎の認知
- ・ 今まで B 型・C 型肝炎ウイルス検査の有無
- ・ (受検ありの場合)住民検診・職域検診の別、受検後の精密検査
- ・ (受検なしの場合)未受検の理由、受検促進に関する有効な施策
- ・ 知って肝炎プロジェクトの認知
- ・ 無料検査、初回精密・敵検査の公費補助、治療費公費補助の認知
- ・ 肝炎医療コーディネーターの認知、日本の肝炎対策
- ・ 各都道府県の肝炎対策の認知、肝炎ウイルス検査の啓発活動の認知
- ・ 身近に肝疾患の人がいるか
- ・ 受診医療機関までの距離と移動手段
- ・ 3 年以内のがん検診、特定検診、職場検診の受検、受検後の医療機関受診行動
- ・ QOL 調査(EQ-5D-3L)
- ・ 生活習慣(喫煙、受動喫煙、運動習慣、アルコール)に関する調査

C. 研究結果

1. 対象者の属性

回答者全体および都道府県別にみた性・年齢分布を図 1 および 2 に示した。

回答者全体では男性 37%、女性 46%であり、男女比は 1:1.23 であり、前回 2017 年度調査とほぼ同様であった。

各都道府県別にみると男性は 32~41%、45~51%といずれの府県でも女性の回答割合が高かった。

年齢階級別にみると、60 歳代 24%、70 歳代 20%、50 歳代 18%など、50 歳以上が 6 割を占めており、これも前回 2017 年度調査とほぼ同様であった。

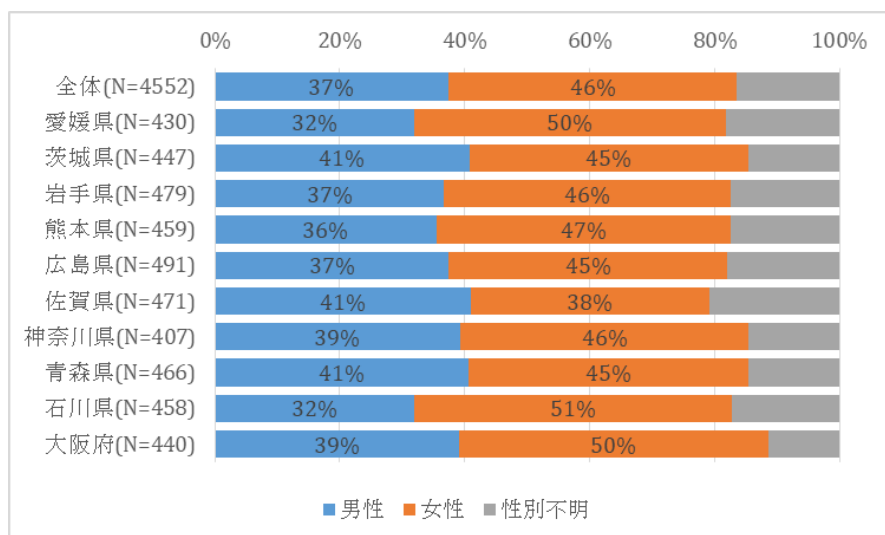


図 1. 調査回答者の性別分布

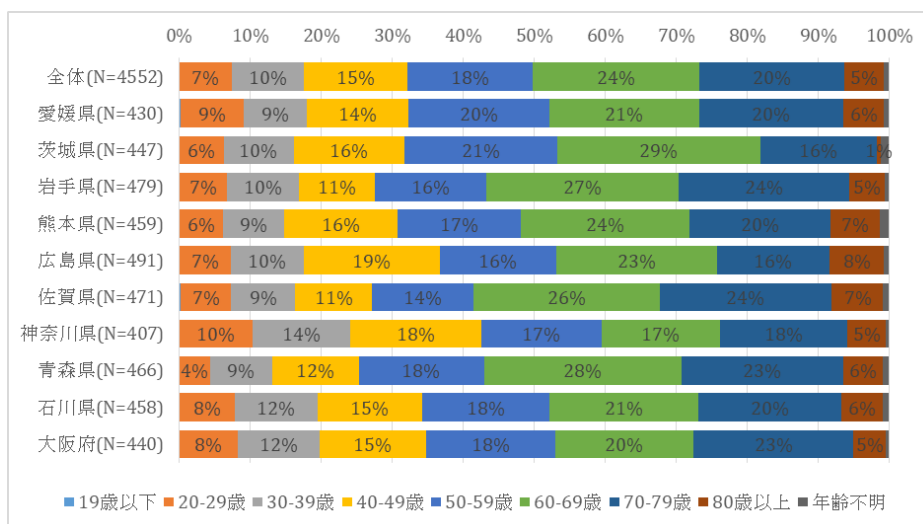


図 2. 調査回答者の年齢分布

2. 肝炎ウイルス検査受検率

回答者全体および都道府県別にみた肝炎ウイルス検査の受検状況を図 3 に示した。肝炎ウイルス検査を受検したものは、回答者全体では 26%、都道府県別にみると 19~35%であった。

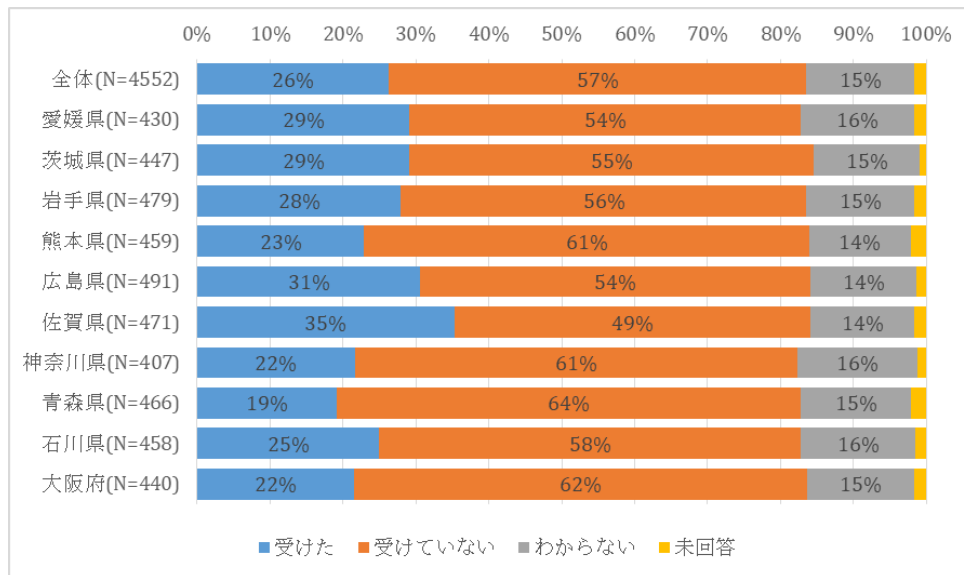


図3. 肝炎ウイルス検査（B型またはC型）受検状況

3. 各種肝炎対策の取り組みの認知率

各種肝炎対策に関する政策の認知状況については、「知って肝炎プロジェクト」の認知率は19.7%（都道府県別にみると14.2~32.3%）、肝炎ウイルス無料検査の認知率は11.1%（同6.8~23.1%）、初回精密検査・定期検査の一部助成の認知率は9.0%（同5.9~16.1%）、抗ウイルス治療の公的助成の認知率は12.2%（同8.4~16.1%）であった。2017年度から2018年度の10府県の平均認知率の変化は、知って肝炎が2017年度20.3%から2018年度19.6%、無料検査が11.4%から11.0%、初回精密検査・定期検査の一部助成は8.0%から9.0%、治療助成は12.0%から12.1%と大きく変わっていないが、都道府県別に認知率の変化（2018年度認知率-2017年度認知率）みると、知って肝炎が-15.0~6.7%、無料検査が-5.0~6.4%、初回精密検査・定期検査の一部助成が-2.2~7.2%、治療助成は-3.8~3.9%と大きく変化していた。2年間の変化のパターンと3グループ（受検率が増加した3府県、増加しなかった3府県、診療連携班の分担研究者の4府県）に関連性は見られなかった。

地方自治体が行う肝炎ウイルス検査の普及啓発、肝炎対策の認知率については、テレビ広報24.8%、広報誌での情報提供12.3%、チラシ・ポスターの掲示12.3%などであった。一方、知らないと答えたものは43.4%であった。2017年度調査でも、テレビ広報、広報誌、チラシ・ポスターが上位を占めてお

り、集団への認知の方法としてこれらの広報媒体が有効であると考えられた。

D. 考察・E. 結論

調査票回収が平成31年2月であったため、本年度は調査方法と調査結果の単純集計の結果までを報告した。令和元年度に詳細な解析結果を実施・報告する予定である。

F. 健康危険情報

なし

G. 研究発表

1. 論文発表

なし

2. 学会発表

なし

H. 知的財産権の出願・登録状況

（予定を含む。）

1. 特許取得

なし

2. 実用新案登録

なし

3. その他

なし

平成 30 年度 肝炎検査受検状況等実態把握調査

【調査へのご協力をお願いします】

- 国内最大級の慢性感染症である B 型・C 型肝炎ウイルス肝炎について、厚生労働省、各自治体、関係諸機関では様々な対策を行ってまいりましたが、これまでの調査研究により肝炎ウイルス検査受検率およびその変化には地域差があることが明らかになりました。
- この調査は、郵送所預りにみた肝炎ウイルス検査受検率の変化にかかわる要因の検討を目的としています。
- 今回いただいた内容は、今後の肝炎検査受検についての普及啓発のための政策立案の基礎資料として、肝炎検査受検率のより一層の充実強化を図る目的で活用されます。調査の貴重なご意見を政策に反映するため、向您ご協力をお願い申し上げます。
- この調査の対象者は調査対象市町に居住する 20 歳から 85 歳の方の中で、自治体にご所属を有する選挙人名簿から無作為に抽出した 11,000 人の方となっております。この調査票をお送りした際の封筒の宛名の方が、お答えいただけますよう、お願いいたします。
- 本調査は全 25 項目の無記名自己記入調査です。調査結果については無計画に公開いたしません。厚生労働行政推進調査事業補助金 肝炎等克服政策研究事業「肝炎の病態評価指標の開発と肝炎対策への応用に関する研究」班の報告書として厚生労働省へ送付・提出いたしますが、ご回答いただいた個人情報特定されることはございません。
- 質問には、特に断りがない限り、あてはまる番号ひとつに直接○をつけてください。質問によっては、あてはまる番号すべてに○をつけてください。などの指示がある場合がありますので、それぞれの質問文の指示をよくお読みください。
- 質問の中で、その他の項目番号を選んだ場合には、() 内に内容を具体的に記入してください。

ご多用のところ誠に恐縮ですが、調査票は平成 31 年 2 月 18 日(月)までに
ご回答いただき、同封の返信用封筒(切手不要)にてご返送くださいますようお願いいたします。

厚生労働行政推進調査事業補助金 肝炎等克服政策研究事業
「肝炎の病態評価指標の開発と肝炎対策への応用に関する研究」班
国立国際医療研究センター 肝炎・免疫研究センター
研究センター長 / 肝炎情報センター長 孝藤 速哉
広島大学 大学院医歯薬保健学研究科 疫学・疫学制御学
教授 田中 純子

【調査問合せ先】

株式会社サーベイリサーチセンター 肝炎検査受検状況等実態把握調査 アンケート調査事務局
電話 : 0120-929-033 (土日祝除く 10:00~17:00 (12:00~13:00 休録))
FAX : 062-241-7510
所在地 : 〒730-0032 広島県広島市中区立町 2-29 朝日・日通広島ビル 3 階
弊社HP : <https://www.sursee.co.jp/>

肝炎検査受検状況等実態把握調査 ご記入にあたって

■ B 型肝炎・C 型肝炎とは？ 肝炎ウイルス検査とは？

■ 肝炎とは、

「肝臓に炎症が起きている状態」、すなわち肝臓の破壊されている状態を指し、これが肝炎ウイルスによって起こるものを「ウイルス性肝炎」といいます。ウイルス性肝炎には A～E 型の 5 種類があり、なかでも B 型及び C 型肝炎ウイルスの患者・感染者は、B 型が 110 万人～140 万人、C 型が 190 万人～230 万人存在すると推定されており、国内的最大の感染症とも言われています。

■ 肝炎ウイルス検査とは、

B 型、C 型などのウイルス性肝炎の感染を判定するための血液検査(採血した後の検査)です。これは一般的な健康診断で行われている肝臓機能検査(ASBT (GOT)、ALT (GPT)、γ-GTP など)とは別の検査です。

肝炎ウイルス検査は、自ら医療機関等で受ける場合以外に、現在の献血時には肝炎ウイルス検査をしています。また、出血を伴う可能性のある手術や、分娩に際して、医療機関で肝炎ウイルス検査をしている場合があります。

※一般的な健康診断でも、会社や健康保険組合の意向等により肝炎ウイルス検査を行っている場合もあります。

■ 調査票 回答の記入例

【あてはまる番号ひとつに○をつける場合】

- (1) B 型肝炎
1. 身体的な症状や治療方法について知っている
 2. 名前がわからない
 3. 知らない
- (2) C 型肝炎
1. 身体的な症状や治療方法について知っている
 2. 名前がわからない
 3. 知らない

【あてはまる番号ひとつに○をつける場合】
用意された選択肢について、最も近い選択肢の番号に「1」だけ○をつけてください。

【あてはまるすべての番号に○をつける場合】

1. 忙しいから
 2. 検査に行くのが面倒だから
 3. 費用がかかるとから
 4. 検査をしなくてもいいから
 5. 定期的に受けている健康診断等の X コミュニティにないから
 6. 自分は感染していないと思うから
 7. 悪い結果を言われるのがいやだから
 8. きっかけがなかったから
 9. その他
 10. 病に
 11. 定期的に受けている健康診断等の X コミュニティにないから
 12. 検査料
- 【あてはまるすべての番号に○をつける場合】
用意された選択肢について、あてはまる選択肢の番号に○をつけてください。(複数の選択肢番号に○がついても結構です)
その場で回答する場合は、その場で番号に○をつけてください。

↓ ↓ ↓ ここから調査が始まります ↓ ↓ ↓

問1 あなたは、B型肝炎、C型肝炎をご存知ですか。あてはまる回答を以下の(1) (2)の選択肢に**それぞれ**○をご記入ください。

(1) B型肝炎	1. 具体的な症状や治療方法について知っている 2. 名前は聞いたことがある 3. 知らない
(2) C型肝炎	1. 具体的な症状や治療方法について知っている 2. 名前は聞いたことがある 3. 知らない

問2 あなたは今までに「B型・C型肝炎ウイルス検査」を受けたことがありますか。

1. 受けていない	3. 分からない
2. 受けた	

【問2で「2. 受けた」と答えた方に伺います】

問2-1 a) どのような機会に検査を受けましたか。

また、b) 検査後に**精密検査**を受けましたか。それぞれお答えください。

a) どのような機会に検査を受けましたか (あてはまるすべての番号に○)	1. 市区町村が実施した検診 2. 勤め先又は健康保険組合等(企業の勤め先を含む)が実施した検診 3. その他
b) 検査後に 精密検査 を受けましたか	1. 精密検査は不要と判定された 2. 精密検査を勧められ、医師検問を受診した 3. 精密検査を勧められましたが、受診していない

【問2で「1. 受けていない」「3. 分からない」と答えた方に伺います】

問2-2 肝炎ウイルス検査を受けていない理由は何ですか。

あてはまるすべての番号に○をつけてください。

1. 忙しいから	7. 悪い結果を言われるのがいやだから
2. 検査に行くのが面倒だから	8. きっかけがなかったから
3. 費用がかかるから	9. その他 ()
4. 検査をしてくれる機関や場所がよく分からないから	10. 特に理由はない
5. 定期的に受けている健康診断等のメニューにないから	11. 分からない、覚えていない
6. 自分は感染していないと思うから	12. 検査について知らないから

問2-3 どのような行政機関があれば肝炎ウイルス検査を受けたいと思いますか。あてはまるすべての番号に○をつけてください。

1. 検査の期間や場所の情報をもっと提供する 2. 検査を受ける理由、検査を受けることでどのような効果があるのか具体的に示す 3. 自分がいづれもかかっている医師との連携をとる 4. 検査にかかる費用を安くする 5. 職場や地域(公民館等)など検査を受けられる場所を多くする 6. 夜間や土日等検査を受けることができる時間帯を多くする 7. 定期的に受けている健康診断等のメニューに加える 8. その他() 9. 特にない、分からない
--

問3 厚生労働省では、肝炎ウイルス検査の受検を国民に呼びかけるため、俳優 杉本龍馬さんをはじめとする芸能界やスポーツ界の著名人による普及啓発活動「知って、肝炎プロジェクト」を推進しています。このことをご存知でしたか。



1. 知っていた	2. 知らなかった
----------	-----------

問4 近年、肝炎は、インターフェロンや飲み薬などの抗ウイルス剤などによる治療が格段に進歩したことにより、早期に検査して発見し、早期に適切な治療を受ければ、B型肝炎ウイルス感染については肝炎が完治化できる、あるいは、C型肝炎ウイルス感染についてはウイルスを完全に治療できる人の割合が高くなっています。これを受けて、厚生労働省では以下(1) (2) (3)の取組みを進めています。以下の取組みについてお答えください。

(1) 保健所や一部医療機関では、今まで検査を受けたことのない人を対象に、「肝炎ウイルス検査」を無料で実施しています。

あなたは、このことをご存知でしたか。

1. 知っていた	2. 知らなかった
----------	-----------

(2) 検査の結果、肝炎ウイルスに感染していることが判明した方を対象に、平成27年度から初回の精密検査や定期検査の一部は公費補助を受けられます。

あなたは、このことをご存知でしたか。

1. 知っていた	2. 知らなかった
----------	-----------

(3) 検査の結果、インターネットや飲み薬などのウイルス剤による治療などが必要と診断された人を対象に、平成20年度から治療費の一部は公費補助を受けられます。あなたは、このことをご存知でしたか。

1. 知っていた 2. 知らなかった

※肝炎ウイルス検査の無料実施、治療費の公費補助の詳細については、

以下のサイトで確認することができます。

■国立研究開発法人国立
国際医療研究センター肝炎情報センター
<http://www.nih.go.jp/bunyo/kenkou/>
kekkaku-kansenshou09/index.html
<http://www.kanen.nogc.go.jp>



問5 地方自治体では、厚生労働省の指針にしたがい、肝炎の患者さんが安心して検査や治療を受けたり、日常生活を送ることができるように、検査、治療方法、服薬、治療費の助成制度など肝炎に関する幅広い知識とスキルを持ち、地域で活躍できる人材として肝炎医療コーディネーター※の育成を行っています。このことをご存知でしたか。

1. 知っていた 2. 知らなかった

※肝炎医療コーディネーターは、都道府県によってその呼称が異なります。

青森県：青森県肝炎医療コーディネーター
茨城県：茨城県地域肝炎医療コーディネーター
石川県：石川県肝炎医療コーディネーター
広島県：ひろしま肝炎医療コーディネーター
佐賀県：佐賀県肝炎医療コーディネーター
岩手県：地域肝炎アドバイザー
神奈川県：かながわ肝炎医療コーディネーター
大阪府：肝炎医療コーディネーター
愛知県：愛知県肝炎医療コーディネーター
熊本県：熊本県肝炎医療コーディネーター

問6 あなたは、日本国内で実施されている肝炎総合対策について、どのようにお考えですか。あてはまるすべての番号に○をつけてください。

1. 世界でもトップレベルの水質にあると思う
2. 今まで以上に対策の充実が必要だと思う
3. 現状のままでよいと思う
4. わからない

問7

あなたがお住まいの府県では、下記の枠内に挙げた肝炎対策が行われています。ご存知ですか（あなたのお住まいの府県の肝炎対策についてのみ、お答えください）。

【東京都にお住まいの方】は
肝炎ウイルス検査の結果記録カードをご存知でしたか。
1. 知っていた 2. 知らなかった

【岩手県にお住まいの方】は
肝炎ウイルス検査阳性者のフォローアップ事業をご存知でしたか。
1. 知っていた 2. 知らなかった

【茨城県にお住まいの方】は
肝炎対策についての新聞へのチラシ、ポスターを見たことはありませんか。
1. はい 2. いいえ

【神奈川県にお住まいの方】は
2018年9月、神奈川県知事が出演したラジオ番組内で放送された「肝炎対策」の話題についてご存知でしたか。
1. 知っていた 2. 知らなかった

【石川県にお住まいの方】は
医療関係への配布されている肝炎対策に関するチラシ、ポスター等を見ることがありますか。
1. 知っていた 2. 知らなかった

【大阪府にお住まいの方】は
運輸型にある雪印の電光看板の肝炎啓発メッセージを見たことはありませんか。
1. はい 2. いいえ

【広島県にお住まいの方】は
検査後に受け取る肝炎ウイルス検査「検査の記録」カードをご存知でしたか。
1. 知っていた 2. 知らなかった

【静岡県にお住まいの方】は
街頭キャンペーン等のイベント時に肝炎ウイルス無料検査を実施していることをご存知でしたか。
1. 知っていた 2. 知らなかった

【佐賀県にお住まいの方】は
2018年7月29日にゆめタウン佐賀で「はなわ」さんが出演した肝炎対策のイベントをご存知でしたか。
1. 知っていた 2. 知らなかった

【熊本県にお住まいの方】は
熊本肝炎サポートプロジェクト（非専門医や副診でウイルス定性を指摘された方への受診サポートシステム）をご存知でしたか。
1. 知っていた 2. 知らなかった

問 8 肝炎ウイルス検査の普及啓発、肝炎対策について、地方自治体では以下の取組が行われています。あなたが存知のものをお答えください。
あてはまるすべての番号に○をつけてください。

- | |
|---|
| 1. 地方自治体の広域圏での情報提供
(肝炎ウイルス検査(無料)や検査場所に関する情報) |
| 2. 地方自治体の広域圏での情報提供
(肝臓病対策、肝検査、肝臓の状態などに関する情報) |
| 3. インターネットホームページでの情報提供 |
| 4. デラシ、ポスター等の掲示への配布 |
| 5. デラシ、ポスター等の医療機関への配布 |
| 6. リフレットの作成・配布 |
| 7. 公開講座、講習会、研修会、シンポジウム等の開催 |
| 8. イベントでの普及啓発、街頭キャンペーン |
| 9. 個人別に入浴禁止などで検査を通知することによる受検勧奨 |
| 10. テレビ広報(ケーブルテレビを含む) |
| 11. ラジオ広報 |
| 12. 新聞広告、折り込み広告 |
| 13. その他() |
| 14. 上記についてはすべて知らない |

問 9 あなたの身近に肝疾患の方がおられますか。

- | | |
|-------|--------|
| 1. はい | 2. いいえ |
|-------|--------|

問 10 あなたが医療機関(内科)を受診する場合、その医療機関は自宅からどのくらい距離がありますか。

- | | |
|----------|-----------|
| 1. 1km以内 | 3. 3～10km |
| 2. 1～3km | 4. 10km以上 |

問 11 あなたが医療機関(内科)を受診する場合の主な交通手段をお答え下さい。

- | | |
|-------------------|-----------|
| 1. 徒歩 | 4. 自転車 |
| 2. 自転車 | 5. タクシー |
| 3. 公共交通機関(電車、バス等) | 6. その他() |



がん検診、特定健診、職場健診について伺います

※問 12～問 18 は、過去3年間の状況についてお答えください

問 12 あなたは、**胃がん検診**(バリウムによるレントゲン撮影や内視鏡(胃カメラ、ファイバースコープ)による撮影など)を受けましたか。

- | | |
|-----------|--------|
| 1. 受けなかった | 2. 受けた |
|-----------|--------|

問 12-1 どのような機会に検診を受けましたか。また、検査後に精密検査を受けましたか。それぞれお答えください。

どのような機会に検診を受けたか (あてはまるすべての番号に○)	検査後に精密検査を受けたか
1. 市区町村が実施した検診	1. 精密検査は不要と判定された
2. 勤め先又は健康保険組合等 (家族の勤め先を含む)が実施した検診	2. 精密検査を勧められ、医療機関を受診した
3. その他	3. 精密検査を勧められましたが、受診していない



問 13 あなたは、**肺がん検診**(胸のレントゲン撮影や喀痰(かたん)検査など)を受けましたか。

- | | |
|-----------|--------|
| 1. 受けなかった | 2. 受けた |
|-----------|--------|

問 13-1 どのような機会に検診を受けましたか。また、検査後に精密検査を受けましたか。それぞれお答えください。

どのような機会に検診を受けたか (あてはまるすべての番号に○)	検査後に精密検査を受けたか
1. 市区町村が実施した検診	1. 精密検査は不要と判定された
2. 勤め先又は健康保険組合等 (家族の勤め先を含む)が実施した検診	2. 精密検査を勧められ、医療機関を受診した
3. その他	3. 精密検査を勧められましたが、受診していない



問 14 あなたは、**子宮がん検診**(子宮の細胞診検査など)を受けましたか。

- | | |
|-----------|--------|
| 1. 受けなかった | 2. 受けた |
|-----------|--------|

問 14-1 どのような機会に検診を受けましたか。また、検査後に精密検査を受けましたか。それぞれお答えください。

どのような機会に検診を受けたか (あてはまるすべての番号に○)	検査後に精密検査を受けたか
1. 市区町村が実施した検診	1. 精密検査は不要と判定された
2. 勤め先又は健康保険組合等 (家族の勤め先を含む)が実施した検診	2. 精密検査を勧められ、医療機関を受診した
3. その他	3. 精密検査を勧められましたが、受診していない

問 15 あなたは、**乳がん検診**（マンモグラフィー撮影や乳房超音波（エコー）検査など）を受けましたか。

1. 受けなかった 2. 受けた



問 15-1 どのような機会に検診を受けましたか。また、検査後に精密検査を受けましたか、それをお答えください。

どのような機会に検診を受けたか (あてはまるすべての番号に○)	検査後に精密検査を受けたか
1. 市区町村が実施した検診	1. 精密検査は不要と判定された
2. 勤め先又は健康保険組合等 (家族の勤め先を含む)が実施した検診	2. 精密検査を勧められ、医療機関を受診した
3. その他	3. 精密検査を勧められましたが、受診していない

問 16 あなたは、**大腸がん検診**（便潜血反応検査（検便）など）を受けましたか。

1. 受けなかった 2. 受けた

問 16-1 どのような機会に検診を受けましたか。また、検査後に精密検査を受けましたか、それをお答えください。

どのような機会に検診を受けたか (あてはまるすべての番号に○)	検査後に精密検査を受けたか
1. 市区町村が実施した検診	1. 精密検査は不要と判定された
2. 勤め先又は健康保険組合等 (家族の勤め先を含む)が実施した検診	2. 精密検査を勧められ、医療機関を受診した
3. その他	3. 精密検査を勧められましたが、受診していない

問 17 あなたは、**特定検診**（頸部超音波を行ういわゆるメタボ検診）を受けましたか。

1. 受けなかった 2. 受けた

問 17-1 どのような機会に検診を受けましたか。また、検査後に精密検査を受けましたか、それをお答えください。

どのような機会に検診を受けたか (あてはまるすべての番号に○)	検査後に精密検査を受けたか
1. 市区町村が実施した検診	1. 精密検査は不要と判定された
2. 勤め先又は健康保険組合等 (家族の勤め先を含む)が実施した検診	2. 精密検査を勧められ、医療機関を受診した
3. その他	3. 精密検査を勧められましたが、受診していない

問 18 あなたは、**職場検診**（扶養家族検診含む）を受けましたか。

1. 受けなかった 2. 受けた

問 18-1 「2. 受けた」と答えた方は、検査後に精密検査を受けましたか。

1. 精密検査は不要と判定された
2. 精密検査を勧められ、医療機関を受診した
3. 精密検査を勧められましたが、受診していない

問 19 あなたの今日の健康状態について伺います。
下記の（1）から（5）の説明についてそれぞれ、今日のあなたの状態を最もよく表しているものをお答えください。

(1) 移動の程度について

1. 私は歩き回るのに問題ない
2. 私は歩き回るのにいくらか問題がある
3. 私はベッド(床)に寝たきりである

(2) 身の回りの整理について

1. 私は身の回りの整理に問題はない
2. 私は洗濯や着替えを自分でするのいくらか問題がある
3. 私は洗濯や着替えを自分でできない

(3) あなたの活動（仕事・勉強・余暇など）について

1. 私はあなたの活動を行うのに問題はない
2. 私はあなたの活動を行うのいくらか問題がある
3. 私はあなたの活動を行うことができない

(4) 痛み・不快感について

1. 私は痛みや不快感はない
2. 私は中程度の痛みや不快感がある
3. 私はひどい痛みや不快感がある

(5) 不安・ふさふさみについて

1. 私は不安でもふさふさみでもない
2. 私は中程度に不安あるいはふさふさみである
3. 私はひどく不安あるいはふさふさみである



あともう少しです！がんばってください！

あなたの生活習慣について伺います

問 20 あなたはたばこを吸いますか。
 「1. 毎日吸っている」または「2. 時々吸う日がある」と答えたり、
やめたいと思っているかどうかにもお答えください。

たばこを吸う頻度	たばこを吸うことをやめたいと思うか
1. 毎日吸っている	1. やめたい 2. 本意を隠したい 3. やめたくない 4. わからない
2. 時々吸う日がある	
3. 以前は吸っていたが 1ヶ月以上吸っていない	
4. 吸わない	

問 20-1 あなたはこの1ヶ月間に、自分以外の人が吸っていた
 たばこの煙を吸う機会（受動喫煙）がありましたか。
次のアからコすべての場所について、それぞれ
 お答えください。
※学校、飲食店、遊技場などに勤務していて、その職場で受動喫煙があった場合は、「イ 職場」に記入してください。



ア 家庭	1. はい	2. いいえ
イ 職場	1. はい	2. いいえ
ウ 学校	1. はい	2. いいえ
エ 飲食店	1. はい	2. いいえ
オ 遊技場（ゲームセンター、パチンコ、競馬場など）	1. はい	2. いいえ
カ 行政機関（市役所、町村役場、公民館など）	1. はい	2. いいえ
キ 医療機関	1. はい	2. いいえ
ク 公共交通機関	1. はい	2. いいえ
ケ 路上	1. はい	2. いいえ
コ 子供が利用する野外的空間（公園、遊学館など）	1. はい	2. いいえ

問 21 あなたの普段の運動習慣について伺います。
 下記の（1）及び（2）の設問について**それぞれ**○をつけてください。

- (1) 1日30分以上の軽く汗をかき運動を週2日以上かつ1年以上している
1. はい 2. いいえ
- (2) 日常生活において歩行または歩行または同等の身体活動を1日1時間以上している
1. はい 2. いいえ

問 22 あなたは週に何日くらいお酒（清酒、焼酎、ビール、洋酒など）を飲みますか。
 また、1～5と答えた方は、お酒を飲む日は1日あたり、どれくらいを飲むかを
 清酒に換算※してお答えください。

お酒を飲む頻度	お酒を飲む日は1日あたり、 どのくらいを飲むか
1. 毎日	1. 1合（180ml）未満 2. 1合以上2合（360ml）未満 3. 2合以上3合（540ml）未満 4. 3合以上4合（720ml）未満 5. 4合以上5合（900ml）未満 6. 5合（900ml）以上
2. 週5～6日	
3. 週3～4日	
4. 週1～2日	
5. 月に1～3日	
6. ほとんど飲まない	
7. 飲まない（飲めない）	
8. 以前は飲んでいたがやめた	

※清酒1合（アルコール度数15度・180ml）は、次の量にほぼ相当します。
 ビール中瓶1本（同5度・500ml）、焼酎0.6合（同25度・約110ml）、
 ウイスキー1.4本（同14度・約180ml）、ウイスキーダブル1杯（同43度・60ml）、
 毎チューハイ1.5缶（同5度・約500ml）

あなたご自身について伺います

問 23 あなたの性・出生年月日を記入してください。性・元号は、あてはまる番号1つに
 ○をつけ、出生年月には数字を右端から左端まで記入してください。

性	出 生 年 月
1 男	1 明治 3 昭和 4 平成
2 女	□ □ □ □ 年 □ □ □ □ 月

問 24 あなたのお住まいの都道府県をお答えください。また、郵便番号を数字で
 お答えください。

都道府県名 () 〒 □ □ □ □ - □ □ □ □

問 25 あなたのご職業についてお答えください。

- 医療従事者
- 医療従事者以外の専門技術職（技術士、教員、研究員等）
- 管理職（会社団体の役員、管理職等）
- 農林漁業
- 営業職
- サービス職（接客員、接客員、調理師等）
- 保安職（警備員、監視員等）
- 農林漁業
- 運輸運送員（運転士、電報交換手、郵便配達・集配員等）
- 作業員
- 学生
- その他

ご協力ありがとうございました。

	問1 あなたは、B型肝炎、C型肝炎をご存知ですか。										問2 あなたは今までに「B型・C型肝炎ウイルス検査」を受けたことがありますか。																																						
	(1) B型肝炎					(2) C型肝炎					受けていない					受けた					分からない					無回答																							
	全 体	法 具 に 関 心 が あ る 方	法 具 に 関 心 が あ ら な い	知 ら な い	無 回 答	全 体	法 具 に 関 心 が あ る 方	法 具 に 関 心 が あ ら な い	知 ら な い	無 回 答	全 体	受 け て い な い	受 け た	分 か ら な い	無 回 答	全 体	診 察 を 受 け た 区 町 村	診 察 を 受 け な い 区 町 村	合 合 格 な 機 会 に 診 察 を 受 け た 区 町 村	合 合 格 な 機 会 に 診 察 を 受 け な い 区 町 村	そ の 他	無 回 答	全 体	精 査 を 受 け た 区 町 村	精 査 を 受 け な い 区 町 村	精 査 を 受 け た 区 町 村	精 査 を 受 け な い 区 町 村	精 査 を 受 け た 区 町 村	精 査 を 受 け な い 区 町 村	精 査 を 受 け た 区 町 村	精 査 を 受 け な い 区 町 村	精 査 を 受 け た 区 町 村	精 査 を 受 け な い 区 町 村																
全 体	4,585 100.0	504 11.0	3,809 83.1	181 3.9	2.0	91 2.0	181 3.9	3,809 83.1	181 3.9	2.0	4,585 100.0	2,619 57.1	1,205 26.3	688 15.0	73 1.6	1,205 100.0	343 28.5	335 27.8	532 44.1	27.8	335 27.8	532 44.1	27.8	21 1.7	1,205 100.0	894 74.2	126 10.5	11 0.9	84 7.0	1,205 100.0	894 74.2	126 10.5	11 0.9	84 7.0	1,205 100.0	894 74.2	126 10.5	11 0.9	84 7.0										
青森県	466 100.0	32 6.9	389 83.5	32 6.9	2.8	13 2.8	32 6.9	389 83.5	32 6.9	2.8	466 100.0	297 63.7	89 19.1	70 15.0	10 2.1	466 100.0	27 5.8	24 5.1	36 7.7	40.4	24 5.1	36 7.7	2.2	2 0.4	466 100.0	68 14.6	15 3.2	1 0.2	5 1.1	466 100.0	68 14.6	15 3.2	1 0.2	5 1.1	466 100.0	68 14.6	15 3.2	1 0.2	5 1.1	466 100.0	68 14.6	15 3.2	1 0.2	5 1.1					
岩手県	479 100.0	46 9.6	401 83.7	21 4.4	2.3	11 2.3	46 9.6	401 83.7	21 4.4	2.3	479 100.0	266 55.5	134 28.0	71 14.8	1.7	479 100.0	61 12.5	27 5.6	53 11.0	40.4	27 5.6	53 11.0	2.2	2 0.4	479 100.0	134 28.0	9 1.9	1 0.2	9 1.9	479 100.0	134 28.0	9 1.9	1 0.2	9 1.9	479 100.0	134 28.0	9 1.9	1 0.2	9 1.9	479 100.0	134 28.0	9 1.9	1 0.2	9 1.9					
茨城県	447 100.0	53 11.9	375 83.9	14 3.1	1.1	5 1.1	53 11.9	375 83.9	14 3.1	1.1	447 100.0	248 55.5	130 29.1	65 14.5	4 0.9	447 100.0	32 7.2	32 7.2	66 14.8	45.5	32 7.2	66 14.8	1.5	2 0.4	447 100.0	130 29.1	9 2.0	1 0.2	13 2.9	447 100.0	130 29.1	9 2.0	1 0.2	13 2.9	447 100.0	130 29.1	9 2.0	1 0.2	13 2.9	447 100.0	130 29.1	9 2.0	1 0.2	13 2.9					
神奈川県	407 100.0	46 11.3	341 83.8	15 3.7	1.2	5 1.2	46 11.3	341 83.8	15 3.7	1.2	407 100.0	247 60.7	88 21.6	67 16.5	5 1.2	407 100.0	18 4.4	18 4.4	46 11.3	20.5	18 4.4	46 11.3	2.2	2 0.5	407 100.0	88 21.6	4 1.0	4 1.0	88 21.6	407 100.0	88 21.6	4 1.0	4 1.0	88 21.6	407 100.0	88 21.6	4 1.0	4 1.0	88 21.6	407 100.0	88 21.6	4 1.0	4 1.0	88 21.6					
石川県	458 100.0	48 10.5	388 84.7	16 3.5	1.3	6 1.3	48 10.5	388 84.7	16 3.5	1.3	458 100.0	265 57.9	114 24.9	72 15.7	1.5	458 100.0	36 7.9	36 7.9	48 10.5	20.5	36 7.9	48 10.5	3.3	3 0.7	458 100.0	114 24.9	9 2.0	9 2.0	114 24.9	458 100.0	114 24.9	9 2.0	9 2.0	114 24.9	458 100.0	114 24.9	9 2.0	9 2.0	114 24.9	458 100.0	114 24.9	9 2.0	9 2.0	114 24.9					
大阪府	440 100.0	44 10.0	373 84.8	16 3.6	1.6	7 1.6	44 10.0	373 84.8	16 3.6	1.6	440 100.0	273 62.0	95 21.6	65 14.8	7 1.6	440 100.0	21 4.8	21 4.8	44 10.0	22.1	21 4.8	44 10.0	2.1	2 0.4	440 100.0	95 21.6	14 3.2	1 0.2	4 0.9	440 100.0	95 21.6	14 3.2	1 0.2	4 0.9	440 100.0	95 21.6	14 3.2	1 0.2	4 0.9	440 100.0	95 21.6	14 3.2	1 0.2	4 0.9	440 100.0	95 21.6	14 3.2	1 0.2	4 0.9
広島県	491 100.0	68 13.8	395 80.4	16 3.3	2.4	12 2.4	68 13.8	395 80.4	16 3.3	2.4	491 100.0	263 53.6	150 30.5	71 14.5	1.4	491 100.0	30 6.1	30 6.1	65 13.2	20.0	30 6.1	65 13.2	3.3	3 0.6	491 100.0	150 30.5	23 4.7	23 4.7	150 30.5	491 100.0	150 30.5	23 4.7	23 4.7	150 30.5	491 100.0	150 30.5	23 4.7	23 4.7	150 30.5	491 100.0	150 30.5	23 4.7	23 4.7	150 30.5	491 100.0	150 30.5	23 4.7	23 4.7	150 30.5
愛媛県	430 100.0	49 11.4	360 83.7	13 3.0	1.9	8 1.9	49 11.4	360 83.7	13 3.0	1.9	430 100.0	231 53.7	125 29.1	67 15.6	7 1.6	430 100.0	33 7.7	33 7.7	51 11.9	26.4	33 7.7	51 11.9	4.2	4 0.9	430 100.0	125 29.1	8 1.8	8 1.8	125 29.1	430 100.0	125 29.1	8 1.8	8 1.8	125 29.1	430 100.0	125 29.1	8 1.8	8 1.8	125 29.1	430 100.0	125 29.1	8 1.8	8 1.8	125 29.1	430 100.0	125 29.1	8 1.8	8 1.8	125 29.1
佐賀県	471 100.0	61 13.0	383 81.3	20 4.2	1.5	7 1.5	61 13.0	383 81.3	20 4.2	1.5	471 100.0	230 48.8	166 35.2	67 14.2	8 1.7	471 100.0	65 13.8	65 13.8	68 14.4	39.2	65 13.8	68 14.4	3.3	3 0.6	471 100.0	166 35.2	22 4.7	22 4.7	166 35.2	471 100.0	166 35.2	22 4.7	22 4.7	166 35.2	471 100.0	166 35.2	22 4.7	22 4.7	166 35.2	471 100.0	166 35.2	22 4.7	22 4.7	166 35.2	471 100.0	166 35.2	22 4.7	22 4.7	166 35.2
熊本県	459 100.0	54 11.8	376 81.9	13 2.8	3.5	16 3.5	54 11.8	376 81.9	13 2.8	3.5	459 100.0	280 61.0	105 22.9	64 13.9	2.2	459 100.0	15 3.3	15 3.3	60 13.3	14.3	15 3.3	60 13.3	4.1	4 0.9	459 100.0	105 22.9	4 0.9	4 0.9	105 22.9	459 100.0	105 22.9	4 0.9	4 0.9	105 22.9	459 100.0	105 22.9	4 0.9	4 0.9	105 22.9	459 100.0	105 22.9	4 0.9	4 0.9	105 22.9	459 100.0	105 22.9	4 0.9	4 0.9	105 22.9
無回答	37 100.0	3 8.1	28 75.7	5 13.5	2.7	1 2.7	3 8.1	28 75.7	5 13.5	2.7	37 100.0	19 51.4	9 24.3	9 24.3	-	37 100.0	5 13.5	5 13.5	3 8.1	55.6	5 13.5	3 8.1	1 2.7	1 2.7	37 100.0	9 24.3	7 18.9	7 18.9	9 24.3	37 100.0	9 24.3	7 18.9	7 18.9	9 24.3	37 100.0	9 24.3	7 18.9	7 18.9	9 24.3	37 100.0	9 24.3	7 18.9	7 18.9	9 24.3	37 100.0	9 24.3	7 18.9	7 18.9	9 24.3

	問3 「知って、肝炎プロジェクト」をご存知でしたか。			問4 以下の取組についてお答えください。			問5 肝炎医療コーディネーターの育成をご存知でしたか。			問6 あなたは、日本国内で実施されている肝炎総合対策について、どのようなお考えですか。(複数回答可)											
	全 体	知 つ て い た	知 ら な か つ た	全 体	知 つ て い た	知 ら な か つ た	全 体	知 つ て い た	知 ら な か つ た	全 体	知 つ て い た	知 ら な か つ た	無 回 答								
全体	4,585 100.0	905 19.7	3,609 78.7	4,585 100.0	508 11.1	4,017 87.6	60 1.3	4,585 100.0	412 9.0	4,060 88.5	113 2.5	4,585 100.0	133 2.9	4,379 95.5	73 1.6	4,585 100.0	212 4.6	1,504 32.8	235 5.1	2,614 57.0	76 1.7
青森県	466 100.0	66 14.2	396 85.0	466 100.0	34 7.3	429 92.1	3 0.6	466 100.0	30 6.4	427 91.6	9 1.9	466 100.0	11 2.4	451 96.8	4 0.9	466 100.0	19 4.1	146 31.3	22 4.7	281 60.3	5 1.1
岩手県	479 100.0	94 19.6	375 78.3	479 100.0	64 13.4	408 85.2	7 1.5	479 100.0	44 9.2	421 87.9	14 2.9	479 100.0	14 2.9	457 95.4	8 1.7	479 100.0	20 4.2	172 35.9	20 4.2	264 55.4	12 2.5
茨城県	447 100.0	76 17.0	366 81.9	447 100.0	42 9.4	401 89.7	4 0.9	447 100.0	41 9.2	399 89.3	7 1.6	447 100.0	9 2.0	433 96.9	5 1.1	447 100.0	30 6.7	174 38.9	21 4.7	220 49.2	6 1.3
神奈川県	407 100.0	68 16.7	334 82.1	407 100.0	31 7.6	372 91.4	4 1.0	407 100.0	30 7.4	370 90.9	7 1.7	407 100.0	6 1.5	394 96.8	7 1.7	407 100.0	11 2.7	128 31.4	18 4.4	248 60.9	5 1.2
石川県	458 100.0	99 21.6	348 76.0	458 100.0	35 7.6	416 90.8	7 1.5	458 100.0	29 6.3	415 90.6	14 3.1	458 100.0	10 2.2	439 95.9	9 2.0	458 100.0	17 3.7	134 29.3	20 4.4	283 61.8	7 1.5
大阪府	440 100.0	78 17.7	358 81.4	440 100.0	30 6.8	406 92.3	4 0.9	440 100.0	26 5.9	403 91.6	11 2.5	440 100.0	2 0.5	433 98.4	5 1.1	440 100.0	14 3.2	134 30.5	20 4.5	270 61.4	3 0.7
広島県	491 100.0	92 18.7	390 79.4	491 100.0	57 11.6	424 86.4	10 2.0	491 100.0	50 10.2	428 87.2	13 2.6	491 100.0	18 3.7	468 95.3	5 1.0	491 100.0	29 5.9	160 32.6	29 5.9	272 55.4	8 1.6
愛媛県	430 100.0	87 20.2	338 78.6	430 100.0	58 13.5	368 85.6	4 0.9	430 100.0	37 8.6	385 89.5	8 1.9	430 100.0	15 3.5	407 94.7	8 1.9	430 100.0	31 7.2	138 32.1	28 6.5	233 54.2	11 2.6
佐賀県	471 100.0	152 32.3	310 65.8	471 100.0	109 23.1	357 75.8	5 1.1	471 100.0	76 16.1	380 80.7	15 3.2	471 100.0	34 7.2	428 90.9	9 1.9	471 100.0	23 4.9	159 33.8	30 6.4	261 55.4	6 1.3
熊本県	459 100.0	83 18.1	367 80.0	459 100.0	45 9.8	405 88.2	9 2.0	459 100.0	47 10.2	400 87.1	12 2.6	459 100.0	12 2.6	436 95.0	11 2.4	459 100.0	16 3.5	149 32.5	26 5.7	260 56.6	10 2.2
無回答	37 100.0	10 27.0	27 73.0	37 100.0	3 8.1	31 83.8	3 8.1	37 100.0	2 5.4	32 86.5	3 8.1	37 100.0	2 5.4	33 89.2	2 5.4	37 100.0	2 5.4	10 27.0	1 2.7	22 59.5	3 8.1

	問7 あなたがお住まいの府県で行われている、下記の肝炎対策をご存知ですか。																		
	【青森県在住】肝炎ウイルス検査の結果記録カードをご存知でしたか。			【岩手県在住】肝炎ウイルス検査の陽性者のフォローアップ事業をご存知でしたか。			【茨城県在住】肝炎対策について、新聞へのチラシ、ポスターを見たことはありますか。			【神奈川県在住】2018年9月、神奈川県知事が出演したラジオ番組「肝炎対策」の話内で放送された「肝炎対策」の話し、ポスター等を見たことがありますか。									
	全	知	無	全	知	無	全	知	無	全	知	無							
	体	つ	回	体	つ	回	体	つ	回	体	つ	回							
	知	ら	答	知	ら	答	知	ら	答	知	ら	答							
	つ	な		つ	な		つ	な		つ	な								
	て	か		て	か		て	か		て	か								
	い	っ		い	っ		い	っ		い	っ								
	た	た		た	た		た	た		た	た								
	か	か		か	か		か	か		か	か								
全	466	10	448	8	479	16	447	68	361	18	407	4	383	20	458	92	356	10	
	100.0	2.1	96.1	1.7	100.0	3.3	100.0	15.2	80.8	4.0	100.0	1.0	94.1	4.9	100.0	20.1	77.7	2.2	
青森県	466	10	448	8	-	-	-	-	-	-	-	-	-	-	-	-	-	-	-
	100.0	2.1	96.1	1.7	-	-	-	-	-	-	-	-	-	-	-	-	-	-	-
岩手県	-	-	-	-	479	16	447	68	361	18	407	4	383	20	458	92	356	10	
	-	-	-	-	100.0	3.3	100.0	15.2	80.8	4.0	100.0	1.0	94.1	4.9	100.0	20.1	77.7	2.2	
茨城県	-	-	-	-	-	-	-	-	-	-	-	-	-	-	-	-	-	-	
	-	-	-	-	-	-	-	-	-	-	-	-	-	-	-	-	-	-	
神奈川県	-	-	-	-	-	-	447	68	361	18	407	4	383	20	458	92	356	10	
	-	-	-	-	-	-	100.0	15.2	80.8	4.0	100.0	1.0	94.1	4.9	100.0	20.1	77.7	2.2	
石川県	-	-	-	-	-	-	-	-	-	-	-	-	-	-	-	-	-	-	
	-	-	-	-	-	-	-	-	-	-	-	-	-	-	-	-	-	-	
大阪府	-	-	-	-	-	-	-	-	-	-	-	-	-	-	-	-	-	-	
	-	-	-	-	-	-	-	-	-	-	-	-	-	-	-	-	-	-	
広島県	-	-	-	-	-	-	-	-	-	-	-	-	-	-	-	-	-	-	
	-	-	-	-	-	-	-	-	-	-	-	-	-	-	-	-	-	-	
愛媛県	-	-	-	-	-	-	-	-	-	-	-	-	-	-	-	-	-	-	
	-	-	-	-	-	-	-	-	-	-	-	-	-	-	-	-	-	-	
佐賀県	-	-	-	-	-	-	-	-	-	-	-	-	-	-	-	-	-	-	
	-	-	-	-	-	-	-	-	-	-	-	-	-	-	-	-	-	-	
熊本県	-	-	-	-	-	-	-	-	-	-	-	-	-	-	-	-	-	-	
	-	-	-	-	-	-	-	-	-	-	-	-	-	-	-	-	-	-	
無回答	-	-	-	-	-	-	-	-	-	-	-	-	-	-	-	-	-	-	
	-	-	-	-	-	-	-	-	-	-	-	-	-	-	-	-	-	-	

	【大阪府在住】道頓堀にある雪印の電光看板の肝炎啓発メッセージを見たことはありますか。			【広島県在住】検査後に受け取る肝炎ウイルス検査「検査の記録」カードをご存知ですか。			【愛媛県在住】街頭キャンペーン時に肝炎ウイルス無料検査を実施していることをご存知ですか。			【佐賀県在住】2018年7月29日にゆめタウン佐賀で「はなわ」さんが出演した肝炎対策のイベントを知っていましたか。			【熊本県在住】「熊本肝炎サポートプロジェクト」(非専門医や健診でウイルス陽性を指摘された方)を知っていましたか。								
	全 体	知 つ て い た	知 ら な か つ た	無 回 答	全 体	知 つ て い た	知 ら な か つ た	無 回 答	全 体	知 つ て い た	知 ら な か つ た	無 回 答	全 体	知 つ て い た	知 ら な か つ た	無 回 答					
全 体	440	4	426	10	491	12	469	10	430	21	399	10	471	168	298	5	459	23	429	7	
	100.0	0.9	96.8	2.3	100.0	2.4	95.5	2.0	100.0	4.9	92.8	2.3	100.0	35.7	63.3	1.1	100.0	5.0	93.5	1.5	
青森県	-	-	-	-	-	-	-	-	-	-	-	-	-	-	-	-	-	-	-	-	-
岩手県	-	-	-	-	-	-	-	-	-	-	-	-	-	-	-	-	-	-	-	-	-
茨城県	-	-	-	-	-	-	-	-	-	-	-	-	-	-	-	-	-	-	-	-	-
神奈川県	-	-	-	-	-	-	-	-	-	-	-	-	-	-	-	-	-	-	-	-	-
石川県	-	-	-	-	-	-	-	-	-	-	-	-	-	-	-	-	-	-	-	-	-
大阪府	440	4	426	10	-	-	-	-	-	-	-	-	-	-	-	-	-	-	-	-	-
	100.0	0.9	96.8	2.3	-	-	-	-	-	-	-	-	-	-	-	-	-	-	-	-	-
広島県	-	-	-	10	491	12	469	10	-	-	-	-	-	-	-	-	-	-	-	-	-
	-	-	-	2.0	100.0	2.4	95.5	2.0	-	-	-	-	-	-	-	-	-	-	-	-	-
愛媛県	-	-	-	-	-	-	-	-	430	21	399	10	-	-	-	-	-	-	-	-	-
	-	-	-	-	-	-	-	-	100.0	4.9	92.8	2.3	-	-	-	-	-	-	-	-	-
佐賀県	-	-	-	-	-	-	-	-	-	-	-	-	471	168	298	5	-	-	-	-	-
	-	-	-	-	-	-	-	-	-	-	-	-	100.0	35.7	63.3	1.1	-	-	-	-	-
熊本県	-	-	-	-	-	-	-	-	-	-	-	-	-	-	-	-	459	23	429	7	
	-	-	-	-	-	-	-	-	-	-	-	-	-	-	-	-	100.0	5.0	93.5	1.5	
無回答	-	-	-	-	-	-	-	-	-	-	-	-	-	-	-	-	-	-	-	-	-

	問11 あなたが医療機関（内科）を受診する場合の主な交通手段をお答え下さい。										問12 あなたは、胃がん検診を受けましたか。					どのような機会に検診を受けましたか（複数回答可）					検査後に精密検査を受けたか					
	全 体	徒 歩	自 転 車	バ ス 公 共 交 通 機 関 （ 電 車 、 自 動 車 ）	自 家 用 車	タ ク シ ー	そ の 他	不 明	無 回 答	全 体	受 け な か つ た	受 け た	無 回 答	全 体	診 市 区 町 村 が 実 施 し た 検 査	合 合 （ 等 先 ） が 実 施 し た 検 査	合 合 （ 等 先 ） が 実 施 し た 検 査	そ の 他	無 回 答	全 体	さ ら に 精 査 は 不 要 と 判 定 し た	医 療 機 関 を 受 診 し た	精 査 を 受 け た が 精 査 を 受 け な か つ た	不 明	無 回 答	
全 体	4,585 100.0	604 13.2	346 7.5	180 3.9	2,997 65.4	41 0.9	45 1.0	327 7.1	45 1.0	4,585 100.0	1,789 39.0	2,703 59.0	93 2.0	2,703 100.0	856 31.7	1,337 49.5	1,791 66.3	494 18.3	530 19.6	73 2.7	2,703 100.0	1,791 66.3	494 18.3	26 1.0	2 0.1	390 14.4
青森県	466 100.0	54 11.6	11 2.4	28 6.0	318 68.2	7 1.5	6 1.3	37 7.9	5 1.1	466 100.0	167 35.8	288 61.8	11 2.4	288 100.0	132 45.8	120 41.7	180 62.5	63 21.9	38 13.2	8 2.8	288 100.0	180 62.5	63 21.9	3 1.0	-	42 14.6
岩手県	479 100.0	39 8.1	4 0.8	16 3.3	371 77.5	5 1.0	2 0.4	38 7.9	4 0.8	479 100.0	180 37.6	288 60.1	11 2.3	288 100.0	117 40.6	129 44.8	168 58.3	73 25.3	45 15.6	11 3.8	288 100.0	168 58.3	73 25.3	3 1.0	1 0.3	43 14.9
茨城県	447 100.0	30 6.7	27 6.0	8 1.8	356 79.6	2 0.4	-	21 4.7	3 0.7	447 100.0	158 35.3	283 63.3	6 1.3	283 100.0	73 25.8	166 58.7	174 61.5	51 18.0	48 17.0	7 2.5	283 100.0	174 61.5	51 18.0	7 2.5	-	51 18.0
神奈川県	407 100.0	173 42.5	27 6.6	34 8.4	116 28.5	3 0.7	5 1.2	46 11.3	3 0.7	407 100.0	195 47.9	205 50.4	7 1.7	205 100.0	39 19.0	124 60.5	151 73.7	27 13.2	45 22.0	4 2.0	205 100.0	151 73.7	27 13.2	3 1.5	-	24 11.7
石川県	458 100.0	16 3.5	11 2.4	7 1.5	396 86.5	5 1.1	-	20 4.4	3 0.7	458 100.0	165 36.0	282 61.6	11 2.4	282 100.0	112 39.7	142 50.4	181 64.2	62 22.0	28 9.9	8 2.8	282 100.0	181 64.2	62 22.0	4 1.4	-	35 12.4
大阪府	440 100.0	147 33.4	31.8 7.2	26 5.9	75 17.0	1 0.2	4 0.9	42 9.5	5 1.1	440 100.0	211 48.0	225 51.1	4 0.9	225 100.0	55 24.4	109 48.4	157 69.8	35 15.6	63 28.0	8 3.6	225 100.0	157 69.8	35 15.6	1 0.4	-	32 14.2
広島県	491 100.0	70 14.3	51 10.4	27 5.5	279 56.8	5 1.0	10 2.0	44 9.0	5 1.0	491 100.0	204 41.5	280 57.0	7 1.4	280 100.0	53 18.9	156 55.7	198 70.7	48 17.1	69 24.6	10 3.6	280 100.0	198 70.7	48 17.1	-	-	34 12.1
愛媛県	430 100.0	28 6.5	34 7.9	10 2.3	314 73.0	4 0.9	11 2.6	25 5.8	4 0.9	430 100.0	194 45.1	224 52.1	12 2.8	224 100.0	63 28.1	108 48.2	150 67.0	38 17.0	57 25.4	2 0.9	224 100.0	150 67.0	38 17.0	-	-	36 16.1
佐賀県	471 100.0	9 1.9	24 5.1	5 1.1	401 85.1	5 1.1	4 0.8	19 4.0	4 0.8	471 100.0	149 31.6	311 66.0	11 2.3	311 100.0	120 38.6	126 40.5	206 66.2	59 19.0	65 20.9	10 3.2	311 100.0	206 66.2	59 19.0	4 1.3	1 0.3	41 13.2
熊本県	459 100.0	36 7.8	15 3.3	16 3.5	347 75.6	4 0.9	3 0.7	32 7.0	6 1.3	459 100.0	149 32.5	300 65.4	10 2.2	300 100.0	83 27.7	150 50.0	217 72.3	36 12.0	71 23.7	5 1.7	300 100.0	217 72.3	36 12.0	1 0.3	-	46 15.3
無回答	37 100.0	2 5.4	2 5.4	3 8.1	24 64.9	-	-	3 8.1	3 8.1	37 100.0	17 45.9	17 45.9	3 8.1	17 100.0	9 52.9	9 41.2	9 11.8	2 11.8	1 5.9	-	17 100.0	9 11.8	2 11.8	-	-	6 35.3

	問13 あなたは、肺がん検診を受けましたか。						問14 あなたは、子宮がん検診を受けましたか。						問15 あなたは、精液検査を受けましたか。						
	受けた			受けなかった			受けた			受けなかった			受けた			受けなかった			
	全	受	無	全	受	無	全	受	無	全	受	無	全	受	無	全	受	無	
全体	4,588	1,614	2,854	117	2,854	117	2,854	117	2,854	117	2,854	117	2,854	117	2,854	117	2,854	117	2,854
青森県	466	132	319	15	319	15	319	15	319	15	319	15	319	15	319	15	319	15	319
岩手県	479	156	315	8	315	8	315	8	315	8	315	8	315	8	315	8	315	8	315
茨城県	447	133	308	6	308	6	308	6	308	6	308	6	308	6	308	6	308	6	308
神奈川県	407	174	225	8	225	8	225	8	225	8	225	8	225	8	225	8	225	8	225
石川県	458	129	314	15	314	15	314	15	314	15	314	15	314	15	314	15	314	15	314
大阪府	440	194	234	12	234	12	234	12	234	12	234	12	234	12	234	12	234	12	234
広島県	491	206	275	10	275	10	275	10	275	10	275	10	275	10	275	10	275	10	275
愛媛県	439	172	242	16	242	16	242	16	242	16	242	16	242	16	242	16	242	16	242
佐賀県	471	154	305	12	305	12	305	12	305	12	305	12	305	12	305	12	305	12	305
熊本県	459	150	297	12	297	12	297	12	297	12	297	12	297	12	297	12	297	12	297
無回答	37	14	20	3	20	3	20	3	20	3	20	3	20	3	20	3	20	3	20
全体	100.0	35.2	62.2	2.6	100.0	2.6	100.0	2.6	100.0	2.6	100.0	2.6	100.0	2.6	100.0	2.6	100.0	2.6	100.0
青森県	100.0	28.3	68.5	3.2	100.0	3.2	100.0	3.2	100.0	3.2	100.0	3.2	100.0	3.2	100.0	3.2	100.0	3.2	100.0
岩手県	100.0	32.6	65.8	1.7	100.0	1.7	100.0	1.7	100.0	1.7	100.0	1.7	100.0	1.7	100.0	1.7	100.0	1.7	100.0
茨城県	100.0	29.8	68.9	1.3	100.0	1.3	100.0	1.3	100.0	1.3	100.0	1.3	100.0	1.3	100.0	1.3	100.0	1.3	100.0
神奈川県	100.0	42.8	55.3	2.0	100.0	2.0	100.0	2.0	100.0	2.0	100.0	2.0	100.0	2.0	100.0	2.0	100.0	2.0	100.0
石川県	100.0	28.2	68.6	3.3	100.0	3.3	100.0	3.3	100.0	3.3	100.0	3.3	100.0	3.3	100.0	3.3	100.0	3.3	100.0
大阪府	100.0	44.1	53.2	2.7	100.0	2.7	100.0	2.7	100.0	2.7	100.0	2.7	100.0	2.7	100.0	2.7	100.0	2.7	100.0
広島県	100.0	42.0	56.0	2.0	100.0	2.0	100.0	2.0	100.0	2.0	100.0	2.0	100.0	2.0	100.0	2.0	100.0	2.0	100.0
愛媛県	100.0	40.0	56.3	3.7	100.0	3.7	100.0	3.7	100.0	3.7	100.0	3.7	100.0	3.7	100.0	3.7	100.0	3.7	100.0
佐賀県	100.0	32.7	64.8	2.5	100.0	2.5	100.0	2.5	100.0	2.5	100.0	2.5	100.0	2.5	100.0	2.5	100.0	2.5	100.0
熊本県	100.0	32.7	64.7	2.6	100.0	2.6	100.0	2.6	100.0	2.6	100.0	2.6	100.0	2.6	100.0	2.6	100.0	2.6	100.0
無回答	100.0	37.8	54.1	8.1	100.0	8.1	100.0	8.1	100.0	8.1	100.0	8.1	100.0	8.1	100.0	8.1	100.0	8.1	100.0

	問15 あなたは、乳がん検診を受けたか（複数回答可）										問16 あなたは、大腸がん検診を受けたか（複数回答可）													
	全 体	受 け な か つ た	受 け た	無 回 答	全 体	診 市 区 町 村	合 動 め む が 家 又 は 保 険 の 健 康 し 動 康 た め 限 診 を 組 み 進 め た	そ の 他	無 回 答	精 査 を 受 け た か	精 査 を 受 け な か つ た か	精 査 を 受 け た か	精 査 を 受 け な か つ た か	精 査 を 受 け た か	精 査 を 受 け な か つ た か	精 査 を 受 け た か	精 査 を 受 け な か つ た か	精 査 を 受 け た か	精 査 を 受 け な か つ た か	精 査 を 受 け た か	精 査 を 受 け な か つ た か			
全体	2,106 100.0	957 45.4	1,144 52.9	35 1.7	1,114 100.0	517 46.4	402 36.1	209 18.8	21 1.9	1,114 100.0	517 46.4	402 36.1	209 18.8	21 1.9	1,114 100.0	517 46.4	402 36.1	209 18.8	21 1.9	1,114 100.0	517 46.4	402 36.1	209 18.8	21 1.9
青森県	209 100.0	83 40.0	113 54.1	3 1.4	113 100.0	68 60.2	27 23.9	18 15.9	1 0.9	113 100.0	68 60.2	27 23.9	18 15.9	1 0.9	113 100.0	68 60.2	27 23.9	18 15.9	1 0.9	113 100.0	68 60.2	27 23.9	18 15.9	1 0.9
岩手県	220 100.0	114 51.8	105 47.7	0.5 0.2	105 100.0	65.7 62.6	28 26.7	8.6 8.1	3 2.9	105 100.0	65.7 62.6	28 26.7	8.6 8.1	3 2.9	105 100.0	65.7 62.6	28 26.7	8.6 8.1	3 2.9	105 100.0	65.7 62.6	28 26.7	8.6 8.1	3 2.9
茨城県	200 100.0	82 41.0	117 58.5	0.5 0.2	117 100.0	43 36.8	53 45.3	17.9 15.4	5.1 4.4	117 100.0	43 36.8	53 45.3	17.9 15.4	5.1 4.4	117 100.0	43 36.8	53 45.3	17.9 15.4	5.1 4.4	117 100.0	43 36.8	53 45.3	17.9 15.4	5.1 4.4
神奈川県	188 100.0	89 47.3	92 48.9	3.7 2.0	92 100.0	25 27.2	51 55.4	17 18.5	3 3.3	92 100.0	25 27.2	51 55.4	17 18.5	3 3.3	92 100.0	25 27.2	51 55.4	17 18.5	3 3.3	92 100.0	25 27.2	51 55.4	17 18.5	3 3.3
石川県	233 100.0	98 42.1	131 56.2	1.7 0.7	131 100.0	70 53.4	53 40.5	12 9.2	2 1.5	131 100.0	70 53.4	53 40.5	12 9.2	2 1.5	131 100.0	70 53.4	53 40.5	12 9.2	2 1.5	131 100.0	70 53.4	53 40.5	12 9.2	2 1.5
大阪府	218 100.0	108 49.5	106 48.6	1.8 0.8	106 100.0	46.2 43.1	27.4 25.9	2 1.9	3 2.8	106 100.0	46.2 43.1	27.4 25.9	2 1.9	3 2.8	106 100.0	46.2 43.1	27.4 25.9	2 1.9	3 2.8	106 100.0	46.2 43.1	27.4 25.9	2 1.9	3 2.8
広島県	219 100.0	103 47.0	113 51.6	3 1.4	113 100.0	30 26.5	30 26.5	28 24.8	2 1.8	113 100.0	30 26.5	30 26.5	28 24.8	2 1.8	113 100.0	30 26.5	30 26.5	28 24.8	2 1.8	113 100.0	30 26.5	30 26.5	28 24.8	2 1.8
愛媛県	216 100.0	97 45.1	114 53.0	1.9 0.9	114 100.0	45.3 41.5	38 33.3	26 22.8	-	114 100.0	45.3 41.5	38 33.3	26 22.8	-	114 100.0	45.3 41.5	38 33.3	26 22.8	-	114 100.0	45.3 41.5	38 33.3	26 22.8	-
佐賀県	180 100.0	75 41.7	103 57.2	2 1.1	103 100.0	58 56.3	28 27.2	19 18.4	-	103 100.0	58 56.3	28 27.2	19 18.4	-	103 100.0	58 56.3	28 27.2	19 18.4	-	103 100.0	58 56.3	28 27.2	19 18.4	-
熊本県	216 100.0	92 42.6	118 54.6	2.8 1.3	118 100.0	51 43.2	51 43.2	30 25.4	0.8 0.4	118 100.0	51 43.2	51 43.2	30 25.4	0.8 0.4	118 100.0	51 43.2	51 43.2	30 25.4	0.8 0.4	118 100.0	51 43.2	51 43.2	30 25.4	0.8 0.4
無回答	8 100.0	6 75.0	2 25.0	-	2 100.0	50.0 50.0	1 50.0	-	-	2 100.0	50.0 50.0	1 50.0	-	-	2 100.0	50.0 50.0	1 50.0	-	-	2 100.0	50.0 50.0	1 50.0	-	-

	問20 あなたはたばこを吸いますか。										問20-1 あなたはこの1ヶ月間に、自分以外の人が吸っていたらこの煙を吸う機会(受動喫煙)があり											
	全 体	毎 日 吸 つ て い る	時 々 吸 う 日 が あ る	1 以 上 の 月 は 吸 つ て い た が 、 な い	不 明	無 回 答	全 体	や め た い	本 数 を 減 ら し た い	や め た く な い	わ か ら な い	不 明	無 回 答	全 体	は い	い え	無 回 答	全 体	は い	い え	無 回 答	
全 体	4,585 100.0	670 14.6	76 1.7	292 6.4	2,833 61.8	10 0.2	704 15.4	237 5.2	163 3.6	100 2.2	6 0.1	15 0.3	4,585 100.0	225 5.0	218 4.8	163 3.6	100 2.2	1,261 27.5	4,585 100.0	2,239 48.8	1,085 23.7	1,261 27.5
青森県	466 100.0	68 14.6	5 1.1	33 7.1	286 61.4	1 0.2	73 15.7	18 3.9	20 4.3	7 1.4	1 0.2	2 0.4	466 100.0	25 5.4	27.4 5.9	20 4.3	163 35.0	466 100.0	208 44.6	95 20.4	163 35.0	
岩手県	479 100.0	80 16.7	7 1.5	34 7.1	280 58.5	-	78 16.3	31 6.5	18 3.8	15 3.1	-	1 0.2	479 100.0	18 3.8	22.7 4.7	85 17.7	140 29.2	479 100.0	114 23.8	114 23.8	155 32.4	
茨城県	447 100.0	64 14.3	7 1.6	30 6.7	274 61.3	1 0.2	71 15.9	16 3.6	12 2.7	15 3.3	-	2 0.4	447 100.0	26 5.8	16.9 3.8	73 16.3	103 23.0	447 100.0	118 26.4	118 26.4	111 24.8	
神奈川県	407 100.0	60 14.7	9 2.2	22 5.4	257 63.1	1 0.2	58 14.3	22 5.4	20 4.9	11 2.5	-	1 0.2	407 100.0	20 4.9	21.7 5.3	53 13.0	67 16.5	407 100.0	92 22.6	92 22.6	241 59.2	
石川県	458 100.0	57 12.4	8 1.7	29 6.3	288 63.5	1 0.2	72 15.7	24 5.2	8 1.8	7 1.5	3 0.7	-	458 100.0	24 5.2	12.3 2.7	85 18.6	113 24.7	458 100.0	112 24.5	112 24.5	133 29.0	
大阪府	440 100.0	67 15.2	6 1.4	31 7.0	288 65.5	1 0.2	47 10.7	16 3.6	21 4.8	8 1.8	-	-	440 100.0	28 6.4	28.8 6.5	63 14.3	106 24.1	440 100.0	99 22.5	99 22.5	223 50.7	
広島県	491 100.0	67 13.6	12 2.4	27 5.5	297 60.5	1 0.2	87 17.7	25 5.1	15 3.1	7 1.5	3 0.6	3 0.6	491 100.0	28 5.7	19.0 3.9	63 12.8	112 22.8	491 100.0	101 20.6	101 20.6	261 53.2	
愛媛県	430 100.0	53 12.3	7 1.6	24 5.6	283 65.8	1 0.2	62 14.4	19 4.4	10 2.3	11 2.5	1 0.2	3 0.7	430 100.0	60 13.9	16.7 3.8	60 14.0	97 22.6	430 100.0	100 23.3	100 23.3	218 50.7	
佐賀県	471 100.0	77 16.3	10 2.1	24 5.1	280 59.4	1 0.2	79 16.8	27 5.7	17 3.6	11 2.3	-	3 0.7	471 100.0	29 6.2	19.5 4.1	68 14.4	123 26.1	471 100.0	124 26.3	124 26.3	134 28.5	
熊本県	459 100.0	71 15.5	4 0.9	37 8.1	277 60.3	2 0.4	68 14.8	25 5.4	17 3.7	7 1.5	1 0.2	-	459 100.0	25 5.4	22.7 5.0	59 12.9	110 24.0	459 100.0	117 25.5	117 25.5	221 48.1	
無回答	37 100.0	6 16.2	1 2.7	1 2.7	20 54.1	-	9 24.3	2 5.7	4 11.1	1 14.3	-	-	37 100.0	2 5.4	22 59.5	13 35.1	11 29.7	37 100.0	13 35.1	13 35.1	37 100.0	

	飲食店			遊技場(ゲームセンター、パチンコ、競馬場など)			行政機関(市役所、町村役場、公民館など)			医療機関			公共交通機関			路上			子供が利用する野外の空間(公園、遊学路など)				
	全 体	はい い え	無 回 答	全 体	はい い え	無 回 答	全 体	はい い え	無 回 答	全 体	はい い え	無 回 答	全 体	はい い え	無 回 答	全 体	はい い え	無 回 答	全 体	はい い え	無 回 答		
全体	4,585 100.0	1,492 32.5	1,891 41.2	2,354 51.3	714 15.6	1,516 33.1	4,585 100.0	1,271 27.7	1,481 32.3	4,585 100.0	46 1.0	3,076 67.1	1,463 31.9	1,485 32.4	1,291 28.2	4,585 100.0	1,336 29.1	1,957 42.7	1 0.0	4,585 100.0	259 5.6	2,818 61.5	1,508 32.9
青森県	466 100.0	131 28.1	178 38.2	157 33.7	69 14.8	184 39.5	466 100.0	8 1.7	272 58.4	466 100.0	5 1.1	271 59.4	184 39.5	17 3.6	165 35.4	466 100.0	95 20.4	206 44.2	-	466 100.0	17 3.6	259 55.6	190 40.8
岩手県	479 100.0	131 27.3	194 40.5	154 32.2	66 13.8	182 46.1	479 100.0	14 2.9	279 58.2	479 100.0	1.5 0.3	292 61.0	180 37.6	181 37.8	165 34.4	479 100.0	93 19.4	221 46.1	-	479 100.0	3.8 0.8	271 56.6	190 39.7
茨城県	447 100.0	158 35.3	179 40.0	110 24.6	55 12.3	159 34.7	447 100.0	11 2.5	236 52.8	447 100.0	3 0.7	302 67.6	142 31.8	144 32.2	121 27.1	447 100.0	123 27.5	203 45.4	-	447 100.0	22 4.9	284 63.5	141 31.5
神奈川県	407 100.0	156 38.3	185 45.5	66 16.2	55 13.5	95 23.3	407 100.0	9 2.2	309 75.9	407 100.0	1 0.2	319 78.4	87 21.4	86 21.1	70 17.2	407 100.0	202 49.6	135 33.2	-	407 100.0	37 9.1	278 68.3	92 22.6
石川県	458 100.0	137 29.9	197 43.0	124 27.1	62 13.5	159 34.7	458 100.0	14 3.1	293 64.0	458 100.0	4 0.9	305 66.6	149 32.5	153 33.4	142 31.0	458 100.0	85 18.6	231 50.4	-	458 100.0	15 3.3	288 62.9	155 33.8
大阪府	440 100.0	184 41.8	148 33.6	108 24.5	40 9.1	140 31.8	440 100.0	12 2.7	284 64.5	440 100.0	3 0.7	297 67.5	140 31.8	140 31.8	106 24.1	440 100.0	208 47.3	125 28.4	-	440 100.0	43 9.8	252 57.3	145 33.0
広島県	491 100.0	153 31.2	215 43.8	123 25.1	49 10.0	155 31.6	491 100.0	11 2.2	330 67.2	491 100.0	2 0.4	339 69.0	150 30.5	147 29.9	125 25.5	491 100.0	163 33.2	203 41.3	-	491 100.0	35 7.1	307 62.5	149 30.3
愛媛県	430 100.0	132 30.7	173 40.2	109 25.4	71 16.5	128 29.8	430 100.0	9 2.1	256 59.5	430 100.0	4 0.9	303 70.5	123 28.6	128 29.8	111 25.8	430 100.0	128 29.8	191 44.4	-	430 100.0	22 5.1	280 65.1	128 29.8
佐賀県	471 100.0	135 28.7	209 44.4	127 27.0	87 18.5	160 34.0	471 100.0	24 5.1	295 62.6	471 100.0	10 2.1	306 65.0	155 32.9	159 33.8	146 31.0	471 100.0	118 25.1	207 43.9	-	471 100.0	21 4.5	288 61.1	162 34.4
熊本県	459 100.0	146 31.8	200 43.6	113 24.6	89 19.4	130 28.3	459 100.0	15 3.3	304 66.2	459 100.0	2 0.4	314 68.4	138 30.1	142 30.9	126 27.5	459 100.0	112 24.4	221 48.1	-	459 100.0	28 6.1	291 63.4	140 30.5
無回答	37 100.0	9 24.3	13 35.1	15 40.5	2 5.4	18 48.6	37 100.0	-	21 56.8	37 100.0	-	22 59.5	15 40.5	15 40.5	14 37.8	37 100.0	9 24.3	37.8	-	37 100.0	2.7 7.1	54.1 144.1	16 43.2

		問25 職業																
全体	4,585	248	230	228	508	219	230	41	210	86	213	829	68	511	850	19	15	80
	100.0	5.4	5.0	5.0	11.1	4.8	5.0	0.9	4.6	1.9	4.6	18.1	1.5	11.1	18.5	0.4	0.3	1.7
青森県	466	22	15	24	41	28	20	4	45	9	18	63	3	58	110	1	-	5
	100.0	4.7	3.2	5.2	8.8	6.0	4.3	0.9	9.7	1.9	3.9	13.5	0.6	12.4	23.6	0.2	-	1.1
岩手県	479	24	25	21	43	21	28	5	20	10	36	75	2	61	102	1	-	5
	100.0	5.0	5.2	4.4	9.0	4.4	5.8	1.0	4.2	2.1	7.5	15.7	0.4	12.7	21.3	0.2	-	1.0
茨城県	447	28	31	29	57	17	19	3	13	10	20	89	7	53	61	-	4	6
	100.0	6.3	6.9	6.5	12.8	3.8	4.3	0.7	2.9	2.2	4.5	19.9	1.6	11.9	13.6	-	0.9	1.3
神奈川県	407	28	24	26	54	16	16	9	-	7	14	87	16	42	57	6	1	4
	100.0	6.9	5.9	6.4	13.3	3.9	3.9	2.2	-	1.7	3.4	21.4	3.9	10.3	14.0	1.5	0.2	1.0
石川県	458	22	26	23	47	20	28	3	35	8	38	65	6	43	80	3	1	10
	100.0	4.8	5.7	5.0	10.3	4.4	6.1	0.7	7.6	1.7	8.3	14.2	1.3	9.4	17.5	0.7	0.2	2.2
大阪府	440	12	25	22	60	24	25	4	-	9	16	104	9	43	83	2	1	1
	100.0	2.7	5.7	5.0	13.6	5.5	5.7	0.9	-	2.0	3.6	23.6	2.0	9.8	18.9	0.5	0.2	0.2
広島県	491	32	26	26	54	38	18	5	2	9	20	103	7	42	96	1	2	10
	100.0	6.5	5.3	5.3	11.0	7.7	3.7	1.0	0.4	1.8	4.1	21.0	1.4	8.6	19.6	0.2	0.4	2.0
愛媛県	430	22	22	19	43	17	29	3	11	8	22	87	5	44	86	2	3	7
	100.0	5.1	5.1	4.4	10.0	4.0	6.7	0.7	2.6	1.9	5.1	20.2	1.2	10.2	20.0	0.5	0.7	1.6
佐賀県	471	27	15	19	49	16	17	3	68	9	18	74	5	58	79	2	3	9
	100.0	5.7	3.2	4.0	10.4	3.4	3.6	0.6	14.4	1.9	3.8	15.7	1.1	12.3	16.8	0.4	0.6	1.9
熊本県	459	31	18	19	56	20	29	2	15	7	11	82	6	64	92	1	-	6
	100.0	6.8	3.9	4.1	12.2	4.4	6.3	0.4	3.3	1.5	2.4	17.9	1.3	13.9	20.0	0.2	-	1.3
無回答	37	-	3	-	4	2	1	-	1	-	-	-	2	3	4	-	-	17
	100.0	-	8.1	-	10.8	5.4	2.7	-	2.7	-	-	-	5.4	8.1	10.8	-	-	45.9