

③ 医療施設区分と病床数

	回答施設数	割合(%)	総病床数				精神科病床数			
			回答施設数	病床数	1施設平均	SD	回答施設数	病床数	1施設平均	SD
大学附属病院	12	2.2	11	7,631	693.7	302.8	12	575	47.9	35.2
総合病院	45	8.1	44	19,397	440.8	226.2	45	4,009	89.1	126.2
精神科病院	489	87.9	476	125,316	263.3	120.9	489	123,688	252.9	117.9
その他	10	1.8	11	2,138	194.4	100.2	9	1,067	118.6	94.5
無回答	0	0.0								
計	556	100.0	542	154,482	-	-	555	129,339	-	-

④ 専門病床

	回答施設数	割合(%)複数選択	病床数	稼働病床数	稼働病床割合	1施設当たり病床数		1施設当たり稼働病床数	
						平均	SD	平均	SD
精神科救急	68	7.8	4,338	3,594	82.8	63.8	32.0	52.9	31.9
急性期治療	220	25.1	12,387	9,759	78.8	56.3	33.9	44.4	31.7
老人性認知症疾患治療	168	19.2	11,018	9,029	81.9	65.6	26.9	53.7	26.4
精神療養	339	38.7	43,931	36,875	83.9	129.6	74.1	108.8	66.0
老人精神	13	1.5	1,198	808	67.4	92.2	80.0	62.2	61.5
アルコール	19	2.2	1,077	879	81.6	56.7	39.4	46.3	41.2
薬物	0	0.0	-	-	-	-	-	-	-
アルコール・薬物混合	4	0.5	259	231	89.2	64.8	34.9	57.8	30.7
児童思春期	14	1.6	411	286	69.6	29.4	16.1	20.4	12.8
合併症	18	2.1	1,027	878	85.5	57.1	30.9	48.8	30.9
医療観察法	13	1.5	266	224	84.2	20.5	14.4	17.2	14.9
計	876	-	75,912	62,563	-	86.7	-	71.4	-

⑤ 地域移行機能強化病棟への申請を行う予定と申請状況

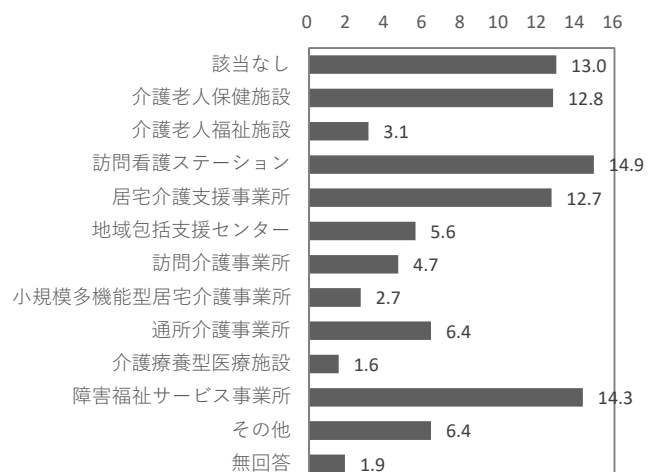
	回答施設数	割合(%)	病床数
検討中	94	16.9	-
申請済	14	2.5	606
申請しない	420	75.5	-
無回答	28	5.0	-
計	556	100.0	-

⑥ 医療観察法の指定通院医療機関

	回答施設数	割合(%)
はい	220	39.6
いいえ	306	55.0
無回答	30	5.4
計	556	100.0

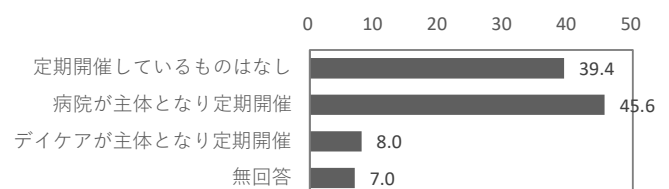
⑦ 同一法人または関連法人が運営する施設・事業所（複数回答）

	回答施設数	割合(%)
該当なし	158	13.0
介護老人保健施設	156	12.8
介護老人福祉施設	38	3.1
訪問看護ステーション	182	14.9
居宅介護支援事業所	155	12.7
地域包括支援センター	68	5.6
訪問介護事業所	57	4.7
小規模多機能型居宅介護事業所	33	2.7
通所介護事業所	78	6.4
介護療養型医療施設	19	1.6
障害福祉サービス事業所	175	14.3
その他	78	6.4
無回答	23	1.9
計	1,220	



⑧ 地域住民との交流（複数回答）

	回答施設数	割合(%)
定期開催しているものはなし	226	39.4
病院が主体となり定期開催	262	45.6
デイケアが主体となり定期開催	46	8.0
無回答	40	7.0
計	574	



設問2. 精神科デイケア等の届出単位数

有効回答施設数：556

単位数合計	654
平均	1.2
SD	0.6

	回答施設数	割合(%)
1単位	493	88.7
2単位	38	6.8
3単位	18	3.2
4単位	5	0.9
5単位	1	0.2
6単位	1	0.2
計	556	100.0

設問3～6. 精神科デイケア等の届出単位毎の情報

① 届出区分とその概要

有効回答単位：613

	単位数		定員		面積	
	合計	割合(%)	平均	SD	平均	SD
ショートケア 小規模	158	25.8	19.3	2.0	162.6	131.5
大規模	276	45.0	49.6	12.0	307.5	172.5
デイケア 小規模	167	27.2	26.8	5.6	157.1	109.8
大規模	378	61.7	49.9	11.2	305.2	170.7
ナイトケア	48	7.8	19.9	0.3	316.9	159.2
デイナイトケア	131	21.4	43.4	15.8	313.6	171.0

② 登録している職員数（実人数）

有効回答単位：641

	専従		専任	
	平均	SD	平均	SD
医師	0.3	0.6	3.0	3.5
看護師・准看護師	2.0	1.3	1.7	2.1
作業療法士	1.4	1.1	1.3	1.9
精神保健福祉士	1.3	1.0	1.5	2.0
社会福祉士	0.1	0.3	0.0	0.2
臨床心理技術者	1.0	1.1	1.1	1.4
看護補助者	0.7	1.1	0.3	1.0
その他	0.5	0.8	0.3	1.1
1単位の職員数合計	5.0	3.5	5.2	6.0

医師を除く、各単位における職員加配数

有効回答単位：641

平均	3.2
SD	3.5

③ 平成28年11月1ヶ月間の利用者

有効回答単位：406

	患者数 合計	対実利用者 割合(%)
11月の登録者	29,253	
うち、実利用者	22,629	100.0
うち、早期加算対象者	5,602	24.8
うち、新規利用者	1,132	5.0
うち、1年超利用者	17,027	75.2
うち、1年超3年以下	5,123	22.6
うち、3年超利用者	11,904	52.6

④ 平成28年9月～11月の3ヶ月間の利用者の転帰

	回答単位数	合計	平均	SD
終了して復職、就労、就労施設等へ移った人数	519	730	1.4	2.4
中止または脱落した人数	565	2,366	4.2	5.2

① グループの種類

有効回答施設数：478

GP数合計	792
平均	1.7
SD	1.3

	回答施設数	割合(%)
1種類	315	65.9
2種類	88	18.4
3種類	35	7.3
4種類	18	3.8
5種類以上	22	4.6
計	478	100.0

② 目的分類

有効回答GP数：684

	グループ数	割合(%)
疾患別	物質依存	23 3.4
	摂食障害	0 0.0
	発達障害	10 1.5
	パーソナリティ障害	0 0.0
	統合失調症	11 1.6
	気分・不安障害	3 0.4
	目的別	生活機能維持
病状悪化予防		28 4.1
就労・就学支援		52 7.6
復職支援		38 5.6
再就労支援		5 0.7
ひきこもり・孤立支援		7 1.0
混在型		282 41.2
年代別		児童・思春期
	青年期	8 1.2
	高齢者	14 2.0
	その他	32 4.7
計	684	100.0

② 目的分類別定員

有効回答GP数：595

	有効単位数	定員合計	%	定員平均	SD	
疾患別	物質依存	20	578	2.8	28.9	19.9
	摂食障害	0	-	-	-	-
	発達障害	7	169	0.8	24.1	18.2
	パーソナリティ障害	0	-	0.0	-	-
	統合失調症	11	299	1.4	27.2	13.4
	気分・不安障害	2	30	0.1	15.0	14.1
	目的別	生活機能維持	141	5,234	25.3	37.1
病状悪化予防		22	658	3.2	29.9	31.4
就労・就学支援		43	849	4.1	19.7	14.6
復職支援		29	587	2.8	20.2	16.9
再就労支援		5	46	0.2	9.2	3.6
ひきこもり・孤立支援		6	79	0.4	13.2	9.5
混在型		265	10,945	52.9	41.3	19.6
年代別		児童・思春期	5	140	0.7	28.0
	青年期	5	76	0.4	15.2	9.0
	高齢者	9	206	1.0	22.9	17.9
	その他	25	783	3.8	31.3	17.2
計	595	20,679	100.0	34.8	20.4	

設問8. 各グループについて（全体）

①平成28年11月1ヶ月の実施日数

有効回答GP数：784

平均	17.5
SD	6.7

①平成28年11月1ヶ月の実施時間

有効回答GP数：714

平均	106.7
SD	886.0

②最も重要と思われる医師の役割

有効回答GP数：757

	回答GP数	%
利用者の医学的状態の評価	581	76.8
薬物療法に関するコーディネーター	22	2.9
デイケアのチームリーダー	9	1.2
デイケア計画・立案における責任者	28	3.7
デイケア実施における責任者	75	9.9
ケース会議等に参加	7	0.9
スタッフに対する指導助言	32	4.2
その他	3	0.4

②次に重要と思われる医師の役割

有効回答GP数：742

	回答GP数	%
利用者の医学的状態の評価	80	10.8
薬物療法に関するコーディネーター	209	28.2
デイケアのチームリーダー	18	2.4
デイケア計画・立案における責任者	37	5.0
デイケア実施における責任者	93	12.5
ケース会議等に参加	86	11.6
スタッフに対する指導助言	210	28.3
その他	9	1.2

③医師やスタッフが実施する支援

有効回答GP数：727

	実施GP数	実施割合	実施回数/月	実施時間/回
スタッフ会議	708	97.4	9.9	47.1
他機関の関係者を交えたケア会議	340	46.8	2.5	59.4
利用者本人を加えたケア会議(SDM)	304	41.8	3.3	51.2
精神科デイ・ケア等スタッフによる訪問支援（自宅・職場・その他）	199	27.4	10.7	89.1
精神科デイ・ケア等スタッフによる個別の同行支援	203	27.9	3.4	108.7

④GPの目標（複数回答）

有効回答GP数：794

	回答数	%
基本的な生活習慣の習得	650	81.9
身体機能維持・向上	598	75.3
対人関係の改善	709	89.3
作業能力・持続性の向上	592	74.6
病識を身に付ける	540	68.0
社会資源の利用	537	67.6
その他	166	20.9

⑤GP（外来は除く）における家族に対する支援

有効回答GP数：783

	回答数	%
家族に対する支援を実施	535	68.3
家族に対する支援なし	248	31.7

⑤GP（外来は除く）における家族に対する支援（複数回答）

有効回答GP数：535

	回答数	%
悩み相談（病気の理解や対応の仕方など）	357	66.7
家族教室	163	30.5
家族会	141	26.4
その他	100	18.7

⑥GP内のプログラム数と1週間の実施時間

有効回答GP数：772

	平均	SD
GP内プログラム数	10.2	5.5
1週間の実施時間（分）	1,542.0	1,082.8

設問 1. 患者の基本情報

①性別

(有効回答： 11,624)

	n	%
男性	7,387	63.5
女性	4,237	36.5

②年齢 (H28年12月15日現在)

(有効回答： 11,592)

平均	52.9歳
SD	14.30

③現在の居場所

(有効回答： 11,645)

	n	%
自宅、賃貸住宅 (家族と同居)	5,123	44.0
自宅、賃貸住宅 (1人暮らし)	3,569	30.6
有料老人ホーム・軽費老人ホーム・サ高住	191	1.6
障害者グループホーム	2,125	18.2
障害者自立訓練施設	190	1.6
その他	447	3.8

④世帯構造

(有効回答： 11,650)

	n	%
単独世帯	6,096	52.3
夫婦のみの世帯	569	4.9
夫婦と未婚の子のみの世帯	1,835	15.8
ひとり親と未婚の子のみの世帯	1,115	9.6
三世帯世帯	381	3.3
その他の世帯	1,654	14.2

⑤現在の就労状況

(有効回答： 11,516)

	n	%
無職 (就労経験なし)	2,006	17.4
失職 (就労経験あり、就業可)	1,960	17.0
失職 (就労経験あり、就業不可)	5,896	51.2
定年退職	291	2.5
休職中	314	2.7
正規雇用	65	0.6
パート	99	0.9
アルバイト	168	1.5
専業主婦	181	1.6
学生	73	0.6
その他	463	4.0

⑥心神喪失者等医療観察法医療

(有効回答： 10,654)

	n	%
対象者	73	0.7
非対象者	10,494	98.5
過去において対象者であった	87	0.8

①主傷病

(有効回答： 11,698)

	n	%
認知症（他の精神疾患によるものは除く）(F00-03)	176	1.5
その他の症状性を含む器質性精神障害 (F04-09)	177	1.5
アルコールによる精神・行動の障害 (F10)	567	4.8
その他の精神作用物質による精神・行動の障害 (F11-19)	70	0.6
統合失調症 (F20)	7,768	66.4
その他の精神病性障害 (F21-29)	294	2.5
気分（感情）障害 (F3)	1,519	13.0
神経症性・ストレス関連・身体表現性障害 (F4)	346	3.0
生理的障害・身体的要因に関連した行動症候群 (F5)	17	0.1
成人の人格・行動の障害 (F6)	80	0.7
知的障害（精神遅滞）(F7)	269	2.3
心理的発達の障害 (F8)	220	1.9
小児期・青年期に通常発症する行動・情緒の障害 (F90-98)	51	0.4
詳細不明の精神障害 (F99)	16	0.1
てんかん (G40)	128	1.1

②その他の精神疾患の傷病

(有効回答： 10,193)

	n	%
なし	7,160	70.2
認知症（他の精神疾患によるものは除く）(F00-03)	177	1.7
その他の症状性を含む器質性精神障害 (F04-09)	71	0.7
アルコールによる精神・行動の障害 (F10)	185	1.8
その他の精神作用物質による精神・行動の障害 (F11-19)	60	0.6
統合失調症 (F20)	291	2.9
その他の精神病性障害 (F21-29)	127	1.2
気分（感情）障害 (F3)	599	5.9
神経症性・ストレス関連・身体表現性障害 (F4)	281	2.8
生理的障害・身体的要因に関連した行動症候群 (F5)	44	0.4
成人の人格・行動の障害 (F6)	38	0.4
知的障害（精神遅滞）(F7)	587	5.8
心理的発達の障害 (F8)	183	1.8
小児期・青年期に通常発症する行動・情緒の障害 (F90-98)	33	0.3
詳細不明の精神障害 (F99)	3	0.0
てんかん (G40)	354	3.5

③身体合併症（複数回答）

(有効回答： 20,744)

	n	%
高血圧症	1,734	8.4
糖尿病	1,403	6.8
脂質異常症	1,097	5.3
循環器疾患	580	2.8
腎疾患	168	0.8
呼吸器疾患	351	1.7
消化器疾患	1,032	5.0
内分泌疾患	218	1.1
筋骨格系疾患	582	2.8
泌尿器疾患	339	1.6
その他	849	4.1

設問3. 精神科デイ・ケア等の開始前後の状況

①精神疾患の治療開始日から調査日 (H28.12.15)までの日数
(有効回答：7,826)

平均	6,470日
SD	4,898.9

②これまでの精神科での入院歴
(有効回答：11,562)

	n	%
あり	10,005	86.5
なし	1,557	13.5

③精神科での入院歴がある場合の入院回数
(有効回答：9,638)

平均	4.5回
SD	4.807

④精神科での入院歴がある場合、1年以上の入院の有無
(有効回答：9,784)

	n	%
あり	4,732	48.4
なし	5,052	51.6

⑤精神科での入院歴がある場合、入院中の精神科デイ・ケア等の実施
(有効回答：9,592)

	n	%
実施した	2,513	26.2
実施しない	7,079	73.8

⑥精神科での入院歴がある場合、直近の入院の主たる理由
(有効回答：9,687)

	n	%
精神症状が強いため	6,299	65.0
病識がないため	237	2.4
セルフケアに著しい問題があるため	274	2.8
迷惑行為・他害行為の危険性が高いため	636	6.6
自傷行為・自殺企図の危険性が高いため	443	4.6
治療・服薬への抵抗が強いため	81	0.8
身体合併症の治療のため	272	2.8
自分の希望で入院	717	7.4
家族が入院を希望するため	268	2.8
食事や衛生管理ができないため	125	1.3
その他	335	3.5

② 目的分類 (有効回答：11,024)

		n	%
疾患別	物質依存	171	1.6
	摂食障害		0.0
	発達障害	13	0.1
	パーソナリティ障害		0.0
	統合失調症	76	0.7
	気分・不安障害	13	0.1
目的別	生活機能維持	2,658	24.1
	病状悪化予防	146	1.3
	就労・就学支援	265	2.4
	復職支援	235	2.1
	再就労支援	4	0.0
	ひきこもり・孤立支援	9	0.1
	混在型	6,868	62.3
年代別	児童・思春期	34	0.3
	青年期	59	0.5
	高齢者	109	1.0
その他	364	3.3	
計	11,024	100.0	

③平成28年11月末日現在、利用開始から1年を超えているか
(有効回答：11,699)

	n	%
超えていない	1,986	17.0
超えている	9,713	83.0

④利用開始から1年を超えている場合、その主たる理由
(有効回答：9,363)

	n	%
症状が重度	726	7.8
症状が不安定	2,620	28.0
参加が不規則	244	2.6
行先がない	850	9.1
本人の希望	3,543	37.8
家族の依頼	329	3.5
見通しが立たない	770	8.2
その他	281	3.0

⑤平成28年11月に利用した精神科デイ・ケア等 (複数回答)
(有効回答：11,474)

	n	%
精神科ショート・ケア	2,697	23.5
精神科デイ・ケア	9,275	80.8
精神科デイ・ナイト・ケア	2,230	19.4
精神科ナイト・ケア	258	2.2

⑥平成28年11月27日～12月3日の7日間の利用時間 ※日数が7日以上のは除外
(有効回答：10,661)

平均	23.7時間
SD	13.15

⑦精神科デイ・ケア等に関する患者の意向確認の頻度
(有効回答：11,603)

	n	%
週に1回程度	696	6.0
月に2回程度(2週に1回程度)	462	4.0
月に1回程度	1,425	12.3
2ヶ月に1回程度	1,950	16.8
意向を確認していない	449	3.9
その他	6,621	57.1

⑧精神科デイ・ケア等を終了するための目標項目
(有効回答：11,379)

	n	%
症状の回復	2,754	24.2
意欲の回復	951	8.4
病識	419	3.7
対人関係能力	1,315	11.6
生活維持能力	3,744	32.9
業務遂行能力	503	4.4
服薬の遵守	237	2.1
薬物等の中止	70	0.6
その他	1,386	12.2

⑨現在の主治医

(有効回答：11,403)

	n	%
自院に主治医がいる	10,865	95.3
他院に主治医がいる	538	4.7

⑩精神科医によるデイケア診察以外の精神療法などのタイミング

(有効回答：11,640)

	n	%
精神科デイ・ケア等の実施日に診療	7,751	66.6
精神科デイ・ケア等の実施日とは別の日に診	2,402	20.6
精神科デイ・ケア等の実施日と実施日以外の両方で診療	1,459	12.5
その他	28	0.2

⑪精神科デイ・ケア等を実施する主な目的(2つまで選択)

(有効回答：11,692)

	n	%
家事等、日常生活技能の習得	3,028	25.9
症状や再発のサインへの対処スキルの獲得	5,357	45.8
疾病と治療についての理解	2,326	19.9
復職支援	604	5.2
服薬アドヒアランスの向上	621	5.3
レクリエーションのため	1,704	14.6
自己存在感を培う場所確保のため	3,847	32.9
友人作りのため	1,207	10.3
就学・就労支援	1,653	14.1
その他	880	7.5

⑫同時間帯にいくつかのプログラムを設けている場合、どのように選択・決定しますか

(有効回答：11,660)

	n	%
プログラムは1種類のみである	1,760	15.1
あらかじめ用意された数種のプログラムから、来院時に本人がその都度決定	6,900	59.2
あらかじめ用意された数種のプログラムから、来院時に、専門職が本人の意向を踏まえてその都度決定	694	6.0
あらかじめ用意された数種のプログラムから、来院時に専門職がその都度決定	26	0.2
1ヶ月単位・1週間単位などで、本人が決定	705	6.0
1ヶ月単位・1週間単位などで、専門職が本人の意向を踏まえてその都度決定	988	8.5
1ヶ月単位・1週間単位などで、専門職が決定	75	0.6
その他	512	4.4

①精神科デイケア等以外に利用している診療やサービス（複数回答）

(有効回答：11,463)

	n	%
薬物療法	10,914	95.2
精神療法等の精神科専門療法	6,673	58.2
訪問看護（訪問看護ステーション）	1,450	12.6
訪問看護	2,934	25.6
障害福祉サービス	2,388	20.8
介護保険サービス	433	3.8

②精神障害者福祉手帳

(有効回答：10,316)

	n	%
手帳をもっていない	3,276	31.8
1級	799	7.7
2級	5,444	52.8
3級	797	7.7

③障害支援区分

(有効回答：11,364)

	n	%
把握していない	3,600	31.7
申請なし	5,826	51.3
非該当	686	6.0
区分1	150	1.3
区分2	576	5.1
区分3	403	3.5
区分4	108	1.0
区分5	13	0.1
区分6	2	0.0

④要介護区分

(有効回答：11,530)

	n	%
把握していない	938	8.1
申請なし	7,977	69.2
非該当	2,015	17.5
要支援1	168	1.5
要支援2	70	0.6
要介護1	229	2.0
要介護2	82	0.7
要介護3	36	0.3
要介護4	11	0.1
要介護5	4	0.0

⑤障害福祉サービス（複数選択）

（有効回答：11,555）

病院・A調査患者票

	n	%
把握していない	927	8.0
ない	6,673	57.7
居宅介護	604	5.2
重度訪問介護	3	0.0
同行援護	43	0.4
行動援護	34	0.3
療養介護	5	0.0
生活介護	187	1.6
短期入所	115	1.0
重度障害者等包括支援	4	0.0
共同生活援助	1,615	14.0
施設入所支援	128	1.1
自立支援（技能訓練）	49	0.4
自立支援（生活訓練）	261	2.3
就労移行支援	87	0.8
就労継続支援A型	62	0.5
就労継続支援B型	848	7.3
計画相談支援	1,684	14.6
地域相談支援（地域移行支援・地域定着支援）	150	1.3
基本相談支援	232	2.0
地域生活支援事業	371	3.2
その他	115	1.0

⑥介護保険サービス（複数回答）

（有効回答：11,535）

	n	%
把握していない	657	5.7
ない	10,237	88.7
訪問介護	346	3.0
訪問看護	173	1.5
訪問リハビリテーション	8	0.1
通所介護	115	1.0
短期入所療養介護	11	0.1
短期入所生活介護	33	0.3
通所リハビリテーション	63	0.5
訪問入浴介護	19	0.2
夜間対応型訪問介護	1	0.0
福祉用具貸与	48	0.4
住宅改修	9	0.1
その他	26	0.2

設問6. 経済的支援サービスの利用状況について

①精神科デイケア等以外に利用している診療やサービス（複数回答）

（有効回答：11,529）

	n	%
自立支援医療（精神通院医療）	10,789	93.6
自立支援医療（更生医療）	6	0.1
自立支援医療（育成医療）	8	0.1
身体障害者手帳	409	3.5
療育手帳（知的障害者）	379	3.3
生活保護	3,303	28.6
ひとり親補助	15	0.1
重度心身障害者医療費助成制度	374	3.2
障害者年金	5,676	49.2
労災保険	18	0.2
傷病手当金	161	1.4
民間保険	95	0.8
団体長期障害所得補償保険(GLTD)	3	0.0
自賠責保険	35	0.3
その他	378	3.3

LASMI フェイスシート

⑨精神科初診時の年齢

(有効回答： 10,928)

平均	32.3歳
SD	14.52

⑩精神科入院回数 (経験なしは0)

(有効回答： 11,194)

平均	3.9回
SD	4.72

⑪精神科通算入院期間 (入院ありの場合)

(有効回答： 9,323)

平均	41.7か月
SD	70.07

⑫発病前の最長の就業年数 (雇用関係を結んだ職場、アルバイトも可)

(有効回答： 7,211)

平均	6.8年
SD	9.67

⑬発病後の最長の就業年数 (雇用関係を結んだ職場、アルバイトも可)

(有効回答： 7,702)

平均	1.5年
SD	4.15

⑭生活臨床でいる生活類型型

(有効回答： 11,532)

	n	%
能動型	3,066	26.6
受動型	6,982	60.5
未定・不明	1,484	12.9

⑮自殺企図 (自傷を含む)

(有効回答： 11,569)

	n	%
無し	8,486	73.4
過去1ヶ月以内にあった	70	0.6
過去1ヶ月から1年以内にあった	206	1.8
過去1年以前にあった	1,511	13.1
不明	1,296	11.2

⑩他者への暴力行為

(有効回答： 11,586)

	n	%
無し	8,190	70.7
過去1ヶ月以内にあった	71	0.6
過去1ヶ月から1年以内にあった	293	2.5
過去1年以前にあった	1,922	16.6
不明	1,110	9.6

⑪性的逸脱行為（露出・接触・性的強要）

(有効回答： 11,584)

	n	%
無し	9,705	83.8
過去1ヶ月以内にあった	76	0.7
過去1ヶ月から1年以内にあった	127	1.1
過去1年以前にあった	522	4.5
不明	1,154	10.0

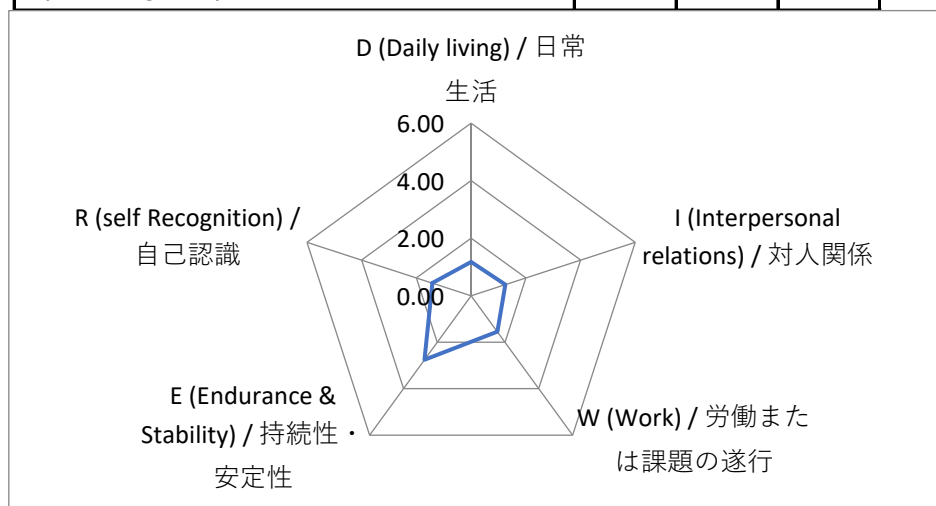
⑫問題飲酒（生活の破綻につながるような度を越した飲酒）

(有効回答： 11,597)

	n	%
無し	9,594	82.7
過去1ヶ月以内にあった	93	0.8
過去1ヶ月から1年以内にあった	185	1.6
過去1年以前にあった	807	7.0
不明	918	7.9

LASMI 得点

	有効回答	平均	SD
D (Daily living) / 日常生活	11,539	1.17	0.80
I (Interpersonal relations) / 対人関係	11,597	1.25	0.73
W (Work) / 労働または課題の遂行	11,587	1.55	0.82
E (Endurance & Stability) / 持続性・安定性	11,517	2.76	0.85
R (self Recognition) / 自己認識	11,608	1.42	0.88



設問 1. 患者の基本情報

①性別

	混在型		生活機能維持		復職支援		物質依存		就労・就学		病状悪化予防		混在型以外	
	n	%	n	%	n	%	n	%	n	%	n	%	n	%
男性	4,300	63.2	1,660	63.0	183	78.2	143	85.1	152	58.0	96	66.2	2,400	63.9
女性	2,504	36.8	973	37.0	51	21.8	25	14.9	110	42.0	49	33.8	1,355	36.1
合計	6,804	100.0	2,633	100.0	234	100.0	168	100.0	262	100.0	145	100.0	3,755	100.0

②年齢（H28年12月15日現在）

	混在型	生活機能維持	復職支援	物質依存	就労・就学	病状悪化予防	混在型以外
平均	53.3歳	54.2歳	42.2歳	56.5歳	42.6歳	54.0歳	52.0歳
SD	14.05	13.25	11.28	11.44	13.50	11.73	14.66
有効回答数	6,782	2,634	234	166	261	145	3750

③現在の居場所

	混在型		生活機能維持		復職支援		物質依存		就労・就学		病状悪化予防		混在型以外	
	n	%	n	%	n	%	n	%	n	%	n	%	n	%
自宅、賃貸住宅（家族と同居）	2,910	42.8	1,086	41.0	182	77.8	50	29.6	165	62.5	50	34.7	1,757	46.6
自宅、賃貸住宅（1人暮らし）	2,200	32.3	798	30.1	45	19.2	75	44.4	61	23.1	46	31.9	1,071	28.4
有料老人ホーム・軽費老人ホーム・サ高住	126	1.9	21	0.8	0	0.0	1	0.6	2	0.8	2	1.4	26	0.7
障害者グループホーム	1,201	17.6	579	21.9	3	1.3	31	18.3	29	11.0	43	29.9	719	19.1
障害者自立訓練施設	93	1.4	68	2.6	0	0.0	0	0.0	5	1.9	2	1.4	78	2.1
その他	276	4.1	97	3.7	4	1.7	12	7.1	2	0.8	1	0.7	122	3.2
合計	6,806	100.0	2,649	100.0	234	100.0	169	100.0	264	100.0	144	100.0	3,773	100.0

④世帯構造

	混在型		生活機能維持		復職支援		物質依存		就労・就学		病状悪化予防		混在型以外	
	n	%	n	%	n	%	n	%	n	%	n	%	n	%
単独世帯	3,677	53.9	1,454	55.0	57	24.9	109	64.1	101	38.1	78	54.5	1,892	50.2
夫婦のみの世帯	317	4.6	124	4.7	27	11.8	10	5.9	11	4.2	11	7.7	203	5.4
夫婦と未婚の子のみの世帯	1,002	14.7	352	13.3	106	46.3	22	12.9	90	34.0	16	11.2	669	17.8
ひとり親と未婚の子のみの世帯	653	9.6	254	9.6	7	3.1	7	4.1	37	14.0	14	9.8	361	9.6
三世帯世帯	200	2.9	64	2.4	17	7.4	5	2.9	10	3.8	3	2.1	143	3.8
その他の世帯	973	14.3	396	15.0	15	6.6	17	10.0	16	6.0	21	14.7	498	13.2
合計	6,822	100.0	2,644	100.0	229	100.0	170	100.0	265	100.0	143	100.0	3,766	100.0

⑤現在の就労状況

	混在型		生活機能維持		復職支援		物質依存		就労・就学		病状悪化予防		混在型以外	
	n	%	n	%	n	%	n	%	n	%	n	%	n	%
無職（就労経験なし）	1,206	17.9	495	19.0	3	1.3	7	4.2	42	16.1	27	18.9	629	16.9
失職（就労経験あり、就業可）	1,210	18.0	352	13.5	31	13.2	45	26.9	79	30.3	15	10.5	558	15.0
失職（就労経験あり、就業不可）	3,457	51.4	1,486	57.0	20	8.5	68	40.7	100	38.3	96	67.1	1,872	50.2
定年退職	158	2.3	44	1.7	3	1.3	22	13.2	5	1.9	0	0.0	104	2.8
休職中	102	1.5	7	0.3	173	73.6	5	3.0	9	3.4	0	0.0	208	5.6
正規雇用	40	0.6	9	0.3	4	1.7	2	1.2	3	1.1	1	0.7	22	0.6
パート	59	0.9	19	0.7	0	0.0	7	4.2	3	1.1	1	0.7	31	0.8
アルバイト	88	1.3	39	1.5	0	0.0	5	3.0	6	2.3	1	0.7	57	1.5
専業主婦	117	1.7	38	1.5	0	0.0	2	1.2	3	1.1	0	0.0	54	1.4
学生	37	0.5	2	0.1	0	0.0	0	0.0	3	1.1	0	0.0	31	0.8
その他	257	3.8	115	4.4	1	0.4	4	2.4	8	3.1	2	1.4	160	4.3
合計	6,731	100.0	2,606	100.0	235	100.0	167	100.0	261	100.0	143	100.0	3,726	100.0

⑥心神喪失者等医療観察法医療

	混在型		生活機能維持		復職支援		物質依存		就労・就学		病状悪化予防		混在型以外	
	n	%	n	%	n	%	n	%	n	%	n	%	n	%
対象者	44	0.7	17	0.7	0	0.0	0	0.0	2	0.8	0	0.0	22	0.6
非対象者	6,143	98.3	2,362	98.7	215	99.5	141	100.0	231	96.7	129	100.0	3,365	98.7
過去において対象者であった	60	1.0	13	0.5	1	0.5	0	0.0	6	2.5	0	0.0	22	0.6
合計	6,247	100.0	2,392	100.0	216	100.0	141	100.0	239	100.0	129	100.0	3,409	100.0

①主傷病

	混在型		生活機能維持		復職支援		物質依存		就労・就学		病状悪化予防		混在型以外	
	n	%	n	%	n	%	n	%	n	%	n	%	n	%
認知症（他の精神疾患によるものは除く）（F00-03）	95	1.4	20	0.8	0	0.0	0	0.0	1	0.4	1	0.7	53	1.4
その他の症状性を含む器質性精神障害（F04-09）	101	1.5	35	1.3	0	0.0	3	1.8	2	0.8	2	1.4	45	1.2
アルコールによる精神・行動の障害（F10）	271	4.0	80	3.0	25	10.6	141	82.9	4	1.5	15	10.3	265	7.0
その他の精神作用物質による精神・行動の障害（F11-19）	37	0.5	17	0.6	0	0.0	11	6.5	3	1.1	1	0.7	32	0.8
統合失調症（F20）	4,653	68.0	1,958	73.8	8	3.4	4	2.4	172	65.9	99	67.8	2,385	63.0
その他の精神病性障害（F21-29）	194	2.8	56	2.1	0	0.0	4	2.4	3	1.1	3	2.1	76	2.0
気分（感情）障害（F3）	856	12.5	271	10.2	161	68.5	3	1.8	33	12.6	16	11.0	533	14.1
神経症性・ストレス関連・身体表現性障害（F4）	193	2.8	48	1.8	32	13.6	1	0.6	9	3.4	2	1.4	117	3.1
生理的障害・身体的要因に関連した行動症候群（F5）	7	0.1	3	0.1	3	1.3	0	0.0	1	0.4	0	0.0	8	0.2
成人の人格・行動の障害（F6）	46	0.7	12	0.5	0	0.0	2	1.2	4	1.5	1	0.7	23	0.6
知的障害（精神遅滞）（F7）	143	2.1	81	3.1	0	0.0	0	0.0	12	4.6	4	2.7	103	2.7
心理的発達障害（F8）	129	1.9	27	1.0	6	2.6	1	0.6	17	6.5	2	1.4	81	2.1
小児期・青年期に通常発症する行動・情緒の障害（F90-98）	28	0.4	9	0.3	0	0.0	0	0.0	0	0.0	0	0.0	23	0.6
詳細不明の精神障害（F99）	11	0.2	3	0.1	0	0.0	0	0.0	0	0.0	0	0.0	3	0.1
てんかん（G40）	82	1.2	34	1.3	0	0.0	0	0.0	0	0.0	0	0.0	36	1.0
合計	6,846	100.0	2,654	100.0	235	100.0	170	100.0	261	100.0	146	100.0	3,783	100.0

②その他の精神疾患の傷病

	混在型		生活機能維持		復職支援		物質依存		就労・就学		病状悪化予防		混在型以外	
	n	%	n	%	n	%	n	%	n	%	n	%	n	%
なし	4,154	69.7	1,681	71.7	160	74.8	101	63.1	151	64.3	84	59.6	2,391	70.8
認知症（他の精神疾患によるものは除く）（F00-03）	117	2.0	40	1.7	0	0.0	4	2.5	0	0.0	2	1.4	49	1.5
その他の症状性を含む器質性精神障害（F04-09）	44	0.7	16	0.7	0	0.0	0	0.0	1	0.4	2	1.4	19	0.6
アルコールによる精神・行動の障害（F10）	121	2.0	37	1.6	1	0.5	5	3.1	4	1.7	5	3.5	54	1.6
その他の精神作用物質による精神・行動の障害（F11-19）	32	0.5	19	0.8	0	0.0	1	0.6	1	0.4	2	1.4	24	0.7
統合失調症（F20）	177	3.0	75	3.2	0	0.0	6	3.8	8	3.4	1	0.7	92	2.7
その他の精神病性障害（F21-29）	67	1.1	44	1.9	1	0.5	1	0.6	2	0.9	1	0.7	51	1.5
気分（感情）障害（F3）	334	5.6	134	5.7	18	8.4	22	13.8	24	10.2	10	7.1	215	6.4
神経症性・ストレス関連・身体表現性障害（F4）	168	2.8	48	2.0	9	4.2	5	3.1	11	4.7	13	9.2	95	2.8
生理的障害・身体的要因に関連した行動症候群（F5）	34	0.6	6	0.3	1	0.5	0	0.0	0	0.0	0	0.0	8	0.2
成人の人格・行動の障害（F6）	26	0.4	5	0.2	0	0.0	0	0.0	0	0.0	1	0.7	6	0.2
知的障害（精神遅滞）（F7）	353	5.9	132	5.6	1	0.5	5	3.1	14	6.0	10	7.1	181	5.4
心理的発達障害（F8）	98	1.6	26	1.1	16	7.5	1	0.6	12	5.1	2	1.4	70	2.1
小児期・青年期に通常発症する行動・情緒の障害（F90-98）	8	0.1	9	0.4	4	1.9	3	1.9	2	0.9	0	0.0	23	0.7
詳細不明の精神障害（F99）	1	0.0	2	0.1	0	0.0	0	0.0	0	0.0	0	0.0	2	0.1
てんかん（G40）	223	3.7	70	3.0	3	1.4	6	3.8	5	2.1	8	5.7	97	2.9
合計	5,957	100.0	2,344	100.0	214	100.0	160	100.0	235	100.0	141	100.0	3,377	100.0

③身体合併症（複数回答）

	混在型		生活機能維持		復職支援		物質依存		就労・就学		病状悪化予防		混在型以外	
	n	%	n	%	n	%	n	%	n	%	n	%	n	%
高血圧症	1,082	34.8	358	29.2	17	30.9	24	28.6	19	26.4	37	50.0	486	30.3
糖尿病	828	26.7	359	29.3	9	16.4	12	14.3	16	22.2	24	32.4	438	27.3
脂質異常症	630	20.3	290	23.7	5	9.1	2	2.4	19	26.4	27	36.5	352	22.0
循環器疾患	325	10.5	168	13.7	4	7.3	13	15.5	4	5.6	8	10.8	206	12.9
腎疾患	92	3.0	47	3.8	2	3.6	2	2.4	0	0.0	3	4.1	57	3.6
呼吸器疾患	201	6.5	84	6.9	0	0.0	9	10.7	3	4.2	2	2.7	105	6.6
消化器疾患	613	19.7	244	19.9	6	10.9	30	35.7	13	18.1	19	25.7	320	20.0
内分泌疾患	123	4.0	61	5.0	4	7.3	5	6.0	3	4.2	3	4.1	77	4.8
筋骨格系疾患	318	10.2	167	13.6	6	10.9	4	4.8	9	12.5	7	9.5	205	12.8
泌尿器疾患	196	6.3	80	6.5	2	3.6	3	3.6	4	5.6	2	2.7	100	6.2
その他	497	16.0	181	14.8	13	23.6	27	32.1	13	18.1	5	6.8	258	16.1
有効回答数	3,106	100.0	1,224	100.0	55	100.0	84	100.0	72	100.0	74	100.0	1,603	100.0

設問3. 精神科デイ・ケア等の開始前後の状況

①精神疾患の治療開始日から調査日（H28.12.15）までの日数

	混在型	生活機能維持	復職支援	物質依存	就労・就学	病状悪化予防	混在型以外
平均	6,569日	7,425日	1,474日	2,050日	5,393日	7,208日	6,267日
SD	4,844.7	5,001.8	1,738.8	2,055.2	4,716.1	4,822.8	5,014.2
有効回答数	4,644	1,684	165	124	186	104	2,500

②これまでの精神科での入院歴

	混在型		生活機能維持		復職支援		物質依存		就労・就学		病状悪化予防		混在型以外	
	n	%	n	%	n	%	n	%	n	%	n	%	n	%
あり	5,959	87.7	2,349	90.6	77	32.9	147	88.0	214	81.1	132	91.0	3,119	84.0
なし	833	12.3	244	9.4	157	67.1	20	12.0	50	18.9	13	9.0	593	16.0
合計	6,792	100.0	2,593	100.0	234	100.0	167	100.0	264	100.0	145	100.0	3,712	100.0

③精神科での入院歴がある場合の入院回数

	混在型		生活機能維持		復職支援		物質依存		就労・就学		病状悪化予防		混在型以外
	n	%	n	%	n	%	n	%	n	%	n	%	n
平均	4.3回	4.3回	1.1回	2.9回	3.2回	5.1回							3.9回
SD	4.90	4.67	2.66	2.94	3.11	4.90							4.44
有効回答数	6,156	2,366	147	152	224	134							3,266

④精神科での入院歴がある場合、1年以上の入院の有無

	混在型		生活機能維持		復職支援		物質依存		就労・就学		病状悪化予防		混在型以外	
	n	%	n	%	n	%	n	%	n	%	n	%	n	%
あり	2,816	43.9	1,287	51.5	5	2.9	10	6.3	81	32.9	68	47.6	1,506	43.4
なし	3,605	56.1	1,211	48.5	170	97.1	149	93.7	165	67.1	75	52.4	1,966	56.6
合計	6,421	100.0	2,498	100.0	175	100.0	159	100.0	246	100.0	143	100.0	3,472	100.0

⑤精神科での入院歴がある場合、入院中の精神科デイ・ケア等の実施

	混在型		生活機能維持		復職支援		物質依存		就労・就学		病状悪化予防		混在型以外	
	n	%	n	%	n	%	n	%	n	%	n	%	n	%
実施した	1,501	24.0	575	23.6	23	14.6	55	35.5	76	32.8	26	18.6	789	22.7
実施しない	4,764	76.0	1,860	76.4	135	85.4	100	64.5	156	67.2	114	81.4	2,579	74.3
合計	6,265	100.0	2,435	100.0	158	100.0	155	100.0	232	100.0	140	100.0	3,368	97.0

⑥精神科での入院歴がある場合、直近の入院の主たる理由

	混在型		生活機能維持		復職支援		物質依存		就労・就学		病状悪化予防		混在型以外	
	n	%	n	%	n	%	n	%	n	%	n	%	n	%
精神症状が強いため	3,826	65.2	1,613	69.3	31	40.3	43	27.6	146	68.9	80	61.1	2,023	65.3
病識がないため	116	2.0	47	2.0	2	2.6	18	11.5	5	2.4	10	7.6	86	2.8
セルフケアに著しい問題があるため	176	3.0	62	2.7	2	2.6	6	3.8	2	0.9	1	0.8	76	2.5
迷惑行為・他害行為の危険性が高いため	395	6.7	149	6.4	1	1.3	2	1.3	16	7.5	6	4.6	186	6.0
自傷行為・自殺企図の危険性が高いため	270	4.6	91	3.9	12	15.6	4	2.6	17	8.0	4	3.1	149	4.8
治療・服薬への抵抗が強いため	52	0.9	20	0.9	0	0.0	2	1.3	1	0.5	1	0.8	24	0.8
身体合併症の治療のため	155	2.6	70	3.0	2	2.6	7	4.5	2	0.9	4	3.1	88	2.8
自分の希望で入院	415	7.1	135	5.8	14	18.2	44	28.2	15	7.1	6	4.6	234	7.6
家族が入院を希望するため	172	2.9	56	2.4	1	1.3	6	3.8	2	0.9	4	3.1	77	2.5
食事や衛生管理ができないため	72	1.2	30	1.3	0	0.0	4	2.6	3	1.4	4	3.1	46	1.5
その他	220	3.7	55	2.4	12	15.6	20	12.8	3	1.4	11	8.4	108	3.5
合計	5,869	100.0	2,328	100.0	77	100.0	156	100.0	212	100.0	131	100.0	3,097	100.0

設問4. 精神科デイ・ケア等の実施状況

③平成28年11月末日現在、利用開始から1年を超えているか

	混在型		生活機能維持		復職支援		物質依存		就労・就学		病状悪化予防		混在型以外	
	n	%	n	%	n	%	n	%	n	%	n	%	n	%
超えていない	1,048	15.3	367	13.8	183	77.9	57	33.5	76	28.7	27	18.5	803	21.2
超えている	5,801	84.7	2,283	86.2	52	22.1	113	66.5	189	71.3	119	81.5	2,980	78.8
合計	6,849	100.0	2,650	100.0	235	100.0	170	100.0	265	100.0	146	100.0	3,783	100.0

④利用開始から1年を超えている場合、その主たる理由

	混在型		生活機能維持		復職支援		物質依存		就労・就学		病状悪化予防		混在型以外	
	n	%	n	%	n	%	n	%	n	%	n	%	n	%
症状が重度	496	8.8	147	6.6	5	12.5	8	8.1	5	2.7	3	2.6	180	6.2
症状が不安定	1,559	27.8	597	26.8	12	30.0	25	25.3	56	30.1	36	30.8	782	27.1
参加が不規則	144	2.6	57	2.6	2	5.0	1	1.0	9	4.8	0	0.0	73	2.5
行先がない	498	8.9	243	10.9	1	2.5	8	8.1	15	8.1	23	19.7	309	10.7
本人の希望	2,104	37.5	862	38.7	10	25.0	45	45.5	71	38.2	44	37.6	1,117	38.7
家族の依頼	208	3.7	72	3.2	1	2.5	0	0.0	3	1.6	1	0.9	91	3.2
見通しが立たない	433	7.7	202	9.1	3	7.5	8	8.1	17	9.1	5	4.3	244	8.5
その他	168	3.0	50	2.2	6	15.0	4	4.0	10	5.4	5	4.3	91	3.2
合計	5,610	100.0	2,230	100.0	40	100.0	99	100.0	186	100.0	117	100.0	2,887	100.0

⑤平成28年11月に利用した精神科デイ・ケア等（複数回答）

	混在型		生活機能維持		復職支援		物質依存		就労・就学		病状悪化予防		混在型以外	
	n	%	n	%	n	%	n	%	n	%	n	%	n	%
精神科ショート・ケア	1,485	21.6	489	18.4	129	54.9	49	28.7	89	33.6	48	32.9	907	23.9
精神科デイ・ケア	5,496	80.0	2,041	76.8	175	74.5	146	85.4	222	83.8	111	76.0	2,926	77.2
精神科デイ・ナイト・ケア	1,304	19.0	661	24.9	10	4.3	6	3.5	30	11.3	39	26.7	777	20.5
精神科ナイト・ケア	189	2.8	49	1.8	0	0.0	2	1.2	2	0.8	1	0.7	55	1.5
有効回答数	6,868	100.0	2,658	100.0	235	100.0	171	100.0	265	100.0	146	100.0	3,792	100.0

⑥平成28年11月27日～12月3日の7日間の利用時間 ※日数が7日以上のは除外

	混在型		生活機能維持		復職支援		物質依存		就労・就学		病状悪化予防		混在型以外
	n	%	n	%	n	%	n	%	n	%	n	%	
平均	21.9時間	24.1時間	18.8時間	15.6時間	20.0時間	24.8時間							22.5時間
SD	14.04	14.84	10.74	11.43	12.40	13.91							14.48
有効回答数	6,188	2,452	214	139	243	141							3,475

⑦精神科デイ・ケア等に関する患者の意向確認の頻度

	混在型		生活機能維持		復職支援		物質依存		就労・就学		病状悪化予防		混在型以外	
	n	%	n	%	n	%	n	%	n	%	n	%	n	%
週に1回程度	355	5.2	96	3.7	66	28.6	48	28.7	34	12.9	3	2.1	289	7.7
月に2回程度（2週に1回程度）	271	4.0	59	2.3	26	11.3	9	5.4	23	8.7	8	5.6	143	3.8
月に1回程度	776	11.4	311	11.9	82	35.5	25	15.0	46	17.5	10	6.9	504	13.5
2ヶ月に1回程度	1,268	18.6	365	13.9	13	5.6	15	9.0	71	27.0	14	9.7	514	13.7
意向を確認していない	301	4.4	72	2.7	1	0.4	29	17.4	2	0.8	1	0.7	107	2.9
その他	3,828	56.3	1,719	65.6	43	18.6	41	24.6	87	33.1	108	75.0	2,185	58.4
合計	6,799	100.0	2,622	100.0	231	100.0	167	100.0	263	100.0	144	100.0	3,742	100.0

病院・A調査患者票
GP目的別

⑧精神科デイ・ケア等を終了するための目標項目

	混在型		生活機能維持		復職支援		物質依存		就労・就学		病状悪化予防		混在型以外	
	n	%	n	%	n	%	n	%	n	%	n	%	n	%
症状の回復	1,718	25.7	558	21.8	45	19.5	63	37.5	46	18.3	27	19.0	826	22.6
意欲の回復	599	8.9	188	7.3	6	2.6	16	9.5	12	4.8	11	7.7	247	6.7
病識	250	3.7	86	3.4	2	0.9	7	4.2	4	1.6	8	5.6	108	3.0
対人関係能力	787	11.8	296	11.5	13	5.6	7	4.2	44	17.5	24	16.9	421	11.5
生活維持能力	2,180	32.6	1,052	41.0	1	0.4	13	7.7	39	15.5	54	38.0	1,213	33.1
業務遂行能力	266	4.0	92	3.6	47	20.3	3	1.8	13	5.2	1	0.7	179	4.9
服薬の遵守	128	1.9	69	2.7	1	0.4	2	1.2	5	2.0	5	3.5	87	2.4
薬物等の中止	25	0.4	14	0.5	0	0.0	28	16.7	0	0.0	1	0.7	44	1.2
その他	742	11.1	209	8.2	116	50.2	29	17.3	88	35.1	11	7.7	535	14.6
合計	6,695	100.0	2,564	100.0	231	100.0	168	100.0	251	100.0	142	100.0	3,660	100.0

⑨現在の主治医

	混在型		生活機能維持		復職支援		物質依存		就労・就学		病状悪化予防		混在型以外	
	n	%	n	%	n	%	n	%	n	%	n	%	n	%
自院に主治医がいる	6,416	96.1	2,492	96.6	146	64.6	169	100.0	232	89.6	133	97.8	3,456	93.8
他院に主治医がいる	262	3.9	88	3.4	80	35.4	0	0.0	27	10.4	3	2.2	227	6.2
合計	6,678	100.0	2,580	100.0	226	100.0	169	100.0	259	100.0	136	100.0	3,683	100.0

⑩精神科医によるデイケア診察以外の精神療法などのタイミング

	混在型		生活機能維持		復職支援		物質依存		就労・就学		病状悪化予防		混在型以外	
	n	%	n	%	n	%	n	%	n	%	n	%	n	%
精神科デイ・ケア等の実施日に診療	4,541	66.6	1,841	69.7	115	49.8	117	68.4	178	67.4	121	84.0	2,558	68.0
精神科デイ・ケア等の実施日とは別の日に診	1,428	21.0	488	18.5	99	42.9	37	21.6	69	26.1	15	10.4	816	21.7
精神科デイ・ケア等の実施日と実施日以外の両方で診療	825	12.1	311	11.8	17	7.4	17	9.9	17	6.4	7	4.9	387	10.3
その他	21	0.3	2	0.1	0	0.0	0	0.0	0	0.0	1	0.7	3	0.1
合計	6,815	100.0	2,642	100.0	231	100.0	171	100.0	264	100.0	144	100.0	3,764	100.0

⑪精神科デイ・ケア等を実施する主な目的（2つまで選択）

	混在型		生活機能維持		復職支援		物質依存		就労・就学		病状悪化予防		混在型以外	
	n	%	n	%	n	%	n	%	n	%	n	%	n	%
家事等、日常生活技能の習得	1,857	27.1	818	30.9	3	1.3	5	3.0	46	17.4	35	24.3	951	25.2
症状や再発のサインへの対処スキルの獲得	3,136	45.8	1,151	43.5	153	65.7	112	66.3	141	53.4	74	51.4	1,735	46.0
疾病と治療についての理解	1,282	18.7	556	21.0	28	12.0	64	37.9	39	14.8	49	34.0	775	20.5
復職支援	272	4.0	79	3.0	180	77.3	8	4.7	12	4.5	1	0.7	297	7.9
服薬アドヒアランスの向上	322	4.7	213	8.0	0	0.0	1	0.6	3	1.1	8	5.6	230	6.1
レクリエーションのため	1,071	15.6	385	14.5	0	0.0	5	3.0	10	3.8	16	11.1	476	12.6
自己存在感を培う場所確保のため	2,278	33.3	916	34.6	4	1.7	42	24.9	63	23.9	39	27.1	1,171	31.0
友人作りのため	725	10.6	283	10.7	0	0.0	14	8.3	17	6.4	18	12.5	370	9.8
就学・就労支援	985	14.4	231	8.7	24	10.3	19	11.2	146	55.3	11	7.6	514	13.6
その他	502	7.3	198	7.5	11	4.7	15	8.9	9	3.4	10	6.9	306	8.1
有効回答数	6,850	100.0	2,649	100.0	233	100.0	169	100.0	264	100.0	144	100.0	3,774	100.0

⑫同時時間帯にいくつかのプログラムを設けている場合、どのように選択・決定しますか

	混在型		生活機能維持		復職支援		物質依存		就労・就学		病状悪化予防		混在型以外	
	n	%	n	%	n	%	n	%	n	%	n	%	n	%
プログラムは1種類のみである	844	12.4	505	19.1	96	41.4	35	20.7	73	27.5	10	6.9	800	21.3
あらかじめ用意された数種のプログラムから、来院時に本人がその都度決定	4,107	60.1	1,680	63.6	44	19.0	91	53.8	100	37.7	101	69.7	2,129	56.6
あらかじめ用意された数種のプログラムから、来院時に、専門職が本人の意向を踏まえてその都度決定	436	6.4	100	3.8	7	3.0	5	3.0	18	6.8	11	7.6	191	5.1
あらかじめ用意された数種のプログラムから、来院時に専門職がその都度決定	18	0.3	4	0.2	0	0.0	2	1.2	0	0.0	0	0.0	8	0.2
1ヶ月単位・1週間単位などで、本人が決定	475	7.0	60	2.3	1	0.4	6	3.6	36	13.6	19	13.1	152	4.0
1ヶ月単位・1週間単位などで、専門職が本人の意向を踏まえてその都度決定	607	8.9	146	5.5	62	26.7	24	14.2	32	12.1	2	1.4	292	7.8
1ヶ月単位・1週間単位などで、専門職が決定	32	0.5	7	0.3	5	2.2	6	3.6	0	0.0	0	0.0	18	0.5
その他	313	4.6	139	5.3	17	7.3	0	0.0	6	2.3	2	1.4	174	4.6
合計	6,832	100.0	2,641	100.0	232	100.0	169	100.0	265	100.0	145	100.0	3,764	100.0

①精神科デイケア等以外に利用している診療やサービス（複数回答）

	混在型		生活機能維持		復職支援		物質依存		就労・就学		病状悪化予防		混在型以外	
	n	%	n	%	n	%	n	%	n	%	n	%	n	%
薬物療法	6,415	94.9	2,511	96.2	218	93.2	132	79.5	251	95.8	141	97.2	3,527	94.5
精神療法等の精神科専門療法	3,934	58.2	1,403	53.7	145	62.0	111	66.9	147	56.1	77	53.1	2,098	56.2
訪問看護（訪問看護ステーション）	948	14.0	283	10.8	1	0.4	7	4.2	35	13.4	17	11.7	382	10.2
訪問看護	1,689	25.0	884	33.9	0	0.0	12	7.2	29	11.1	9	6.2	963	25.8
障害福祉サービス	1,484	22.0	549	21.0	4	1.7	15	9.0	36	13.7	35	24.1	691	18.5
介護保険サービス	275	4.1	82	3.1	0	0.0	2	1.2	0	0.0	2	1.4	107	2.9
有効回答数	6,760	100.0	2,611	100.0	234	100.0	166	100.0	262	100.0	145	100.0	3,733	100.0

※その他除く

②精神障害者福祉手帳

	混在型		生活機能維持		復職支援		物質依存		就労・就学		病状悪化予防		混在型以外	
	n	%	n	%	n	%	n	%	n	%	n	%	n	%
手帳をもっていない	1,829	30.0	583	25.7	194	92.4	123	88.5	97	40.1	31	24.0	1,154	35.3
1級	463	7.6	216	9.5	1	0.5	1	0.7	6	2.5	12	9.3	256	7.8
2級	3,286	54.0	1,305	57.6	7	3.3	13	9.4	122	50.4	77	59.7	1,646	50.3
3級	511	8.4	161	7.1	8	3.8	2	1.4	17	7.0	9	7.0	214	6.5
合計	6,089	100.0	2,265	100.0	210	100.0	139	100.0	242	100.0	129	100.0	3,270	100.0

③障害支援区分

	混在型		生活機能維持		復職支援		物質依存		就労・就学		病状悪化予防		混在型以外	
	n	%	n	%	n	%	n	%	n	%	n	%	n	%
把握していない	2,071	31.1	880	34.4	51	22.0	43	25.9	97	37.7	56	40.0	1,244	34.0
申請なし	3,435	51.6	1,233	48.2	143	61.6	94	56.6	130	50.6	51	36.4	1,801	49.2
非該当	428	6.4	105	4.1	38	16.4	29	17.5	8	3.1	9	6.4	208	5.7
区分1	85	1.3	45	1.8	0	0.0	0	0.0	1	0.4	4	2.9	50	1.4
区分2	329	4.9	163	6.4	0	0.0	0	0.0	13	5.1	11	7.9	197	5.4
区分3	244	3.7	97	3.8	0	0.0	0	0.0	5	1.9	6	4.3	117	3.2
区分4	62	0.9	31	1.2	0	0.0	0	0.0	3	1.2	3	2.1	38	1.0
区分5	7	0.1	5	0.2	0	0.0	0	0.0	0	0.0	0	0.0	6	0.2
区分6	1	0.0	1	0.0	0	0.0	0	0.0	0	0.0	0	0.0	1	0.0
合計	6,662	100.0	2,560	100.0	232	100.0	166	100.0	257	100.0	140	100.0	3,662	100.0

④要介護区分

	混在型		生活機能維持		復職支援		物質依存		就労・就学		病状悪化予防		混在型以外	
	n	%	n	%	n	%	n	%	n	%	n	%	n	%
把握していない	550	8.1	228	8.7	27	11.7	14	8.4	30	11.4	9	6.2	349	9.4
申請なし	4,506	66.7	1,895	72.6	146	63.2	110	66.3	204	77.3	110	75.9	2,645	71.0
非該当	1,322	19.6	367	14.1	58	25.1	38	22.9	28	10.6	20	13.8	573	15.4
要支援1	102	1.5	38	1.5	0	0.0	1	0.6	1	0.4	2	1.4	45	1.2
要支援2	44	0.7	17	0.7	0	0.0	0	0.0	0	0.0	0	0.0	17	0.5
要介護1	143	2.1	39	1.5	0	0.0	3	1.8	1	0.4	3	2.1	62	1.7
要介護2	46	0.7	19	0.7	0	0.0	0	0.0	0	0.0	1	0.7	26	0.7
要介護3	26	0.4	5	0.2	0	0.0	0	0.0	0	0.0	0	0.0	6	0.2
要介護4	10	0.1	1	0.0	0	0.0	0	0.0	0	0.0	0	0.0	1	0.0
要介護5	2	0.0	0	0.0	0	0.0	0	0.0	0	0.0	0	0.0	1	0.0
合計	6,751	100.0	2,609	100.0	231	100.0	166	100.0	264	100.0	145	100.0	3,725	100.0

⑤障害福祉サービス（複数選択）

	混在型		生活機能維持		復職支援		物質依存		就労・就学		病状悪化予防		混在型以外	
	n	%	n	%	n	%	n	%	n	%	n	%	n	%
把握していない	523	7.7	245	9.4	31	13.2	17	10.2	21	8.0	5	3.4	351	9.4
ない	3,905	57.8	1,405	53.8	197	84.2	115	69.3	178	67.9	65	44.8	2,156	57.8
居宅介護	379	5.6	141	5.4	1	0.4	2	1.2	9	3.4	13	9.0	179	4.8
重度訪問介護	1	0.0	2	0.1	0	0.0	0	0.0	0	0.0	0	0.0	2	0.1
同行援護	13	0.2	22	0.8	0	0.0	4	2.4	2	0.8	1	0.7	29	0.8
行動援護	19	0.3	6	0.2	0	0.0	3	1.8	1	0.4	0	0.0	11	0.3
療養介護	3	0.0	1	0.0	0	0.0	0	0.0	0	0.0	0	0.0	1	0.0
生活介護	113	1.7	48	1.8	0	0.0	0	0.0	4	1.5	2	1.4	58	1.6
短期入所	67	1.0	22	0.8	0	0.0	0	0.0	3	1.1	4	2.8	34	0.9
重度障害者等包括支援	2	0.0	1	0.0	0	0.0	0	0.0	0	0.0	0	0.0	1	0.0
共同生活援助	945	14.0	404	15.5	2	0.9	14	8.4	19	7.3	36	24.8	505	13.5
施設入所支援	69	1.0	35	1.3	0	0.0	8	4.8	1	0.4	6	4.1	51	1.4
自立支援（技能訓練）	25	0.4	22	0.8	0	0.0	0	0.0	0	0.0	0	0.0	23	0.6
自立支援（生活訓練）	104	1.5	100	3.8	0	0.0	15	9.0	5	1.9	8	5.5	132	3.5
就労移行支援	54	0.8	18	0.7	1	0.4	0	0.0	6	2.3	0	0.0	26	0.7
就労継続支援A型	38	0.6	12	0.5	0	0.0	2	1.2	0	0.0	1	0.7	18	0.5
就労継続支援B型	532	7.9	163	6.2	0	0.0	1	0.6	14	5.3	6	4.1	206	5.5
計画相談支援	986	14.6	445	17.0	1	0.4	4	2.4	20	7.6	25	17.2	534	14.3
地域相談支援（地域移行支援・地域定着支援）	93	1.4	35	1.3	0	0.0	0	0.0	3	1.1	7	4.8	49	1.3
基本相談支援	136	2.0	59	2.3	0	0.0	0	0.0	4	1.5	9	6.2	79	2.1
地域生活支援事業	233	3.4	86	3.3	1	0.4	0	0.0	3	1.1	8	5.5	109	2.9
その他	82	1.2	18	0.7	1	0.4	0	0.0	3	1.1	1	0.7	25	0.7
有効回答数	6,760	100.0	2,611	100.0	234	100.0	166	100.0	262	100.0	145	100.0	3,733	100.0

⑥介護保険サービス（複数回答）

	混在型		生活機能維持		復職支援		物質依存		就労・就学		病状悪化予防		混在型以外	
	n	%	n	%	n	%	n	%	n	%	n	%	n	%
把握していない	396	5.9	165	6.3	31	13.4	13	7.8	15	5.7	4	2.8	243	6.5
ない	5,972	88.3	2,296	88.3	201	86.6	153	91.6	242	92.0	135	94.4	3,297	88.7
訪問介護	217	3.2	75	2.9	0	0.0	0	0.0	1	0.4	2	1.4	90	2.4
訪問看護	107	1.6	50	1.9	0	0.0	1	0.6	5	1.9	0	0.0	58	1.6
訪問リハビリテーション	6	0.1	2	0.1	0	0.0	0	0.0	0	0.0	0	0.0	2	0.1
通所介護	77	1.1	17	0.7	0	0.0	0	0.0	0	0.0	2	1.4	28	0.8
短期入所療養介護	7	0.1	2	0.1	0	0.0	0	0.0	0	0.0	0	0.0	3	0.1
短期入所生活介護	17	0.3	7	0.3	0	0.0	0	0.0	0	0.0	1	0.7	10	0.3
通所リハビリテーション	35	0.5	12	0.5	0	0.0	0	0.0	0	0.0	0	0.0	15	0.4
訪問入浴介護	8	0.1	6	0.2	0	0.0	0	0.0	0	0.0	0	0.0	6	0.2
夜間対応型訪問介護	1	0.0	0	0.0	0	0.0	0	0.0	0	0.0	0	0.0	0	0.0
福祉用具貸与	30	0.4	7	0.3	0	0.0	0	0.0	0	0.0	0	0.0	13	0.3
住宅改修	4	0.1	4	0.2	0	0.0	0	0.0	0	0.0	0	0.0	4	0.1
その他	21	0.3	3	0.1	0	0.0	0	0.0	0	0.0	0	0.0	3	0.1
有効回答数	6,763	100.0	2,600	100.0	232	100.0	167	100.0	263	100.0	143	100.0	3,718	100.0

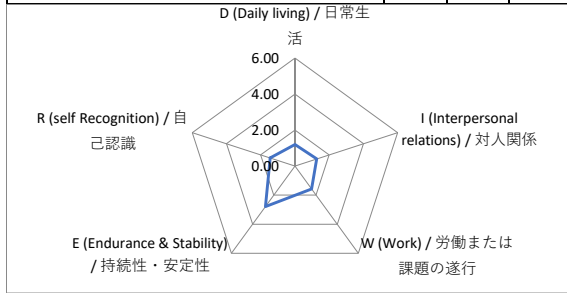
病院・A調査患者票
GP目的別

設問 6. 経済的支援サービスの利用状況について

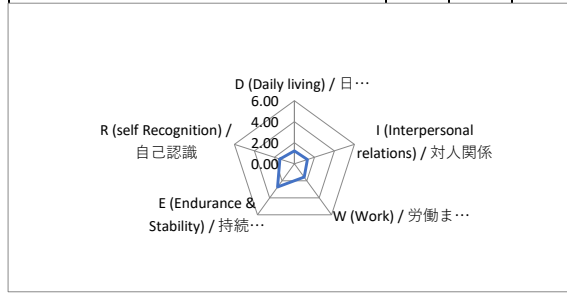
①精神科デイケア等以外に利用している診療やサービス（複数回答）

	混在型		生活機能維持		復職支援		物質依存		就労・就学		病状悪化予防		混在型以外	
	n	%	n	%	n	%	n	%	n	%	n	%	n	%
自立支援医療（精神通院医療）	6,400	94.1	2,396	92.5	223	96.1	148	89.2	248	95.0	132	91.0	3,395	92.6
自立支援医療（更生医療）	4	0.1	1	0.0	0	0.0	0	0.0	0	0.0	0	0.0	1	0.0
自立支援医療（育成医療）	1	0.0	6	0.2	0	0.0	0	0.0	0	0.0	0	0.0	6	0.2
身体障害者手帳	211	3.1	151	5.8	2	0.9	2	1.2	8	3.1	5	3.4	178	4.9
療育手帳（知的障害者）	223	3.3	103	4.0	0	0.0	2	1.2	6	2.3	6	4.1	126	3.4
生活保護	2,040	30.0	705	27.2	13	5.6	85	51.2	61	23.4	40	27.6	945	25.8
ひとり親補助	6	0.1	2	0.1	1	0.4	0	0.0	0	0.0	0	0.0	8	0.2
重度心身障害者医療費助成制度	249	3.7	81	3.1	1	0.4	1	0.6	3	1.1	5	3.4	100	2.7
障害者年金	3,333	49.0	1,475	57.0	9	3.9	7	4.2	101	38.7	87	60.0	1,796	49.0
労災保険	7	0.1	3	0.1	2	0.9	1	0.6	1	0.4	0	0.0	8	0.2
傷病手当金	52	0.8	11	0.4	90	38.8	3	1.8	2	0.8	0	0.0	107	2.9
民間保険	71	1.0	10	0.4	3	1.3	1	0.6	0	0.0	0	0.0	15	0.4
団体長期障害所得補償保険(GLTD)	3	0.0	0	0.0	0	0.0	0	0.0	0	0.0	0	0.0	0	0.0
自賠責保険	9	0.1	17	0.7	1	0.4	0	0.0	6	2.3	0	0.0	24	0.7
その他	216	3.2	91	3.5	2	0.9	1	0.6	7	2.7	9	6.2	130	3.5
有効回答数	6,804	100.0	2,589	100.0	232	100.0	166	100.0	261	100.0	145	100.0	3,668	100.0

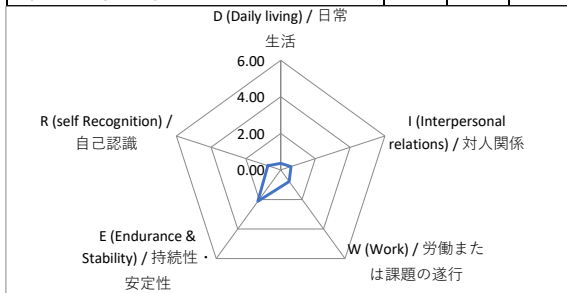
混在型	有効回答	平均	SD
D (Daily living) / 日常生活	6,763	1.19	0.81
I (Interpersonal relations) / 対人関係	6,799	1.27	0.74
W (Work) / 労働または課題の遂行	6,786	1.57	0.83
E (Endurance & Stability) / 持続性・安定性	6,748	2.79	0.83
R (self Recognition) / 自己認識	6,793	1.44	0.90



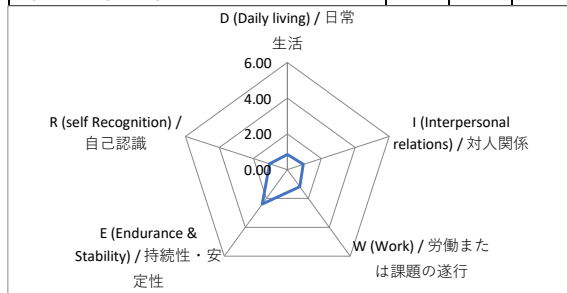
生活機能維持	有効回答	平均	SD
D (Daily living) / 日常生活	2,628	1.23	0.77
I (Interpersonal relations) / 対人関係	2,633	1.30	0.71
W (Work) / 労働または課題の遂行	2,636	1.58	0.80
E (Endurance & Stability) / 持続性・安定性	2,621	2.73	0.84
R (self Recognition) / 自己認識	2,646	1.46	0.86



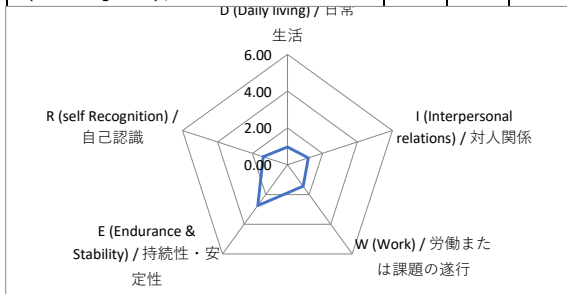
復職支援	有効回答	平均	SD
D (Daily living) / 日常生活	223	0.36	0.42
I (Interpersonal relations) / 対人関係	222	0.60	0.53
W (Work) / 労働または課題の遂行	223	0.78	0.58
E (Endurance & Stability) / 持続性・安定性	221	2.12	1.10
R (self Recognition) / 自己認識	222	0.73	0.59



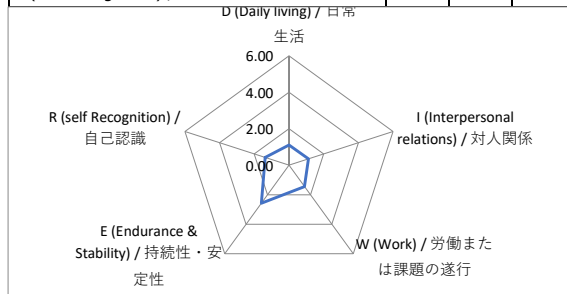
物質依存	有効回答	平均	SD
D (Daily living) / 日常生活	166	0.84	0.98
I (Interpersonal relations) / 対人関係	165	0.94	0.81
W (Work) / 労働または課題の遂行	162	1.19	0.99
E (Endurance & Stability) / 持続性・安定性	161	2.39	1.24
R (self Recognition) / 自己認識	165	1.04	0.89



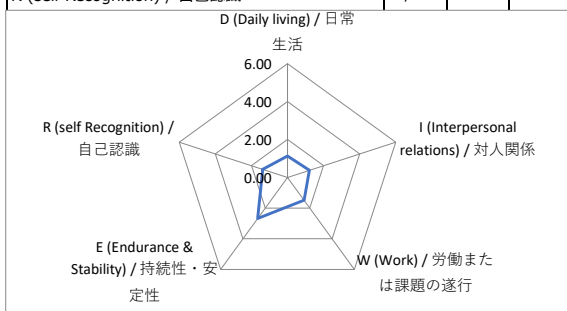
就労・就学	有効回答	平均	SD
D (Daily living) / 日常生活	261	0.96	0.73
I (Interpersonal relations) / 対人関係	265	1.19	0.71
W (Work) / 労働または課題の遂行	264	1.45	0.74
E (Endurance & Stability) / 持続性・安定性	257	2.75	0.79
R (self Recognition) / 自己認識	265	1.39	0.87



病状悪化予防	有効回答	平均	SD
D (Daily living) / 日常生活	146	1.11	0.73
I (Interpersonal relations) / 対人関係	146	1.12	0.63
W (Work) / 労働または課題の遂行	146	1.45	0.78
E (Endurance & Stability) / 持続性・安定性	145	2.58	0.85
R (self Recognition) / 自己認識	146	1.37	0.87



混在型以外	有効回答	平均	SD
D (Daily living) / 日常生活	3,727	1.13	0.79
I (Interpersonal relations) / 対人関係	3,734	1.21	0.72
W (Work) / 労働または課題の遂行	3,734	1.49	0.82
E (Endurance & Stability) / 持続性・安定性	3,707	2.68	0.89
R (self Recognition) / 自己認識	3,748	1.38	0.86



①性別

	全体		混在型		生活機能維持		復職支援		物質依存		就労・就学		病状悪化予防	
	n	%	n	%	n	%	n	%	n	%	n	%	n	%
男性	126	64.0	54	62.8	18	52.9	9	90.0	3	75.0	10	58.8	8	100.0
女性	71	36.0	32	37.2	16	47.1	1	10.0	1	25.0	7	41.2	0	0.0
合計	197	100.0	86	100.0	34	100.0	10	100.0	4	100.0	17	100.0	8	100.0

②年齢 (H28年12月15日現在)

	全体	混在型	生活機能維持	復職支援	物質依存	就労・就学	病状悪化予防
平均	44.6歳	44.8歳	47.0歳	41.1歳	58.5歳	36.8歳	50.8歳
SD	13.76						
有効回答数	194	85	33	10	4	17	8

③現在の居場所

	全体		混在型		生活機能維持		復職支援		物質依存		就労・就学		病状悪化予防	
	n	%	n	%	n	%	n	%	n	%	n	%	n	%
自宅、賃貸住宅 (家族と同居)	100	50.8	37	43.0	14	41.2	6	60.0	2	50.0	12	70.6	7	87.5
自宅、賃貸住宅 (1人暮らし)	68	34.5	38	44.2	13	38.2	2	20.0	1	25.0	4	23.5	0	0.0
有料老人ホーム・軽費老人ホーム・サ高住	1	0.5	1	1.2	0	0.0	0	0.0	0	0.0	0	0.0	0	0.0
障害者グループホーム	16	8.1	6	7.0	4	11.8	0	0.0	1	25.0	0	0.0	1	12.5
障害者自立訓練施設	7	3.6	2	2.3	3	8.8	0	0.0	0	0.0	1	5.9	0	0.0
その他	5	2.5	2	2.3	0	0.0	2	20.0	0	0.0	0	0.0	0	0.0
合計	197	100.0	86	100.0	34	100.0	10	100.0	4	100.0	17	100.0	8	100.0

④世帯構造

	全体		混在型		生活機能維持		復職支援		物質依存		就労・就学		病状悪化予防	
	n	%	n	%	n	%	n	%	n	%	n	%	n	%
単独世帯	92	46.9	48	55.8	16	48.5	3	30.0	2	50.0	4	23.5	2	25.0
夫婦のみの世帯	11	5.6	2	2.3	1	3.0	0	0.0	2	50.0	1	5.9	1	12.5
夫婦と未婚の子のみの世帯	38	19.4	11	12.8	7	21.2	4	40.0	0	0.0	6	35.3	1	12.5
ひとり親と未婚の子のみの世帯	20	10.2	14	16.3	1	3.0	0	0.0	0	0.0	1	5.9	2	25.0
三世帯世帯	8	4.1	3	3.5	2	6.1	0	0.0	0	0.0	0	0.0	0	0.0
その他の世帯	27	13.8	8	9.3	6	18.2	3	30.0	0	0.0	5	29.4	2	25.0
合計	196	100.0	86	100.0	33	100.0	10	100.0	4	100.0	17	100.0	8	100.0

⑤現在の就労状況

	全体		混在型		生活機能維持		復職支援		物質依存		就労・就学		病状悪化予防	
	n	%	n	%	n	%	n	%	n	%	n	%	n	%
無職 (就労経験なし)	24	12.4	13	15.3	4	12.5	0	0.0	0	0.0	1	5.9	0	0.0
失職 (就労経験あり、就業可)	46	23.7	22	25.9	5	15.6	0	0.0	1	25.0	9	52.9	5	62.5
失職 (就労経験あり、就業不可)	85	43.8	38	44.7	22	68.8	2	20.0	2	50.0	5	29.4	1	12.5
定年退職	1	0.5	1	1.2	0	0.0	0	0.0	0	0.0	0	0.0	0	0.0
休職中	29	14.9	8	9.4	0	0.0	8	80.0	1	25.0	1	5.9	1	12.5
正規雇用	0	0.0	0	0.0	0	0.0	0	0.0	0	0.0	0	0.0	0	0.0
パート	1	0.5	0	0.0	0	0.0	0	0.0	0	0.0	0	0.0	1	12.5
アルバイト	1	0.5	0	0.0	0	0.0	0	0.0	0	0.0	1	5.9	0	0.0
専業主婦	4	2.1	1	1.2	1	3.1	0	0.0	0	0.0	0	0.0	0	0.0
学生	2	1.0	1	1.2	0	0.0	0	0.0	0	0.0	0	0.0	0	0.0
その他	1	0.5	1	1.2	0	0.0	0	0.0	0	0.0	0	0.0	0	0.0
合計	194	100.0	85	100.0	32	100.0	10	100.0	4	100.0	17	100.0	8	100.0

⑥心神喪失者等医療観察法医療

	全体		混在型		生活機能維持		復職支援		物質依存		就労・就学		病状悪化予防	
	n	%	n	%	n	%	n	%	n	%	n	%	n	%
対象者	0	0.0	0	0.0	0	0.0	0	0.0	0	0.0	0	0.0	0	0.0
非対象者	172	99.4	79	100.0	29	100.0	9	100.0	4	100.0	14	100.0	5	100.0
過去において対象者であった	1	0.6	0	0.0	0	0.0	0	0.0	0	0.0	0	0.0	0	0.0
合計	173	100.0	79	100.0	29	100.0	9	100.0	4	100.0	14	100.0	5	100.0

①主傷病

	全体		混合型		生活機能維持		復職支援		物質依存		就労・就学		病状悪化予防	
	n	%	n	%	n	%	n	%	n	%	n	%	n	%
認知症（他の精神疾患によるものは除く）（F00-03）	2	1.0	1	1.2	0	0.0	0	0.0	0	0.0	1	5.9	0	0.0
その他の症状性を含む器質性精神障害（F04-09）	2	1.0	2	2.3	0	0.0	0	0.0	0	0.0	0	0.0	0	0.0
アルコールによる精神・行動の障害（F10）	19	9.6	13	15.1	1	2.9	0	0.0	3	75.0	0	0.0	1	12.5
その他の精神作用物質による精神・行動の障害（F11-19）	2	1.0	1	1.2	0	0.0	0	0.0	0	0.0	0	0.0	0	0.0
統合失調症（F20）	93	47.2	48	55.8	20	58.8	2	20.0	1	25.0	2	11.8	5	62.5
その他の精神病性障害（F21-29）	4	2.0	2	2.3	0	0.0	1	10.0	0	0.0	0	0.0	0	0.0
気分（感情）障害（F3）	40	20.3	8	9.3	6	17.6	5	50.0	0	0.0	5	29.4	1	12.5
神経症性・ストレス関連・身体表現性障害（F4）	23	11.7	8	9.3	5	14.7	2	20.0	0	0.0	4	23.5	1	12.5
生理的障害・身体的要因に関連した行動症候群（F5）	0	0.0	0	0.0	0	0.0	0	0.0	0	0.0	0	0.0	0	0.0
成人の人格・行動の障害（F6）	2	1.0	1	1.2	0	0.0	0	0.0	0	0.0	1	5.9	0	0.0
知的障害（精神遅滞）（F7）	3	1.5	2	2.3	0	0.0	0	0.0	0	0.0	1	5.9	0	0.0
心理的発達障害（F8）	5	2.5	0	0.0	1	2.9	0	0.0	0	0.0	3	17.6	0	0.0
小児期・青年期に通常発症する行動・情緒の障害（F90-98）	0	0.0	0	0.0	0	0.0	0	0.0	0	0.0	0	0.0	0	0.0
詳細不明の精神障害（F99）	0	0.0	0	0.0	0	0.0	0	0.0	0	0.0	0	0.0	0	0.0
てんかん（G40）	2	1.0	0	0.0	1	2.9	0	0.0	0	0.0	0	0.0	0	0.0
合計	197	100.0	86	100.0	34	100.0	10	100.0	4	100.0	17	100.0	8	100.0

②その他の精神疾患の傷病

	全体		混合型		生活機能維持		復職支援		物質依存		就労・就学		病状悪化予防	
	n	%	n	%	n	%	n	%	n	%	n	%	n	%
なし	3	5.3	1	3.0	0	0.0	0	0.0	0	0.0	0	0.0	0	0.0
認知症（他の精神疾患によるものは除く）（F00-03）	1	1.8	1	3.0	0	0.0	0	0.0	0	0.0	0	0.0	0	0.0
その他の症状性を含む器質性精神障害（F04-09）	5	8.8	4	12.1	0	0.0	0	0.0	0	0.0	0	0.0	0	0.0
アルコールによる精神・行動の障害（F10）	0	0.0	0	0.0	0	0.0	0	0.0	0	0.0	0	0.0	0	0.0
その他の精神作用物質による精神・行動の障害（F11-19）	5	8.8	1	3.0	0	0.0	0	0.0	0	0.0	1	16.7	0	0.0
統合失調症（F20）	2	3.5	0	0.0	0	0.0	0	0.0	0	0.0	0	0.0	1	33.3
その他の精神病性障害（F21-29）	16	28.1	11	33.3	1	25.0	0	0.0	0	0.0	1	16.7	1	33.3
気分（感情）障害（F3）	8	14.0	4	12.1	2	50.0	0	0.0	0	0.0	2	33.3	0	0.0
神経症性・ストレス関連・身体表現性障害（F4）	0	0.0	0	0.0	0	0.0	0	0.0	0	0.0	0	0.0	0	0.0
生理的障害・身体的要因に関連した行動症候群（F5）	0	0.0	0	0.0	0	0.0	0	0.0	0	0.0	0	0.0	0	0.0
成人の人格・行動の障害（F6）	5	8.8	4	12.1	0	0.0	0	0.0	0	0.0	0	0.0	0	0.0
知的障害（精神遅滞）（F7）	2	3.5	0	0.0	1	25.0	0	0.0	0	0.0	1	16.7	0	0.0
心理的発達障害（F8）	1	1.8	0	0.0	0	0.0	0	0.0	0	0.0	0	0.0	0	0.0
小児期・青年期に通常発症する行動・情緒の障害（F90-98）	0	0.0	0	0.0	0	0.0	0	0.0	0	0.0	0	0.0	0	0.0
詳細不明の精神障害（F99）	9	15.8	7	21.2	0	0.0	0	0.0	0	0.0	1	16.7	1	33.3
てんかん（G40）	0	0.0	0	0.0	0	0.0	0	0.0	0	0.0	0	0.0	0	0.0
合計	57	100.0	33	100.0	4	100.0	0	0.0	0	0.0	6	100.0	3	100.0

③身体合併症（複数回答）

	全体		混合型		生活機能維持		復職支援		物質依存		就労・就学		病状悪化予防	
	n	%	n	%	n	%	n	%	n	%	n	%	n	%
高血圧症	22	33.3	6	33.3	3	60.0	1	50.0	2	66.7	2	100.0	3	150.0
糖尿病	17	25.8	11	61.1	1	20.0	0	0.0	0	0.0	1	50.0	1	50.0
脂質異常症	14	21.2	8	44.4	0	0.0	0	0.0	0	0.0	0	0.0	2	100.0
循環器疾患	12	18.2	7	38.9	1	20.0	0	0.0	1	33.3	0	0.0	0	0.0
腎疾患	3	4.5	0	0.0	1	20.0	0	0.0	0	0.0	0	0.0	1	50.0
呼吸器疾患	5	7.6	2	11.1	0	0.0	1	50.0	0	0.0	0	0.0	0	0.0
消化器疾患	15	22.7	10	55.6	0	0.0	0	0.0	1	33.3	0	0.0	2	100.0
内分泌疾患	1	1.5	0	0.0	0	0.0	0	0.0	0	0.0	0	0.0	0	0.0
筋骨格系疾患	5	7.6	2	11.1	0	0.0	0	0.0	0	0.0	0	0.0	2	100.0
泌尿器疾患	3	4.5	2	11.1	1	20.0	0	0.0	0	0.0	0	0.0	0	0.0
その他	9	13.6	3	16.7	0	0.0	0	0.0	1	33.3	1	50.0	0	0.0
有効回答数	66	100.0	18	100.0	5	100.0	2	100.0	3	100.0	2	100.0	2	100.0

①精神疾患の治療開始日から調査締め切り日 (H29.6.10)までの日数

	全体	混在型	生活機能維持	復職支援	物質依存	就労・就学	病状悪化予防
平均	3,066日	2,923日	5,011日	1,054日	1,753日	1,609日	5,449日
SD	4,086.9						
有効回答数	129	53	22	6	2	16	7

②これまでの精神科での入院歴

	全体		混在型		生活機能維持		復職支援		物質依存		就労・就学		病状悪化予防	
	n	%	n	%	n	%	n	%	n	%	n	%	n	%
あり	143	72.6	72	83.7	27	79.4	3	30.0	2	50.0	8	47.1	6	75.0
なし	54	27.4	14	16.3	7	20.6	7	70.0	2	50.0	9	52.9	2	25.0
合計	197	100.0	86	100.0	34	100.0	10	100.0	4	100.0	17	100.0	8	100.0

③精神科での入院歴がある場合の入院回数

	全体	混在型	生活機能維持	復職支援	物質依存	就労・就学	病状悪化予防
平均	3.3回	3.3回	3.8回	1.0回	2.0回	1.8回	2.8回
SD	4.18						
有効回答数	142	71	27	3	2	8	6

④精神科での入院歴がある場合、1年以上の入院の有無

	全体		混在型		生活機能維持		復職支援		物質依存		就労・就学		病状悪化予防	
	n	%	n	%	n	%	n	%	n	%	n	%	n	%
あり	34	24.3	16	22.5	8	30.8	0	0.0	1	50.0	1	12.5	2	33.3
なし	106	75.7	55	77.5	18	69.2	3	100.0	1	50.0	7	87.5	4	66.7
合計	140	100.0	71	100.0	26	100.0	3	100.0	2	100.0	8	100.0	6	100.0

⑤精神科での入院歴がある場合、入院中の精神科デイ・ケア等の実施

	全体		混在型		生活機能維持		復職支援		物質依存		就労・就学		病状悪化予防	
	n	%	n	%	n	%	n	%	n	%	n	%	n	%
実施した	46	34.1	25	37.3	11	42.3	1	33.3	0	0.0	1	12.5	1	20.0
実施しない	89	65.9	42	62.7	15	57.7	2	66.7	2	100.0	7	87.5	4	80.0
合計	135	100.0	67	100.0	26	100.0	3	100.0	2	100.0	8	100.0	5	100.0

⑥精神科での入院歴がある場合、直近の入院の主たる理由

	全体		混在型		生活機能維持		復職支援		物質依存		就労・就学		病状悪化予防	
	n	%	n	%	n	%	n	%	n	%	n	%	n	%
精神症状が強いため	81	58.3	41	57.7	19	73.1	3	100.0	1	50.0	5	62.5	4	66.7
病識がないため	0	0.0	0	0.0	0	0.0	0	0.0	0	0.0	0	0.0	0	0.0
セルフケアに著しい問題があるため	7	5.0	6	8.5	1	3.8	0	0.0	0	0.0	0	0.0	0	0.0
迷惑行為・他害行為の危険性が高いため	13	9.4	6	8.5	2	7.7	0	0.0	0	0.0	2	25.0	0	0.0
自傷行為・自殺企図の危険性が高いため	9	6.5	5	7.0	1	3.8	0	0.0	0	0.0	0	0.0	0	0.0
治療・服薬への抵抗が強いため	0	0.0	0	0.0	0	0.0	0	0.0	0	0.0	0	0.0	0	0.0
身体合併症の治療のため	1	0.7	1	1.4	0	0.0	0	0.0	0	0.0	0	0.0	0	0.0
自分の希望で入院	14	10.1	6	8.5	3	11.5	0	0.0	1	50.0	1	12.5	0	0.0
家族が入院を希望するため	7	5.0	4	5.6	0	0.0	0	0.0	0	0.0	0	0.0	1	16.7
食事や衛生管理ができないため	2	1.4	0	0.0	0	0.0	0	0.0	0	0.0	0	0.0	1	16.7
その他	5	3.6	2	2.8	0	0.0	0	0.0	0	0.0	0	0.0	0	0.0
合計	139	100.0	71	100.0	26	100.0	3	100.0	2	100.0	8	100.0	6	100.0

② 目的分類		全体	
		n	%
疾患別	物質依存	4	2.0
	摂食障害	0	0.0
	発達障害	0	0.0
	パーソナリティ障害	0	0.0
	統合失調症	0	0.0
	気分・不安障害	5	2.5
目的別	生活機能維持	34	17.3
	病状悪化予防	8	4.1
	就労・就学支援	17	8.6
	復職支援	10	5.1
	再就労支援	0	0.0
	ひきこもり・孤立支援	0	0.0
	混在型	86	43.7
年代別	児童・思春期	0	0.0
	青年期	1	0.5
	高齢者	0	0.0
その他		9	4.6
無回答		23	11.7
計		197	100.0

②利用開始から調査締め切り日 (H29.6.10)までの日数

	全体	混在型	生活機能維持	復職支援	物質依存	就労・就学	病状悪化予防
平均	55日	45日	89日	49日	46日	61日	34日
SD	110.0						
有効回答数	195	53	22	6	2	16	7

③利用開始月に利用した精神科デイ・ケア等 (複数回答)

	全体		混在型		生活機能維持		復職支援		物質依存		就労・就学		病状悪化予防	
	n	%	n	%	n	%	n	%	n	%	n	%	n	%
精神科ショート・ケア	65	33.3	21	24.4	10	29.4	3	30.0	1	25.0	8	50.0	4	50.0
精神科デイ・ケア	152	77.9	73	84.9	29	85.3	10	100.0	3	75.0	10	62.5	6	75.0
精神科デイ・ナイト・ケア	14	7.2	6	7.0	2	5.9	0	0.0	1	25.0	0	0.0	1	12.5
精神科ナイト・ケア	4	2.1	4	4.7	0	0.0	0	0.0	0	0.0	0	0.0	0	0.0
有効回答数	195	100.0	86	100.0	34	100.0	10	100.0	4	100.0	16	100.0	8	100.0

④精神科デイ・ケア等の利用回数 (利用開始月の最終週)

	全体	混在型	生活機能維持	復職支援	物質依存	就労・就学	病状悪化予防
平均	2.7日	2.5日	3.0日	3.3日	2.5日	3.1日	2.5日
SD	1.5						
有効回答数	190	82	34	10	4	15	8

⑤精神科デイ・ケア等に関する患者の意向確認の頻度

	全体		混在型		生活機能維持		復職支援		物質依存		就労・就学		病状悪化予防	
	n	%	n	%	n	%	n	%	n	%	n	%	n	%
週に1回程度	37	18.9	12	14.1	4	11.8	2	20.0	1	25.0	3	17.6	2	25.0
月に2回程度 (2週に1回程度)	10	5.1	3	3.5	2	5.9	0	0.0	1	25.0	3	17.6	0	0.0
月に1回程度	32	16.3	13	15.3	10	29.4	4	40.0	0	0.0	2	11.8	0	0.0
2ヶ月に1回程度	20	10.2	8	9.4	5	14.7	1	10.0	0	0.0	3	17.6	0	0.0
意向を確認していない	11	5.6	6	7.1	0	0.0	0	0.0	0	0.0	1	5.9	1	12.5
その他	86	43.9	43	50.6	13	38.2	3	30.0	2	50.0	5	29.4	5	62.5
合計	196	100.0	85	100.0	34	100.0	10	100.0	4	100.0	17	100.0	8	100.0

⑥精神科デイ・ケア等を終了とするための目標項目

	全体		混在型		生活機能維持		復職支援		物質依存		就労・就学		病状悪化予防	
	n	%	n	%	n	%	n	%	n	%	n	%	n	%
症状の回復	38	20.2	20	24.4	7	21.9	3	30.0	1	25.0	2	14.3	1	12.5
意欲の回復	16	8.5	10	12.2	3	9.4	0	0.0	0	0.0	0	0.0	0	0.0
病識	5	2.7	2	2.4	0	0.0	0	0.0	0	0.0	0	0.0	2	25.0
対人関係能力	24	12.8	9	11.0	5	15.6	2	20.0	0	0.0	4	28.6	1	12.5
生活維持能力	49	26.1	25	30.5	11	34.4	1	10.0	0	0.0	1	7.1	2	25.0
業務遂行能力	10	5.3	3	3.7	1	3.1	1	10.0	1	25.0	1	7.1	1	12.5
服薬の遵守	1	0.5	0	0.0	1	3.1	0	0.0	0	0.0	0	0.0	0	0.0
薬物等の中止	1	0.5	0	0.0	0	0.0	0	0.0	1	25.0	0	0.0	0	0.0
その他	44	23.4	13	15.9	4	12.5	3	30.0	1	25.0	6	42.9	1	12.5
合計	188	100.0	82	100.0	32	100.0	10	100.0	4	100.0	14	100.0	8	100.0

⑦現在の主治医

	全体		混在型		生活機能維持		復職支援		物質依存		就労・就学		病状悪化予防	
	n	%	n	%	n	%	n	%	n	%	n	%	n	%
自院に主治医がいる	174	91.1	78	92.9	32	94.1	8	80.0	4	100.0	13	86.7	8	100.0
他院に主治医がいる	17	8.9	6	7.1	2	5.9	2	20.0	0	0.0	2	13.3	0	0.0
合計	191	100.0	84	100.0	34	100.0	10	100.0	4	100.0	15	100.0	8	100.0

⑧精神科医によるデイケア診察以外の精神療法などのタイミング

	全体		混在型		生活機能維持		復職支援		物質依存		就労・就学		病状悪化予防	
	n	%	n	%	n	%	n	%	n	%	n	%	n	%
精神科デイ・ケア等の実施日に診療	119	61.7	45	54.2	25	73.5	6	60.0	1	25.0	11	64.7	6	85.7
精神科デイ・ケア等の実施日とは別の日に診	56	29.0	25	30.1	8	23.5	4	40.0	2	50.0	6	35.3	1	14.3
精神科デイ・ケア等の実施日と実施日以外の両方で診療	18	9.3	13	15.7	1	2.9	0	0.0	1	25.0	0	0.0	0	0.0
その他	0	0.0	0	0.0	0	0.0	0	0.0	0	0.0	0	0.0	0	0.0
合計	193	100.0	83	100.0	34	100.0	10	100.0	4	100.0	17	100.0	7	100.0

⑨精神科デイ・ケア等を実施する主な目的（2つまで選択）

	全体		混在型		生活機能維持		復職支援		物質依存		就労・就学		病状悪化予防	
	n	%	n	%	n	%	n	%	n	%	n	%	n	%
家事等、日常生活技能の習得	35	17.9	17	20.0	9	26.5	1	10.0	0	0.0	1	6.3	3	37.5
症状や再発のサインへの対処スキルの獲得	91	46.7	41	48.2	17	50.0	7	70.0	4	100.0	3	18.8	3	37.5
疾病と治療についての理解	38	19.5	19	22.4	5	14.7	0	0.0	2	50.0	4	25.0	3	37.5
復職支援	38	19.5	13	15.3	1	2.9	9	90.0	0	0.0	1	6.3	1	12.5
服薬アドヒアランスの向上	8	4.1	3	3.5	2	5.9	0	0.0	0	0.0	0	0.0	0	0.0
レクリエーションのため	10	5.1	5	5.9	3	8.8	0	0.0	1	25.0	0	0.0	0	0.0
自己存在感を培う場所確保のため	47	24.1	20	23.5	12	35.3	0	0.0	1	25.0	3	18.8	2	25.0
友人作りのため	18	9.2	8	9.4	2	5.9	0	0.0	0	0.0	2	12.5	0	0.0
就学・就労支援	41	21.0	16	18.8	2	5.9	1	10.0	0	0.0	11	68.8	0	0.0
その他	24	12.3	11	12.9	6	17.6	0	0.0	0	0.0	2	12.5	0	0.0
有効回答数	195	100.0	85	100.0	34	100.0	10	100.0	4	100.0	16	100.0	8	100.0

⑩同時時間帯にいくつかのプログラムを設けている場合、どのように選択・決定しますか

	全体		混在型		生活機能維持		復職支援		物質依存		就労・就学		病状悪化予防	
	n	%	n	%	n	%	n	%	n	%	n	%	n	%
プログラムは1種類のみである	109	63.4	56	73.7	22	71.0	2	25.0	2	66.7	3	20.0	5	62.5
あらかじめ用意された数種のプログラムから、来院時に本人がその都度決定	14	8.1	3	3.9	2	6.5	1	12.5	0	0.0	3	20.0	1	12.5
あらかじめ用意された数種のプログラムから、来院時に、専門職が本人の意向を踏まえてその都度決定	0	0.0	0	0.0	0	0.0	0	0.0	0	0.0	0	0.0	0	0.0
あらかじめ用意された数種のプログラムから、来院時に専門職がその都度決定	16	9.3	4	5.3	6	19.4	1	12.5	0	0.0	2	13.3	2	25.0
1ヶ月単位・1週間単位などで、本人が決定	29	16.9	12	15.8	1	3.2	2	25.0	0	0.0	7	46.7	0	0.0
1ヶ月単位・1週間単位などで、専門職が本人の意向を踏まえてその都度決定	3	1.7	0	0.0	0	0.0	2	25.0	1	33.3	0	0.0	0	0.0
1ヶ月単位・1週間単位などで、専門職が決定	1	0.6	1	1.3	0	0.0	0	0.0	0	0.0	0	0.0	0	0.0
その他	0	0.0	0	0.0	0	0.0	0	0.0	0	0.0	0	0.0	0	0.0
合計	172	100.0	76	100.0	31	100.0	8	100.0	3	100.0	15	100.0	8	100.0

①精神科デイケア等以外に利用している診療やサービス（複数回答）

	全体		混在型		生活機能維持		復職支援		物質依存		就労・就学		病状悪化予防	
	n	%	n	%	n	%	n	%	n	%	n	%	n	%
薬物療法	183	93.4	79	91.9	31	91.2	10	100.0	4	100.0	16	100.0	8	100.0
精神療法等の精神科専門療法	98	50.0	43	50.0	10	29.4	5	50.0	2	50.0	7	43.8	5	62.5
訪問看護（訪問看護ステーション）	13	6.6	8	9.3	1	2.9	0	0.0	0	0.0	1	6.3	0	0.0
訪問看護	44	22.4	26	30.2	11	32.4	0	0.0	0	0.0	1	6.3	0	0.0
障害福祉サービス	23	11.7	15	17.4	3	8.8	0	0.0	0	0.0	0	0.0	0	0.0
介護保険サービス	4	2.0	3	3.5	0	0.0	0	0.0	0	0.0	0	0.0	0	0.0
有効回答数	196	100.0	86	100.0	34	100.0	10	100.0	4	100.0	16	100.0	8	100.0

②精神障害者福祉手帳

	全体		混在型		生活機能維持		復職支援		物質依存		就労・就学		病状悪化予防	
	n	%	n	%	n	%	n	%	n	%	n	%	n	%
手帳をもっていない	114	66.3	46	60.5	20	64.5	10	100.0	3	75.0	11	91.7	3	50.0
1級	4	2.3	0	0.0	1	3.2	0	0.0	0	0.0	0	0.0	0	0.0
2級	42	24.4	25	32.9	7	22.6	0	0.0	1	25.0	1	8.3	1	16.7
3級	12	7.0	5	6.6	3	9.7	0	0.0	0	0.0	0	0.0	2	33.3
合計	172	100.0	76	100.0	31	100.0	10	100.0	4	100.0	12	100.0	6	100.0

③障害支援区分

	全体		混在型		生活機能維持		復職支援		物質依存		就労・就学		病状悪化予防	
	n	%	n	%	n	%	n	%	n	%	n	%	n	%
把握していない	49	25.8	21	25.3	16	48.5	0	0.0	0	0.0	3	18.8	4	57.1
申請なし	113	59.5	46	55.4	15	45.5	9	90.0	2	50.0	13	81.3	2	28.6
非該当	16	8.4	11	13.3	1	3.0	1	10.0	2	50.0	0	0.0	0	0.0
区分1	0	0.0	0	0.0	0	0.0	0	0.0	0	0.0	0	0.0	0	0.0
区分2	8	4.2	4	4.8	1	3.0	0	0.0	0	0.0	0	0.0	1	14.3
区分3	2	1.1	0	0.0	0	0.0	0	0.0	0	0.0	0	0.0	0	0.0
区分4	1	0.5	0	0.0	0	0.0	0	0.0	0	0.0	0	0.0	0	0.0
区分5	1	0.5	1	1.2	0	0.0	0	0.0	0	0.0	0	0.0	0	0.0
区分6	0	0.0	0	0.0	0	0.0	0	0.0	0	0.0	0	0.0	0	0.0
合計	190	100.0	83	100.0	33	100.0	10	100.0	4	100.0	16	100.0	7	100.0

④要介護区分

	全体		混在型		生活機能維持		復職支援		物質依存		就労・就学		病状悪化予防	
	n	%	n	%	n	%	n	%	n	%	n	%	n	%
把握していない	13	6.7	6	7.1	4	11.8	0	0.0	0	0.0	1	5.9	2	25.0
申請なし	131	67.2	52	61.2	22	64.7	9	90.0	3	75.0	11	64.7	4	50.0
非該当	46	23.6	24	28.2	7	20.6	1	10.0	1	25.0	5	29.4	2	25.0
要支援1	2	1.0	1	1.2	0	0.0	0	0.0	0	0.0	0	0.0	0	0.0
要支援2	0	0.0	0	0.0	0	0.0	0	0.0	0	0.0	0	0.0	0	0.0
要介護1	2	1.0	1	1.2	1	2.9	0	0.0	0	0.0	0	0.0	0	0.0
要介護2	0	0.0	0	0.0	0	0.0	0	0.0	0	0.0	0	0.0	0	0.0
要介護3	1	0.5	1	1.2	0	0.0	0	0.0	0	0.0	0	0.0	0	0.0
要介護4	0	0.0	0	0.0	0	0.0	0	0.0	0	0.0	0	0.0	0	0.0
要介護5	0	0.0	0	0.0	0	0.0	0	0.0	0	0.0	0	0.0	0	0.0
合計	195	100.0	85	100.0	34	100.0	10	100.0	4	100.0	17	100.0	8	100.0

⑤障害福祉サービス（複数選択）

	全体		混在型		生活機能維持		復職支援		物質依存		就労・就学		病状悪化予防	
	n	%	n	%	n	%	n	%	n	%	n	%	n	%
把握していない	17	8.9	10	12.0	2	6.1	0	0.0	0	0.0	2	11.8	1	12.5
ない	137	71.4	50	60.2	26	78.8	10	100.0	3	75.0	14	82.4	6	75.0
居宅介護	9	4.7	7	8.4	0	0.0	0	0.0	0	0.0	0	0.0	0	0.0
重度訪問介護	0	0.0	0	0.0	0	0.0	0	0.0	0	0.0	0	0.0	0	0.0
同行援護	0	0.0	0	0.0	0	0.0	0	0.0	0	0.0	0	0.0	0	0.0
行動援護	2	1.0	2	2.4	0	0.0	0	0.0	0	0.0	0	0.0	0	0.0
療養介護	0	0.0	0	0.0	0	0.0	0	0.0	0	0.0	0	0.0	0	0.0
生活介護	3	1.6	3	3.6	0	0.0	0	0.0	0	0.0	0	0.0	0	0.0
短期入所	0	0.0	0	0.0	0	0.0	0	0.0	0	0.0	0	0.0	0	0.0
重度障害者等包括支援	0	0.0	0	0.0	0	0.0	0	0.0	0	0.0	0	0.0	0	0.0
共同生活援助	13	6.8	5	6.0	3	9.1	0	0.0	1	25.0	0	0.0	0	0.0
施設入所支援	1	0.5	0	0.0	1	3.0	0	0.0	0	0.0	0	0.0	0	0.0
自立支援（技能訓練）	2	1.0	1	1.2	1	3.0	0	0.0	0	0.0	0	0.0	0	0.0
自立支援（生活訓練）	5	2.6	2	2.4	1	3.0	0	0.0	0	0.0	1	5.9	0	0.0
就労移行支援	0	0.0	0	0.0	0	0.0	0	0.0	0	0.0	0	0.0	0	0.0
就労継続支援A型	0	0.0	0	0.0	0	0.0	0	0.0	0	0.0	0	0.0	0	0.0
就労継続支援B型	2	1.0	1	1.2	0	0.0	0	0.0	0	0.0	0	0.0	1	12.5
計画相談支援	17	8.9	8	9.6	3	9.1	0	0.0	0	0.0	0	0.0	0	0.0
地域相談支援（地域移行支援・地域定着支援）	2	1.0	2	2.4	0	0.0	0	0.0	0	0.0	0	0.0	0	0.0
基本相談支援	0	0.0	0	0.0	0	0.0	0	0.0	0	0.0	0	0.0	0	0.0
地域生活支援事業	2	1.0	2	2.4	0	0.0	0	0.0	0	0.0	0	0.0	0	0.0
その他	0	0.0	0	0.0	0	0.0	0	0.0	0	0.0	0	0.0	0	0.0
有効回答数	192	100.0	83	100.0	33	100.0	10	100.0	4	100.0	17	100.0	8	100.0

GP目的別

⑥介護保険サービス（複数回答）

	全体		混在型		生活機能維持		復職支援		物質依存		就労・就学		病状悪化予防	
	n	%	n	%	n	%	n	%	n	%	n	%	n	%
把握していない	11	5.7	6	7.2	4	11.8	0	0.0	0	0.0	0	0.0	1	12.5
ない	179	93.2	76	91.6	30	88.2	9	100.0	4	100.0	17	100.0	7	87.5
訪問介護	2	1.0	1	1.2	0	0.0	0	0.0	0	0.0	0	0.0	0	0.0
訪問看護	0	0.0	0	0.0	0	0.0	0	0.0	0	0.0	0	0.0	0	0.0
訪問リハビリテーション	0	0.0	0	0.0	0	0.0	0	0.0	0	0.0	0	0.0	0	0.0
通所介護	1	0.5	0	0.0	0	0.0	0	0.0	0	0.0	0	0.0	0	0.0
短期入所療養介護	0	0.0	0	0.0	0	0.0	0	0.0	0	0.0	0	0.0	0	0.0
短期入所生活介護	1	0.5	0	0.0	0	0.0	0	0.0	0	0.0	0	0.0	0	0.0
通所リハビリテーション	0	0.0	0	0.0	0	0.0	0	0.0	0	0.0	0	0.0	0	0.0
訪問入浴介護	0	0.0	0	0.0	0	0.0	0	0.0	0	0.0	0	0.0	0	0.0
夜間対応型訪問介護	0	0.0	0	0.0	0	0.0	0	0.0	0	0.0	0	0.0	0	0.0
福祉用具貸与	0	0.0	0	0.0	0	0.0	0	0.0	0	0.0	0	0.0	0	0.0
住宅改修	0	0.0	0	0.0	0	0.0	0	0.0	0	0.0	0	0.0	0	0.0
その他	0	0.0	0	0.0	0	0.0	0	0.0	0	0.0	0	0.0	0	0.0
有効回答数	192	100.0	83	100.0	34	100.0	9	100.0	4	100.0	17	100.0	8	100.0

設問6. 経済的支援サービスの利用状況について

①精神科デイケア等以外に利用している診療やサービス（複数回答）

	全体		混在型		生活機能維持		復職支援		物質依存		就労・就学		病状悪化予防	
	n	%	n	%	n	%	n	%	n	%	n	%	n	%
自立支援医療（精神通院医療）	174	91.1	73	90.1	30	88.2	10	100.0	2	50.0	16	94.1	8	100.0
自立支援医療（更生医療）	0	0.0	0	0.0	0	0.0	0	0.0	0	0.0	0	0.0	0	0.0
自立支援医療（育成医療）	0	0.0	0	0.0	0	0.0	0	0.0	0	0.0	0	0.0	0	0.0
身体障害者手帳	7	3.7	5	6.2	0	0.0	0	0.0	0	0.0	1	5.9	0	0.0
療育手帳（知的障害者）	2	1.0	2	2.5	0	0.0	0	0.0	0	0.0	0	0.0	0	0.0
生活保護	52	27.2	30	37.0	9	26.5	0	0.0	1	25.0	2	11.8	1	12.5
ひとり親補助	1	0.5	0	0.0	0	0.0	0	0.0	0	0.0	0	0.0	0	0.0
重度心身障害者医療費助成制度	2	1.0	1	1.2	0	0.0	0	0.0	0	0.0	0	0.0	0	0.0
障害者年金	45	23.6	23	28.4	8	23.5	0	0.0	1	25.0	3	17.6	0	0.0
労災保険	0	0.0	0	0.0	0	0.0	0	0.0	0	0.0	0	0.0	0	0.0
傷病手当金	9	4.7	2	2.5	0	0.0	3	30.0	1	25.0	1	5.9	0	0.0
民間保険	3	1.6	1	1.2	0	0.0	1	10.0	0	0.0	0	0.0	1	12.5
団体長期障害所得補償保険(GLTD)	0	0.0	0	0.0	0	0.0	0	0.0	0	0.0	0	0.0	0	0.0
自賠責保険	0	0.0	0	0.0	0	0.0	0	0.0	0	0.0	0	0.0	0	0.0
その他	8	4.2	4	4.9	1	2.9	0	0.0	0	0.0	1	5.9	1	12.5
有効回答数	191	100.0	81	100.0	34	100.0	10	100.0	4	100.0	17	100.0	8	100.0

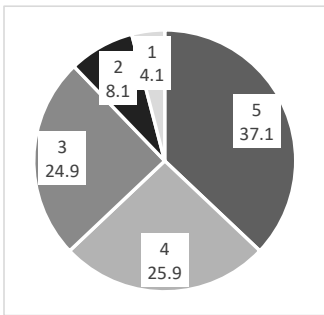
A Community Integration Measure

- ① 私はこの地域の一員であると感じる
- ② 私はこの地域をよくわかっている
- ③ 私は、住んでいるところの生活ルールを守りながら暮らしている
- ④ 私は、この地域の人たちに受け入れられているように感じる
- ⑤ 私は、この地域で自立した生活ができる
- ⑥ 私は、今、住んでいるところが気に入っている
- ⑦ この地域には、私にとって親しい人がいる
- ⑧ この地域の人たちと私は、よくあいさつを交わす
- ⑨ 私には、この地域で楽しんでしていることがある
- ⑩ 私は、この地域で充実した日課を送っている

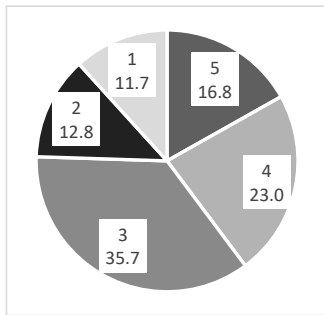
n	①	②	③	④	⑤	⑥	⑦	⑧	⑨	⑩
5 いつもそうである	73	33	116	49	53	94	71	78	46	57
4 時々そうである	51	45	53	57	53	43	45	59	65	61
3 どちらともいえない	49	70	17	65	53	40	29	27	46	47
2 時々そうではない	16	25	9	13	16	14	18	22	16	16
1 いつもそうではない	8	23	2	12	21	6	34	11	24	16
有効回答数	197	196	197	196	196	197	197	197	197	197

%	①	②	③	④	⑤	⑥	⑦	⑧	⑨	⑩
5 いつもそうである	37.1	16.8	58.9	25.0	27.0	47.7	36.0	39.6	23.4	28.9
4 時々そうである	25.9	23.0	26.9	29.1	27.0	21.8	22.8	29.9	33.0	31.0
3 どちらともいえない	24.9	35.7	8.6	33.2	27.0	20.3	14.7	13.7	23.4	23.9
2 時々そうではない	8.1	12.8	4.6	6.6	8.2	7.1	9.1	11.2	8.1	8.1
1 いつもそうではない	4.1	11.7	1.0	6.1	10.7	3.0	17.3	5.6	12.2	8.1

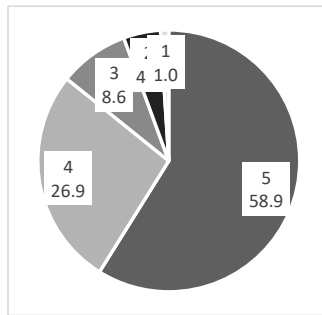
① 私はこの地域の一員であると感じる



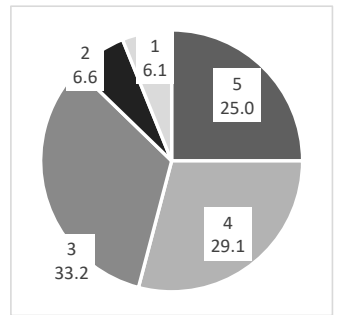
② 私はこの地域をよくわかっている



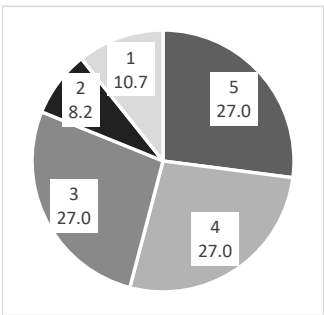
③ 私は、住んでいるところの生活ルールを守りながら暮らしている



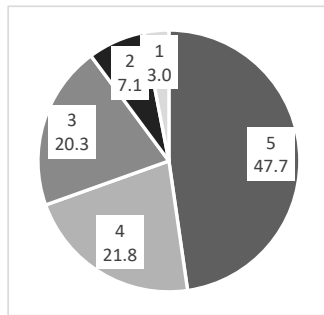
④ 私は、この地域の人たちに受け入れられているように感じる



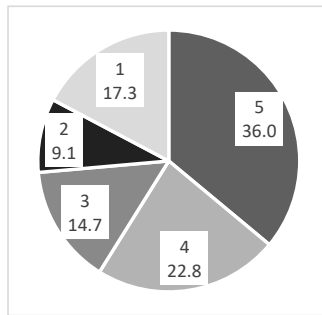
⑤ 私は、この地域で自立した生活ができる



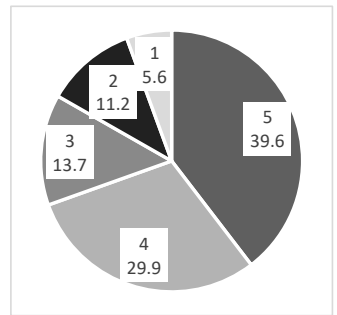
⑥ 私は、今、住んでいるところが気に入っている



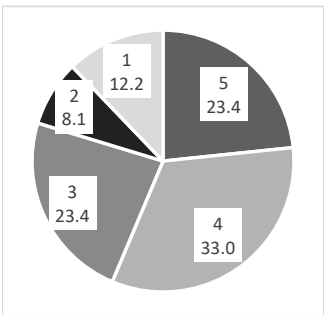
⑦ この地域には、私にとって親しい人がいる



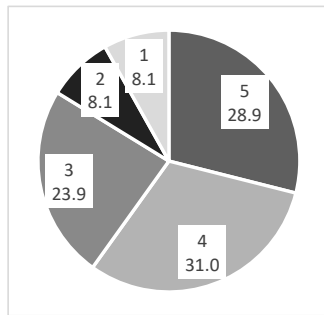
⑧ この地域の人たちと私は、よくあいさつを交わす



⑨ 私には、この地域で楽しんでしていることがある



⑩ 私は、この地域で充実した日課を送っている



設問 1. 患者の基本情報

①性別

	F20		F3		F8		F4		F10	
	n	%	n	%	n	%	n	%	n	%
男性	4,902	63.8	897	59.3	150	68.2	181	52.5	486	86.8
女性	2,786	36.2	615	40.7	70	31.8	164	47.5	74	13.2
合計	7,688	100.0	1,512	100.0	220	100.0	345	100.0	560	100.0

②年齢 (H28年12月15日現在)

	F20	F3	F8	F4	F10
平均	52.9歳	53.5歳	33.5歳	44.2歳	61.1歳
SD	13.20	14.54	13.28	17.00	10.21
有効回答数	7,677	1,503	219	341	561

③現在の居場所

	F20		F3		F8		F4		F10	
	n	%	n	%	n	%	n	%	n	%
自宅、賃貸住宅 (家族と同居)	3,178	41.2	811	53.9	148	68.2	210	60.7	149	26.6
自宅、賃貸住宅 (1人暮らし)	2,283	29.6	512	34.0	47	21.7	105	30.3	268	47.9
有料老人ホーム・軽費老人ホーム・サ高住	103	1.3	24	1.6	0	0.0	1	0.3	13	2.3
障害者グループホーム	1,693	21.9	119	7.9	19	8.8	20	5.8	84	15.0
障害者自立訓練施設	137	1.8	7	0.5	2	0.9	3	0.9	7	1.3
その他	324	4.2	31	2.1	1	0.5	7	2.0	39	7.0
合計	7,718	100.0	1,504	100.0	217	100.0	346	100.0	560	100.0

④世帯構造

	F20		F3		F8		F4		F10	
	n	%	n	%	n	%	n	%	n	%
単独世帯	4,188	54.2	693	45.9	69	31.7	135	39.4	386	69.2
夫婦のみの世帯	227	2.9	186	12.3	6	2.8	22	6.4	40	7.2
夫婦と未婚の子のみの世帯	1,141	14.8	294	19.5	78	35.8	90	26.2	37	6.6
ひとり親と未婚の子のみの世帯	789	10.2	109	7.2	25	11.5	36	10.5	27	4.8
三世帯世帯	191	2.5	72	4.8	17	7.8	16	4.7	15	2.7
その他の世帯	1,185	15.3	155	10.3	23	10.6	44	12.8	53	9.5
合計	7,721	100.0	1,509	100.0	218	100.0	343	100.0	558	100.0

⑤現在の就労状況

	F20		F3		F8		F4		F10	
	n	%	n	%	n	%	n	%	n	%
無職 (就労経験なし)	1,548	20.3	101	6.7	55	25.7	40	11.6	25	4.5
失職 (就労経験あり、就業可)	1,201	15.8	302	20.1	53	24.8	89	25.9	127	22.7
失職 (就労経験あり、就業不可)	4,157	54.6	643	42.7	55	25.7	105	30.5	300	53.6
定年退職	75	1.0	58	3.9	3	1.4	11	3.2	58	10.4
休職中	29	0.4	215	14.3	7	3.3	43	12.5	6	1.1
正規雇用	37	0.5	12	0.8	0	0.0	6	1.7	5	0.9
パート	55	0.7	16	1.1	2	0.9	3	0.9	10	1.8
アルバイト	92	1.2	30	2.0	3	1.4	8	2.3	8	1.4
専業主婦	76	1.0	70	4.7	2	0.9	11	3.2	3	0.5
学生	23	0.3	9	0.6	17	7.9	14	4.1	0	0.0
その他	316	4.2	49	3.3	17	7.9	14	4.1	18	3.2
合計	7,609	100.0	1,505	100.0	214	100.0	344	100.0	560	100.0

⑥心神喪失者等医療観察法医療

	F20		F3		F8		F4		F10	
	n	%	n	%	n	%	n	%	n	%
対象者	54	0.8	8	0.6	0	0.0	0	0.0	1	0.2
非対象者	6,918	98.3	1,368	99.1	204	99.5	323	100.0	516	99.6
過去において対象者であった	69	1.0	5	0.4	1	0.5	0	0.0	1	0.2
合計	7,041	100.0	1,381	100.0	205	100.0	323	100.0	518	100.0

①主傷病

	F20		F3		F8		F4		F10	
	n	%	n	%	n	%	n	%	n	%
認知症（他の精神疾患によるものは除く）（F00-03）	0	0.0	0	0.0	0	0.0	0	0.0	0	0.0
その他の症状性を含む器質性精神障害（F04-09）	0	0.0	0	0.0	0	0.0	0	0.0	0	0.0
アルコールによる精神・行動の障害（F10）	0	0.0	0	0.0	0	0.0	0	0.0	567	100.0
その他の精神作用物質による精神・行動の障害（F11-19）	0	0.0	0	0.0	0	0.0	0	0.0	0	0.0
統合失調症（F20）	7,768	100.0	0	0.0	0	0.0	0	0.0	0	0.0
その他の精神病性障害（F21-29）	0	0.0	0	0.0	0	0.0	0	0.0	0	0.0
気分（感情）障害（F3）	0	0.0	1,519	100.0	0	0.0	0	0.0	0	0.0
神経症性・ストレス関連・身体表現性障害（F4）	0	0.0	0	0.0	0	0.0	346	100.0	0	0.0
生理的障害・身体的要因に関連した行動症候群（F5）	0	0.0	0	0.0	0	0.0	0	0.0	0	0.0
成人の人格・行動の障害（F6）	0	0.0	0	0.0	0	0.0	0	0.0	0	0.0
知的障害（精神遅滞）（F7）	0	0.0	0	0.0	0	0.0	0	0.0	0	0.0
心理的発達障害（F8）	0	0.0	0	0.0	220	100.0	0	0.0	0	0.0
小児期・青年期に通常発症する行動・情緒の障害（F90-98）	0	0.0	0	0.0	0	0.0	0	0.0	0	0.0
詳細不明の精神障害（F99）	0	0.0	0	0.0	0	0.0	0	0.0	0	0.0
てんかん（G40）	0	0.0	0	0.0	0	0.0	0	0.0	0	0.0
合計	7,768	100.0	1,519	100.0	220	100.0	346	100.0	567	100.0

②その他の精神疾患の傷病

	F20		F3		F8		F4		F10	
	n	%	n	%	n	%	n	%	n	%
なし	5,174	77.3	879	66.4	101	51.3	176	56.2	283	55.4
認知症（他の精神疾患によるものは除く）（F00-03）	77	1.2	41	3.1	0	0.0	6	1.9	31	6.1
その他の症状性を含む器質性精神障害（F04-09）	26	0.4	8	0.6	0	0.0	3	1.0	8	1.6
アルコールによる精神・行動の障害（F10）	84	1.3	54	4.1	2	1.0	6	1.9	0	0.0
その他の精神作用物質による精神・行動の障害（F11-19）	44	0.7	4	0.3	0	0.0	3	1.0	5	1.0
統合失調症（F20）	0	0.0	96	7.3	23	11.7	8	2.6	36	7.0
その他の精神病性障害（F21-29）	72	1.1	23	1.7	2	1.0	5	1.6	5	1.0
気分（感情）障害（F3）	358	5.4	0	0.0	27	13.7	42	13.4	71	13.9
神経症性・ストレス関連・身体表現性障害（F4）	115	1.7	57	4.3	17	8.6	0	0.0	24	4.7
生理的障害・身体的要因に関連した行動症候群（F5）	26	0.4	6	0.5	0	0.0	5	1.6	1	0.2
成人の人格・行動の障害（F6）	15	0.2	8	0.6	2	1.0	3	1.0	2	0.4
知的障害（精神遅滞）（F7）	381	5.7	52	3.9	17	8.6	35	11.2	19	3.7
心理的発達障害（F8）	86	1.3	53	4.0	0	0.0	13	4.2	3	0.6
小児期・青年期に通常発症する行動・情緒の障害（F90-98）	6	0.1	10	0.8	4	2.0	4	1.3	3	0.6
詳細不明の精神障害（F99）	1	0.0	0	0.0	0	0.0	0	0.0	0	0.0
てんかん（G40）	225	3.4	33	2.5	2	1.0	4	1.3	20	3.9
合計	6,690	100.0	1,324	100.0	197	100.0	313	100.0	511	100.0

③身体合併症（複数回答）

	F20		F3		F8		F4		F10	
	n	%	n	%	n	%	n	%	n	%
高血圧症	1,069	31.8	228	33.9	14	29.8	51	37.0	129	36.2
糖尿病	951	28.3	172	25.6	11	23.4	29	21.0	76	21.3
脂質異常症	780	23.2	138	20.5	12	25.5	13	9.4	37	10.4
循環器疾患	358	10.6	64	9.5	2	4.3	14	10.1	61	17.1
腎疾患	100	3.0	26	3.9	2	4.3	2	1.4	17	4.8
呼吸器疾患	221	6.6	46	6.8	0	0.0	16	11.6	26	7.3
消化器疾患	636	18.9	148	22.0	8	17.0	34	24.6	111	31.2
内分泌疾患	124	3.7	48	7.1	2	4.3	4	2.9	17	4.8
筋骨格系疾患	367	10.9	78	11.6	3	6.4	11	8.0	37	10.4
泌尿器疾患	213	6.3	47	7.0	1	2.1	8	5.8	22	6.2
その他	511	15.2	96	14.3	9	19.1	32	23.2	74	20.8
有効回答数	3,362	100.0	672	100.0	47	100.0	138	100.0	356	100.0

設問3. 精神科デイ・ケア等の開始前後の状況

①精神疾患の治療開始日から調査日（H28.12.15）までの日数

	F20	F3	F8	F4	F10
平均	7,818日	4,165日	3,322日	2,998日	3,300日
SD	4,854.9	3,856.0	3,275.5	2,685.5	3,198.1
有効回答数	5,035	996	175	254	446

②これまでの精神科での入院歴

	F20		F3		F8		F4		F10	
	n	%	n	%	n	%	n	%	n	%
あり	7,112	92.9	1,134	75.6	116	53.0	193	56.3	521	92.9
なし	547	7.1	366	24.4	103	47.0	150	43.7	40	7.1
合計	7,659	100.0	1,500	100.0	219	100.0	343	100.0	561	100.0

③精神科での入院歴がある場合の入院回数

	F20	F3	F8	F4	F10
平均	4.6回	3.8回	2.4回	1.9回	3.8回
SD	4.82	4.94	2.80	2.52	4.55
有効回答数	7121	1266	148	262	533

④精神科での入院歴がある場合、1年以上の入院の有無

	F20		F3		F8		F4		F10	
	n	%	n	%	n	%	n	%	n	%
あり	3,930	53.2	326	23.8	29	16.5	28	9.7	134	24.7
なし	3,451	46.8	1,044	76.2	147	83.5	262	90.3	408	75.3
合計	7,381	100.0	1,370	100.0	176	100.0	290	100.0	542	100.0

⑤精神科での入院歴がある場合、入院中の精神科デイ・ケア等の実施

	F20		F3		F8		F4		F10	
	n	%	n	%	n	%	n	%	n	%
実施した	1,831	25.4	277	20.9	34	20.5	41	15.0	161	30.4
実施しない	5,382	74.6	1,047	79.1	132	79.5	232	85.0	368	69.6
合計	7,213	100.0	1,324	100.0	166	100.0	273	100.0	529	100.0

⑥精神科での入院歴がある場合、直近の入院の主たる理由

	F20		F3		F8		F4		F10	
	n	%	n	%	n	%	n	%	n	%
精神症状が強いため	4,987	71.1	672	60.4	43	39.1	99	50.5	127	24.1
病識がないため	146	2.1	19	1.7	0	0.0	2	1.0	55	10.4
セルフケアに著しい問題があるため	170	2.4	22	2.0	4	3.6	4	2.0	50	9.5
迷惑行為・他害行為の危険性が高いため	442	6.3	53	4.8	19	17.3	6	3.1	33	6.3
自傷行為・自殺企図の危険性が高いため	196	2.8	139	12.5	13	11.8	28	14.3	16	3.0
治療・服薬への抵抗が強いため	73	1.0	2	0.2	0	0.0	0	0.0	1	0.2
身体合併症の治療のため	181	2.6	18	1.6	1	0.9	8	4.1	32	6.1
自分の希望で入院	394	5.6	116	10.4	12	10.9	35	17.9	100	18.9
家族が入院を希望するため	162	2.3	23	2.1	7	6.4	6	3.1	24	4.5
食事や衛生管理ができないため	81	1.2	13	1.2	3	2.7	3	1.5	15	2.8
その他	178	2.5	35	3.1	8	7.3	5	2.6	75	14.2
合計	7,010	100.0	1,112	100.0	110	100.0	196	100.0	528	100.0

設問4. 精神科デイ・ケア等の実施状況

③平成28年11月末日現在、利用開始から1年を超えているか

	F20		F3		F8		F4		F10	
	n	%	n	%	n	%	n	%	n	%
超えていない	903	11.7	474	31.3	77	35.0	124	36.2	138	24.4
超えている	6,844	88.3	1,042	68.7	143	65.0	219	63.8	428	75.6
合計	7,747	100.0	1,516	100.0	220	100.0	343	100.0	566	100.0

④利用開始から1年を超えている場合、その主たる理由

	F20		F3		F8		F4		F10	
	n	%	n	%	n	%	n	%	n	%
症状が重度	634	9.5	21	2.1	5	2.7	5	2.4	21	5.2
症状が不安定	1,873	28.1	333	33.4	36	26.9	51	24.2	96	23.8
参加が不規則	177	2.7	23	2.3	6	4.5	9	4.3	9	2.2
行先がない	618	9.3	66	6.6	4	3.0	14	6.6	43	10.7
本人の希望	2,394	36.0	438	43.9	53	39.6	107	50.7	187	46.4
家族の依頼	201	3.0	19	1.9	2	1.5	5	2.4	17	4.2
見通しが立たない	574	8.6	61	6.1	14	10.4	14	6.6	18	4.5
その他	184	2.8	36	3.6	14	10.4	6	2.8	12	3.0
合計	6,655	100.0	997	100.0	134	100.0	211	100.0	403	100.0

⑤平成28年11月に利用した精神科デイ・ケア等（複数回答）

	F20		F3		F8		F4		F10	
	n	%	n	%	n	%	n	%	n	%
精神科ショート・ケア	1,609	20.7	457	30.1	100	45.5	132	38.2	107	18.9
精神科デイ・ケア	6,059	78.0	1,246	82.0	163	74.1	279	80.6	462	81.5
精神科デイ・ナイト・ケア	1,675	21.6	190	12.5	13	5.9	29	8.4	99	17.5
精神科ナイト・ケア	185	2.4	16	1.1	6	2.7	8	2.3	12	2.1
有効回答数	7,768	100.0	1,519	100.0	220	100.0	346	100.0	567	100.0

⑥平成28年11月27日～12月3日の7日間の利用時間 ※日数が7日以上のは除外

	F20	F3	F8	F4	F10
平均	22.8時間	19.5時間	15.7時間	17.1時間	22.5時間
SD	14.38	12.78	11.46	12.65	14.39
有効回答数	7,120	1,367	191	311	500

⑦精神科デイ・ケア等に関する患者の意向確認の頻度

	F20		F3		F8		F4		F10	
	n	%	n	%	n	%	n	%	n	%
週に1回程度	387	5.0	132	8.7	22	10.2	28	8.1	68	12.3
月に2回程度（2週に1回程度）	262	3.4	90	6.0	12	5.6	25	7.2	23	4.1
月に1回程度	876	11.4	242	16.0	39	18.1	52	15.0	57	10.3
2ヶ月に1回程度	1,297	16.9	261	17.3	40	18.6	59	17.1	82	14.8
意向を確認していない	255	3.3	52	3.4	5	2.3	9	2.6	43	7.7
その他	4,606	60.0	733	48.5	97	45.1	173	50.0	282	50.8
合計	7,683	100.0	1,510	100.0	215	100.0	346	100.0	555	100.0

⑧精神科デイ・ケア等を終了とするための目標項目

	F20		F3		F8		F4		F10	
	n	%	n	%	n	%	n	%	n	%
症状の回復	1,874	24.8	373	25.2	22	10.4	71	21.1	152	28.1
意欲の回復	591	7.8	180	12.2	9	4.2	39	11.6	47	8.7
病識	315	4.2	28	1.9	3	1.4	5	1.5	38	7.0
対人関係能力	787	10.4	156	10.5	64	30.2	70	20.8	29	5.4
生活維持能力	2,728	36.2	329	22.2	45	21.2	56	16.7	134	24.8
業務遂行能力	311	4.1	105	7.1	15	7.1	25	7.4	8	1.5
服薬の遵守	190	2.5	20	1.4	1	0.5	3	0.9	6	1.1
薬物等の中止	16	0.2	1	0.1	0	0.0	0	0.0	39	7.2
その他	732	9.7	287	19.4	53	25.0	67	19.9	88	16.3
合計	7,544	100.0	1,479	100.0	212	100.0	336	100.0	541	100.0

⑨現在の主治医

	F20		F3		F8		F4		F10	
	n	%	n	%	n	%	n	%	n	%
自院に主治医がいる	7,280	96.5	1,339	90.5	193	89.4	301	89.9	546	98.7
他院に主治医がいる	265	3.5	141	9.5	23	10.6	34	10.1	7	1.3
合計	7,545	100.0	1,480	100.0	216	100.0	335	100.0	553	100.0

⑩精神科医によるデイケア診察以外の精神療法などのタイミング

	F20		F3		F8		F4		F10	
	n	%	n	%	n	%	n	%	n	%
精神科デイ・ケア等の実施日に診察	5,219	67.7	940	62.4	132	60.8	204	59.5	420	74.3
精神科デイ・ケア等の実施日とは別の日に診	1,545	20.0	356	23.6	55	25.3	89	25.9	77	13.6
精神科デイ・ケア等の実施日と実施日以外の両方で診察	934	12.1	206	13.7	29	13.4	49	14.3	66	11.7
その他	10	0.1	5	0.3	1	0.5	1	0.3	2	0.4
合計	7,708	100.0	1,507	100.0	217	100.0	343	100.0	565	100.0

⑪精神科デイ・ケア等を実施する主な目的（2つまで選択）

	F20		F3		F8		F4		F10	
	n	%	n	%	n	%	n	%	n	%
家事等、日常生活技能の習得	2,240	28.9	241	15.9	42	19.2	55	15.9	87	15.3
症状や再発のサインへの対処スキルの獲得	3,625	46.8	763	50.4	68	31.1	149	43.1	308	54.3
疾病と治療についての理解	1,628	21.0	213	14.1	39	17.8	34	9.8	205	36.2
復職支援	206	2.7	262	17.3	26	11.9	52	15.0	16	2.8
服薬アドヒアランスの向上	520	6.7	36	2.4	3	1.4	6	1.7	14	2.5
レクリエーションのため	1,128	14.6	204	13.5	10	4.6	49	14.2	56	9.9
自己存在感を培う場所確保のため	2,534	32.7	482	31.9	68	31.1	108	31.2	167	29.5
友人作りのため	784	10.1	145	9.6	22	10.0	35	10.1	46	8.1
就学・就労支援	1,009	13.0	248	16.4	89	40.6	98	28.3	39	6.9
その他	526	6.8	98	6.5	35	16.0	27	7.8	51	9.0
有効回答数	7,741	100.0	1,513	100.0	219	100.0	346	100.0	567	100.0

⑫同時間帯にいくつかのプログラムを設けている場合、どのように選択・決定しますか

	F20		F3		F8		F4		F10	
	n	%	n	%	n	%	n	%	n	%
プログラムは1種類のみである	1,072	13.9	277	18.4	47	21.6	76	22.0	66	11.7
あらかじめ用意された数種のプログラムから、来院時に本人がその都度決定	4,696	60.8	826	54.7	101	46.3	180	52.2	382	67.7
あらかじめ用意された数種のプログラムから、来院時に、専門職が本人の意向を踏まえてその都度決定	467	6.0	60	4.0	12	5.5	18	5.2	25	4.4
あらかじめ用意された数種のプログラムから、来院時に専門職がその都度決定	11	0.1	1	0.1	0	0.0	3	0.9	0	0.0
1ヶ月単位・1週間単位などで、本人が決定	506	6.6	82	5.4	18	8.3	22	6.4	17	3.0
1ヶ月単位・1週間単位などで、専門職が本人の意向を踏まえてその都度決定	603	7.8	183	12.1	28	12.8	27	7.8	54	9.6
1ヶ月単位・1週間単位などで、専門職が決定	16	0.2	19	1.3	0	0.0	0	0.0	7	1.2
その他	352	4.6	61	4.0	12	5.5	19	5.5	13	2.3
合計	7,723	100.0	1,509	100.0	218	100.0	345	100.0	564	100.0

設問 5. 現在精神科デイ・ケア等と併用している各種サービス

①精神科デイケア等以外に利用している診療やサービス（複数回答）

	F20		F3		F8		F4		F10	
	n	%	n	%	n	%	n	%	n	%
薬物療法	7,326	95.7	1,449	96.7	179	82.9	308	90.1	485	87.4
精神療法等の精神科専門療法	4,417	57.7	893	59.6	135	62.5	212	62.0	332	59.8
訪問看護（訪問看護ステーション）	1,066	13.9	140	9.3	17	7.9	22	6.4	48	8.6
訪問看護	2,280	29.8	239	16.0	20	9.3	34	9.9	126	22.7
障害福祉サービス	1,790	23.4	180	12.0	35	16.2	39	11.4	75	13.5
介護保険サービス	241	3.1	43	2.9	0	0.0	7	2.0	32	5.8
有効回答数	7,656	100.0	1,498	100.0	216	100.0	342	100.0	555	100.0

②精神障害者福祉手帳

	F20		F3		F8		F4		F10	
	n	%	n	%	n	%	n	%	n	%
手帳をもっていない	1,434	20.9	649	49.0	98	51.0	195	65.2	345	70.3
1級	696	10.1	37	2.8	6	3.1	2	0.7	3	0.6
2級	4,287	62.5	492	37.2	61	31.8	70	23.4	105	21.4
3級	446	6.5	146	11.0	27	14.1	32	10.7	38	7.7
合計	6,863	100.0	1,324	100.0	192	100.0	299	100.0	491	100.0

③障害支援区分

	F20		F3		F8		F4		F10	
	n	%	n	%	n	%	n	%	n	%
把握していない	2,461	32.7	374	25.5	72	33.6	109	32.5	152	27.9
申請なし	3,704	49.2	868	59.1	111	51.9	185	55.2	305	56.0
非該当	401	5.3	138	9.4	14	6.5	23	6.9	62	11.4
区分1	113	1.5	10	0.7	4	1.9	2	0.6	2	0.4
区分2	445	5.9	48	3.3	10	4.7	11	3.3	16	2.9
区分3	321	4.3	22	1.5	2	0.9	4	1.2	5	0.9
区分4	82	1.1	6	0.4	1	0.5	1	0.3	3	0.6
区分5	8	0.1	3	0.2	0	0.0	0	0.0	0	0.0
区分6	1	0.0	0	0.0	0	0.0	0	0.0	0	0.0
合計	7,536	100.0	1,469	100.0	214	100.0	335	100.0	545	100.0

④要介護区分

	F20		F3		F8		F4		F10	
	n	%	n	%	n	%	n	%	n	%
把握していない	604	7.9	108	7.2	14	6.5	34	10.0	65	11.7
申請なし	5,411	70.8	1,019	68.4	153	71.2	228	66.9	362	65.2
非該当	1,320	17.3	298	20.0	48	22.3	68	19.9	85	15.3
要支援1	104	1.4	19	1.3	0	0.0	2	0.6	15	2.7
要支援2	34	0.4	13	0.9	0	0.0	3	0.9	6	1.1
要介護1	115	1.5	23	1.5	0	0.0	3	0.9	17	3.1
要介護2	42	0.5	7	0.5	0	0.0	3	0.9	4	0.7
要介護3	12	0.2	2	0.1	0	0.0	0	0.0	1	0.2
要介護4	2	0.0	0	0.0	0	0.0	0	0.0	0	0.0
要介護5	0	0.0	1	0.1	0	0.0	0	0.0	0	0.0
合計	7,644	100.0	1,490	100.0	215	100.0	341	100.0	555	100.0

⑤障害福祉サービス（複数選択）

	F20		F3		F8		F4		F10	
	n	%	n	%	n	%	n	%	n	%
把握していない	589	7.7	97	6.5	20	9.3	41	12.0	54	9.7
ない	4,113	53.7	1,104	73.7	126	58.3	227	66.4	369	66.5
居宅介護	427	5.6	68	4.5	10	4.6	9	2.6	16	2.9
重度訪問介護	1	0.0	1	0.1	0	0.0	0	0.0	0	0.0
同行援護	24	0.3	2	0.1	2	0.9	2	0.6	4	0.7
行動援護	21	0.3	1	0.1	0	0.0	0	0.0	1	0.2
療養介護	2	0.0	1	0.1	0	0.0	1	0.3	0	0.0
生活介護	123	1.6	18	1.2	4	1.9	3	0.9	12	2.2
短期入所	75	1.0	10	0.7	4	1.9	3	0.9	3	0.5
重度障害者等包括支援	3	0.0	0	0.0	0	0.0	0	0.0	0	0.0
共同生活援助	1,301	17.0	88	5.9	10	4.6	16	4.7	55	9.9
施設入所支援	95	1.2	7	0.5	1	0.5	0	0.0	6	1.1
自立支援（技能訓練）	32	0.4	1	0.1	1	0.5	1	0.3	6	1.1
自立支援（生活訓練）	185	2.4	5	0.3	1	0.5	4	1.2	23	4.1
就労移行支援	61	0.8	7	0.5	3	1.4	5	1.5	3	0.5
就労継続支援A型	40	0.5	9	0.6	1	0.5	2	0.6	5	0.9
就労継続支援B型	622	8.1	57	3.8	23	10.6	27	7.9	24	4.3
計画相談支援	1,298	17.0	125	8.3	27	12.5	25	7.3	44	7.9
地域相談支援（地域移行支援・地域定着支援）	110	1.4	10	0.7	12	5.6	3	0.9	4	0.7
基本相談支援	167	2.2	22	1.5	5	2.3	7	2.0	3	0.5
地域生活支援事業	278	3.6	27	1.8	6	2.8	2	0.6	5	0.9
その他	77	1.0	8	0.5	3	1.4	8	2.3	5	0.9
有効回答数	7,656	100.0	1,498	100.0	216	100.0	342	100.0	555	100.0

⑥介護保険サービス（複数回答）

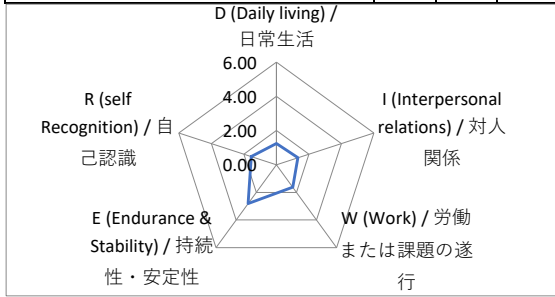
	F20		F3		F8		F4		F10	
	n	%	n	%	n	%	n	%	n	%
把握していない	403	5.3	93	6.2	7	3.2	30	8.7	42	7.5
ない	6,858	89.9	1,334	89.1	206	95.4	302	88.0	479	86.0
訪問介護	210	2.8	42	2.8	0	0.0	9	2.6	21	3.8
訪問看護	128	1.7	8	0.5	3	1.4	0	0.0	8	1.4
訪問リハビリテーション	5	0.1	1	0.1	0	0.0	0	0.0	0	0.0
通所介護	46	0.6	15	1.0	0	0.0	5	1.5	5	0.9
短期入所療養介護	4	0.1	1	0.1	0	0.0	0	0.0	1	0.2
短期入所生活介護	17	0.2	4	0.3	0	0.0	0	0.0	1	0.2
通所リハビリテーション	28	0.4	9	0.6	0	0.0	1	0.3	3	0.5
訪問入浴介護	10	0.1	3	0.2	0	0.0	1	0.3	1	0.2
夜間対応型訪問介護	0	0.0	0	0.0	0	0.0	1	0.3	0	0.0
福祉用具貸与	19	0.2	8	0.5	0	0.0	1	0.3	1	0.2
住宅改修	5	0.1	1	0.1	0	0.0	0	0.0	1	0.2
その他	15	0.2	3	0.2	0	0.0	0	0.0	2	0.4
有効回答数	7,631	100.0	1,497	100.0	216	100.0	343	100.0	557	100.0

設問6. 経済的支援サービスの利用状況について

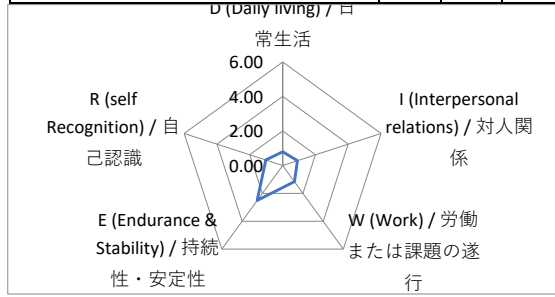
①精神科デイケア等以外に利用している診療やサービス（複数回答）

	F20		F3		F8		F4		F10	
	n	%	n	%	n	%	n	%	n	%
自立支援医療（精神通院医療）	7,238	94.3	1,411	94.6	189	90.9	296	88.4	506	90.0
自立支援医療（更生医療）	3	0.0	2	0.1	0	0.0	0	0.0	1	0.2
自立支援医療（育成医療）	7	0.1	0	0.0	0	0.0	0	0.0	0	0.0
身体障害者手帳	245	3.2	41	2.7	4	1.9	15	4.5	24	4.3
療育手帳（知的障害者）	143	1.9	17	1.1	15	7.2	12	3.6	8	1.4
生活保護	2,125	27.7	390	26.1	35	16.8	95	28.4	298	53.0
ひとり親補助	2	0.0	5	0.3	1	0.5	3	0.9	0	0.0
重度心身障害者医療費助成制度	290	3.8	20	1.3	8	3.8	2	0.6	5	0.9
障害者年金	4,462	58.2	488	32.7	62	29.8	75	22.4	86	15.3
労災保険	4	0.1	5	0.3	0	0.0	1	0.3	0	0.0
傷病手当金	18	0.2	100	6.7	2	1.0	29	8.7	1	0.2
民間保険	56	0.7	20	1.3	3	1.4	2	0.6	4	0.7
団体長期障害所得補償保険(GLTD)	1	0.0	1	0.1	0	0.0	1	0.3	0	0.0
自賠責保険	23	0.3	8	0.5	2	1.0	0	0.0	0	0.0
その他	220	2.9	64	4.3	9	4.3	18	5.4	19	3.4
有効回答数	7,672	100.0	1,492	100.0	208	100.0	335	100.0	562	100.0

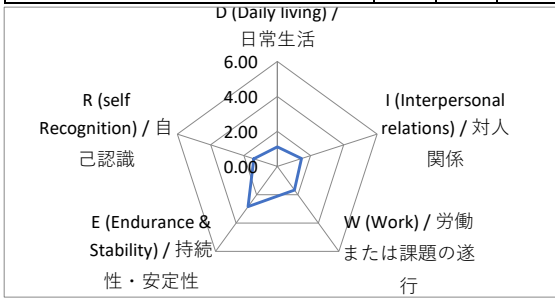
F20	有効回答	平均	SD
D (Daily living) / 日常生活	7680	1.24	0.78
I (Interpersonal relations) / 対人関係	7721	1.32	0.72
W (Work) / 労働または課題の遂行	7715	1.62	0.81
E (Endurance & Stability) / 持続性・安定性	7670	2.81	0.79
R (self Recognition) / 自己認識	7733	1.54	0.89



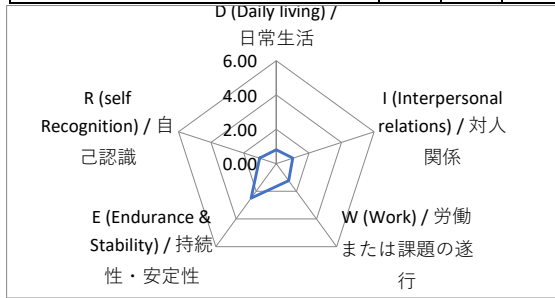
F3	有効回答	平均	SD
D (Daily living) / 日常生活	1465	0.79	0.69
I (Interpersonal relations) / 対人関係	1476	0.90	0.63
W (Work) / 労働または課題の遂行	1475	1.16	0.72
E (Endurance & Stability) / 持続性・安定性	1469	2.51	0.98
R (self Recognition) / 自己認識	1475	1.03	0.74



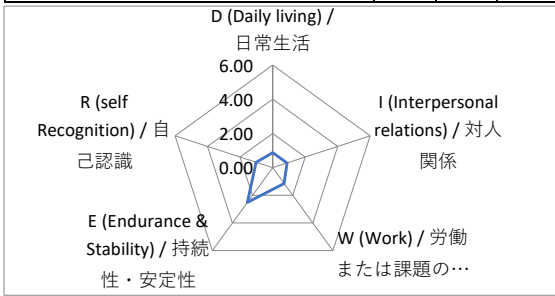
F8	有効回答	平均	SD
D (Daily living) / 日常生活	208	1.12	0.75
I (Interpersonal relations) / 対人関係	213	1.46	0.69
W (Work) / 労働または課題の遂行	214	1.67	0.76
E (Endurance & Stability) / 持続性・安定性	214	2.84	0.81
R (self Recognition) / 自己認識	213	1.41	0.79



F4	有効回答	平均	SD
D (Daily living) / 日常生活	337	0.80	0.69
I (Interpersonal relations) / 対人関係	336	1.01	0.64
W (Work) / 労働または課題の遂行	336	1.23	0.74
E (Endurance & Stability) / 持続性・安定性	332	2.50	0.95
R (self Recognition) / 自己認識	337	1.03	0.72



F10	有効回答	平均	SD
D (Daily living) / 日常生活	557	0.88	0.79
I (Interpersonal relations) / 対人関係	555	0.89	0.67
W (Work) / 労働または課題の遂行	554	1.14	0.80
E (Endurance & Stability) / 持続性・安定性	545	2.52	1.06
R (self Recognition) / 自己認識	557	1.02	0.81



⑨精神科初診時の年齢

	組入時	6M	12M	18M
平均	32.7歳	33.1歳	33.1歳	32.8歳
SD	13.24	12.88	12.96	13.06
有効回答数	186	180	138	96

⑩精神科入院回数 (経験なしは0)

	組入時	6M	12M	18M
平均	2.5回	2.3回	2.0回	2.0回
SD	3.89	3.48	2.73	2.49
有効回答数	193	181	141	100

⑪精神科通算入院期間 (入院ありの場合)

	組入時	6M	12M	18M
平均	8.2か月	17.3か月	9.7か月	8.8か月
SD	17.45	70.27	24.93	16.48
有効回答数	178	171	136	95

⑫発病前の最長の就業年数 (雇用関係を結んだ職場、アルバイトも可)

	組入時	6M	12M	18M
平均	8.6年	9.0年	8.0年	7.8年
SD	11.07	10.82	10.52	10.69
有効回答数	141	134	108	76

⑬発病後の最長の就業年数 (雇用関係を結んだ職場、アルバイトも可)

	組入時	6M	12M	18M
平均	1.3年	1.9年	1.6年	1.9年
SD	3.27	4.52	3.64	4.14
有効回答数	151	131	110	74

⑭生活臨床でいる生活類型

	組入時		6M		12M		18M	
	n	%	n	%	n	%	n	%
能動型	60	30.5	50	27.0	38	25.9	30	29.1
受動型	96	48.7	98	53.0	91	61.9	62	60.2
未定・不明	41	20.8	37	20.0	18	12.2	11	10.7
有効回答数	197	100	185	100	147	100	103	100

⑮自殺企図 (自傷を含む)

	組入時		6M		12M		18M	
	n	%	n	%	n	%	n	%
無し	133	67.5	135	73.0	115	78.2	81	78.6
過去1ヶ月以内にあった	2	1.0	2	1.1	1	0.7	1	1.0
過去1ヶ月から1年以内にあった	13	6.6	11	5.9	1	0.7	1	1.0
過去1年以前にあった	28	14.2	20	10.8	18	12.2	14	13.6
不明	21	10.7	17	9.2	12	8.2	6	5.8
有効回答数	197	100	185	100	147	100	103	100

⑯他者への暴力行為

	組入時		6M		12M		18M	
	n	%	n	%	n	%	n	%
無し	137	69.5	138	74.6	108	73.5	76	73.8
過去1ヶ月以内にあった	4	2.0	1	0.5	1	0.7	0	0.0
過去1ヶ月から1年以内にあった	13	6.6	14	7.6	2	1.4	2	1.9
過去1年以前にあった	23	11.7	15	8.1	23	15.6	19	18.4
不明	20	10.2	17	9.2	13	8.8	6	5.8
有効回答数	197	100	185	100	147	100	103	100

⑰性的逸脱行為（露出・接触・性的強要）

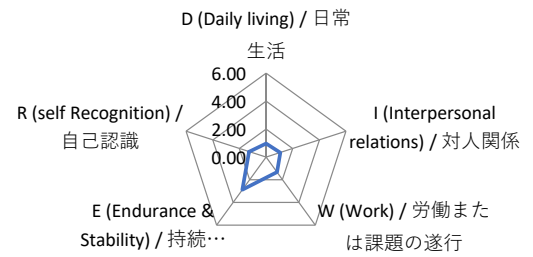
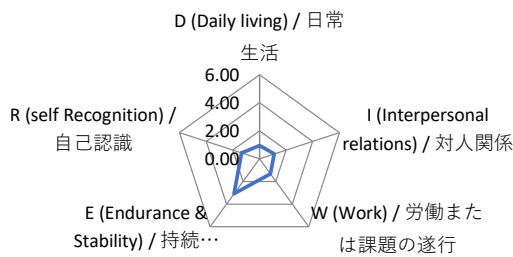
	組入時		6M		12M		18M	
	n	%	n	%	n	%	n	%
無し	160	81.2	151	81.6	127	86.4	86	83.5
過去1ヶ月以内にあった	0	0.0	1	0.5	1	0.7	0	0.0
過去1ヶ月から1年以内にあった	1	0.5	8	4.3	3	2.0	5	4.9
過去1年以前にあった	5	2.5	4	2.2	3	2.0	1	1.0
不明	31	15.7	21	11.4	13	8.8	11	10.7
有効回答数	197	100	185	100	147	100	103	100

⑱問題飲酒（生活の破綻につながるような度を越した飲酒）

	組入時		6M		12M		18M	
	n	%	n	%	n	%	n	%
無し	145	73.6	147	79.5	120	81.6	84	81.6
過去1ヶ月以内にあった	4	2.0	3	1.6	1	0.7	1	1.0
過去1ヶ月から1年以内にあった	14	7.1	8	4.3	2	1.4	1	1.0
過去1年以前にあった	12	6.1	12	6.5	12	8.2	10	9.7
不明	22	11.2	15	8.1	12	8.2	7	6.8
有効回答数	197	100	185	100	147	100	103	100

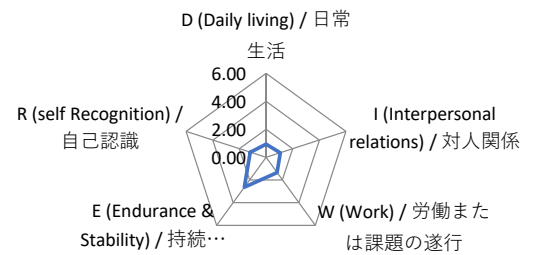
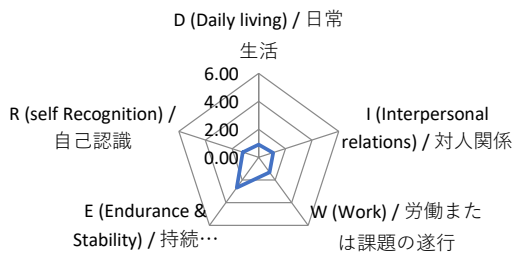
組入時	有効回答	平均	SD
D (Daily living) / 日常生活	197	0.94	0.74
I (Interpersonal relations) / 対人関係	197	1.11	0.63
W (Work) / 労働または課題の遂行	194	1.33	0.72
E (Endurance & Stability) / 持続性・安定性	197	3.09	1.00
R (self Recognition) / 自己認識	197	1.34	0.81

6M	有効回答	平均	SD
D (Daily living) / 日常生活	181	0.97	0.77
I (Interpersonal relations) / 対人関係	180	1.07	0.71
W (Work) / 労働または課題の遂行	180	1.33	0.81
E (Endurance & Stability) / 持続性・安定性	177	2.87	1.05
R (self Recognition) / 自己認識	179	1.27	0.82



12M	有効回答	平均	SD
D (Daily living) / 日常生活	144	0.92	0.71
I (Interpersonal relations) / 対人関係	143	1.08	0.66
W (Work) / 労働または課題の遂行	144	1.31	0.79
E (Endurance & Stability) / 持続性・安定性	143	2.67	1.12
R (self Recognition) / 自己認識	144	1.21	0.81

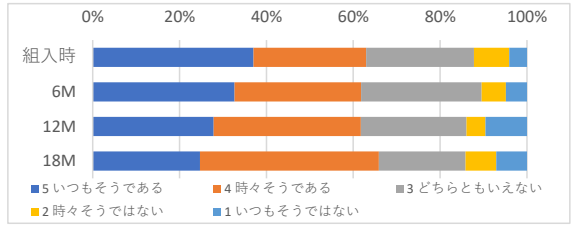
18M	有効回答	平均	SD
D (Daily living) / 日常生活	102	0.95	0.81
I (Interpersonal relations) / 対人関係	102	1.07	0.74
W (Work) / 労働または課題の遂行	102	1.33	0.81
E (Endurance & Stability) / 持続性・安定性	98	2.63	0.99
R (self Recognition) / 自己認識	102	1.19	0.83



A CIM (Community Integration Measure)

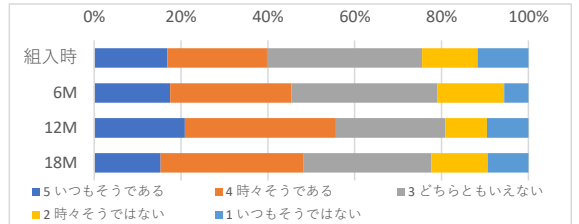
① 私はこの地域の一員であると感じる

	5 いつもそうである		4 時々そうである		3 どちらともいえない		2 時々そうではない		1 いつもそうではない		有効回答数	
	n	%	n	%	n	%	n	%	n	%	n	%
組入時	73	37.1	51	25.9	49	24.9	16	8.1	8	4.1	197	100
6M	47	32.6	42	29.2	40	27.8	8	5.6	7	4.9	144	100
12M	32	27.8	39	33.9	28	24.3	5	4.3	11	9.6	115	100
18M	21	24.7	35	41.2	17	20.0	6	7.1	6	7.1	85	100



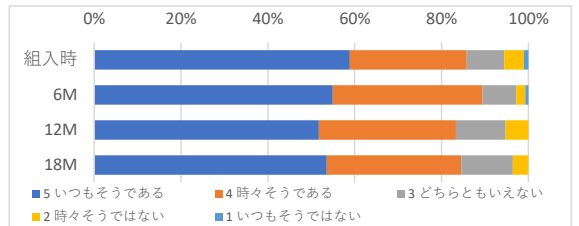
② 私はこの地域をよくわかっている

	5 いつもそうである		4 時々そうである		3 どちらともいえない		2 時々そうではない		1 いつもそうではない		有効回答数	
	n	%	n	%	n	%	n	%	n	%	n	%
組入時	33	16.8	45	23.0	70	35.7	25	12.8	23	11.7	196	100
6M	25	17.5	40	28.0	48	33.6	22	15.4	8	5.6	143	100
12M	24	20.9	40	34.8	29	25.2	11	9.6	11	9.6	115	100
18M	13	15.3	28	32.9	25	29.4	11	12.9	8	9.4	85	100



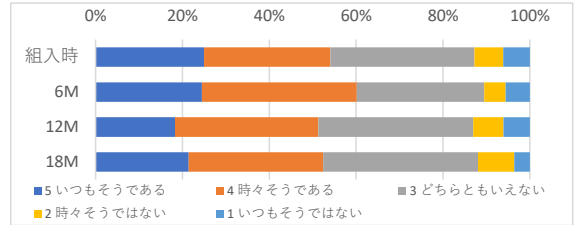
③ 私は、住んでいるところの生活ルールを守りながら暮らしている

	5 いつもそうである		4 時々そうである		3 どちらともいえない		2 時々そうではない		1 いつもそうではない		有効回答数	
	n	%	n	%	n	%	n	%	n	%	n	%
組入時	116	58.9	53	26.9	17	8.6	9	4.6	2	1.0	197	100
6M	78	54.9	49	34.5	11	7.7	3	2.1	1	0.7	142	100
12M	59	51.8	36	31.6	13	11.4	6	5.3	0	0.0	114	100
18M	45	53.6	26	31.0	10	11.9	3	3.6	0	0.0	84	100



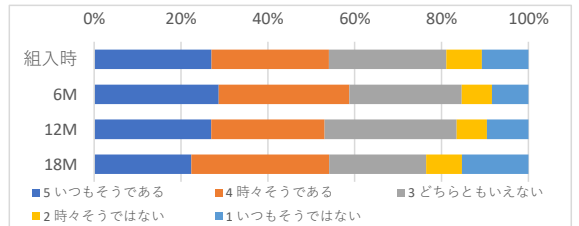
④ 私は、この地域の人たちに受け入れられているように感じる

	5 いつもそうである		4 時々そうである		3 どちらともいえない		2 時々そうではない		1 いつもそうではない		有効回答数	
	n	%	n	%	n	%	n	%	n	%	n	%
組入時	49	25.0	57	29.1	65	33.2	13	6.6	12	6.1	196	100
6M	35	24.5	51	35.7	42	29.4	7	4.9	8	5.6	143	100
12M	21	18.3	38	33.0	41	35.7	8	7.0	7	6.1	115	100
18M	18	21.4	26	31.0	30	35.7	7	8.3	3	3.6	84	100



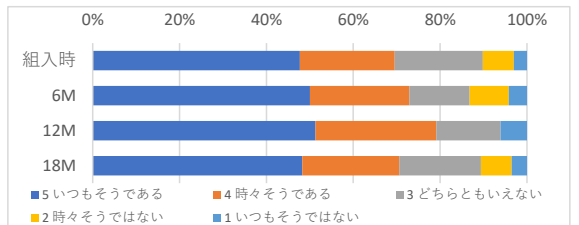
⑤ 私は、この地域で自立した生活ができる

	5 いつもそうである		4 時々そうである		3 どちらともいえない		2 時々そうではない		1 いつもそうではない		有効回答数	
	n	%	n	%	n	%	n	%	n	%	n	%
組入時	53	27.0	53	27.0	53	27.0	16	8.2	21	10.7	196	100
6M	41	28.7	43	30.1	37	25.9	10	7.0	12	8.4	143	100
12M	31	27.0	30	26.1	35	30.4	8	7.0	11	9.6	115	100
18M	19	22.4	27	31.8	19	22.4	7	8.2	13	15.3	85	100



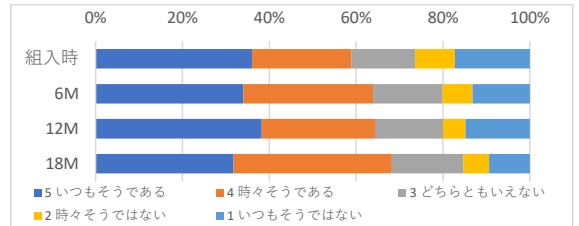
⑥ 私は、今、住んでいるところが気に入っている

	5 いつもそうである		4 時々そうである		3 どちらともいえない		2 時々そうではない		1 いつもそうではない		有効回答数	
	n	%	n	%	n	%	n	%	n	%	n	%
組入時	94	47.7	43	21.8	40	20.3	14	7.1	6	3.0	197	100
6M	72	50.0	33	22.9	20	13.9	13	9.0	6	4.2	144	100
12M	59	51.3	32	27.8	17	14.8	0	0.0	7	6.1	115	100
18M	41	48.2	19	22.4	16	18.8	6	7.1	3	3.5	85	100



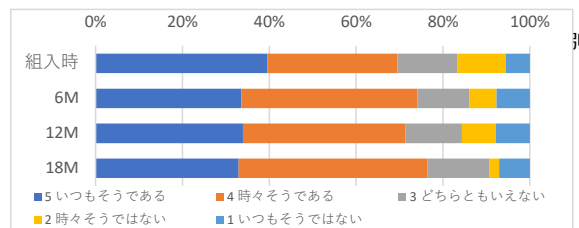
⑦ この地域には、私にとって親しい人がいる

	5 いつもそうである		4 時々そうである		3 どちらともいえない		2 時々そうではない		1 いつもそうではない		有効回答数	
	n	%	n	%	n	%	n	%	n	%	n	%
組入時	71	36.0	45	22.8	29	14.7	18	9.1	34	17.3	197	100
6M	49	34.0	43	29.9	23	16.0	10	6.9	19	13.2	144	100
12M	44	38.3	30	26.1	18	15.7	6	5.2	17	14.8	115	100
18M	27	31.8	31	36.5	14	16.5	5	5.9	8	9.4	85	100



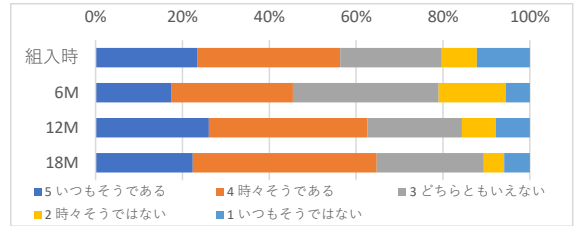
⑧ この地域の人たちと私は、よくあいさつを交わす

	5 いつもそうである		4 時々そうである		3 どちらともいえない		2 時々そうではない		1 いつもそうではない		有効回答数	
	n	%	n	%	n	%	n	%	n	%	n	%
組入時	78	39.6	59	29.9	27	13.7	22	11.2	11	5.6	197	100
6M	48	33.6	58	40.6	17	11.9	9	6.3	11	7.7	143	100
12M	39	33.9	43	37.4	15	13.0	9	7.8	9	7.8	115	100
18M	28	32.9	37	43.5	12	14.1	2	2.4	6	7.1	85	100



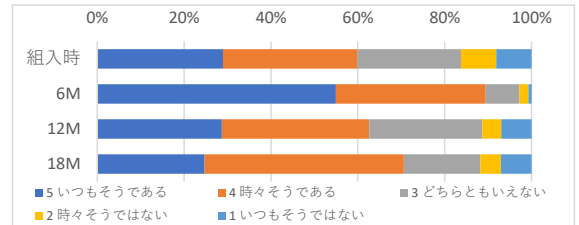
⑨ 私には、この地域で楽しんでしていることがある

	5 いつもそうである		4 時々そうである		3 どちらともいえない		2 時々そうではない		1 いつもそうではない		有効回答数	
	n	%	n	%	n	%	n	%	n	%	n	%
組入時	46	23.4	65	33.0	46	23.4	16	8.1	24	12.2	197	100
6M	25	17.5	40	28.0	48	33.6	22	15.4	8	5.6	143	100
12M	30	26.1	42	36.5	25	21.7	9	7.8	9	7.8	115	100
18M	19	22.4	36	42.4	21	24.7	4	4.7	5	5.9	85	100



⑩ 私は、この地域で充実した日課を送っている

	5 いつもそうである		4 時々そうである		3 どちらともいえない		2 時々そうではない		1 いつもそうではない		有効回答数	
	n	%	n	%	n	%	n	%	n	%	n	%
組入時	57	28.9	61	31.0	47	23.9	16	8.1	16	8.1	197	100
6M	78	54.9	49	34.5	11	7.7	3	2.1	1	0.7	142	100
12M	33	28.7	39	33.9	30	26.1	5	4.3	8	7.0	115	100
18M	21	24.7	39	45.9	15	17.6	4	4.7	6	7.1	85	100



A 合計得点

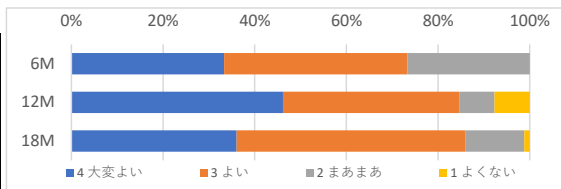
	組入時	6M	12M	18M
平均	37.0点	38.1点	37.6点	37.5点
SD	7.97	7.13	8.01	7.70
有効回答数	197	138	114	83

B 満足度調査 (Client Satisfaction Questionnaire 8項目版(CSQ-8J))

B調査本人票 (組入時・6M後・12M後・18M後別)

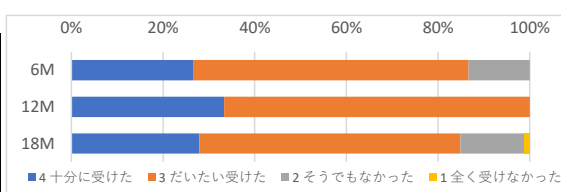
① あなたが受けたプログラムの質はどの程度でしたか。

	4 大変よい		3 よい		2 まあまあ		1 よくない		有効回答数	
	n	%	n	%	n	%	n	%	n	%
6M	5	33.3	6	40.0	4	26.7	0	0.0	15	100.0
12M	6	46.2	5	38.5	1	7.7	1	7.7	13	100.0
18M	31	36.0	43	50.0	11	12.8	1	1.2	86	100.0



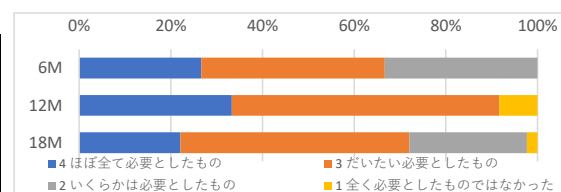
② あなたが望んでいたプログラムは受けられましたか。

	4 十分に受けた		3 だいたい受けた		2 そうでもなかった		1 全く受けなかった		有効回答数	
	n	%	n	%	n	%	n	%	n	%
6M	4	26.7	9	60.0	2	13.3	0	0.0	15	100.0
12M	4	33.3	8	66.7	0	0.0	0	0.0	12	100.0
18M	24	27.9	49	57.0	12	14.0	1	1.2	86	100.0



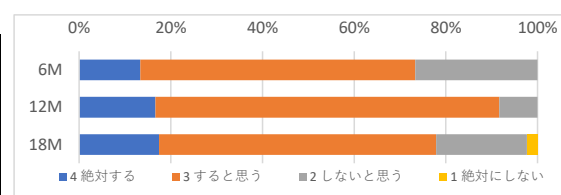
③ このプログラムは、どの程度あなたが必要としたものでしたか。

	4 ほぼ全て必要としたもの		3 だいたい必要としたもの		2 いくらかは必要としたもの		1 全く必要としたものではなかった		有効回答数	
	n	%	n	%	n	%	n	%	n	%
6M	4	26.7	6	40.0	5	33.3	0	0.0	15	100.0
12M	4	33.3	7	58.3	0	0.0	1	8.3	12	100.0
18M	19	22.1	43	50.0	22	25.6	2	2.3	86	100.0



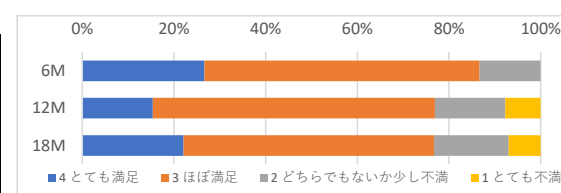
④ もし知人が同じ援助を必要としていたら、プログラムを推薦しますか。

	4 絶対する		3 すると思う		2 しないと思う		1 絶対にしない		有効回答数	
	n	%	n	%	n	%	n	%	n	%
6M	2	13.3	9	60.0	4	26.7	0	0.0	15	100.0
12M	2	16.7	9	75.0	1	8.3	0	0.0	12	100.0
18M	15	17.4	52	60.5	17	19.8	2	2.3	86	100.0



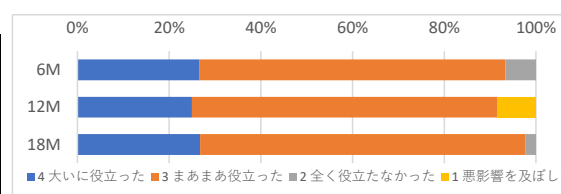
⑤ 受けた援助の量に満足していますか。

	4 とても満足		3 ほぼ満足		2 どちらでもないか少し不満		1 とても不満		有効回答数	
	n	%	n	%	n	%	n	%	n	%
6M	4	26.7	9	60.0	2	13.3	0	0.0	15	100.0
12M	2	15.4	8	61.5	2	15.4	1	7.7	13	100.0
18M	19	22.1	47	54.7	14	16.3	6	7.0	86	100.0



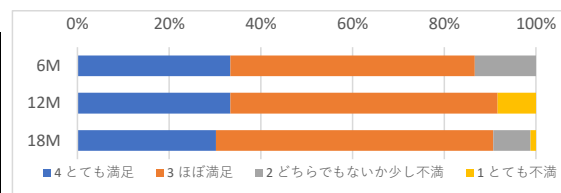
⑥ 受けたプログラムは、あなたが自分の問題によりよく対処するのに役立ちましたか。

	4 大いに役立った		3 まあまあ役立った		2 全く役立たなかった		1 悪影響を及ぼした		有効回答数	
	n	%	n	%	n	%	n	%	n	%
6M	4	26.7	10	66.7	1	6.7	0	0.0	15	100.0
12M	3	25.0	8	66.7	0	0.0	1	8.3	12	100.0
18M	23	26.7	61	70.9	2	2.3	0	0.0	86	100.0



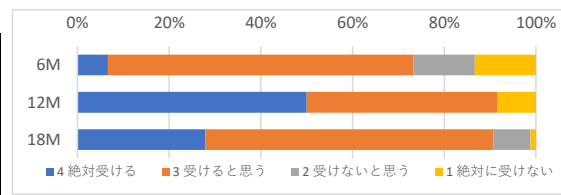
⑦ 全体的として一般的に、あなたが受けたプログラムに満足していますか。

	4 とても満足		3 ほぼ満足		2 どちらでもないか少し不満		1 とても不満		有効回答数	
	n	%	n	%	n	%	n	%	n	%
6M	5	33.3	8	53.3	2	13.3	0	0.0	15	100.0
12M	4	33.3	7	58.3	0	0.0	1	8.3	12	100.0
18M	26	30.2	52	60.5	7	8.1	1	1.2	86	100.0



⑧ また援助が必要となったとき、このプログラムをもう一度受けたいと思いますか。

	4 絶対受ける		3 受けると思う		2 受けないと思う		1 絶対に受けない		有効回答数	
	n	%	n	%	n	%	n	%	n	%
6M	1	6.7	10	66.7	2	13.3	2	13.3	15	100.0
12M	6	50.0	5	41.7	0	0.0	1	8.3	12	100.0
18M	24	27.9	54	62.8	7	8.1	1	1.2	86	100.0



B 合計得点

	6M	12M	18M
平均	24.2点	25.4点	24.7点
SD	4.11	5.18	3.65
有効回答数	15	12	86

6か月後調査

設問3. 終了・中止等に関する情報

①デイケア利用開始からの期間（今回の利用）

(日)

	全体		混在型		生活機能維持		復職支援		物質依存		就労・就学		病状悪化予防	
	平均	SD	平均	SD	平均	SD	平均	SD	平均	SD	平均	SD	平均	SD
終了	107.1	44.0	91.6	43.5	111.0	#DIV/0!	96.5	96.9	#DIV/0!	#DIV/0!	94.0	12.7	134.0	21.2
中止・中断等	85.4	43.6	97.5	38.1	71.75	39.9	154	#DIV/0!	#DIV/0!	#DIV/0!	21	#DIV/0!	64	60.8

※エラー表示のものはデータなし

②終了・中止

	全体		混在型		生活機能維持		復職支援		物質依存		就労・就学		病状悪化予防	
	n	%	n	%	n	%	n	%	n	%	n	%	n	%
終了	18	9.7	7	8.9	1	3.0	2	20.0	0	0.0	2	11.8	2	25.0
中止・中断等	26	14.1	10	12.7	8	24.2	1	10.0	0	0.0	1	5.9	2	25.0
継続	141	76.2	62	78.5	24	72.7	7	70.0	4	100.0	14	82.4	4	50.0
合計	185	100.0	79	100.0	33	100.0	10	100.0	4	100.0	17	100.0	8	100.0

③終了時の進路

	全体		混在型		生活機能維持		復職支援		物質依存		就労・就学		病状悪化予防	
	n	%	n	%	n	%	n	%	n	%	n	%	n	%
家庭復帰	1	5.6	0	0.0	1	100.0	0	0.0	0	0.0	0	0.0	0	0.0
就労（自営を含む）	2	11.1	0	0.0	0	0.0	0	0.0	0	0.0	1	50.0	1	50.0
復職（自営を含む）	10	55.6	5	71.4	0	0.0	2	100.0	0	0.0	0	0.0	1	50.0
就学	0	0.0	0	0.0	0	0.0	0	0.0	0	0.0	0	0.0	0	0.0
復学	0	0.0	0	0.0	0	0.0	0	0.0	0	0.0	0	0.0	0	0.0
就労移行支援A型／特例子会社	1	5.6	1	14.3	0	0.0	0	0.0	0	0.0	0	0.0	0	0.0
就労移行支援事業所	0	0.0	0	0.0	0	0.0	0	0.0	0	0.0	0	0.0	0	0.0
就業・生活支援C	0	0.0	0	0.0	0	0.0	0	0.0	0	0.0	0	0.0	0	0.0
就労移行支援B型	2	11.1	1	14.3	0	0.0	0	0.0	0	0.0	0	0.0	0	0.0
地域生活支援C	0	0.0	0	0.0	0	0.0	0	0.0	0	0.0	0	0.0	0	0.0
その他	2	11.1	0	0.0	0	0.0	0	0.0	0	0.0	1	50.0	0	0.0
合計	18	100.0	7	100.0	1	100.0	2	100.0	0	0.0	2	100.0	2	100.0

④中止・中断の理由

	全体		混在型		生活機能維持		復職支援		物質依存		就労・就学		病状悪化予防	
	n	%	n	%	n	%	n	%	n	%	n	%	n	%
入院（精神疾患）	13	52.0	5	50.0	4	57.1	0	0.0	0	0.0	0	0.0	1	50.0
入院（身体疾患）	1	4.0	1	10.0	0	0.0	0	0.0	0	0.0	0	0.0	0	0.0
病状悪化（精神疾患）	0	0.0	0	0.0	0	0.0	0	0.0	0	0.0	0	0.0	0	0.0
病状悪化（身体疾患）	0	0.0	0	0.0	0	0.0	0	0.0	0	0.0	0	0.0	0	0.0
自殺	0	0.0	0	0.0	0	0.0	0	0.0	0	0.0	0	0.0	0	0.0
自殺以外による死亡	1	4.0	0	0.0	1	14.3	0	0.0	0	0.0	0	0.0	0	0.0
転院（転居含む）	1	4.0	1	10.0	0	0.0	0	0.0	0	0.0	0	0.0	0	0.0
失職（自己都合・会社都合問わず）	0	0.0	0	0.0	0	0.0	0	0.0	0	0.0	0	0.0	0	0.0
退学	0	0.0	0	0.0	0	0.0	0	0.0	0	0.0	0	0.0	0	0.0
経済的理由	0	0.0	0	0.0	0	0.0	0	0.0	0	0.0	0	0.0	0	0.0
通所拒否（一定期間通所なし等）	7	28.0	2	20.0	2	28.6	0	0.0	0	0.0	1	100.0	1	50.0
その他	2	8.0	1	10.0	0	0.0	1	100.0	0	0.0	0	0.0	0	0.0
合計	25	100.0	10	100.0	7	100.0	1	100.0	0	0.0	1	100.0	2	100.0

12か月後調査

設問3. 終了・中止等に関する情報

① デイケア利用開始からの期間（今回の利用）

(日)

	全体		混在型		生活機能維持		復職支援		物質依存		就労・就学		病状悪化予防	
	平均	SD	平均	SD	平均	SD	平均	SD	平均	SD	平均	SD	平均	SD
終了	646.6	1632.7	1234.1	2623.8	281.0	#DIV/0!	226.0	75.8	356.5	41.7	317.0	#DIV/0!	357.0	#DIV/0!
中止・中断等	269.4	87.2	316.2	84.6	231.2	94.1	290	#DIV/0!	#DIV/0!	#DIV/0!	#DIV/0!	#DIV/0!	233	#DIV/0!

※エラー表示のものはデータなし

② 終了・中止

	全体		混在型		生活機能維持		復職支援		物質依存		就労・就学		病状悪化予防	
	n	%	n	%	n	%	n	%	n	%	n	%	n	%
終了	18	12.2	7	11.3	1	3.8	4	50.0	2	50.0	1	7.1	1	25.0
中止・中断等	21	14.3	9	14.5	5	19.2	1	12.5	0	0.0	0	0.0	1	25.0
継続	108	73.5	46	74.2	20	76.9	3	37.5	2	50.0	13	92.9	2	50.0
合計	147	100.0	62	100.0	26	100.0	8	100.0	4	100.0	14	100.0	4	100.0

③ 終了時の進路

	全体		混在型		生活機能維持		復職支援		物質依存		就労・就学		病状悪化予防	
	n	%	n	%	n	%	n	%	n	%	n	%	n	%
家庭復帰	2	11.1	1	14.3	1	100.0	0	0.0	0	0.0	0	0.0	0	0.0
就労（自営を含む）	5	27.8	0	0.0	0	0.0	1	25.0	2	100.0	0	0.0	1	100.0
復職（自営を含む）	6	33.3	2	28.6	0	0.0	3	75.0	0	0.0	0	0.0	0	0.0
就学	0	0.0	0	0.0	0	0.0	0	0.0	0	0.0	0	0.0	0	0.0
復学	0	0.0	0	0.0	0	0.0	0	0.0	0	0.0	0	0.0	0	0.0
就労移行支援A型／特例子会社	1	5.6	1	14.3	0	0.0	0	0.0	0	0.0	0	0.0	0	0.0
就労移行支援事業所	2	11.1	1	14.3	0	0.0	0	0.0	0	0.0	1	100.0	0	0.0
就業・生活支援C	0	0.0	0	0.0	0	0.0	0	0.0	0	0.0	0	0.0	0	0.0
就労移行支援B型	1	5.6	1	14.3	0	0.0	0	0.0	0	0.0	0	0.0	0	0.0
地域生活支援C	0	0.0	0	0.0	0	0.0	0	0.0	0	0.0	0	0.0	0	0.0
その他	1	5.6	1	14.3	0	0.0	0	0.0	0	0.0	0	0.0	0	0.0
合計	18	100.0	7	100.0	1	100.0	4	100.0	2	100.0	1	100.0	1	100.0

④ 中止・中断の理由

	全体		混在型		生活機能維持		復職支援		物質依存		就労・就学		病状悪化予防	
	n	%	n	%	n	%	n	%	n	%	n	%	n	%
入院（精神疾患）	7	33.3	3	33.3	3	60.0	0	0.0	0	0.0	0	0.0	0	0.0
入院（身体疾患）	1	4.8	1	11.1	0	0.0	0	0.0	0	0.0	0	0.0	0	0.0
病状悪化（精神疾患）	2	9.5	1	11.1	0	0.0	0	0.0	0	0.0	0	0.0	0	0.0
病状悪化（身体疾患）	1	4.8	1	11.1	0	0.0	0	0.0	0	0.0	0	0.0	0	0.0
自殺	1	4.8	0	0.0	1	20.0	0	0.0	0	0.0	0	0.0	0	0.0
自殺以外による死亡	0	0.0	0	0.0	0	0.0	0	0.0	0	0.0	0	0.0	0	0.0
転院（転居含む）	0	0.0	0	0.0	0	0.0	0	0.0	0	0.0	0	0.0	0	0.0
失職（自己都合・会社都合問わず）	1	4.8	0	0.0	0	0.0	1	100.0	0	0.0	0	0.0	0	0.0
退学	0	0.0	0	0.0	0	0.0	0	0.0	0	0.0	0	0.0	0	0.0
経済的理由	1	4.8	0	0.0	1	20.0	0	0.0	0	0.0	0	0.0	0	0.0
通所拒否（一定期間通所なし等）	3	14.3	2	22.2	0	0.0	0	0.0	0	0.0	0	0.0	1	100.0
その他	4	19.0	1	11.1	0	0.0	0	0.0	0	0.0	0	0.0	0	0.0
合計	21	100.0	9	100.0	5	100.0	1	100.0	0	0.0	0	0.0	1	100.0

18か月後調査

設問3. 終了・中止等に関する情報

①デイケア利用開始からの期間（今回の利用）

(日)

	全体		混在型		生活機能維持		復職支援		物質依存		就労・就学		病状悪化予防	
	平均	SD	平均	SD	平均	SD	平均	SD	平均	SD	平均	SD	平均	SD
終了	448.0	66.1	430.0	94.8	515.0	#DIV/0!	487.0	#DIV/0!	#DIV/0!	#DIV/0!	442.0	66.3	#DIV/0!	#DIV/0!
中止・中断等	428.9	156.5	406.8	178.0	#DIV/0!	#DIV/0!	#DIV/0!	#DIV/0!	#DIV/0!	#DIV/0!	#DIV/0!	#DIV/0!	#DIV/0!	#DIV/0!

※エラー表示のものはデータなし

②終了・中止

	全体		混在型		生活機能維持		復職支援		物質依存		就労・就学		病状悪化予防	
	n	%	n	%	n	%	n	%	n	%	n	%	n	%
終了	9	8.7	3	6.5	1	5.3	1	33.3	0	0.0	3	27.3	0	0.0
中止・中断等	8	7.8	6	13.0	0	0.0	0	0.0	0	0.0	0	0.0	0	0.0
継続	86	83.5	37	80.4	18	94.7	2	66.7	2	100.0	8	72.7	2	100.0
合計	103	100.0	46	100.0	19	100.0	3	100.0	2	100.0	11	100.0	2	100.0

③終了時の進路

	全体		混在型		生活機能維持		復職支援		物質依存		就労・就学		病状悪化予防	
	n	%	n	%	n	%	n	%	n	%	n	%	n	%
家庭復帰	0	0.0	0	0.0	0	0.0	0	0.0	0	0.0	0	0.0	0	0.0
就労（自営を含む）	3	33.3	1	33.3	1	100.0	0	0.0	0	0.0	1	33.3	0	0.0
復職（自営を含む）	1	11.1	0	0.0	0	0.0	1	100.0	0	0.0	0	0.0	0	0.0
就学	0	0.0	0	0.0	0	0.0	0	0.0	0	0.0	0	0.0	0	0.0
復学	1	11.1	0	0.0	0	0.0	0	0.0	0	0.0	1	33.3	0	0.0
就労移行支援A型／特例子会社	0	0.0	0	0.0	0	0.0	0	0.0	0	0.0	0	0.0	0	0.0
就労移行支援事業所	0	0.0	0	0.0	0	0.0	0	0.0	0	0.0	0	0.0	0	0.0
就業・生活支援C	0	0.0	0	0.0	0	0.0	0	0.0	0	0.0	0	0.0	0	0.0
就労移行支援B型	2	22.2	1	33.3	0	0.0	0	0.0	0	0.0	0	0.0	0	0.0
地域生活支援C	0	0.0	0	0.0	0	0.0	0	0.0	0	0.0	0	0.0	0	0.0
その他	2	22.2	1	33.3	0	0.0	0	0.0	0	0.0	1	33.3	0	0.0
合計	9	100.0	3	100.0	1	100.0	1	100.0	0	0.0	3	100.0	0	0.0

④中止・中断の理由

	全体		混在型		生活機能維持		復職支援		物質依存		就労・就学		病状悪化予防	
	n	%	n	%	n	%	n	%	n	%	n	%	n	%
入院（精神疾患）	0	0.0	0	0.0	0	0.0	0	0.0	0	0.0	0	0.0	0	0.0
入院（身体疾患）	1	16.7	1	25.0	0	0.0	0	0.0	0	0.0	0	0.0	0	0.0
病状悪化（精神疾患）	0	0.0	0	0.0	0	0.0	0	0.0	0	0.0	0	0.0	0	0.0
病状悪化（身体疾患）	0	0.0	0	0.0	0	0.0	0	0.0	0	0.0	0	0.0	0	0.0
自殺	0	0.0	0	0.0	0	0.0	0	0.0	0	0.0	0	0.0	0	0.0
自殺以外による死亡	0	0.0	0	0.0	0	0.0	0	0.0	0	0.0	0	0.0	0	0.0
転院（転居含む）	1	16.7	0	0.0	0	0.0	0	0.0	0	0.0	0	0.0	0	0.0
失職（自己都合・会社都合問わず）	0	0.0	0	0.0	0	0.0	0	0.0	0	0.0	0	0.0	0	0.0
退学	0	0.0	0	0.0	0	0.0	0	0.0	0	0.0	0	0.0	0	0.0
経済的理由	0	0.0	0	0.0	0	0.0	0	0.0	0	0.0	0	0.0	0	0.0
通所拒否（一定期間通所なし等）	4	66.7	3	75.0	0	0.0	0	0.0	0	0.0	0	0.0	0	0.0
その他	0	0.0	0	0.0	0	0.0	0	0.0	0	0.0	0	0.0	0	0.0
合計	6	100.0	4	100.0	0	0.0	0	0.0	0	0.0	0	0.0	0	0.0

6か月後調査

設問3. 終了・中止等に関する情報

①デイケア利用開始からの期間（今回の利用）

(日)

	全体		F20		F3		F8		F4		F10	
	平均	SD	平均	SD	平均	SD	平均	SD	平均	SD	平均	SD
終了	107.1	44.0	103.4	36.4	96.1	52.3	#DIV/0!	#DIV/0!	113.8	39.8	168.0	#DIV/0!
中止・中断等	85.4	43.6	68.5	35.8	115.5	36.8	#DIV/0!	#DIV/0!	#DIV/0!	#DIV/0!	83.0	41.5

※エラー表示のものはデータなし

②終了・中止

	全体		F20		F3		F8		F4		F10	
	n	%	n	%	n	%	n	%	n	%	n	%
終了	18	9.7	5	5.7	7	18.9	0	0.0	5	21.7	1	5.6
中止・中断等	26	14.1	13	14.8	6	16.2	0	0.0	0	0.0	4	22.2
継続	141	76.2	70	79.5	24	64.9	4	100.0	18	78.3	13	72.2
合計	185	100.0	88	100.0	37	100.0	4	100.0	23	100.0	18	100.0

③終了時の進路

	全体		F20		F3		F8		F4		F10	
	n	%	n	%	n	%	n	%	n	%	n	%
家庭復帰	1	5.6	0	0.0	1	14.3	0	0.0	0	0.0	0	0.0
就労（自営を含む）	2	11.1	2	40.0	0	0.0	0	0.0	0	0.0	0	0.0
復職（自営を含む）	10	55.6	0	0.0	5	71.4	0	0.0	5	100.0	0	0.0
就学	0	0.0	0	0.0	0	0.0	0	0.0	0	0.0	0	0.0
復学	0	0.0	0	0.0	0	0.0	0	0.0	0	0.0	0	0.0
就労移行支援A型／特例子会社	1	5.6	0	0.0	0	0.0	0	0.0	0	0.0	1	100.0
就労移行支援事業所	0	0.0	0	0.0	0	0.0	0	0.0	0	0.0	0	0.0
就業・生活支援C	0	0.0	0	0.0	0	0.0	0	0.0	0	0.0	0	0.0
就労移行支援B型	2	11.1	2	40.0	0	0.0	0	0.0	0	0.0	0	0.0
地域生活支援C	0	0.0	0	0.0	0	0.0	0	0.0	0	0.0	0	0.0
その他	2	11.1	1	20.0	1	14.3	0	0.0	0	0.0	0	0.0
合計	18	100.0	5	100.0	7	100.0	0	0.0	5	100.0	1	100.0

④中止・中断の理由

	全体		F20		F3		F8		F4		F10	
	n	%	n	%	n	%	n	%	n	%	n	%
入院（精神疾患）	13	52.0	7	58.3	3	50.0	0	0.0	0	0.0	2	50.0
入院（身体疾患）	1	4.0	0	0.0	0	0.0	0	0.0	0	0.0	1	25.0
病状悪化（精神疾患）	0	0.0	0	0.0	0	0.0	0	0.0	0	0.0	0	0.0
病状悪化（身体疾患）	0	0.0	0	0.0	0	0.0	0	0.0	0	0.0	0	0.0
自殺	0	0.0	0	0.0	0	0.0	0	0.0	0	0.0	0	0.0
自殺以外による死亡	1	4.0	1	8.3	0	0.0	0	0.0	0	0.0	0	0.0
転院（転居含む）	1	4.0	1	8.3	0	0.0	0	0.0	0	0.0	0	0.0
失職（自己都合・会社都合問わず）	0	0.0	0	0.0	0	0.0	0	0.0	0	0.0	0	0.0
退学	0	0.0	0	0.0	0	0.0	0	0.0	0	0.0	0	0.0
経済的理由	0	0.0	0	0.0	0	0.0	0	0.0	0	0.0	0	0.0
通所拒否（一定期間通所なし等）	7	28.0	2	16.7	2	33.3	0	0.0	0	0.0	1	25.0
その他	2	8.0	1	8.3	1	16.7	0	0.0	0	0.0	0	0.0
合計	25	100.0	12	100.0	6	100.0	0	0.0	0	0.0	4	100.0

12か月後調査

設問3. 終了・中止等に関する情報

① デイケア利用開始からの期間（今回の利用）

(日)

	全体		F20		F3		F8		F4		F10	
	平均	SD	平均	SD	平均	SD	平均	SD	平均	SD	平均	SD
終了	646.6	1632.7	1051.6	2300.2	204.0	26.4	317.0	#DIV/0!	225.5	51.6	386.0	#DIV/0!
中止・中断等	269.4	87.2	270.8	90.9	239.5	115.7	#DIV/0!	#DIV/0!	#DIV/0!	#DIV/0!	289.5	79.9

※エラー表示のものはデータなし

② 終了・中止

	全体		F20		F3		F8		F4		F10	
	n	%	n	%	n	%	n	%	n	%	n	%
終了	18	12.2	9	12.3	5	19.2	1	25.0	2	11.8	1	7.1
中止・中断等	21	14.3	13	17.8	4	15.4	0	0.0	0	0.0	2	14.3
継続	108	73.5	51	69.9	17	65.4	3	75.0	15	88.2	11	78.6
合計	147	100.0	73	100.0	26	100.0	4	100.0	17	100.0	14	100.0

③ 終了時の進路

	全体		F20		F3		F8		F4		F10	
	n	%	n	%	n	%	n	%	n	%	n	%
家庭復帰	2	11.1	2	22.2	0	0.0	0	0.0	0	0.0	0	0.0
就労（自営を含む）	5	27.8	2	22.2	1	20.0	0	0.0	1	50.0	1	100.0
復職（自営を含む）	6	33.3	2	22.2	3	60.0	0	0.0	1	50.0	0	0.0
就学	0	0.0	0	0.0	0	0.0	0	0.0	0	0.0	0	0.0
復学	0	0.0	0	0.0	0	0.0	0	0.0	0	0.0	0	0.0
就労移行支援A型／特例子会社	1	5.6	0	0.0	1	20.0	0	0.0	0	0.0	0	0.0
就労移行支援事業所	2	11.1	1	11.1	0	0.0	1	100.0	0	0.0	0	0.0
就業・生活支援C	0	0.0	0	0.0	0	0.0	0	0.0	0	0.0	0	0.0
就労移行支援B型	1	5.6	1	11.1	0	0.0	0	0.0	0	0.0	0	0.0
地域生活支援C	0	0.0	0	0.0	0	0.0	0	0.0	0	0.0	0	0.0
その他	1	5.6	1	11.1	0	0.0	0	0.0	0	0.0	0	0.0
合計	18	100.0	9	100.0	5	100.0	1	100.0	2	100.0	1	100.0

④ 中止・中断の理由

	全体		F20		F3		F8		F4		F10	
	n	%	n	%	n	%	n	%	n	%	n	%
入院（精神疾患）	7	33.3	6	46.2	1	25.0	0	0.0	0	0.0	0	0.0
入院（身体疾患）	1	4.8	1	7.7	0	0.0	0	0.0	0	0.0	0	0.0
病状悪化（精神疾患）	2	9.5	2	15.4	0	0.0	0	0.0	0	0.0	0	0.0
病状悪化（身体疾患）	1	4.8	1	7.7	0	0.0	0	0.0	0	0.0	0	0.0
自殺	1	4.8	1	7.7	0	0.0	0	0.0	0	0.0	0	0.0
自殺以外による死亡	0	0.0	0	0.0	0	0.0	0	0.0	0	0.0	0	0.0
転院（転居含む）	0	0.0	0	0.0	0	0.0	0	0.0	0	0.0	0	0.0
失職（自己都合・会社都合問わず）	1	4.8	0	0.0	1	25.0	0	0.0	0	0.0	0	0.0
退学	0	0.0	0	0.0	0	0.0	0	0.0	0	0.0	0	0.0
経済的理由	1	4.8	0	0.0	1	25.0	0	0.0	0	0.0	0	0.0
通所拒否（一定期間通所なし等）	3	14.3	0	0.0	0	0.0	0	0.0	0	0.0	2	100.0
その他	4	19.0	2	15.4	1	25.0	0	0.0	0	0.0	0	0.0
合計	21	100.0	13	100.0	4	100.0	0	0.0	0	0.0	2	100.0

18か月後調査

設問3. 終了・中止等に関する情報

①デイケア利用開始からの期間（今回の利用）

(日)

	全体		F20		F3		F8		F4		F10	
	平均	SD	平均	SD	平均	SD	平均	SD	平均	SD	平均	SD
終了	448.0	66.1	448.3	80.8	464.5	71.4	#DIV/0!	#DIV/0!	388.0	#DIV/0!	#DIV/0!	#DIV/0!
中止・中断等	428.9	156.5	422.0	178.9	#DIV/0!	#DIV/0!	#DIV/0!	#DIV/0!	#DIV/0!	#DIV/0!	449.5	101.1

※エラー表示のものはデータなし

②終了・中止

	全体		F20		F3		F8		F4		F10	
	n	%	n	%	n	%	n	%	n	%	n	%
終了	9	8.7	3	6.0	2	13.3	0	0.0	1	7.1	0	0.0
中止・中断等	8	7.8	6	12.0	0	0.0	0	0.0	0	0.0	2	20.0
継続	86	83.5	41	82.0	13	86.7	3	100.0	13	92.9	8	80.0
合計	103	100.0	50	100.0	15	100.0	3	100.0	14	100.0	10	100.0

③終了時の進路

	全体		F20		F3		F8		F4		F10	
	n	%	n	%	n	%	n	%	n	%	n	%
家庭復帰	0	0.0	0	0.0	0	0.0	0	0.0	0	0.0	0	0.0
就労（自営を含む）	3	33.3	0	0.0	1	50.0	0	0.0	1	100.0	0	0.0
復職（自営を含む）	1	11.1	0	0.0	0	0.0	0	0.0	0	0.0	0	0.0
就学	0	0.0	0	0.0	0	0.0	0	0.0	0	0.0	0	0.0
復学	1	11.1	1	33.3	0	0.0	0	0.0	0	0.0	0	0.0
就労移行支援A型／特例子会社	0	0.0	0	0.0	0	0.0	0	0.0	0	0.0	0	0.0
就労移行支援事業所	0	0.0	0	0.0	0	0.0	0	0.0	0	0.0	0	0.0
就業・生活支援C	0	0.0	0	0.0	0	0.0	0	0.0	0	0.0	0	0.0
就労移行支援B型	2	22.2	1	33.3	1	50.0	0	0.0	0	0.0	0	0.0
地域生活支援C	0	0.0	0	0.0	0	0.0	0	0.0	0	0.0	0	0.0
その他	2	22.2	1	33.3	0	0.0	0	0.0	0	0.0	0	0.0
合計	9	100.0	3	100.0	2	100.0	0	0.0	1	100.0	0	0.0

④中止・中断の理由

	全体		F20		F3		F8		F4		F10	
	n	%	n	%	n	%	n	%	n	%	n	%
入院（精神疾患）	0	0.0	0	0.0	0	0.0	0	0.0	0	0.0	0	0.0
入院（身体疾患）	1	16.7	1	20.0	0	0.0	0	0.0	0	0.0	0	0.0
病状悪化（精神疾患）	0	0.0	0	0.0	0	0.0	0	0.0	0	0.0	0	0.0
病状悪化（身体疾患）	0	0.0	0	0.0	0	0.0	0	0.0	0	0.0	0	0.0
自殺	0	0.0	0	0.0	0	0.0	0	0.0	0	0.0	0	0.0
自殺以外による死亡	0	0.0	0	0.0	0	0.0	0	0.0	0	0.0	0	0.0
転院（転居含む）	1	16.7	1	20.0	0	0.0	0	0.0	0	0.0	0	0.0
失職（自己都合・会社都合問わず）	0	0.0	0	0.0	0	0.0	0	0.0	0	0.0	0	0.0
退学	0	0.0	0	0.0	0	0.0	0	0.0	0	0.0	0	0.0
経済的理由	0	0.0	0	0.0	0	0.0	0	0.0	0	0.0	0	0.0
通所拒否（一定期間通所なし等）	4	66.7	3	60.0	0	0.0	0	0.0	0	0.0	1	100.0
その他	0	0.0	0	0.0	0	0.0	0	0.0	0	0.0	0	0.0
合計	6	100.0	5	100.0	0	0.0	0	0.0	0	0.0	1	100.0

6か月後調査、12か月後調査、18か月後調査の累積数

設問3. 終了、中止等に関する情報

	6か月後		12か月後		18か月後	
	n	%	n	%	n	%
終了	18	9.7	36	18.8	45	24.2
中止・中断等	26	14.1	47	24.6	55	29.6
継続	141	76.2	108	56.5	86	46.2
合計	185	100.0	191	100.0	186	100.0

