

e. 介護施設

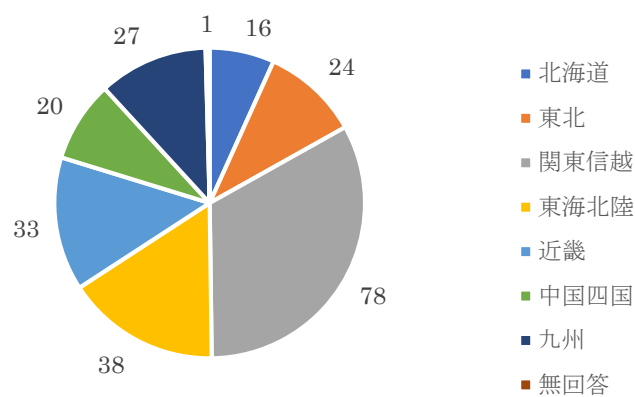


図 e-I-1. 施設所在地 (厚生局) (n=237)

表 e-I-1. 設置主体 (n=237)

設置主体	施設数	割合 (%)
地方公共団体	9	3.8
医療法人	78	32.9
社会福祉法人	144	60.8
その他	5	2.1
無回答	1	0.4

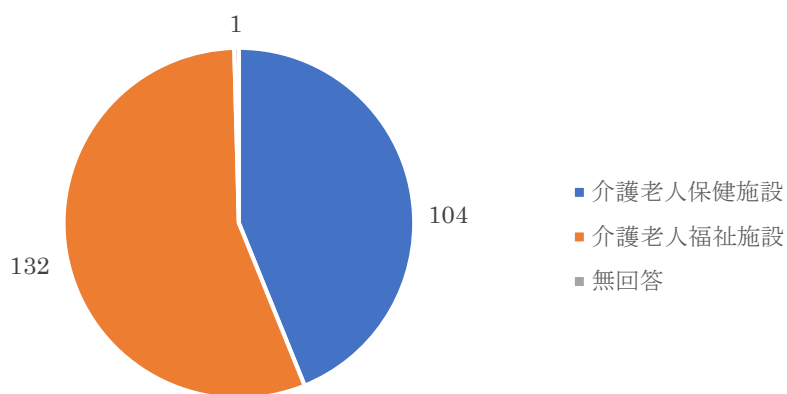


図 e-I-2-1. 施設種別 (n=237)

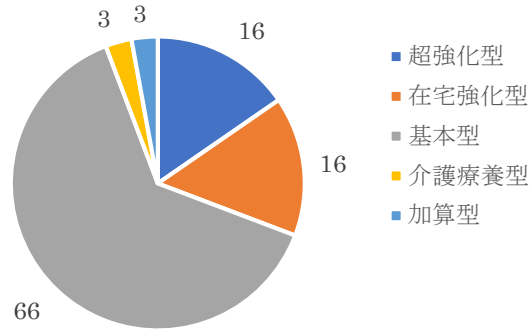


図 e-I-2-2. 介護老人保健施設の内訳 (n=104)

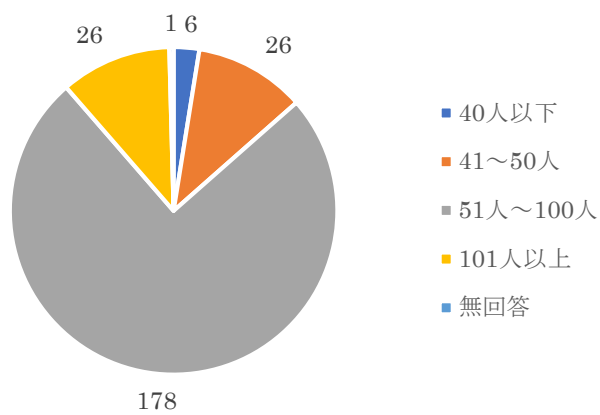


図 e-I-3. 入所定員数 (n=237)

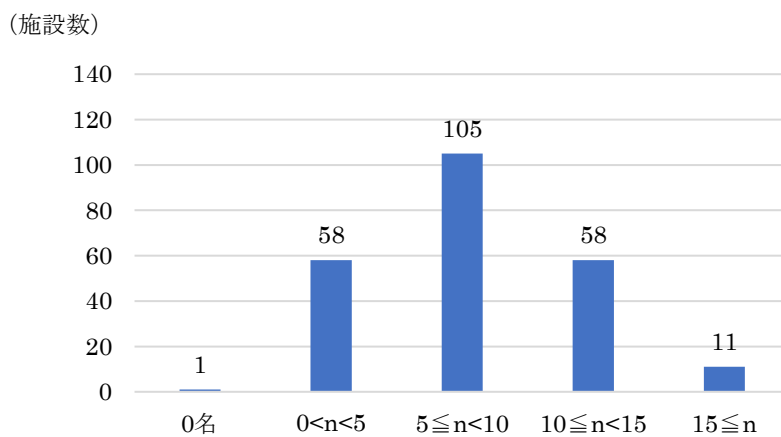


図 e-II-1. 常勤・常勤換算合計看護職数ごとの施設数 (n=233)

※0名：不明回答を含む。全回答区分に回答がなかった施設は除外。

(施設数)

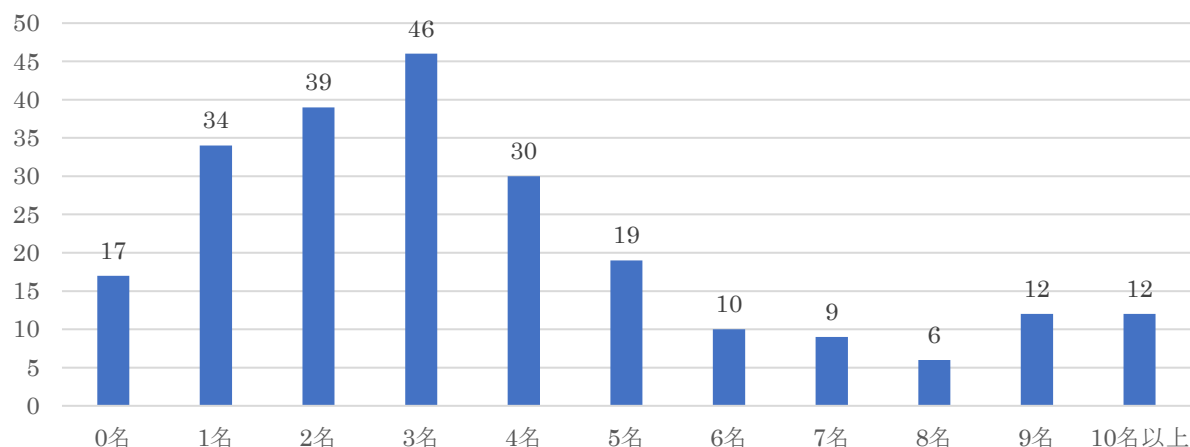


図 e-II-2. 常勤看護師数ごとの施設数 (n=234)

※0名：不明回答を含む。全回答区分に回答がなかった施設は除外。

(施設数)

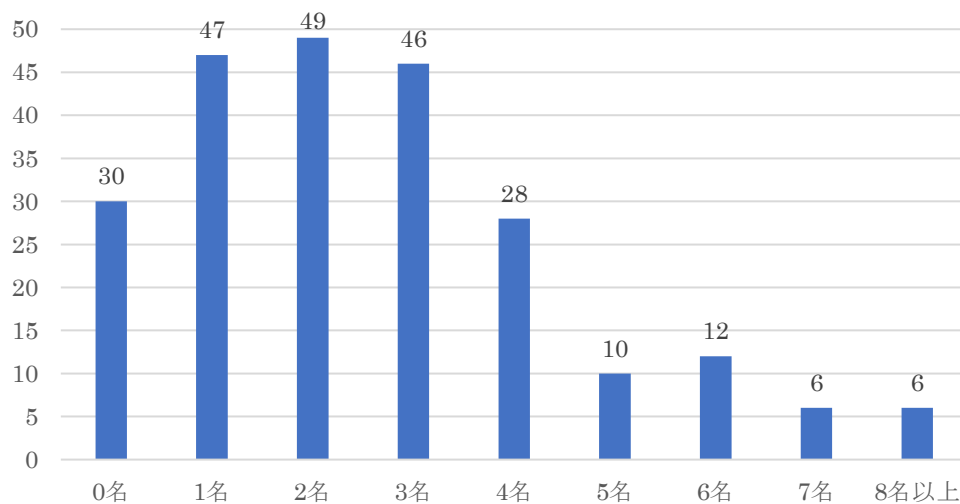


図 e-II-3. 常勤准看護師数ごとの施設数 (n=234)

※0名：不明回答を含む。全回答区分に回答がなかった施設は除外。

(施設数)

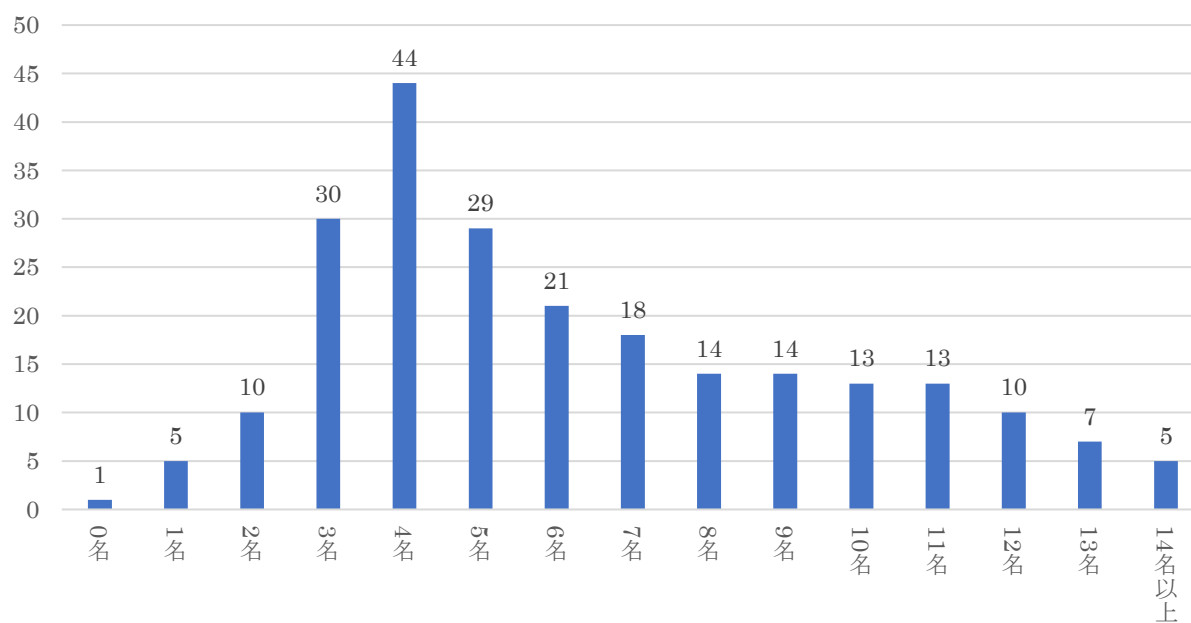


図 e-II-4. 常勤看護職数（看護師・准看護師数合計）ごとの施設数（n=234）

※0名：不明回答を含む。全回答区分に回答がなかった施設は除外。

(施設数)

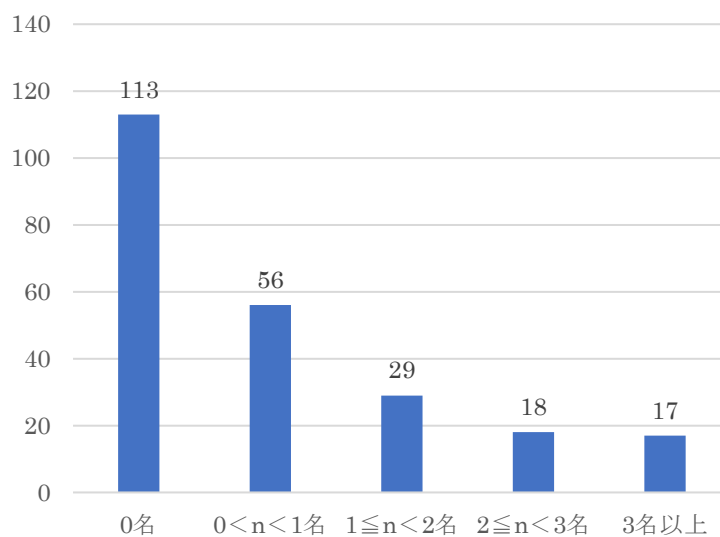


図 e-II-5. 常勤換算パート看護師数ごとの施設数（n=233）

※0名：不明回答を含む。全回答区分に回答がなかった施設は除外。

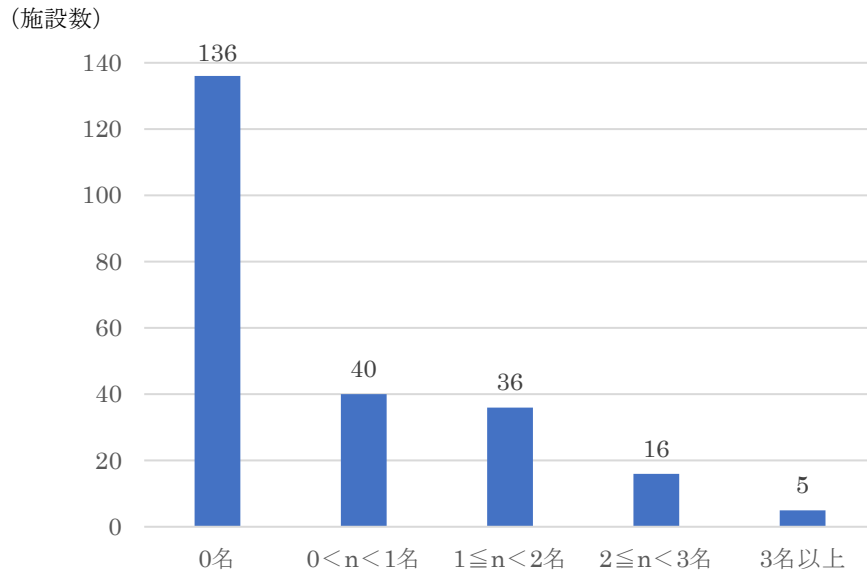


図 e-II-6. 常勤換算パート准看護師数ごとの施設数 (n=233)

※0名：不明回答を含む。全回答区分に回答がなかった施設は除外。

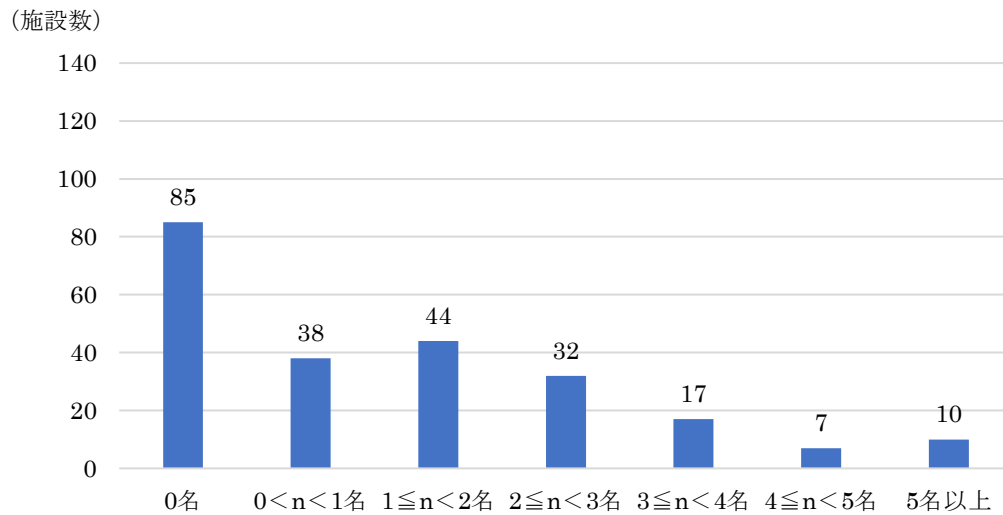


図 e-II-7. 常勤換算パート看護職数ごとの施設数 (n=233)

※0名：不明回答を含む。全回答区分に回答がなかった施設は除外。

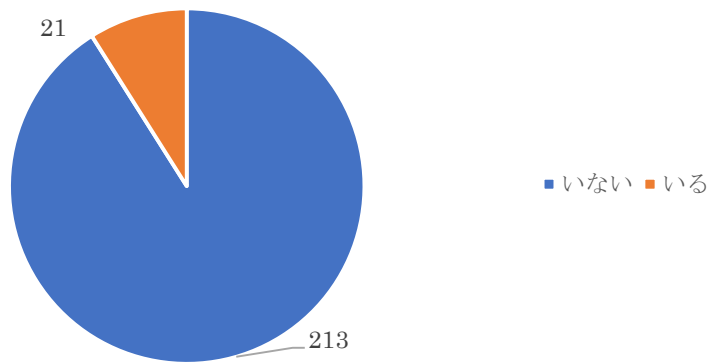


図 e-II-8. 派遣看護師・准看護師の配置（常勤換算）の有無（n=234）

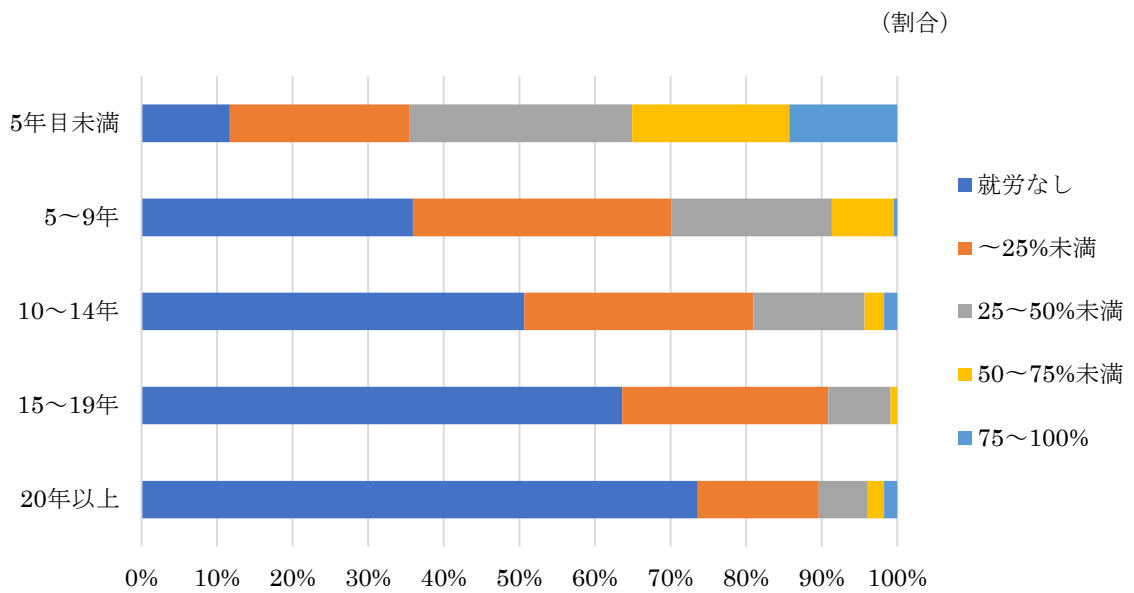


図 e-II-9. 常勤看護職員の勤続年数による構成割合（n=231）

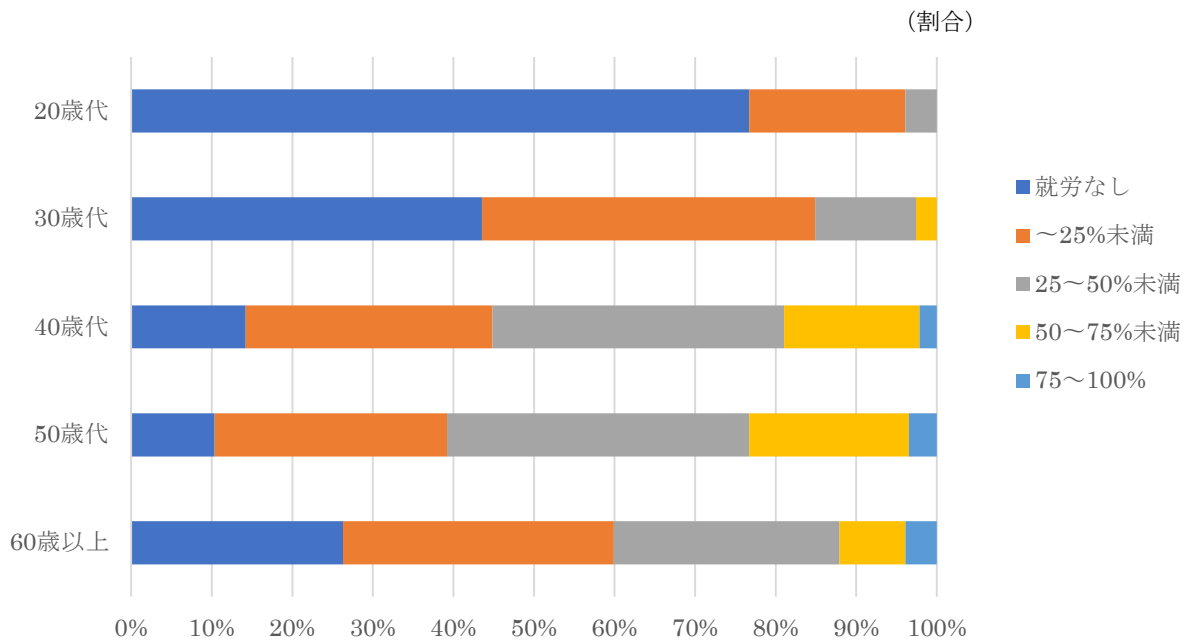


図 e-II-10. 常勤看護職員の年齢層による構成割合 (n=232)

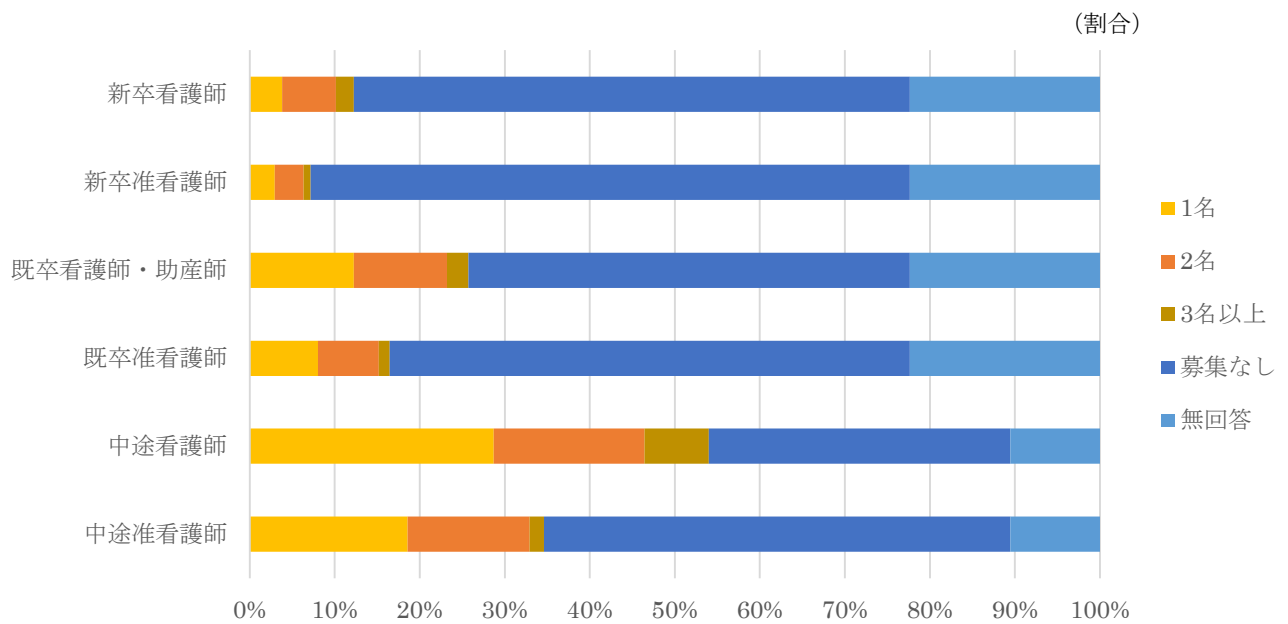


図 e-III-1. 正規雇用看護職員募集数ごとの施設割合 (n=237)

※新卒採用・既卒採用は、2018（平成30）年度4月1日採用者を示す。

募集なしには、当該回答枠のみ無回答だった施設を含む。

全回答区分に回答がなかった施設は無回答として扱う。

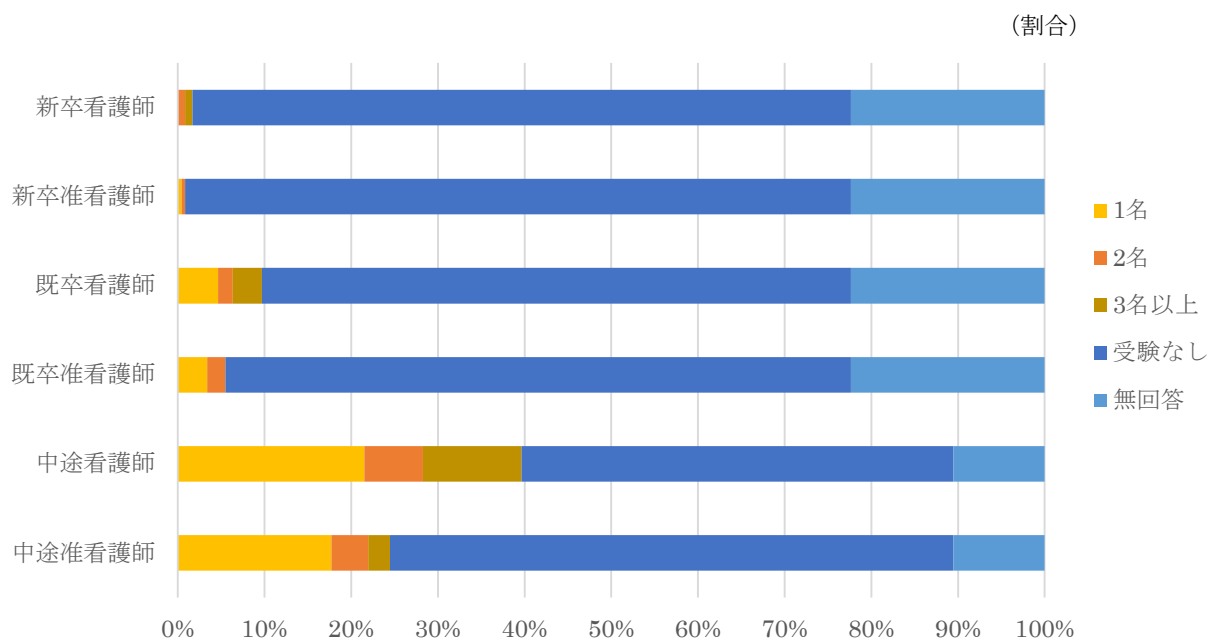


図 e-III-2. 正規雇用看護職員受験者数ごとの施設割合 (n=237)

※新卒採用・既卒採用は、2018（平成30）年度4月1日採用者を示す。

受験なしには、当該回答枠のみ無回答だった施設を含む。

全回答区分に回答がなかった施設は無回答として扱う。

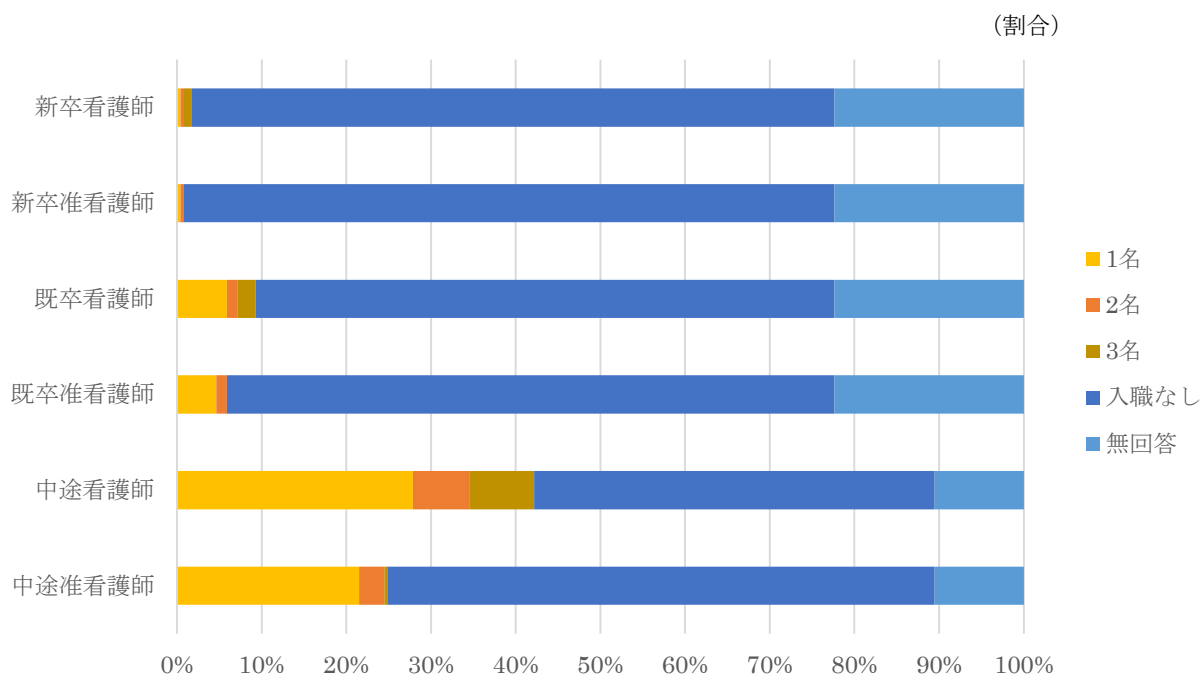


図 e-III-3. 正規雇用看護職員入職者数ごとの施設割合 (n=237)

※新卒採用・既卒採用は、2018（平成30）年度4月1日採用者を示す。

入職なしには、当該回答枠のみ無回答だった施設を含む。

全回答区分に回答がなかった施設は無回答として扱う。

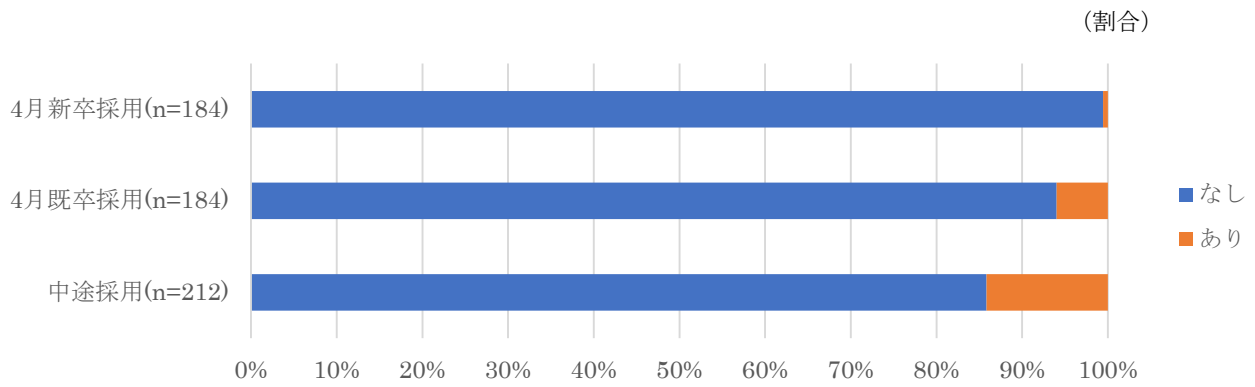


図 e-III-4. 不採用の有無

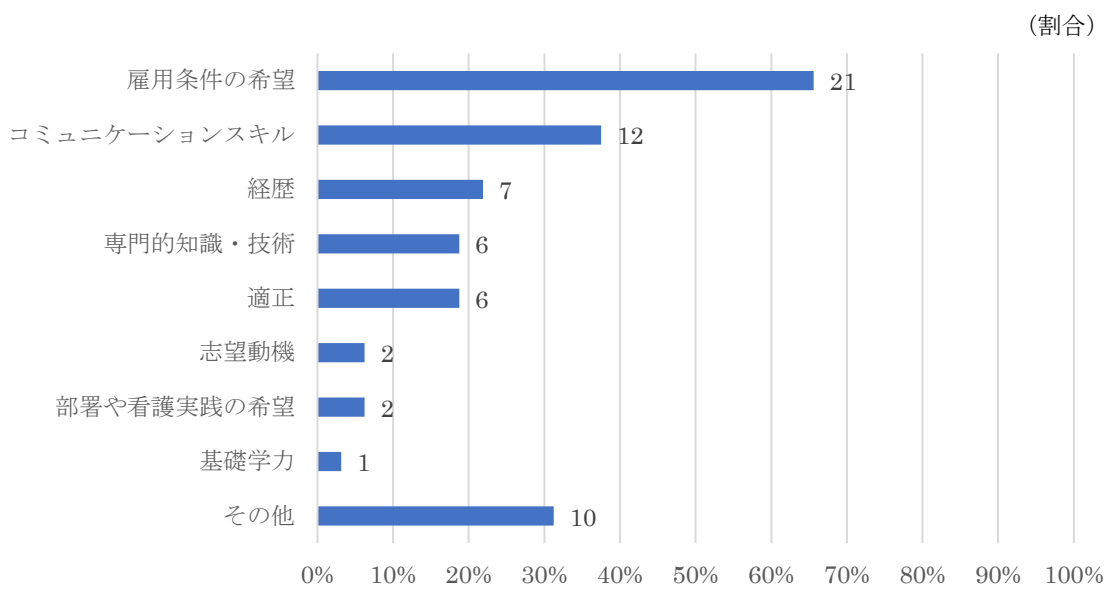


図 e-III-5. 不採用理由（複数回答）（n=32） 表内の数字は実数

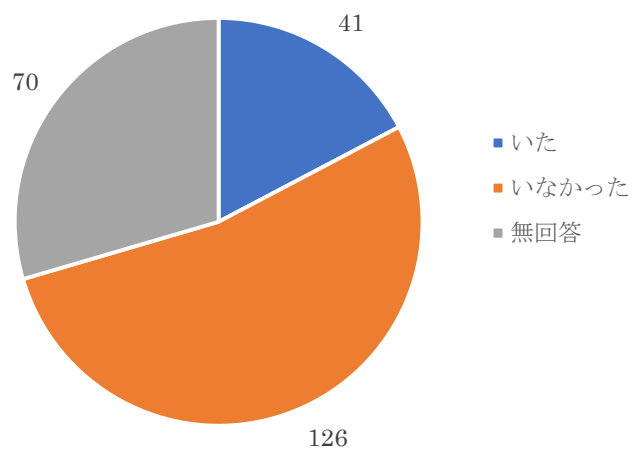


図 e-III-6. 6ヶ月以内の退職者の有無（n=237）

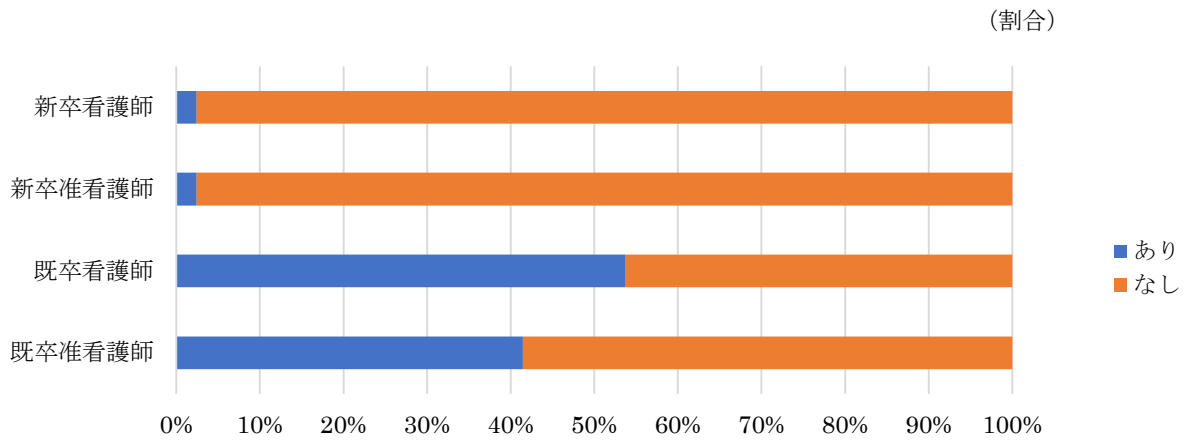


図 e-III-7. 6 ヶ月以内の退職者の有無 (資格・採用区分ごと) (n=41)

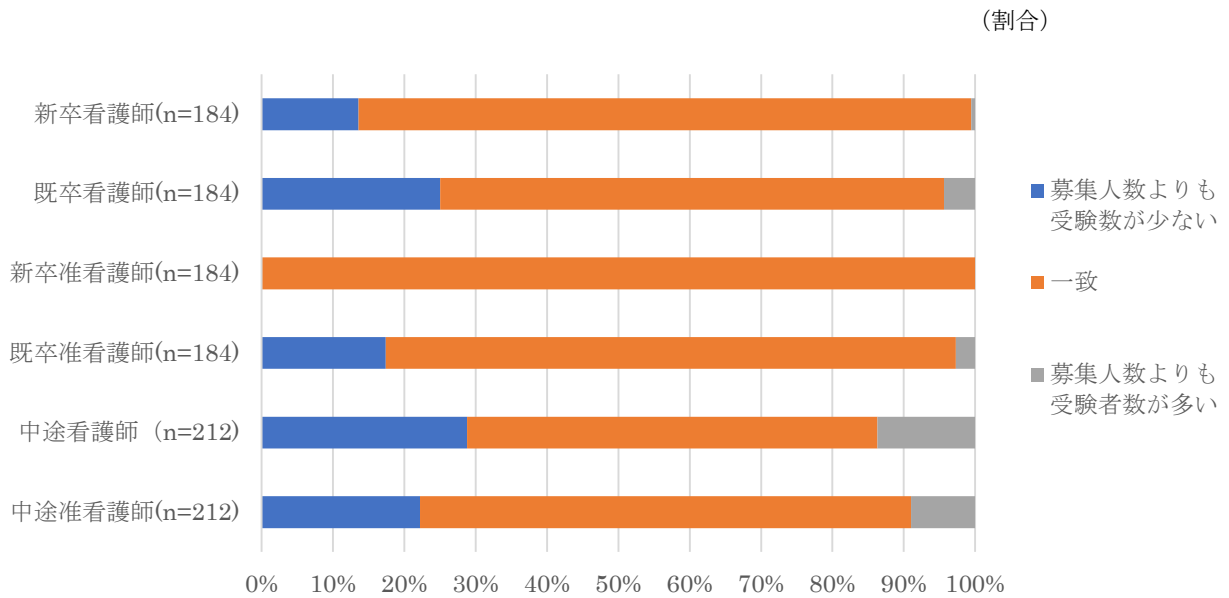


図 e-III-8. 募集数と受験者数のバランス

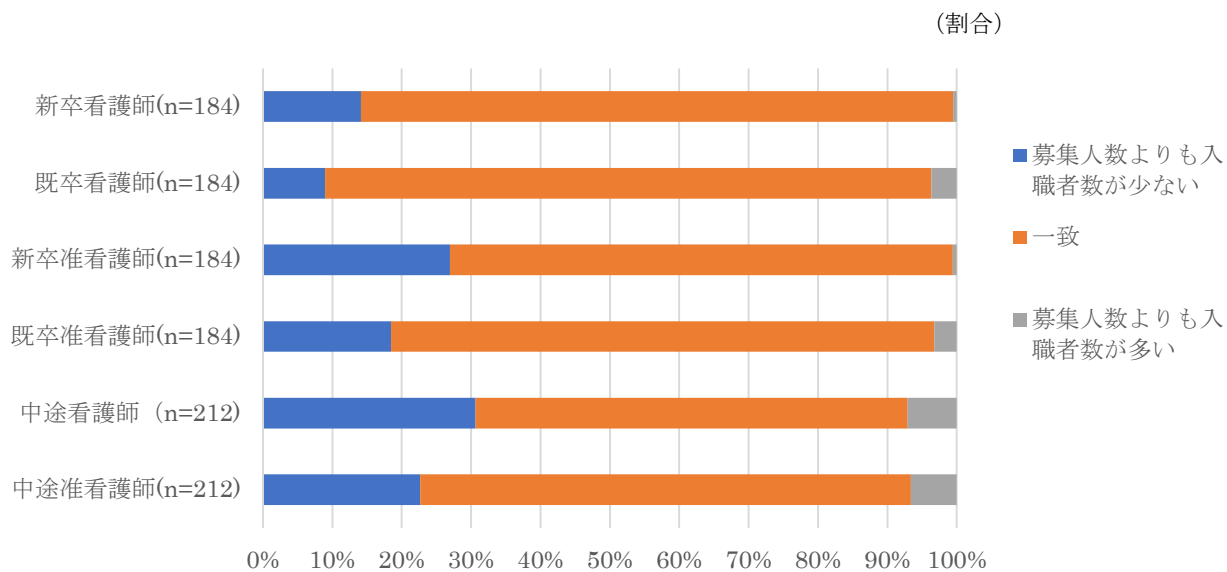


図 e-III-9. 募集数と入職者数のバランス

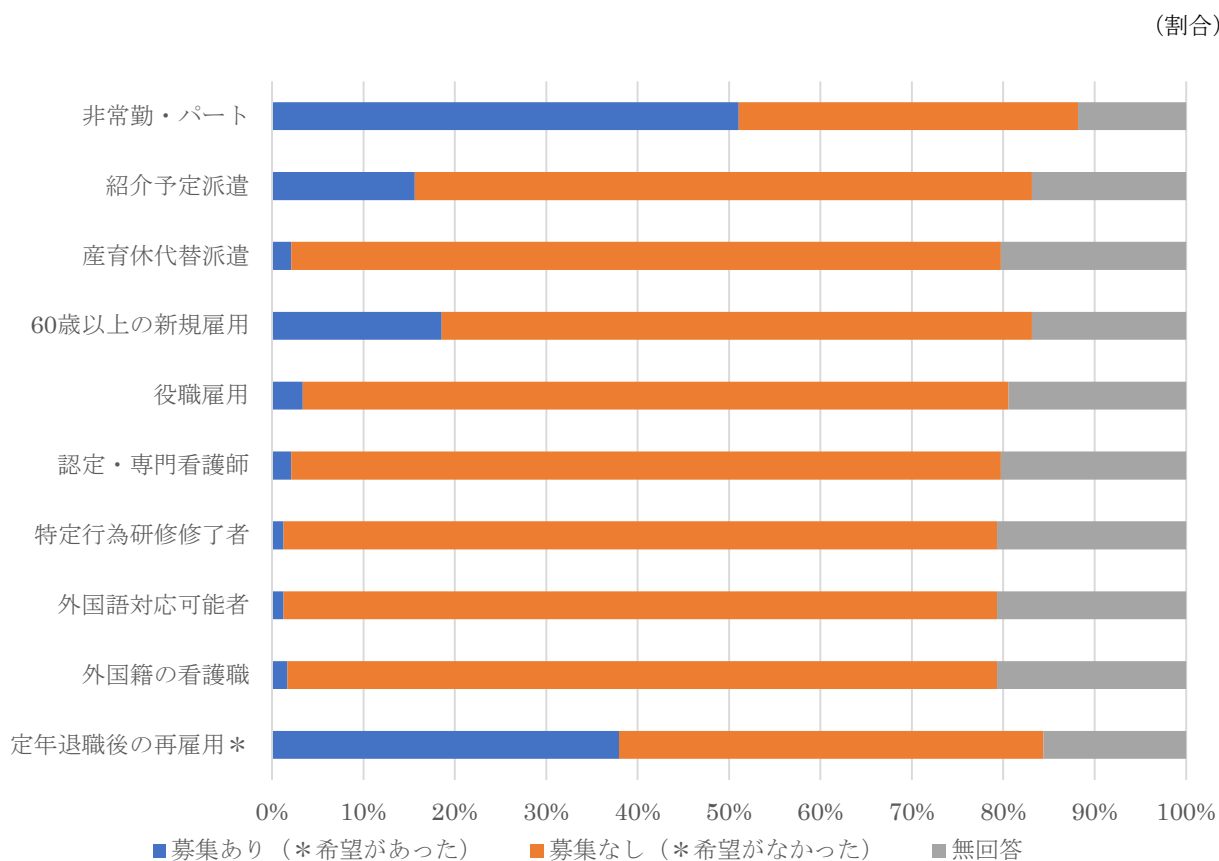


図 e-III-10. 多様な人材の募集の有無

(割合)

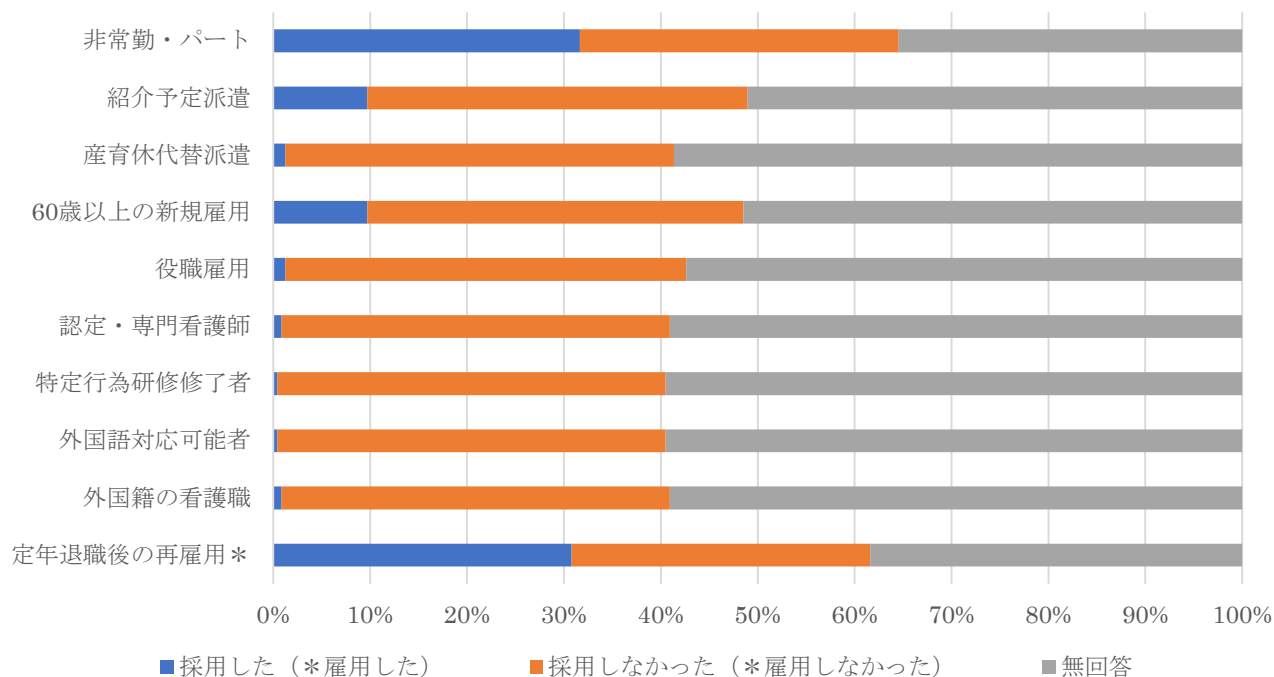


図 e-III-11. 多様な人材の採用の有無

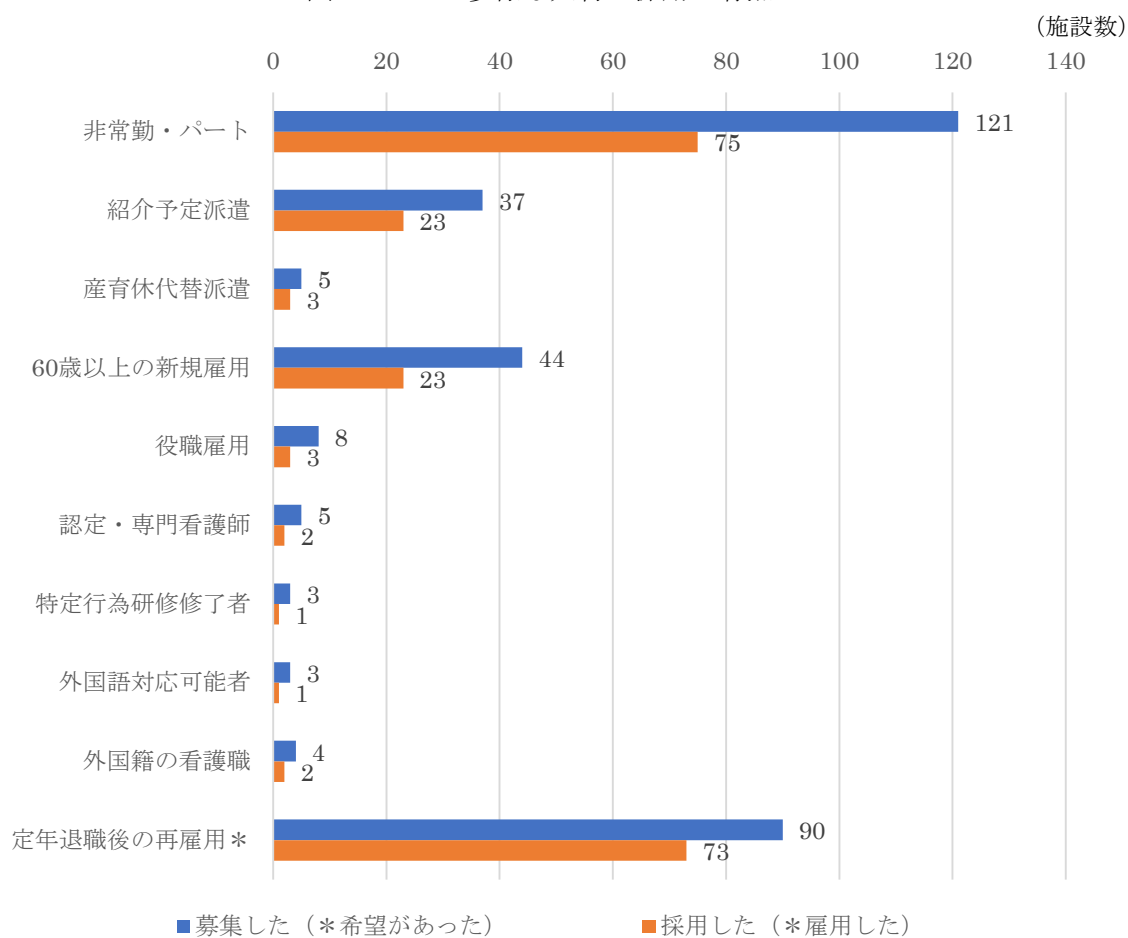


図 e-III-12. 多様な人材を募集・採用した施設数

表 e-III-1. 多様な人材の募集（希望）・採用（雇用）の有無クロス表 非常勤・パート

	募集あり	募集なし	無回答	合計
採用した	74	1	0	75
採用しなかった	39	38	1	78
無回答	8	49	27	84
合計	121	88	28	237

表 e-III-2. 多様な人材の募集（希望）・採用（雇用）の有無クロス表 紹介予定派遣

	募集あり	募集なし	無回答	合計
採用した	23	0	0	23
採用しなかった	13	79	1	93
無回答	1	81	39	121
合計	37	160	40	237

表 e-III-3. 多様な人材の募集（希望）・採用（雇用）の有無クロス表 産育休代替派遣

	募集あり	募集なし	無回答	合計
採用した	3	0	0	3
採用しなかった	1	93	1	95
無回答	1	91	47	139
合計	5	184	48	237

表 e-III-4. 多様な人材の募集（希望）・採用（雇用）の有無クロス表 60歳以上の新規雇用

	募集あり	募集なし	無回答	合計
採用した	22	1	0	23
採用しなかった	17	74	1	92
無回答	5	78	39	122
合計	44	153	40	237

表 e-III-5. 多様な人材の募集（希望）・採用（雇用）の有無クロス表 役職雇用

	募集あり	募集なし	無回答	合計
採用した	2	1	0	3
採用しなかった	4	93	1	98
無回答	2	89	45	136
合計	8	183	46	237

表 e-III-6. 多様な人材の募集（希望）・採用（雇用）の有無クロス表 認定・専門看護師

	募集あり	募集なし	無回答	合計
採用した	2	0	0	2
採用しなかった	2	92	1	95
無回答	1	92	47	140
合計	5	184	48	237

表 e-III-7. 多様な人材の募集（希望）・採用（雇用）の有無クロス表 特定行為研修修了者

	募集あり	募集なし	無回答	合計
採用した	1	0	0	1
採用しなかった	1	93	1	95
無回答	1	92	48	141
合計	3	185	49	237

表 e-III-8. 多様な人材の募集（希望）・採用（雇用）の有無クロス表 外国語対応可能者

	募集あり	募集なし	無回答	合計
採用した	1	0	0	1
採用しなかった	1	93	1	95
無回答	1	92	48	141
合計	3	185	49	237

表 e-III-9. 多様な人材の募集（希望）・採用（雇用）の有無クロス表 外国籍の看護職

	募集あり	募集なし	無回答	合計
採用した	2	0	0	2
採用しなかった	1	93	1	95
無回答	1	91	48	140
合計	4	184	49	237

表 e-III-10. 多様な人材の募集（希望）・採用（雇用）の有無クロス表 定年退職後の再雇用

	希望あり	希望なし	無回答	合計
雇用した	73	0	0	73
雇用しなかった	11	61	1	73
無回答	6	49	36	91
合計	90	110	37	237

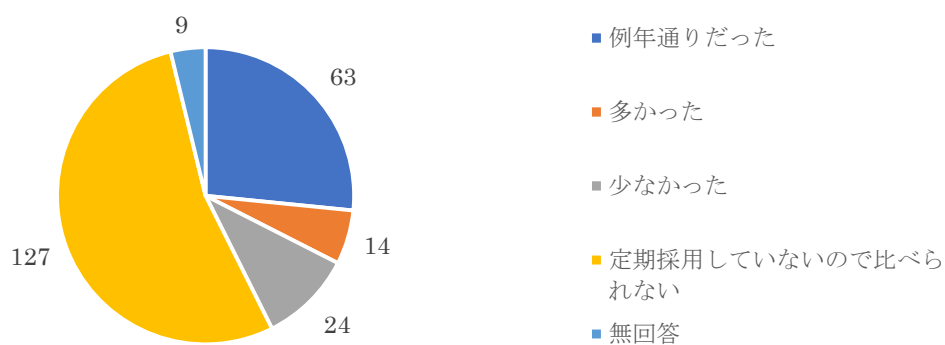


図 e-III-13. 2018（平成 30）年度の募集人数について

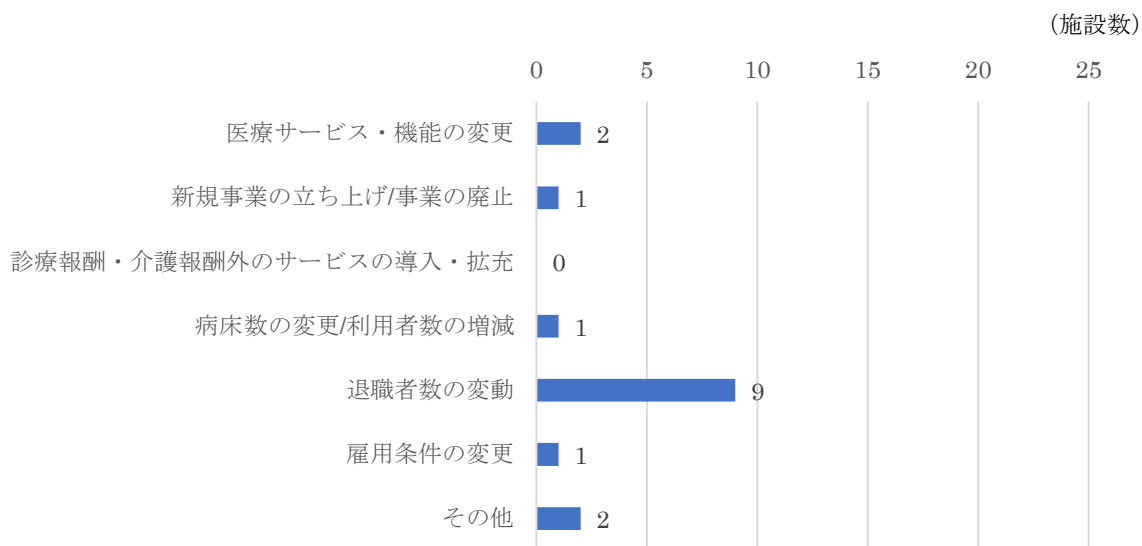


図 e-III-14. 例年と比べて募集人数が「多かった」背景（複数回答）（n=14）

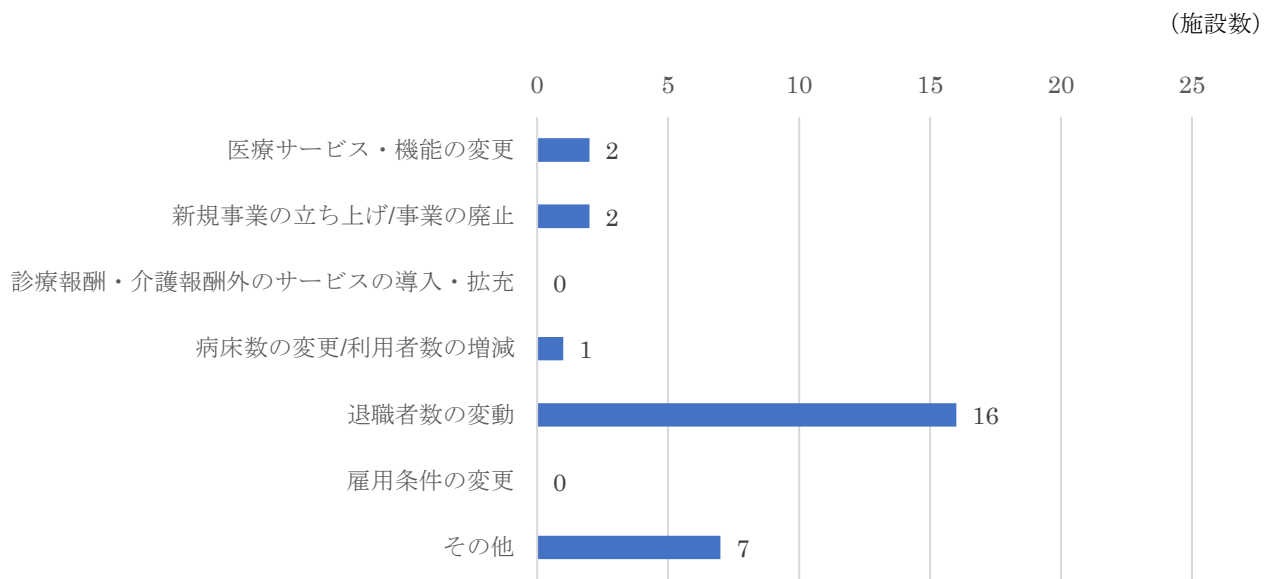


図 e-III-15. 例年と比べ募集人数が「少なかった」背景（複数回答）（n=24）

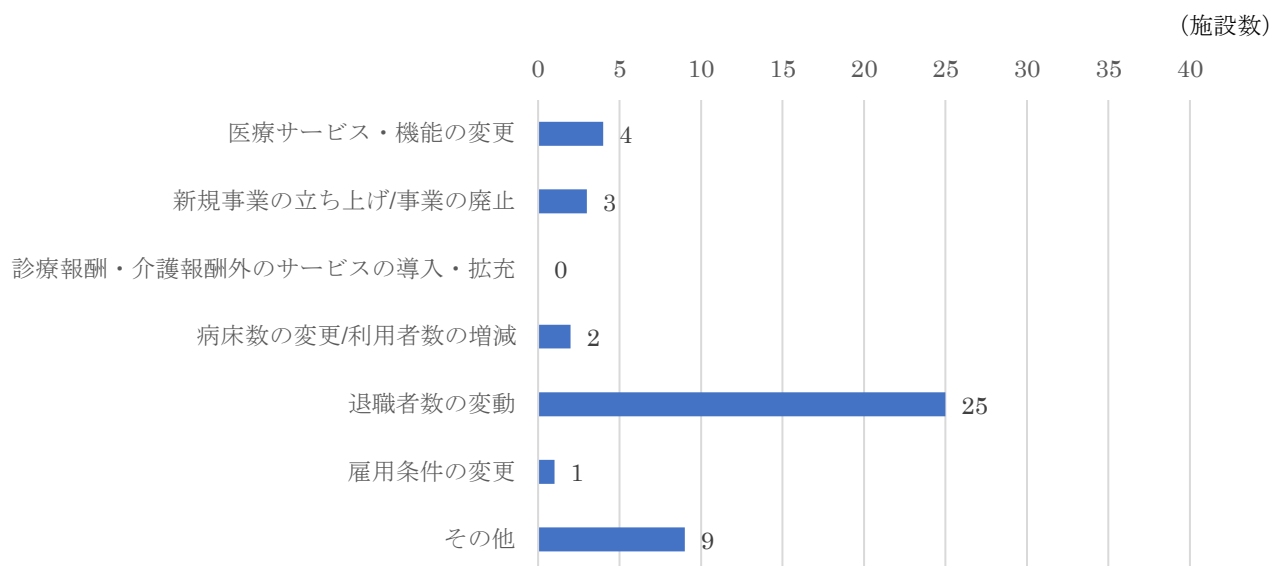


図 e-III-16. 例年と比べ募集人数が増減した背景（複数回答）（n=38）

(施設数)

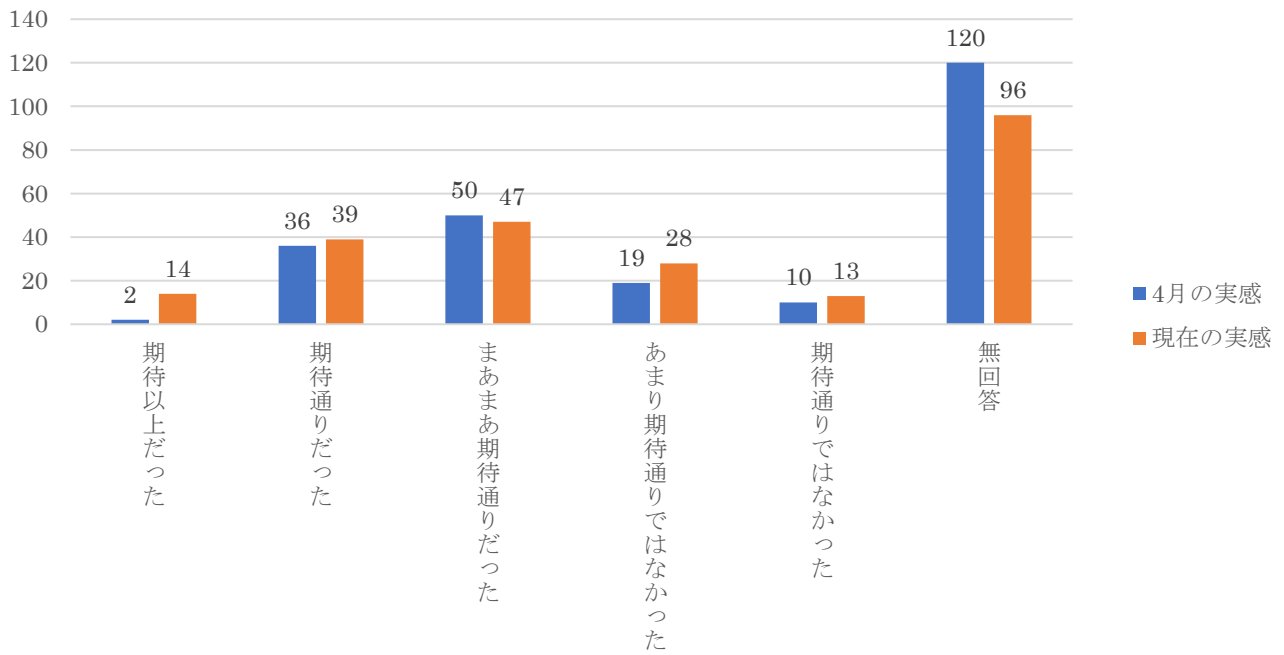


図 e-III-17. 入職した人材に対する評価

(割合 [%])

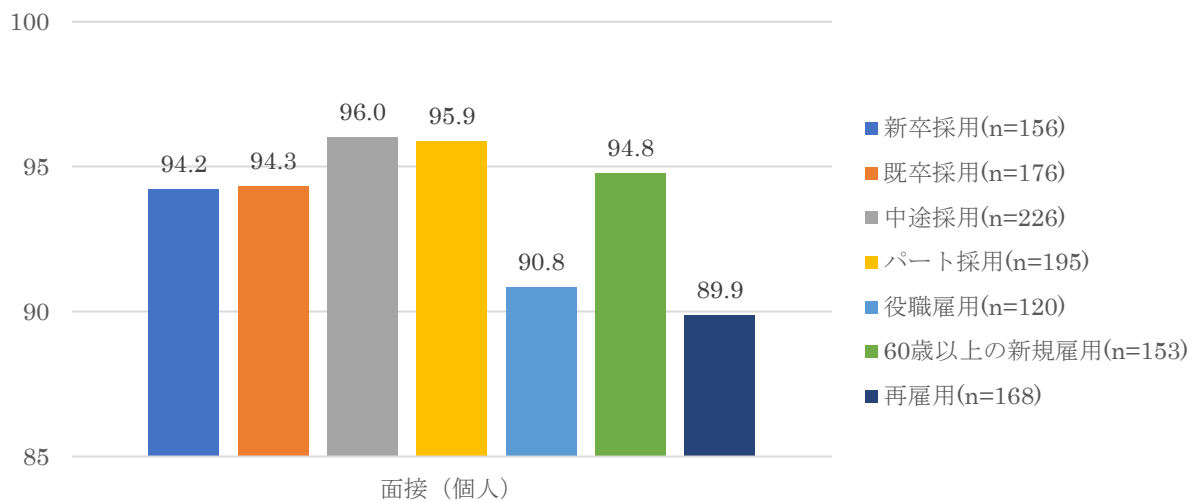


図 e-IV-1-1. 採用区分ごとの採用試験（個人面接）実施割合

(割合 [%])

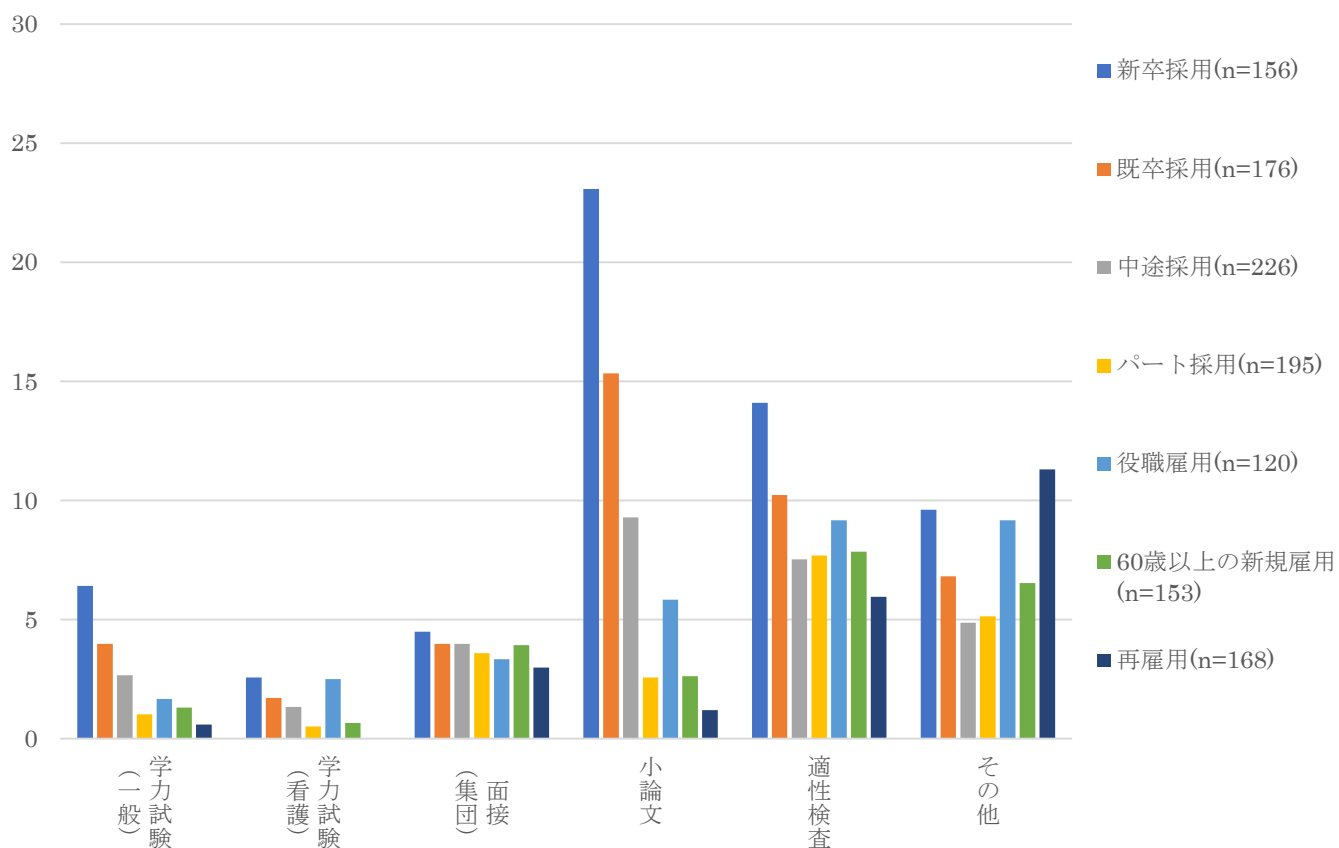


図 e-IV-1-2. 採用区分ごとの採用試験内容別実施状況

※採用区分内複数回答、回答施設中の実施割合。

※面接（個人）は別図 e-IV-1-1

(割合 [%])

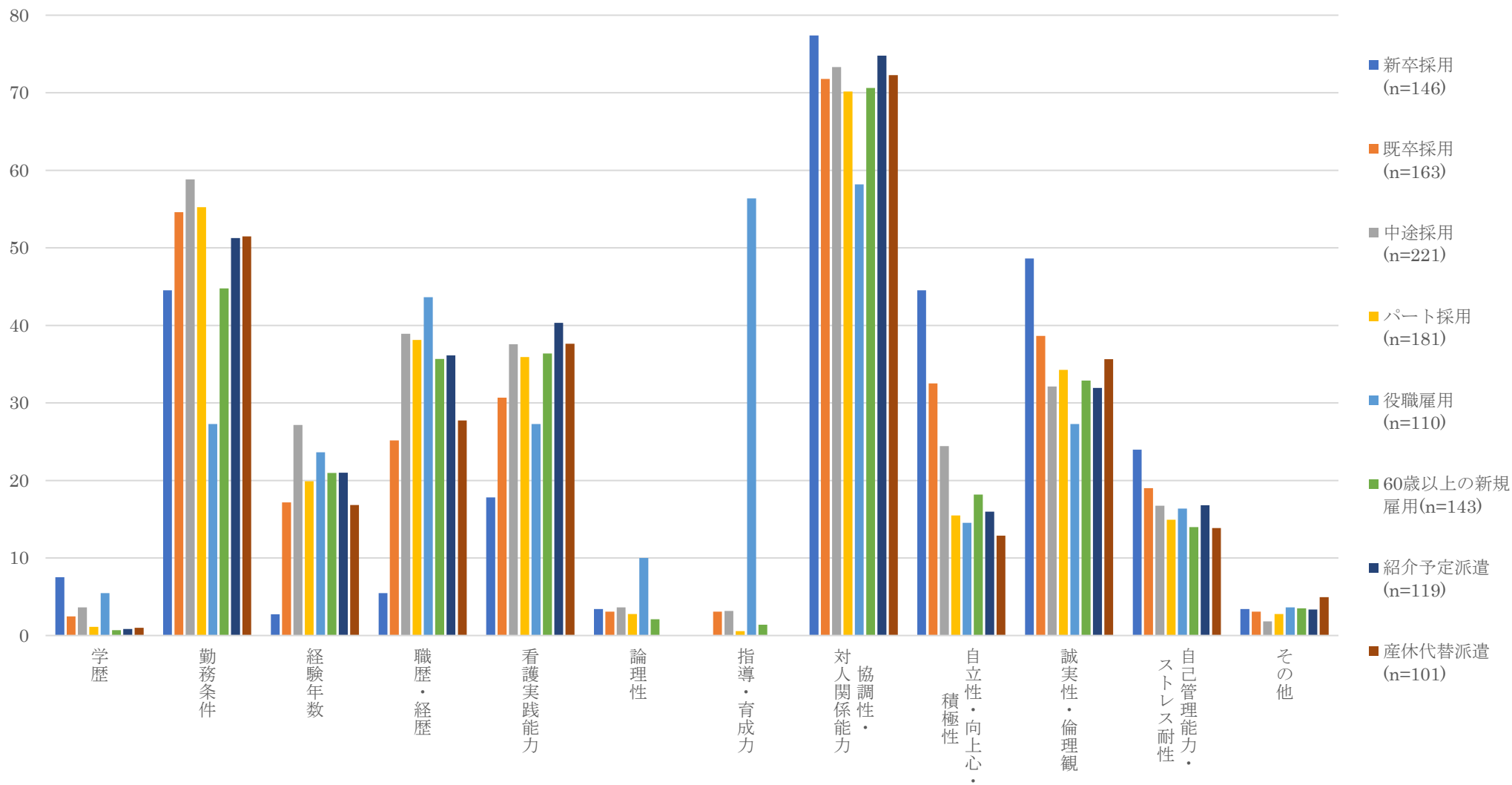


図 e-IV-2. 採用判定で優先する条件・能力（上位3つ複数回答、回答施設中の選択割合）

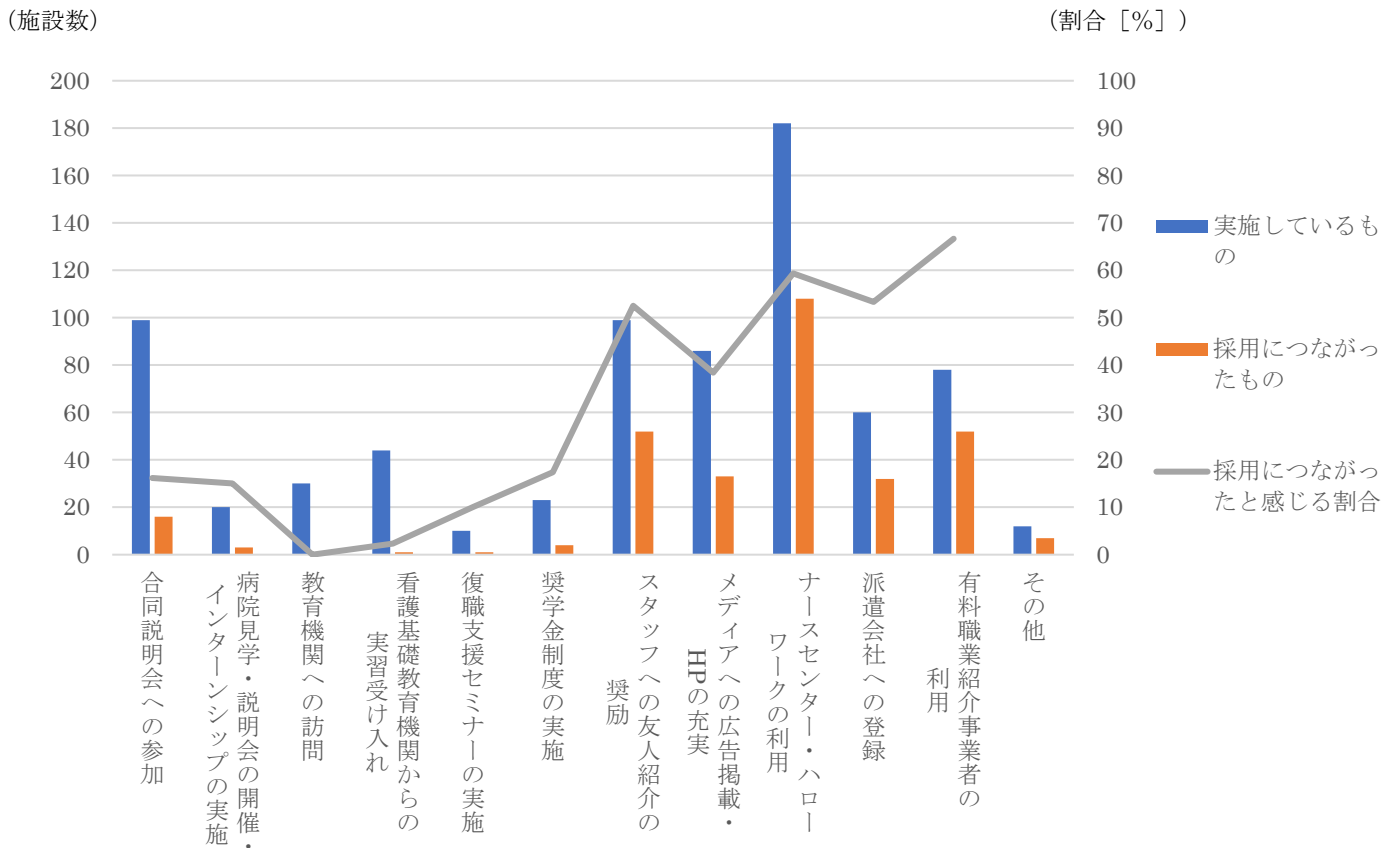


図 e-IV-3. 実施しているリクルート活動と採用につながった活動（複数回答）とその効果

※効果（採用につながったと感じる割合）は、実施している施設の内、採用につながったと回答した施設割合。

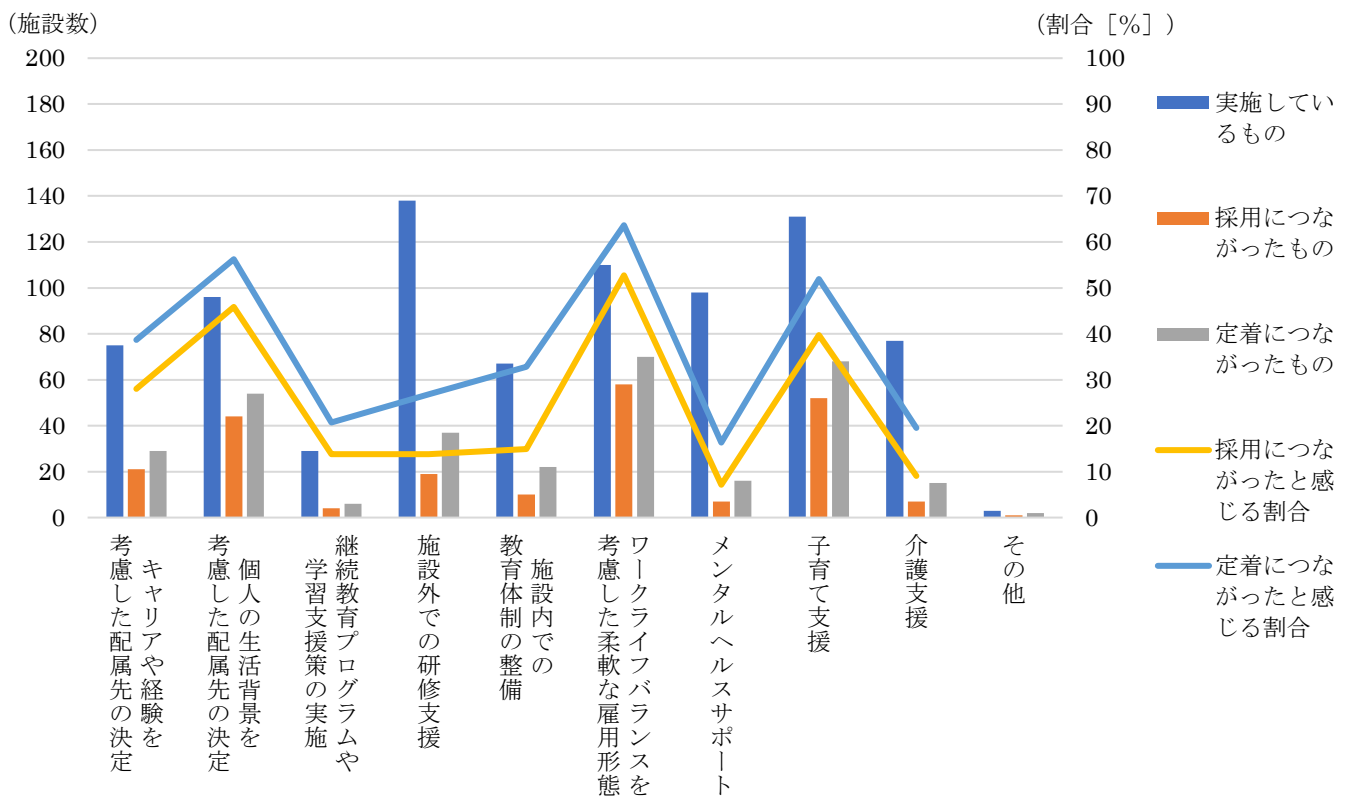


図 e-IV-4. 実施している人事施策・就業支援と採用・定着につながったもの（複数回答）とその効果

※効果（採用または定着につながったと感じる割合）は、実施している施設の内、採用または定着につながったと回答した施設割合。

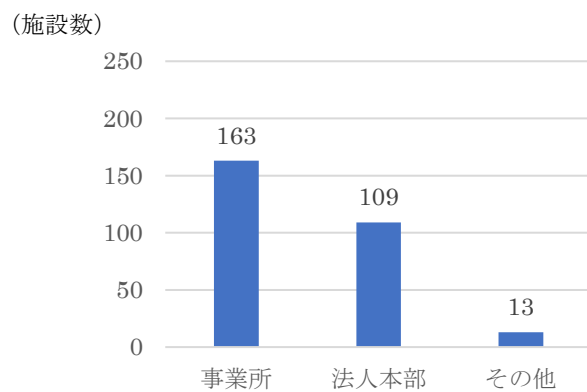


図 e-V-1. 看護職員採用計画実施部署（複数回答）

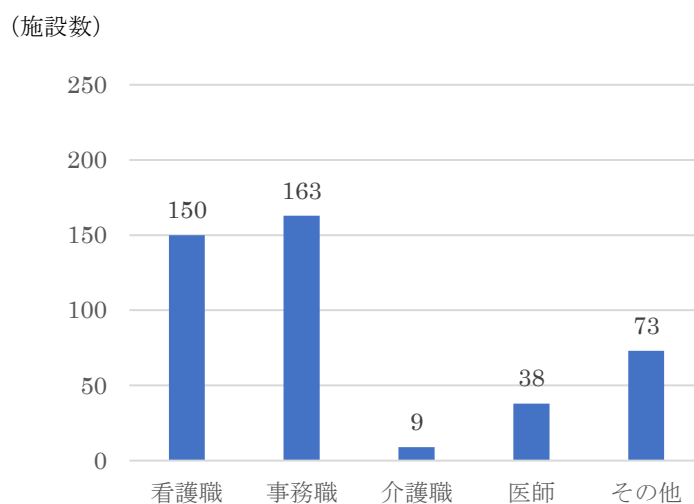


図 e-V-2. 看護職員採用計画立案関係者（複数回答）

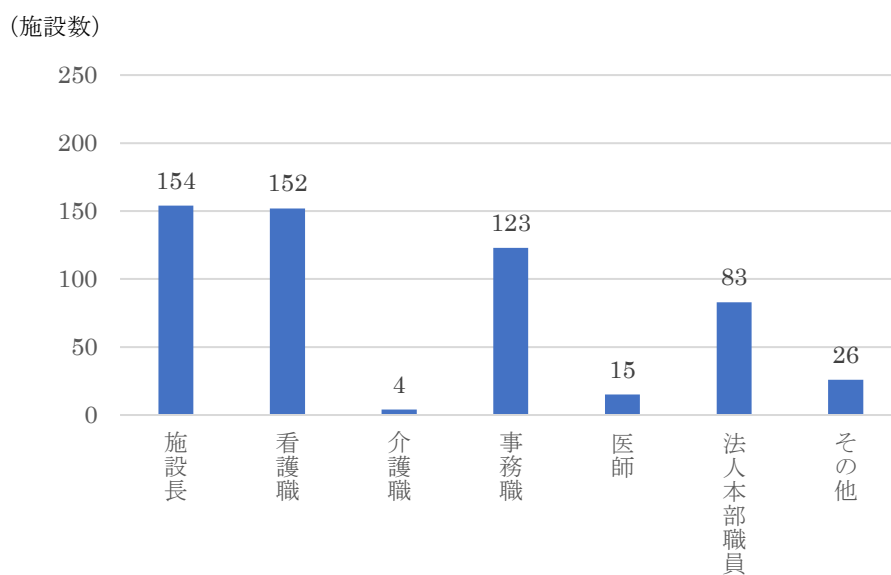


図 e-V-3. 看護職員採用試験参加者（複数回答）

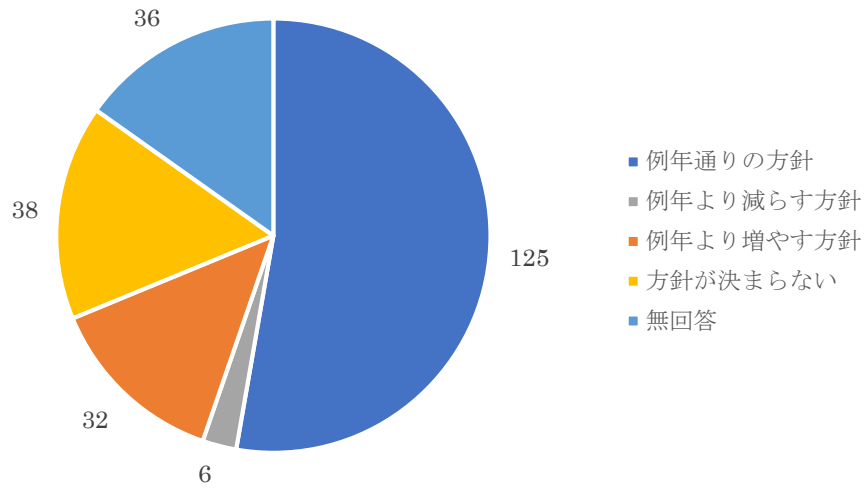


図 e-V-4. 2019（平成 31）年度の看護職員採用方針

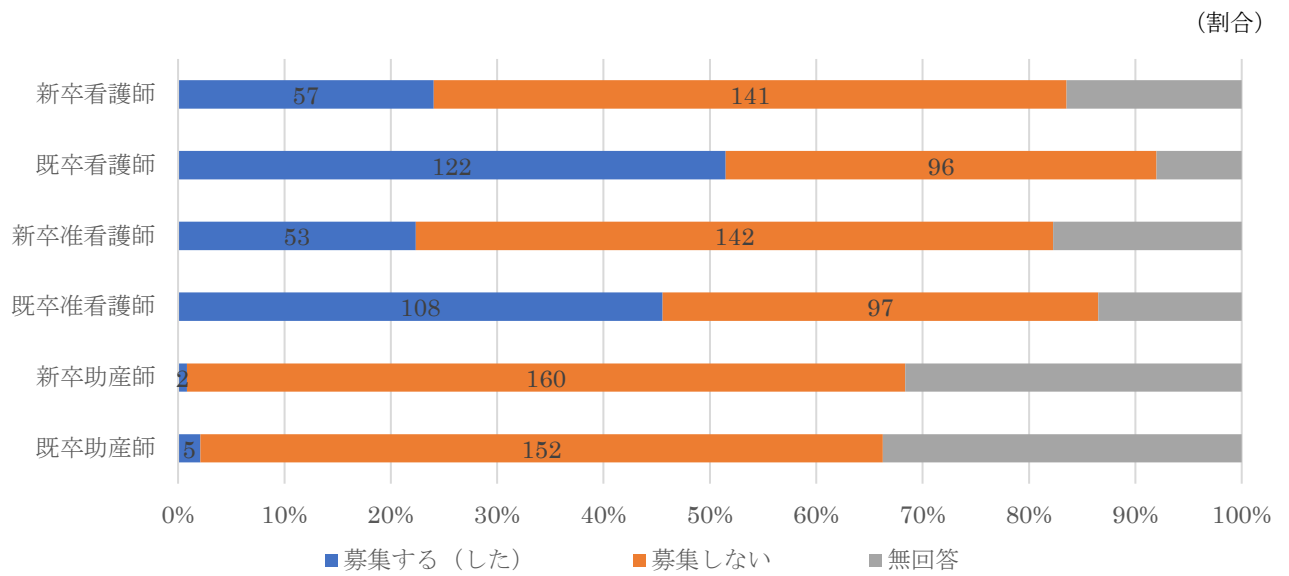


図 e-V-5. 2019（平成 31）年度看護職員の採用方針（採用区分ごとの募集の有無）

※グラフ内数字は実数

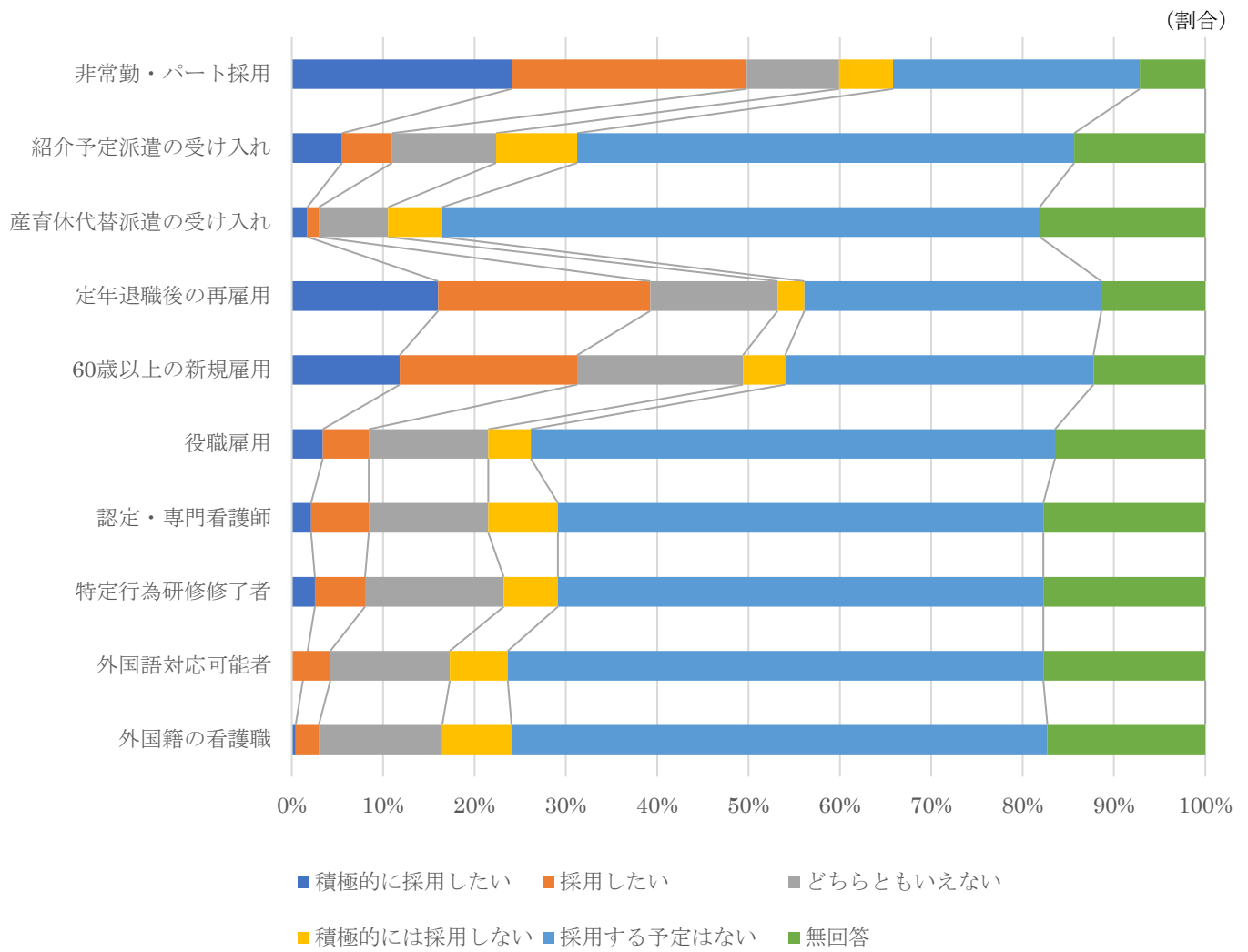


図 e-V-6. 2019（平成 31）年度多様な人材の採用方針（人材区分ごとの採用意欲）

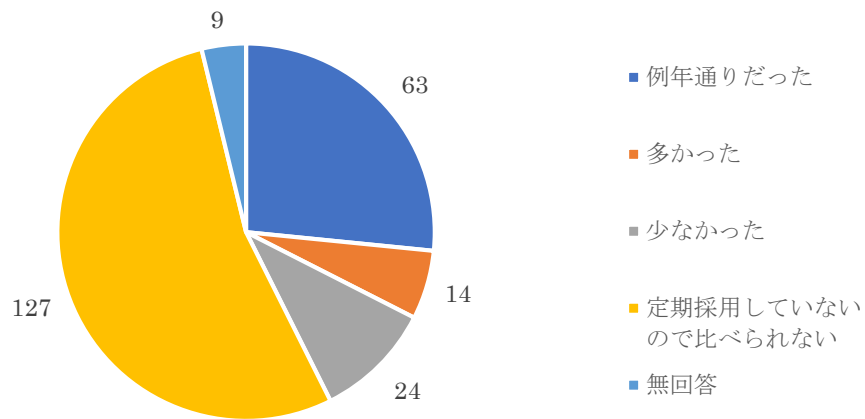


図 e-III-13. 2018（平成 30）年度の募集人数について（再掲）

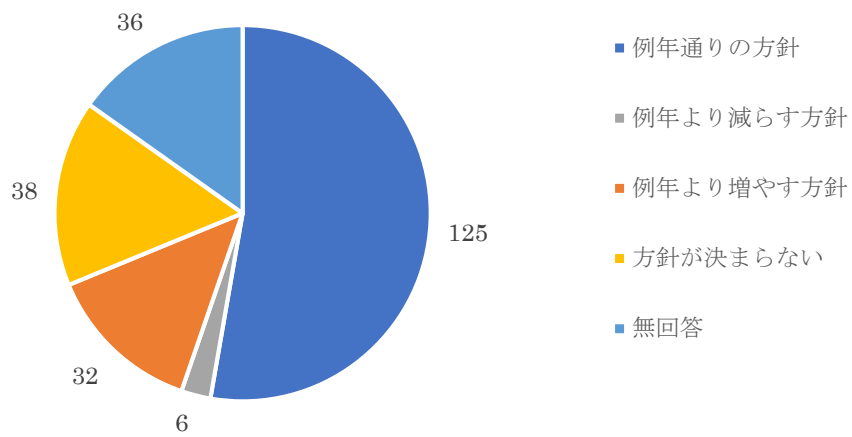


図 e-V-4. 2019（平成 31）年度の看護職員採用方針（再掲）

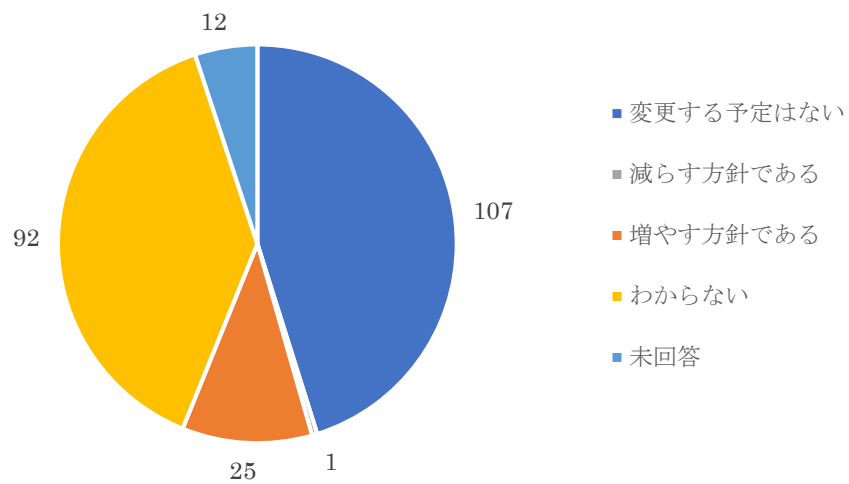


図 e-V-7. 2020（平成 32）年度以降の看護職員採用方針