

c. 有床診療所

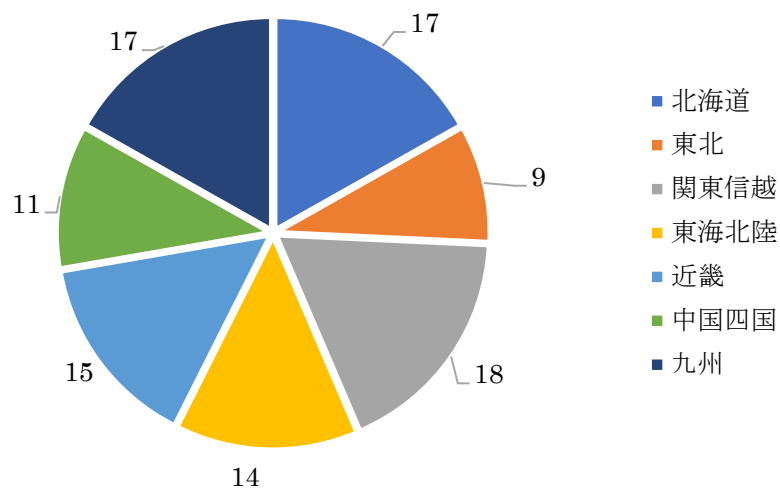


図 c-I-1. 施設所在地 (厚生局) (n=101)

表 c-I-1. 設置主体

設置主体	施設数	割合 (%)
都道府県・市区町村	8	7.9
医療法人	69	68.3
個人	22	21.8
その他	1	1.0
無回答	1	1.0

表 c-I-2. 稼働病床数

稼働病床数	施設数	割合 (%)
9床以下	40	39.6
10～19床	57	56.4
無回答	4	4.0

表 c-I-3. 施設の機能と加算取得状況

機能	施設数	割合 (%)
療養病床	7	6.9
救急告示	5	5.0
在宅医療サービスの実施	15	14.9
訪問診療・訪問看護の実施	16	15.8
訪問看護ステーションの併設	2	2.0
同一法人の診療所	6	5.9
分娩の取り扱い	19	18.8
その他特徴的な機能等	2	2.0
加算	施設数	割合 (%)
在宅復帰機能強化加算	6	5.9
医師配置加算	23	22.8
夜間看護配置加算	42	41.6

(割合)

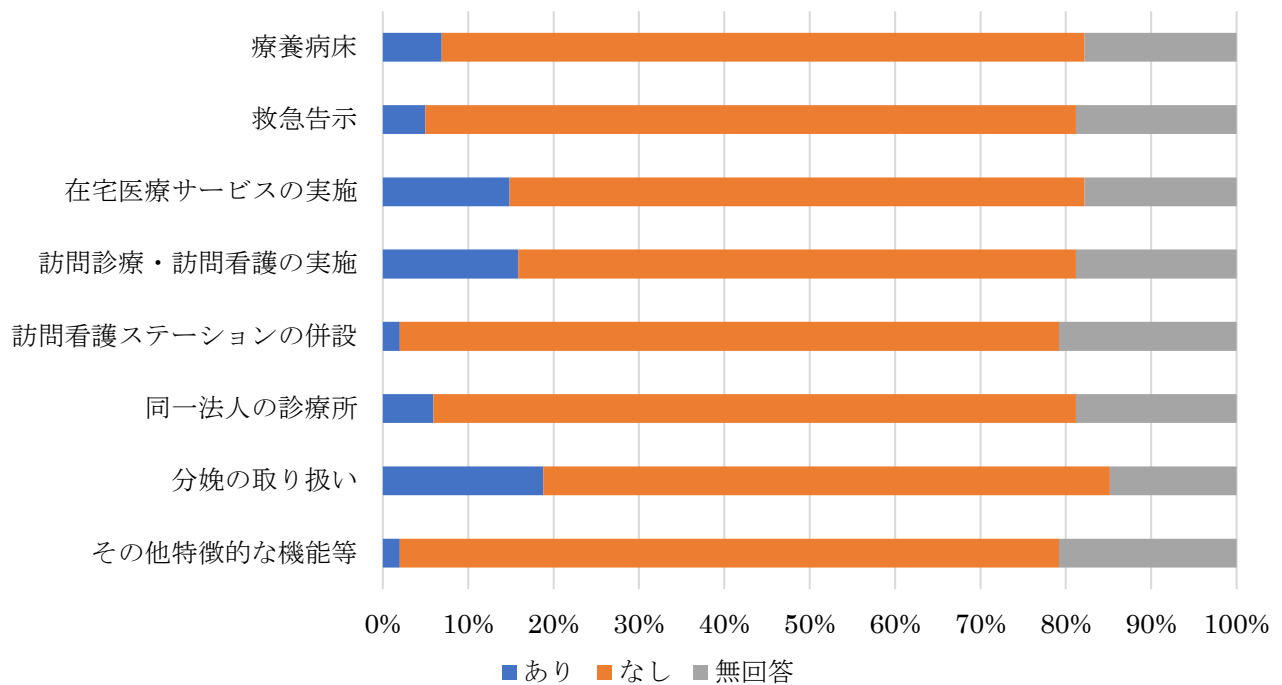


図 c-I-2. 施設の機能

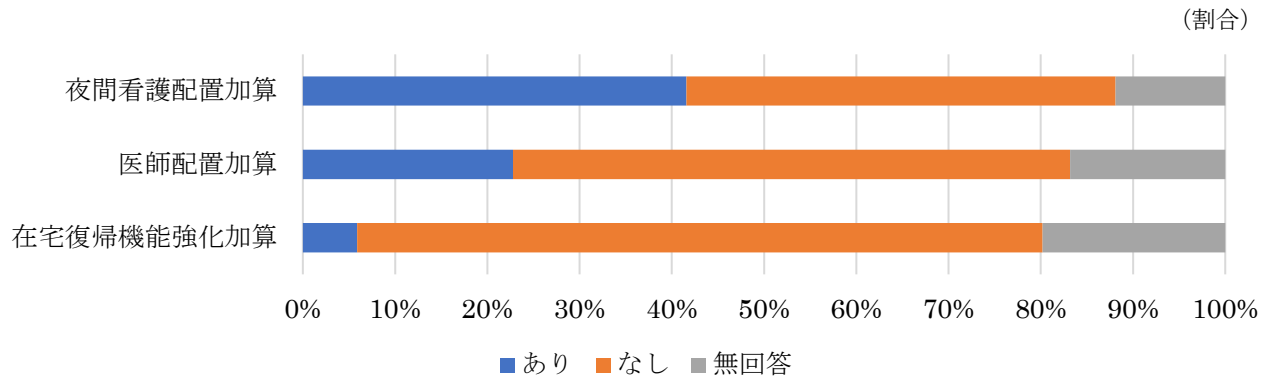


図 c-I-3. 診療報酬加算取得状況

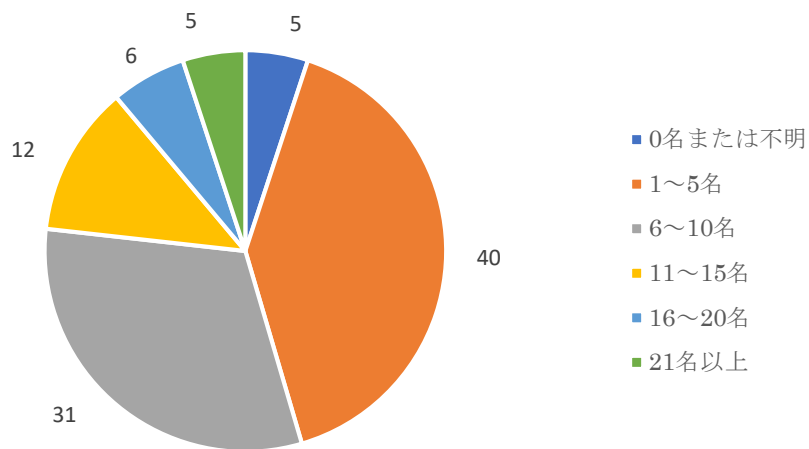


図 c-II-1. 常勤看護職員（看護師＋准看護師）数ごとの施設数（n=99）

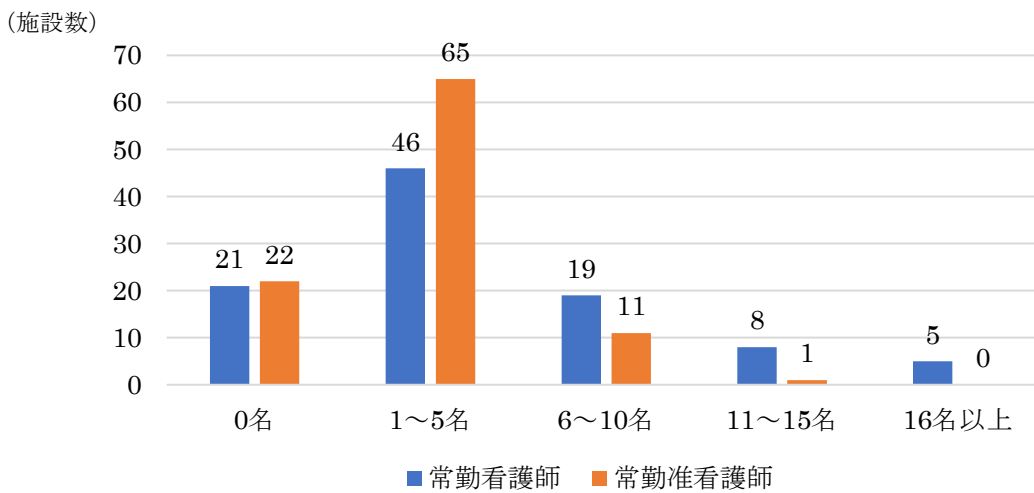


図 c-II-2. 常勤看護職員（看護師・准看護師）数ごとの施設数（n=99）

※0名：不明回答を含む。全回答区分に回答がなかった施設は除外。

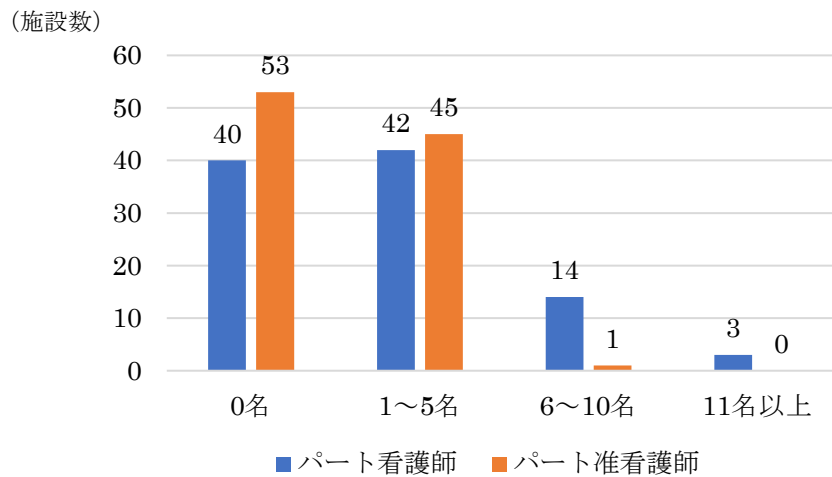


図 c-II-3. パート看護職員（看護師・准看護師）数ごとの施設数（n=99）

※0名：不明回答を含む。全回答区分に回答がなかった施設は除外。

表 c-II-1. 休職者ごとの施設数（n=99）

人数	施設数	割合(%)
0人	82	82.8
1~4名	17	17.2

※0名：不明回答を含む。全回答区分に回答がなかった施設は除外。

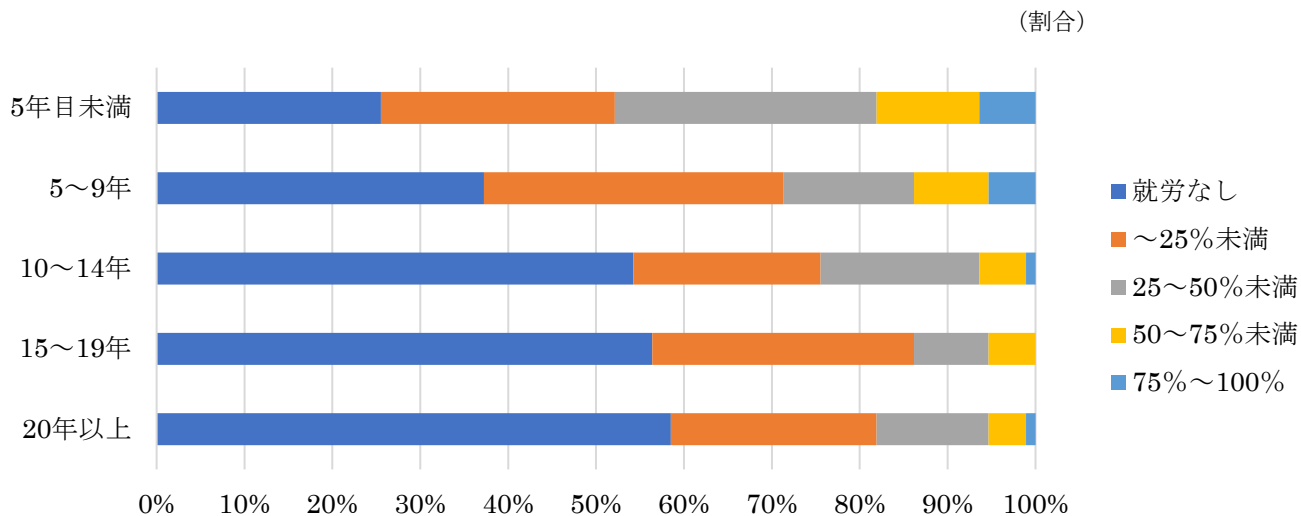


図 c-II-4. 常勤看護職員の勤続年数による構成割合（n=94）

※0名：不明回答を含む。全回答区分に回答がなかった施設は除外。

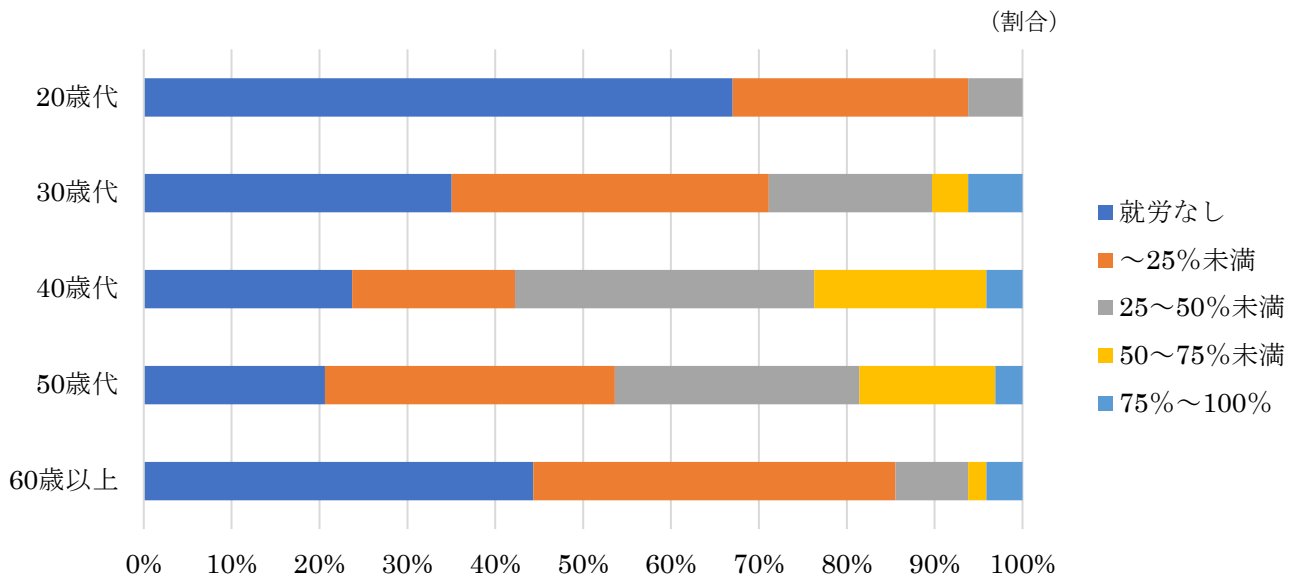


図 c-II-5. 常勤看護職員の年齢層による構成割合 (n=97)

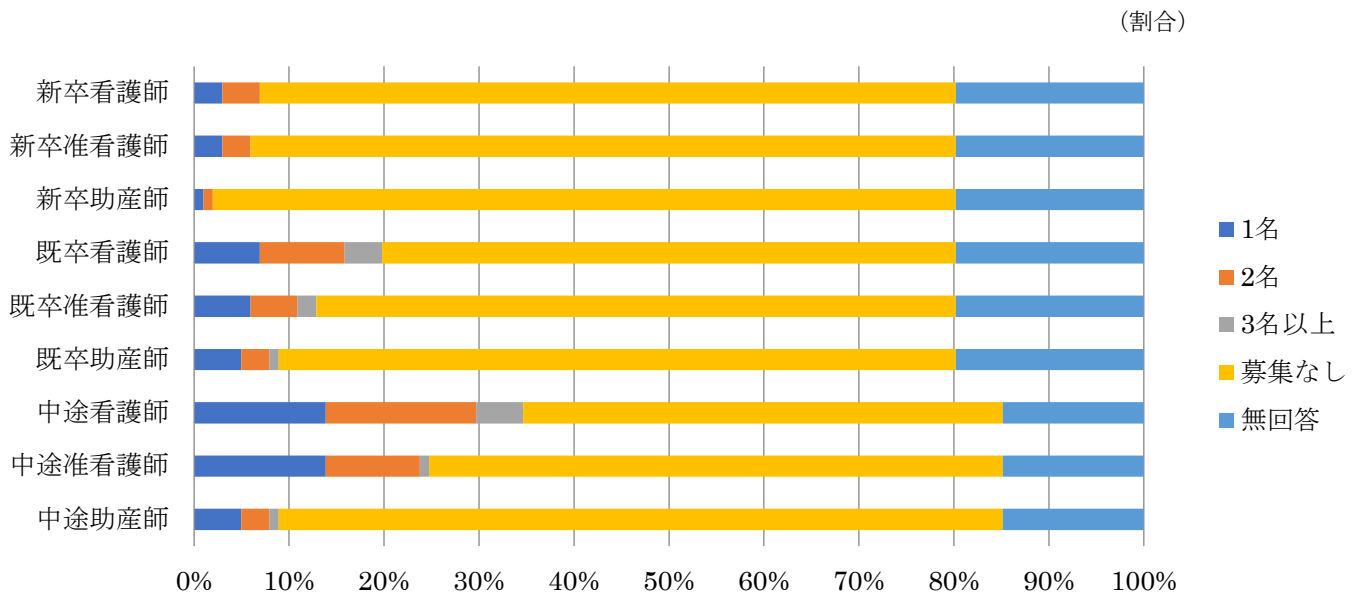


図 c-III-1. 正規雇用看護職員募集数ごとの施設割合 (n=101)

※新卒採用・既卒採用は、2018（平成30）年度4月1日採用者を示す。

募集なしには、当該回答枠のみ無回答だった施設を含む。

全回答区分に回答がなかった施設は無回答として扱う。

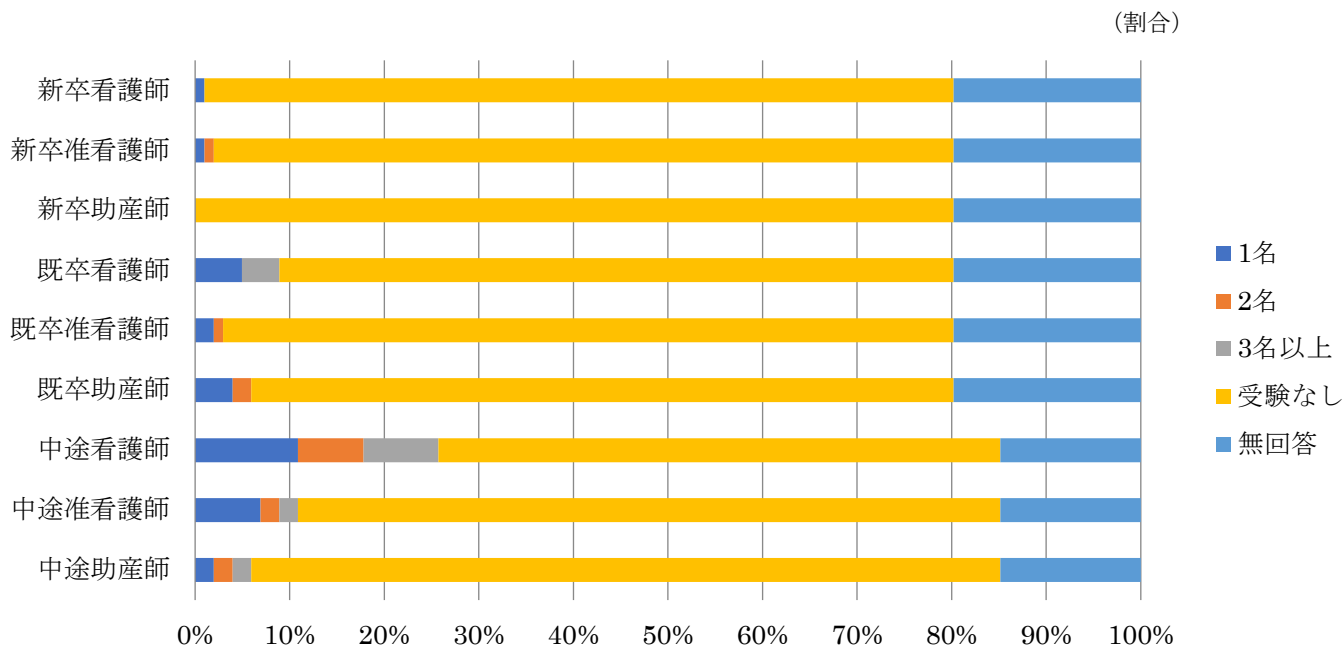


図 c-III-2. 正規雇用看護職員受験者数ごとの施設割合 (n=101)

※新卒採用・既卒採用は、2018（平成 30）年度 4 月 1 日採用者を示す。

受験なしには、当該回答枠のみ無回答だった施設を含む。

全回答区分に回答がなかった施設は無回答として扱う。

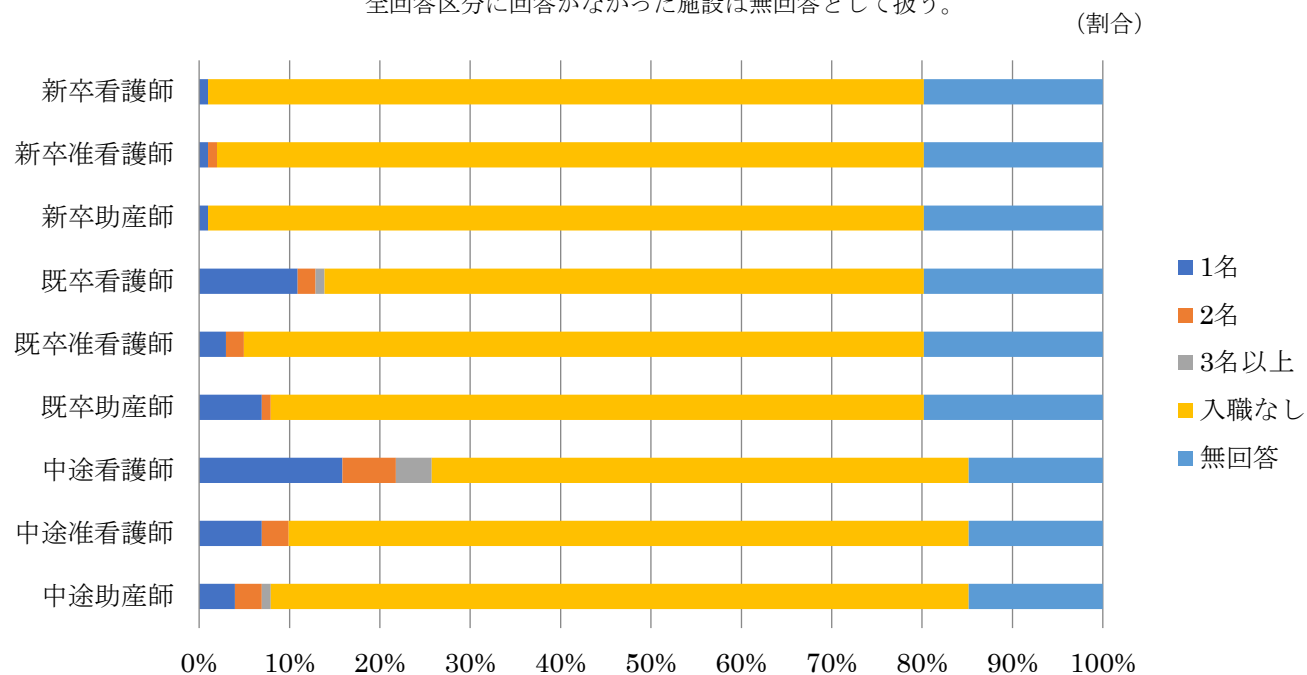


図 c-III-3. 正規雇用看護職員入職者数ごとの施設割合 (n=101)

※新卒採用・既卒採用は、2018（平成 30）年度 4 月 1 日採用者を示す。

入職なしには、当該回答枠のみ無回答だった施設を含む。

全回答区分に回答がなかった施設は無回答として扱う。

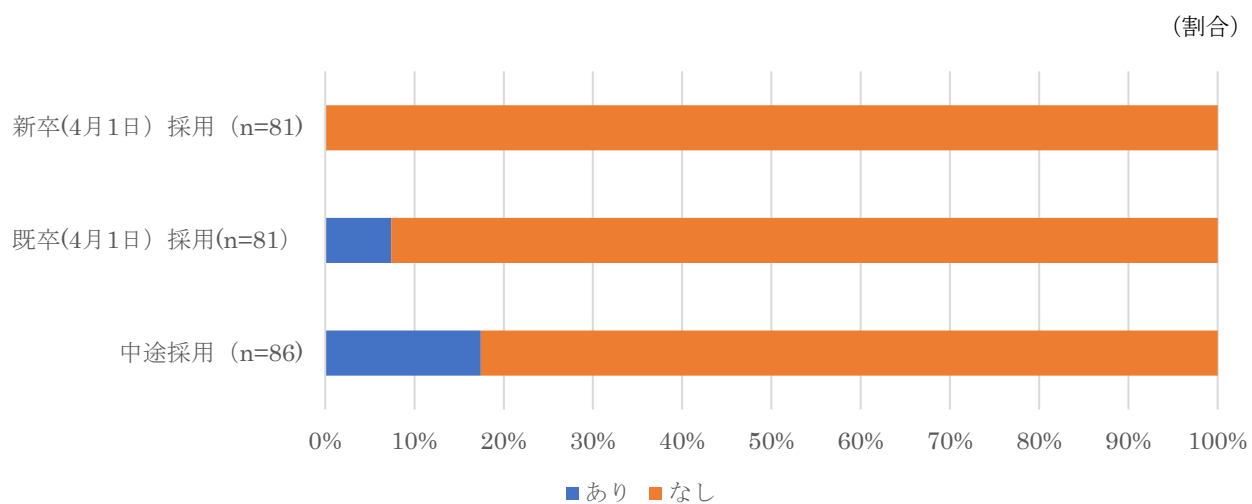


図 c-III-4. 正規雇用看護職員不採用の有無

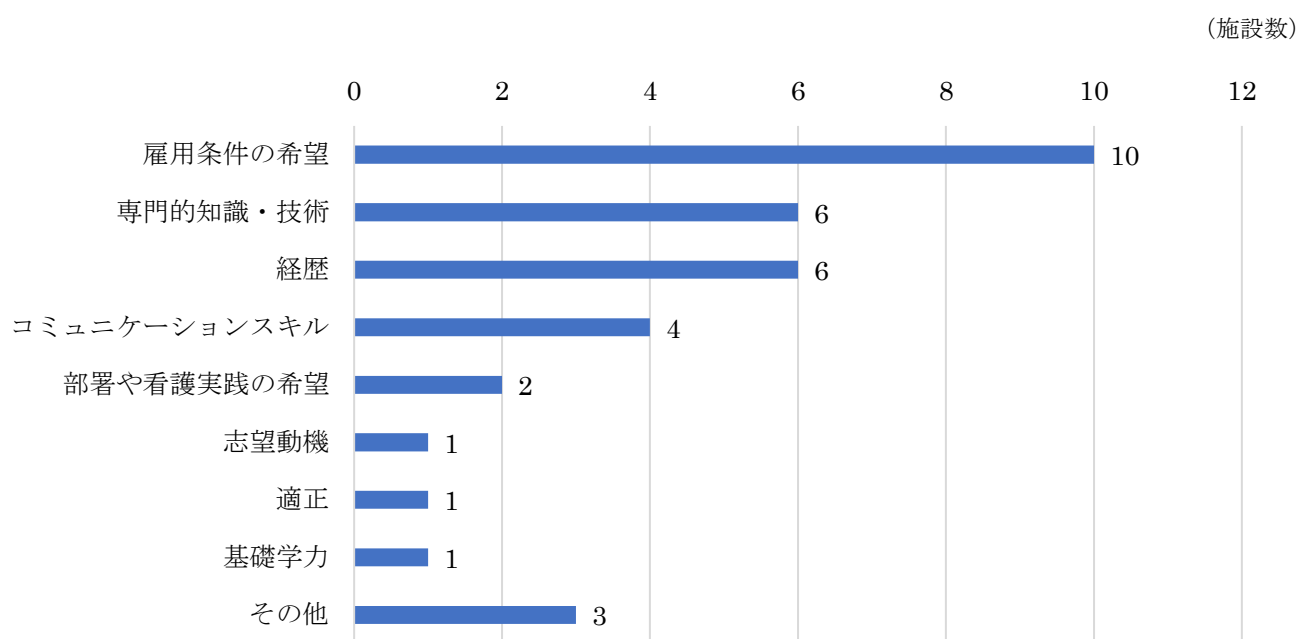


図 c-III-5. 不採用理由 (複数回答) (n=19)

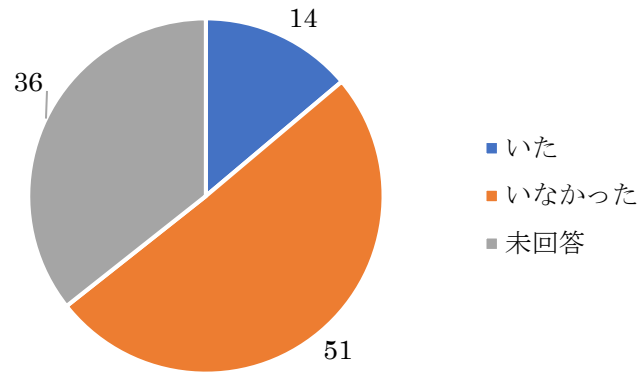


図 c-III-6. 6ヶ月以内の退職者の有無 (n=101)

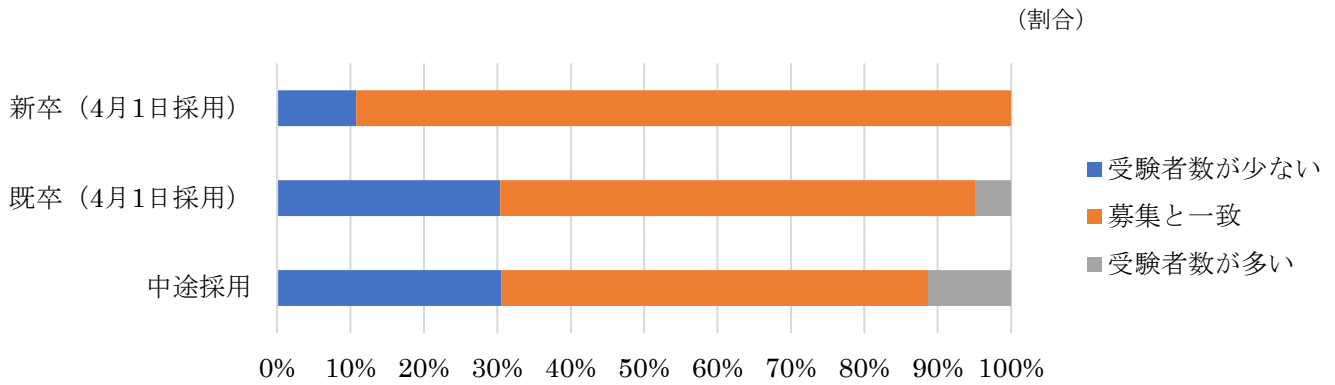


図 c-III-7a. 募集数と受験者数のバランス

(割合)

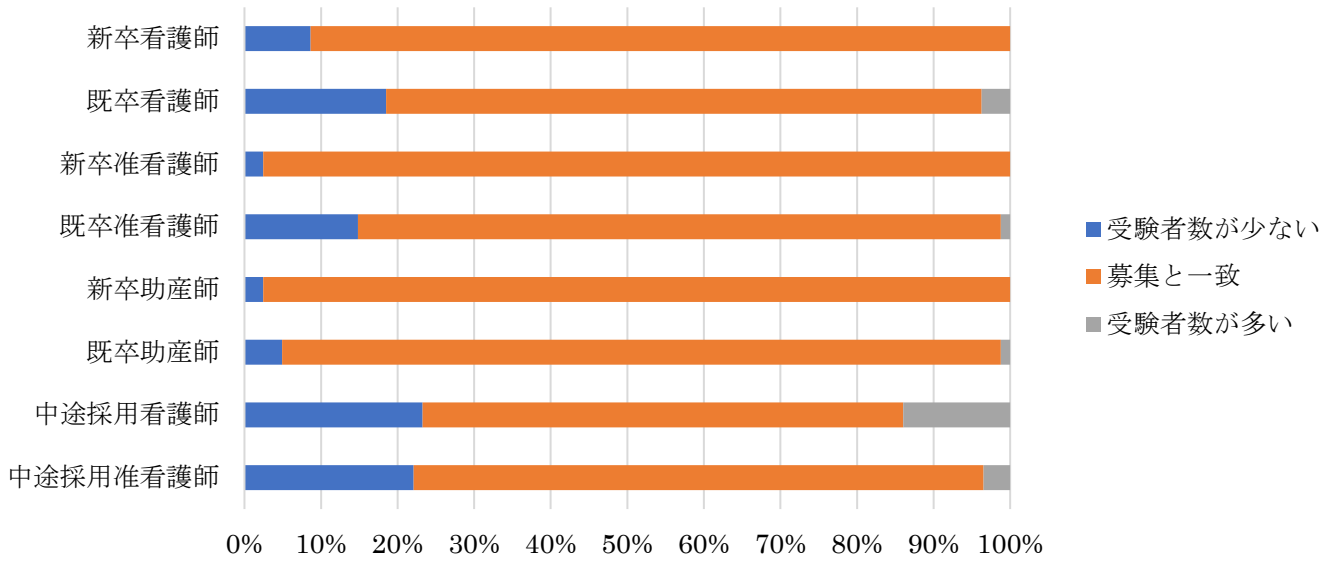


図 c-III-7b. 募集数と受験者数のバランス (採用区分ごと)



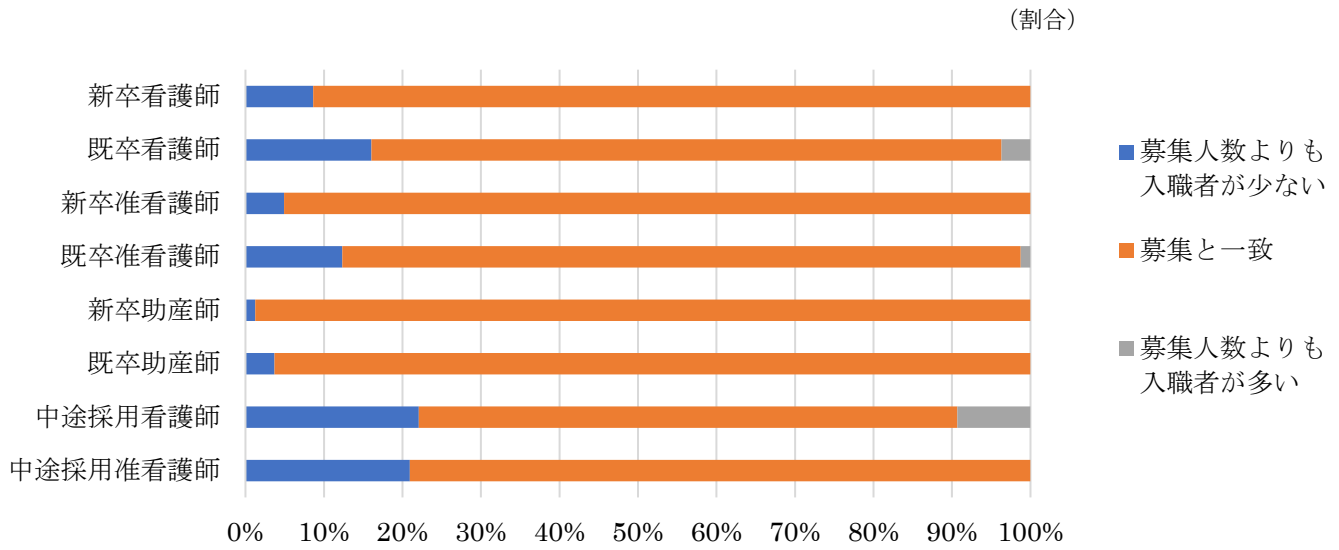


図 c-III-8. 募集数と入職者数のバランス

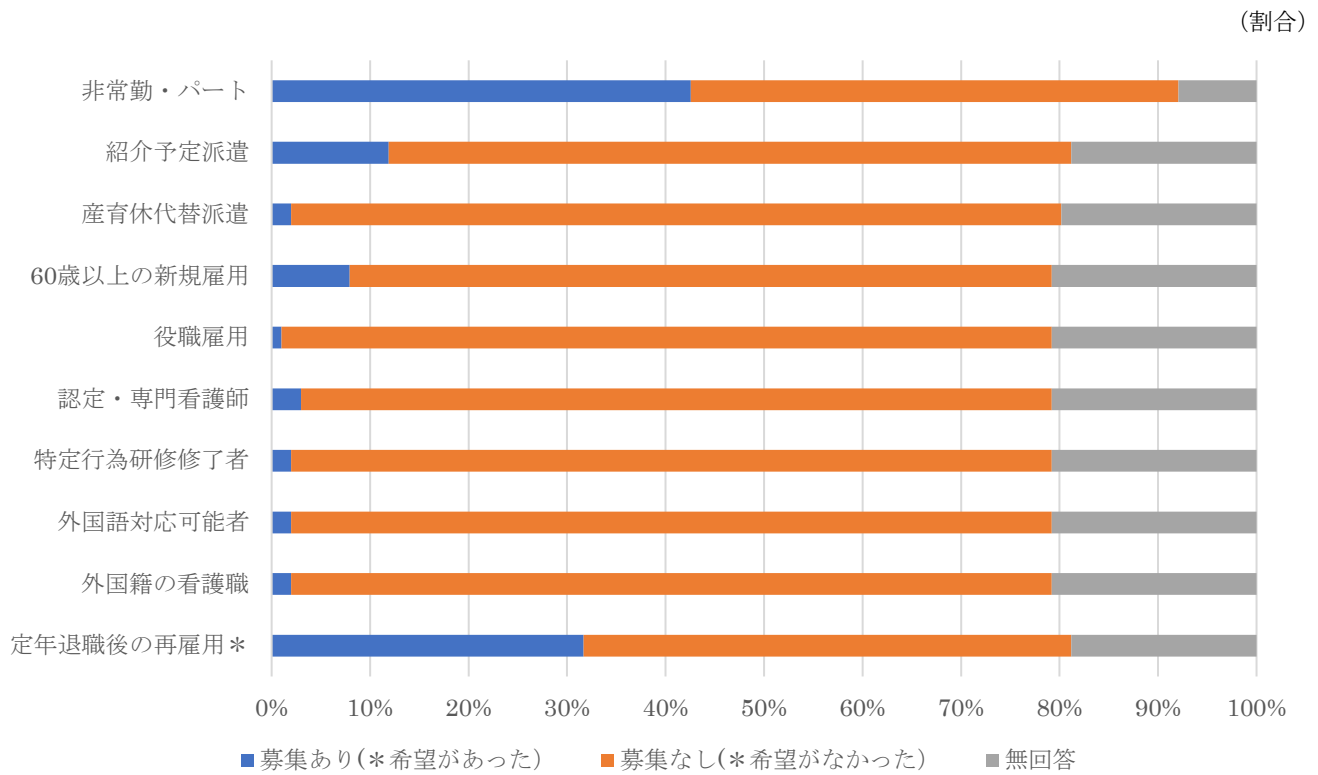


図 c-III-9. 多様な人材の募集の有無

(割合)

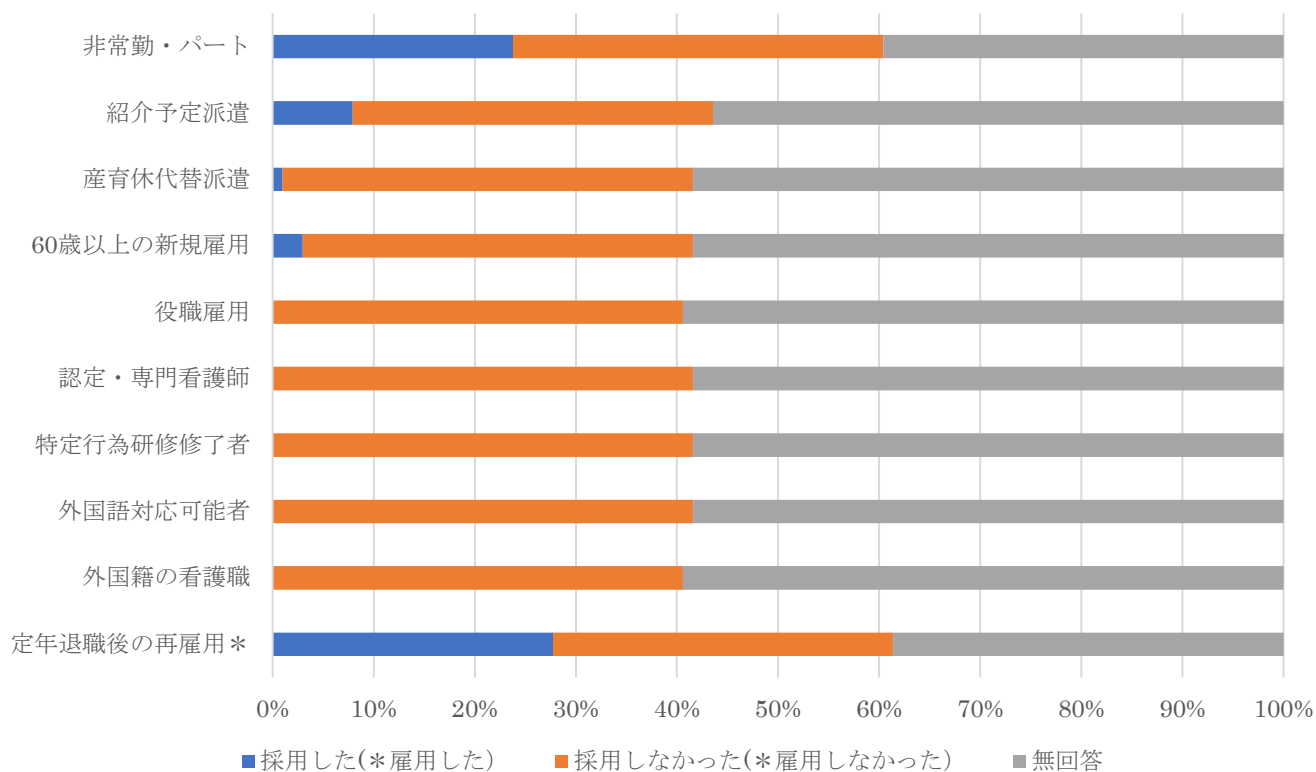


図 c-III-10. 多様な人材の採用の有無

(施設数)

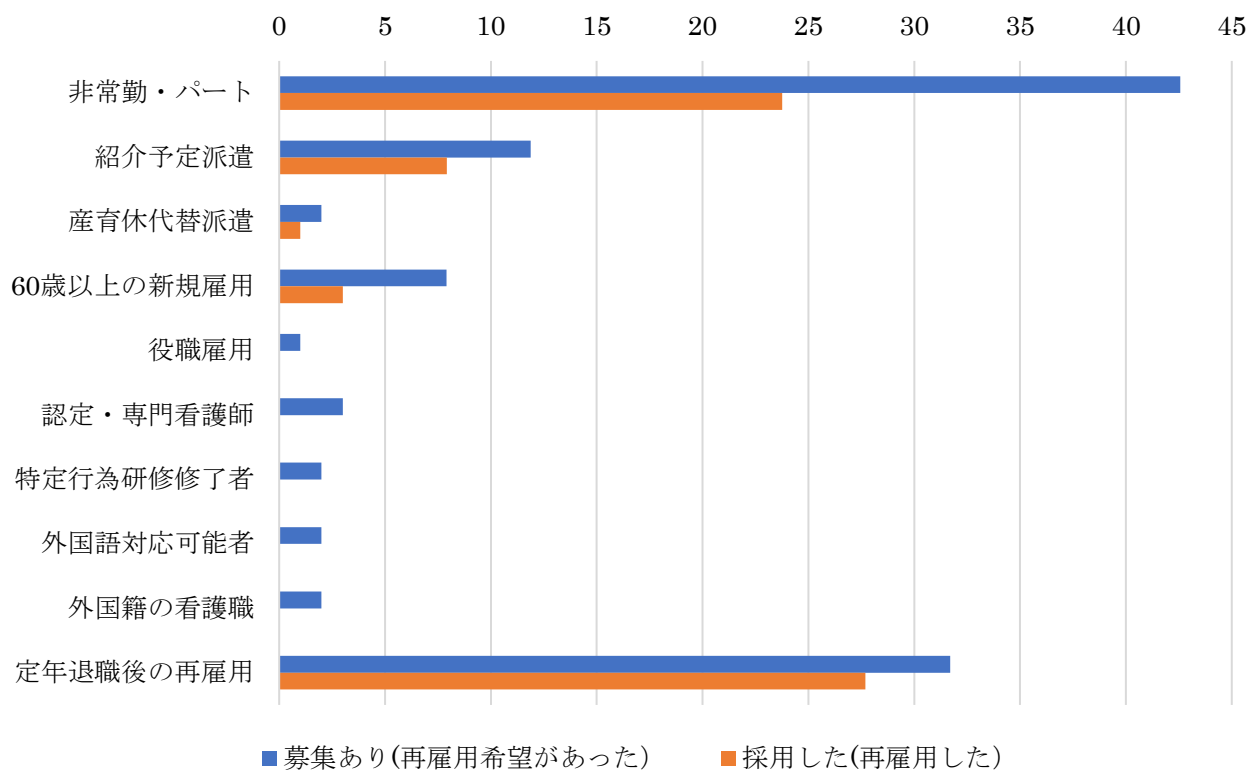


図 c-III-11. 多様な人材を募集・採用した施設数

表 c-III-1. 多様な職員の募集（希望）・採用（雇用）の有無のクロス表 非常勤・パート

	募集あり	募集なし	無回答	合計
採用した	23	1	0	24
採用しなかった	17	19	1	37
無回答	3	30	7	40
合計	43	50	8	101

表 c-III-2. 多様な職員の募集（希望）・採用（雇用）の有無のクロス表 紹介予定派遣

	募集あり	募集なし	無回答	合計
採用した	8	0	0	8
採用しなかった	3	33	0	36
無回答	1	37	19	57
合計	12	70	19	101

表 c-III-3. 多様な職員の募集（希望）・採用（雇用）の有無のクロス表 産休代替派遣

	募集あり	募集なし	無回答	合計
採用した	1	0	0	1
採用しなかった	1	40	0	41
無回答	0	39	20	59
合計	2	79	20	101

表 c-III-4. 多様な職員の募集（希望）・採用（雇用）の有無のクロス表 60歳以上の新規雇用

	募集あり	募集なし	無回答	合計
採用した	2	1	0	3
採用しなかった	5	34	0	39
無回答	1	37	21	59
合計	8	72	21	101

表 c-III-5. 多様な職員の募集（希望）・採用（雇用）の有無のクロス表 役職雇用

	募集あり	募集なし	無回答	合計
採用した	0	0	0	0
採用しなかった	1	40	0	41
無回答	0	39	21	60
合計	1	79	21	101

表 c-III-6. 多様な職員の募集（希望）・採用（雇用）の有無のクロス表 認定・専門看護師

	募集あり	募集なし	無回答	合計
採用した	0	0	0	0
採用しなかった	3	39	0	42
無回答	0	38	21	59
合計	3	77	21	101

表 c-III-7 多様な職員の募集（希望）・採用（雇用）の有無のクロス表 特定行為研修修了者

	募集あり	募集なし	無回答	合計
採用した	0	0	0	0
採用しなかった	2	40	0	42
無回答	0	38	21	59
合計	2	78	21	101

表 c-III-8. 多様な職員の募集（希望）・採用（雇用）の有無のクロス表 外国語対応可能者

	募集あり	募集なし	無回答	合計
採用した	0	0	0	0
採用しなかった	2	40	0	42
無回答	0	38	21	59
合計	2	78	21	101

表 c-III-9. 多様な職員の募集（希望）・採用（雇用）の有無のクロス表 外国籍の看護職

	募集あり	募集なし	無回答	合計
採用した	0	0	0	0
採用しなかった	2	39	0	41
無回答	0	39	21	60
合計	2	78	21	101

表 c-III-10. 多様な職員の募集（希望）・採用（雇用）の有無のクロス表 定年退職後の再雇用

	希望あり	希望なし	無回答	合計
雇用した	27	1	0	28
雇用しなかった	3	31	0	34
無回答	2	18	19	39
合計	32	50	19	101

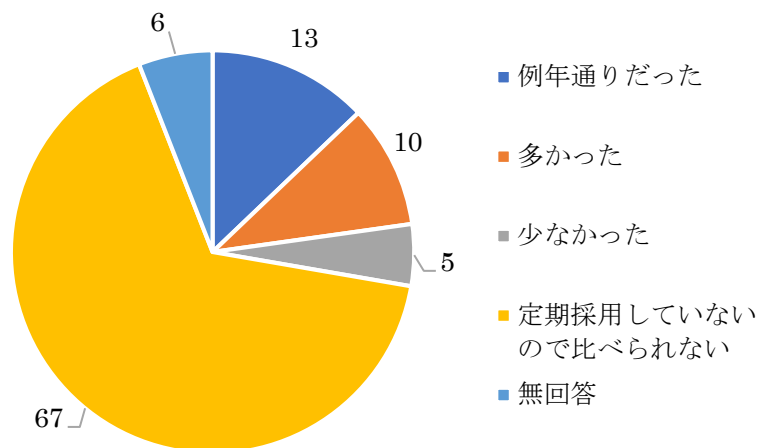


図 c-III-12. 2018（平成 30）年度の募集人数について

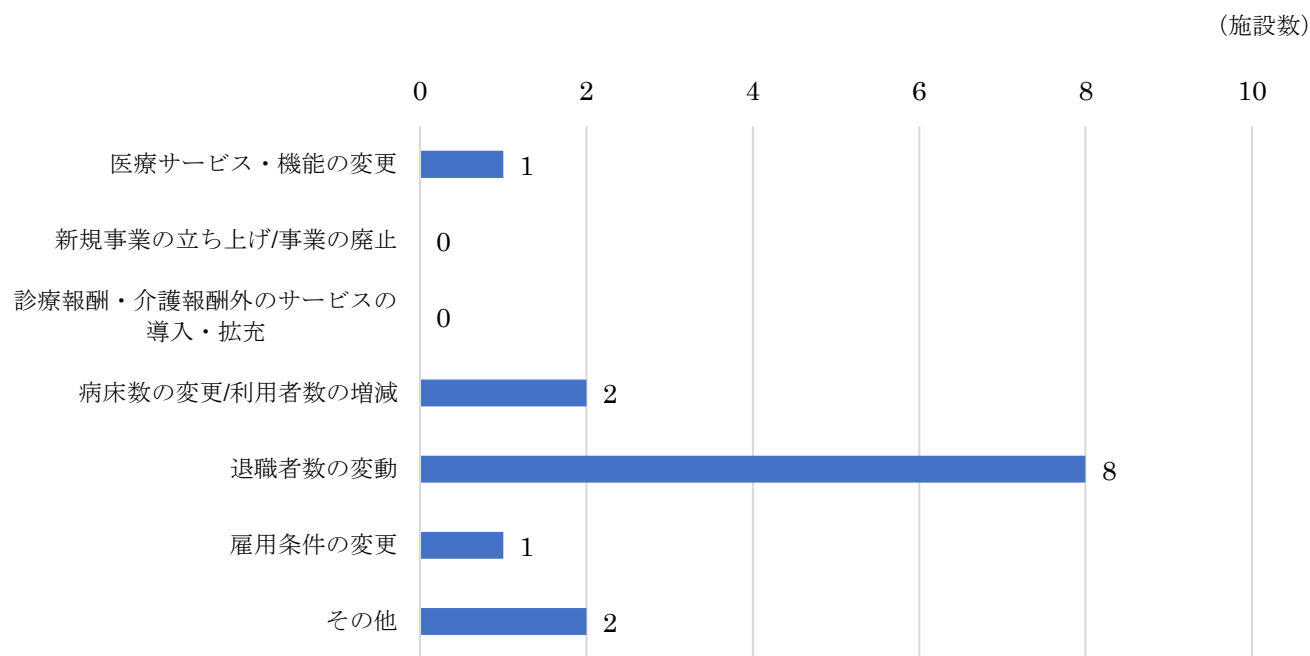


図 c-III-13. 例年と比べ募集人数が「多かった」背景（n=10）

(施設数)

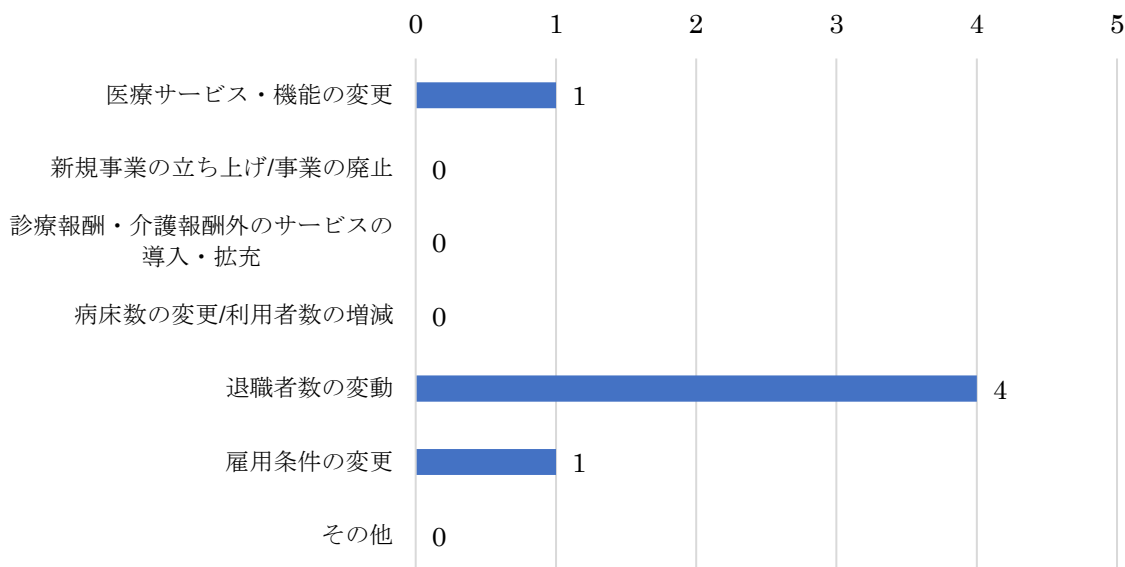


図 c-III-14. 例年と比べ募集人数が「少なかった」背景 (n=5)

(施設数)

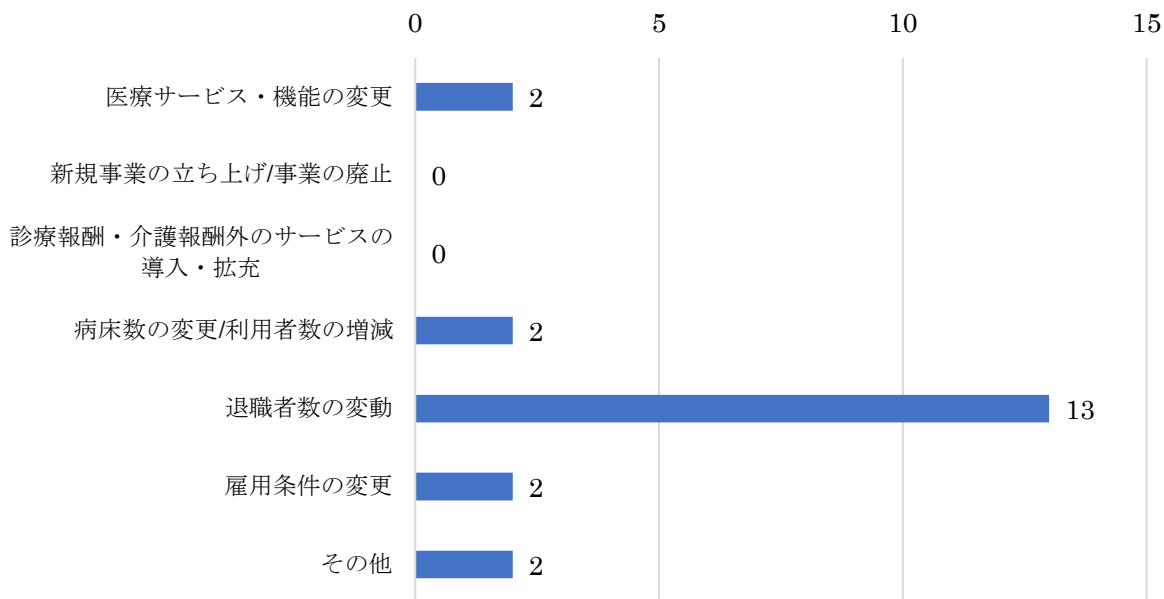


図 c-III-15. 例年と比べ募集人数が増減した背景 (n=15)

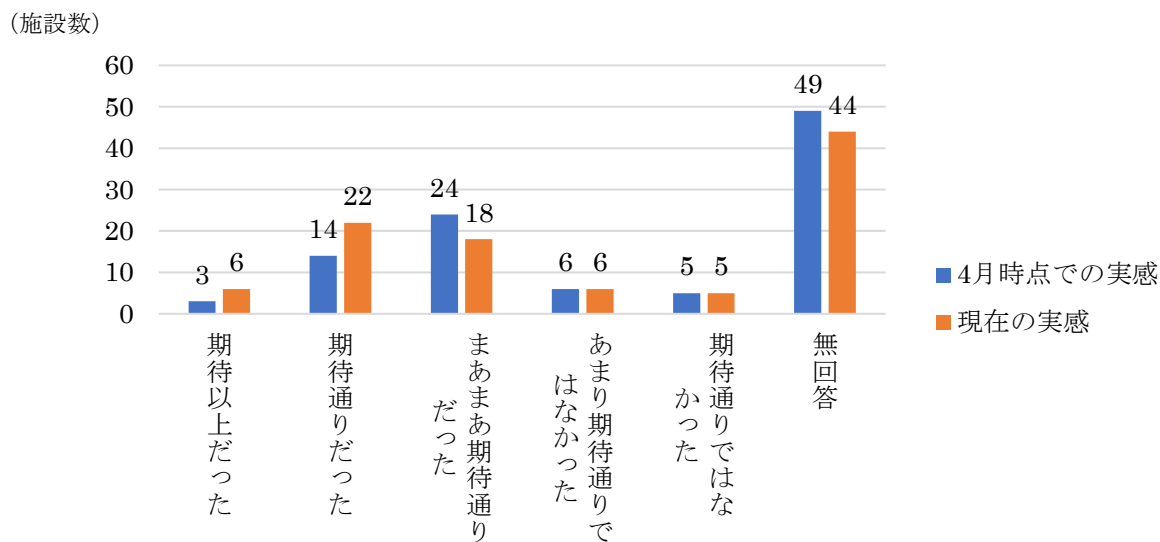


図 c-III-16. 入職した人材に対する評価

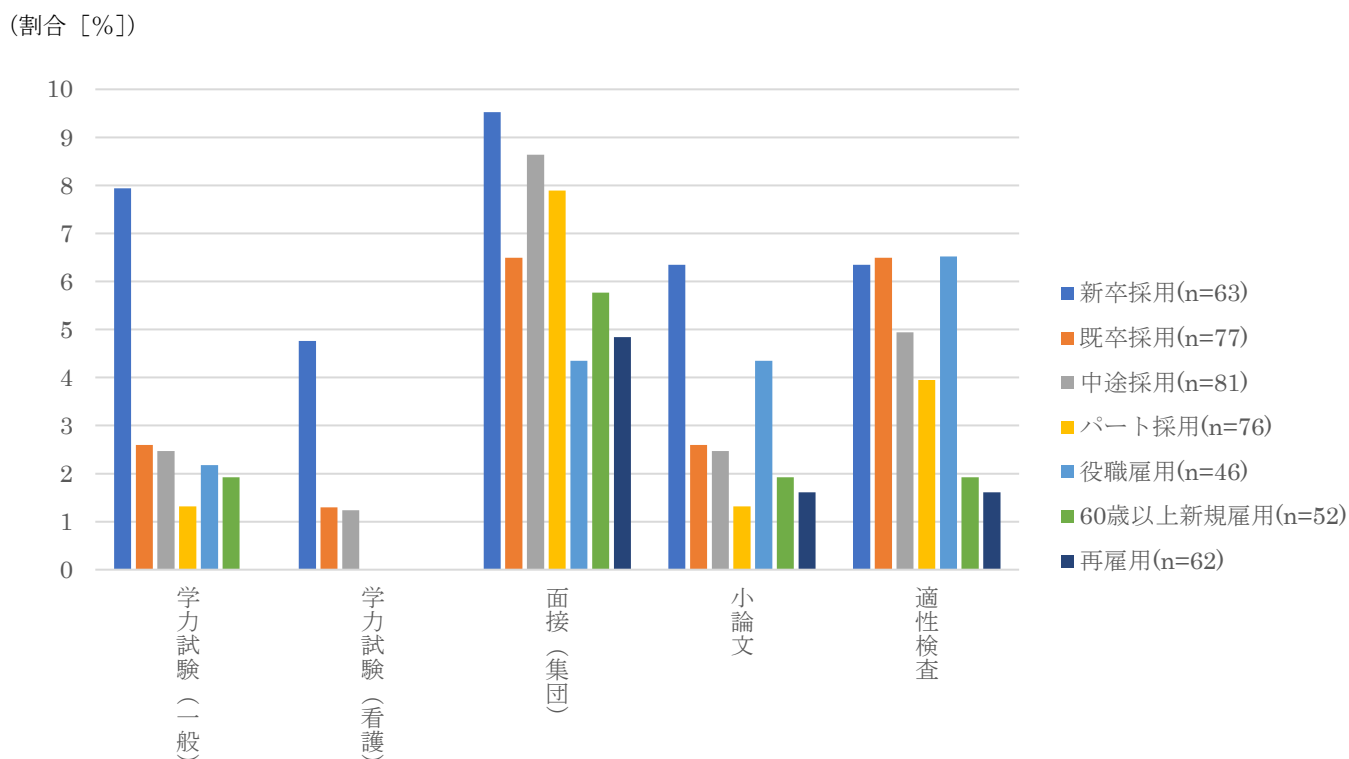


図 c-IV-1. 採用区分ごとの採用試験内容別実施状況（採用区分内複数回答、回答施設中の実施割合）

※面接（個人）除く。

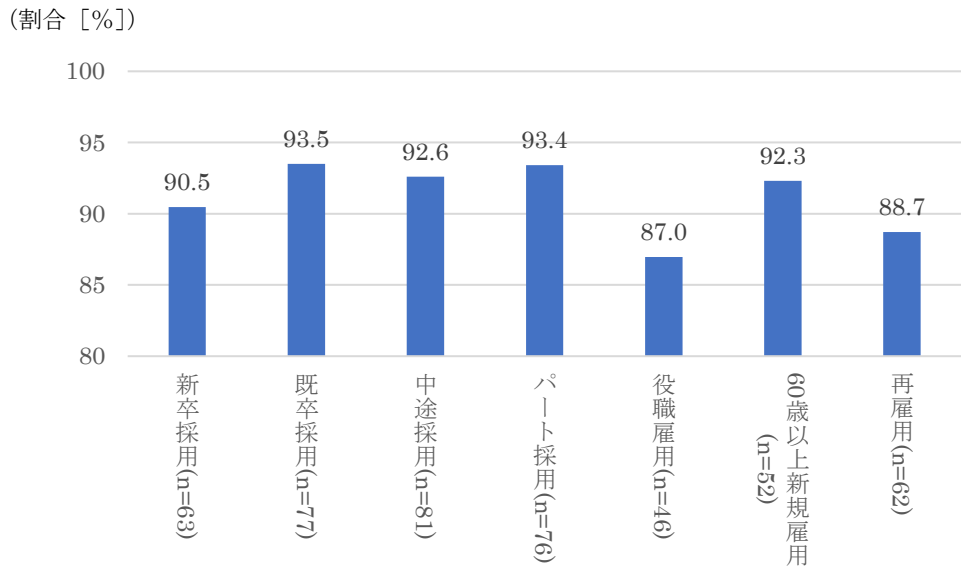


図 c-IV-1-1. 採用区分ごとの採用試験（個人面接）実施割合



(割合 [%])

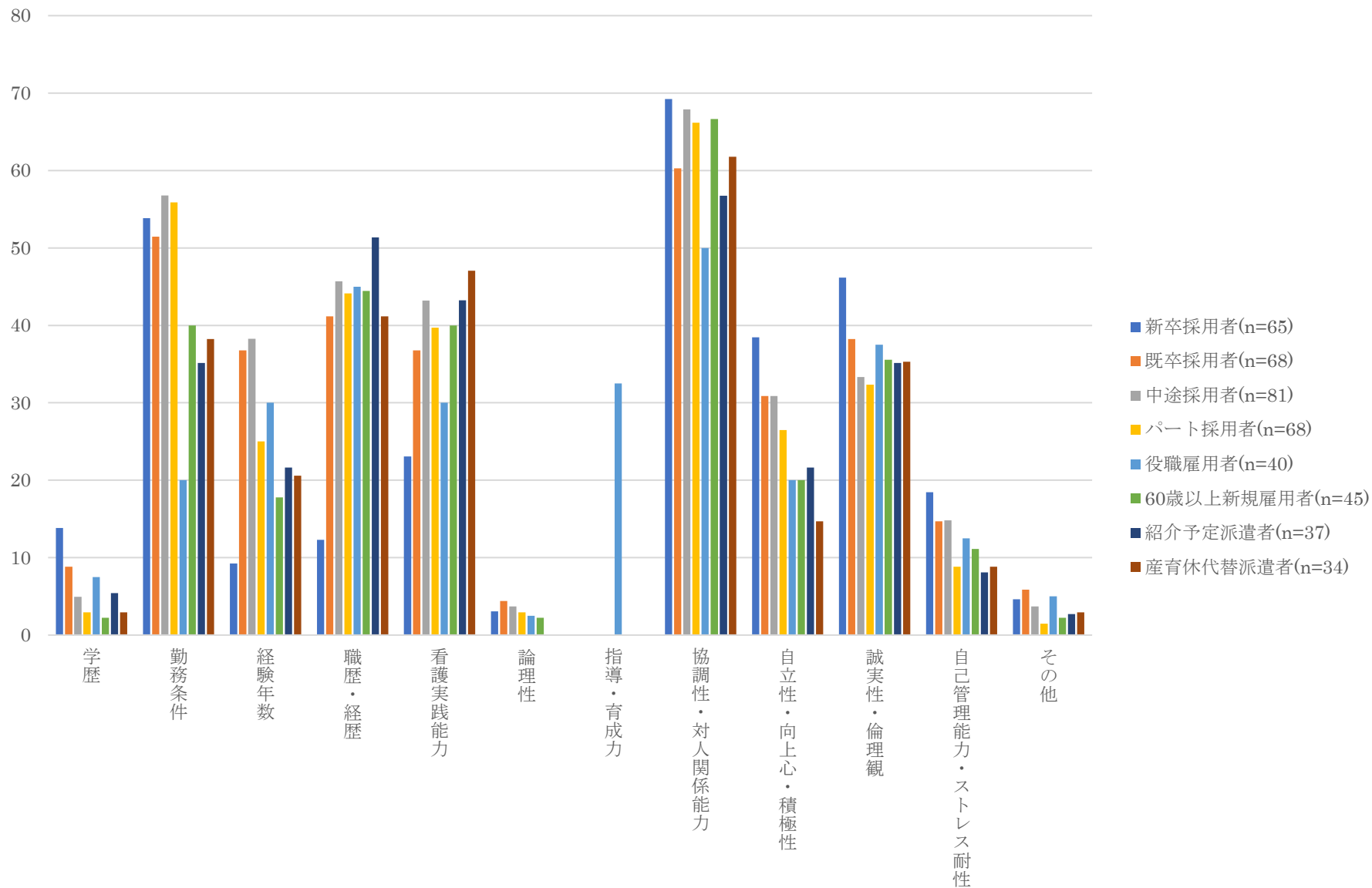


図 c-IV-2. 採用判定で優先する条件・能力（上位3つ複数回答、回答施設中の選択割合）

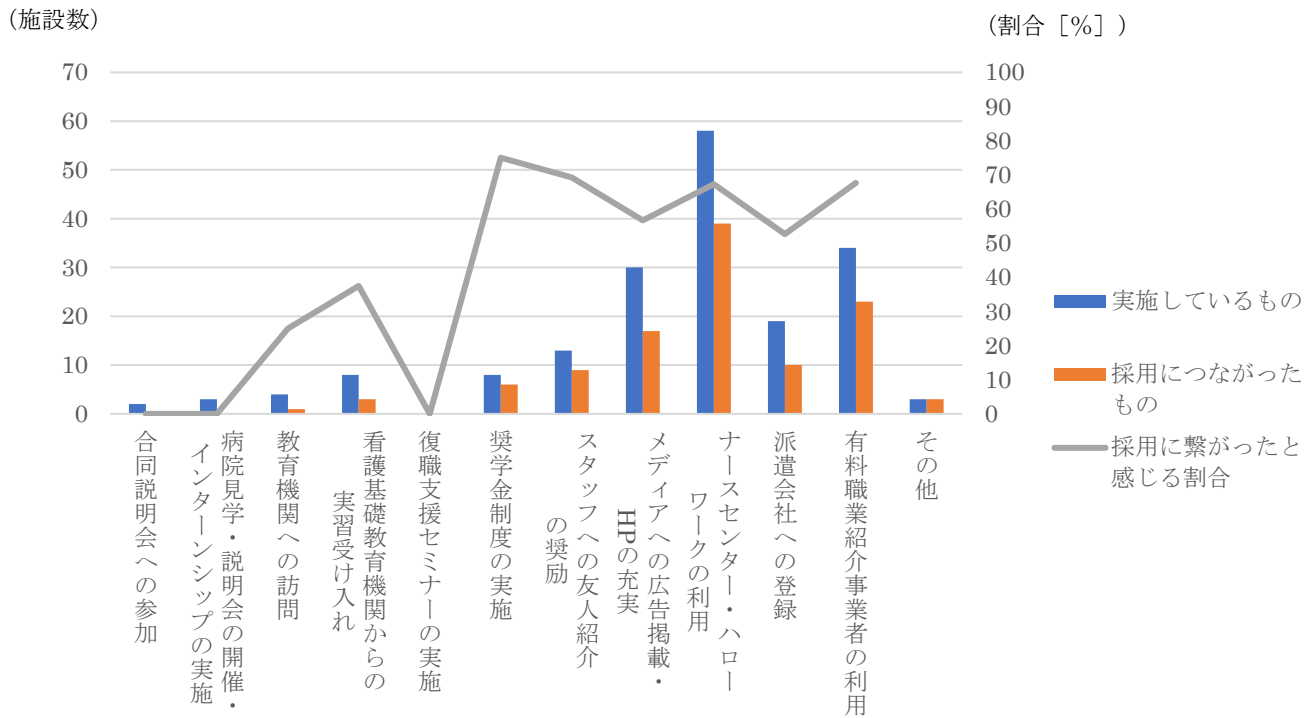


図 c-IV-3. 実施しているリクルート活動と採用につながった活動（複数回答）とその効果

※効果（採用につながったと感じる割合）は、実施している施設数の内、採用につながったと回答した施設割合

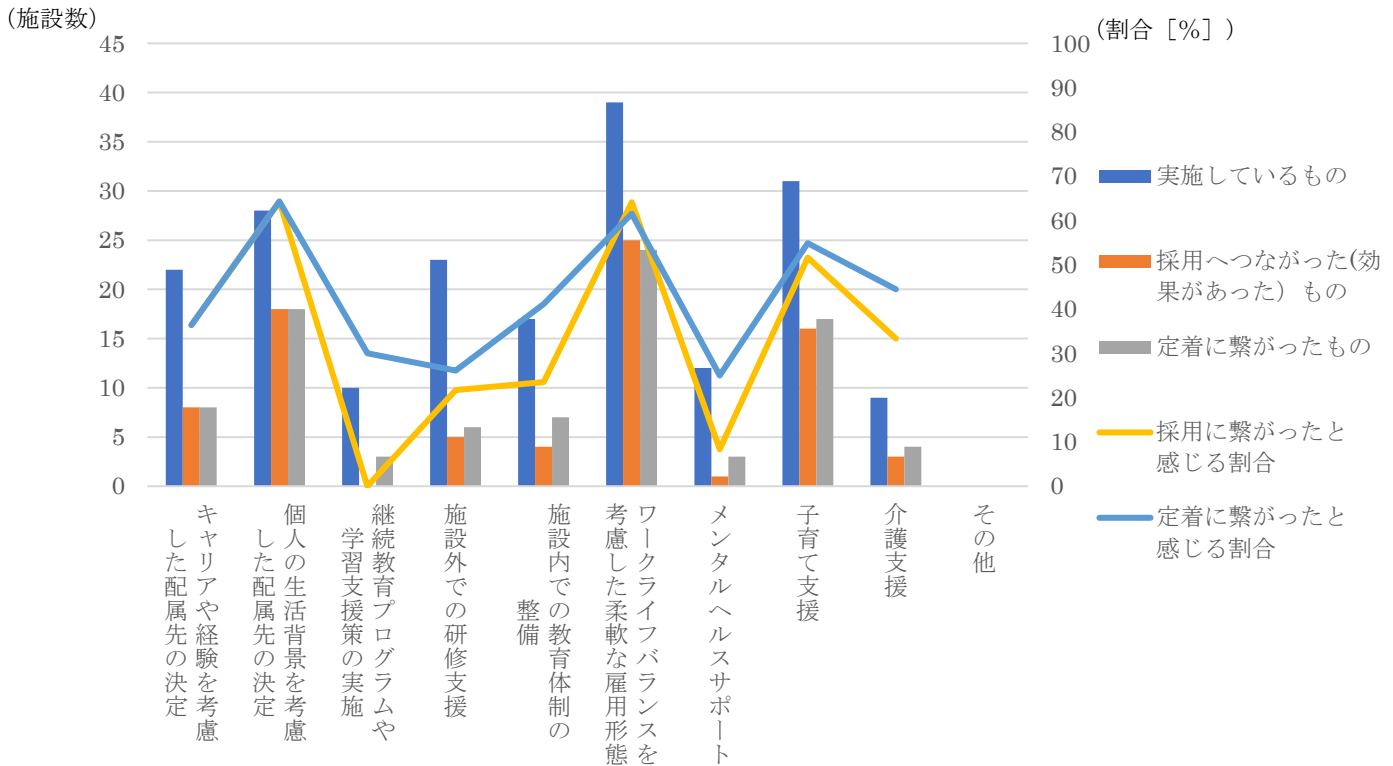


図 c-IV-4. 実施している人事施策・就業支援と採用・定着につながったもの（複数回答）とその効果

※効果（採用または定着につながったと感じる割合）は、実施している施設の内、定着につながったと回答した施設割合。

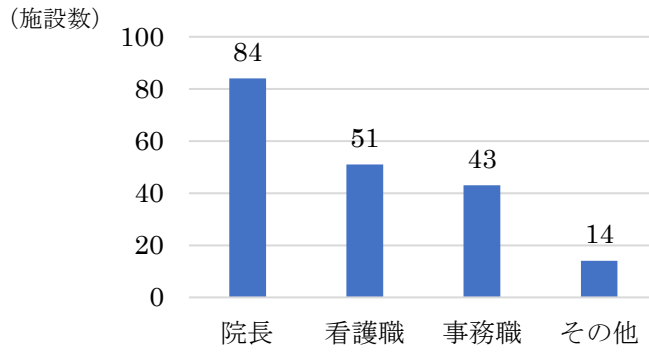


図 c-V-1. 看護職員採用計画関与職種

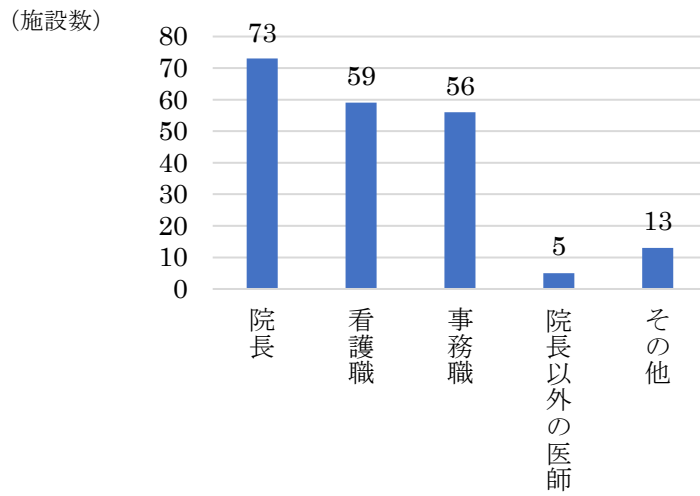


図 c-V-2. 看護職員採用試験参加者

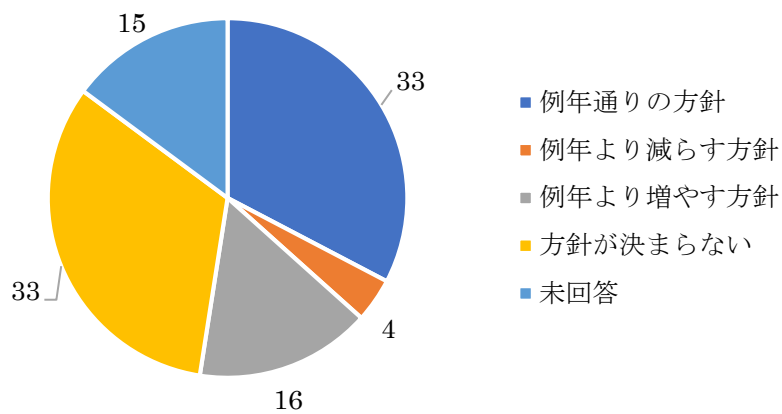


図 c-V-3. 2019（平成 31）年度の採用方針

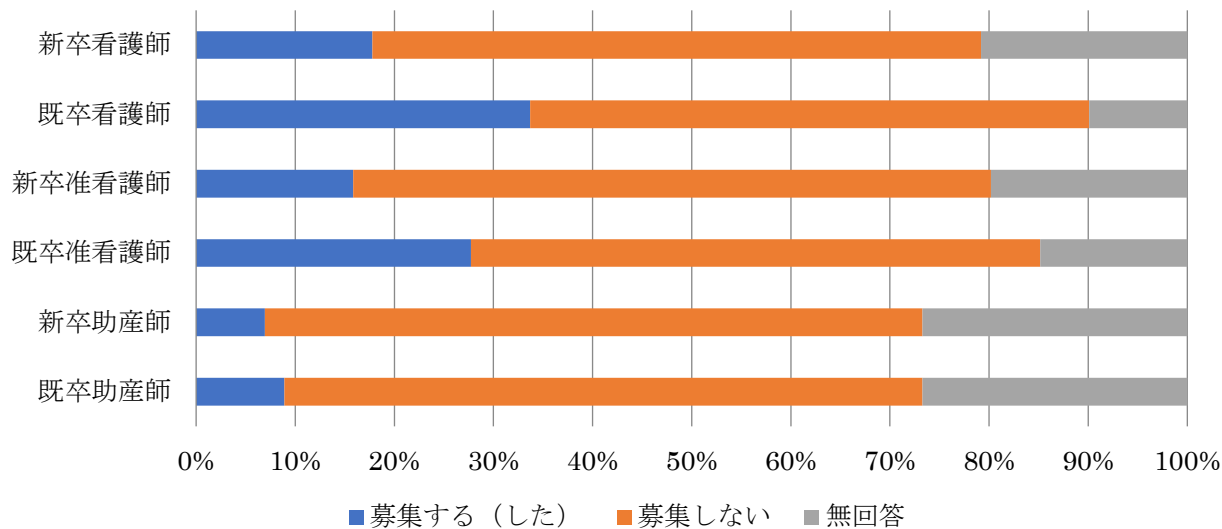


図 c-V-4. 2019 (平成 31) 年度看護職員の採用方針 (採用区分ごとの募集の有無)

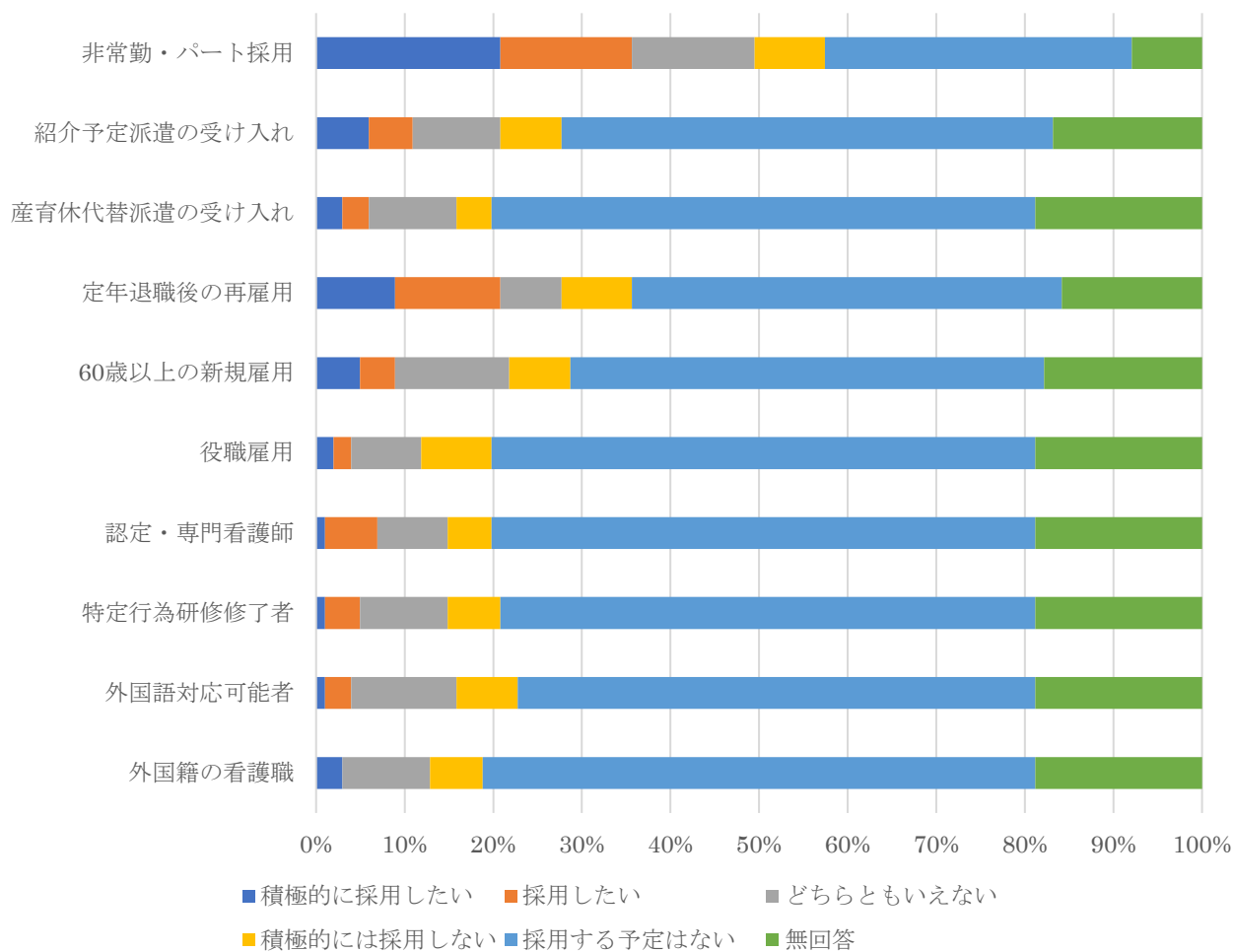


図 c-V-5. 2019 (平成 31) 年度多様な人材の採用方針 (人材区分ごとの採用意欲)

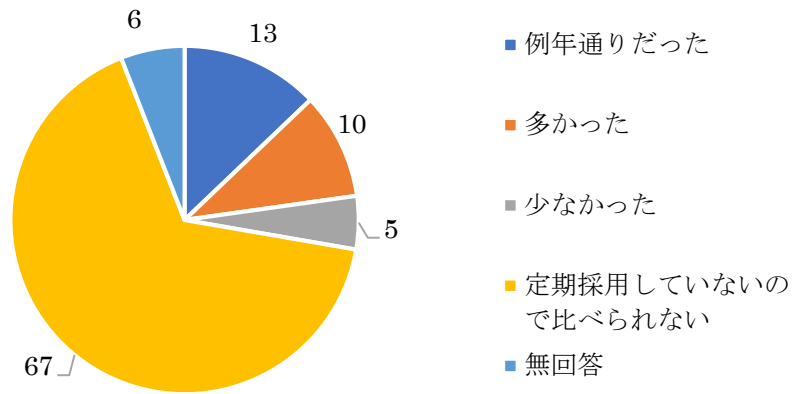


図 c-V-6. 2018（平成 30）年度の募集人数について（再掲）

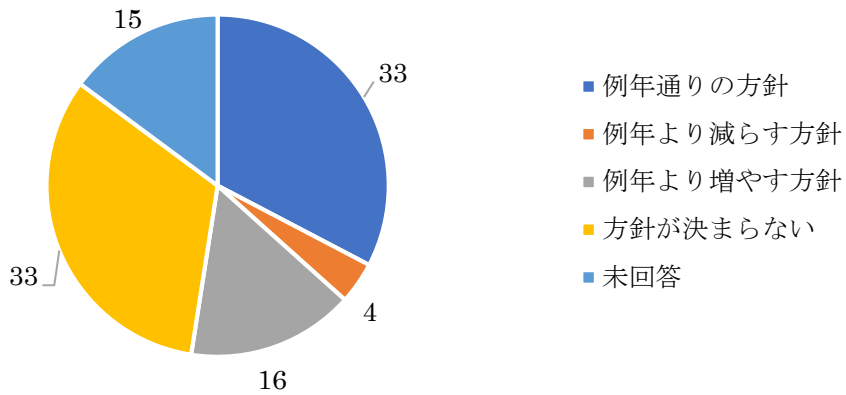


図 c-V-7. 2019（平成 31）年度の看護職員採用方針（再掲）

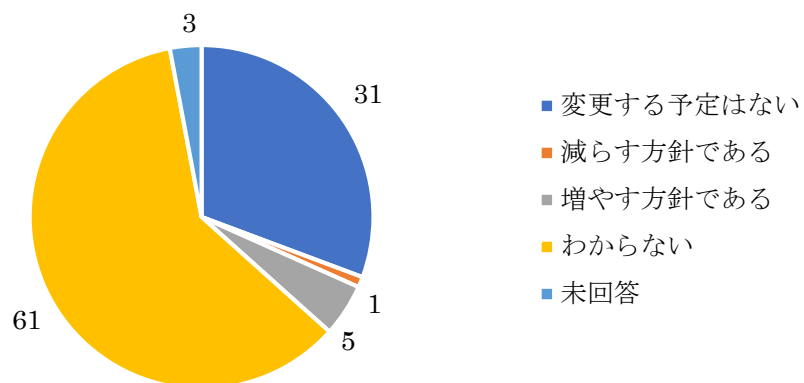


図 c-V-8. 2020（平成 32）年度以降の看護職員採用方針