

被災者の身体活動・要介護発生に関する検討

研究分担者 永富 良一 東北大学大学院医工学研究科健康維持増進医工学分野・教授

研究要旨

被災者健康調査の参加者のうち、同意が得られた 3,582 人に対して介護保険認定状況について追跡調査を行った。その結果、被災地域の 65 歳以上高齢者の介護保険認定割合は時間の経過とともに増加する傾向にあり、2016 年 3 月と 2017 年 3 月との間で 16.5%から 17.5%へと漸増傾向にあった。被災地域における高齢者の介護予防（新規発生の予防、重度化予防）の重要性が示唆された。

研究協力者

遠又 靖丈 東北大学大学院公衆衛生学分野
辻 一郎 同 公衆衛生学分野
菅原 由美 同 公衆衛生学分野
関口 拓矢 同 整形外科学分野
丹治 史也 同 公衆衛生学分野
大塚 達以 同 公衆衛生学分野
富田 博秋 同 災害精神医学分野

A. 研究目的

本研究の目的は、被災地健康調査の参加者における震災前後の介護保険認定状況について経時的に調査することである。特に今年度に更新された 2016 年 3 月から 2017 年 3 月の状況について報告する。

B. 研究方法

1. 調査対象地区と対象者

本調査における調査対象地区と対象者については本報告書の「被災者健康調査の実施と分析」で詳述したので、ここでは省略する。

石巻市 3 地区（雄勝地区、牡鹿地区、網地島地区）、仙台市若林区および七ヶ浜町の対象者の介護保険認定状況について調査対象地区ごとに報告する。

2. 調査方法

被災者健康調査の参加者のうち、介護保険認定情報の閲覧に同意した者（石巻市雄勝地区 997 名、同市牡鹿地区 943 名、同市網地島地区 209 名、七ヶ浜町 1,007 名、仙台市若林区 426 名）を対象として、各自治体の担当課より提供いただいた介護保険認定情報（認定区分、認定年月日）を基に、震災前後の介護保険認定状況について集計した。追跡期間は、震災前年の 2010 年 3 月を起点（仙台市若林区は震災直後の 2011 年 3 月を起点）として 2017 年 3 月まで、3 か月ごとに介護保険認定者の割合（介護保険認定割合）を集計した。

3. 倫理面への配慮

本調査研究は、東北大学大学院医学系研究科倫理審査委員会の承認のもとに行われている。対象者には被災者健康調査時に文書・口頭などで説明し、同意を得ている。

C. 研究結果

2016 年 3 月から 2017 年 3 月への介護保険認定割合の変化を地域別に示す。

石巻市雄勝地区では、12.9%→14.4%と、増加していた（表 1、図 1）。

同市牡鹿地区では、11.3%→13.1%と、増加していた（表 2、図 2）。

同市網地島地区では、23.1%→25.7%と、増加していた（表 3、図 3）

七ヶ浜町では、20.8%→20.4%と、増加していなかった（表 4、図 4）。

仙台市若林区では、25.4%→25.3%と、増加していなかった（表 5、図 5）。

上記の 5 地域を合わせた対象者全体では、16.5%→17.5%と、増加していた（表 6、図 6）。なお震災直後の 2011 年 3 月は 6.3%であったので、震災 6 年後の 2017 年 3 月が 17.5%であったことは、震災直後と比較して 2.8 倍の増加ということになる。

D. 考察

本調査では調査対象者について、震災 1 年前から震災 6 年後までの 7 年間の介護保険認定情報を追跡した。その結果、被災地域の 65 歳以上高齢者の介護保険認定割合は総じて時間の経過とともに増加する傾向にあった。また、全地域を合わせた対象者全体の介護保険認定者割合は、2016 年 3 月の 16.5%から 2017 年 3 月には 17.5%と、漸増傾向にあった。この期間における変化を地区別にみると、石巻市の 3 地区（雄勝地区、牡鹿地区、網地島地区）において増加していた。被災地域における高齢者の介護予防（新規発生の予防、重度化

予防)の重要性が示唆された。

E. 結論

震災後の介護保険認定割合は経年的に増加していた。今後も介護保険認定の追跡調査が重要と考えられる。

F. 健康危険情報

なし

G. 研究発表

1. 論文発表

- 1) Momma H, Sawada SS, Lee IM, Gando Y, Kawakami R, Terada S, Miyachi M, Kinugawa C, Okamoto T, Tsukamoto K, Huang C, Nagatomi R, Blair SN. Consistently High Level of Cardiorespiratory Fitness and Incidence of Type 2 Diabetes. *Medicine & Science in Sports & Exercise*, 2017;49(10): 2048-2055.
doi:10.1249/MSS.0000000000001319.
- 2) Huang C, Momma H, Cui Y, Chujo M, Otomo A, Sugiyama S, Ren Z, Niu K, Nagatomi R. Independent and combined relationship of habitual unhealthy eating behaviors with depressive symptoms: A prospective study. *Journal of Epidemiology*, 2017;27(1):42-47.
doi:10.1016/j.je.2016.08.005.

2. 学会発表

なし

H. 知的財産権の出願・登録状況

1. 特許取得

なし

2. 実用新案取得

なし

3. その他

なし

表1 石巻市雄勝地区（介護認定閲覧同意者 997 人を対象）

年月	65歳以上に占める割合								
	要支援1	要支援2	要介護1	要介護2	要介護3	要介護4	要介護5	要介護計	認定計
2010年03月	1.2%	1.4%	0.0%	0.0%	0.0%	0.0%	0.0%	0.0%	2.5%
2010年06月	1.3%	1.3%	0.0%	0.2%	0.0%	0.0%	0.0%	0.2%	2.9%
2010年09月	1.3%	1.1%	0.4%	0.2%	0.0%	0.0%	0.0%	0.6%	3.1%
2010年12月	1.5%	1.5%	0.4%	0.2%	0.0%	0.0%	0.0%	0.6%	3.6%
2011年03月	1.9%	1.5%	0.2%	0.2%	0.0%	0.0%	0.0%	0.4%	3.7%
2011年06月	1.8%	1.5%	0.9%	0.2%	0.0%	0.0%	0.0%	1.1%	4.4%
2011年09月	2.0%	1.6%	1.3%	0.4%	0.0%	0.0%	0.0%	1.6%	5.3%
2011年12月	2.2%	1.6%	1.4%	0.5%	0.0%	0.2%	0.0%	2.2%	5.9%
2012年03月	2.5%	2.0%	1.4%	0.5%	0.0%	0.2%	0.2%	2.3%	6.7%
2012年06月	3.7%	2.1%	1.2%	0.5%	0.0%	0.0%	0.4%	2.1%	8.0%
2012年09月	4.0%	1.7%	1.9%	0.5%	0.0%	0.0%	0.3%	2.8%	8.6%
2012年12月	4.5%	1.7%	2.1%	0.3%	0.0%	0.2%	0.3%	2.9%	9.2%
2013年03月	5.1%	1.9%	2.4%	0.5%	0.2%	0.3%	0.2%	3.6%	10.6%
2013年06月	5.1%	1.7%	2.6%	0.7%	0.3%	0.7%	0.0%	4.3%	11.1%
2013年09月	5.1%	2.1%	2.4%	1.0%	0.7%	0.7%	0.0%	4.8%	12.0%
2013年12月	5.1%	2.2%	2.6%	1.2%	0.7%	0.9%	0.0%	5.3%	12.6%
2014年03月	4.9%	2.6%	2.7%	1.2%	0.7%	0.9%	0.0%	5.5%	12.9%
2014年06月	4.4%	2.9%	2.4%	1.7%	0.5%	0.7%	0.3%	5.6%	12.9%
2014年09月	4.8%	3.1%	2.5%	1.4%	0.3%	1.0%	0.3%	5.6%	13.4%
2014年12月	4.7%	3.0%	2.2%	1.7%	0.5%	1.2%	0.5%	6.0%	13.6%
2015年03月	4.6%	2.6%	1.3%	2.6%	1.2%	0.8%	0.3%	6.3%	13.6%
2015年06月	4.8%	2.5%	1.6%	2.6%	1.3%	0.8%	0.3%	6.7%	14.0%
2015年09月	3.3%	2.9%	2.1%	2.6%	1.8%	0.7%	0.2%	7.3%	13.5%
2015年12月	2.4%	2.6%	2.4%	2.6%	2.1%	0.5%	0.2%	7.8%	12.8%
2016年03月	2.4%	2.3%	2.6%	2.4%	2.1%	0.8%	0.3%	8.2%	12.9%
2016年06月	2.2%	2.9%	2.6%	2.2%	2.6%	0.6%	0.2%	8.2%	13.3%
2016年09月	2.5%	3.3%	2.5%	2.7%	2.4%	0.6%	0.2%	8.3%	14.2%
2016年12月	2.7%	3.1%	2.8%	2.7%	2.3%	0.8%	0.3%	8.9%	14.7%
2017年03月	2.3%	3.4%	3.1%	2.5%	2.2%	0.6%	0.5%	8.8%	14.4%

図1 石巻市雄勝地区（介護認定閲覧同意者 997 人を対象）

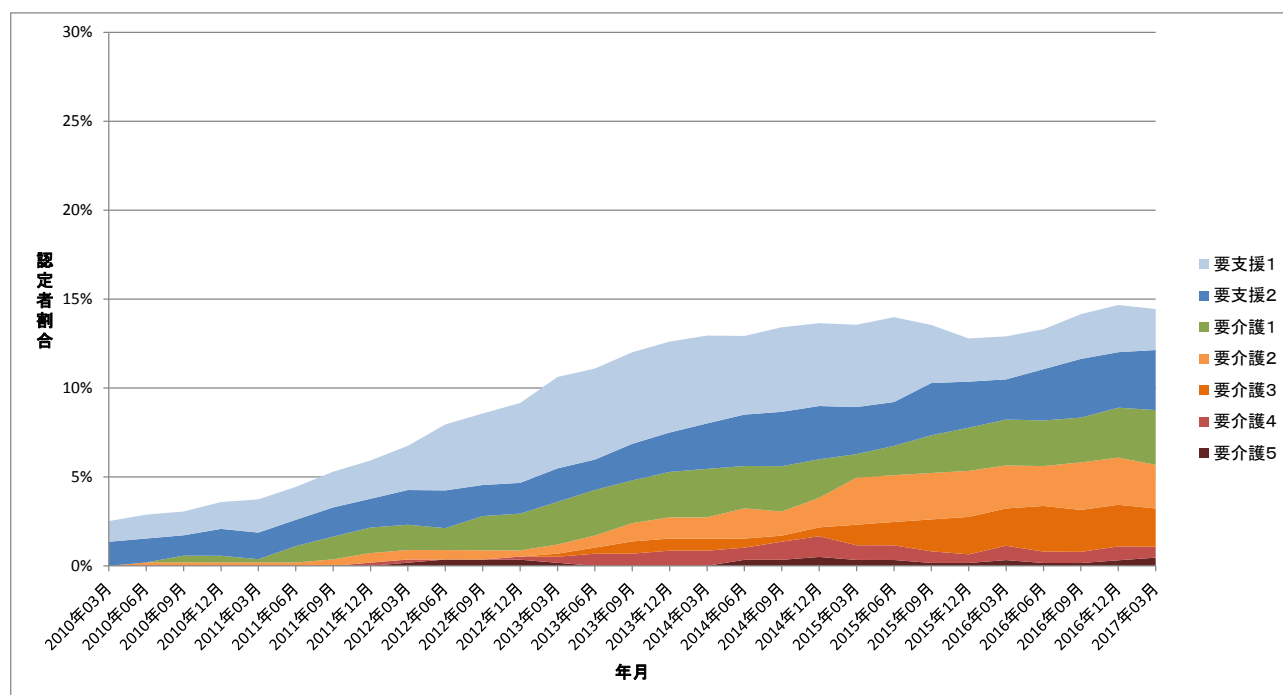


表2 石巻市牡鹿地区（介護認定閲覧同意者 943 人を対象）

年月	65歳以上に占める割合								
	要支援1	要支援2	要介護1	要介護2	要介護3	要介護4	要介護5	要介護計	認定計
2010年03月	0.7%	1.0%	0.5%	0.0%	0.5%	0.0%	0.0%	1.0%	2.7%
2010年06月	1.0%	1.0%	0.5%	0.0%	0.5%	0.0%	0.0%	1.0%	2.9%
2010年09月	1.0%	1.2%	0.7%	0.0%	0.2%	0.0%	0.0%	1.0%	3.1%
2010年12月	0.9%	1.2%	0.7%	0.0%	0.2%	0.0%	0.0%	0.9%	3.1%
2011年03月	1.4%	0.9%	0.9%	0.0%	0.2%	0.0%	0.0%	1.2%	3.5%
2011年06月	1.4%	0.7%	0.9%	0.2%	0.2%	0.0%	0.0%	1.4%	3.5%
2011年09月	1.4%	0.9%	1.1%	0.2%	0.5%	0.0%	0.0%	1.8%	4.1%
2011年12月	1.4%	1.1%	1.1%	0.2%	0.5%	0.0%	0.2%	2.0%	4.5%
2012年03月	1.1%	1.1%	0.9%	0.2%	0.4%	0.0%	0.2%	1.8%	4.0%
2012年06月	1.3%	1.1%	1.1%	0.4%	0.2%	0.2%	0.0%	2.0%	4.4%
2012年09月	0.9%	1.1%	1.3%	0.4%	0.4%	0.2%	0.0%	2.4%	4.4%
2012年12月	1.1%	0.9%	1.5%	0.7%	0.4%	0.2%	0.0%	2.8%	4.8%
2013年03月	0.9%	0.9%	1.7%	0.9%	0.2%	0.6%	0.0%	3.4%	5.2%
2013年06月	1.1%	0.7%	2.0%	0.9%	0.2%	0.7%	0.0%	3.7%	5.4%
2013年09月	1.5%	0.9%	2.2%	0.9%	0.9%	0.6%	0.0%	4.5%	6.9%
2013年12月	1.7%	0.9%	2.4%	1.3%	1.1%	0.6%	0.0%	5.4%	7.9%
2014年03月	1.7%	1.3%	2.1%	1.9%	1.3%	0.2%	0.0%	5.5%	8.5%
2014年06月	1.9%	1.5%	2.1%	1.7%	1.3%	0.2%	0.0%	5.3%	8.8%
2014年09月	2.1%	1.7%	2.1%	1.7%	1.1%	0.2%	0.0%	5.1%	8.9%
2014年12月	2.1%	1.9%	1.9%	2.1%	1.1%	0.0%	0.0%	5.0%	9.0%
2015年03月	1.9%	1.9%	2.1%	2.1%	0.8%	0.2%	0.0%	5.2%	8.9%
2015年06月	2.3%	2.3%	2.3%	2.1%	0.8%	0.2%	0.0%	5.4%	9.9%
2015年09月	2.9%	1.6%	2.1%	2.7%	0.6%	0.2%	0.0%	5.5%	10.1%
2015年12月	3.1%	1.4%	2.7%	3.1%	0.6%	0.2%	0.0%	6.5%	11.0%
2016年03月	3.2%	1.8%	2.6%	2.2%	1.2%	0.2%	0.0%	6.2%	11.3%
2016年06月	3.0%	1.6%	2.6%	2.0%	1.4%	0.4%	0.4%	6.8%	11.4%
2016年09月	2.8%	1.8%	3.0%	1.6%	1.4%	0.4%	0.4%	6.7%	11.3%
2016年12月	2.3%	2.3%	2.7%	1.7%	1.2%	1.4%	0.8%	7.8%	12.4%
2017年03月	2.3%	2.3%	2.9%	1.9%	1.3%	1.5%	0.8%	8.5%	13.1%

図2 石巻市牡鹿地区（介護認定閲覧同意者 943 人を対象）

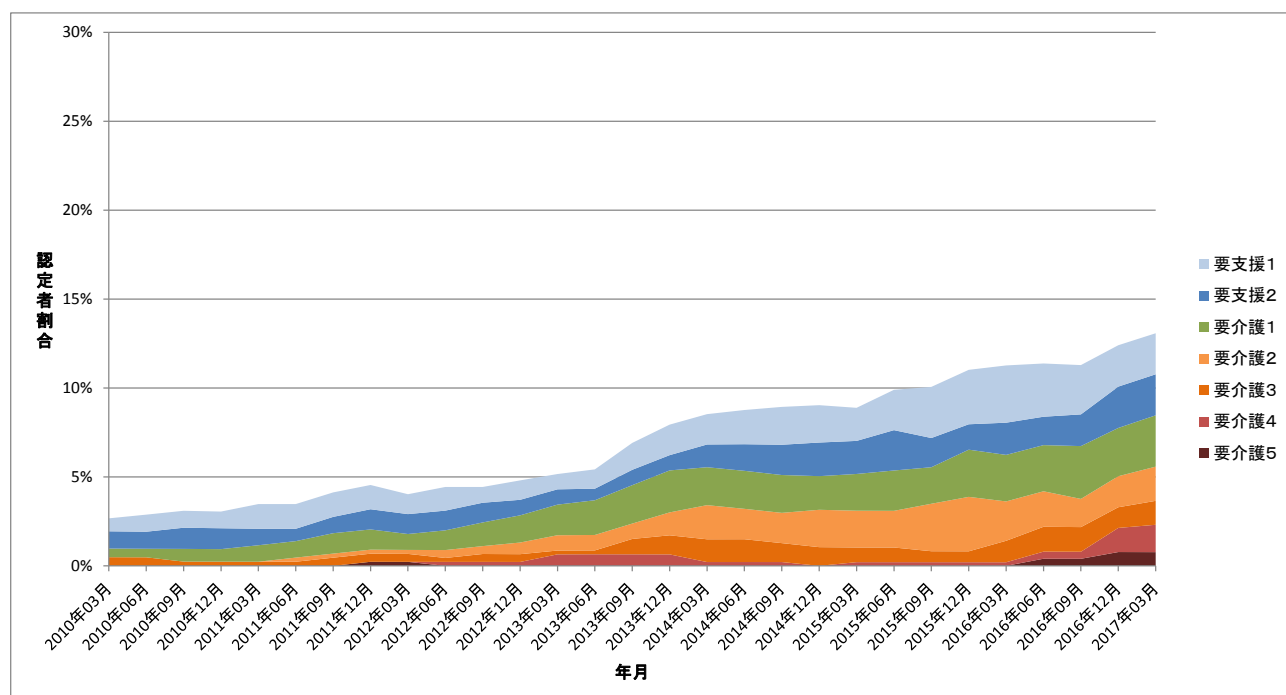


表3 石巻市網地島地区（介護認定閲覧同意者 209 人を対象）

年月	65歳以上に占める割合								
	要支援1	要支援2	要介護1	要介護2	要介護3	要介護4	要介護5	要介護計	認定計
2010年03月	0.6%	1.2%	0.6%	0.6%	0.0%	0.0%	0.0%	1.2%	2.9%
2010年06月	0.6%	2.3%	0.6%	0.6%	0.0%	0.0%	0.0%	1.2%	4.1%
2010年09月	1.8%	2.9%	1.2%	0.6%	0.0%	0.0%	0.0%	1.8%	6.4%
2010年12月	1.8%	2.9%	1.8%	0.6%	0.0%	0.0%	0.0%	2.3%	7.0%
2011年03月	1.7%	3.5%	1.7%	0.6%	0.0%	0.0%	0.0%	2.3%	7.6%
2011年06月	1.2%	3.5%	2.3%	0.6%	0.0%	0.6%	0.0%	3.5%	8.1%
2011年09月	1.1%	3.4%	2.3%	0.6%	0.0%	0.6%	0.0%	3.4%	8.0%
2011年12月	1.7%	4.1%	2.9%	0.6%	0.0%	0.6%	0.0%	4.1%	9.9%
2012年03月	1.7%	4.1%	4.1%	1.2%	0.0%	0.6%	0.0%	5.8%	11.6%
2012年06月	2.3%	4.6%	4.6%	1.2%	1.2%	0.6%	0.0%	7.5%	14.5%
2012年09月	1.7%	4.0%	5.2%	0.6%	1.7%	0.6%	0.0%	8.0%	13.8%
2012年12月	2.3%	4.5%	6.3%	0.6%	1.7%	0.0%	0.0%	8.5%	15.3%
2013年03月	2.3%	4.5%	6.2%	0.6%	1.7%	0.0%	0.6%	9.0%	15.8%
2013年06月	2.8%	5.7%	5.7%	2.8%	1.7%	0.0%	0.6%	10.8%	19.3%
2013年09月	2.8%	5.6%	6.8%	3.4%	1.1%	0.0%	0.6%	11.9%	20.3%
2013年12月	3.4%	5.1%	6.2%	4.0%	1.1%	1.1%	0.6%	13.0%	21.5%
2014年03月	4.6%	4.0%	7.4%	4.0%	1.1%	1.1%	0.6%	14.3%	22.9%
2014年06月	4.1%	4.7%	8.2%	1.8%	1.8%	1.8%	0.6%	14.1%	22.9%
2014年09月	4.1%	4.7%	5.9%	3.5%	2.4%	2.4%	0.6%	14.7%	23.5%
2014年12月	3.6%	4.7%	4.7%	4.7%	1.8%	1.2%	1.2%	13.6%	21.9%
2015年03月	2.3%	6.4%	3.5%	5.8%	1.8%	1.2%	1.2%	13.5%	22.2%
2015年06月	2.4%	7.1%	2.4%	7.1%	1.8%	1.8%	1.2%	14.1%	23.5%
2015年09月	1.8%	6.4%	2.9%	7.0%	1.8%	2.3%	1.2%	15.2%	23.4%
2015年12月	1.8%	5.4%	2.4%	8.4%	1.8%	2.4%	1.8%	16.8%	24.0%
2016年03月	1.8%	4.1%	3.0%	5.9%	3.0%	3.6%	1.8%	17.2%	23.1%
2016年06月	2.4%	3.0%	3.0%	6.5%	1.8%	3.6%	2.4%	17.2%	22.5%
2016年09月	3.6%	3.0%	3.0%	5.9%	2.4%	2.4%	2.4%	16.0%	22.5%
2016年12月	3.5%	4.1%	2.4%	5.9%	2.4%	2.9%	2.4%	15.9%	23.5%
2017年03月	3.5%	5.3%	4.1%	5.3%	2.3%	2.9%	2.3%	17.0%	25.7%

図3 石巻市網地島地区（介護認定閲覧同意者 209 人を対象）

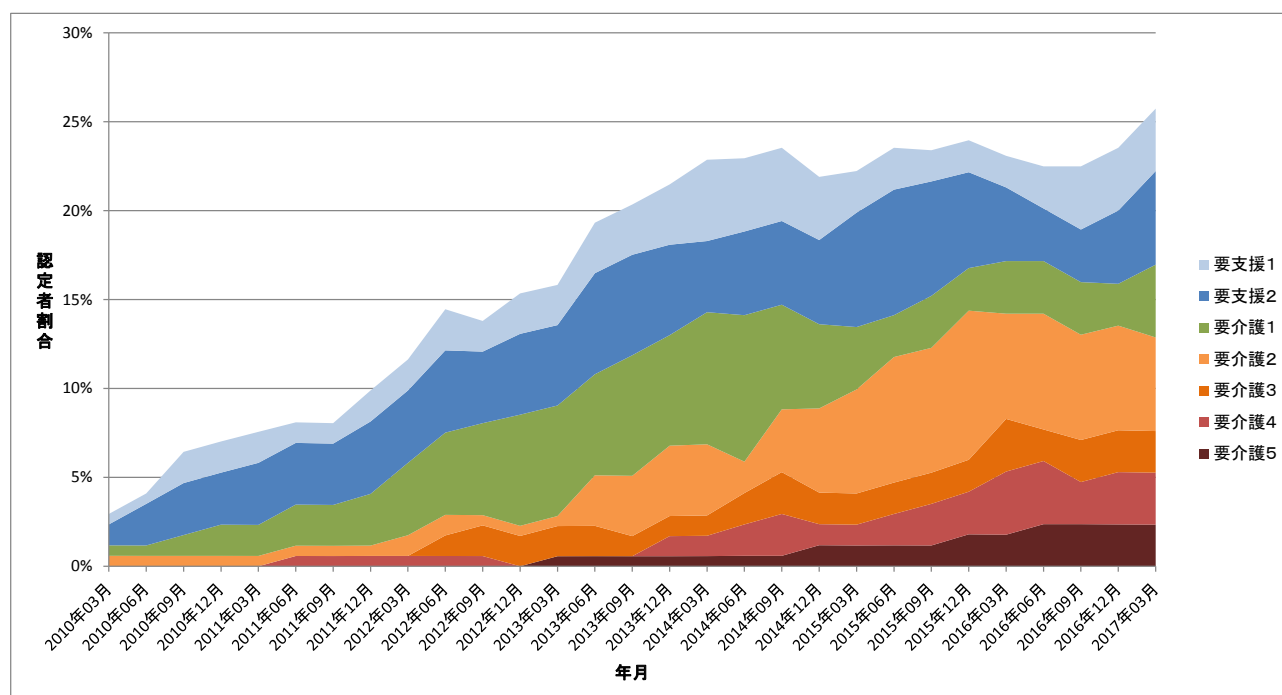


表4 七ヶ浜町（介護認定閲覧同意者 1,007 人を対象）

年月	65歳以上に占める割合								
	要支援1	要支援2	要介護1	要介護2	要介護3	要介護4	要介護5	要介護計	認定計
2010年03月	0.3%	1.8%	1.8%	1.0%	1.3%	0.5%	0.5%	5.2%	7.3%
2010年06月	0.5%	1.5%	2.1%	1.0%	1.3%	0.5%	0.5%	5.4%	7.4%
2010年09月	0.8%	1.3%	2.8%	1.0%	1.3%	0.5%	0.5%	6.1%	8.1%
2010年12月	0.8%	1.0%	2.3%	1.5%	1.3%	1.0%	0.5%	6.6%	8.3%
2011年03月	0.7%	1.0%	2.5%	1.5%	1.2%	1.5%	0.7%	7.4%	9.2%
2011年06月	0.2%	1.7%	3.0%	3.5%	1.2%	1.7%	1.2%	10.6%	12.6%
2011年09月	0.5%	2.0%	4.4%	3.7%	2.0%	1.7%	1.2%	13.1%	15.6%
2011年12月	0.0%	2.2%	5.1%	3.2%	2.2%	1.5%	1.5%	13.4%	15.6%
2012年03月	0.2%	2.4%	5.3%	3.8%	1.9%	1.7%	1.4%	14.1%	16.7%
2012年06月	0.5%	2.1%	4.7%	3.8%	3.1%	1.9%	0.9%	14.4%	17.0%
2012年09月	0.5%	2.6%	5.0%	4.5%	3.1%	1.2%	1.4%	15.1%	18.2%
2012年12月	0.9%	2.6%	4.3%	3.5%	4.3%	0.7%	0.9%	13.7%	17.3%
2013年03月	1.4%	2.1%	3.3%	4.0%	4.3%	1.2%	1.0%	13.8%	17.3%
2013年06月	1.7%	2.6%	3.8%	4.3%	3.6%	1.4%	1.2%	14.4%	18.8%
2013年09月	1.9%	2.2%	3.9%	3.9%	3.6%	1.5%	0.5%	13.4%	17.5%
2013年12月	1.7%	2.4%	3.6%	3.9%	3.6%	1.7%	0.5%	13.3%	17.5%
2014年03月	1.0%	3.4%	4.1%	4.6%	3.6%	2.2%	1.0%	15.4%	19.7%
2014年06月	1.2%	3.1%	3.6%	4.1%	3.8%	2.6%	1.0%	15.1%	19.5%
2014年09月	1.4%	2.9%	3.6%	4.3%	4.1%	2.6%	1.2%	15.8%	20.0%
2014年12月	1.0%	3.1%	3.6%	4.3%	4.1%	2.9%	1.7%	16.6%	20.7%
2015年03月	1.4%	3.6%	4.1%	3.6%	4.1%	2.4%	1.9%	16.1%	21.1%
2015年06月	1.0%	3.9%	4.6%	4.1%	3.6%	2.9%	1.7%	16.9%	21.8%
2015年09月	1.2%	4.1%	4.4%	3.9%	2.9%	3.1%	1.2%	15.5%	20.8%
2015年12月	1.5%	3.9%	5.1%	3.9%	2.7%	3.1%	1.0%	15.7%	21.1%
2016年03月	1.2%	3.1%	4.8%	5.6%	2.2%	3.1%	0.7%	16.4%	20.8%
2016年06月	1.0%	3.1%	4.6%	5.8%	2.4%	3.4%	0.7%	16.9%	21.0%
2016年09月	1.0%	2.9%	3.9%	6.1%	2.5%	3.4%	0.7%	16.7%	20.6%
2016年12月	1.2%	3.2%	4.0%	4.7%	2.5%	3.0%	1.2%	15.3%	19.8%
2017年03月	1.2%	3.7%	4.2%	4.0%	2.7%	3.2%	1.2%	15.4%	20.4%

図4 七ヶ浜町（介護認定閲覧同意者 1,007 人を対象）

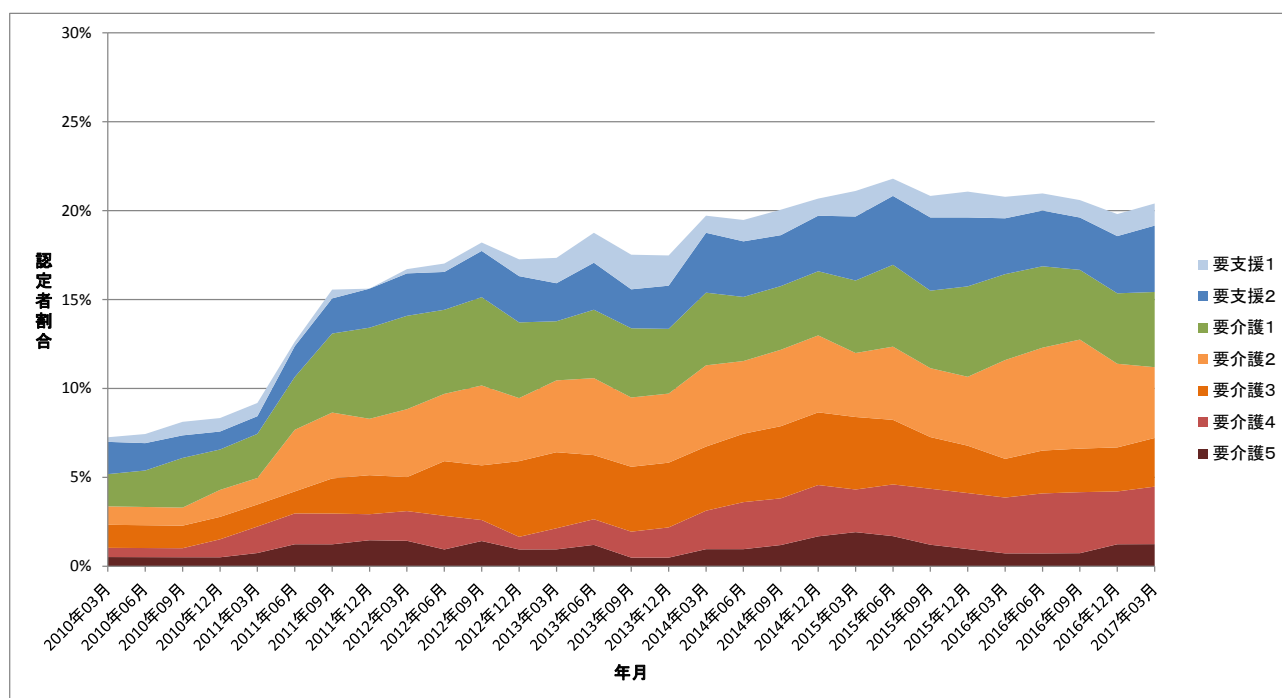


表5 仙台市若林区（介護認定閲覧同意者 426 人を対象）

年月	65歳以上に占める割合								
	要支援1	要支援2	要介護1	要介護2	要介護3	要介護4	要介護5	要介護計	認定計
2010年03月									
2010年06月									
2010年09月									
2010年12月									
2011年03月	3.5%	2.5%	3.0%	1.5%	0.5%	0.5%	1.0%	6.4%	12.4%
2011年06月	5.4%	2.0%	3.0%	1.5%	2.0%	1.5%	1.0%	8.9%	16.3%
2011年09月	4.9%	2.4%	4.4%	2.4%	2.4%	1.5%	1.0%	11.7%	18.9%
2011年12月	7.2%	2.4%	5.3%	1.4%	2.9%	1.4%	1.4%	12.5%	22.1%
2012年03月	8.2%	2.9%	5.8%	1.0%	3.4%	1.0%	1.0%	12.1%	23.2%
2012年06月	8.1%	3.8%	5.2%	1.4%	2.4%	1.4%	0.9%	11.4%	23.2%
2012年09月	7.9%	3.7%	5.1%	1.4%	2.3%	1.4%	0.9%	11.2%	22.9%
2012年12月	8.3%	4.1%	4.6%	2.3%	2.8%	1.4%	0.9%	12.0%	24.4%
2013年03月	9.5%	3.6%	4.5%	3.6%	2.7%	1.4%	0.9%	13.1%	26.1%
2013年06月	9.1%	2.7%	5.5%	3.7%	2.7%	0.9%	0.9%	13.7%	25.6%
2013年09月	9.5%	1.4%	5.5%	3.6%	3.6%	0.9%	1.4%	15.0%	25.9%
2013年12月	9.6%	1.8%	5.0%	4.6%	3.2%	0.5%	0.9%	14.2%	25.7%
2014年03月	9.5%	2.3%	6.4%	4.1%	1.8%	1.4%	0.5%	14.1%	25.9%
2014年06月	9.5%	2.3%	5.9%	4.1%	1.8%	1.4%	0.5%	13.6%	25.5%
2014年09月	9.0%	3.1%	5.8%	4.5%	1.8%	1.8%	0.4%	14.3%	26.5%
2014年12月	9.4%	3.6%	5.4%	4.0%	1.3%	2.2%	0.4%	13.4%	26.3%
2015年03月	9.7%	3.5%	4.9%	3.5%	0.9%	3.1%	1.3%	13.7%	27.0%
2015年06月	9.4%	4.0%	4.9%	3.6%	0.4%	3.1%	0.9%	12.9%	26.3%
2015年09月	8.4%	4.9%	4.4%	4.0%	0.4%	3.1%	0.9%	12.9%	26.2%
2015年12月	8.0%	4.4%	5.3%	3.1%	0.4%	3.1%	0.9%	12.8%	25.2%
2016年03月	6.6%	4.8%	5.3%	3.9%	0.9%	2.2%	1.8%	14.0%	25.4%
2016年06月	7.0%	4.4%	5.3%	3.1%	1.8%	2.2%	1.8%	14.1%	25.6%
2016年09月	6.3%	4.0%	5.4%	3.6%	1.8%	2.7%	1.8%	15.2%	25.4%
2016年12月	6.3%	2.2%	6.7%	3.6%	1.8%	2.2%	1.8%	16.1%	24.7%
2017年03月	4.4%	3.1%	7.6%	4.4%	1.8%	2.2%	1.8%	17.8%	25.3%

図5 仙台市若林区（介護認定閲覧同意者 426 人を対象）

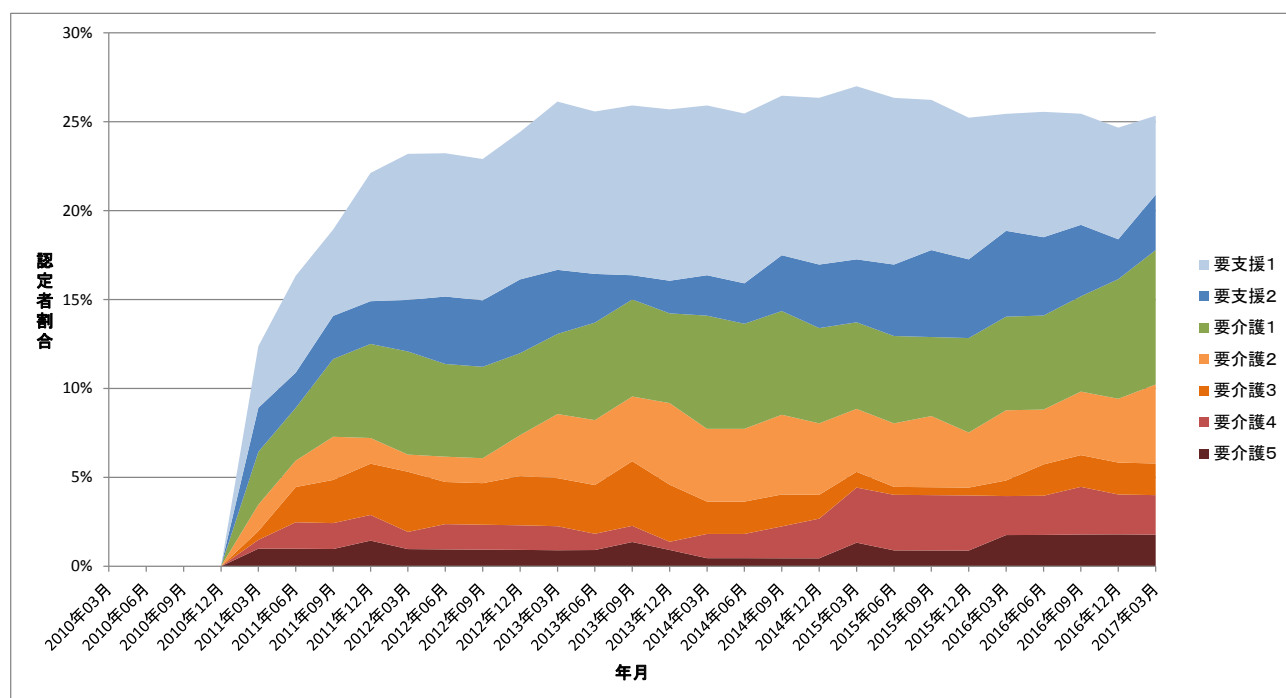


表6 全体（介護認定閲覧同意者 3,582 人を対象）

年月	65歳以上に占める割合								
	要支援1	要支援2	要介護1	要介護2	要介護3	要介護4	要介護5	要介護計	認定計
2010年03月	0.7%	1.2%	0.6%	0.3%	0.4%	0.1%	0.2%	1.6%	3.5%
2010年06月	0.9%	1.3%	0.6%	0.5%	0.4%	0.1%	0.2%	1.9%	4.1%
2010年09月	1.2%	1.4%	1.1%	0.5%	0.4%	0.1%	0.2%	2.2%	4.8%
2010年12月	1.2%	1.5%	1.1%	0.6%	0.4%	0.2%	0.2%	2.6%	5.2%
2011年03月	1.7%	1.5%	1.4%	0.6%	0.4%	0.4%	0.3%	3.1%	6.3%
2011年06月	1.7%	1.6%	1.8%	1.1%	0.6%	0.6%	0.4%	4.5%	7.8%
2011年09月	1.8%	1.8%	2.4%	1.4%	0.8%	0.6%	0.4%	5.7%	9.2%
2011年12月	2.0%	2.0%	2.8%	1.2%	1.0%	0.6%	0.6%	6.1%	10.1%
2012年03月	2.2%	2.2%	2.9%	1.3%	0.9%	0.6%	0.6%	6.4%	10.7%
2012年06月	2.7%	2.3%	2.8%	1.4%	1.2%	0.7%	0.4%	6.5%	11.6%
2012年09月	2.7%	2.2%	3.2%	1.5%	1.3%	0.5%	0.5%	7.0%	11.9%
2012年12月	3.1%	2.3%	3.1%	1.4%	1.6%	0.4%	0.4%	7.0%	12.3%
2013年03月	3.5%	2.1%	3.0%	1.8%	1.6%	0.7%	0.4%	7.5%	13.1%
2013年06月	3.6%	2.2%	3.3%	2.1%	1.5%	0.8%	0.4%	8.1%	13.9%
2013年09月	3.8%	2.0%	3.5%	2.2%	1.8%	0.8%	0.3%	8.5%	14.4%
2013年12月	3.9%	2.2%	3.4%	2.5%	1.8%	1.0%	0.3%	8.9%	14.9%
2014年03月	3.7%	2.5%	3.7%	2.7%	1.7%	1.1%	0.3%	9.5%	15.8%
2014年06月	3.7%	2.7%	3.5%	2.5%	1.7%	1.2%	0.4%	9.4%	15.7%
2014年09月	3.8%	2.8%	3.4%	2.7%	1.7%	1.4%	0.5%	9.6%	16.2%
2014年12月	3.7%	3.0%	3.0%	2.9%	1.6%	1.4%	0.7%	9.7%	16.3%
2015年03月	3.6%	3.1%	2.7%	3.1%	1.7%	1.3%	0.8%	9.7%	16.4%
2015年06月	3.6%	3.3%	2.9%	3.3%	1.6%	1.5%	0.7%	10.0%	16.9%
2015年09月	3.2%	3.4%	2.9%	3.5%	1.6%	1.5%	0.5%	10.0%	16.6%
2015年12月	3.0%	3.0%	3.4%	3.6%	1.6%	1.5%	0.5%	10.6%	16.6%
2016年03月	2.8%	2.8%	3.4%	3.5%	1.8%	1.6%	0.6%	10.9%	16.5%
2016年06月	2.7%	2.8%	3.4%	3.4%	2.1%	1.6%	0.7%	11.2%	16.7%
2016年09月	2.8%	2.9%	3.3%	3.5%	2.1%	1.5%	0.7%	11.1%	16.8%
2016年12月	2.8%	2.9%	3.4%	3.2%	2.0%	1.7%	1.0%	11.4%	17.0%
2017年03月	2.4%	3.3%	3.9%	3.1%	2.0%	1.8%	1.0%	11.8%	17.5%

図6 全体（介護認定閲覧同意者 3,582 人を対象）

