

生活環境の推移とその影響に関する検討

研究分担者 押谷 仁 東北大学大学院医学系研究科微生物学分野・教授

研究要旨

被災者の居住環境、就業・経済状況は、復興状況の進展によって地域差や個人差が見られていた。居住環境については、石巻市では、「復興公営住宅」、「防災集団移転団地」居住者の割合が増加が見られ、「プレハブ仮設」居住者は減少していた。仙台市若林区では、「プレハブ仮設」居住者全員が恒久住宅へ転居後約1年が経過し、安定していた。就業状況については、石巻市、仙台市若林区ともに、就業割合が徐々に増加し、回復の傾向を示していた。経済状況（暮らし向き）については、いずれの調査地区においても家計を担う稼働世代で「大変苦しい」、「苦しい」と答えた者の割合が高かった。地域のつながりについては、「みなし仮設」と「賃貸」の居住者で「地域のつながりが弱い」と答えた者の割合が高かった。また、「新居」、「復興公営住宅」、「防災集団移転団地」など、新しい環境へ移動した居住者でも「地域のつながりが弱い」割合が高かった。

研究協力者

菅原 由美 東北大学大学院公衆衛生学分野
辻 一郎 同 公衆衛生学分野
遠又 靖丈 同 公衆衛生学分野
関口 拓矢 同 整形外科学分野
丹治 史也 同 公衆衛生学分野
大塚 達以 同 公衆衛生学分野

と仙台市若林区で、それぞれ集計を行った結果を報告する。

2. 調査項目

被災者健康調査のうち、本研究で分析する調査項目（アンケート票調査項目）は、以下の通りである。

- ・居住環境（住居の種類、転居回数）
- ・就業状況（現在の労働状況）
- ・経済状況（暮らし向き）

3. 倫理面への配慮

本調査研究は、東北大学大学院医学系研究科倫理審査委員会の承認のもとに行われている。被災者健康調査時に文書・口頭などで説明し、同意を得ている。

A. 研究目的

東日本大震災から約7年が経過した本年度は、被災地域全体の復興・創生が進展した。産業の回復、促進事業が進められ、街づくり再生に向けた取り組みが本格化した。本調査対象者でも自宅再建、プレハブ仮設居住者の恒久住宅への移転が進み、生活環境の変化による新たな課題（二重債務、地域・人とのつながりの喪失など）が見られている。

本研究の目的は、東日本大震災被災者における生活環境の推移を明らかにし、その推移が心身の健康にどのような影響を及ぼしているかを検討することである。そのため、2011年夏秋の調査から現在までにおける居住環境や被災後の就業状況、経済状況について、推移および関連要因を分析した。

B. 研究方法

1. 調査対象地区と対象者

本調査における調査対象地区と対象者については、本報告書の「被災者健康調査の実施と分析」で詳述したので、ここでは省略する。

なお、本研究では石巻市2地区（雄勝・牡鹿）

C. 研究結果

1. 生活環境の推移

1) 住居の種類（表1、図1）

石巻市では、「震災前と同じ」と答えた者の割合が、2011年夏46.4%から2012年冬30.6%まで減少したが、その後は横ばいとなり2017年春29.4%となっている。「プレハブ仮設」の割合は、2013年秋までは35%前後で一定していたが、その後は減少し、2017年春には11.9%まで減少していた。「みなし仮設」の割合は、2012年冬12.5%の後は減少し、2017年春2.8%まで減少した。一方、新居の割合は徐々に増加しており、2017年春26.4%であった。「復興公営住宅」の割合は2014年春以降徐々に増加し、2017年春で11.3%とな

っている。また、「防災集団移転団地」の割合は2015年春以降徐々に増加し、2017年春2.7%となっている。

仙台市若林区の調査対象は、2011年秋の調査時点で同区内のプレハブ仮設に居住する者全員としていた。その後、転居者の増加に伴い「プレハブ仮設」の割合は、2015年冬15.0%、2016年夏3.8%と減少を続けた。2016年10月、仙台市若林区のプレハブ仮設の供与期間が終了したため、2016年冬以降は0.0%となった。一方、「新居」は2016年夏37.4%、2016年冬40.1%、2017年秋40.0%であった。「復興公営住宅」は2016年夏22.8%、2016年冬22.6%、2017年秋23.1%で推移し、「防災集団移転団地」は2016年夏17.5%、2016年冬19.4%、2017年秋19.4%となっていた。住居の種類は、直近の1年間に大きな変化はみられず、対象者の住居の移動は落ち着いたことが伺える。

2) 転居回数(表2、図2)

「避難所を含めて何回住居が変わりましたか」という項目は、2012年夏から調査した。直近の調査でみると、石巻市では、0回17.4%、1回11.9%、2回16.3%、3回25.1%、4回以上25.5%、未回答3.7%であった。

一方、仙台市若林区では、0回0.8%、1回6.8%、2回23.3%、3回31.5%、4回以上35.3%、未回答2.3%であった。恒久住宅への転居者の増加に伴い、石巻市では「4回以上」、仙台市若林区では「2回以上」または「3回以上」と答えた者が増加していた。

3) 就業状況(現在の労働状況)(表3、図3)

この項目は、2011年夏秋の調査では被災前の就業状況を聞いている一方で、2011年冬の調査では被災前と現在の状況、2012年夏の調査以降で現在の状況を聞いているという点において質問が相違している。

直近の調査でみると、石巻市では、2017年春の時点で「仕事をしている」46.9%、「求職中」1.9%、「仕事をしていない」48.2%、未回答2.9%であった。2016年春と比較すると、「仕事をしている」や「求職中」の者の割合がわずかに増加していた。

仙台市若林区では、2017年秋の調査では「仕事をしている」と回答した人が52.6%となり、2016年夏と比較して1.7ポイント増加していた。また、「求職中」と回答した人は1.4%となり、2016年夏と比較して2.0ポイント減少していた。石巻市、仙台市のいずれの調査地区も、この1年間で就業者の割合は増加していた。

4) 経済状況(暮らし向き)(表4、図4)

「現在の暮らしの状況を経済的に見てどう感じていますか」という問いへの回答は、調査地区、年齢階級により異なっていた。

石巻市では、「大変苦しい」、「苦しい」と回答した人の割合は2016年春25.7%、2016年秋24.3%、2017年春25.3%で、直近の1年間の該当割合は横ばいであった。また、「普通」と回答した人の割合は、2016年春48.2%から2017年春49.9%に増加していた。

性・年齢階級別にみると、男性では、経済状況(暮らし向き)が「大変苦しい」と回答した割合は、44歳以下では2016年春9.0%、2016年秋8.6%、2017年春9.5%となり、直近の調査でわずかに増加に転じていた。45歳以上64歳以下では、それぞれ9.0%、9.8%、11.2%で、徐々に増加していた。一方、65歳以上では、5.7%、5.6%、4.7%と徐々に減少していた。また、いずれの調査時期でも、64歳以下の世代で経済状況(暮らし向き)が苦しい状態であると回答する者の割合が高かった。女性で「大変苦しい」と回答した割合は、44歳以下では2016年春15.6%、2016年秋12.4%、2017年春15.7%となり、一時的に減少したものの、直近の調査では再び増加した。45歳以上64歳以下では11.4%、10.4%、11.8%となっていた。65歳以上では、5.1%、5.2%、5.0%となり、横ばいであった。また、男性と同様に、いずれの調査時期でも、64歳以下の世代で経済状況(暮らし向き)が苦しい状態であると回答する者の割合が2~3倍程度高かった。

一方、仙台市若林区では、「大変苦しい」、「苦しい」と回答した人の割合は2016年夏38.2%、2016年冬35.2%、2017年秋34.4%と徐々に減少していた。また、「普通」と回答した人の割合は、2016年夏36.2%から2017年秋40.0%に増加していた。

性・年齢階級別に見ると、男性では、経済状況(暮らし向き)が「大変苦しい」と回答した割合は、44歳以下で2016年夏19.4%、2016年冬15.8%、2017年秋14.8%と減少していた。45歳以上64歳以下では、それぞれ15.7%、9.1%、14.8%となり、直近の調査では、増加に転じていた。65歳以上では10.4%、8.3%、6.8%となり、減少していた。女性で「大変苦しい」と回答した割合は、44歳以下では2016年夏23.6%、2016年冬22.4%、2017年秋21.1%と減少していた。45歳以上64歳以下では、それぞれ11.1%、13.8%、14.0%となり、増加していた。65歳以上では、10.0%、10.4%、11.9%であった。男性と同様に、64歳以下で経済状況(暮らし向き)が苦しい状態であると回答す

る者の割合が高かった。

2. 住居の種類と地域のつながりの関連についての検討（表5、図5）

「地域のつながり」（ソーシャルキャピタル；以下 SC とする）について、カワチ尺度を用いて把握した。本調査では、カワチ尺度の8点以下を「SC 低い」（地域のつながりが弱い）、9点以上を「SC 高い」（地域のつながりが強い）として分析を行った。

石巻市において、2017年春の調査では、「SC 低い」（地域のつながりが弱い）と回答した者の割合は、高い順に「賃貸」24.0%、「みなし仮設」20.3%、「復興公営住宅」15.7%、「家族・友人・親戚宅」15.7%、「プレハブ仮設」15.3%、「新居」14.1%となった。「震災前と同じ」、「防災集団移転団地」はそれぞれ、7.8%、6.3%で該当割合が低かった。また、住居の種類別に「仮設（プレハブ仮設、みなし仮設、賃貸）」、「非仮設（震災前と同じ、家族・友人・親戚宅、新居、復興公営住宅、防災集団移転団地）」で分け、「SC 低い」（地域のつながりが弱い）者の推移をみたところ、いずれの調査時期においても、現在の住居の種類が「仮設」と回答した者で「SC 低い」者の割合が高く、2012年冬の調査以降は統計学的に有意に高い割合を示した。しかし、2017年春の調査では、「仮設」18.3%、「非仮設」11.7%となり、その差は減少する傾向を示していた。

仙台市若林区において、2017年秋の調査では、住居の種類別に「SC 低い」（地域のつながりが弱い）者の割合を見ると、順に「みなし仮設」100.0%、「賃貸」35.3%、「復興公営住宅」25.2%、「防災集団移転団地」19.0%、「新居」18.4%、「震災前と同じ」13.8%となった。

D. 考 察

1. 生活環境の推移

震災から約7年が経過し、被災地域の復興・創生が進んだことにより、本調査対象者の住居環境、就業・経済状況には地域差、個人差がみられるようになってきている。

1) 住居の種類

恒久住宅への移転が進み、「復興公営住宅」あるいは「防災集団移転団地」に居住する者が増加し、「プレハブ仮設」や「みなし仮設」の居住者は徐々に減少していた。石巻市では、直近の調査におけるプレハブ仮設居住者の割合は11.9%となり、調査開始時点でプレハブ仮設に居住していた者のうち、約6割が他の住居区分へ移動してい

た。しかし、11.9%は未だにプレハブ仮設で生活している状況であり、今後もプレハブ仮設から転居する者の増加が予想される。仙台市若林区は、調査対象者の全員がプレハブ仮設から転居し、約1年余りが経過した。居住の種類に変化は見られず、対象者の居住環境は安定したと考えられた。

2) 転居回数

石巻市では「4回以上」、仙台市若林区では「2回以上」または「3回以上」と答えた者が増加していた。「新居」や「復興公営住宅」など恒久住宅への入居が進んでいることが影響していると考えられる。石巻市では、今後も転居者が続くことが見込まれるため、移動にともなう変化を継続的に観察していく必要がある。

3) 就業状況（現在の労働状況）

石巻市では、被災前に就業していた者は63.6%であったが、直近の調査で「仕事をしている」と回答した者は46.9%となり、就業割合は約7割まで回復していた。仙台市若林区では、被災前に就業していた者は64.8%であったが、直近の調査では52.6%となり、約8割まで回復していた。被災者支援、地域産業の回復などによって、対象者の就業割合は回復してきていると考えられる。

4) 経済状況（暮らし向き）

石巻市では、全体では「大変苦しい」、「苦しい」と答えた者の割合は、2014年秋の調査以降は約25%程度で推移し、4人に1人が経済的苦境を感じている状況である。一方、「普通」と回答する者の割合には、徐々に増加がみられている。就業、転居などの変化は、経済状況に直接影響する要因であり、地域産業や個人間の復興状況の差が影響していると考えられる。性・年齢階級別にみると、この1年間の推移では、経済状況（暮らし向き）が「大変苦しい」と答えた割合について、男女ともに65歳以上では減少していたが、44歳以下および45歳以上64歳以下では、増加していた。各世帯において、経済の主軸を担う稼働年代への負担が大きいことが示された。

一方、仙台市若林区では「大変苦しい」、「苦しい」と回答した人の割合は2017年秋の調査で34.4%まで減少したが、石巻市の対象者と比較して10ポイント高い割合であった。仙台市若林区の対象者は、2011年秋の調査時点で同区内のプレハブ仮設に居住していた者を対象としているため、住居、就業ともに喪失するなど、被害程度が大きい者の割合が高いことが影響している。また、直近の調査では、経済状況（暮らし向き）が「普通」と回答した者は4割となり、経済状況の改善が見られている。就業状況の回復が大きく影響し

たものと考えられる。また、性・年齢階級別にみると、「大変苦しい」と回答した人の割合は男女ともに44歳以下で該当割合が大きかった。

2. 住居の種類と地域のつながりの関連

住居の種類別に「SC低い」（地域のつながりが弱い）者の割合をみたところ、石巻市、仙台市若林区ともに、「みなし仮設」と「賃貸」では、常に「SC低い」者の割合が高かった。また、石巻市では「プレハブ仮設」「新居」「復興公営住宅」の転居者と比べて、「防災集団移転団地」の転居者では「SC低い」割合が低かった。対象地区では、「防災集団移転団地」への転居にあたり、震災前の地域コミュニティを重視した。その効果により「防災集団移転団地」居住者のSCが保持されたと考えている。今後は、従来と同様に「みなし仮設」、「賃貸」の居住者に対する支援とともに、「新居」や「復興公営住宅」などの新しい居住環境への転居者に対し、地域コミュニティとの関わりを深める支援策が必要と考える。加えて、現在も「プレハブ仮設」に居住している被災者に対しては、孤立を防ぎ、地域とのつながりを保持できるような支援が重要と考える。

一方、仙台市若林区では、「プレハブ仮設」居住者全員が恒久住宅へ転居後約1年が経過したが、「復興公営住宅」へ転居した者では、4人に1人が「SC低い」状態であった。高齢者や独居者が多く、転居後の新たな環境における地域や人のつながりを形成することは困難であることが推測された。

E. 結論

生活環境の推移とその影響に関する検討を行うため、2011年夏秋の調査から現在までの住居の種類や被災後の就業状況、経済状況を調査した。その結果、被災者の居住環境、就業・経済状況は、復興状況の進展によって地域差、個人差が見られていた。居住環境については、石巻市では、「復興公営住宅」、「防災集団移転団地」居住者の割合に増加が見られ、「プレハブ仮設」居住者は減少していた。仙台市若林区では、「プレハブ仮設」居住者全員が恒久住宅へ転居後約1年が経過し、安定していた。就業状況については、石巻市、仙台市若林区ともに、就業割合が徐々に増加し、回復の傾向を示していた。経済状況（暮らし向き）については、いずれの調査地区においても家計を担う稼働世代で「大変苦しい」、「苦しい」と答えた者の割合が高かった。地域のつながりについては、「みなし仮設」と「賃貸」の居住者で「地域

のつながりが弱い」と答えた者の割合が高かった。また、「新居」、「復興公営住宅」、「防災集団移転団地」など、新しい居住の場へ移動した者でも「地域のつながりが弱い」割合が高かった。

生活環境の変化によって、被災者への影響も様々に変化することが予測される。今後も調査を継続し、被災者の生活環境を把握するとともに、分析を深め、被災者支援に役立てたいと考える。

F. 健康危険情報

なし

G. 研究発表

1. 論文発表

なし

2. 学会発表

なし

H. 知的財産権の出願・登録状況

1. 特許取得

なし

2. 実用新案取得

なし

3. その他

なし

表 1-1 住居の種類 (石巻市2地区)

| 調査 | 震災前と同じ | プレハブ仮設・避難所 | 賃貸 | 家族友人親戚宅 | 新居 | みなし仮設 | 復興公営住宅 | 防災集団移転団地 | その他 | 未回答 | 合計 |
|--------|--------|------------|-------|---------|-------|-------|--------|----------|------|------|--------|
| 2011年夏 | 46.4% | 31.8% | 15.8% | 2.4% | | | | | 0.8% | 2.9% | 100.0% |
| 2011年冬 | 41.0% | 36.8% | 12.3% | 2.5% | 0.2% | 0.8% | | | 2.5% | 4.1% | 100.0% |
| 2012年夏 | 38.5% | 37.7% | 4.0% | 4.5% | 2.3% | 9.1% | | | 2.3% | 1.6% | 100.0% |
| 2012年冬 | 30.6% | 35.3% | 5.9% | 6.0% | 4.1% | 12.5% | | | 2.1% | 3.4% | 100.0% |
| 2013年春 | 30.5% | 35.3% | 4.9% | 6.0% | 6.4% | 12.4% | | | 2.1% | 2.4% | 100.0% |
| 2013年秋 | 32.7% | 35.3% | 4.8% | 4.8% | 9.3% | 10.7% | | | 1.6% | 0.8% | 100.0% |
| 2014年春 | 30.9% | 32.1% | 4.4% | 5.0% | 13.4% | 8.5% | 0.1% | | 2.8% | 2.8% | 100.0% |
| 2014年秋 | 31.3% | 30.9% | 4.8% | 4.7% | 15.1% | 7.4% | 0.4% | | 2.8% | 2.5% | 100.0% |
| 2015年春 | 30.6% | 29.2% | 5.1% | 5.1% | 17.7% | 5.8% | 1.7% | 0.1% | 2.5% | 2.3% | 100.0% |
| 2015年秋 | 30.6% | 26.2% | 5.2% | 4.9% | 19.2% | 5.0% | 3.6% | 0.3% | 2.8% | 2.2% | 100.0% |
| 2016年春 | 31.9% | 20.6% | 5.0% | 4.6% | 23.5% | 4.2% | 6.5% | 1.3% | 2.2% | 0.3% | 100.0% |
| 2016年秋 | 30.5% | 17.0% | 5.2% | 5.0% | 23.6% | 3.9% | 7.6% | 2.2% | 2.7% | 2.2% | 100.0% |
| 2017年春 | 29.4% | 11.9% | 5.2% | 4.4% | 26.4% | 2.8% | 11.3% | 2.7% | 2.8% | 3.1% | 100.0% |

図 1-1 住居の種類 (石巻市2地区)

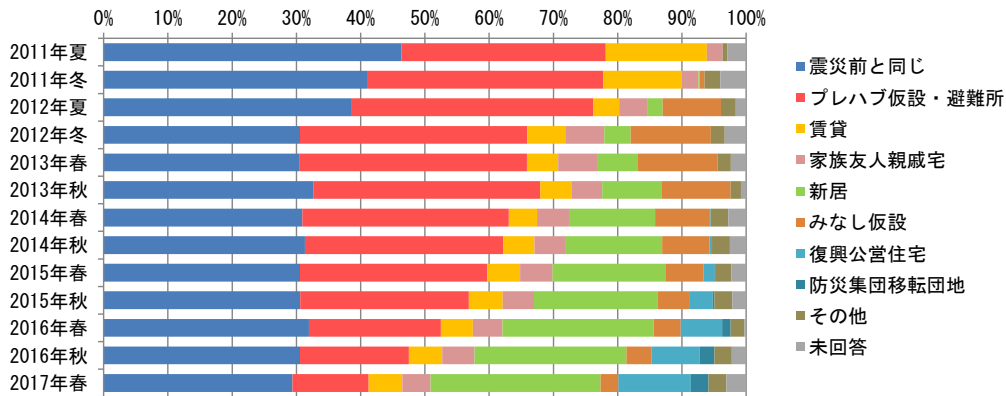


表 1-2 住居の種類 (仙台市若林区)

| 調査 | 震災前と同じ | プレハブ仮設 | 賃貸 | 家族友人親戚宅 | 新居 | みなし仮設 | 復興公営住宅 | 防災集団移転団地 | その他 | 合計 |
|--------|--------|--------|------|---------|-------|-------|--------|----------|------|--------|
| 2011年秋 | | 100.0% | | | | | | | | 100.0% |
| 2011年冬 | | 99.8% | | | | 0.2% | | | | 100.0% |
| 2012年夏 | 0.2% | 98.9% | 0.2% | 0.6% | 0.0% | 0.0% | | | 0.2% | 100.0% |
| 2012年冬 | 0.2% | 96.7% | 0.0% | 0.2% | 2.7% | 0.0% | | | 0.2% | 100.0% |
| 2013年夏 | 6.0% | 78.0% | 0.7% | 0.3% | 14.5% | 0.3% | | | 0.2% | 100.0% |
| 2013年冬 | 8.3% | 69.4% | 1.1% | 0.5% | 20.1% | 0.2% | | | 0.5% | 100.0% |
| 2014年夏 | 10.1% | 57.5% | 1.1% | 0.2% | 22.4% | 0.0% | 7.6% | 0.8% | 0.4% | 100.0% |
| 2014年冬 | 11.9% | 49.2% | 1.2% | 0.2% | 27.5% | 0.0% | 7.3% | 2.6% | 0.2% | 100.0% |
| 2015年夏 | 9.1% | 39.5% | 1.9% | 0.2% | 30.4% | 0.2% | 14.8% | 3.6% | 0.2% | 100.0% |
| 2015年冬 | 11.7% | 15.0% | 1.2% | 0.0% | 35.7% | 0.0% | 21.1% | 14.5% | 0.9% | 100.0% |
| 2016年夏 | 12.9% | 3.8% | 3.4% | 0.2% | 37.4% | 0.6% | 22.8% | 17.5% | 1.5% | 100.0% |
| 2016年冬 | 11.5% | | 4.0% | 0.0% | 40.1% | 0.6% | 22.6% | 19.4% | 1.9% | 100.0% |
| 2017年秋 | 12.6% | | 3.3% | 0.0% | 40.0% | 0.2% | 23.1% | 19.4% | 1.4% | 100.0% |

図 1-2 住居の種類 (仙台市若林区)

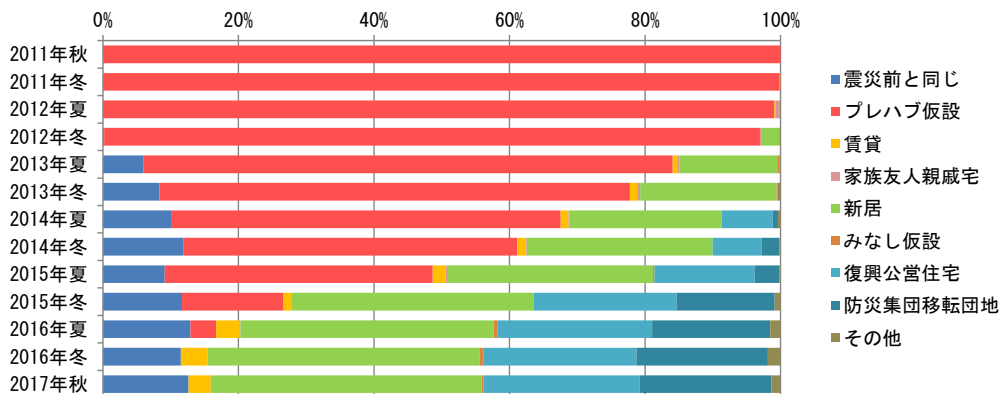


表 2 - 1 転居回数 (石巻市 2 地区)

| 調査 | 0回 | 1回 | 2回 | 3回 | 4回以上 | 未回答 | 合計 |
|--------|-------|-------|-------|-------|-------|------|--------|
| 2012年夏 | 20.7% | 13.3% | 31.1% | 22.7% | 9.7% | 2.5% | 100.0% |
| 2012年冬 | 17.4% | 17.2% | 24.6% | 23.6% | 10.8% | 6.3% | 100.0% |
| 2013年春 | 18.3% | 15.8% | 23.9% | 24.4% | 12.1% | 5.4% | 100.0% |
| 2013年秋 | 18.8% | 15.8% | 24.1% | 23.1% | 12.9% | 5.3% | 100.0% |
| 2014年春 | 18.5% | 13.7% | 22.7% | 24.8% | 15.4% | 4.9% | 100.0% |
| 2014年秋 | 19.5% | 14.7% | 21.0% | 24.8% | 15.0% | 4.9% | 100.0% |
| 2015年春 | 18.0% | 12.8% | 20.7% | 25.5% | 17.8% | 5.2% | 100.0% |
| 2015年秋 | 18.0% | 12.3% | 20.1% | 25.4% | 19.0% | 5.2% | 100.0% |
| 2016年春 | 17.7% | 12.7% | 18.6% | 25.6% | 21.4% | 4.1% | 100.0% |
| 2016年秋 | 18.4% | 11.6% | 17.1% | 25.9% | 23.4% | 3.6% | 100.0% |
| 2017年春 | 17.4% | 11.9% | 16.3% | 25.1% | 25.5% | 3.7% | 100.0% |

図 2 - 1 転居回数 (石巻市 2 地区)

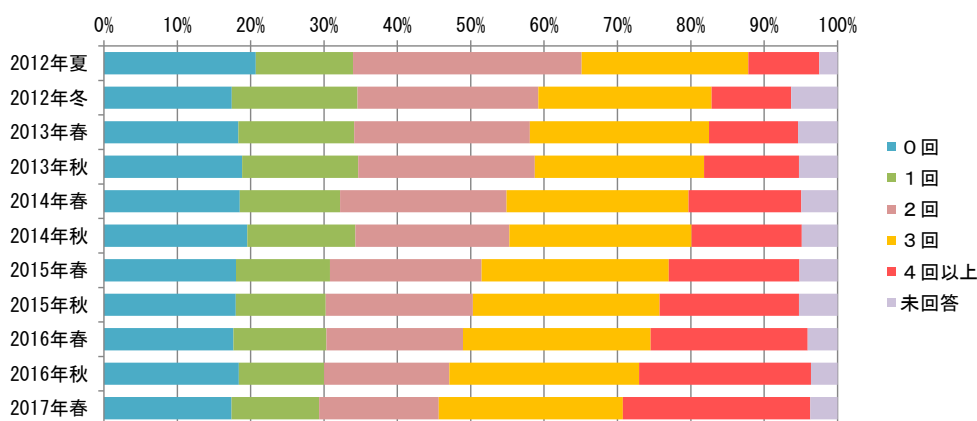


表 2 - 2 転居回数 (仙台市若林区)

| 調査 | 0回 | 1回 | 2回 | 3回 | 4回以上 | 未回答 | 合計 |
|--------|------|-------|-------|-------|-------|------|--------|
| 2012年夏 | 4.5% | 22.7% | 33.0% | 24.2% | 14.0% | 1.5% | 100.0% |
| 2012年冬 | 4.6% | 18.9% | 32.3% | 24.5% | 15.1% | 4.6% | 100.0% |
| 2013年夏 | 3.9% | 19.0% | 29.4% | 27.6% | 17.9% | 2.1% | 100.0% |
| 2013年冬 | 3.2% | 18.4% | 28.0% | 30.9% | 17.3% | 2.2% | 100.0% |
| 2014年夏 | 4.2% | 14.0% | 26.8% | 30.6% | 22.4% | 2.1% | 100.0% |
| 2014年冬 | 1.0% | 14.5% | 25.2% | 33.5% | 24.2% | 1.6% | 100.0% |
| 2015年夏 | 2.3% | 13.5% | 24.5% | 30.8% | 26.4% | 2.5% | 100.0% |
| 2015年冬 | 0.7% | 14.5% | 22.3% | 28.4% | 32.2% | 1.9% | 100.0% |
| 2016年夏 | 0.6% | 8.5% | 20.1% | 32.1% | 36.8% | 1.9% | 100.0% |
| 2016年冬 | 0.0% | 9.2% | 20.3% | 29.9% | 38.6% | 1.9% | 100.0% |
| 2017年秋 | 0.8% | 6.8% | 23.3% | 31.5% | 35.3% | 2.3% | 100.0% |

図 2 - 2 転居回数 (仙台市若林区)

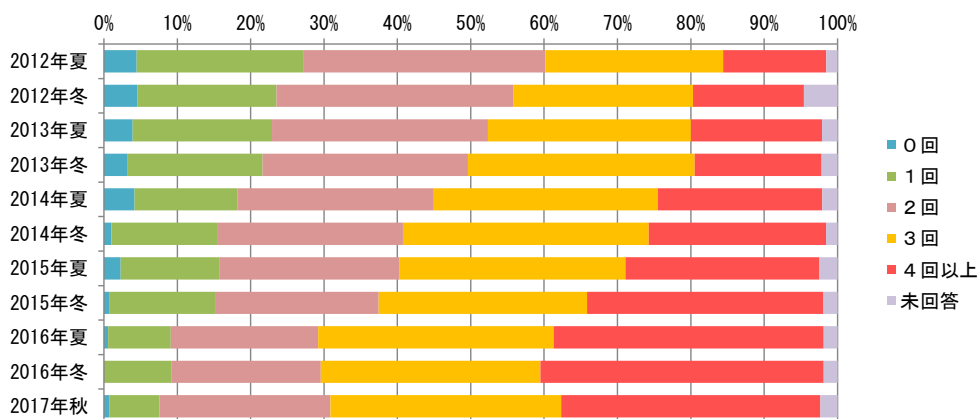


表 3 - 1 就業状況（石巻市 2 地区）

| 調査 | 仕事して いた・いる | 求職中 | 仕事して いない | 未回答 | 合計 |
|----------|---------------|------|-------------|-------|--------|
| 震災前の仕事状況 | | | | | |
| 2011年夏 | 63.6% | | 36.2% | 0.2% | 100.0% |
| 2011年冬 | 23.1% | | 19.9% | 57.1% | 100.0% |
| 現在の仕事状況 | | | | | |
| 2012年夏 | 35.7% | 2.8% | 59.8% | 1.7% | 100.0% |
| 2012年冬 | 38.7% | 2.1% | 55.2% | 4.0% | 100.0% |
| 2013年春 | 41.5% | 1.4% | 54.4% | 2.8% | 100.0% |
| 2013年秋 | 44.3% | 1.3% | 51.8% | 2.6% | 100.0% |
| 2014年春 | 45.1% | 1.6% | 50.4% | 3.0% | 100.0% |
| 2014年秋 | 46.0% | 1.1% | 50.3% | 2.6% | 100.0% |
| 2015年春 | 46.1% | 1.4% | 49.1% | 3.4% | 100.0% |
| 2015年秋 | 45.4% | 1.7% | 49.8% | 3.1% | 100.0% |
| 2016年春 | 45.2% | 1.6% | 50.4% | 2.8% | 100.0% |
| 2016年秋 | 46.2% | 1.5% | 50.2% | 2.2% | 100.0% |
| 2017年春 | 46.9% | 1.9% | 48.2% | 2.9% | 100.0% |

図 3 - 1 就業状況（石巻市 2 地区）

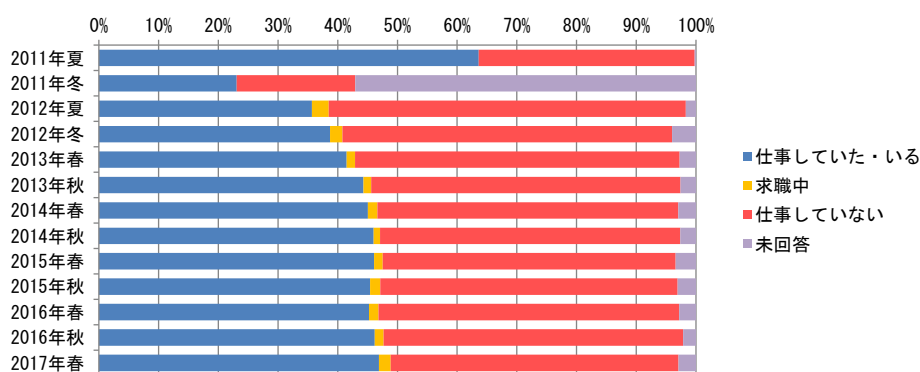


表 3 - 2 就業状況（仙台市若林区）

| 調査 | 仕事して いた・いる | 求職中 | 仕事して いない | 未回答 | 合計 |
|----------|---------------|------|-------------|------|--------|
| 震災前の仕事状況 | | | | | |
| 2011年秋 | 64.8% | | 31.2% | 4.0% | 100.0% |
| 2011年冬 | 63.1% | | 32.5% | 4.4% | 100.0% |
| 現在の仕事状況 | | | | | |
| 2012年夏 | 46.6% | 3.5% | 46.8% | 3.1% | 100.0% |
| 2012年冬 | 43.8% | 4.6% | 46.8% | 4.8% | 100.0% |
| 2013年夏 | 50.1% | 3.7% | 42.4% | 3.7% | 100.0% |
| 2013年冬 | 50.2% | 3.2% | 44.7% | 1.9% | 100.0% |
| 2014年夏 | 49.0% | 3.6% | 45.4% | 2.1% | 100.0% |
| 2014年冬 | 49.9% | 4.7% | 44.4% | 1.0% | 100.0% |
| 2015年夏 | 48.3% | 4.9% | 43.7% | 3.0% | 100.0% |
| 2015年冬 | 51.2% | 4.0% | 43.4% | 1.4% | 100.0% |
| 2016年夏 | 50.9% | 3.4% | 43.6% | 2.1% | 100.0% |
| 2016年冬 | 48.6% | 3.0% | 46.3% | 2.1% | 100.0% |
| 2017年秋 | 52.6% | 1.4% | 43.5% | 2.5% | 100.0% |

図 3 - 2 就業状況（仙台市若林区）

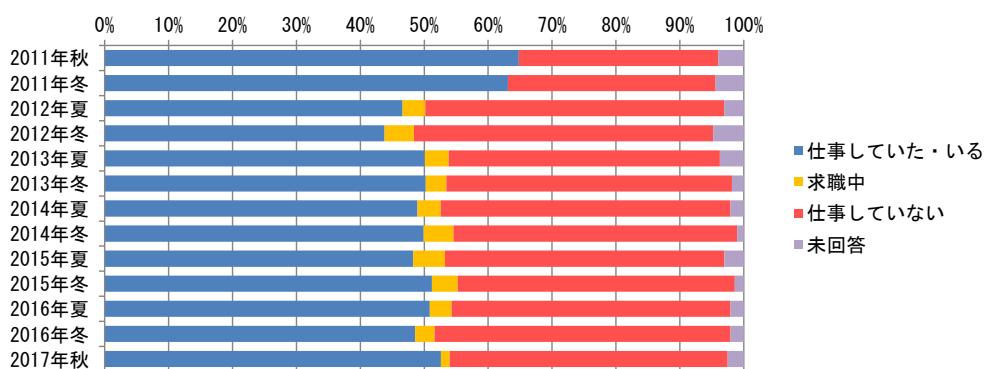


表 4-1 経済状況（石巻市2地区）

| 調査 | 大変 苦しい | 苦しい | やや 苦しい | 普通 | ゆとりが ある* | 未回答 | 合計 |
|--------|-----------|-------|-----------|-------|-------------|------|--------|
| 2011年夏 | 14.1% | 19.8% | 25.1% | 40.5% | | 0.4% | 100.0% |
| 2011年冬 | 8.9% | 18.9% | 28.8% | 41.8% | | 1.5% | 100.0% |
| 2012年夏 | 7.6% | 17.2% | 26.2% | 47.4% | | 1.6% | 100.0% |
| 2012年冬 | 7.8% | 17.5% | 26.9% | 45.9% | | 1.9% | 100.0% |
| 2013年春 | 9.3% | 17.0% | 26.5% | 45.3% | | 1.9% | 100.0% |
| 2013年秋 | 8.3% | 18.9% | 25.6% | 44.7% | | 2.5% | 100.0% |
| 2014年春 | 10.1% | 18.7% | 25.7% | 42.3% | | 3.2% | 100.0% |
| 2014年秋 | 8.8% | 18.6% | 27.2% | 43.1% | | 2.3% | 100.0% |
| 2015年春 | 8.5% | 17.1% | 26.6% | 45.1% | | 2.7% | 100.0% |
| 2015年秋 | 8.6% | 16.8% | 25.3% | 45.7% | | 3.5% | 100.0% |
| 2016年春 | 8.0% | 17.7% | 23.0% | 48.2% | | 3.0% | 100.0% |
| 2016年秋 | 7.6% | 16.7% | 25.4% | 47.4% | | 2.8% | 100.0% |
| 2017年春 | 8.0% | 17.3% | 22.2% | 49.9% | | 2.6% | 100.0% |
| 全国* | 27.7% | | 32.2% | 35.6% | 4.5% | | 100.0% |

全国*：H25年国民生活基礎調査 生活意識状況

図 4-1 経済状況（石巻市2地区）

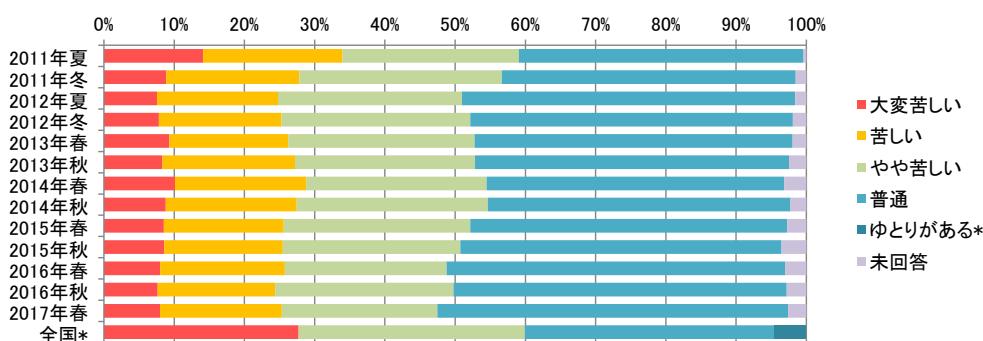


表 4-2 男性年齢別経済状況（石巻市2地区）

| 調査 | 大変 苦しい | 苦しい | やや 苦しい | 普通 | 未回答 | 合計 |
|------------|-----------|-------|-----------|-------|------|--------|
| 男性 44歳以下 | | | | | | |
| 2011年夏 | 24.6% | 31.1% | 24.6% | 19.7% | 0.0% | 100.0% |
| 2011年冬 | 17.4% | 30.4% | 26.1% | 23.9% | 2.2% | 100.0% |
| 2012年夏 | 17.0% | 24.5% | 34.0% | 20.8% | 3.8% | 100.0% |
| 2012年冬 | 15.7% | 25.2% | 24.3% | 34.8% | 0.0% | 100.0% |
| 2013年春 | 14.9% | 16.1% | 28.6% | 39.8% | 0.6% | 100.0% |
| 2013年秋 | 10.8% | 23.6% | 23.6% | 40.1% | 1.9% | 100.0% |
| 2014年春 | 13.3% | 17.9% | 28.7% | 38.5% | 1.5% | 100.0% |
| 2014年秋 | 9.7% | 22.4% | 28.6% | 37.8% | 1.5% | 100.0% |
| 2015年春 | 12.1% | 20.8% | 27.1% | 38.2% | 1.9% | 100.0% |
| 2015年秋 | 11.4% | 20.0% | 25.2% | 41.0% | 2.4% | 100.0% |
| 2016年春 | 9.0% | 23.1% | 26.4% | 40.6% | 0.9% | 100.0% |
| 2016年秋 | 8.6% | 18.6% | 27.6% | 43.3% | 1.9% | 100.0% |
| 2017年春 | 9.5% | 23.9% | 21.9% | 42.3% | 2.5% | 100.0% |
| 男性 45歳～64歳 | | | | | | |
| 2011年夏 | 21.1% | 21.5% | 22.9% | 33.6% | 0.9% | 100.0% |
| 2011年冬 | 10.2% | 24.5% | 32.7% | 32.7% | 0.0% | 100.0% |
| 2012年夏 | 10.8% | 21.1% | 25.0% | 40.7% | 2.5% | 100.0% |
| 2012年冬 | 6.6% | 18.2% | 27.5% | 47.3% | 0.4% | 100.0% |
| 2013年春 | 10.4% | 20.7% | 27.5% | 40.5% | 1.0% | 100.0% |
| 2013年秋 | 9.9% | 21.4% | 26.4% | 40.4% | 1.9% | 100.0% |
| 2014年春 | 11.3% | 20.3% | 27.3% | 39.0% | 2.0% | 100.0% |
| 2014年秋 | 9.7% | 22.1% | 26.6% | 40.6% | 1.0% | 100.0% |
| 2015年春 | 9.6% | 19.3% | 26.7% | 42.5% | 1.9% | 100.0% |
| 2015年秋 | 11.5% | 18.5% | 29.3% | 39.8% | 1.0% | 100.0% |
| 2016年春 | 9.0% | 20.8% | 24.0% | 44.1% | 2.1% | 100.0% |
| 2016年秋 | 9.8% | 20.0% | 25.8% | 43.3% | 1.1% | 100.0% |
| 2017年春 | 11.2% | 22.4% | 20.8% | 44.8% | 0.8% | 100.0% |
| 男性 65歳以上 | | | | | | |
| 2011年夏 | 10.1% | 18.2% | 24.1% | 47.2% | 0.3% | 100.0% |
| 2011年冬 | 5.6% | 16.4% | 29.3% | 46.4% | 2.3% | 100.0% |
| 2012年夏 | 6.3% | 12.3% | 29.6% | 49.9% | 1.9% | 100.0% |
| 2012年冬 | 6.7% | 14.2% | 27.4% | 49.3% | 2.3% | 100.0% |
| 2013年春 | 7.7% | 16.4% | 26.6% | 45.9% | 3.3% | 100.0% |
| 2013年秋 | 6.1% | 15.9% | 27.2% | 47.8% | 3.1% | 100.0% |
| 2014年春 | 6.5% | 17.4% | 26.1% | 45.7% | 4.2% | 100.0% |
| 2014年秋 | 6.9% | 16.4% | 27.4% | 45.3% | 4.0% | 100.0% |
| 2015年春 | 5.3% | 13.9% | 27.3% | 49.7% | 3.7% | 100.0% |
| 2015年秋 | 5.8% | 15.2% | 23.0% | 51.0% | 5.1% | 100.0% |
| 2016年春 | 5.7% | 16.8% | 22.1% | 52.4% | 3.0% | 100.0% |
| 2016年秋 | 5.6% | 13.6% | 25.1% | 51.6% | 4.1% | 100.0% |
| 2017年春 | 4.7% | 14.8% | 21.4% | 56.1% | 3.0% | 100.0% |

図 4 - 2 男性年齢別経済状況（石巻市 2 地区）

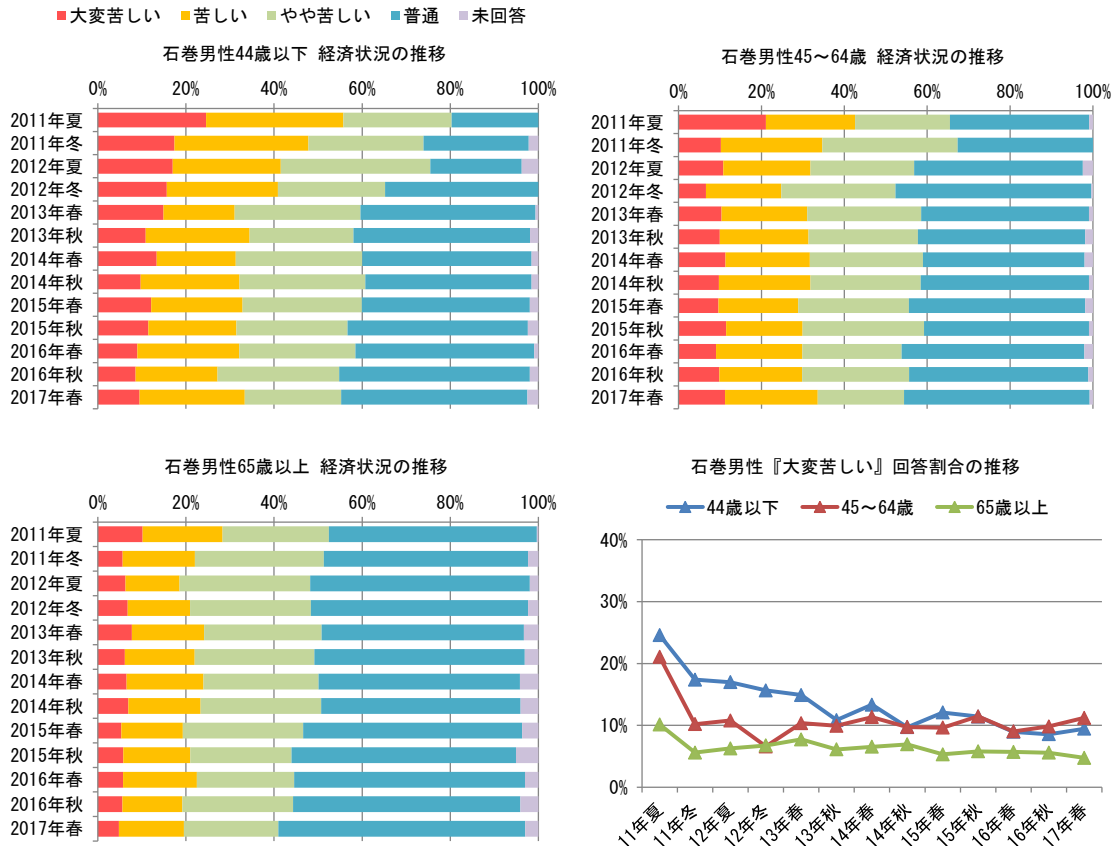


表 4 - 3 女性年齢別経済状況（石巻市 2 地区）

| 調査 | 大変苦しい | 苦しい | やや苦しい | 普通 | 未回答 | 合計 |
|------------|-------|-------|-------|-------|------|--------|
| 女性 44歳以下 | | | | | | |
| 2011年夏 | 20.7% | 26.8% | 24.4% | 28.0% | 0.0% | 100.0% |
| 2011年冬 | 19.0% | 32.8% | 27.6% | 20.7% | 0.0% | 100.0% |
| 2012年夏 | 18.5% | 35.4% | 24.6% | 21.5% | 0.0% | 100.0% |
| 2012年冬 | 15.2% | 23.4% | 29.7% | 31.6% | 0.0% | 100.0% |
| 2013年春 | 14.8% | 21.9% | 28.1% | 35.2% | 0.0% | 100.0% |
| 2013年秋 | 14.0% | 23.8% | 27.1% | 34.1% | 0.9% | 100.0% |
| 2014年春 | 19.5% | 22.7% | 26.4% | 29.5% | 1.8% | 100.0% |
| 2014年秋 | 16.3% | 24.1% | 24.6% | 33.5% | 1.5% | 100.0% |
| 2015年春 | 16.5% | 23.4% | 21.2% | 36.8% | 2.2% | 100.0% |
| 2015年秋 | 12.8% | 24.2% | 29.1% | 32.2% | 1.8% | 100.0% |
| 2016年春 | 15.6% | 22.7% | 24.9% | 36.0% | 0.9% | 100.0% |
| 2016年秋 | 12.4% | 28.3% | 23.9% | 34.1% | 1.3% | 100.0% |
| 2017年春 | 15.7% | 20.7% | 22.1% | 40.6% | 0.9% | 100.0% |
| 女性 45歳～64歳 | | | | | | |
| 2011年夏 | 13.2% | 25.6% | 26.3% | 34.6% | 0.4% | 100.0% |
| 2011年冬 | 9.3% | 20.5% | 30.5% | 38.2% | 1.5% | 100.0% |
| 2012年夏 | 7.1% | 19.7% | 28.2% | 44.3% | 0.6% | 100.0% |
| 2012年冬 | 7.3% | 21.0% | 27.4% | 43.2% | 1.2% | 100.0% |
| 2013年春 | 9.8% | 16.8% | 27.9% | 45.3% | 0.3% | 100.0% |
| 2013年秋 | 9.2% | 19.4% | 25.8% | 44.1% | 1.5% | 100.0% |
| 2014年春 | 12.2% | 22.8% | 21.9% | 41.7% | 1.4% | 100.0% |
| 2014年秋 | 11.3% | 17.0% | 28.3% | 43.1% | 0.3% | 100.0% |
| 2015年春 | 11.8% | 17.5% | 29.3% | 40.0% | 1.4% | 100.0% |
| 2015年秋 | 10.0% | 18.3% | 27.2% | 43.7% | 0.8% | 100.0% |
| 2016年春 | 11.4% | 17.3% | 24.5% | 46.2% | 0.6% | 100.0% |
| 2016年秋 | 10.4% | 18.0% | 27.6% | 43.9% | 0.0% | 100.0% |
| 2017年春 | 11.8% | 18.9% | 25.7% | 42.2% | 1.5% | 100.0% |
| 女性 65歳以上 | | | | | | |
| 2011年夏 | 10.4% | 12.3% | 26.6% | 50.4% | 0.3% | 100.0% |
| 2011年冬 | 8.1% | 14.1% | 26.3% | 49.9% | 1.6% | 100.0% |
| 2012年夏 | 5.0% | 14.9% | 21.8% | 56.7% | 1.5% | 100.0% |
| 2012年冬 | 5.7% | 14.2% | 25.5% | 50.9% | 3.8% | 100.0% |
| 2013年春 | 6.8% | 14.5% | 24.2% | 51.4% | 3.2% | 100.0% |
| 2013年秋 | 6.1% | 16.6% | 24.1% | 49.7% | 3.5% | 100.0% |
| 2014年春 | 6.9% | 15.4% | 25.5% | 47.2% | 4.9% | 100.0% |
| 2014年秋 | 6.0% | 16.9% | 27.1% | 47.0% | 3.0% | 100.0% |
| 2015年春 | 5.1% | 15.0% | 26.1% | 50.3% | 3.5% | 100.0% |
| 2015年秋 | 6.6% | 13.3% | 23.2% | 51.1% | 5.8% | 100.0% |
| 2016年春 | 5.1% | 14.4% | 21.0% | 53.7% | 5.9% | 100.0% |
| 2016年秋 | 5.2% | 12.9% | 24.2% | 53.1% | 4.6% | 100.0% |
| 2017年春 | 5.0% | 14.0% | 21.6% | 55.4% | 3.9% | 100.0% |

図 4 - 3 女性年齢別経済状況（石巻市 2 地区）

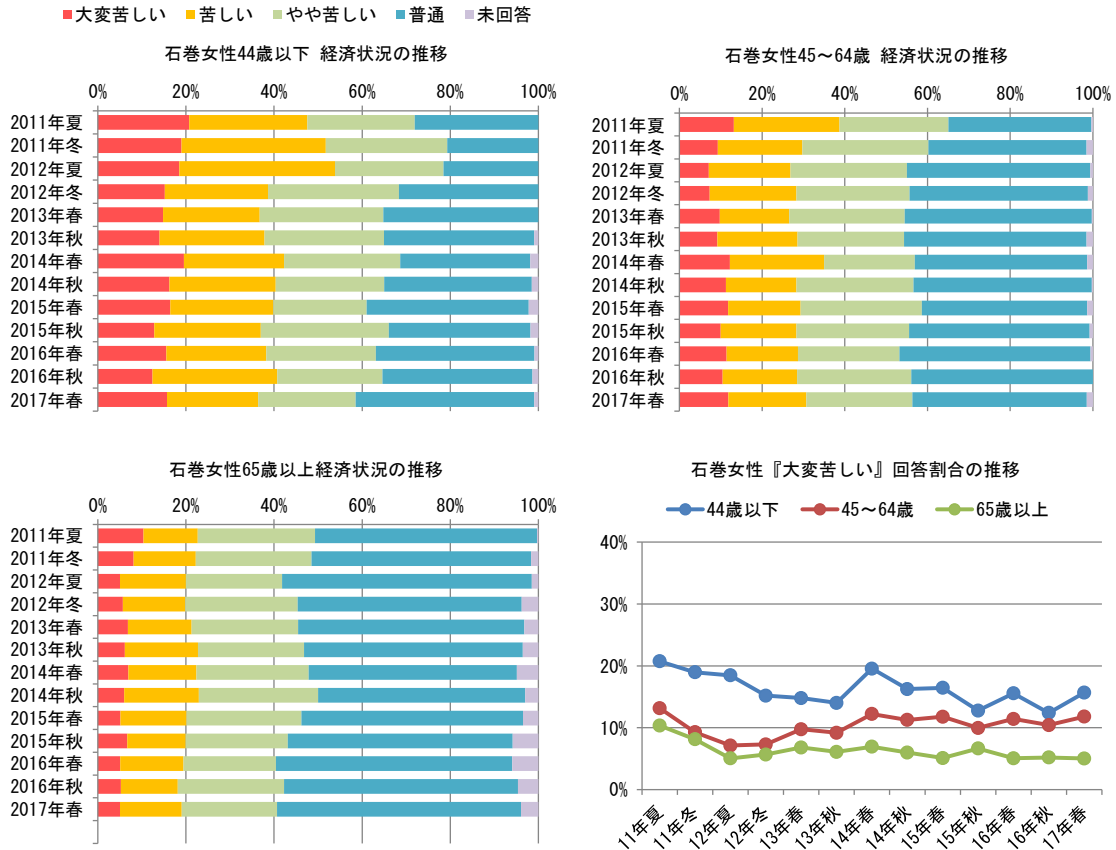


表 4 - 4 経済状況（仙台市若林区）

| 調査 | 大変苦しい | 苦しい | やや苦しい | 普通 | ゆとりがある* | 未回答 | 合計 |
|--------|-------|-------|-------|-------|---------|------|--------|
| 2011年秋 | 16.3% | 26.0% | 24.8% | 30.8% | | 2.1% | 100.0% |
| 2011年冬 | 13.4% | 22.6% | 30.0% | 30.0% | | 3.9% | 100.0% |
| 2012年夏 | 16.2% | 26.9% | 23.6% | 31.6% | | 1.7% | 100.0% |
| 2012年冬 | 15.3% | 26.8% | 23.1% | 30.0% | | 4.8% | 100.0% |
| 2013年夏 | 14.0% | 29.1% | 23.3% | 32.0% | | 1.6% | 100.0% |
| 2013年冬 | 12.7% | 27.2% | 24.7% | 33.7% | | 1.7% | 100.0% |
| 2014年夏 | 13.1% | 26.4% | 27.7% | 31.7% | | 1.1% | 100.0% |
| 2014年冬 | 14.3% | 25.2% | 27.8% | 32.1% | | 0.5% | 100.0% |
| 2015年夏 | 14.3% | 25.9% | 24.9% | 33.7% | | 1.3% | 100.0% |
| 2015年冬 | 12.0% | 23.9% | 28.4% | 35.0% | | 0.7% | 100.0% |
| 2016年夏 | 13.7% | 24.5% | 23.9% | 36.2% | | 1.7% | 100.0% |
| 2016年冬 | 12.2% | 23.0% | 27.5% | 36.7% | | 0.6% | 100.0% |
| 2017年秋 | 13.0% | 21.4% | 24.1% | 40.0% | | 1.6% | 100.0% |
| 全国* | 27.7% | | 32.2% | 35.6% | 4.5% | | 100.0% |

全国*：H25年国民生活基礎調査 生活意識状況

図 4 - 4 経済状況（仙台市若林区）

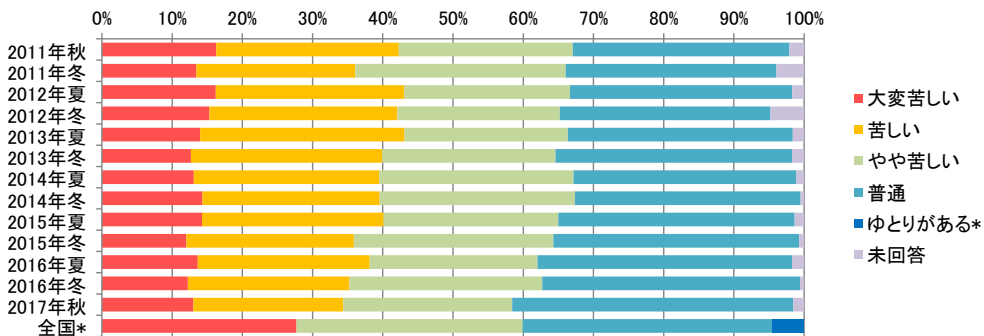


表 4-5 男性年齢別経済状況（仙台市若林区）

| 調査 | 大変 苦しい | 苦しい | やや 苦しい | 普通 | 未回答 | 合計 |
|-------------------|-----------|-------|-----------|-------|-------|--------|
| 男性 44歳以下 | | | | | | |
| 2011年秋 | 19.2% | 30.1% | 20.5% | 28.8% | 1.4% | 100.0% |
| 2011年冬 | 11.6% | 20.3% | 39.1% | 27.5% | 1.4% | 100.0% |
| 2012年夏 | 14.1% | 32.1% | 26.9% | 25.6% | 1.3% | 100.0% |
| 2012年冬 | 15.0% | 31.7% | 23.3% | 28.3% | 1.7% | 100.0% |
| 2013年夏 | 15.3% | 33.3% | 30.6% | 20.8% | 0.0% | 100.0% |
| 2013年冬 | 16.9% | 31.2% | 19.5% | 32.5% | 0.0% | 100.0% |
| 2014年夏 | 19.3% | 24.6% | 28.1% | 26.3% | 1.8% | 100.0% |
| 2014年冬 | 14.3% | 27.1% | 27.1% | 31.4% | 0.0% | 100.0% |
| 2015年夏 | 18.3% | 21.7% | 26.7% | 33.3% | 0.0% | 100.0% |
| 2015年冬 | 14.5% | 26.1% | 21.7% | 37.7% | 0.0% | 100.0% |
| 2016年夏 | 19.4% | 19.4% | 25.8% | 33.9% | 1.6% | 100.0% |
| 2016年冬 | 15.8% | 17.5% | 21.1% | 43.9% | 1.8% | 100.0% |
| 2017年秋 | 14.8% | 14.8% | 24.1% | 44.4% | 1.9% | 100.0% |
| 男性 45歳～64歳 | | | | | | |
| 2011年秋 | 14.0% | 26.2% | 25.2% | 34.6% | 0.0% | 100.0% |
| 2011年冬 | 9.6% | 26.3% | 26.3% | 36.8% | 0.9% | 100.0% |
| 2012年夏 | 14.5% | 26.6% | 30.6% | 28.2% | 0.0% | 100.0% |
| 2012年冬 | 12.0% | 29.3% | 21.7% | 31.5% | 5.4% | 100.0% |
| 2013年夏 | 14.3% | 25.7% | 21.9% | 37.1% | 1.0% | 100.0% |
| 2013年冬 | 13.8% | 26.6% | 22.9% | 35.8% | 0.9% | 100.0% |
| 2014年夏 | 13.8% | 30.0% | 25.0% | 30.0% | 1.3% | 100.0% |
| 2014年冬 | 14.7% | 28.4% | 22.1% | 34.7% | 0.0% | 100.0% |
| 2015年夏 | 14.5% | 30.1% | 20.5% | 32.5% | 2.4% | 100.0% |
| 2015年冬 | 15.6% | 27.8% | 21.1% | 35.6% | 0.0% | 100.0% |
| 2016年夏 | 15.7% | 31.3% | 20.5% | 31.3% | 1.2% | 100.0% |
| 2016年冬 | 9.1% | 26.0% | 24.7% | 40.3% | 0.0% | 100.0% |
| 2017年秋 | 14.8% | 30.9% | 11.1% | 42.0% | 1.2% | 100.0% |
| 男性 65歳以上 | | | | | | |
| 2011年秋 | 16.0% | 30.9% | 25.5% | 26.6% | 1.1% | 100.0% |
| 2011年冬 | 15.2% | 22.2% | 31.3% | 21.2% | 10.1% | 100.0% |
| 2012年夏 | 22.0% | 25.7% | 22.0% | 27.5% | 2.8% | 100.0% |
| 2012年冬 | 15.6% | 28.1% | 22.9% | 25.0% | 8.3% | 100.0% |
| 2013年夏 | 15.7% | 27.8% | 20.4% | 29.6% | 6.5% | 100.0% |
| 2013年冬 | 10.1% | 30.3% | 30.3% | 26.1% | 3.4% | 100.0% |
| 2014年夏 | 8.4% | 30.8% | 26.2% | 32.7% | 1.9% | 100.0% |
| 2014年冬 | 13.2% | 27.2% | 29.8% | 28.1% | 1.8% | 100.0% |
| 2015年夏 | 11.5% | 25.7% | 27.4% | 31.9% | 3.5% | 100.0% |
| 2015年冬 | 8.9% | 22.3% | 39.3% | 28.6% | 0.9% | 100.0% |
| 2016年夏 | 10.4% | 22.6% | 24.5% | 39.6% | 2.8% | 100.0% |
| 2016年冬 | 8.3% | 25.0% | 31.5% | 34.3% | 0.9% | 100.0% |
| 2017年秋 | 6.8% | 20.4% | 28.2% | 42.7% | 1.9% | 100.0% |

図 4-5 男性年齢別経済状況（仙台市若林区）

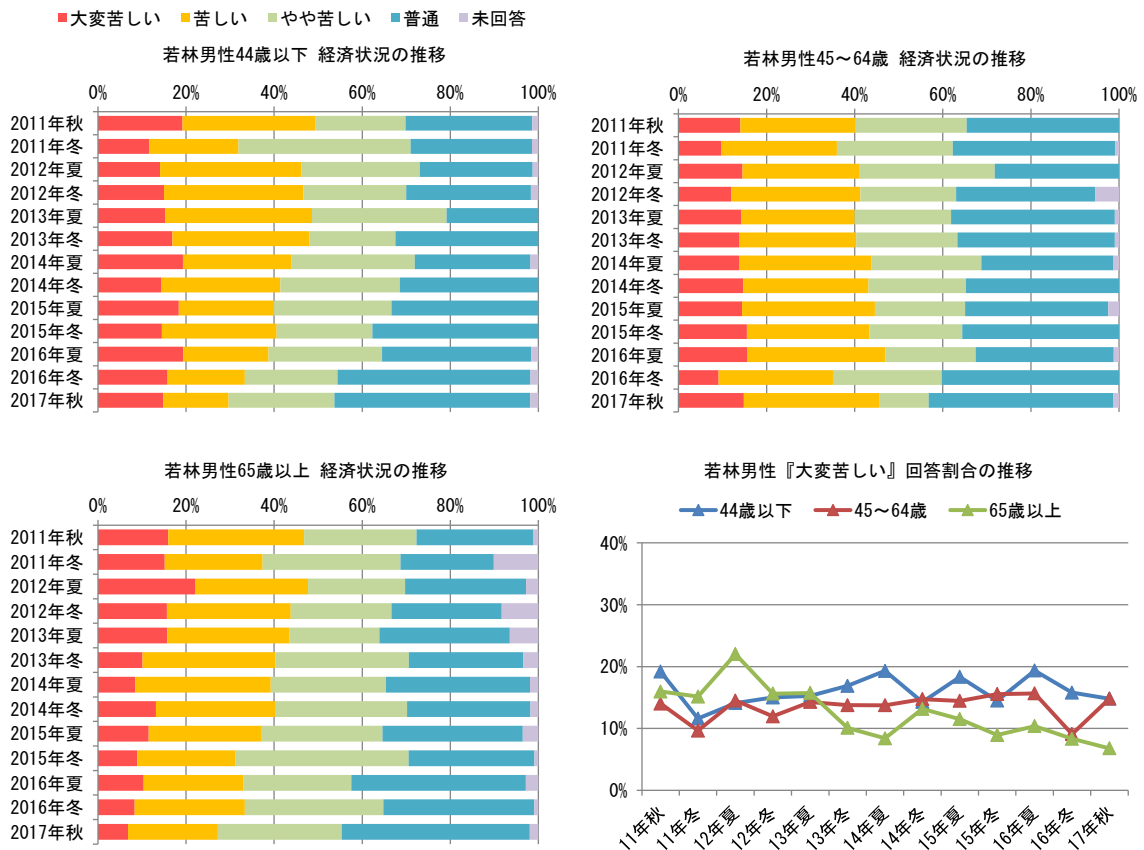


表4-6 女性年齢別経済状況（仙台市若林区）

| 調査 | 大変 苦しい | 苦しい | やや 苦しい | 普通 | 未回答 | 合計 |
|-------------------|-----------|-------|-----------|-------|------|--------|
| 女性 44歳以下 | | | | | | |
| 2011年秋 | 8.1% | 25.8% | 30.6% | 32.3% | 3.2% | 100.0% |
| 2011年冬 | 15.6% | 21.9% | 34.4% | 26.6% | 1.6% | 100.0% |
| 2012年夏 | 18.2% | 23.6% | 21.8% | 34.5% | 1.8% | 100.0% |
| 2012年冬 | 26.9% | 26.9% | 21.2% | 23.1% | 1.9% | 100.0% |
| 2013年夏 | 17.2% | 28.1% | 25.0% | 29.7% | 0.0% | 100.0% |
| 2013年冬 | 17.4% | 21.7% | 24.6% | 34.8% | 1.4% | 100.0% |
| 2014年夏 | 22.2% | 20.4% | 31.5% | 25.9% | 0.0% | 100.0% |
| 2014年冬 | 21.2% | 13.6% | 36.4% | 28.8% | 0.0% | 100.0% |
| 2015年夏 | 25.5% | 19.6% | 15.7% | 39.2% | 0.0% | 100.0% |
| 2015年冬 | 15.9% | 23.8% | 17.5% | 42.9% | 0.0% | 100.0% |
| 2016年夏 | 23.6% | 12.7% | 25.5% | 38.2% | 0.0% | 100.0% |
| 2016年冬 | 22.4% | 15.5% | 27.6% | 34.5% | 0.0% | 100.0% |
| 2017年秋 | 21.1% | 10.5% | 26.3% | 42.1% | 0.0% | 100.0% |
| 女性 45歳～64歳 | | | | | | |
| 2011年秋 | 13.5% | 25.0% | 26.9% | 32.7% | 1.9% | 100.0% |
| 2011年冬 | 11.8% | 25.2% | 24.4% | 37.8% | 0.8% | 100.0% |
| 2012年夏 | 13.2% | 24.8% | 20.7% | 39.7% | 1.7% | 100.0% |
| 2012年冬 | 9.5% | 25.3% | 29.5% | 32.6% | 3.2% | 100.0% |
| 2013年夏 | 9.6% | 28.9% | 22.8% | 38.6% | 0.0% | 100.0% |
| 2013年冬 | 10.7% | 24.0% | 27.3% | 38.0% | 0.0% | 100.0% |
| 2014年夏 | 8.9% | 27.8% | 30.0% | 32.2% | 1.1% | 100.0% |
| 2014年冬 | 10.9% | 23.8% | 28.7% | 36.6% | 0.0% | 100.0% |
| 2015年夏 | 9.8% | 28.0% | 30.5% | 31.7% | 0.0% | 100.0% |
| 2015年冬 | 11.6% | 22.1% | 34.7% | 30.5% | 1.1% | 100.0% |
| 2016年夏 | 11.1% | 25.9% | 25.9% | 35.8% | 1.2% | 100.0% |
| 2016年冬 | 13.8% | 20.7% | 28.7% | 36.8% | 0.0% | 100.0% |
| 2017年秋 | 14.0% | 24.4% | 27.9% | 32.6% | 1.2% | 100.0% |
| 女性 65歳以上 | | | | | | |
| 2011年秋 | 22.6% | 21.2% | 21.9% | 29.9% | 4.4% | 100.0% |
| 2011年冬 | 16.8% | 19.0% | 30.7% | 26.3% | 7.3% | 100.0% |
| 2012年夏 | 16.1% | 28.0% | 20.5% | 32.9% | 2.5% | 100.0% |
| 2012年冬 | 17.2% | 22.7% | 20.3% | 34.4% | 5.5% | 100.0% |
| 2013年夏 | 13.8% | 30.9% | 22.4% | 31.6% | 1.3% | 100.0% |
| 2013年冬 | 11.2% | 28.3% | 22.4% | 34.9% | 3.3% | 100.0% |
| 2014年夏 | 12.9% | 23.0% | 27.3% | 36.0% | 0.7% | 100.0% |
| 2014年冬 | 14.3% | 27.1% | 25.6% | 32.3% | 0.8% | 100.0% |
| 2015年夏 | 13.1% | 26.3% | 24.8% | 35.0% | 0.7% | 100.0% |
| 2015年冬 | 9.7% | 22.8% | 28.3% | 37.9% | 1.4% | 100.0% |
| 2016年夏 | 10.0% | 27.9% | 22.9% | 37.1% | 2.1% | 100.0% |
| 2016年冬 | 10.4% | 26.4% | 27.8% | 34.7% | 0.7% | 100.0% |
| 2017年秋 | 11.9% | 21.6% | 25.4% | 38.8% | 2.2% | 100.0% |

図4-6 女性年齢別経済状況（仙台市若林区）

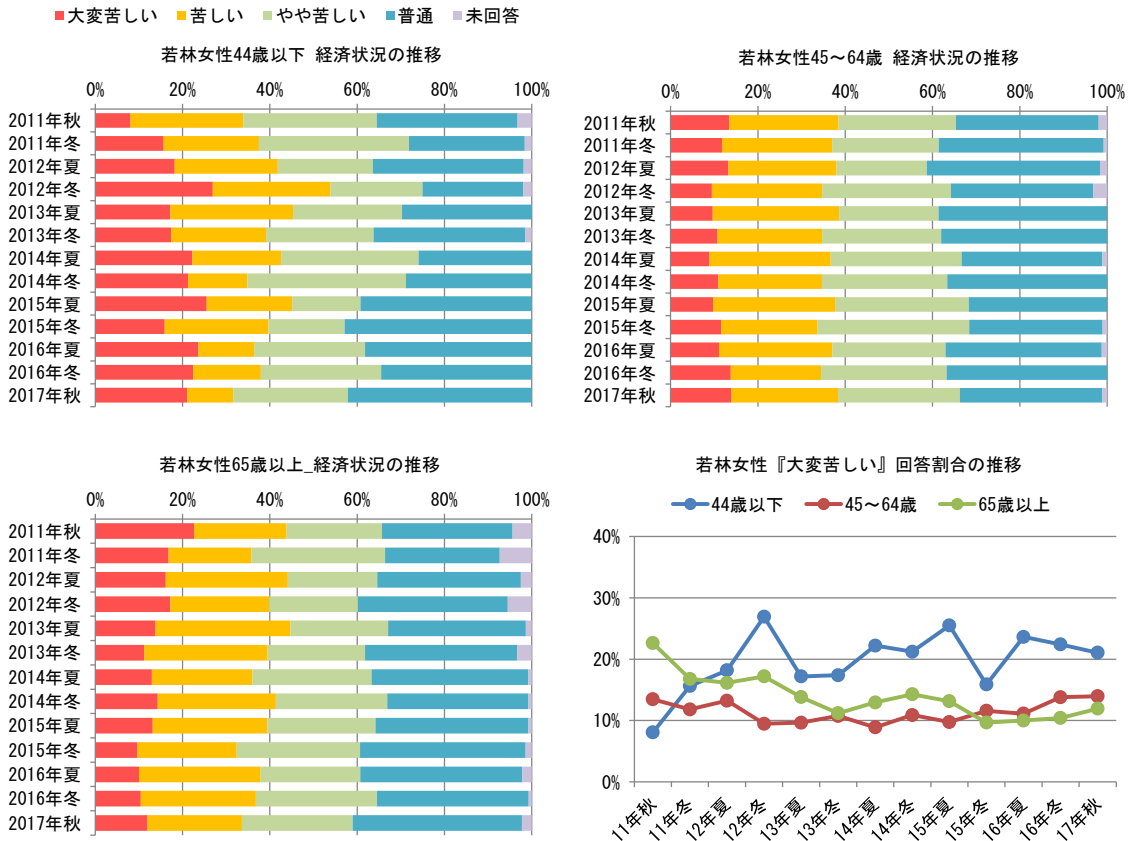


表5-1 住居の種類別 カワチ8点以下（地域のつながり弱）の割合（石巻市2地区）

| 調査 | 全体 | 震災前と同じ | プレハブ 仮設・ 避難所 | 賃貸 | 家族友人 親戚宅 | 新居 | みなし 仮設 | 復興公営 住宅 | 防災集団 移転団地 |
|--------|-------|--------|--------------------|-------|-------------|-------|-----------|------------|--------------|
| 2011年夏 | 9.4% | 8.8% | 9.1% | 11.9% | 9.7% | 0.0% | 0.0% | | |
| 2011年冬 | 10.4% | 8.2% | 11.3% | 12.4% | 16.7% | 0.0% | 33.3% | | |
| 2012年夏 | 9.4% | 7.8% | 8.2% | 16.4% | 8.8% | 11.4% | 18.1% | | |
| 2012年冬 | 13.6% | 8.6% | 11.0% | 29.6% | 15.5% | 20.0% | 22.0% | | |
| 2013年春 | 12.5% | 10.1% | 10.9% | 18.5% | 8.2% | 14.9% | 21.5% | | |
| 2013年秋 | 12.5% | 10.0% | 10.8% | 17.0% | 9.9% | 14.4% | 23.4% | | |
| 2014年春 | 13.0% | 9.5% | 11.9% | 24.7% | 13.6% | 13.8% | 22.2% | 50.0% | 0.0% |
| 2014年秋 | 11.5% | 9.1% | 10.5% | 22.0% | 10.3% | 10.8% | 22.3% | 0.0% | 0.0% |
| 2015年春 | 14.6% | 10.6% | 14.7% | 28.3% | 14.3% | 13.9% | 23.4% | 22.5% | 0.0% |
| 2015年秋 | 14.3% | 10.0% | 13.9% | 31.2% | 12.1% | 15.5% | 20.0% | 16.5% | 16.7% |
| 2016年春 | 12.8% | 8.4% | 14.5% | 20.5% | 18.3% | 13.2% | 20.2% | 14.5% | 3.2% |
| 2016年秋 | 13.8% | 9.2% | 17.6% | 23.3% | 10.3% | 14.3% | 25.6% | 15.4% | 1.9% |
| 2017年春 | 13.1% | 7.8% | 15.3% | 24.0% | 15.7% | 14.1% | 20.3% | 15.7% | 6.3% |

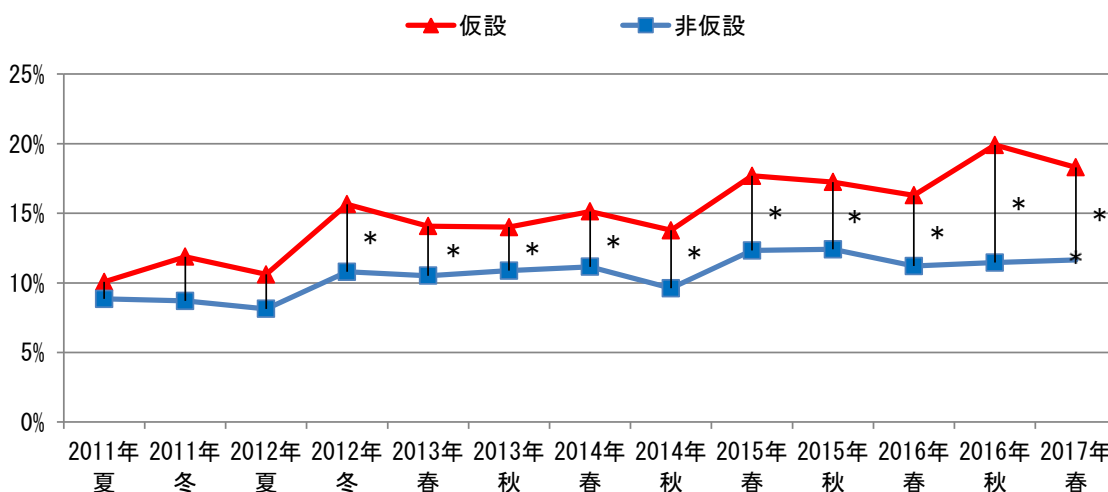
表5-2 仮設/非仮設 カワチ8点以下（地域のつながり弱）の割合（石巻市2地区）

| 調査 | 全体 | 仮設*1 | 非仮設*2 |
|--------|-------|-------|-------|
| 2011年夏 | 9.4% | 10.1% | 8.8% |
| 2011年冬 | 10.4% | 11.9% | 8.7% |
| 2012年夏 | 9.4% | 10.6% | 8.1% |
| 2012年冬 | 13.6% | 15.6% | 10.8% |
| 2013年春 | 12.5% | 14.1% | 10.5% |
| 2013年秋 | 12.5% | 14.0% | 10.9% |
| 2014年春 | 13.0% | 15.1% | 11.2% |
| 2014年秋 | 11.5% | 13.8% | 9.6% |
| 2015年春 | 14.6% | 17.7% | 12.3% |
| 2015年秋 | 14.3% | 17.2% | 12.4% |
| 2016年春 | 12.8% | 16.3% | 11.2% |
| 2016年秋 | 13.8% | 19.9% | 11.5% |
| 2017年春 | 13.1% | 18.3% | 11.7% |

*1；プレハブ仮設+みなし仮設+賃貸

*2；震災前と同じ+家族友人等宅+新居+復興公営住宅+防災集団移転団地

図5-1 仮設/非仮設 カワチ8点以下（地域のつながり弱）の割合（石巻市2地区）



*；カイ2乗検定 $p < 0.05$ (各調査時点での比較)

表5-3 住居の種類別 カワチ8点以下（地域のつながり弱）の割合（仙台市若林区）

| 調査 | 全体 | 震災前と同じ | プレハブ仮設 | 賃貸 | 家族友人親戚宅 | 新居 | みなし仮設 | 復興公営住宅 | 防災集団移転団地 |
|--------|-------|--------|--------|-------|---------|-------|--------|--------|----------|
| 2011年秋 | 17.3% | 0.0% | 17.3% | 0.0% | 0.0% | 0.0% | 0.0% | | |
| 2011年冬 | 16.9% | 0.0% | 16.7% | 0.0% | 0.0% | 0.0% | 100.0% | | |
| 2012年夏 | 18.5% | 0.0% | 18.7% | 0.0% | 0.0% | 0.0% | 0.0% | | |
| 2012年冬 | 17.0% | 0.0% | 17.4% | 0.0% | 0.0% | 7.1% | 0.0% | | |
| 2013年夏 | 15.8% | 16.2% | 17.1% | 0.0% | 0.0% | 9.0% | 50.0% | | |
| 2013年冬 | 17.1% | 18.5% | 18.5% | 14.3% | 0.0% | 12.3% | 0.0% | | |
| 2014年夏 | 17.3% | 17.0% | 17.8% | 16.7% | 0.0% | 14.4% | 0.0% | 25.0% | 0.0% |
| 2014年冬 | 21.3% | 8.7% | 24.6% | 14.3% | 0.0% | 17.0% | 0.0% | 33.3% | 33.3% |
| 2015年夏 | 19.2% | 16.7% | 21.6% | 0.0% | 0.0% | 15.6% | 0.0% | 23.1% | 26.3% |
| 2015年冬 | 20.2% | 16.4% | 23.3% | 14.3% | 0.0% | 13.7% | 0.0% | 32.2% | 19.3% |
| 2016年夏 | 19.8% | 20.6% | 25.0% | 22.2% | 0.0% | 10.2% | 100.0% | 35.8% | 15.2% |
| 2016年冬 | 20.3% | 13.1% | 0.0% | 28.6% | 0.0% | 12.7% | 100.0% | 31.7% | 23.3% |
| 2017年秋 | 20.3% | 13.8% | 0.0% | 35.3% | 0.0% | 18.4% | 100.0% | 25.2% | 19.0% |

表5-4 プレハブ仮設／プレハブ仮設以外 カワチ8点以下の割合（仙台市若林区）

| 調査 | 全体 | プレハブ仮設 | プレハブ仮設以外 |
|--------|-------|--------|----------|
| 2011年秋 | 17.3% | 17.3% | 0.0% |
| 2011年冬 | 16.9% | 16.7% | 100.0% |
| 2012年夏 | 18.5% | 18.7% | 0.0% |
| 2012年冬 | 17.0% | 17.4% | 5.9% |
| 2013年夏 | 15.8% | 17.1% | 11.1% |
| 2013年冬 | 17.1% | 18.5% | 13.6% |
| 2014年夏 | 17.3% | 17.8% | 16.5% |
| 2014年冬 | 21.3% | 24.6% | 18.0% |
| 2015年夏 | 19.2% | 21.6% | 17.6% |
| 2015年冬 | 20.2% | 23.3% | 19.7% |
| 2016年夏 | 19.8% | 25.0% | 19.9% |
| 2016年冬 | 20.3% | | 20.5% |
| 2017年秋 | 20.3% | | 20.2% |

プレハブ仮設以外；震災前と同じ＋賃貸＋家族友人親戚宅＋新居＋みなし仮設＋復興公営住宅＋防災集団移転団地

図5-2 プレハブ仮設／プレハブ仮設以外 カワチ8点以下の割合（仙台市若林区）

