

フェイシャル施術用スチームタオル保温庫とスチームタオルの汚染状況について

サンプル採取箇所

①保温庫内扉 ②保温庫内カゴ ③保温庫外取手部分 ④施術用タオル（未使用）

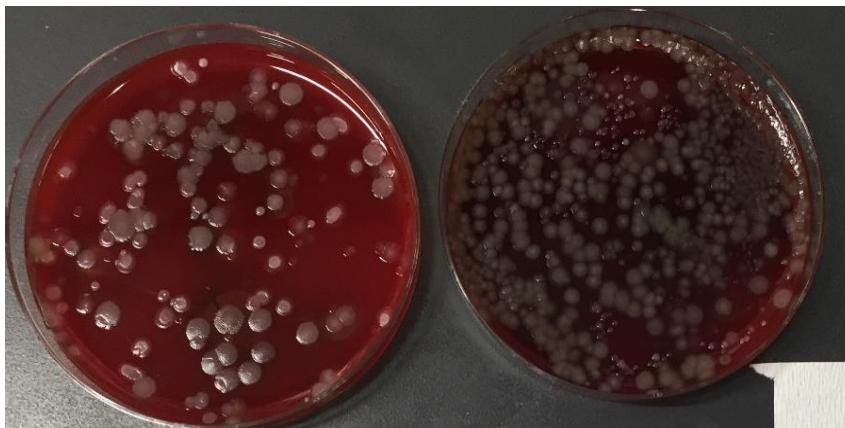
結果（１）保温庫

保温庫 (cfu/ml)		
内扉	カゴ	外側取手
10	10	10



結果（２） タオル

使用前のスチームタオル5枚より多数の菌が検出された。

タオル1 (680cfs/cm³)タオル2 (3,360cfs/cm³)タオル3 (470cfs/cm³)タオル4 (1,280cfs/cm³)タオル5(1,000cfs/cm³)