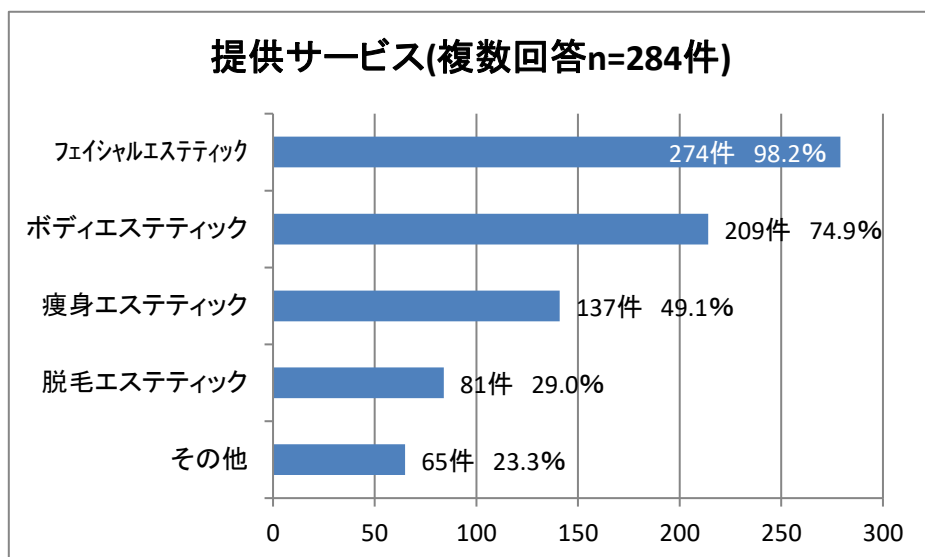
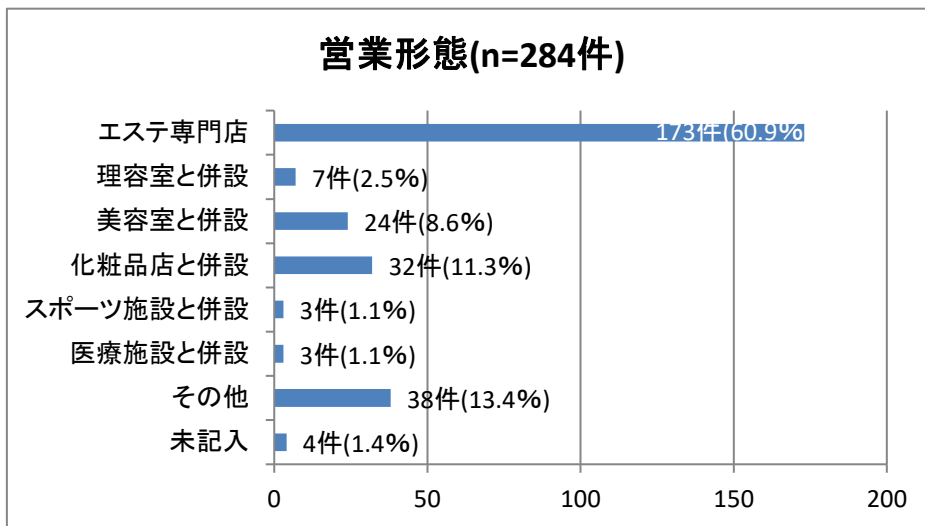
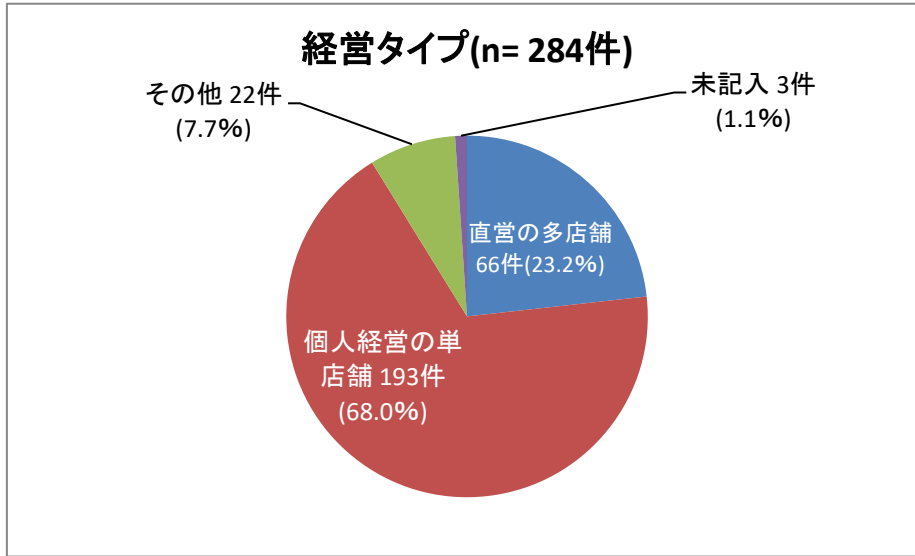


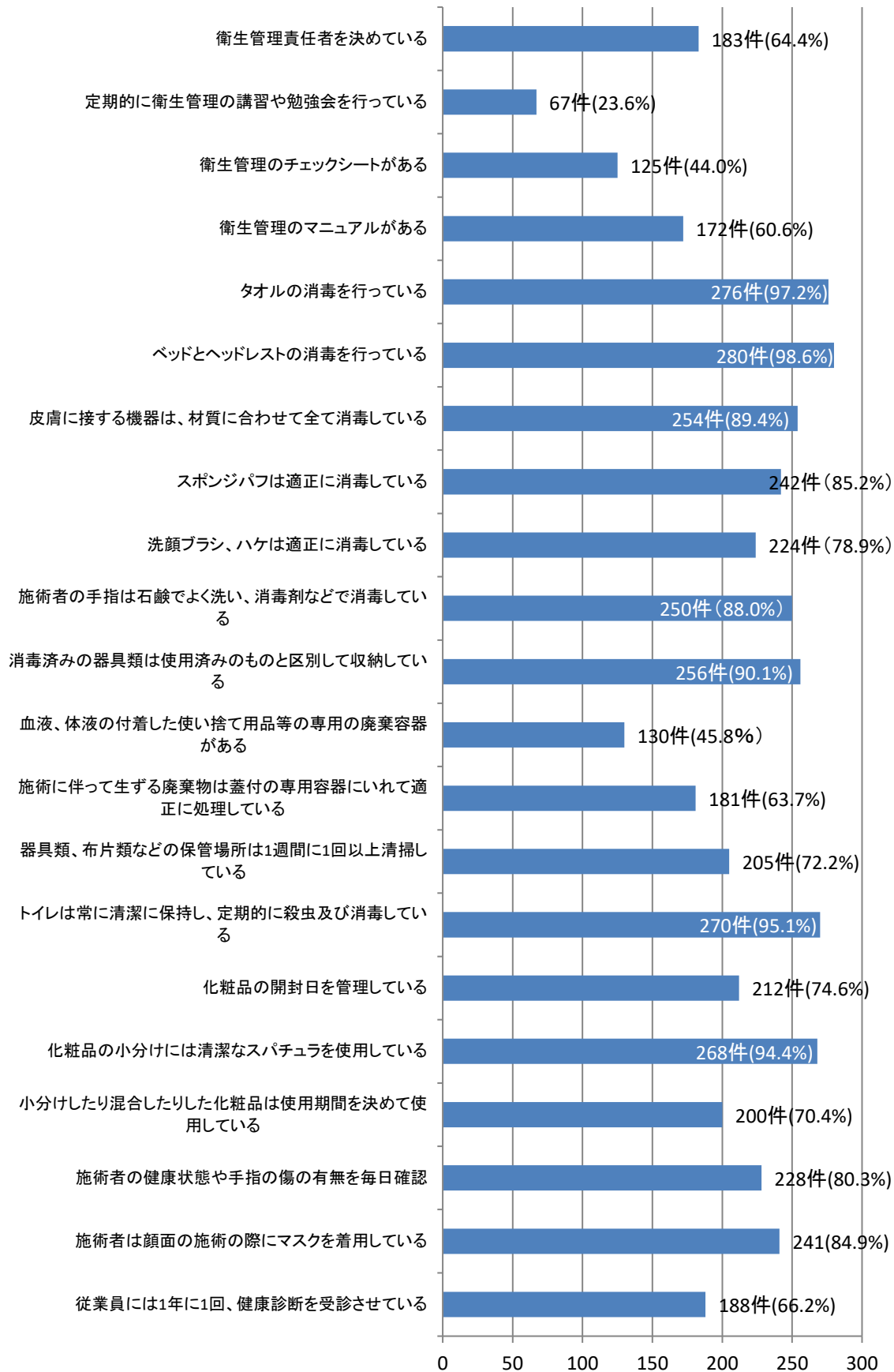
衛生管理状況に関するアンケート調査 結果

有効回答数

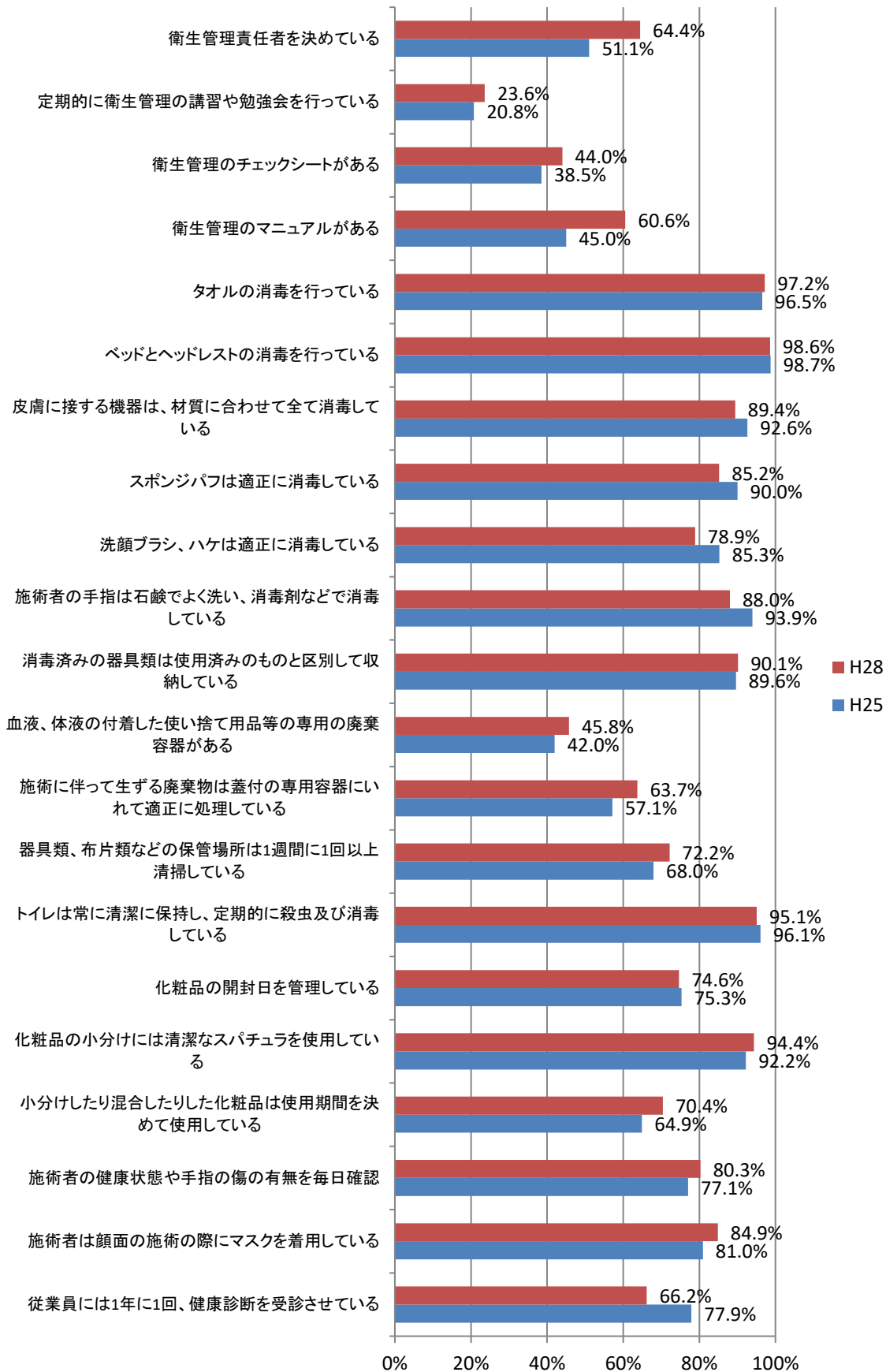
284



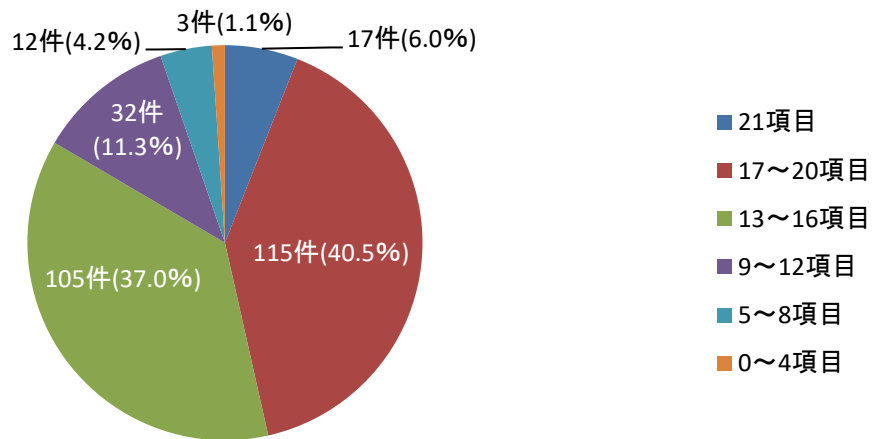
衛生管理に必要な21項目(n=284件)



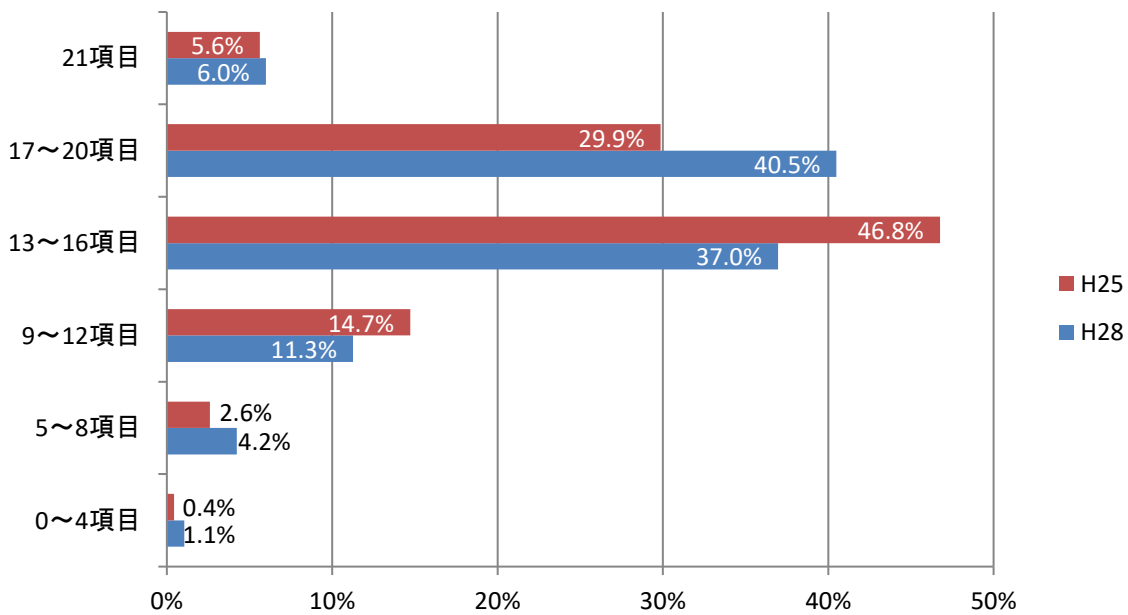
衛生管理に必要な21項目 前回との比較



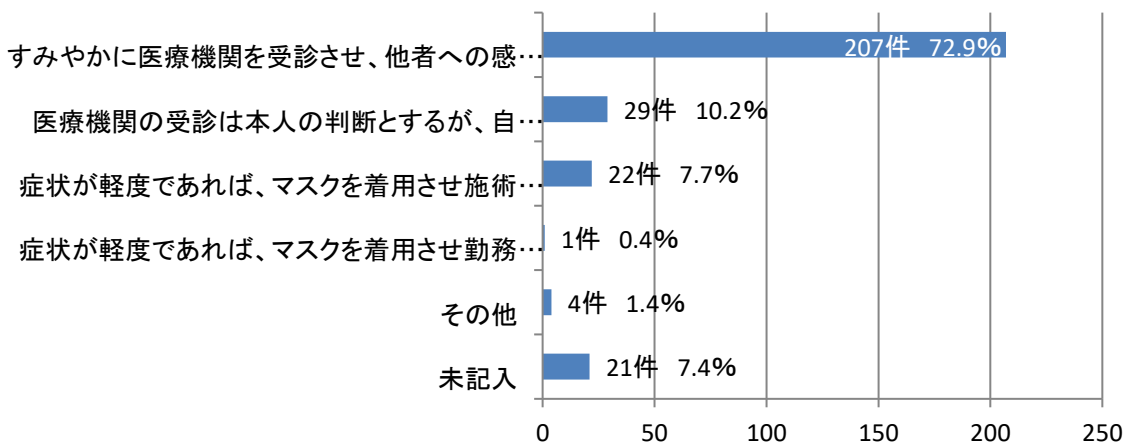
衛生管理に必要な21項目の実施率(n=284件)



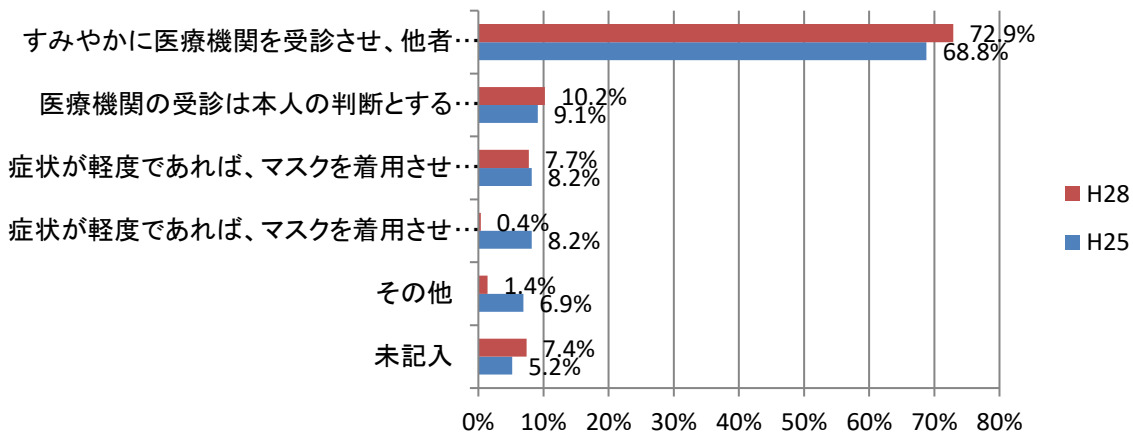
衛生管理に必要な21項目の実施率 前回との比較



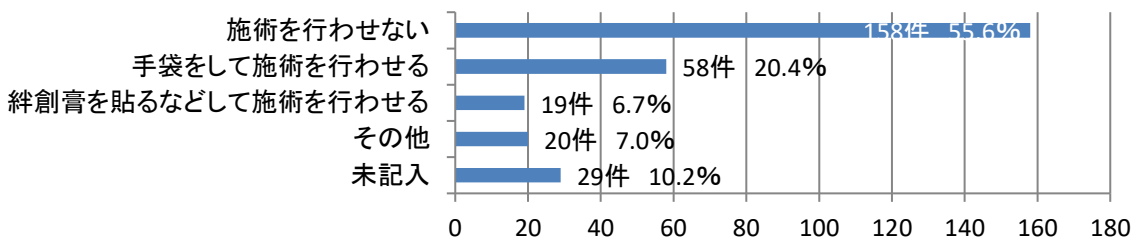
従業員の体調に異常があった場合(n=284件)



従業員の体調に異常があった場合 前回との比較



爪の周りの異常(n=284件)



爪の周りの異常 前回との比較

