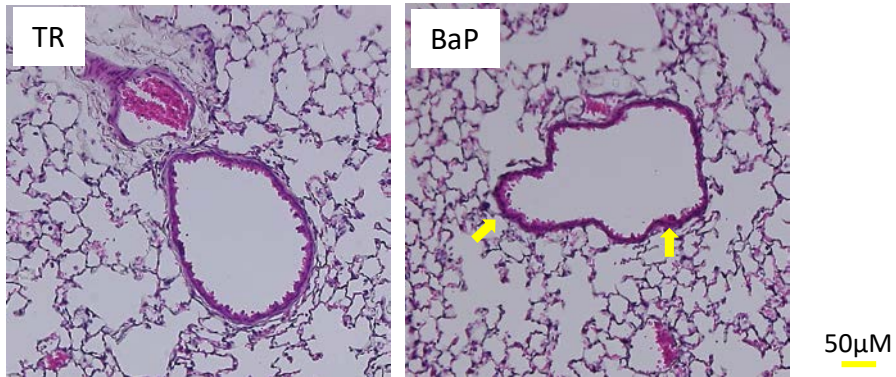
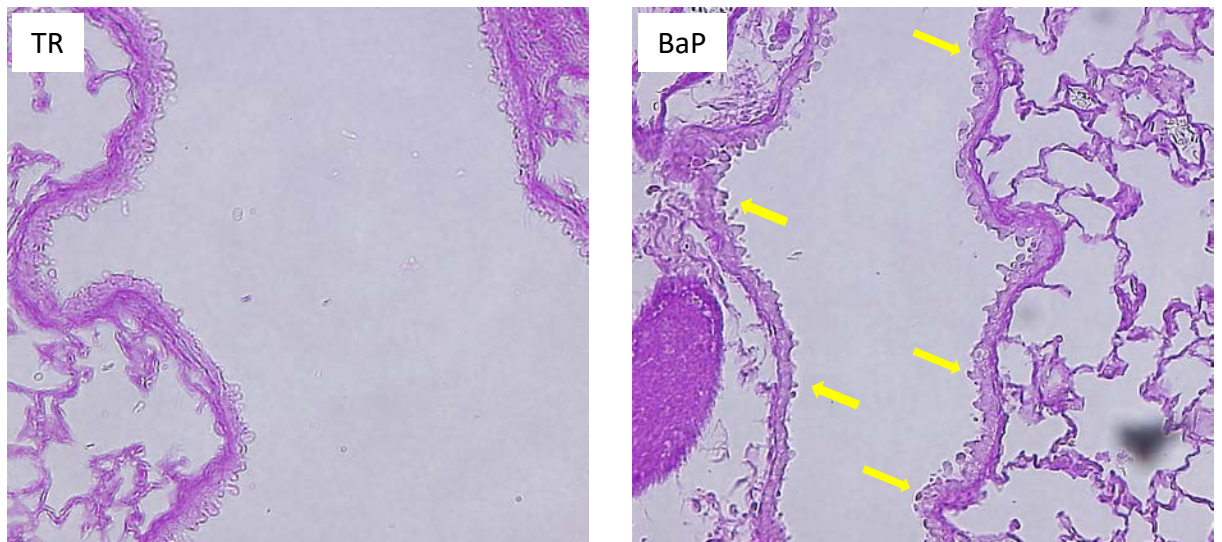


Figure.1 HE染色



細気管支領域を中心に観察すると、BaP群で細気管支上皮の肥厚を認める(↑)。

Figure.2 PAS染色

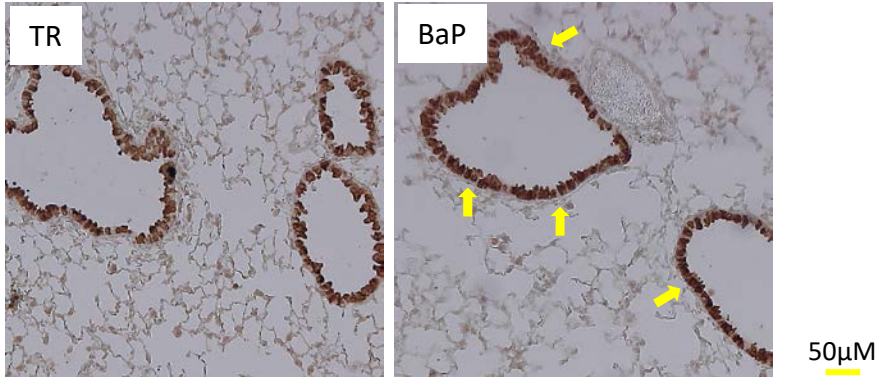


比較的區域支に近い終末細気管支領域で、TR群に比して、BaP群でPAS陽性細胞の増加を認める(↑)。

200µM

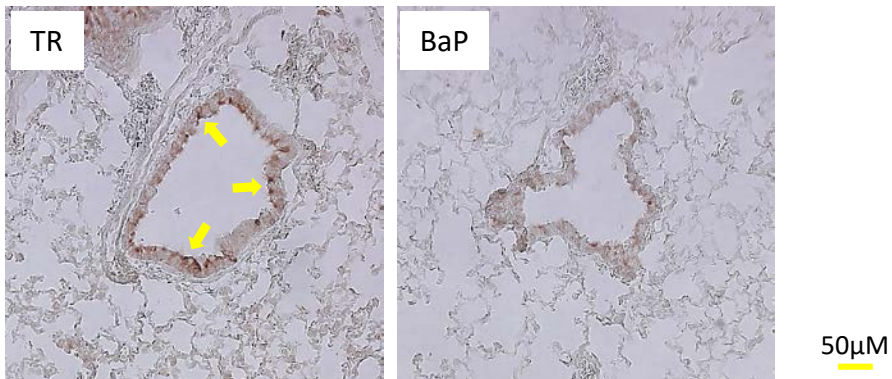
Figure.3 CC10免疫染色

A



細気管支領域を中心に観察すると、HE染色同様BaP群で、細気管支上皮の肥厚を認める(↑)。

Figure.4 SP-A免疫染色



終末細気管支付近、気管支上皮のSP-Aの発現(↑)は、TR群と比してBaP群で抑制されて見える。