

## 分担研究報告書

### 油症検診データを用いた基礎的解析

研究分担者	香月 進	福岡県保健環境研究所	所長
研究協力者	新谷 俊二	福岡県保健環境研究所	企画情報管理課 専門研究員
	高尾 佳子	福岡県保健環境研究所	企画情報管理課 研究員
	田中 義人	福岡県保健環境研究所	企画情報管理課 課長
	梶原 淳睦	福岡県保健環境研究所	保健科学部長

**研究要旨** 2016 年度に実施された油症検診受診者の傾向把握のため、検診票を収集し集計を行った。検診受診者は653名で、50歳以上が全体の88.4%であった。自覚症状で最も訴えが多かったのは全身倦怠感で69.8%であった。他覚所見では、肝・胆・脾エコーの有所見率が68.4%と最も高かった。

#### A . 研究目的

油症は発生から40年以上が経過しているが、患者の健康管理や改善のため、また、健康への影響を明らかにするため、現在でも継続して検診が実施されている。本研究では、情報収集及び管理を行い、検診受診者の傾向を明らかにすることを目的とした。

#### B . 研究方法

全国11追跡調査班(関東以北、千葉県、愛知県、大阪府、島根県、広島県、山口県、高知県、福岡県、長崎県、鹿児島県)において、全国油症一斉検診(以下、油症検診)が行われている。また、九州大学病院、長崎大学病院、長崎県五島中央病院の3施設に油症外来が設置され、随時検診が行われている。2016年度は、7月から翌1月の間に全国各地及び油症外来で検診が実施された。

油症検診では1985年に作成された統一の検診票を用いており、内科、小児科、皮膚科、眼科、歯科及び検査票がある。これら検診票を追跡調査班の協力を得て、収集、電子データ化し、項目別に集計した。

(倫理面への配慮)

本研究は「福岡県保健環境研究所疫学研究倫理審査委員会要綱」に基づき、審査を受け承認されたものである(受付番号第28-1号平成28年6月16日承認)。

#### C . 研究結果及び考察

受診者の内訳を表1に示す。2016年度は、653名(男性311名、女性342名)が受診し(油症外来での受診者は含まない)、認定者は514名(78.7%)(男性256名、女性258名)、未認定者は139名(21.3%)(男性55名、女性84名)であった。

年齢階級別では、60~69歳が一番多く、次いで、70~79歳、50~59歳の順であり、50歳以上が全体の88.4%を占めていた。

表2及び3に内科検診の集計結果を示す。自覚症状については、+、++を所見有、他覚所見では、正常、純(心音)、-以外を所見有とし、全体に占める所見有の割合を有所見率として集計した。自覚症状は、全身倦怠感(69.8%)、関節痛(62.6%)、しびれ感(62.1%)で、6割を超える受診者が訴えていた。他覚所見では、肝・胆・脾エコー(68.4%)、心電図(31.0%)、胸部レ線(22.0%)が高かった。

表4に皮膚科検診の集計結果を示す。皮

膚科所見は、問診項目においては、有を、他覚所見においては、+、++、+++を所見有とした。黒色面皰、ざ瘡様皮疹、癬痕化、色素沈着の項目については、いずれかの部位に所見が認められれば、所見有として集計を行った。問診項目では、かつてのざ瘡様皮疹は 49.5%の受診者が訴えており、次いで、かつての色素沈着が 22.5%であり、この 2 項目の訴えが比較的多かった。他覚所見は、黒色面皰の有所見率が最も高く(14.4%)、その他の項目の有所見率は 1 割未満であった。

表 5 に眼科検診の集計結果を示す。+、++、+++を所見有とすると、主訴である眼脂過多の訴えは 14.8%で、他覚所見の中で最も有所見率の高い瞼板腺嚢胞形成が 3.0%であった。

表 6 に歯科検診の集計結果を示す。主訴、口腔所見は、有を、色素沈着所見は、+、++、+++を所見有とし、色素沈着所見は、上歯肉、下歯肉を歯肉、右頬粘膜と左頬粘膜を頬粘膜、上口唇粘膜と下口唇粘膜を口唇粘膜として集計した。主訴は 28.1%で、口腔所見は、近縁性歯周炎(42.4%)、歯肉炎(22.5%)が高く、それら以外の項目は、1 割未満であった。色素沈着の有所見率は、歯肉の色素沈着(18.8%)が高く、それ以外は、1 割未満であった。

また、油症検診受診者の年度別推移を図 1 に示す。油症検診受診者は 2013 年度が最も多く、2016 年度は過去 4 番目の受診者数であった。

#### D . 結論

2016 年度の油症検診受診者数は 653 名で、過去 4 番目に多い受診者数であり、50 歳以上が 88.4%であった。自覚症状で最も訴えが多かったのは全身倦怠感(69.8%)であった。他覚所見では、肝・胆・脾エコーの有所見率(68.4%)が最も高かった。

#### E . 研究発表

- 1 . 論文発表  
なし
- 2 . 学会発表  
なし

#### F . 知的財産権の出願・登録状況

なし

表1 2016年度検診受診者内訳

受診者区分 及び年齢	計		男性		女性	
	n	%	n	%	n	%
総数	653	100.0	311	100.0	342	100.0
0 - 9 歳	2	0.3	1	0.3	1	0.3
10 - 19 歳	3	0.5	2	0.6	1	0.3
20 - 29 歳	4	0.6	2	0.6	2	0.6
30 - 39 歳	13	2.0	5	1.6	8	2.3
40 - 49 歳	54	8.3	28	9.0	26	7.6
50 - 59 歳	131	20.1	65	20.9	66	19.3
60 - 69 歳	203	31.1	94	30.2	109	31.9
70 - 79 歳	148	22.7	67	21.5	81	23.7
80 - 89 歳	88	13.5	44	14.1	44	12.9
90 歳以上	7	1.1	3	1.0	4	1.2
認定	514	100.0	256	100.0	258	100.0
0 - 9 歳	-	-	-	-	-	-
10 - 19 歳	-	-	-	-	-	-
20 - 29 歳	-	-	-	-	-	-
30 - 39 歳	-	-	-	-	-	-
40 - 49 歳	35	6.8	20	7.8	15	5.8
50 - 59 歳	110	21.4	58	22.7	52	20.2
60 - 69 歳	177	34.4	84	32.8	93	36.0
70 - 79 歳	115	22.4	53	20.7	62	24.0
80 - 89 歳	70	13.6	38	14.8	32	12.4
90 歳以上	7	1.4	3	1.2	4	1.6
未認定	139	100.0	55	100.0	84	100.0
0 - 9 歳	2	1.4	1	1.8	1	1.2
10 - 19 歳	3	2.2	2	3.6	1	1.2
20 - 29 歳	4	2.9	2	3.6	2	2.4
30 - 39 歳	13	9.4	5	9.1	8	9.5
40 - 49 歳	19	13.7	8	14.5	11	13.1
50 - 59 歳	21	15.1	7	12.7	14	16.7
60 - 69 歳	26	18.7	10	18.2	16	19.0
70 - 79 歳	33	23.7	14	25.5	19	22.6
80 - 89 歳	18	12.9	6	10.9	12	14.3
90 歳以上	-	-	-	-	-	-

表2 2016年度内科検診の自覚症状集計結果

自覚症状	総数						認定						未認定						
	計		男性		女性		計		男性		女性		計		男性		女性		
	n	%	n	%	n	%	n	%	n	%	n	%	n	%	n	%	n	%	
全身倦怠感	計	643	100.0	307	100.0	336	100.0	507	100.0	254	100.0	253	100.0	136	100.0	53	100.0	83	100.0
	無	194	30.2	112	36.5	82	24.4	148	29.2	86	33.9	62	24.5	46	33.8	26	49.1	20	24.1
	有	449	69.8	195	63.5	254	75.6	359	70.8	168	66.1	191	75.5	90	66.2	27	50.9	63	75.9
頭重・頭痛	計	643	100.0	307	100.0	336	100.0	507	100.0	254	100.0	253	100.0	136	100.0	53	100.0	83	100.0
	無	285	44.3	164	53.4	121	36.0	224	44.2	132	52.0	92	36.4	61	44.9	32	60.4	29	34.9
	有	358	55.7	143	46.6	215	64.0	283	55.8	122	48.0	161	63.6	75	55.1	21	39.6	54	65.1
咳嗽	計	643	100.0	307	100.0	336	100.0	507	100.0	254	100.0	253	100.0	136	100.0	53	100.0	83	100.0
	無	348	54.1	167	54.4	181	53.9	266	52.5	130	51.2	136	53.8	82	60.3	37	69.8	45	54.2
	有	295	45.9	140	45.6	155	46.1	241	47.5	124	48.8	117	46.2	54	39.7	16	30.2	38	45.8
喀痰	計	643	100.0	307	100.0	336	100.0	507	100.0	254	100.0	253	100.0	136	100.0	53	100.0	83	100.0
	無	345	53.7	151	49.2	194	57.7	267	52.7	121	47.6	146	57.7	78	57.4	30	56.6	48	57.8
	有	298	46.3	156	50.8	142	42.3	240	47.3	133	52.4	107	42.3	58	42.6	23	43.4	35	42.2
腹痛	計	643	100.0	307	100.0	336	100.0	507	100.0	254	100.0	253	100.0	136	100.0	53	100.0	83	100.0
	無	431	67.0	214	69.7	217	64.6	337	66.5	175	68.9	162	64.0	94	69.1	39	73.6	55	66.3
	有	212	33.0	93	30.3	119	35.4	170	33.5	79	31.1	91	36.0	42	30.9	14	26.4	28	33.7
下痢	計	642	100.0	306	100.0	336	100.0	506	100.0	253	100.0	253	100.0	136	100.0	53	100.0	83	100.0
	無	421	65.6	190	62.1	231	68.8	328	64.8	152	60.1	176	69.6	93	68.4	38	71.7	55	66.3
	有	221	34.4	116	37.9	105	31.3	178	35.2	101	39.9	77	30.4	43	31.6	15	28.3	28	33.7
便秘	計	642	100.0	306	100.0	336	100.0	506	100.0	253	100.0	253	100.0	136	100.0	53	100.0	83	100.0
	無	368	57.3	192	62.7	176	52.4	294	58.1	159	62.8	135	53.4	74	54.4	33	62.3	41	49.4
	有	274	42.7	114	37.3	160	47.6	212	41.9	94	37.2	118	46.6	62	45.6	20	37.7	42	50.6
しびれ感	計	643	100.0	307	100.0	336	100.0	507	100.0	254	100.0	253	100.0	136	100.0	53	100.0	83	100.0
	無	244	37.9	122	39.7	122	36.3	188	37.1	95	37.4	93	36.8	56	41.2	27	50.9	29	34.9
	有	399	62.1	185	60.3	214	63.7	319	62.9	159	62.6	160	63.2	80	58.8	26	49.1	54	65.1
関節痛	計	642	100.0	306	100.0	336	100.0	506	100.0	253	100.0	253	100.0	136	100.0	53	100.0	83	100.0
	無	240	37.4	131	42.8	109	32.4	180	35.6	100	39.5	80	31.6	60	44.1	31	58.5	29	34.9
	有	402	62.6	175	57.2	227	67.6	326	64.4	153	60.5	173	68.4	76	55.9	22	41.5	54	65.1
月経異常	計	174	100.0	3	100.0	171	100.0	128	100.0	2	100.0	126	100.0	46	100.0	1	100.0	45	100.0
	無	150	86.2	-	-	150	87.7	115	89.8	-	-	115	91.3	35	76.1	-	-	35	77.8
	有	24	13.8	3	100.0	21	12.3	13	10.2	2	100.0	11	8.7	11	23.9	1	100.0	10	22.2
その他	計	138	100.0	48	100.0	90	100.0	101	100.0	37	100.0	64	100.0	37	100.0	11	100.0	26	100.0
	無	90	65.2	32	66.7	58	64.4	68	67.3	23	62.2	45	70.3	22	59.5	9	81.8	13	50.0
	有	48	34.8	16	33.3	32	35.6	33	32.7	14	37.8	19	29.7	15	40.5	2	18.2	13	50.0

表3 2016年度内科検診の他覚所見集計結果

他覚所見	総数						認定						未認定						
	計		男性		女性		計		男性		女性		計		男性		女性		
	n	%	n	%	n	%	n	%	n	%	n	%	n	%	n	%	n	%	
栄養	計	628	100.0	302	100.0	326	100.0	493	100.0	249	100.0	244	100.0	135	100.0	53	100.0	82	100.0
	無	548	87.3	268	88.7	280	85.9	432	87.6	220	88.4	212	86.9	116	85.9	48	90.6	68	82.9
	有	80	12.7	34	11.3	46	14.1	61	12.4	29	11.6	32	13.1	19	14.1	5	9.4	14	17.1
心音	計	623	100.0	298	100.0	325	100.0	489	100.0	245	100.0	244	100.0	134	100.0	53	100.0	81	100.0
	無	605	97.1	290	97.3	315	96.9	476	97.3	239	97.6	237	97.1	129	96.3	51	96.2	78	96.3
	有	18	2.9	8	2.7	10	3.1	13	2.7	6	2.4	7	2.9	5	3.7	2	3.8	3	3.7
呼吸音	計	625	100.0	299	100.0	326	100.0	490	100.0	246	100.0	244	100.0	135	100.0	53	100.0	82	100.0
	無	622	99.5	297	99.3	325	99.7	488	99.6	245	99.6	243	99.6	134	99.3	52	98.1	82	100.0
	有	3	0.5	2	0.7	1	0.3	2	0.4	1	0.4	1	0.4	1	0.7	1	1.9	-	-
肝腫	計	602	100.0	283	100.0	319	100.0	473	100.0	234	100.0	239	100.0	129	100.0	49	100.0	80	100.0
	無	598	99.3	281	99.3	317	99.4	469	99.2	232	99.1	237	99.2	129	100.0	49	100.0	80	100.0
	有	4	0.7	2	0.7	2	0.6	4	0.8	2	0.9	2	0.8	-	-	-	-	-	-
脾腫	計	598	100.0	282	100.0	316	100.0	470	100.0	233	100.0	237	100.0	128	100.0	49	100.0	79	100.0
	無	598	100.0	282	100.0	316	100.0	470	100.0	233	100.0	237	100.0	128	100.0	49	100.0	79	100.0
	有	-	-	-	-	-	-	-	-	-	-	-	-	-	-	-	-	-	-
浮腫	計	619	100.0	296	100.0	323	100.0	486	100.0	244	100.0	242	100.0	133	100.0	52	100.0	81	100.0
	無	594	96.0	291	98.3	303	93.8	466	95.9	240	98.4	226	93.4	128	96.2	51	98.1	77	95.1
	有	25	4.0	5	1.7	20	6.2	20	4.1	4	1.6	16	6.6	5	3.8	1	1.9	4	4.9
リンパ節肥大	計	621	100.0	299	100.0	322	100.0	487	100.0	246	100.0	241	100.0	134	100.0	53	100.0	81	100.0
	無	614	98.9	298	99.7	316	98.1	480	98.6	245	99.6	235	97.5	134	100.0	53	100.0	81	100.0
	有	7	1.1	1	0.3	6	1.9	7	1.4	1	0.4	6	2.5	-	-	-	-	-	-
四肢けん反射	計	620	100.0	297	100.0	323	100.0	485	100.0	244	100.0	241	100.0	135	100.0	53	100.0	82	100.0
	無	518	83.5	240	80.8	278	86.1	407	83.9	197	80.7	210	87.1	111	82.2	43	81.1	68	82.9
	有	102	16.5	57	19.2	45	13.9	78	16.1	47	19.3	31	12.9	24	17.8	10	18.9	14	17.1
感覚障害	計	608	100.0	290	100.0	318	100.0	480	100.0	241	100.0	239	100.0	128	100.0	49	100.0	79	100.0
	無	531	87.3	252	86.9	279	87.7	419	87.3	208	86.3	211	88.3	112	87.5	44	89.8	68	86.1
	有	77	12.7	38	13.1	39	12.3	61	12.7	33	13.7	28	11.7	16	12.5	5	10.2	11	13.9
胸部レ線	計	528	100.0	263	100.0	265	100.0	432	100.0	224	100.0	208	100.0	96	100.0	39	100.0	57	100.0
	無	412	78.0	209	79.5	203	76.6	336	77.8	177	79.0	159	76.4	76	79.2	32	82.1	44	77.2
	有	116	22.0	54	20.5	62	23.4	96	22.2	47	21.0	49	23.6	20	20.8	7	17.9	13	22.8
心電図	計	564	100.0	275	100.0	289	100.0	457	100.0	232	100.0	225	100.0	107	100.0	43	100.0	64	100.0
	無	389	69.0	176	64.0	213	73.7	315	68.9	149	64.2	166	73.8	74	69.2	27	62.8	47	73.4
	有	175	31.0	99	36.0	76	26.3	142	31.1	83	35.8	59	26.2	33	30.8	16	37.2	17	26.6
肝・胆・脾エコー	計	155	100.0	83	100.0	72	100.0	104	100.0	56	100.0	48	100.0	51	100.0	27	100.0	24	100.0
	無	49	31.6	20	24.1	29	40.3	32	30.8	13	23.2	19	39.6	17	33.3	7	25.9	10	41.7
	有	106	68.4	63	75.9	43	59.7	72	69.2	43	76.8	29	60.4	34	66.7	20	74.1	14	58.3

表4 2016年度皮膚科検診集計結果

問診及び他覚所見	総数						認定						未認定						
	計		男性		女性		計		男性		女性		計		男性		女性		
	n	%	n	%	n	%	n	%	n	%	n	%	n	%	n	%	n	%	
問診																			
最近の化膿傾向	計	632	100.0	302	100.0	330	100.0	494	100.0	248	100.0	246	100.0	138	100.0	54	100.0	84	100.0
	無	541	85.6	254	84.1	287	87.0	422	85.4	208	83.9	214	87.0	119	86.2	46	85.2	73	86.9
	有	91	14.4	48	15.9	43	13.0	72	14.6	40	16.1	32	13.0	19	13.8	8	14.8	11	13.1
最近の粉りゆう再発傾向	計	632	100.0	303	100.0	329	100.0	494	100.0	249	100.0	245	100.0	138	100.0	54	100.0	84	100.0
	無	531	84.0	252	83.2	279	84.8	415	84.0	207	83.1	208	84.9	116	84.1	45	83.3	71	84.5
	有	101	16.0	51	16.8	50	15.2	79	16.0	42	16.9	37	15.1	22	15.9	9	16.7	13	15.5
かつてのざ瘡様皮疹	計	632	100.0	302	100.0	330	100.0	494	100.0	248	100.0	246	100.0	138	100.0	54	100.0	84	100.0
	無	319	50.5	157	52.0	162	49.1	244	49.4	128	51.6	116	47.2	75	54.3	29	53.7	46	54.8
	有	313	49.5	145	48.0	168	50.9	250	50.6	120	48.4	130	52.8	63	45.7	25	46.3	38	45.2
かつての色素沈着	計	630	100.0	301	100.0	329	100.0	492	100.0	247	100.0	245	100.0	138	100.0	54	100.0	84	100.0
	無	488	77.5	237	78.7	251	76.3	376	76.4	193	78.1	183	74.7	112	81.2	44	81.5	68	81.0
	有	142	22.5	64	21.3	78	23.7	116	23.6	54	21.9	62	25.3	26	18.8	10	18.5	16	19.0
他覚所見																			
黒色面皰	計	633	100.0	303	100.0	330	100.0	495	100.0	249	100.0	246	100.0	138	100.0	54	100.0	84	100.0
	無	542	85.6	257	84.8	285	86.4	426	86.1	214	85.9	212	86.2	116	84.1	43	79.6	73	86.9
	有	91	14.4	46	15.2	45	13.6	69	13.9	35	14.1	34	13.8	22	15.9	11	20.4	11	13.1
ざ瘡様皮疹	計	633	100.0	303	100.0	330	100.0	495	100.0	249	100.0	246	100.0	138	100.0	54	100.0	84	100.0
	無	590	93.2	287	94.7	303	91.8	463	93.5	238	95.6	225	91.5	127	92.0	49	90.7	78	92.9
	有	43	6.8	16	5.3	27	8.2	32	6.5	11	4.4	21	8.5	11	8.0	5	9.3	6	7.1
癬痕化	計	633	100.0	303	100.0	330	100.0	495	100.0	249	100.0	246	100.0	138	100.0	54	100.0	84	100.0
	無	582	91.9	278	91.7	304	92.1	456	92.1	229	92.0	227	92.3	126	91.3	49	90.7	77	91.7
	有	51	8.1	25	8.3	26	7.9	39	7.9	20	8.0	19	7.7	12	8.7	5	9.3	7	8.3
色素沈着	計	633	100.0	303	100.0	330	100.0	495	100.0	249	100.0	246	100.0	138	100.0	54	100.0	84	100.0
	無	607	95.9	296	97.7	311	94.2	477	96.4	243	97.6	234	95.1	130	94.2	53	98.1	77	91.7
	有	26	4.1	7	2.3	19	5.8	18	3.6	6	2.4	12	4.9	8	5.8	1	1.9	7	8.3
爪変形	計	633	100.0	303	100.0	330	100.0	495	100.0	249	100.0	246	100.0	138	100.0	54	100.0	84	100.0
	無	606	95.7	290	95.7	316	95.8	474	95.8	237	95.2	237	96.3	132	95.7	53	98.1	79	94.0
	有	27	4.3	13	4.3	14	4.2	21	4.2	12	4.8	9	3.7	6	4.3	1	1.9	5	6.0

表5 2016年度眼科検診集計結果

主訴及び他覚所見		総数						認定						未認定					
		計		男性		女性		計		男性		女性		計		男性		女性	
		n	%	n	%	n	%	n	%	n	%	n	%	n	%	n	%	n	%
主訴																			
眼脂過多	計	627	100.0	300	100.0	327	100.0	492	100.0	247	100.0	245	100.0	135	100.0	53	100.0	82	100.0
	無	534	85.2	258	86.0	276	84.4	414	84.1	207	83.8	207	84.5	120	88.9	51	96.2	69	84.1
	有	93	14.8	42	14.0	51	15.6	78	15.9	40	16.2	38	15.5	15	11.1	2	3.8	13	15.9
他覚所見																			
眼瞼浮腫	計	627	100.0	300	100.0	327	100.0	492	100.0	247	100.0	245	100.0	135	100.0	53	100.0	82	100.0
	無	614	97.9	295	98.3	319	97.6	480	97.6	242	98.0	238	97.1	134	99.3	53	100.0	81	98.8
	有	13	2.1	5	1.7	8	2.4	12	2.4	5	2.0	7	2.9	1	0.7	-	-	1	1.2
眼瞼結膜色素沈着	計	627	100.0	300	100.0	327	100.0	492	100.0	247	100.0	245	100.0	135	100.0	53	100.0	82	100.0
	無	612	97.6	294	98.0	318	97.2	478	97.2	242	98.0	236	96.3	134	99.3	52	98.1	82	100.0
	有	15	2.4	6	2.0	9	2.8	14	2.8	5	2.0	9	3.7	1	0.7	1	1.9	-	-
瞼板腺嚢胞形成	計	627	100.0	300	100.0	327	100.0	492	100.0	247	100.0	245	100.0	135	100.0	53	100.0	82	100.0
	無	608	97.0	290	96.7	318	97.2	477	97.0	239	96.8	238	97.1	131	97.0	51	96.2	80	97.6
	有	19	3.0	10	3.3	9	2.8	15	3.0	8	3.2	7	2.9	4	3.0	2	3.8	2	2.4
瞼板腺子一ズ様分泌物圧出	計	627	100.0	300	100.0	327	100.0	492	100.0	247	100.0	245	100.0	135	100.0	53	100.0	82	100.0
	無	622	99.2	297	99.0	325	99.4	487	99.0	244	98.8	243	99.2	135	100.0	53	100.0	82	100.0
	有	5	0.8	3	1.0	2	0.6	5	1.0	3	1.2	2	0.8	-	-	-	-	-	-

表6 2016年度歯科検診集計結果

主訴及び他覚 症状	総数						認定						未認定						
	計		男性		女性		計		男性		女性		計		男性		女性		
	n	%	n	%	n	%	n	%	n	%	n	%	n	%	n	%	n	%	
主訴	計	366	100.0	191	100.0	175	100.0	276	100.0	152	100.0	124	100.0	90	100.0	39	100.0	51	100.0
	無	263	71.9	151	79.1	112	64.0	200	72.5	121	79.6	79	63.7	63	70.0	30	76.9	33	64.7
	有	103	28.1	40	20.9	63	36.0	76	27.5	31	20.4	45	36.3	27	30.0	9	23.1	18	35.3
口腔所見																			
歯肉炎	計	347	100.0	185	100.0	162	100.0	261	100.0	146	100.0	115	100.0	86	100.0	39	100.0	47	100.0
	無	269	77.5	143	77.3	126	77.8	204	78.2	115	78.8	89	77.4	65	75.6	28	71.8	37	78.7
	有	78	22.5	42	22.7	36	22.2	57	21.8	31	21.2	26	22.6	21	24.4	11	28.2	10	21.3
近縁性 歯周炎	計	347	100.0	185	100.0	162	100.0	261	100.0	146	100.0	115	100.0	86	100.0	39	100.0	47	100.0
	無	200	57.6	90	48.6	110	67.9	139	53.3	64	43.8	75	65.2	61	70.9	26	66.7	35	74.5
	有	147	42.4	95	51.4	52	32.1	122	46.7	82	56.2	40	34.8	25	29.1	13	33.3	12	25.5
歯牙萌 出異常	計	346	100.0	185	100.0	161	100.0	261	100.0	146	100.0	115	100.0	85	100.0	39	100.0	46	100.0
	無	346	100.0	185	100.0	161	100.0	261	100.0	146	100.0	115	100.0	85	100.0	39	100.0	46	100.0
	有	-	-	-	-	-	-	-	-	-	-	-	-	-	-	-	-	-	-
歯牙着 色	計	346	100.0	185	100.0	161	100.0	261	100.0	146	100.0	115	100.0	85	100.0	39	100.0	46	100.0
	無	341	98.6	182	98.4	159	98.8	257	98.5	144	98.6	113	98.3	84	98.8	38	97.4	46	100.0
	有	5	1.4	3	1.6	2	1.2	4	1.5	2	1.4	2	1.7	1	1.2	1	2.6	-	-
歯牙形 成不全	計	346	100.0	185	100.0	161	100.0	261	100.0	146	100.0	115	100.0	85	100.0	39	100.0	46	100.0
	無	343	99.1	184	99.5	159	98.8	259	99.2	145	99.3	114	99.1	84	98.8	39	100.0	45	97.8
	有	3	0.9	1	0.5	2	1.2	2	0.8	1	0.7	1	0.9	1	1.2	-	-	1	2.2
咬合異 常	計	341	100.0	183	100.0	158	100.0	256	100.0	144	100.0	112	100.0	85	100.0	39	100.0	46	100.0
	無	330	96.8	178	97.3	152	96.2	249	97.3	140	97.2	109	97.3	81	95.3	38	97.4	43	93.5
	有	11	3.2	5	2.7	6	3.8	7	2.7	4	2.8	3	2.7	4	4.7	1	2.6	3	6.5
その他	計	341	100.0	183	100.0	158	100.0	256	100.0	144	100.0	112	100.0	85	100.0	39	100.0	46	100.0
	無	317	93.0	172	94.0	145	91.8	236	92.2	136	94.4	100	89.3	81	95.3	36	92.3	45	97.8
	有	24	7.0	11	6.0	13	8.2	20	7.8	8	5.6	12	10.7	4	4.7	3	7.7	1	2.2
色素沈着所見																			
歯肉	計	346	100.0	184	100.0	162	100.0	260	100.0	145	100.0	115	100.0	86	100.0	39	100.0	47	100.0
	無	281	81.2	151	82.1	130	80.2	210	80.8	118	81.4	92	80.0	71	82.6	33	84.6	38	80.9
	有	65	18.8	33	17.9	32	19.8	50	19.2	27	18.6	23	20.0	15	17.4	6	15.4	9	19.1
頬粘膜	計	347	100.0	185	100.0	162	100.0	261	100.0	146	100.0	115	100.0	86	100.0	39	100.0	47	100.0
	無	321	92.5	164	88.6	157	96.9	238	91.2	127	87.0	111	96.5	83	96.5	37	94.9	46	97.9
	有	26	7.5	21	11.4	5	3.1	23	8.8	19	13.0	4	3.5	3	3.5	2	5.1	1	2.1
口蓋粘 膜	計	346	100.0	185	100.0	161	100.0	260	100.0	146	100.0	114	100.0	86	100.0	39	100.0	47	100.0
	無	340	98.3	182	98.4	158	98.1	255	98.1	143	97.9	112	98.2	85	98.8	39	100.0	46	97.9
	有	6	1.7	3	1.6	3	1.9	5	1.9	3	2.1	2	1.8	1	1.2	-	-	1	2.1
口唇粘 膜	計	345	100.0	184	100.0	161	100.0	259	100.0	145	100.0	114	100.0	86	100.0	39	100.0	47	100.0
	無	323	93.6	175	95.1	148	91.9	241	93.1	137	94.5	104	91.2	82	95.3	38	97.4	44	93.6
	有	22	6.4	9	4.9	13	8.1	18	6.9	8	5.5	10	8.8	4	4.7	1	2.6	3	6.4



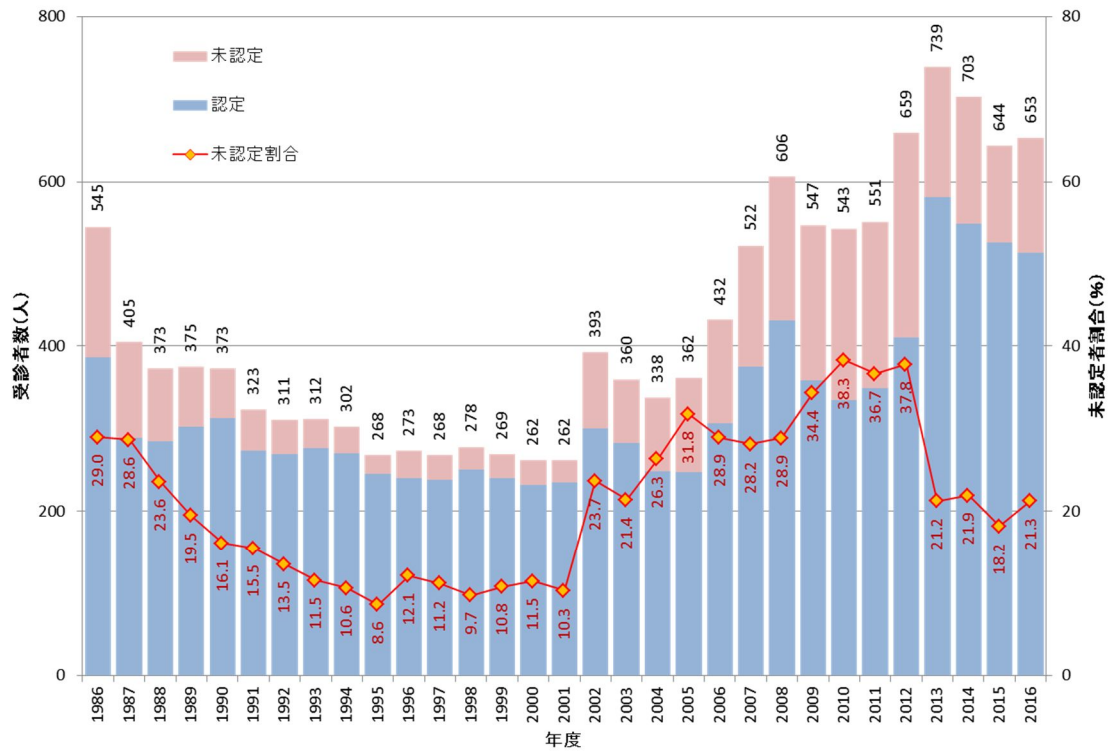


図1 油症検診受診者の年度別推移