

Table 1. 対象者の属性(性・年齢・職種)

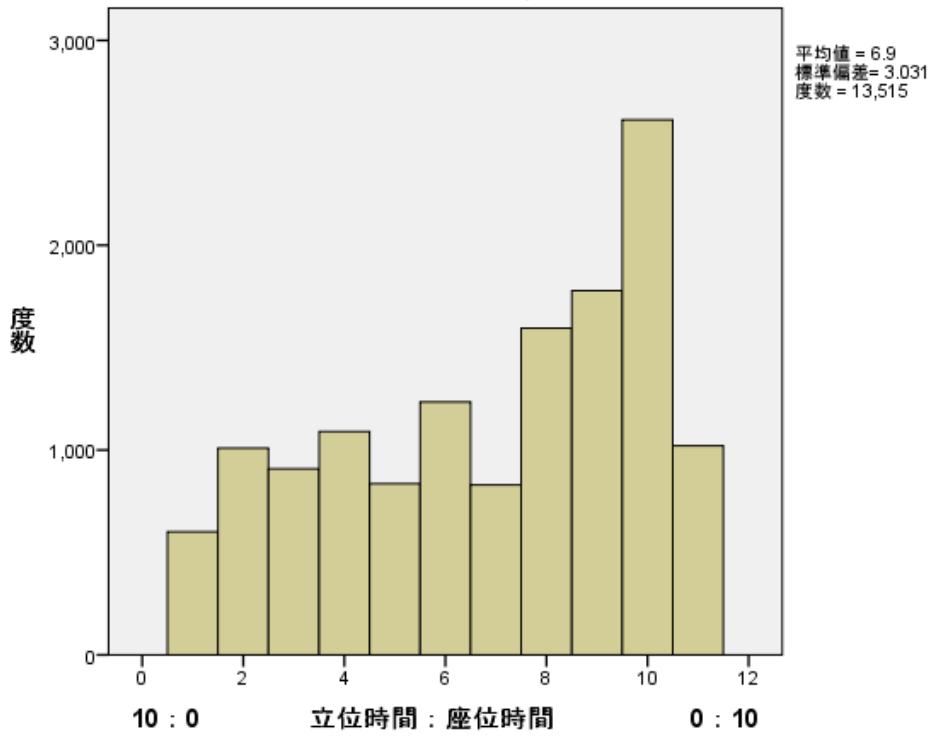
	事務職		営業職		店舗接客		研究職		開発職		技術職		生産ライン		生産技能職		その他		合計	
	N	%	N	%	N	%	N	%	N	%	N	%	N	%	N	%	N	%	N	
男性																				
29歳以下	175	14.9	324	27.7	9	0.8	139	11.9	31	2.6	65	5.6	241	20.6	164	14.0	23	2.0		1171
30～39歳	567	21.1	1020	37.9	48	1.8	307	11.4	94	3.5	72	2.7	231	8.6	274	10.2	79	2.9		2692
40～49歳	1291	26.5	1656	34.0	46	0.9	324	6.6	181	3.7	113	2.3	271	5.6	931	19.1	63	1.3		4876
50～59歳	1476	35.7	1283	31.0	17	0.4	202	4.9	186	4.5	86	2.1	175	4.2	616	14.9	93	2.2		4134
60歳以上	180	27.5	145	22.2	0	0.0	17	2.6	26	4.0	39	6.0	78	11.9	52	8.0	117	17.9		654
合計	3689	27.3	4428	32.7	120	0.9	989	7.3	518	3.8	375	2.8	996	7.4	2037	15.1	375	2.8		13527
女性																				
29歳以下	143	18.4	212	27.2	148	19.0	77	9.9	54	6.9	23	3.0	89	11.4	1	0.1	31	4.0		778
30～39歳	293	29.0	243	24.1	107	10.6	124	12.3	72	7.1	12	1.2	108	10.7	10	1.0	40	4.0		1009
40～49歳	658	47.6	103	7.5	33	2.4	191	13.8	146	10.6	35	2.5	151	10.9	25	1.8	39	2.8		1381
50～59歳	375	49.1	65	8.5	1	0.1	86	11.3	85	11.1	16	2.1	91	11.9	12	1.6	33	4.3		764
60歳以上	21	25.6	15	18.3	0	0.0	4	4.9	4	4.9	2	2.4	26	31.7	2	2.4	8	9.8		82
合計	1490	37.1	638	15.9	289	7.2	482	12.0	361	9.0	88	2.2	465	11.6	50	1.2	151	3.8		4014

Table 2. 職種別の立位時間と座位時間の割合(男女別)

	事務職		営業職		店舗接客		研究職		開発職		技術職		生産ライン		生産技能職		その他		合計	
	N	%	N	%	N	%	N	%	N	%	N	%	N	%	N	%	N	%	N	
男性																				
立位時間:座位時間																				
10:0	97	2.6	16	0.4	10	8.3	24	2.4	12	2.3	7	1.9	20	2.0	387	19.1	27	7.2	600	
9:1	299	8.1	87	2.0	33	27.5	44	4.4	24	4.6	16	4.3	100	10.0	375	18.5	31	8.3	1009	
8:2	154	4.2	254	5.7	34	28.3	24	2.4	20	3.9	18	4.8	128	12.9	253	12.5	23	6.1	908	
7:3	96	2.6	513	11.6	19	15.8	39	3.9	6	1.2	36	9.6	123	12.3	231	11.4	27	7.2	1090	
6:4	53	1.4	470	10.6	9	7.5	53	5.4	7	1.4	29	7.7	73	7.3	124	6.1	18	4.8	836	
5:5	145	3.9	655	14.8	8	6.7	81	8.2	14	2.7	40	10.7	97	9.7	172	8.5	23	6.1	1235	
4:6	93	2.5	469	10.6	3	2.5	49	5.0	10	1.9	37	9.9	53	5.3	101	5.0	15	4.0	830	
3:7	313	8.5	850	19.2	2	1.7	113	11.4	36	6.9	42	11.2	80	8.0	124	6.1	35	9.4	1595	
2:8	552	15.0	662	15.0	0	0.0	156	15.8	79	15.3	46	12.3	126	12.7	111	5.5	46	12.3	1778	
1:9	1263	34.2	395	8.9	2	1.7	300	30.3	223	43.1	59	15.7	159	16.0	117	5.8	94	25.1	2612	
0:10	624	16.9	57	1.3	0	0.0	106	10.7	87	16.8	45	12.0	37	3.7	30	1.5	35	9.4	1021	
女性																				
10:0	54	3.6	8	1.3	96	33.2	3	0.6	12	3.3	2	2.3	19	4.1	5	10.0	15	9.9	214	
9:1	148	9.9	26	4.1	108	37.4	20	4.1	33	9.1	1	1.1	50	10.8	8	16.0	23	15.2	417	
8:2	72	4.8	28	4.4	34	11.8	20	4.1	17	4.7	8	9.1	61	13.1	2	4.0	16	10.6	258	
7:3	33	2.2	49	7.7	19	6.6	41	8.5	4	1.1	13	14.8	56	12.0	1	2.0	13	8.6	229	
6:4	16	1.1	60	9.4	13	4.5	38	7.9	0	0.0	8	9.1	38	8.2	0	0.0	4	2.6	177	
5:5	34	2.3	63	9.9	6	2.1	47	9.8	4	1.1	8	9.1	45	9.7	2	4.0	2	1.3	211	
4:6	30	2.0	81	12.7	3	1.0	25	5.2	5	1.4	7	8.0	18	3.9	3	6.0	4	2.6	176	
3:7	99	6.6	114	17.9	2	0.7	68	14.1	13	3.6	5	5.7	36	7.7	7	14.0	7	4.6	351	
2:8	201	13.5	95	14.9	4	1.4	72	14.9	43	11.9	12	13.6	44	9.5	4	8.0	15	9.9	490	
1:9	534	35.8	88	13.8	3	1.0	108	22.4	148	41.0	12	13.6	76	16.3	12	24.0	44	29.1	1025	
0:10	269	18.1	26	4.1	1	0.3	40	8.3	82	22.7	12	13.6	22	4.7	6	12.0	8	5.3	466	

### ヒストグラム

性別: 男性



### ヒストグラム

性別: 女性

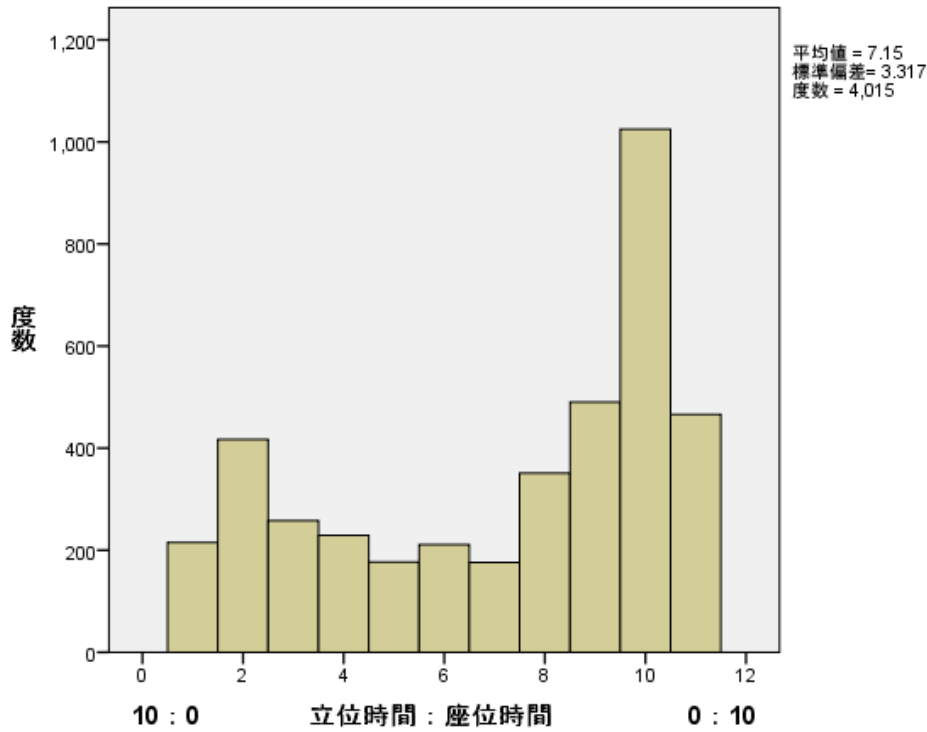


Table 3. 腰痛、肩こり、眼の不調の有訴者数および割合(立位・座位時間割合ごと)

	腰痛		肩こり		眼の不調	
	有訴者数	有訴者割合	有訴者数	有訴者割合	有訴者数	有訴者割合
男性						
立位時間:座位時間						
10:0	168	28.5	152	25.8	117	19.8
9:1	244	24.3	248	24.7	211	21.0
8:2	226	25.1	207	22.9	175	19.4
7:3	222	20.5	260	24.0	197	18.2
6:4	169	20.3	185	22.2	145	17.4
5:5	254	20.6	290	23.5	225	18.2
4:6	176	21.2	207	25.0	164	19.8
3:7	376	23.6	457	28.7	382	24.0
2:8	341	19.2	503	28.3	435	24.5
1:9	554	21.2	805	30.8	770	29.5
0:10	226	22.1	316	31.0	284	27.8
合計	2956	21.9	3630	26.9	3105	23.0
女性						
10:0	51	23.7	101	47.0	72	33.5
9:1	98	23.5	200	48.0	171	41.0
8:2	58	22.6	104	40.5	74	28.8
7:3	46	20.1	92	40.2	71	31.0
6:4	37	20.9	61	34.5	45	25.4
5:5	35	16.6	74	35.1	54	25.6
4:6	34	19.3	73	41.5	57	32.4
3:7	79	22.5	150	42.7	115	32.8
2:8	113	23.1	254	51.8	220	44.9
1:9	209	20.4	514	50.1	472	46.0
0:10	115	24.7	264	56.7	214	45.9
合計	875	21.8	1887	47.0	1565	39.0

Table 4. 腰痛、肩こり、眼の不調の有訴者(仕事に最も影響のある症状)数および割合(立位・座位時間割合ごと)

	腰痛		肩こり		眼の不調		合計
	有訴者数	有訴者割合	有訴者数	有訴者割合	有訴者数	有訴者割合	
男性							
立位時間:座位時間							
10:0	65	11.0	18	3.0	25	4.2	591
9:1	72	7.2	66	6.6	42	4.2	1003
8:2	63	7.0	40	4.4	32	3.6	899
7:3	67	6.2	60	5.5	33	3.0	1084
6:4	40	4.8	46	5.5	22	2.6	832
5:5	71	5.8	59	4.8	44	3.6	1230
4:6	52	6.3	49	5.9	25	3.0	828
3:7	96	6.0	107	6.7	75	4.7	1593
2:8	69	3.9	118	6.6	103	5.8	1778
1:9	115	4.4	180	6.9	179	6.9	2611
0:10	44	4.3	81	7.9	73	7.1	1021
合計	754	5.6	824	6.1	653	4.8	13470
女性							
10:0	9	4.2	19	8.8	9	4.2	215
9:1	8	1.9	40	9.6	31	7.5	416
8:2	14	5.4	19	7.4	9	3.5	257
7:3	10	4.4	26	11.4	13	5.7	229
6:4	6	3.4	15	8.5	10	5.6	177
5:5	7	3.3	20	9.5	14	6.6	211
4:6	3	1.7	20	11.4	7	4.0	176
3:7	16	4.6	31	8.8	25	7.1	351
2:8	6	1.2	60	12.2	38	7.8	490
1:9	26	2.5	125	12.2	97	9.5	1025
0:10	10	2.1	58	12.4	48	10.3	466
合計	115	2.9	433	10.8	301	7.5	4013

Table 5. 腰痛、肩こり、眼の不調の症状あり/なしにおけるワーク・エンゲイジメントおよび労働機能障害(Wfun)

	WE		Wfun	
	Mean	SD	Mean	SD
男性				
腰痛なし	26.1	9.4	13.1	6.0
腰痛あり	24.1	9.1	13.6	6.4
女性				
腰痛なし	25.2	8.8	13.0	5.7
腰痛あり	22.9	9.0	14.2	6.2
男性				
肩こりなし	26.1	9.4	13.0	6.0
肩こりあり	24.7	9.2	13.8	6.3
女性				
肩こりなし	25.6	9.1	12.6	5.7
肩こりあり	23.7	8.6	13.9	6.0
男性				
眼の不調なし	26.0	9.5	13.0	6.0
眼の不調あり	24.7	9.0	14.0	6.4
女性				
眼の不調なし	25.5	9.1	12.8	5.7
眼の不調あり	23.5	8.4	14.0	6.1