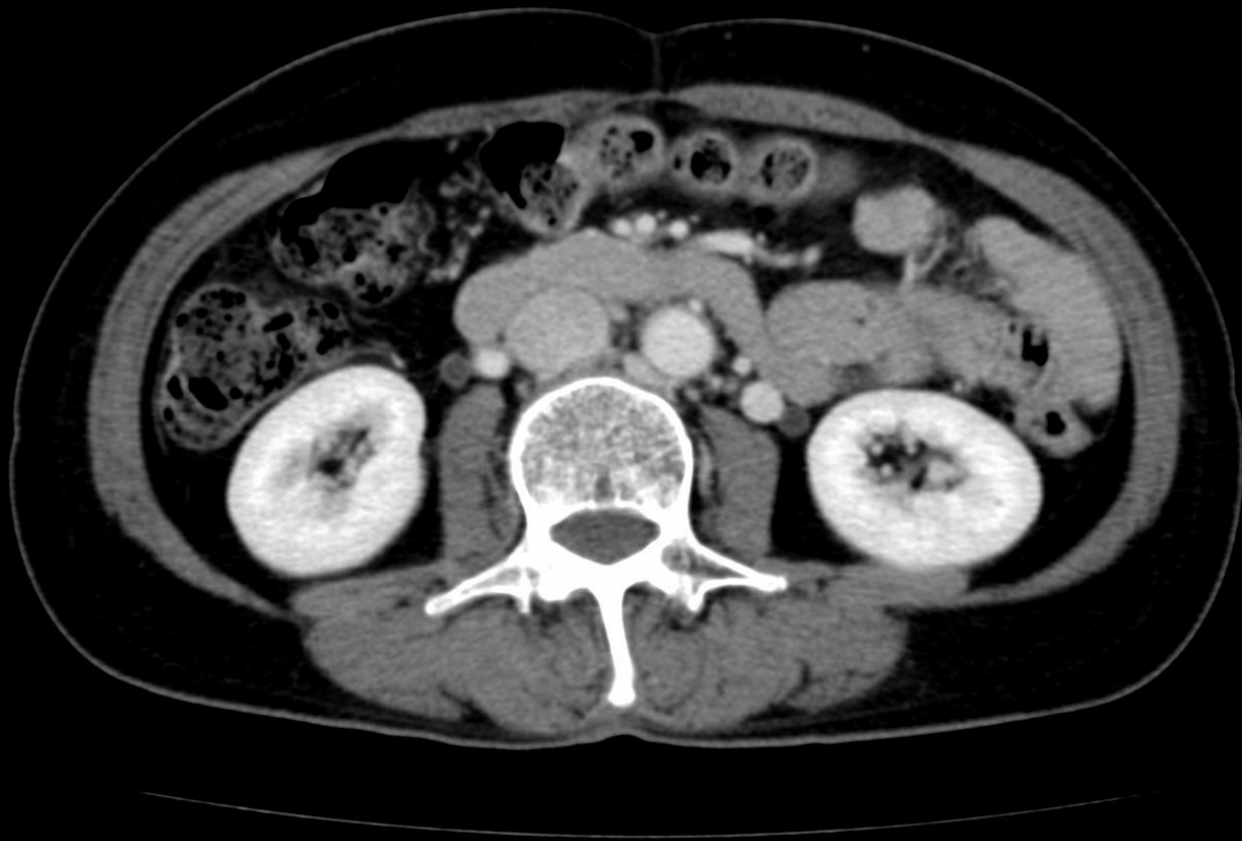
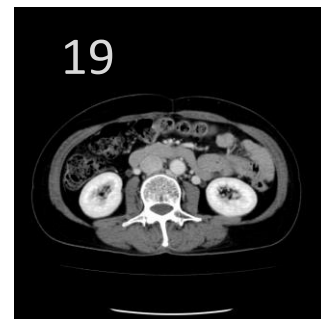
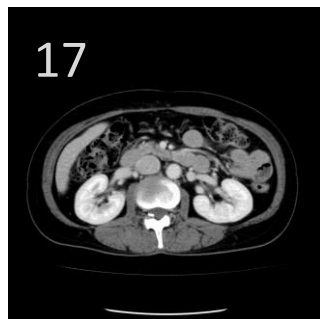
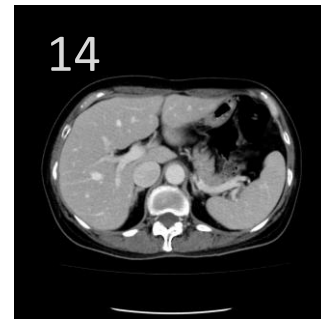
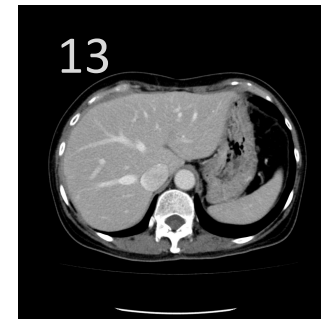
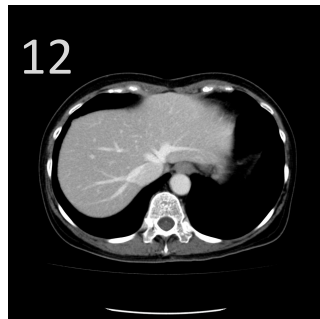
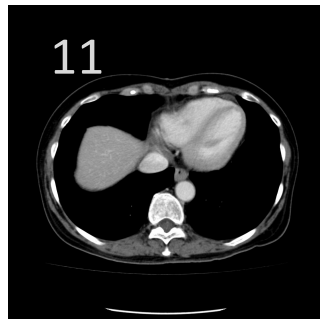
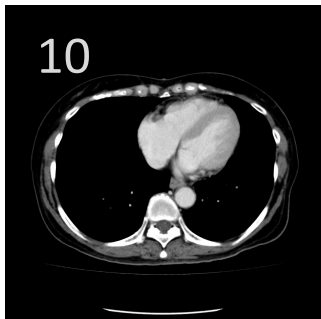
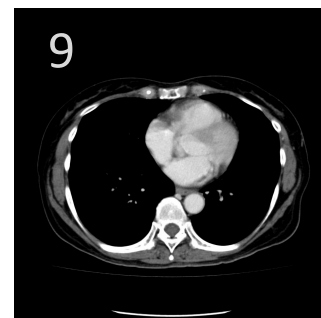
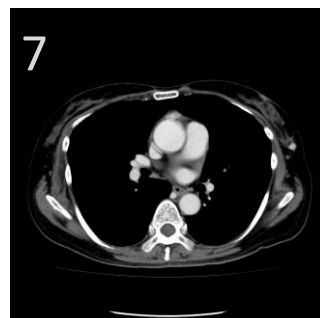
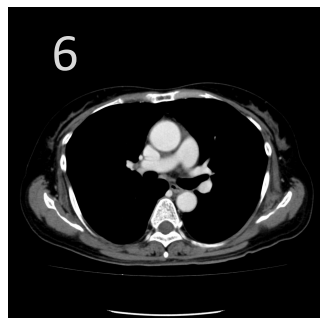
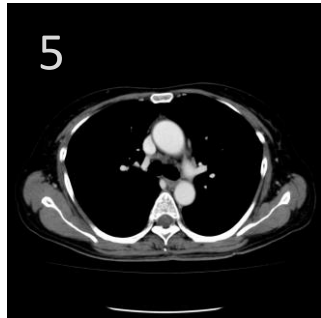
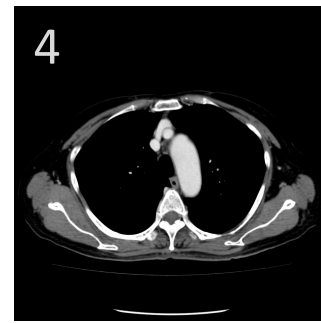
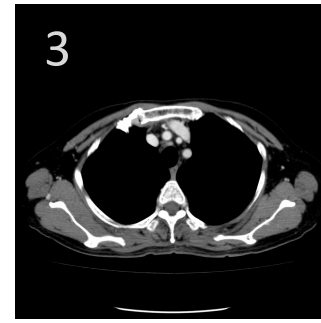
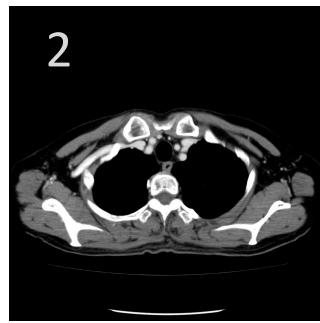
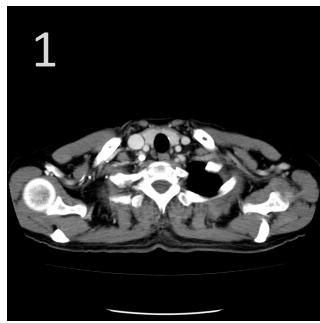


例題1

60歳女性。慢性B型肝炎で肝細胞癌スクリーニング目的に造影CTを施行された。咳もあるということで、dynamic CTのあとに、胸腹部CTが行われた。異常所見があるスライスはどれか。



画像は胸部の
上から腹部の
順に1-19の番
号が付いてい
る。



例題2

50歳男性。

会社の健康診断の胸部X線写真にて異常を指摘された。病変のある部位はどこか。

- a. 右上葉
- b. 右中葉
- c. 右下葉
- d. 左上葉
- e. 左下葉

