

精度管理アンケート調査 施設概要

調査目的

検体検査における品質・精度の確保・維持のために、内部精度管理の実施、外部精度管理調査の受検は重要である。しかし、基準の策定に当たっては、わが国の医療機関の現状を調査する必要があり、病院、診療所から検体検査管理加算を有り無しごとに無作為抽出でアンケート調査を実施した。

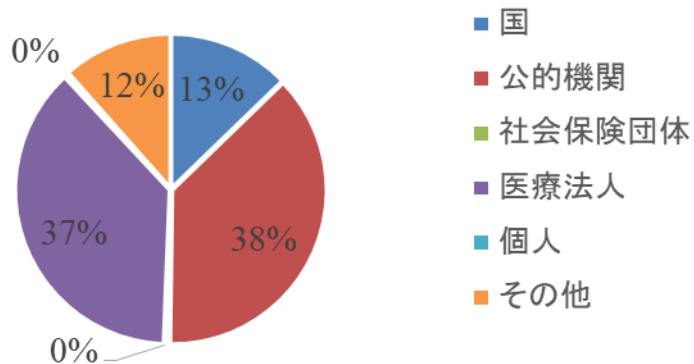
回収率

	病 院	診療所
管理加算あり	246/ 650(38%)	121/ 386 (30%)
管理加算なし	76/ 650 (12%)	150/1000 (15%)

設立母体

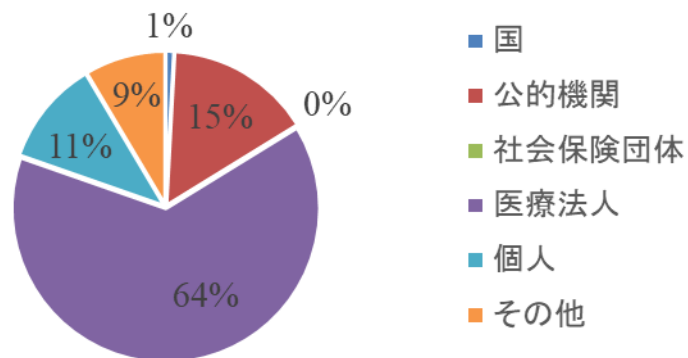
病院

設立 母体 (加算あり)

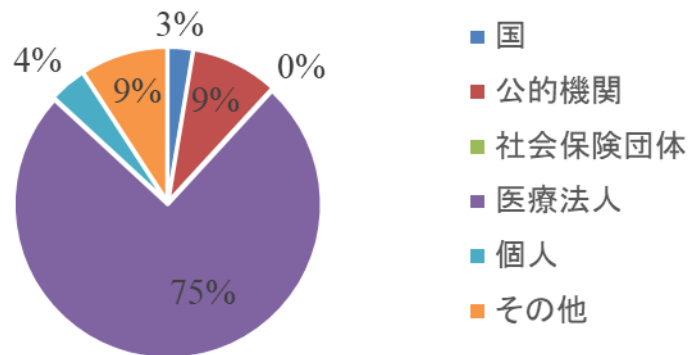


診療所

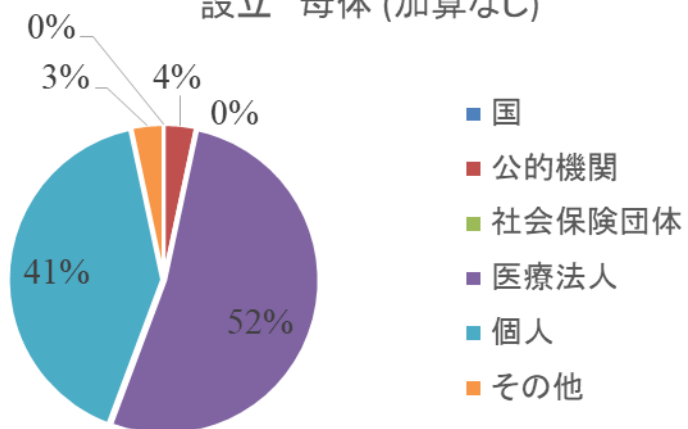
設立 母体 (加算あり)



設立 母体 (加算なし)



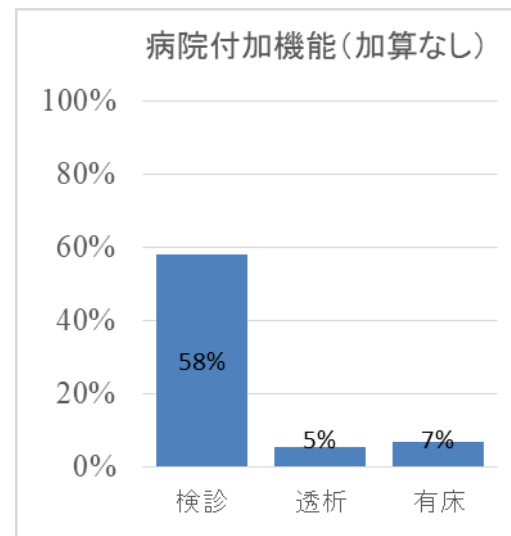
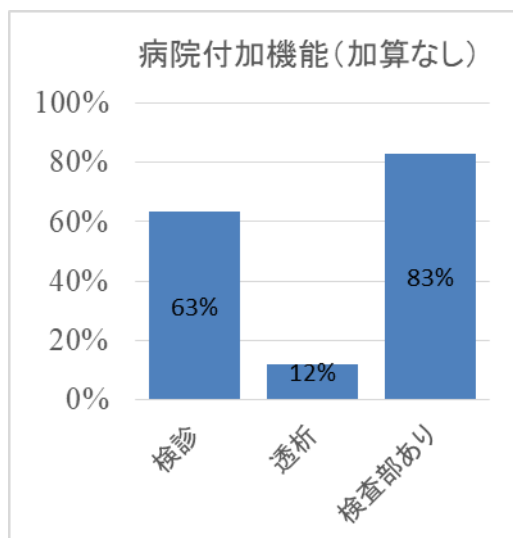
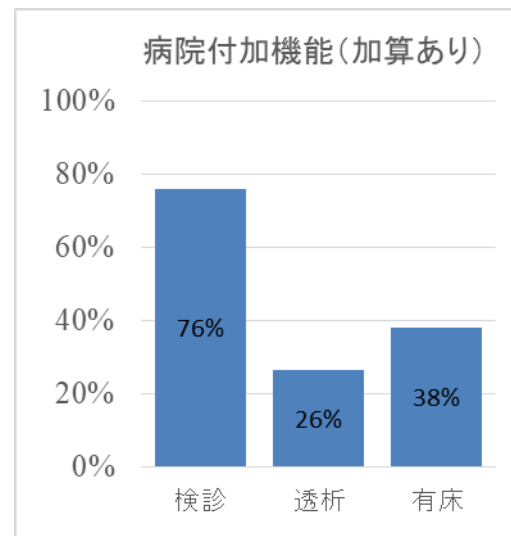
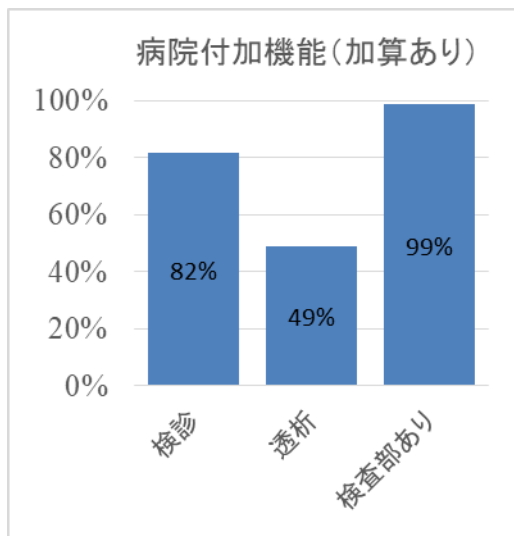
設立 母体 (加算なし)



付加機能(検診・透析 他)

病院(加算有246,無76)

診療所(加算有121,無150)

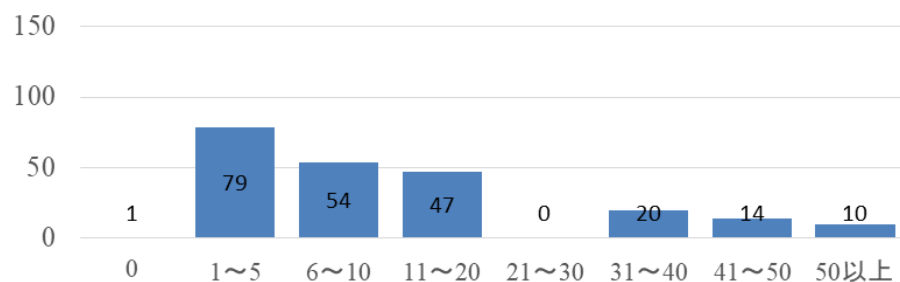


臨床検査技師数

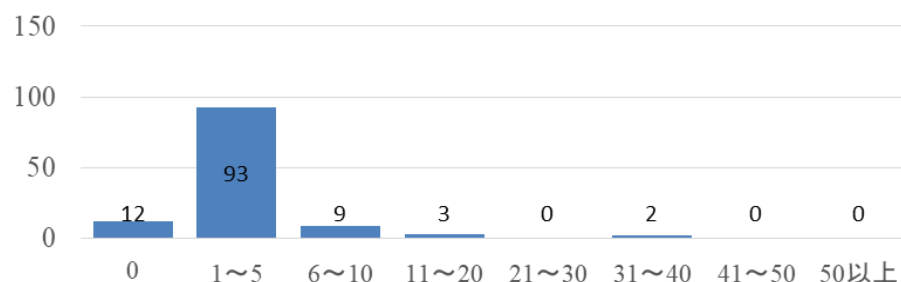
病 院(加算有246,無76)

診療所(加算有121,無150)

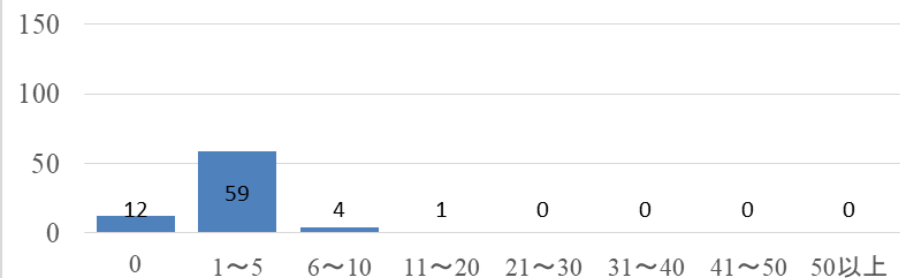
臨床検査技師数(加算あり)



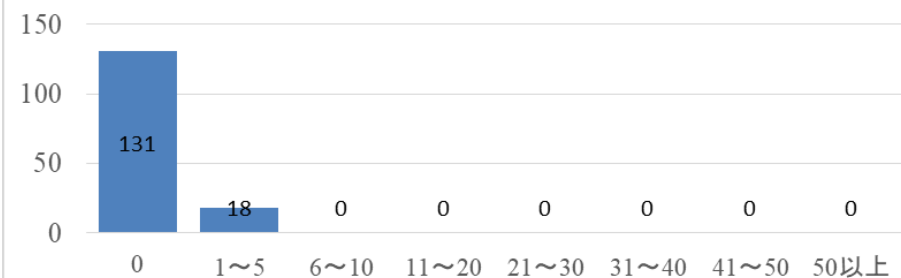
臨床検査技師数(加算あり)



臨床検査技師数(加算なし)



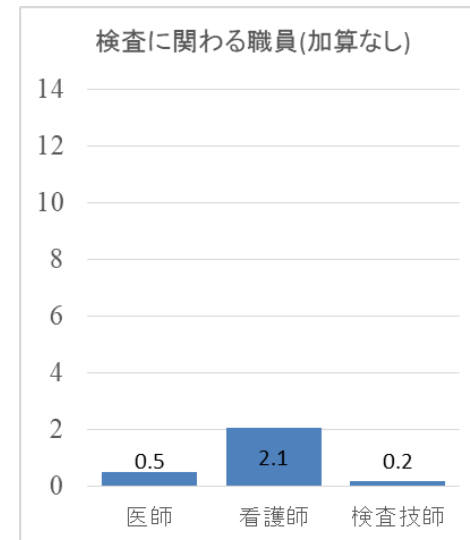
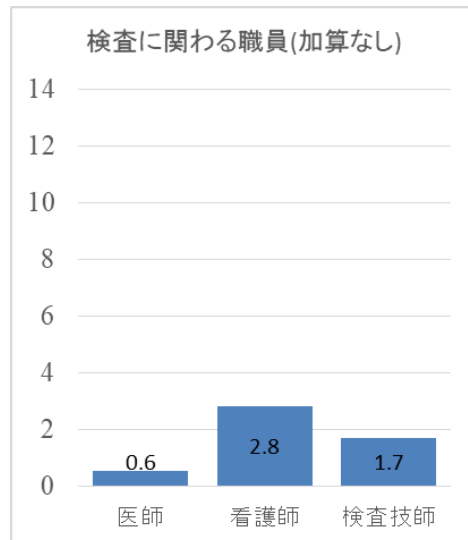
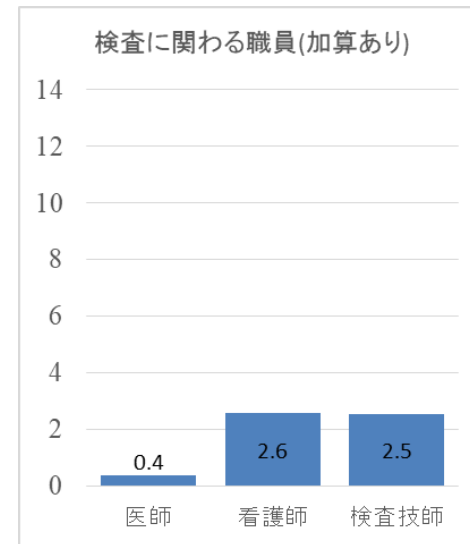
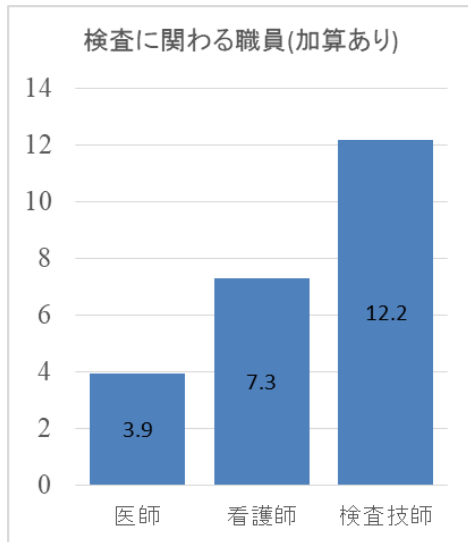
臨床検査技師数(加算なし)



検査にかかわる職員

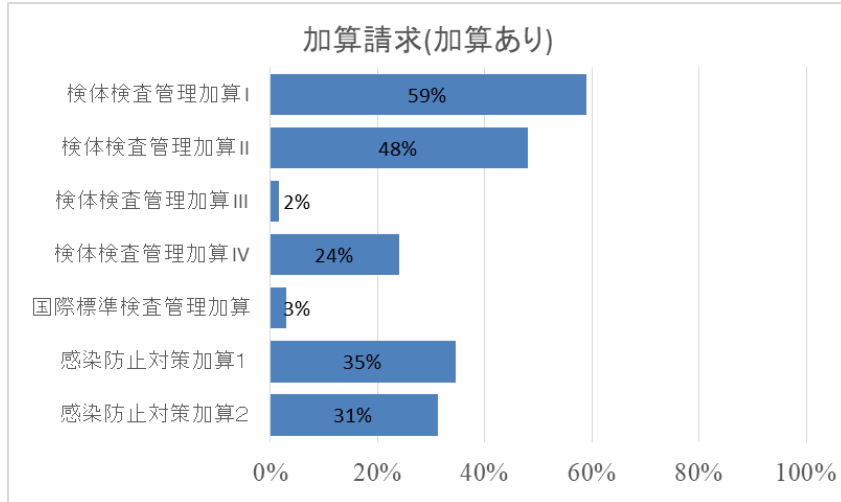
病院(加算有246,無76)

診療所(加算有121,無150)

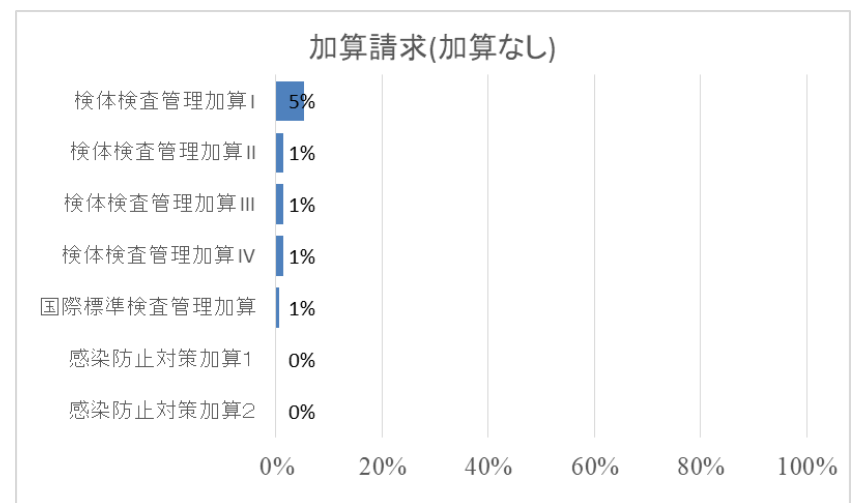
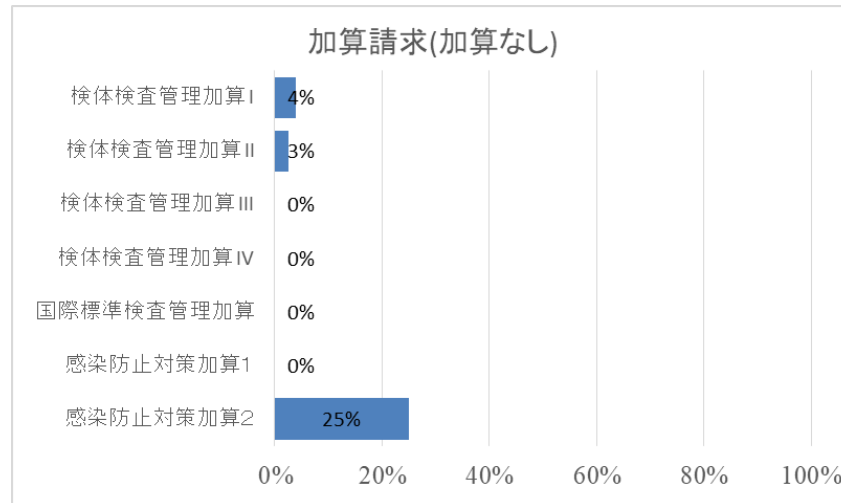
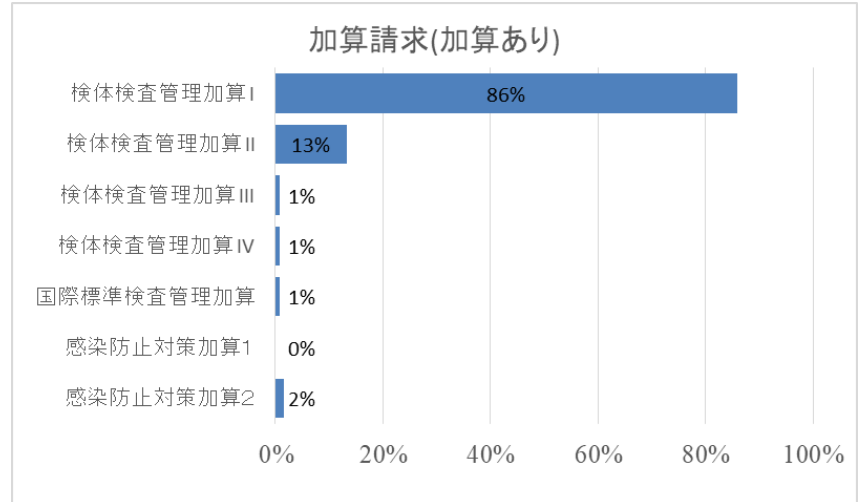


加算請求内容

病院(加算有246,無76)

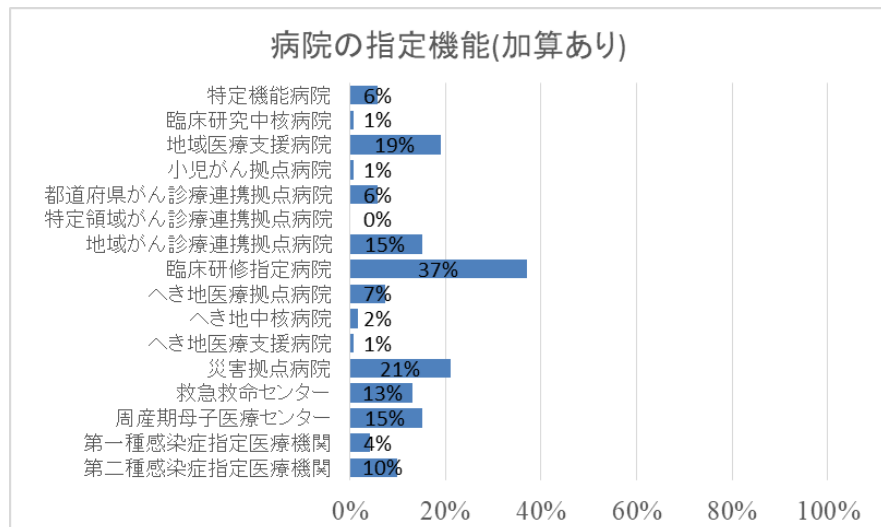


診療所(加算有121,無150)

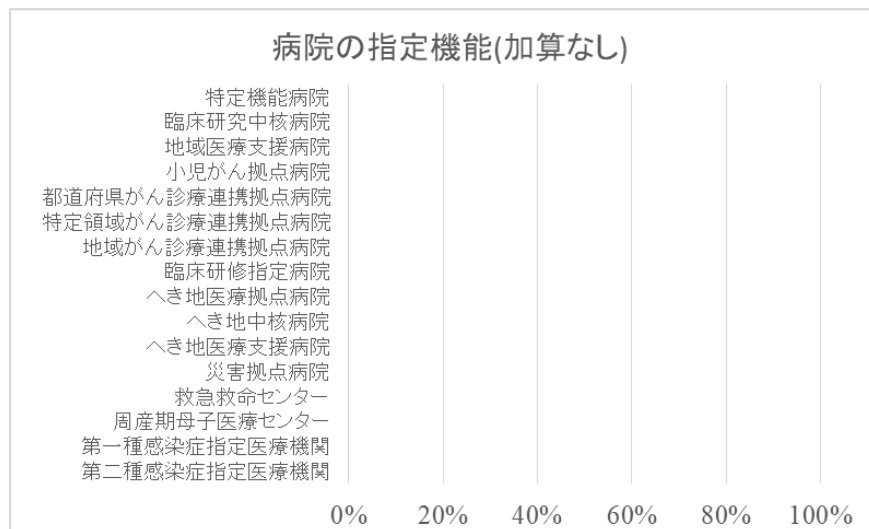
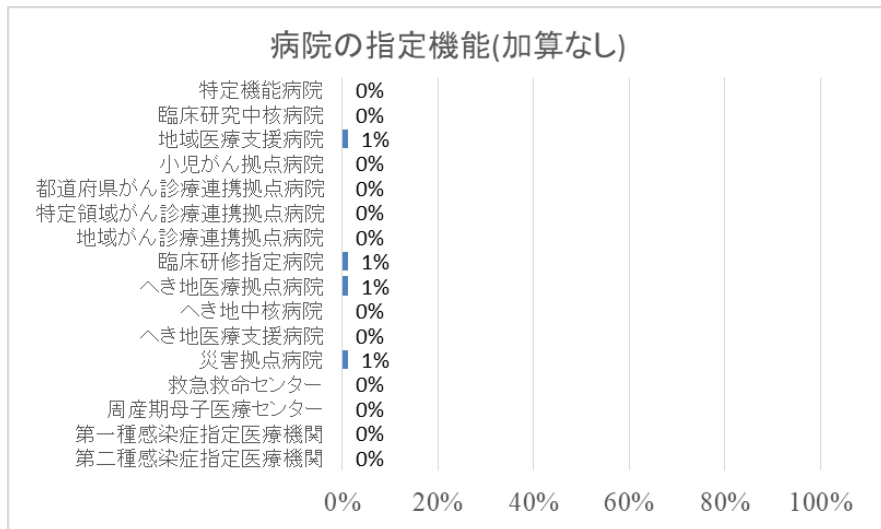
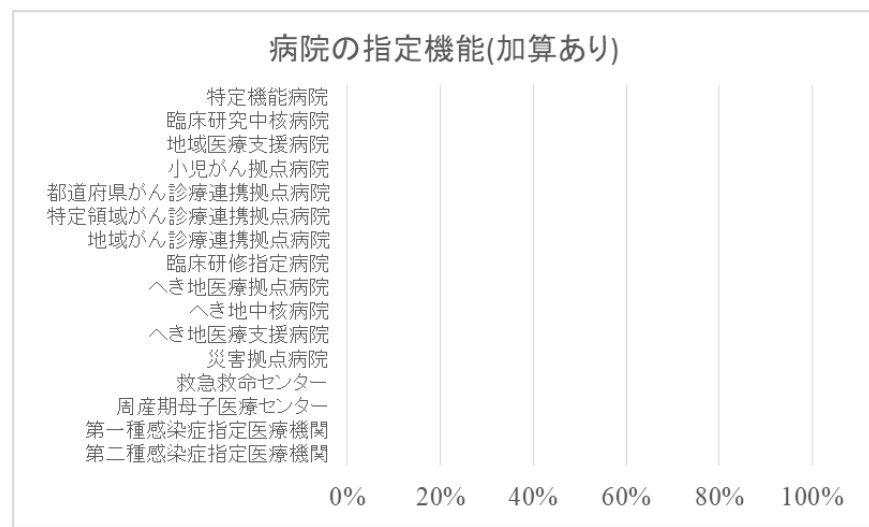


病院の指定機能

病院(加算有246,無76)

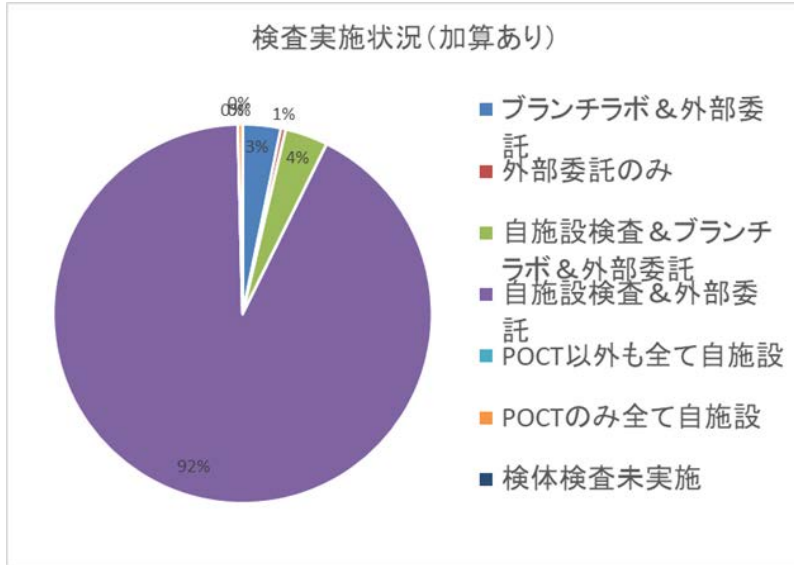


診療所(加算有121,無150)



検査実施場所

病院(加算有246,無76)



診療所(加算有121,無150)

