

DPC 公表データに基づく地域医療支援病院の現状について

分担研究者 国立成育医療研究センター 情報解析室長 新城 大輔

研究要旨

地域医療支援病院は毎年度、業務報告書を提出して実績を報告することとなっているが、実際の機能の実態、および、他の病院と比較した際の客観的な診療実績に関する情報は乏しい。本研究では、既存データである DPC 公表データ等に基づいて、病院機能をふまえた他病院との比較を通じて、DPC 制度に参加している地域医療支援病院の現状を明らかにすることを目的とする。

厚生労働省・中央社会保健医療協議会の DPC 評価分科会等で公表されているデータを収集し、研究用データベースを構築した（平成 27 年度分のデータによる）。病院機能をふまえて、DPC の基礎係数別および地域医療支援病院別に様々な情報を集計・比較した。その結果、Ⅱ群の病院の多くは地域医療支援病院の承認を受けており、Ⅲ群の病院も約 1/3 が承認を受けていることが分かったほか、その他の情報の比較から地域医療支援病院は標準的な DPCⅢ群病院とは異なる機能を果たしていることが示唆された。

A. 研究目的

地域医療支援病院は、紹介患者に対する医療提供、医療機器等の共同利用の実施等を通じて、第一線の地域医療を担うかかりつけ医、かかりつけ歯科医等を支援する能力を備え、地域医療の確保を図る病院として相応しい構造設備等を有するものについて、都道府県知事が個別に承認している。紹介率、救急医療、地域医療従事者に対する研修などの複数の承認要件が設けられている。

地域医療支援病院は毎年度、業務報告書（地域医療支援病院業務報告書）を都道府県宛に提出して実績を報告している。当該業務報告データを活用することで、地域医療支援病院の現状ある程度把握することが可能である。当該報告書の内容は承認要件に関する項目が多く、それらに関する情報は豊富ではある。しかしながら、報告書という特性から、情報量には一定の制約がある。

また、地域医療支援病院の現状をより多角的に検討する際には、当該報告書の情報単独で分析するのではなく、他のデータを活用することが魅力的である。しかしながら、業務報告書以外のデータを活用した分析はほとんどなされて

いない。

DPC 制度(DPC/PDPS)は、急性期入院医療を対象とする診断群分類に基づく 1 日あたり包括払い制度である。DPC データは様式 1、EF ファイル、D ファイル、様式 4、H ファイル等の複数のファイルから構成されている。これらのデータには、紹介率、入院・退院経路、退院時転帰、救急搬送等の地域医療支援病院の承認条件と類似した情報とともに、地域医療支援病院の業務報告書にはない MDC や DPC6 桁別の情報等が含まれている。

DPC 対象病院は退院患者調査等に参加することとされており、毎年、厚生労働省に DPC データを提出している。提出された DPC データの集計結果は、DPC 評価分科会で公表されている。急性期医療を担う病院の多くは DPC 制度に参加していることから、地域医療支援病院の多くは DPC 制度に参加していると推察される。これらの DPC 公表データを分析することで、地域医療支援病院の現状に関するより詳しい情報を得ることができると期待する。

そこで、本研究では DPC 公表データ（平成 27 年度分）等に基づき、DPC 制度に参加している地域医療支援病院の現状を報告することを目的とする。

B. 研究方法

データソース

研究用のデータとして、厚生労働省の中央社会保険医療協議会(中央社会保険医療協議会診療報酬調査専門組織(DPC評価分科会))にて毎年度公表されている「DPC導入の影響評価に関する調査(参考資料)」の各資料を利用した。DPC公表データは、端的には収集されたDPCデータを所定のフォーマットに基づいて集計された内容であり、全体の集計、施設累計別の集計、施設別の集計、診断群分類別の集計など、その内容は様々である。集計された数値の大半は1年度の実績値であり、病床数などについては1時点のデータとなっている。

本研究では、平成28年度第4回診療報酬調査専門組織・DPC評価分科会にて公表された「DPC導入の影響評価に関する調査(参考資料)」の各資料から必要な情報を抽出して研究用のデータベースを生成した。当該資料は平成27年度データに基づく集計結果である。医療機関別の情報を中心に、施設特性を示す項目等を中心にデータベースを構成した。

なお、地域医療支援病院の承認状況、病院所在地の二次医療圏の人口、二次医療圏における地域医療支援病院人口カバー率などについては、公的統計調査の集計表より取得・算出した。

また、各病院の機能評価係数Ⅱの情報については、平成28年度第1回診療報酬調査専門組織・DPC評価分科会にて公表された「平成28年度診療報酬改定(DPC制度関連部分)の概要について」のうち「D-2-1参考1」および「D-2-1参考2」より取得してデータベースに追加している。

更に、地域医療支援病院業務報告データから地域医療支援病院の承認要件に関するデータを取得し、データベースに追加した。

データ分析

地域医療支援病院に関する基本的な情報を得るための基本集計を実施する。生成した研究用データベースについて、そもそもの病院機能を

考慮してDPC基礎係数(I群、II群、III群。平成30年度からはそれぞれ大学病院本院群、DPC特定病院群、DPC標準病院群)別、および地域医療支援病院別の集計を一つの軸として、①基本情報(病床数、平均在院日数、代表的な診療行為等)、②MDC比率、③退院先および退院時転帰、④機能評価係数等の集計により基本的な情報の比較を行う。

また、⑤次に関する内容については、DPC基礎係数および地域医療支援病院別に詳細集計のうち、グラフで可視化する。また、下記のうち「e.退院先の状況」および「f.機能評価係数」については、病床規模も考慮して比較する。

- a. MDC別・手術有無別患者比率
- b. 化学療法実施の再入院におけるMDC比率
- c. 手術有無別・処置2有無別の比率
- d. 救急搬送患者のMDC比率
- e. 退院先の状況
- f. 機能評価係数
- g. 地域医療係数の内訳と詳細
- h. 肺の悪性腫瘍(040040)の手術別集計
- i. 急性心筋梗塞(050010)の手術別集計

最後に、⑥地域医療支援病院各承認要件の基本的な相関分析を行う。

データの特性と分析の留意点

分析および結果解釈について、DPC公表データの特性をふまえ、次の点に留意する必要がある。第一に、DPC公表データでは、個人情報保護等の観点から、10症例未満の集計結果となる場合に数値を「-」で置き換えるなどの処理をおこなって公表している。本研究において、「-」は全てnullに置き換えて集計している。第二に、DPC公表データ(集計表)の単純平均による検討のみであり、加重平均による検討は実施していない。第三に、DPC公表データで同一病院名の施設はそれぞれを区別することが難しい場合があり、当該病院は集計の対象外とした。第四に、複数データ連結の際に病院名が異なる場合の取り扱いについて、取得可能な公表情報に基づいて、病院の名称変更/新築移転は解析対象とし、統廃合は解析対象外としている。最後に、DPC公表データの元データであるDPCデータを各病院が作成する際に、システムの差・電子カルテ運用・DPCデータ作成フロ

一・診療録管理体制等による系統的なバイアスの存在などの可能性が考えられ、集計結果に影響を与える因子がある。どんな分析にも制約や何らかのバイアスがあるが、本研究も同様である。

C. 研究結果

分析対象病院について

DPC公表データにおいて病院名称の類似性が極めて高いなどの理由により分析対象外したものを除き、1569病院（うち地域医療支援病院は532病院）が分析対象となった。

分析結果

①基本情報の集計結果は表1のとおりとなった。Ⅱ群の病院の多くは地域医療支援病院の承認を受けており（75/99病院）、Ⅲ群の病院の約1/3が承認を受けていた（429/1390病院）。Ⅱ群における地域医療支援病院とその他の病院の比較では、地域医療支援病院は救急搬送の受け入れが多く、DPC分類出現割合が高く、化学療法の割合が低い傾向にあることが窺える。Ⅲ群でも同様に地域医療支援病院とその他の病院を比較すると、地域医療支援病院は病床規模が大きく、DPC分類出現割合が高く、手術を初めとした高度医療の提供率が高いことが窺える。

②MDC比率の集計結果は表2のとおりとなった。Ⅱ群においては、地域医療支援病院のMDC16の比率が高い特徴があったが、他のMDCについては顕著な差はないようであった。Ⅲ群においては、地域医療支援病院はMDC05、MDC12の比率が高く、MDC01、MDC16の比率が低い傾向にあった。専門病院等の影響もあると考えられるが、受け入れている患者層の違いが確認できた。

③退院先および退院転帰の集計結果は表3のとおりであった。退院先について、Ⅱ群においては地域医療支援病院の「家庭への退院（他院への通院）」および「他の病院・診療所への転院」の割合が高い特徴があり、Ⅲ群においても数値差は小さくなるものの同様の特徴が観察された。退院転帰についても、その現状が確認できた。

④機能評価係数については表4のとおりとなった。機能評価係数について、Ⅱ群において、地域医療支援病院はカバー率係数、救急医療係数、地域医療係数、後発医薬品係数が高い傾向にあり、重症度係数は低い傾向であった。Ⅲ群においても凡そ同様の傾向が確認されたほか、効率性係数が高い傾向であった。地域医療評価指数の体制評価の内訳について、Ⅱ群およびⅢ群において、ほぼ全ての項目で地域医療支援病院が高い傾向にあった。

⑤DPC基礎係数および地域医療支援病院別の詳細集計については、図a～iのとおりとなった。図a.MDC別・手術有無別患者比率より、各病院群の基本的な患者属性情報が明らかとなった。図b.化学療法実施の再入院におけるMDC比率より、各病院群で実施している再入院における化学療法の患者層が異なることがわかる。特にMDC06等が特徴的である。図c.手術有無別・処置2有無別の比率より、DPCⅢ群において地域医療支援病院はその他の病院に比べてより複雑な医療を提供していることが示唆された。図d.救急搬送患者のMDC比率より、各病院群で受け入れている救急患者増の違いが把握でき、MDC01, 04, 05などの割合に特徴がある。図e.退院先の状況より、地域医療支援病院は転院や他院外来転帰が多いことがわかる。図f.機能評価係数では、各病院群の機能評価係数の差異が把握できる。Ⅱ群およびⅢ群のどちらでも、地域医療支援病院群はその他の病院群より機能評価係数が高いことが確認できる。図g-1および図g-2は地域医療係数内訳とその詳細を確認することができる。地域医療係数の内訳いずれにおいても、地域医療支援病院群はその他の病院群よりも高い係数となっている。図h-1～図h-5では「040040肺の悪性腫瘍」、図i-1～図i-7では「050030急性心筋梗塞」に関して、それぞれ手術別の詳細情報が確認できる。なお、e.退院先の状況およびf.機能評価係数については、病床規模別に状況を把握することができた。

⑥地域医療支援病院の各承認要件の相関関係については図表1のとおりとなった。各項目間の相関係数は0.026～0.232であり、強い相関関係は確認できなかった。なお、当該分析については地域医療支援病院業務報告をデータソー

スとしており、200床以上の地域医療支援病院を集計対象としている。そのため、分析対象病因子は308である（外れ値として除外した1病院を除く）。

なお、参考として、地域医療支援病院の人口カバー率に基づいて病院群を設定した地域医療支援の分類比較を添付する。人口カバー率が低い地域医療支援病院では平均在院日数が長い傾向にある事などが確認できる(表5)。

D. 考察

DPCの基礎係数別にグループをつくり、その中で地域医療支援病院とその他の病院の比較から、次の内容が確認できた。1) II群病院の多くは地域医療支援病院の承認を受けている、2) II群における地域医療支援病院とその他の病院の比較では承認要件と関連が深い項目について顕著な差があるものが確認できるほか、DPC出現分類割合・カバー率係数などの差が大きい、3) III群における地域医療支援病院とその他の病院の比較では、病床規模や高度医療の提供割合の差があるほか、機能評価係数IIの各項目などの差が大きい。

以上を総合的に検討すると、地域医療支援病院は、少なくともIII群の標準的な病院とは果たしている機能・役割が異なることが示唆された。地域医療指数内訳の各項目が高いことは、DPC評価上の地域医療機能が高いことを示しており、導入目的に沿った一定の機能を担っていると示唆される。ただし、特にIII群においては様々な病院が存在することから、一定の病院特性・機能を考慮した詳細分析の必要性も示されたと考えられる。

本研究の代表的な限界点として、上記B-3)に記した留意点をふまえた結果であることに加え、今回生成したデータベースに持っていない

情報を考慮できていないこと、がん専門病院や小児病院等の特定の専門性が高い病院が外れ値となり集計結果に影響を与えていること等が考えられる。

E. 結論

本研究により、DPC公表データに基づいて地域医療支援病院の現状・実態をより詳細に把握することができた。平成27年度分のデータによると、II群の病院の多くは地域医療支援病院の承認を受けており、III群の病院の約1/3が承認を受けていることが分かったほか、地域医療支援病院は標準的なDPC III群病院とは異なる機能を果たしていることが示唆された。

本研究結果は地域医療支援病院の役割やあり方の検討を進める際の基礎資料の一つになると考える。

F. 研究発表

1. 論文発表
該当なし
2. 学会発表
該当なし

G. 知的所有権の取得状況

1. 特許取得
該当なし
2. 実用新案登録
該当なし
3. その他
該当なし

表 1 基本情報

項目	病院区分				
	I 群	II 群		III 群	
	その他の 病院	その他の 病院	地域医療 支援病院	その他の 病院	地域医療 支援病院
病院数	80	24	75	961	429
病床総数	68,095	15,154	44,680	241,679	176,771
平均病床数	851	631	596	251	412
平均DPC算定病床割合	94.6%	97.8%	96.6%	77.6%	92.3%
平均在院日数	13.5	12.2	12.0	12.8	12.7
平均_救急車による搬送の率	8.5%	13.1%	17.1%	17.0%	17.4%
平均_救急車による搬送_1カ月当たりの数	106.5	151.0	182.2	49.1	109.1
平均_患者構成の指標	1.05	1.05	1.05	1.00	1.00
平均_在院日数の指標	1.01	1.08	1.13	1.02	1.04
平均_DPC出現種類数	1,454	1,105	1,221	492	866
平均_DPC出現分類数の割合	50.6%	38.5%	42.5%	17.1%	30.1%
平均_手術有割合	52.9%	49.4%	48.8%	40.2%	44.2%
平均_化学療法有割合	11.2%	12.9%	8.2%	4.9%	7.2%
平均_放射線療法有割合	2.4%	2.4%	1.2%	0.5%	0.8%
平均_救急車搬送有割合	8.3%	12.9%	16.8%	16.9%	17.1%
平均_手術・化学療法・放射線療法・救急搬送いずれか有の割合	67.8%	69.7%	66.9%	57.7%	62.7%
平均_全身麻酔割合	26.6%	23.7%	22.8%	17.0%	19.0%

表 2 MDC 比率

項目	病院区分				
	I 群	II 群		III 群	
	その他の 病院	その他の 病院	地域医療 支援病院	その他の 病院	地域医療 支援病院
平均_MDC比率_MDC01	6.2%	6.4%	7.0%	7.5%	5.9%
平均_MDC比率_MDC02	9.5%	4.4%	3.9%	4.2%	4.3%
平均_MDC比率_MDC03	5.1%	4.0%	4.0%	3.7%	4.0%
平均_MDC比率_MDC04	8.3%	11.1%	11.8%	12.6%	12.6%
平均_MDC比率_MDC05	9.7%	13.0%	13.0%	9.6%	11.6%
平均_MDC比率_MDC06	18.8%	23.4%	21.2%	23.4%	23.3%
平均_MDC比率_MDC07	6.6%	4.1%	4.5%	6.0%	4.3%
平均_MDC比率_MDC08	2.4%	1.5%	1.4%	1.4%	1.5%
平均_MDC比率_MDC09	1.6%	2.2%	1.5%	1.1%	1.2%
平均_MDC比率_MDC10	3.8%	2.3%	2.7%	3.0%	2.9%
平均_MDC比率_MDC11	7.4%	8.5%	7.2%	7.4%	7.8%
平均_MDC比率_MDC12	8.3%	7.6%	7.1%	3.4%	5.5%
平均_MDC比率_MDC13	2.7%	2.8%	2.8%	1.7%	2.2%
平均_MDC比率_MDC14	3.5%	2.0%	2.3%	1.2%	2.1%
平均_MDC比率_MDC15	0.6%	1.0%	1.4%	1.8%	1.7%
平均_MDC比率_MDC16	3.4%	3.9%	6.4%	9.9%	7.2%
平均_MDC比率_MDC17	0.1%	0.1%	0.1%	0.3%	0.2%
平均_MDC比率_MDC18	1.9%	1.8%	1.8%	1.8%	1.8%

表 3 退院先および退院転帰

項目	病院区分				
	I 群	II 群		III 群	
	その他の 病院	その他の 病院	地域医療 支援病院	その他の 病院	地域医療 支援病院
平均_退院先_家庭への退院（当院に通院）	82.0%	84.5%	70.1%	67.8%	67.6%
平均_退院先_家庭への退院（他院への通院）	9.0%	5.2%	13.4%	12.6%	14.7%
平均_退院先_家庭への退院（その他）	0.7%	1.4%	3.6%	3.4%	4.0%
平均_退院先_他の病院・診療所への転院	5.9%	4.9%	8.4%	5.9%	7.1%
平均_退院先_介護老人保健施設に入所	0.1%	0.4%	0.4%	1.7%	0.8%
平均_退院先_介護老人福祉施設に入所	0.1%	0.3%	0.3%	1.9%	0.9%
平均_退院先_社会福祉施設、有料老人ホーム等に入所	0.3%	0.4%	0.8%	2.2%	1.3%
平均_退院先_終了（死亡等）	1.8%	2.9%	2.8%	4.2%	3.4%
平均_退院先_その他	0.2%	0.1%	0.1%	0.1%	0.2%
平均_退院転帰_治癒	1.6%	2.5%	5.5%	2.5%	4.8%
平均_退院転帰_軽快	76.3%	72.9%	76.2%	79.4%	77.3%
平均_退院転帰_寛解	0.4%	0.4%	0.3%	0.7%	0.4%
平均_退院転帰_不変	11.0%	12.3%	7.5%	6.6%	6.8%
平均_退院転帰_増悪	0.1%	0.1%	0.1%	0.2%	0.1%
平均_退院転帰_医療資源を最も投入した 傷病による死亡	1.5%	2.2%	2.0%	2.9%	2.3%
平均_退院転帰_医療資源を最も投入した 傷病以外による死亡	0.3%	0.6%	0.7%	1.2%	0.9%
平均_退院転帰_その他	8.9%	9.0%	7.7%	6.5%	7.4%

項目	病院区分				
	I 群	II 群		III 群	
	その他の 病院	その他の 病院	地域医療 支援病院	その他の 病院	地域医療 支援病院
平均_保険診療係数	0.0081	0.0080	0.0081	0.0081	0.0081
平均_効率性係数	0.0083	0.0098	0.0105	0.0065	0.0084
平均_複雑性係数	0.0078	0.0087	0.0082	0.0086	0.0077
平均_カバー率係数	0.0077	0.0077	0.0089	0.0048	0.0087
平均_救急医療係数	0.0044	0.0071	0.0096	0.0078	0.0087
平均_地域医療係数	0.0084	0.0066	0.0089	0.0056	0.0090
平均_地域医療係数_うち体制評価係数	0.0040	0.0034	0.0044	0.0032	0.0044
平均_地域医療係数_うち定量評価係数（小児）	0.0022	0.0015	0.0024	0.0011	0.0023
平均_地域医療係数_うち定量評価係数（小児以外）	0.0022	0.0017	0.0022	0.0013	0.0023
平均_後発医薬品係数	0.0050	0.0076	0.0090	0.0082	0.0090
平均_重症度係数	0.0083	0.0119	0.0081	0.0064	0.0077
平均_機能評価係数 II 合計	0.0579	0.0675	0.0712	0.0559	0.0673
平均_地域医療指数内訳_1_脳卒中地域連携	0.6734	0.6142	0.9103	0.6077	0.7788
平均_地域医療指数内訳_2_がん地域連携	0.7624	0.5854	0.8225	0.7335	0.8248
平均_地域医療指数内訳_3_地域がん登録	0.9624	0.9517	0.9704	0.7987	0.9521
平均_地域医療指数内訳_4_救急医療	0.7754	0.6500	0.9119	0.8234	0.9577
平均_地域医療指数内訳_5_災害時における医療	0.9438	0.5833	0.8733	0.2284	0.6422
平均_地域医療指数内訳_6_へき地の医療	0.1125	0.1250	0.2533	0.1220	0.1562
平均_地域医療指数内訳_7_周産期医療	0.6938	0.2708	0.5400	0.0907	0.3392
平均_地域医療指数内訳_8_がん診療連携拠点病院	0.6563	0.4792	0.4733	0.0912	0.3636
平均_地域医療指数内訳_9_24時間tPA体制	0.9375	0.7500	1.0000	0.2690	0.7436
平均_地域医療指数内訳_10_EMIS（広域災害・救急医療情報システム）	1.0000	0.9583	1.0000	0.9729	0.9883
平均_地域医療指数内訳_11_急性心筋梗塞	0.8720	0.7263	0.9380	0.3679	0.8001
平均_地域医療指数内訳_12_精神身体合併症	0.8125	0.1250	0.2400	0.0563	0.1189
平均_地域医療指数内訳_13_地域医療指数※	9.0660	6.8033	8.5856	5.0556	7.1210
※ I 群・II 群：上限10ポイント、III 群：上限8ポイント					

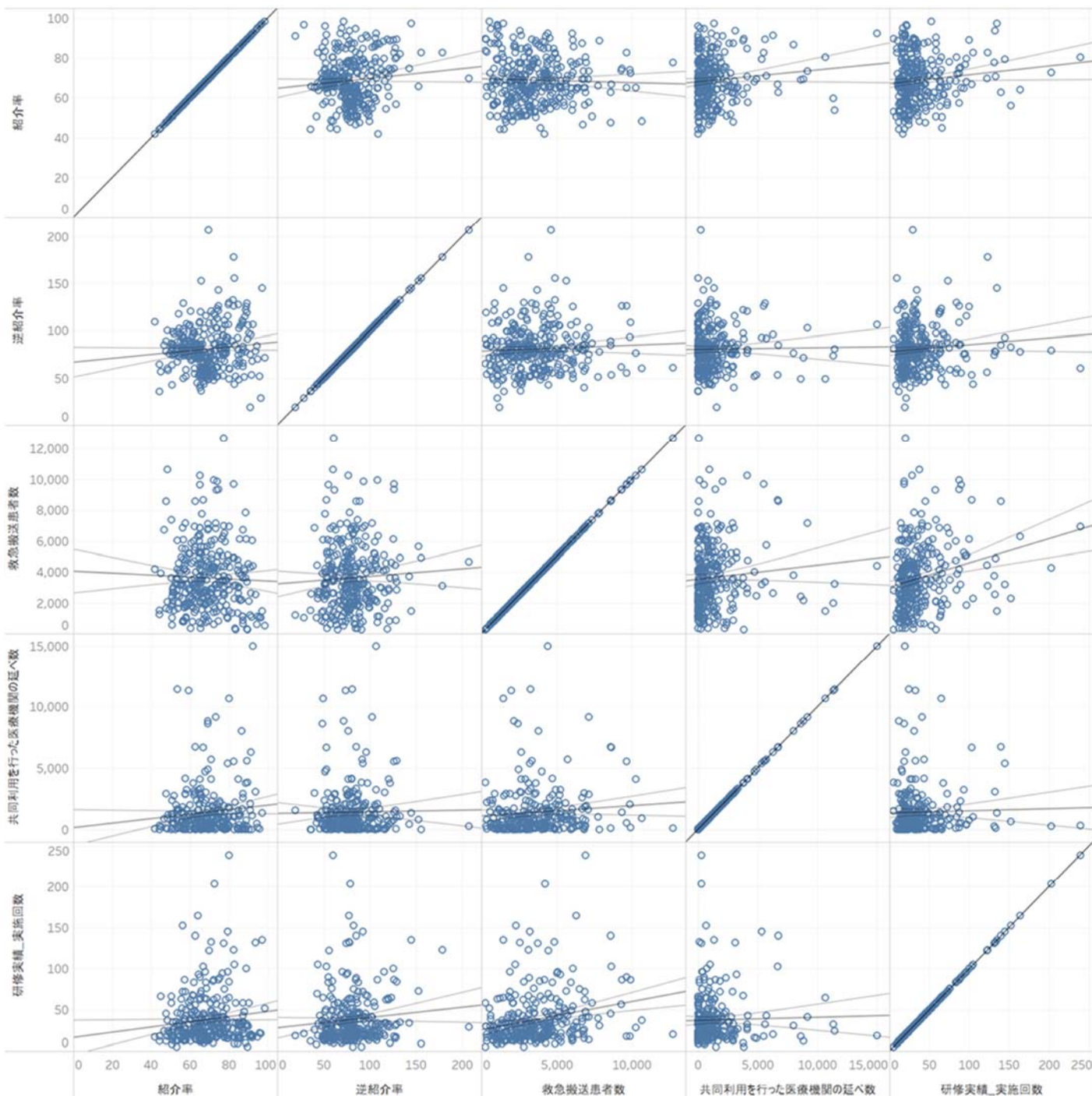
表 4 機能評価係数Ⅱ

表 5 人口カバー率による地域医療支援の分類比較

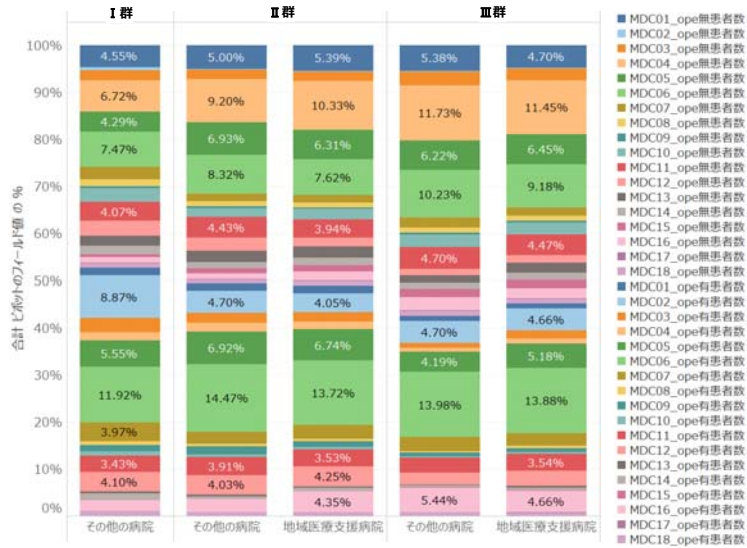
項目	～10万	～20万	～30万	～40万	～50万	50万以上	総計
施設数	67	211	126	55	15	18	492
病床総数	24,105	91,771	61,446	26,078	7,784	8,476	219,660
平均_病床総数	360	435	488	474	519	471	446
平均_DPC算定病床割合	90.1%	92.1%	94.6%	94.9%	96.8%	96.3%	93.1%
平均_在院日数	13.3	12.8	12.3	12.0	12.3	11.3	12.6
平均_救急車による搬送の率	17.1%	17.9%	16.8%	16.6%	18.1%	14.8%	17.3%
平均_救急車による搬送_1カ月当たりの数	87.0	120.6	133.7	130.2	155.6	130.1	121.9
平均_患者構成の指標	1.02	1.02	1.00	0.98	1.02	0.95	1.01
平均_在院日数の指標	1.01	1.05	1.06	1.07	1.07	1.09	1.05
平均_DPC出現種類数	790	911	989	997	1,079	977	932
平均_DPC出現種類数_割合	27.5%	31.7%	34.4%	34.7%	37.6%	34.0%	32.4%
平均_手術有割合	43.5%	44.8%	45.6%	46.8%	44.9%	46.3%	45.1%
平均_化学療法有割合	7.4%	7.4%	7.3%	7.0%	7.9%	8.0%	7.4%
平均_放射線療法有割合	0.83%	0.86%	0.96%	0.90%	0.78%	0.91%	0.88%
平均_救急車搬送有割合	16.9%	17.7%	16.6%	16.3%	17.8%	14.6%	17.0%
平均_いずれか有割合	61.8%	63.5%	63.8%	64.2%	64.4%	63.9%	63.5%
平均_全身麻酔割合	18.5%	20.0%	19.7%	20.3%	20.0%	19.8%	19.7%

図表1 地域医療支援病院の承認要件に関する相関係数

項目	紹介率	逆紹介率	救急搬入患者数	共同利用を行った医療機関の延べ数	研修実績_実施回数
紹介率	1	0.100	0.035	0.104	0.118
逆紹介率		1	0.055	0.015	0.095
救急搬入患者数			1	0.088	0.232
共同利用を行った医療機関の延べ数				1	0.026
研修実績_実施回数					1

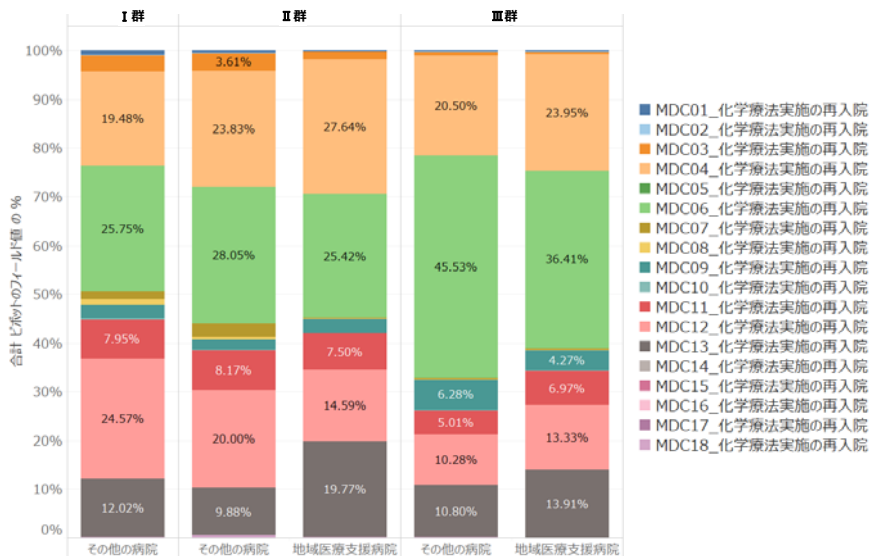


図a.MDC別・手術有無別患者比率



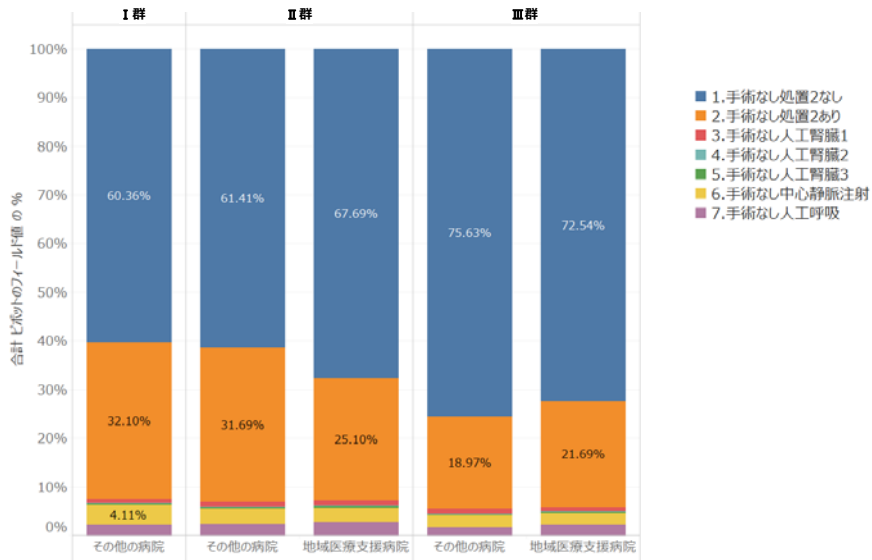
1

図b.化学療法実施の再入院におけるMDC比率



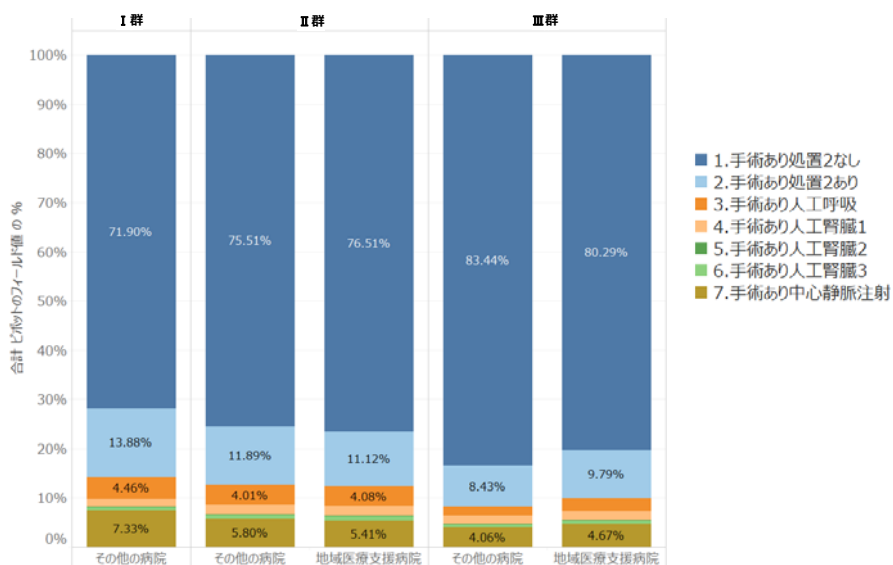
2

図c-1.手術有無別・処置2有無別の比率(手術無)



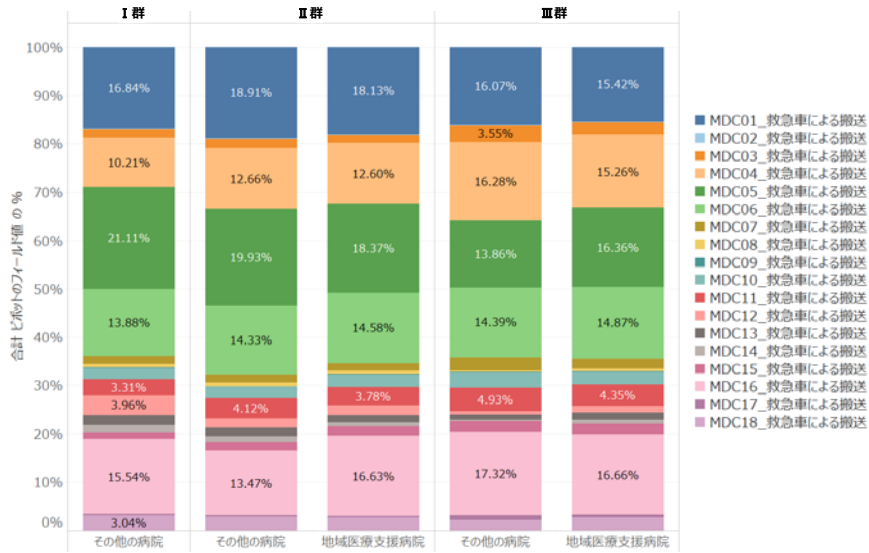
3

図c-2.手術有無別・処置2有無別の比率(手術有)



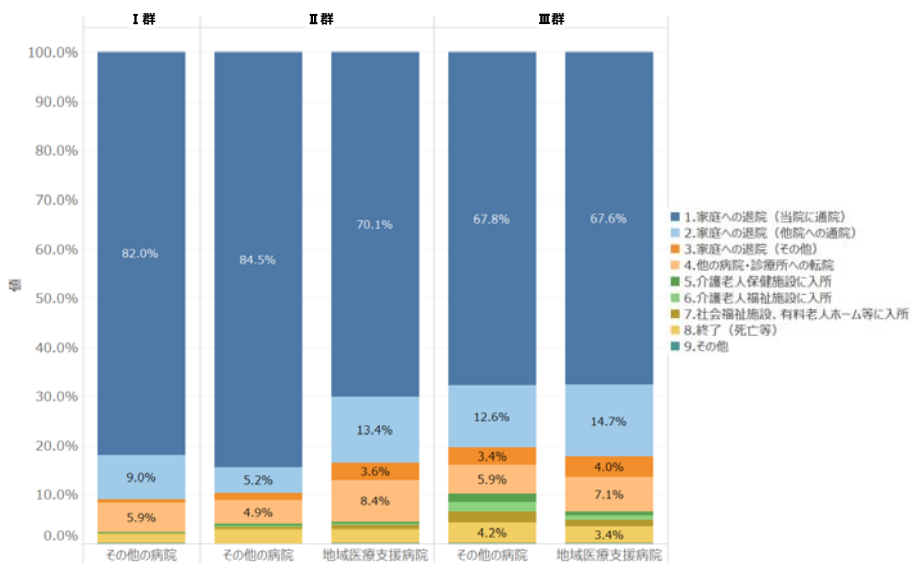
4

図d. 救急搬送患者のMDC比率



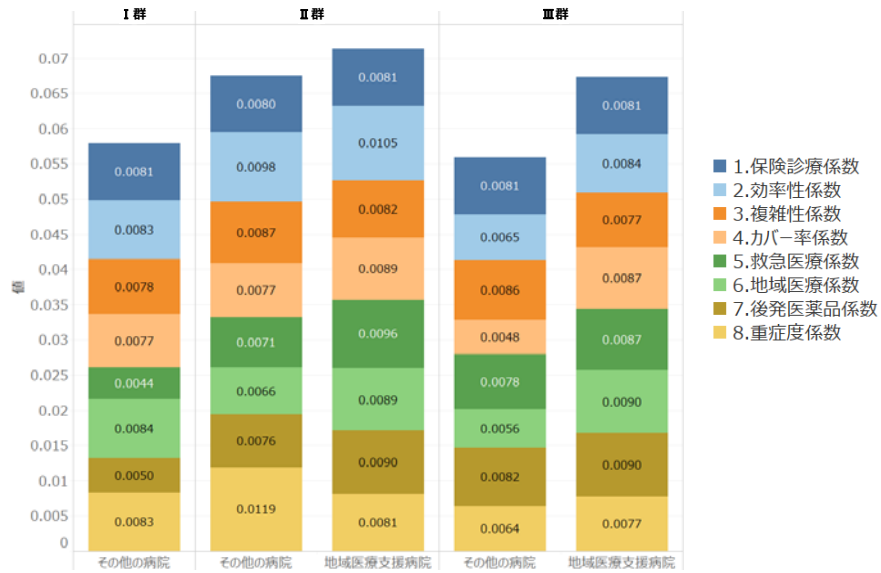
5

図e. 退院先の状況



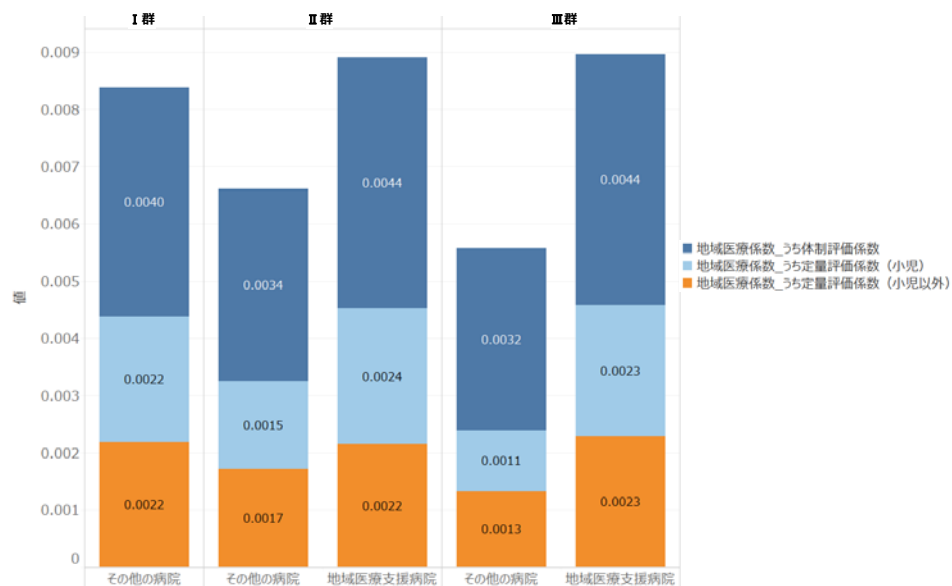
6

図f. 機能評価係数



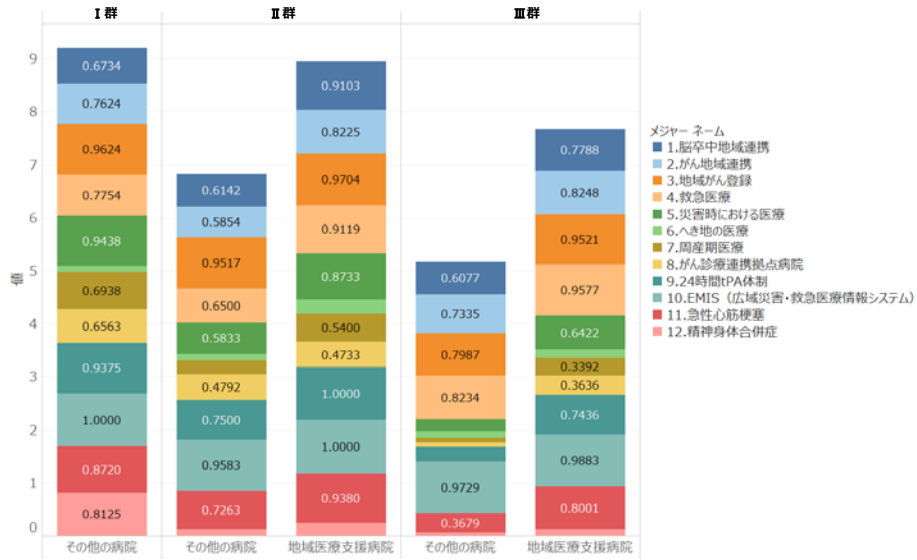
7

図g-1. 地域医療係数内訳



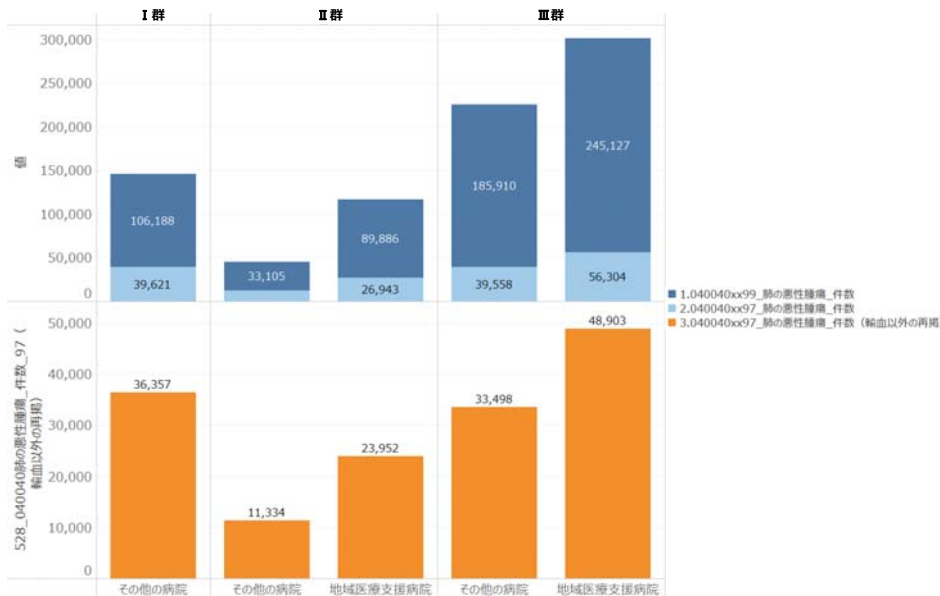
8

図g-2. 地域医療係数内訳の詳細



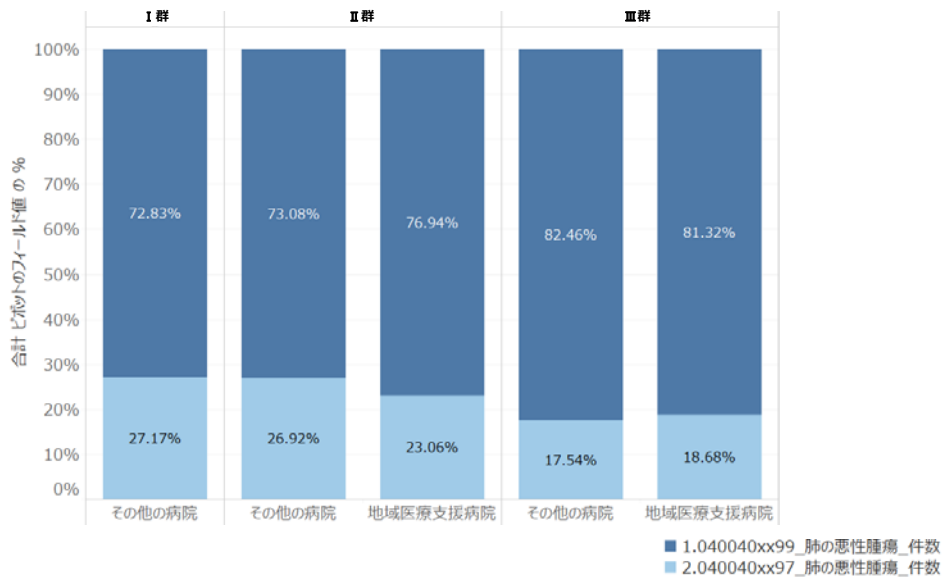
9

図h-1. 040040肺の悪性腫瘍_手術別患者数



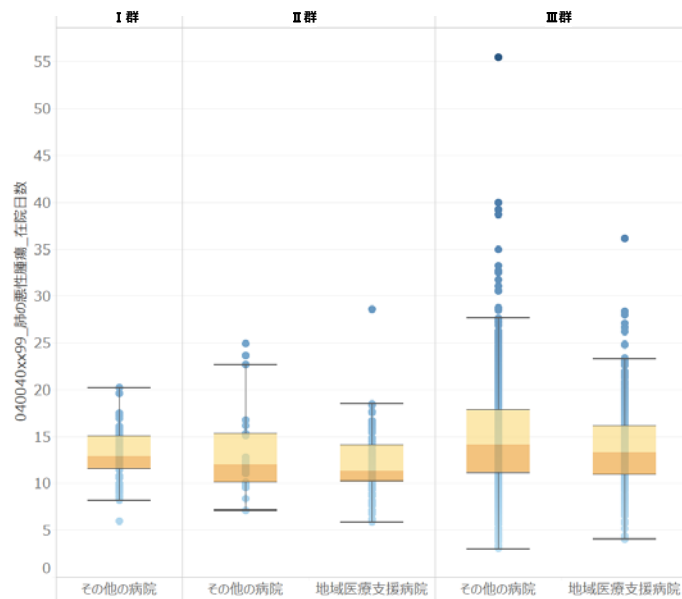
10

図h-2. 040040肺の悪性腫瘍_手術別患者比率



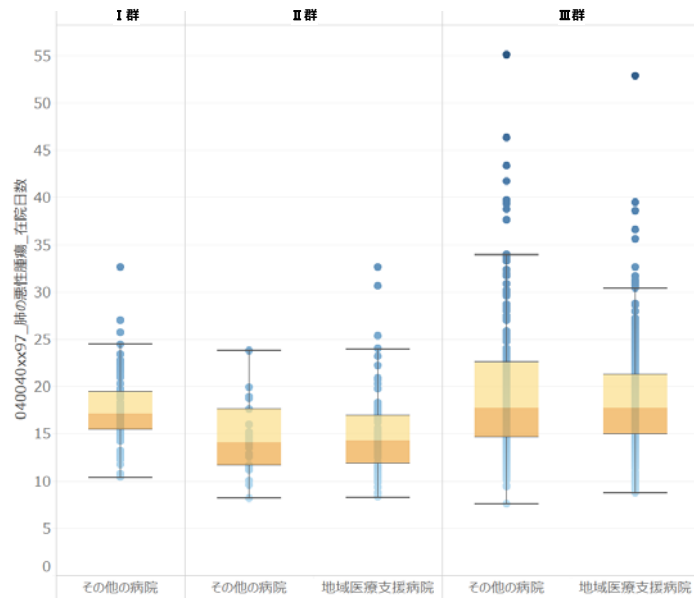
11

図h-3. 040040肺の悪性腫瘍_手術無(99)_在院日数分布



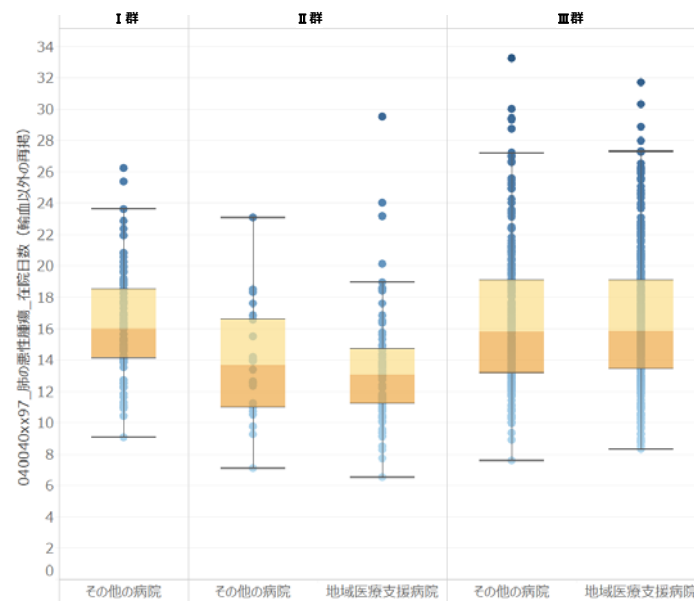
12

図h-4. 040040肺の悪性腫瘍_手術有(97)_在院日数分布



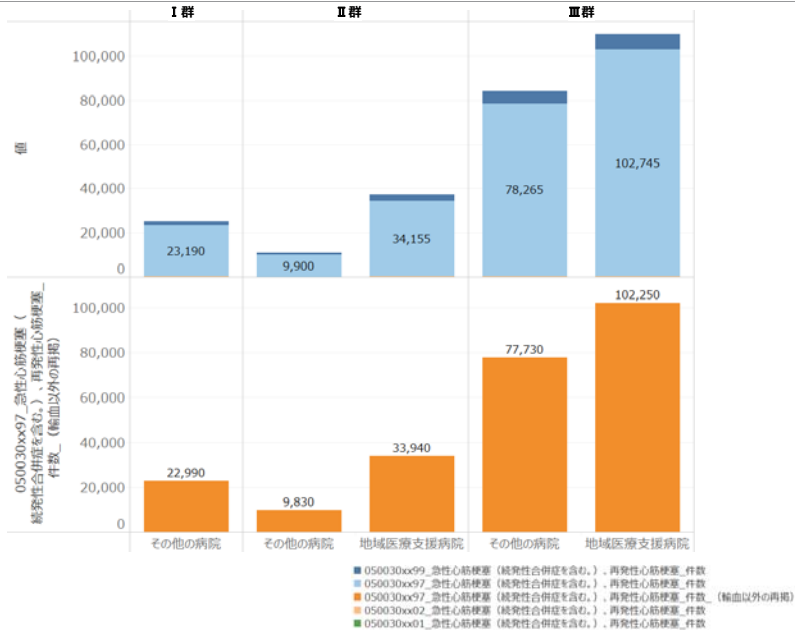
13

図h-5. 040040肺の悪性腫瘍_手術有(97_輸血以外・再掲)_在院日数分布



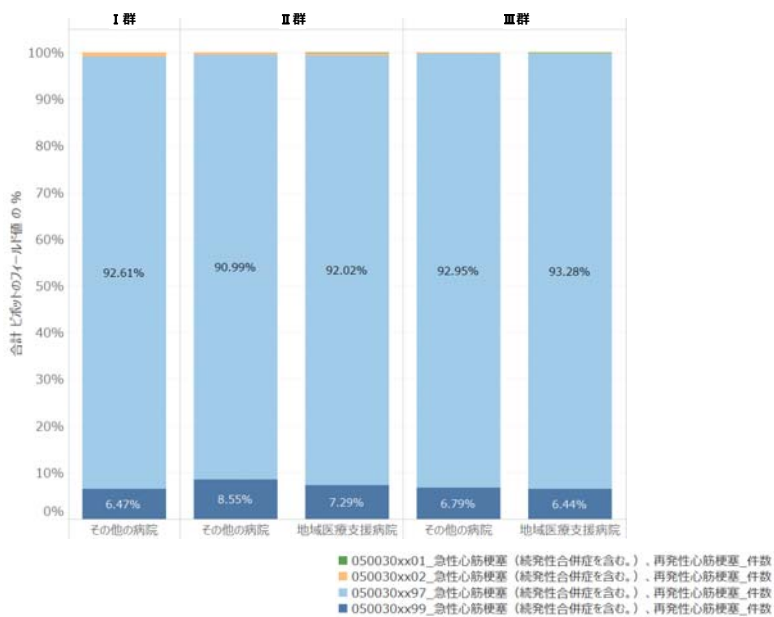
14

図i-1. 050030急性心筋梗塞_手術別患者数



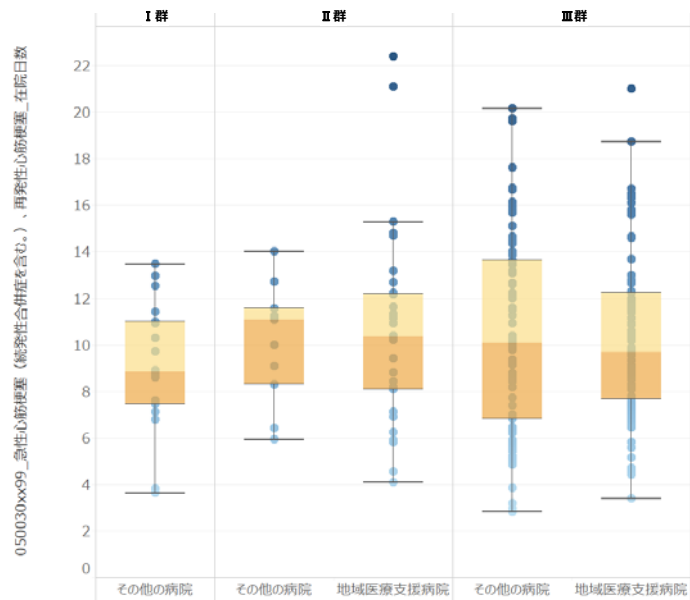
15

図i-2. 050030急性心筋梗塞_手術別患者数



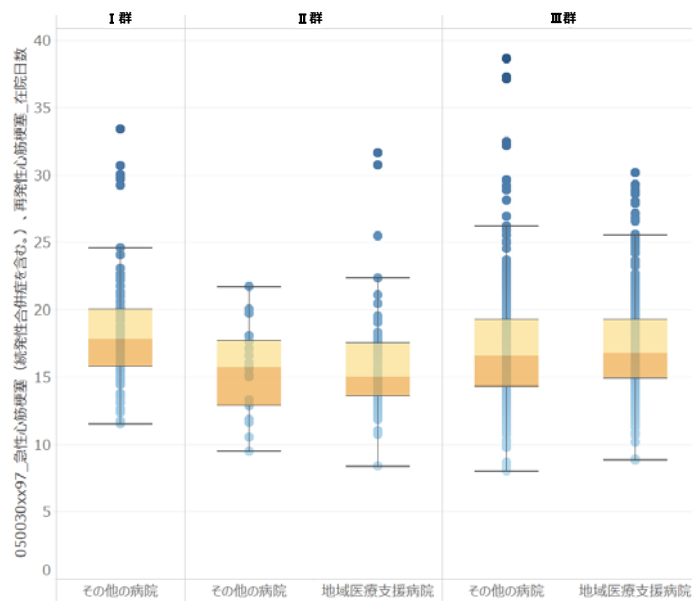
16

図i-3. 050030急性心筋梗塞_手術無(99)_在院日数分布



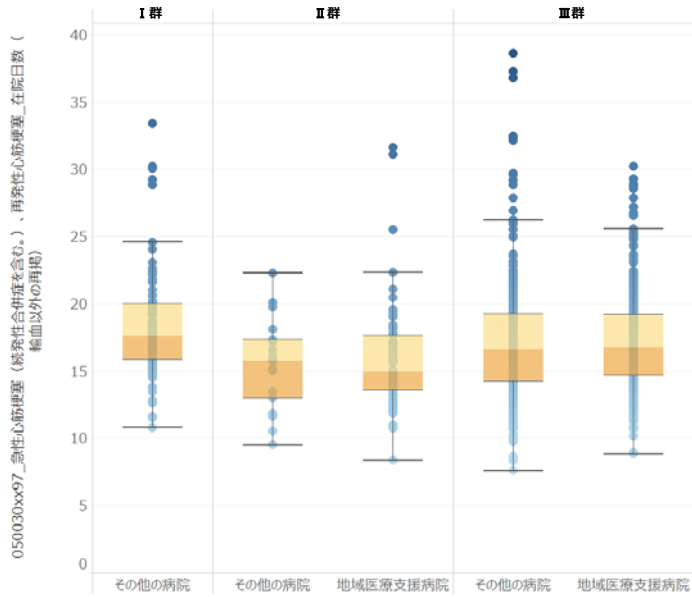
17

図i-4. 050030急性心筋梗塞_手術有(97)_在院日数分布



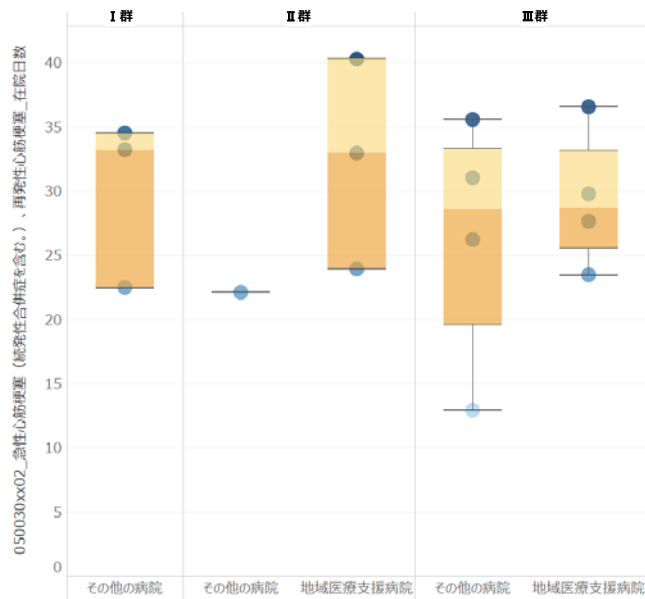
18

図i-5. 050030急性心筋梗塞_手術有(97_輸血以外再掲)_在院日数分布



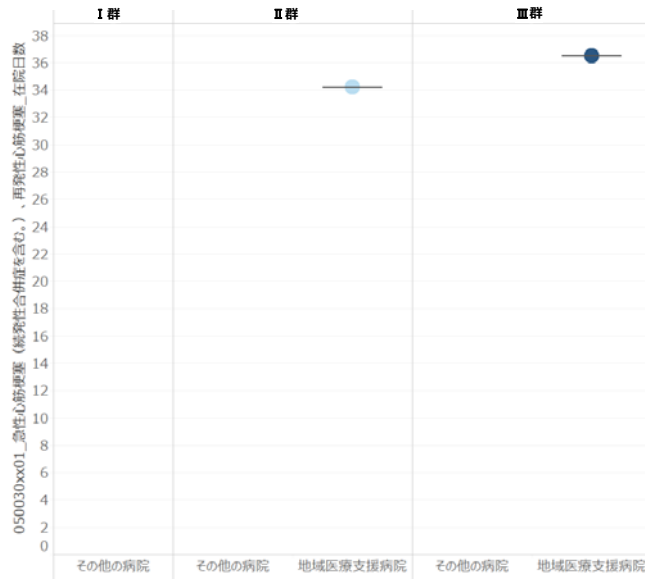
19

図i-6. 050030急性心筋梗塞_手術有02_在院日数分布



20

図i-7. 050030急性心筋梗塞_手術有(01)_在院日数分布

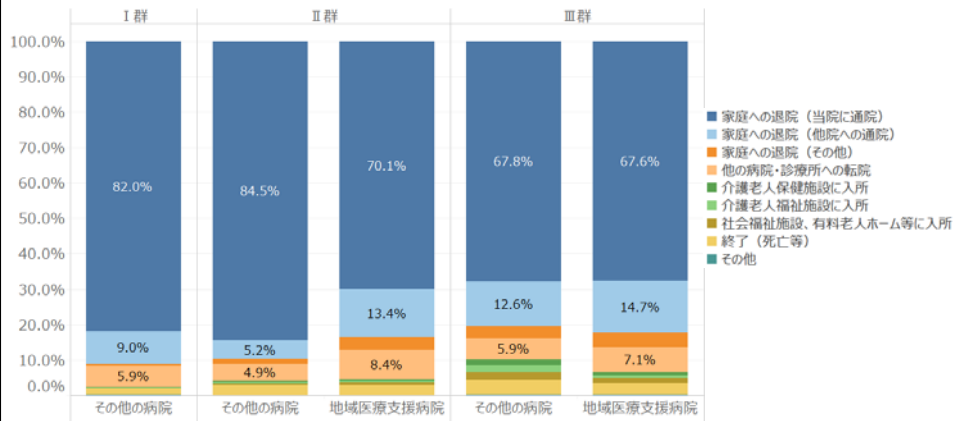


21

病床規模を考慮した退院先の状況および機能評価係数
(一部再掲)

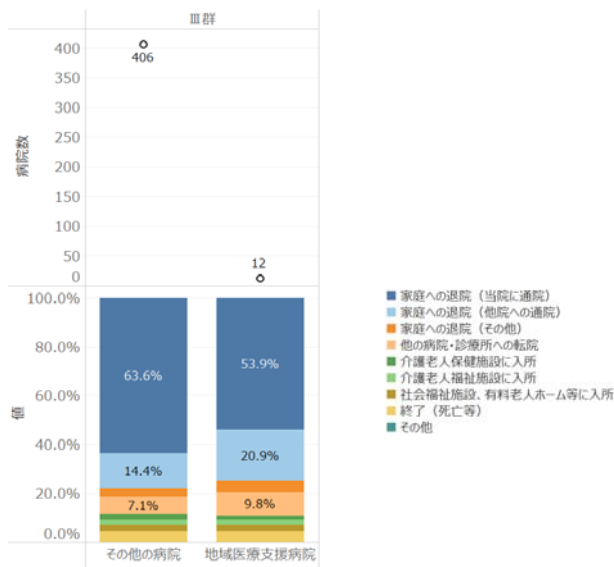
22

図e-1 退院先の状況_全体(再掲)



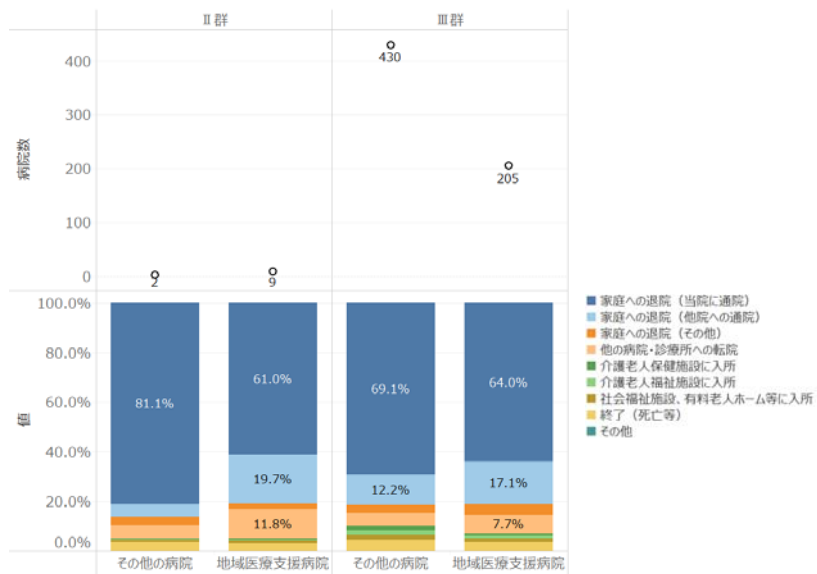
23

図e-2 退院先の状況_200床未満(再掲)



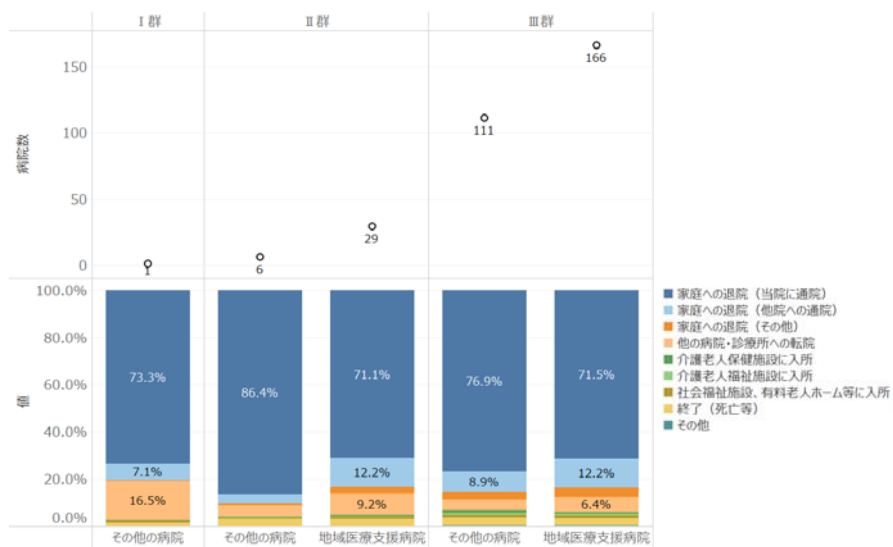
24

図e-3 退院先の状況_200-400床未満(再掲)



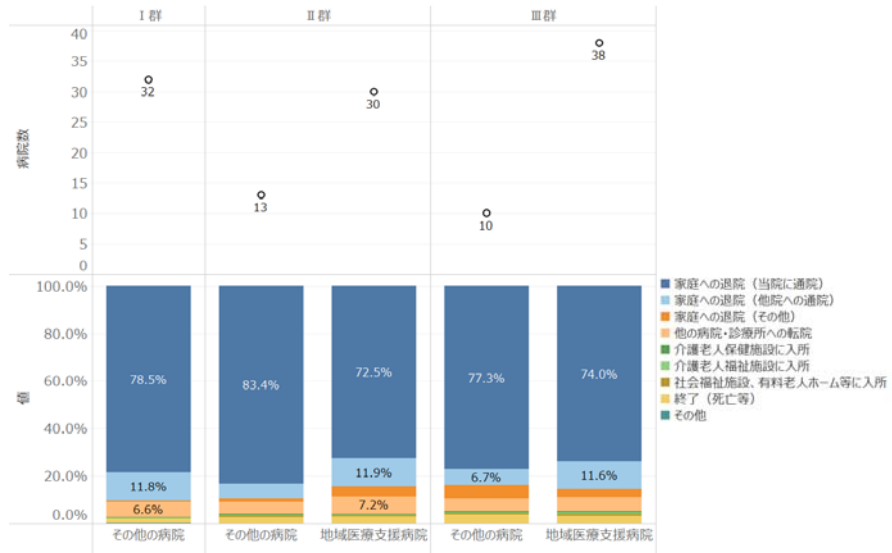
25

図e-4 退院先の状況_400-600床未満(再掲)



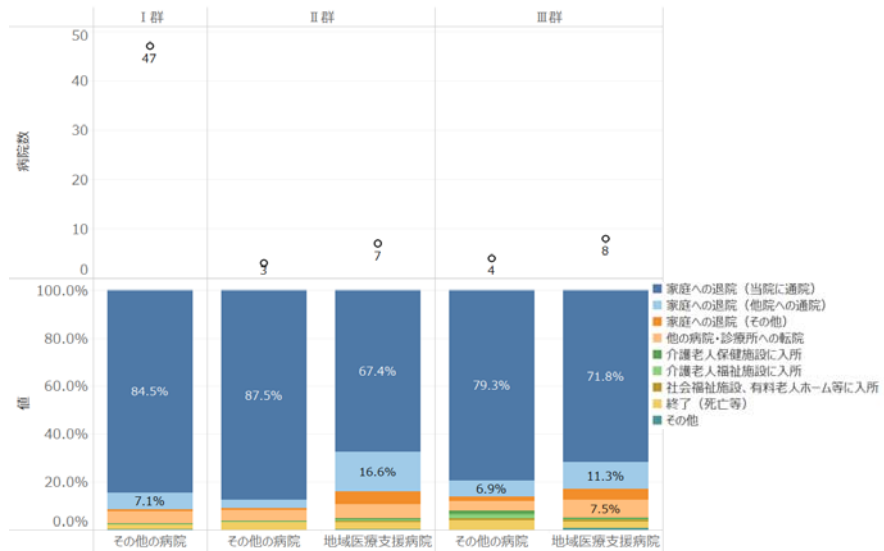
26

図e-5 退院先の状況_600-800床未満(再掲)



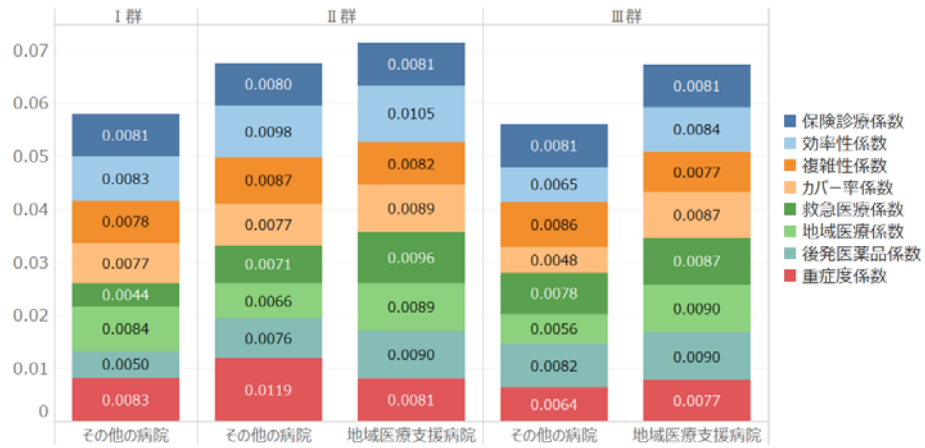
27

図e-6 退院先の状況_800床以上(再掲)



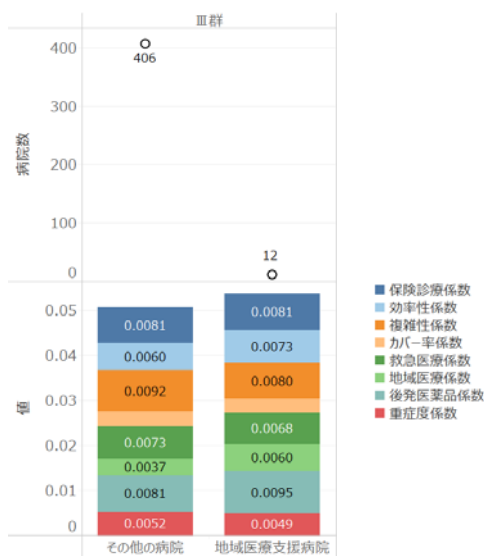
28

図f-1 機能評価係数_全体(再掲)



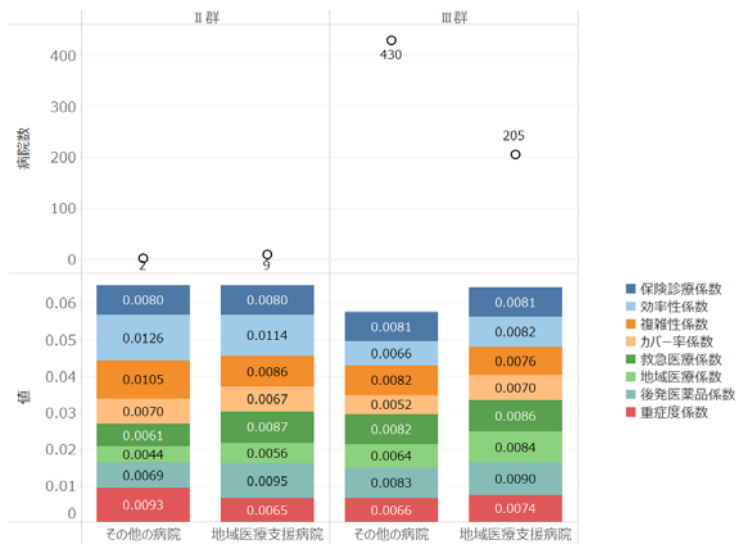
29

図K-2 機能評価係数_200床未満(再掲)



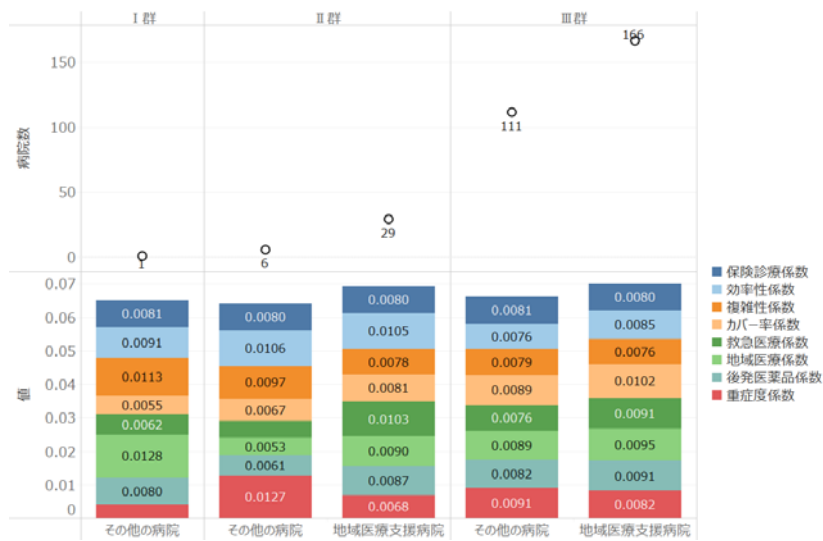
30

図K-3 機能評価係数_200-400床未満(再掲)



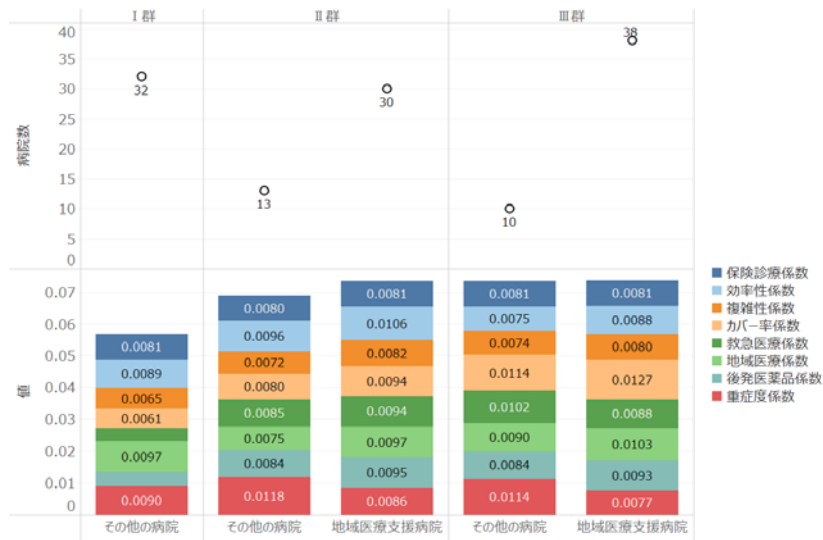
31

図K-4 機能評価係数_400-600床未満(再掲)



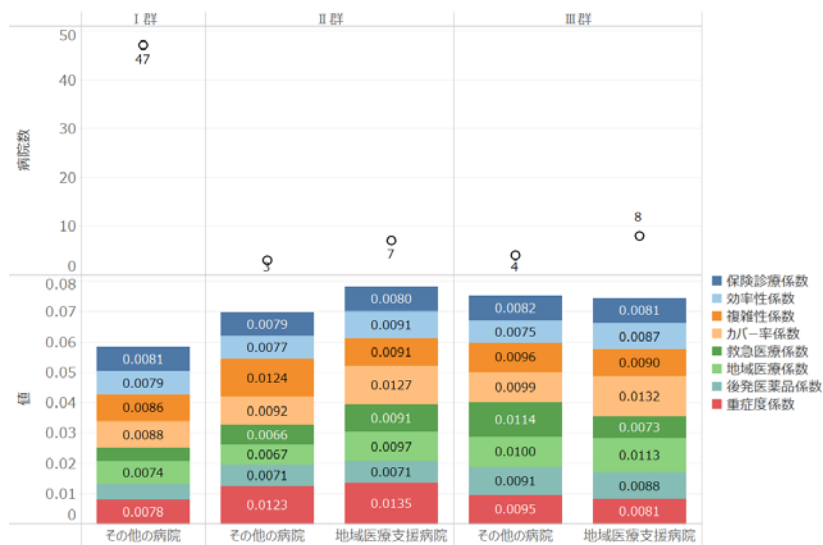
32

図K-5 機能評価係数_600-800床未満(再掲)



33

図K-6 機能評価係数_800床以上(再掲)



34