

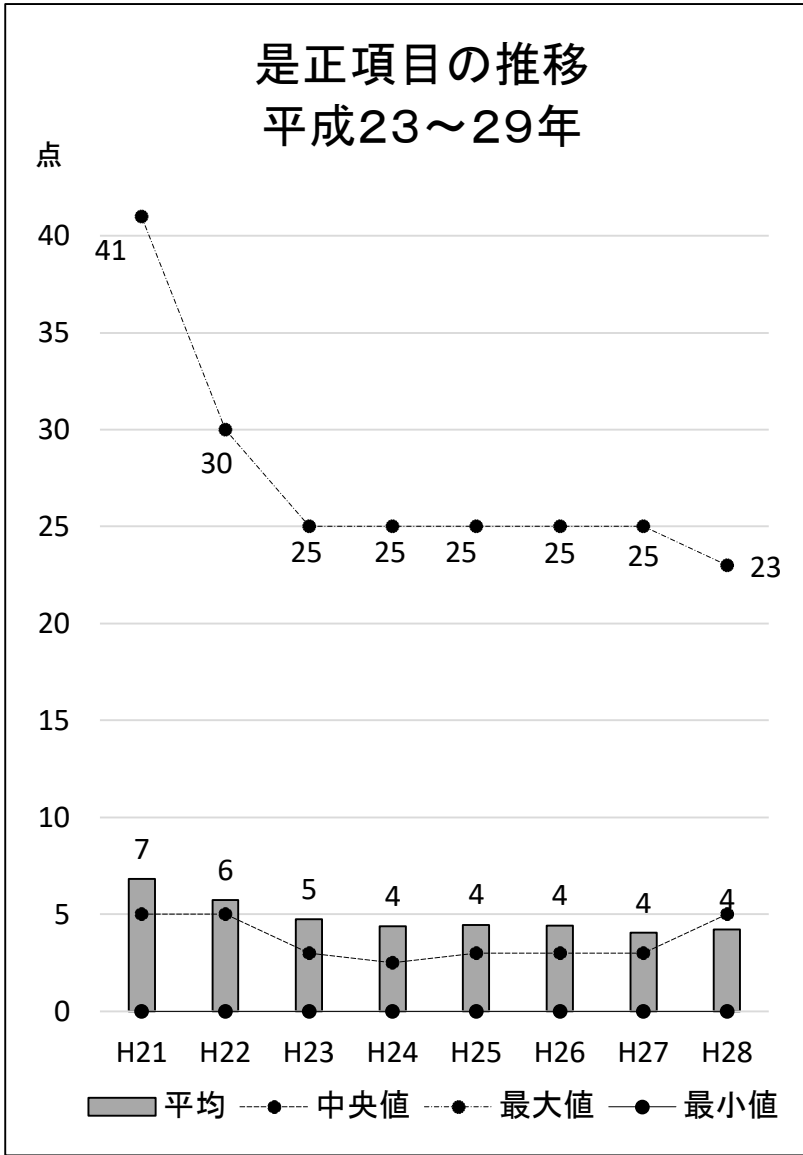
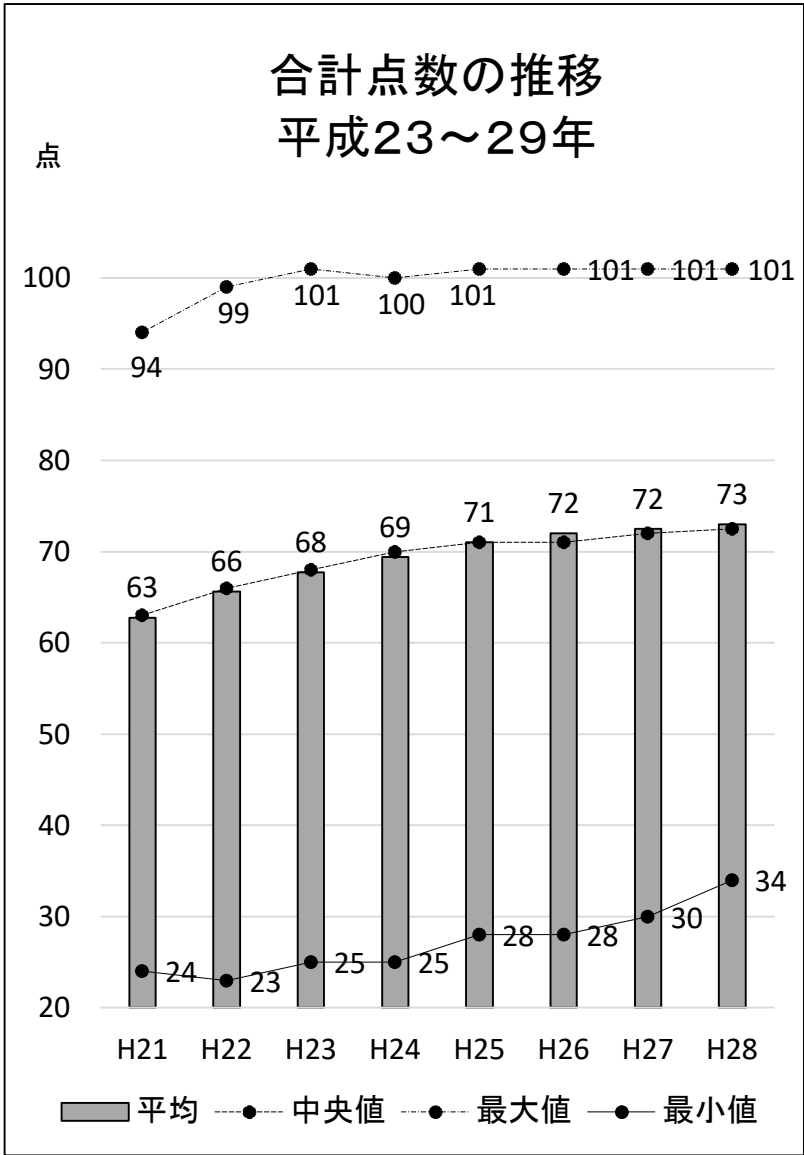
図表 1

救命救急センターの整備の状況

	2010	2011	2012	2013	2014	2015	2016	2017	8年の変化
	H22	H23	H24	H25	H26	H27	H28	H29	
施設数	221	244	246	259	266	271	279	284	+ 63
(人口100万人あたり)	1.7	1.9	1.9	2.0	2.1	2.1	2.2	2.2	+ 0
(1施設あたりの人口)	579,185	524,590	518,565	491,710	478,563	468,940	455,538	446,947	- 132238
(都道府県あたり)	4.7	5.2	5.2	5.5	5.7	5.7	5.9	6	+ 1
・高度救命センター	24	27	28	29	32	34	36	38	+ 14
・地域救命センター	2	5	6	9	10	11	15	16	+ 14
・ドクターヘリ施設	24	26	34	42	43	45	50	51	+ 27

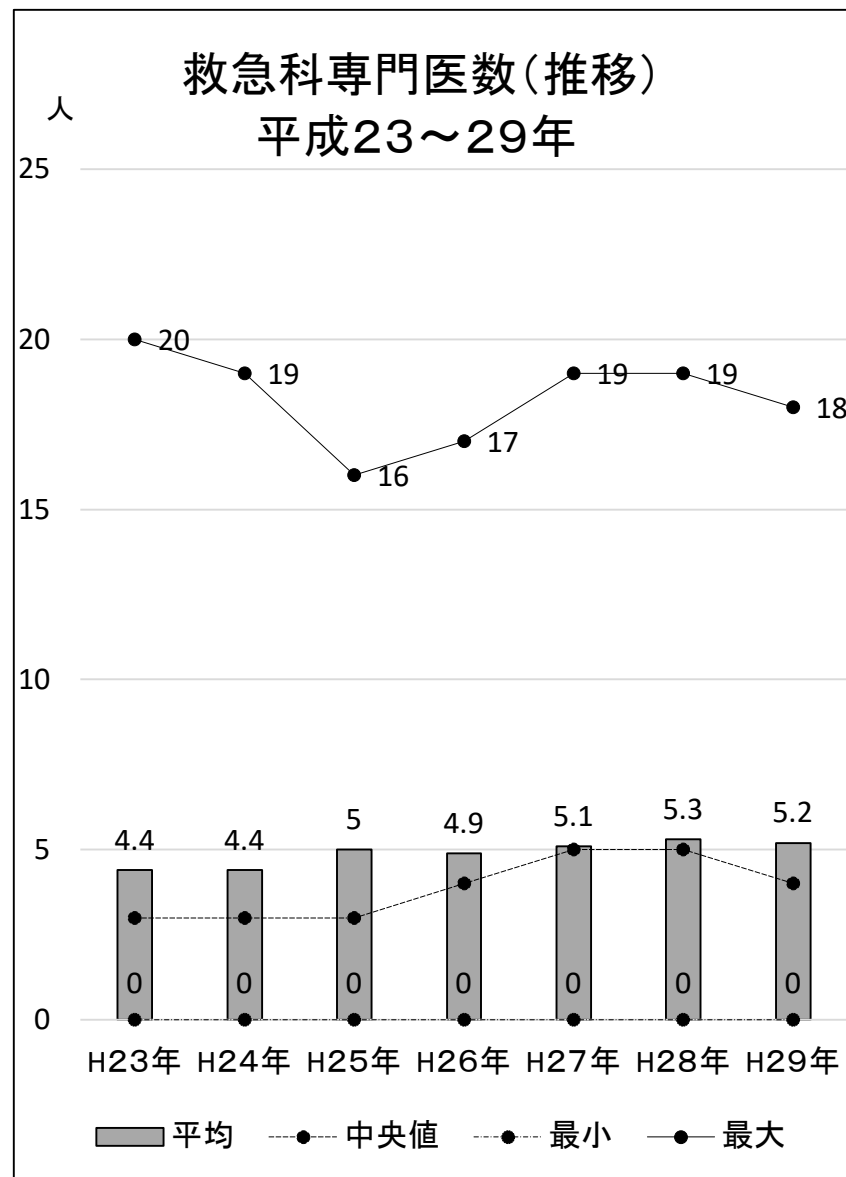
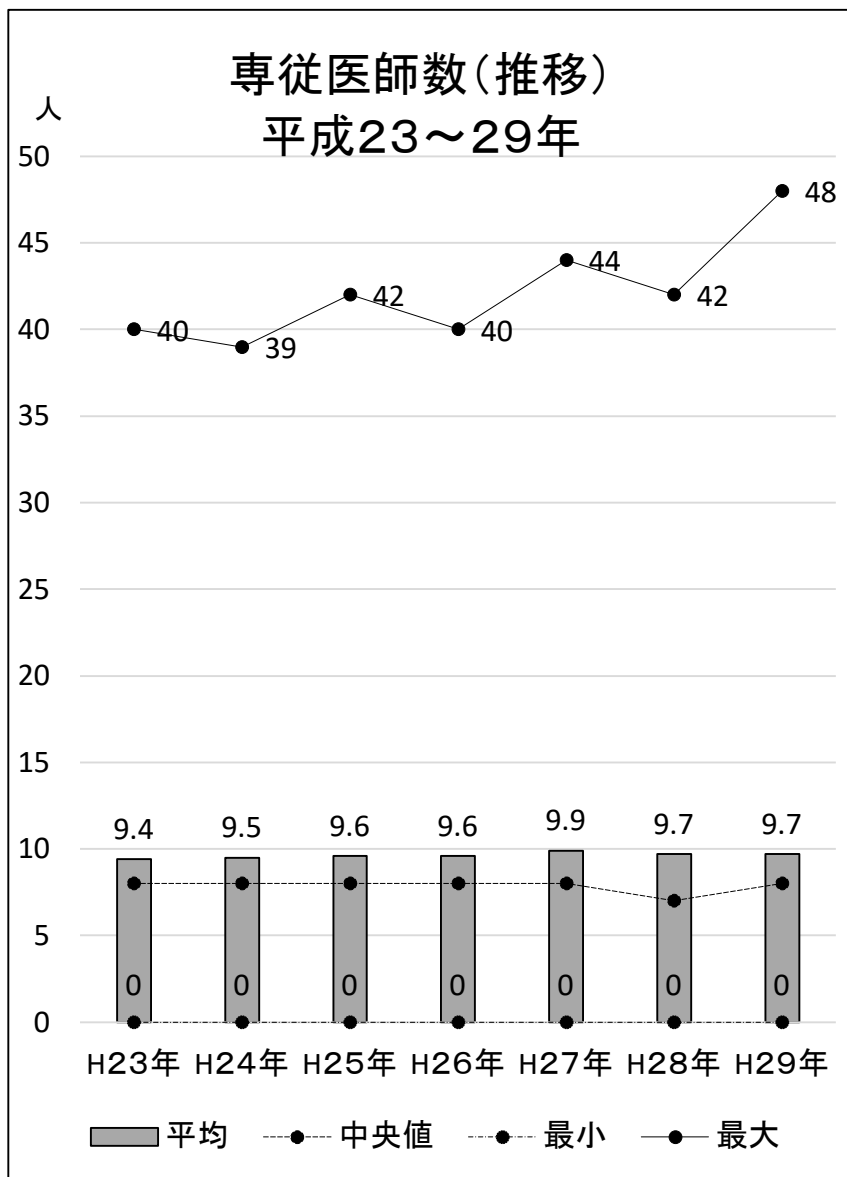
図表 2

救命救急センターの充実段階の評価



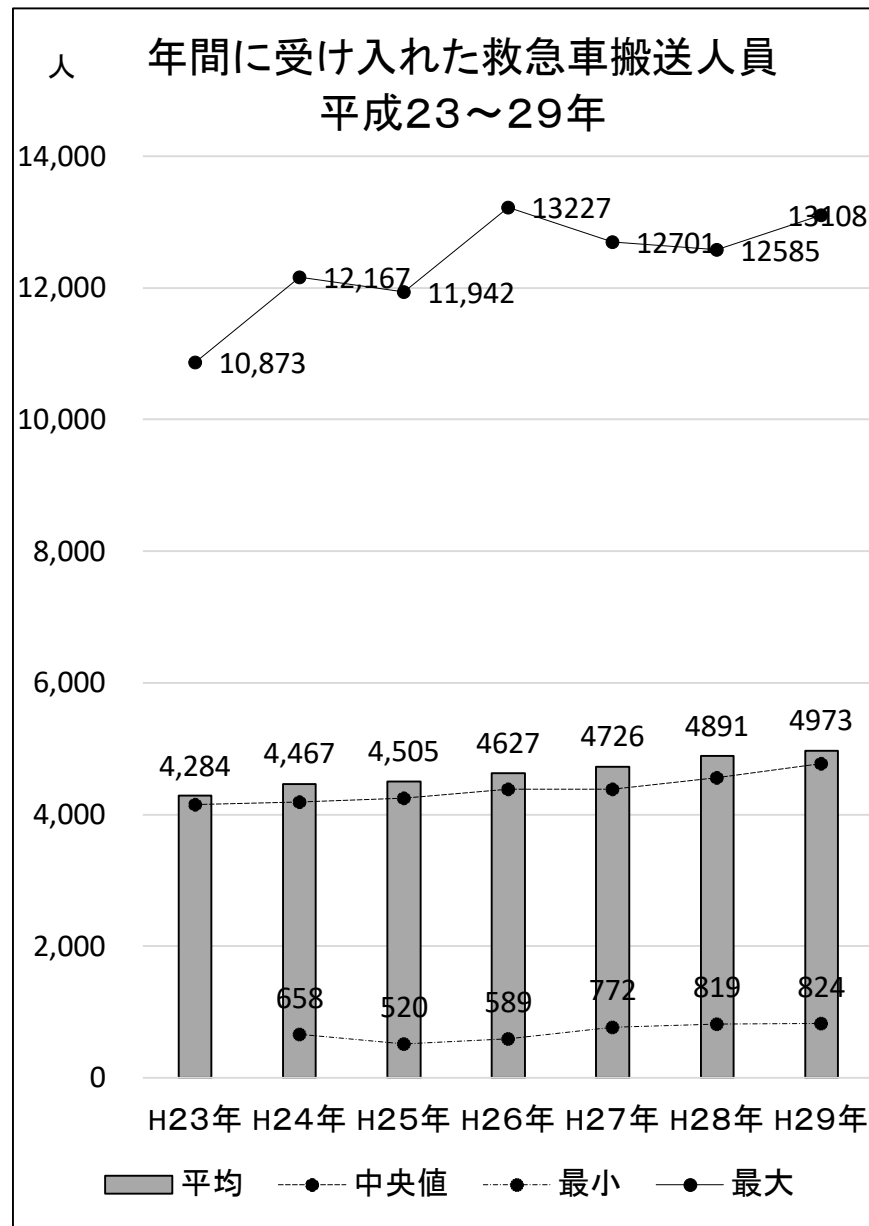
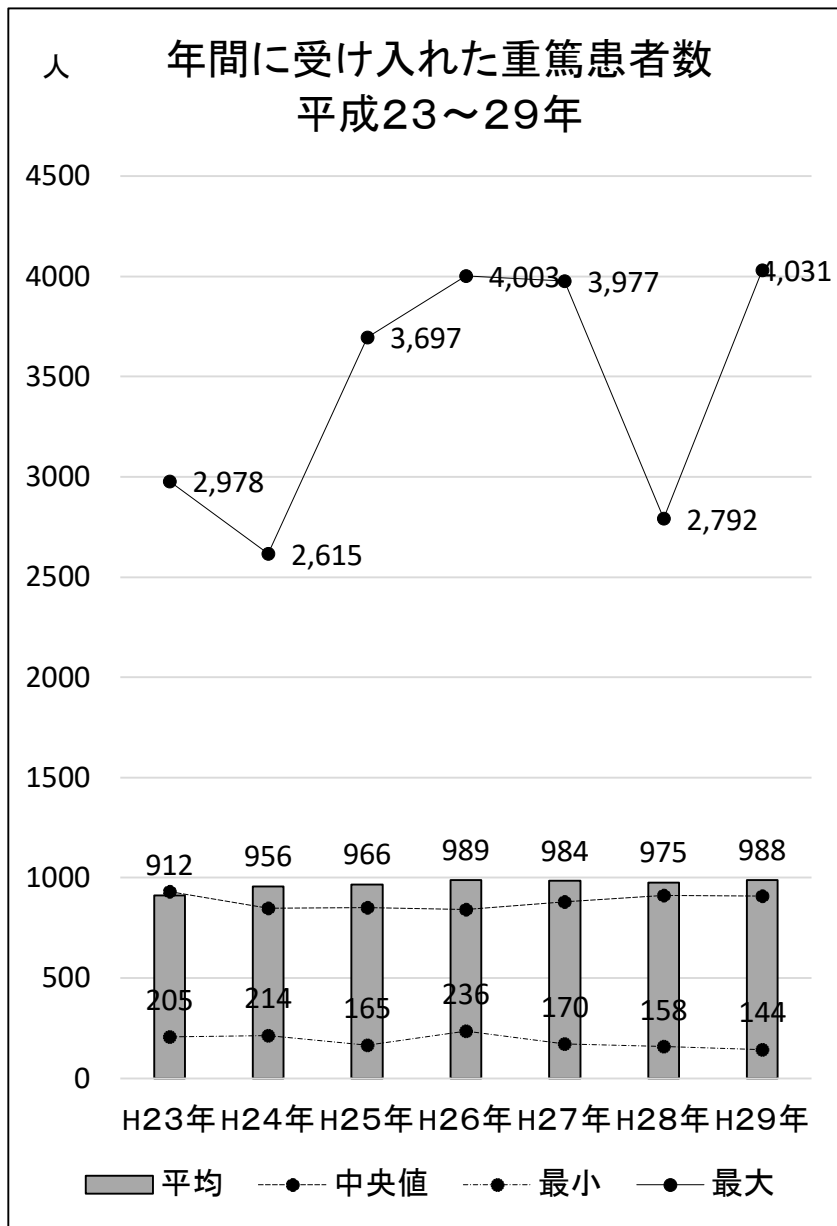
図表3-1

救命救急センターの充実段階の評価



図表 3-2

救命救急センターの充実段階の評価



図表4 平成29年度救命救急センターの評価結果

都道府県	項目 病院名	1	2	3	10		28		年間 に受け 入れた 重篤患 者数/ 病 院の 年間 受入 救急 車搬 送人 員
		専 従 医 師 数	1 に 占 め る 救 急 科 専 門 医 数	休 日 及 び 夜 間 帯 に お け る 医 師 数	年 間 に 受 け 入 れ た 重 篤 患 者 数 (来 院 時)	人 口 1 0 万 人 当 た り 数	送 る 救 急 セ ン タ ー を 設 置 す る 病 院 の 年 間 受 入 救 急 車 搬 送 人 員	人 口 1 0 万 人 当 た り 数	
北海道	旭川赤十字病院	15	2	3	1,526	635	4,558	1,885	33%
	市立函館病院	11	5	5	1,133	258	5,447	1,242	21%
	市立釧路総合病院	10	2	1	1,331	430	3,437	1,110	39%
	北見赤十字病院	6	1	1	625	219	3,401	1,192	18%
	市立札幌病院	12	10	3	435	54	2,368	296	18%
	JA北海道厚生連 帯広厚生病院	5	2	3	1,050	307	4,548	1,330	23%
	札幌医科大学附属病院	18	15	3	732	92	1,226	155	60%
	手稲溪仁会病院	13	8	2	860	108	5,941	744	14%
	独立行政法人国立病院機構北海道医療センター	6	5	3	499	63	2,320	291	22%
	旭川医科大学病院	15	6	2	704	291	2,373	981	30%
	砂川市立病院	11	2	2	634	457	2,677	1,930	24%
	名寄市立総合病院	1	1	2	206	159	1,816	1,409	11%
青森県	青森県立中央病院	8	4	4	1,242	330	3,873	1,030	32%
	八戸市立市民病院	18	10	5	1,610	328	5,974	1,217	27%
	弘前大学医学部附属病院	12	3	2	853	206	1,423	337	60%
岩手県	岩手医科大学附属病院	24	15	5	331	40	4,033	486	8%
	岩手県立久慈病院	0	0	2	349	178	1,657	844	21%
	岩手県立大船渡病院	0	0	2	408	171	2,683	1,129	15%
宮城県	独立行政法人国立病院機構仙台医療センター	5	4	3	1,081	183	4,832	817	22%
	仙台市立病院	6	5	1	968	136	5,722	808	17%
	大崎市民病院	6	3	5	1,056	438	5,714	2,373	18%
	東北大学病院	21	12	4	651	201	2,859	885	23%
	石巻赤十字病院	7	3	3	1,412	456	6,383	2,063	22%
	みやぎ県南中核病院	5	4	2	935	61	3,908	2,556	24%
秋田県	秋田赤十字病院	3	1	3	732	73	2,978	300	25%
山形県	山形県立中央病院	9	6	6	1,264	229	3,265	592	39%
	公立置賜総合病院	5	2	4	629	295	3,728	1,750	17%
	日本海総合病院	3	2	4	1,047	380	3,381	1,229	31%
福島県	いわき市立総合磐城共立病院	5	3	9	795	222	4,457	1,246	18%
	一般財団法人太田総合病院附属太田西ノ内病院	10	6	2	1,035	148	5,332	762	19%
	会津中央病院	7	4	2	999	366	4,026	1,476	25%
	福島県立医科大学附属病院	10	6	3	667	113	2,146	364	31%
茨城県	独立行政法人国立病院機構 水戸医療センター	7	5	1	908	198	2,932	638	31%
	筑波メディカルセンター病院	7	7	3	1,378	176	4,993	638	28%
	総合病院土浦協同病院	6	4	14	1,268	243	7,821	1,503	16%
	茨城西南医療センター病院	3	2	1	498	104	3,186	663	16%
	水戸済生会総合病院	8	7	2	670	188	3,551	995	19%
	日立総合病院	10	3	3	996	392	6,242	2,458	16%
	栃木県	栃木県済生会宇都宮病院	10	6	4	1,402	352	5,656	1,421
足利赤十字病院	4	1	5	636	159	4,254	1,075	15%	
那須赤十字病院	5	5	4	628	158	2,982	751	21%	
獨協医科大学病院	21	7	4	868	218	4,524	1,138	19%	
自治医科大学附属病院	7	4	5	842	212	4,050	1,019	21%	
群馬県	独立行政法人国立病院機構高崎総合医療センター	3	3	1	2,622	583	5,375	1,093	49%
	前橋赤十字病院	20	10	4	1,682	342	6,779	1,379	25%
	太田記念病院	7	3	6	728	148	5,153	1,048	14%
	群馬大学医学部附属病院	8	4	1	452	91	3,819	776	12%

都道府県	項目 病院名	1	2	3	10		28		年間受け入れた重篤患者数 / 救命救急センターを設置する病院の年間受入救急車搬送人員
		専従医師数	1に占める救急科専門医数	休日及び夜間帯における医師数	数年間(来院時)に受け入れた重篤患者	人口10万人当たり数	送る病院の年間受入救急車搬送人員	人口10万人当たり数	
埼玉県	さいたま赤十字病院	14	10	6	4,031	223	9,476	525	43%
	埼玉医科大学総合医療センター	32	13	3	1,468	178	6,148	746	24%
	深谷赤十字病院	4	3	3	1,043	162	3,643	567	29%
	防衛医科大学校病院	9	3	3	804	73	3,121	284	26%
	川口市立医療センター	6	5	1	619	78	5,170	651	12%
	獨協医科大学埼玉医療センター	16	6	4	778	47	4,858	293	16%
	埼玉医科大学国際医療センター	15	7	7	1,457	309	4,087	869	36%
	自治医科大学附属さいたま医療センター	8	7	4	1,521	84	8,243	456	18%
千葉県	千葉県救急医療センター	48	13	5	1,060	100	11,927	182	55%
	総合病院国保旭中央病院	5	3	3	2,225	774	7,235	2,516	31%
	国保直営総合病院君津中央病院	6	4	8	1,033	224	5,276	1,146	20%
	亀田総合病院	13	4	7	909	570	4,778	2,994	19%
	国保松戸市立病院	4	2	1	835	125	5,238	784	16%
	成田赤十字病院	5	3	10	657	180	7,286	1,998	9%
	船橋市立医療センター	8	5	8	1,117	202	3,633	656	31%
	日本医科大学千葉北総病院	24	14	5	1,064	293	4,193	1,154	25%
	順天堂大学医学部附属浦安病院	16	13	4	1,075	167	5,455	845	20%
	東京慈恵会医科大学附属柏病院	11	5	6	755	108	4,816	689	16%
	東千葉メディカルセンター	6	3	2	429	95	2,573	571	17%
	東京女子医科大学附属八千代医療センター	4	1	3	385	69	4,701	843	8%
	東京都	日本医科大学付属病院	22	18	4	1,596	302	8,490	1,608
独立行政法人国立病院機構東京医療センター		9	6	5	985	187	6,936	1,314	14%
東邦大学医療センター大森病院		8	4	4	1,069	202	5,753	1,090	19%
杏林大学医学部付属病院		17	7	2	1,541	292	8,445	1,600	18%
東京都立広尾病院		6	5	2	497	94	5,226	990	10%
東京医科大学八王子医療センター		14	4	3	980	186	5,263	997	19%
武蔵野赤十字病院		16	5	4	1,004	190	9,474	1,795	11%
帝京大学医学部附属病院		25	14	3	1,683	319	7,541	1,428	22%
日本医科大学多摩永山病院		10	8	2	688	130	3,528	668	20%
東京都立墨東病院		27	8	7	1,450	275	6,439	1,220	23%
東京女子医科大学病院		24	17	4	411	78	3,672	696	11%
東京都立多摩総合医療センター		9	5	6	1,320	250	8,661	1,641	15%
日本大学病院		14	6	2	669	127	3,317	628	20%
日本大学医学部附属板橋病院		15	9	5	1,132	214	7,378	1,398	15%
公立昭和病院		6	5	3	636	120	7,397	1,401	9%
独立行政法人国立病院機構災害医療センター		14	9	4	1,299	246	9,038	1,712	14%
東京医科大学病院		19	10	4	1,519	288	5,872	1,112	26%
昭和大学病院		4	3	2	785	149	6,927	1,312	11%
東京女子医科大学東医療センター		7	4	2	1,111	210	4,964	940	22%
聖路加国際病院		21	4	4	1,146	217	10,187	1,930	11%
青梅市立総合病院		5	4	3	614	116	4,895	927	13%
東京医科歯科大学医学部附属病院		19	12	4	1,215	230	8,002	1,516	15%
日本赤十字社医療センター		6	3	16	569	108	5,679	1,076	10%
国立研究開発法人国立国際医療研究センター病院		16	9	5	1,211	229	11,130	2,108	11%
東京大学医学部附属病院		22	12	3	434	82	6,804	1,289	6%
東京都済生会中央病院		6	5	3	507	96	5,445	1,031	9%

都道府県	項目 病院名	1	2	3	10		28		年間受け入れた重篤患者数 / 救命救急センターを設置する病院の年間受入救急車搬送人員
		専従医師数	1に占める救急科専門医数	休日及び夜間帯における医師数	数年間(来院時)に受け入れた重篤患者	人口10万人当たり数	送る病院の年間受入救急車搬送人員	人口10万人当たり数	
神奈川県	聖マリアンナ医科大学病院	14	12	4	1,093	176	5,444	878	20%
	北里大学病院	31	13	5	1,560	138	5,505	488	28%
	独立行政法人国立病院機構横浜医療センター	9	6	10	735	171	4,782	1,113	15%
	東海大学医学部付属病院	25	12	7	2,265	220	6,958	678	33%
	昭和大学藤が丘病院	19	3	18	979	235	5,514	1,325	18%
	聖マリアンナ医科大学横浜市西部病院	12	4	3	780	142	2,890	524	27%
	公立大学法人横浜市立大学附属市民総合医療センター	26	12	5	915	262	2,975	853	31%
	横須賀共済病院	6	4	2	1,002	395	9,945	3,917	10%
	川崎市立川崎病院	18	8	4	1,397	358	6,686	1,710	21%
	日本医科大学武蔵小杉病院	7	6	2	434	90	2,514	522	17%
	藤沢市民病院	9	5	3	1,289	180	8,355	1,168	15%
	済生会横浜市東部病院	14	7	5	1,740	427	5,794	1,422	30%
	横浜市立みなと赤十字病院	18	9	13	1,018	292	12,623	3,621	8%
	小田原市立病院	5	3	8	1,044	303	5,964	1,726	18%
	横浜市立市民病院	6	3	11	1,213	285	5,221	1,228	23%
	独立行政法人労働者健康安全機構横浜労災病院	13	8	4	1,352	299	6,562	1,449	21%
	横須賀市立うわまち病院	10	8	2	775	305	6,187	2,437	13%
	湘南鎌倉総合病院	21	7	3	960	477	13,108	6,520	7%
国家公務員共済組合連合会横浜南共済病院	4	3	6	605	174	7,594	2,178	8%	
新潟県	長岡赤十字病院	4	4	3	630	142	4,338	981	15%
	新潟市民病院	15	8	5	1,619	273	6,487	1,093	25%
	新潟県立中央病院	2	2	4	581	215	3,900	1,449	15%
	新潟県立新発田病院	1	1	4	542	261	5,895	2,847	9%
	新潟大学医歯学総合病院	11	5	1	751	126	2,822	475	27%
	新潟県地域医療推進機構魚沼基幹病院	3	3	5	1,206	735	2,226	1,357	54%
富山県	富山県立中央病院	5	3	3	1,549	232	5,180	776	30%
	富山県厚生農業協同組合連合会高岡病院	7	5	6	1,017	229	3,444	778	30%
石川県	石川県立中央病院	6	4	10	1,123	195	3,327	579	34%
	公立能登総合病院	1	0	3	391	68	1,944	338	20%
福井県	福井県立病院	18	7	7	1,363	212	4,375	682	31%
	公立小浜病院	4	2	1	249	344	1,954	2,704	13%
山梨県	山梨県立中央病院	11	7	3	1,327	160	3,803	460	35%
長野県	長野赤十字病院	5	4	4	1,252	201	6,522	1,045	19%
	佐久総合病院佐久医療センター	6	4	5	1,048	262	2,727	681	38%
	相澤病院	7	5	5	1,406	549	6,694	2,615	21%
	国立大学法人信州大学医学部附属病院 高度救命救急センター	18	12	3	1,000	391	11,829	1,715	55%
	諏訪赤十字病院	4	4	2	895	456	3,430	1,747	26%
	飯田市立病院	3	3	2	951	529	3,215	1,791	30%
	伊那中央病院	10	6	3	676	376	3,023	1,684	22%
岐阜県	岐阜県総合医療センター	1	0	4	1,558	390	5,851	1,469	27%
	岐阜県立多治見病院	0	0	3	785	236	4,618	1,391	17%
	高山赤十字病院	3	2	2	298	204	2,863	1,961	10%
	大垣市民病院	3	1	7	1,852	503	10,334	2,806	18%
	中濃厚生病院	2	2	2	815	220	2,959	798	28%
	岐阜大学医学部附属病院	26	17	4	583	146	11,531	384	38%

都道府県	項目 病院名	1	2	3	10		28		院の年間受入救急車搬送人員 救命救急センターを設置する病 院の年間受け入れた重篤患者数／
		専従医師数	1に占める救急科専門医数	休日及び夜間帯における医師数	数年間（来院時）に受け入れた重篤患者	人口10万人当たり数	送る病院の年間受入救急車搬送人員	救命救急センターを設置する人口10万人当たり数	
静岡県	順天堂大学医学部附属静岡病院	10	3	9	1,688	282	5,267	880	32%
	静岡済生会総合病院	1	1	4	538	139	5,028	1,301	11%
	浜松医療センター	10	4	2	465	176	6,087	2,314	8%
	静岡赤十字病院	6	3	5	963	249	5,595	1,449	17%
	総合病院 聖隷三方原病院	8	7	4	676	256	5,701	2,159	12%
	沼津市立病院	1	1	4	544	91	2,647	442	21%
	磐田市立総合病院	2	2	4	906	343	5,134	1,944	18%
	総合病院 聖隷浜松病院	8	4	10	1,482	561	7,109	2,693	21%
	静岡県立総合病院	8	4	7	1,631	422	5,147	1,333	32%
	中東遠総合医療センター	4	1	4	810	306	5,532	2,095	15%
愛知県	名古屋掖済会病院	11	6	6	1,469	382	8,281	2,157	18%
	藤田保健衛生大学病院	26	4	4	1,347	858	8,915	5,680	15%
	独立行政法人国立病院機構 名古屋医療センター	6	5	7	1,434	373	7,788	2,029	18%
	愛知医科大学病院	16	9	8	995	634	5,747	3,661	17%
	岡崎市民病院	4	4	4	1,041	245	9,379	2,209	11%
	豊橋市民病院	1	1	9	897	129	6,519	934	14%
	名古屋第二赤十字病院	6	3	7	1,049	273	11,190	2,915	9%
	小牧市民病院	1	1	6	2,770	1,133	7,692	3,146	36%
	安城更生病院	4	4	13	946	272	8,966	2,583	11%
	中京病院	7	6	2	809	210	5,206	1,356	16%
	名古屋第一赤十字病院	6	2	7	1,204	314	7,654	1,994	16%
	半田市立半田病院	1	1	5	1,552	249	6,904	1,107	22%
	豊田厚生病院	3	3	6	1,232	506	7,292	2,998	17%
	総合大雄会病院	5	2	4	878	340	3,750	1,451	23%
	一宮市立市民病院	3	1	7	930	360	6,616	2,559	14%
	名古屋市立大学病院	5	4	5	837	218	5,386	1,403	16%
	刈谷豊田総合病院	6	1	7	837	240	10,030	2,884	8%
	トヨタ記念病院	9	6	5	718	295	7,697	3,164	9%
	海南病院	1	1	6	523	159	6,520	1,985	8%
	公立陶生病院	3	2	7	896	570	6,611	4,211	14%
江南厚生病院	3	2	10	616	252	6,981	2,855	9%	
春日井市民病院	2	0	9	1,248	509	9,719	3,967	13%	
三重県	伊勢赤十字病院	6	6	4	2,013	385	9,250	1,770	22%
	三重県立総合医療センター	4	2	4	1,204	287	4,673	1,112	26%
	市立四日市病院	2	1	6	921	220	6,825	1,629	13%
	三重大学医学部附属病院	12	10	3	481	108	11,672	1,374	29%
滋賀県	大津赤十字病院	5	3	9	1,016	297	6,935	2,027	15%
	長浜赤十字病院	5	2	4	751	227	3,828	1,150	20%
	済生会滋賀県病院	6	6	5	1,992	596	6,060	1,814	33%
	近江八幡市立総合医療センター	4	1	5	610	266	4,820	2,107	13%
京都府	京都第二赤十字病院	18	8	12	1,326	304	7,638	1,755	17%
	独立行政法人国立病院機構京都医療センター	10	6	14	667	153	4,201	1,965	16%
	京都第一赤十字病院	10	8	10	1,239	284	7,724	1,755	16%
	市立福知山市民病院	2	2	3	439	100	2,727	626	16%
	洛和会音羽病院	4	2	7	706	162	6,207	1,529	11%
	宇治徳洲会病院	16	7	5	1,238	284	8,182	1,880	15%

都道府県	項目 病院名	1	2	3	10		28		年間受け入れた重篤患者数 / 救命救急センターを設置する病院の年間受入救急車搬送人員
		専従医師数	1に占める救急科専門医数	休日及び夜間帯における医師数	年間(来院時)に受け入れた重篤患者数	人口10万人当たり数	救命救急センターを設置する病院の年間受入救急車搬送人員	人口10万人当たり数	
	山口県立総合医療センター	3	3	3	692	221	2,644	846	26%
	山口大学医学部附属病院	16	13	2	921	301	2,328	761	40%
	独立行政法人国立病院機構関門医療センター	1	0	4	370	124	2,848	956	13%
	徳山中央病院	4	2	1	1,208	485	4,906	1,962	25%
徳島県	徳島県立中央病院	2	2	5	694	208	5,123	1,537	14%
	徳島赤十字病院	12	4	6	1,542	462	5,329	1,599	29%
	徳島県立三好病院	2	1	2	553	705	1,776	2,264	31%
香川県	香川県立中央病院	3	1	7	459	141	3,463	1,068	13%
	香川大学医学部附属病院	11	6	2	339	105	1,400	432	24%
	三豊総合病院	1	1	1	323	99	3,392	1,047	10%
愛媛県	愛媛県立中央病院	7	4	3	1,947	301	3,407	527	57%
	愛媛県立新居浜病院	3	1	2	243	50	1,620	329	15%
	市立宇和島病院	1	0	3	1,069	409	2,334	893	46%
高知県	高知赤十字病院	10	9	4	1,290	539	5,818	2,431	22%
	高知県・高知市病院企業団立高知医療センター	6	4	4	1,162	487	4,560	1,912	25%
	近森病院	5	5	4	1,866	782	7,063	2,961	26%
福岡県	北九州総合病院	7	3	7	188	29	5,066	786	4%
	済生会福岡総合病院	4	4	8	1,537	299	4,320	841	36%
	久留米大学病院	30	13	5	823	182	1,092	242	75%
	飯塚病院	5	4	1	1,995	473	7,077	1,677	28%
	福岡大学病院	20	8	4	762	148	4,353	848	18%
	北九州市立八幡病院	6	4	4	422	66	3,660	568	12%
	九州大学病院	25	6	4	275	53	1,763	343	16%
	聖マリア病院	7	4	14	1,831	405	10,542	2,332	17%
	独立行政法人国立病院機構福岡東医療センター	3	3	5	1,716	384	2,766	619	62%
	独立行政法人国立病院機構九州医療センター	5	2	7	354	69	2,679	522	13%
佐賀県	佐賀県医療センター好生館	8	6	3	681	250	3,066	1,125	22%
	佐賀大学医学部附属病院	14	8	7	836	307	2,977	1,092	28%
	唐津赤十字病院	3	2	2	648	513	1,979	1,566	33%
	独立行政法人国立病院機構嬉野医療センター	2	1	1	509	334	2,353	1,544	22%
長崎県	独立行政法人国立病院機構長崎医療センター	7	6	3	519	114	4,357	957	12%
	長崎大学病院	13	6	2	817	180	2,451	539	33%
	佐世保市総合医療センター	2	0	3	664	147	3,154	695	21%
熊本県	熊本赤十字病院	21	11	6	2,495	422	8,878	1,503	28%
	独立行政法人国立病院機構熊本医療センター	13	9	4	1,744	295	10,194	1,726	17%
	済生会熊本病院	13	7	3	2,559	433	9,841	1,666	26%
大分県	大分市医師会立アルメイダ病院	3	2	4	376	97	2,413	625	16%
	大分大学医学部附属病院	8	5	2	354	91	1,607	416	22%
	大分県立病院	4	2	3	993	428	2,580	1,112	38%
	新別府病院	2	2	2	464	302	2,773	1,807	17%
宮崎県	宮崎県立宮崎病院	5	2	3	558	123	4,045	895	14%
	宮崎県立延岡病院	1	1	3	319	172	2,801	1,514	11%
	宮崎大学医学部附属病院	21	9	4	523	116	1,314	291	40%
鹿児島県	鹿児島市立病院	8	6	8	1,324	162	4,883	598	27%
	鹿児島大学病院	10	1	2	181	22	1,208	148	15%
	鹿児島県立大島病院	3	2	1	144	134	2,006	1,821	7%
沖縄県	沖縄県立中部病院	11	7	5	1,293	266	7,804	1,605	17%
	浦添総合病院	13	6	5	568	215	5,039	1,903	11%
	沖縄県立南部医療センター・こども医療センター	12	3	6	817	119	4,659	679	18%