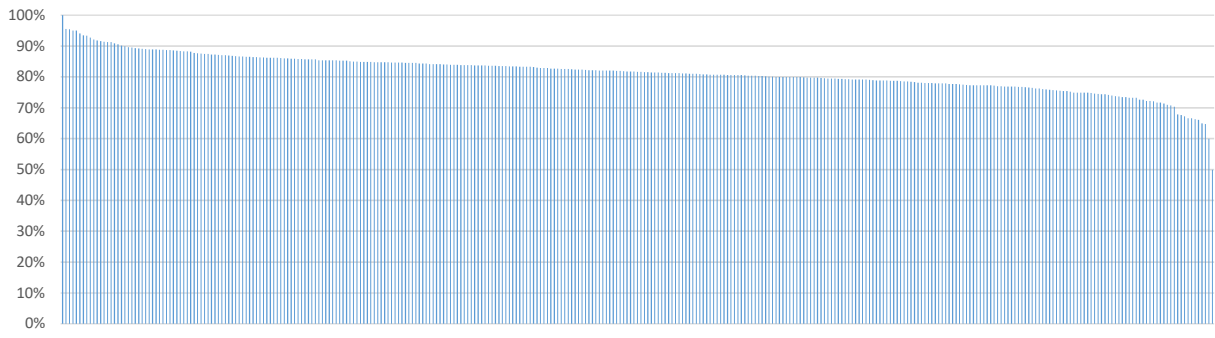
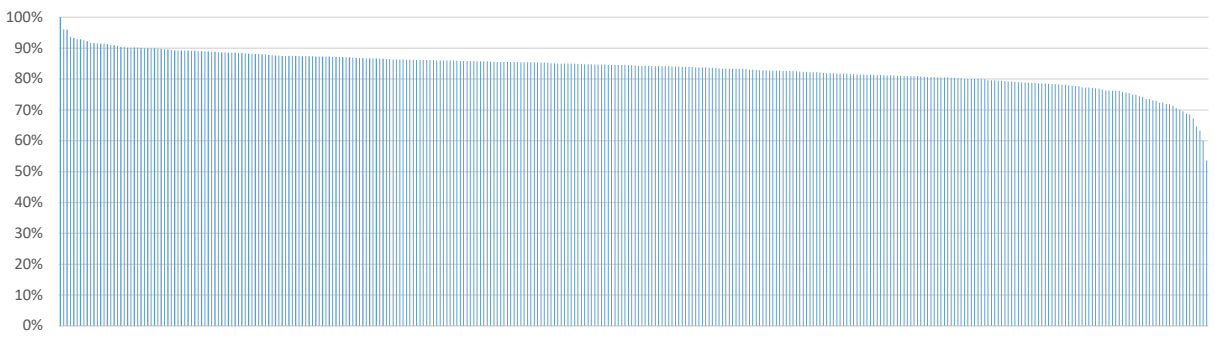


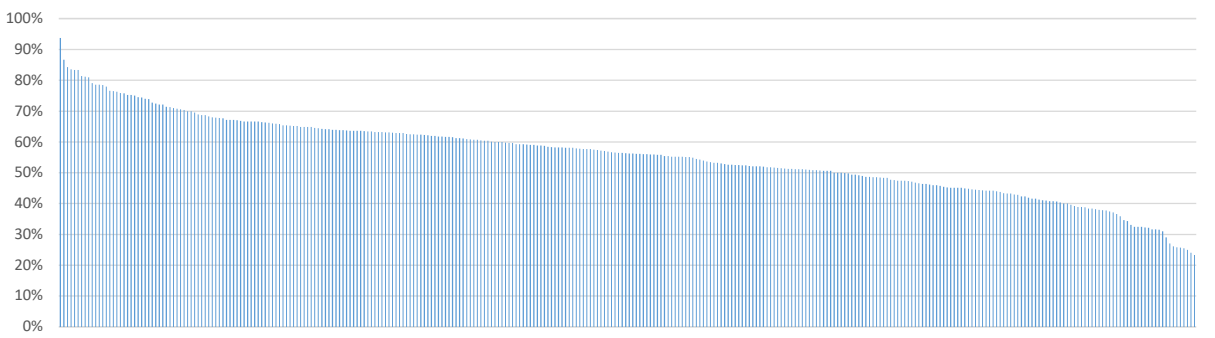
H23 心筋梗塞症例に対する早期アスピリン投与率 333医療圏を表示



H27 心筋梗塞症例に対する早期アスピリン投与率 342医療圏を表示



H23 心筋梗塞症例に対するベータブロッカー投与率 322医療圏を表示



H27 心筋梗塞症例に対するベータブロッカー投与率 338医療圏を表示

