

図 1. 都道府県別の報告数と、インフルエンザ定点サーベイランスの定点医療機関あたりの報告数の推移の比較 (2012 年疫学週第 1 週 ~ 第 52 週、2017 年 6 月 13 日現在)

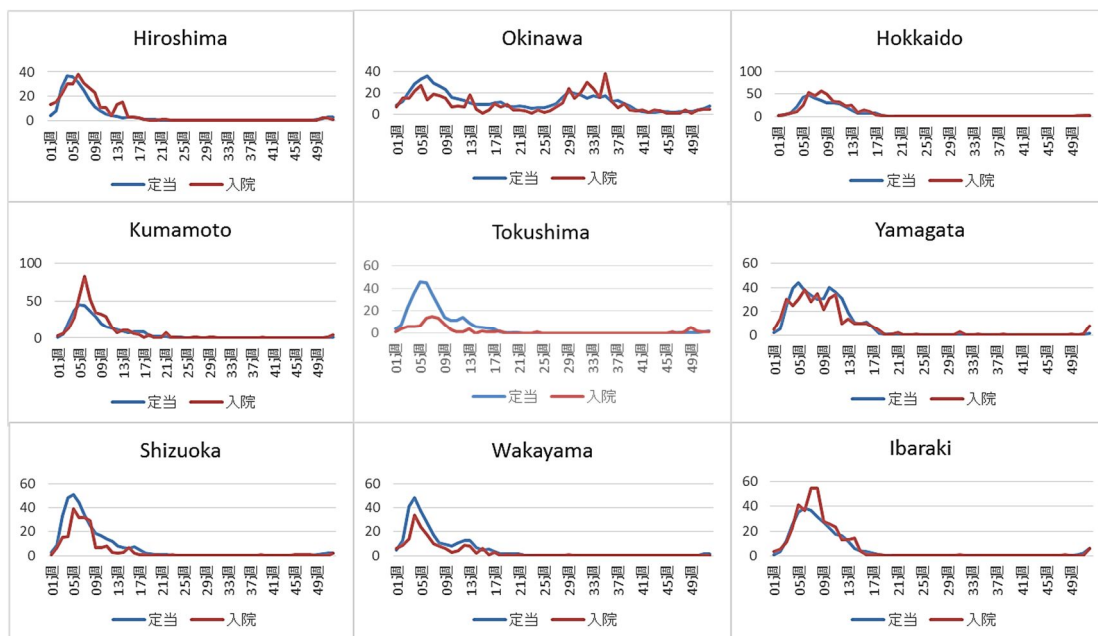


図 2. インフルエンザ入院サーベイランス報告数と、インフルエンザ定点サーベイランスの報告数から算出した推計受診患者数の推移の比較 (2011 年疫学週第 44 週 ~ 2016 年疫学週第 35 週、2017 年 6 月 13 日現在)

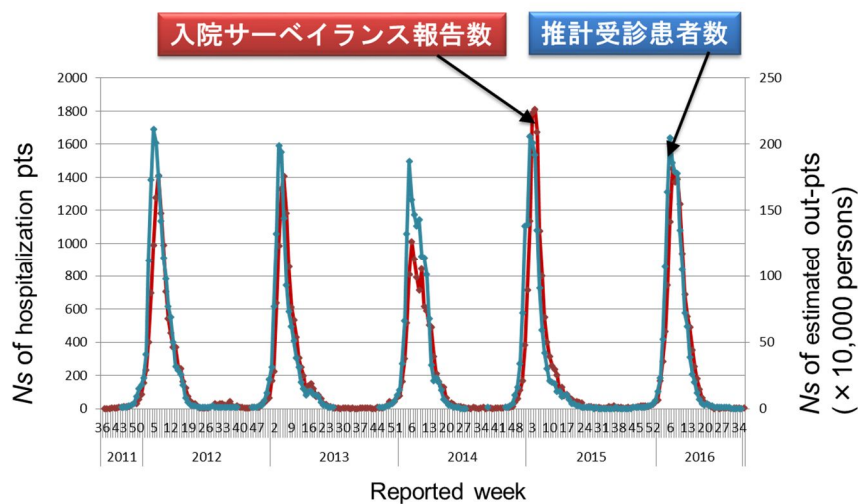


図 3. インフルエンザ入院サーベイランス報告例と、急性脳炎サーベイランスの報告例における年齢分布の比較 (2013/2014 シーズン、2017 年 6 月 13 日現在)

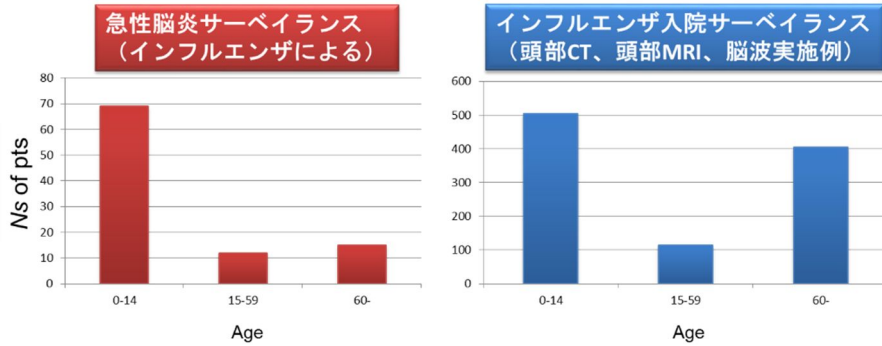


図 4. インフルエンザ入院サーベイランスの人工呼吸器使用例の報告数と、国立病院機構の入院患者のうちインフルエンザ診断例で人工呼吸器を使用した症例数の推移について比較 (2012 年疫学週第 15 週 ~ 2015 年疫学週第 13 週、2017 年 6 月 13 日現在)

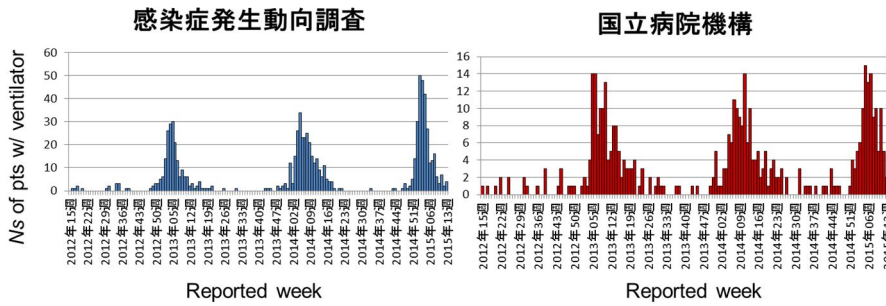


図 5. インフルエンザ入院サーベイランスの人工呼吸器使用例における年齢分布と、国立病院機構のインフルエンザ診断例で人工呼吸器を使用した症例の年齢分布を比較 (2012/2013 シーズン、2017 年 6 月 13 日現在)

