

## 資料4

# MINIS実施状況（2017年度上期）

参加病院数：40病院

収集データ数：16,508名分（572,560株）

5病院に対し、データ作成およびPC操作についての支援を行った。

- ・ Microsoft Officeの基本操作
- ・ 検査システムから抽出したデータの加工方法
- ・ データ作成用のマクロファイルの使用方法

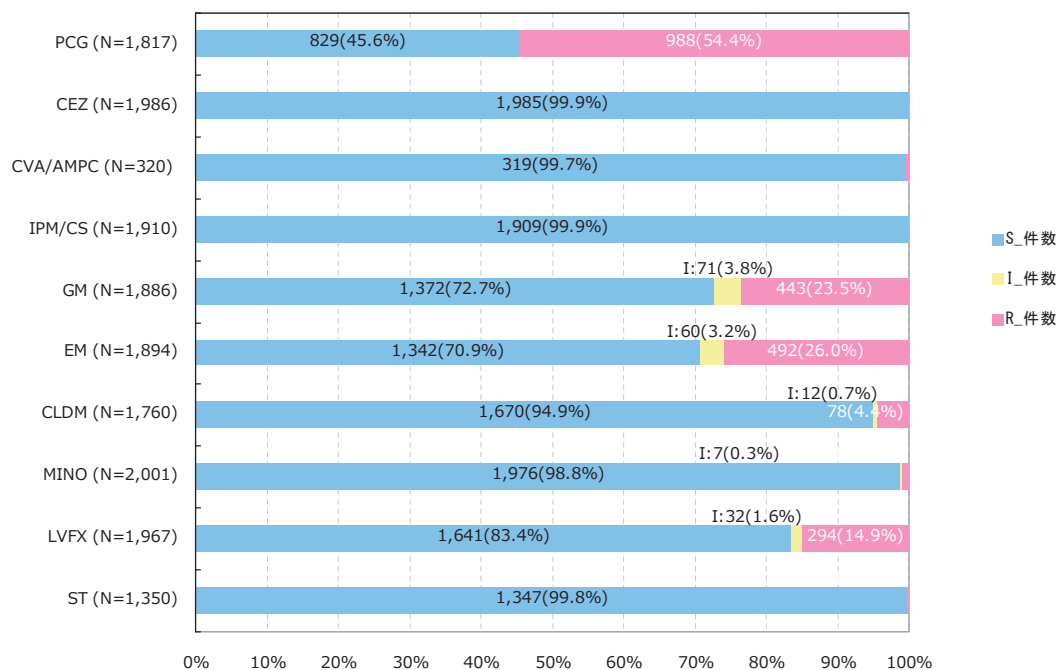


## アンチバイオグラム

2017年

県全体

*Staphylococcus aureus* (MSSA)

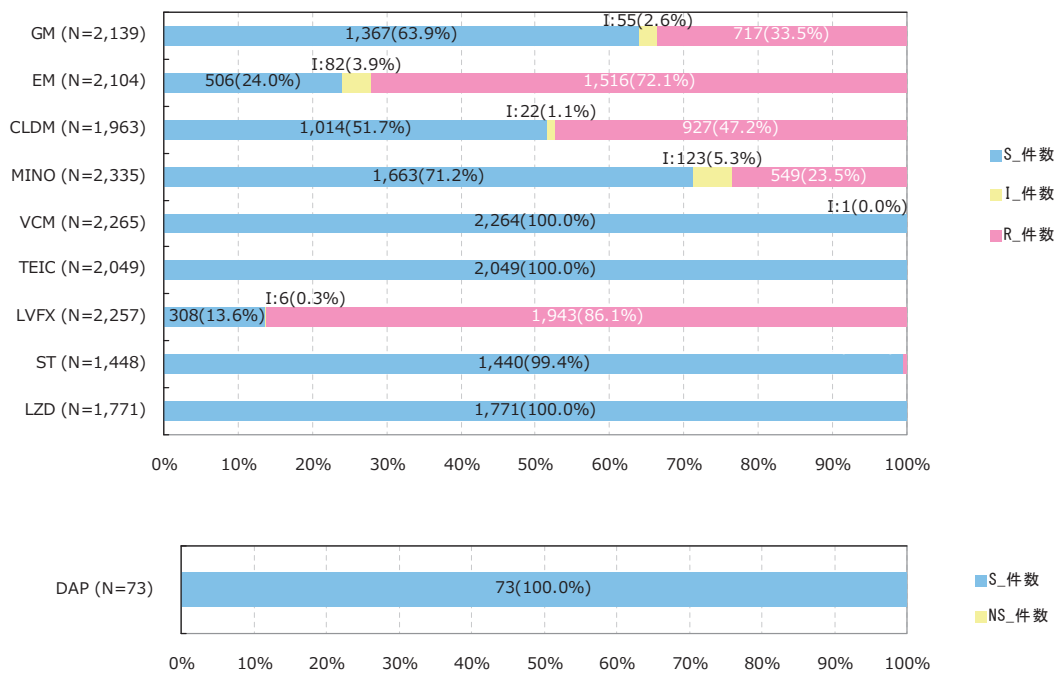


## アンチバイオグラム

2017年

県全体

### *Staphylococcus aureus* (MRSA)



2

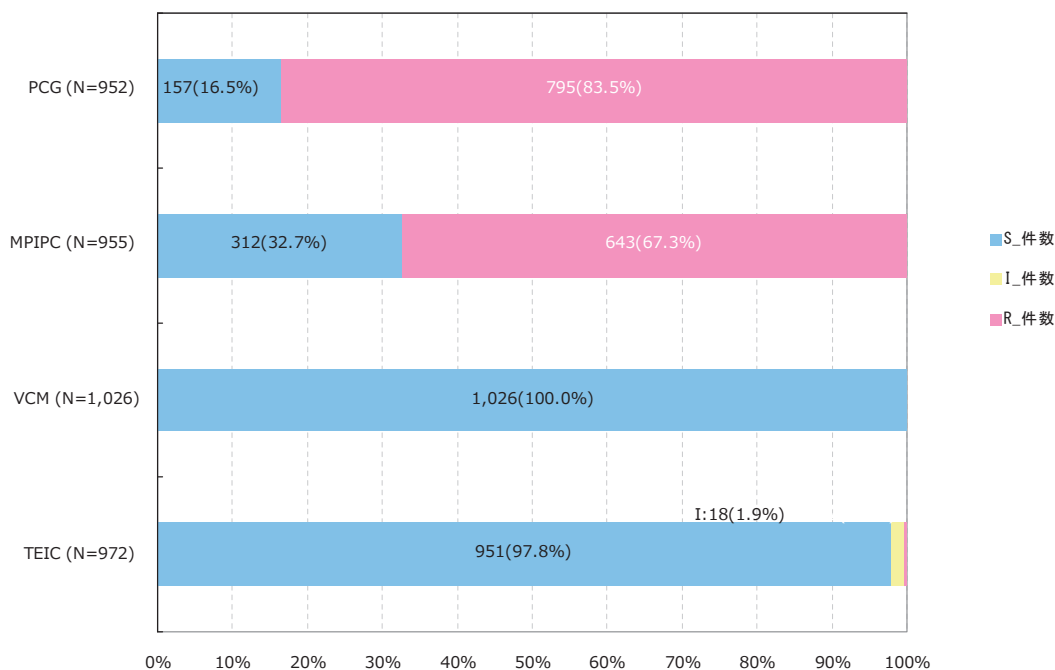


## アンチバイオグラム

2017年

県全体

### *Staphylococcus epidermidis*



3

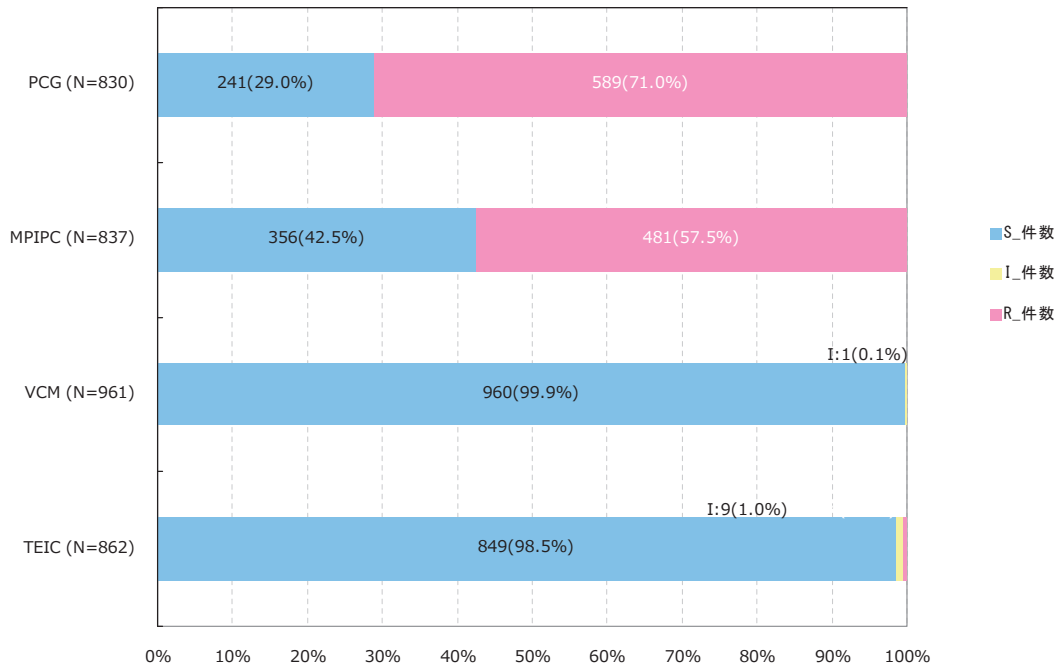


2017年

### アンチバイオグラム

県全体

Coagulase-negative staphylococci (CNS)



4

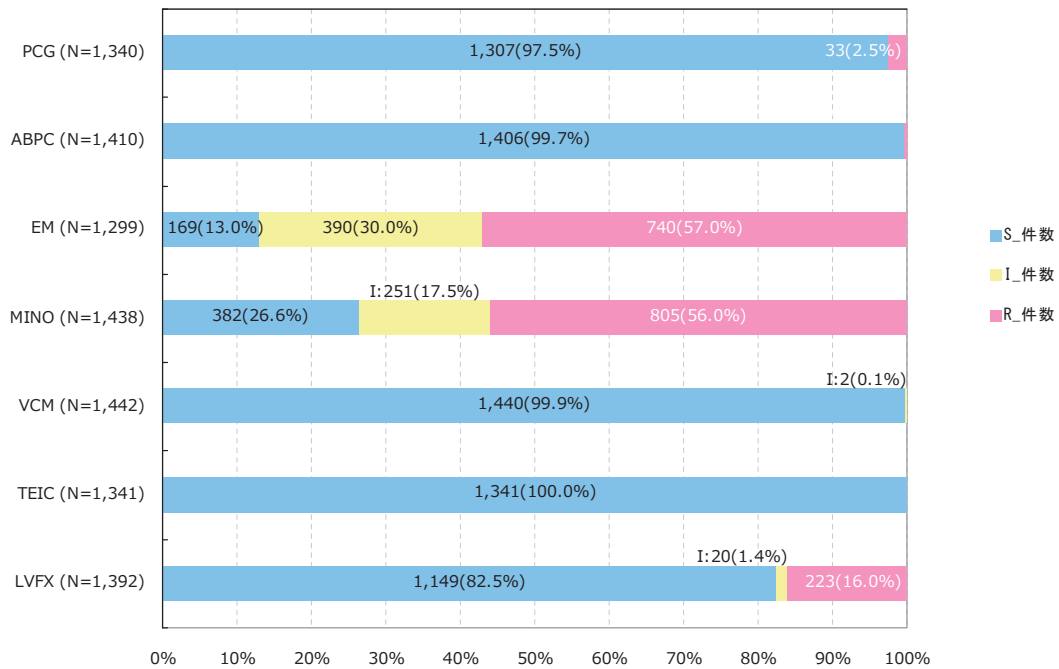


2017年

### アンチバイオグラム

県全体

*Enterococcus faecalis*



5

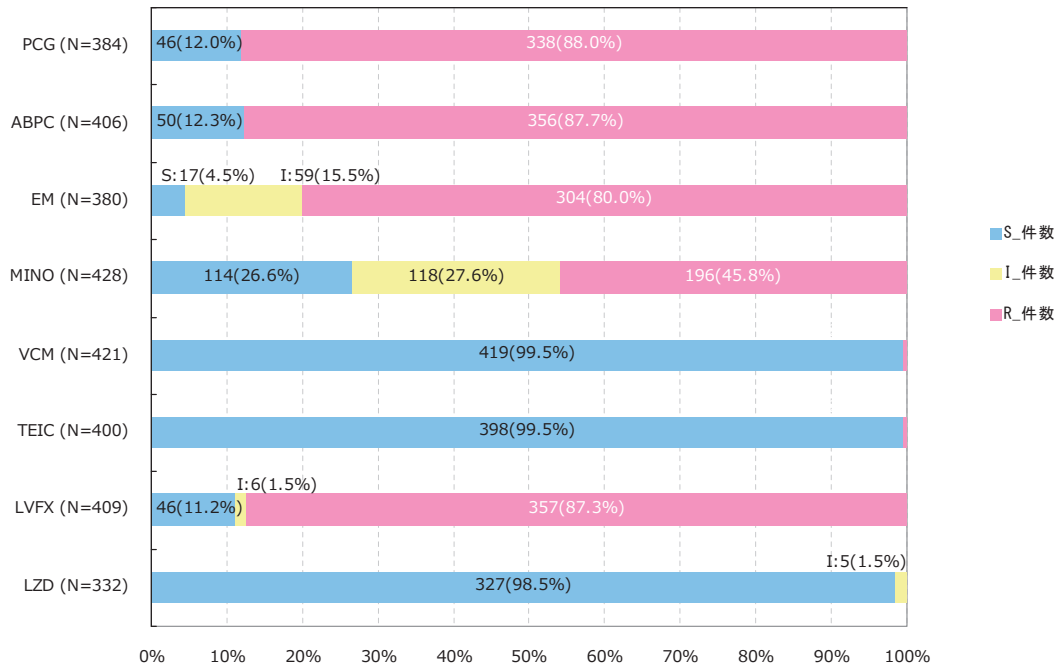


2017年

### アンチバイオグラム

県全体

*Enterococcus faecium*

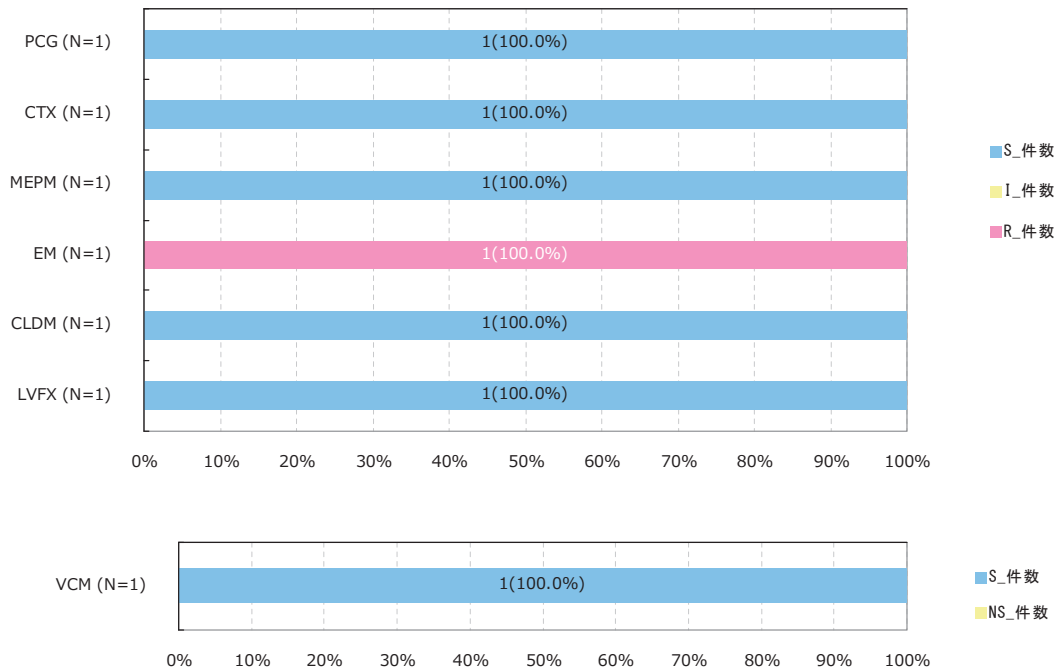


2017年

### アンチバイオグラム

県全体

*Streptococcus pneumoniae*(髄液検体)

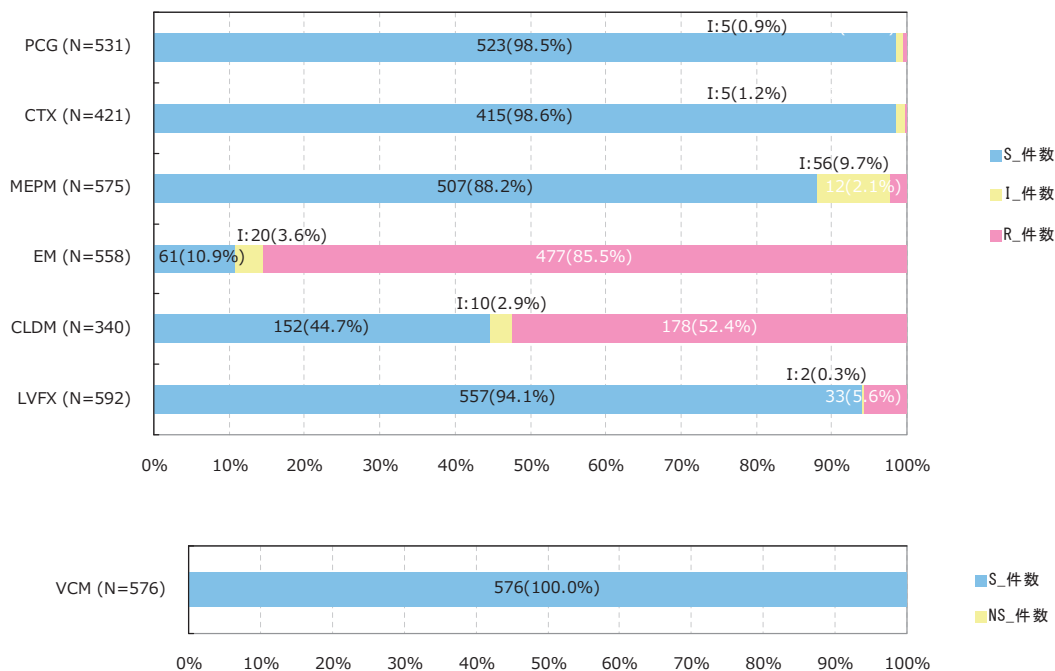


## アンチバイオグラム

2017年

県全体

*Streptococcus pneumoniae*(髄液検体以外)



8

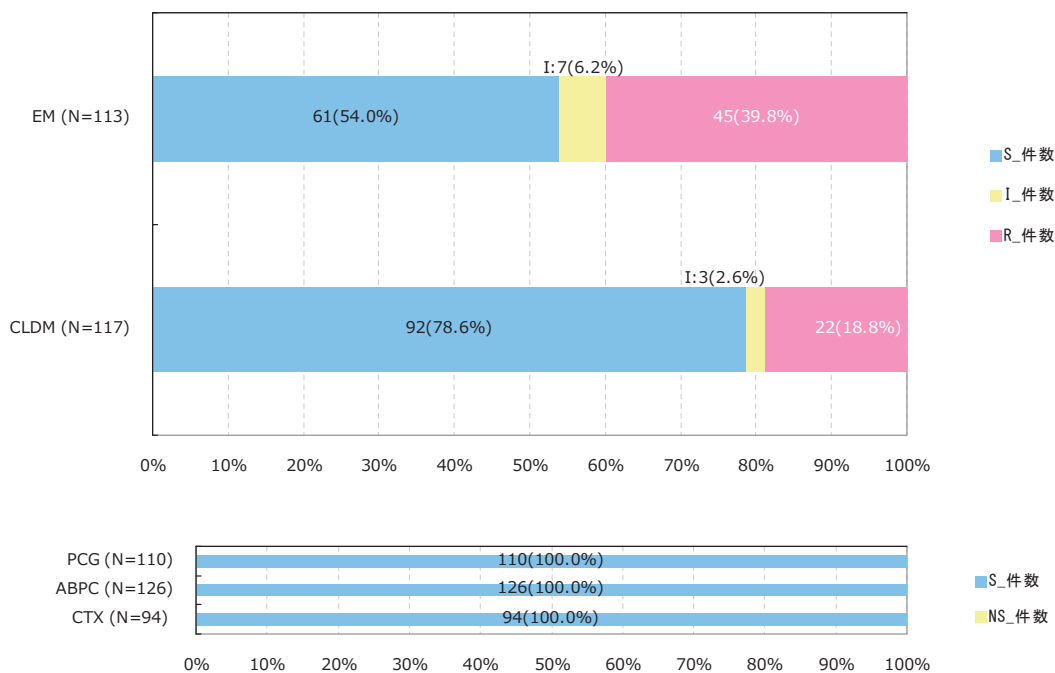


## アンチバイオグラム

2017年

県全体

*Streptococcus pyogenes*



9

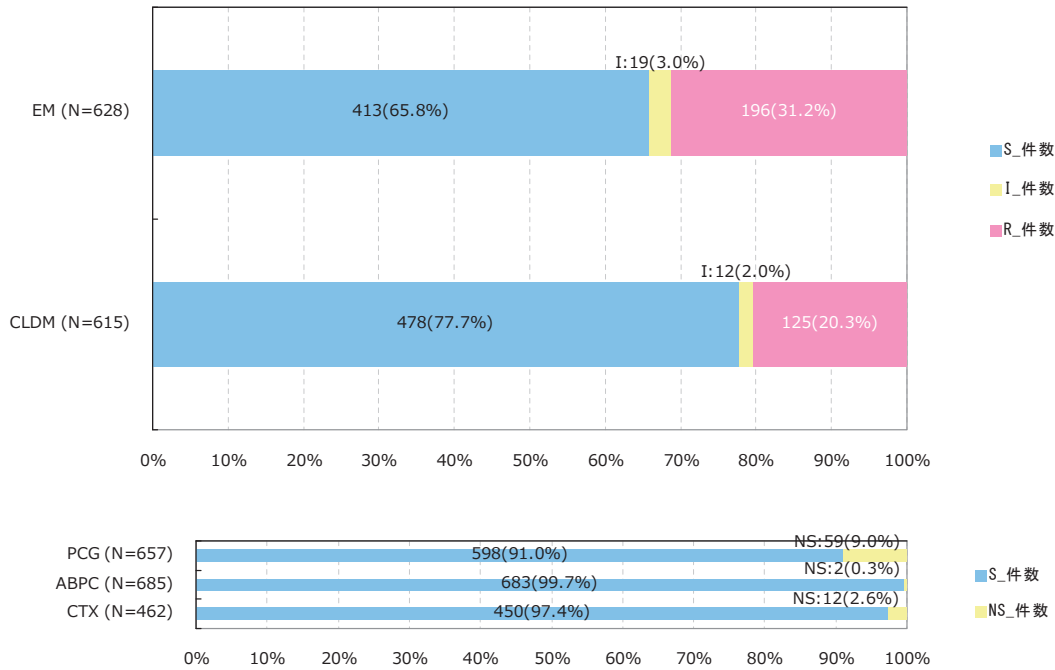


## アンチバイオグラム

2017年

県全体

*Streptococcus agalactiae*



10

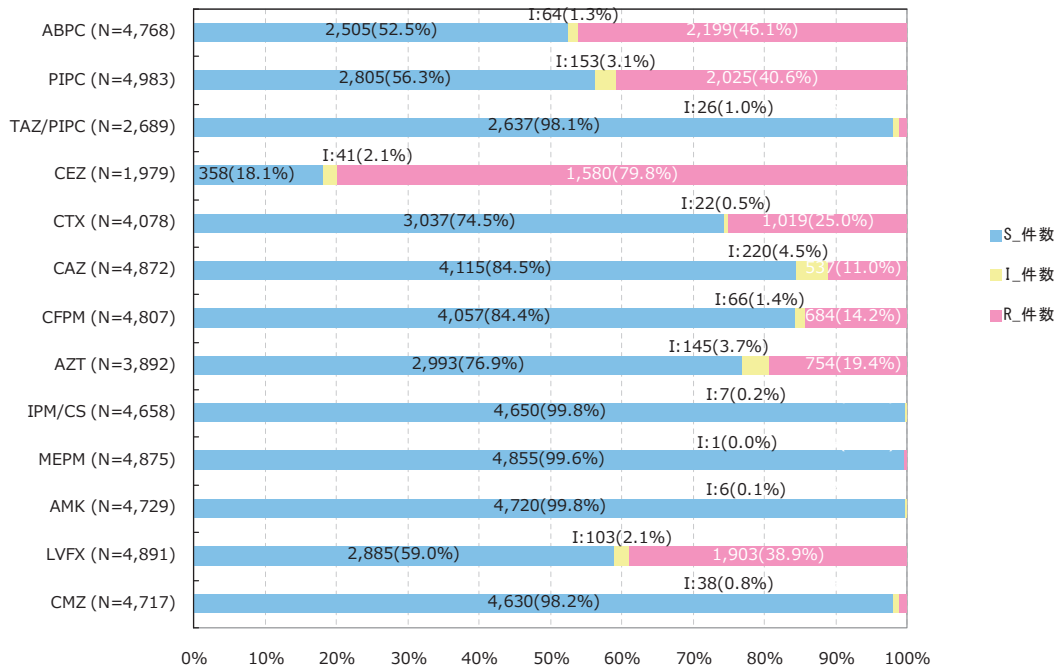


## アンチバイオグラム

2017年

県全体

*Escherichia coli*



11

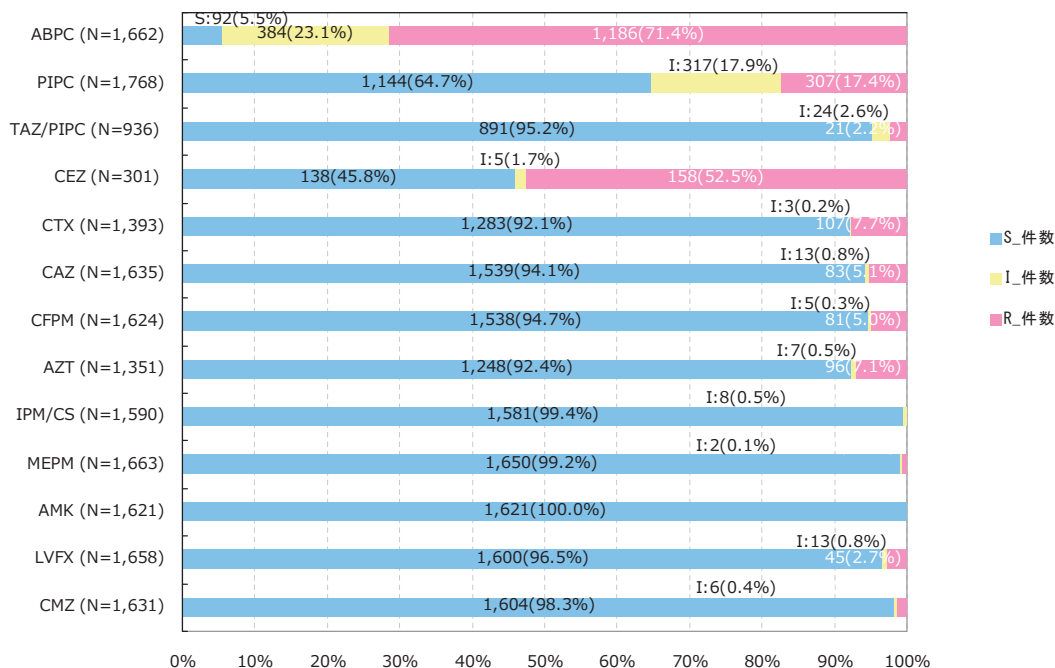


## アンチバイオグラム

2017年

県全体

*Klebsiella pneumoniae*

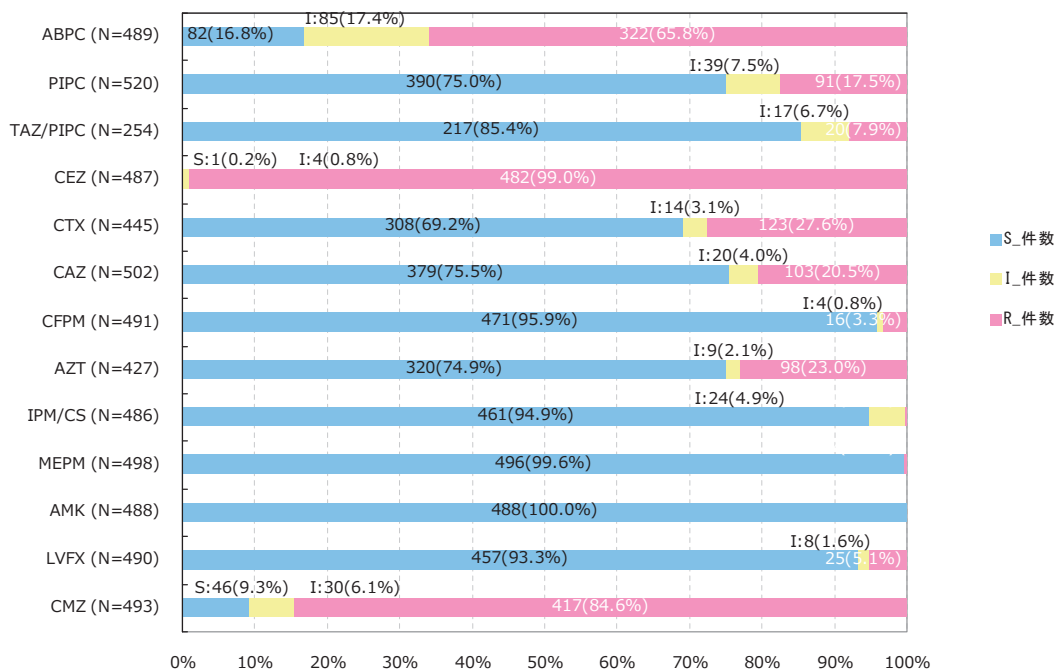


## アンチバイオグラム

2017年

県全体

*Enterobacter cloacae*

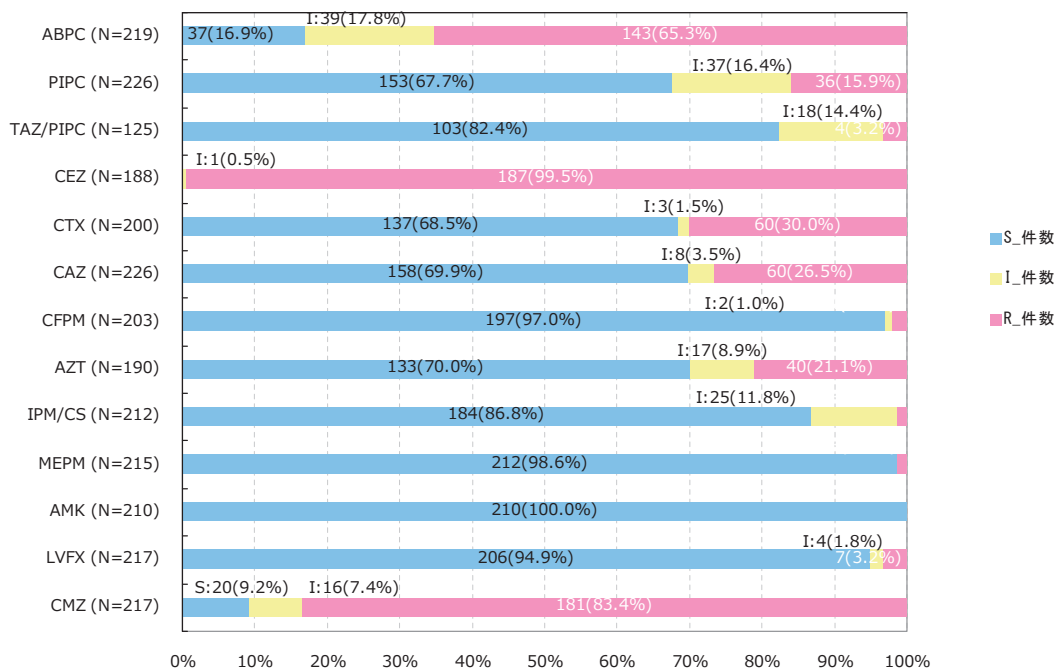


## アンチバイオグラム

2017年

県全体

*Enterobacter aerogenes*

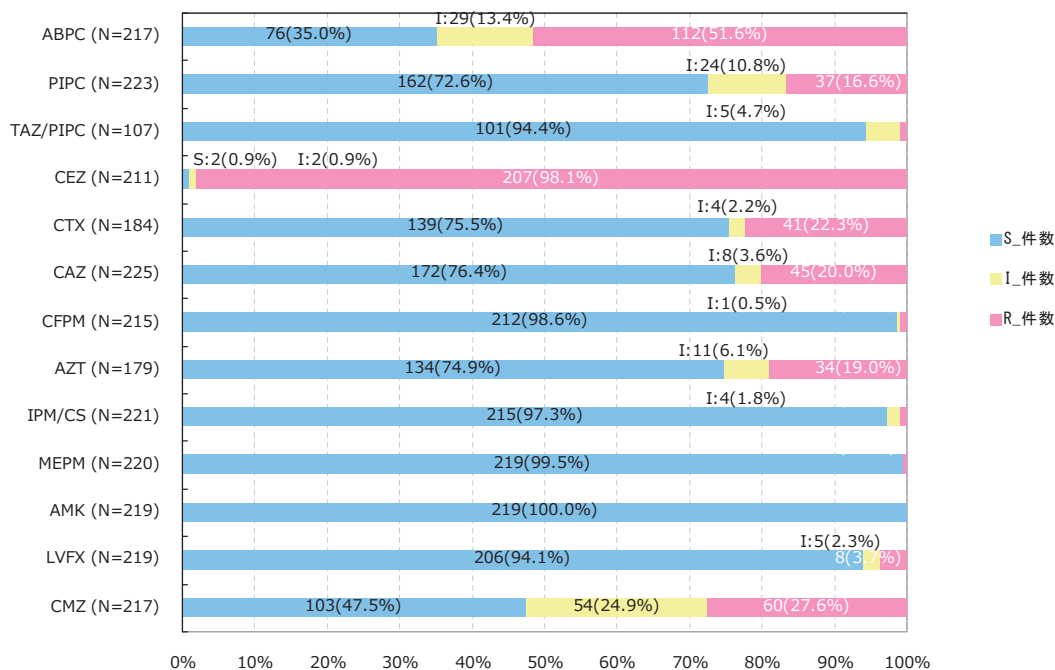


## アンチバイオグラム

2017年

県全体

*Citrobacter freundii*



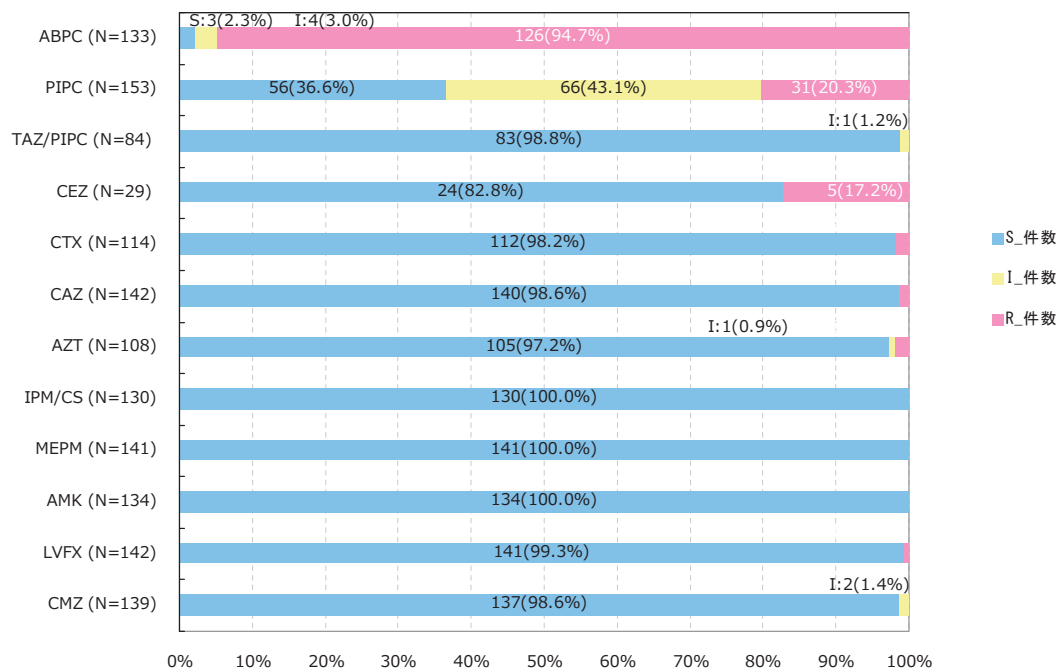


## アンチバイオグラム

2017年

県全体

*Citrobacter koseri*



16

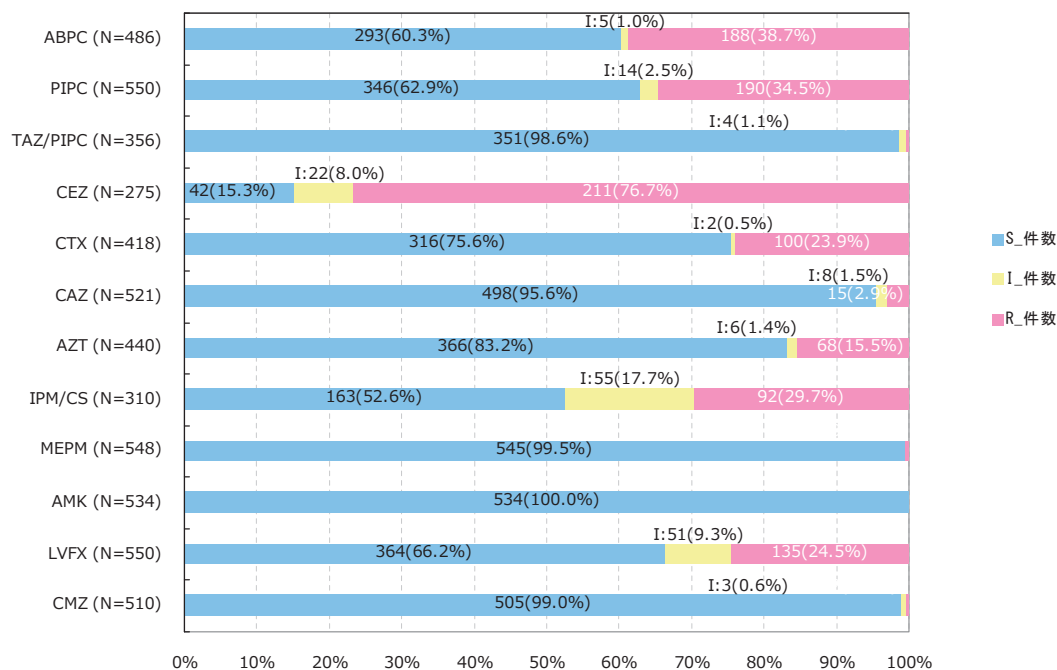


## アンチバイオグラム

2017年

県全体

*Proteus mirabilis*



17

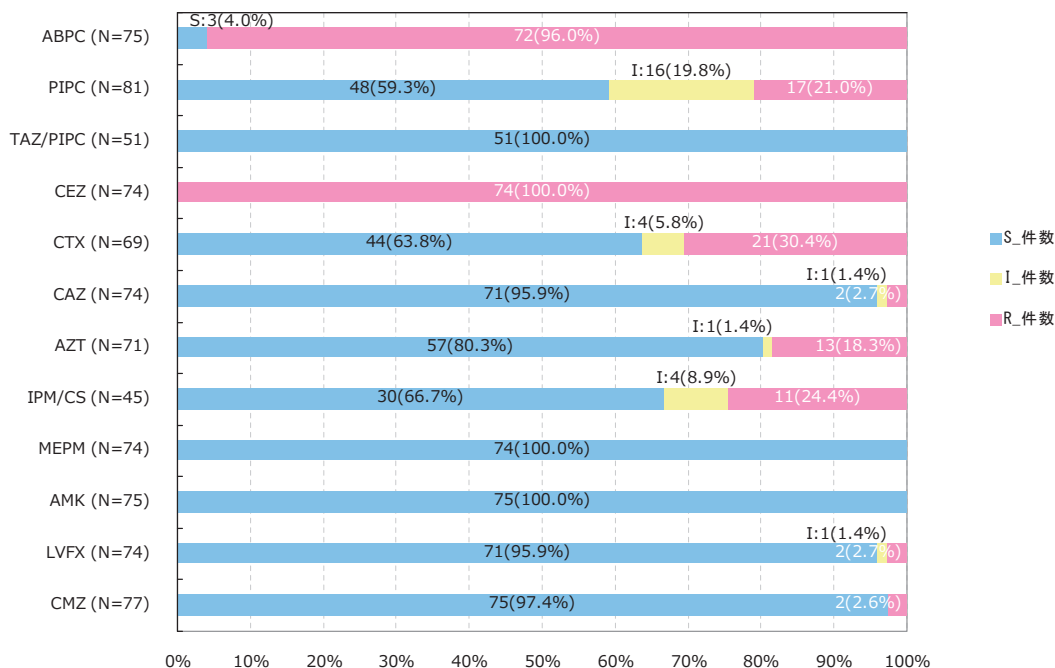


## アンチバイオグラム

2017年

県全体

*Proteus vulgaris*

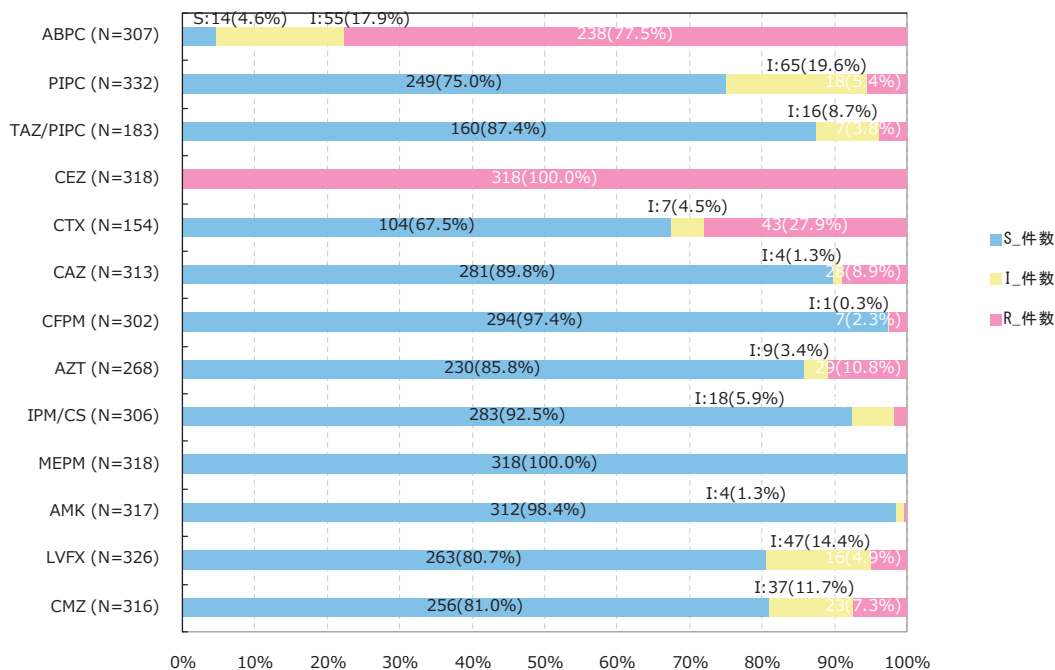


## アンチバイオグラム

2017年

県全体

*Serratia marcescens*

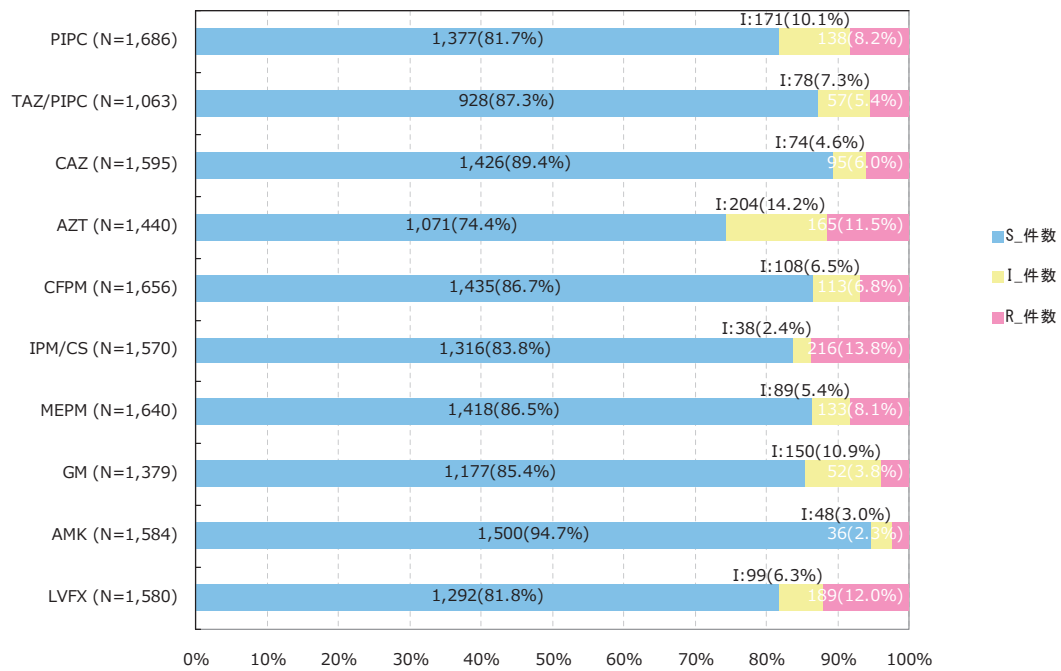


2017年

### アンチバイオグラム

県全体

*Pseudomonas aeruginosa*

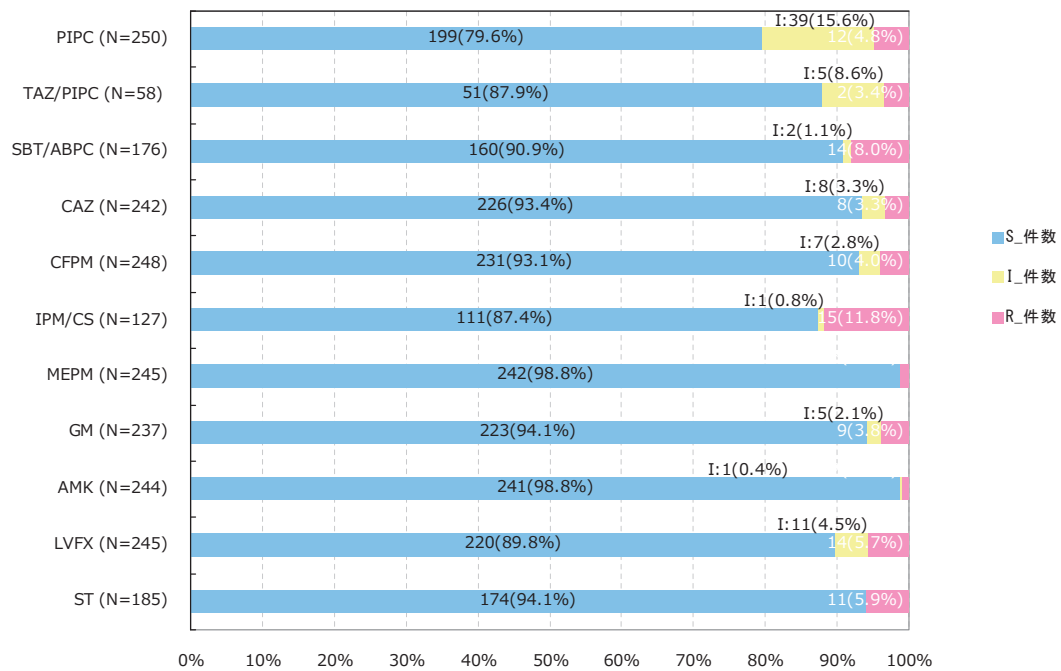


2017年

### アンチバイオグラム

県全体

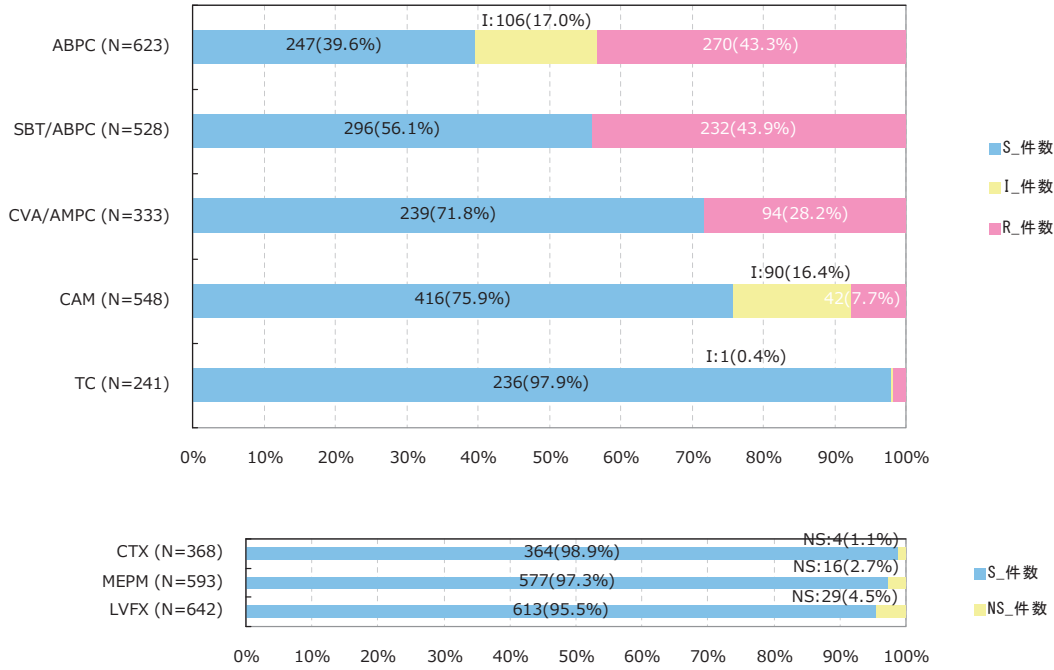
*Acinetobacter spp.*



# アンチバイオグラム

2017年

## Haemophilus influenzae



2017年

# 検体別菌検出率

県全体

検体名	全年齢 (対象医療機関数:20)			15歳以下 (対象医療機関数:20)			65歳以上 (対象医療機関数:20)		
	順位	菌名	検出検体数	順位	菌名	検出検体数	順位	菌名	検出検体数
血液 (n=4,200)	1	<i>E. coli</i>	81 (2.27%)	1	<i>E. coli</i>	241 (3.6%)	1	<i>E. coli</i>	750 (24.5%)
	2	<i>S. epidermidis</i>	38 (1.06%)	2	<i>S. epidermidis</i>	52 (7.0%)	2	<i>S. epidermidis</i>	325 (10.5%)
	3	<i>S. aureus</i> (MNSA)	30 (8.4%)	3	CNS	47 (6.4%)	3	<i>K. pneumoniae</i> subsp.	202 (6.5%)
	4	<i>P. mirabilis</i>	21 (5.9%)	4	<i>K. pneumoniae</i> subsp.	46 (6.2%)	4	<i>S. aureus</i> (MNSA)	193 (6.2%)
	5	<i>K. pneumoniae</i> subsp.	20 (5.6%)	5	<i>S. aureus</i> (MNSA)	37 (5.0%)	5	<i>S. aureus</i> (MNSA)	158 (5.1%)
呼吸器系検体 (n=22,440)	1	Yeasts	310 (1.57%)	1	<i>S. aureus</i> (MNSA)	540 (11.8%)	1	<i>S. pneumoniae</i> sp.	1,706 (10.7%)
	2	<i>S. aureus</i> (MNSA)	290 (1.47%)	2	<i>C. albicans</i>	381 (8.3%)	2	<i>C. albicans</i>	1,514 (9.5%)
	3	<i>P. aeruginosa</i>	155 (7.8%)	3	<i>P. aeruginosa</i>	323 (7.0%)	3	<i>S. aureus</i> (MNSA)	1,476 (9.3%)
	4	<i>Corynebacterium</i> sp.	147 (7.4%)	4	<i>Streptococcus</i> sp.	295 (6.4%)	4	<i>Candida</i> sp.	1,286 (8.1%)
	5	<i>K. pneumoniae</i> subsp.	99 (5.0%)	5	<i>K. pneumoniae</i> subsp.	235 (5.1%)	5	CNS	1,014 (6.4%)
尿 (n=12,368)	1	<i>E. coli</i>	696 (31.3%)	1	<i>E. coli</i>	736 (34.5%)	1	<i>E. coli</i>	2,388 (29.8%)
	2	<i>E. faecalis</i>	223 (10.0%)	2	<i>E. faecalis</i>	215 (10.1%)	2	<i>E. faecalis</i>	780 (9.7%)
	3	<i>P. aeruginosa</i>	157 (7.0%)	3	<i>P. aeruginosa</i>	157 (8.4%)	3	CNS	533 (6.7%)
	4	<i>K. pneumoniae</i> subsp.	126 (5.7%)	4	<i>K. pneumoniae</i> subsp.	105 (4.9%)	4	<i>K. pneumoniae</i> subsp.	405 (5.1%)
	5	<i>P. mirabilis</i>	121 (5.4%)	5	<i>P. mirabilis</i>	82 (3.8%)	5	<i>Enterococcus</i> sp.	370 (4.6%)
血液 (n=41)	1	<i>S. aureus</i> subsp. <i>aureus</i>	1 (33.3%)	1	<i>S. aureus</i> subsp. <i>aureus</i>	1 (33.3%)	1	<i>S. epidermidis</i>	8 (21.1%)
	2	<i>S. warneri</i>	1 (33.3%)	2	<i>S. warneri</i>	1 (33.3%)	2	<i>S. pneumoniae</i>	3 (7.9%)
	3	<i>E. coli</i>	1 (33.3%)	3	<i>E. coli</i>	1 (33.3%)	3	<i>S. hominis</i> subsp. <i>hominis</i>	3 (7.9%)
				4	<i>Bacterioides</i> sp.	3 (7.9%)	4	<i>Bacterioides</i> sp.	3 (7.9%)
				5	<i>S. aureus</i> (MNSA)	2 (5.3%)	5	<i>S. aureus</i> (MNSA)	2 (5.3%)
呼吸器系検体 (n=2,315)	1	<i>Moraxella</i> ( <i>Branhamella</i> )	62 (23.9%)	1	CNS	294 (14.3%)	1	<i>H. influenzae</i>	207 (10.1%)
	2	<i>S. pneumoniae</i>	56 (21.6%)	2	<i>H. influenzae</i>	51 (19.7%)	2	<i>S. aureus</i> (MNSA)	203 (9.9%)
	3	<i>H. influenzae</i>	51 (19.7%)	3	<i>S. aureus</i> (MNSA)	19 (7.3%)	3	<i>S. aureus</i> (MNSA)	173 (8.3%)
	4	<i>H. influenzae</i> (非推定)	19 (7.3%)	4	<i>S. aureus</i> subsp. <i>aureus</i>	11 (4.2%)	4	<i>Streptococcus</i> sp.	129 (6.3%)
	5	<i>S. aureus</i> subsp. <i>aureus</i>	11 (4.2%)	5	<i>E. coli</i>	10 (3.7%)	5	<i>E. coli</i>	136 (28.6%)
尿 (n=502)	1	<i>E. coli</i>	4 (14.8%)	1	CNS	97 (20.4%)	1	CNS	97 (20.4%)
	2	<i>E. faecalis</i>	3 (11.1%)	2	<i>Enterococcus</i> sp.	67 (14.1%)	2	<i>Enterococcus</i> sp.	67 (14.1%)
	3	<i>S. aureus</i> (MNSA)	3 (11.1%)	3	<i>E. faecalis</i>	37 (7.8%)	3	<i>E. faecalis</i>	37 (7.8%)
	4	CNS	2 (7.4%)	4	<i>S. epidermidis</i>	17 (3.6%)	4	<i>S. epidermidis</i>	17 (3.6%)
	5	<i>S. epidermidis</i>	2 (7.4%)	5	<i>S. epidermidis</i>	2 (7.4%)	5	<i>S. epidermidis</i>	2 (7.4%)
65歳以上 検体名	1	<i>E. coli</i>	57 (23.4%)	1	<i>E. coli</i>	182 (34.9%)	1	<i>E. coli</i>	693 (26.5%)
	2	<i>S. epidermidis</i>	31 (12.7%)	2	<i>S. epidermidis</i>	39 (7.5%)	2	<i>S. epidermidis</i>	234 (8.9%)
	3	<i>S. aureus</i> (MNSA)	22 (9.0%)	3	<i>K. pneumoniae</i> subsp.	35 (6.7%)	3	<i>K. pneumoniae</i> subsp.	193 (7.4%)
	4	<i>P. mirabilis</i>	16 (6.6%)	4	CNS	32 (6.1%)	4	<i>S. aureus</i> (MNSA)	141 (5.4%)
	5	<i>S. capitis</i> subsp. <i>capitis</i>	13 (5.3%)	5	<i>S. aureus</i> (MNSA)	30 (5.8%)	5	<i>S. aureus</i> (MNSA)	138 (5.3%)
呼吸器系検体 (n=16,462)	1	<i>S. aureus</i> (MNSA)	180 (1.84%)	1	<i>S. aureus</i> (MNSA)	489 (13.9%)	1	<i>C. albicans</i>	1,323 (11.1%)
	2	Yeasts	142 (14.5%)	2	<i>C. albicans</i>	327 (9.3%)	2	<i>Streptococcus</i> sp.	1,299 (10.9%)
	3	<i>P. aeruginosa</i>	100 (10.2%)	3	<i>P. aeruginosa</i>	246 (7.0%)	3	<i>S. aureus</i> (MNSA)	1,188 (9.9%)
	4	<i>Corynebacterium</i> sp.	87 (8.9%)	4	<i>Streptococcus</i> sp.	242 (6.9%)	4	<i>Candida</i> sp.	1,118 (9.3%)
	5	<i>K. pneumoniae</i> subsp.	66 (6.8%)	5	<i>K. pneumoniae</i> subsp.	205 (5.8%)	5	<i>Corynebacterium</i> sp.	623 (5.2%)
尿 (n=9,574)	1	<i>E. coli</i>	423 (29.3%)	1	<i>E. coli</i>	590 (33.6%)	1	<i>E. coli</i>	1,923 (30.2%)
	2	<i>E. faecalis</i>	159 (11.0%)	2	<i>E. faecalis</i>	177 (10.1%)	2	<i>E. faecalis</i>	633 (9.9%)
	3	<i>P. aeruginosa</i>	100 (6.9%)	3	<i>P. aeruginosa</i>	158 (9.0%)	3	<i>K. pneumoniae</i> subsp.	359 (5.6%)
	4	<i>P. mirabilis</i>	83 (5.8%)	4	<i>K. pneumoniae</i> subsp.	86 (4.9%)	4	CNS	319 (5.0%)
	5	<i>K. pneumoniae</i> subsp.	74 (5.1%)	5	<i>P. mirabilis</i>	64 (3.6%)	5	<i>P. aeruginosa</i>	299 (4.7%)



## グラム陰性桿菌の薬剤感受性率

2017年

県全体

一般名	略称	腸内細菌					ブドウ糖非発酵グラム陰性桿菌(NF-GNR)		
		腸内細菌科全体 (n=264,487)	E. coli (n= 137,033)	Klebsiella spp. (n=57,581)	Proteus spp. (n=18,499)	左記三種菌以外 (n=50,829)	NF-GNR全体 (n= 53,941)	P. aeruginosa (緑 膿菌) (n= 41,320)	NF-GNR (緑膿菌 以外) (n= 12,621)
アンピシリン	ABPC	36.1%	52.5%	5.0%	50.7%	18.2%	4.2%	0.3%	13.7%
ピペラシリン	PIPC	59.4%	56.3%	63.1%	63.4%	69.9%	78.6%	81.7%	69.2%
タゾバクタム・ピペラシリン	TAZ/PIPC	<b>95.1%</b>	<b>98.1%</b>	<b>95.0%</b>	<b>98.5%</b>	89.5%	84.9%	87.3%	72.8%
スルバクタム・アンピシリン	SBT/ABPC	62.6%	66.3%	80.2%	65.2%	40.5%	23.3%	0.8%	69.2%
セフトリアキソン	CEZ	13.3%	18.1%	26.4%	11.2%	2.4%	2.1%	0.0%	7.5%
セフトキシム	CTX	77.0%	74.5%	<b>92.7%</b>	74.4%	73.8%	26.8%	1.6%	57.1%
セフトジジム	CAZ	85.7%	84.5%	<b>95.4%</b>	<b>95.8%</b>	81.5%	86.5%	89.4%	78.3%
セフェピム	CFPM	88.1%	84.4%	<b>95.6%</b>	83.2%	<b>96.9%</b>	84.5%	86.7%	77.0%
イミペネム・シラスタチン	IPM/CS	<b>95.7%</b>	<b>99.8%</b>	<b>99.4%</b>	53.3%	<b>91.6%</b>	82.0%	83.8%	74.5%
メロペナム三水和物	MEPM	<b>99.4%</b>	<b>99.6%</b>	<b>99.3%</b>	<b>99.5%</b>	<b>99.4%</b>	86.0%	86.5%	85.0%
アズトレオナム	AZT	80.0%	76.9%	<b>92.6%</b>	83.0%	80.7%	67.5%	74.4%	27.6%
ゲンタマイシン	GM	<b>91.3%</b>	89.3%	<b>96.1%</b>	88.1%	<b>96.8%</b>	83.4%	85.4%	78.4%
アミカシン	AMK	<b>99.8%</b>	<b>99.8%</b>	<b>100.0%</b>	<b>99.8%</b>	<b>99.7%</b>	<b>92.0%</b>	<b>94.7%</b>	83.2%
ST合剤	ST	85.6%	81.1%	<b>94.3%</b>	83.0%	<b>93.8%</b>	43.7%	11.8%	85.2%
レボフロキサシ	LVFX	72.3%	59.0%	<b>96.2%</b>	70.7%	<b>90.3%</b>	81.9%	81.8%	82.2%

対象検査数が30株以下の場合、感受性率を括弧で囲って表示しています。



## グラム陽性球菌の薬剤感受性率

2017年

県全体

一般名	略称	Streptococcus sp.(レンサ球菌)			Enterococcus sp.(腸球菌)			Staphylococcus(ブドウ球菌)			
		Streptococcus spp. 全体 (n= 51,672)	S. pneumoniae (肺炎球菌) (n= 11,788)	Streptococcus sp. (肺炎球菌以外) (n=39,884)	Enterococcus spp. 全体 (n= 41,540)	E. faecalis (n= 26,881)	E. faecium (n= 8,313)	Staphylococcus spp. 全体 (n= 160,920)	S. aureus (MRSA) (n= 63,884)	S. aureus (MSSA) (n= 48,870)	CNS (n=21,595)
ベンジルペニシリン	PCG	<b>94.4%</b>	<b>98.5%</b>	<b>93.1%</b>	77.3%	<b>97.5%</b>	12.0%	23.0%		45.6%	29.0%
アンピシリン	ABPC	<b>97.6%</b>	88.7%	<b>97.9%</b>	79.3%	<b>99.7%</b>	12.3%	24.7%		46.2%	30.5%
クサブラン酸・アモキシシリン	CVA/AMPC	<b>99.0%</b>	<b>99.1%</b>	<b>98.8%</b>	85.0%	<b>100.0%</b>	(7.1%)	59.1%		<b>99.7%</b>	64.3%
セフトリアキソン	CEZ	86.8%	66.7%	<b>90.1%</b>	17.3%	23.7%	25.0%	73.5%		<b>99.9%</b>	75.7%
セフトキシム	CTX	<b>97.6%</b>	<b>98.6%</b>	<b>97.3%</b>	0.0%	(0.0%)	(0.0%)	31.7%		<b>(100.0%)</b>	(42.9%)
イミペネム・シラスタチン	IPM/CS	<b>95.6%</b>	87.5%	<b>99.7%</b>	86.6%	<b>97.4%</b>	11.4%	74.7%		<b>99.9%</b>	80.8%
メロペナム三水和物	MEPM	<b>96.6%</b>	88.2%	<b>100.0%</b>	48.0%	53.8%	5.5%	68.8%		<b>100.0%</b>	74.8%
ゲンタマイシン	GM	1.6%	0.0%	2.4%	24.1%	25.0%	27.1%	65.2%	63.9%	72.7%	61.1%
ミノサイクリン	MINO	58.8%	32.1%	65.4%	29.8%	26.6%	26.6%	86.7%	71.2%	<b>98.8%</b>	<b>94.1%</b>
エリスロマイシン	EM	48.5%	10.9%	62.2%	13.0%	13.0%	4.5%	47.0%	24.0%	70.9%	47.4%
クリンダマイシン	CLDM	75.3%	44.7%	81.2%	1.1%	1.1%	1.1%	73.9%	51.7%	<b>94.9%</b>	81.5%
ST合剤	ST	81.0%	83.8%	78.6%	14.6%	15.5%	15.3%	<b>96.5%</b>	<b>99.4%</b>	<b>99.8%</b>	89.5%
レボフロキサシ	LVFX	71.5%	<b>94.1%</b>	64.7%	67.0%	82.5%	11.2%	46.7%	13.6%	83.4%	52.6%
バンコマイシン	VCM	<b>100.0%</b>	<b>100.0%</b>	<b>99.9%</b>	<b>99.6%</b>	<b>99.9%</b>	<b>99.5%</b>	<b>99.9%</b>	<b>100.0%</b>	<b>100.0%</b>	<b>99.9%</b>
テイコブラニン	TEIC	<b>100.0%</b>	<b>(100.0%)</b>	<b>100.0%</b>	<b>99.9%</b>	<b>100.0%</b>	<b>99.5%</b>	<b>99.3%</b>	<b>100.0%</b>	<b>100.0%</b>	<b>98.5%</b>
リネゾリッド	LZD	<b>99.5%</b>	<b>100.0%</b>	<b>99.4%</b>	<b>99.3%</b>	<b>99.5%</b>	<b>98.5%</b>	<b>99.9%</b>	<b>100.0%</b>	<b>100.0%</b>	<b>99.9%</b>

対象検査数が30株以下の場合、感受性率を括弧で囲って表示しています。



### 耐性菌分布

2017年

県全体

*P. aeruginosa* (n=1,618)

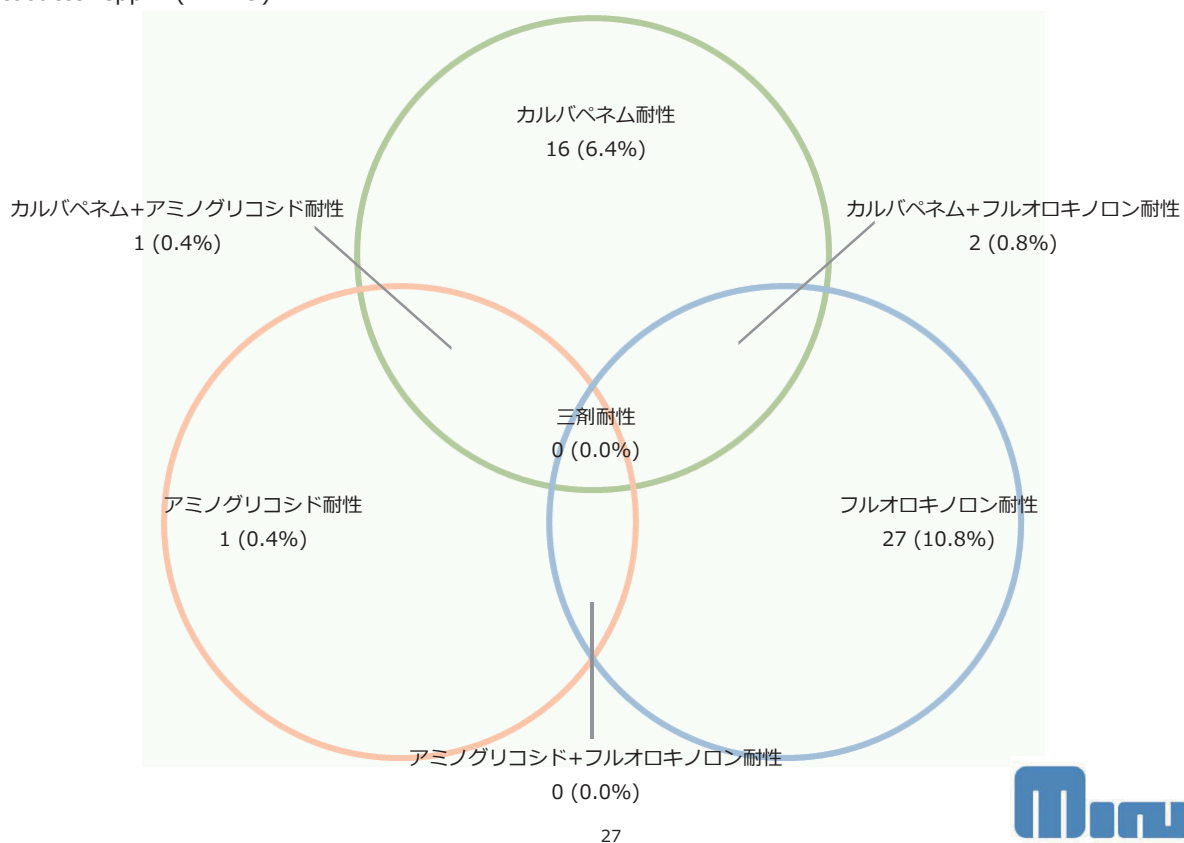


### 耐性菌分布

2017年

県全体

*Acinetobacter* spp. (n=249)



## 耐性菌割合

2017年

県全体

菌種名	耐性条件	北勢	中勢・伊賀	南勢・志摩・東紀州	三重県全体
<i>P. aeruginosa</i>	三系統に耐性	6 / 555株 (1.1%)	7 / 480株 (1.5%)	3 / 583株 (0.5%)	16 / 1,618株 (1.0%)
<i>Acinetobacter</i> spp.	三系統に耐性	0 / 107株 (0.0%)	0 / 52株 (0.0%)	0 / 90株 (0.0%)	0 / 249株 (0.0%)
<i>E. coli</i>	CTX、CAZ、CPDXがRの <i>E. coli</i>	446 / 1,966株 (22.7%)	270 / 1,191株 (22.7%)	450 / 1,765株 (25.5%)	1,166 / 4,922株 (23.7%)
<i>K. pneumoniae</i>	CTX、CAZ、CPDXがRの <i>K. pneumoniae</i>	77 / 612株 (12.6%)	12 / 401株 (3.0%)	29 / 674株 (4.3%)	118 / 1,687株 (7.0%)
<i>Proteus mirabilis</i>	CTX、CAZ、CPDXがRの <i>Proteus mirabilis</i>	37 / 196株 (18.9%)	25 / 156株 (16.0%)	46 / 200株 (23.0%)	108 / 552株 (19.6%)
腸内細菌科全体	MEPM がIかR IPM がIかRかつCMZ がR	37 / 3,230株 (1.1%)	19 / 2,071株 (0.9%)	49 / 3,019株 (1.6%)	105 / 8,320株 (1.3%)
<i>S. aureus</i>	MPIPCがRの <i>Staphylococcus aureus</i> または選択培地でMRSAと判定された株	836 / 1,640株 (51.0%)	652 / 1,165株 (56.0%)	793 / 1,471株 (53.9%)	2,281 / 4,276株 (53.3%)
<i>Enterococcus</i> spp. 全体	VCM が微量液体希釈法で耐性、VCM がディスク拡散法でR、選択培地で VRE と確認された株	2 / 893株 (0.2%)	0 / 493株 (0.0%)	0 / 713株 (0.0%)	2 / 2,099株 (0.1%)
<i>S. pneumoniae</i>	PCGが微量液体法で耐性の <i>S. pneumoniae</i>	0 / 251株 (0.0%)	1 / 144株 (0.7%)	2 / 228株 (0.9%)	3 / 623株 (0.5%)

28



## 菌分離率

2017年

県全体

主要菌

菌種名	三重県全体		地域		病床数	
	分離患者数/率	比較箱庭図	分離患者数/率	比較箱庭図	分離患者数/率	比較箱庭図
検体提出患者数	16,508人		北勢 6,577人		200床未満 2,399人	
			中勢・伊賀 4,249人		200~299床 3,288人	
			南勢・志摩・東紀州 5,682人		300床以上 10,821人	
<i>S. aureus</i>	4,276人 25.9%	15.5   27.4   47.0	北勢 1,640人 24.9%	15.5   28.3   47.0	200床未満 590人 24.6%	16.8   28.1   45.5
			中勢・伊賀 1,165人 27.4%	18.8   27.4   42.6	200~299床 933人 28.4%	19.7   28.5   47.0
			南勢・志摩・東紀州 1,471人 25.9%	21.9   27.3   33.0	300床以上 2,753人 25.4%	15.5   26.6   35.1
<i>S. epidermidis</i>	1,028人 6.2%	0.0   4.3   13.3	北勢 413人 6.3%	0.0   3.6   12.0	200床未満 100人 4.2%	0.0   3.4   13.0
			中勢・伊賀 216人 5.1%	1.1   4.1   13.0	200~299床 90人 2.7%	0.0   2.4   6.5
			南勢・志摩・東紀州 399人 7.0%	1.9   5.5   13.3	300床以上 838人 7.7%	1.3   7.2   13.3

29



## 菌分離率

県全体

2017年

主要菌

菌種名	三重県全体		地域		病床数	
	分離患者数/率	比較箱図	分離患者数/率	比較箱図	分離患者数/率	比較箱図
<i>S. pneumoniae</i>	623人 3.8%		北勢		200床未満	
			251人 3.8%		39人 1.6%	
			中勢・伊賀		200~299床	
			144人 3.4%		159人 4.8%	
			南勢・志摩・東紀州		300床以上	
			228人 4.0%		425人 3.9%	
<i>E. faecalis</i>	1,451人 8.8%		北勢		200床未満	
			685人 10.4%		208人 8.7%	
			中勢・伊賀		200~299床	
			284人 6.7%		260人 7.9%	
			南勢・志摩・東紀州		300床以上	
			482人 8.5%		983人 9.1%	
<i>E. faecium</i>	420人 2.5%		北勢		200床未満	
			172人 2.6%		43人 1.8%	
			中勢・伊賀		200~299床	
			87人 2.0%		68人 2.1%	
			南勢・志摩・東紀州		300床以上	
			161人 2.8%		309人 2.9%	

30



## 菌分離率

県全体

2017年

主要菌

菌種名	三重県全体		地域		病床数	
	分離患者数/率	比較箱図	分離患者数/率	比較箱図	分離患者数/率	比較箱図
<i>E. coli</i>	4,922人 29.8%		北勢		200床未満	
			1,966人 29.9%		762人 31.8%	
			中勢・伊賀		200~299床	
			1,191人 28.0%		1,049人 31.9%	
			南勢・志摩・東紀州		300床以上	
			1,765人 31.1%		3,111人 28.7%	
<i>K. pneumoniae</i>	1,687人 10.2%		北勢		200床未満	
			612人 9.3%		222人 9.3%	
			中勢・伊賀		200~299床	
			401人 9.4%		367人 11.2%	
			南勢・志摩・東紀州		300床以上	
			674人 11.9%		1,098人 10.1%	
<i>Enterobacter spp.</i>	788人 4.8%		北勢		200床未満	
			290人 4.4%		106人 4.4%	
			中勢・伊賀		200~299床	
			184人 4.3%		156人 4.7%	
			南勢・志摩・東紀州		300床以上	
			314人 5.5%		526人 4.9%	

31





## 菌分離率

県全体

2017年

### 主要菌

菌種名	三重県全体		地域		病床数				
	分離患者数/率	比較箱図	分離患者数/率	比較箱図	分離患者数/率	比較箱図			
<i>S. marcescens</i>	327人 2.0%	0.0 2.0     中	27.3	北勢		200床未満			
				99人 1.5%	0.0 1.3     中	27.3	53人 2.2%	0.0 1.9     中	27.3
				中勢・伊賀		200~299床			
				100人 2.4%	0.7 2.7	8.1	82人 2.5%	0.7 2.8	8.1
				南勢・志摩・東紀州		300床以上			
				128人 2.3%	0.9 2.5	4.1	192人 1.8%	0.7 1.8	3.8
<i>P. aeruginosa</i>	1,618人 9.8%	3.7 9.7	45.5	北勢		200床未満			
				555人 8.4%	5.5 8.8	45.5	259人 10.8%	3.7 9.7	45.5
				中勢・伊賀		200~299床			
				480人 11.3%	3.7 10.4	25.2	397人 12.1%	5.5 11.6	25.2
				南勢・志摩・東紀州		300床以上			
				583人 10.3%	7.8 10.9	12.8	962人 8.9%	5.6 9.0	15.0
<i>Acinetobacter spp.</i>	249人 1.5%	0.0 1.4	10.6	北勢		200床未満			
				107人 1.6%	0.0 1.5	9.1	29人 1.2%	0.0 1.3	9.1
				中勢・伊賀		200~299床			
				52人 1.2%	0.0 0.9	10.6	76人 2.3%	0.6 2.4	10.6
				南勢・志摩・東紀州		300床以上			
				90人 1.6%	0.6 1.5	4.1	144人 1.3%	0.0 1.1	4.1



## 菌分離率

県全体

2017年

### 特定の耐性菌

菌種名	三重県全体		地域		病床数				
	分離患者数/率	比較箱図	分離患者数/率	比較箱図	分離患者数/率	比較箱図			
検体提出患者数	16,508人		北勢		200床未満				
			6,577人		2,399人				
			中勢・伊賀		200~299床				
			4,249人		3,288人				
南勢・志摩・東紀州		300床以上							
5,682人		10,821人							
メチシリン耐性黄色ブドウ球菌 (MRSA)	2,281人 13.8%	7.4 15.0	45.5	北勢		200床未満			
				836人 12.7%	8.6 12.9	45.5	344人 14.3%	9.4 16.7	45.5
				中勢・伊賀		200~299床			
				652人 15.3%	7.4 15.5	33.3	495人 15.1%	7.4 15.4	36.5
				南勢・志摩・東紀州		300床以上			
				793人 14.0%	8.2 13.2	18.1	1,442人 13.3%	8.6 13.4	23.7
バンコマイシン耐性黄色ブドウ球菌 (VRSA)	0人 0.0%	0.0		北勢		200床未満			
				0人 0.0%	0.0		0人 0.0%	0.0	
				中勢・伊賀		200~299床			
				0人 0.0%	0.0		0人 0.0%	0.0	
				南勢・志摩・東紀州		300床以上			
				0人 0.0%	0.0		0人 0.0%	0.0	





# 菌分離率

県全体

2017年

## 特定の耐性菌

菌種名	三重県全体		地域		病床数				
	分離患者数/率	比較箱髴図	分離患者数/率	比較箱髴図	分離患者数/率	比較箱髴図			
第三世代セファロスポリン耐性肺炎桿菌	118人 0.7%		北勢		200床未満	20人 0.8%			
			77人 1.2%		中勢・伊賀		200~299床	30人 0.9%	
			12人 0.3%		南勢・志摩・東紀州		300床以上	68人 0.6%	
			29人 0.5%		北勢		200床未満	197人 8.2%	
			446人 6.8%		中勢・伊賀		200~299床	224人 6.8%	
			270人 6.4%		南勢・志摩・東紀州		300床以上	745人 6.9%	
第三世代セファロスポリン耐性大腸菌	1,166人 7.1%		北勢		200床未満	345人 14.4%			
			765人 11.6%		中勢・伊賀		200~299床	435人 13.2%	
			499人 11.7%		南勢・志摩・東紀州		300床以上	1,190人 11.0%	
			706人 12.4%		北勢		200床未満	345人 14.4%	
			446人 6.8%		中勢・伊賀		200~299床	224人 6.8%	
			270人 6.4%		南勢・志摩・東紀州		300床以上	745人 6.9%	
フルオロキノロン耐性大腸菌	1,970人 11.9%		北勢		200床未満	345人 14.4%			
			765人 11.6%		中勢・伊賀		200~299床	435人 13.2%	
			499人 11.7%		南勢・志摩・東紀州		300床以上	1,190人 11.0%	
			706人 12.4%		北勢		200床未満	345人 14.4%	
			446人 6.8%		中勢・伊賀		200~299床	224人 6.8%	
			270人 6.4%		南勢・志摩・東紀州		300床以上	745人 6.9%	

