

別添 4

平成29年度厚生労働科学研究費補助金及び厚生労働行政推進調査事業費補助金
(循環器疾患・糖尿病等生活習慣病対策総合研究事業)
分担研究報告書

中高年層における健康と就業との関連性に関する研究

研究代表者	野口晴子	早稲田大学 政治経済学術院
研究分担者	田宮菜奈子	筑波大学ヘルスサービス開発研究センター 筑波大学医学医療系ヘルスサービスリサーチ分野
研究分担者	高橋秀人	国立保健医療科学院 保健・医療・福祉サービス研究分野
研究分担者	川村顕	早稲田大学 政治経済学術院
研究協力者	姜哲敏	早稲田大学 早稲田大学現代政治経済研究所
研究協力者	富蓉	早稲田大学 政治経済学術院

研究要旨

本研究の目的は、2018年4月24日(承認番号:厚生労働省発政統0424第3号)によって提供を受けた、中高年者縦断調査(2005-2016年)について、中高年齢層における生活習慣病の罹患を中心とする健康状態と就業の関連性に焦点を当て、2018年度の分析へ向けて、基本統計量を概観することである。

本研究では、就業におけるアウトカムとして、①就業有を1、無を0とする2値変数;②就業有のうち、仕事内容が知的労働である場合を1(仕事内容:専門的・技術的職業従事者、管理的職業従事者、事務従事者、販売従事者)、それ以外を0(仕事内容:サービス職業従事者、保安職業従事者、農業作業員、林業作業員、漁業作業員、運輸・通信従事者、生産工程・労務作業員、分類不能の職業)とする2値変数;③正規雇用である場合を1(勤め先での呼称:正規の職員・従業員)、それ以外を0(勤め先での呼称:パート、アルバイト、労働者派遣事業所の派遣職員、契約社員・嘱託、その他)とする2値変数;④就業希望有を1、無を0とする二値変数(就業希望有のうち、就職活動をしている場合を1、それ以外を0とする二値変数);⑤週の就業時間;⑥1時間当たりの賃金;⑦1カ月当たりの所得を用いる。また、健康尺度として、①生活習慣病の罹患数;②糖尿病、心臓病、脳卒中、高血圧、脂質異常症、悪性新生物のうち医師診断のある疾患数;③②で記載した生活習慣病が原因で入院有を1、無を0とする2値変数;④健康診断の受診有を1、無の場合を0とする2値変数;⑤回答者本人の主観的健康感、及び、配偶者の主観的健康感;⑥抑うつ指標 Kessler 6(K6)を用いる。

分析の結果、(1)生活習慣病の罹患数、主観的健康感、K6のいずれの健康尺度についても、就業率や知的労働への就業率とは負の相関が観察された;(2)他方、こうした健康尺度と、週当たりの就業時間や、経済学において労働生産性を示す指標として用いられる1時間当たりの賃金に関しては、逆に正の相関が観察されたり、両者の相関が非線形であったりと、「見せかけの相関」である可能性が高く、内生性/因果性の検証が必要である;(3)女性よりも、男性においてより明確な相関が観察される傾向にある;(4)内生性を考慮しない単純回帰分析から、糖尿病、心臓病、脳卒中、高血圧、脂質異常症、悪性新生物等の生活習慣病の罹患が、就業率を引き下げ、就業時間を短くし、さらに、所得を引き下げる傾向にあることがわかった。本研究で概観された中高年層における健康と就業に関する様々な基本統計量から、2018年度では、中高年の健康と労働生産性との関連性に関する更なる分析を進めることにする。

A. 研究目的

本研究の目的は、2018年4月24日(承認番号:厚生労働省発政統0424第3号)によって提供を受けた、中高年者縦断調査(2005-2016年)について、中高年齢層における生活習慣病の罹患を中心とする健康状態と就業の関連性に焦点を当て、2018年度の分析へ向けて、基本統計量を概観することである。

B. 研究方法

本研究では、労働市場におけるアウトカムとして、①就業有を1、無を0とする2値変数;②就業有のうち、仕事内容が知的労働である場合を1(仕事内容:専門的・技術的職業従事者、管理的職業従事者、事務従事者、販売従事者)、それ以外を0(仕事内容:サービス職業従事者、保安職業従事者、農業作業員、林業作業員、漁業作業員、運輸・通信従事者、生産工程・労務作業員、分類不能の職業)とする2値変数;③正規雇用である場合を1(勤め先での呼称:正規の職員・従業員)、それ以外を0(勤め先での呼称:パート、アルバイト、労働者派遣事業所の派遣職員、契約社員・嘱託、その他)とする2値変数;④就業希望有を1、無を0とする二値変数(就業希望有のうち、就職活動をしている場合を1、それ以外を0とする二値変数);⑤週の就業時間;⑥1時間当たりの賃金;⑦1カ月当たりの所得を用いる。また、健康尺度として、①生活習慣病数;②糖尿病、心臓病、脳卒中、高血圧、脂質異常症、悪性新生物のうち医師診断のある疾患数;③②で記載した生活習慣病が原因で入院有を1、無を0とする2値変数;④健康診断の受診有を1、無の場合を0とする2値変数;⑤回答者本人の主観的健康感、及び、

配偶者の主観的健康感;⑥抑うつ指標 Kessler 6(K6)を用いる。

本研究では、こうした労働市場におけるアウトカムと生活習慣病を中心とする健康との関係性についての基本統計量を示し、男女別・学歴別に、就業率・就業時間・所得を従属変数とする単純な回帰分析を行う。但し、本研究の最後に参考資料として示した回帰分析については、内生性を考慮していないことに留意して頂きたい。

(倫理面への配慮)

厚生労働省による二次利用データを統計法第33条により申請し、許可を得て個票を分析した(承認番号:厚生労働省発政統0424第3号;承認日2018年4月24日)。提供された個票には個人を特定できる情報は含まれていない。

C. 研究結果

C-1 中高年の就業に関するアウトカム

C-1-1 就業率の時系列変化

図1は、調査年・年齢ごとの就業率の変化を示している。全ての調査で、年齢が上がると就業率が減少することから、年齢と就業率の間には負の相関があることがわかる。また、直近の調査になるほど、負の相関が強まる傾向が観察される。

C-1-2 週当たりの就業時間の時系列変化

図2は、調査年・年齢ごとの週当たりの就業時間の変化を示している。全ての調査で、年齢が上がると週の就業時間が短縮することから、年齢と就業時間の間には負の相関があることがわかる。また、直近の調査になるほど、負の相関が強まる傾向が観察される。

C-1-3 1時間当たりの賃金の時系列変化

図3は、調査年・年齢ごとの1時間当たりの賃金の変化を示している。年齢と賃金との関連性については、就業率や就業時間ほど明確ではなく、両者には、非線形の関係が伺われる。

C-1-4 1カ月当たりの所得の時系列変化

図4は、調査年・年齢ごとの1カ月当たりの所得の変化を示している。2008年以降、年齢が上がると1カ月当たりの所得が減少健康に転ずることが見て取れる。但し、2013-2014年と比較的高い年齢層で所得が増加傾向にあり、賃金と同様、若干非線形の傾向がみられる。

C-1-5 知的労働への就業率の時系列変化

図5は、調査年・年齢ごとの知的労働への就業率の変化を示している。全ての調査で、年齢が上がると就業率が減少することから、年齢と知的労働への就業率との間には負の相関があることがわかる。また、直近の調査になるほど、負の相関が強まる傾向が観察される。

C-1-6 正規雇用への就業率の時系列変化

図6は、調査年・年齢ごとの正規雇用への就業率の変化を示している。まず、定年(60歳)までは年齢と就業率との間に相関は観察出来ないが、定年を過ぎると、両者との間に明らかな負の相関があることがわかる。他方、直近の調査では、両者の相関が若干弱まる傾向にあることが見て取れる。

C-2 生活習慣病の罹患数

C-2-1 生活習慣病の罹患数と就業率との関係

図7は、男女別・生活習慣病の罹患数と

就業率との関係を示している。男女とも、生活習慣病の罹患数が増えると就業率が減少するという負の相関がみられる。但し、罹患数が一定数以上になると、標本数が少数であるため、95%信頼区間が拡大し、統計学的な有意性は確認できなかった。

C-2-2 生活習慣病の罹患数と週当たりの就業時間との関係

図8は、男女別・生活習慣病の罹患数と週当たりの就業時間との関係を示している。男女ともに、就業率ほどには、明確な負の相関は観察されない。男女ともに、生活習慣病の罹患数が増えると、標本数が減少するため、95%の信頼区間は拡大する。就業率と同様、内生性/因果性の存在を検証する必要がある。

C-2-3 生活習慣病罹患数と1時間当たりの賃金との関係

図9は、男女別・生活習慣病の罹患数と1時間当たりの賃金との関係を示している。男女ともに、罹患数と賃金との間には、むしろ弱い正の相関が観察される。男女ともに、生活習慣病の罹患数が増えると、標本数が減少するため、95%の信頼区間は拡大する。ここでも、内生性/因果性の存在を検証する必要がある。

C-2-4 生活習慣病罹患数と1カ月当たりの所得との関係

図10は、男女別・生活習慣病の罹患数と1カ月当たりの所得との関係を示している。男性では、両者の間に相関が存在しないように見える。他方、女性については、賃金と同様、罹患数が2-3よりも大きい場合には、弱い正の相関があるように見える。内生性/因

果性の存在を検証する必要がある。

C-2-5 生活習慣病罹患数と知的労働への就業率との関係

図 11 は、男女別・生活習慣病の罹患数と知的労働への就業率との関係を示している。男女ともに、両者の間には弱い負の相関が観察されるが、男性の方が若干強い相関がみとれる。内生性／因果性の存在を検証する必要がある。

C-2-6 生活習慣病罹患数と正規雇用への就業率との関係

図 12 は、男女別・生活習慣病の罹患数と正規雇用への就業率との関係を示している。男性では、両者の間に負の相関が観察できるが、女性ではそうした傾向は観察されない。内生性／因果性の存在を検証する必要がある。

C-3 主観的健康感

C-3-1 主観的健康感と就業率との関係

図 13 は、男女別・主観的健康感と就業率との関係を示している。男女ともに、主観的健康感が良好であるほど就業率が高まる正の相関が観察される。

C-3-2 主観的健康感と週当たりの就業時間との関係

図 14 は、男女別・主観的健康感と週当たりの就業時間との関係を示している。男女ともに、両者の間に明確な相関は観察されなかった。

C-3-3 主観的健康感と1時間当たりの賃金との関係

図 15 は、男女別・主観的健康感と1時間

当たりの賃金との関係を示している。男女ともに、「どちらかといえば悪い」を基点として、主観的健康感と賃金との間に緩やかな正の相関が観察されるが、「大変悪い」と回答した回答者の賃金が男女ともに若干高い傾向にあることがわかる。しかし、男女ともに、「大変悪い」と回答した標本数は少数であるため、95%の信頼区間は拡大する。内生性／因果性の存在を検証する必要がある。

C-3-4 主観的健康感と1カ月当たりの所得との関係

図 16 は、男女別・主観的健康感と1カ月当たりの所得との関係を示している。男女ともに、両者の間に正の相関が観察出来るが、男性の方が、女性に比較するとより強い相関がみられる。

C-3-5 男女別・主観的健康感と知的労働への就業率との関係

図 17 は、男女別・主観的健康感と知的労働への就業率との関係を示している。男女ともに、両者の間には明確な正の相関が観察される。

C-3-6 男女別・主観的健康感と正規雇用への就業率との関係

図 18 は、男女別・主観的健康感と正規雇用への就業率との関係を示している。男女ともに明確な相関は観察されない。

C-4 抑うつ指標 Kessler 6(K6)

C-4-1 K6 と就業率との関係

図 19 は、男女別・K6 と就業率との関係を示している。男女ともに、K6 が高まり抑うつ傾向が強まるほど、就業率が低下する負の相関が観察される。特に、男性においてこう

した傾向が顕著であることがわかる。

C-4-2 K6と週当たりの就業時間との関係

図 20 は、男女別・K6と週当たりの就業時間との関係を示している。男女ともに、就業率とは逆に、抑うつ傾向が強まるほど若干就業時間が長くなる傾向が観察出来るが、就業時間が長いこと K6 の得点が高いという逆相関の可能性が否定できず、内生性／因果性の存在を検証する必要がある。

C-4-3 K6と1時間当たりの賃金との関係

図 21 は、男女別・K6と1時間当たりの賃金との関係を示している。男女ともに、K6 が高まり抑うつ傾向が強まるほど、賃金が低下する負の相関が観察される。特に、男性においてこうした傾向が顕著であることがわかる。

C-4-4 K6と1カ月当たりの所得との関係

図 22 は、男女別・K6と1カ月当たりの所得との関係を示している。賃金と同様、特に男性で、K6 が高まり抑うつ傾向が強まるほど、所得が低下する負の相関が観察される。

C-4-5 男女別・K6と知的労働への就業率との関係

図 23 は、男女別・K6と知的労働への就業率との関係を示している。男女ともに、K6 が高まり抑うつ傾向が強まるほど、知的労働への就業率が低下する傾向にあり、両者の間には明確な負の相関が観察される。

C-4-6 男女別・K6と正規雇用への就業率との関係

図 24 は、男女別・K6と正規雇用への就業率との関係を示している。男女ともに明確

な相関は観察されない。

D. 考察／E. 結論

分析の結果、(1)生活習慣病の罹患数、主観的健康感、K6 のいずれの健康尺度についても、就業率や知的労働への就業率とは負の相関が観察された；(2)他方、こうした健康尺度と、週当たりの就業時間や、経済学において労働生産性を示す指標として用いられる1時間当たりの賃金に関しては、逆に正の相関が観察されたり、両者の相関が非線形であったりと、「見せかけの相関」である可能性が高く、内生性／因果性の検証が必要である；(3)女性よりも、男性においてより明確な相関が観察される傾向にある。

本研究では、最後に、単純回帰分析を行った。結果は、参考表 1-1～参考表 3-2 に示されている。当該結果は内生性／因果性を考慮に入れていないため、係数にバイアスがかかっていることに留意して頂きたい。その上で、当該分析において従属変数として投入した、糖尿病、心臓病、脳卒中、高血圧、脂質異常症、悪性新生物等の生活習慣病の罹患が、就業率を引き下げ、就業時間を短くし、さらに、所得を引き下げる傾向にあることがわかった。

本研究で概観された中高年層における健康と就業に関する様々な基本統計量から、2018年度では、中高年の健康と労働生産性との関連性に関する更なる分析を進めることにする。

F. 健康危険情報

特に無し。

G. 研究発表

1. 論文発表

特に無し.

2. 学会発表

特に無し.

H. 知的財産権の出願・登録状況(予定を含む)

1. 特許取得

特に無し.

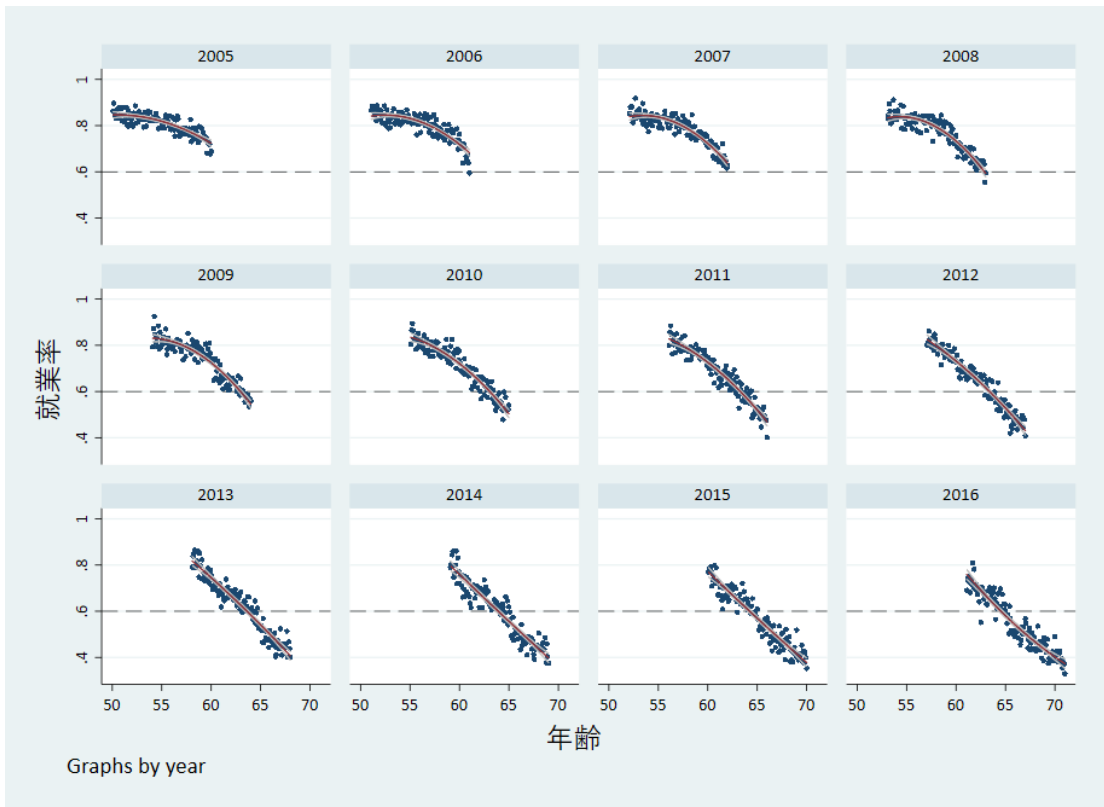
2. 実用新案登録

特に無し.

3. その他

特に無し.

[図 1] 調査年・年齢ごとの就業率の変化



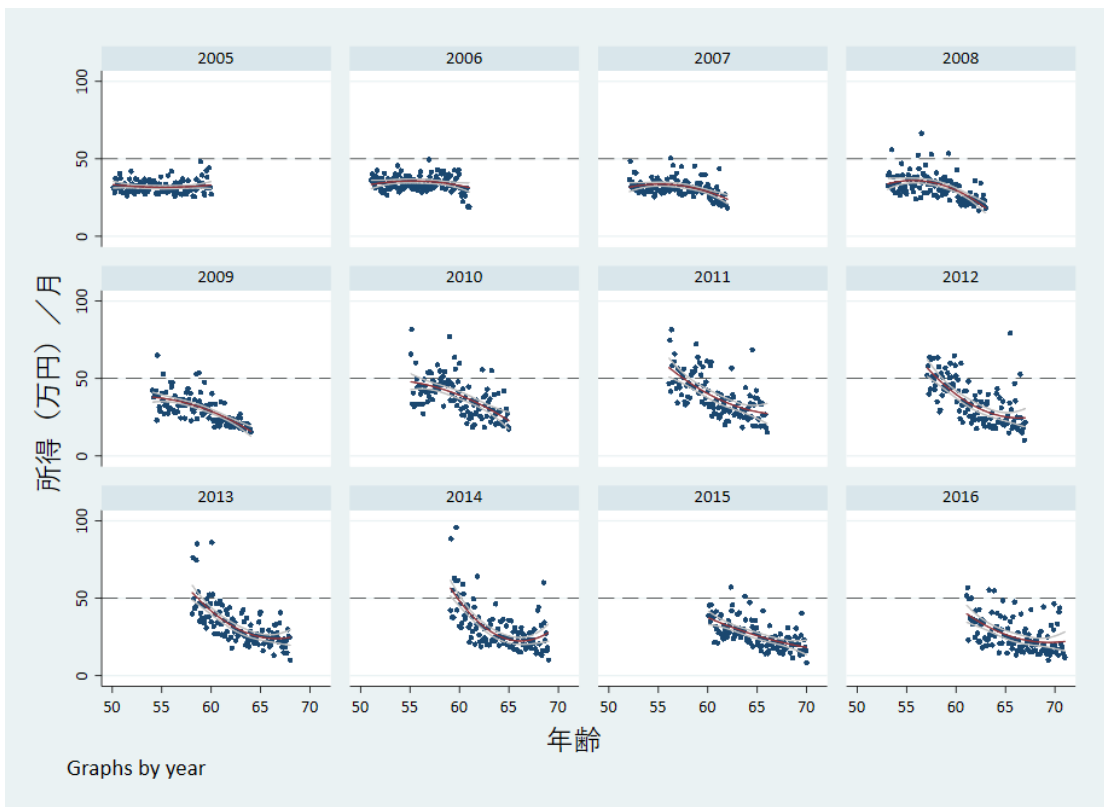
[図 2] 調査年・年齢ごとの週当たりの就業時間の変化



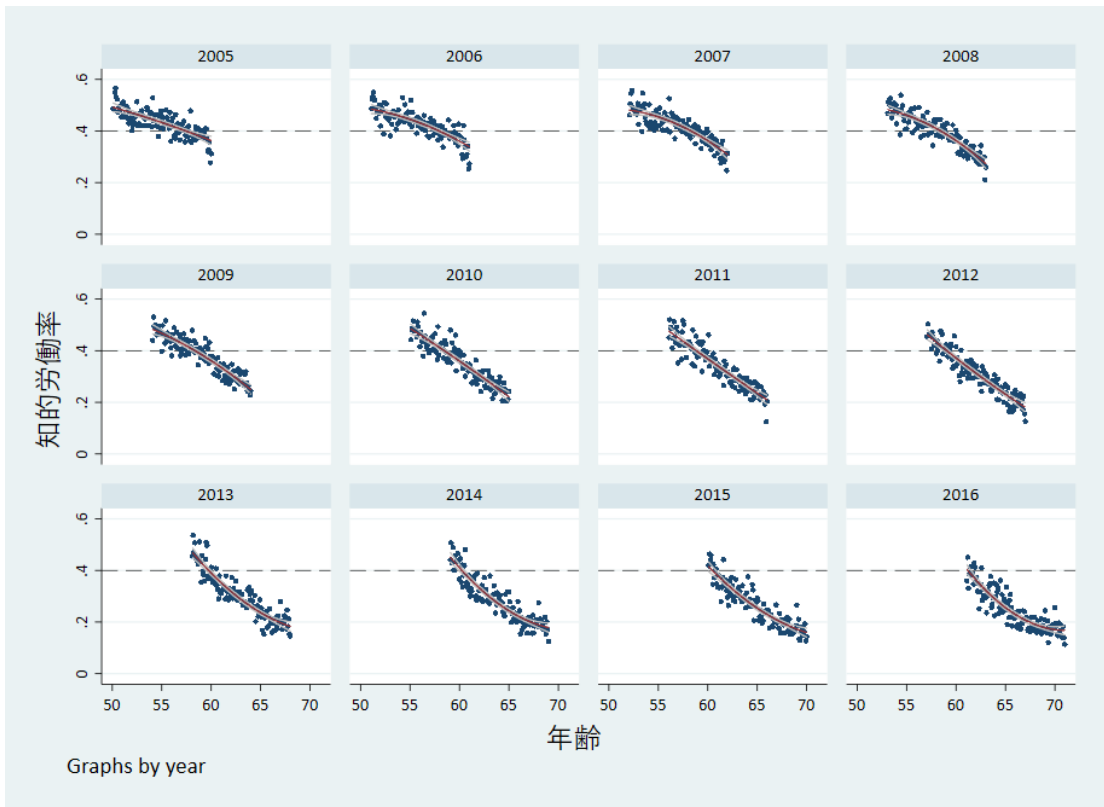
[図 3] 調査年・年齢ごとの 1 時間当たりの賃金の変化



[図 4] 調査年・年齢ごとの 1 カ月当たりの所得の変化



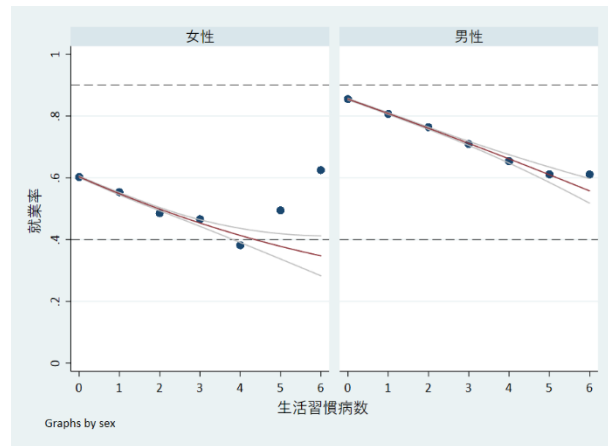
[図 5] 調査年・年齢ごとの知的労働への就業率の変化



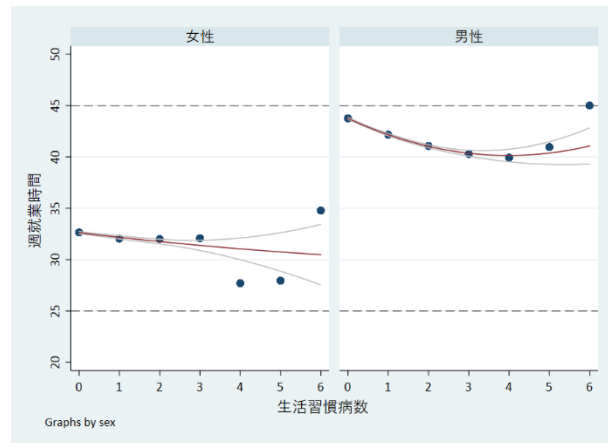
[図 6] 調査年・年齢ごとの正規雇用への就業率の変化



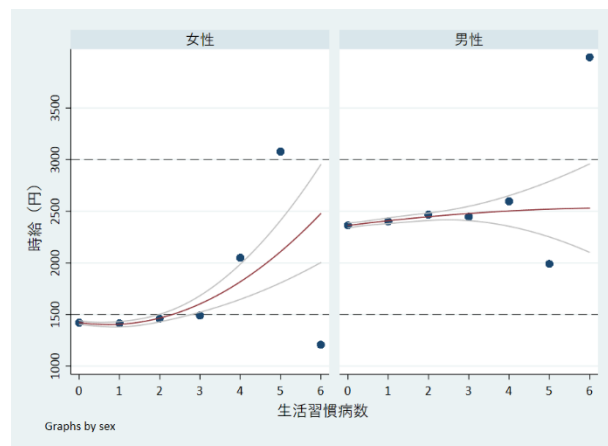
[図 7] 男女別・生活習慣病の罹患数と就業率との関係



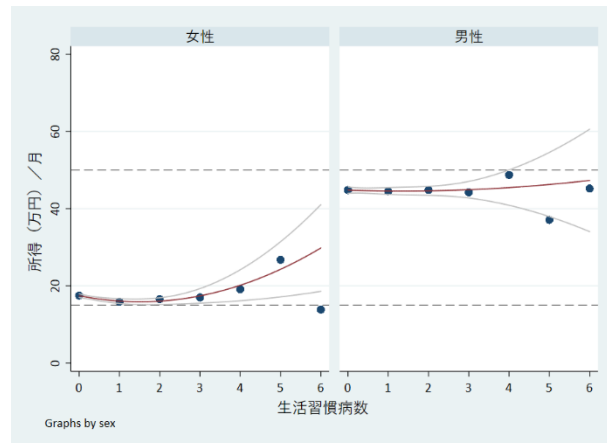
[図 8] 男女別・生活習慣病罹患数と週当たりの就業時間との関係



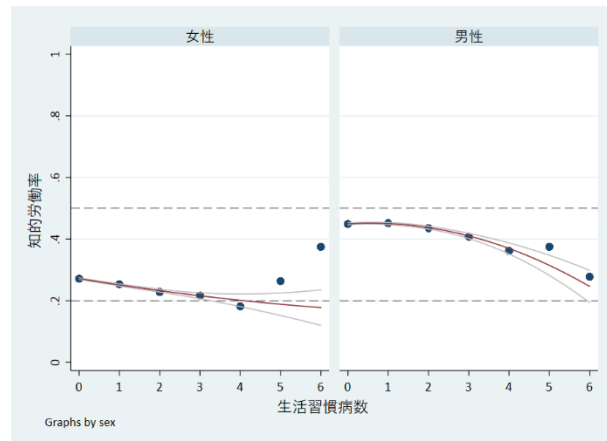
[図 9] 男女別・生活習慣病罹患数と1時間当たりの賃金との関係



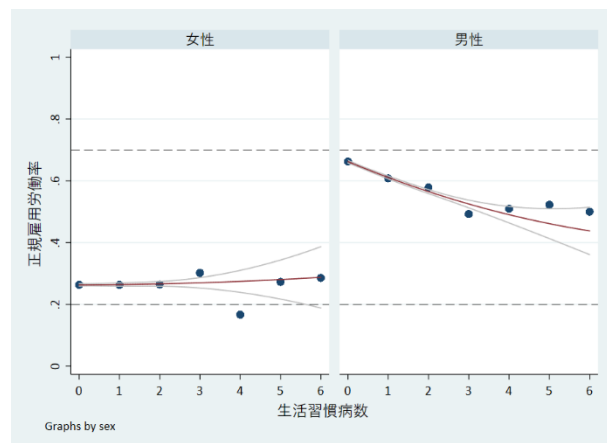
[図 10] 男女別・生活習慣病罹患数と1カ月当たりの所得との関係



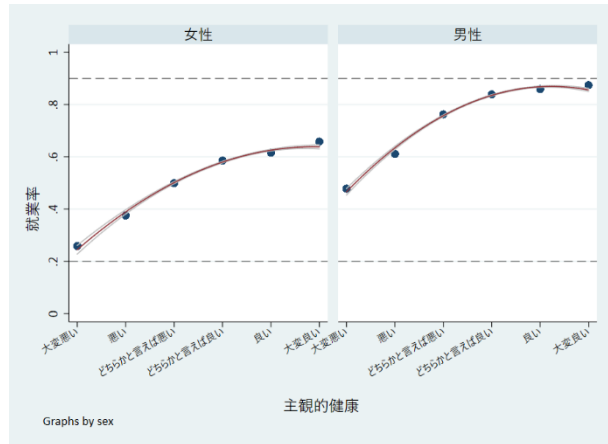
[図 11] 男女別・生活習慣病罹患数と知的労働への就業率との関係



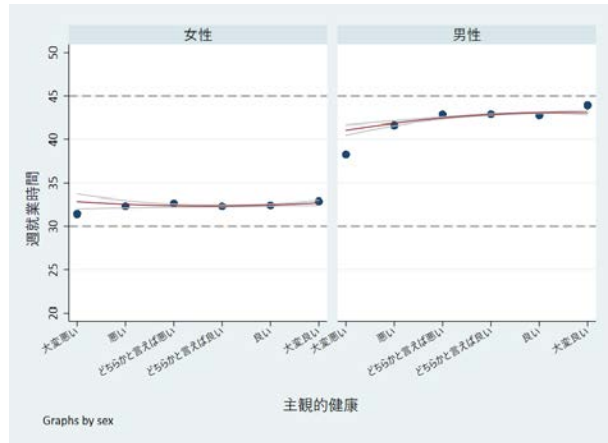
[図 12] 男女別・生活習慣病罹患数と正規雇用への就業率との関係



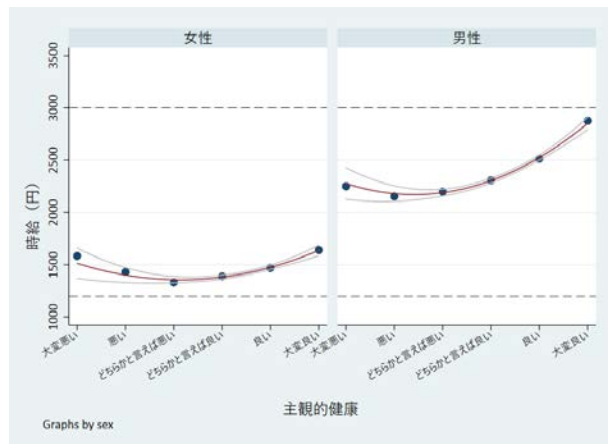
[図 13] 男女別・主観的健康感と就業率との関係



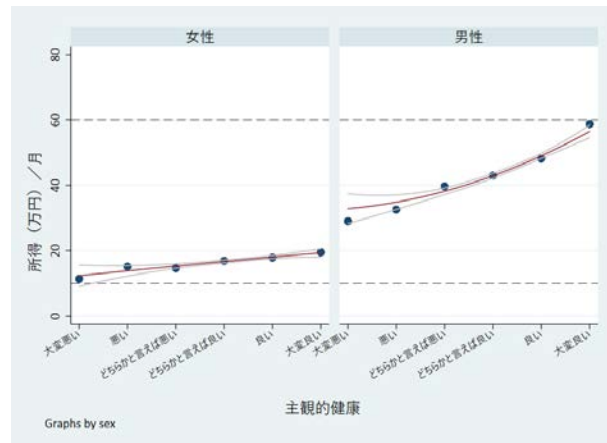
[図 14] 男女別・主観的健康感と週当たりの就業時間との関係



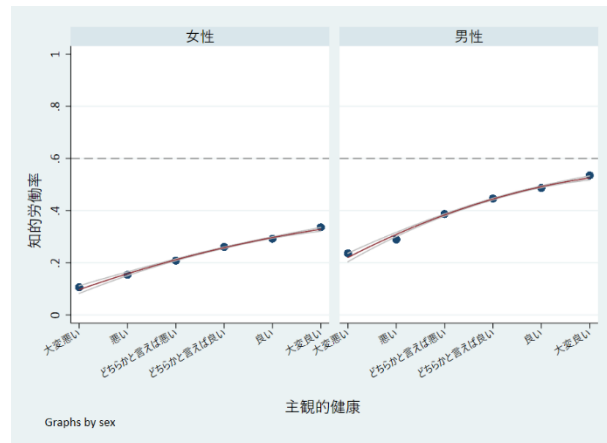
[図 15] 男女別・主観的健康感と1時間当たりの賃金との関係



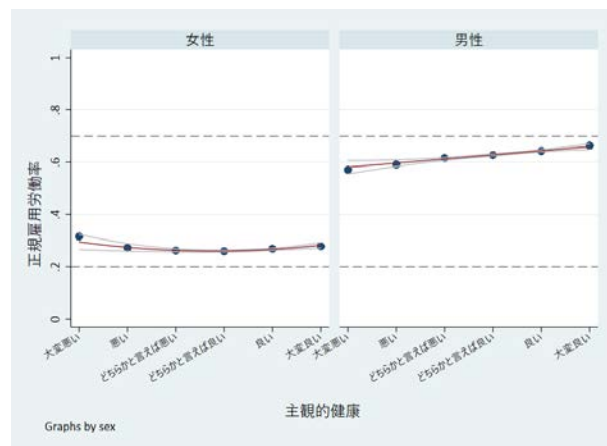
[図 16] 男女別・主観的健康感と1カ月当たりの所得との関係



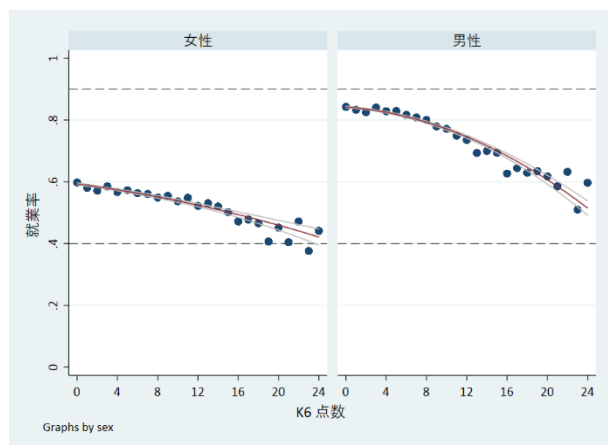
[図 17] 男女別・主観的健康感と知的労働への就業率との関係



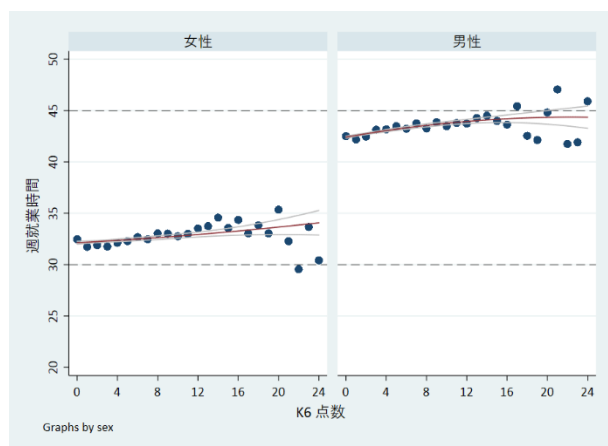
[図 18] 男女別・主観的健康感と正規雇用への就業率との関係



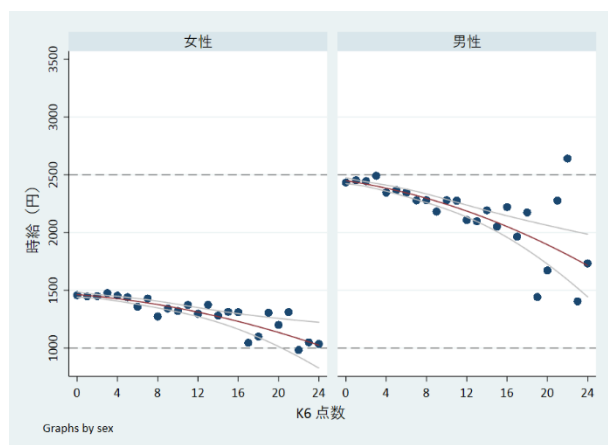
[図 19] 男女別・K6と就業率との関係



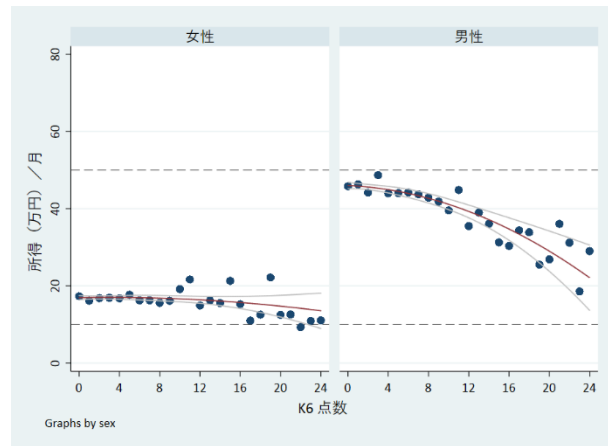
[図 20] 男女別・K6と週当たりの就業時間との関係



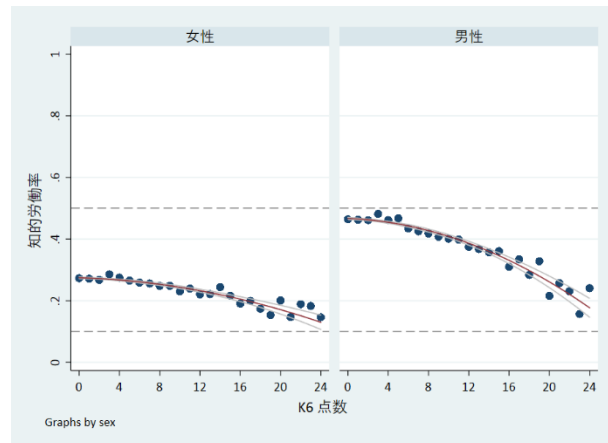
[図 21] 男女別・K6と1時間当たりの賃金との関係



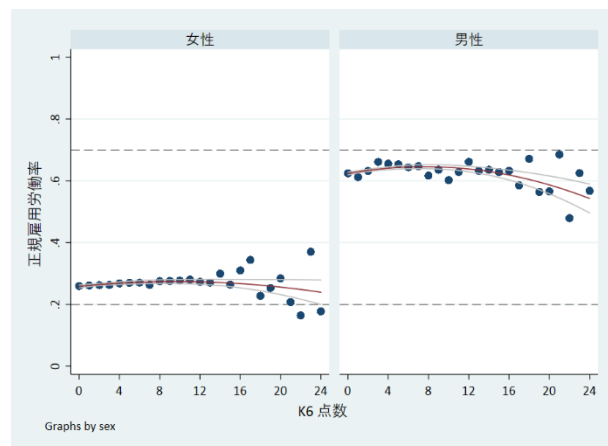
[図 22] 男女別・K6と1カ月当たりの所得との関係



[図 23] 男女別・K6と知的労働への就業率との関係



[図 24] 男女別・K6と正規雇用への就業率との関係



参考表 1-1 男女別 被説明変数:仕事の有無(1=有)

	全数			男性			女性					
	係数	標準誤差	P 値	係数	標準誤差	P 値	係数	標準誤差	P 値			
病気#入院の有無(参照群:下記の病気無#無)												
下記の病気無#有	-0.021	***	0.01	0.001	-0.015	**	0.01	0.048	-0.029	**	0.01	0.012
糖尿病#無	0.018	**	0.01	0.010	0.027	***	0.01	0.001	0.002		0.01	0.840
糖尿病#有	-0.026		0.02	0.123	-0.016		0.02	0.412	-0.041		0.03	0.151
心臓病#無	0.000		0.01	0.977	0.001		0.01	0.955	0.006		0.02	0.692
心臓病#有	0.001		0.01	0.941	0.014		0.02	0.396	-0.026		0.03	0.430
脳卒中#無	-0.028	*	0.01	0.054	-0.030	*	0.02	0.087	-0.013		0.02	0.597
脳卒中#有	-0.092	***	0.02	0.000	-0.064	**	0.03	0.019	-0.138	***	0.04	0.000
高血圧#無	0.017	***	0.00	0.000	0.023	***	0.01	0.000	0.009		0.01	0.152
高血圧#有	-0.005		0.01	0.532	0.009		0.01	0.365	-0.026	*	0.01	0.064
脂質異常症#無	0.018	***	0.00	0.000	0.029	***	0.01	0.000	0.007		0.01	0.261
脂質異常症#有	-0.001		0.01	0.937	0.012		0.01	0.400	-0.016		0.02	0.311
悪性新生物#無	-0.030	***	0.01	0.001	-0.029	**	0.01	0.030	-0.031	**	0.01	0.013
悪性新生物#有	-0.074	***	0.01	0.000	-0.065	***	0.01	0.000	-0.081	***	0.01	0.000
その他#無	-0.005		0.00	0.264	0.003		0.01	0.599	-0.012	**	0.01	0.034
その他#有	-0.035	***	0.01	0.000	-0.033	***	0.01	0.000	-0.037	***	0.01	0.000
年齢	-0.026	***	0.00	0.000	-0.026	***	0.00	0.000	-0.027	***	0.00	0.000
健康診断	0.080	***	0.00	0.000	0.104	***	0.00	0.000	0.056	***	0.00	0.000
家族同居	0.002		0.00	0.588	0.007		0.00	0.157	-0.004		0.01	0.509
介護あり	-0.030	***	0.00	0.000	-0.017	***	0.01	0.001	-0.041	***	0.01	0.000
K6 点数	-0.002	***	0.00	0.000	-0.002	***	0.00	0.000	-0.001	***	0.00	0.007
主観的健康感(参照群:大変悪い)												
悪い	0.049	***	0.01	0.000	0.053	***	0.01	0.000	0.039	**	0.02	0.010
どちらかと言えば悪い	0.083	***	0.01	0.000	0.093	***	0.02	0.000	0.068	***	0.02	0.000

どちらかと言えば良い	0.092 ***	0.01	0.000	0.099 ***	0.02	0.000	0.080 ***	0.02	0.000	
良い	0.089 ***	0.01	0.000	0.094 ***	0.02	0.000	0.079 ***	0.02	0.000	
大変良い	0.082 ***	0.01	0.000	0.089 ***	0.02	0.000	0.070 ***	0.02	0.000	
飲酒頻度#喫煙の有無(参照群:毎日#無)										
毎日#有	0.028 ***	0.01	0.000	0.032 ***	0.01	0.000	0.004	0.02	0.829	
週 5-6 日#無	-0.013 ***	0.01	0.009	-0.009	0.01	0.152	-0.025 **	0.01	0.011	
週 5-6 日#有	0.013	0.01	0.142	0.019 *	0.01	0.058	-0.018	0.02	0.418	
週 3-4 日#無	-0.029 ***	0.01	0.000	-0.027 ***	0.01	0.001	-0.031 ***	0.01	0.006	
週 3-4 日#有	0.008	0.01	0.437	0.018	0.01	0.121	-0.042 *	0.02	0.090	
週 1-2 日#無	-0.031 ***	0.01	0.000	-0.030 ***	0.01	0.000	-0.026 **	0.01	0.025	
週 1-2 日#有	-0.012	0.01	0.274	-0.007	0.01	0.564	-0.039	0.03	0.121	
月 1-3 日#無	-0.049 ***	0.01	0.000	-0.065 ***	0.01	0.000	-0.030 **	0.01	0.013	
月 1-3 日#有	-0.015	0.01	0.214	-0.016	0.01	0.252	-0.024	0.02	0.320	
ほとんど飲まない#無	-0.067 ***	0.01	0.000	-0.085 ***	0.01	0.000	-0.044 ***	0.01	0.000	
ほとんど飲まない#有	-0.037 ***	0.01	0.000	-0.041 ***	0.01	0.002	-0.044 **	0.02	0.016	
飲めない#無	-0.087 ***	0.01	0.000	-0.115 ***	0.01	0.000	-0.059 ***	0.01	0.000	
飲めない#有	-0.046 ***	0.01	0.000	-0.052 ***	0.01	0.000	-0.048 **	0.02	0.011	
お住まい形態(参照群:持ち家無)										
持ち家ローンなし	-0.031 ***	0.01	0.000	-0.041 ***	0.01	0.000	-0.015	0.01	0.237	
持ち家ローンあり	0.002	0.01	0.797	-0.005	0.01	0.641	0.012	0.01	0.330	
定数項	2.209 ***	0.03	0.000	2.256 ***	0.04	0.000	2.124 ***	0.05	0.000	
Number of obs	174,732			91,985			82,747			
Number of groups	32,135			16,011			16,124			
Hausman 検定	0.000			0.000			0.000			

***1%水準で有意。**5%水準で有意。*10%水準で有意。Robust standard errors adjusted for clusters in districts.

参考表 1-2 学歴別 被説明変数:仕事の有無(1=有)

	中学校			高校・専門学校			短大・大学・大学院					
	係数	標準誤差	P 値	係数	標準誤差	P 値	係数	標準誤差	P 値			
病気#入院の有無(参照群:下記の病気無#無)												
下記の病気無#有	-0.044	**	0.02	0.025	-0.023	***	0.01	0.006	-0.012	0.01	0.310	
糖尿病#無	0.021		0.02	0.183	0.020	**	0.01	0.046	0.016	0.02	0.280	
糖尿病#有	-0.040		0.03	0.217	-0.013		0.02	0.573	-0.013	0.04	0.733	
心臓病#無	0.027		0.02	0.199	-0.004		0.01	0.799	-0.006	0.02	0.748	
心臓病#有	-0.055		0.04	0.165	0.011		0.02	0.594	0.044	0.03	0.177	
脳卒中#無	-0.053	*	0.03	0.086	0.008		0.02	0.715	-0.081	***	0.03	0.006
脳卒中#有	-0.131	***	0.04	0.003	-0.072	**	0.03	0.030	-0.126	**	0.05	0.012
高血圧#無	0.016		0.01	0.159	0.024	***	0.01	0.000	-0.001		0.01	0.936
高血圧#有	-0.013		0.02	0.532	0.002		0.01	0.834	-0.024		0.02	0.178
脂質異常症#無	0.011		0.01	0.404	0.020	***	0.01	0.000	0.016	**	0.01	0.027
脂質異常症#有	-0.014		0.03	0.620	0.014		0.01	0.312	-0.014		0.02	0.520
悪性新生物#無	-0.034		0.02	0.164	-0.028		0.01	0.018	-0.028		0.02	0.134
悪性新生物#有	-0.103	***	0.03	0.000	-0.068	***	0.01	0.000	-0.056	***	0.02	0.006
その他#無	-0.001		0.01	0.904	-0.003		0.01	0.575	-0.012		0.01	0.125
その他#有	-0.035	**	0.02	0.048	-0.027	***	0.01	0.003	-0.053	***	0.01	0.000
年齢	-0.027	***	0.00	0.000	-0.027	***	0.00	0.000	-0.026	***	0.00	0.000
健康診断	0.068	***	0.01	0.000	0.081	***	0.00	0.000	0.079	***	0.01	0.000
家族同居	0.008		0.01	0.374	0.001		0.00	0.869	0.001		0.01	0.909
介護あり	-0.031	***	0.01	0.005	-0.026	***	0.00	0.000	-0.035	***	0.01	0.000
K6 点数	-0.002	**	0.00	0.028	-0.002	***	0.00	0.000	0.000		0.00	0.599
主観的健康感(参照群:大変悪い)												
悪い	0.026		0.02	0.247	0.052	***	0.01	0.000	0.046	*	0.03	0.066
どちらかと言えば悪い	0.072	***	0.02	0.002	0.083	***	0.01	0.000	0.072	***	0.03	0.005

どちらかと言えば良い	0.081	***	0.02	0.001	0.093	***	0.02	0.000	0.081	***	0.03	0.002
良い	0.075	***	0.02	0.002	0.090	***	0.02	0.000	0.078	***	0.03	0.003
大変良い	0.085	***	0.03	0.002	0.081	***	0.02	0.000	0.072	***	0.03	0.008
飲酒頻度#喫煙の有無(参照群:毎日#無)												
毎日#有	0.027		0.02	0.162	0.026	**	0.01	0.010	0.026	*	0.02	0.080
週 5-6 日#無	-0.038	**	0.02	0.020	-0.011		0.01	0.112	-0.003		0.01	0.739
週 5-6 日#有	0.000		0.02	0.985	0.015		0.01	0.222	0.016		0.02	0.326
週 3-4 日#無	-0.072	***	0.02	0.000	-0.026	***	0.01	0.004	-0.016		0.01	0.114
週 3-4 日#有	-0.032		0.03	0.248	0.010		0.01	0.475	0.026		0.02	0.150
週 1-2 日#無	-0.069	***	0.02	0.001	-0.031	***	0.01	0.001	-0.016		0.01	0.135
週 1-2 日#有	-0.068	**	0.03	0.011	0.009		0.02	0.551	-0.023		0.02	0.247
月 1-3 日#無	-0.069	***	0.02	0.002	-0.049	***	0.01	0.000	-0.034	**	0.01	0.011
月 1-3 日#有	-0.070	**	0.03	0.011	-0.010		0.02	0.575	-0.003		0.02	0.894
ほとんど飲まない#無	-0.121	***	0.02	0.000	-0.066	***	0.01	0.000	-0.041	***	0.01	0.002
ほとんど飲まない#有	-0.062	**	0.03	0.015	-0.039	***	0.01	0.008	-0.022		0.02	0.323
飲めない#無	-0.134	***	0.02	0.000	-0.084	***	0.01	0.000	-0.062	***	0.02	0.000
飲めない#有	-0.072	***	0.03	0.006	-0.043	***	0.02	0.005	-0.027		0.02	0.284
お住まい形態(参照群:持ち家無)												
持ち家ローンなし	-0.045	**	0.02	0.033	-0.024	**	0.01	0.038	-0.029	*	0.02	0.056
持ち家ローンあり	-0.025		0.02	0.245	0.018		0.01	0.123	-0.006		0.02	0.692
定数項	2.274	***	0.08	0.000	2.224	***	0.04	0.000	2.201	***	0.06	0.000
Number of obs	25,714				97,531				43,565			
Number of groups	5,601				17,725				7,198			
Hausman test	0.001				0.000				0.000			

***1%水準で有意。**5%水準で有意。*10%水準で有意。Robust standard errors adjusted for clusters in districts.

参考表 2-1 男女別 被説明変数:週間就業時間

	全数			男性			女性			
	係数	標準誤差	P 値	係数	標準誤差	P 値	係数	標準誤差	P 値	
病気#入院の有無(参照群:下記の病気無#無)										
下記の病気無#有	-0.860 ***	0.28	0.002	-0.760 **	0.34	0.024	-1.297 ***	0.48	0.007	
糖尿病#無	0.233	0.27	0.381	0.026	0.31	0.933	0.396	0.51	0.439	
糖尿病#有	0.458	0.75	0.544	0.106	0.89	0.906	1.004	1.40	0.472	
心臓病#無	-0.179	0.36	0.616	-0.342	0.41	0.408	0.042	0.73	0.954	
心臓病#有	0.314	0.60	0.598	0.231	0.65	0.721	0.053	1.63	0.974	
脳卒中#無	-0.319	0.59	0.590	-0.375	0.73	0.607	-0.427	0.96	0.658	
脳卒中#有	-2.264 **	1.15	0.048	-2.650 **	1.27	0.037	-0.991	2.87	0.730	
高血圧#無	0.166	0.15	0.264	0.034	0.18	0.854	0.298	0.25	0.241	
高血圧#有	-1.127 ***	0.35	0.001	-1.296 ***	0.39	0.001	-0.923	0.76	0.222	
脂質異常症#無	0.461 ***	0.15	0.002	0.233	0.19	0.226	0.582 **	0.23	0.013	
脂質異常症#有	0.332	0.44	0.448	-0.178	0.54	0.743	1.171	0.73	0.110	
悪性新生物#無	-0.470	0.40	0.235	-1.076 **	0.50	0.033	0.279	0.58	0.632	
悪性新生物#有	-3.496 ***	0.47	0.000	-3.545 ***	0.56	0.000	-3.465 ***	0.84	0.000	
その他#無	-0.162	0.16	0.320	-0.530 **	0.22	0.015	0.005	0.24	0.984	
その他#有	-1.429 ***	0.32	0.000	-2.025 ***	0.41	0.000	-0.516	0.49	0.291	
年齢	-0.842 ***	0.02	0.000	-0.940 ***	0.02	0.000	-0.634 ***	0.03	0.000	
健康診断	1.058 ***	0.12	0.000	1.242 ***	0.15	0.000	0.721 ***	0.17	0.000	
家族同居	0.012	0.13	0.923	0.067	0.15	0.665	-0.154	0.20	0.447	
介護あり	-0.313 **	0.15	0.033	-0.001	0.20	0.995	-0.660 ***	0.22	0.002	
K6 点数	0.066 ***	0.02	0.000	0.074 ***	0.02	0.000	0.049 ***	0.02	0.033	
主観的健康感(参照群:大変悪い)										
悪い	4.000 ***	0.77	0.000	4.121 ***	0.98	0.000	3.502 ***	1.26	0.005	
どちらかと言えば悪い	5.131 ***	0.79	0.000	5.450 ***	1.00	0.000	4.198 ***	1.23	0.001	

どちらかと言えば良い	5.099	***	0.80	0.000	5.310	***	1.00	0.000	4.364	***	1.26	0.001
良い	4.865	***	0.80	0.000	5.040	***	1.00	0.000	4.169	***	1.27	0.001
大変良い	4.791	***	0.81	0.000	5.108	***	1.02	0.000	3.799	***	1.30	0.003
飲酒頻度#喫煙の有無(参照群:毎日#無)												
毎日#有	1.675	***	0.28	0.000	1.422	***	0.30	0.000	0.857		0.73	0.239
週 5-6 日#無	-0.099		0.20	0.616	0.012		0.22	0.955	-0.582		0.39	0.131
週 5-6 日#有	1.069	***	0.34	0.002	0.796	**	0.37	0.030	0.829		0.84	0.327
週 3-4 日#無	-0.255		0.24	0.282	-0.017		0.28	0.952	-0.922	**	0.42	0.030
週 3-4 日#有	1.230	***	0.36	0.001	1.130	***	0.40	0.005	-0.034		0.82	0.967
週 1-2 日#無	-1.311	***	0.28	0.000	-1.112	***	0.33	0.001	-1.697	***	0.49	0.001
週 1-2 日#有	-0.388		0.41	0.344	-0.410		0.45	0.368	-1.819	*	0.95	0.057
月 1-3 日#無	-1.488	***	0.29	0.000	-1.352	***	0.37	0.000	-1.762	***	0.50	0.000
月 1-3 日#有	-0.406		0.44	0.354	-0.248		0.52	0.633	-2.116	***	0.74	0.004
ほとんど飲まない#無	-1.960	***	0.30	0.000	-2.152	***	0.37	0.000	-1.925	***	0.50	0.000
ほとんど飲まない#有	0.228		0.40	0.564	0.243		0.47	0.604	-0.460		0.74	0.535
飲めない#無	-1.895	***	0.33	0.000	-2.066	***	0.44	0.000	-1.866	***	0.52	0.000
飲めない#有	-0.739		0.47	0.119	-0.693		0.57	0.224	-1.366		0.86	0.112
お住まい形態(参照群:持ち家無)												
持ち家ローンなし	-1.155	***	0.32	0.000	-0.828	**	0.38	0.031	-1.501	***	0.56	0.008
持ち家ローンあり	-0.440		0.32	0.169	0.029		0.39	0.940	-1.346	**	0.56	0.017
定数項	84.214	***	1.36	0.000	93.038	***	1.65	0.000	67.796	***	2.26	0.000
Number of obs	122,109				75,894				46,215			
Number of groups	26,603				15,138				11,465			
Hausman test	0.000				0.000				0.000			

***1%水準で有意。**5%水準で有意。*10%水準で有意。Robust standard errors adjusted for clusters in districts.

参考表 2-2 学歴別 被説明変数:週間就業時間

	中学校			高校・専門学校			短大・大学・大学院			
	係数	標準誤差	P 値	係数	標準誤差	P 値	係数	標準誤差	P 値	
病気#入院の有無(参照群:下記の病気無#無)										
下記の病気無#有	-0.734	0.80	0.356	-0.905 **	0.38	0.016	-0.795	0.50	0.110	
糖尿病#無	1.618 **	0.74	0.030	-0.134	0.35	0.703	0.081	0.48	0.866	
糖尿病#有	2.048	1.79	0.254	0.463	0.95	0.628	-1.230	1.65	0.457	
心臓病#無	0.369	1.06	0.729	-0.263	0.47	0.573	-0.581	0.68	0.394	
心臓病#有	1.272	1.65	0.440	-0.186	0.82	0.821	0.278	1.13	0.805	
脳卒中#無	0.371	1.18	0.754	-0.279	0.85	0.742	-0.897	1.25	0.472	
脳卒中#有	-2.236	2.05	0.275	-2.122	1.60	0.185	-0.129	2.37	0.957	
高血圧#無	0.111	0.43	0.797	0.128	0.19	0.496	0.123	0.31	0.687	
高血圧#有	-1.614 *	0.86	0.060	-0.942 **	0.46	0.040	-1.080	0.73	0.141	
脂質異常症#無	0.227	0.48	0.635	0.565 ***	0.20	0.004	0.302	0.28	0.284	
脂質異常症#有	-0.192	1.78	0.914	0.515	0.55	0.348	-0.044	0.79	0.956	
悪性新生物#無	-1.303	1.15	0.255	-0.157	0.50	0.754	-0.677	0.77	0.381	
悪性新生物#有	-3.751 **	1.46	0.010	-3.387 ***	0.62	0.000	-3.310 ***	0.89	0.000	
その他#無	0.022	0.47	0.963	-0.032	0.20	0.872	-0.315	0.32	0.321	
その他#有	-2.841 ***	0.95	0.003	-1.366 ***	0.44	0.002	-0.802	0.59	0.174	
年齢	-0.927 ***	0.06	0.000	-0.784 ***	0.02	0.000	-0.944 ***	0.04	0.000	
健康診断	0.594 *	0.30	0.050	0.973 ***	0.15	0.000	1.617 ***	0.24	0.000	
家族同居	-0.185	0.37	0.614	-0.033	0.17	0.846	0.081	0.24	0.738	
介護あり	-0.385	0.47	0.417	-0.191	0.20	0.330	-0.441	0.28	0.111	
K6 点数	-0.009	0.04	0.826	0.046 **	0.02	0.018	0.169 ***	0.03	0.000	
主観的健康感(参照群:大変悪い)										
悪い	3.362 *	1.88	0.074	4.552 ***	1.04	0.000	4.048 **	1.65	0.014	
どちらかと言えば悪い	4.340 **	1.85	0.019	5.905 ***	1.05	0.000	4.744 ***	1.75	0.007	

どちらかと言えば良い	4.119	**	1.88	0.028	6.085	***	1.06	0.000	4.310	**	1.75	0.014
良い	4.239	**	1.88	0.025	5.936	***	1.07	0.000	3.819	**	1.76	0.030
大変良い	4.641	**	1.95	0.018	5.686	***	1.09	0.000	3.865	**	1.78	0.030
飲酒頻度#喫煙の有無(参照群:毎日#無)												
毎日#有	0.406		0.67	0.544	2.057	***	0.36	0.000	1.037	*	0.57	0.069
週 5-6 日#無	-0.204		0.57	0.719	-0.358		0.25	0.160	0.192		0.36	0.592
週 5-6 日#有	0.835		1.02	0.413	1.372	***	0.42	0.001	0.738		0.64	0.250
週 3-4 日#無	-1.324	*	0.78	0.089	-0.068		0.31	0.828	-0.149		0.42	0.720
週 3-4 日#有	-0.693		0.91	0.448	1.472	***	0.47	0.002	1.500	**	0.73	0.040
週 1-2 日#無	-1.894	**	0.92	0.039	-0.933	***	0.34	0.006	-1.289	**	0.51	0.012
週 1-2 日#有	-2.322	**	0.98	0.018	-0.293		0.56	0.603	0.247		0.77	0.749
月 1-3 日#無	-2.351	**	0.94	0.013	-1.263	***	0.37	0.001	-1.553	***	0.53	0.004
月 1-3 日#有	-1.732		1.15	0.133	0.144		0.60	0.809	-0.244		0.87	0.779
ほとんど飲まない#無	-1.933	**	0.87	0.026	-1.877	***	0.39	0.000	-1.689	***	0.55	0.002
ほとんど飲まない#有	-0.269		0.95	0.778	0.459		0.54	0.394	0.229		0.84	0.786
飲めない#無	-1.851	**	0.89	0.038	-1.934	***	0.42	0.000	-1.209	**	0.63	0.056
飲めない#有	-0.418		1.02	0.683	-0.412		0.64	0.522	-1.903	**	0.96	0.047
お住まい形態(参照群:持ち家無)												
持ち家ローンなし	-0.434		0.88	0.621	-1.164	***	0.43	0.007	-1.252	**	0.61	0.040
持ち家ローンあり	-0.856		0.84	0.309	-0.134		0.43	0.753	-0.671		0.61	0.272
定数項	91.656	***	3.74	0.000	79.222	***	1.79	0.000	90.767	***	2.85	0.000
Number of obs	17,000				67,493				32,274			
Number of groups	4,454				14,676				6,188			
Hausman test	0.000				0.000				0.000			

***1%水準で有意。**5%水準で有意。*10%水準で有意。Robust standard errors adjusted for clusters in districts.

参考表 3-1 男女別 被説明変数:この1ヶ月間収入(log scale)

	全数			男性			女性			
	係数	標準誤差	P 値	係数	標準誤差	P 値	係数	標準誤差	P 値	
病気#入院の有無(参照群:下記の病気無#無)										
下記の病気無#有	0.009	0.02	0.615	0.004	0.02	0.859	0.006	0.03	0.832	
糖尿病#無	-0.037 **	0.02	0.038	-0.042 **	0.02	0.045	-0.061 *	0.03	0.054	
糖尿病#有	-0.035	0.04	0.433	-0.045	0.06	0.414	-0.058	0.06	0.320	
心臓病#無	-0.114 ***	0.02	0.000	-0.135 ***	0.03	0.000	-0.083 *	0.05	0.086	
心臓病#有	-0.050	0.05	0.274	-0.071	0.05	0.162	-0.023	0.10	0.820	
脳卒中#無	-0.170 ***	0.04	0.000	-0.195 ***	0.05	0.000	-0.111	0.08	0.175	
脳卒中#有	-0.117 *	0.06	0.060	-0.131 *	0.07	0.053	-0.122	0.17	0.471	
高血圧#無	-0.099 ***	0.01	0.000	-0.122 ***	0.01	0.000	-0.059 ***	0.02	0.000	
高血圧#有	-0.092 ***	0.02	0.000	-0.117 ***	0.03	0.000	-0.048	0.04	0.265	
脂質異常症#無	-0.088 ***	0.01	0.000	-0.106 ***	0.01	0.000	-0.062 ***	0.01	0.000	
脂質異常症#有	-0.067 **	0.03	0.022	-0.085 **	0.04	0.018	-0.048	0.04	0.279	
悪性新生物#無	-0.198 ***	0.03	0.000	-0.213 ***	0.04	0.000	-0.168 ***	0.04	0.000	
悪性新生物#有	-0.168 ***	0.03	0.000	-0.202 ***	0.04	0.000	-0.097 *	0.05	0.065	
その他#無	-0.206 ***	0.01	0.000	-0.276 ***	0.01	0.000	-0.111 ***	0.01	0.000	
その他#有	-0.242 ***	0.02	0.000	-0.298 ***	0.02	0.000	-0.138 ***	0.03	0.000	
年齢	-0.044 ***	0.00	0.000	-0.051 ***	0.00	0.000	-0.028 ***	0.00	0.000	
健康診断	0.083 ***	0.01	0.000	0.095 ***	0.01	0.000	0.060 ***	0.01	0.000	
家族同居	-0.001	0.01	0.888	0.001	0.01	0.909	-0.009	0.01	0.503	
介護あり	-0.007	0.01	0.470	-0.003	0.01	0.826	-0.009	0.01	0.502	
K6 点数	-0.001	0.00	0.435	-0.002	0.00	0.129	0.001	0.00	0.683	
主観的健康感(参照群:大変悪い)										
悪い	-0.007	0.04	0.864	-0.018	0.05	0.710	0.010	0.08	0.898	
どちらかと言えば悪い	0.012	0.04	0.763	0.004	0.05	0.929	0.019	0.08	0.811	

どちらかと言えば良い	0.001	0.04	0.972	-0.004	0.05	0.936	0.008	0.08	0.918			
良い	-0.003	0.04	0.946	-0.004	0.05	0.938	-0.005	0.08	0.946			
大変良い	0.008	0.04	0.845	0.005	0.05	0.928	0.013	0.08	0.880			
飲酒頻度#喫煙の有無(参照群:毎日#無)												
毎日#有	0.073	***	0.02	0.000	0.042	**	0.02	0.031	0.094	*	0.05	0.060
週 5-6 日#無	-0.023		0.01	0.109	-0.018		0.02	0.260	-0.045		0.03	0.102
週 5-6 日#有	0.032		0.02	0.163	0.007		0.03	0.780	0.020		0.05	0.671
週 3-4 日#無	-0.011		0.02	0.476	-0.001		0.02	0.942	-0.040		0.03	0.170
週 3-4 日#有	0.068	**	0.03	0.010	0.044		0.03	0.128	0.069		0.06	0.266
週 1-2 日#無	-0.029	*	0.02	0.096	-0.026		0.02	0.209	-0.028		0.03	0.368
週 1-2 日#有	0.001		0.03	0.983	-0.034		0.03	0.239	0.057		0.06	0.332
月 1-3 日#無	-0.058	***	0.02	0.002	-0.057	**	0.02	0.015	-0.054		0.03	0.106
月 1-3 日#有	0.013		0.03	0.664	0.002		0.03	0.945	-0.018		0.05	0.737
ほとんど飲まない#無	-0.076	***	0.02	0.000	-0.079	***	0.02	0.000	-0.064		0.03	0.051
ほとんど飲まない#有	-0.012		0.03	0.637	-0.027		0.03	0.373	0.008		0.05	0.863
飲めない#無	-0.080	***	0.02	0.000	-0.087	***	0.03	0.002	-0.066	*	0.03	0.058
飲めない#有	-0.054	*	0.03	0.051	-0.067	**	0.03	0.043	-0.032		0.05	0.509
お住まい形態(参照群:持ち家無)												
持ち家ローンなし	-0.046	**	0.02	0.021	-0.068	***	0.02	0.004	0.032		0.04	0.379
持ち家ローンあり	0.083	***	0.02	0.000	0.096	***	0.02	0.000	0.063	*	0.04	0.082
定数項	5.626	***	0.08	0.000	6.392	***	0.10	0.000	4.122	***	0.14	0.000
Number of obs	101,237			63,211			38,026					
Number of groups	24,995			14,303			10,692					
Hausman test	0.000			0.000			0.000					

***1%水準で有意。**5%水準で有意。*10%水準で有意。Robust standard errors adjusted for clusters in districts.

参考表 3-2 学歴別 被説明変数:この1ヶ月間収入(log scale)

	中学校			高校・専門学校			短大・大学・大学院			
	係数	標準誤差	P 値	係数	標準誤差	P 値	係数	標準誤差	P 値	
病気#入院の有無(参照群:下記の病気無#無)										
下記の病気無#有	0.021	0.04	0.600	0.016	0.02	0.496	-0.010	0.03	0.725	
糖尿病#無	-0.020	0.05	0.664	-0.045 **	0.02	0.059	-0.011	0.04	0.771	
糖尿病#有	0.023	0.09	0.805	-0.094 *	0.06	0.096	0.100	0.13	0.426	
心臓病#無	0.007	0.07	0.918	-0.105 ***	0.03	0.002	-0.140 ***	0.04	0.001	
心臓病#有	0.000	0.16	0.999	-0.049	0.06	0.387	-0.136 *	0.08	0.078	
脳卒中#無	-0.138	0.12	0.238	-0.187 ***	0.06	0.002	-0.172 ***	0.05	0.001	
脳卒中#有	-0.028	0.13	0.833	-0.103	0.08	0.222	-0.173	0.12	0.164	
高血圧#無	-0.120 ***	0.03	0.000	-0.091 ***	0.01	0.000	-0.095 ***	0.02	0.000	
高血圧#有	-0.135 **	0.06	0.017	-0.061 *	0.03	0.066	-0.127 ***	0.04	0.002	
脂質異常症#無	-0.133 ***	0.03	0.000	-0.086 ***	0.01	0.000	-0.066 ***	0.02	0.000	
脂質異常症#有	0.015	0.10	0.875	-0.067 *	0.04	0.086	-0.082	0.05	0.111	
悪性新生物#無	-0.252 **	0.11	0.020	-0.195 ***	0.04	0.000	-0.203 ***	0.05	0.000	
悪性新生物#有	-0.105	0.09	0.234	-0.196 ***	0.04	0.000	-0.178 ***	0.05	0.000	
その他#無	-0.207 ***	0.03	0.000	-0.202 ***	0.01	0.000	-0.207 ***	0.02	0.000	
その他#有	-0.258 ***	0.05	0.000	-0.209 ***	0.03	0.000	-0.272 ***	0.04	0.000	
年齢	-0.046 ***	0.00	0.000	-0.044 ***	0.00	0.000	-0.044 ***	0.00	0.000	
健康診断	0.039 **	0.02	0.037	0.082 ***	0.01	0.000	0.119 ***	0.02	0.000	
家族同居	-0.010	0.02	0.662	0.004	0.01	0.712	-0.002	0.02	0.891	
介護あり	0.049 *	0.03	0.084	0.005	0.01	0.724	-0.034 **	0.02	0.045	
K6 点数	-0.003	0.00	0.249	-0.002	0.00	0.191	0.003	0.00	0.197	
主観的健康感(参照群:大変悪い)										
悪い	-0.052	0.12	0.675	0.021	0.05	0.673	-0.031	0.08	0.701	
どちらかと言えば悪い	-0.012	0.13	0.923	0.030	0.05	0.540	-0.031	0.08	0.697	

どちらかと言えば良い	-0.031	0.13	0.811	0.030	0.05	0.547	-0.053	0.08	0.507	
良い	-0.029	0.13	0.824	0.023	0.05	0.642	-0.055	0.08	0.492	
大変良い	-0.040	0.13	0.760	0.023	0.05	0.662	-0.029	0.08	0.725	
飲酒頻度#喫煙の有無(参照群:毎日#無)										
毎日#有	0.118 ***	0.04	0.007	0.053 **	0.03	0.041	0.059 **	0.03	0.050	
週 5-6 日#無	0.011	0.04	0.797	-0.044 **	0.02	0.024	-0.011	0.02	0.642	
週 5-6 日#有	0.064	0.05	0.209	0.014	0.03	0.658	0.032	0.04	0.436	
週 3-4 日#無	0.019	0.05	0.735	-0.018	0.02	0.405	-0.021	0.03	0.423	
週 3-4 日#有	0.033	0.06	0.613	0.065 *	0.04	0.073	0.076 *	0.05	0.097	
週 1-2 日#無	0.005	0.05	0.925	-0.045 *	0.02	0.058	-0.027	0.03	0.381	
週 1-2 日#有	-0.026	0.06	0.692	-0.020	0.04	0.576	0.025	0.05	0.588	
月 1-3 日#無	-0.056	0.06	0.384	-0.063 **	0.03	0.017	-0.069 **	0.03	0.028	
月 1-3 日#有	0.043	0.08	0.590	-0.001	0.04	0.982	0.010	0.06	0.859	
ほとんど飲まない#無	-0.028	0.05	0.603	-0.091 ***	0.03	0.000	-0.066 **	0.03	0.041	
ほとんど飲まない#有	0.010	0.06	0.880	-0.061 *	0.03	0.072	0.061	0.05	0.220	
飲めない#無	-0.013	0.06	0.819	-0.109 ***	0.03	0.000	-0.059	0.04	0.135	
飲めない#有	-0.044	0.07	0.516	-0.065 *	0.04	0.076	-0.053	0.05	0.339	
お住まい形態(参照群:持ち家無)										
持ち家ローンなし	0.023	0.06	0.690	-0.059 **	0.03	0.027	-0.054	0.04	0.142	
持ち家ローンあり	0.071	0.06	0.247	0.087 ***	0.03	0.001	0.069 ***	0.04	0.068	
定数項	5.571 ***	0.24	0.000	5.549 ***	0.10	0.000	5.945 ***	0.16	0.000	
Number of obs	13,456			55,759			27,781			
Number of groups	4,047			13,872			5,977			
Hausman test	0.000			0.000			0.000			

***1%水準で有意。**5%水準で有意。*10%水準で有意。Robust standard errors adjusted for clusters in districts.