

図1 調査年齢層

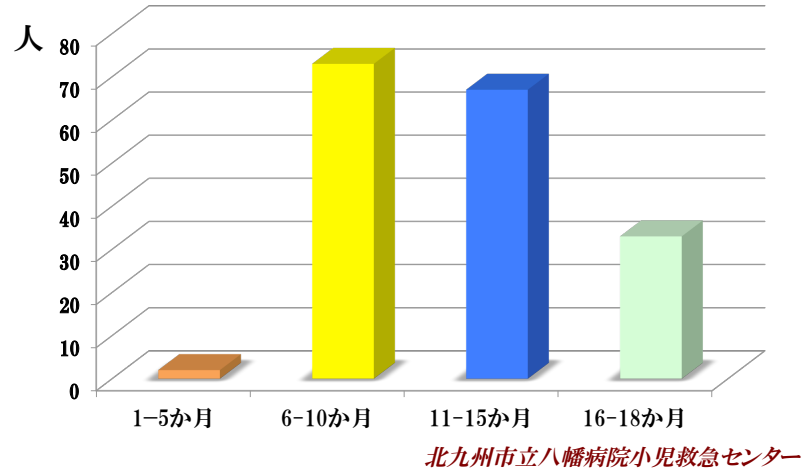
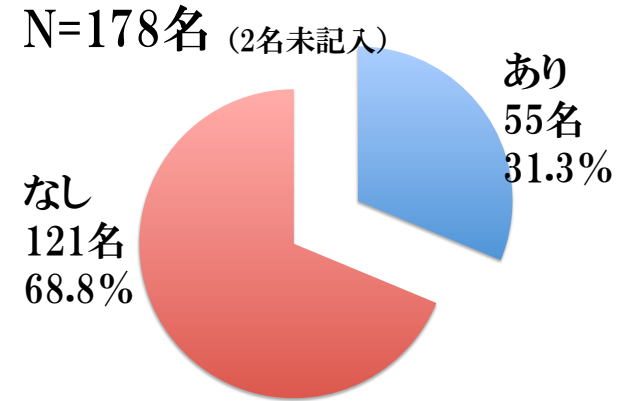


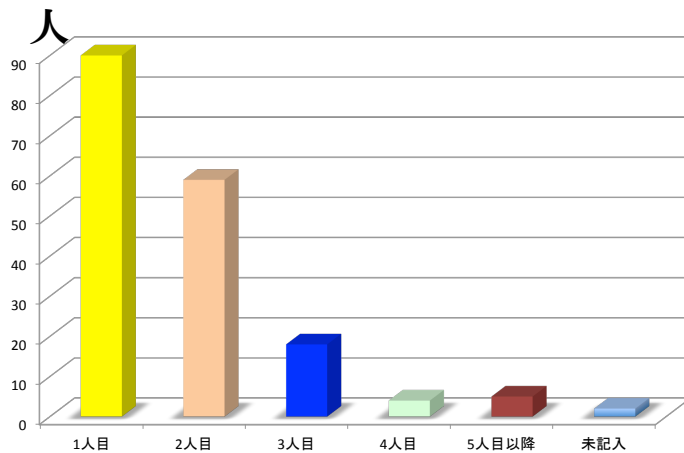
図2 保育園等の集団生活の有無



\* 集団生活の有無と同胞順位には有意差(p=0.52)は認めなかった

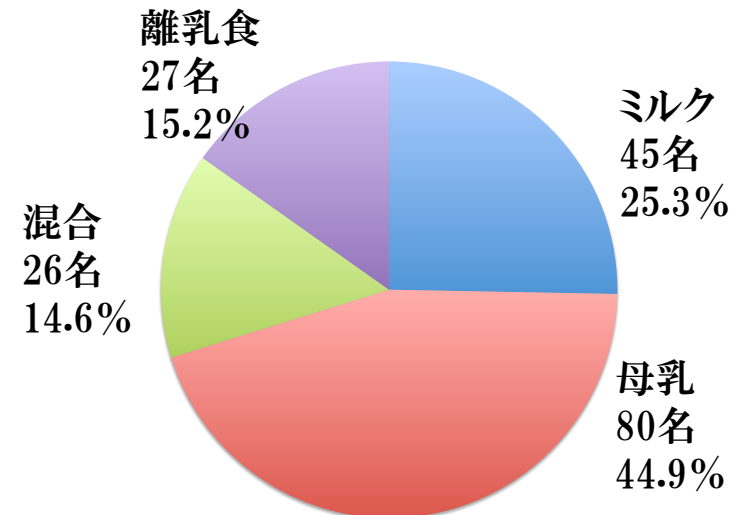
北九州市立八幡病院小児救急センター

図3 対象乳児の同胞順位



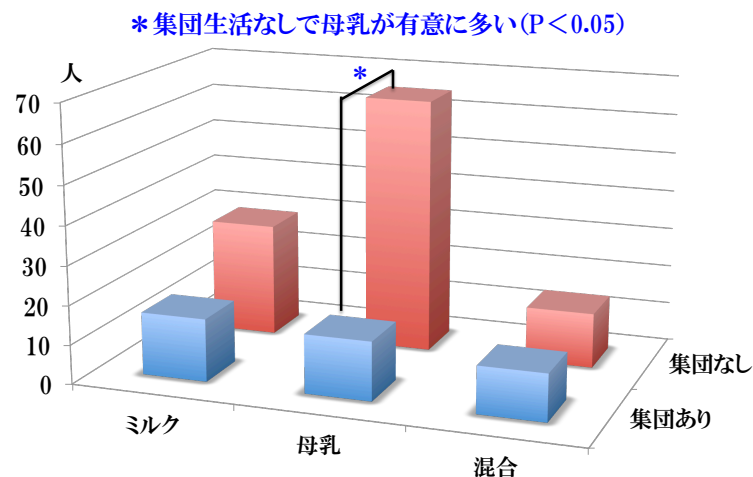
北九州市立八幡病院小児救急センター

図4 対象乳児の栄養方法



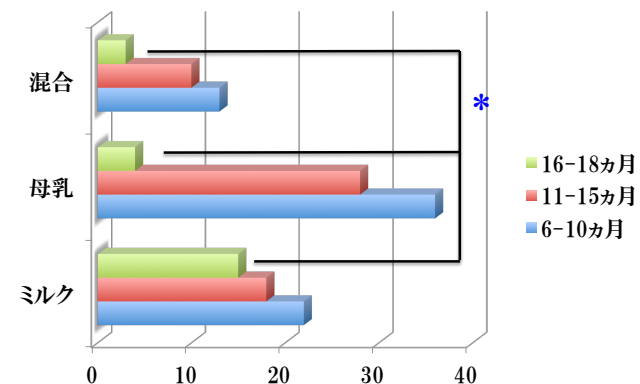
北九州市立八幡病院小児救急センター

### 図4-1 集団生活と栄養法



北九州市立八幡病院小児救急センター

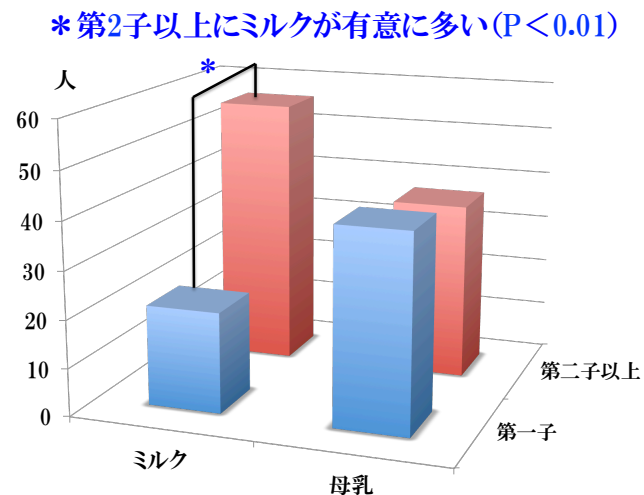
### 図4-2 月齢別栄養法



\*16-18か月ではミルクが有意に多い(P<0.05)

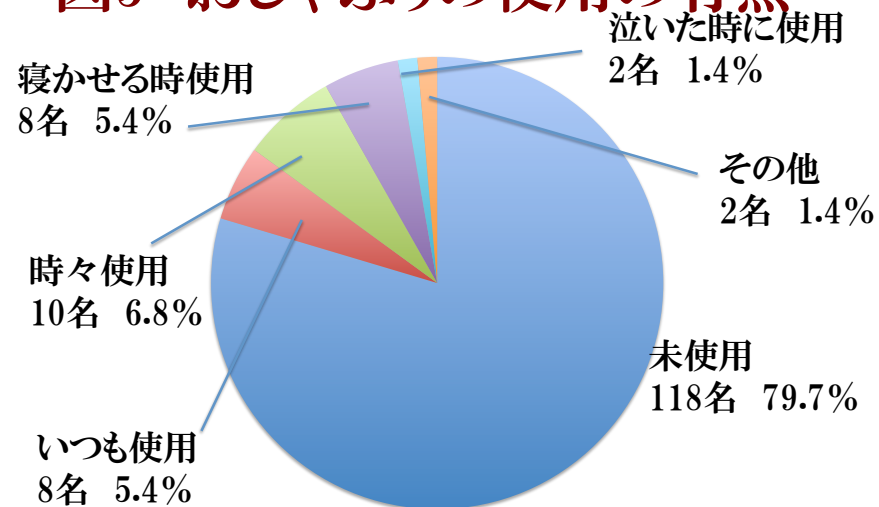
北九州市立八幡病院小児救急センター

### 図4-3 同胞順位と栄養法の違い



北九州市立八幡病院小児救急センター

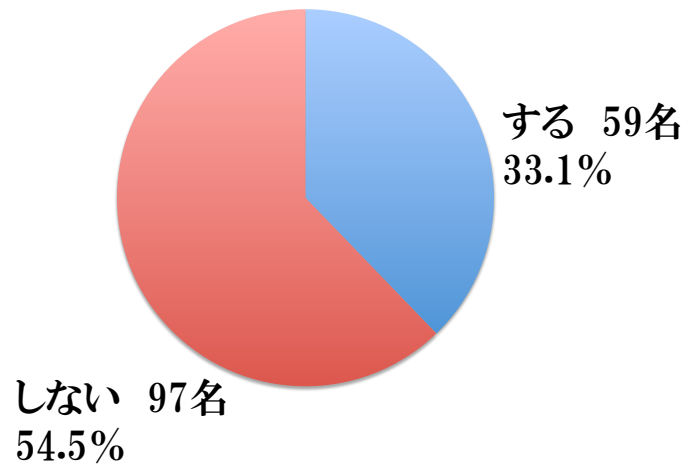
### 図5 おしゃぶりの使用の有無



\*集団生活の有無と同胞順位でおしゃぶり使用の有無に有意差は認めなかった

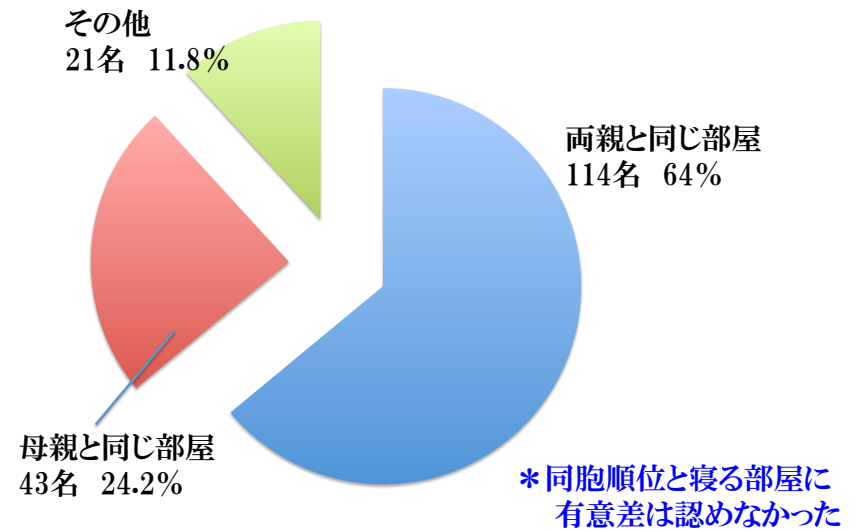
北九州市立八幡病院小児救急センター

### 図6 指しゃぶりの有無



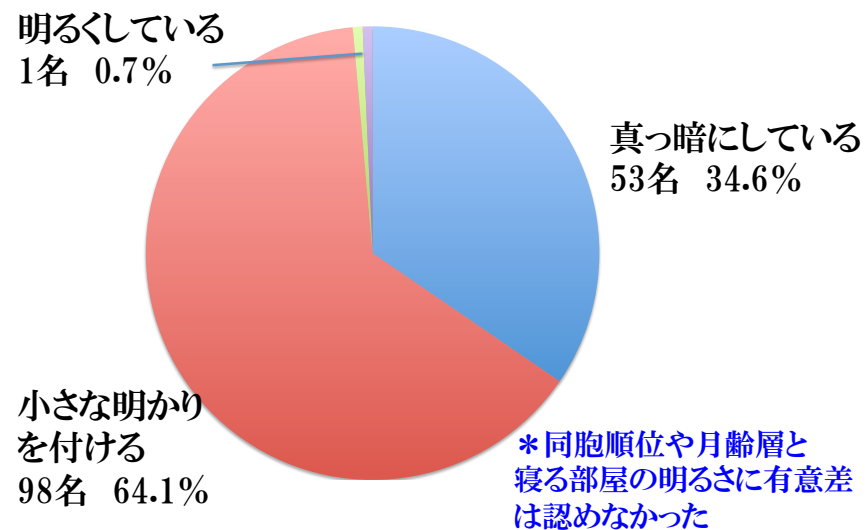
北九州市立八幡病院小児救急センター

### 図7 夜寝させる部屋は？



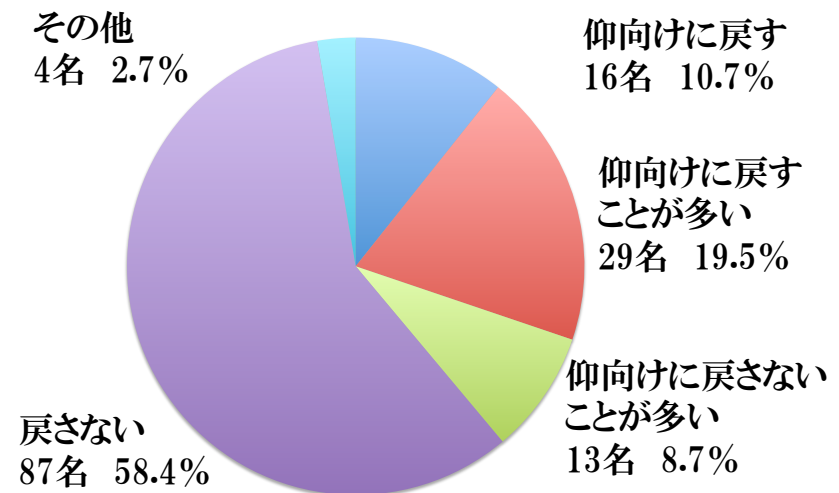
北九州市立八幡病院小児救急センター

### 図8 夜寝させる部屋の明るさは？



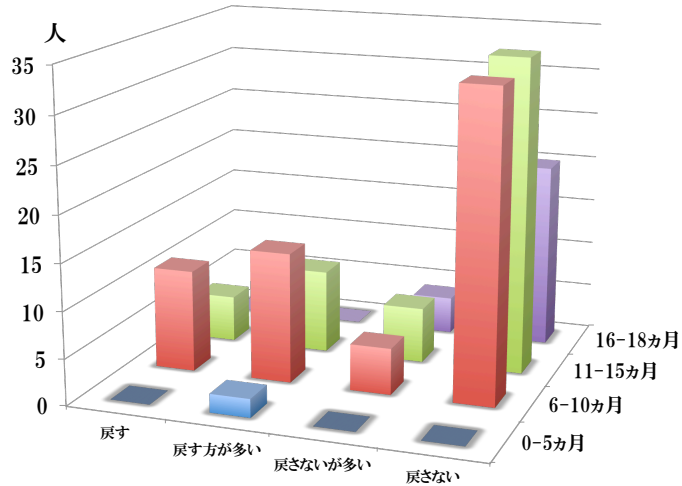
北九州市立八幡病院小児救急センター

### 図9 うつ伏せを見つけた時は



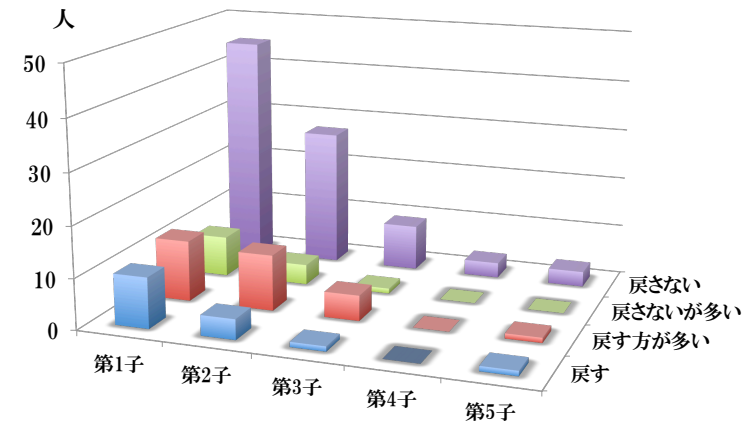
北九州市立八幡病院小児救急センター

### 図9-1 月齢層とうつ伏せ対応



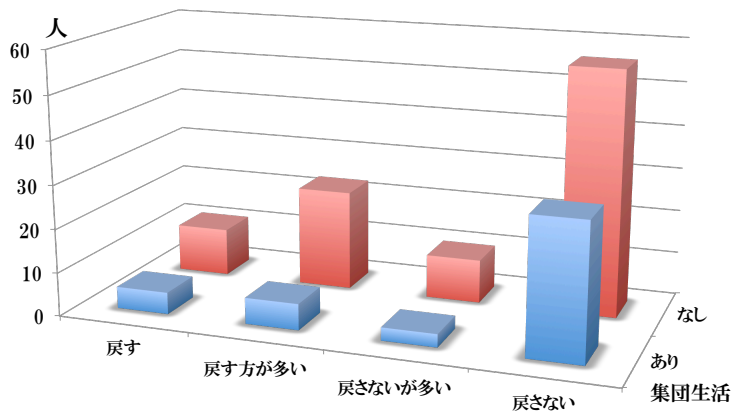
\* 月齢層とうつ伏せ対応  
 に有意差 (p=0.08) は認めなかった  
 北九州市立八幡病院小児救急センター

### 図9-2 同胞順位とうつ伏せ対応



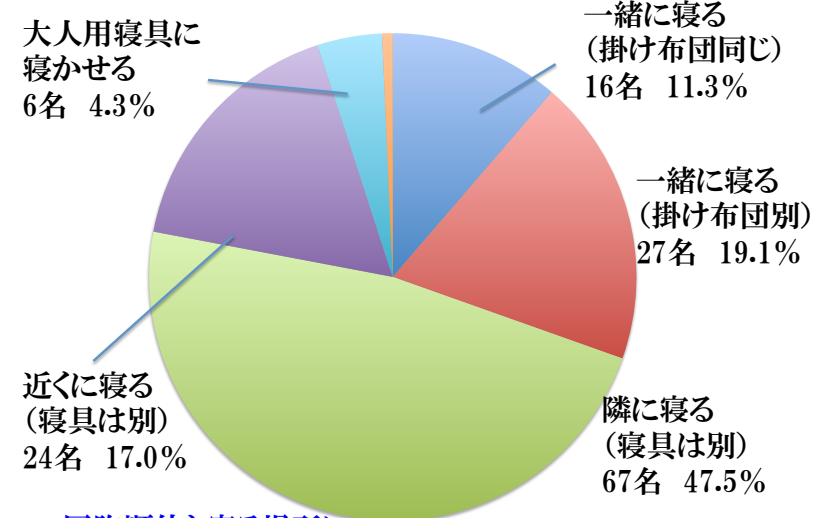
\* 同胞順位とうつ伏せ対応  
 に有意差 (p=0.84) は認めなかった  
 北九州市立八幡病院小児救急センター

### 図9-3 集団生活とうつ伏せ対応



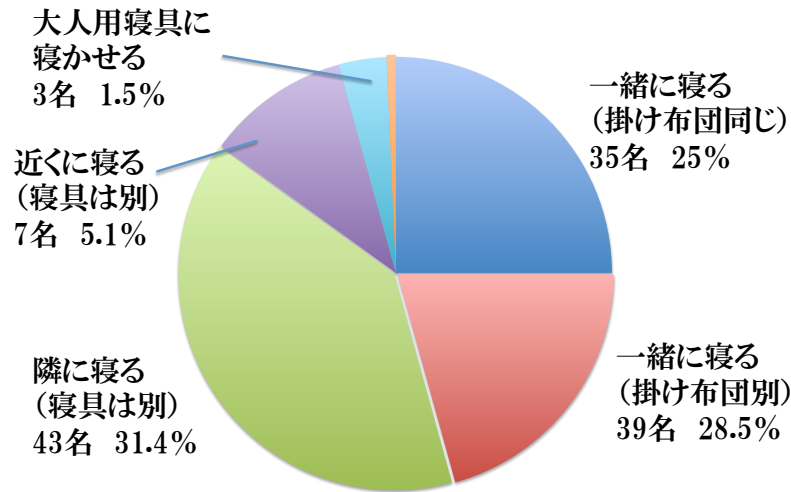
\* 集団生活とうつ伏せ対応に  
 有意差 (p=0.33) は認めなかった  
 北九州市立八幡病院小児救急センター

### 図10 睡眠の位置は(生後1-2か月)



\* 同胞順位と寝る場所に  
 有意差 (p=0.83) は認めなかった  
 北九州市立八幡病院小児救急センター

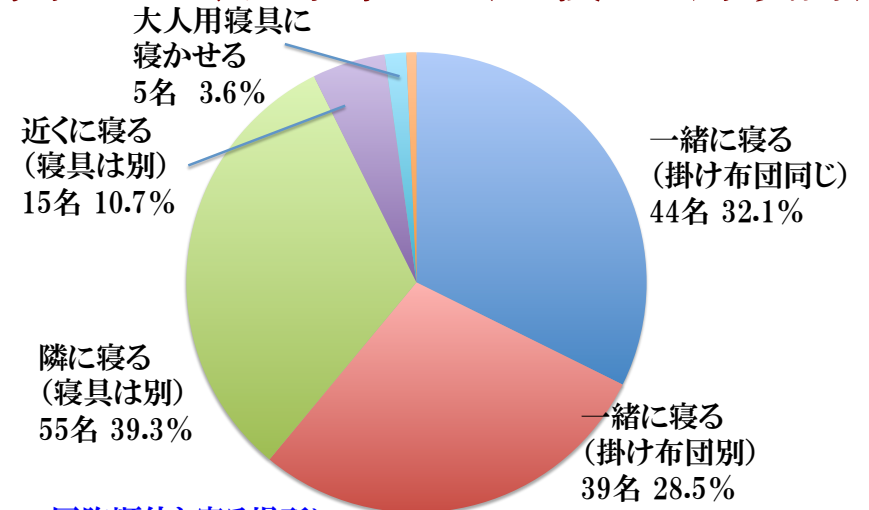
### 図11 睡眠の位置は(生後3-7か月)



\*同胞順位と寝る場所に有意差(p=0.84)は認めなかった

北九州市立八幡病院小児救急センター

### 図12 睡眠の位置は(生後7か月以降)



\*同胞順位と寝る場所に有意差(p=0.54)は認めなかった

北九州市立八幡病院小児救急センター