

II . 分担研究報告

平成 29 年度厚生労働科学研究費補助金（厚生労働科学特別研究事業）

診療情報データベースを用いた帯状疱疹の疫学等に関する研究

分担研究報告書

NDB 集計表情報を用いた帯状疱疹の疫学等に関する研究

研究代表者 池田 俊也（国際医療福祉大学医学部 教授）

研究要旨

研究目的: 本研究では、診療情報データベース（NDB (National DataBase)）の医科レセプトを用いて、帯状疱疹に関する診療情報を分析し、全国での受療状況を明らかにすることを目的とした。

研究方法: 平成 22 年(2010 年)4 月から平成 29 年(2017 年)10 月までの 91 ヶ月分の NDB データ（入院外）より、帯状疱疹の初診患者数（男女別・年齢階級別、都道府県別）の集計表の提供を受けた。これをもとに、帯状疱疹患者数の推移ならびに都道府県別の受療率について分析を行った。

結果: 平成 28 年 11 月から平成 29 年 10 月の 1 年間の帯状疱疹初診患者数は、男性 628,554 人、女性 901,165 人であった。年齢階級別に見ると、65 歳以上の患者数が多かった。患者数は増加傾向にあり、季節変動が認められた。

都道府県ごとの受療率には一定のばらつきが認められた。たとえば平成 18 年 11 月から平成 29 年 10 月の 1 年間の受療率（人口 10 万あたり）を見ると、最小が沖縄県の 995 人、最大が宮崎県の 1478 人であった。

まとめ: NDB などレセプトを用いた解析では、病名の正確性などの課題はあるが、今回の分析では新たな大規模調査を実施することなく全国的な発生動向をある程度明らかにすることができたことから、NDB を用いた疫学情報の分析の有用性が示されたものと考えられる。

A. 研究目的

今般、帯状疱疹の発症予防を目的とした帯状疱疹ワクチンが承認され、厚生科学審議会において、定期接種に位置付けることの是非に関する検討が開始された。過去に報告された様々な

科学的知見を収集・整理したファクトシートに基づいた議論が行われたが、十分に把握されていない科学的知見等として、全国レベルでの疾病負荷が把握されていないこと、帯状疱疹の治療の現状や診療にかかる費用の現状が十分に明らかとなっていないこと、それらに基づく国内

の状況を踏まえた定期接種導入により期待できる効果や費用対効果の推計がなされていないこと、が指摘された。

本研究では、診療情報データベース（NDB（National DataBase））の医科レセプトを用いて、带状疱疹に関する診療情報を分析し、全国での受療状況を明らかにすることを目的とした。

B. 研究方法

平成 22 年（2010 年）4 月から平成 29 年（2017 年）10 月までの 91 ヶ月分の NDB データ（入院外）より、带状疱疹の初診患者数（男女別・年齢階級別、都道府県別）の提供を受けた。これをもとに、带状疱疹患者数の推移ならびに都道府県別の受療率について分析を行った。

なお、带状疱疹の診療開始日が当該月である場合に、初診患者とみなした。

受療率は、(1) 平成 22 年 4 月から平成 29 年 10 月の 1 ヶ月あたり平均患者数を平成 27 年国勢調査の人口で割った値、(2) 平成 28 年 11 月から平成 29 年 10 月の年間患者数を平成 29 年 10 月 1 日現在の推計人口で割った値、(3) 平成 28 年 11 月から平成 29 年 10 月の年間患者数（65 歳以上）を平成 29 年 10 月 1 日現在の推計人口（65 歳以上）で割った値、の 3 通りで算出した。

C. 研究結果

平成 28 年 11 月から平成 29 年 10 月の 1 年間の带状疱疹初診患者数は、男性 628,554 人、女性 901,165 人であった。

平成 22 年 4 月から平成 29 年 10 月の年齢階級別の患者数の推移を図 1 に、年齢階級別・男女別の患者数を表 1～4 に示した。

都道府県別の人口 10 万あたりの受療率を表 5 に示した。

D. 考察

年齢階級別に見ると、65 歳以上の患者数が多かった。患者数は増加傾向にあり、季節変動が認められた。

都道府県ごとの受療率には一定のばらつきが認められた。たとえば平成 18 年 11 月から平成 29 年 10 月の 1 年間の受療率（人口 10 万あたり）を見ると、最小が沖縄県の 995 人、最大が宮崎県の 1478 人であった。

E. 結論

NDB などレセプトを用いた解析では、病名の正確性などの課題はあるが、今回の分析では新たな大規模調査を実施することなく全国的な発生動向をある程度明らかにすることができことから、NDB を用いた疫学情報の分析の有用性が示されたものと考えられる。

F. 健康危険情報

なし

G. 研究発表

なし

H. 知的財産権の出願・登録状況

なし

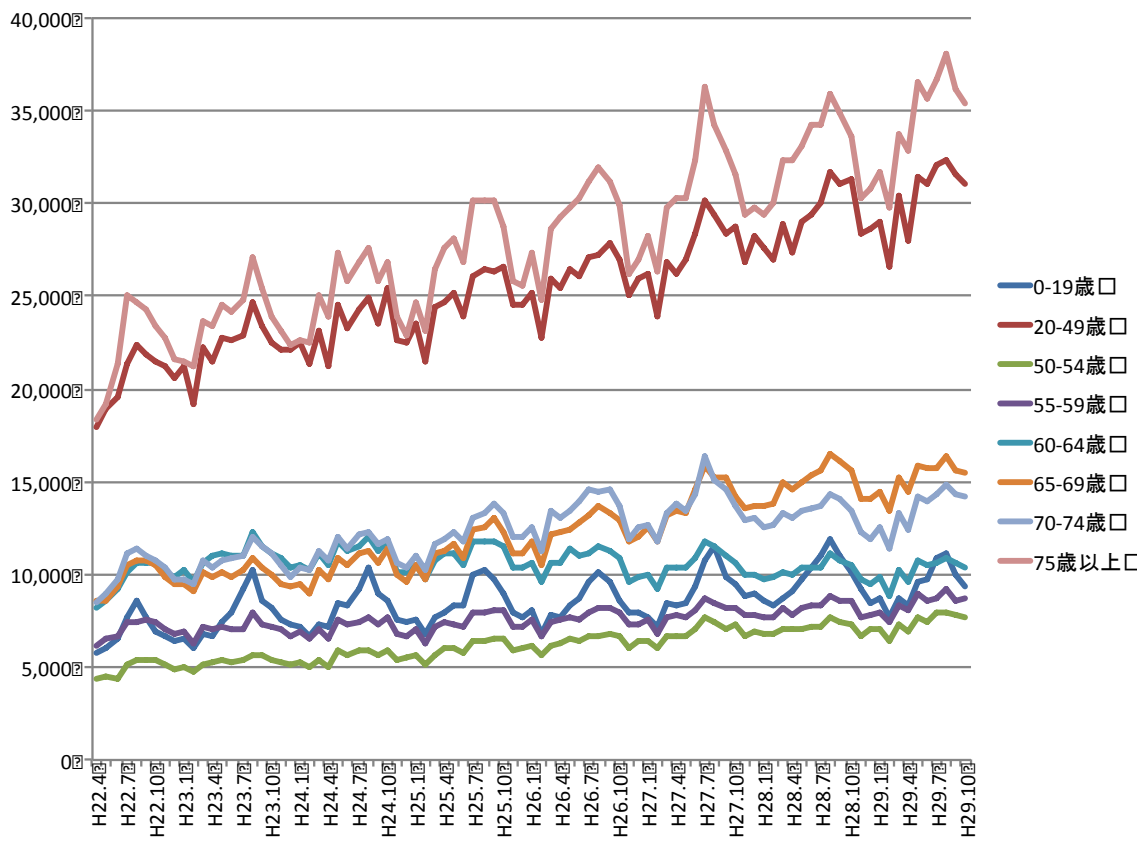


図1 年齢階級別患者数の推移 H22.4～H29.10

表1 年齢階級別患者数（男性）H22.4～H26.3

| 男 | 0-19歳 | 20-49歳 | 50-54歳 | 55-59歳 | 60-64歳 | 65-69歳 | 70-74歳 | 75歳以上 |
|--------|-------|--------|--------|--------|--------|--------|--------|--------|
| H22.4 | 2,830 | 8,112 | 1,633 | 2,261 | 3,320 | 3,488 | 3,483 | 6,559 |
| H22.5 | 3,028 | 8,658 | 1,621 | 2,452 | 3,397 | 3,629 | 3,652 | 6,898 |
| H22.6 | 3,248 | 8,821 | 1,637 | 2,393 | 3,685 | 3,865 | 3,887 | 7,707 |
| H22.7 | 3,955 | 9,675 | 1,924 | 2,755 | 3,991 | 4,376 | 4,535 | 8,840 |
| H22.8 | 4,837 | 10,443 | 2,033 | 2,749 | 4,316 | 4,363 | 4,716 | 8,784 |
| H22.9 | 4,035 | 9,964 | 2,040 | 2,853 | 4,184 | 4,385 | 4,509 | 8,619 |
| H22.10 | 3,334 | 9,598 | 2,012 | 2,799 | 4,318 | 4,293 | 4,413 | 8,276 |
| H22.11 | 3,382 | 9,395 | 1,986 | 2,689 | 4,149 | 4,088 | 4,333 | 8,203 |
| H22.12 | 3,200 | 9,117 | 1,898 | 2,559 | 3,954 | 3,950 | 4,066 | 7,695 |
| H23.1 | 3,256 | 9,687 | 1,943 | 2,608 | 4,144 | 3,762 | 4,149 | 7,589 |
| H23.2 | 2,958 | 8,572 | 1,841 | 2,487 | 3,889 | 3,821 | 3,913 | 7,600 |
| H23.3 | 3,426 | 9,911 | 1,967 | 2,655 | 4,269 | 4,177 | 4,420 | 8,411 |
| H23.4 | 3,350 | 9,654 | 1,990 | 2,651 | 4,467 | 4,067 | 4,296 | 8,395 |
| H23.5 | 3,762 | 10,203 | 2,100 | 2,735 | 4,547 | 4,215 | 4,405 | 8,819 |
| H23.6 | 4,055 | 10,289 | 2,024 | 2,665 | 4,394 | 3,988 | 4,549 | 8,819 |
| H23.7 | 4,902 | 10,295 | 2,075 | 2,621 | 4,330 | 4,190 | 4,470 | 8,972 |
| H23.8 | 5,540 | 11,473 | 2,179 | 2,981 | 4,971 | 4,569 | 4,936 | 9,640 |
| H23.9 | 4,399 | 10,627 | 2,113 | 2,734 | 4,601 | 4,214 | 4,686 | 8,873 |
| H23.10 | 4,020 | 10,104 | 2,141 | 2,759 | 4,490 | 4,133 | 4,538 | 8,448 |
| H23.11 | 3,826 | 9,855 | 1,954 | 2,724 | 4,358 | 3,836 | 4,253 | 8,120 |
| H23.12 | 3,629 | 9,631 | 1,967 | 2,478 | 4,219 | 3,756 | 4,038 | 7,882 |
| H24.1 | 3,608 | 10,440 | 2,048 | 2,613 | 4,260 | 3,958 | 4,264 | 8,152 |
| H24.2 | 3,333 | 9,493 | 1,882 | 2,518 | 4,108 | 3,720 | 4,302 | 8,051 |
| H24.3 | 3,648 | 10,255 | 2,066 | 2,652 | 4,438 | 4,207 | 4,562 | 9,023 |
| H24.4 | 3,630 | 9,674 | 1,946 | 2,412 | 4,296 | 4,060 | 4,474 | 8,419 |
| H24.5 | 4,188 | 11,064 | 2,323 | 2,774 | 4,755 | 4,487 | 4,960 | 9,871 |
| H24.6 | 4,259 | 10,607 | 2,113 | 2,741 | 4,507 | 4,377 | 4,673 | 9,317 |
| H24.7 | 4,904 | 11,172 | 2,313 | 2,727 | 4,684 | 4,660 | 5,030 | 9,581 |
| H24.8 | 5,672 | 11,620 | 2,283 | 2,780 | 4,775 | 4,602 | 4,981 | 9,779 |
| H24.9 | 4,659 | 10,922 | 2,200 | 2,734 | 4,411 | 4,375 | 4,601 | 9,220 |
| H24.10 | 4,239 | 11,529 | 2,260 | 2,917 | 4,809 | 4,753 | 4,957 | 9,800 |
| H24.11 | 3,829 | 10,028 | 2,069 | 2,597 | 4,104 | 4,126 | 4,425 | 8,571 |
| H24.12 | 3,702 | 9,945 | 2,052 | 2,594 | 4,028 | 3,944 | 4,312 | 8,279 |
| H25.1 | 3,720 | 10,616 | 2,111 | 2,610 | 4,156 | 4,401 | 4,494 | 8,821 |
| H25.2 | 3,369 | 9,598 | 1,898 | 2,405 | 3,910 | 4,093 | 4,188 | 8,408 |
| H25.3 | 3,844 | 11,030 | 2,164 | 2,721 | 4,316 | 4,596 | 4,869 | 9,419 |
| H25.4 | 3,922 | 11,243 | 2,363 | 2,881 | 4,478 | 4,735 | 4,875 | 9,758 |
| H25.5 | 4,163 | 11,197 | 2,326 | 2,806 | 4,521 | 4,776 | 4,990 | 10,186 |
| H25.6 | 4,298 | 10,810 | 2,177 | 2,670 | 4,224 | 4,576 | 4,740 | 9,711 |
| H25.7 | 5,264 | 11,660 | 2,428 | 2,942 | 4,714 | 5,179 | 5,358 | 10,877 |
| H25.8 | 5,570 | 12,194 | 2,437 | 2,970 | 4,717 | 5,180 | 5,433 | 10,685 |
| H25.9 | 5,006 | 11,888 | 2,456 | 3,033 | 4,595 | 5,148 | 5,557 | 10,605 |
| H25.10 | 4,460 | 11,846 | 2,495 | 3,025 | 4,461 | 5,030 | 5,355 | 10,244 |
| H25.11 | 3,980 | 11,014 | 2,189 | 2,669 | 4,269 | 4,740 | 4,863 | 9,048 |
| H25.12 | 3,886 | 10,980 | 2,277 | 2,686 | 4,106 | 4,577 | 4,850 | 9,004 |
| H26.1 | 4,084 | 11,299 | 2,370 | 2,865 | 4,268 | 4,860 | 5,249 | 9,840 |
| H26.2 | 3,355 | 10,189 | 2,118 | 2,491 | 3,822 | 4,301 | 4,646 | 8,864 |
| H26.3 | 3,888 | 11,734 | 2,351 | 2,870 | 4,213 | 5,067 | 5,516 | 10,272 |

表2 年齢階級別患者数（男性）H26.4～H29.10

| 男 | 0-19歳 | 20-49歳 | 50-54歳 | 55-59歳 | 60-64歳 | 65-69歳 | 70-74歳 | 75歳以上 |
|--------|-------|--------|--------|--------|--------|--------|--------|--------|
| H26.4 | 3,736 | 11,558 | 2,363 | 2,858 | 4,280 | 5,100 | 5,424 | 10,433 |
| H26.5 | 4,161 | 11,939 | 2,573 | 2,938 | 4,516 | 5,071 | 5,674 | 10,724 |
| H26.6 | 4,521 | 11,713 | 2,455 | 2,858 | 4,308 | 5,237 | 5,662 | 11,048 |
| H26.7 | 5,040 | 12,268 | 2,553 | 2,971 | 4,368 | 5,345 | 5,860 | 11,219 |
| H26.8 | 5,514 | 12,669 | 2,612 | 3,053 | 4,439 | 5,604 | 5,893 | 10,971 |
| H26.9 | 5,065 | 12,810 | 2,607 | 3,088 | 4,394 | 5,436 | 5,941 | 11,191 |
| H26.10 | 4,349 | 12,140 | 2,644 | 2,970 | 4,339 | 5,313 | 5,623 | 10,589 |
| H26.11 | 4,072 | 11,247 | 2,281 | 2,819 | 3,845 | 4,986 | 4,865 | 9,301 |
| H26.12 | 4,054 | 11,449 | 2,531 | 2,795 | 3,902 | 5,048 | 5,037 | 9,528 |
| H27.1 | 3,946 | 11,863 | 2,478 | 2,785 | 3,940 | 5,220 | 5,259 | 10,236 |
| H27.2 | 3,544 | 10,656 | 2,277 | 2,589 | 3,599 | 4,884 | 4,785 | 9,468 |
| H27.3 | 4,233 | 11,996 | 2,597 | 2,895 | 4,075 | 5,443 | 5,492 | 10,584 |
| H27.4 | 4,128 | 11,715 | 2,536 | 2,941 | 4,108 | 5,615 | 5,649 | 10,880 |
| H27.5 | 4,284 | 12,347 | 2,654 | 2,942 | 4,184 | 5,445 | 5,479 | 10,999 |
| H27.6 | 4,742 | 12,655 | 2,722 | 3,105 | 4,389 | 6,067 | 5,928 | 11,671 |
| H27.7 | 5,771 | 13,651 | 2,985 | 3,198 | 4,653 | 6,527 | 6,485 | 12,868 |
| H27.8 | 6,436 | 13,696 | 2,939 | 3,144 | 4,602 | 6,286 | 6,042 | 12,100 |
| H27.9 | 5,173 | 13,091 | 2,747 | 3,085 | 4,438 | 6,260 | 5,858 | 11,593 |
| H27.10 | 4,736 | 13,013 | 2,744 | 3,156 | 4,241 | 5,774 | 5,666 | 11,284 |
| H27.11 | 4,483 | 12,215 | 2,553 | 2,843 | 4,079 | 5,660 | 5,206 | 10,444 |
| H27.12 | 4,452 | 12,437 | 2,605 | 2,950 | 3,953 | 5,726 | 5,350 | 10,340 |
| H28.1 | 4,401 | 12,517 | 2,621 | 2,953 | 3,882 | 5,684 | 5,155 | 10,555 |
| H28.2 | 4,265 | 12,176 | 2,630 | 2,900 | 3,898 | 5,705 | 5,161 | 10,704 |
| H28.3 | 4,455 | 12,879 | 2,674 | 3,095 | 4,032 | 6,158 | 5,498 | 11,535 |
| H28.4 | 4,635 | 12,273 | 2,775 | 2,980 | 3,972 | 6,123 | 5,469 | 11,563 |
| H28.5 | 4,890 | 13,317 | 2,721 | 3,145 | 4,109 | 6,148 | 5,560 | 11,956 |
| H28.6 | 5,229 | 13,056 | 2,730 | 3,262 | 4,129 | 6,186 | 5,449 | 12,351 |
| H28.7 | 5,864 | 13,652 | 2,765 | 3,094 | 4,084 | 6,238 | 5,453 | 12,164 |
| H28.8 | 6,480 | 14,791 | 2,989 | 3,366 | 4,443 | 6,829 | 5,837 | 12,963 |
| H28.9 | 5,776 | 14,191 | 2,872 | 3,222 | 4,167 | 6,600 | 5,812 | 12,498 |
| H28.10 | 5,250 | 13,814 | 2,802 | 3,225 | 4,181 | 6,384 | 5,392 | 11,952 |
| H28.11 | 4,657 | 12,554 | 2,567 | 2,968 | 3,877 | 5,922 | 5,090 | 10,989 |
| H28.12 | 4,295 | 12,683 | 2,692 | 2,924 | 3,810 | 5,789 | 4,972 | 10,943 |
| H29.1 | 4,423 | 13,349 | 2,733 | 3,069 | 3,872 | 6,027 | 5,189 | 11,470 |
| H29.2 | 3,913 | 11,738 | 2,486 | 2,890 | 3,413 | 5,522 | 4,668 | 10,790 |
| H29.3 | 4,412 | 13,634 | 2,801 | 3,129 | 3,949 | 6,252 | 5,503 | 12,213 |
| H29.4 | 4,212 | 12,571 | 2,745 | 3,077 | 3,772 | 5,952 | 5,100 | 11,784 |
| H29.5 | 5,033 | 14,237 | 2,953 | 3,415 | 4,224 | 6,682 | 5,881 | 13,332 |
| H29.6 | 4,949 | 13,784 | 2,851 | 3,195 | 4,232 | 6,621 | 5,788 | 12,958 |
| H29.7 | 5,694 | 14,659 | 3,010 | 3,302 | 4,114 | 6,484 | 5,907 | 13,395 |
| H29.8 | 6,132 | 14,945 | 3,121 | 3,553 | 4,345 | 6,738 | 6,099 | 13,683 |
| H29.9 | 5,346 | 14,274 | 3,169 | 3,273 | 4,295 | 6,400 | 5,801 | 12,910 |
| H29.10 | 4,916 | 14,037 | 2,924 | 3,350 | 4,090 | 6,427 | 5,886 | 12,750 |

表3 年齢階級別患者数（女性）H22.4～H26.3

| 女 | 0-19歳 | 20-49歳 | 50-54歳 | 55-59歳 | 60-64歳 | 65-69歳 | 70-74歳 | 75歳以上 |
|--------|-------|--------|--------|--------|--------|--------|--------|--------|
| H22.4 | 2,920 | 9,833 | 2,674 | 3,834 | 4,845 | 5,069 | 5,014 | 11,790 |
| H22.5 | 2,982 | 10,247 | 2,848 | 4,099 | 5,204 | 5,003 | 5,331 | 12,274 |
| H22.6 | 3,311 | 10,740 | 2,756 | 4,254 | 5,554 | 5,462 | 5,816 | 13,650 |
| H22.7 | 3,752 | 11,630 | 3,270 | 4,668 | 6,101 | 6,135 | 6,568 | 16,176 |
| H22.8 | 3,771 | 11,899 | 3,307 | 4,748 | 6,307 | 6,378 | 6,619 | 15,937 |
| H22.9 | 3,708 | 11,922 | 3,293 | 4,687 | 6,469 | 6,392 | 6,442 | 15,704 |
| H22.10 | 3,573 | 11,931 | 3,338 | 4,662 | 6,299 | 6,142 | 6,319 | 15,089 |
| H22.11 | 3,291 | 11,799 | 3,192 | 4,385 | 6,023 | 5,829 | 6,054 | 14,601 |
| H22.12 | 3,183 | 11,461 | 2,990 | 4,188 | 5,872 | 5,517 | 5,656 | 13,848 |
| H23.1 | 3,242 | 11,502 | 3,064 | 4,273 | 6,091 | 5,667 | 5,620 | 13,873 |
| H23.2 | 3,010 | 10,617 | 2,878 | 3,844 | 5,669 | 5,294 | 5,552 | 13,654 |
| H23.3 | 3,329 | 12,338 | 3,224 | 4,462 | 6,313 | 5,955 | 6,388 | 15,267 |
| H23.4 | 3,365 | 11,869 | 3,277 | 4,420 | 6,479 | 5,741 | 6,121 | 14,935 |
| H23.5 | 3,708 | 12,509 | 3,293 | 4,454 | 6,567 | 5,914 | 6,381 | 15,776 |
| H23.6 | 3,829 | 12,297 | 3,226 | 4,399 | 6,621 | 5,921 | 6,355 | 15,308 |
| H23.7 | 4,306 | 12,545 | 3,269 | 4,431 | 6,679 | 5,995 | 6,523 | 15,786 |
| H23.8 | 4,692 | 13,201 | 3,482 | 4,907 | 7,280 | 6,354 | 7,089 | 17,486 |
| H23.9 | 4,209 | 12,745 | 3,539 | 4,557 | 6,924 | 6,165 | 6,850 | 16,511 |
| H23.10 | 4,146 | 12,381 | 3,280 | 4,448 | 6,666 | 5,904 | 6,567 | 15,498 |
| H23.11 | 3,760 | 12,244 | 3,291 | 4,343 | 6,469 | 5,597 | 6,205 | 15,000 |
| H23.12 | 3,655 | 12,447 | 3,112 | 4,148 | 6,128 | 5,605 | 5,811 | 14,435 |
| H24.1 | 3,539 | 12,031 | 3,195 | 4,305 | 6,265 | 5,494 | 6,092 | 14,421 |
| H24.2 | 3,328 | 11,874 | 3,085 | 4,023 | 6,166 | 5,228 | 5,929 | 14,499 |
| H24.3 | 3,698 | 12,892 | 3,300 | 4,394 | 6,639 | 6,013 | 6,693 | 16,053 |
| H24.4 | 3,518 | 11,502 | 3,104 | 4,111 | 6,255 | 5,614 | 6,296 | 15,477 |
| H24.5 | 4,296 | 13,457 | 3,588 | 4,765 | 7,079 | 6,355 | 7,008 | 17,514 |
| H24.6 | 4,071 | 12,634 | 3,475 | 4,513 | 6,742 | 6,185 | 6,771 | 16,458 |
| H24.7 | 4,375 | 13,172 | 3,594 | 4,698 | 6,853 | 6,433 | 7,184 | 17,245 |
| H24.8 | 4,757 | 13,261 | 3,664 | 4,951 | 7,277 | 6,640 | 7,353 | 17,774 |
| H24.9 | 4,305 | 12,637 | 3,486 | 4,522 | 6,835 | 6,230 | 7,086 | 16,641 |
| H24.10 | 4,281 | 13,940 | 3,679 | 4,763 | 6,911 | 6,599 | 7,006 | 17,031 |
| H24.11 | 3,790 | 12,595 | 3,358 | 4,208 | 6,042 | 5,845 | 6,244 | 15,314 |
| H24.12 | 3,702 | 12,533 | 3,437 | 4,113 | 6,125 | 5,696 | 6,062 | 14,609 |
| H25.1 | 3,786 | 12,903 | 3,505 | 4,462 | 6,330 | 6,044 | 6,475 | 15,853 |
| H25.2 | 3,368 | 11,907 | 3,211 | 3,923 | 5,881 | 5,678 | 6,025 | 14,747 |
| H25.3 | 3,897 | 13,355 | 3,544 | 4,398 | 6,466 | 6,513 | 6,750 | 17,040 |
| H25.4 | 3,968 | 13,459 | 3,728 | 4,565 | 6,607 | 6,505 | 7,071 | 17,893 |
| H25.5 | 4,107 | 13,926 | 3,740 | 4,562 | 6,654 | 6,916 | 7,261 | 17,975 |
| H25.6 | 4,048 | 13,137 | 3,556 | 4,459 | 6,308 | 6,291 | 7,005 | 17,157 |
| H25.7 | 4,754 | 14,474 | 3,974 | 4,999 | 7,069 | 7,212 | 7,659 | 19,339 |
| H25.8 | 4,657 | 14,228 | 3,951 | 4,916 | 7,016 | 7,380 | 7,881 | 19,429 |
| H25.9 | 4,663 | 14,472 | 4,025 | 4,985 | 7,237 | 7,844 | 8,255 | 19,535 |
| H25.10 | 4,475 | 14,774 | 4,047 | 5,009 | 7,109 | 7,315 | 7,906 | 18,563 |
| H25.11 | 3,977 | 13,573 | 3,724 | 4,518 | 6,133 | 6,433 | 7,140 | 16,762 |
| H25.12 | 3,836 | 13,605 | 3,734 | 4,483 | 6,230 | 6,537 | 7,140 | 16,543 |
| H26.1 | 3,950 | 13,891 | 3,847 | 4,678 | 6,375 | 6,942 | 7,306 | 17,544 |
| H26.2 | 3,393 | 12,618 | 3,530 | 4,118 | 5,720 | 6,232 | 6,654 | 15,944 |
| H26.3 | 3,966 | 14,202 | 3,829 | 4,619 | 6,461 | 7,082 | 7,881 | 18,345 |

表4 年齢階級別患者数（女性）H26.4～H29.10

| 女 | 0-19歳 | 20-49歳 | 50-54歳 | 55-59歳 | 60-64歳 | 65-69歳 | 70-74歳 | 75歳以上 |
|--------|-------|--------|--------|--------|--------|--------|--------|--------|
| H26.4 | 3,930 | 13,910 | 3,969 | 4,671 | 6,308 | 7,173 | 7,623 | 18,851 |
| H26.5 | 4,214 | 14,551 | 3,904 | 4,741 | 6,891 | 7,321 | 7,776 | 19,114 |
| H26.6 | 4,189 | 14,313 | 3,926 | 4,749 | 6,654 | 7,514 | 8,241 | 19,244 |
| H26.7 | 4,571 | 14,835 | 4,160 | 4,918 | 6,826 | 7,887 | 8,703 | 19,983 |
| H26.8 | 4,612 | 14,514 | 4,031 | 5,156 | 7,034 | 8,056 | 8,615 | 20,946 |
| H26.9 | 4,528 | 15,086 | 4,146 | 5,100 | 6,877 | 7,934 | 8,700 | 20,011 |
| H26.10 | 4,257 | 14,882 | 4,056 | 5,018 | 6,598 | 7,590 | 8,061 | 19,265 |
| H26.11 | 3,882 | 13,795 | 3,787 | 4,510 | 5,771 | 6,851 | 7,002 | 16,895 |
| H26.12 | 3,954 | 14,560 | 3,925 | 4,570 | 5,905 | 7,030 | 7,490 | 17,486 |
| H27.1 | 3,753 | 14,378 | 3,898 | 4,729 | 6,003 | 7,277 | 7,470 | 17,990 |
| H27.2 | 3,652 | 13,230 | 3,737 | 4,213 | 5,638 | 6,906 | 7,051 | 16,892 |
| H27.3 | 4,161 | 14,833 | 4,118 | 4,747 | 6,264 | 7,712 | 7,765 | 19,148 |
| H27.4 | 4,197 | 14,509 | 4,092 | 4,856 | 6,311 | 7,842 | 8,177 | 19,420 |
| H27.5 | 4,156 | 14,566 | 4,054 | 4,774 | 6,157 | 7,860 | 7,955 | 19,302 |
| H27.6 | 4,648 | 15,684 | 4,366 | 5,003 | 6,488 | 8,479 | 8,414 | 20,717 |
| H27.7 | 4,967 | 16,480 | 4,692 | 5,464 | 7,126 | 9,391 | 9,830 | 23,426 |
| H27.8 | 5,122 | 15,715 | 4,461 | 5,311 | 6,944 | 8,922 | 9,025 | 22,165 |
| H27.9 | 4,726 | 15,256 | 4,362 | 5,125 | 6,610 | 8,924 | 8,775 | 21,212 |
| H27.10 | 4,691 | 15,803 | 4,519 | 5,063 | 6,432 | 8,370 | 8,084 | 20,240 |
| H27.11 | 4,346 | 14,658 | 4,056 | 4,953 | 5,886 | 7,870 | 7,665 | 18,928 |
| H27.12 | 4,453 | 15,835 | 4,271 | 4,811 | 6,098 | 7,979 | 7,697 | 19,431 |
| H28.1 | 4,214 | 15,058 | 4,140 | 4,720 | 5,892 | 7,975 | 7,365 | 18,791 |
| H28.2 | 4,085 | 14,841 | 4,140 | 4,820 | 5,983 | 8,164 | 7,467 | 19,340 |
| H28.3 | 4,242 | 15,999 | 4,419 | 5,096 | 6,136 | 8,764 | 7,811 | 20,805 |
| H28.4 | 4,485 | 15,093 | 4,304 | 4,882 | 6,043 | 8,407 | 7,600 | 20,741 |
| H28.5 | 4,870 | 15,647 | 4,391 | 5,092 | 6,201 | 8,830 | 7,912 | 21,137 |
| H28.6 | 5,175 | 16,322 | 4,443 | 5,108 | 6,229 | 9,103 | 8,133 | 21,925 |
| H28.7 | 5,115 | 16,395 | 4,446 | 5,218 | 6,296 | 9,341 | 8,282 | 22,121 |
| H28.8 | 5,405 | 16,848 | 4,699 | 5,427 | 6,690 | 9,720 | 8,471 | 22,897 |
| H28.9 | 5,277 | 16,875 | 4,616 | 5,329 | 6,536 | 9,580 | 8,275 | 22,352 |
| H28.10 | 4,879 | 17,510 | 4,502 | 5,352 | 6,315 | 9,185 | 7,986 | 21,676 |
| H28.11 | 4,514 | 15,783 | 4,136 | 4,757 | 5,901 | 8,174 | 7,210 | 19,243 |
| H28.12 | 4,153 | 16,006 | 4,298 | 4,861 | 5,650 | 8,253 | 6,989 | 19,818 |
| H29.1 | 4,226 | 15,622 | 4,302 | 4,939 | 6,012 | 8,370 | 7,331 | 20,196 |
| H29.2 | 3,782 | 14,828 | 3,978 | 4,523 | 5,455 | 7,948 | 6,734 | 19,051 |
| H29.3 | 4,300 | 16,786 | 4,480 | 5,240 | 6,257 | 8,939 | 7,743 | 21,546 |
| H29.4 | 4,131 | 15,459 | 4,218 | 5,029 | 5,833 | 8,539 | 7,253 | 21,095 |
| H29.5 | 4,633 | 17,217 | 4,748 | 5,540 | 6,489 | 9,168 | 8,346 | 23,155 |
| H29.6 | 4,742 | 17,214 | 4,591 | 5,395 | 6,285 | 9,118 | 8,165 | 22,673 |
| H29.7 | 5,150 | 17,365 | 4,910 | 5,432 | 6,472 | 9,295 | 8,474 | 23,231 |
| H29.8 | 5,060 | 17,370 | 4,861 | 5,649 | 6,560 | 9,591 | 8,730 | 24,332 |
| H29.9 | 4,696 | 17,237 | 4,594 | 5,361 | 6,318 | 9,206 | 8,567 | 23,295 |
| H29.10 | 4,445 | 17,043 | 4,785 | 5,413 | 6,325 | 9,078 | 8,280 | 22,670 |

表5 都道府県別の人口10万あたりの受療率（初診）

| | 月平均 | 人口10万人当 たり | 直近1年合計 | 人口10万当 たり | 65歳以上直近1 年合計 | 65歳以上人口 10万当たり |
|------|---------|---------------|-----------|--------------|-----------------|-------------------|
| 日本全体 | 111,234 | 87.5 | 1,529,719 | 1207 | 747,723 | 2127 |
| 北海道 | 5,097 | 94.7 | 69,535 | 1307 | 36,754 | 2252 |
| 青森県 | 1,228 | 93.9 | 16,394 | 1283 | 8,535 | 2097 |
| 岩手県 | 1,056 | 82.5 | 14,699 | 1171 | 7,822 | 1956 |
| 宮城県 | 2,069 | 88.7 | 28,363 | 1221 | 13,367 | 2118 |
| 秋田県 | 1,019 | 99.6 | 13,917 | 1397 | 7,687 | 2171 |
| 山形県 | 1,097 | 97.6 | 14,551 | 1320 | 7,333 | 2066 |
| 福島県 | 1,671 | 87.3 | 22,949 | 1219 | 11,381 | 2000 |
| 茨城県 | 2,376 | 81.5 | 31,793 | 1099 | 15,536 | 1897 |
| 栃木県 | 1,592 | 80.6 | 22,577 | 1154 | 10,925 | 2038 |
| 群馬県 | 1,647 | 83.5 | 22,173 | 1131 | 11,022 | 1944 |
| 埼玉県 | 5,312 | 73.1 | 76,112 | 1041 | 36,935 | 1944 |
| 千葉県 | 4,732 | 76.0 | 66,615 | 1067 | 33,233 | 1964 |
| 東京都 | 12,487 | 92.4 | 172,990 | 1260 | 69,957 | 2214 |
| 神奈川県 | 7,114 | 78.0 | 101,175 | 1105 | 48,665 | 2140 |
| 新潟県 | 1,942 | 84.3 | 27,361 | 1207 | 14,530 | 2049 |
| 富山県 | 918 | 86.1 | 11,829 | 1120 | 6,164 | 1846 |
| 石川県 | 972 | 84.2 | 12,934 | 1128 | 6,372 | 1925 |
| 福井県 | 680 | 86.4 | 9,145 | 1174 | 4,539 | 1956 |
| 山梨県 | 782 | 93.7 | 10,548 | 1282 | 5,341 | 2180 |
| 長野県 | 1,867 | 89.0 | 25,375 | 1222 | 13,226 | 2044 |
| 岐阜県 | 1,876 | 92.3 | 25,524 | 1271 | 12,829 | 2178 |
| 静岡県 | 3,350 | 90.5 | 44,907 | 1222 | 22,982 | 2150 |
| 愛知県 | 6,015 | 80.4 | 82,659 | 1098 | 38,236 | 2065 |
| 三重県 | 1,496 | 82.4 | 22,119 | 1229 | 11,054 | 2118 |
| 滋賀県 | 1,017 | 72.0 | 14,143 | 1001 | 6,726 | 1884 |
| 京都府 | 2,198 | 84.2 | 29,909 | 1151 | 14,971 | 2015 |
| 大阪府 | 7,753 | 87.7 | 107,440 | 1218 | 51,642 | 2153 |
| 兵庫県 | 4,928 | 89.0 | 69,000 | 1254 | 34,910 | 2241 |
| 奈良県 | 1,230 | 90.2 | 16,298 | 1209 | 8,710 | 2135 |
| 和歌山県 | 949 | 98.5 | 13,166 | 1393 | 6,895 | 2268 |
| 鳥取県 | 546 | 95.3 | 7,134 | 1263 | 3,690 | 2109 |
| 島根県 | 702 | 101.1 | 9,314 | 1360 | 4,906 | 2133 |
| 岡山県 | 1,775 | 92.3 | 23,684 | 1242 | 11,707 | 2065 |
| 広島県 | 2,918 | 102.6 | 37,523 | 1326 | 18,816 | 2326 |
| 山口県 | 1,312 | 93.4 | 17,900 | 1294 | 9,882 | 2139 |
| 徳島県 | 743 | 98.3 | 9,519 | 1281 | 5,069 | 2103 |
| 香川県 | 982 | 100.7 | 12,742 | 1318 | 6,604 | 2194 |
| 愛媛県 | 1,356 | 97.9 | 17,620 | 1292 | 9,413 | 2154 |
| 高知県 | 680 | 93.5 | 8,722 | 1222 | 4,774 | 1957 |
| 福岡県 | 4,787 | 93.8 | 67,181 | 1315 | 32,023 | 2314 |
| 佐賀県 | 834 | 100.1 | 11,796 | 1432 | 5,648 | 2353 |
| 長崎県 | 1,346 | 97.7 | 18,009 | 1330 | 9,661 | 2279 |
| 熊本県 | 1,647 | 92.2 | 23,677 | 1341 | 12,090 | 2277 |
| 大分県 | 1,146 | 98.3 | 15,681 | 1361 | 8,372 | 2281 |
| 宮崎県 | 1,275 | 115.5 | 16,091 | 1478 | 8,237 | 2437 |
| 鹿児島県 | 1,675 | 101.6 | 22,564 | 1388 | 12,046 | 2404 |
| 沖縄県 | 1,040 | 72.5 | 14,362 | 995 | 6,506 | 2147 |